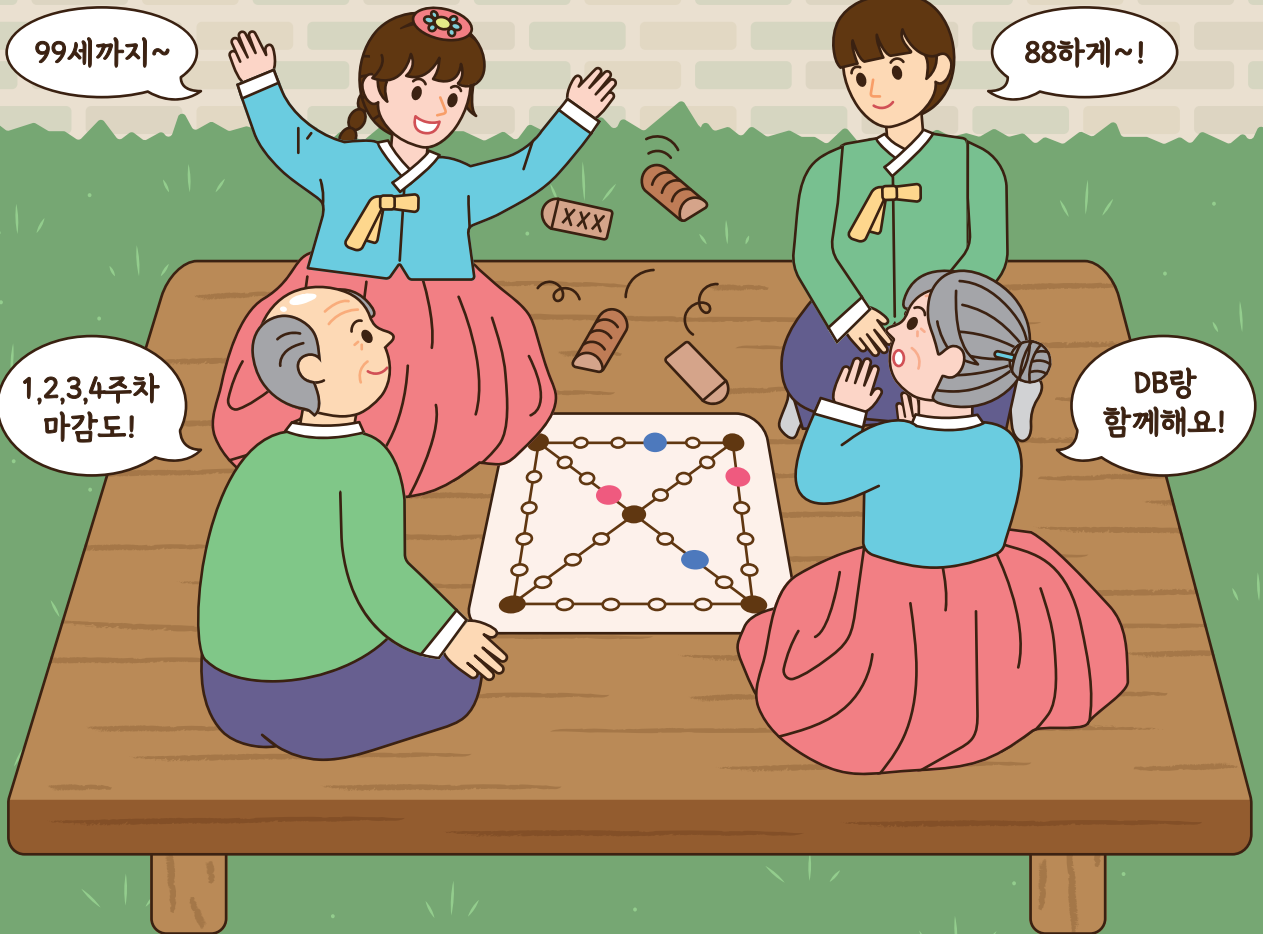


풍성하고
너그러한
한가위

다같이 외쳐봐요! 건강하게, 99881234!





9월 월간 핵심 DB포인트



DB에서만 가능한 보장

ALL-Risk
질병수술비
매회 50만

질병 1-5종수술비
1종 **30만**
3종 **300만**
5종 **2천만**

배타적사용권 획득

요양실손보장
급여 + **비급여**

표적항암약물
비갱신 1억

149포함 부정맥
2천만

납입면제
종합 뇌혈관/허혈 수술 시
자녀 부정맥/심부전 진단 시

여전히 업계최고 보장 간호·간병통합

하루당!

자녀 **43만**

간편 **34만**

종합 **30만**

*간호·간병통합일당+입원일당
합산 최대 보장금액
*상세 담보 기준은 10p 참조

간편보험 신담보

(C77, C78~80)
전이암 진단비 출시!

원발 부위 상관없이 보장!
최초 1회/연간 1회/
(C77, C78~80)각 연간 1회 선택 가능!

체증형 암/뇌/허 수술비!

암수술비 (유사암 포함) **회당 30%** 체증
가입금액의 **최대 250%** 보장!(6회차 기준)

뇌/허수술비 **최대 220%** 보장!(5회차 기준)

3대질환 통원치료비

암/뇌졸중/급성심근경색 통원
연간 30회(암 평균 내원일 17~20일)
*건강보험심사평가원

자녀보험 신상품 출시

35세 이하 상품 분리

개정

아이러브+

청춘어람(가칭) **신상품**

태아~15세

7~35세

특정3대심장질환
납면 추가!

기존 동일

운전자

교사처 가입금액 **확대**

부상 25-30주

*중대법규위반 사고 시

1억 → **1.5억!**

중상해

1억 → **2억!**

간호·간병통합일당 탑재!

진행시켜!

납입면제!

종합보험

뇌혈관/허혈심장질환 수술 납면!

구분	DB	A사	B사	C사
뇌파리(167.1) (비파열뇌동맥류)수술	납면	불가		
협심증 (스텐트삽입)수술	납면	불가		

자녀보험

부정맥/심부전 진단 납면!

구분	DB	A사	B사	C사
부정맥진단	납면	X	O	X





3대 질환 보장 독보적인 경쟁력 참중은혜밀리더블플러스

비슷비슷한 종합보험, 원가 특별한 게없을까?



종합보험인데 **뇌/허 납입면제!**

(뇌혈관/허혈심장 수술 시 납.입.면.제)



다음 중 납입면제 확률이 더 높은 것은 무엇일까요?



아빠 D고객 (40세)

40세 때 종합보험 가입해서
뇌혈관 or 허혈심장질환
수술 받아서 납입면제



자녀 B고객 (5세)

5세 때 자녀보험 가입해서
뇌혈관 or 허혈심장질환
진단 받아서 납입면제

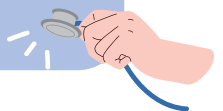


항암치료 담보는 **비갱신**으로 보장!



표적항암약물
허가치료비

항암방사선·약물
치료비



비갱신

업계
유일

1억

종합/자녀/간편 모두!

업계
최대

3천만

종합/자녀/간편 모두!

납입면제 사유 발생시 **담보 납입면제 적용!**



2대 질환 보장을 더 완벽하게 참종은혜밀리더블플러스

사람은 **혈관**과 함께 늙어간다...?

**서구화된 식습관
흡연 + 음주
평균수명 증가**



**혈관 벽은 두꺼워지고
내벽엔 기름이 끼고
좁아지고 약해진다.**

사례 스토리 한 남자의 **혈관**이야기

42살 식사 중 자꾸 손가락 놓치고
어지럼증을 호소하여
MRI검사 결과,
뇌파리 2mm발견
당장 수술을 해야 될 정도는 아님

167.1
진단

47살 매년 추적관찰 결과,
파리 크기가 3.5mm커지고,
추가 다른 파리까지 발견됨
클립결찰술 시행
위치가 안구 바로 뒷편이라 개두술

167.1
수술

55살 계단을 오르던 중 숨이 차고
가슴 통증을 호소하여,
초음파, 심전도검사 및 혈관조영술 시행
협심증 진단
혈전용해치료tPA 시행

120
진단

58살 혈전용해치료를 받은 지 3년 후
더 극심한 가슴 통증이 발생되어
심장 정밀검사 후 수술 시행
스텐트삽입술 시행
산정특례 대상자에 해당

120
수술

보상 스토리 **혈관질환의 보상**이야기



뇌혈관

167.1 진단 1,100만원 보상



뇌동맥류 진단비 100만
뇌혈관 진단비 1,000만

167.1 수술 9,000만원 보상

뇌동맥류 수술비 1,000만 / 뇌혈관 산정특례 진단비 1,000만
뇌혈관 수술비 2,000만 / 119대질환수술비(20대) 1,000만
질병 1-5중수술비(5중) 2,000만 / 7대기관수술비(5대기관) 2,000만

심장

120 진단 2,000만원 보상



혈전용해 치료비 1,000만
허혈성 진단비 1,000만

120 수술 5,300만원 보상

심장혈관 산정특례 진단비 1,000만 / 허혈심장질환 수술비 2,000만
119대질환수술비(20대) 1,000만 / 질병 1-5중수술비(3중) 300만
7대기관수술비(5대기관) 비관혈 1,000만

+ 보험료 납입면제 (뇌혈관/허혈심장질환 수술)

※ 본 자료는 모집인 교육용이므로, 고객 교부 및 온라인게시 목적으로 사용할 수 없습니다.
[금융소비자보호법 제22조 준수 목적]



납입면제까지 보장 끝판왕 아이(이)러브(LOVE)+건강

비슷비슷한 자녀보험, 뭔가 특별한 게 없을까?

자녀보험 **부정맥도 납입면제** 시대!

"부정맥, 어른들만의 질병 아니다"

1 미세먼지 등
환경적 원인

2 부르가다증후군 등
유전성, 선천적 원인

3 심근병증, 심근염 등
다른 심장질환 원인

으로 인하여 발생률 꾸준히 증가 ↗ 자녀보험 선택의 포인트는?!

부정맥 진단도
납입면제가 돼야해요!

선천성심장질환
보장도 돼야해요!

각각의 심장질환마다
여러 번 보장이 돼야해요!

부정맥 포함!
13대 납입면제

암(유사암제외)/뇌혈관
허혈심장/3대심장질환
5대난치성질환
상해·질병후유50% 진단 시

Q코드 포함!
산정특례진단비
3천만
비갱신

I49 2천만!
통합심장진단비
총 7번
진단보장

*3대심장질환 : I47,48,49,50 부정맥&심부전, I46.0 인공소생에 성공한 심장정지
*5대난치성질환 : 재생불량성빈혈, 운동신경세포병, 심근질환, 전신홍반루프스, 만성성장병

○ 뇌 / 심장 집중 + 납입면제 보험료 3만원 플랜

*자녀, 10세, 무해지, 30년납100세만기, 납면적용, 기본담보 최소 기준

담보명	가입금액	담보명	가입금액
통합형뇌진단비(뇌졸중)	2천만	통합형심장진단비(주요심장염증질환)	5백만
통합형뇌진단비(뇌혈관질환(뇌졸중제외))	2천만	통합형심장진단비(심근병증)	2천만
통합형심장진단비(급성심근경색증)	2천만	통합형심장진단비(류마티스심장질환)	5백만
통합형심장진단비(허혈심장질환(급성심근경색제외))	2천만	통합형심장진단비(심장판막질환)	1천만
I49포함 심장질환 산정특례대상진단비(연1회)	3천만	통합형심장진단비(특정3대심장질환)	2천만

*23.08.28일 제작일 기준 가입금액 및 보험료 예시로, 상품 개정시 상기 내용과 다를 수 있음.



어마어마한 보장과 저렴한 보험료

신상품 **청춘어람(가칭)**

DB에서만 받을 수 있는 특별한 보장

149 포함 부정맥 진단비 최대 2,000만	3-100% 질병후유장애 최대 1억	비갱신 표적항암약물 최대 1억
비갱신 산정특례진단비 최대 3,000만	매회지급 질병수술비 최대 50만	간호간병통합 입원 시 최대 하루당 43만 <small>*상급종합병원 기준</small>

+ 뇌혈관/허혈심장질환 진단 시 납입면제!

(암(유사암제외) 뇌혈관질환 허혈심장질환) 진단 시
5대난치성질환 상해/질병50%후유장애 납입면제

*5대난치성질환 : 재생불량성빈혈, 운동신경세포병, 심근질환, 전신홍반루프스, 만성신장병



Only DB 보장 플랜! 보험료 5-6만원(20세 기준)

*자녀, 20세, 무해지, 30년납100세만기, 납면적용 기준

담보명	가입금액	담보명	가입금액
149포함 4대순환계질환진단비(특정3대심장질환)	2천만	질병/상해입원일당(10일)	4만
4대순환계질환진단비(특정하지정맥류)	5백만	종합병원 상해/질병입원일당(180일)	3만
질병후유장애(3-100%)	5천만	상급종합병원 상해/질병입원일당(180일)	10만
비갱신 뇌혈관질환 산정특례진단비(연1회)	1천만	간병인사용입원일당(180일)(요양병원제외)	1만(최소)
심장질환 산정특례진단비(연1회)	1천만	간병인사용입원일당(180일)(요양병원)	1만(최소)
표적항암약물허가치료비(1회)	1억	간호·간병통합서비스사용입원일당(180일)	10만
항암방사선·약물치료비	1백만	간호·간병통합서비스입원일당(30일)	6만
질병수술비Q(매회지급)	50만	간호·간병통합입원일당(종합병원)(30일)	5만
기본담보	최소	간호·간병통합입원일당(상급종합병원)(30일)	5만

*23.08.28일 제작일 기준 가입금액 및 보험료 예시로, 상품 개정 시 상기 내용과 다를 수 있음.

※ 본 자료는 **모집인 교육용**이므로, 고객 교부 및 온라인게시 목적으로 사용할 수 없습니다.
[금융소비자보호법 제22조 준수 목적]



DB 시그니처 수술비 질병수술비/종수술비

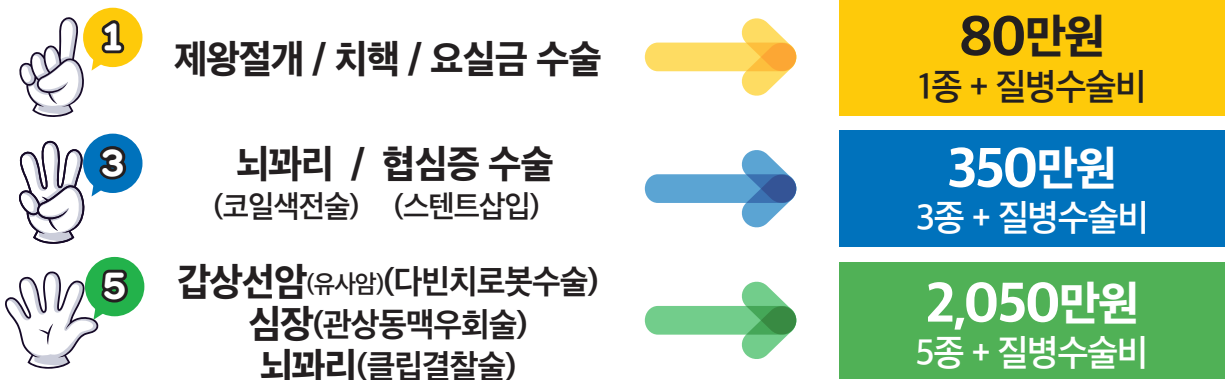
고객을 더 특별하게 만드는 비법보장 수술비

Only One, DB
질병수술비

매회지급
ALL-Risk **50만원**
치핵/요실금/제왕절개
체외충격파쇄석술 보장

보장은 두배, 보험료는 반값
질병1-5종수술비

1종 **30만**
3종 **300만**
5종 **2,000만**
치핵/요실금/제왕절개 보장



질병 수술 보장 준비의 기본은 『질병1-5종수술비』 WHY? **효율이 훨~씬 좋아요!**

질병 1-5종 수술비
30/50/3백/1천/2천만

26,844원

질병수술비 30만(ALL-Risk)
암 1천(유5백), 뇌/허 각 2천

49,623원

*종합보험, 50세, 남자, 20년납100세만기, 일반해지형, 납면적용 기준, 담보보험료 차이 비교

DB손보 수술비 보장 인체도

종/자/간(세/무/연)

가입연령 태아~90세

납입연제 뇌혈관(클림결찰술)

종합	자녀	간편
9,100만	1억 100만	8,500만

질병수술비, 1-5종(5종), 119대(20대), 뇌혈관체중형(최대기준)
주요심뇌5대혈관, 뇌혈관, 7대기관(관혈), 뇌동맥류(비파열성)

편도염(편도절제술)

종합	자녀	간편
260만	260만	180만

질병수술비, 1-5종(1종), 119대(69대), 이비인후과질환수술

갑상선암(다빈치로봇)

종합	자녀	간편
2,700만	2,600만	2,400만

질병수술비, 1-5종(5종), 다빈치로봇암수술(특정암),
유사암수술비, 체중형 암수술비(최대기준)

제왕절개(제왕절개만출술)

종합	자녀	간편
80만	80만	60만

질병수술비(ALL-Risk), 1-5종(1종)

손목터널증후군(내시경유리술)

종합	자녀	간편
230만	230만	180만

질병수술비, 1-5종(1종), 119대(69대)

총수염(총수절제술)

종합	자녀	간편
200만	200만	150만

질병수술비, 1-5종(2종), 119대(22대), 총수염 수술비

관절증(슬관절 치환술)

종합	자녀	간편
430만	200만	160만

질병수술비, 1-5종(2종), 119대(3대(최대기준))
관절증, 인공관절치환, 개호유발특정질병수술

축농증(내시경 부비동 수술)

종합	자녀	간편
270만	360만	180만

질병수술비, 1-5종(1종), 119대(69대),
이비인후과질환 / 후각특정질환 / 어린이생활질환

협심증(스텐트삽입) **납입연제**

종합	자녀	간편
5,600만	8,400만	6,800만

질병수술비, 1-5종(3종), 119대(20대(최대기준)), 허혈심장체중형(최대기준)
주요심뇌5대혈관, 7대기관(비관혈), 관상동맥성형

담석증(복강경로봇수술)

종합	자녀	간편
1,000만	900만	950만

질병수술비, 1-5종(3종), 119대(69대), 7대기관수술(관혈)

용종(용종제거수술)

종합	자녀	간편
250만	250만	180만

질병수술비, 1-5종(2종), (위/십이지장 용종시)119대(69대)

척추수술(디스크 신경성형술)

종합	자녀	간편
830만	530만	580만

질병수술비, 1-5종(3종), 119대(69대)
척추질환(관혈), 주간편탈출증

사타구니탈장(개복탈장수술)

종합	자녀	간편
230만	330만	180만

질병수술비, 1-5종(1종), 119대(69대)
어린이생활질환수술(자녀)

치핵

종합	자녀	간편
100만	130만	70만

질병수술비(ALL-Risk), 1-5종(1종), 119대(22대), 치핵수술비(자녀)

*종합보험/일반해지/40세기준

담보	가입설계				
질병수술	100만(ALL-Risk + 12대제외)				
총수술	1종	2종	3종	4종	5종
	30	50	300	1천	2천
119대	20대	5대	69대	3대	22대
	1천	1천	100	20	20
추가 수술비	암/유사암수술비 1,000만/500만 다빈치로봇암(특정암) 100만 다빈치로봇암(특정암제외) 500만 주요심뇌5대혈관 2,000만 뇌혈관질환수술 1,000만 뇌동맥류(비파열성)수술 1000만 7대기관(5대/2대) 2,000만/500만 개호유발특정질병 100만 척추질환/상해수술 300만 주간편탈출증수술비 30만 관상동맥우회/성형 1천만/200만 총수염 30만 / 호흡기 50만 후각특정 10만 / 이비인후과 30만 인공관절치환 100만 / 관절증 30만				

*자녀보험/일반해지/10세기준

담보	가입설계				
질병수술	100만(ALL-Risk + 12대제외)				
총수술	1종	2종	3종	4종	5종
	30	50	300	1천	2천
119대	20대	5대	69대	3대	22대
	1천	1천	100	20	20
추가 수술비	암(유사암제외)수술비 1,000만 유사암수술비 500만 주요심뇌5대혈관 5,000만 7대기관(5대/2대) 2,000만/400만 어린이생활질환 100만 총수염수술비 30만 호흡기관질환수술 20만 이비인후과질환수술 30만 치핵수술 20만 주간편탈출증수술비 30만				

*간편3-5/일반해지/60세기준

담보	가입설계				
질병수술	100만(ALL-Risk + 12대제외)				
총수술	1종	2종	3종	4종	5종
	30	30	300	1천	1천
119대	20대	5대	69대	3대	22대
	1천	500	50	10	10
추가 수술비	체중형 암수술비(유사암포함) 500만 (회당 30%제출, 최대 5회(가입금액의 250%)) 다빈치로봇암(특정암) 50만 다빈치로봇암(특정암제외) 300만 뇌혈관질환수술비(30%체중형) 2,000만 (회당 30%제출, 최대 4회(가입금액의 220%)) 허혈심장질환수술비(30%체중형) 2,000만 (회당 30%제출, 최대 4회(가입금액의 220%)) 7대기관(5대/2대) 2,000만/500만 총수염수술비 10만 척추질환/상해수술 100만 주간편탈출증수술비 30만				

※ 본 자료는 **모집인 교육용**이므로, 고객 교부 및 온라인게시 목적으로 사용할 수 없습니다.
[금융소비자보호법 제22조 준수 목적]



가격과 보장! 업계 최고의 효율성! 간호간병통합서비스일당

총지급액(세/무/연)

가입연령 태아~90세

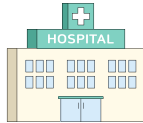
DB에 간호·간병통합입원일당+입원일당 가입하면?



일반병원

간편	자녀	종합
18만	20만	20만

보장 : ①+⑥+⑦



종합병원

간편	자녀	종합
24만	28만	25만

보장 : ①+②+⑥+⑦+⑧



상급종합병원

간편	자녀	종합
34만	43만	30만

보장 : ①+②+③+⑥+⑦+⑧+⑨



간병인사용(요양병원 외)

간편	자녀	종합
15만	15만	15만

보장 : ④



간병인사용(요양병원)

간편	자녀	종합
2만	3만	3만

보장 : ⑤

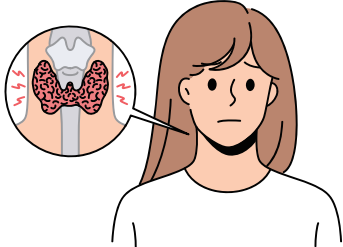


구분	구분	담보명	가입금액		
			간편	자녀	종합
입원일당	①	질병/상해입원일당(10일) (간편은 180일만 가능)	2만	4만	4만
	②	종합병원 상해/질병입원일당(180일)	1만	3만	-
	③	상급종합병원 상해/질병입원일당(180일)	5만	10만	-
입원일당 합산(상급종합병원 기준)			8만	17만	4만
간병인 사용일당	④	간병인사용입원일당(180일)(요양병원제외)	15만	15만	15만
	⑤	간병인사용입원일당(180일)(요양병원)	2만	3만	3만
	⑥	간호·간병통합서비스사용입원일당(180일)	10만	10만	10만
간호간병 통합일당	⑦	간호·간병통합서비스사용입원일당(30일)	6만	6만	6만
	⑧	간호·간병통합서비스사용입원일당(종합병원)(30일)	5만	5만	5만
	⑨	간호·간병통합서비스사용입원일당(상급종합병원)(30일)	5만	5만	5만
간호·간병통합서비스사용입원일당 합산(상급종합병원 기준)			26만	26만	26만

* 인수기준 참고 : ④,⑤ 최소 1만 설정 가능 / ⑦ 최대 11만 가입 가능 (단, ⑥+⑦ 합산 16만 한도)



보장을 보면 더 가입하고 싶어지는 나에게 맞춘 간편건강



393,022명
갑상선암 환자 수
* 건강보험심사평가원, 2022년

여자가 4배
남성 대비 환자 수

1위(11.8%)
암 종별 발생률
* 중앙암등록본부, 2022년

갑상선암의 진행 과정으로 보는 DB 보장은?

진단
1,400만+a

수술
1,650만

수술 후 입원
170만
* 간호간병통합 5일 기준

유사암 진단비 + 납입지원
*** 납입지원 : 잔여보장보험료 총액의 50%**

‘갑상선암의 최종 종착지는 수술’

- ✓ 종양이 작고 확산이 없는 경우 : 수술하여 제거 후 항암
- ✓ 종양이 크거나 확산이 있는 경우 : 방사선/약물 보조치료 후 수술

*5종(1천)+체증형 암수술비(5백)+질·수(1백)+다빈치로봇암수술(특정암)(50만)

[간호·간병서비스 시 일당 34만 × 3-5일 (평균)]
일반병동 입원 시 일당 8만(상급종합병원)
* 상세 가입 담보 내용 10P 참조

항암치료
1억 900만

항암치료 통원
600만
* 20일 통원 가정

수술 후 잔여 갑상선암 제거위해 **요오드방사선 / 표적항암 치료 시행**
*항암방사선·약물 6백, 1-5종수술비(3종), 표적항암약물 1억 (갑상선암 : 가입금액 20%) (5000Rad이상 방사선 조사)

비갱신 표적항암약물허가치료비(최초1회한/ 계속받는(20%))

항암치료 입원? 통원! 암 통원 연간 **평균 17-20일**
회당 30만! 연 30회 보장! 매년 보장 리필!

암 직접치료 통원비(연간30회한)

암 전이 발생
2,000만

수술
1,800만

수술 후 재발/전이 확률 27%! 갑상선암!
원발 부위에 상관없이 전이암 진단 시 보장!
전이암진단비(최초1회, 연간1회, C77/C78-80 각 연간1회)

전이암은 그냥 두면 낫나요? 또 수술!
할 때마다 체증되는 암수술비!
심지어 **유사암/일반암 구분없이** 회당 체증!
체증형 암수술비(유사암포함)(회당30%체증형)

여자는 갑상선 암! DB는 **1억8,520만+a**



※ 본 자료는 모집인 교육용이므로, 고객 교부 및 온라인게시 목적으로 사용할 수 없습니다.
[금융소비자보호법 제22조 준수 목적]



보장을 보면 더 가입하고 싶어지는 나에게 맞춘 간편건강

연간 **943만명**

세계 질병사망 원인 1위

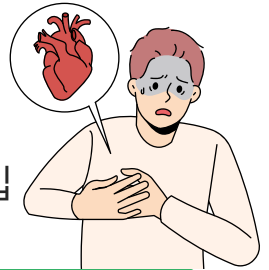
남자가 여성보다 **3배**

평균 **3,300만원**

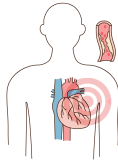
우리나라 수술 수가 **1위**

(관상동맥우회술)

첫 스텐트 시술한 지 22년차 한 남자의 심장 이야기



사례 스터디



40세 ¹⁾협심증 진단, 처음 스텐트 삽입 이후 ²⁾5회 수술을 거쳐 총 7개 스텐트 삽입 (4회 수술 시점에 ³⁾급성심근경색 진단)



이 환자분이 DB손해보험에 가입했다면?

협심증 진단	6,000만	심장질환(특정)진단비 1천 + 심장질환 산정특례진단비 3천 +혈전용해치료비(연간1회) 2천
수술 - 입원 반복	총 5회 수술 2억8,000만 (+ 산정특례)	질수1백+119대(20대)1천+7대1천+중수술 (스텐트:3종(3백)/관상동맥우회:5종(1천)) + 허혈심장수술(30%체증형) 2천~4천4백 +심장질환 산정특례대상 진단비 3천 (연1회) 재산정 때마다 보장
급성심근경색증 진단	입원일당 약 510만 (간호간병, 상급종합, 3일씩, 5회)	스텐트 수술 후 평균 3~4일 입원 간호·간병통합서비스 입원 시 34만원 일반병동 입원 시 8만원(상급종합병원) *상세 가입 담보 내용은 10P 참조
추가 진단	8,000만	심장질환(특정)진단비 3천 + 심장질환 산정특례대상 진단비 3천 +혈전용해치료비(연간1회) 2천
부정맥/심부전 진단 시 추가 보장:심장질환(특정)		

남자는 심장질환! DB는 4억2,510만+a



운전자는 믿고 DB! 참종은운전자상해

운전자(연면기)
가입연령 18~90세



교통사고처리지원금 최대 5천만원 보장 차이!

구분			DB	타사
사망			2억	2억
중대 법규 위반	6주 미만	4주미만	500만	300만
		4-6주	1천만	1천만
	6주 이상	6-10주	2천만	2천만
		10-20주	8천만	8천만
		20-25주	1억	1억
		25-30주	1.5억	1.5억
		30주 이상	2억	
중상해			2억	2억

비용담보 5종 모두 보험사 직접지급!(선지급)

대인 벌금

교통사고처리지원금

교사처 6주미만

대물 벌금

변호사선임비용(경찰조사포함)

✓ **간호·간병통합서비스** 상해입원일당 탑재!

✓ **현재 입원중만 아니면 자동승인 간편플랜!**



○ 2만원대 운전자 비용 & 상해 플랜

*20년납20년만기, 40세, 남자, 1급, 납면적용 기준 예시, 단위:만

담보명	가입금액	담보명	가입금액
골절진단비(치아포함)	30	자동차부상치료비(14급 30만)	2,400
5대골절진단비	100	자가용운전자교통사고처리지원금Ⅸ(실손)	2억
상해수술비(동일사고당1회지급)	50	교통사고처리지원금(중대법규위반,6주미만)	1,000
골절수술비(동일사고당1회지급)	10	자동차사고벌금(실손)	3,000
5대골절수술비(동일사고당1회지급)	50	자동차사고벌금(대물,실손)	500
창상봉합술치료비(안면부,1일1회한,연간3회한)	30	변호사선임비용(경찰조사포함)(실손)	5,000
창상봉합술치료비(1일1회한,연간3회한)	30	기본담보	최소

※ 본 자료는 모집인 교육용이므로, 고객 교부 및 온라인게시 목적으로 사용할 수 없습니다.
[금융소비자보호법 제22조 준수 목적]

보장부터 보험료까지 완벽!
펫블리 반려견보험

펫보험 (갱신)
 가입연령 2개월~만 10세



자유게시판

강아지 MRI 비용이 100만원? 이게 맞나요..?

김땡땡 | 2023-07-02 17:03:19 | 조회수 4,069 | 공감수 2,405

강아지 디스크 관련 내용 찾아보니
 어떤 분은 **100만원**, 또 어떤 분은 **200만원**이라고 하는데
 뭐가 맞는 거예요?
 그리고 수술비는 **500만원**에서 **천만원**까지 **천차만별**이라는데...
 이게 맞아요..?

댓글 43

한성민 | 2023-07-03 12:04:48

5 125

애견병원은 정해진 가격이 없어요... 그야말로 부르는 게 값.
 바가지가 아닙니다. 원래 그래요. (표준수가 없음)

정복남 | 2023-07-08 22:44:58

4 75

올 강아지 MRI 찍기 전 검사비 120만, 경추 2군데 수술 450,
 10일 입원비 토털해서 **거의 700만원** 가까이 들었어요. 재할 안 해서 이 정도예요...

김복복 | 2023-07-10 12:04:48

2 30

4키로 **포메인**데 **100만원** 들었어요. 동네에 없다고 해서 멀리까지 가서 찍음.

박의사 | 2023-07-06 09:25:03

1 10

큰 수술은 1,000만원은 잡아야 해요.



비싼 애견병원 비용...
하지만, 펫블리 반려견보험이 있다면?!

업계
 유일

MRI, CT비용 100만원

*반려동물의료비III(개) 확장보장(MRI,CT)(연간1회한)(실손)

업계
 최대

의료비 연간한도 2천만원

*반려동물의료비III(개)(실손)





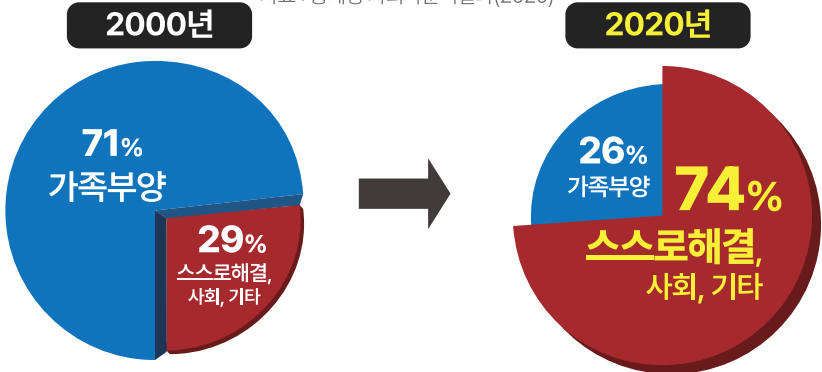
업계최초! **요양원. 재가급여 실손보장!**
장기요양실손보장보험

종/자/간(세/무/연)
 가입연령 태아~90세

내가 아프면 누가 간병해줄까요?

[가족들의 간병부양 인식 변화]

*자료 : 통계청 자회사분석결과(2020)



*자료 : 통계청, 2022년

합계출산율 0.78명! 어린이집이 노인시설로 바뀌는 세상!

내 노후는 내가 스스로 대비해야 하는 시대!

보장은 든든하게!

8,400만

*요양원 기준, 70만x10년(실손)

보험료는 저렴하게!

월납 **5만원**

갱신 걱정 없이!

100세만기 **전기납**

환급률은 높게!

약 **30년간 90% 이상 환급률** 유지!
99세가 될 때까지 90% 이상 환급!



*간편고지, 40세, 여자, 100세만기 전기납, 일반해지, 10년지급형 기준 예시임

담보명	가입금액	보장금액	나이	경과기간	예상환급률
장기요양(1-5등급)요양원 및 재가급여보장(실손)(10년지급)	70만	8,400만	60세	20년	82.9%
장기간병요양진단비(1,2,3,4,5등급)	100만	100만	67세	27년	90.6%
			80세	40년	104.0%
			99세	59년	92.6%
간호간병통합서비스사용입원일당(1-180일)	10만	1,800만	100세	만기	0.0%

보험료
53,020원
 (환급률 감안)
사실상 월 5천원!

※ 본 자료는 모집인 교육용이므로, 고객 교부 및 온라인게시 목적으로 사용할 수 없습니다.
 [금융소비자보호법 제22조 준수 목적]

요양실손보장보험

배타적사용권

6개월 획득



2023.08.09 ~ 2024.02.08

요양 **급여** 실손 보장

장기요양1-5등급

요양원 및 재가급여보장(실손)

요양 **비급여** 실손 보장

장기요양1-5등급

요양원 상급침실이용보장(실손)
요양원 식사재료비보장(실손)



(2023.08.09 ~ 2023.11.08)

3개월 획득! 요양서비스 전용 현물급부 보장

방문재활지원 장기간병요양진단비(1-5등급)
치매장애개선지원 경증이상치매진단비