

KYOBOLIFE

2023.8월 GA Magazine



교보생명 GA 소식지 안내

- | | | | | | |
|----------------|-------|-----|-------------|-------|-----|
| ① 판매상품 Line-Up | ----- | 2p | ④ 상품판매 주의사항 | ----- | 20p |
| ② 교보생명 추천상품 | ----- | 3p | ⑤ 업무지원 정보 | ----- | 21p |
| ③ 헬스케어서비스 | ----- | 14p | | | |



콜 센터

대표번호 1588-1001
고객등록 1588-0120

전산장애 02-721-3130
헬스케어 1588-7524



영업지원
시스템

개인PC, 크롬사용
ga.kyobo.com

본 자료는 GA교육용 요약 자료로 고객에게 제시 및 배포를 금지합니다. 또한 외부 광고 및 선전물 등의 사용을 금지합니다. 자세한 사항은 약관 및 상품설명서를 확인 바랍니다.


KYOBOLIFE 교보생명



교보생명 8월 상품 Line-Up

상품군	상품명	가입연령	주요내용
가족 생활	실속종신보험Plus (일반형, 간편가입형)	남:15세~최대75세 여:15세~최대77세	<ul style="list-style-type: none"> ⊙ 체증형 사망보장특약 부과시 7년 납입 완료시 100% 환급 약속 ⊙ 저해지, 금리확정형 3.5%(5년이전), 2.5%(5년~15년이전), 2.15%(15년이후)
가족 생활	경영인정기보험 (간편가입)	간편:30세~70세 일반:15세~70세	<ul style="list-style-type: none"> ⊙ 법인CEO 대상 미처분 이익잉여금 해결 유족보상금 및 퇴직금 재원 마련 ⊙ 3.25유병자 50세미만 10억, 50세이상 15억까지 무진단 가입 가능 ⊙ 보험계약대출, 연금전환(10년↑), 적립형전환
가족 생활	실속여성건강종신보험 (GI 23종)	15세~최대56세	<ul style="list-style-type: none"> ⊙ 저해지 금리확정형(~15년:2.5.15년~:2.15) ⊙ 보장구조 [진단]: 140%/100% ⊙ 주계약 5,000만↑ 우먼헬스케어서비스 제공
가족 생활	실속건강종신보험 (GI23종, 암보장)	남:15세~최대63세 여:15세~최대70세	<ul style="list-style-type: none"> ⊙ 기본형, 보장강화형 GI(23종) 80%/100%, 암보장형 암 진단시 90% 선지급 ⊙ 주계약 5,000만↑ 가입시 교보헬스케어 서비스 우대 제공
전략 보장	관찰아요암보험 (갱신, 비갱신)	15세~80세	<ul style="list-style-type: none"> ⊙ 80세도 일반암 1억까지 가입 가능 ⊙ 당뇨, 고혈압, 고지혈, 심근경색, 뇌경색 등 무진단, 무할증 가입 가능 ⊙ 보험료 3만원↑ 암특화 헬스케어서비스 지원
전략 보장	뇌심장건강보험 (갱신형)	15세~80세	<ul style="list-style-type: none"> ⊙ 80세도 뇌심장질환 및 부정맥 등 가입 가능 ⊙ 주계약 가입시 뇌심장질환 관련 진단비부터 입원, 통원, 수술비까지 전부다 보장 ⊙ 보험료 3만원↑ 뇌심장특화 헬스케어 지원
전략 보장	돌봄간병보험	30세~최대75세	<ul style="list-style-type: none"> ⊙ 주계약 경증이상 장기요양상태 보장 ⊙ 경증~중증 재가급여 및 시설급여 특약 ⊙ 입원간병인사용 특약 최대 15만원 보장 ⊙ 3만원↑ 돌봄간병특화형 헬스케어서비스 지원 (건강 및 의료지원, 영양보호사 및 간병인 매칭)



교보 실속종신보험Plus

70세이상도 가입 가능한 『2 IN 1』 종신보험!! 주계약은 노후자금! 체증형사망특약은 목적자금!

- ① 70세↑ 고객도 7년시점 환급률 100% 초과
- ② 주계약은 노후자금 체증형사망보장 특약은 목적자금 활용(2 in 1)
- ③ 납기후 중도인출 활용으로 유동성 확보 가능
- ④ 헬스케어서비스 및 우수고객 건강검진 서비스 지원

남자	주계약 및 체증사망특약 각 5천만			체증사망보장특약 환급율		
	월 보험료	해지환급금	해지환급율	특약보험료	해지환급금	해지환급율
60세	916,500	15,638,316	101.6	450,500	42,060,465	111%
65세	1,004,000	85,593,915	101.5	490,000	45,325,500	110%
67세	1,042,500	88,017,725	100.5	506,500	46,596,090	110%
70세	1,104,500	91,531,890	98.7	532,000	48,430,020	108%
75세	1,225,500	96,991,675	94.2	577,500	51,259,635	106%
78세	1,312,000	100,078,490	90.8	608,000	52,824,810	103%

여자	주계약 및 체증사망특약 각 5천만			체증사망보장특약 환급율		
	월 보험료	해지환급금	해지환급율	특약보험료	해지환급금	해지환급율
55세	768,500	67,976,320	105.3	381,000	36,032,235	113%
60세	843,000	74,374,935	105.0	417,500	39,420,270	112%
65세	926,500	81,197,340	104.3	457,500	43,026,630	112%
70세	1,022,500	88,190,765	102.7	501,500	46,708,635	111%
75세	1,138,500	97,106,279	101.5	550,500	52,354,694	113%
80세	1,291,000	100,892,795	93	605,000	53,251,620	105%

본 자료는 GA교육용 요약 자료로 고객에게 제시 및 배포를 금지합니다. 또한 외부 광고 및 선전물 등의 사용을 금지합니다. 자세한 사항은 약관 및 상품설명서를 확인 바랍니다.

교보 실속종신보험Plus

2031년, 2035년 9일을 실수 있는 **황금연휴**가 있다면?

2031.09

일	월	화	수	목	금	토
31	1 음 7.15	2	3	4	5	6
7	8 백로	9	10	11	12	13
14	15	16	17 음 8.1	18	19	20
21	22	23 주분	24	25	26	27
28	29	30	1 주식 음 8.15	2	3 개천절	4

2035.02

일	월	화	수	목	금	토
28	29	30	31	1	2	3
4	5	6	7	8 삼짇날 음 1.1	9	10
11	12	13	14 발렌타인...	15	16	17
18	19 우수	20	21	22 정월 대보...	23	24
25	26	27	28	1	2	3

체증형사망특약 환급금 **806만원**으로 가족 및 지인들과 **동남아 풀빌라 여행**

체증형사망특약 환급금 **2,190만원**으로 가족과 함께 떠나는 **미국/유럽 여행**

교보 실속종신보험Plus

계/피	납입기간	가입금액	보험료
60세 (여)	7년납	주계약 1천만 체증형특약 1천만	168,600원

교보 실속종신보험Plus

계/피	납입기간	가입금액	보험료
50세 (남)	7년납	주계약 3천만 체증형특약 3천만	460,200원

경과 년수	연령	주계약 및 체증형사망보장특약			체증형사망보장특약		
		보험료	환급금	환급률	보험료	환급금	환급률
1	61	2,023	521	25.8%	1,021	267	26.2%
3	63	6,070	2,398	39.5%	3,064	1,203	39.3%
5	65	10,116	4,397	43.5%	5,106	2,200	43.1%
7	67	14,162	14,651	103.4%	7,148	7,884	110.3%
8	68	14,162	14,980	105.8%	7,148	8,067	112.8%
9	69	14,162	15,312	108.1%	7,148	8,250	115.4%
10	70	14,162	15,651	110.5%	7,148	8,438	118.0%
11	71	14,162	15,997	113.0%	7,148	8,630	120.7%
12	72	14,162	16,351	115.5%	7,148	8,827	123.5%
15	75	14,162	17,459	123.3%	7,148	9,450	132.2%
20	80	14,162	19,152	135.2%	7,148	10,442	146.1%

경과 년수	연령	주계약 및 체증형사망보장특약			체증형사망보장특약		
		보험료	환급금	환급률	보험료	환급금	환급률
1	51	5,522	1,417	25.7%	2,794	729	26.1%
3	53	16,567	6,520	39.4%	8,381	3,273	39.1%
5	55	27,612	11,953	43.3%	13,968	5,982	42.8%
7	57	38,657	39,807	103.0%	19,555	21,421	109.5%
8	58	38,657	40,672	105.2%	19,555	21,904	112.0%
9	59	38,657	41,543	107.5%	19,555	22,386	114.5%
10	60	38,657	42,432	109.8%	19,555	22,879	117.0%
11	61	38,657	43,341	112.1%	19,555	23,384	119.6%
12	62	38,657	44,269	114.5%	19,555	23,901	122.2%
15	65	38,657	47,175	122.0%	19,555	25,530	130.6%
20	70	38,657	51,563	133.4%	19,555	28,061	143.5%

본 자료는 GA교육용 요약 자료로 고객에게 제시 및 배포를 금지합니다. 또한 외부 광고 및 선전물 등의 사용을 금지합니다. 자세한 사항은 약관 및 상품설명서를 확인 바랍니다.



교보 실속종신보험Plus

■ 연령별 가입금액에 따른 보험료 및 환급률

구분	가입금액 (주계약+특약)	남자		여자	
		7년납		7년납	
		보험료(원)	환급률	보험료(원)	환급률
20세	1천+1천	90,500	103.0%	82,700	102.9%
	3천+3천	271,500	103.0%	248,100	102.9%
	5천+5천	452,500	104.6%	413,500	104.5%
	7천+7천	633,500	106.6%	578,900	106.5%
30세	1천+1천	107,600	103.4%	98,300	103.3%
	3천+3천	322,800	103.4%	294,900	103.3%
	5천+5천	538,000	104.9%	491,500	104.9%
	7천+7천	753,200	107.0%	688,100	106.9%
40세	1천+1천	128,400	103.4%	117,200	103.6%
	3천+3천	385,200	103.4%	351,600	103.6%
	5천+5천	642,000	105.0%	586,000	105.2%
	7천+7천	898,800	107.0%	820,400	107.3%
50세	1천+1천	153,400	103.0%	140,300	103.8%
	3천+3천	460,200	103.0%	420,900	103.8%
	5천+5천	767,000	104.6%	701,500	105.4%
	7천+7천	1,073,800	106.6%	982,100	107.4%
60세	1천+1천	183,300	101.6%	168,600	103.4%
	3천+3천	549,900	101.6%	505,800	103.4%
	5천+5천	916,500	103.1%	843,000	105.0%
	7천+7천	1,283,100	105.1%	1,180,200	107.1%



교보 실속간편가입종신보험Plus

■ 연령별 가입금액에 따른 보험료 및 환급률

구분	가입금액 (주계약+특약)	남자		여자	
		7년납		7년납	
		보험료(원)	환급률	보험료(원)	환급률
30세	1천+1천	112,600	103.4%	102,700	103.4%
	3천+3천	337,800	103.4%	308,100	103.4%
	5천+5천	563,000	105.0%	513,500	105.0%
	7천+7천	788,200	107.0%	718,900	107.0%
40세	1천+1천	134,500	103.4%	122,500	103.6%
	3천+3천	403,500	103.4%	490,000	103.6%
	5천+5천	672,500	105.0%	612,500	105.2%
	7천+7천	941,500	107.0%	857,500	107.2%
50세	1천+1천	160,900	102.8%	146,500	103.5%
	3천+3천	482,700	102.8%	439,500	103.5%
	5천+5천	804,500	104.3%	732,500	105.1%
	7천+7천	1,126,300	106.3%	1,025,500	107.1%
60세	1천+1천	192,400	100.3%	175,600	102.8%
	3천+3천	577,200	100.3%	526,800	102.8%
	5천+5천	962,000	101.9%	878,000	104.4%
	7천+7천	1,346,800	103.8%	1,229,200	106.4%
70세	1천+1천	231,200	95.2%	212,600	99.8%
	3천+3천	693,600	95.2%	637,800	99.8%
	5천+5천	1,156,000	96.6%	1,063,000	101.3%
	7천+7천	1,618,400	98.5%	1,488,200	103.3%



교보 실속건강종신보험

주계약 질병보장의 범위는?

- 기본형(플러스) 및 보장강화형(플러스)은 주계약에서 암, 뇌출혈, 급성심근경색증 3대 질병은 해당 질병코드^(주1)로 진단확정될 경우 보장하며, 이 외에 약관에서 정한 보장기준에 따른 "주요질병," "주요수술," "중대한 화상 및 부식(화학약품 등에 의한 피부 손상)," "장기간병상태" 를 다양하게 보장합니다.
- 암보장형(플러스)은 '암'으로 진단확정시 보장합니다.

3대 주요질병 암, 뇌출혈, 급성심근경색증	질병코드 진단시	주요질병(9종) 말기신부전증, 말기간질환, 말기폐질환, 루게릭병, 다발경화증, 중증세균성수막염, 중증재생불량성빈혈, 원발성폐동맥고혈압, 중증루프스신염	주요 수술(8종) 관상동맥(심장동맥)우회술, 대동맥인조혈관치환수술, 심장판막수술, 5대장기이식수술	중대한 화상 및 부식(1종) 중대한 화상 및 부식 (화학약품 등에 의한 피부손상)
장기간병상태(2종) 일상생활장애상태 중증치매상태				

※ 질병코드(주1): 약관에서 규정하는 제8차 개정 한국표준질병-사인분류(통계청 고시 제2020-175호, 2021.1.1 시행)의 분류코드를 말합니다.

실속건강종신보험 연령 및 주계약 가입금액별 보험료 현황

주계약 7천만, 소액암 5천6백만, GI납면특약 기준 20년납, 저해지 기본형플러스

(단위: 원)

구분	남자				구분	여자			
	3천만	5천만	7천만	1억		3천만	5천만	7천만	1억
15세	69,547	115,913	162,278	231,826	15세	63,990	106,650	149,301	213,300
20세	75,649	126,082	176,515	252,165	20세	69,518	115,863	162,209	231,727
30세	90,943	151,572	212,201	303,145	30세	82,781	137,969	193,157	275,939
40세	111,821	186,368	260,916	372,737	40세	98,512	164,187	229,862	328,375
47세	132,013	220,023	308,032	440,046	50세	117,781	196,302	274,823	392,605

※ 남자는 47세까지 20년납 가능

※ 소액암특약은 주계약 가입금액별 최대한도로 가입한(주계약의 80%까지 가입가능)



교보 경영인 정기보험 (일반형, 간편가입)

고객님의 보장과 유동성 확보, 헬스케어서비스와 무료 건강검진까지~

가입한도	전환옵션	자금활용	헬스케어
일반가입 30억 간편가입 15억	적립형 전환 연금 전환	환급금 70%이내 보험계약대출 가능	1억 - 헬스케어 2억 - 프리미어 헬스케어

- 체증형 [0515플랜] : 가입 5년이후 15년 시점까지 10년간 매년 5% 씩 체증 + 15년 이후부터 매년 15% 체증
- 체증형 [1020플랜] : 가입 10년이후 20년 시점까지 10년간 매년 10%씩 체증 + 20년이후부터 매년 20%체증

전체적인
환급률

간편가입형 > 일반가입형

10년이내
환급률

60세미만

60세이상

1020플랜 > 0515플랜

0515플랜 > 1020플랜

구분

체증형플러스(0515플랜)

체증형플러스(1020플랜)

일반형

간편가입형

일반형

간편가입형

40세/男 90세만기/ 90세남	3년	55.0	56.5	55.4	56.8
	5년	76.6	77.3	76.9	77.6
	7년	87.6	87.9	87.9	88.2
환급률(%)	10년	95.9	96.1	96.4	96.6
	20년	103.5	103.9	104.6	105.1

교보돌봄·간병보험

당사최초!
간병비보장
출시

진단/재가/시설/간병인
폭넓은 간병보장

비갱신 + 높은환급률
합리적 보험료



01

비갱신 상품으로 미리 저렴하게 준비 가능
3040세대 가입해서 100세까지!

02

저해약 상품으로 보험료 DOWN! 환급률 UP
간병보장 + 자금활용까지 한번에

03

주계약 가입진단 미적용!

※단, 치료력, 유의FP관리 강화에 의한 진단은 실시합니다

04

유일한 복지 사각지대, 간병인 특약까지!

※ 3000만원 가입시 일당 15만원



Carer

당신이 간병인이 될 수 있습니다!



Young Carer

당신의 자녀가
간병인이 될 수 있습니다!

재가급여 (4등급) 예시

※ 등급별 월한도액 : 4등급 1,244,900원 ※ 수급자 유형 : 일반대상자(15%)



종일방문요양
12시간 24시간 미만

20일

방문목욕(차량내 목욕)
60분 이상

월 4회

총급여비용

2,062,120원

한도초과금액

817,220원

공단부담금

1,058,170원

본인부담금

1,003,950원

국가에서 주는 효도! 장기요양보험 + 돌봄보험으로 완벽준비하세요

교보돌봄·간병보험



업계 최고의 장기요양등급 중증(1~2등급) 보장

교보 돌봄·간병보험					
계약자	피보험자	납입기간	보험기간	보험료	
50세(남)	50세(남)	20년납	90세만기	39,400	
특약명	가입금액	보험기간	납입기간	보험료(원)	
주계약	5백만	90세	20년	6,900	
중등도이상 장기요양진단특약	1천만	90세	20년	8,550	
중증 장기요양진단특약	1천만	90세	20년	2,950	
중등도이상 재가급여특약	1천만	90세	20년	6,500	
중등도이상 시설급여특약	1천만	90세	20년	10,600	
중증 재가급여특약	1천만	90세	20년	1,800	
중증 시설급여특약	1천만	90세	20년	2,100	

[시설급여 이용시]

년도	2023년	6월	시설	노인요양시설	검색
수급자 유형	일반대상자(20%)		수급자 등급	노인요양시설 2등급 *	이용일수
					30일
* (1일당) 75,840원 요양보호사가 입소자 2.3명당 1명 이상인 시설 ※ 본인부담금 = 총급여비용 × 수급자 유형 본인부담율은 수급자 유형에 따라 다릅니다.					
총급여비용	2,275,200	공단부담금	1,820,160	본인부담금	455,040

[재가급여 이용시]

2023년	6월	검색			
서비스유형	서비스이용구간	방문횟수	급여비용		
1일방문횟수	1일 1회				
방문요양	1회 240분이상(방문당) 65,000원	10	650,000 원		
방문간호	60분이상(방문당) 59,500원	4	238,000 원		
방문목욕	차량(차량내) 60분이상 82,160원	4	328,640 원		
주·야간보호	3시간이상6시간미만 (1일당) 35,760원	5	178,800 원		
단기보호	단기보호 2등급 (1일당) 58,570원	5	292,850 원		
등급별 월 한도액	2등급 1,690,000원	수급자 유형	일반대상자(15%)		
총급여비용	1,688,290	공단부담금	1,435,060	본인부담금	253,230

장기요양등급 2등급 판정시

- 시설급여 일 3만원 / 월 90만원 (식사비, 개인 의료비 ok)
 - 재가급여 이용항목별 일 1만원 / 월 28만원
 - 중증 장기요양 진단비 1,250만원
 - 돌봄간병특화 헬스케어서비스 지원
- 월 3만원에 시설급여 지원 업계 최고액 지급



타사에는 없는 장기요양등급 중등도(1~3등급) 보장

교보 돌봄·간병보험					
계약자	피보험자	납입기간	보험기간	보험료	
50세(남)	50세(남)	20년납	90세만기	32,550	
특약명	가입금액	보험기간	납입기간	보험료(원)	
주계약	5백만	90세	20년	6,900	
중등도이상진단특약	1천만	90세	20년	8,550	
중등도이상재가급여특약	1천만	90세	20년	6,500	
중등도이상시설급여특약	1천만	90세	20년	10,600	

[시설급여 이용시]

년도	2023년	6월	시설	노인요양시설	검색
수급자 유형	일반대상자(20%)		수급자 등급	노인요양공동생활가정 3등급 *	이용일수
					30일
* (1일당) 58,830원 ※ 본인부담금 = 총급여비용 × 수급자 유형 본인부담율은 수급자 유형에 따라 다릅니다.					
총급여비용	1,764,900	공단부담금	1,411,920	본인부담금	352,980

[재가급여 이용시]

2023년	6월	검색			
서비스유형	서비스이용구간	방문횟수	급여비용		
1일방문횟수	1일 1회				
방문요양	1회 180분이상(방문당) 52,880원	10	528,800 원		
방문간호	30분이상60분미만(방문당) 49,460원	4	197,840 원		
방문목욕	차량(가정내) 60분이상 74,070원	4	296,280 원		
주·야간보호	3시간이상6시간미만 (1일당) 33,010원	5	165,050 원		
단기보호	단기보호 3등급 (1일당) 54,120원	4	216,440 원		
등급별 월 한도액	3등급 1,417,200원	수급자 유형	일반대상자(15%)		
총급여비용	1,404,410	공단부담금	1,193,750	본인부담금	210,660

장기요양등급 3등급 판정시

- 시설급여 일 2만원 / 월 60만원 (식사비 해결 ok)
 - 재가급여 이용항목별 일 1만원 / 월 27만원
 - 경증이상 진단비 250만원
 - 돌봄간병특화 헬스케어서비스 지원
- 월 3만원에 본인부담금 해결과 식사비, 헬스케어까지

본 자료는 GA교육용 요약 자료로 고객에게 제시 및 배포를 금지합니다. 또한 외부 광고 및 선전물 등의 사용을 금지합니다. 자세한 사항은 약관 및 상품설명서를 확인 바랍니다.

교보 뇌·심장 건강보험

(무배당,갱신형)

뇌·심장질환 치료 과정 보장

주계약 가입만으로도 검사부터 경증진단은 물론 진단, 수술, 입원/통원까지 뇌·심장질환의 특화 보장이 가능하며, 특약을 통해 예방, 진단, 치료, 회복관리까지 보장범위를 확대하여 뇌·심장질환 치료에 맞춤보장 가능



특약 가입한도 확대

뇌혈관/허혈심장질환 진단 특약 가입한도 확대

갱신주기 20년

20년 만기갱신형, 최대 100세 보장, 20~80세 폭넓은 연령 가입 가능

보험료 납입면제

50%이상장해, 뇌출혈 또는 급성심근경색증 진단시 차회 이후의 주계약 및 특약보험료 납입면제

교보 뇌·심장 건강보험

(무배당,갱신형)

- 1 주계약/특약 전체 20년갱신, 저렴한 보험료 업셀링 Good!
→ 뇌·심장 보장부족 고객에게 보장과 헬스케어서비스로 제안하기 Very Good
- 2 50%↑ 장해 및 뇌출혈, 급성심근경색 진단시 주계약/특약 납면
- 3 주계약에서 뇌·심장 진단/수술/입원, 부정맥, 산정특례 보장
→ 기타부정맥(149) 보장, 뇌·심장 산정특례 20년갱신 등 경쟁력 Up!!
- 4 월 3만원↑ 15년간 뇌·심장 특화 헬스케어서비스 제공

주계약 보장 20종

구분	보장내용	진단비
경증 진단	일과성뇌허혈발작 / 양성뇌종양 / 부정맥/ 특정심근병증	500만 (※ 일과성뇌허혈은 200만)
진단	뇌혈관 / 허혈심장질환	500만
수술	관혈 / 비관혈수술	300만 / 100만
입원	뇌혈관/허혈심장 입원	1일당 3만
통원	뇌혈관/허혈심장 통원 / 상급종합병원 통원	1일당 1만 / 1일당 10만
검사	혈관조영술검사 / CT, 심장초음파, 뇌파, 뇌척수액검사 / PET 검사	혈관조영술 10만 CT~PET검사 5만
산정특례	뇌혈관 / 심장 산정특례	1,000만
납입면제	50%장해, 뇌출혈or급성심근경색증 납입면제	

주계약 보험료	20세	30세	40세	50세	60세	70세	80세
男	8,540	12,390	22,110	40,400	67,000	102,640	192,250
女	8,690	10,560	16,180	28,700	49,690	74,660	109,280

헬스케어서비스

뇌·심장 토탈 케어 서비스		뇌·심장 특화 케어 서비스	
평상시 건강관리	일반 치료지원	뇌·심장 특화 치료지원	3대 질병 치료지원
전문의료진 1:1 건강상담	병원·의료진 안내	뇌·심장 치료 집중관리 상담	간호사 병원 동반_2회
뇌·심장 특화 종합검진 우대	진료예약대행	전담 간호사 안부/상담콜	6중 중 택, 3회 한도 내 이용



교보 관촬아요 암보험 (갱신, 비갱신)

좋은 병원과 훌륭한 의사, 치료기술... 결국 암 발병시 진단비가 답입니다.

- 15세부터 최대 **80세**까지 가입 (무진단 기준 : 15~54세, 1억 / 55~80세, 5천)
- 주계약 일반암 가입한도 최대 **1억** 보장
유방암 (초기제외), 갑상선암 (특정갑상선암을 제외한 수질암, 미분화암), 여성생식기암 => 일반암
- 초기유방암, 전립선암 최대 **4,000만** 보장
특정갑상선암 (유두암/여포암), 경계성종양, 양성뇌종양, 기타피부암, 대장점막내암, 제자리암 **최대 2,000만** 보장
- 업계 **타사 한도합산 4억** (CI포함), 유사암한도 **없음**
- 암보험 **언더라이팅 기준완화** (암 진단금만 가입시, 특약제외)
당뇨(2형), 고혈압, 고지혈증 경우에도 무진단 인수가능 (사전질의가능)
- 주계약+특약 월P **3만원** 이상시 **헬스케어서비스(암특화형)** 제공
전단간호사: 건강·질병·암 상담 / 병원 예약 ~ (암진단후) 정기적 암 관리 콜, 3대 질병 진단시 3대질병 특화 서비스, 제휴서비스(할인우대)

■ **주계약+소액암 (갱신형)보험료 예시표** (소액암 40%, 유사암 20% 보장) 무진단

연령	남자				여자			
	1천만	3천만	5천만	1억	1천만	3천만	5천만	1억
20세	1,580	4,740	7,900	15,180	2,250	6,750	11,250	22,500
30세	2,500	7,500	12,500	25,000	3,690	11,070	18,450	36,900
40세	4,850	14,550	24,250	48,500	5,210	15,630	26,050	52,100
50세	9,930	29,790	49,650	99,300	6,940	20,820	34,700	69,400
60세	18,380	55,140	91,900	183,800	9,980	29,940	49,900	99,800
70세	30,320	90,960	151,600	303,200	14,810	44,430	74,050	148,100

보험, 그 이상의 가치

교보생명의 또 하나의 자부심 교보헬스케어서비스



KYOBO (PREMIER) HEALTHCARE SERVICE PLUS

나만의 건강 주치의

교보헬스케어서비스IIPlus & 교보프리미어헬스케어서비스IIPlus

교보헬스케어서비스는
평상시 건강증진부터 발병시 질병관리까지
지속적인 건강관리 프로그램을 제공하는
통합건강관리서비스입니다.



“갑작스러운 질환의심에 당황스러운데..
어느 과 진료를 받아야 할까?”



교보헬스케어서비스II Plus

평상시 건강관리

- 건강상담 / 건강정보
- 간호사 복약상담
- 질병 예방 건강관리 프로그램

일반 치료지원

- 병원·의료진 안내 및 예약대행
- 1:1 코칭 콜
- 토닥토닥 마음케어
- 간병인 매칭
- 당뇨 집중관리 14주 프로그램
- 인공관절수술 자가재활 프로그램
- 식습관 데이터 기반 영양관리 서비스 **제휴**

가족 건강관리

- 미숙아 방문 간호 컨설팅
- 가족 건강검진 안내(우대)
- 암정보 제공

중대질환 치료지원

- 간호사 병원 동반 / 질병관리교육
- 헬스케어서비스 **PROTOUCH** 제휴
- 케어식단 영양 컨설팅
- 암재발 예방



교보프리미어헬스케어서비스II Plus

건강증진 프로그램

건강관리 및 질병예방을 위한
1:1 맞춤형 건강증진 프로그램

차량 에스코트

암 및 중대질환 치료와 회복을 위한
전문 간호사 에스코트 및 병원 간 이송

방문 심리상담

중대질환 발병 시 정서적 안정감을
드리기 위한 방문 심리상담 제공

해외 의료지원

해외 체재 중 건강이상시
현지병원 안내, 의료통역 지원

홈페이지 www.kyobohealthcare.com

교보헬스케어서비스 콜센터 1588-7524

평일: 오전 9시 ~ 오후 7시 · 토요일: 오전 9시 ~ 오후 1시

보험, 그 이상의 가치

교보생명의 또 하나의 자부심 교보헬스케어서비스



KYOBO (PLATINUM) WOMAN HEALTHCARE SERVICE PLUS

남다른 여성건강지킴이



교보우먼헬스케어서비스Plus & 교보플래티넘우먼헬스케어서비스Plus

교보우먼헬스케어서비스는
평상시 건강증진부터 발병시 질병관리까지
지속적인 건강관리 프로그램을 제공하는
여성건강관리서비스입니다.



“출산 후 우울하고 밖에 나가기가 싫는데
나에게 문제가 있는 걸까?”

교보우먼헬스케어서비스Plus

평상시 건강관리

- 건강상담 / 건강정보
- 질병 예방 건강관리 프로그램
- 임신·출산 정보알림 & 맞춤관리
- 여성건강 다이어리 & **제휴**
여성·건강 제품 물

일반치료지원

- 병원·의료진 안내 및 예약대행
- 1:1 코칭 클
- 토닥토닥 마음케어
- 간병인 매칭
- 식습관 데이터 기반 영양관리 서비스 **제휴**

가족 건강관리

- 미숙아방문 간호 컨설팅
- 암 정보 제공
- 맞춤형 식단 컨설팅
- 여성특화 건강검진 안내(우대)

중대질환 치료지원

- 간호사 병원 동반 / 질병관리교육
- 헬스케어서비스 **PROTOUCH** 프로터치
- 케어식단 영양 컨설팅
- 여성중대질환 방문지원
- 암 재발 예방



교보플래티넘우먼헬스케어서비스Plus

건강증진 프로그램

건강관리 및 질병예방을 위한
1:1 맞춤형 건강증진 프로그램

차량에스코트

암 및 중대질환 치료와 회복을 위한
전문 간호사 에스코트 및 병원 간이송

방문 심리상담

중대질환 발병 시 정서적 안정감을
드리기 위한 방문 심리상담 제공

해외 의료지원

해외 체재 중 건강 이상 시
현지병원 안내, 의료통역 지원

가사도우미 지원

중대질환으로 장기간 입원 시
가사도우미 지원

홈페이지 www.kyobowomancare.com

교보우먼헬스케어서비스 콜센터 1577-7881

• 평일: 오전 9시 ~ 오후 7시 • 토요일: 오전 9시 ~ 오후 1시

보험, 그 이상의 가치

교보생명의 또 하나의 자부심 교보헬스케어서비스

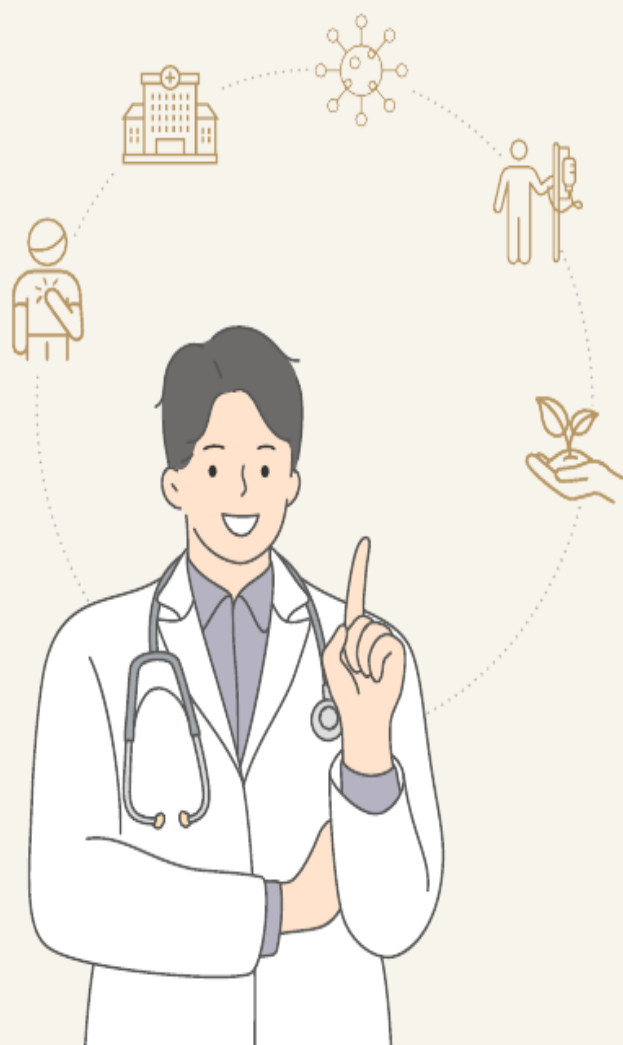


KYOBO HEALTHCARE SERVICE

암 치료 파트너

교보헬스케어서비스 **암특화형**

전조질환케어부터 후속치료까지
암 치료 전반을 도와드리는
암치료지원서비스입니다.



“내가 암이었는데... 항암치료부터 식단관리까지
혼자하긴 벅찬데 도움 줄 사람은 없을까?”

평상시 건강관리

전문의료진 도움으로 전조질환도 걱정없게

- 전문 의료진 1:1 건강상담
- 암특화 종합건강검진 우대

일반 치료지원

1:1 맞춤 치료지원으로 초기 대응도 빠르게

- 병원·의료진 안내
- 진료 예약대행

암 특화 치료지원

암 진단부터 치료 전 과정에서 치료에만 집중할 수 있도록

- 표적항암치료집중관리 전문상담
- 전담 간호사 안부/상담콜
- 항암 가발 제휴 우대

3대 질병 치료지원

케어식단부터 간병인 지원까지
치료 중 발생하는 다양한 일상 공백 지원

- 간호사 동반형
 - 간병인 지원형
 - 생활 지원형
- [3가지 서비스 중 택1]

* 3대 질병 : 암·급성 심근경색증·뇌졸중

어플리케이션 Play스토어 / App스토어 **교보생명 상품부가서비스**
교보헬스케어서비스 암특화형 콜센터 1588-2711

• 평일 : 오전 9시 ~ 오후 7시 • 토요일 : 오전 9시 ~ 오후 1시



상품부가서비스

보험, 그 이상의 가치

교보생명의 또 하나의 자부심 교보헬스케어서비스



KYOBO HEALTHCARE SERVICE

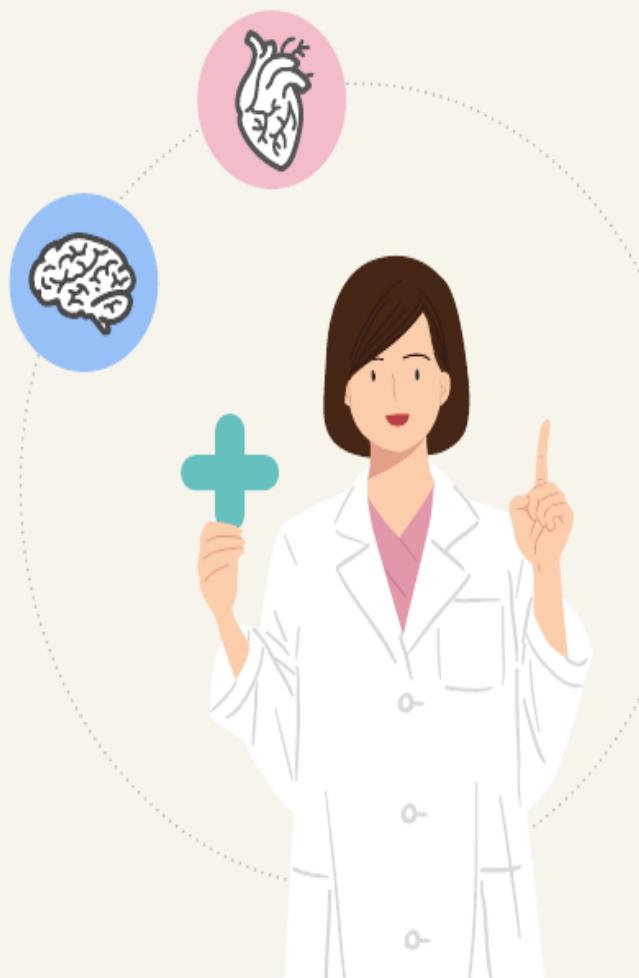


뇌·심장질환 치료 파트너

교보헬스케어서비스 뇌·심장특화형



전조질환케어부터 뇌·심장 특화치료까지
뇌·심장 치료 전반을 도와드리는
뇌·심장 치료지원 건강관리 서비스입니다.



“혈압이 높으면 뇌·심장혈관에 문제가 생긴다는데
걱정을 덜 수 있는 좋은 방법이 있을까?”

평상시건강관리

전문의료진 도움으로 전조질환도 걱정없게

- 전문 의료진 1:1 건강상담
- 뇌·심장 특화 종합건강검진 우대(고객부담)

일반치료지원

1:1 맞춤 치료지원으로 초기 대응도 빠르게

- 병원·의료진 안내
- 진료 예약대행

뇌·심장 특화치료지원

뇌·심장질환 진단부터 치료 전 과정에서
치료에만 집중할 수 있도록

- 뇌·심장 치료 집중관리 전문상담
- 전담 간호사 안부/상담콜(뇌·심장질환 진단 후 5년간)
- 유전자 검사 우대(고객부담)

3대 질병 치료지원

케어식단부터 간병인 지원까지 치료 중 발생하는
다양한 일상 공백 지원

*3대 질병 : 암·급성 심근경색증·뇌졸중

[기본 서비스]

- 간호사 병원 동반(2회)

[선택 서비스] 3대 질병 진단 후 아래 6가지 서비스 이용 횟수
합산 최대 3회까지 이용 가능

- 간병인 지원
- 케어식단
- 대면심리상담
- 가사도우미 지원
- 헬스케어서비스
- 자녀 돌봄 선생님

보험, 그 이상의 가치

교보생명의 또 하나의 자부심 교보헬스케어서비스



KYOBO HEALTHCARE SERVICE



돌봄·간병 파트너

교보헬스케어서비스 돌봄·간병특화형



건강관리는 물론
돌봄·간병지원까지 제공하는
특화형 서비스입니다.



“부모님을 어떻게 모셔야 할지 막막한데
믿을 수 있는 요양보호사나 간병인을 어디서 찾지?”

건강관리 & 치료지원 (보험계약일로부터 15년간 제공)

건강관리

건강 전문가의 도움으로 평상시 건강관리도 든든하게

- 전문 의료진 1:1 건강상담
- 종합건강검진 우대

치료지원

건강상태에 따른 적합한 의료진을 찾고 진료예약 대행까지

- 병원·의료진 안내
- 진료 예약 대행

돌봄·간병지원 (보험유지기간 동안 제공)

돌봄·간병지원

요양보호사, 간병인 매칭 서비스는 물론
헬스케어서비스로 쾌적한 환경을!


돌봄

노인장기요양보험 이용절차 등을 안내하고
요양보호사매칭 서비스 제공

간병

고객의 상황에 맞는 간병인을 찾고 간병인 매칭서비스 제공

환경

헬스케어서비스로 생활공간(주거환경)  **PROTOUCH** 프로터치
살균·소독 및 청소 대행 서비스

* 돌봄·간병지원은 보험유지기간 동안 제공되며,
요양보호사·간병인·헬스케어서비스 이용료는 고객 부담



교보 헬스케어서비스 가입기준

헬스케어서비스 II 제공대상(본인, 직계존비속, 배우자 / 기간 70세or20년)

상품명	제공 기준	상품특징
뉴프리미어MP중신보험 실속중신보험 Plus(일반형/간편가입형)	주계약 10억이상	교보프레스티지헬스케어서비스 PLUS지원
변액건강중신보험	주계약 7천만이상	GI 23종 변액중신
실속건강중신보험		GI 23종 / 암중신, 저해지/일반
실속여성건강중신보험		GI 23종, 저해지/일반(+우먼 헬스케어)
실속중신보험 Plus(일반형/간편가입형)	주계약 1억이상	저해지중신 고연령가입가능, 7년 100%↑
실속중신보험		일반저해지중신
실속간편가입중신보험		유병자형(3·2·5) 저해지 중신
실속초간편가입중신보험		유병자형(3·0·5) 저해약중신
하이브리드변액중신보험		사망보험금 활용(연금, 생활자금) 우수
경영인정기보험(일반형/간편가입형)		법인계약용, 약관대출, 적립형 전환

헬스케어서비스 III 제공대상(본인, 직계존비속, 배우자 / 기간 15년)

상품명	제공 기준	상품특징
실속건강중신보험	주계약 5천만 ~ 7천만 미만	GI 23종 / 암중신, 저해지/일반
실속여성건강중신보험		GI 23종, 저해지/일반(+우먼 헬스케어)
실속간편가입건강중신보험		GI 12종, 저해지/일반형

특화형 헬스케어서비스 제공대상(본인, 기간 15년)_3대질환 진단시 5년 확정지원

상품명	제공 기준	상품특징
괜찮아요 암보험(암 특화형)	월 보험료 3만 이상	15-80세가입, 갱신비갱신, 진단비 우수
뇌심장 건강보험(뇌심장 특화형)		15-80세가입, 갱신, 업셀링 우수

헬스케어 베이직서비스 II 제공대상(본인, 기간 20년)

상품명	제공 기준	상품특징
내맘속 건강보험(DIY형)	월 보험료 3만 이상	재해사망+80개 특약조립
간편해요 건강보험(3·2·5)		유병자(30~80세) 재해사망+51개 특약
초간편가입 건강보험(3·0·5)		유병자(30~80세) 재해사망+28개 특약



상품 판매시 반드시 준수해야 할 사항

3대 기본 지키기

01

자필서명

보험계약 체결 시
보험계약자 및 피보험자는
청약서, 상품설명서 등
청약관련 서류에 반드시
자필서명
(날인 및 전자서명 또는
공인전자서명 포함)을
하여야 합니다.

02

보험약관 및 계약자용 청약서 전달

보험계약 청약 시
약관 및 계약자 보관용 청약서
(청약서 부분)를
보험계약자에게 반드시
전달하여야 합니다.

03

보험약관의 중요내용 설명

보험판매인은
보장내용, 보험료납입기간 및
보험기간, 계약전 알릴의무 등
보험약관의 중요 내용을
보험계약자에게 반드시
질문, 확인 또는
설명하여야 합니다.

6대 판매 원칙 준수

6대 판매원칙	GA-FP 핵심 실천사항	비고
적합성 원칙	변액보험 적합성 진단 프로세스 준수 판매자입장에서 소비자의 재산, 금융상품취득, 처분목적, 경험에 비추어 부적합한 상품 체결 권유 금지 (변액보험)	★ 3천만원 이하 과태료
적정성 원칙	변액보험 적합성 진단 프로세스 준수 소비자가 자발적으로 구매하려는 상품이 소비자 재산 등에 비추어 부적절할 경우 그 사실을 알리고 확인받아야 함	
설명 의무	상품을 권유하거나 소비자가 설명을 요청하는 경우 상품 설명서의 모든 항목을 반드시 설명하며, 소비자가 원하는 부분은 추가하여 설명해야 함 소비자가 합리적인 판단 또는 상품 가치에 중대한 영향을 미칠 수 있는 사항을 거짓 또는 왜곡하여 설명해서는 안됨. 상품의 중요한 사항을 빠뜨리지 않고 설명	★ 5년 이내 해지 요구 가능 ★ 판매자 → 최대 1억 과태료 ★ 회사 → 수입의 50% 과징금
불공정 영업 금지	제휴서비스 관련 알려야 할 사항 안내 준수!! 금융상품 판매시 우월적 지위를 이용하여 소비자 권익 침해 행위 금지 · 소비자 의사에 반한 상품 강요 및 계약 체결 · 회사의 부당 담보, 편익 요구 및 제공 받는 행위 · 연계/제휴서비스를 부당하게 축소, 변경하는 행위	★ 5년 이내 해지 요구 가능 ★ 판매자 → 최대 1억 과태료 ★ 회사 → 수입의 50% 과징금
부당 권유 금지	신의성실 원칙에 근거한 고지의무 작성 단정적 판단 제공, 오인할 소지의 내용, 중요한 사항을 사실과 다르게 알리거나 알리지 않도록 부당하게 권유하는 행위 금지 · 불확실한 사항에 대한 단정적 판단을 제공하는 행위 · 객관적 근거없이 금융상품을 비교하여 우수하거나 유리하다고 알리는 행위 · 금융상품의 내용을 사실과 다르게 알리는 행위 · 고지의무를 방해하거나 부실하게 알리도록 하는 행위	★ 5년 이내 해지 요구 가능 ★ 판매자 → 최대 1억 과태료 ★ 회사 → 수입의 50% 과징금
광고 규제	교보생명 이 승인한 광고·안내 자료 사용! ※ 교육자료를 광고 및 인터넷 블로그 등 사용 엄금 소비자가 금융상품을 이해하지 않도록 명확하고 공정하게 전달 (필수사항 포함, 금지 행위 등을 규제) 미승인 자료 사용, 과장 광고 금지	★ 최대 1억 과태료/ 회사 수입의 50% 과징금



교보생명 업무지원 연락처



콜센터 1588-1001



FP전용 콜센터(유망고객등록) 1588-0120



전산지원 02-721-3130



헬스케어콜센터	1588-7524
우먼헬스케어	1577-7881
헬스케어(암특화형)	1588-2711
헬스케어(뇌심장특화형)	1577-4773
헬스케어베이직	1811-7536
치매케어	1811-7002



지원담당(오미영)	032-425-0232
	032-438-0236(팩스)
이길섭 팀장	010-3316-0924
오덕근 교육실장	010-7438-2759
김은경 교육실장	010-3103-7451
고유진 설계매니저	010-4466-1815
이인진 설계매니저	010-2789-1069

개인PC (V3)영업지원시스템 접속은
(크롬) <https://ga.kyobo.com>