



삼성생명 GA소식지

23년 7월



삼성생명콜센터
1588-3114



전산원격지원
02-311-4500

7월 12일 전격 개정

삼성 [간편]암든든플러스

☑️ 상품 주요내용 안내

□ 암 생활비서비스 증액, 100세 보장 암페이백특약 신규 부가

- 암생활비 보장금액

* 납기후 암진단시

· (현) 기납입 보험료 40% 지급 → (개정) 50% 확대

* 일시금 10% + 매년 3%씩 10년

* 일시금 10% + 매년 4%씩 10년

- 암페이백 보장기간

* 보장금액

· (현) Max(65세,납입기간) → (개정) 100세(간편90세)

* 보장기간 내 암진단시 100% 페이백

* 납기 내 100% / 납기 후 50%

* 현행 Max(65세,납기)도 선택 可

※ 보장금액 / 보장기간 확대를 통한 암진단시 100세까지 100% 환급 컨셉 가능

* 현행은 최대 65세까지만 100% / 이후 40%

□ 고객/현장 니즈가 높은 남성 전립선암 추가 보장

- 전립선암(남) 추가로 납입면제 및 암생활서비스/암페이백 강화

* 지급금의 40% 보장

□ 업계 인기 특약 신규 부가로 건강종신 컨셉 강화

- 일반고지 (총 6종)

· 항암류 4종 : 표적항암, 항암양성자, 원격전이, 특정면역항암약물치료

· 수술 / 뇌심

- 간편고지 (총 3종)

· 뇌심수술

· 혈전용해

· 재해골절

※ 회사 내부 사정으로 인해 변경 가능성 있음

* 23년 6월 기준

교육용

본 자료는 판매자 교육용 요약자료이며, 고객에게 제시 및 교부를 금합니다. 정확한 내용은 약관과 상품설명서를 확인하시기 바랍니다.

삼성생명 행복종신

1 체증형특약배수 확대를 통한 **전연령 완납시점 환급률 UP!!**
 (주보험 비)
 - 5/7년납 기준 2형 체증형보장특약 4배 부가 時 1배 대비 3~4% 인상

2 **최소가입금액 인하로 다양한 고객 공략 가능**
 - 주보험, 체증형보장특약(2형) **500만부터 설계 가능**

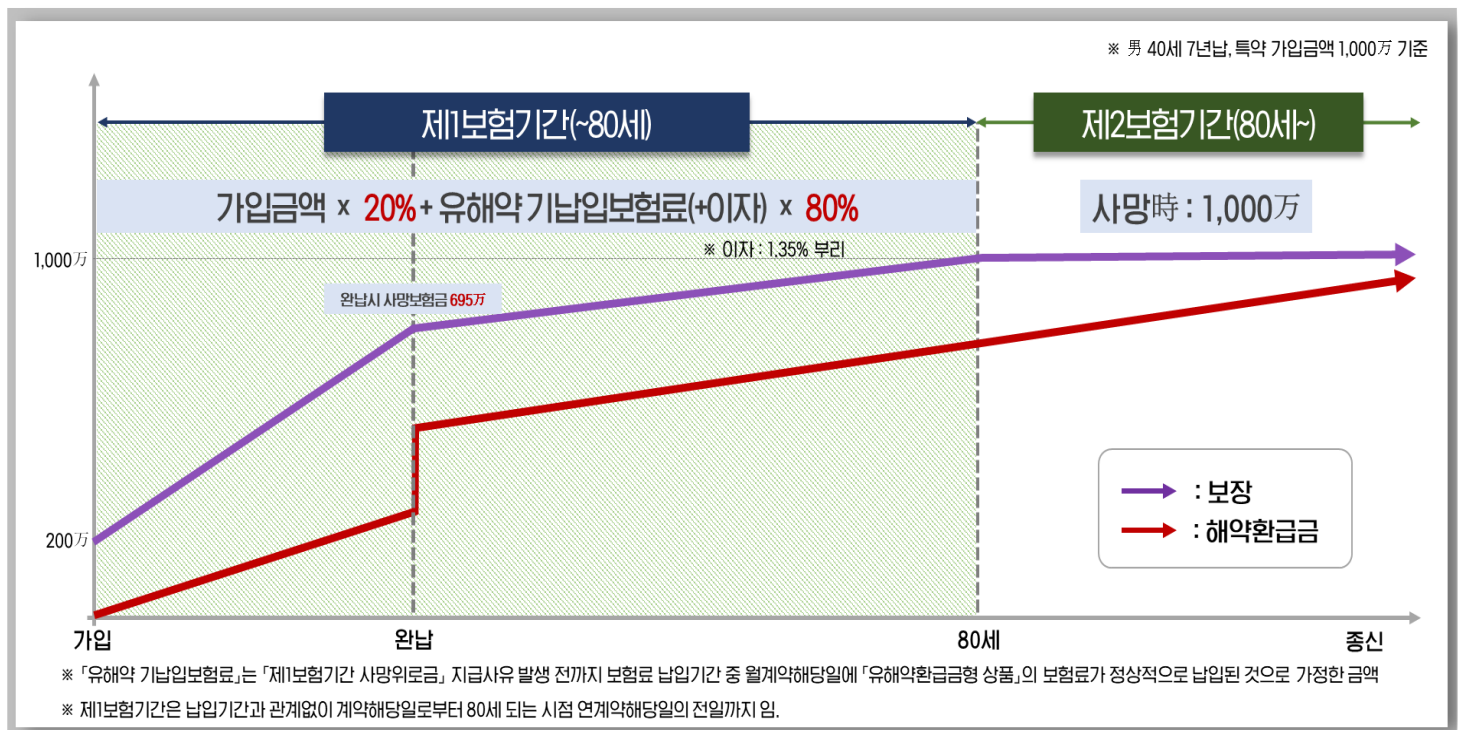
연령	설계	5년납			7년납		
		월보험료	총납입 보험료	해약환급금 (환급%)	월보험료	총납입 보험료	해약환급금 (환급%)
30	주 500만 체증특 2천만	199,150원	1,194만	1,223만 (102.3%)	144,650원	1,215만	1,304만 (107.3%)
40		232,650원	1,395만	1,431만 (102.5%)	168,900원	1,418만	1,526만 (107.5%)

[설계기준] 남자, 2형(플러스형) 주계약 및 체증형보장특약 1:4 가입, 완납시점 환급률 예시

3 **연금선지급을 활용한 안정적 노후보장 가능**
 - 은퇴생활기 최대 30년(매년/매월지급) 든든한 노후자금 활용 가능



「체증형 보장특약」 **주보험 비 4배** 까지 가입 가능



* 23년 6월 기준

교육용

본 자료는 판매자 교육용 요약자료이며, 고객에게 제시 및 교부를 금합니다. 정확한 내용은 약관과 상품설명서를 확인하시기 바랍니다.



2형(플러스형) - 월 50만 Plan

설계기준 남자, 2형(플러스형) 주계약 및 체증형보장특약 1:4 가입, 완납시점 환급률 예시

연령	5년납			7년납		
	주보험 (체증형특)	월보험료 (총납입)	해약환급금 (환급%)	주보험 (체증형특)	월보험료 (총납입)	해약환급금 (환급%)
15	1,600만 (6,400만)	509,120원 (3,054만)	3,112만 (101.8%)	2,200만 (8,800만)	509,080원 (4,276만)	4,561만 (106.6%)
20	1,500만 (6,000만)	513,750원 (3,082만)	3,146만 (102.0%)	2,100만 (8,400만)	522,900원 (4,392만)	4,696만 (106.9%)
30	1,300만 (5,200만)	517,790원 (3,106만)	3,180만 (102.3%)	1,800만 (7,200만)	520,740원 (4,374만)	4,695만 (107.3%)
40	1,100만 (4,400만)	511,830원 (3,070만)	3,148만 (102.5%)	1,500만 (6,000만)	506,700원 (4,256만)	4,578만 (107.5%)
50	1,000만 (4,000만)	544,900원 (3,269만)	3,351만 (102.5%)	1,300만 (5,200만)	514,280원 (4,319만)	4,644만 (107.5%)
60				1,100만 (4,400만)	511,060원 (4,292만)	4,582만 (106.7%)

* 적용이율 : 10년 이내 2.25%/10년 이후 1.75% (유지보너스 포함)



2형(플러스형) - 월 100만 Plan

설계기준 남자, 2형(플러스형) 주계약 및 체증형보장특약 1:4 가입, 완납시점 환급률 예시

연령	5년납			7년납		
	주보험 (체증형특)	월보험료 (총납입)	해약환급금 (환급%)	주보험 (체증형특)	월보험료 (총납입)	해약환급금 (환급%)
15	3,200만 (1억2,800만)	1,018,240원 (6,109만)	6,224만 (101.8%)	4,400만 (1억7,600만)	1,018,160원 (8,552만)	9,122만 (106.6%)
20	3,000만 (1억2,000만)	1,027,500원 (6,165만)	6,293만 (102.0%)	4,100만 (1억6,400만)	1,020,900원 (8,575만)	9,168만 (106.9%)
30	2,600만 (1억400만)	1,035,580원 (6,213만)	6,360만 (102.3%)	3,500만 (1억4,000만)	1,012,550원 (8,505만)	9,129만 (107.3%)
40	2,200만 (8,800만)	1,023,660원 (6,141만)	6,297만 (102.5%)	3,000만 (1억2,000만)	1,013,400원 (8,512만)	9,156만 (107.5%)
50	1,900만 (7,600만)	1,035,310원 (6,211만)	6,368만 (102.5%)	2,600만 (1억400만)	1,028,560원 (8,639만)	9,288만 (107.5%)
60				2,200만 (8,800만)	1,022,120원 (8,585만)	9,164만 (106.7%)

* 적용이율 : 10년 이내 2.25%/10년 이후 1.75% (유지보너스 포함)

* 23년 6월 기준

교육용

본 자료는 판매자 교육용 요약자료이며, 고객에게 제시 및 교부를 금합니다. 정확한 내용은 약관과 상품설명서를 확인하시기 바랍니다.



2형(플러스형) - 목적자금 2,000만 Plan

설계기준 남자, 2형(플러스형) 주계약 및 체증형보장특약 1:4 가입, 완납시점 환급률 예시

연령	5년납			7년납		
	주보험 (체증형특)	월보험료 (총납입)	해약환급금 (환급%)	주보험 (체증형특)	월보험료 (총납입)	해약환급금 (환급%)
15	1,100만 (4,400만)	350,020원 (2,100만)	2,139만 (101.8%)	1,000만 (4,000만)	231,400원 (1,943만)	2,073만 (106.6%)
20	1,000만 (4,000만)	342,500원 (2,055만)	2,097만 (102.0%)	900만 (3,600만)	224,100원 (1,882만)	2,012만 (106.9%)
30	900만 (3,600만)	358,470원 (2,150만)	2,201만 (102.3%)	800만 (3,200만)	231,440원 (1,944만)	2,086만 (107.3%)
40	700만 (2,800만)	325,710원 (1,954만)	2,003만 (102.5%)	700만 (2,800만)	236,460원 (1,986만)	2,136만 (107.5%)
50	600만 (2,400만)	326,940원 (1,961만)	2,010만 (102.5%)	600만 (2,400만)	237,360원 (1,993만)	2,143만 (107.5%)
60				500만 (2,000만)	232,300원 (1,951만)	2,082만 (106.7%)

* 적용이율 : 10년 이내 2.25%/10년 이후 1.75% (유지보너스 포함)



2형(플러스형) - 목적자금 1억 Plan

설계기준 남자, 2형(플러스형) 주계약 및 체증형보장특약 1:4 가입, 완납시점 환급률 예시

연령	5년납			7년납		
	주보험 (체증형특)	월보험료 (총납입)	해약환급금 (환급%)	주보험 (체증형특)	월보험료 (총납입)	해약환급금 (환급%)
15	5,100만 (2억400만)	1,622,820원 (9,736만)	1억15만 (102.8%)	5,000만 (2억)	1,157,000원 (9,718만)	1억418만 (107.2%)
20	5,000만 (2억)	1,712,500원 (1억275만)	1억588만 (103.0%)	4,700만 (1억8,800만)	1,170,300원 (9,830만)	1억510만 (106.9%)
30	4,300만 (1억7,200만)	1,712,690원 (1억276만)	1억519만 (102.3%)	4,000만 (1억6,000만)	1,157,200원 (9,720만)	1억433만 (107.3%)
40	3,800만 (1억5,200만)	1,768,140원 (1억608만)	1억876만 (102.5%)	3,500만 (1억4,000만)	1,182,300원 (9,931만)	1억682만 (107.5%)
50	3,000만 (1억2,000만)	1,634,700원 (9,808만)	1억54만 (102.5%)	3,000만 (1억2,000만)	1,186,800원 (9,969만)	1억717만 (107.5%)
60				2,500만 (1억)	1,161,500원 (9,756만)	1억414만 (106.7%)

* 적용이율 : 10년 이내 2.25%/10년 이후 1.75% (유지보너스 포함)

* 23년 6월 기준

교육용

본 자료는 판매자 교육용 요약자료이며, 고객에게 제시 및 교부를 금합니다. 정확한 내용은 약관과 상품설명서를 확인하시기 바랍니다.



2형(플러스형) - 주 500만 / 특 2,000만 Plan

설계기준 남자, 2형(플러스형) 주계약및체증형보장특약1:4가입, 완납시점 환급률 예시

연령	5년납			7년납		
	월보험료	총납입 보험료	해약환급금 (환급%)	월보험료	총납입 보험료	해약환급금 (환급%)
15	159,100원	954만	972만 (101.8%)	115,700원	971만	1,036만 (106.6%)
20	171,250원	1,027만	1,048만 (102.0%)	124,500원	1,045만	1,118만 (106.9%)
30	199,150원	1,194만	1,223만 (102.3%)	144,650원	1,215만	1,304만 (107.3%)
40	232,650원	1,395만	1,431만 (102.5%)	168,900원	1,418만	1,526만 (107.5%)
50	272,450원	1,634만	1,675만 (102.5%)	197,800원	1,661만	1,786만 (107.5%)
60				232,300원	1,951만	2,082만 (106.7%)

* 적용이율 : 10년 이내 2.25%/10년 이후 1.75% (유지보너스 포함)



2형(플러스형) - 주 5,000만 / 특 2억 Plan

설계기준 남자, 2형(플러스형) 주계약및체증형보장특약1:4가입, 완납시점 환급률 예시

연령	5년납			7년납		
	월보험료	총납입 보험료	해약환급금 (환급%)	월보험료	총납입 보험료	해약환급금 (환급%)
15	1,591,000원	9,546만	9,818만 (102.8%)	1,157,000원	9,718만	1억418만 (107.2%)
20	1,712,500원	1억275만	1억588만 (103.0%)	1,245,000원	1억 458만	1억1,236만 (107.4%)
30	1,991,500원	1억1,949만	1억2,346만 (103.3%)	1,446,500원	1억2,150만	1억3,106만 (107.8%)
40	2,326,500원	1억3,959만	1억4,444만 (103.4%)	1,689,000원	1억4,187만	1억5,334만 (108.0%)
50	2,724,500원	1억6,347만	1억6,911만 (103.4%)	1,978,000원	1억6,615만	1억7,949만 (108.0%)
60				2,323,000원	1억9,513만	2억929만 (107.2%)

* 적용이율 : 10년 이내 2.25%/10년 이후 1.75% (유지보너스 포함)

* 23년 6월 기준

교육용

본 자료는 판매자 교육용 요약자료이며, 고객에게 제시 및 교부를 금합니다. 정확한 내용은 약관과 상품설명서를 확인하시기 바랍니다.

[간편]착한/VVIP 상속종신

1 상속자산준비 및 상속세 재원 마련에 최적화

- 30억 초과건 고액심사 프로세스 운영(간편상품은 30억까지)

2 가성비 좋은 종신! 일반도 간편도 모두 저렴!!

- 일반 : 50세, 주보험 1억, 20년납, 남 21.5만, 여 18.1만
 - 간편 : 50세, 주보험 1억, 20년납, 남 25만, 여 20.7만

3 최대 80세! 상속 니즈 높은 고연령 고객 가입 가능

- 사망보장 집중으로 이해 용이, 환급/연금/암보장 강화형 상품 대비 저렴

4 3/2/5에 해당하지 않으면 유병자 고객님도 가입 가능

- 3無보험 : 진단無 / 부담보, 삭감無 / 추가할증 無

간편상품 限

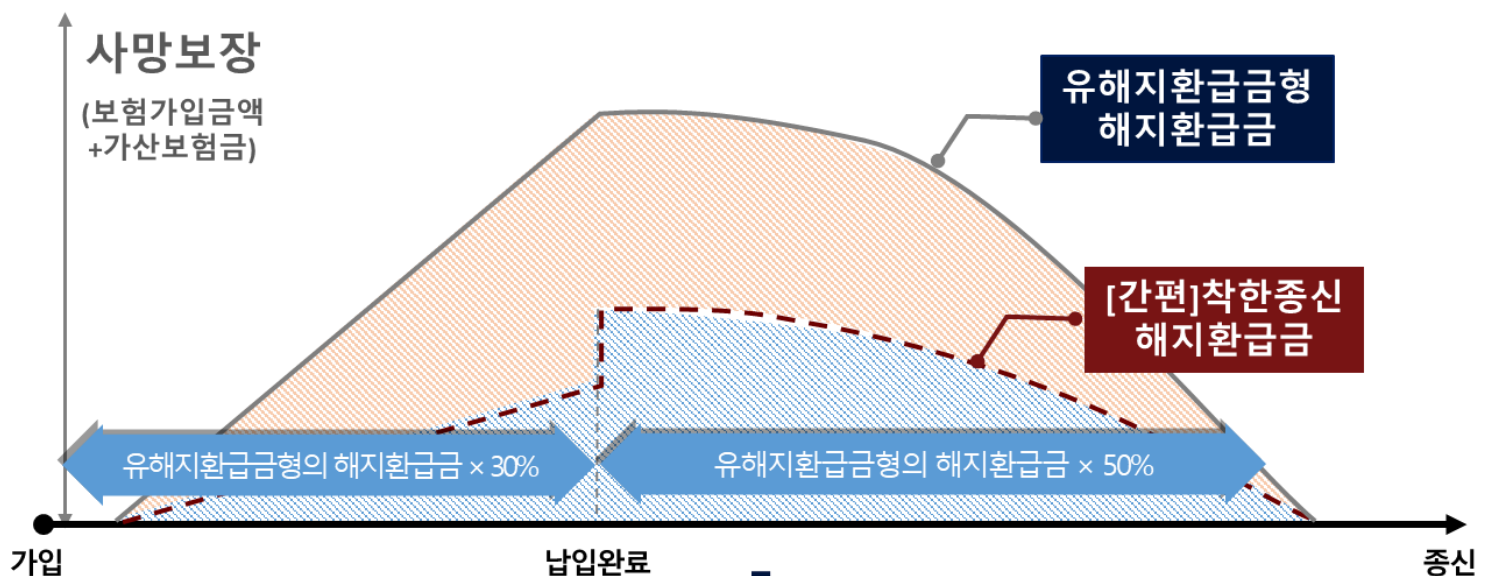


(간편)우리집 착한종신 상품 구조

주보험

3억미만 : 삼성 [간편] 우리집 착한종신보험

3억이상 : 삼성 [간편] VIP 상속종신보험



선택특약

정기특약(무배당, 무해지환급금형)
 [보험기간: 65/70/80세만기]

* 23년 6월 기준



주보험 5억 Plan

상속세가 고민인 고객님의 OR 지켜야 할 기업이 있는 대표님께 제안

* 공시이율 2.4% 기준

주보험 5억		15년납(180회)			
		VVIP상속종신		간편VVIP상속종신	
		월보험료	총납입보험료	월보험료	총납입보험료
남자	40세	1,020천	1억 8,360만	1,180천	2억 1,240만
	50세	1,340	2억 4,120만	1,550	2억 7,900만
	60세	1,800	3억 2,400만	2,110	3억 7,980만
	70세	2,715	4억 8,870만	3,070	5억 5,260만
여자	40세	875	1억 5,750만	1,000	1억 8,000만
	50세	1,135	2억 430만	1,295	2억 3,310만
	60세	1,505	2억 7,090만	1,705	3억 690만
	70세	2,150	3억 8,700만	2,380	4억 2,840만



주보험 1억 Plan

가장의 부재(대출, 자녀교육비, 장례비)가 고민인 고객님의 제안

* 공시이율 2.4% 기준

주보험 1억		15년납(180회)			
		우리집착한종신		간편우리집착한종신	
		월보험료	총납입보험료	월보험료	총납입보험료
남자	40세	204천	3,672만	236천	4,248만
	50세	268	4,824만	310	5,580만
	60세	360	6,480만	422	7,596만
	70세	543	9,774만	614	1억 1,052만
여자	40세	175	3,150만	200	3,600만
	50세	227	4,086만	259	4,662만
	60세	301	5,418만	341	6,138만
	70세	430	7,740만	476	8,568만

* 23년 6월 기준

교육용

본 자료는 판매자 교육용 요약자료이며, 고객에게 제시 및 교부를 금합니다. 정확한 내용은 약관과 상품설명서를 확인하시기 바랍니다.

삼성생명 [간편]경영인정기

1 체증식 보장구조로 증가하는 상속세 Risk 대비 가능

- 10%/15%/20% 체증형 선택시 시간이 경과할수록 사망보험금 증가(간편 10/15%)

2 유병자 고객님도 간편고지로 최대 20억까지!

- 고객 상황에 맞는 Risk 관리 가능

3 긴급 유동자금 필요시 약관대출 활용 가능

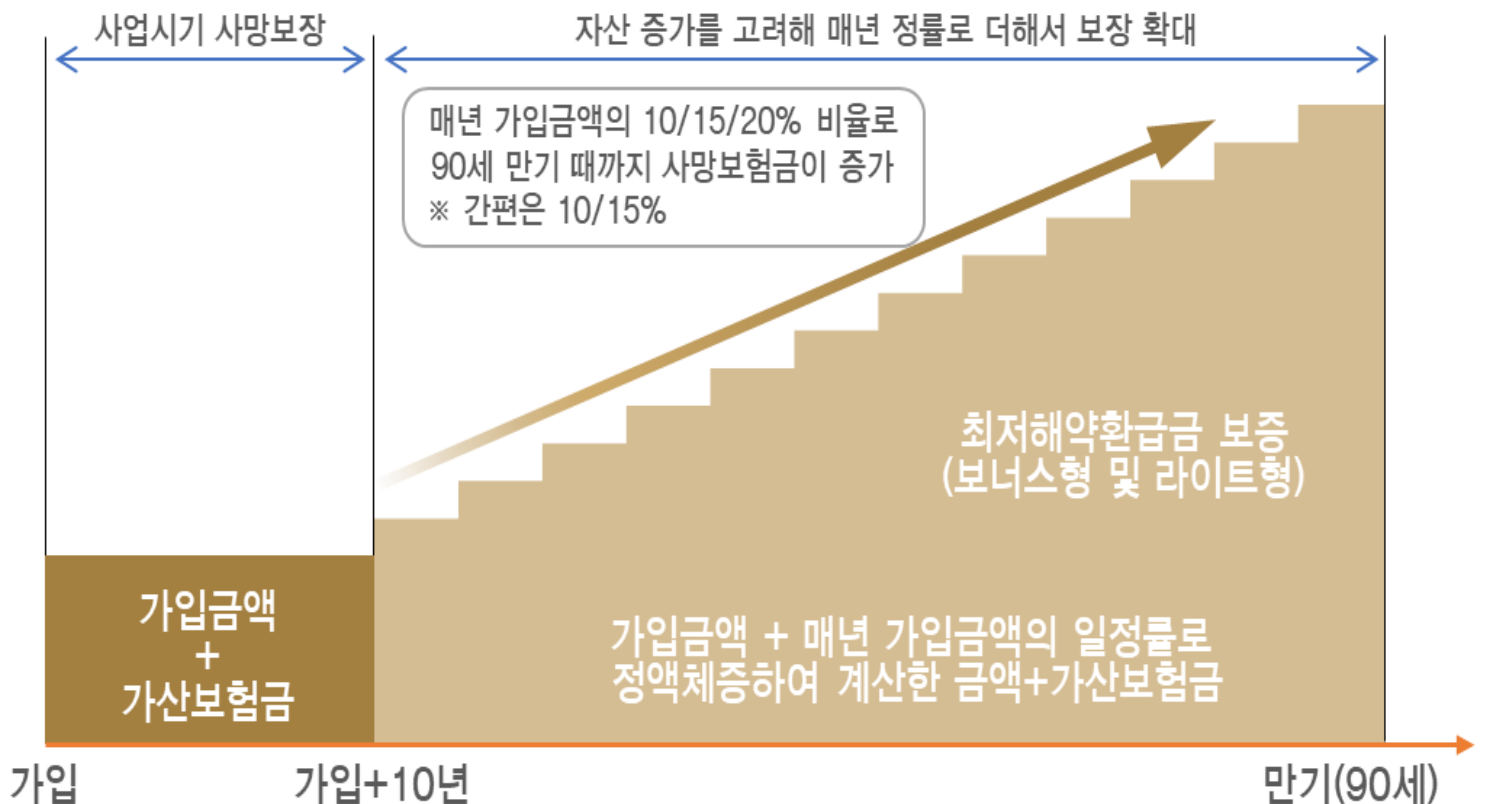
- 보험 가입 후 10년 이내, 피보험자 75세 미만, 보너스/라이트형, 전기납 한정

4 연금·적립전환! 계약의 다양한 활용 가능

- 보장형 계약 가입 후 7년이 지난 시점부터 일정 요건 충족 시 가능



성장하는 대표님의 기업을 위한 최고의 선택



* 23년 6월 기준

교육용

본 자료는 판매자 교육용 요약자료이며, 고객에게 제시 및 교부를 금합니다. 정확한 내용은 약관과 상품설명서를 확인하시기 바랍니다.



일반 무진단 / 간편 최대가입 Plan

[가입 기준] 남자, 15%체증형, 90세만기 전기납

* 공시이율 2.4% 기준

(단위:원)	경영인정기 15%형(남자)			간편경영인정기 15%형(남자)		
	주보험	보너스형	라이트형	주보험	보너스형	라이트형
30세	12억	6,996,000	6,600,000	16억	11,584,000	10,944,000
35세		7,248,000	6,840,000		11,952,000	11,296,000
40세		7,488,000	7,056,000		15,360,000	14,540,000
45세		7,692,000	7,260,000		15,740,000	14,880,000
50세	8억	5,256,000	4,952,000	20억	16,020,000	15,160,000
55세		5,344,000	5,032,000		16,220,000	15,340,000
60세		2,028,000	1,908,000		16,300,000	15,420,000
65세	1.5억	1,020,000	960,000		16,300,000	15,420,000
70세	1억	697,000	654,000		16,420,000	15,520,000

[무진단기준 피보험자당사합산기준 (신계약및 최근 2년 이내 기계약합산 단, 당사 백지고객 5억초과시 진단4고객 적용)



(간편) 경영인정기 100만 Plan

[가입 기준] 남자, 15%체증형, 90세만기 전기납

* 공시이율 2.4% 기준

(단위:원)		월보험료	주보험 가입금액	해약환급률 (공시이율 2.4% 기준)					
				5년	10년	15년	20년	30년	
일반	보너스형	40세	1,004,640	1억 6,100만	76.1	96.7	103.9	107.0	113.2
		45세	1,006,370	1억 5,700만	76.3	96.2	103.1	105.7	107.6
		50세	1,005,210	1억 5,300만	75.8	95.0	101.5	103.1	96.3
	라이트형	40세	1,005,480	1억 7,100만	80.8	95.2	100.4	105.4	113.3
		45세	1,004,300	1억 6,600만	80.9	94.5	99.5	103.8	107.2
		50세	1,008,970	1억 6,300만	80.5	93.4	97.9	101.2	95.4
간편	보너스형	40세	1,006,080	1억 3,100만	77.1	96.3	103.5	106.8	112.5
		45세	1,007,360	1억 2,800만	77.2	95.7	102.7	105.3	107.4
		50세	1,001,250	1억 2,500만	76.8	94.6	101.2	102.9	97.8
	라이트형	40세	1,003,260	1억 3,800만	81.4	95.4	100.6	105.4	112.8
		45세	1,004,400	1억 3,500만	81.6	94.9	99.8	104.0	107.5
		50세	1,008,140	1억 3,300만	81.1	93.6	98.2	101.4	97.2

* 23년 6월 기준

교육용

본 자료는 판매자 교육용 요약자료이며, 고객에게 제시 및 교부를 금합니다. 정확한 내용은 약관과 상품설명서를 확인하시기 바랍니다.

삼성생명 DIY~ 필요한 보장만 쓱쓱

삼성 다(多)모든 건강보험

1 삼성생명 건강보험 중 가장 저렴한 보험료

- 고지우량체, 사망시 계약자적립 미지급 구조 도입을 통한 보험료 경쟁력 강화
- * 고지우량체 조건 ① 비흡연(최근 1년 이상) ② BMI 20.0이상 25.0 미만

2 135개 다양한 특약 탑재로 고객 니즈에 적합한 상품설계 가능

- 153대질병수술, 소액질병진단보험료납입지원, (비)입원간병인 등

3 상품 설계 시 연계 기준 최소화로 편의성 제공

- 주보험(일반사망보장) : 100 ~ 500만 가입 가능
- 암 5천만, 경증뇌심 2천만, 153대 수술 1천만 초과가입 시 → 주보험 500만 연계

4 생보사만 가능한 질병/재해 담보의 종신 보장 도입

- 비갱신형 특약 기종 중 종신보장특약 5종 / 100세 보장 특약 19종 / 납입기간 보장 1종



소액질병진단보험료 납입지원특약 안내

※ 예시 기준 : 총보험료 51,000원 가정 (소액질병진단보험료납입지원특약 보험료 1천원 포함) → 약정보험료 5만
납기 20년, 9년6개월 (114회) 납입 후 해당 특약 지급사유 발생 가정

"경계성종양", "중증 이외 갑상선암", "양성뇌종양", "제자리암",
"기타피부암", "비침습 방광암", "초기유방암" 또는 "대장점막내암"으로
진단이 확정되었을 때 (최초 1회)

지급사유 발생

잔여기간 10년 6개월
(잔여납입횟수 126회)

50%
납입면제
효과

① 매년 확정 지급액

$50,000 \times 50\% \times 12 = 30\text{만원}$
(10년간 총 300만 수령 가능)

② 월단위 6개월 총 지급액 (잔여월 일시 수령)

$50,000 \times 50\% \times 6 = 15\text{만원}$

※ 소액질병납입지원금 일시금으로 수령 가능
: 평균공시이율 또는 예정이율로 할인, 이 중 큰 금액 지급



* 23년 6월 기준

교육용

본 자료는 판매자 교육용 요약자료이며, 고객에게 제시 및 교부를 금합니다. 정확한 내용은 약관과 상품설명서를 확인하시기 바랍니다.



검사부터 통원까지 빈틈없는 암보장

[대한민국 사망원인 1위 최신 암보장 준비 되셨나요?]

꾸준히
늘어나는
신규 암환자

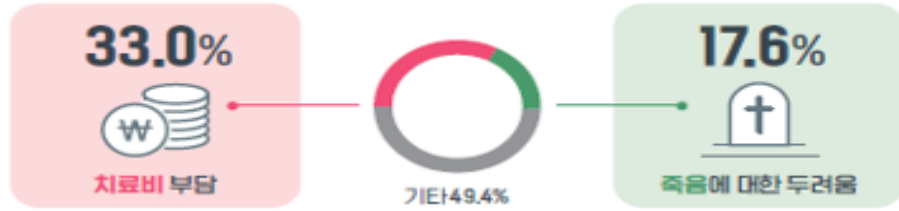
◎ 2015-19 신규 암 환자 발생현황



자료: 중앙암등록 본부, 2021

암보다
무서운건
높은 치료비

◎ 암 발병시 가장 걱정되는 부분은?



자료: '암 인식도 조사결과' 국립암센터, 2022

[주요 보장 내용] (검사+진단+치료+입통원+수술까지)

암 검사 (해당특약 가입시)

급여MRI검사비	급여양전자단층 촬영(PET)검사비	급여암특정NGS 유전자패널 검사비
----------	--------------------	--------------------

암 진단 (해당특약 가입시)

재진단암	고액치료비암	전이암 및 특정전이암
------	--------	-------------

암 수술 (해당특약 가입시)

7대기관 양성신생물	암 다빈치로봇(특정암/특정外)	암수술비
------------	------------------	------

암 치료 (해당특약 가입시)

항암방사선약물치료	표적항암약물허가	특정면역항암약물
-----------	----------	----------

암 입원/통원 (해당특약 가입시)

암 입원비	암 통원비	상급종합병원 암통원
-------	-------	------------

* 23년 6월 기준

교육용

본 자료는 판매자 교육용 요약자료이며, 고객에게 제시 및 교부를 금합니다. 정확한 내용은 약관과 상품설명서를 확인하시기 바랍니다.



다(多)모은 암보장 Plan

[설계기준] 50세 여성, 주보험 1종(무해약환급금형)

보장명		가입 금액	보험 기간	납입 기간	표준체	고지 우량체
주보험		100만	종신	20년납	2,070	2,050
암진단	암진단특약VIP	1,000만	종신	20년납	10,190	9,940
	소액질병보장특약VIP	200만	종신	20년납	1,308	1,274
	소액질병진단보험료납입지원특약D	-	20년만기	20년납	1,360	1,311
	원격전이암진단특약P	3,000만	종신	20년납	9,360	9,360
	전이암및특정암진단특약M	1,000만	10년갱신	10년 (최대100세)	5,400	5,400
항암치료	항암방사선·약물치료특약VP	1억	종신	20년납	9,400	9,200
	표적항암약물허가치료특약II N10	2,000만	10년갱신	10년 (최대100세)	3,540	3,540
	항암양성자방사선치료특약II N10	2,000만	10년갱신	10년 (최대100세)	550	550
	특정항암호르몬약물허가치료특약II N5	1,000만	5년갱신	5년 (최대100세)	17	17
	항암세기조절방사선치료특약II N5	1,000만	5년갱신	5년 (최대100세)	1,210	1,210
	카티(CAR-T)항암약물허가치료특약N5	5,000만	5년갱신	5년 (최대100세)	70	70
	특정면역항암약물허가치료특약N5	5,000만	5년갱신	5년 (최대100세)	930	930
검사예방	급여3대질병MRI검사비지원특약N5	1,000만	15년갱신	15년갱신 (최대 100세)	248	247
	급여양성진단총촬영(PET)검사비지원특약N5	1,000만	15년갱신	15년갱신 (최대 100세)	64	64
	급여암특정NGS유전자패널검사비지원특약N5	1,000만	5년갱신	5년갱신 (최대100세)	100	100
보험료					45,817	45,263

[보장내용]

주보험	암진단	검사 예방	항암치료
일반사망 100만	(1년내) 일반암 1천만(500만) 소액질병 200만(100만) 소액질병납입지원 잔여P 50%(25%) <small>* 잔존납입기간 지급</small>	(1년내) 급여암 MRI / PET 각5만(2.5만) 급여암특정NGS유전자패널 100만(50만)	(1년내) 항암방사선·약물치료 1천만(500만) 표적항암약물허가치료 2천만(1천만) 항암양성자방사선 2천만(1천만) 특정항암호르몬 50만(25만) 항암세기조절방사선 1천만(500만) 카티(CAR-T)항암치료 5천만(2,500만) 특정면역항암약물허가치료 5천만(2,500만)

* 23년 6월 기준

교육용

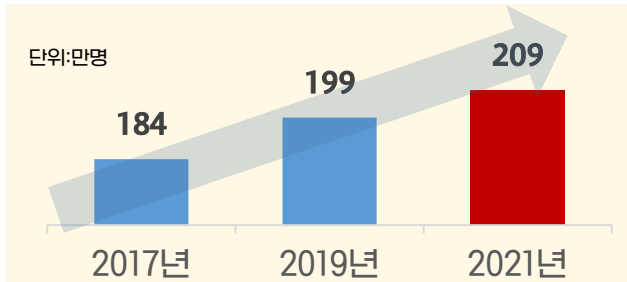
본 자료는 판매자 교육용 요약자료이며, 고객에게 제시 및 교부를 금합니다. 정확한 내용은 약관과 상품설명서를 확인하시기 바랍니다.



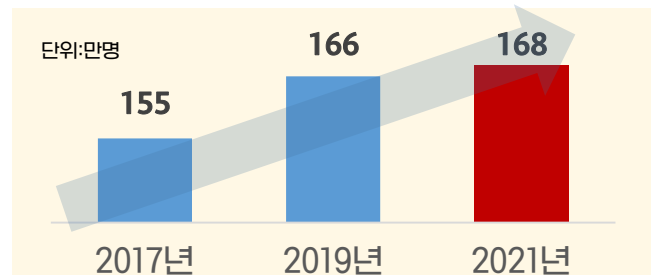
업계 최고수준 수술 보장

[100세 시대 다양한 수술보장 준비는 필수]

연도별 수술건수 추이
(33개 주요수술 기준)



연도별 수술환자 추이
(33개 주요수술 기준)



출처: 국민건강보험공단, 2022

[주요 보장 내용 (153대 수술 보장 + 신수술 특약)]

◆ 153대 질병수술: '153대' 질병으로 진단 확정되고 치료를 직접적인 목적으로 수술 받은 경우 보장

→ 회당 질병수술보장 및 KCD코드 질병코드 대상으로 수술시비급여 포함 지급됩니다.

지급사유	지급금액 (1년 이내 50%)
5대 주요기관 질병 뇌/심/간/췌장/폐 : 관혈 / 비관혈	1,500 / 500만
17대 특정질병 뇌 및 척수의 염증성질환, 동맥경화증 등	250
15대 특정질병 위궤양, 녹내장, 신부전 등	250
25대 특정질병 당뇨병, 고혈압, 갑상선질환, 골다공증 등	50
22대 특정질병 성대결절, 결막장애, 황반변성 등	15
49대 특정질병 사타구니 탈장, 척추변형 등	10
20대 다빈도질병 관절염, 하지정맥류 등	10

◆ 신수술: ADRG기준에 따라 신규급여항목 추가시 신규 수술도 추가 보장

→ 국민건강보험법(의료급여법) 상 비급여수술에서 급여수술로 변경시 해당수술도 보장에 추가해드립니다.



* 23년 6월 기준

교육용

본 자료는 판매자 교육용 요약자료이며, 고객에게 제시 및 교부를 금합니다. 정확한 내용은 약관과 상품설명서를 확인하시기 바랍니다.



다(多)모은 암수술/통원 Plan

[설계기준] 50세 여성, 주보험 1종(무해약환급금형)

보장명		가입 금액	보험 기간	납입 기간	표준체	고지 우량체
주보험		100만	종신	20년납	2,070	2,050
항암치료	항암방사선·약물치료특약VP	1억	종신	20년납	9,400	9,200
	표적항암약물허가치료특약II N10	2,000만	10년갱신	10년 (초대100세)	3,540	3,540
	항암양성자방사선치료특약II N10	2,000만	10년갱신	10년 (초대100세)	550	550
	특정항암호르몬약물허가치료특약III N5	1,000만	5년갱신	5년 (초대100세)	17	17
	항암세기조절방사선치료특약III N5	1,000만	5년갱신	5년 (초대100세)	1,210	1,210
	카티(CAR-T)항암약물허가치료특약N5	5,000만	5년갱신	5년 (초대100세)	70	70
	특정면역항암약물허가치료특약N5	5,000만	5년갱신	5년 (초대100세)	930	930
수술	암수술보장특약P	1,000만	종신	20년납	4,720	4,710
	임(특정암제외)다빈치로봇수술보장특약M	500만	10년갱신	10년 (초대100세)	255	255
	임(특정암포함)다빈치로봇수술보장특약M	500만	10년갱신	10년 (초대100세)	520	520
	153대질병수술보장특약P	1,000만	100세만기	20년납	11,600	11,600
	질병·재해수술보장특약II P	1,000만	종신	20년납	4,580	4,580
	신수술보장특약II P	1,000만	종신	20년납	11,200	11,200
암통원	암직접치료통원특약P	1,000만	종신	20년납	760	760
	상급종합병원암직접치료통원특약M	2,000만	30년갱신	30년 (초대100세)	4,520	4,500
보험료					55,942	55,692

[보장내용]

주보험	암통원	항암치료
일반사망 100만	암통원 2만 상급병원암통원 20만	(1년내) 항암방사선·약물치료 1천만/500만 표적항암약물허가치료 2천만(1천만) 항암양성자방사선 2천만(1천만) 특정항암호르몬 50만(25만) 항암세기조절방사선 1천만(500만) 카티(CAR-T)항암치료 5천만(2,500만) 특정면역항암약물허가치료 5천만(2,500만)
수술 (1년내) 153대질병수술 10~1,500만(5~750만) 질병·재해수술 20만 신수술 10~500만	(1년내) 암수술(관혈/비관혈) 300만/100만 암다빈치로봇수술(특정암제외) 500만(250/125) 암다빈치로봇수술(특정암포함) 500만(250/125)	

* 23년 6월 기준

교육용

본 자료는 판매자 교육용 요약자료이며, 고객에게 제시 및 교부를 금합니다. 정확한 내용은 약관과 상품설명서를 확인하시기 바랍니다.

삼성생명 치아보험



상해/충치/치주질환으로
치아결손상태라도
1년만 지났다면
간편치아보험!!



잇몸이 약하면
치조골이식술후 임플란트하세요
치조골이식수술도 보장
임플란트도 보장



남녀노소 누구나
70세까지 가입하고
매10년 갱신을 통해서
100세까지 보장!!



타사에 치아보험이 있어도
임플란트기준 최대
150만원까지 보상 가능
*타사합산 300만한도



치아 건강관리를 위한 현물 & 덴탈케어 서비스 제공

서비스 제공기간 **최초 계약일 + 30일부터 10년**

구분	서비스 주요 내용	대상
프리미엄 덴탈케어 서비스	<ul style="list-style-type: none"> · 구독형 구강관리 서비스 제공 (5년 제공, 아래 중 택1) ① 유즈툴컴퍼니 ② 브러쉬몬스터 · 치석관리프로그램 제공 (연 1회 5년 제공, 아래 중 택1) ① 스케일링 지원 ② 잇몸관리 · 구강관리물품 제공 (1회한, 10만원 상당) 	서비스 제공기간 중 영구치에 대한 '보철치료보험금' or '크라운치료보험금' 지급사유가 발생한 피보험자
모두다 건치 프로그램	<ul style="list-style-type: none"> · 셀프 구강관리 지원 : 구강관리 및 인공지능 기반 치아점검 · 치아관련 콘텐츠 정기 제공(월 2회) · 스케일링 알람 제공 · 우리동네 치과 정보 제공 · 건강상담(전문의료진) · 병원 안내 · 종합병원 예약대행 	서비스 제공기간 동안 정상적으로 유지되고 있는 계약의 피보험자

* 23년 6월 기준

교육용

본 자료는 판매자 교육용 요약자료이며, 고객에게 제시 및 교부를 금합니다. 정확한 내용은 약관과 상품설명서를 확인하시기 바랍니다.



주보험 보장 내용

(가입금액 1,000만 기준)

구분	지급 사유	지급내용		
		지급금액	일반/잔단연한도	간편 연한도
영구치보철 치료보험금 <small>(2년내 50%)</small>	• 임플란트/브릿지	50만/25만 (영구치발치1개당)	최초 2년내 3회 2년 이후 무제한	3회
	• 틀니	50만 (보철물당)	1회	1회
영구치보존 치료보험금 <small>(1년내 50%)</small>	• 인(온)레이/복합레진/아말감	15만/5만/1만 (치료한 치아 1개당)	무제한	무제한
영구치크라운치 료보험금 <small>(1년내 50%)</small>	• 크라운	25만 (치료한 치아 1개당)	연간 유치 및 영구치 3개한	3개한
소액 치과치료	• 치수치료/치주질환치료/치석제거 <small>*치주질환/치석제거는급여항목限</small>	2만/2만/1만	무제한/무제한/1회	무제한/無/1회 <small>*치주질환보장 無</small>
	• 영구치발치/파노라마/방사선 <small>*파노라마/방사선은 급여항목限</small>	2만/1만/0.5만	무제한/1회/무제한	무제한/1회/무제한
만기	• 영구치유지보험금 <small>*단, 최초계약일(갱신일)현재 피보험자가 18세미만이거나 90세 이상인 경우는 제외</small>		100만	

[영구치유지보험금] : 영구치가 단 한 개도 상실되지 않고 보험기간이 끝날때까지 생존시 [18세미만 or 90세이상 제외]

* 영구치보철치료보험금, 크라운치료보험금, 보존치료보험금의 경우 하나의 치아에 대하여 두가지 이상의 치과치료를 포함하는 복합형태의 치료를 받은 경우 해당 보험금 중 가장 높은 한가지의 보험금만을 지급



치아 특약 8종 특약 보장 내용

(가입금액 1,000만 기준)

구분	지급 사유	지급내용		
		지급금액	일반/잔단연한도	간편 연한도
보철치료 추가보장特D10	• 임플란트/브릿지	50만/25만 (영구치발치1개당)	최초 2년내 3회 2년 이후 무제한	3회
	• 틀니	50만 (보철물당)	1회	1회
특정임플란트 치조골이식수술 치료보장特D10	• 영구치발치후임플란트기술前 치조골이식수술	50만 (영구치발치1개당)	최초 2년내 3회 2년 이후 무제한	3회
재식립임플란트 치료보장特	• 재식립임플란트 <small>* 임플란트 치료일로부터 1년 후 재식립</small>	50만 (동일부위최초1회)	주보험에서보장된임플란트당최초 1회보장	
크라운치료 추가보장特D10	• 크라운	5만 (치료한 치아 1개당)	(유치)영구치 各3개限	3회
보존치료 추가보장特D10	• 인(온)레이/복합레진/아말감	5만/10만/2만 (치료한 치아 1개당)	무제한	무제한
소액치과치료 추가보장特D10	• 영구치발치/치수치료/구내방사선	10만/1만/0.5만	무제한/무제한/무제한	가입불가특약
영구치상실우로금特D10	• 영구치상실	30만	1회	가입불가특약
재해치아파절손特D10	• 재해로 치아파절 진단	10만	3회	3회

* 이 상품의 보장개시일은 최초계약일로부터 그 날을 포함하여 90일이 지난 날의 다음날부터 임. 단, 재해를 직접적 원인으로 하는 경우 보장개시일은 최초계약일 임.

* 23년 6월 기준

교육용

본 자료는 판매자 교육용 요약자료이며, 고객에게 제시 및 교부를 금합니다. 정확한 내용은 약관과 상품설명서를 확인하시기 바랍니다.



일반 든든 Plan

[설계 : 10년 갱신형]

보험명	가입금액
주보험	1,000만
보철치료추가보장특약D10	1,000만
특정임플란트치조골이식술치료특약D10	1,000만
재식립임플란트치료보장특약	1,000만
크라운치료추가보장특약D10	1,000만
보존치료추가보장특약D10	1,000만
소액치과치료추가보장특약D10	1,000만
재해치아파절진단특약D10	1,000만

나이	일반형(1형)	
	男	女
20	32,045	41,144
30	38,576	40,275
40	51,376	49,532
50	73,324	69,740
55	86,708	81,781

구분	주보험	특약	총보장액	
파노라마	1만		1만	
스케일링	1만		1만	
소액치과	영구치 발치	2만	10만	12만
	치수치료	2만	1만	3만
	구내방사선	0.5만	0.5만	1만
크라운	25만	5만	30만	
치주질환	2만		2만	
보철	인레이, 온레이	15만	5만	20만
	복합레진	5만	10만	15만
	아말감, GI	1만	2만	3만
보철	틀니	50만	50만	100만
	브릿지	25만	25만	50만
	임플란트	50만	50만	100만
	임플란트 치조골	-	50만	50만
임플란트 재식립	-	50만	50만	
재해치아파절	-	10만	10만	
영구치유지보험금	100만	-	100만	

* 단, 피보험자 18세미만 or 계약일(갱신일) 90세이상 제외



간편 실속 Plan

[설계 : 10년 갱신형]

보험명	가입금액
주보험	500만
보철치료추가보장특약D10	500만
특정임플란트치조골이식술치료특약D10	500만
재식립임플란트치료보장특약	500만
크라운치료추가보장특약D10	500만
보존치료추가보장특약D10	500만
재해치아파절진단특약D10	500만

나이	간편치아	
	男	女
30	29,350	39,010
40	35,760	47,565
50	51,735	54,295
60	57,520	57,685

구분	주보험	특약	총보장액	
파노라마	0.5만		0.5만	
스케일링	0.5만		0.5만	
영구치발치	1만		1만	
치수치료	1만		1만	
구내방사선	0.25만		0.25만	
크라운	12.5만	2.5만	15만	
보철	인레이, 온레이	7.5만	2.5만	10만
	복합레진	2.5만	5만	7.5만
	아말감, GI	0.5만	1만	1.5만
보철	틀니	25만	25만	50만
	브릿지	12.5만	12.5만	25만
	임플란트	25만	25만	50만
	임플란트 치조골		25만	25만
임플란트 재식립		25만	25만	
재해치아파절		5만	5만	
영구치유지보험금	50만	-	50만	

* 단, 피보험자 18세미만 or 계약일(갱신일) 90세이상 제외

* 23년 6월 기준

교육용

본 자료는 판매자 교육용 요약자료이며, 고객에게 제시 및 교부를 금합니다. 정확한 내용은 약관과 상품설명서를 확인하시기 바랍니다.

삼성생명 꿈나무 어린이보험

1 주보험 하나로 종합보장이 가능한 올인원 보험
 - 진단, 만기축하금 등 주요 보장을 주보험 내 올인원 구성으로 설계부담 無

2 만기時 환급금은 학자금/사회활동자금 등 활용 가능
 - 1종(고급형) 주계약 2,000만 가입 후 만기교보험자 생존時 만기환급금 1,000만원 지급

3 가입고객 전원 『어린이성장케어서비스』 제공
 - 가입 1개월 후 별도 신청없이 자동 개시되며, 만 18세(진단시최소5년)까지 제공

☑ 꿈나무 어린이보험 보장 내용

구분	주보험 보장내용	주보험(2,000만 가입기준)	
		1종(고급형)	2종(일반형)
3대 진단	다발성소아암/암/소액암	5,000/5,000/1,000만	5,000/3,000/600만
	뇌혈관/허혈심장질환	2,000만	(左同)
입원	질병·재해/상급병실(1인실)/재해	2/2/2만	(左同)
수술	중대질병진단/뇌질환/심질환 <small>* 뇌/심질환수술 비관혈 200만</small>	2,000/600/600만 <small>* 뇌/심질환수술 비관혈 200만</small>	2,000/300/300만 <small>* 뇌/심질환수술 비관혈 100만</small>
	1~5종 수술	10~300만	(左同)
치료	응급실내원/독감	2/20만	(左同)
	수족구/RSV/감염증/특정비이단스질환	20/20/10만	(左同)
재해 기타	교통재해장해/일반재해장해	최대10,000/최대5,000만	최대6,000/최대3,000만
	골절/깁스/화상/특정감염병진단	20/10/20/30만	(左同)
기타	만기보험금/성장케어서비스	1,000만/제공	500만/제공

* 23년 6월 기준

교육용 본 자료는 판매자 교육용 요약자료이며, 고객에게 제시 및 교부를 금합니다. 정확한 내용은 약관과 상품설명서를 확인하시기 바랍니다.

성장케어 서비스 안내

성장장애케어 성장판검사(1회) 	학습장애케어 언어평가검사우대 	마음건강인전사고 자녀/부모별 대면심리상담(6회) 	기본건강케어 간호사동행 
수면장애검사(1회) 	학습장애 자가검사 프로그램제공 전용App	미술심리상담(3회) 전용App	건강상담/병원예약 

*상기서비스는 이해를 돕기위한 예시이며, 자세한 내용은 가입설계서 상 「성장케어서비스에 관한 사항」을 참고하시기 바랍니다.

꿈나무 어린이보험 보험료 예시

[가입기준] 주보험 2,000만(고급형)

구분 (단위:원)	20년 만기				30세 만기			
	10년납		전기납		10년납		전기납	
	남자	여자	남자	여자	남자	여자	남자	여자
0세	110,200	106,200	61,600	59,400	106,200	101,600	45,400	43,400
1세	109,200	105,200	61,200	59,000	105,600	101,200	46,200	44,400
2세	108,200	104,200	60,600	58,400	105,000	100,800	47,000	45,200
3세	107,200	103,200	60,000	57,800	104,400	100,400	48,000	46,200
4세	106,200	102,200	59,600	57,400	103,800	100,000	49,000	47,200
5세	105,400	101,400	59,000	56,800	103,400	99,600	49,800	48,000
6세	104,800	100,800	58,800	56,600	103,200	99,400	51,200	49,400
7세	104,200	100,400	58,600	56,400	103,200	99,600	52,800	51,000
8세	104,000	100,200	58,400	56,400	103,400	99,800	54,800	52,800
9세	104,000	100,400	58,400	56,400	103,600	100,200	56,800	55,000
10세	104,000	100,600	58,400	56,400	104,000	100,600	58,400	56,400
11세					104,400	101,200	61,000	59,200
12세					104,800	101,800	64,000	62,000
13세					105,400	102,400	67,200	65,400
14세					105,800	103,200	71,000	69,400
15세					106,400	104,000	74,400	72,800

* 23년 6월 기준

교육용 본 자료는 판매자 교육용 요약자료이며, 고객에게 제시 및 교부를 금합니다. 정확한 내용은 약관과 상품설명서를 확인하시기 바랍니다.

삼성생명 꿈담은 자녀보험

1 주보험 하나로 가입은 심플하게! 보장은 풍성하게!
- 주보험 일체형 구조로 진단/입원/수술/통원 등 올인원 보장

2 만기축하금 최대 2천만원수령으로 이벤트 자금 활용
* 주보험 2천만 가입 시
- 만기 시점 피보험자 생존 시 축하금 지급

3 7세부터 30세까지 가입! 틈새 시장 공략 가능
- 성장기부터 사회초년기까지, 다양한 보장에 만기축하금까지 Cover

4 기존 어린이보험과 차별화된 보장 제공
- 꿈나무 어린이 未보장 → 특정4대 소화계질환, 고액암, 중환자실입원

 **꼭 필요한 보장부터, 미래의 목적자금까지 한 번에!!**

구분	주보험 보장내용	주보험(2,000만 가입기준)	
		1종(고급형)	2종(일반형)
3대 진단	고액치료비암/암/소액암	2,000/3,000/600만	2,000/3,000/600만
	뇌출혈/급성심근경색증	각1,000만	각1,000만
	뇌혈관/허혈심장질환	각2,000만	각2,000만
	특정4대소화계질환(궤양)	200만	200만
입원	질병·재해/상급병실/재해/중환자실 <small>* 1인실</small>	2/2/2/10만	2/2/2/10만
수술	중대질병/뇌/심	2,000/600/600만 <small>* 뇌/심질환수술 비관혈 200만</small>	2,000/600/600만 <small>* 뇌/심질환수술 비관혈 200만</small>
	신수술 II (1~7종)/질재	10~500만/회당20만	-
통원/치료	응급실내원/독감항바이러스	2/20만	2/20만
재해 기타	교통재해장해/일반재해장해	최대1억/최대5,000만	최대1억/최대5,000만
	골절/깁스/화상/특정감염병	20/10/20/20만	20/10/20/20만
기타	만기축하금	2,000만	2,000만

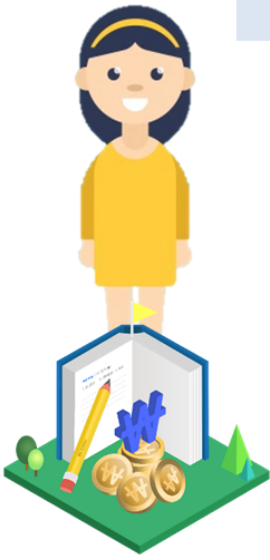
* 23년 6월 기준

교육용 본 자료는 판매자 교육용 요약자료이며, 고객에게 제시 및 교부를 금합니다. 정확한 내용은 약관과 상품설명서를 확인하시기 바랍니다.



초등학생(7세)부터 사회초년생(30세)까지 폭넓은 가입 연령

초등학생 든든 보장



※ 7세 女 **月9.92만**
1종(주보험 2천만,고급형,전기납)

【진단】 암 3천만
뇌혈관/허혈심장 2천만
특정4대소화계 2백만

【입원】 입원 2만, 재해 2만
상급 2만, 중환자실 10만

【수술】 중대수술 2천만
뇌/심수술, 신수술/질재

【치료/기타】 응급실/독감
골절/깁스/화상/특정감염병

* 27세 만기축하금 **2천만**
→ 학자금/독립자금
결혼자금 등 활용

사회초년생 기본 보장

※ 30세 男 **月11.7만**
1종(주보험 2천만,고급형,전기납)



동일한 보장 기반

만기환급금으로 부담 적은
『꿈담은자녀』

* 50세 만기축하금 **2천만**
→ 각종 목적자금 활용

- 우리 자녀 최고 선물은 『보장』과 『목적자금』의 시작으로!
- 아직 종합보장, 종신보험 니즈가 없는 사회초년생도 10만원대로 가볍게!



꿈담은 자녀보험 보험료 예시

[가입기준] 주보험 2,000만(고급형)

구분 (단위:원)	20년 만기			
	10년납		전기납	
	남자	여자	남자	여자
7세	182,600	178,200	101,600	99,200
10세	182,600	178,400	101,600	99,400
15세	184,400	181,400	102,600	101,000
20세	188,600	186,800	105,000	104,200
25세	196,200	194,600	109,400	108,800
30세	209,000	204,600	117,000	114,600

* 23년 6월 기준

교육용

본 자료는 판매자 교육용 요약자료이며, 고객에게 제시 및 교부를 금합니다. 정확한 내용은 약관과 상품설명서를 확인하시기 바랍니다.

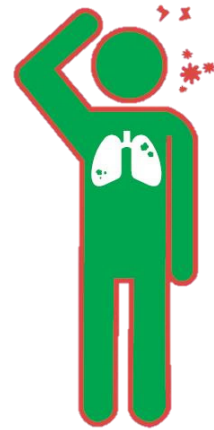
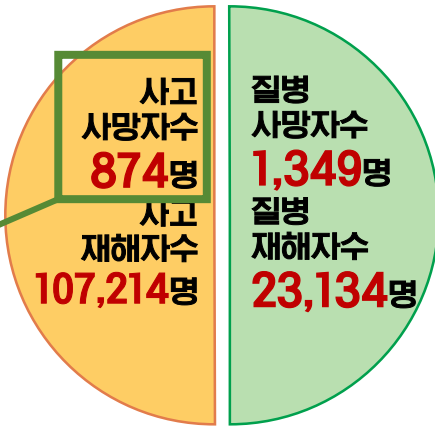
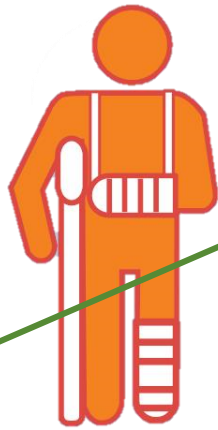
삼성 기업재해 보장보험



'22년 산업재해 사망자수 **2,223명** / 재해자수 **130,348명**

(전년 比 143명 증가)

(전년 比 21,969명 증가)



떨어짐
332명



36.8%

부딪힘
92명



끼임
90명



10.5%

사업장외
교통사고
77명



9.0%

물체에 맞음
57명



6.5%

깔림·뒤집힘
53명



20.8%

* 출처 : 안전보건공단 디지털전략실

1 재해사고시 보험금 지급을 통한 보상재원 마련

- 산재 인정 여부와 상관없이 약관에서 정한 사고에 대해 보장

2 보험사고 발생 이후 변동없는 보험료

- 산재사고 발생시 산재보험료 상승 가능성 有 ↔ 당사 단체보험료는 변동 없음 (갱신보험료 제외)

3 순수형, 환급형 선택 및 5인 미만 사업장(2~4)도 보장 가능

- 5인 이상: 순수형/50/70/80/90/100%, 5인 미만: 순수형/50/70%

4 종업원 퇴직 시 피보험자 교체 가능

- 피보험자의 보험만기 전 퇴직 시 신규채용자와 변경 가능

* 23년 6월 기준

교육용

본 자료는 판매자 교육용 요약자료이며, 고객에게 제시 및 교부를 금합니다. 정확한 내용은 약관과 상품설명서를 확인하시기 바랍니다.



탄탄보장 Plan(2억)

- 4만원대 저렴한 보험료로 산재사망 최대 2억까지 보장

보험료				
	설계내용	남자	여자	총 보험료
주보험_70% 환급형	1,600	11,952	9,840	21,792
신상해보장G특약	2,400	25,368	20,712	46,080
상해보장G특약	5,000	3,200	1,600	4,800
신산업재해사망특약	5,000	1,000	1,000	2,000
신상해장해연금G특약	3,000	600	240	840
재해치료보장특약	1,000	2,700	1,800	4,500
킵스치료특약	1,000	220	140	360
신상해입원특약	3,000	1,800	1,800	3,600
합계보험료		46,840	37,132	83,972
만기환급률		55.7%	57.5%	56.5%

보장내용	
산재사망(재해원인)	2억
재해사망	1.5억
산재사망	0.5억
재해장해	1.1억 × 장해지급률 ⁽¹⁾
재해장해연금 ⁽²⁾	매년 900만 × 20년
중화상진단	1000만
재해성형	300만/200만
재해수술	100만
재해골절	30만
5대재해골절	20만
킵스치료	10만
재해입원	3만

(1) 장해지급률 = 3~100%
(2) 재해장해연금 = 합산장해 80% 이상

* 제조업, 위험3등급, 중위험, 1종(재해사망보장형), 70%환급형, 10년만기 10년납, 40세 기준



든든환급 Plan(2억)

- 높은 환급률을 활용한 든든한 기업 목적자금 마련

보험료				
	설계내용	남자	여자	총 보험료
주보험_90% 환급형	1,600	26,896	22,288	49,184
신상해보장G특약	2,400	56,976	46,824	103,800
상해보장G특약	5,000	3,200	1,600	4,800
신산업재해사망특약	5,000	1,000	1,000	2,000
신상해장해연금G특약	3,000	600	240	840
재해치료보장특약	1,000	2,700	1,800	4,500
킵스치료특약	1,000	220	140	360
신상해입원특약	3,000	1,800	1,800	3,600
합계보험료		93,392	75,692	169,084
만기환급률		80.8%	82.1%	81.4%

보장내용	
산재사망(재해원인)	2억
재해사망	1.5억
산재사망	0.5억
재해장해	1.1억 × 장해지급률 ⁽¹⁾
재해장해연금 ⁽²⁾	매년 900만 × 20년
중화상진단	1000만
재해성형	300만/200만
재해수술	100만
재해골절	30만
5대재해골절	20만
킵스치료	10만
재해입원	3만

* 제조업, 위험3등급, 중위험, 1종(재해사망보장형), 90%환급형, 10년만기 10년납, 40세 기준

* 23년 6월 기준

교육용

본 자료는 판매자 교육용 요약자료이며, 고객에게 제시 및 교부를 금합니다. 정확한 내용은 약관과 상품설명서를 확인하시기 바랍니다.