

# KB. Five+



## 5월은 KB. Five+ 가 책임진다!



5월 유병자 335/355 보험료 인하!  
보험료는 내리고 보장은 확대!



최대 **11.9%** 인하!

1. 新표적항암약물치료비 탑재!
2. 협심증도 되는 혈전용해치료비III 탑재!
3. 플러스로 돌아온 중증간편플랜!



대한민국 No.1  
종합 오!텐텐+

가장 저렴한! 합리적인! 보험  
건강하면 최대 **29%** 저렴한!

자녀 4단계 인하!  
자녀 금쪽이+

3135 금쪽이플러스 인기만점  
3단계 **24.7%** 인하! +5월한번데!





유병자 보험료 인하! 오텐텐+ 판매돌풍! 금쪽1위

# KB 5월 핵심 영업전략 포인트!



5월은KB Five+ 가 책임져요! 유병자 보험료 인하! 뉴 보장 탑재!



## 대한민국 No.1

종합 오!텐텐+

가장 저렴한!합리적인! 보험

건강하면 최대 **29%** 저렴한!

### KB '오! 텐텐+건강보험'

5년 건강고지 가입해도 **최대 24%할인!**

- \* 35세 자녀보험보다 저렴한 오텐텐+ 무해지!
- \* 45세 타사 무해지보다 저렴한 오텐텐+ 세만기!
- \* 55세 그 어떤 갱신형보다 저렴한 오텐텐+ 연만기!



## 4단계 인하!

자녀 금쪽이+

3135 금쪽이플러스 인기만점

업계최대 3단계 **24.7%** 인하!

5월 한번 더 인화로 4단계

**新표적항암약물치료비 탑재!**

3번 받는 표적항암 최대 30%인하

### **7천!, 7천!, 7천!** 최대 2억1천

업계최대 11대 납입면제 35세까지 혜택!  
업계최초 자녀 '경증예외질환' 160여개운영!



## 다시 태어난!

슬기로운 간편+

보험료는 내리고! 보장은 확대!

최대 **11.9%** 인하!

### 유병자 보험료 내렸다!

335/355 (중증간편+ 포함)

1. **新표적항암약물치료비 탑재!**  
\* 업계 최초 세 번 받는 표적항암약물치료비
2. **협심증도 되는 혈전용해치료비III 탑재!**  
\* 최초 1회/연간 1회, 뇌졸중/협심증도 가능



## 플러스로 돌아온!

중증간편+

기존혜택 그대로! 보험료는인하!



업계 가장 저렴했던

중증간편+

5월 보험료를 더

내렸습니다!

- \* 업계 최초 세 번 받는 표적항암약물치료비 탑재
- \* 협심증도 되는 혈전용해치료비III 탑재!
- \* 심장질환 진단비2천/수술비3천 ~65세까지!
- \* 간병인 사용도 동일하게 ~75세 15만

한 번 더 가격인하, 보장은+  
모든 연령 최고가격 완성!



## KB 가격인하 *History!*



### 3단계 인하

총 합  
[15~65세]

- > 1월 - 예정이율 0.25인상, 보험료 4.5%인하!
- > 4월 - 오!텐텐+ 출시, 건강하면 최대 29%할인!
- > 5월 - 新표적항암약물치료비 탑재!  
3번 받는 표적항암 최대 30%인하!

### 4단계 인하

자 녀  
[태아~35세]

- > 12월 - 예정이율 0.25인상, 보험료 12%인하!
- > 1월 - 유지비 절감으로 보험료 7.7%인하!
- > 3월 - 예정이율 0.1인상, 보험료 3.4%인하!
- > 5월 - 新표적항암약물치료비 탑재!  
3번 받는 표적항암 최대 30%인하!

### 3단계 인하

유 병자  
[15~90세]

- > 1월 - 예정이율 0.25인상, 보험료 3.2%인하!
- > 5월 - 신상품 335,355출시! 보험료 7~8%인하!
- > 5월 - 新표적항암약물치료비 탑재!  
3번 받는 표적항암 최대 30%인하!

※ '중증간편플러스'가 더 저렴하게 돌아왔습니다!

 5월은 KB. Five+ 가 책임진다!



KB 5월은 유병자! 플러스 출시, 보험료 인하

5월 유병자 335+/355+출시, 보험료 인하!



335슬기간편플러스, 355오!슬기플러스 출시!  
보험료 인하! 보장은 확대! (중증간편+포함)



보험료 내려가요 ↓ ↓ ↓ ↓ ↓

**+** 플러스!  
가격 경쟁력

유병자 보험료!  
최대 11.9% 인하!

355오슬간, 60세 여성, 대표플랜 기준



**+** 플러스!  
보장 경쟁력

1. 新표적항암  
약물치료비 탑재!

업계 최초 세 번 받는  
표적항암약물치료비

2. 협심증도 되는  
혈전용해치료비III 탑재!

최초 1회/연간 1회,  
뇌졸중/협심증도 가능

플러스! 가입조건 경쟁력 **+**

백혈병/에이즈  
삭제

암(백혈병포함), 협심증, 심근경색,  
심장판막증, 간경화증, 뇌졸중증

6대질문으로  
가입조건  
간소화

현행 5년내 고지  
**8대 질문**



변경된 5년내 고지  
**6대 질문**

3월 자녀! 4월 종합(오텐텐)! 5월은 간편(335/355)보험이다!





인수는 315 보장은 335 중증간편플러스  
더 싸고 좋아진 '중증간편플러스'로 돌아왔다!



판매1위 '중증간편+' 보험료 인하! 보장은 확대!



↓  
↓  
↓  
↓  
보혐료 내려가요 ↓

보험료 내렸다! +

업계 가장 저렴했던 중증간편이  
5월 보험료를 더! 내렸습니다!



업계최저/비교불가

보장 확대했다! +

1. 세번받는 新표적항암약물치료비

- ① 3대특정암(위/폐/간) 7천!
- ② 림프종 및 백혈병 관련암 7천
- ③ 위 ①,② 제외한 암 7천

KB 업계최초!

2. 뉴혈전용해치료비!  
뇌졸중/협심증 등 보장범위 확대!

- ① I63 + I60,I61,I62,I65,I66
- ② I21 + I20,I22,I23,I25.2



인수는 315 보험료는 335 업계 최고 '중증간편+플랜' 정리!

5월 '중증간편플러스'로 더 업그레이드 했다! +

- 1. 5월 보험료 한번 더 인하! 업계1위 비교불가 보험료!
- 2. 세 번 받는 新표적항암약물치료비 탑재!
- 3. 뉴혈전용해치료비! 뇌졸중/협심증 등 보장범위 확대!
- 4. 업계최고 심장질환 진단비2천/수술비3천 ~65세까지!
- 5. 간병인 사용도 동일하게 ~75세 15만/~80세 10만!
- 6. 540개 업계최대 경증예외질환 운영! (인수가능질환개수 5개!)
- 7. 운전자 동시 가입플랜 운영!





KB 중증간편플랜 제일 저렴했는데, 더 싸졌어요!

더 싸진 간병인일당! KB만 있는 76~80세 10만!

보험료 내려가요 ↓



간병인사용 최강자 KB!  
5월 더 싸진 보험료!  
가입연령/보장금액 최대!

75세-15만! 사용/지원/체증 모두!



업계유일!

가입연령

76~80세

10만

간병인사용 상해/질병  
(요양병원제외)

2만

간병인사용 상해/질병  
(요양병원)

3만

간호간병 통합서비스  
(상해/질병)

간이영수증  
OK!!



[ 중증간편플러스 플랜 - 20년갱신/납면미적용 ]

구분	보장 담보	업계유일!	
		가입금액	
		~75세	76~80세
기본	일반상해사망	5천만	5천만
간병인 사용	간병인사용 상해/질병(요양병원제외)	15만	10만
	간병인사용 상해/질병(요양병원)	2만	2만
	간호간병 통합서비스(상해/질병)	3만	3만

구분	55세	60세	65세	70세	75세	80세
남성	26,091	31,250	36,807	41,710	45,292	37,697
여성	34,264	38,910	42,349	42,924	40,261	30,049

※ 5월 더욱 저렴해진 '중증간편플러스' 간병인사용플랜 보험료!



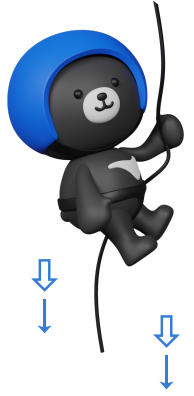
KB 유병자 355 오! 슬기로운간편플러스

# 최강 2대질환, 더 좋아진 혈전용해치료비



KB 355 보험료는 내리고! 보장은 확대!

보험료 내려가요 ↓



**BEST**  
**KB SALE**

뇌혈관/심장질환 진단비 2천  
뇌혈관/심장질환 수술비 3천  
산정특례 진단비 2천  
혈전용해 치료비 2천

~65세



뉴혈전용해치료비! 뇌졸중/협심증 등 보장범위 확대!

뇌졸중

KB 뉴 혈전용해 치료비

특정심장질환

160,161,162 +

165,166 +

5월부터 확대

기존  
**163**  
코드만 보장

기존  
**121**  
코드만 보장

+ 120,122,123

+ 125.2

5월부터 확대

보장횟수



**최초1회 OR 연간회 (기존 / 신담보 동시판매)**

▶ 355오슬간, 납면기본형, 60세 기준

※ 5월 1일 오픈! 더욱 저렴해진 보험료!

구분	보장담보	가입금액
NEW 혈전용해치료비 (선택가능)	혈전용해치료비II (최초1회한)(특정심장질환)	2천만
	혈전용해치료비II (최초1회한)(뇌졸중)	2천만
	혈전용해치료비II (연간1회한)(특정심장질환)	2천만
	혈전용해치료비II (연간1회한)(뇌졸중)	2천만
2대진단	뇌혈관질환진단비	2천만
	심장질환(특정 I, II)진단비	각 2천만
	부정맥질환(149)진단비	1천만
2대수술비	뇌혈관질환수술비	3천만
	심장질환수술비	3천만



305 슬기로운 간편보험 - 5월 가격인하!

5월은 더 싸고 좋아! 업계 최저가격 1Q 암플랜!



팀장님~ KB표적항암이 달라졌어요!!  
무려 '세 번 받는' 표적항암! 5월 1일 오픈!

1Q 암플랜!

0.0.5

딱 하나만 물어봐요!

5년 이내 암, 백혈병, 간경화  
진단/입원/수술 없으면 OK

보험료 업계 최저!

제일 썼는데, 5월 더 싸졌어요  
C사대비 2배저렴!

▶ 1Q암플랜-암직접치료입원일당 61세이상 3만, 일반상해사망100만

구분	보장담보	가입금액
암 진단비	암진단비(유사암제외)	3천만
	유사암진단비	600만
	재진단암진단비	500만
암 수술비	암수술비(유사암수술비)	500만(100만)
항암	항암방사선치료비	500만
	항암약물치료비	500만
표적항암	표적항암약물치료비 (3대특정암/최초1회/ 10년갱신)	1천만
	표적항암약물치료비 (림프/백혈/최초1회/ 10년갱신)	1천만
	표적항암약물치료비 (3대특정암/림프/백혈 이외 암/최초1회/ 10년갱신)	1천만
일당	암직접치료입원일당	5만
	암요양병원입원일당(90일한도)	1만

20년갱신	30세	40세	50세	60세
남성	15,055	35,848	80,428	140,670
여성	33,767	54,467	68,926	79,947



무려 '세 번 받는' 표적항암! 1Q 암플랜도 가능~ ♥



종/자/간/암 표적 세 번 받아오

세 번 받는 표적출시! 보험료는 더 싸졌다!



표적항암약물치료비에 진심인 KB! 또 한 번 앞서 갑니다!

2020년 5월

손보업계 KB 최초!

표적항암약물치료비 출시!

2023년 5월

KB 업계 최초!

세 번 받는 新표적항암약물치료비 출시!



표적항암약물치료비 보험료 내리고 세 번 보장 확대!

보험료

내렸다!

표적항암 보장

세 배!

대상상품

- \*종합-닥터+ 전체 / 오텐텐+
- \*간편-슬기/지혜 / 전체,3.1제외
- \*자녀보험 / 암건사

### 新표적항암약물치료비란?

암종별 특성에 맞게 3가지 그룹으로 구분하여 각각 최초 1회에 한하여 표적항암약물치료비를 보장하는 업계 최초 보장!

① 3대 특정암  
(위/폐/간)

1. 7천만!

일반암 중 가장 많이 발생하는 3대 특정암 위/폐/간 암에 대해 보장

② 림프종 및 백혈병  
관련암

2. 7천만!

20세이하 발생암 중 70% 차지하는 림프종 및 백혈병에 대해 보장

- 소아암 1위 백혈병
- 2위 림프종

③ 옆 ①, ②제외한  
나머지 암

3. 7천만!

그 외 나머지 암에 대해 보장

- 모든 연령에서 발생하는 나머지 암



## 업계 심장질환진단비 보장 비교-355-60세

# 유병자 심장질환진단비 KB가 가장 크게 보장!

코드	질 환 명	KB	A사	B사	C사
I20	협심증	심장1 - 2천	심혈1 - 2천	심장1 - 1천	허혈성
I21	급성 심근경색증	심장2 - 2천	심혈2 - 2천	심장2 - 3천	
I22	후속 심근경색증				
I23	급성 심근경색증 후 특정 현존 합병증				
I24	기타 급성 허혈심장질환	심장1 - 2천	심혈1 - 2천	심장1 - 1천	
I25	만성 허혈심장병				
I26	폐색전증				
I27	기타 폐성 심장질환				
I28	폐혈관의 기타 질환				
I30	급성 심장막염	심장1 - 2천	심장염증-1천	심장1 - 1천	보장안함
I31	심장막의 기타 질환				
I32	달리 분류된 질환에서의 심장막염				
I33	급성 및 아급성 심내막염				
I34	비류마티스성 승모판장애			심장3 - 5백	
I35	비류마티스성 대동맥판장애				
I36	비류마티스성 삼첨판장애				
I37	폐동맥판장애				
I38	상세불명 판막의 심내막염	심장1 - 2천	심장염증-1천	심장1 - 1천	보장안함
I39	달리 분류된 질환에서의 심내막염 및 심장판막장애			심장3 - 5백	
I40	급성 심근염	심장1 - 2천	심장염증-1천	심장1 - 1천	보장안함
I41	달리 분류된 질환에서의 심근염				
I42	심근병증				
I43	달리 분류된 질환에서의 심근염증				
I44	방실차단 및 좌각차단				
I45	기타 전도장애				
I46	심장정지 (46.0만 / 그외는 사망임)	심장2 - 2천	심혈2 - 2천	심장2 - 3천	보장안함
I47	발작성 빈맥	심장1 - 2천	심혈1 - 2천	심장3 - 5백	
I48	심방세동 및 조동				
I49	기타 심장부정맥	I49 - 1천	I49 - 1천	순환계	
I50	심부전	심장1 - 2천	심혈1 - 2천	심장3 - 5백	
I51	심장병의 불명확한 기록 및 합병증				
I52	달리 분류된 질환에서의 기타 심장장애				



업계 심장질환수술비 보장 비교-중/자/간

심장질환수술비도 KB가 가장 크게보장!

코드	질 환 명	KB		A사		B사		C사
		종합 (51세)	3천	종합 (51세)	1천	종합 (51세)	2천	
I20	협심증	유병자 355 (60세)	3천	유병자 355 (60세)	1천	유병자 355 (60세)	1.5천	허혈성 수술비
I21	급성 심근경색증							
I22	후속 심근경색증	자녀	5천	자녀	5천	자녀	5천	
I23	급성 심근경색증 후 특정 현존 합병증							
I24	기타 급성 허혈심장질환							
I25	만성 허혈심장병	심장질환 수술비	심뇌혈관 수술비	보장안함	주요심장 수술비	심장없음 보장안함		
I26	폐색전증							
I27	기타 폐성 심장질환							
I28	폐혈관의 기타 질환							
I30	급성 심장막염							
I31	심장막의 기타 질환							
I32	달리 분류된 질환에서의 심장막염							
I33	급성 및 아급성 심내막염							
I34	비류마티스성 승모판장애							
I35	비류마티스성 대동맥판장애							
I36	비류마티스성 삼첨판장애							
I37	폐동맥판장애							
I38	상세불명 판막의 심내막염							
I39	달리 분류된 질환에서의 심내막염 및 심장판막장애							
I40	급성 심근염							
I41	달리 분류된 질환에서의심근염							
I42	심근병증							
I43	달리 분류된 질환에서의심근염증							
I44	방실차단 및 좌각차단							
I45	기타 전도장애							
I46	심장정지 (46.0만 / 그외는 사망임)							
I47	발작성 빈맥							
I48	심방세동 및 조동							
I49	기타 심장부정맥							
I50	심부전							
I51	심장병의 불명확한 기록 및합병증							
I52	달리 분류된 질환에서의 기타 심장장애							



대한민국에서 보험을 가장 합리적으로 가입하는 방법!

KOREA NO.1



# 오!텐텐플러스

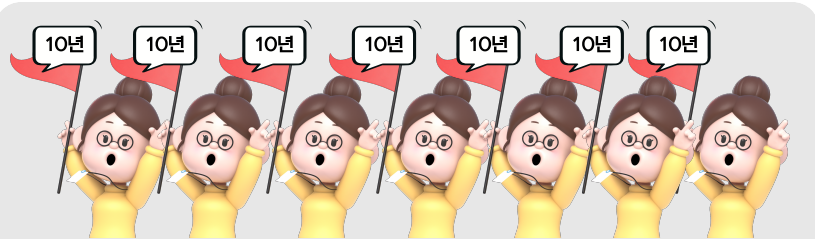
35세 자녀보험보다

45세 타사 무해지보다

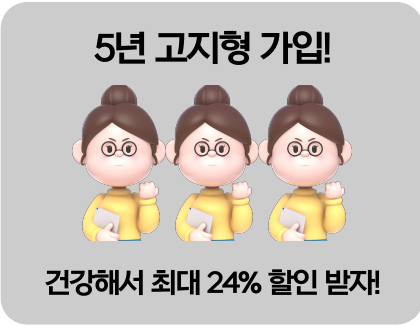
55세 그 어떤 갱신형보다



런칭 하자마자 **초 대박 판매!** 10명중 무려 7명이 10년할인!



4월 오!텐텐+ 가입 10명중 7명 10년 할인적용!



※매년 할인 계약전환 제도가 있는 보험과 없는 보험은 하늘과 땅 차이예요!



오!텐텐+ '5년 고지형'

- ▶ 가입 후 매년 싸지는 보험!
- ▶ 매년 할인 시 최대24%할인!



오!텐텐+ '10년 고지형'

- ▶ 최대 29% 할인!

대한민국에서 가장 **저렴한! 합리적인!** 보험 KB 오!텐텐+





KB 종합 신상품 오!텐텐+ 건강보험

# 업계최초! 건강하면 더 저렴한 오!텐텐+



세상에 없던 종합보험 오!텐텐플러스 할인 적용!



## 가입할 때!

**건강등급별로 보험료 할인!**

5년 표준고지 &  
6~10년 건강고지



## 가입 이후!

**매년 무사고 계약전환제도 할인!**

매년 무사고시 할인등급 적용!  
※무사고 : 입원/수술/암/뇌졸중/급심



건강했던 기간이 길수록 보험료는 계속 저렴해 저요!

[100세만기, 20년납, 대표플랜 기준]

구 분		여 성					
		표준체 (5년 고지)	+6년고지	+7년고지	+8년고지	+9년고지	+10년고지
50세	보험료	120,202	109,446	105,398	96,242	92,194	85,078
	표준체비	0	-9%	-12%	-20%	-23%	-29%



5년고지(표준)형으로 가입해도 최대 24%까지 할인 받을 수 있어요!

20년납 10만원 가입시 (설계에 따라 조금 달라질 수 있음)

할인없는 다른상품	KB 오!텐텐 플러스 건강보험					
	5년	6년	7년	8년	9년	10년
2,400만	1,821만	1,787만	1,763만	1,744만	1,731만	1,725만
할인없음	75.9%	74.5%	73.5%	72.7%	72.1%	71.9%

※매년 할인 계약전환제도가 있는 보험과 없는 보험은 하늘과 땅 차이!



KB오!텐텐 플러스 업계최저 보험료!

종합이라면 오!텐텐+ 보험료 먼저 확인!



건강하면 최대 29% 저렴한 KB오!텐텐+



KB오!텐텐이세요?  
48,221원만  
내세요!



타사 종합이세요?  
그럼 73,626원  
장난 아니네...!

오!텐텐플러스, 20년납 100세만기, 40세,남,1급, 기본계약 각 100만

구분	보장담보	가입금액
기본	납입면제대상보장	10만
	상해중환자실입원일당 (1일이상)	20만
3대 진단비	암진단비 (유사암진단비)	2천(4백)
	뇌혈관질환진단비	1,000만
	허혈성심장질환진단비	1,000만
2대 수술비	뇌혈관질환수술비	1,000만
	허혈성심장질환수술비	1,000만
수술비	상해수술비	100만
	질병수술비	30만

▶ KB 종합신상품 오!텐텐플러스(건강10년고지) VS 타사 종합(5년고지)

구분	KB오!텐텐+	A	B	C	D	
무해지 40세	남성	48,221	67,440	65,830	62,397	73,626
		20년간 보험료차이	+460만	+420만	+340만	+600만
	여성	41,651	52,510	55,560	53,930	59,978
		20년간 보험료차이	+260만	+330만	+290만	+440만



KB오!텐텐+ 런칭 하자마자 많이 팔리는 이유!

## 오!텐텐플러스 인기 만점 판매 비결!



대한민국에서 가장 저렴한! 합리적인! 보험 오!텐텐+ 4월 판매현황!

**NO.1**

**10년고지형**  
(최대 29%할인)

판매비율 **71.8%**

**NO.1**

**무해지**  
(가격이 중요한 보험)

판매비율 **53.3%**

오!텐텐+ 4월 판매현황!

**TIP**

보험료가 저렴해 지면 보장이 플러스!  
건 당 보험료는 줄지 않아요^^

고객에게 더 많은 보장을 드릴 수 있는 합리적인 선택 오!텐텐+

**TIP**

Q. 50대는 기왕력이 많아서 가입이 어렵지 않나요?

A. **No!** 판매비율 50대-28.2%, 40대-33.8%

50대도 당연히 저렴하고 합리적인 보험을 좋아합니다!!

20년납 10만원 가입시  
(설계에 따라 조금 달라질 수 있음)

할인없는 다른상품	KB 오!텐텐 플러스	
	5년	10년
2,400만	1,821만	1,725만
할인없음	75.9%	71.9%



대한민국 유일!  
매년 싸지는 오!텐텐+!



가입 후 매년 할인시  
5년고지도 최대 24%할인!



KB 금쪽같은자녀보험플러스 ~35세!

금쪽이 더싸졌다! 35세까지, 비태아 1위!



5월 금쪽이는 보장은 좋아지고! 보험료는 더 내려가는 효과까지!

합산

24.7%  
인하!

업계최대

35세!

가입  
연령확대

11대!

납면확대  
업계최대

1위!

23년판매  
비태아

新표적항암약물치료비 탑재!

3번 받는 표적항암 최대 30%인하

7천!, 7천!, 7천!

최대 2억1천



KB금쪽이플러스 비태아 판매 1위일 수 밖에 없는 이유!!

1. 업계최대 자녀보험11대 납입면제 혜택 적용! 35세까지 혜택 가능!

상해50%이상 / 질병50%이상 / 암  
뇌혈관질환 / 허혈성심장질환 / 외상성특정뇌출혈  
외상성특정장기손상 / 중대한화상부식 / 양성뇌종양  
중대한재생불량성빈혈 / 만성당뇨합병증



2. 가입연령 상위사 최초 35세 확대!

3. 3대진단비/2대수술비 감액기간 없음!

4. 종합보다 높은 자녀보험 가입한도!

5. KB자녀의 3단계 업계 최대 가격인하!

6. 업계최초 자녀 경증예외질환 160여개 운영!

※2~20세 운영 ※ 자녀보험 질병 고지 질환의 60%

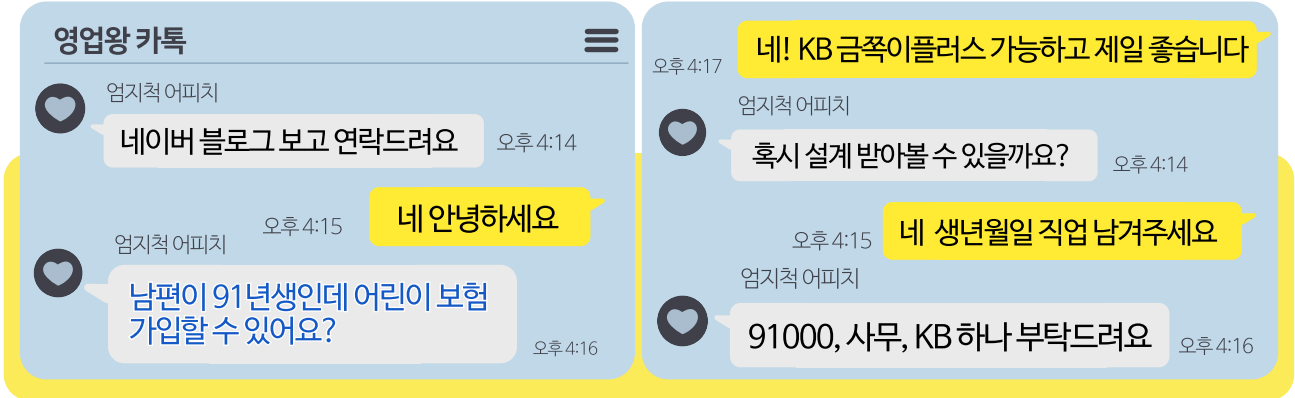


KB금쪽이 플러스 신표적탐재로 더 좋아졌어요

# 3135세 원조! 금쪽이 가입사례/어른이플랜



실제 팀장님의 제보 ♥ 35세 남편, 어린이 보험 문의로 계약완료!



## ▶20년납100세만기,납입면제형, 35세,남성 플랜예시

보장담보	가입금액	보장담보	가입금액
암진단비(유사암제외)	1억	뇌혈관질환진단비	3천
유사암진단비	2천	뇌혈관질환수술비	5천
항암방사선/약물치료비	각 2천	일과성뇌허혈발작진단비	1백
표적항암약물허가치료비 (3대특정암)(최초1회한)	<b>7천</b>	심장질환(특정 I / II)진단비	각 2천
표적항암약물허가치료비 (림프종,백혈병관련암)(최초1회한)	<b>7천</b>	부정맥I49진단비	5백
표적항암약물허가치료비(3대특정암및 림프종백혈병관련암제외)(최초1회한)	<b>7천</b>	심장질환수술비	5천
암수술비(유사암제외)	1천	질병/상해 입원일당	각 5만
암수술비(유사암제외)(최초1회한)	5백	질병/상해 수술비	50만/3백
다빈치로봇암수술비(갑상선/전립선암제외)	1천	112대질병수술비	2천
다빈치로봇암수술비(갑상선/전립선암)	250만	골절진단비(치아파절제외)	50만
암직접치료입원일당	20만	골절수술비	2백
추간판장애및관절증수술비	5백	5대골절 진단비/수술비	각 5백
12대소화계특정질환진단비	1백	갑스치료비	50만
총수염수술비	50만	화상 진단비/수술비	50만/30만

\*일반상해후유장해(3~100%)1억, 일반상해후유장해(20~100%)1백, 일반상해사망1억, 보험료납면대상보장10만



KB금쪽이 플러스 표적 세 번 받는다! 2억1천!

## 세 번 받는 표적항암 (림프/백혈) 자녀 더 중요!



자녀보험에 더욱 중요한 표적항암(림프종/백혈병) 최대 2억1천!

한번

FIRST

일반암 중 가장 많이 발생하는 암

위/폐/간

7천!

두번

SECOND

20세 이하 발생암 중 70% 비중

림프종/백혈병

7천!

세번

THIRD

전 연령에서 발생하는 그 외 나머지 암

7천!

소아암 1위 백혈병!  
2위는 림프종!

소아암 환자 2명중 1명  
'백혈병' OR '림프종'

국가암정보센터, 2020년 기준

암 종별 소아암 발생율	상대빈도(%)
모든암	100.0%
백혈병, 골수증식성질환과 골수형성이상증후군	33.0%
림프종 및 세망내피성 신생물	16.0%



업계최대 11대납면 금쪽이+ '외상성특정뇌출혈진단시' 납면! 업계유일!

Q. 아이들에게 가장 많이 발생하는 상해 사고는?

A. 자전거/키패드 탑승 사고와 낙상사고!

▶ 사고로 외상성특정뇌출혈 진단을 받는다면?

납입면제  
1.

산특2천만  
2.

외상성뇌출혈1천  
3.

KB만 가능한 납면!

대상이 되는 항목	분류번호
경막외출혈	SO6.4
외상성 경막하출혈	SO6.5
외상성 거미막하출혈	SO6.6



23년 비태아 판매1위 금쪽같은자녀보험플러스

# 1등 자녀보험 금쪽이플러스 종합플랜

합산

24,7%인하!  
업계최대!

35세!  
연령확대

11대!  
납면확대

1위!!  
비태아

2대진단비확대 30세이하 5천

업계최초 자녀경증예외운영 2-20세

## ▼ KB 금쪽같은 자녀보험 플러스 종합 보장 플랜

보장 내용		가입금액	보장 내용		가입금액
암	암진단	5천만	질병 입원비	질병입원일당(1일이상20일한도)	5만
	유사암진단	1천만		종합병원질병입원일당(1일이상)	5만
뇌	뇌혈관질환진단	3천만	상해 입원비	상해입원일당(1일이상20일한도)	5만
	뇌혈관질환수술	3천만		종합병원상해입원일당(1일이상)	5만
심장	심장질환진단(I,II)	3천만(각)	112대질병수술비 (15대/24대/22대/49대/백내장/치핵)		1천/5백 2백/1백 50만/40만
	심장질환수술비	3천만	신질환 1~5종 수술비 (1종/2종/3종/4종/5종)		20만/50만 2백/5백 1천
	부정맥질환49(20년갱신)	1천만	신상해 1~5종 수술비 (1종/2종/3종/4종/5종)		20만/50만 1백/5백 1천
산정 특례	산정특례(뇌혈관)(20년갱신)	2천만	독감치료비(연간1회/20년갱신)		30만
	산정특례(심장)(20년갱신)	2천만	스마트기기질환수술비(컴퓨터사용특정질환)		30만
수술	질병수술비	30만	추간판장애 및 관절증수술비		5백만
	상해수술비	100만	소아탈장수술비		20만

\*기본담보-일반상해후유(3~100%) 100만, (20~100%) 100만, 보험료납입면제대상보장-10만, 보험료납입지원-가입, 15세-상해사망100만

구분	3세	4세	5세	7세	10세	12세	15세
남성	65,811	66,602	67,747	70,798	75,767	80,263	86,610
여성	59,674	60,328	61,427	64,710	69,552	73,730	80,476

\*무해지/30년납/90세만기/11대납면



**KB금쪽같은자녀보험 플러스 업계최초!**

# 업계최초 자녀 경증예외질환 160여개

계약전 입력코드	질병명	치료기간 (입통원포함)	입원	수술	완치	재발	경과 기간
A04	기타 세균성 장 감염	단기(1개월이내)	무관	미시행	완치	아니오	즉시
A08	바이러스창자감염,바이러스장염	단기(1개월이내)	무관	미시행	완치	아니오	즉시
A09	급성장염,감염성기원이라고추정되는 설사및위장염	단기(1개월이내)	무관	미시행	완치	아니오	즉시
B08	수족구,달리분류되지않은피부및 점막병터가특징인기타바이러스감염	단기(1개월이내)	무관	미시행	완치	아니오	즉시
H660	급성화농성중이염	단기(1개월이내)	무관	미시행	완치	아니오	즉시
J00	급성비인두염	단기(1개월이내)	무관	미시행	완치	아니오	즉시
J01	급성굴염,급성축농증,급성부비동염, 급성부비강염	단기(1개월이내)	무관	미시행	완치	아니오	즉시
J03	급성편도염	단기(1개월이내)	무관	미시행	완치	아니오	즉시
J060	급성인후두염	단기(1개월이내)	무관	미시행	완치	아니오	즉시
J10	인플루엔자바이러스감염,독감	단기(1개월이내)	무관	미시행	완치	아니오	즉시
J12	바이러스성폐렴	단기(1개월이내)	무관	미시행	완치	아니오	즉시
J15	세균성폐렴	단기(1개월이내)	무관	미시행	완치	아니오	즉시
J18	상세불명병원체의폐렴	단기(1개월이내)	무관	미시행	완치	아니오	즉시
J20	급성기관지염	단기(1개월이내)	무관	미시행	완치	아니오	즉시
J21	급성 세기관지염	단기(1개월이내)	무관	미시행	완치	아니오	즉시
J30	알러지성비염	장기치료력가능	안함	미시행	무관	무관	즉시
K02	치아우식증(충치)	단기(1개월이내)	안함	미시행	완치	아니오	즉시
K120	아프타성입안염,아프타성구내염	단기(1개월이내)	무관	미시행	완치	아니오	3개월
K35	맹장염,급성충수염	단기(1개월이내)	필수	시행	완치	아니오	즉시
K40	살헤르니아,서혜부탈장	단기(1개월이내)	필수	시행	완치	아니오	즉시
L20	아토피피부염	장기치료력가능	입원시불가	미시행	무관	무관	즉시
L50	두드러기	단기(1개월이내)	무관	미시행	완치	아니오	즉시
M545	아래허리통증, 요통	단기(1개월이내)	무관	미시행	완치	아니오	3개월
S134	목뼈의염좌및긴장, 경추염좌및긴장	단기(1개월이내)	무관	미시행	완치	아니오	즉시
S335	허리뼈의염좌및긴장, 요추/천추염좌및긴장	단기(1개월이내)	무관	미시행	완치	아니오	즉시
S434	어깨관절의염좌및긴장, 견관절부염좌	단기(1개월이내)	무관	미시행	완치	아니오	즉시
S52	아래팔골절, 전완골절	단기(1개월이내)	무관	무관	완치	아니오	즉시
S62	손목및손부위에서의골절	단기(1개월이내)	무관	무관	완치	아니오	즉시
S800	무릎의타박상,무릎좌상	단기(1개월이내)	무관	미시행	완치	아니오	3개월
S82	발목을포함한아래다리골절	단기(1개월이내)	무관	무관	완치	아니오	3개월
S92	발목을제외한발의골절	단기(1개월이내)	무관	무관	완치	아니오	3개월
S92.4	발가락의골절	단기(1개월이내)	무관	무관	완치	아니오	즉시
S934	발목의염좌및긴장	단기(1개월이내)	무관	미시행	완치	아니오	즉시
T141	상세불명의열상, 찢어지다/베이다	단기(1개월이내)	무관	무관	완치	아니오	즉시
T232	손목및손의2도화상	단기(1개월이내)	무관	미시행	완치	아니오	즉시
U07.1	코로나바이러스질환2019 [COVID-19]	단기(1개월이내)	입원시불가	미시행	완치	아니오	즉시



5월은 **KB!**

Plus 친구!

**Five+!**

가정의달, KB 보험을 연령별 최저가로 가입하는 방법

**0~35세**

금쪽이+

- ▶ 4단계 보험료 인하, 보험료 1위!
- ▶ 지문등록시 1년간 보험료 3%할인
- ▶ 오은영교수님이 보증하는 자녀보험

**36~60세**

닥터+

- ▶ 3단계 보험료 인하
- ▶ 무해지 보험료 경쟁력 1위!
- ▶ 특히 남자 보험료 1위!

**15~60세**

오텐텐+

- ▶ 건강하면 최대 29% 저렴-10년고지
- ▶ 가입후 매년 싸지는 보험 최대 24%할인
- ▶ 대한민국에서 가장 저렴한 보험 오텐텐+

**15~90세**

슬기간편+

- ▶ 5월 두 번째 가격인하!
- ▶ 新표적항암약물치료비 탑재!  
3번 받는 표적항암 최대 30%인하!
- ▶ 더욱 저렴해진 KB유병자 보험!

**15~90세**

중증간편+

- ▶ 315,325보다 저렴한 중증간편+
- ▶ 5월 한 번 더 저렴해진 중증간편+!
- ▶ 인수는 315 보험료는 335!

모든 연령 최고 가격으로 가입하는 KB Five+



KB운전자 플랜 비용담보부터 상해담보까지

# 5월 가정의달 나들이 전에 KB운전자!



## 비용담보!

교사.처 2억  
스쿨존 3천, 6주미만 1천만  
변호사선임 5천, 대물벌금 5백



## 상해치료비!

창상봉합술치료비 I 5만  
골절철심제거수술비 50만  
창상봉합술치료비 II 50만/150만

▶ 뉴간편3 - 운전자 2종, 20년갱신, 1급, 자가용, 납면기본

보장담보	가입금액	보장담보	가입금액
일반상해사망	5천만	킵스치료비	20만
일반상해후유장해(3~100%)	1천만	골절부목치료비	10만
교통상해50%이상후유장해	1백만	창상봉합술치료비 I (안면/경부외)/(안면/경부)	각 5만
자동차사고부상보장(1~7급)	10만	창상봉합술치료비 II (안면/경부외)/(안면/경부)	50만 /150만
자동차사고부상보장(1~3급)	6천만원	상해입원일당	2만
자동차사고부상보장(4~14급)	9백만	상해중환자실입원일당	10만
골절진단비(치아파절포함)(연간1회)	50만	종합병원상해입원일당	1만
5대골절진단비	50만	응급실내원비(응급/비응급)	5만/3만
상해수술비	1백만	자동차사고변호사선임비용손해 (경찰조사포함)	5천만
골절수술비	30만	자동차사고벌금 (스쿨존3천만원한도)	3천만원
5대골절수술비	50만	자동차사고벌금(대물)	5백만
골절철심제거수술비(급여,연간1회)	50만	교통사고처리보장	2억
화상수술비	30만	교통사고처리보장 (중대법규위반,6주미만)	1천만

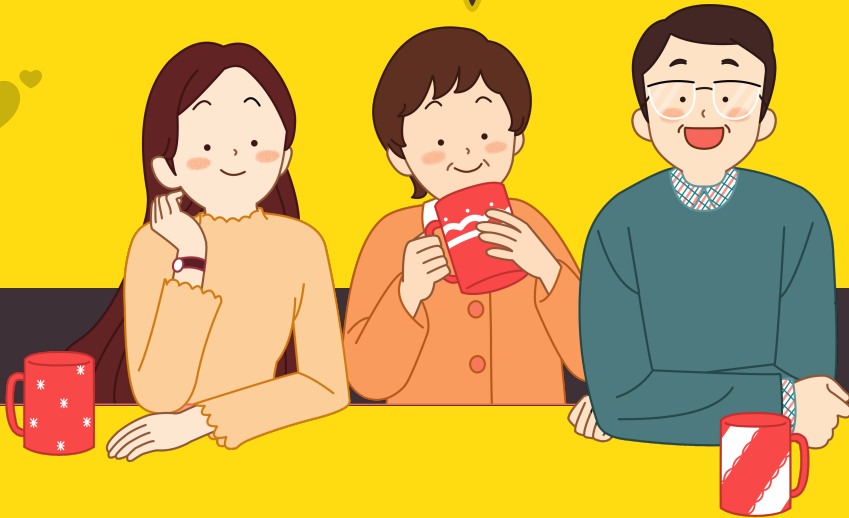
구분	30세	40세	50세
남성	38,445	39,907	41,194
여성	26,905	30,474	34,842

TALK

카톡에서 채널추가하기

KB손보

GA알림톡



OPEN

TALK

KB손보GA알림톡

# NEWS. 2023.04.17 언론보도



## KB손보, 강릉 산불피해 주거환경 개선 지원!

KB손해보험, 강릉 산불 지나간 자리에 치유의 손 내민다!  
 KB희망의 집짓기 사업.소방공무원 심신안정실 사업 통해 강릉지역 지원 예정!  
 KB손보 보험금 신속 지급.성금 기부도!  
 KB손보 측 "실질적 도움 드릴 수 있도록 최선 다할 것"!

## '이번에는 꼭 부모님/우리 집 화재보험 점검합시다!'

### 아파트



아파트 단체보험에 가입되어 있더라도 금액이 낮아 내 집, 내 재산을 보상받기에는 부족합니다. 주택화재보험으로 **우리집 화재로 인한 입주민간 대인대물 피해보상과 화재벌금도** 대비할 수 있습니다.

### 개인주택 다세대주택



- 개인주택이나 빌라는 좁은 골목길과 불법주차 등으로 **화재진압이 어려워 손해 규모가 더 커질 수 있습니다.**  
 - 다세대 주택의 경우 대부분 **단체 화재보험에 가입이 되어 있지 않기 때문에** 개인이 직접 화재보험을 가입하셔야 합니다.

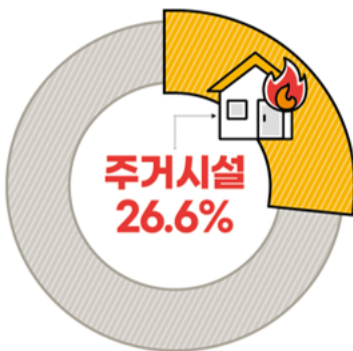
### Q. 우리집은 아파트관리비에서 내고 있어서 괜찮아?

A. 거의 대부분 아파트는 **일부보험만** 가입

내집 반쪽만 보장받고 있진 않을까요?  
 얼마나 가입되어 있는지 꼭 확인해보세요.

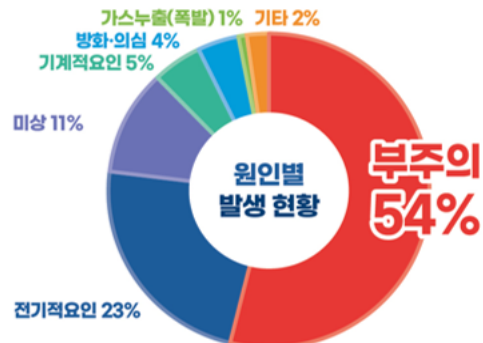


### 최근 10년간(2012~2021) 화재가 가장 많이 발생한 장소는 주거시설로 26.6% 차지



주거	산업 시설	자동차 철도차량	생활 서비스	임야	판매 업무시설	기타
26.6%	13.1%	11.9%	10%	5.9%	5.6%	26.8%

### 최근 10년간(2012~2021) 주택화재 원인은 부주의 54%, 전기적요인 23%



※ 주택화재 부주의 요인 ※  
**음식물 조리, 담배꽂초, 쓰레기소각, 불씨·불꽃·화원방치** 등