

GA Guide Book

2023.6

흥국생명
상품소식지

6월 주요상품 Line-Up!

간편보험 | (무)흥국생명 다(多)사랑OK355간편건강보험

면책 無 / 감액 無
3대진단비!
*기가입자 전용

합리적인 보험료의
3대진단 및
3대진단 산정특례보장!

수술비 보장 강화!
질병수술비부터 1~5종 수술비!
주요심, 뇌5대혈관 수술보장!

통합보험 | (무)흥국생명 다(多)사랑통합보험V2

3대질병
무할증 PLAN
고혈압/고지혈증/당뇨

2대진단
(허혈심장질환)
보험료인하!

질병수술비
50만!

1~5종수술비 한도상향!
1종 40만원~
5종 2천만원!

치매보험 | (무)흥국생명 치매담은 다(多)사랑보장보험V2

장기요양 재가시설
분리 가입
& 보험료 Down!

장기요양 재가시설
경증+중증 가입시
최대 145만!

장기요양~5등급 판정시
재가/시설급여
납입면제까지!

* 해당특약 가입시 보장이며 기타 자세한 사항은 약관 및 상품설명서 참조 바랍니다.

- * 본 자료는 사내교육용 자료로 고객에게 교부·배포할 수 없으며, 특히 보험안내자료(광고·선전물)로의 사용을 엄격히 금지합니다.
- * 본 자료는 고객과의 계약 후 결과에 대한 법적 책임소재에 대한 증빙 자료로 사용될 수 없습니다.
- * 미승인안내장 제작 및 배포 불가 - 블로그, 유튜브 및 SNS등을 통하여 미승인 광고를 노출금지 / 위반시 양정규정 적용 (허위·과장광고 20p / 미승인안내장 15p) / 불법안내자료 및 배포행위 발견시 제보안내 (흥국생명 홈페이지) 회사소개) 윤리경영) 부조리신고)
- * 본 자료 전체 또는 일부를 발췌하여 고객에게 배포시 미승인 안내자료로 간주됩니다.
- * 제작부서 : 흥국생명 GA지원팀 * 승인번호: 준법감시인 심의필 제 23-IA1-000061 (2023.5.31~2024.5.30 또는 개정 시)

NEW

(무)흥국생명 다(多)사랑OK355간편건강보험



생명보험 최초!
3.5.5 간편고지 건강보험!

3개월 내 입원, 수술, 추가검사(재검사) 필요 소견
5년 내 입원, 수술
5년 내 6대질환 (암, 협심증, 심근경색, 심장판막증, 간경화증, 뇌졸중증)
3.5.5 간편고지로 유병자도 간편하게!



▶ 주요 보장특약

구분	보장	특약명	구분	보장	특약명
암	진단비	일반암진단특약	2대 질환	진단비	뇌혈관질환진단특약
		소액암보장특약			뇌혈관질환진단특약(기가입자용)
		암진단특약(기가입자용)			허혈심장질환진단특약
		소액암보장특약(기가입자용)			허혈심장질환진단특약(기가입자용)
		중증질환자(일반암) 산정특례대상진단비특약			뇌혈관질환 산정특례대상진단비특약
		중증질환자(소액암+) 산정특례대상진단비특약			심장질환 산정특례대상진단비특약
	수술비	암수술(일반암)특약		수술비	기타부정맥진단특약
		암수술(소액암)특약			특정부정맥진단특약
		다빈치로봇암(특정암/특정암제외) 수술특약			2대질환수술특약
	항암치료	항암(일반암)/ (소액암)약물방사선치료특약		통원	뇌혈관질환수술비
		표적항암약물허가치료, 항암양성자방사선치료	주요심장질환수술비		
		항암세기조절방사선, 카티항암약물허가치료	수술비	주요심뇌5대혈관및양성뇌종양수술비	
	항암방사선치료후9대합병증진단특약	상급종합병원뇌혈관질환통원특약 (연간30회한)			
	통원치료	상급종합병원암직접치료통원특약 (연간30회한)	기타	수술비	상급종합병원허혈성심장질환통원특약 (연간30회한)
					질병수술특약비, 1~5종질병수술특약비(분리형), 여성특정부인과질환수술특약, 재해수술특약, 1~5종재해수술특약
				질병후유 장해	질병후유장해보장특약

※ 상기특약은 무배당 특약이며 (무)간편한(355)+특약명입니다.
 ※ 해당특약가입시 보장이며 기타 자세한 사항은 약관 및 상품설명서 참조 바랍니다.

NEW

사내교육용-대외비

(무)흥국생명 다(多)사랑OK355간편건강보험

과거 高보험료로 가입했던 3대진단비 업셀링하고 싶은데..
면책 / 감액 기간 때문에 망설였다면!



과거 3대진단 가입자 주목!
기가입자 3.5.5 3대 진단 보장!

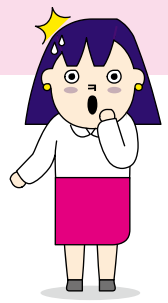
**3대진단 無
면책감액 無**

90일 면책 無 1년 감액 無

[간편한(355)암진단특약(기가입자용)]
[간편한(355)뇌혈관질환진단특약(기가입자용)]
[간편한(355)허혈심장질환진단특약(기가입자용)]

누가 가입할 수 있나요?

- ① 당사, 타사 관계없이 3대진단비 기가입자
- ② 1년 이상 기계약 유지중인 고객
- ③ 1년內 신규 가입 이력이 없는 고객
- ④ 3.5.5 고지사항에 해당이 없으신 고객



기가입자 3대진단 Up-Selling 플랜 예시

*1천만원 가입시 기준

3년 前 (2020년) 3.2.5 간편 갱신형 3대진단을 가입하신

60세 남자 고객님!

*가입기준 : 63세 남, 일반암(기가입자)1천만원, 뇌혈관질환(기가입자) 1천만원, 허혈심장질환(기가입자)1천만원 가입시



	기존 3.2.5 (60세)	VS	흥국생명 3.5.5 (63세) (무)흥국생명 다(多)사랑OK355간편건강보험
보험형태	갱신형		非갱신형
보장기간	80세		100세
감액, 면책	無		無 즉시 보장
암 보험료	44,580원		36,900원
뇌혈관질환	33,650원		24,100원
허혈심장질환	17,770원		11,700원
3대진단 보험료	96,000원		72,700원
잔여납입	1,958만원		1,744만원

- 보험료 변동 無
- 보장기간 UP!
- 면책, 감액 無
- 月 보험료 DOWN!

※ "해약환급금 미지급형V2"으로 가입시, 보험료 납입기간 중 계약이 해지될 경우 해약환급금을 지급하지 않으며, 보험료 납입기간이 경과된 이후 해지될 경우 표준형 해약환급금의 50%에 해당하는 금액을 해약환급금으로 지급하는 상품입니다.
※ 각 해당 특약 가입시 보장이며 갱신형특약의 경우 갱신시 보험료가 인상될 수 있습니다. 기타 자세한 사항은 약관 및 상품설명서 참조 바랍니다. 위 상품은 만기시 만기환급금이 없는 순수보장형 상품입니다.

NEW

사내교육용-대외비

(무)흥국생명 다(多)사랑OK355간편건강보험

주요 특징 1. 합리적인 3대진단 보험료 경쟁력

▶ 3.5.5 간편고지 3대진단 보험료 = 흥국생명!

*50세 남 / 100세만기 / 20년납 기준 / 해약환급금미지급형V2 / 각 1천만원 가입시 (단위 : 원)

구분	(무)흥국생명 다(多)사랑 OK355 간편건강보험	손해보험						
		00손보	00손보	00손보	00손보	00손보	00손보	
암진단비	1천만원	23,040	25,698	23,156	25,380	27,140	23,170	23,420
뇌혈관질환	1천만원	15,750	19,980	19,510	21,300	21,630	21,560	20,480
허혈심장질환	1천만원	9,200	10,470	11,060	10,800	10,990	11,430	13,430
합계보험료		47,940	56,148	53,726	57,480	59,760	56,160	57,330
비고		100%	117%	112%	120%	125%	117%	120%

주요 특징 2. 암보장 Up-Grade!

▶ 일반암, 소액암 산정특례 분리 운영!

암 진단비보다 합리적인 보험료의 흥국생명 3.5.5 암 산정특례!

*50세 남, 100세만기, 20년납, 1천만원 가입시 기준

*암 산정특례 vs 암진단 보장 비교

구분	(무)흥국생명 다(多)사랑 OK355 간편건강보험	손해보험 평균	암 산정특례		암 진단특약
			일반암	양성뇌종양	
3.5.5. 암산정특례	0 <small>(무)간편한(355)중증질환자 (일반암)산정특례대상 진단비</small>	X	0	0	0
일반암 / 소액암 분리운영 여부	0	X	22,100원	보험료 (50세 남, 20년납)	손보 5개사 평균 24,024원

▶ 항암약물방사선 치료도 일반암, 소액암 분리 운영!

업계 유병자 상품 평균	흥국생명 355 간편보험은!	구분	(무)흥국생명 다(多)사랑OK355 간편건강보험
항암약물방사선 분리가입 불가	VS	항암약물방사선 분리가입 가능	
		일반암 최대 한도	3천만
		소액암 최대 한도	300만

※ "해약환급금 미지급형V2"으로 가입시, 보험료 납입기간 중 계약이 해지될 경우 해약환급금을 지급하지 않으며, 보험료 납입기간이 경과된 이후 해지될 경우 표준형 해약환급금의 50%에 해당하는 금액을 해약환급금으로 지급하는 상품입니다.
 ※ 각 해당 특약 가입시 보장이며 갱신형특약의 경우 갱신시 보험료가 인상될 수 있습니다. 기타 자세한 사항은 약관 및 상품설명서 참조 바랍니다. 위 상품은 만기시 만기환급금이 없는 순수보장형 상품입니다.

NEW

사내교육용-대외비

(무)흥국생명 다(多)사랑OK355간편건강보험

주요 특징 3. 2대진단 보장 Up-Grade!

**2대질환
진단비
+
부정맥
보장!**



2대진단 진단비 & 산정특례 보험료는 흥국생명!

*50세 남 / 100세만기 / 20년납 기준 / 해약환급금미지급형V2 / 각 1천만원 가입시 (단위 : 원)

구분	(무)흥국생명 다(多)사랑OK355 간편건강보험	손해보험 평균보험료
뇌혈관질환 진단비	24,900	32,107
허혈심장질환 진단비		
비고(당사 比)	100%	129%
뇌혈관질환 산정특례	29,000	38,900
심장질환 산정특례		
비고(당사 比)	100%	134%

3.5.5 기타부정맥(I49) **최대 500만원** 3.5.5 특정 부정맥(I48) **최대 500만원**

**2대질환
수술비**

넓은 보장범위의 2대질환 수술비 신규 출시!

주요 심,뇌,5대혈관 및 양성뇌종양수술특약! / 주요심장질환수술특약!

주요심, 뇌, 5대혈관 및 양성뇌종양수술

뇌혈관질환 수술비	+	주요심장질환수술 허혈심장질환 수술비
--------------	----------	------------------------

**2대질환
통원비**

2대진단 상급종합병원 통원비 신규 출시!

상급종합병원(연30회) 뇌혈관질환통원특약 (통원 1회당, 연간 30회 한 / 1년 미만 50% 지급) 최대 30만원	상급종합병원(연 30회) 허혈성심장질환통원특약 (통원 1회당, 연간 30회 한 / 1년 미만 50% 지급) 최대 30만원
--	---

※ '연간'이란 계약일부터 매 1년 단위로 도래하는 계약해당일 전일까지의 기간을 의미합니다.
 ※ "해약환급금 미지급형V2"으로 가입시, 보험료 납입기간 중 계약이 해지될 경우 해약환급금을 지급하지 않으며, 보험료 납입기간이 경과된 이후 해지될 경우 표준형 해약환급금의 50%에 해당하는 금액을 해약환급금으로 지급하는 상품입니다.
 ※ 각 해당 특약 가입시 보장이며 갱신형특약의 경우 갱신료 보험료가 인상될 수 있습니다. 기타 자세한 사항은 약관 및 상품설명서 참조 바랍니다. 위 상품은 만기시 만기환급금이 없는 순수보장형 상품입니다.

NEW

(무)흥국생명 다(多)사랑OK355간편건강보험

기타 부정맥까지 보장하는 뇌/심장질환 4중보장!

구분	코드	상명병		
심장질환	I20	허혈성	기타 류마티스 심장질환	
	I21~I23		협심증 / 급성심근경색	
	I24~I25		기타 급성/만성 허혈심장	
	I26,I28	폐성심장병	폐색전증/폐혈관의 기타질환	
	I30~I41	기타심장병	비류마티스성 판막질환, 심근염	
	I42~I45		심근병증	
	I46~I48		심장정지, 빈맥, 심방세동	
	I49		부정맥	
	I50		심부전	
	I51	불명확한 기록 및 합병증		
	I01,I05~I09	류마티스 심장질환	류마티스성 판막질환	
	I70.0,I71	동맥의질환	대동맥 죽상경화증 및 박리	
I79.0~I79.1	대동맥류/대동맥염			
Q20~Q25	순환계 및 대동맥계의 선천기형		기타 선천기형	
Q26.0~Q26.4				
Q26.8~Q26.9				
상해	S25~S26	흉부 혈관 및 심장의 손상	흉부 혈관/심장의 손상	
기타	D15.1	심장의 양성 신생물		
	M31.4	대동맥궁증후군		

심장질환산정특례 1천만원
(무)간편한(355)중증질환자(심장질환)산정특례대상진단비특약

허혈심장질환 1천만원
(무)간편한(355)허혈심장질환진단비특약

기타부정맥49 500만원
(무)간편한(355)기타부정맥진단비특약

**주요심뇌5대혈관및
양성뇌종양수술 500만원**
(무)간편한(355)주요심뇌5대혈관및양성뇌종양수술특약

뇌혈관질환 1천만원
(무)간편한(355)뇌혈관질환진단비특약

*100세만기, 20년납, 1천만원,
해약환급금미지급형V2 가입시 기준 (단위 : 원)

구분	50세
남자	56,040
여자	42,960

주요 특징 4. 질병수술비 보장 Up-Grade!

1~5종 질병수술비가입한도 대폭 확대!

▶ 질병수술비 50만원! + 1종 최대 20만원 ~ 5종 1천만원!

최대 가입한도

질병수술비 (동일질병 1회) **50만원**

+

[1~5종 수술비] (동일질병 1회)

1종 **20만**
2종 **40만**
3종 **200만**
4종 **500만**
5종 **1,000만**

*50세, 100세만기, 20년납, 해약환급금미지급형V2 가입시 기준 (단위 : 원)

구분	가입금액	남자	여자
합계보험료		39,262	35,354
질병수술비		50만	50만
종 수술비	1종	20만	1,538
	2종	40만	3,924
	3종	200만	7,520
	4종	300만	1,110
	5종	500만	8,950

*질병수술비 + 1~5종질병수술비 가입시 해당특약보험료가 총보험료의 60% 이내일 경우만 가능

※ "해약환급금 미지급형V2"으로 가입시, 보험료 납입기간 중 계약이 해지될 경우 해약환급금을 지급하지 않으며, 보험료 납입기간이 경과된 이후 해지될 경우 표준형 해약환급금의 50%에 해당하는 금액을 해약환급금으로 지급하는 상품입니다.
※ 각 해당 특약 가입시 보장이며 갱신형특약의 경우 갱신료 보험료가 인상될 수 있습니다. 기타 자세한 사항은 약관 및 상품설명서 참조 바랍니다. 위 상품은 만기시 만기환급금이 없는 순수보장형 상품입니다.

NEW

새내교육용-대외비

(무)흥국생명 다(多)사랑OK355간편건강보험

3대진단비 Life-Care 보장 PLAN

*50세, 100세만기, 20년납, 해약환급금미지급형V2 (단위 : 원)

구분		가입금액	남자	여자
주계약		100만	1,390	1,160
진단비	암진단비	1천만	22,400	13,600
	소액암	200만원	640	1,240
	뇌혈관질환	1천만	15,700	19,900
	허혈심장질환	1천만	9,200	5,400
수술비	주요심뇌5대혈관 및 양성뇌종양수술	1천만	16,000	7,800
통원	상급종합병원 암통원	10만	7,749	6,344
	뇌혈관질환통원	10만	2,130	1,749
	허혈심장질환통원	10만	2,293	1,327
3대진단 + 수술비 보험료			77,502	58,520

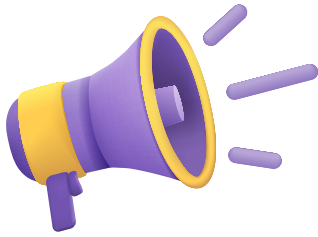
3대진단비 수술비 보장 PLAN

*50세, 100세만기, 20년납, 해약환급금미지급형V2 (단위 : 원)

구분		가입금액	남자	여자
주계약		100만	1,390	1,160
암진단비		1천만	22,400	13,600
소액암 진단비		200만원	640	1,240
뇌혈관		1천만	15,700	19,900
허혈심장질환		1천만	9,200	5,400
3대질환 보험료			49,330	41,300
질병수술비		50만	16,220	14,820
종수술비	1종	20만	1,538	1,836
	2종	40만	3,924	4,388
	3종	200만	7,520	5,780
	4종	300만	1,110	1,080
	5종	500만	8,950	7,450
수술비 보험료			39,262	35,354
3대진단 + 수술비 보험료			88,592	76,654

※ "해약환급금 미지급형V2"으로 가입시, 보험료 납입기간 중 계약이 해지될 경우 해약환급금을 지급하지 않으며, 보험료 납입기간이 경과된 이후 해지될 경우 표준형 해약환급금의 50%에 해당하는 금액을 해약환급금으로 지급하는 상품입니다.
 ※ 각 해당 특약 가입시 보장이며 갱신형특약의 경우 갱신료 보험료가 인상될 수 있습니다. 기타 자세한 사항은 약관 및 상품설명서 참조 바랍니다. 위 상품은 만기시 만기환급금이 없는 순수보장형 상품입니다.

(무)흥국생명 다(多)사랑통합보험V2



다(多)사랑통합보험V2
2대진단보험료 인하!

2대진단 보험료 **생명보험** 比 **반값 수준!**
 손해보험과 비교해도 **평균 20% 수준 저렴!**



*40세 남자, 100세만기, 20년납, 해약환급금미지급형V2 기준 (단위 : 원)

남자	흥국생명 (무)다사랑통합보험V2	생명보험 평균보험료	손해보험 평균보험료
뇌혈관질환 진단비	8,910	12,905	11,332
허혈심장질환 진단비	5,390	12,240	6,214
2대질환 보험료	14,300	25,145	17,546
비고	-	176%	123%

3대진단 보험료 = 다(多)사랑통합보험V2

고.고.당 2대진단 無할증까지 가능한 3대진단!

*40세 남자, 100세만기, 20년납, 해약환급금미지급형V2, 각1천만원(소액암2백)가입시 기준 (단위 : 원)

남자	흥국생명 (무)다사랑통합보험V2	생명보험 평균보험료	손해보험 평균보험료
암 + 소액암 진단비	13,070	11,735	14,639
뇌혈관질환 진단비	8,910	12,905	11,332
허혈심장질환 진단비	5,390	12,240	6,214
2대질환 보험료	27,370	36,880	32,185
비고	-	135%	118%

*2대진단 무할증 적용시 뇌혈관/심장질환 1년 부담보 적용

※ “해약환급금 미지급형V2”으로 가입시, 보험료 납입기간 중 계약이 해지될 경우 해약환급금을 지급하지 않으며, 보험료 납입기간이 경과된 이후 해지될 경우 표준형 해약환급금의 50%에 해당하는 금액을 해약환급금으로 지급하는 상품입니다.
 ※ 각 해당 특약 가입시 보장이며 갱신형특약의 경우 갱신시 보험료가 인상될 수 있습니다. 기타 자세한 사항은 약관 및 상품설명서 참조 바랍니다. 위 상품은 만기시 만기환급금이 없는 순수보장형 상품입니다.

(무)흥국생명 다(多)사랑통합보험V2

수술 1회당 보장! 1~5종 질병수술비 가입한도 확대!

▶ **질병수술비 50만원! + 1종 최대 40만원 ~ 5종 2천만원!**

최대 가입한도

질병수술비
(동일질병 1회)
50만원



[1~5종 수술비]
(수술 1회 당)
1종 **40만**
2종 **50만**
3종 **300만**
4종 **1,200만**
5종 **2,000만**

*40세, 100세만기, 20년납, 해약환급금미지급형V2 가입시 기준 (단위: 원)

구분	가입금액	남자	여자
합계보험료		32,399	32,187
질병수술비	50만	10,635	10,605
총 수술비	1종	40만	2,872
	2종	50만	4,550
	3종	200만	6,300
	4종	300만	930
	5종	500만	7,100

*질병수술비 + 1~5종질병수술비 가입시 해당특약보험료가 총보험료의 60% 이내일 경우만 가능

3대진단비 수술비 보장 PLAN

*40세, 100세만기, 20년납, 해약환급금미지급형V2, 각1천만원(소액암2백)가입시 기준 (단위: 원)




구분	가입금액	남자	여자
주계약	100만	1,010	850
암진단비	1천만	12,490	9,190
소액암 진단비	200만원	580	1,220
뇌혈관	1천만	8,910	11,290
허혈심장질환	1천만	5,390	2,860
3대질환 보험료		28,380	25,410
질병수술비	50만	10,635	10,605
총수술비	1종	40만	2,872
	2종	50만	4,550
	3종	200만	6,300
	4종	300만	930
	5종	500만	7,100
수술비 보험료		32,399	32,187
3대진단 + 수술비 보험료		60,779	57,597

※ "해약환급금 미지급형V2"으로 가입시, 보험료 납입기간 중 계약이 해지될 경우 해약환급금을 지급하지 않으며, 보험료 납입기간이 경과된 이후 해지될 경우 표준형 해약환급금의 50%에 해당하는 금액을 해약환급금으로 지급하는 상품입니다.

※ 각 해당 특약 가입시 보장이며 갱신형특약의 경우 갱신형 보험료가 인상될 수 있습니다. 기타 자세한 사항은 약관 및 상품설명서 참조 바랍니다. 위 상품은 만기시 만기환급금이 없는 순수보장형 상품입니다.

(무)흥국생명 치매담은 다(多)사랑보장보험V2

치매담은 다(多)사랑보장보험 경쟁력!

인수기준	보험료 경쟁력	보장범위
 <p>간편고지적용! 높은 재가,시설 가입 한도!</p>	 <p>합리적인 보험료의 장기요양 보장 보험료</p>	 <p>장기요양 진단비 및 간병인 보장까지!</p>

부부가입 시 5% 보험료 할인까지!

장기요양재가, 시설보장 각각 선택가능!



경증이상(1~5등급) 장기요양 재가급여

경증이상
최대 70만원

경증이상(1~5등급) 장기요양 시설급여

중증이상(1~2등급) 장기요양 재가급여

중증이상
최대 75만원

중증이상(1~2등급) 장기요양 시설급여

장기요양재가, 시설보장 보험료는 흥국생명!

**90세만기 / 20년납, 해약환급금미지급형 V2 기준 (단위 : 원)

구분(경증 1~5등급)		흥국생명	A생명	B생명
최대 가입한도		70만	70만	70만
재가/시설급여 납입면제		1~5등급	중증치매 진단	1~5등급
50세 남	재가급여 50만	21,335	30,000	24,695
	시설급여 50만	7,675	12,600	8,755
50세 여	재가급여 50만	34,725	39,500	37,470
	시설급여 50만	15,520	24,050	17,190

※ 부부계약 할인은 두 계약이 모두 정상인 경우에만 적용(실효, 소멸, 가족관계등록부상 또는 주민등록상의 배우자 자격을 상실할 경우 할인 미적용)

※ "해약환급금 미지급형V2"으로 가입시, 보험료 납입기간 중 계약이 해지될 경우 해약환급금을 지급하지 않으며, 보험료 납입기간이 경과된 이후 해지될 경우 표준형 해약환급금의 50%에 해당하는 금액을 해약환급금으로 지급하는 상품입니다.

※ 각 해당 특약 가입시 보장이며 갱신형특약의 경우 갱신시 보험료가 인상될 수 있습니다. 기타 자세한 사항은 약관 및 상품설명서 참조 바랍니다. 위 상품은 만기시 만기환급금이 없는 순수보장형 상품입니다.

(무)흥국생명 치매담은 다(多)사랑보장보험V2

노인장기요양보험 알아보기

*출처: 노인장기요양보험

노인

만65세 이상 or
65세 미만
노인성 질병을
가진 사람



장기

6개월
이상

요양

혼자
일상생활 수행이
어려운 상태

*노인성질병: 치매, 뇌혈관성질환, 파킨슨 병 등

5등급	4등급	3등급	1~2등급
치매	Ex) 지팡이 사용	Ex) 보행기 사용	Ex) 와상 생활
장기요양인정 점수 45점 이상 - 51점 미만	장기요양인정 점수 51점 이상 - 60점 미만	장기요양인정 점수 60점 이상 - 75점 미만	장기요양인정 점수 2) 75점 이상 - 95점 미만 / 1) 95점 이상

재가급여 서비스 6가지 + 시설입소 보장

재가급여 서비스 (본인부담 15%)	시설입소 서비스 (본인부담 20%)
방문 요양 / 간호 / 목욕 주야간 보호 / 단기 보호 / 복지 용구	노인요양시설 노인공동생활가정
+	
경증재가급여 + 중증시설급여 보장 PLAN	
경증 재가급여보장 [1~5등급] (월 1회 한, 이용 1회당, 최대 10년 지급)	중증 시설급여보장 [1~2등급] (월 1회 한, 이용 1회당, 최대 10년 지급)
매월 50만원	매월 50만원

부부 계약시
5% 할인

*20년납 95세만기 / 해약환급금미지급형V2 / 주계약 100만원, 경증이상장기요양재가급여 50만원, 중증이상장기요양시설급여 50만원 가입시 기준

50세		60세	
남	여	남	여
26,055원	42,945원	40,510원	65,545원

부부 계약시
5% 할인

경증 재가/시설급여 + 중증 재가/시설급여 보장 PLAN			
경증 재가급여/시설급여 [1~5등급] (월 1회 한, 이용 1회당, 최대 10년 지급)	중증 재가급여/시설급여 [1~2등급] (월 1회 한, 이용 1회당, 최대 10년 지급)		
매월 50만원	매월 50만원		

*20년납 95세만기 / 해약환급금미지급형V2 / 주계약 100만원, 경증이상장기요양재가, 시설급여 각 50만원, 중증이상장기요양재가, 시설급여 각 50만원 가입시 기준

50세		60세	
남	여	남	여
36,875원	63,990원	56,985원	97,245원

※ 부부계약 할인은 두 계약이 모두 정상인 경우에만 적용(실효, 소멸 등 발생시 할인 미적용)
 ※ "해약환급금 미지급형V2"으로 가입시, 보험료 납입기간 중 계약이 해지될 경우 해약환급금을 지급하지 않으며, 보험료 납입기간이 경과된 이후 해지될 경우 표준형 해약환급금의 50%에 해당하는 금액을 해약환급금으로 지급하는 상품입니다.
 ※ 각 해당 특약 가입시 보장이며 갱신형특약의 경우 갱신시 보험료가 인상될 수 있습니다. 기타 자세한 사항은 약관 및 상품설명서 참조 바랍니다. 위 상품은 만기시 만기환급금이 없는 순수보장형 상품입니다.

6월 흥국생명 주요건강보험 상품 Line-up

구분	상품명	특징	가입 나이	모바일 청약	최저 보험료
통합 보험	다(多)사랑통합보험V2	[흥국생명 대표 통합보험!] ▶ 합리적인 보험료의 3대진단비! ▶ 질병수술비 50만원! + 1종 40만원~5종 2천만원까지! ▶ 2대질환 산정특례보장 특약부터 특정순환계 질환까지! ▶ 암 통원 최대 45만원 (상급종합병원 기준) 부터 표적항암치료 최대 8천만원까지 진단, 입원, 수술보장	만15세~70세	가능	2만원
암 보험	암만보는 다사랑건강보험V2	▶ 다(多)사랑통합보험 내 암보장 관련 특약만 뽑은 흥국생명 대표 암보험! (보험료, 보장경쟁력은 동일!)	만15세~70세	가능	1만원
	암SoGood암보험 (갱신형)	▶ 갱신형 상품으로 합리적인 보험료로 보장 준비 가능!			
치매 보험	치매담은다(多)사랑 보장보험V2	[흥국생명 대표 치매보험!] ▶ 연계 조건 없는 장기요양 보장 강화! - 경증이상(중증이상) 재가/시설급여 단독 가입 가능 - 경증치매, 중증치매 연계 조건 한시적 완화 ▶ 장기요양등급 판정시 재가/시설특약 납입면제까지! ▶ 보장 경쟁력 뿐 아니라 합리적인 보험료 수준! ▶ 부부(夫婦) 가입시는 각 계약에 대해 보험료 5% 할인!	30세~75세	가능	1만원
유병자 보험	다(多)사랑OK 355간편건강보험	[흥국생명 대표 3.5.5 유병자보험] ▶ 면책, 감액 없는 기가입자 전용 3대진단 특약! ▶ 합리적인 수준의 보험료 경쟁력 및 가입한도!	30세~85세 (갱 30~80세)	가능	2만
	다(多)사랑OK 335간편건강보험	[흥국생명 대표 3.3.5 유병자보험] ▶ 면책, 감액 없는 암 기가입자 전용 암진단 특약! ▶ 합리적인 수준의 보험료 경쟁력 및 가입한도!	30세~85세 (갱 30~80세)	가능	2만
	다(多)사랑OK 간편건강보험 (갱신형)	▶ 3.2.5 세가지 질문만 통과하면 유병력자라도 OK! ▶ 갱신형 보장으로 합리적인 보험료 수준!	30세~90세	가능	2만
어린이 보험	다(多)사랑1530보험	▶ 3대 질환 보험료 경쟁력 강화! 다양한 특약 선택 가능	만15세~30세	가능	1.5만
	다재다능어린이종합보험	▶ 다양한 특약으로 태아부터 우리아이 집중 보장	0~30세 (태아가입가능)	가능	1.5만
종신 보험	내가족안심종신보험 (해약환급금 미지급형 V4)	▶ 1종 체증형 선택시 매년 5%씩 20년간 체증!	만15세~67세	-	2만
	리치플러스UL종신보험	▶ 사망보험금 체증(체증 선택시) + 유니버설 기능 탑재!	만15세~70세	-	-
연금 보험	흥국생명 OK연금보험	▶ 노후를 위한 다양한 연금설계가 가능한 금리연동형 연금	0세~75세	-	-

※ 상기 나열된 상품은 무배당 상품 기준입니다.
 ※ 가입 가능 연령은 보험형태, 납입기간, 가입나이, 성별에 따라 상이할 수 있습니다. 갱신형 상품의 경우 갱신시 보험료가 인상될 수 있습니다.
 ※ 기타 자세한 사항은 약관 및 상품설명서 참조하시기 바랍니다.