

GA영업 방향의 길잡이





# 8월 월간 핵심 DB포인트



## 간호·간병통합서비스

최대 하루당  
**31만**

(간호간병+상급종합일당)

180일 보장이  
**15만**

(간호간병+상급종합일당)

최대 보장이  
**3,180만**

\*간편3·5·5기준

## 수술비

1-5종 수술비  
보험료 차이가? **2배!**

**5,550원** vs **14,242원**

\*타사한도기준설계, 1-5종(20/20/1백/2백/1천),  
종합, 50세, 여자, 20년 갱신, 납면적용(보험기간) 기준

ALL-Risk 질병수술비

보험료 차이가? **2배!**

**50만** vs **20만**

뇌/허혈 수술하면?  
**납입면제!**

\*종합보험 기준

## 암치료비

최초&유일

**비갱신 1억**

표적항암약물  
허가치료비

중입자치료 보장

항암방사선·약물  
**3천만원**

## 아이러브+건강보험

어린이 필수담보

응급실내원보험금

**응급/비응급 구분없이  
10만원** 보장

평생보장 필수담보

뇌혈관/허혈심장진단비  
30세까지 **5천만원**

**납·면 조건도 꼭 확인!**

## 요양실손보장보험

요양원/재가급여 **자부담 해결!**  
전액 본인부담하는 **비급여 해결!**

보험료는  
**저렴**

보장은  
**크게**

환급은  
**높게**

## 펫보험

출시 첫 달 **업계 1위!**

- ☑ 보장비율! ☑ 자기부담금!
- ☑ 연간한도! ☑ 일일보장한도!
- ☑ 보험료까지 완벽!

## 주택보험

하나만 확인!

**풍·수재**  
임시거주비  
일당 **25만**

# 간호간병통합서비스사용입원일당

하루당

# 31만

최대보장

# 3,180만

## 180일 15만원 + 30일 16만원

\* 간편3·5·5 기준 / 간호간병통합 180일 10만 + 상급종합병원일당 5만 + 간호간병통합 30일 6/5/5만 적용 시



구분	DB	B사	C사	D사
①180일 보장	<b>15만</b> <small>(간호간병 10만+상급종합 5만)</small>	15만	2만	3만
②30일 보장	<b>21만</b> <small>(최대 11/5/5)</small>	10만 <small>(일반병원10만)</small>	20만 <small>(18/1/1)</small>	15만 <small>(11/2/2)</small>
①+② 합산	<b>31만</b>	25만	22만	15만
최대 보장금액	<b>3,180만</b> <small>(180일X15만+30일X16만)</small>	3,000만 <small>(180일X15만+30일X10만)</small>	960만 <small>(180일X2만+30일X20만)</small>	900만 <small>(180일X3만+30일X12만)</small>
(간호간병x) 상급종합병실 입원 시	최대 <b>900만</b>	0원	0원	0원

※ 본 자료는 모집인 교육용이므로, 고객 교부 및 온라인게시 목적으로 사용할 수 없습니다.  
[금융소비자보호법 제22조 준수 목적]



종/자/간 (세/무/연)

가입연령 태아~90세

# 가격과 보장! 업계 최고의 효율성!

## 간호간병통합서비스일당

**건강체** **180일 10만** + **30일 16만** = **최대 26만원** **하루당**

\*종합,상해/질병 가입, 납면 미적용, 담보보험료만 합산 / 최저보장P 2만 조건 / 단위 : 원

간호간병 26만 가성비 플랜			가입금액	구분			40세	50세	60세
간병인사용 입원일당 1-180일	요양병원제외		5만	갱신형(20년)	남자	8,197	11,440	17,830	
	요양병원		1만		여자	10,086	13,903	20,008	
	① 간호·간병통합서비스		10만	무해지비갱신 (20년납100세)	남자	21,574	25,876	30,651	
간호·간병통합 서비스사용일당 1-30일	② 일반병원		6만		여자	22,156	26,204	28,597	
	③ 종합병원		5만						
	④ 상급종합병원		5만						

간호간병 FULL 보장 플랜			가입금액	구분			40세	50세	60세
간병인사용 입원일당 1-180일	요양병원제외		15만	갱신형(20년)	남자	14,673	20,302	31,534	
	요양병원		3만		여자	18,290	25,155	36,172	
	① 간호·간병통합서비스		10만	무해지비갱신 (20년납100세)	남자	38,628	46,354	54,907	
간호·간병통합 서비스사용일당 1-30일	② 일반병원		6만		여자	40,532	48,084	52,613	
	③ 종합병원		5만						
	④ 상급종합병원		5만						

**보장금액** **일반병원** ①+② **종합병원** ①+②+③ **상급종합** ①+②+③+④

**유병자** **180일 15만** + **30일 16만** = **최대 31만원** **하루당**

\*3552년,상해/질병 가입, 납면 미적용, 담보보험료만 합산 / 최저보장P 2만 조건 / 단위 : 원

간호간병 26만 가성비 플랜			가입금액	구분			40세	50세	60세
간병인사용 입원일당 1-180일	요양병원제외		5만	갱신형(20년)	남자	8,217	11,475	17,891	
	요양병원		1만		여자	10,117	13,962	20,172	
	① 간호·간병통합서비스		10만	무해지비갱신 (20년납100세)	남자	21,221	25,275	29,683	
간호·간병통합 서비스사용일당 1-30일	② 일반병원		6만		여자	21,802	25,601	27,796	
	③ 종합병원		5만						
	④ 상급종합병원		5만						

간호간병 FULL 보장 플랜			가입금액	구분			40세	50세	60세
간병인사용 입원일당 1-180일	요양병원제외		15만	갱신형(20년)	남자	16,553	23,347	35,894	
	요양병원		2만		여자	20,694	28,485	39,862	
	① 간호·간병통합서비스		10만	무해지비갱신 (20년납100세)	남자	41,437	49,324	57,513	
간호·간병통합 서비스사용일당 1-30일	② 일반병원		6만		여자	42,791	49,939	53,412	
	③ 종합병원		5만						
일당 1-180일	④ 상급종합병원		5만						
	⑤ 상급종합병원		5만						

**보장금액** **일반병원** ①+② **종합병원** ①+②+③ **상급종합** ①+②+③+④+⑤

※ 본 자료는 모집인 교육용이므로, 고객 교부 및 온라인게시 목적으로 사용할 수 없습니다.  
[금융소비자보호법 제22조 준수 목적]

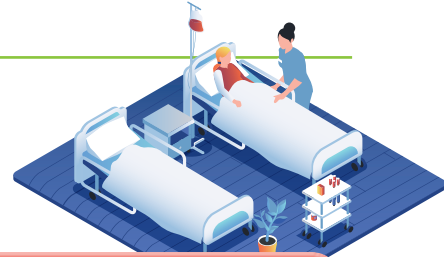


# 가격과 보장! 업계 최고의 효율성! 간호간병통합서비스일당

총시간(세무연)

가입연령 태아~90세

## 간호·간병통합서비스병동 입실 누가 가장 많이 이용할까요?



### 이런 분들이 주로 이용해요!

- ① 수술환자 (질병, 상해 등)
- ② 통증조절환자(두통, 요통, 관절통 등)
- ③ 급성질환자(외상 등 포함)
- ④ 만성질환자
- ⑤ 항암요법 후 회복환자

### 이런 분들은 제한될 수 있어요!

- 격리대상환자
- 치매, 섬망, 정신지체, 조현병
- 자동차보험, 산재보험 환자
- 호스피스·말기환자
- \* 의사 판단 하에 입실 여부 결정

#### STEP 1. 수술보장이 가장 좋은 회사를 찾아라!

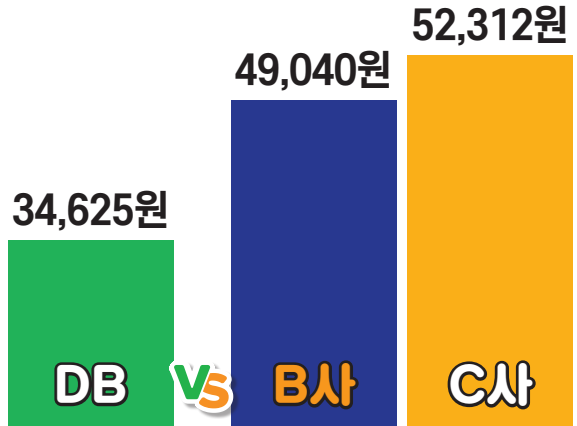
##### 질병1-5종수술비

DB	B사	C사
1종 30만 3종 300만 5종 2,000만	1종 20만 3종 200만 5종 1,000만	
치핵 / 요실금 / 제왕절개 보장		
보장	면책	

##### ALL-Risk 질병수술비

DB	B사	C사
매회지급 50만	동일질병 연1회 30만	
치핵 / 요실금 / 제왕절개 보장		
보장	면책	

#### STEP 2. 수술비+통합일당 저렴한 회사를 찾아라!



\* 1-5종 (20/50/1백/5백/1천만), 질병수술비 30만, 상해수술비 100만, 간호간병통합서비스일당(11/2/2만) 자동승인 연계적용 기준  
\* 종합, 50세, 여자, 1급, 무해지, 20년납100세, 납면 적용

\* 23. 7. 26일 제작일 기준 보장 & 보험료 예시로 상품 개정이 있을 시 자료와 상이할 수 있음.

### ○ 수술비 + 간호간병통합서비스 보장 플랜

\* 종합, 설계조건 상기 비교기준과 동일

담보명	가입금액	담보명	가입금액
질병수술비(매회지급)	30만	간호간병통합서비스일당	11/2/2만
질병1-5종수술비	1,000만	상해사망	5천만
상해수술비	100만	기본담보	최소
<b>여자</b>	<b>34,625원</b>	<b>남자</b>	<b>40,007원</b>

※ 본 자료는 모집인 교육용이므로, 고객 교부 및 온라인게시 목적으로 사용할 수 없습니다.  
[금융소비자보호법 제22조 준수 목적]



# 2대 질환 보장 독보적인 경쟁력 참중은혜밀리더블플러스

종합 (세/무/연)

가입연령 15~75세

## 2대질환은 DB로 준비해야 하는 이유?

**뇌혈관/심장질환은 순환계 혈관질환이기 때문에**

- ① 재발률이 높음
- ② 다른 질병끼리 연관성 높음



**반복보장이 핵심!**

**연1회** 반복보장!  
뇌/심장산정특례진단비  
비갱신 **3천만**

**연1회** 반복보장!  
혈전용해치료비  
비갱신 **2천만**

**매회** 반복보장!  
뇌/심장+119대수술(20대)  
비갱신 **4천만**

**연1회** 반복보장!  
상해질병치료지원금  
**별도 특약**으로 운영

## 또또또 받는! 통합 2대진단비 출시!

**DB Only ! 뇌.심 통합진단비 분류표**



구분	통합형 뇌 진단비	통합형 심장 진단비
I	<b>받고</b> 뇌졸중 I60, I61, I62, I63, I65, I66	<b>받고</b> 급성심근경색증 I21, I22, I23
	<b>받고</b> 뇌혈관(뇌졸중제외) I64, I67, I68, I69	<b>받고</b> 허혈심장질환(급성심근경색증제외) I20, I24, I25
II	<b>받고</b> 파킨슨병 G20, F02.3	<b>받고</b> 주요심장염증질환 I30, I31, I32, I33, I38, I40, I41
	<b>받고</b> 뇌전증 G40, G41	<b>받고</b> 심근병증 I42, I43
	<b>받고</b> 주요상해뇌출혈 S06.4, S06.5, S06.6	<b>받고</b> 특정3대심장질환 I46.0, I47, I48, I49, I50
		<b>받고</b> 심장판막질환 I34, I35, I36, I37, I39
	<b>받고</b> 류마티스심장 I05, I06, I07, I08, I09	

※ 본 자료는 모집인 교육용이므로, 고객 교부 및 온라인게시 목적으로 사용할 수 없습니다.  
[금융소비자보호법 제22조 준수 목적]



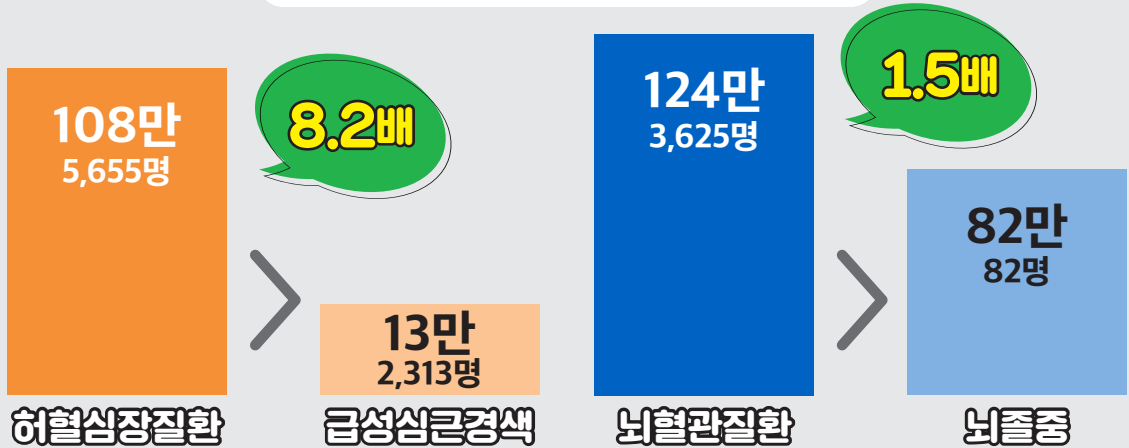
# 2대 질환 보장 독보적인 경쟁력 참종은혜밀리더블플러스

종합 (세/무연)

가입연령 15~75세

## 성인이 가입하는 종합보험에 뇌혈관/허혈심장질환 **납.입.면.제**를?!

납입면제 사유에 따른 환자 수 통계 비교



\* 환자 수, 건강보험심사평가원, 2022년

## 10대 질환 납입면제 운영

암(유사암제외)  
뇌졸중  
급성심근경색  
상해후유80%

진단

말기신부전증  
말기폐질환  
말기간질환  
질병후유80%



뇌혈관질환  
허혈심장질환

수술

### 이렇게 됩니다!

종합보험	DB	A사	B사	C사
뇌파리(167.1)(비파열대뇌동맥류)수술 시	납면		불가	
협심증(스텐트삽입)수술 시	납면		불가	
갱신형도100세까지 계~속	납면 (종료나이)		불가	

※ 본 자료는 모집인 교육용이므로, 고객 교부 및 온라인게시 목적으로 사용할 수 없습니다.  
[금융소비자보호법 제22조 준수 목적]



# 업계최초 & 업계최대 표적항암약물허가치료비

종/자/간 (세/무/연)

가입연령 태아~90세

## 표적항암은 000 보장 없어요?

저렴 최초 1회한

고보장 계속받는(연1회)

다~ 있어요! DB만!

갱신

비갱신



### ✓ 업계최초 출시! 『비갱신』 표적항암약물허가치료비

표적항암약물	DB	A사	B사	C사
비갱신 비갱신 최초1회 / 계속받는	가능		불가	

\* 제작일(23.07.26일) 기준 각 사별 담보 운영 반영함. 상품 개정 시 사실과 다를 수 있음.

### 암진단비 1억은 힘들어도, 치료비 1억은 준비할 수 있습니다!

담보명				가입금액	
표적항암약물허가치료비(1회한)				1억	
종합	남자	여자	간편	남자	여자
40세	17,000원	22,900원	50세	27,500원	27,100원
60세	21,200원	25,600원	60세	28,500원	27,600원

\* 종합, 20년납100세만기, 일반해지, 납면미적용

\* 355, 20년납100세만기, 일반해지, 납면미적용

### ✓ 항암방사선·약물치료비도 좋은 DB손해보험!

구분	DB	A사	B사	C사
항암방사선·약물치료비	3,000만	3천	1천	2천

\* 제작일(23.07.26일) 기준 각 사별 담보 운영 반영함. 상품 개정 시 사실과 다를 수 있음.

### ○ 비갱신 표적항암 & 중입자가속기 보장 플랜

\* 40세, 남자, 20년납100세만기 일반해지, 납면미적용 예시

담보명	가입금액
표적항암약물허가치료비(1회한)	1억
(중입자보장) 항암방사선·약물치료비	3천

\* 콕클(보장P 5만) 또는 보장P 3만+원샷패키지 부가시 자동승인

종합	39,890원
간편 355	57,500원

※ 본 자료는 모집인 교육용이므로, 고객 교부 및 온라인게시 목적으로 사용할 수 없습니다.  
[금융소비자보호법 제22조 준수 목적]





# 어마어마한 보장과 저렴한 보험료 아이(이)러브(LOVE)+건강

재녀 (세/무연)  
가입연령 태아~35세

## 뇌혈관/허혈심장질환 진단 시 납입면제!

☑️ **보장이 크니까!**

	~30세	~35세
뇌혈관진단비	5천	3천
허혈심장진단비	5천	3천

☑️ **든든하니까!**

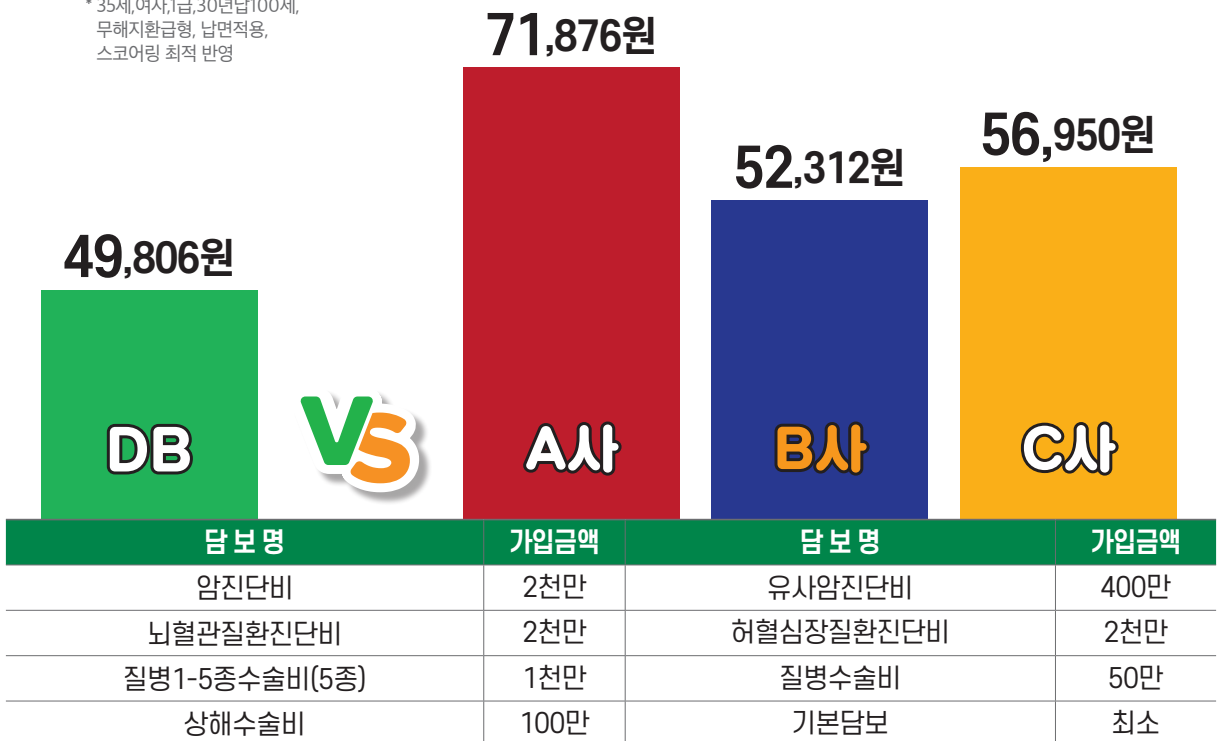
**뇌·허혈진단 시 납입면제 여부**

DB	A사	B사	C사
납면	○	×	○

\* B사 뇌졸중, 급성심근경색 진단 시 납면(35세 기준)

☑️ **보험료가 저렴하니까!**

\* 35세, 여자, 1급, 30년납100세,  
무해지환급형, 납면적용,  
스코어링 최적 반영



\* 1-5종(20/50/1백/5백/1천), 1-7종(20/30/40/1백/5백/1천/1천)

\* 당사 가입년도 기준 환산 보험료 예시임 (23.07.26일 제작일 기준)

※ 본 자료는 모집인 교육용이므로, 고객 교부 및 온라인게시 목적으로 사용할 수 없습니다.  
[금융소비자보호법 제22조 준수 목적]



# 어마어마한 보장과 저렴한 보험료 아이(이)러브(LOVE)+건강

## 우리 동네 소아과가 없어지고 있다!

### 오픈런하는 소아과 진료

비급여 항목 적고,  
진찰이나 주사가 대부분  
낮은 수가(30년째 동결)  
저출산(합계출산율 0.78명)



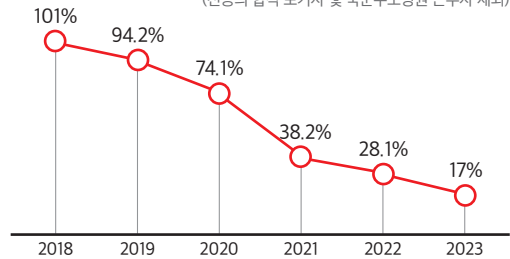
**문닫는 소아과 의원 ↑**

\* 참고 : 소아청소년과의사회

### 탈출런하는 소아과 의사

#### 소아청소년과 1년 차 전공의 확보율

(전공의 합격 포기자 및 국군수도병원 근무자 제외)



\* 자료 : 대한소아청소년과학회



지금도 9시 진료 보기 위해 새벽 4시 오픈런 하는데...  
소아과 앞으로 더 줄어들면 당장 급할 땐 어디로 가죠...?



**바로, 응급실!**

**응급/비응급 구분없이  
10만원 보장!**

### ○ 월 2만원 응급실 + 생활질환 + 상해플랜

\* 자녀보험, 10세, 1급, 무해지, 30년납  
100세 만기, 납면적용 기준 예시임

담보명	가입금액	담보명	가입금액
질병수술비Q(매회지급)	30만	응급실내원보험금Q(연간12회한)	10만
독감치료비	20만	간호간병통합일당(일반/상급/종합)	11만/2만/2만
어린이생활질환수술비	100만	골절진단비(치아포함)	20만
총수염(맹장염)수술비	30만	5대골절진단비/척추골절진단비	200만/200만
호흡기관관련질병수술비	20만	골절수술비Q	100만
이비인후과질환수술비	30만	골절철심제거수술비	50만
식중독입원일당(4~120일)	2만	상해흉터복원수술비B	15만
상해수술비Q	30만	갑스치료비	30만
상해통원비(상급종합병원)(연간20회)	5만	십자인대수술비	50만
창상봉합술치료비	50만/50만	스쿨존교통사고보험금	20만
화상진단비	50만	가족일상배상책임	1억
<b>남자</b>	<b>24,578원</b>	<b>여자</b>	<b>22,020원</b>



# 운전자는 믿고 DB! 참종은운전자상해

운전자 (세/연)

가입연령 18~90세

## 휴가철 물놀이, 레저 사고 등 상해보장은 역시!

계곡에서 놀다가 미끌!  
"이마가 3CM 찢어졌어요!"  
**창상봉합술치료비 100만**

골프여행 중 스윙하다가 비끗!  
"주사치료 받았어요!"  
(M50,51진단 시)  
**추간판탈출증 신경차단술 30만**

자전거 타다가 넘어져서 골절!  
"핀삽입술, 제거술 받았어요!"  
골절진단 / 골절수술  
상해수술 / 골절철심제거술 **310만**

수영장에서 미끄러져서 과당!  
"고르 1번(S32) 골절됐어요!"  
골절진단 / 5대골절진단  
+상해일당(입원 시) **150만**

## 어제까지 수술하고, 입원했어도? 간편심사 가능! **현재 입원 중만 아니면 자동승인!**

### ○ 평생 보장받는 2만원 자동승인 상해플랜

\* 간편심사플랜, 20년납 90세만기, 40세, 납면적용 기준 보험료 예시

담보명	가입금액	담보명	가입금액
상해MRI검사지원비(급여,연간1회한)(갱신)	5	척추상해수술비(관혈/비관혈)(연1회,동일사고당1회)	50
상해CT검사지원비(급여,연간1회한)(갱신)	5	창상봉합술치료비(안면부,1일1회한,연간3회한)	50
골절진단비(치아제외)	20	창상봉합술치료비(1일1회한,연간3회한)	50
골절진단비(치아포함)	30	추간판탈출증신경차단술치료비(급여,연간1회한)	30
5대골절진단비	100	응급실내원보험금(상해)	3
척추골절진단비	50	관절통증주사치료비(급여,1일1회한,연간5회한)	3
상해수술비(동일사고당1회지급)	50	상해입원일당(1-180일)	1
골절수술비(동일사고당1회지급)	10	상해중환자실입원일당(1-180일)	10
5대골절수술비(동일사고당1회지급)	50	교통상해시망	3천
골절철심제거수술비(연간1회한)	50	기본담보	최소
<b>남자</b>	<b>18,720원</b>	<b>여자</b>	<b>17,810원</b>

**최저 월납보험료  
1만원부터 가입가능!**

**자동차보험 가입고객  
보험료 5%할인까지!**

※ 본 자료는 모집인 교육용이므로, 고객 교부 및 온라인게시 목적으로 사용할 수 없습니다.  
[금융소비자보호법 제22조 준수 목적]



업계최초! 요양원, 재가급여 실손보장!  
**장기요양실손보장보험**

중간 (세/무/연)  
 가입연령 18~90세

**“장기요양 보장 실손? 정액? 어떻게 하지?”**  
**정액형 VS 실손형 둘 다 있는 DB**

(재가/시설급여 실손 보장형) <b>요양실손보장보험</b>		(재가/시설급여 정액 보장형) <b>가족사랑간병보험</b>
<b>8,400만원</b> (70만X10년)	① 시설급여지원 최대	<b>6,000만원</b> (50만X10년)
<b>49,549원</b>	보험료	<b>83,970원</b>
<b>7,200만원</b> (60만X10년)	<b>비급여</b> ② 상급침실이용료	<b>불가</b>
<b>7,200만원</b> (60만X10년)	<b>비급여</b> ③ 식사재료비	<b>불가</b>
<b>2억 2,800만</b>	① + ② + ③ 합산	<b>6천만</b>
<b>가능</b>	갱신형	가능
<b>가능</b>	비갱신 전기납	<b>불가</b>
<b>가능</b>	간호간병통합 서비스일당	<b>불가</b>
<b>가능</b>	유병자 간편플랜	가능

\*일반고지, 20년납 90세만기, 해약환급금미지급형, 여자, 50세 기준

**무엇을 선택하더라도 철저한 준비는 필수!**



# 업계최초! 영양원, 재가급여 실손보장! 장기요양실손보장보험

종자(세무/연)

가입연령 18~90세



## 급여 자부담 보장

월 70만원 한도  
10년간 8,400만

## 비급여 상급침실이용

월 60만원 한도  
10년간 7,200만

## 식사재료비

월 60만원 한도  
10년간 7,200만

## 합계 2억 2천8백만원(월 190만) 보장!

가입을 안하면 은전하 내가 부담할 금액이 될 수 있습니다.

담보명	가입금액	최대 지급액 (10년 지급형)	최대 지급액 (5년 지급형)
장기요양(1-5등급) <b>영양원 및 재가급여보장(실손)</b>	70만	8,400만	4,200만
장기요양(1-5등급) <b>영양원 상급침실이용보장(실손)</b>	60만	7,200만	3,600만
장기요양(1-5등급) <b>영양원 식사재료비보장(실손)</b>	60만	7,200만	3,600만
장기간병요양 <b>진단비(1,2,3,4,5등급)</b>	1,000만	1,000만	1,000만
<b>총 보장금액 합계</b>		<b>2억4,800만</b>	<b>1억2,400만</b>

## 실속보험료 갱신플랜

\*간편플랜, 1급, 20년 갱신, 해약환급금지급형 기준 예시  
(최저 보장보험료 2만원 조건)

구분	5년지급형		10년지급형	
	50세	60세	50세	60세
남자	10,010원	55,340원	15,460원	88,730원
여자	9,410원	73,210원	14,450원	121,000원

## 고환급 플랜

\* 간편플랜, 여자, 10년납100세만기, 해약환급금 지급형

구분	5년지급형			10년지급형			
	40세	50세	60세	40세	50세	60세	
보험료	141,770원	174,450원	213,970원	242,050원	295,460원	358,120원	
예상 환급	완납시 (10년)	1,395만 (82.0%)	1,712만 (81.8%)	2,050만 (79.8%)	2,382만 (82.0%)	2,904만 (81.9%)	3,463만 (80.6%)
	최고 시점	<b>4,075만</b> (239.5%) (57년 9개월)	<b>3,882만</b> (185.4%) (47년 9개월)	<b>3,670만</b> (142.9%) (37년 9개월)	<b>6,867만</b> (236.4%) (57년 9개월)	<b>6,500만</b> (183.4%) (47년 9개월)	<b>6,118만</b> (142.3%) (37년 9개월)

※ 본 자료는 모집인 교육용이므로, 고객 교부 및 온라인게시 목적으로 사용할 수 없습니다.  
[금융소비자보호법 제22조 준수 목적]



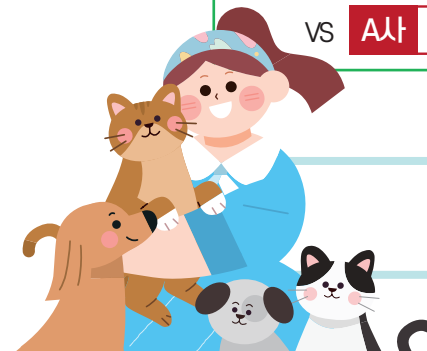
펫보험 (갱신)

가입연령 2개월~10세

# 보장부터 보험료까지 완벽! 펫블리반려견 보험

## DB손보 펫 의료비 시그니처 포인트

<b>최대 보장비율</b> <b>90%</b> <small>(50%/70%/80%/90% 선택)</small> VS <b>A사 80%</b>	<b>최소 자기부담금</b> <b>0원</b> <small>(없음/1/3/5만 선택)</small> VS <b>A사 1만</b>	<b>연간한도</b> <b>2천만</b> VS <b>A사 1천만</b>
<b>입/통원 한도</b> <b>일 30만</b> <small>(일 15만 / 30만원 선택)</small> VS <b>A사 15만</b>	<b>수술비 한도</b> <b>일 250만</b> VS <b>A사 200만</b>	



## 보험료 차이는?

\* 기준 : 포메라니안(0세), 자기부담금 1만, 보장비율 80%, 일 15만, 3년 갱신 전기납

DB		A사
45,573원	보험료	46,714원
250만	수술 1일당	200만
2,000만	연간한도	1,000만

보장비율, 자기부담금 조정하여 **2~3만원대** 가입도 가능!



기존 실손 보험료 인상 감당이 안되는데..

# DB손해보험 4세대 실손 전환 + 담보제안

## 4세대 실손 보완 담보제안 보험료 산출표

담보명	납기/만기	가입금액(만원)	30세		40세		50세		60세		
			남성	여성	남성	여성	남성	여성	남성	여성	
상해질병급여 치료지원금	100세납/100세만기 (10년갱신형)	100/200/300/500/1,000	7,586	12,203	11,477	15,187	18,268	22,067	37,328	39,496	
간호간병 통합서비스 입원일당(상해+질병)	20년납/100세만기	11만/2만/2만(합산)	6,406	6,271	7,898	7,933	10,180	9,703	13,985	11,423	
		상해	11	1,254	1,166	1,221	1,298	1,243	1,397	1,298	1,276
			2	16	10	16	10	18	12	20	14
			2	128	104	132	122	140	136	158	136
		질병	11	4,246	4,301	5,511	5,599	7,381	7,018	10,483	8,547
			2	148	132	198	170	272	210	390	260
2	614		558	820	734	1,126	930	1,636	1,190		
간병인 사용일당 (상해+질병)	20년납/100세만기	15만/3만/2만(합산)	22,820	23,633	28,299	30,399	36,327	37,450	49,171	43,815	
		상해	15	4,905	4,665	4,845	5,295	4,860	5,610	4,800	4,890
			3	153	189	213	255	294	345	411	480
			2	264	238	262	272	270	298	280	276
		질병	15	13,065	13,965	16,695	18,090	21,750	22,170	29,670	25,500
			3	3,537	3,672	5,124	5,307	7,629	7,569	11,916	10,965
2	896		904	1,160	1,180	1,524	1,458	2,094	1,704		
질병1-5종수술비	20년납/100세만기	20/50/100/1,000/1,000(합산)	10,934	10,342	14,242	11,846	17,403	12,885	19,742	12,688	
1종		20만	1,164	1,822	1,322	1,716	1,468	1,660	1,552	1,348	
2종		50만	1,080	1,390	1,310	1,700	1,505	1,715	1,530	1,340	
3종		100만	1,440	1,950	1,820	2,220	2,190	2,310	1,950	2,150	
4종		1,000만	6,400	4,700	8,600	5,600	10,600	6,500	13,100	7,200	
5종		1,000만	850	480	1,190	610	1,640	700	1,610	650	
질병수술비(매회지급)	20년납/100세만기	50만	6,830	8,100	8,825	10,095	11,495	11,880	15,280	13,750	
질병수술비(12대제외)매회지급	20년납/100세만기	50만	3,825	4,540	4,955	6,080	6,580	7,270	8,675	8,245	

## 요양실손보장보험

담보명	납입기간	가입금액(만원)	무해지(20년납 100세)		30년갱신형(5년지급형)					
			30세		40세		50세		60세	
			남성	여성	남성	여성	남성	여성	남성	여성
장기요양(1-5등급)요양원 및 재가급여 보장(실손)	5년지급형	70	16,309	16,594	2,067	2,039	12,109	15,670	42,037	45,247
장기요양(1-5등급)요양원 상급침실이용보장(실손)		60	1,848	1,728	217	150	1,264	1,342	4,332	4,291
장기요양(1-5등급)요양원 식재료비보장(실손)		60	7,714	8,569	1,187	980	6,919	8,771	23,737	28,083
장기요양진단비(1,2,3,4,5등급)		1,000	12,040	12,670	2,850	2,700	13,890	18,090	43,940	49,480
중증치매진단비		500	4,580	4,300	105	205	980	1,120	10,585	7,350
경중이상 치매진단비		500	6,080	5,890	1,265	1,480	6,485	5,030	22,480	17,210
보험료 합계			48,571	49,751	7,691	7,554	41,647	50,023	147,111	151,661

## 4세대 실손 연령별 보험료 산출표

담보명	납입기간	가입금액(만원)	30세		40세		50세		60세	
			남성	여성	남성	여성	남성	여성	남성	여성
상해급여의료비	5년납5년만기 (1년갱신형)	5,000	834	364	809	405	978	786	1,143	1,223
질병급여의료비		5,000	2,734	3,678	4,302	5,530	7,329	9,273	13,480	13,849
상해비급여의료비		5,000	779	345	789	396	868	750	931	1,074
질병비급여의료비		5,000	2,251	3,157	3,382	5,195	5,320	8,791	8,786	10,402
3대비급여의료비		350	2,407	2,749	3,142	3,994	4,725	6,693	7,681	9,231
보험료 합계			9,005	10,293	12,424	15,520	19,220	26,293	32,021	35,779

