

# 하나손보 9월소식지

9월 하나손보 경이로운 <sup>신상품 & 개정</sup> 소문!

## 하나로시작하는건강

- 매회1~5종수술 최대 1,800만
- 질병수술비 최대 100만
- 35세이하 전용 상품

## 하나가득담은운전자

- 교사처(6주미만) 최대 1천만
- 상해1~8종수술비 신규 탑재
- 직업/운전여부 2개 고지

## 하나가득담은1Q건강

- 5년이내 암만 아니면 가입가능
- 60세까지 일반암진단 5천만
- 항암방사선약물 500만



GA통합지원센터

T. 1544-2155 / F. 02-6355-2458

설계사전용 전산헬프데스크

T. 02-6670-8110

보험금청구콜센터

T. 1566-3000 (단축번호 7번 → 2번)

보험영업포탈(가입설계)

 <https://sfa.saleshana.com>

모바일앱 바로가기 ▶

사전동의, 고객등록부터  
가입설계 전자서명까지  
앱 하나로 가능!



# 9월 핵심포인트!

9월 개정!

## 하나로시작하는건강

- #0세~35세까지 #8대납입면제 #다자녀할인
- 매회1~5종수술비 **최대 1,800만원** + 1~8종수술 가입가능!

9월 개정!

## 하나가득담은운전자

직업, 운전  
개고지!

- 교통사고처리지원금(6주미만) **최대 1천만원** 한도 상향!
- **상해1~8종수술비, 상해간병인입원일당, 강력범죄피해** 탑재!

9월 연장!

## 하나가득담은1Q건강

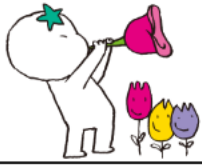
- 타사 335간편심사 보다 저렴한 1Q암간편 보험료!
- 일반암진단비 **최대 5천만원** 항암방사선약물 **최대 500만원**

9월중 예정!

## 하나가득담은교직원안심

- **교권침해피해(연간1회) 최대 100만원!**
- 교원소청변호사비용, 공무상외질병상해휴직일당, 교직원질병상해퇴직 등 탑재

0세부터 35세까지, 하나로 시작하자!



# 하나로 시작하는 건강



**35세 이하라면?**  
**하나만 기억하세요!**



가입나이

**0세**

~

**35세**

8대납입면제

암(유사암제외)  
뇌혈관질환  
허혈심장질환  
양성뇌종양  
중대한재생불량성빈혈  
중대한특정상해수술  
상해/질병50%후유

인수한도

전연령!

매회1~5종수술비

**1,800만원**

149부정맥진단비

**1천만원**



**월보험료 최대 12% 파격 할인혜택!**

- ① 다자녀할인 2명이상 5% 할인, 3명이상 7% 할인
- ② 하나손보 자동차보험 기가입자 5% 할인



**하나로 시작하는 건강 전용 헬스케어서비스!**

- ① 가입조건 : 월납보험료 5만원 이상
- ② 서비스기간 : 최대 10년 (일상케어 및 일부서비스 5년)
  - 일상케어 : 건강상담, 전문의료진안내/진료예약,검진우대예약, KTX우대할인 등
  - 질병케어 : 간호사진료동행, 간병인지원, 중입자선암치료중계, 성장판검사 등
  - 회복케어 : 건강(환자)식 제공 및 우대가지원



성인시기 자주 발생하는 수술 대비!

# 하나로 시작하는 건강

## 수술비의 근본 매회 1~5종 수술비, 한도 상향!

매회 1~5종 수술	1종	2종	3종	4종	5종
최대보장금액	36만	72만	240만	720만	1,800만

1~8종 수술	1종	2종	3종	4종	5종	6종	7종	8종
최대보장금액	10만	20만	20만	50만	100만	200만	1천만	2천만

기타수술	질병수술	질병수술 (백내장/대장용종외)	상해수술비	상해질병특정치료지원 (마취,수혈)
최대보장금액	50만	50만	200만	50만

### 2030대 수술비 보험료

※ 상해1급, 20년납90세만기, 해약환급금미지급형II (단위:원)

구분	20세	30세	35세
남자	47,961	59,824	67,893
여자	51,136	66,111	73,643

**대장용종**  
**최대 96만원**

1~5종(1종) 36만 +  
1~8종(1종) 10만 +  
질병수술 50만

**총수(맹장)절제술**  
**최대 192만원**

1~5종(2종) 72만 +  
1~8종(3종) 20만 +  
질병수술 100만

**편도절제술**  
**최대 146만원**

1~5종(1종) 36만 +  
1~8종(1종) 10만 +  
질병수술 100만

**비중격만곡술**  
**최대 146만원**

1~5종(1종) 36만 +  
1~8종(1종) 10만 +  
질병수술 100만

**유선조직절제(여유증)**  
**최대 146만원**

1~5종(1종) 36만 +  
1~8종(1종) 10만 +  
질병수술 100만

**스텐트삽입술(협심증)**  
**최대 390만원**

1~5종(3종) 240만 +  
1~8종(4종) 50만 +  
질병수술 100만

0세부터 35세까지, 하나로 시작하자!



# 하나로시작하는건강

## 전 연령 & 담보

## 인수한도 파격운영

<b>심혈관질환</b> I49부정맥진단비 <b>최대 1천만</b> <hr/> 특정심장질환진단비 (I47,I48,I50 심부전등) <b>최대 1천만</b>	+	<b>항암치료비</b> 항암방사선약물치료 <b>최대 5천만</b> <hr/> 최대 20년갱신으로 보험료 부담 감소! 표적항암/카티항암약물 <b>7천만 / 5천만</b>	+	<b>수술비</b> 생보형 매회1~5종수술 <b>최대 1,800만</b> <hr/> All risk 수술 + 백내장/용종제외 합산 질병수술비 <b>최대 100만</b>
--	---	--	---	--

☑ 3대진단비만 있다면? 이렇게 **업셀링**해보세요!

※ 상해1급, 20년납90세만기, 해약환급금미지급형II (단위:원)

담보명	가입금액	담보명	가입금액
상해80%이상후유장해(기본)	1천만	카티항암약물허가치료비(20년갱신)	5천만
보험료납입면제대상(기본)	10만	기타심장부정맥진단비(I49)	1천만
암진단비(유사암제외)	100만	특정심장질환징진단비(I47,48,50)	1천만
유사암진단비	20만	염증성심장질환진단비	1천만
항암방사선약물치료비	5천만	허혈심장질환진단비	100만
표적항암약물허가치료비(20년갱신)	7천만	1~5종수술비	1,800만

구분	10세	20세	30세	35세
남자	34,008	44,550	59,033	68,782
여자	36,431	49,385	66,910	76,474



추석 귀성길 & 10월 공휴일, 안전운전하세요!

# 하나가득담은운전자

## 새롭게 돌아온 하나 운전자보험!

갈수록 증가하는 형사합의금 대비!

### 교통사고처리지원금

2억5천만/1천만(6주미만) 한도상향!

경찰조사단계부터 변호사 보장!

### 변호사선임비용

5천만

민식이법(스쿨존사고) 보장!

### 벌금(대인/대물)

3천만/500만

교통사고 + 일반상해사고까지!

### 다양한 상해위험 보장

간병인일당, 1~8종수술 신담보!



### 운전자 + 상해 플랜!

※ 상해1급, 자가용운전자, 간편심사플랜, 20년납20년만기 (단위: 원)

구분	20세	30세	40세	50세
남자	19,496	19,882	20,827	22,617
여자	15,467	15,837	16,825	18,337

담보명	가입금액	담보명	가입금액
자동차사고부상치료비(1~7급)(기본)	500만	자동차사고부상치료비(Ⅰ)	2천만
교통상해50%후유장해생활지원금	50만	자동차사고부상치료비(Ⅱ)	10만
교통사고처리지원금(Ⅲ)	2억5천만	자동차사고부상치료비(1~11급)	500만
교통사고처리지원금(6주미만, 중대법규위반)	1천만	상해 응급실내원비(응급)	30만
자동차사고변호사선임비용(Ⅲ)(경찰조사단계)	5천만	상해 응급실내원비(비응급)	2만
자동차사고벌금(대물)	500만	상해1~8종수술비	2천만
자동차사고벌금(대인)	3천만	상해간병인사용입원일당 (요양외/요양/간호간병통합)	15/3/3만

※ 변호사선임비용, 운전자벌금, 교통사고처리지원금은 실손담보로, 2개이상 가입시 중복보상이 되지 않고 실손비례보상 됩니다.

※ 음주, 무면허, 약물상태 운전, 뺑소니 중 발생한 사고는 보장하지 않습니다.

※ 운전자보험의 보장범위, 가입금액을 확대하고 싶은 경우, 보장내용을 추가(배서)할 수 있는 담보를 계약자에게 안내하시기 바랍니다.



고지사항은 딱 "하나"만 붙습니다!

# 하나가득담은1Q건강

## 5년 이내 '암' 하나만 보는 5070암플랜

**여성 유병자라면 특히 더 주목하세요!**  
**3N5보다 저렴한 보험료 & 초간편 1Q고지**

※ 상해1급, 60세, 여자, 30년납30년갱신 (단위:원)

구분	하나1Q건강	A사 335간편	B사 333간편	C사 335간편
알릴의무사항	<b>5년 이내 암</b>	3개월 이내 진단/입원/수술 필요조건, 3년 이내 입원/수술 5년(3년) 이내 6대/8대 중대질환 진단/입원/수술		
일반암진단비 2천만 보험료	<b>31,400</b>	35,620 (+113%)	37,440 (+119%)	36,640 (+117%)
유방암및생식기암진단비	<b>판매</b>	미판매 (일반암진단비에서 보장 후 소멸)		

**60세까지 일반암 5천만 & 유방암및생식기암 3천만**  
**70세까지 일반암 3천만 & 유방암및생식기암 1천만**

### ☑ 여성실속형

담보명	가입금액
암진단비(유방암및생식기암제외)	3,000만
유방암및생식기암진단비	3,000만
유사암진단비	600만
항암방사선약물치료비	300만

40세	50세	60세
32,670	42,870	55,170

※ 상해1급, 여자, 20년납20년갱신 (단위:원)

### ☑ 여성고보장형

담보명	가입금액
암진단비(유방암및생식기암제외)	5,000만
유방암및생식기암진단비	3,000만
유사암진단비	600만
항암방사선약물치료비	500만
표적항암약물허가치료비	1,000만
항암양성자방사선치료비	1,000만
항암세기조절방사선치료비	500만

40세	50세	60세
50,000 (45,395)	63,458	86,941

※ 5070플랜, 상해1급, 여자, 20년납20년갱신, 최저p 5만 (단위:원)

# 건강하면더좋은하나의보험

## 로그(Log)건강등급 산출



하나손보 영업포탈  
사전조회동의/고객등록

or

건강등급(조회) 동의

건강등급 확인가능

- ※ 건강등급 조회서비스 : 본인명의 모바일동의(서면동의의)
- ※ 건강등급 산출기준 : ① 최근2년 이내 건강검진결과중 가장 최신 및 ② 직전2개월 ~ 과거12개월간 의료이용기록

## 더 건강하면 최대38%할인!

구분	Grade4	Grade3	Grade2	Grade1
건강등급	7,8,9등급	5,6등급	3,4등급	1,2등급
할인율	표준형	표준형	최대18%	최대38%

가입 후, '매2년마다' 건강등급 산출  
건강등급상향 & 무사고시 보험료할인!

- ※ 할인율은 성별, 연령, 가입담보에 따라 상이할수 있음
- ※ 무사고기준: 보험금 지급사유 미발생시

## 건강등급 상향시 최초가입요율 적용!

Grade4 (7,8,9등급)	Grade3 (5,6등급)	Grade2 (3,4등급)	Grade1 (1,2등급)
55,738원 가입시점 : 30세	48,918원 32세(30세적용)	39,268원 34세(30세적용)	30,143원 36세(30세적용)

2년경과

2년경과

2년경과

- ※ 기준 : 일반암/유방암및생식기암 2천만, 유사암 400만, 뇌혈관/허혈심장질환 1천만, 상해/질병수술 10만, 상해중환자실입원일당 20만, 상해80%후유(기본) 1천만 가입시
- ※ 상해1급, 남자, 20년납100세만기, 해약환급금미지급형 II



2년이후  
Grade1으로  
3단계 점프시  
30,143원  
45% 할인!

## 건강등급 산출하면, 3.15 고지 후 가입가능!

3개월이내	□질병확정진단 □질병의심소견 □입원 □수술(제왕절개포함) □치료 □투약
1년이내	□추가검사(재검사)
5년이내	5대 질병(암, 뇌졸중증, 협심증, 심근경색증, 심장판막증) 으로 □진단 □입원 □수술 □치료 □투약 ※ 뇌질환 또는 심장질환 담보類 가입시에만, 추가고지 뇌질환, 심장질환으로 □입원 □수술 □계속하여7일이상치료 □계속하여30일이상투약



대한민국 선생님들을 위한 특별한 하나의 보험!



# 하나가득담은교직원안심

9월 중 출시일정  
안내 예정!

- ✓ 최근, 학폭 보다 심각한 교권 침해 사고 빈번
- ✓ 코로나 이후, 선생님들 교권 침해 호소... 상황 갈수록 악화 우려
- ✓ 교권 보호, 제도 뿐만 아니라 선생님 스스로 지킬 수 있는 방안 중요

## 하나손보 업계유일, 교직원 전용상품 판매!

### 가입대상

유치원, 초/중/고/대학교 교사,  
교감 교장 및 행정직원  
(담보별 상이/단, 기간제교사~~주~~)

### 구성담보

교권침해, 교직원 법률비용,  
운전자 비용, 자부상,  
상해/질병입원일당 등

### 최저보험료

**1만원**

### 교권침해피해 담보 알아보기

교권침해를 입원 교원이 교권보호위원회에 심의처리된 경우(교권침해로 결정)

**교권침해위로금 100만원 지급 (연간1회)**

(교권침해 유형: 상해·폭행, 협박, 성적굴욕감·혐오감 일으키는행위, 공무및업무방해, 모욕·명예훼손, SNS 불법정보유포 등)

### ✓ 교직원보장플랜

※ 직업: 교사, 20년납65세만기 (단위: 원)

담보명	금액	담보명	금액
상해80%이상후유장해(기본)	1천만	교사업무중배상책임 (손해배상판결금 및 변호사비용)	2억
교권침해피해(연간1회) (위로금)	100만	민사소송법률비용손해 (변호사비, 인지액, 송달료)	2천만
교원소청변호사선임비용	300만	행정소송법률비용손해 (변호사비, 인지액, 송달료)	2천만
공무상외질병상해휴직일당 (공무상 외 휴직시 1일당 지급)	3만	업무상과실중과실치사상별금 (형사별금)	2천만
교직원질병상해퇴직 (사망보험금 또는 직권면직 위로금)	1억	강력범죄피해	1천만

구분	25세	35세	45세(20년납20년만기)
남자	31,390	31,241	28,257
여자	31,054	29,856	25,328

※ GA사용인별 가입 가능여부 확인 바랍니다 ※

# 주요담보 당/타사 누적한도



담보구분		당사한도(피보험자누적)	업계한도
암	일반암진단비	50세이하 2억 / 60세이하 1.5억 / 60세초과 5천만	60세이하 2.5억 / 70세이하 2억 / 70세초과 1억
	간편암진단비	-	1억
	유사암진단비	60세이하 3천만 / 60세초과 1천만 / 70세초과 600만	30세이하 5천만 / 60세이하 3천만 / 70세이하 1천만 / 70세초과 600만
뇌	뇌혈관질환진단비	50세이하 3천만 / 60세이하 2천만 / 60세초과 500만	50세이하 1억 / 50세초과 7천만
	뇌졸중진단비	50세이하 3천만 / 50세초과 2천만	1.5억
	뇌출혈진단비	60세이하 3천만 / 60세초과 1천만	1.5억
	뇌출혈 + 뇌졸중 + 뇌혈관진단비	-	2억
심장	허혈심장질환진단비	50세이하 3천만 / 60세이하 2천만 / 60세초과 500만	50세이하 1억 / 50세초과 7천만
	급성심근경색진단비	50세이하 3천만 / 50세초과 3천만	1.5억
	급성심근경색 + 허혈심장진단비	-	2억
장해	상해후유장해	1급 2억 / 2급 1.5억 / 3급 1억	8억
	일반상해사망후유장해	-	10억
	질병후유장해	35세이하 5천만 / 60세이하 3천만 / 60세초과 1천만	20세이하 1억 / 40세이하 8천만 / 60세이하 6천만 / 60세초과 1천만
수술 · 진단	질병수술비	50세이하 50만 / 50세초과 30만	100만
	상해수술비	60세이하 150만 / 60세초과 30만	300만
	종수술비	- (종수술비별 인수한도금액)	3건 (질병)
	골절수술비	50만	200만
	화상수술비	50만	200만
	골절진단비	50만	100만
	화상진단비	50만	200만
일당	상해입원일당*	1급 5만 / 2급 3만 / 3급 2만	10만
	질병입원일당*	50세이하 5만 / 50세초과 3만	10만
	상해·질병 간병인일당	15만/3만/3만 (요양제외/요양/간호간병통합)	1건 (중복가입불)
운전자	자동차부상치료비(14급)	30만	30만
	교통사고처리지원금	2.5억	3.5억
	자동차사고 변호사선임비용	5천만	8천만
	자동차사고 벌금(대인)	3천만	3천만 (중복가입불)
기타	항암방사선약물치료비	5천만	7천만
	고액항암치료비*	- (담보별 인수한도금액)	60세이하 3억 / 60세초과 1.5억
	중등도이상치매진단비	1천만	2천만
	응급실내원비(응급기준)	5만	10만
	홀인원비용	-	200만

- 상해/질병 입원일당: 당사 또는 타사 상해/질병입원의료비가입시, 각 7만

- 항암 관련 치료비: 표적항암약물 + 항암양성자방사선 + 항암세기조절방사선 + 항암정위방사선 + 카티항암약물 흡



# 주력상품! 주요담보! 가입한도

건.더.하 / 3Q건강 : 40세, 하나로시작하는건강 : 0~35세 기준 (단위:원)

구분	담보명	건강하면더좋은하나의보험				<span style="color:red; font-weight:bold;">개정</span> 하나로시작하는 건강보험 (舊.하나어린이)	하나가득담은 3Q건강보험	
		Grade1	Grade2	Grade3	Grade4			
암	암진단비(유방암및생식기암제외)	1억	1억	1억	5천만	1억	5천만	
	유방암및생식기암진단비	5천만	5천만	5천만	5천만	5천만	5천만	
	유사암진단비	2천만	2천만	2천만	1천만	2천만	1천만	
	암수술비(유사암20%)	2천만	2천만	2천만	500만	2천만	300만	
	항암방사선약물치료비	5천만	5천만	5천만	1천만	5천만	400만	
	표적항암약물허가치료비	7천만	7천만	7천만	5천만	7천만	3천만	
	카티(CAR-T)항암약물허가치료비	5천만	5천만	5천만	1천만	5천만	2천만	
	항암세기조절방사선치료비	3천만	3천만	3천만	1천만	3천만	1천만	
	항암양성지방사선치료비	3천만	3천만	3천만	2천만	3천만	2천만	
2대	뇌혈관질환진단비	3천만	3천만	3천만	1천만	4천만	1천만	
	허혈심장질환진단비	3천만	3천만	3천만	1천만	4천만	1천만	
	기타심장부정맥진단비(I49)	1천만	1천만	1천만	500만	1천만	-	
	특정심장질환진단비(I47,I48,I50)	1천만	1천만	500만	100만	1천만	-	
	뇌혈관질환수술비	3천만	3천만	3천만	1천만	5천만	1천만	
	허혈심장질환수술비	3천만	3천만	3천만	1천만	5천만	1천만	
수술	질병수술비	30만	30만	30만	20만	50만	20만	
	질병수술비(백내장및용종제외)	50만	50만	50만	30만	50만	30만	
	질병수술비 합산	50만	50만	50만	30만	100만	30만	
	일반상해수술비	150만	150만	150만	100만	200만	100만	
	1~5종수술비(매회지급형)	600만(12/24/80/240/600)				1,800만*	600만	
	1~8종수술비(연간1회)	2천만(10/20/20/50/100/200/1,000/2,000)						
	73대질병수술비	7대	1천만	1천만	1천만	500만	1천만	500만
		특정15대	100만	100만	100만	100만	100만	100만
		다발성15대	50만	50만	50만	20만	50만	20만
		35대생활질환	50만	50만	50만	20만	50만	20만
치핵		10만	10만	10만	10만	10만	10만	

※ 하나로시작하는건강 1~5종수술비 : 1종 36만, 2종 72만, 3종 240만, 4종 720만, 5종 1,800만



# 하나손보 장기상품 Line-up

구분	상품명	납입/보험기간	가입 나이	납입면제	최저보험료
건강	건강하면더좋은하나의보험 (세만기/무해지/갱신형)	10/15/20/25/30년납 80/90/100세만기 (갱:10/20년납 10/20년갱신)	20세 ~ 75세	1. 암 2. 뇌졸중 3. 급성심근경색 4. 상해80%후유장해 5. 질병80%후유장해	4만
	하나가득담은종합건강보험 (세만기/무해지)	10/15/20/25/30년납 80/90/100세만기	0세 ~ 70세	-	3만
	<b>개정</b> 하나로시작하는건강보험 (세만기/무해지) <b>(다자녀 2명이상 5%, 3명이상 7% 할인)</b>	10/15/20/25/30년납 80/90/100세만기 (5/10/15/20/25년납 10/20/30세만기)	<b>☆☆☆</b> 0세 ~ 35세	1. 암 2. 뇌혈관질환 3. 허혈심장질환 4. 양성뇌종양 5. 중대한재생불량성빈혈 6. 중대한특정상해수술 7. 상해50%후유장해 8. 질병50%후유장해	2만
간편	하나가득담은 3Q건강보험 (세만기/무해지/갱신형)	10/15/20/25/30년납 80/90/100세만기 (갱:10/20년납 10/20년갱신)	만15세 ~ 90세	1. 암 2. 뇌졸중 3. 급성심근경색 4. 상해80%후유장해 5. 질병80%후유장해	3만
	하나가득담은 1Q건강보험 (갱신형)	10/20/30년납 10/20/30년갱신	15세 ~ 90세	(3종 3대질병형 기준) 1. 암 2. 뇌졸중 3. 급성심근경색	3만
암	하나가득담은암보험 (세만기/무해지/갱신형)	10/15/20/25/30년납 80/90/100세만기 (갱:10/20/30년납 10/20/30년갱신)	0세 ~ 75세	1. 암 2. 뇌졸중 3. 급성심근경색 4. 상해80%후유장해 5. 질병80%후유장해	2만
<b>개정</b> 운전자	하나가득담은운전자보험 (연만기)	5/7/10/15/20년납 5/7/10/15/20년만기	만18세 ~ 80세	1. 교통상해50%후유장해 2. 자동차사고부상1~7급	운전자 9,800원 간편/자유 1.5만
<b>NEW</b> 기타	하나가득담은교직원안심보험 (연만기)	5/10/15/20년납 5/10/15/20년만기	20세 ~ 70세	-	1만