

호국보훈의 달 6월

우리를 지켜주는  
튼튼한 한화생명과  
함께하세요

**NEW** H튼튼 보장보험

한류가입 간편건강보험

간편패키지 보장보험

시그니처 암보험 3.0

넘버원 재해보험

간편가입 CEO 정기보험

H1, H2, H3 종신보험



# 6월 상품 Line Up

## NEW

**H튼튼 보장보험** ..... 03-05

M,S,G코드 다 보장! 모든 척추질환 보장 걱정 완벽 해결!

## 일반보장

**한큐가입 간편건강보험** ..... 06

대장암 발병 연령 1위 60대, 딱 하나만 묻고 가입하는 [효도 플랜]

**간편패키지 보장보험** ..... 07-08

내가 제일 잘 나가! [산·수·통 플랜] 확인

**시그니처 암보험 3.0** ..... 09-10

머리아픈 암보험 걱정 해결! [골·통·약·방 플랜]

**넘버원 재해보험** ..... 11

위험직, 위험이동수단도 면책없이 보장!

**간편가입 CEO 정기보험** ..... 12

대표님께 꼭 필요한 강점 3가지

## 종신/GI

**H3 종신보험** ..... 13

초단기납 높은 환급률!

**H1, H2, H3 종신보험 주요내용** ..... 14



1

# 6월 언더라이팅 포인트

## 마지막 한 달! 무진단 가입 가능

H1, H2, H3 종신보험	시그니처 암보험 3.0	꼭맞춤 보장보험
주계약만 가입 시 3억원 이하 26~60세까지 <b>무진단</b>	<b>무진단</b>	<b>무진단</b>

※단, 고액계약, 치료력, 유익FP 관리 강화에 의한 진단은 실시합니다.

## 간편가입 CEO 정기보험 인당 가입한도 전격 인상! (6월 1일~)

기존		기존	변경 후
기본형		<b>16억</b>	
체증형	40세 이하	<b>10억</b>	
	41세 이상	<b>12억</b>	<b>15억</b>

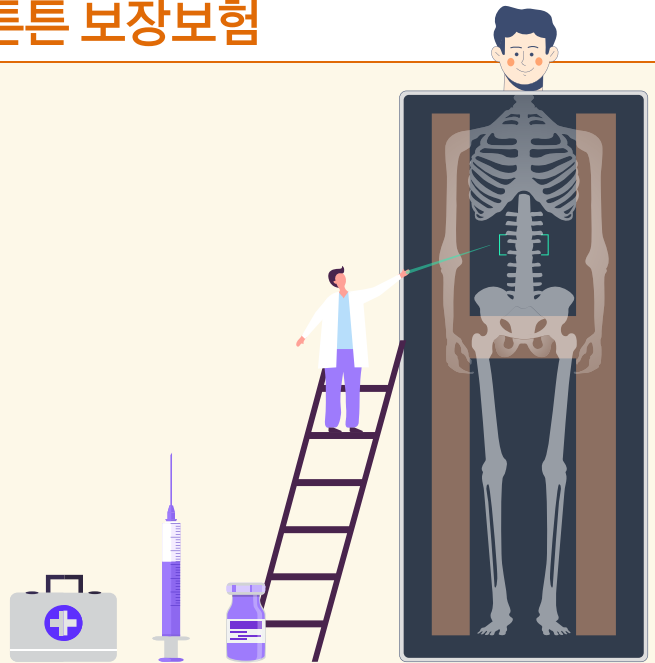
## 보험료 부담되는 신수술보장특약 가입단위 조정! (6월 24일~)

구분	기존 가입단위 1구좌	변경 후 가입단위 0.1구좌
신수술[기본]	<b>20만원</b>	<b>2만원</b>
신수술[방법]	<b>1,000만원</b>	<b>100만원</b>
신수술[원인]	<b>160만원</b>	<b>16만원</b>

# H튼튼 보장보험 / 간편가입 H튼튼 보장보험

M.S.G코드 모두 다 보장되니까  
다친 뼈만큼 뼈아픈 병원비 걱정 끝!

# H튼튼 보장보험



업계최초 재해뿐만 아니라  
모든 척추질환을 위한 H튼튼 출시!

M코드 : 질병	
변형성 등병증	M40-M43
척추병증	M45-M49
기타등병증	M50-M54
척추후궁절제후 척주후만증	M96.3
척추부분탈구복합	M99.1
신경관의 부분탈구성 협착	M99.2
신경관의 골성 협착	M99.3
신경관의 결합조직협착	M99.4
신경관의 추간판협착	M99.5
⋮	

S코드 : 재해	
목의 골절	S12
경추 신경근의 손상	S14.2
상완신경총의 손상	S14.3
흉추의 골절	S22.0
흉추의 다발골절	S22.1
흉추간판의 외상성 파열	S23.0
흉추의 탈구	S23.1
흉추의 염좌 및 긴장	S23.3
흉수의 진탕 및 부종	S24.0
⋮	

G코드 : 신경계 +T	
척추내 농양 및 육아종	G06.1
말총증후군	G83.4
척수의 기타 질환	G95
⋮	
척추의 상세불명 부위의 골절	T08

## 근골격계통 및 결합조직의 질병

잘못된 자세 및 습관, 운동부족,  
체중변화 등으로 발생

**80.5%**

## 외인으로 인한 손상 및 중독

외부요인에 의해 갑작스럽게 다쳐  
생긴 척추이상으로 발생

**19.5%**

[2017~2022, 당사 1~5종 수술특약 보험금 지급 내역(총 16,675건)]

“다 보장되니까  
척추질환분류표  
하나만 가지고 다녀도  
설명이 가능하네요!”





# H튼튼 보장보험 / 간편가입 H튼튼 보장보험

## 검사부터 수술, 입원까지 큰 비용 감당하실 수 있나요?

<예시>

**수술(급여)**

---

인공디스크치환술(1회)  
**800~1,500만원**

---

척추유합술(1회)  
**500~600만원**

---

※본인부담금 일부 발생

+

**수술 외(비급여)**

검사	(수술 전, 후) MRI 검사	90만원
	(수술 전, 후) 체온열검사	18만원
	도플러검사	20만원
	(수술 전, 후) 혈액검사	11만원
지혈	지혈제	80만원
	지혈거즈	8만원
수술재료	외파용 살균소독제	3만원
	산소요법	17만원
	드레싱밴드	15만원
유착방지제	마취제	10만원
	유착방지제	70만원
주사약제	무통주사	15만원
	영양공급제	18만원
	히말루로니다제	15만원
	비타민결핍예방제	7만원
	해열진통소염제	5만원
합계		<b>402만원</b>

평균 총 수술비  
1,000 ~  
2,000만원 중  
**본인부담금 최소  
500만원 이상!**

## 치료 여정을 끝까지 함께 All-Care!

<예시>

38세 → 45세 → 48세 → 65세

일반가입형, 주계약 3천만  
가입 기준  
총 보장금액  
**2,460만원**

<p><b>검사</b></p> <p>MRI 촬영 <b>50만원</b></p> <p>[특약] · 급여 척추 및 근골격계, 특정골절 CT/MRI검사 (연1회)(갱) : 50만</p>	<p><b>진단 및 시술</b></p> <p>디스크 진단 <b>30만원</b> 신경차단술 <b>30만원</b></p> <p>[특약] · 추간판장애(디스크) 진단(갱) : 30만 · 척추질환급여 수술치료(연1회)(갱) : 30만</p>	<p><b>비관혈 수술</b></p> <p>풍선확장, 내시경, 레이저, 고주파 등을 활용한 경미적 수술 <b>654만원</b></p> <p>[주계약] · 척추비관혈수술자금(최초1회한) : 300만</p> <p>[특약] · 척추질환수술치료 (연1회)(갱)[비관혈] : 300만 · 척추질환수술치료(2중)(갱) : 24만 · 척추맞근골격계, 특정 골절 종합병원수술(연1회)(갱) : 30만</p> <p>질병후유장애 20% 진단 시 <b>120만원</b></p> <p>[주계약] · 질병재해후유장애(20%기준) : 120만</p>	<p><b>관혈 수술</b></p> <p>인공디스크삽입술, 추간판절제술 <b>1,326만원</b></p> <p>[주계약] · 척추관혈수술자금(최초1회한) : 600만</p> <p>[특약] · 척추질환수술치료 (연1회)(갱)[관혈] : 600만 · 척추질환수술치료(3중)(갱) : 60만 · 척추질환급여수술치료(연1회)(갱) : 6만 · 척추맞근골격계, 특정 골절 종합병원수술(연1회)(갱) : 30만 · 척추맞근골격계, 특정 골절 상급종합병원수술(연1회)(갱) : 30만</p>	<p><b>입원/통원</b></p> <p>상급종합병원 입원 5일 <b>150만원</b></p> <p>[특약] · 척추맞근골격계, 특정 골절 종합병원 입원(1~30일)(갱)(일당) : 10만 · 척추맞근골격계, 특정 골절 상급 종합병원 입원 (1~30일)(갱)(일당) : 20만</p> <p>상급종합병원 입원 후 통원 5일 <b>100만원</b></p> <p>[특약] · 척추맞근골격계, 특정 골절 종합병원 입원 후 통원(연30회)(갱) : 10만 · 척추맞근골격계, 특정 골절 상급종합병원 입원 후 통원 (연30회)(갱) : 10만</p>
---	--	---	---	---

# H튼튼 보장보험 / 간편가입 H튼튼 보장보험

## 척추보험이지만 유병자도 가입 가능!

# 3.2.5(3)

5년 이내 (3)대 질병만 확인, 알릴의무 통과 시 가입 가능

※3대 질병 : 암(악성신생물, 백혈병, 기타 혈액종양 포함),  
간경화증, 투석중인 만성신장질환

### 가입 나이

## 만 15세 ~ 69세

**감액 기간을 반드시 확인하세요!**

**[일반가입형]** 보험가입 후 1년 이내 50% 보험금 지급

**[간편가입형]** 보험가입 후 180일 이내 10%, 1년 이내 20%,  
2년 이내 50% 보험금 지급

## 척추뿐만 아니라 관절, 골절도 추가가입 가능!

주계약 5천만 가입 시 최대 가입금액 / 60세 이하 / 단위:만원 일반가입 간편가입

관절	· 관절염 수술치료(연1회)(갱)	200	100
	· 3대 인공관절 치환술보장(연1회)(갱) (일반가입 : 기존 시니어수술 가입고객은 300만)	500	300

골절	· 특정 8대 골절진단(연1회)(갱)	30	20
	· 특정 8대 골절수술치료	50	30

수술	근골격계 척추 및 근골격계, 특정 골절		
	· 종합병원 수술(연1회)(갱)	50	10
	· 상급종합병원 수술(연1회)(갱)	50	10

입/통원	척추 및 근골격계, 특정 골절		
	· 종합병원 입원(1~30일)(갱)(일당)	10	5
	· 상급종합병원 입원(1~30일)(갱)(일당)	20	10
	· 종합병원 입원 후 통원(연30회)(갱)(회당)	10	5
	· 상급종합병원 입원 후 통원(연30회)(갱)(회당)	10	5

## 주계약 3천만원 (60세이하) 플랜

구분	명칭	보장금액 (단위:만원)	가입금액
주계약 (90세 만기, 20년 납)	재해사망	3,000	3,000
	3~100% 질병 및 재해장해	600 X 해당장해지급률	
	척추 관혈수술자금(최초1회한)	600	
	척추 비관혈수술자금(최초1회한)	300	
특약 (30년 갱)	급여 척추 및 근골격계, 특정골절 CT/MRI 검사(연1회)(갱)	50	50
	추간판장애(디스크)진단(최초1회한)(갱)(10년갱)	30	30
	척추질환 수술치료[관혈](연1회)(갱)	600	600
	척추질환 수술치료[비관혈](연1회)(갱)	300	300
	척추질환 급여 수술치료(연1회)(갱)	6(급여수술), 30(급여신경차단술)	30
	척추질환 수술치료(회당)(갱)	60(3~5종), 24(2종), 12(1종)	60
	척추 및 근골격계, 특정 골절 종합병원 수술(연1회)(갱)	30	30
	척추 및 근골격계, 특정 골절 상급종합병원 수술(연1회)(갱)	30	30
	관절염 수술치료(연1회)(갱)	200	200
	3대 인공관절 치환술(연1회)(갱)	300	300
	특정 8대 골절진단(연1회)(갱)	30	30
특정 8대 골절수술치료(회당)(갱)	50	50	

### 보험료

남자 50세 : 50,586원 / 남자 60세 : 61,092원 / 여자 50세 : 55,259원 / 여자 60세 : 69,468원

\* 척추질환수술치료[관혈] : 주계약 척추관혈수술자금과 합산하여 1,200만원을 초과할 수 없음

\* 척추질환수술치료[비관혈] : 주계약 척추비관혈수술자금과 합산하여 600만원을 초과할 수 없음

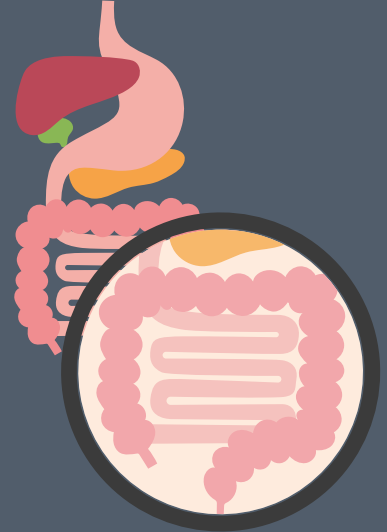
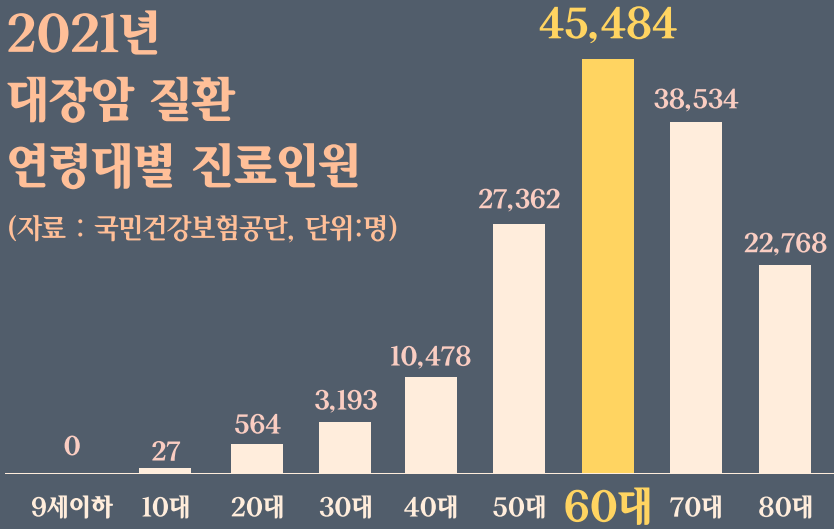
# 대장암 환자 10명 중 7명은 60대 이상!

2021년

대장암 질환

연령대별 진료인원

(자료 : 국민건강보험공단, 단위:명)



## 한큐가입



## 효도플랜

	보장금액		보장금액
주계약(암보장형) (20년갱신)	2,000	표적항암약물허가치료 (10년갱신)	3,000
소액암보장 (20년갱신)	1,000	항암정위적방사선치료 (10년갱신)	500
소액질병보장 (20년갱신)	400	항암양성자방사선치료 (10년갱신)	2,000
암수술보장 (10년갱신)	300	항암세기조절방사선치료 (10년갱신)	1,000
항암약물치료 II (20년갱신)	200		
항암방사선치료 II (20년갱신)	200		
항암약물치료 (20년갱신)	800		
항암방사선치료 (20년갱신)	800		

보험료 (60세)

남 98,760원 / 여 53,944원



# 내가 제일 잘 나가! 산·수·통 플랜

	보장금액	
산정특례	뇌혈관질환 중증질환자 산정특례대상보장	1,000
	심장질환 중증질환자 산정특례대상보장	1,000
수술	신수술[기본]	20
	신수술[방법]	1,000
	신수술[원인]	160
	시니어수술(10년갱)	100
	13대질병수술보장(10년갱)	30
	23대수술보장(10년갱)	200
	70대수술보장(10년갱)	30
3대 질병 통원	암직접치료통원(연30회)	15
	뇌혈관질환통원(연30회)	3
	허혈성심장질환통원(연30회)	3
	상급종합병원 암직접치료통원(연30회)	10
	상급종합병원 뇌혈관질환통원(연30회)	10
	상급종합병원 허혈성심장질환통원(연30회)	10

구분	보험료	2.0.5 보험료 대비 월 할인액	2.0.5 보험료 대비 연 할인액
2.0.5	64,323		
2.1.5	53,845	-10,478	-125,736
2.2.5	49,239	-15,084	-181,008
2.3.5	45,618	-18,705	-224,460
2.4.5	42,898	-21,425	-257,100
2.5.5	37,300	-27,023	-324,276



기준 : 여자 50세, 2.0.5 가입, 20년 갱신, 주계약 가입금액 2천만원 / 단위 : 원

## 2.0.5 <3대 질병 통원 플랜>

**상급종합병원**  
**암 25만원 / 뇌심 13만원**

---

**일반병원**  
**암 15만원 / 뇌심 3만원**

---

연간 30회 보장, 1년 이내 50%

나이	남자	여자
30세	3,709원	6,035원
35세	5,285원	8,016원
40세	7,828원	10,166원
45세	11,563원	12,384원
50세	16,737원	14,931원
55세	22,638원	17,467원
60세	28,238원	19,828원
65세	32,205원	21,314원
70세	33,573원	21,094원

<가입설계 예시> 전체 20년 갱신, 주계약 100만원, 암직접치료통원 10만, 상급종합병원 암직접치료통원 10만, 뇌혈관질환통원 3만, 상급종합병원뇌혈관질환통원 10만, 허혈성심장질환통원 3만, 상급종합병원 허혈성심장질환통원 10만

## 2.1.5 <부정맥+질병후유 플랜>

**<부정맥/기타부정맥>**  
**부정맥(I47, I48) 1천만**  
**기타부정맥(I49) 1천만**  
**심부전(I50) 500만**  
**혈전용해제 600만**  
 65세~70세 혈전 400만  
 각 최초 1회한 보장, 1년 이내 50%

---

**<질병후유장해(3~100%)>**  
**최대 1천만**  
 65세~70세 10년 갱신

나이	남자	여자
30세	9,196원	10,758원
35세	10,546원	11,926원
40세	12,529원	13,951원
45세	15,396원	17,163원
50세	19,847원	22,017원
55세	27,535원	29,743원
60세	38,558원	40,278원
65세	47,129원	48,537원
70세	63,424원	62,651원

<가입설계 예시> 전체 20년 갱신, 주계약 2천만, 특정심장질환진단[부정맥 및 기타부정맥]-부정맥 진단 1천만/기타 부정맥 1천만, 특정심장질환진단[심부전] 500만, 질병후유장해(3%~100%) 1천만, 혈전용해제 [급성뇌경색, 급성심근경색 혈전용해치료] 600만

## 암보험 고민 해결에 딱! 골동약방 플랜

### 골

### 라담는 암보장

[일반암] 초기이외 갑상선암(최초 1회한)	5,000만원
[일반암] 초기이외 유방암 및 생식기암(최초 1회한)	5,000만원
[유사암] 갑상선암 / 유방암 (각각 최초 1회한)	1,000만원

초기이외 유방암, 초기이외 갑상선암 각각 최대 **6,000만원**

### 통

### 원 치료

암직접치료 상급종합병원 통원 (연30회)	1일당 55만원
암직접치료 종합병원 통원 (연30회)	1일당 25만원
암직접치료 일반병원 통원 (연30회)	1일당 15만원

상급종합병원 연간 30회 기준 최대 **1,650만원**

### 약

### 물 치료

표적 항암 약물 허가 치료 (최초 1회한)	5,000만원
면역 항암 약물 허가 치료 (최초 1회한)	5,000만원
항암 약물 치료 (최초 1회한)	3,750만원
*기타피부암 및 갑상선암은 750만원	

최대 **1억 3,750만원**

### 방

### 사선 치료

항암 양성자 방사선 치료 (최초 1회한)	2,000만원
항암 세기조절 방사선 치료 (최초 1회한)	1,000만원
항암 방사선 치료 (최초 1회한)	3,750만원
*기타피부암 및 갑상선암은 750만원	

최대 **6,750만원**



**30년 만기 전기납**: 주계약(갱)**100만**,

골라담는암보장S특약 - [유방암 및 생식기암(전립선암 포함)](갱)[초기 이외의 유방암 및 생식기암] **5천만**, [유방암 및 생식기암(전립선암 포함)](갱)[유방암] **5천만**, [갑상선암](갱)[초기 이외의 갑상선암] **5천만**, [갑상선암](갱)[갑상선암] **5천만**, 상급종합병원 암 직접치료통원S특약(연30회)(갱) **30만**, 종합병원 암 직접치료통원 S특약(연30회)(갱) **10만**, 암 직접치료통원S특약(연30회)(갱) **15만**, 항암약물·방사선 치료S특약(갱) **3천만**

**10년 만기 전기납**: 표적항암약물허가치료S특약(갱) **5천만**

**5년 만기 전기납**: 항암 세기조절·양성자·정위적 방사선치료S특약(갱) **2천만**

**3년 만기 전기납**: 특정면역항암약물허가치료S특약(갱) **5천만**



**남자** 40세 : 31,385원  
50세 : 59,862원

**여자** 40세 : 46,327원  
50세 : 52,913원

(4회차 이후 보험료)

## 간/췌장/위/식도/제자리암/경계성종양 보장플랜

간암 및 췌장암 (각 최초1회한)

각 5,000만원

위암 및 식도암 (각 최초1회한)

각 5,000만원

제자리암 및 경계성종양 (각 최초1회한)

각 1,000만원

상급종합병원 통원 (연 30회한)

55만원

종합병원 통원 (연 30회한)

25만원

일반병원 통원 (연 30회한)

15만원

### 일반가입형

	40세	50세	60세
남자	23,510	42,495	64,220
여자	17,840	23,600	30,895

### 간편가입형(3.2.5)

	40세	50세	60세
남자	31,075	54,415	77,285
여자	22,605	29,800	37,595

\* 주계약 100만 (30년 갱)

골라담는암보장S특약 [간암 및 췌장암] 5천만, 골라담는암보장S특약 [위암 및 식도암] 5천만

상급종합병원 암직접치료통원S특약 30만, 종합병원 암직접치료통원S특약 15만, 암직접치료통원S특약 10만

## 갑상선암/유방암/생식기암 보장플랜

초기이외 갑상선암 (최초1회한)

각 5,000만원

초기이외 유방암 및 생식기암 (각 최초1회한)

각 5,000만원

갑상선암 및 유방암 (각 최초1회한)

각 1,000만원

상급종합병원 통원 (연 30회한)

55만원

종합병원 통원 (연 30회한)

25만원

일반병원 통원 (연 30회한)

15만원

### 일반가입형

	40세	50세	60세
남자	12,565	23,475	36,505
여자	25,370	24,035	20,705

### 간편가입형(3.2.5)

	40세	50세	60세
남자	16,640	30,010	43,595
여자	32,335	30,665	25,175

\* 주계약 100만 (30년 갱)

골라담는암보장S특약 [유방암 및 생식기암(전립선암 포함)] 5천만, 골라담는암보장S특약 [갑상선암] 5천만,

상급종합병원 암직접치료통원S특약 30만, 종합병원 암직접치료통원S특약 15만, 암직접치료통원S특약 10만



# 위험직, 위험이동수단도 면책없이 보장!



**교통 재해 사고**

입원 1일당 **10만원**

**교통 사고**

전치5일~2주이하 **30만원**  
전치 3주 이상 **60만원**

**입원 후 통원 치료**

한의원, 병원 **15만원**  
상급종합병원 **15만원**

단위 : 만원

위험직 1급 오토바이 운전자 가입 기준	가입 금액	보장금액	
주계약	400	리프레시데이 교통 재해 사망 시 : 2억(원) 리프레시 이외 교통 재해 사망 시 : 8,000	
특정 외상성 진단비 [뇌손상] (20년 만기) ※ 최초 1회한 지급	300	특정 외상성 뇌손상 진단 시 : 300	
특정 외상성 진단비 [뇌출혈] (20년 만기) ※ 최초 1회한 지급	1,000	특정 외상성 뇌출혈 진단 시 : 1,000	
수술 재해 입 통원 수술비 (20년 만기)	200	당일 입원 수술 시 : 100 당일 입원 제외 수술 시 : 200	
재해 입원비 (1-180일)	5	재해로 인하여 1일 이상 입원 시 : 5	
교통 재해 입원비 (1-180일)	5	교통재해로 인하여 1일 이상 입원 시 : 5	
재해 입원 후 통원비 (연 30회) [20년 만기]	5	2일 이상 입원 후 통원 시 : 1일 5	
재해 상급병원 입원 후 통원비 (연 30회) [20년 만기]	10	상급병원 2일 이상 입원 후 통원 시 : 1일 5	
교통사고 부상지원비 [경상] [20년 만기]	30	교통사고 전치 5일~2주 진단 시 : 30	
교통사고 부상지원비 [중상] [20년 만기]	60	교통사고 전치 3주 이상 진단 시 : 60	
<b>보험료 (원)</b>	<b>30세</b>	<b>40세</b>	<b>50세</b>
남자	11,057	12,812	16,772
여자	6,588	9,568	14,272



# 대표님께 꼭 필요한 간편CEO 강점 3가지!



**1**  
 타사 한도  
 관계 없이  
 당사 최대  
**15억 까지**  
 가입 가능!  
 남/여 최대  
 75세까지  
 가입 가능

**2**  
 급할 땐  
**약관대출**  
 필요한  
 자금 활용!  
 95세 전기납에 한해  
 (가입 이후 15년 이내,  
 피보험자 70세 이내  
 해약환급금의 70% 이내)

**3**  
 납입이  
 어려울 땐  
 7년 이후  
**적립전환,  
 감액 완납**  
**처리로**  
 납입중지!

(단위:만원)

가입 나이	30세		40세		50세		60세	
경과 기간	사망보험금	환급금 (환급률%)	사망보험금	환급금 (환급률%)	사망보험금	환급금 (환급률%)	사망보험금	환급금 (환급률%)
5년	1억 262	4,775 (79.5)	9,390	4,813 (80.2)	8,684	4,837 (80.6)	8,135	4,759 (79.3)
7년	1억 2,416	7,840 (93.3)	1억 1,386	7,804 (92.9)	1억 552	7,735 (92.0)	9,903	7,533 (89.6)
10년	1억 6,347	11,568 (96.4)	1억 5,001	11,519 (95.9)	1억 3,909	11,421 (95.1)	1억 3,061	11,147 (92.8)
20년	3억 5,279	25,219 (105.0)	3억 2,348	25,066 (104.4)	2억 9,972	24,705 (102.9)	2억 8,127	23,678 (98.6)
30년	5억 3,942	41,067 (114.0)	4억 9,427	40,408 (112.2)	4억 5,768	38,659 (107.3)	4억 2,924	30,994 (86.0)

- 가입기준 : 체증형 월 100만원, 95세 만기, 간편가입형 전기납 예시 (\*23년 5월 공시이율 [보장] 2.4% 가정시)
- 필수서류 : 사업자등록증사본 1부, 법인등기부 등본 1부(3개월 이내), 주주명부 1부 (3개월 이내)
- 그 외 보완 시 : 법인통장사본 1부, 대표 신분증, 재무제표(직전 3년)&크레타, 재정심사 필요 시 추가서류 요청 가능



납기, 가입금액, 연령, 일반/간편 무관!

모든 가입조건 상관없이  
완납 환급률 무조건 100% 이상 보장!

완납 후 기본 보험료 중도인출, 추가납입, 전환 가능

\*전환: 적립전환, 스마트전환(종신전환), 연금전환, 치매전환(간편불가)

다양한 기능으로 목적자금 활용을 더 좋게!

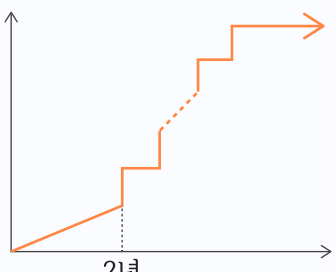
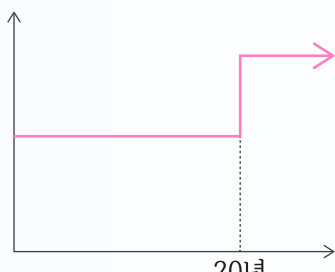
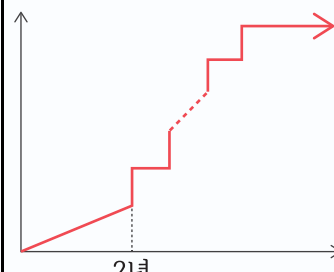
**5년납** 남자 40세 (금리확정형 : 7년 이내 2.8%, 10년 이내 2.25%, 10년 초과 1.8% / 단위 : 만원, %)

보험료 경과 기간	30만원		50만원		100만원	
	사망보험금	환급금(환급률)	사망보험금	환급금(환급률)	사망보험금	환급금(환급률)
5년	1,923	1,823(101.3)	3,205	3,039(101.3)	6,410	6,217(103.6)
7년	2,083	1,921(106.7)	3,472	3,202(106.7)	6,944	6,551(109.1)
10년	2,323	2,044(113.5)	3,872	3,407(113.5)	7,745	6,972(116.2)
20년	3,124	2,396(133.1)	5,208	3,993(133.1)	1억 416	8,181(136.3)
30년	3,205	2,780(154.4)	5,341	4,634(154.4)	1억 683	9,522(158.7)

**7년납** 남자 40세 (금리확정형 : 7년 이내 2.8%, 10년 이내 2.25%, 10년 초과 1.8% / 단위 : 만원, %)

보험료 경과 기간	30만원		50만원		100만원	
	사망보험금	환급금(환급률)	사망보험금	환급금(환급률)	사망보험금	환급금(환급률)
5년	2,652	803(44.6)	4,421	1,339(44.6)	8,843	2,679(44.6)
7년	2,873	2,637(104.6)	4,789	4,497(107.0)	9,579	8,994(107.0)
10년	3,205	2,806(111.3)	5,342	4,786(113.9)	1억 685	9,572(113.9)
20년	4,310	3,288(130.4)	7,184	5,614(133.6)	1억 4,369	11,229(133.6)
30년	4,421	3,814(151.3)	7,369	6,530(155.4)	1억 4,738	13,061(155.4)

# H1/H2/H3 종신보험 주요내용

		H1 2.0		H2 2.0 ※보증비용부과형/보증형 기준		H3	
납입 기간		10, 12, 15, 20년 납		7, 10, 15, 20년 납		5, 7년 납	
가입 나이	남자	10년납	만 15 ~ 71세	7년납	만 15 ~ 74세	5년납	만 15 ~ 57세
		12년납	만 15 ~ 69세	10년납	만 15 ~ 74세	7년납	만 15 ~ 65세
		15년납	만 15 ~ 66세	12년납	만 15 ~ 70세		
		20년납	만 15 ~ 62세	20년납	만 15 ~ 65세		
	여자	10년납	만 15 ~ 75세	7년납	만 15 ~ 75세	5년납	만 15 ~ 62세
		12년납	만 15 ~ 73세	10년납	만 15 ~ 75세	7년납	만 15 ~ 69세
		15년납	만 15 ~ 71세	12년납	만 15 ~ 75세		
		20년납	만 15 ~ 67세	20년납	만 15 ~ 69세		
추가 납입		가능					
보장형계약	납기 이내	추가납입 有 : 가능 추가납입 無 : 불가능					
	납기 이후	추가납입 有 : 가능 추가납입 無 : 불가능	추가납입 有 : 가능 추가납입 無 : 불가능	추가납입 有 : 가능 추가납입 無 : 불가능	추가납입 有 : 가능 추가납입 無 : <b>가능</b>		
사망 보험금		2년 경과 시점 해당일부터 <b>매년 10%씩 체증</b> (최대 10년)	20년 경과 시점 이전 보험가입금액, 20년 경과 시점 이후 <b>보험가입금액의 150%</b>	2년 경과 시점 해당일부터 <b>매년 5%씩 체증</b> (최대 20년)			
							



SAVE THE EARTH

# 맞춤형 모바일 약관으로 지구를 푸르고 건강하게

책자 약관을 만들면 매년 30년 이상 된 나무 1만 그루가 사용됩니다.  
맞춤형 모바일 약관을 선택하고 수만 그루의 나무를 지켜주세요.

## 필수 안내사항

- 암에 대한 보장의 경우, '암 보장개시일'은 최초 계약의 경우 계약일로부터 그날을 포함하여 90일이 지난 날의 다음 날로 하며, 갱신계약의 경우 갱신일로 합니다.
- 치매 관련 보장의 경우, '치매 보장개시일'은 계약일로부터 그날을 포함하여 1년이 지난 날의 다음 날로 합니다.
- 실손의료보험에서 약침, 주나요법 등 한방치료로 발생한 국민건강보험법상 요양급여에 해당하지 않는 비급여 의료비는 보상하지 않습니다.
- 주계약보험료 중 일부(위험보험료, 계약체결 및 계약관리비용)는 보장 및 회사 운영경비로 사용되며, 적립순보험료(위험보험료, 계약체결 및 계약관리비용을 차감한 금액)만이 공시이율, 최저보증이율 또는 투자수익률로 적립되므로 중도해지 시 납입한 보험료보다 손실이 발생할 수 있습니다.
- 해약환급금 예시의 경우 해약환급금 금액 및 환급률은 공시이율, 최저보증이율 또는 투자수익률에 따라 변동되며, 미래의 수익을 보장하는 것은 아닙니다.
- 해약환급금 일부 지급형의 경우 보험료 납입기간 동안 해약환급금을 표준형 대비 해약환급금 일부 지급률로 적게 지급하고 해약환급금 축소분을 재원으로 보험료를 인하하였습니다.
- 변액보험은 실적배당형 상품으로 특별계정의 운용에 따른 이익과 손실이 보험 계약자 및 보험수익자에게 귀속되며, 특별계정의 운용실적에 따라 보험금 및 해약환급금 등이 매일 변동됩니다. 또한 최저보증이 없으므로 원금손실이 발생할 수 있습니다. 다만, 약관에서 보험회사가 최저 보증하는 최저 사망보험금 및 특별계정의 운용실적과는 관계없는 스마트전환형 계약 및 특약에 한하여는 예금보험공사가 보호하는 한도 내에서 보호합니다.
- 보장성보험은 은행의 예·적금과는 다른 상품이고, 저축(연금)에는 적합하지 않습니다.
- 갱신형보험은 연령의 증가, 위험률 변동 등으로 갱신할 때마다 보험료가 인상될 수 있습니다.
- 보험가입자는 계약 체결 시 청약에서 질문한 중요한 사항에 대해 사실대로 알려야 하며 이를 이행하지 않을 경우 보험회사는 보험금 지급을 거절할 수 있습니다.
- 타인의 사망을 보험사고로 하는 보험계약에서 그 타인의 서면에 의한 동의를 받지 않은 경우 무효 처리됩니다.
- 보험금 청구권 소멸시효는 3년으로 그 기간을 경과하면 보험금 지급이 제한됩니다.
- 이 보험계약은 예금자보호법에 따라 예금보험공사가 보호하되, 보호 한도는 본 보험회사에 있는 귀하의 모든 예금보호대상 금융상품의 해약환급금(또는 만기 시 보험금이나 사고보험금)에 기타지급금을 합하여 1인당 최고 5천만원이며 5천만원을 초과하는 나머지 금액은 보호하지 않습니다. 다만, 변액보험 및 변액보험으로 전환된 계약, 보험계약자 및 보험료 납부자가 법인이면 보호되지 않습니다.

