



# 삼성생명 GA소식지

23년 6월



삼성생명콜센터  
1588-3114



전산원격지원  
02-311-4500

6월 14일 전격 출시

# 삼성 다(多)모은 건강보험

## ☑️ 상품 주요내용 안내

### □ 삼성생명 건강보험 중 가장 저렴한 보험료

담보	표준체			고지우량체		
	일당백	다(多)모은	일당백 比	일당백	다(多)모은	일당백 比
암진단	9,180	8,970	-2%	8,510	8,320	-2%
뇌혈관질환	12,140	10,890	-10%	12,000	10,850	-10%
허혈심장질환	8,200	7,600	-7%	6,400	6,100	-5%

\* 40세(여) 20년납 90세만기, 특약 1천 가입 기준

※ 고지우량체 요건 : ① 비흡연(최근 1년이상) ② BMI지수 20이상 25미만

### □ 135개 특약 탑재로 고객 맞춤형 상품 설계 가능

- 주보험(사망보장) + 선택특약 (135개 : 비갱신형 71개 + 갱신형 64개)
- 간병보장 : 중증,중등도,경증간병진단 / (비갱신) 간병인 특약 등 도입
- 암보장 : 다빈치 로봇수술 / 원격전이암 특약 등 도입
- 뇌/심 보장 : 뇌,심산정특례 / 뇌혈관, 허혈심장진단 특약 등 도입
- 생활보장 : 재해골절 / 시니어 보장 / 자동차 부상 치료비 특약 등 도입

### □ 업계 인기 특약 도입으로 경쟁력 있는 담보 구성 가능

- 소액질병진단보험료납입지원 특약
  - 소액질병 발생 → 잔여 납입보험료 50% 보장  
(1년 미만 발생 시 25% 보장)
- 153대 질병수술 보장 특약
  - 수술 1회당 지급 / 비급여 수술 보장

※ 회사 내부 사정으로 인해 변경 가능성 있음

교육용

본 자료는 판매자 교육용 요약자료이며, 고객에게 제시 및 교부를 금합니다. 정확한 내용은 약관과 상품설명서를 확인하시기 바랍니다.

# 삼성생명 행복종신

**1** 체증형특약배수 확대를 통한 **전연령 완납시점 환급률 UP!!**  
 (주보험 비)  
 - 5/7년납 기준 2형 체증형보장특약 4배 부가 時 1배 대비 3~4% 인상

**2** **최소가입금액 인하로 다양한 고객 공략 가능**  
 - 주보험, 체증형보장특약(2형) : (기존) 1,000만 → (개정) 500만

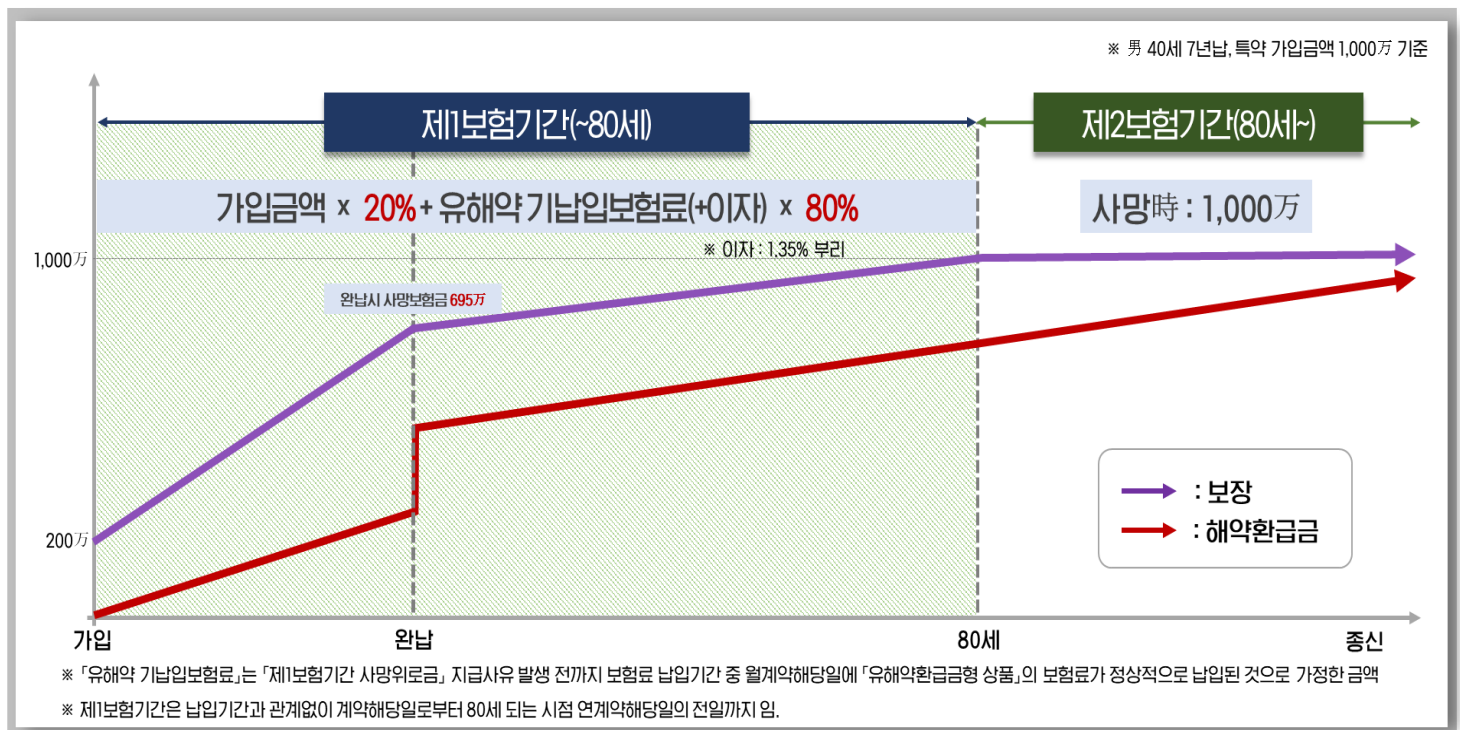
연령	설계	5년납			7년납		
		월보험료	총납입 보험료	해약환급금 (환급%)	월보험료	총납입 보험료	해약환급금 (환급%)
30	주 500만 체증특 2천만	199,150원	1,194만	1,223만 (102.3%)	144,650원	1,215만	1,304만 (107.3%)
40		232,650원	1,395만	1,431만 (102.5%)	168,900원	1,418만	1,526만 (107.5%)

[설계기준] 남자, 2형(플러스형) 주계약 및 체증형보장특약 1:4 가입, 완납시점 환급률 예시

**3** **연금선지급을 활용한 안정적 노후보장 가능**  
 - 은퇴생활기 최대 30년(매년/매월지급) 든든한 노후자금 활용 가능



「체증형 보장특약」 주보험 비 4배 까지 가입 가능





## 2형(플러스형) - 월 50만 Plan

설계기준 남자, 2형(플러스형) 주계약 및 체증형보장특약 1:4 가입, 완납시점 환급률 예시

연령	5년납			7년납		
	주보험 (체증형특)	월보험료 (총납입)	해약환급금 (환급%)	주보험 (체증형특)	월보험료 (총납입)	해약환급금 (환급%)
15	1,600만 (6,400만)	509,120원 (3,054만)	3,112만 (101.8%)	2,200만 (8,800만)	509,080원 (4,276만)	4,561만 (106.6%)
20	1,500만 (6,000만)	513,750원 (3,082만)	3,146만 (102.0%)	2,100만 (8,400만)	522,900원 (4,392만)	4,696만 (106.9%)
30	1,300만 (5,200만)	517,790원 (3,106만)	3,180만 (102.3%)	1,800만 (7,200만)	520,740원 (4,374만)	4,695만 (107.3%)
40	1,100만 (4,400만)	511,830원 (3,070만)	3,148만 (102.5%)	1,500만 (6,000만)	506,700원 (4,256만)	4,578만 (107.5%)
50	1,000만 (4,000만)	544,900원 (3,269만)	3,351만 (102.5%)	1,300만 (5,200만)	514,280원 (4,319만)	4,644만 (107.5%)
60				1,100만 (4,400만)	511,060원 (4,292만)	4,582만 (106.7%)

※ 적용이율 : 10년 이내 2.25%/10년 이후 1.75% (유지보너스 포함)



## 2형(플러스형) - 월 100만 Plan

설계기준 남자, 2형(플러스형) 주계약 및 체증형보장특약 1:4 가입, 완납시점 환급률 예시

연령	5년납			7년납		
	주보험 (체증형특)	월보험료 (총납입)	해약환급금 (환급%)	주보험 (체증형특)	월보험료 (총납입)	해약환급금 (환급%)
15	3,200만 (1억2,800만)	1,018,240원 (6,109만)	6,224만 (101.8%)	4,400만 (1억7,600만)	1,018,160원 (8,552만)	9,122만 (106.6%)
20	3,000만 (1억2,000만)	1,027,500원 (6,165만)	6,293만 (102.0%)	4,100만 (1억6,400만)	1,020,900원 (8,575만)	9,168만 (106.9%)
30	2,600만 (1억400만)	1,035,580원 (6,213만)	6,360만 (102.3%)	3,500만 (1억4,000만)	1,012,550원 (8,505만)	9,129만 (107.3%)
40	2,200만 (8,800만)	1,023,660원 (6,141만)	6,297만 (102.5%)	3,000만 (1억2,000만)	1,013,400원 (8,512만)	9,156만 (107.5%)
50	1,900만 (7,600만)	1,035,310원 (6,211만)	6,368만 (102.5%)	2,600만 (1억400만)	1,028,560원 (8,639만)	9,288만 (107.5%)
60				2,200만 (8,800만)	1,022,120원 (8,585만)	9,164만 (106.7%)

※ 적용이율 : 10년 이내 2.25%/10년 이후 1.75% (유지보너스 포함)



## 2형(플러스형) - 목적자금 2,000만 Plan

설계기준 남자, 2형(플러스형) 주계약 및 체증형보장특약 1:4 가입, 완납시점 환급률 예시

연령	5년납			7년납		
	주보험 (체증형특)	월보험료 (총납입)	해약환급금 (환급%)	주보험 (체증형특)	월보험료 (총납입)	해약환급금 (환급%)
15	1,100만 (4,400만)	350,020원 (2,100만)	2,139만 (101.8%)	1,000만 (4,000만)	231,400원 (1,943만)	2,073만 (106.6%)
20	1,000만 (4,000만)	342,500원 (2,055만)	2,097만 (102.0%)	900만 (3,600만)	224,100원 (1,882만)	2,012만 (106.9%)
30	900만 (3,600만)	358,470원 (2,150만)	2,201만 (102.3%)	800만 (3,200만)	231,440원 (1,944만)	2,086만 (107.3%)
40	700만 (2,800만)	325,710원 (1,954만)	2,003만 (102.5%)	700만 (2,800만)	236,460원 (1,986만)	2,136만 (107.5%)
50	600만 (2,400만)	326,940원 (1,961만)	2,010만 (102.5%)	600만 (2,400만)	237,360원 (1,993만)	2,143만 (107.5%)
60				500만 (2,000만)	232,300원 (1,951만)	2,082만 (106.7%)

※ 적용이율 : 10년 이내 2.25%/10년 이후 1.75% (유지보너스 포함)



## 2형(플러스형) - 목적자금 1억 Plan

설계기준 남자, 2형(플러스형) 주계약 및 체증형보장특약 1:4 가입, 완납시점 환급률 예시

연령	5년납			7년납		
	주보험 (체증형특)	월보험료 (총납입)	해약환급금 (환급%)	주보험 (체증형특)	월보험료 (총납입)	해약환급금 (환급%)
15	5,100만 (2억400만)	1,622,820원 (9,736만)	1억15만 (102.8%)	5,000만 (2억)	1,157,000원 (9,718만)	1억418만 (107.2%)
20	5,000만 (2억)	1,712,500원 (1억275만)	1억588만 (103.0%)	4,700만 (1억8,800만)	1,170,300원 (9,830만)	1억510만 (106.9%)
30	4,300만 (1억7,200만)	1,712,690원 (1억276만)	1억519만 (102.3%)	4,000만 (1억6,000만)	1,157,200원 (9,720만)	1억433만 (107.3%)
40	3,800만 (1억5,200만)	1,768,140원 (1억608만)	1억876만 (102.5%)	3,500만 (1억4,000만)	1,182,300원 (9,931만)	1억682만 (107.5%)
50	3,000만 (1억2,000만)	1,634,700원 (9,808만)	1억54만 (102.5%)	3,000만 (1억2,000만)	1,186,800원 (9,969만)	1억717만 (107.5%)
60				2,500만 (1억)	1,161,500원 (9,756만)	1억414만 (106.7%)

※ 적용이율 : 10년 이내 2.25%/10년 이후 1.75% (유지보너스 포함)



## 2형(플러스형) - 주 500만 / 특 2,000만 Plan

설계기준 남자, 2형(플러스형) 주계약 및 체증형보장특약 1:4 가입, 완납시점 환급률 예시

연령	5년납			7년납		
	월보험료	총납입 보험료	해약환급금 (환급%)	월보험료	총납입 보험료	해약환급금 (환급%)
15	159,100원	954만	972만 (101.8%)	115,700원	971만	1,036만 (106.6%)
20	171,250원	1,027만	1,048만 (102.0%)	124,500원	1,045만	1,118만 (106.9%)
30	199,150원	1,194만	1,223만 (102.3%)	144,650원	1,215만	1,304만 (107.3%)
40	232,650원	1,395만	1,431만 (102.5%)	168,900원	1,418만	1,526만 (107.5%)
50	272,450원	1,634만	1,675만 (102.5%)	197,800원	1,661만	1,786만 (107.5%)
60				232,300원	1,951만	2,082만 (106.7%)

※ 적용이율 : 10년 이내 2.25%/10년 이후 1.75% (유지보너스 포함)



## 2형(플러스형) - 주 5,000만 / 특 2억 Plan

설계기준 남자, 2형(플러스형) 주계약 및 체증형보장특약 1:4 가입, 완납시점 환급률 예시

연령	5년납			7년납		
	월보험료	총납입 보험료	해약환급금 (환급%)	월보험료	총납입 보험료	해약환급금 (환급%)
15	1,591,000원	9,546만	9,818만 (102.8%)	1,157,000원	9,718만	1억418만 (107.2%)
20	1,712,500원	1억275만	1억588만 (103.0%)	1,245,000원	1억 458만	1억1,236만 (107.4%)
30	1,991,500원	1억1,949만	1억2,346만 (103.3%)	1,446,500원	1억2,150만	1억3,106만 (107.8%)
40	2,326,500원	1억3,959만	1억4,444만 (103.4%)	1,689,000원	1억4,187만	1억5,334만 (108.0%)
50	2,724,500원	1억6,347만	1억6,911만 (103.4%)	1,978,000원	1억6,615만	1억7,949만 (108.0%)
60				2,323,000원	1억9,513만	2억929만 (107.2%)

※ 적용이율 : 10년 이내 2.25%/10년 이후 1.75% (유지보너스 포함)



## 2형(플러스형) - 주 7,000만 / 특 2.8억 Plan

설계기준 남자, 2형(플러스형) 주계약 및 체증형보장특약 1:4 가입, 완납시점 환급률 예시

연령	5년납			7년납		
	월보험료	총납입 보험료	해약환급금 (환급%)	월보험료	총납입 보험료	해약환급금 (환급%)
15	2,227,400원	1억3,364만	1억3,823만 (103.4%)	1,619,800원	1억3,606만	1억4,659만 (107.7%)
20	2,397,500원	1억4,385만	1억4,907만 (103.6%)	1,743,000원	1억4,641만	1억5,809만 (107.9%)
30	2,788,100원	1억6,728만	1억7,381만 (103.9%)	2,025,100원	1억7,010만	1억8,440만 (108.4%)
40	3,257,100원	1억9,542만	2억333만 (104.0%)	2,364,600원	1억9,862만	2억1,573만 (108.6%)
50	3,814,300원	2억2,885만	2억3,805만 (104.0%)	2,769,200원	2억3,261만	2억5,250만 (108.5%)
60				3,252,200원	2억7,318만	2억9,441만 (107.7%)

※ 적용이율 : 10년 이내 2.25%/10년 이후 1.75% (유지보너스 포함)



## 2형(플러스형) - 주 1억 / 특 4억 Plan

설계기준 남자, 2형(플러스형) 주계약 및 체증형보장특약 1:4 가입, 완납시점 환급률 예시

연령	5년납			7년납		
	월보험료	총납입 보험료	해약환급금 (환급%)	월보험료	총납입 보험료	해약환급금 (환급%)
15	3,182,000원	1억9,092만	1억9,748만 (103.4%)	2,314,000원	1억9,437만	2억941만 (107.7%)
20	3,425,000원	2억550만	2억1,295만 (103.6%)	2,490,000원	2억916만	2억2,585만 (107.9%)
30	3,983,000원	2억3,898만	2억4,830만 (103.9%)	2,893,000원	2억4,301만	2억6,342만 (108.4%)
40	4,653,000원	2억7,918만	2억9,047만 (104.0%)	3,378,000원	2억8,375만	3억818만 (108.6%)
50	5,449,000원	3억2,694만	3억4,007만 (104.0%)	3,956,000원	3억3,230만	3억6,071만 (108.5%)
60				4,646,000원	3억9,026만	4억2,059만 (107.7%)

※ 적용이율 : 10년 이내 2.25%/10년 이후 1.75% (유지보너스 포함)

# 삼성 [간편]New스탠다드 종신

## 1 납입기간 中 해약환급률 100% 달성 가능

- 20년납 가입 시 가입금액 무관 납입 中 12년 시점 해약환급률 100% 도달 可(단, 특정 가입나이 限)  
(표준체 : 남 15 ~ 41세 / 여 15 ~ 51세, 간편 : 남 30 ~ 40세 / 여 30 ~ 44세)

## 2 적립전환 활용을 통해 생애주기에 따른 자금 활용 가능

- 적립전환 신청 가능시기 『완납후 & 45세 이후 → 가입 후 10년 이후』 완화

## 3 장해 50% 보험료 환급 특약 활용 가능

- 장해 50% ↑ 시 약정보험료 환급(특약가입시) + 차회 보험료 납입면제  
- 간편상품은 재해장해 限 적용

## 4 일반/간편 동시 출시로 다양한 고객 공략 가능

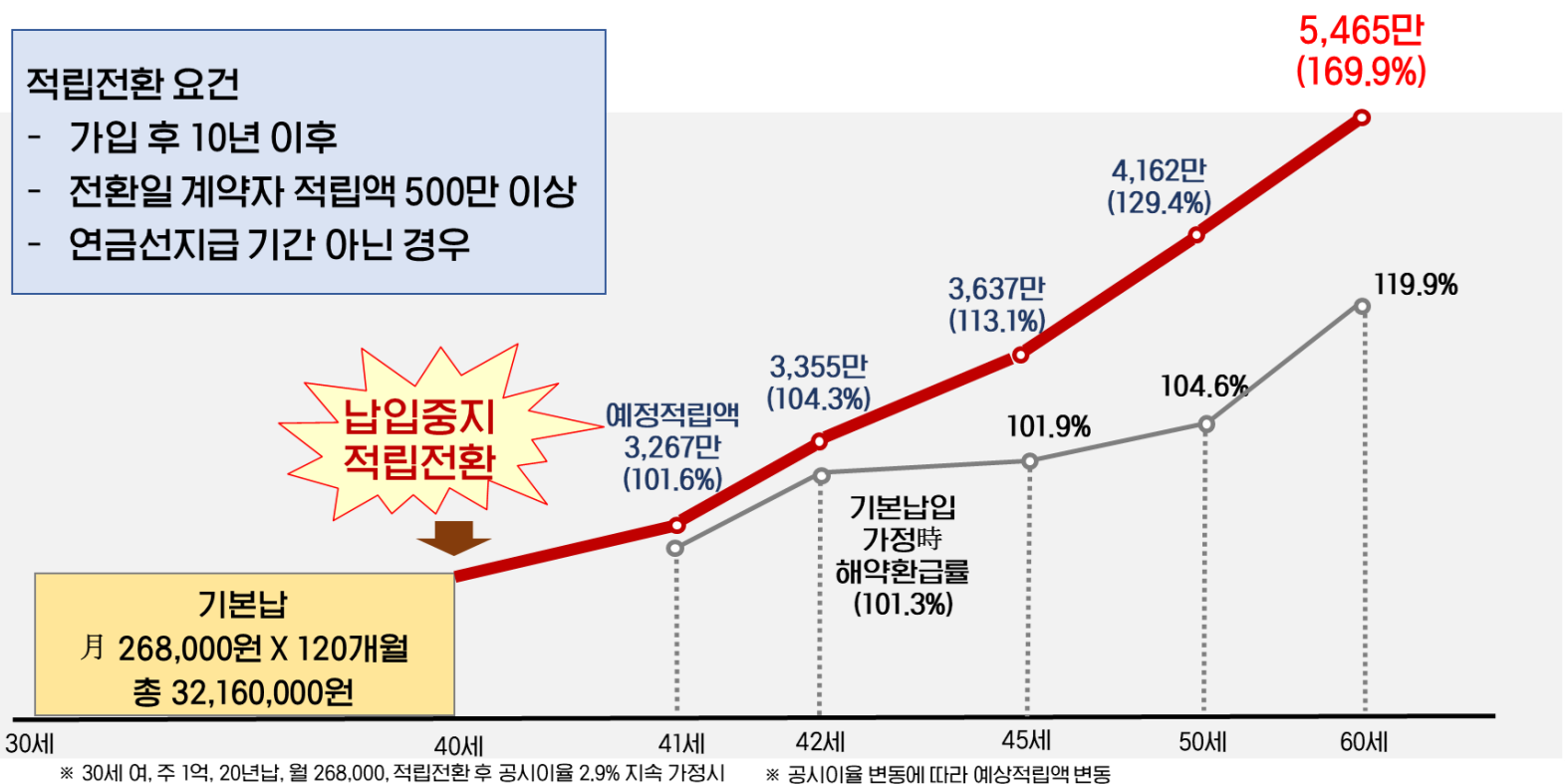
- '22년 삼성생명 판매 종신 신계약 건 中 표준체 68%, 간편 32%로 유병자 고객 니즈 충족 가능



적립전환 요건 완화로 가입 후 10년 시점, 45세 이전에도 적립전환 개시 可

### 적립전환 요건

- 가입 후 10년 이후
- 전환일 계약자 적립액 500만 이상
- 연금선지급 기간 아닌 경우







# 월 30만 Plan - 일반(1종-보증형, 특약 미가입)

\* 공시이율 2.4% 기준

성별	연령	주보험	20년납				
			월보험료	총납입P	10년	12년	20년
남	15	1억2,400만	301,320원	72,316,800원	35,648,510원 (98.5%)	43,790,440원 (100.9%)	75,347,660원 (104.1%)
	20	1억1,700만	300,690원	72,165,600원	35,545,910원 (98.5%)	43,683,050원 (100.8%)	75,217,420원 (104.2%)
	30	1억500만	302,400원	72,576,000원	35,757,730원 (98.5%)	43,931,680원 (100.8%)	75,570,130원 (104.1%)
	40	9,200만	302,680원	72,643,200원	35,550,380원 (97.8%)	43,652,160원 (100.1%)	74,963,200원 (103.1%)
	41	9,000만	300,600원	72,144,000원	35,263,620원 (97.7%)	43,296,250원 (100.0%)	74,342,420원 (103.0%)
	50	7,800만	300,300원	72,072,000원	34,431,790원 (95.5%)	42,245,850원 (97.6%)	72,495,980원 (100.5%)
	60	6,400만	304,640원	73,113,600원	32,927,580원 (90.0%)	40,322,100원 (91.9%)	69,029,610원 (94.4%)
여	15	1억3,200만	300,960원	72,230,400원	35,701,060원 (98.8%)	43,867,570원 (101.2%)	75,476,400원 (104.4%)
	20	1억2,500만	300,000원	72,000,000원	35,639,460원 (98.9%)	43,784,150원 (101.3%)	75,323,900원 (104.6%)
	30	1억1,200만	300,160원	72,038,400원	35,636,210원 (98.9%)	43,791,900원 (101.3%)	75,373,870원 (104.6%)
	40	9,900만	300,960원	72,230,400원	35,702,690원 (98.8%)	43,856,420원 (101.1%)	75,424,400원 (104.4%)
	50	8,600만	301,000원	72,240,000원	35,390,140원 (97.9%)	43,462,880원 (100.2%)	74,627,760원 (103.3%)
	51	8,500만	301,750원	72,420,000원	35,424,380원 (97.8%)	43,504,030원 (100.1%)	74,651,980원 (103.0%)
	60	7,200만	300,960원	72,230,400원	34,570,600원 (95.7%)	42,329,840원 (97.6%)	71,851,790원 (99.4%)



# 월 100만 Plan - 간편(1종-보증형, 특약 미가입)

\* 공시이율 2.4% 기준

성별	연령	주보험	20년납				
			월보험료	총납입P	10년	12년	20년
남	30	3억1,400만	1,001,660원	240,398,400원	118,504,250원 (98.5%)	145,669,200원 (100.9%)	250,893,780원 (104.3%)
	40	2억7,900만	1,007,190원	241,725,600원	118,186,630원 (97.7%)	145,042,070원 (100.0%)	249,033,160원 (103.0%)
	50	2억3,700만	1,002,510원	240,602,400원	112,903,020원 (93.8%)	138,265,410원 (95.7%)	238,246,700원 (99.0%)
	60	1억9,000만	1,005,100원	241,224,000원	102,647,790원 (85.1%)	125,863,550원 (86.9%)	222,131,930원 (92.0%)
	65	1억6,300만	1,004,080원	240,979,200원	95,031,770원 (78.8%)	116,723,470원 (80.7%)	211,550,600원 (87.7%)
여	30	3억3,700만	1,000,890원	240,213,600원	119,317,740원 (99.3%)	146,662,890원 (101.7%)	252,353,710원 (105.0%)
	40	3억100만	1,002,330원	240,559,200원	118,619,870원 (98.6%)	145,640,630원 (100.9%)	250,598,270원 (104.1%)
	44	2억8,500만	1,000,350원	240,084,000원	117,496,310원 (98.0%)	144,324,230원 (100.1%)	248,539,640원 (103.5%)
	50	2억6,400만	1,003,200원	240,768,000원	116,588,890원 (96.8%)	143,143,180원 (99.0%)	246,603,410원 (102.4%)
	60	2억2,400만	1,003,520원	240,844,800원	112,113,940원 (93.1%)	137,413,030원 (95.0%)	237,488,020원 (98.6%)
	65	2억	1,004,000원	240,960,000원	107,267,500원 (89.0%)	131,170,290원 (90.7%)	229,259,610원 (95.1%)

# [간편]착한/VVIP 상속종신

## 1 상속자산준비 및 상속세 재원 마련에 최적화

- 30억 초과건 고액심사 프로세스 운영(간편상품은 30억까지)

## 2 가성비 좋은 종신! 일반도 간편도 모두 저렴!!

- 일반 : 50세, 주보험 1억, 20년납, 남 21.5만, 여 18.1만  
 - 간편 : 50세, 주보험 1억, 20년납, 남 25만, 여 20.7만

## 3 최대 80세! 상속 니즈 높은 고연령 고객 가입 가능

- 사망보장 집중으로 이해 용이, 환급/연금/암보장 강화형 상품 대비 저렴

## 4 3/2/5에 해당하지 않으면 유병자 고객님도 가입 가능

- 3無보험 : 진단無 / 부담보, 삭감無 / 추가할증 無

**간편상품 限**

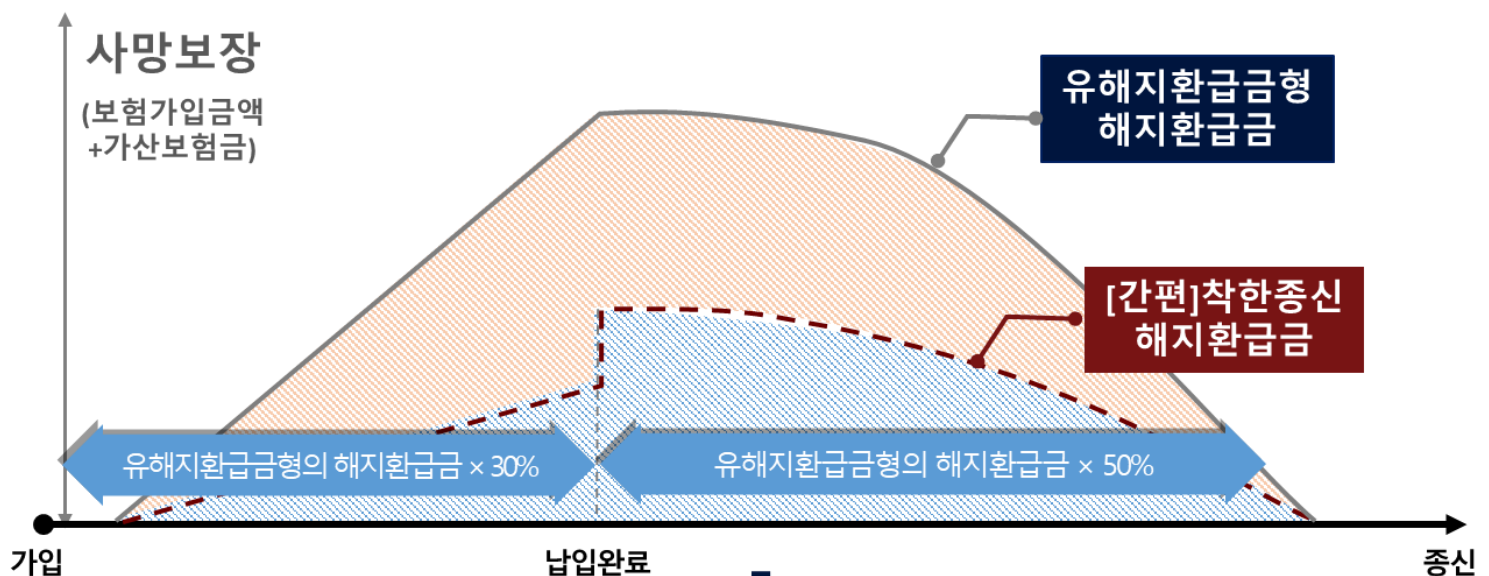


## (간편)우리집 착한종신 상품 구조

### 주보험

3억미만 : 삼성 [간편] 우리집 착한종신보험

3억이상 : 삼성 [간편] VVIP 상속종신보험



선택특약	정기특약(무배당, 무해지환급금형) [보험기간: 65/70/80세만기]
------	---



## 주보험 5억 Plan

상속세가 고민인 고객님의 OR 지켜야 할 기업이 있는 대표님께 제안

\* 공시이율 2.4% 기준

주보험 5억		15년납(180회)			
		VVIP상속종신		간편VVIP상속종신	
		월보험료	총납입보험료	월보험료	총납입보험료
남자	40세	1,020천	1억 8,360만	1,180천	2억 1,240만
	50세	1,340	2억 4,120만	1,550	2억 7,900만
	60세	1,800	3억 2,400만	2,110	3억 7,980만
	70세	2,715	4억 8,870만	3,070	5억 5,260만
여자	40세	875	1억 5,750만	1,000	1억 8,000만
	50세	1,135	2억 430만	1,295	2억 3,310만
	60세	1,505	2억 7,090만	1,705	3억 690만
	70세	2,150	3억 8,700만	2,380	4억 2,840만



## 주보험 1억 Plan

가장의 부재(대출, 자녀교육비, 장례비)가 고민인 고객님의 제안

\* 공시이율 2.4% 기준

주보험 1억		15년납(180회)			
		우리집착한종신		간편우리집착한종신	
		월보험료	총납입보험료	월보험료	총납입보험료
남자	40세	204천	3,672만	236천	4,248만
	50세	268	4,824만	310	5,580만
	60세	360	6,480만	422	7,596만
	70세	543	9,774만	614	1억 1,052만
여자	40세	175	3,150만	200	3,600만
	50세	227	4,086만	259	4,662만
	60세	301	5,418만	341	6,138만
	70세	430	7,740만	476	8,568만

# 삼성생명 [간편]경영인정기

**1 체증식 보장구조로 증가하는 상속세 Risk 대비 가능**

- 10%/15%/20% 체증형 선택시 시간이 경과할수록 사망보험금 증가(간편 10/15%)

**2 유병자 고객님도 간편고지로 최대 20억까지!**

- 고객 상황에 맞는 Risk 관리 가능

**3 긴급 유동자금 필요시 약관대출 활용 가능**

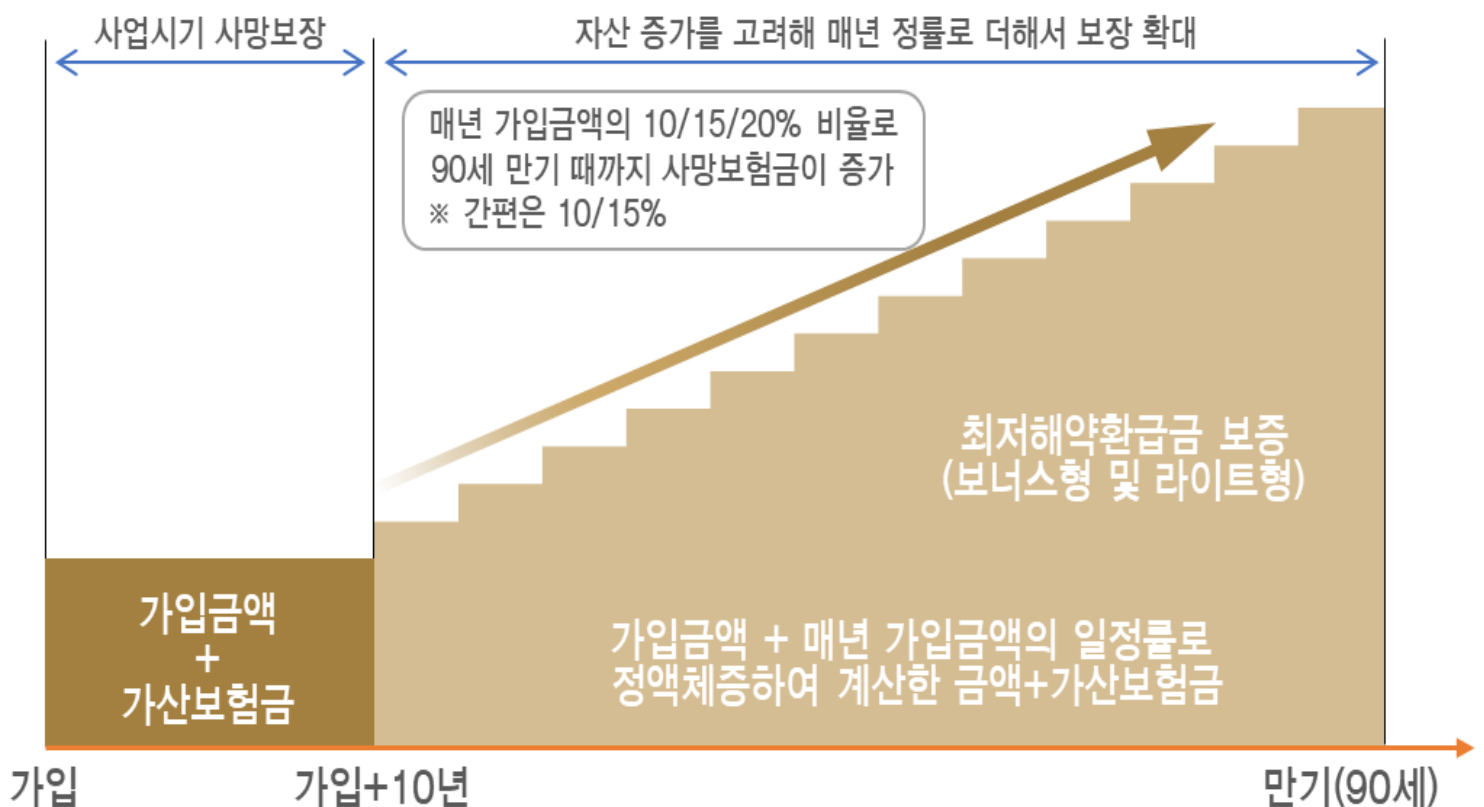
- 보험 가입 후 10년 이내, 피보험자 75세 미만, 보너스/라이트형, 전기납 한정

**4 연금·적립전환! 계약의 다양한 활용 가능**

- 보장형 계약 가입 후 7년이 지난 시점부터 일정 요건 충족 시 가능



**성장하는 대표님의 기업을 위한 최고의 선택**





## 일반 무진단 / 간편 최대가입 Plan

[가입 기준] 남자, 15%체증형, 90세만기 전기납

\* 공시이율 2.4% 기준

(단위:원)	경영인정기 15%형(남자)			간편경영인정기 15%형(남자)		
	주보험	보너스형	라이트형	주보험	보너스형	라이트형
30세	12억	6,996,000	6,600,000	16억	11,584,000	10,944,000
35세		7,248,000	6,840,000		11,952,000	11,296,000
40세		7,488,000	7,056,000		15,360,000	14,540,000
45세		7,692,000	7,260,000		15,740,000	14,880,000
50세	8억	5,256,000	4,952,000	20억	16,020,000	15,160,000
55세		5,344,000	5,032,000		16,220,000	15,340,000
60세		2,028,000	1,908,000		16,300,000	15,420,000
65세	1.5억	1,020,000	960,000	16,300,000	15,420,000	
70세	1억	697,000	654,000	16,420,000	15,520,000	

[무진단기준 피보험자당사합산기준 (신계약및 최근 2년 이내 기계약합산 단, 당사 백지고객 5억초과시 진단4고객 적용)



## (간편) 경영인정기 100만 Plan

[가입 기준] 남자, 15%체증형, 90세만기 전기납

\* 공시이율 2.4% 기준

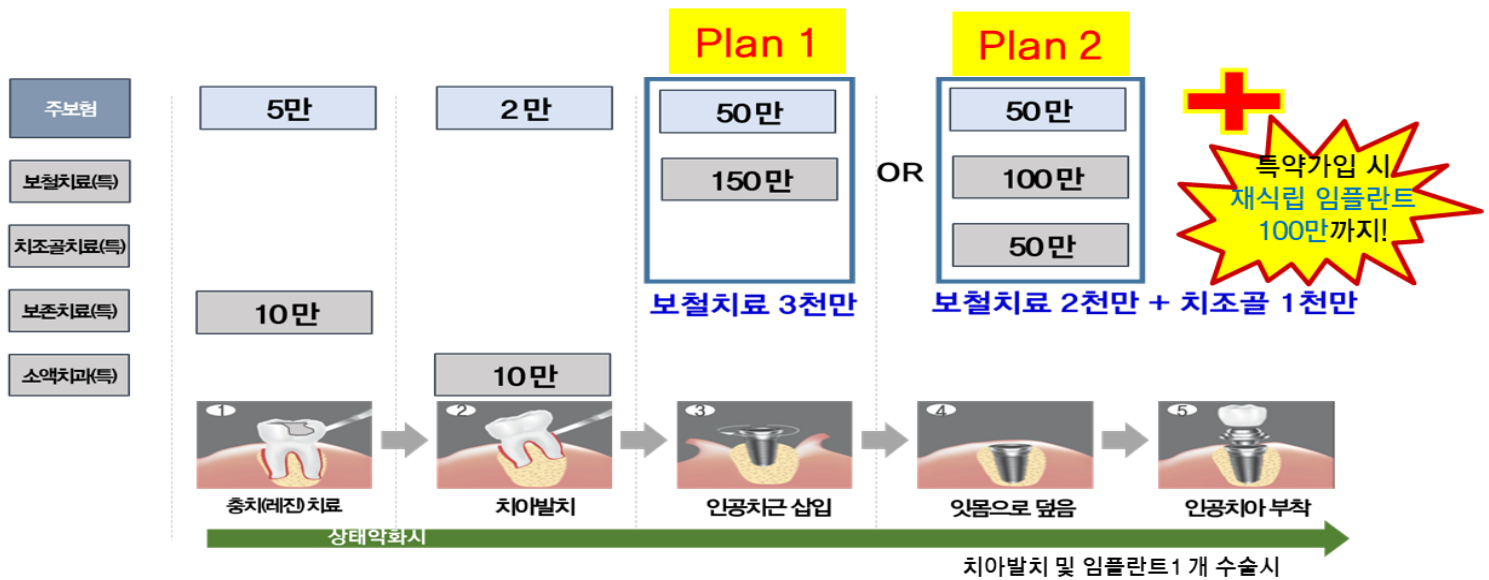
(단위:원)		월보험료	주보험 가입금액	해약환급률 (공시이율 2.4% 기준)					
				5년	10년	15년	20년	30년	
일 반	보 너 스 형	40세	1,004,640	1억 6,100만	76.1	96.7	103.9	107.0	113.2
		45세	1,006,370	1억 5,700만	76.3	96.2	103.1	105.7	107.6
		50세	1,005,210	1억 5,300만	75.8	95.0	101.5	103.1	96.3
	라 이 트 형	40세	1,005,480	1억 7,100만	80.8	95.2	100.4	105.4	113.3
		45세	1,004,300	1억 6,600만	80.9	94.5	99.5	103.8	107.2
		50세	1,008,970	1억 6,300만	80.5	93.4	97.9	101.2	95.4
간 편	보 너 스 형	40세	1,006,080	1억 3,100만	77.1	96.3	103.5	106.8	112.5
		45세	1,007,360	1억 2,800만	77.2	95.7	102.7	105.3	107.4
		50세	1,001,250	1억 2,500만	76.8	94.6	101.2	102.9	97.8
	라 이 트 형	40세	1,003,260	1억 3,800만	81.4	95.4	100.6	105.4	112.8
		45세	1,004,400	1억 3,500만	81.6	94.9	99.8	104.0	107.5
		50세	1,008,140	1억 3,300만	81.1	93.6	98.2	101.4	97.2

# 삼성생명 치아보험

**1 높은 가입연령과 보험기간, 노후에도 든든하게**  
 - 가입 나이 : 0~70세, 보험기간 : 최대 100세

**2 아프면? 치료 초과정 Full 보장, 안아프면? 영구치유지 100만**  
 - 발치(최대42만) → 치조골(최대50만) → 임플란트(최대200만) → 재식립(최대100만), 재해파절 (최대10만)

**3 업계 유일 치아 건강관리를 위한 현물 & 덴탈케어 서비스 제공**  
 - 보철/크라운치료시: 고급치술 Set 배송(5년), 스케일링/잇몸관리(연 1회, 5년), 구강관리 물품(10만)  
 - 가입자전원: 종합병원예약대행, 스케일링 알림, 셀프 구강관리지원등



Plan 1. 주보험 1천 / 보철치료 3천 / 재식립임플란트 2천 / 크라운치료 3천 / 보존치료 1천 / 소액치과 1천 / 재해파절 1천  
 Plan 2. 주보험 1천 / 보철치료 2천 / 치조골이식 1천 / 재식립임플란트 2천 / 크라운치료 3천 / 보존치료 1천 / 소액치과 1천 / 재해파절 1천

## 보장내용(일반)

담보	임플란트	재식립	크라운	인/온레이	복합레진	치조골이식	치아파절	영구치 발치	치수치료
PLAN 1	200만	100만	40만	20만	15만	-	10만	12만	3만
Plan 2	150만	100만	40만	20만	15만	50만	10만	12만	3만
감액	(2년후) 무제한		연 3개	무제한	무제한	(2년후) 무제한	연 3개	무제한	무제한
한도	2년 이내 50%		1년 이내 50%			2년 이내 50%	감액X	감액X	감액X

## 보험료(일반)

나이	30세	40세	50세	30세	40세	50세
Plan 1	46,202	65,662	100,338	48,190	63,184	95,070
Plan 2	44,002	62,162	93,238	45,990	59,884	88,370

**교육용** 본 자료는 판매자 교육용 요약자료이며, 고객에게 제시 및 교부를 금합니다. 정확한 내용은 약관과 상품설명서를 확인하시기 바랍니다.

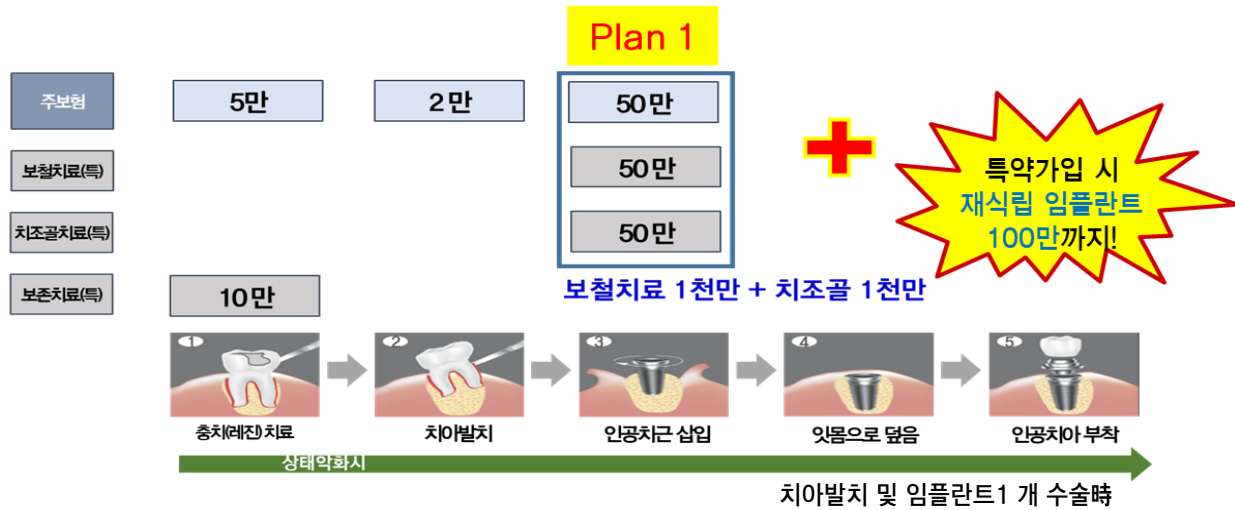
# 삼성생명 간편치아보험

**1 치주질환 유병력자도 가입이 가능한 '간편 치아'**  
 - 최근 5년 이내 치주질환으로 수술을 받았더라도, 1년내 치료 이력이 없으면 OK!

**2 업계 최대 수준의 보험기간, 노후에도 치과 비용 걱정 없이!**  
 - 가입 나이 : 30~70세, 보험기간 : 최대 100세

**3 아프면? 치료全过程 Full 보장, 안아프면? 영구치유지 100만**  
 - 발치(최대2만) → 치조골(최대50만) → 임플란트(최대100만) → 재식립 임플란트(최대100만)

**4 업계 유일 치아건강관리를 위한 현물 & 덴탈케어 서비스 제공**  
 - 보철/크라운치료시: 고급치설 Set 배송(5년), 스케일링/잇몸관리(연1회, 5년), 구강관리 물품(10만)  
 - 가입자전원: 종합병원예약대행, 스케일링알림, 셀프 구강관리지원등



Plan 1. 주보험 1천 / 보철치료 1천 / 치조골이식 1천 / 재식립임플란트 2천 / 크라운치료 1천 / 보존치료 1천 / 재해파절 1천

## 보험료(간편)

담보	임플란트	재식립	크라운	인/온레이	복합레진	치조골이식	치아파절	영구치 발치	치수치료
Plan 1	100만	100만	30만	20만	15만	50만	10만	2만	2만
감액	연 3개		연 3개	무제한	무제한	연 3개	연 3개	무제한	무제한
한도	2년 이내 50%		1년 이내 50%			2년 이내 50%	감액X	감액X	감액X

## 보험료(간편)

나이	30세	40세	50세	30세	40세	50세
Plan 1	58,750	71,650	103,830	78,080	95,280	108,870



# 삼성생명 꿈나무 어린이보험

**1** 주보험 하나로 종합보장이 가능한 올인원 보험  
 - 진단, 만기축하금 등 주요 보장을 주보험 내 올인원 구성으로 설계부담 無

**2** 만기時 환급금은 학자금/사회활동자금 등 활용 가능  
 - 1종(고급형) 주계약 2,000만 가입 후 만기교보험자 생존時 만기환급금 1,000만원 지급

**3** 가입고객 전원 『어린이성장케어서비스』 제공  
 - 가입 1개월 후 별도 신청없이 자동 개시되며, 만 18세(진단시최소5년)까지 제공

## ☑ 꿈나무 어린이보험 보장 내용

구분	주보험 보장내용	주보험(2,000만 가입기준)	
		1종(고급형)	2종(일반형)
3대 진단	다발성소아암/암/소액암	5,000/5,000/1,000万	5,000/3,000/600万
	뇌혈관/허혈심장질환	2,000万	(左同)
입원	질병·재해/상급병실(1인실)/재해	2/2/2万	(左同)
수술	중대질병진단/뇌질환/심질환 <small>* 뇌/심질환수술 비관혈 200万</small>	2,000/600/600万 <small>* 뇌/심질환수술 비관혈 200万</small>	2,000/300/300万 <small>* 뇌/심질환수술 비관혈 100万</small>
	1~5종 수술	10~300万	(左同)
치료	응급실내원/독감	2/20万	(左同)
	수족구/RSV/감염증/특정비이단스질환	20/20/10万	(左同)
재해 기타	교통재해장해/일반재해장해	최대10,000/최대5,000万	최대6,000/최대3,000万
	골절/깁스/화상/특정감염병진단	20/10/20/30万	(左同)
기타	만기보험금/성장케어서비스	1,000万/제공	500万/제공

# 성장케어 서비스 안내

<b>성장장애케어</b> 성장판검사(1회)  수면장애검사(1회) 	<b>학습장애케어</b> 언어평가검사우대  학습장애 자가검사 프로그램제공 <b>전용App</b>	<b>마음건강인전사고</b> 자녀/부모별 대면심리상담(6회)  미술심리상담(3회) <b>전용App</b>	<b>기본건강케어</b> 간호사동행  건강상담/병원예약 
--	--	---	---

\*상기서비스는 이해를 돕기위한 예시이며, 자세한 내용은 가입설계서 상 「성장케어서비스에 관한 사항」을 참고하시기 바랍니다.

# 꿈나무 어린이보험 보험료 예시

[가입기준] 주보험 2,000만(고급형)

구분 (단위:원)	20년 만기				30세 만기			
	10년납		전기납		10년납		전기납	
	남자	여자	남자	여자	남자	여자	남자	여자
0세	110,200	106,200	61,600	59,400	106,200	101,600	45,400	43,400
1세	109,200	105,200	61,200	59,000	105,600	101,200	46,200	44,400
2세	108,200	104,200	60,600	58,400	105,000	100,800	47,000	45,200
3세	107,200	103,200	60,000	57,800	104,400	100,400	48,000	46,200
4세	106,200	102,200	59,600	57,400	103,800	100,000	49,000	47,200
5세	105,400	101,400	59,000	56,800	103,400	99,600	49,800	48,000
6세	104,800	100,800	58,800	56,600	103,200	99,400	51,200	49,400
7세	104,200	100,400	58,600	56,400	103,200	99,600	52,800	51,000
8세	104,000	100,200	58,400	56,400	103,400	99,800	54,800	52,800
9세	104,000	100,400	58,400	56,400	103,600	100,200	56,800	55,000
10세	104,000	100,600	58,400	56,400	104,000	100,600	58,400	56,400
11세					104,400	101,200	61,000	59,200
12세					104,800	101,800	64,000	62,000
13세					105,400	102,400	67,200	65,400
14세					105,800	103,200	71,000	69,400
15세					106,400	104,000	74,400	72,800

**교육용** 본 자료는 판매자 교육용 요약자료이며, 고객에게 제시 및 교부를 금합니다. 정확한 내용은 약관과 상품설명서를 확인하시기 바랍니다.

# 삼성생명 꿈담은 자녀보험

**1 주보험 하나로 가입은 심플하게! 보장은 풍성하게!**

- 주보험 일체형 구조로 진단/입원/수술/통원 등 올인원 보장

**2 만기축하금 최대 2천만원수령으로 이벤트 자금 활용**

\* 주보험 2천만 가입 시

- 만기 시점 피보험자 생존 시 축하금 지급

**3 7세부터 30세까지 가입! 틈새 시장 공략 가능**

- 성장기부터 사회초년기까지, 다양한 보장에 만기축하금까지 Cover

**4 기존 어린이보험과 차별화된 보장 제공**

- 꿈나무 어린이 未보장 → 특정4대 소화계질환, 고액암, 중환자실입원

 **꼭 필요한 보장부터, 미래의 목적자금까지 한 번에!!**

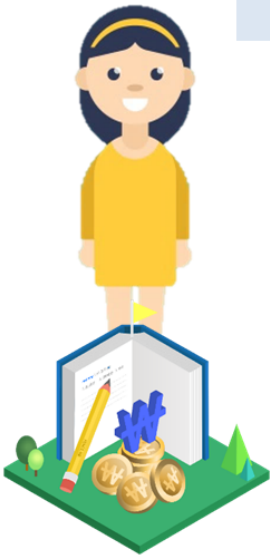
구분	주보험 보장내용	주보험(2,000만 가입기준)	
		1종(고급형)	2종(일반형)
3대 진단	고액치료비암/암/소액암	2,000/3,000/600만	2,000/3,000/600만
	뇌출혈/급성심근경색증	각1,000만	각1,000만
	뇌혈관/허혈심장질환	각2,000만	각2,000만
	특정4대소화계질환(궤양)	200만	200만
입원	질병·재해/상급병실/재해/중환자실 <small>* 1인실</small>	2/2/2/10만	2/2/2/10만
수술	중대질병/뇌/심	2,000/600/600만 <small>* 뇌/심질환수술 비관혈 200만</small>	2,000/600/600만 <small>* 뇌/심질환수술 비관혈 200만</small>
	신수술 II (1~7종)/질재	10~500만/회당20만	-
통원/치료	응급실내원/독감항바이러스	2/20만	2/20만
재해 기타	교통재해장해/일반재해장해	최대1억/최대5,000만	최대1억/최대5,000만
	골절/깁스/화상/특정감염병	20/10/20/20만	20/10/20/20만
기타	만기축하금	<b>2,000만</b>	<b>2,000만</b>

**교육용** 본 자료는 판매자 교육용 요약자료이며, 고객에게 제시 및 교부를 금합니다. 정확한 내용은 약관과 상품설명서를 확인하시기 바랍니다.



# 초등학생(7세)부터 사회초년생(30세)까지 폭넓은 가입 연령

## 어린이날 선물



※ 7세 女 月9.92만  
1종(주보험 2천만,고급형,전기납)

**【진단】** 암 3천만  
뇌혈관/허혈심장 2천만  
특정4대소화계 2백만

**【입원】** 입원 2만, 재해 2만  
상급 2만, 중환자실 10만

**【수술】** 중대수술 2천만  
뇌/심수술, 신수술/질재

**【치료/기타】** 응급실/독감  
골절/깁스/화상/특정감염병

\* 27세 만기축하금 2천만  
→ 학자금/독립자금  
결혼자금 등 활용

## 사회초년생 기본 보장

※ 30세 男 月11.7만  
1종(주보험 2천만,고급형,전기납)



### 동일한 보장 기반

만기환급금으로 부담 적은  
『꿈담은자녀』

\* 50세 만기축하금 2천만  
→ 각종 목적자금 활용

- 우리 자녀 최고의 어린이날 선물은 『보장』과 『목적자금』의 시작으로!
- 아직 종합보장, 종신보험 니즈가 없는 사회초년생도 10만원대로 가볍게!!



# 꿈담은 자녀보험 보험료 예시

[가입기준] 주보험 2,000만(고급형)

구분 (단위:원)	20년 만기			
	10년납		전기납	
	남자	여자	남자	여자
7세	182,600	178,200	101,600	99,200
10세	182,600	178,400	101,600	99,400
15세	184,400	181,400	102,600	101,000
20세	188,600	186,800	105,000	104,200
25세	196,200	194,600	109,400	108,800
30세	209,000	204,600	117,000	114,600

교육용

본 자료는 판매자 교육용 요약자료이며, 고객에게 제시 및 교부를 금합니다. 정확한 내용은 약관과 상품설명서를 확인하시기 바랍니다.

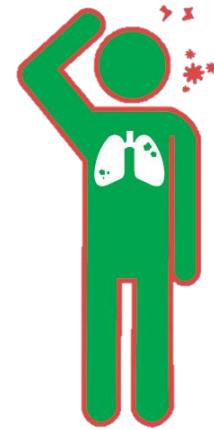
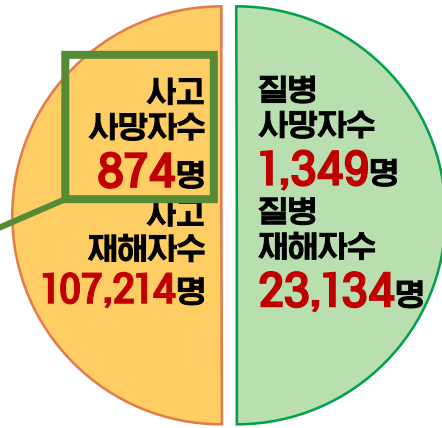
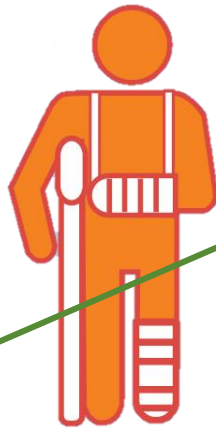
# 삼성 기업재해 보장보험



'22년 산업재해 사망자수 **2,223명** / 재해자수 **130,348명**

(전년 比 143명 증가)

(전년 比 21,969명 증가)



떨어짐  
332명



36.8%

부딪힘  
92명



끼임  
90명



10.5%

사업장외  
교통사고  
77명



9.0%

물체에 맞음  
57명



6.5%

깔림·뒤집힘  
53명



20.8%

\* 출처 : 안전보건공단 디지털전략실

## 1 재해사고시 보험금 지급을 통한 보상재원 마련

- 산재 인정 여부와 상관없이 약관에서 정한 사고에 대해 보장

## 2 보험사고 발생 이후 변동없는 보험료

- 산재사고 발생시 산재보험료 상승 가능성 有 ← 당사 단체보험료는 변동 없음(갱신보험료 제외)

## 3 순수형, 환급형 선택 및 5인 미만 사업장(2~4)도 보장 가능

- 5인 이상: 순수형/50/70/80/90/100%, 5인 미만: 순수형/50/70%

## 4 종업원 퇴직 시 피보험자 교체 가능

- 피보험자의 보험만기 전 퇴직 시 신규채용자와 변경 가능



## 탄탄보장 Plan(2억)

- 4만원대 저렴한 보험료로 산재사망 최대 2억까지 보장

보험료				
	설계내용	남자	여자	총 보험료
주보험_70% 환급형	1,600	11,952	9,840	21,792
신상해보장G특약	2,400	25,368	20,712	46,080
상해보장G특약	5,000	3,200	1,600	4,800
신산업재해사망특약	5,000	1,000	1,000	2,000
신상해장해연금G특약	3,000	600	240	840
재해치료보장특약	1,000	2,700	1,800	4,500
킵스치료특약	1,000	220	140	360
신상해입원특약	3,000	1,800	1,800	3,600
합계보험료		46,840	37,132	83,972
만기환급률		55.7%	57.5%	56.5%

보장내용	
산재사망(재해원인)	2억
재해사망	1.5억
산재사망	0.5억
재해장해	1.1억 × 장해지급률 <sup>(1)</sup>
재해장해연금 <sup>(2)</sup>	매년 900만 × 20년
중화상진단	1000만
재해성형	300만/200만
재해수술	100만
재해골절	30만
5대재해골절	20만
킵스치료	10만
재해입원	3만

(1) 장해지급률 = 3~100%  
(2) 재해장해연금 = 합산장해 80% 이상

\* 제조업, 위험3등급, 중위험, 1종(재해사망보장형), 70%환급형, 10년만기 10년납, 40세 기준



## 든든환급 Plan(2억)

- 높은 환급률을 활용한 든든한 기업 목적자금 마련

보험료				
	설계내용	남자	여자	총 보험료
주보험_90% 환급형	1,600	26,896	22,288	49,184
신상해보장G특약	2,400	56,976	46,824	103,800
상해보장G특약	5,000	3,200	1,600	4,800
신산업재해사망특약	5,000	1,000	1,000	2,000
신상해장해연금G특약	3,000	600	240	840
재해치료보장특약	1,000	2,700	1,800	4,500
킵스치료특약	1,000	220	140	360
신상해입원특약	3,000	1,800	1,800	3,600
합계보험료		93,392	75,692	169,084
만기환급률		80.8%	82.1%	81.4%

보장내용	
산재사망(재해원인)	2억
재해사망	1.5억
산재사망	0.5억
재해장해	1.1억 × 장해지급률 <sup>(1)</sup>
재해장해연금 <sup>(2)</sup>	매년 900만 × 20년
중화상진단	1000만
재해성형	300만/200만
재해수술	100만
재해골절	30만
5대재해골절	20만
킵스치료	10만
재해입원	3만

\* 제조업, 위험3등급, 중위험, 1종(재해사망보장형), 90%환급형, 10년만기 10년납, 40세 기준

교육용

본 자료는 판매자 교육용 요약자료이며, 고객에게 제시 및 교부를 금합니다. 정확한 내용은 약관과 상품설명서를 확인하시기 바랍니다.