

## KB라이프생명

스타  
뉴스

Star News

2023. 05

## | Contents |

KB라이프생명 추천상품 라인업	02
모두가 만족할 수 있는 명품 연금보험 (무)100세 만족 연금보험	04
명품노후 준비가 필요한 이유 (무)100세 만족 연금보험 주요특징	06
KB,CEO정기보험(무) & (무)경영인정기보험 주요특징	08
KB,[약:속] 중신보험 II (무) 주요특징	10
KB,[약:속] 중신보험 II (무) 주요특징	11
7년약속(무)KB평생중신보험 II 주요특징	12
(무)KB생활비지급보험(갱신형) 주요특징	13
KB라이프생명 법인계약 구비서류	14
KB라이프생명 공지사항	15
KB라이프생명 업무연락처	16

## | 부록 | 알.쓸.금.용

For the Riches  
2023년 환율 동향과 투자전략For Doctors  
의료업의 표준소득률과  
종합소득세For CEOs  
사업자의 노란우산공제제도 활용방안카카오톡 KB라이프생명 GA채널을 통해 확인하실 수  
있습니다

## 내 나이가 어때서

'100세 인생 어떻게 준비하고 행복하게 살 것인가'



※ 상품 관련 자세한 사항은 반드시 해당 기관 및 금융상품서를 확인하시기 바랍니다.

※ 이 자료는 설계사 교육용으로 제작된 자료로 모의물 사용 시 '금융소비자보호법' 등 관련 법령에 의해 처벌될 수 있으며, 분리  
(보장)사용을 금지하고 있습니다.

# KB라이프생명 추천상품

(2023년 5월 기준)



스타라이브라리

구분	상품명	특징
보장성	<p><b>Upgrade</b></p> <p>KB,[약:속]종신보험Ⅱ(무) (해약환급금 과소지급형)</p>	<ul style="list-style-type: none"> <li>- 가입과 동시에 사망보험금 매년 10%씩 체증, 최대 200% + 장기우지보너스 발생후 적립액</li> <li>- 납입완료시 환급률 100% + a</li> <li>- 납기 이후 매년 환급률 상승</li> <li>- 해약환급금의 90%까지 보험계약대출 가능</li> <li>- 2형 간편심사형의 경우 3.2.5조건<sup>주1)</sup> 충족시 서류 / 진단없이 간편하게 가입가능</li> <li>- <b>5년납 106.0%, 7년납 108.1%, 10년납 108.8%, 15년납 109.3%, 20년납 109.6%</b></li> <li>- 납기별 완납시점 환급률(기준 : 40세, 남자, 월납)</li> </ul>
	<p>(무)KB 라이프 역모기지 종신보험 (가입금액형, 해약환급금 미지급형)</p> <p>(무)KB 라이프 역모기지 종신보험 (기납입보험료플러스형, 해약환급금 미지급형)</p>	<ul style="list-style-type: none"> <li>- 보험계약역모기지특약 의무부가로 조건충족 시 역모기지지급 신청가능</li> <li>- 역모기지지급연액 = 가입금액 X 역모기지지급연액 지급률</li> <li>- 해약환급금 미지급형으로 표준형 대비 같은 보험료로 큰 보장</li> </ul>
	<p>7년의약속(무)KB평생종신보험Ⅱ (해약환급금 과소지급형)</p>	<ul style="list-style-type: none"> <li>- 20년납 단일납, 7년차 환급률 100%</li> <li>- 납입기간 이후 최대 80세까지 환급률 상승</li> <li>- 해약환급금의 90%까지 보험계약대출가능</li> <li>※ 2형 Light형의 경우 : 완화된 인수기준, 일반형 대비 저렴한 보험료</li> </ul>
	<p><b>New</b></p> <p>(무)간편한 함께크는 종신보험 (해약환급금 일부지급형)</p>	<ul style="list-style-type: none"> <li>- 3,2,5조건<sup>주1)</sup> 충족시 서류 / 진단없이 간편하게 가입가능</li> <li>- 가입연령 최대 남자 67세, 여자 70세</li> <li>- 성별, 가입 연령에 상관없이 동일한 해약환급률</li> <li>- 5년납 101.3%, 7년납 103.6%, 10년납 106.6%, 15년납 111.4%, 20년납 115.1%</li> </ul>
	<p>(무)함께크는 종신보험 (해약환급금 일부지급형)</p>	<ul style="list-style-type: none"> <li>- 가입 5년 후부터 가입금액의 5%씩 10년간 사망보장 체증</li> <li>- 납기별 완납시점 환급률(기준 : 40세, 남자, 월납) 5년납 101.3%, 7년납 103.6%, 10년납 106.6%, 15년납 111.4%, 20년납 115.1%</li> </ul>
	<p>KB,시니어 [약:속] 종신보험(무) (해약환급금 과소지급형)</p>	<ul style="list-style-type: none"> <li>- 최대 78세까지 가입가능</li> <li>- 납입완료 + 3년 시점 환급률 100%</li> <li>※ 2형 Light형의 경우 : 최대 78세까지 가입가능, 완화된 인수기준, 일반형 대비 저렴한 보험료</li> </ul>
	<p><b>Upgrade</b></p> <p>KB,CEO정기보험(무) 1종(일반심사형), 2종(간편심사형)</p>	<ul style="list-style-type: none"> <li>- 가입 후 7년시점부터 사망보험금 체증으로 필요한 시기에 “집중보장” 10%, 15%, 20% 체증(최대 30년)</li> <li>- 2종 간편심사형의 경우 3.2.5 조건<sup>주1)</sup> 충족시 <b>최대 가입금액 20억까지 가입가능</b>, 해약환급금의 70%까지 보험계약대출 가능</li> <li>※ 단, 회사가 정한 조건에 따라 다를 수 있음</li> </ul>

주1) 3개월이내 입원, 수술, 추가검사의 의사소견 없음, 2년내내 질병 또는 사고로 입원, 수술 없음, 5년내내 암으로 인해 진단, 입원, 수술 없음

# KB라이프생명 추천상품

(2023년 5월 기준)



스타라이브라리

구분	상품명	특징
보장성	(무)간편한경영인정기보험	- 10%체증형: 가입 10년 후부터 사망시까지 매년 가입금액의 10%씩 체증(최대 30년체증) + 장기유지 보너스 - 15%체증형: 가입 10년 후부터 사망시까지 매년 가입금액의 15%씩 체증(최대 30년체증) + 장기유지 보너스
	(무)경영인정기보험	- 만기환급금 없는 순수보장성 상품: 20년납 / 전기납 - 기본보험기간: 20년 만기 / 80세 만기 / 90세 만기
	(무)KB생활비지급보험(갱신형)	암진단급여금(최초 1회), 암진단 생활자금 36개월 확정지급
저축성	(무)100세 만족 연금보험	- 연금 개시 후 조기사망시에도 100세까지 연금액 보충 지급 (단, 연금지급형태가 100세 보충기간부 종신일 때) - 전기납, 감액완납 가능 (최저 3천만원) - 사망보험금액: Max(기본사망보험금액, 사망 당시 계약자적립액 + 기본사망보험금액 20%) 단, "기본사망보험금액의 20%"에 해당하는 계약자적립액은 상기 "사망 당시 계약자적립액"에 포함되지 않습니다.
	(무)VIP 변액연금보험	- 연금재원 보증형 변액연금 - 최소보험료 30만원, 여유자금 추가납입 가능 - 퇴직, 폐업, 장기요양시 납입 종료 신청가능 (단, 약관에 기재된 모든 조건 충족시 납입종료 가능)
	(무)더 큰 드림 변액연금보험 (연금재원미보증형)	- 연금재원 미보증 변액연금 - 최소보험료 30만원(납입기간 10년 미만) / 20만원 이상(납입기간 10년 이상) - 원하는 펀드 100% 선택가능 (단, 계약체결 시 단기안정채권형 펀드 선택불가, 매년 12회 이내 펀드 변경 가능, 단기안정채권형 펀드 투입비율 최대 25%까지 선택 가능)
	보종의힘(무)KB변액연금보험	- 최저실적연금총액보증(GMWB)에 따라 가입시점에 연금총액 확정 - 추가납입 / 중도인출 수수료 없음 - 펀드 변경시 이전 계약자적립액의 0.1% 이내에서 5,000원을 한도로 청구(단, 연 4회에 한하여 면제)
	(무)스타플러스 달러평생소득변액 연금보험 (일시납, 월납)	- 정해진 지급율대로 노후소득보증금액 달러로 평생지급 (노후소득종신연금 선택시) - 남녀지급율 동일 - 의무거치기간 無, 노후소득 최소개시연령: 45세 - 최소보험료: (일시납) 3만달러, (월납) 5년납 500달러, 7년납 400달러, 10년납 300달러

\* 상품 관련 자세한 사항은 반드시 해당 약관 및 상품설명서를 확인하시기 바랍니다.

\* 이 자료는 설계사 교육용으로 제작된 자료로 모집용 사용 시 "금융소비자보호법, 등 관련 법령에 의해 처벌될 수 있으며, 분배(발)장사유를 금지하고 있습니다.

\* 이 보험계약을 중도 해지할 경우 해약환급금은 납입한 보험료에서 경과된 기간의 위험보험료, 계약비율·유지비용, 해약공제금액등이 차감되므로 납입보험료보다 적거나 없을 수도 있습니다.



## 어떤 노후를 준비하시겠습니까?

망설이지 마세요.  
명품노후의 시작은  
바로 '지금'이어야 합니다



부의 대물림

# 명품노후

## 고객에게 어떤 노후를 만들어 주시겠습니까?

명품FC의 올바른 선택으로  
'지금' 고객의 미래를  
바꿀 수 있습니다



가난의 대물림

# 강동노후

### 모두가 '만족'할 수 있는 명품 연금보험 (무)100세 만족 연금보험



# 명품노후 준비가 필요한 이유



## 은퇴라는건? 다음 달 내 월급통장에... 0원이 찍히는것!

### 고령화 속도 세계 1위

자료 : 2021.3.3 보도자료, 한국경제연구원

### 노인 빈곤율 세계 1위 43.4%

자료 : 2017~2020 노인 빈곤율 합계, OECD 경제협력개발기구

### 독거노인 비율 2020년 19.6%

자료 : 2020 삶의 질 보고서, 통계청

### 60세 이상 사회적 고립도 36.6%

자료 : 2020 삶의 질 보고서, 통계청



## 통계로 보는 노후 파산

### 개인파산 접수사건 1만 683건

#### 파산 연령대

50대 이상 83.3%



#### 가장 많은 파산 가구형태

1인 가구 50%



#### 파산의 원인

생활비 부족 44.5%

사업의 경영파탄 22%

월수입 100만원 미만 81.2%

#### 노인가구의 부채

노인가구의 27.1% 부채

평균 규모 1,892만원



자료 : 2020년 서울금융복지상담센터, 개인파산신청자 통계, 통계청

### 사회·경제적 취약 계층의 생계 위협

## OECD 국가 노인빈곤율

### 한국

43.4%

미국 23.1%

일본 20.0%

영국 15.5%

스웨덴 11.4%

독일 9.8%

프랑스 4.1%

14.4%  
전체 OECD 평균



자료 : 2017~2020 노인빈곤율 합계, OECD 경제협력개발기구

### 빠져나오기 힘든 빈곤 지옥

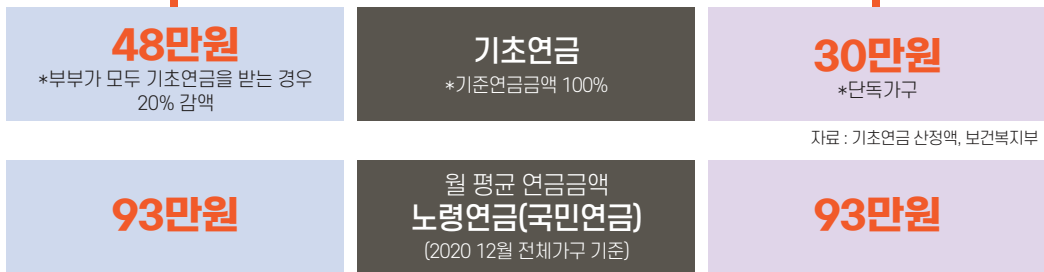
# 명품노후 준비가 필요한 이유

노후준비? 그때가면 어떻게든 되겠지...  
하지만 그때가도 어떻게 되지 않는 현실!



자료 : 2020.12 국민노후보장패널 8차 조사, 국민연금공단, 국민연금연구원

**기초 & 국민연금만으로는 턱없이 부족**



자료 : 기초연금 산정액, 보건복지부

\*전체 노령연금 수급자 중 20년이상 가입자/자료 : 2020 국민연금 지급 통계현황 발표, 국민연금공단



가입주체	핸드폰	자동차	<b>나(본인)</b>
수명	2년	10년	100년
	자동차도 매년 보험을 들고 2년을 사용하는 핸드폰도 보험을 가입하는 세상		<b>보장기간이 100세보다 더 긴 상품이 필요해 질수도 있다.</b>

※ 상품 관련 자세한 사항은 반드시 해당 약관 및 상품설명서를 확인하시기 바랍니다.  
※ 이 자료는 설계사 교육용으로 제작된 자료로 모집용 사용 시 「금융소비자보호법」 등 관련 법령에 의해 처벌될 수 있으며, 분례(발)장사용을 금지하고 있습니다.

**설계사 교육용** 이 상품은 보험상품이며 은행의 예·적금과 다릅니다.

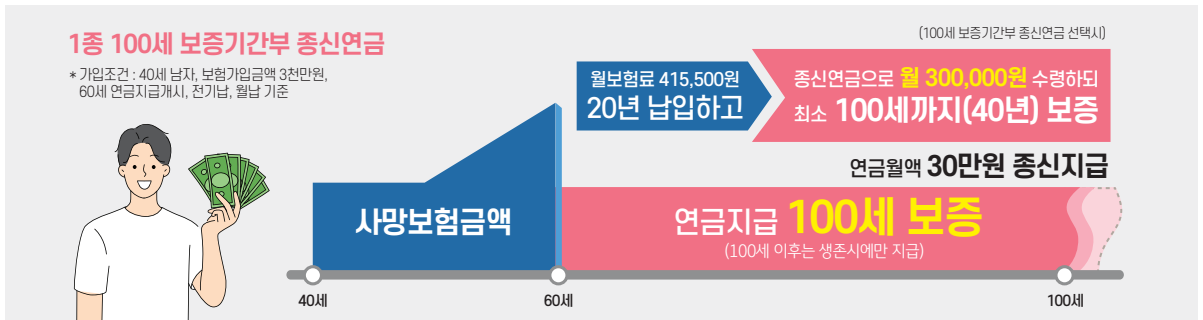
준법승인번호 : GSM-2304009-1(2023.04.27~2024.04.26)

# 상품별 주요특징 (무)100세 만족 연금보험

- 보험료 산출 시 적용이율 2.75% 확정 적용** (연금개시 전까지) **보험료 납입 시 해약환급금, 사망보험금, 연금지급액이 확정** (보험료 산출시 적용 이율 : 사망보장기간 연복리 2.75%, 연금지급기간 연복리1.0%)  
※ 중도해지시 지급되는 해약환급금은 이미 납입한 보험료보다 매우 적거나 없을 수 있음
- 연금개시 후 월연금액 확정지급** **은퇴 후 종신까지 변하지 않는 연금액 수령** (보장기간부 종신연금 선택 시 100세 보증 선택 가능)
- 연금개시 전 사망보험금 지급** **‘가입금액’ 또는 ‘적립액 + 가입금액의 20%’ 중 큰 금액을 사망보장**
- 감액환납 가능 활용** **보험료 납부가 어려울 경우 감액환납 가능 활용**
- 보험계약대출을 활용한 자금활용** **긴급 필요자금 발생 시 보험계약대출 활용 가능** (주계약 해약환급금의 90%이내 한도)



## ☑ 상품도해 예시



### ☑ 보험종류

무배당 100세 만족 연금보험

### ☑ 사망보장기간 및 가입나이

사망보장 기간	55세만기	60세만기	65세만기	70세만기
가입나이	만15세~40세	20세~45세	25세~50세	30세~55세

### ☑ 보험료 납입기간: 전기납

### ☑ 보험료 납입주기: 월납

※ 계약자는 연금지급형태 및 연금지급개시나이를 연금지급개시 전에 변경할 수 있습니다.  
※ 이 보험상품은 전기납 상품으로 납입기간이 연금개시 직전까지입니다. 납입기간을 확인하시고 가입하시기 바랍니다.

### ☑ 보험가입금액 한도 : 최저 3천만원 이상

### ☑ 지급기준

지급사유	지급금액
사망보장기간 중 피보험자가 사망하였을 때	사망보험금액 <주1>
사망보장기간이 끝날 때까지 피보험자가 살아 있을 경우	연금액 <주2>
계약자가 연금지급개시일의 전일까지 연금액을 대신하여 만기보험금을 선택하고, 사망보장기간이 끝날 때까지 피보험자가 살아 있을 경우	만기보험금액 <주3>

<주1> 사망보험금액이란 다음 중 큰 금액을 말합니다.  
가. 기본사망보험금액(계약 체결시 정한 연금월액의 100배)  
나. 피보험자의 '사망 당시 보험료적립액'과 '기본사망보험금액의 20%'를 합한 금액.  
단, '기본사망보험금액의 20%'에 해당하는 보험료적립액은 상기 '사망 당시 보험료 적립액'에 포함되지 않습니다.

<주2> 연금지급형태별 연금액 지급기준표

구분	지급사유	연금액
보증기간부 종신연금	피보험자가 연금지급 개시일부터 종신 까지 매년 보험계약해당일에 살아 있을 경우	연금지급개시일의 만기보험금액을 기준으로 계산한 연금월액을 매월 보험계약해당일에 지급함(단, 10년, 15년, 20년 보증기간부 또는 100세 연계약해당일 전일까지 보증지급함)
	연금지급기간(5년, 10년, 15년, 20년)중 매년 보험계약해당일이 도래하는 경우	연금지급개시일의 만기보험금액을 기준으로 계약자가 선택한 기간동안 분할계산한 연금 월액을 매월 보험계약해당일에 지급함

※ 보증기간부 종신연금의 경우 연금지급개시 전 연금생성표의 개정 등에 따라 연금액이 증가하게 되는 경우에는 연금지급 당시의 연금생성표 및 계약자적립액을 기준으로 산출한 연금액을 지급하여 드립니다.

<주3> 만기보험금액이라 함은 계약체결시 1종의 경우 100세 보증기간부 종신연금, 2종의 경우 10년 보증기간부 종신연금의 연금월액을 기준으로 '보험료 및 계약자적립액 산출방법서'에 따라 계산한 금액을 말합니다.



# 상품별 주요특징

## (무)100세 만족 연금보험

### ☑ 보험료 예시표

(기준 : 보험가입금액 3천만원, 전기납, 월납, 단위 : 원)

가입나이	성별	보험기간			
		55세만기	60세만기	65세만기	70세만기
30세	남자	336,900	238,200	171,000	123,300
	여자	339,900	240,300	172,500	124,500
40세	남자	656,400	415,500	278,100	191,100
	여자	663,000	420,000	281,100	192,900
50세	남자	가입불가		540,000	332,400
	여자			546,600	336,300

※ 이 보험의 보험료 산출시 적용한 이율은 사망보장기간 연복리 2.75%, 연금지급기간 연복리 1.0%입니다.  
 ※ 예시된 보험료는 가입나이, 성별, 납입기간 등에 따라 달라질 수 있습니다.

### ☑ 해약환급금 예시표

(기준 : 보험가입금액 3천만원, 40세 가입, 60세 연금지급개시, 전기납, 월납, 단위 : 원)

경과기간	남자			여자		
	납입보험료	해약환급금	환급률	납입보험료	해약환급금	환급률
1개월	415,500	-	-	420,000	-	-
6개월	2,493,000	891,600	35.8%	2,520,000	906,900	36.0%
1년	4,986,000	3,353,400	67.3%	5,040,000	3,401,100	67.5%
3년	14,958,000	13,602,000	90.9%	15,120,000	13,780,800	91.1%
5년	24,930,000	24,414,900	97.9%	25,200,000	24,725,100	98.1%
7년	34,902,000	35,809,500	102.6%	35,280,000	36,256,200	102.8%
10년	49,860,000	53,375,700	107.1%	50,400,000	54,038,100	107.2%
15년	74,790,000	85,999,800	115.0%	75,600,000	87,076,200	115.2%
20년	99,720,000	123,317,100	123.7%	100,800,000	124,897,200	123.9%

※ **해약환급금이 적은 이유** - 이 보험은 은행의 저축과는 달리 계약자가 납입한 보험료 중 일부는 불의의 사고를 당한 가입자에게 보험금으로 지급되며, 또 다른 일부는 보험회사의 운영에 필요한 경비로 사용되므로 총도해하지 지급되는 해약환급금은 매우 적거나 없을 수 있으며 피보험자의 가입나이 및 보험기간 등이 상기 예시의 기준과 다른 경우, 해약환급금은 크게 달라질 수 있습니다.

### ☑ **감액완납** 장래의 보험료 납입을 중지하고 원래의 보험종류와 동일한 일시납 보험으로 변경하여 보험계약을 유지



#### I 감액완납 시 해약환급금 예시표 I

(기준 : 40세 남자, 보험가입금액 1억원, 60세 연금지급개시, 전기납, 월납, 단위: 원 / 월보험료 : 1,385,000원)

경과기간		전기납(20년 납입)		
경과년수	도달나이	납입보험료 누계	해약환급금	환급률
5년	45세	83,100,000	81,383,000	97.9%
7년	47세	116,340,000	119,365,000	102.6%
10년	50세	166,200,000	177,919,000	107.1%

#### \* 변경차액이란?

이 상품의 사망보험금은 점차 증가하는 형태로 구성되어 있습니다. 하지만 감액완납을 하게 되면 그 당시 적립액을 기준으로 더 이상 증가하지 않는 고정된 구조의 사망보험금 형태로 변경됩니다. 이 때 기존의 사망보험금 보다 고정된 사망보험금 감액완납보험 가입금액의 수준이 높아지게 될 수 있으며, 이러한 경우 감액완납 시 감액완납보험 가입금액을 변경 시점에서의 변경 전 보험가입금액 이하로 제한하고, 전환에 사용되지 않은 남은 금액을 변경차액으로 돌려드리게 됩니다.

5년 후 감액완납				7년 후 감액완납				10년 후 감액완납						
감액완납 시 보험금액		감액완납 시 변경차액*		감액완납 시 보험금액		감액완납 시 변경차액*		감액완납 시 보험금액		감액완납 시 변경차액*				
102,761,000		11,181,823		139,210,000		19,381,594		197,729,000		24,787,776				
83,100,000	감액완납 시점까지 납입보험료	감액완납 후 경과년수	해약환급금	환급률	116,340,000	감액완납 시점까지 납입보험료	감액완납 후 경과년수	해약환급금	환급률	166,200,000	감액완납 시점까지 납입보험료	감액완납 후 경과년수	해약환급금	환급률
	0년	70,201,000	84.4%	0년		99,983,000	85.9%	0년	153,131,000		92.1%			
	2년	73,805,000	88.8%	2년		105,131,000	90.3%	2년	161,060,000		96.9%			
	5년	79,583,000	95.7%	5년	113,393,000	97.4%	5년	173,811,000	104.5%					

※ 이 예시표는 이해를 돕기 위해 제작된 보조 자료이며 자세한 내용은 가입 조건 등에 따라 달라질 수 있으니 반드시 상품설명서를 참고하시기 바랍니다.  
 ※ 이 예시는 주계약 및 특약의 보장기간, 감액 등 계약변경 여부, 선지급 여부 등에 따라 변동될 수 있습니다.

※ 감액완납후 보험금액은 사망 시 보장되는 금액으로 총도해 시 감액완납 후 보험금액이 지급되는 것으로 오인하지 않도록 충분히 안내해 주시기 바랍니다.  
 ※ 본 상품은 전기납 상품으로 납입기간이 연금개시 직전까지입니다. 감액완납은 장래의 보험료 납입을 중단하고 보험계약을 유지하는 방법으로 사망보험금액 및 만기보험금액, 연금월액이 변경될 수 있습니다.

※ 상품 관련 자세한 사항은 반드시 해당 약관 및 상품설명서를 확인하시기 바랍니다.  
 ※ 이 자료는 설계사 교육용으로 제작된 자료로 모집용 사용 시 「금융소비자보호법」 등 관련 법령에 의해 처벌될 수 있으며, 분례(날)장사용을 금지하고 있습니다.

**설계사 교육용** 이 보험상품은 종신보험으로, 피보험자의 사망을 보장하는 보장성보험입니다.

준법승인번호 : GSM-2304009-1(2023.04.27~2024.04.26)

# 상품별 주요특징

## KB,CEO정기보험(무) & (무)경영인정기보험



### ☑ 상품별 주요특징 및 정리

구분	KB,CEO정기보험(무)		(무)경영인정기보험	
보험구분	보장성보험(순수보장형)		보장성보험(순수보장형)	
상품구분	일반심사형*	5,000만원 ~ 50억	일반심사형*	1억 ~ *
	간편심사형*	5,000만원 ~ 20억	간편심사형*	1억 ~ 15억
체증형태 및 가입나이 (*납입기간별 상이)	1형(10% 체증형)	일반심사형*	20세 ~ 최대69세	10% 체증형 15% 체증형
	2형(15% 체증형) 3형(20% 체증형)	간편심사형*	30세 ~ 최대69세	
			20세 ~ 최대70세	30세 ~ 최대70세
적용이율	2.25%			
종신보험 전환가능	KB, CEO 정기보험(무) 일반심사형* / 간편심사형* 가능, (무)경영인정기보험 일반심사형 가능 (단, 간편한 경영인정기보험은 불가)			
장기유지보너스	12 × 10년 × 주계약의 기본보험료 × 6.5%			
약관대출	해약환급금 70%이내, 적용이율 + 1.95% (2023.03.16일 기준)			
계약자범위	개인사업자, 개인, 법인 가능		개인, 법인	
보험료 납부	자동이체, 즉시이체, 카드납 법인계약의 경우, 법인카드로 납부 가능 (단, 기명식 법인카드 불가)		자동이체, 즉시이체	
감액완납 가능	X		가능 (감액완납 이후 약관대출 불가)	
연금전환	(라이프사이를 연금전환) 7년 이후 가능 (전환 후 거치가능)		5년 이후 가능 (단, 전환 후 거치불가)	
추가납입	가능		X	
중도인출	추가납입적립액 또는 장기유지보너스 발생후 적립액에서 가능		장기유지보너스 발생후 적립액에서 가능	
선납	최대 12개월		최대 12개월	

※ 간편심사형 상품은 일반납심사 보험 대비 보험료가 다소 높습니다.

※ 위 표기에서 일반심사형은 (무)경영인정기보험, 간편심사형은 (무)간편한 경영인정기보험을 말합니다.

[산출기준일 2023.03.16 기준]

구분	KB,CEO정기보험(무)	(무)경영인정기보험
무진단 한도	40세 이하	5억
	45세 이하	3억
	50세 이하	2.4억
	55세 이하	1.4억
	60세 이하	0.8억
	61세 이상	0.6억
		10억
		4억
		4억
		1.6억
		0.8억
		0.4억



# 상품별 주요특징

## KB,[약·속]종신보험 II (무) (해약환급금 과소지급형)

※ 이 보험상품은 보장성 보험(사망을 보장하는 종신보험)으로 은행의 예·적금과는 다른 상품이며 저축(연금)목적에는 적합하지 않습니다.



### 가입안내

구분	1형(일반심사형)	2형(간편심사형)
보험기간	종신	
납입기간	5, 7, 10, 15, 20년납	
납입주기	월납	
상품구성	1형(일반심사형), 2형(간편심사형)	
가입나이	5년납: 15 ~ 53(남) / 60(여) 7년납: 15 ~ 53(남) / 60(여) 10년납: 15 ~ 53(남) / 60(여) 15년납: 15 ~ 55(남) / 60(여) 20년납: 15 ~ 56(남) / 60(여)	5년납: 30 ~ 53(남) / 59(여) 7년납: 30 ~ 52(남) / 60(여) 10년납: 30 ~ 50(남) / 59(여) 15년납: 30 ~ 51(남) / 59(여) 20년납: 30 ~ 52(남) / 60(여)
사망보험금	<b>기본사망보험금 + 장기유지보너스 발생후 적립액</b> * 기본사망보험금은 계약일부터 9년이 경과된 계약해당일까지 매년 보험가입금액의 10%씩 체증하여 계산된 금액 (보험가입금액의 2배 한도)으로, 계약일부터 9년이 경과된 계약해당일 부터는 보험가입금액의 2배를 말합니다. (단, 2형(간편심사형)의 경우 보험계약일부터 2년 미만에 재해 이외의 원인으로 지급사유가 발생한 경우에는, 사망 당시의 기본사망보험금의 50%에 해당하는 금액을 사망보험금으로 지급합니다.)	
독립특약	(무)보험료납입면제특약	-
중도인출	납입기간 완료 + 5년 이후 장기유지보너스 발생후 적립액 100%범위 이내	
부가특약	[재도성] (무)은퇴설계연금전환특약, (무)연금전환특약 II	

### 보험료예시표

[기준: 가입금액 3천만원, 단위: 원]

구분	1형(일반심사형)					2형(간편심사형)					
	5년납	7년납	10년납	15년납	20년납	5년납	7년납	10년납	15년납	20년납	
남자	30세	449,700	336,300	233,400	156,300	116,100	472,200	353,100	246,000	165,300	123,000
	40세	534,900	399,600	281,100	191,400	143,700	561,000	419,100	296,100	202,200	152,700
	50세	634,200	473,700	338,400	234,600	179,700	663,600	495,900	356,100	249,000	192,900
여자	30세	412,500	308,400	212,700	141,300	104,400	434,100	324,600	224,700	150,000	111,000
	40세	491,100	366,900	256,500	172,800	128,700	516,000	385,500	270,300	183,000	137,100
	50세	585,000	436,500	309,000	211,200	159,000	612,300	456,900	324,900	223,800	170,100

### 해약환급률예시표

[기준: 남자 40세, 가입금액 3천만원]

경과기간	1형(일반심사형)					2형(간편심사형)				
	5년납	7년납	10년납	15년납	20년납	5년납	7년납	10년납	15년납	20년납
1	35.26%	29.92%	22.64%	11.84%	1.85%	35.27%	29.92%	22.71%	12.07%	2.34%
2	42.28%	39.12%	35.44%	30.38%	26.36%	42.36%	39.20%	35.59%	30.66%	26.77%
3	49.53%	42.56%	40.07%	36.90%	34.84%	49.58%	42.61%	40.15%	37.05%	35.06%
4	77.99%	44.57%	42.65%	40.41%	39.33%	78.02%	44.60%	42.70%	40.50%	39.44%
5	<b>106.05%</b>	51.03%	44.43%	42.72%	42.21%	<b>106.07%</b>	51.06%	44.46%	42.77%	42.25%
6	107.98%	79.80%	45.81%	44.44%	44.30%	108.02%	79.83%	45.83%	44.46%	44.29%
7	109.93%	<b>108.17%</b>	46.96%	45.82%	45.93%	109.99%	<b>108.20%</b>	46.97%	45.82%	45.89%
8	111.87%	110.20%	67.98%	46.35%	46.42%	111.95%	110.23%	68.00%	46.32%	46.35%
9	113.83%	112.23%	88.56%	46.87%	46.91%	113.93%	112.28%	88.59%	46.84%	46.81%
10	115.79%	114.28%	<b>108.84%</b>	47.41%	47.40%	115.91%	114.33%	<b>108.88%</b>	47.35%	47.28%
15	125.32%	124.02%	120.66%	<b>109.38%</b>	50.08%	125.40%	124.05%	120.60%	<b>109.40%</b>	49.83%
20	135.68%	134.08%	130.88%	125.16%	<b>109.63%</b>	135.44%	133.79%	130.48%	124.59%	<b>109.67%</b>

KB, [약·속]종신보험 II 무배당(해약환급금 과소지급형)의 보장부분에 적용한 이율은 연복리 2.50%입니다.

※ 상품 관련 자세한 사항은 반드시 해당 약관 및 상품설명서를 확인하시기 바랍니다.

※ 이 자료는 설계사 교육용으로 제작된 자료로 모집용 사용 시 "금융소비자보호법" 등 관련 법령에 의해 처벌될 수 있으며, 본리(날장)사용을 금지하고 있습니다.



**설계사 교육용** 이 보험상품은 종신보험으로, 피보험자의 사망을 보장하는 보장성보험입니다.

준법승인번호 : GSM-2304009-1(2023.04.27~2024.04.26)

## 상품별 주요특징

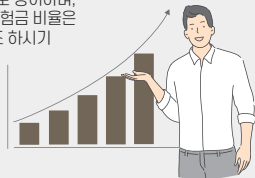
# 7년의약속(무)KB평생종신보험 II (해약환급금 과소지급형)



### 1 경과기간에 따라 사망보험금이 체증합니다.

남자 50세 기준 최대 가입금액의 **7배까지** 체증!

※ 추가설계 사망보험금 비율은 가입조건별로 상이하며, 가입한 해당 가입조건에 추가설계 사망보험금 비율은 상품설명서 등의 서류에 기재된 값을 참조하시기 바랍니다.



### 2 가입 후 7년시점에 이미 납입한 보험료의 100%를 해약환급금으로 확정합니다.

보험료 납입 7년(84회) 이후에는 "주계약의 이미 납입한 보험료 100%를 확정"해드리며, 납입기간 경과 후에는 경과월수에 따라 80세가 되는 계약해당일 전월까지 매년 2.0%씩 증가합니다.

※ 가입 후 계약일로부터 「만1년이 지난 계약 해당일 전일」이내에 계약을 해지하면 해약환급금은 없습니다.  
※ 해약환급금PLUS금액은 80세 이후에는 더 이상 증가하지 않습니다.

### 3 가입 후 7년시점에 라이프사이클 연금전환특약으로 전환하실 수 있습니다.

#### 라이프사이클연금전환특약으로 전환시

- 1 공시이율로 운용
- 2 해약환급금의 60%까지 중도인출이 가능
- 3 개시 2년전까지 2배수까지 추가납입이 가능

※ 연금전환 총액 조건인 "전환시점 전환금액" 이 500만원 이상인 경우

### 4 2형(Light형)은 기존의 까다로운 인수절차를 완화하여 간편하게 가입 가능합니다.

※ 단, 고지사항은 일반심사형과 동일하며, 회사가 별도로 정한 기준에 따라 가입이 제한될 수 있습니다.



## ☑ 상품내용

유형		1형 일반형	2형 Light형
보험기간		종신	
납입기간		20년납	
납입주기		월납	
가입연령	남자	15 ~ 63세	15 ~ 64세
	여자	15 ~ 66세	
사망보험금	질병사망	「보험가입금액」과 「기납입보험료」 X 「추가설계 사망보험금 비율」중 큰 금액	「기납입보험료」 X 「추가설계 사망보험금 비율」
	재해사망		「보험가입금액」과 「기납입보험료」 X 「추가설계 사망보험금 비율」중 큰 금액
부가특약		(제도성) 라이프사이클연금전환특약, 연금전환특약, 은퇴설계연금전환특약 (선택) 3대질병보험료 납입면제특약	(제도성) 라이프사이클연금전환특약, 연금전환특약
기능		추가납입 / 중도인출 불가, 선납6개월(당월분 제외)	

## ☑ 보험료 예시표

[20년납, 가입금액 3천만원, 단위: 원]

구분		30세	40세	50세	60세
1형 일반형	남자	243,900	325,200	526,200	1,032,600
	여자	203,400	247,200	338,100	538,800
2형 Light형	남자	208,200	272,700	415,200	742,200
	여자	175,200	209,400	276,900	421,200

## ☑ 최대사망보험금 예시표

[20년납, 가입금액 3천만원, 단위: 원]

구분		30세	40세	50세	60세
1형 일반형	남자	140,486,400	154,535,040	208,375,200	339,518,880
	여자	127,409,760	127,555,200	143,624,880	187,502,400
2형 Light형	남자	120,922,560	130,241,520	164,419,200	244,035,360
	여자	111,427,200	108,552,960	117,627,120	146,577,600

## ☑ 해약환급금 예시표

[기준: 남자 40세, 20년납, 월납, 주계약 보험가입금액 2천만원, 단위: %]

구분	1년	1년 7개월	3년	5년	7년	10년	15년	20년	30년	40년	50년
해약환급률	0.00	23.93	48.57	74.28	100.00	100.00	100.00	100.00	120.00	140.00	140.00

※ 이 보험계약을 중도 해지할 경우 해약환급금은 납입한 보험료에서 경과된 기간의 위험보험료, 계약체결 유지비용, 해공지계약금액 등이 차감되므로 납입보험료보다 적거나 없을 수도 있습니다.

※ 이 보험의 주계약의 보험료 및 적립액 산출에 적용되는 이율은 연복리 2.5%이며 보험기간 중 확정 적용됩니다.

※ 상기 예시된 금액 및 환급률 등이 미래의 수익을 보장하는 것은 아닙니다.

# 상품별 주요특징

## (무)KB생활비지급암보험[갱신형]



※ 이 보험상품은 갱신형 상품으로 갱신시 보험료 인상될 수 있습니다.

**▶ 암진단생활자금**  
**36회 확정지급, 최대 7,200만원**  
(「선택특약」 (무)암진단생활자금특약W(갱신형)가입시, 특약 가입금액 1억원 기준)

**! 암진단 생활자금 지급 예시 !**

“주요암 진단 확정일부터 36개월 동안 매월 지급 사유 발생해당일에 확정 지급”

암진단 급여급 일시급 지급 + 암진단 생활자금 매월 지급

암진단 생활자금 지급

가입시점    암보장개시일    **암진단 확정일(2019년 4월1일)**    22년 3월 1일    만기

※ 암진단 생활자금의 경우 주요암 진단확정일부터 3년 동안 매월 지급사유 발생해 당일엔 확정 지급  
※ 암진단 생활자금의 경우 36개월 확정지급금액 중 지급되지 않은 금액에 대하여 선지급 받기를 원하는 경우, 보험료 산출 시 적용한 이율로 환인한 금액과 평균공시이율로 환인한 금액 중 큰 금액을 지급  
※ 암진단 생활자금이 최종적으로 모두 지급되기 이전에 이계약의 보험기간이 종료된다 하더라도 암진단 생활자금을 지급

**▶ 주요암 진단비 최대1억원 일시금으로 보장**  
(주요암 : 암기타피부암, 종중갑상선암 이외의 갑상선암, 대장점막 내암 제외) 중 특정암(유방암, 여성/남성 생식기암의 암)을 제외한 질병을 말함

**▶ 보험료납입면제 : 납입기간중 납입면제사유 발생**  
(단, 계약의 갱신이 이루어진 경우 갱신전 계약에서 보험료의 납입을 면제한 장애 또는 암과 동일한 사유로는 보험료의 납입을 면제하지 않음)

**▶ 최대 75세까지 가입 가능**

**▶ 간편심사형 탑재 : 3.2.5만 통과하면 가입OK**  
(2종[간편심사형], 최근 3개월 이내 입원, 수술, 추가검사의 의사 조건없고 / 최근 2년이내 질병 또는 사고로 입원, 수술없고 / 최근 5년 이내 암으로 인해 진단, 입원, 수술이 없고)

### ☑ 주계약 가입안내

보험종목	보험기간	납입기간	가입나이		납입주기
			1종(일반심사형)	2종(간편심사형)	
최초 계약	10년만기 자동갱신	전기납	만 15세 ~ 73세(남), 75(여)	30세 ~ 75세	월납
	20년만기 자동갱신		만 15세 ~ 70세	30세 ~ 70세	
	30년만기 자동갱신		만 15세 ~ 60세	30세 ~ 60세	
갱신 계약	1 ~ 10년만기 자동갱신		25세 ~ (100-보험기간)세	40세 ~ (100-보험기간)세	

※ 보험기간, 납입기간, 가입나이, 가입년도 등의 계약인수사항은 회사가 별도로 정한 기준에 따라 제한될 수 있습니다.

### ☑ 특약 가입안내

구분	보험종목	보험기간	납입기간	가입나이		납입주기
				1종(일반심사형)	2종(간편심사형)	
(무)특정암진단특약W(갱신형) (무)소액암진단특약W(갱신형) (무)암진단생활자금특약W(갱신형)	최초계약	10년만기 자동갱신	전기납	만 15세 ~ 75세	30세 ~ 75세	월납, 3개월납, 6개월납, 연납
		20년만기 자동갱신		만 15세 ~ 70세	30세 ~ 70세	
		30년만기 자동갱신		만 15세 ~ 60세	30세 ~ 60세	
(무)표적항암약물허가치료특약W(갱신형)	갱신계약	1 ~ 10년만기 자동갱신	25세 ~ (100-보험기간)세	40세 ~ (100-보험기간)세		
		10년만기 자동갱신	만 15세 ~ 75세	가입불가		
(무)표적항암약물허가치료특약W(갱신형)	갱신계약	1 ~ 10년만기 자동갱신	25세 ~ (100-보험기간)세	가입불가		
		10/20/30년 자동갱신	만 15세 ~ 75세 / 70세 / 60세	가입불가		
(무)항암방사선·약물허가치료특약W(갱신형)	최초계약	10/20/30년 자동갱신	전기납	만 15세 ~ 75세 / 70세 / 60세	가입불가	
		1 ~ 10년만기 자동갱신		25세 ~ (100-보험기간)세	가입불가	

※ 보험기간, 납입기간, 가입나이, 가입년도 등의 계약인수사항은 회사가 별도로 정한 기준에 따라 제한될 수 있습니다.  
 ※ 특약의 납입기간, 가입나이, 보험기간은 주계약의 납입기간, 가입나이, 보험기간 이내로 해야 합니다.  
 ※ (무)표적항암약물허가치료특약W(갱신형)은 (무)항암방사선·약물허가치료특약W를 가입한 경우에 한하여 가입할 수 있습니다.  
 ※ (무)표적항암약물허가치료특약W(갱신형)은 월납만 가능합니다.  
 ※ 갱신형특약 보험기간 운영에 관한 사항 : 10년 만기 자동갱신으로 운영하는 것을 원칙으로 하나 갱신일부터 최종 갱신계약의 보험기간 종료일까지가 10년 미만일 경우, 주계약 보험기간이 10년 미만일 경우 1-9년 만기 자동갱신으로 합니다.  
 ※ (무)암진단생활자금특약W(갱신형) 1종 10년 만기 가입나이는 만 15세 ~ 73세입니다.

※ 상품 관련 자세한 사항은 반드시 해당 약관 및 상품설명서를 확인하시기 바랍니다.  
 ※ 이 자료는 설계사 교육용으로 제작된 자료로 모집용 사용 시 “금융소비자보호법” 등 관련 법령에 의해 처벌될 수 있으며, 분리발정사용을 금지하고 있습니다.

# KB라이프생명 법인계약 구비서류

		1. (구) KB생명			2. (구) 푸르덴셜생명	
구분		영리법인	비영리법인	개인사업자	영리법인	비영리법인 (※ 법인번호 13자리가 존재하는 비영리법인만 진행가능)
계약시	신청서 및 구비서류	1) 사업자등록증 2) 주주명부 3) 법인등기부등본 4) 법인계약 가입확인서 5) 고객거래 및 실소유자 확인서	1) 사업자등록증 or 고유번호증 2) 요양기관 설치신고서 or 정관 or 출자자명부 or 사원명부 or 이사회 명부 중 택1 3) 법인계약 가입확인서 4) 고객거래 및 실소유자 확인서	1) 사업자등록증 or 고유번호증 2) 고객거래 및 실소유자 확인서 (계약자 자필서명 : 대표자 자필서명)	1) 사업자등록증 2) 주주명부 3) 법인등기부등본 4) 경영인 정기보험 고객확인서 ■ 법인계약 대리인 = 법인대표자 법인계약확인서, 위임장, 대리인(법인대표자)의 신분증 사본 및 대리인 정보 진위확인 ■ 법인계약 대리인 ≠ 법인대표자 (회사 직원 등) 법인계약확인서, 위임장, 대리인(회사 직원 등)의 신분증 사본 및 대리인 정보 진위확인, 법인인감증명서, 직원확인서류(명함, 재직증명서 등)	1) 사업자등록증(법인명, 법인번호, 주소, 설립목적 확인가능) 2) 정관 3) 법인등기부등본 4) 경영인 정기보험 고객확인서 ■ 법인계약 대리인 = 법인대표자 법인계약확인서, 위임장, 대리인(법인대표자)의 신분증 사본 및 대리인 정보 진위확인 ■ 법인계약 대리인 ≠ 법인대표자(회사 직원 등) 법인계약확인서, 위임장, 대리인(회사 직원 등)의 신분증 사본 및 대리인 정보 진위확인, 법인인감증명서, 직원확인서류(명함, 재직증명서 등)
	비고	※ 사업자번호 85 : 분점을 둔 분사무소 / 지점의 경우, 계약자가 될 수 없음 ※ 계약자 공동대표인 경우, 각각의 법인인감 필요(개인사업자는 각각 자필서명) ※ 피보험자 임직원인 경우, 재직증명서 제출 ※ 사망시 수익자를 법인으로 지정시 : 수익자 지정동의서, 피보험자 신분증, 피보험자 권익보호안내문, 피보험자 임직원일 경우 재직증명서 제출			※ 사업자번호 85 : 분점을 둔 분사무소 / 지점의 경우, 계약자가 될 수 없음 ※ 계약자 공동대표인 경우, 각각의 법인인감 필요 ※ 계약관계자가 EDD 해당 시, 고객거래 확인서 제출	
제지급·환액	신청서	■ (당사양식)신청서 ■ (당사양식)위임장(대리인 : 법인대표자 혹은 임직원) ■ (당사양식)해이납세의무 분인확인서(대출, 감액은 제외) ■ (당사양식)고객거래 및 실소유자 확인서 (감액은 제외)			■ (당사양식)신청서 ■ (당사양식)위임장(대리인 : 법인대표자 혹은 임직원) ■ (당사양식)대리인 작성용 계약체결·이행을 위한 상체 동의서 ■ (당사양식)법인계약확인서(단기 / 중도 / 연금)	
	구비서류	■ 법인인감도장 ■ 법인인감증명서 ■ 사업자등록증(비영리법인 : 고유번호증) ■ 대리인 신분증 ■ 직원확인서류(명함 혹은 재직증명서(단, 법인대표자 신청 시 생략 가능)) ■ 주주명부(감액은 제외) ■ 법인등기부등본(감액은 제외) ※ 법인인감증명서 / 법인등기부등본 : 3개월 이내 발급한 서류 ※ 고유번호증인 비영리법인(82번) : 법인등록번호가 없을 경우 정관 or 회칙 or 규약			■ 법인인감도장 ■ 법인인감증명서 ■ 사업자등록증(비영리법인 : 고유번호증) ■ 대리인 신분증 ■ 직원확인서류(명함 혹은 재직증명서(단, 법인대표자 신청 시 생략 가능)) ■ 주주명부(Agency 내방시) ■ 법인등기부등본(Agency 내방시) ※ 법인인감증명서 / 법인등기부등본 : 3개월 이내 발급한 서류 ※ 고유번호증인 비영리법인(82번) : 법인등록번호가 없을 경우 정관 or 회칙 or 규약	
	기타	※ 법인대표자 통화 후 지급			※ 임직원 접수 시 지급금이 1,000만원 초과하는 경우 법인대표자 통화 후 지급 ※ 사용인감계가 등록되어 있는 경우 사용인감 날인 가능(법인인감증명서 징구 하지 않음)	
수익자변경	신청서	■ (당사양식)신청서 ■ (당사양식)위임장(대리인 : 법인대표자 혹은 임직원) ■ (당사양식)계약체결·이행을 위한 상체 동의서			■ (당사양식)신청서 ■ (당사양식)위임장(대리인 : 법인대표자 혹은 임직원) ■ (당사양식)대리인 작성용 계약체결·이행을 위한 상체 동의서 ■ (당사양식)수익자확인서 ■ (당사양식)계약변경용 계약체결·이행을 위한 상체 동의서 ■ (당사양식)법인계약확인서, 주주명부, 법인등기부등본 (Agency 내방 시)	
	구비서류	■ 법인인감도장 ■ 법인인감증명서 ■ 사업자등록증(비영리법인 : 고유번호증) ■ 대리인 신분증 ■ 직원확인서류(명함 혹은 재직증명서(단, 법인대표자 신청 시 생략 가능)) ■ 피보험자 신분증 ■ 피보험자 인감도장 / 피보험자 인감증명서 ■ 변경 후 수익자 신분증			■ 법인인감도장 ■ 법인인감증명서 ■ 사업자등록증(비영리법인 : 고유번호증) ■ 대리인 신분증 ■ 직원확인서류(명함 혹은 재직증명서(단, 법인대표자 신청 시 생략 가능)) ■ 피보험자 신분증 ■ 피보험자 인감도장 / 피보험자 인감증명서(등기우편 / 전자FAX 접수 시) ■ 변경 후 수익자 신분증	



# KB라이프생명 공지사항

**(무)KB라이프 역모기지 종신보험 일부개정 및 간편심사형 출시!!**

**(무)KB라이프 역모기지 종신보험 간편심사형 출시예정일 : 5월 중**



**(무)KB라이프 역모기지 종신보험 심사기준 한시적 완화**



## 1. 주요 변경사항

- 1) 진단기준 완화 : 역모기지 종신보험 단독으로 가입금액 합산 3억원 이내에서 검진면제
- 2) 일부 만성 질환에 대한 심사절차 간소화

구분	변경전		변경후	
고혈압	5억원 이하	적부(Tele interview) 진행	10억원 이하	적부(Tele interview) 진행 (단, 이 급부가 포함된 경우 제외)
	10억원 이하	특별진단 B+ 당화혈색소 검진 진행		
당뇨	3억원 이하	특별진단 B+ 당화혈색소 + 니코틴 검진 진행	3억원 이하	적부(Tele Interview) 진행 & 계단식 감액법 5년 & 안구 및 신장 전기간 부담보
갑상선암 (유두암, 여포암)	외래기록지, 조직검사결과지 등의 의무기록사본 제출		적부(Tele Interview) 진행	

- ※ 상기 완화 대상 가입금액은 일반사망 총 보장금액 기준임(모든 보충 포함, 기계약합산)
- ※ 상기 명시된 질환에 한하며, 이외의 질환은 변경없이 기존과 동일함
- ※ 혈압 또는 당화혈색소 조절 양상, 합병증 유무 등 인수범위는 기존과 동일함(예 : 거절체인 경우 인수 불가)

**2. 시행시기 : 2023년 4월 12일부터 역모기지 종신보험 간편심사형 출시전까지 한시 적용**

## 3. 기타

- 1) 과거력, CT 등을 통한 확인결과 특이소견이 있거나 심사에 필요하다 판단되는 경우에는 검진 또는 의무기록사본을 요청 할 수 있음
- 2) 이외의 질환에 대한 심사기준은 기존과 동일함

## KB라이프생명 설계시스템 달러상품 총(원화)납입보험료 확인가능

설계시스템 > 계약관리 > 계약상세

달러상품 해당계약 조회 후 총 납입보험료 확인 가능!



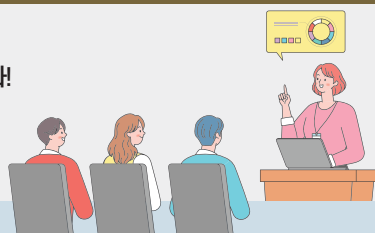
## 2023 조미정 세무사의 정성가득 책임있는 OPEN SESSION!

보험세무 일타강사,

**KB라이프생명 WM센터 조미정 세무전문위원**의 조세정책에 초대합니다!

- 📅 일시 : 2023년 5월 17일(수) 9시~10시
- 📍 주제 : 유상증자(有상속세 증여세) - 상속세, 증여세 관심있는 자)

※ 본 강의는 YouTube를 통해 실시간으로 시청 가능하며, 방송 당일에 한하여 재방송 가능합니다.  
(접속경로 : <http://kblife.fpcenter.co.kr/eve.jsp>)



# KB라이프생명 업무 헬프데스크 문의방법

## 1899-3800

- ✓ 청약서 수납관련 문의 + ①번
- ✓ 청약후 유지계약관련 문의 + ②번
- ✓ 인사관련 문의 + ③번

가입설계 및 상품과 관련된  
전문상담은 담당 지점장,  
교육코치 및 청약매니저에게  
문의주시기 바랍니다.



KB라이프생명 고객센터

1588-3374

해피콜 발신번호

02)2144-2000

KB라이프생명 업무 헬프데스크

1899-3800

KB라이프생명 시스템 헬프데스크

1899-3899

설계사이트

sfa.kblife.co.kr



KB 라이프

[본사(고객프라자)] 서울특별시 강남구 강남대로 298(역삼동, KB라이프타워)  
[고객센터] 1588-3374 [홈페이지] www.kblife.co.kr

KB 금융그룹

KB 국민은행

KB 증권

KB 손해보험

KB 캐피탈

KB 부동산신탁

KB 데이터시스템

KB 국민카드

KB 자산운용

KB 라이프

KB 저축은행

KB 인베스트먼트

KB 신용정보