

☀️ **하얀 7월**
한화생명과 함께하면

영업이 팡팡!!

팡팡 커진 언더라이팅 확인!

NEW The걱정없는 치매보험

한류가입 간편건강보험

간편패키지 보장보험

시그니처 암보험 3.0

꼭맞춤 보장보험

넘버원 재해보험

H튼튼 보장보험

간편가입 CEO 정기보험

7월 상품 Line Up

한큐가입 간편건강보험 04

5년 이내 진단, 입원, 수술만 없다면 가입 OK! [한큐가입 뇌심플랜]

NEW

The 걱정없는 치매보험 05-06

간병, 진단자금부터 노후대비까지! 치매보험의 끝판왕 출시!

간편패키지 보장보험 07-08

건강하면 보험료가 내려간다! 가장 많이 팔린 [산수통 플랜]

시그니처 암보험 3.0 09-10

꿈의 암치료, 중입자치료까지 보장! 인기 많은 [골수통 플랜], [남여 1위 암보장 플랜]

꼭맞춤 보장보험 11

언제 터질지 모르는 시한폭탄! [경증뇌혈관질환 보장강화 플랜]

넘버원 재해보험 12

위험직, 위험이동수단 면책없이 보장가능! [퀵포함 이륜차 운전자 플랜]

H튼튼 보장보험 13

재해, 질병, 관혈, 비관혈 그리고 최신수술까지 폭넓게 보장!

간편가입 CEO 정기보험 14

대표님께 꼭 필요한 강점 3가지, 7월부터 추가 된 [스마트전환 기능] 확인!

7, 8월 한시적 언더라이팅 포인트

시그니처 암보험 3.0 / 간편가입 시그니처 암보험 3.0

		기존	7, 8월 한시
일반	표적항암약물허가치료S	~60세 : 5,000만 61세~ : 3,000만	8,000만 연령에 따른 U/W차등 없음
간편	표적항암약물허가치료S	~60세 : 3,000만 61세~ : 2,000만	5,000만 연령에 따른 U/W차등 없음
일반 · 간편	항암세기조절·양성자·정위적방사선치료S[세기조절]	1,000만	1,500만
	항암세기조절·양성자·정위적방사선치료S[양성자]	2,000만	3,000만
	항암세기조절·양성자·정위적방사선치료S[정위적]	500만	750만

활용 포인트!

- 1 61세 이상도 차등없이 표적항암약물허가치료 최대 8천만원 준비 가능!
- 2 당사 최초! 7, 8월 단 두달만 양성자정위적방사선치료 최대 3천만원 보장!

꼭맞춤 보장보험

		기존	7, 8월 한시
통원	뇌혈관질환통원(연30회)	3만	15만
	허혈성심장질환통원(연30회)	3만	15만
	상급종합병원 암직접치료통원(연30회)	10만	30만
	상급종합병원 뇌혈관질환통원(연30회)	10만	30만
	상급종합병원 허혈성심장질환통원(연30회)	10만	30만
암 치료	표적항암약물허가치료	~60세 : 5,000만 61세~ : 3,000만	8,000만 연령에 따른 U/W차등 없음
	항암양성자방사선치료	~60세 : 3,000만 61세~ : 2,000만	3,000만 연령에 따른 U/W차등 없음
	항암세기조절방사선치료	1,000만	2,000만
뇌심 치료	혈전용해치료	~60세 : 1,000만 61세~ : 600만	~60세 : 2,000만 61세~ : 1,600만

- 1 이제는 뇌심통원도 일당 최대 45만원 시대! (상급종합병원 기준)
- 2 암보장관련 한도 대폭 상향 → 암뇌심 3대질병 통합 컨설팅 가능!

7, 8월 한시적 언더라이팅 포인트

간편패키지 보장보험 (2.1.5 ~ 2.5.5)

		기존	7, 8월 한시
통원	뇌혈관질환통원(연30회)	3만	15만
	허혈성심장질환통원(연30회)	3만	15만
	상급종합병원 암직접치료통원(연30회)	10만	30만
	상급종합병원 뇌혈관질환통원(연30회)	10만	30만
	상급종합병원 허혈성심장질환통원(연30회)	10만	30만
암 치료	표적항암약물허가치료	~60세 : 3,000만 61세~ : 2,000만	5,000만 연령에 따른 U/W차등 없음
	항암양성자방사선치료	2,000만	3,000만
	항암세기조절방사선치료	1,000만	2,000만
뇌심 치료	혈전용해치료	~60세 : 600만 61세~ : 400만	~60세 : 1,000만 61세~ : 600만

활용 포인트!

- ① 유병자도 암뇌심 통원 최대 45만원 보장(상급종합병원 기준)
- ② 표적항암, 양성자, 혈전용해치료특약 대폭 한도 UP!

간편패키지 보장보험 (2.0.5)

	기존	7, 8월 한시
상급종합병원 암직접치료통원(연30회)	10만	20만

평생친구 어른이보험

	기존	7, 8월 한시
어린이 응급실내원	~10세 : 10만 ~20세 : 16만 21세~ : 10만	~10세 : 20만 ~20세 : 30만 21세~ : 20만



한큐가입 뇌심플랜

5년 이내 아래 질병으로 진단받거나
입원 또는 수술받은 사실이 없다면 가입 OK!

뇌 질병코드 : I60~I62, I63, I65~I66

심장 질병코드 : I20, I21~I23



구분	보장 금액
주계약(뇌출혈보장형)(20년갱)	1,000만
뇌혈관질환진단특약(10년갱)	1,000만
뇌혈관질환수술보장특약(20년갱)	100만
허혈성심장질환진단특약(10년갱)	1,000만
허혈성심장질환수술보장특약(20년갱)	100만
특정심장질환진단특약[부정맥 및 기타부정맥](20년갱)	50만
혈전용해치료보장특약(20년갱)	200만

보험료	60세
남자	82,790원
여자	75,355원



간병/진단자금부터 노후대비까지

한화생명 The걱정없는 치매보험 무배당

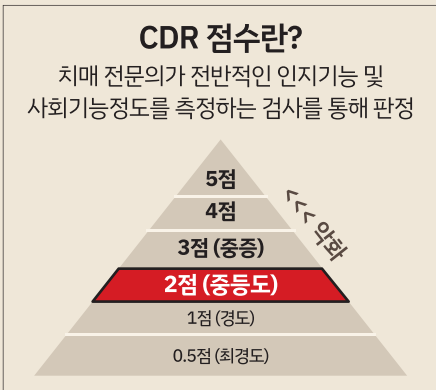
타 생명·손해보험사 VS 한화생명 The걱정없는 치매보험

① 중등도치매 (CDR 2점 ↑)	매월 5년(60회)까지 지급 (단, A생명 제외)	간병 자금	매월 중신 까지 지급 3년(36회) 보증, 생존시	업계 최고
② 인지지원등급 (장기요양)	X (단, D생명의 경우 인지지원등급 받고 데이케어센터* 이용 시에만 지급)		진단 자금	인지지원등급만 받아도 매월 지급 매월 10만원, 3년(36회) 보증, 생존시, 5년(60회) 한도
③ 통원비	X 단, H손보(100만원, 최초1회한) 제외	통원	① 일반병원 일당 1만 (연30회한) ② 종합병원 일당 4만 (연30회한)(①+② 동시 부가시) ③ 상급종합병원 일당 9만 (연30회한)(①+②+③ 동시 부가시)	업계 최초
④ 연금전환	X	노후 대비	연금전환 기능	업계 유일

* 데이케어센터란? 돌봄이 필요한 노인이 시설에 방문하여 하루 최대 10시간까지 돌봄서비스를 받을 수 있는 장기요양기관으로 노치원(노인유치원)이라고도 일컫음

① 중등도치매 (CDR 2점 ↑) **간병자금** **업계최고**

중증부터? 중등도부터! **중신**까지! 보장



중등도 치매, 중증보다 2배 많다!
출처 : 통계청, 2023

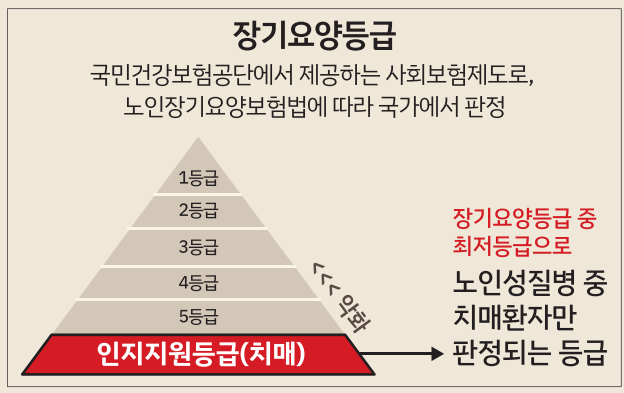
치매 걸린 후 12년 이상 생존!
출처 : 삼성서울병원 1995~2006년 환자 724명 추적 관찰

살아가시는 동안 든든한 간병자금 보장으로 자녀에게 부담 없이!

매월 100만원

중등도 이상 치매 진단 시 3년(36회) 보증, 생존시, **중신까지**

② 인지지원등급 (장기요양) 간병/진단자금 생보최초



간병 자금

인지지원등급
진단만 받아도

매월 10만원

3년(36회) 보증, 생존시,
5년(60회) 한도

진단 자금

인지지원등급
진단 시

100만원

최초 1회한

③ 통원비 통원 업계최초



CDR이나 장기요양등급이 아닌
치매 통원에서 보장하는 **치매분류코드**

F00*	알츠하이머병에서의 치매
F01	혈관성 치매
F02*	달리 분류된 기타 질환에서의 치매
G31.82†	루이소체치매(F02.8*)
F03	상세불명의 치매
F05.1	치매에 병발된 섬망
G30	알츠하이머병

* 정신분열병이나 우울증과 같은 정신질환으로 인한 인지기능의 장애 및 알코올중독, 의사의 처방에 의하지 않는 약물의 투여로 인한 인지기능의 장애는 보장대상에서 제외됩니다.

① 일반병원
치매 통원

일당 1만원

연 30회한

② 종합병원
치매 통원

일당 4만원

①+② 동시 부가 시
연 30회한

③ 상급종합병원
치매 통원

일당 9만원

①+②+③ 동시 부가 시
연 30회한

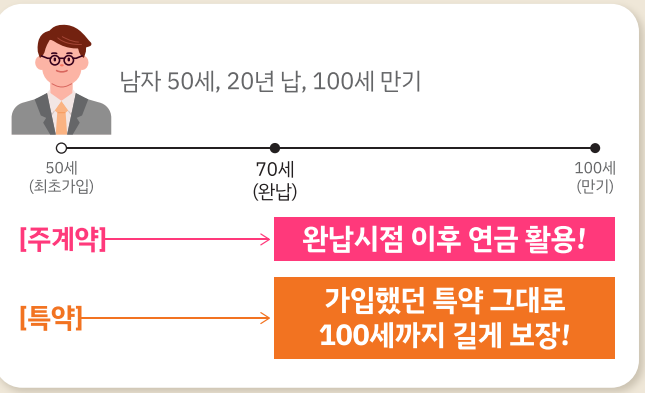
연 최대 270만원

①+②+③ 동시 부가 시 (연 30회한)

④ 연금전환 노후대비 업계유일



가입 이후 치매 안 걸리면 손해일까요?
치매 진단 시에는 울케어로 보장받고,
중증치매만 아니면 연금전환 기능으로
노후 활용 100% 가능해요!



연금전환 기능 업계 현황

한화생명	A생명	D생명	L생명
O	X	X	X

가장 많이 팔린!
산정특례 + 수술 + 통원 플랜

산수통 플랜

7, 8월 한시적 가입한도 UP!

뇌심 일반병원 통원(2.1.5~2.5.5) 8만 → 15만

암뇌심 상급종합병원 통원 10만 → 30만



최대 보장금액

		최대 보장금액
산정특례	뇌혈관질환 중증질환자 산정특례대상보장(연1회)	3,000
	심장질환 중증질환자 산정특례대상보장(연1회)	3,000
수술	신수술[기본]	20
	신수술[방법]	1,000
	신수술[원인]	160
	시니어수술(10년갱)	200
	13대질병수술보장(10년갱)	50
	23대수술보장(10년갱)	500
	70대수술보장(10년갱)	50
통원	암직접치료통원(연30회)	15
	뇌혈관질환통원(연30회)	3 → 15
	허혈성심장질환통원(연30회)	3 → 15
	상급종합병원 암직접치료통원(연30회)	10 → 30
	상급종합병원 뇌혈관질환통원(연30회)	10 → 30
	상급종합병원 허혈성심장질환통원(연30회)	10 → 30

업계유일! 2N5 간편보험

15세부터 가입 가능

무사고시 1년마다 보험료 할인

가입금액 예시

주계약(30년갱)

2,000만

부정맥(I47, 48)

1,000만

기타부정맥(I49)

1,000만

심부전(150)

500만

질병후유장해(3~100%)

2,000만

	2.1.5		2.3.5		2.5.5	
	남자	여자	남자	여자	남자	여자
20세	8,385	9,840	6,950	7,675	4,600	5,625
30세	10,425	12,420	8,795	9,695	6,820	7,230
40세	15,795	19,175	13,630	15,020	11,330	11,290
50세	28,950	33,825	25,180	27,110	21,400	20,065
60세	47,450	52,280	41,425	42,280	26,310	20,290

가입금액 예시

주계약(30년갱)

100만

뇌/심 산정특례

각각 1,000만

(연간 1회한, 1년 이내 50%)

질병후유장해(3~100%)

1,000만

(감액조건 없음)

(60세 20년, 65세 10년 갱신)

	2.1.5		2.3.5		2.5.5	
	남자	여자	남자	여자	남자	여자
30세	7,827	5,348	6,733	4,267	5,537	3,064
40세	16,206	10,765	14,231	8,753	11,622	6,319
50세	30,565	21,269	27,164	17,684	21,624	13,025
60세	47,392	33,930	40,266	28,585	32,969	21,506
65세	53,396	38,643	47,868	32,655	36,826	24,673

단위 : 원

꿈의 암치료, **중입자치료** 한국 첫 개시!

브래그피크
중입자치료 시 암세포에만 에너지를 최대로 방출하고 사라짐

암 부위

중입자
양성자
방사선

조각 깊이(cm)

관련영상
바로가기

[중입자치료 방법]

- 치료비 : 약 6,000만원 (건강보험 미적용)
- 입/통원 : 통원

'항암약물·방사선치료S특약'으로 중입자까지 준비하세요!

일반암 3,750만원 / 기타피부암, 갑상선암 750만원

※최초 1회만 지급

① 상급종합병원 통원	② 종합병원 통원	③ 일반병원 통원
1일당 55만원	1일당 25만원	1일당 15만원
①+②+③ 동시 부가시, 연 30회	②+③ 동시 부가시, 연 30회	연 30회

※단, 기타피부암/제자리암/경계성종양/대장점막내암은 암직접치료통원 시 상기 금액의 50% 지급

구분	가입 금액			
주계약	100만			
항암약물·방사선치료S [항암약물치료자금 I]	3,000만			
항암약물·방사선치료S [항암약물치료자금 II]	3,000만			
항암약물·방사선치료S [항암방사선치료자금 I]	3,000만			
항암약물·방사선치료S [항암방사선치료자금 II]	3,000만			
상급종합병원 암직접치료통원S(연30회)	30만			
종합병원 암직접치료통원S(연30회)	10만			
암직접치료통원S(연30회)	15만			
보험료 (30년 갺신)	일반가입형	간편가입형 (3.2.5)		
	40세	50세	40세	50세
남자	21,085원	39,080원	28,740원	52,930원
여자	23,895원	29,265원	31,360원	38,630원

시그니처 추천 골·수·통 플랜

골라따남 암보험	초기 이외 유방암 및 생식기암	유방암	초기 이외 갑상선암	갑상선암
	5,000만원	1,000만원	5,000만원	1,000만원
※각 암보장 최초 1회한 지급 / 암보장 90일 면책기간 / 초기이외 암 (2cm이상 종양크기)				
수술	일반암 다빈치 로봇 수술		갑상선암, 전립선암 다빈치 로봇 수술	
	2,000만원 (최초1회한)		500만원 (최초1회한)	
통원	① 상급종합병원 통원	② 종합병원 암 통원	③ 일반병원 암 통원	
	55만원 (①+②+③ 동시 부가시, 연30회)	25만원 (②+③ 동시 부가시, 연30회)	15만원 (연30회)	

보험료 (30년 갱신)	일반가입형			간편가입형(3.2.5)		
	40세	50세	60세	40세	50세	60세
남자	13,927원	26,321원	42,033원	18,730원	34,122원	51,493원
여자	27,190원	25,565원	21,809원	34,931원	32,875원	26,701원

가입기준 : 주계약 100만, 골라따남암보장[초기 이외 유방암 및 생식기암] 5천만, 골라따남암보장[유방암] 1천만, 골라따남암보장[초기 이외 갑상선암] 5천만, 골라따남암보장[갑상선암] 1천만, 암직접치료통원 15만, 상급종합병원 암직접치료통원 30만, 종합병원 암직접치료통원 10만, [10년 갱신] 암다빈치로봇수술 2천만

시그니처 추천 남녀 1위 암보장 플랜

초기 이외 유방암	초기 이외 갑상선암
최대 1억 1,000천만원	최대 1억 1,000만원
생식기암	일반암
최대 1억	최대 5,000만원

※각 암보장 최초 1회한 지급 / 암보장 90일 면책기간 / 초기이외 암 (2cm이상 종양크기)

보험료 (30년 갱신)	일반가입형			간편가입형(3.2.5)		
	20세	30세	40세	20세	30세	40세
남자	14,215원	23,055원	41,750원	18,620원	30,470원	56,560원
여자	23,985원	34,995원	43,335원	31,370원	45,570원	56,115원

가입기준 : 주계약 100만, 암보장[일반암] 5천만, 골라따남암보장[초기 이외 유방암 및 생식기암] 5천만, 골라따남암보장[유방암] 1천만, 골라따남암보장[초기 이외 갑상선암] 5천만, 골라따남암보장[갑상선암] 1천만

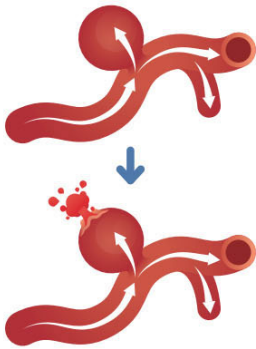
언제 터질지 모르는 시한폭탄 경증뇌혈관질환 보장강화 플랜

대뇌동맥류(짜리, I67.1)

뇌동맥류란?

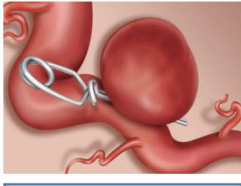
얇아진 뇌혈관벽이 풍선처럼 부풀어 오르는 질환

뇌동맥류 파열 모식도

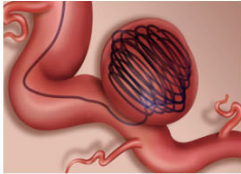


이미지 출처 : 강동경희대학교병원

클립을 이용한 경부결찰술



코일을 이용한 코일색전술



●망치로 맞은 듯 극심한 두통 호소

뇌동맥류 환자는 구역과 구토를 동반하며 갑자기 발생한 극심한 두통때문에 응급실을 내원하는 경우가 많다. 이외에도 갑작스러운 의식저하, 경련 발작, 반신마비, 언어장애 등이 동반될 수 있다. 뇌동맥류는 파열돼서 뇌지주막하출혈이 발생하면 생명을 위협하거나 심각한 후유증이 남을 수 있으므로 파열 전에 뇌동맥류를 조기에 발견하여 치료하는 것이 중요하다.

●파열되지 않도록 관리하며 추적 검사

파열되지 않은 뇌동맥류는 뇌CTA 또는 뇌MRA를 통해 쉽게 확인할 수 있다. 고혈압, 당뇨, 고지혈증 등 성인병을 잘 관리하여 정기적으로 추적 검사하는 것이 중요하다.

① 경증혈관질환진단특약 [경증뇌혈관질환] I65.2 I67.0 I67.1 I67.5 I67.6 I68.0 I68.1 I68.2	500만
② 뇌혈관질환진단특약II [기타뇌혈관질환] I64 I67 I68	2,000만
③ 뇌혈관질환진단특약II [기타뇌졸중] I65 I66	3,000만
④ 뇌혈관질환진단특약 I60~I69	3,000만

보장금액

①③④ 경동맥의 폐쇄 및 협착 I65.2		6,500만
①②④ 파열되지 않은 대뇌동맥의 박리 I67.0	뇌아밀로이드혈관병증 I68.0	5,500만
파열되지 않은 대뇌동맥류 I67.1	달리 분류된 감염성 및 기생충성 질환에서의 대뇌동맥염 I68.1	
모야모야병 I67.5	달리 분류된 기타 질환에서의 대뇌동맥염 I68.2	
두개내정맥계통의 비화농성 혈전증 I67.6		

위험직 1급/고위험

킵포함 이륜차 운전자 플랜

無

직종, 취미에 따른 가입거절 없음!
위험직, 위험이동수단 면책없이 보장가능!

多

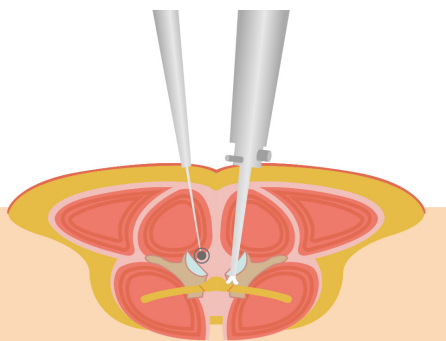
전동 킵보드도 포함!
일반형 15세부터 80세까지 가입!



보장금액(만원)

주계약 (가입금액:400만, 20년납, 20년만기)		· 교통재해사망 시 : 리프레시데이 2억 / 리프레시데이 외 8,000만 · 재해사망 시 : 리프레시데이 2,000만 / 리프레시데이 외 800만		
검사	(갱)급여 재해CT,MRI 검사비(연 1회)	10	특정 외상성 수술비 [뇌손상]	500
교통	(갱)자동차사고 부상치료비[1~11급]	2,000	특정 외상성 수술비 [뇌출혈]	500
	교통사고 부상지원비[중상]	60	특정 외상성 수술비 [장기손상]	500
	교통재해 입원비(1-180일)	2	특정 외상성 수술비 [척추손상]	100
	교통사고 후유장애비(3~100%)	1억	(갱)탈구, 염좌 및 과긴장 수술비	10
진단	특정 외상성 진단비 [뇌손상]	300	특정 무릎인대파열 및 연골찢김 수술비	100
	특정 외상성 진단비 [뇌출혈]	3,000	아킬레스힘줄손상 수술비	100
	특정 외상성 진단비 [장기손상]	200	재해골절 II (치아파절제외) 수술비	50
	특정 외상성 진단비 [척추손상]	100	재해 치아파절 수술비(연1회)	10
	(갱)탈구, 염좌 및 과긴장 진단비(연1회)	3	재해 12대골절 수술비	200
	재해치아파절 진단비	2	급여 재해골절 철심제거 수술비(연1회)	50
	재해12대골절 진단비	40	(갱)재해 인공관절치환수술비(연1회)	200
치료	재해 응급실 내원비	10	(갱)특정재해 1~8중 수술비	1,000
	(갱)급여 재해 상상종합술비[안면,경부](연30회)	200	(갱)재해 입통원 수술비	200
	(갱)급여 재해 상상종합술비[안면,경부 외](연30회)	50	재해입원비(1-30일)	2
통원	(갱)재해 입원후 통원비(연 30회)	5	재해 입원비(1-180일)	4
	(갱)재해 상급종합병원 입원후 통원비(연30회)	10	재해 상급종합병원입원비(1-10일)	10
장해	재해 후유장애비(3~100%)	2,000	재해 중환자실입원비(1-10일)	30
보험료			40세	50세
남자			24,914원	33,235원
여자			17,298원	26,702원

원인(재해/질병), 종류(관혈/비관혈) 모두 폭넓게 보장!



양방향 척추 내시경술 [BESS]
(비관혈/비급여)

비관혈 수술, 최신 수술도!

큰 절개 없이 내시경과 수술기구를 작은 구멍으로 넣어 병변을 제거해 입원 기간이 줄고 통증이 적어 빠른 일상복귀가 가능한 최신 치료법 양방향 척추내시경술, 'BESS'

- 단방향 척추내시경에 비해 적용할 수 있는 질환의 범위가 넓음
- 시야가 넓고(40배 확대) 내시경과 수술기구가 따로 삽입되어 다양한 수술기구 사용이 가능
- 치료 비용 : 약 500~750만원
- 치료 기간 : 보통 1일 후 퇴원

[일반가입형]

- 주계약 : 척추비관혈수술자금(최초1회한) **300만**
 - 척추질환수술치료[비관혈](연1회)(갱) **300만**
 - 척추질환수술치료(2종)(갱) **24만**
 - 척추 및 근골격계, 특정 골절 종합병원 수술(연1회)(갱) **30만**
- ※ 주계약 3,000만원 가입기준

최대 654만원 보장!

[간편가입형]

- 주계약 : 척추비관혈수술자금(최초1회한) **180만**
 - (간편)척추질환수술치료[비관혈](연1회)(갱) **220만**
 - (간편)척추질환수술치료(2종)(갱) **12만**
 - (간편)척추 및 근골격계, 특정 골절 종합병원 수술(연1회)(갱) **10만**
- ※ 주계약 3,000만원 가입기준

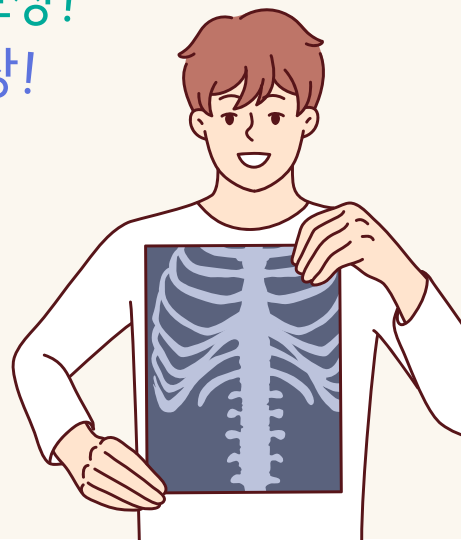
최대 422만원 보장!

※ 척추질환수술치료[비관혈](연1회)(갱)특약은 척추질환수술치료[관혈](연1회)(갱)특약과 동시가입 필수입니다.

'수술 1-2종'에 해당된다면? **H튼튼 비관혈 수술로 보장!**

'수술 3-5종'에 해당된다면? **H튼튼 관혈 수술로 보장!**

진단명	수술 종류	1-5종 수술 구분	지급 금액	H튼튼 보장보험
요추간판장애(M511)	경피적경막외 신경성형술	1종	10만	비관혈 수술로 보장
척추관협착증(M480)	경막외강 풍선확장 신경성형술	2종	30만	비관혈 수술로 보장
요추간판장애(M512)	4-5요추 추간판절제술	3종	50만	관혈 수술로 보장





1

**타사 한도 관계 없이
당사 최대
15억 까지!**

남/여 최대
75세까지 가입 가능



2

**급할 땐
약관대출
필요한 자금 활용!**

95세 전기납에 한해
(가입 이후 15년 이내, 피보험자 70세 이내
해약환급금의 70% 이내)



3

**납입이 어려울 땐
7년 이후
적립전환,
감액 완납 처리로
납입중지!**

NEW

스마트전환 기능
추가로
사망보험금까지
한 번에 준비!

(단위:만원)

가입 나이	30세		40세		50세		60세	
경과 기간	사망보험금	환급금 (환급률%)	사망보험금	환급금 (환급률%)	사망보험금	환급금 (환급률%)	사망보험금	환급금 (환급률%)
5년	9,674	4,845 (80.7)	8,902	4,875 (81.2)	8,284	4,898 (81.6)	7,798	4,828 (80.4)
7년	1억 1,863	7,835 (93.2)	1억 951	7,799 (92.8)	1억 221	7,742 (92.1)	9,646	7,561 (90.0)
10년	1억 5,778	11,571 (96.4)	1억 4,585	11,522 (96.0)	1억 3,630	11,440 (95.3)	1억 2,879	11,196 (93.3)
20년	3억 3,273	24,418 (101.7)	3억 677	24,271 (101.1)	2억 8,598	23,963 (99.8)	2억 6,963	23,050 (96.0)

- 가입기준 : 체증형 월 100만원, 95세 만기, 간편가입형 전기납 예시 ('23년 6월 공시이율 [보장] 2.4% 가정시)
- 필수서류 : 사업자등록증사본 1부, 법인등기부 등본 1부(3개월 이내), 주주명부 1부 (3개월 이내)
- 그 외 보완 시 : 법인통장사본 1부, 대표 신분증, 재무제표(직전 3년)&크레타, 재정심사 필요 시 추가서류 요청 가능

맞춤형 모바일 약관으로 지구를 푸르고 건강하게

책자 약관을 만들기 위해
매년 30년 이상 된 나무 1만 그루가 사용됩니다
맞춤형 모바일 약관을 선택하고
수만 그루의 나무를 지켜주세요



필수 안내사항

- 암에 대한 보장의 경우, '암 보장개시일'은 최초 계약의 경우 계약일부터 그날을 포함하여 90일이 지난 날의 다음 날로 하며, 갱신계약의 경우 갱신일로 합니다.
- 치매 관련 보장의 경우, '치매 보장개시일'은 계약일로부터 그날을 포함하여 1년이 지난 날의 다음 날로 합니다.
- 실손의료보험에서 약침, 추나요법 등 한방치료로 발생한 국민건강보험법상 요양급여에 해당하지 않는 비급여 의료비는 보상하지 않습니다.
- 주계약보험료 중 일부(위험보험료, 계약체결 및 계약관리비용)는 보장 및 회사 운영경비로 사용되며, 적립순보험료(위험보험료, 계약체결 및 계약관리비용을 차감한 금액)만이 공시이율, 최저보증이율 또는 투자수익률로 적립되므로 중도해지 시 납입한 보험료보다 손실이 발생할 수 있습니다.
- 해약환급금 예시의 경우 해약환급금 금액 및 환급률은 공시이율, 최저보증이율 또는 투자수익률에 따라 변동되며, 미래의 수익을 보장하는 것은 아닙니다.
- 해약환급금 일부 지급형의 경우 보험료 납입기간 동안 해약환급금을 표준형 대비 해약환급금 일부 지급률로 적게 지급하고 해약환급금 축소분을 재원으로 보험료를 인하하였습니다.
- 변액보험은 실적배당형 상품으로 특별계정의 운용에 따른 이익과 손실이 보험 계약자 및 보험수익자에게 귀속되며, 특별계정의 운용실적에 따라 보험금 및 해약환급금 등이 매일 변동됩니다. 또한 최저보증이 없으므로 원금손실이 발생할 수 있습니다. 다만, 약관에서 보험회사가 최저 보증하는 최저 사망보험금 및 특별계정의 운영실적과는 관계없는 스마트전환형 계약 및 특약에 한하여는 예금보험공사가 보호하는 한도 내에서 보호합니다.
- 보장성보험은 은행의 예·적금과는 다른 상품이고, 저축(연금)에는 적합하지 않습니다.
- 갱신형보험은 연령의 증가, 위험률 변동 등으로 갱신할 때마다 보험료가 인상될 수 있습니다.
- 보험가입자는 계약 체결 시 청약에서 질문한 중요한 사항에 대해 사실대로 알려야 하며 이를 이행하지 않을 경우 보험회사는 보험금 지급을 거절할 수 있습니다.
- 타인의 사망을 보험사고로 하는 보험계약에서 그 타인의 서면에 의한 동의를 받지 않은 경우 무효 처리됩니다.
- 보험금 청구권 소멸시효는 3년으로 그 기간을 경과하면 보험금 지급이 제한됩니다.
- 이 보험계약은 예금자보호법에 따라 예금보험공사가 보호하되, 보호한도는 본 보험회사에 있는 귀하의 모든 예금보호대상 금융상품의 해약환급금(또는 만기 시 보험금이나 사고보험금)에 기타지급금을 합하여 1인당 최고 5천만원이며 5천만원을 초과하는 나머지 금액은 보호하지 않습니다. 다만, 변액보험 및 변액보험으로 전환된 계약, 보험계약자 및 보험료 납부자가 법인이면 보호되지 않습니다.