

meritz
메리츠화재

우리 가족 보험

주치의

메리츠

GA5월 소식지



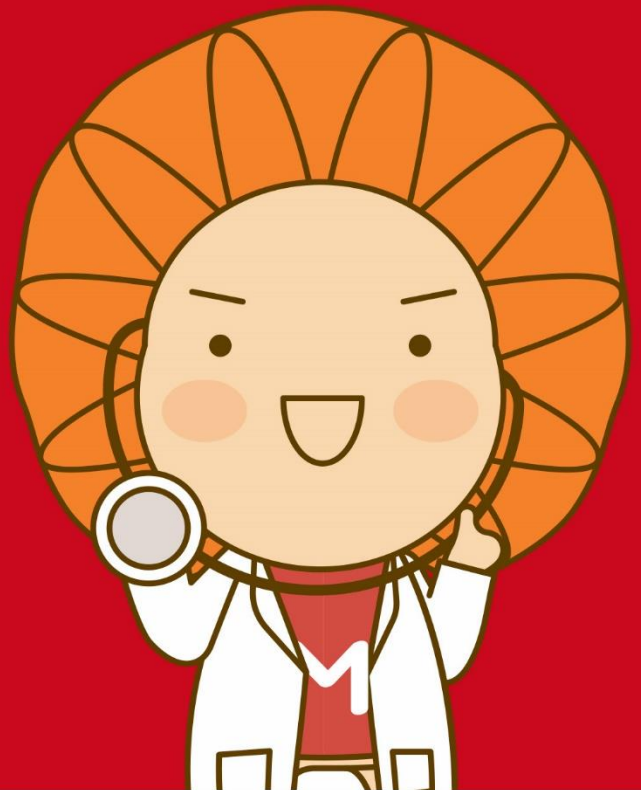
총상해 (변호사)



통합암 & 전이암 진단비

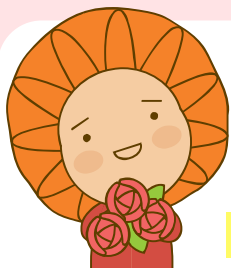


간병인 (1:1 전문케어)



가정의 달 보험 점검 필수!

5월 메리츠 영업이슈



부모님 보험 점검 인기 플랜

최다 판매 자부담 0원, 즉시 보장
간병인지원일당

간편 355 진단비 든든하게 준비
3대진단비 최저가

업계 유일 돈 적게 내고 보장은 더
5번 주는 통합암

가족의달 21~35세 보험 점검 35세도 어린이

감액 없다 뇌혈관/허혈성 가입즉시
100% 보장

납면 좋다 뇌혈관/허혈성 진단시
7대 납입면제

한도 크다 통합보다 큰
진단/수술비 한도

가족 나들이전 비용담보 점검 변호사 중상해

455원이면, 경찰조사
일반사고 중상해 보장

메리츠

3천만

VS

타사

X불가

댕댕이 & 야옹이도 우리가족 펫퍼민트♡

가정의달 특별할인

강아지 2%

고양이 15%



출처: 각사 상품공시실 약관 및 사업방법서

전상품(성인통합, 어린이, 간편, 운전자)

간병인



가정의 달 메리츠 인기 플랜

1만원대로 준비하는 간병인

업계유일

**간병인
현물지원**

전문 간병인 보내줌

추가요금 NO!

**자부담
0원**

인건비 올라도 걱정NO!

공동간병인

**요양병원
실손보상**

135,200원 한도내

24시간

**1:1 개인
간병지원**

든든함

**배상책임
전원가입**

편리함

**신청,교체
전화 1통**

☎ 1688-0090



✓ 1만원으로 효도하는 간병 플랜

만만플랜 (최저P1만)
기본계약 100만

	5세(더좋은어린이)	40세(알뜰한보장)	60세(간편355)
남자	10,000원	10,000원	22,340원
여자	10,000원	12,150원	37,010원

355건강보험(간편)

가정의 달 우리 부모님 보험 점검!

억 소리나는 암/뇌/심 보장

암



암진단비 1억

표적+면역 1억

2대



뇌/심장질환
각 3천만

산정특례 매년 1천 포함

최대기준

가정의 달 맞이 3대질환 플랜

20년납 20년만기 보험료납입면제형
해약환급금미지급형, 기본계약 최저

담 보 명		가입금액	담 보 명		가입금액
통합암 진단비 1억	소액암	2천만	뇌혈관 3천	진단비	1천만
	소화기암	2천만		수술비	1천만
	15대암	2천만		산정특례	1천만
	10대암	2천만	심장 3천	허혈성진단비	1천만
	4대고액암	2천만		허혈성수술비	1천만
유사암진단비		400만		산정특례	1천만
신항암 1억	표적항암약물치료비	5천만	상해수술비		30만
	면역항암약물치료비	5천만	질병수술비 합산		50만

50세

남

83,040원

여

70,320원



가정의 달 우리 부모님 보험 점검!

빈틈없는 압효도 플랜



업계 최초

**전이암
1천만**

C77~C80진단시

업계 유일

**3대
산정특례
1천만**

업계 최대

**표적+면역
1억2천만**

표적7천, 면역5천

✓ 빈틈없는 암 효도플랜예시

납입면제 적용형
20년납, 20년만, 기본계약100만

담보명	가입금액	담보명	가입금액
림프절 전이암 진단비	1천	특정 전이암 진단비	1천
SI 통합암 산정 특례	소액암	유사암	2백
	소화기암	양성뇌종양	5백
	15대암	중증뇌혈관질환	1천
	10대암	중증심장질환	1천
	4대고액암	중증화상환자	5백
표적항암약물치료	7천	특정면역항암약물치료	5천

50세

남

56,500원

여

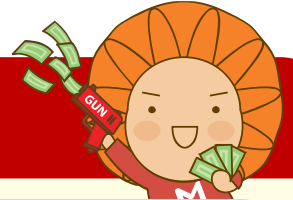
47,810원

전상품(성인통합, 어린이, 간편, 또또암)

돈 적게 내고 5번 보장 받으세요

업계유일 5번 주는 통합암

암진단비의 판도를 바꾸다!



완벽한 보장

담보하나로
4억 1천

소액/소화기/15대각 7천, 10대/4대각 1억

완벽한 보험료

1번 주는 타사보다
12% 싸다

M : 23,100원 VS A사 : 25,880원

☑ 통합암으로 가입했다면! 사례예시

20년남 90세만기

상품(증권번호)	걱정없는암(6****-1***3)	진단	C50.99 유방암
피보험자	김** (여/1974년생)		C16 위암
가입년도	2013-12-31	사고일시	2020-10-05

걱정없는암 (암5천)

통합암으로 5천가입했다면!

일반암진단비 (유사암제외, 최초1회)	5천 →	통합암 진단비	소액암	5천	유방암
			소화기암	5천	위암

암 5천만 지급받고 끝!

암 1억 지급받고, 암3회 보장 남음!

알뜰한, 355, 또또암, 베이비, 우리아이, 어린이



암 1위 갑상선암 2명중 1명은 림프절 전이

갑상선암 림프절 전이시 4천 4백 보장!



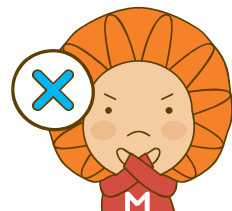
구분		메리츠	A	B	C
갑상선암 진단시	유사암 진단비	1천만	1천만	1천만	1천만
림프절 전이	전이암 진단비	1천만	X 미보장		
수술	유사암	최대 2천만 (5회, 25%체증)	200만	500만	500만
	다빈치 로봇암	250만	250만	100만	250만
치료 관리	수술후 호르몬약물치료	50만	50만	X 미보장	50만
	항암식단서비스	100만	X 미보장		
합산		4천4백만	1천5백	1천6백	1천8백

출처: 각사 상품공시실 약관 및 사업방법서

전상품(성인통합, 어린이, 간편)

산정특례 보장은 다 똑같다?

산정특례 진실



☑ 암 산정특례 다 똑같다? **타사 거짓**

구분	메리츠	A	B	C
보장횟수 (일반암)	5회	3회	3회	X 불가
양성뇌종양	500만	X 불가	X 불가	
소액암 (유/방/자/전)	2천만	2천만	400만	

☑ 뇌/심장 산정특례 한도는 다 똑같다? **타사 거짓**

구분	메리츠	A	B	C
보장금액	2천 5백	2천만	2천만	2천만

☑ 유병자도 통합산정특례 가입이 된다? **타사 거짓**

구분	메리츠	A	B	C
간편상품	14대	2대	4대	2대

출처 : 각사 상품공시실 약관 및 사업방법서

운전자(W,M-Drive)

중상해가 보장 되어야 진짜 변호사비용

455원으로 준비하는 메리츠 4세대 변호사



구분	보장내용		메리츠	B사
1세대	변호사 선임비용	구속, 기소, 정식재판 시 보장 (약식기소 후 정식재판 보상불가)	○	○
2세대	변호사 정식재판	약식기소 후 정식재판 보장	○	○
3세대	변호사 경찰조사 포함	사망, 중과실 사고의 경찰조사 단계부터 보장	○	○
4세대	변호사 경찰조사 중상해	일반교통사고의 중상해 사고까지	○ 업계유일	X

출처: 각사 상품공시실 약관 및 사업방법서

운전자(W,M-Drive)

운전자



중상해가 보장 되어야 진짜 변호사비용 경찰조사(중상해) 변호사

사례 예시



정상 주행 중에

무단횡단 하던 사람과 사고가 났는데..

머리를 크게 다친것 같아요(중상해)

경찰서가서 조사 받아야하는데..

변호사(경찰조사) 보장되는거죠?

중과실이 아니면
B사 X 보장 불가

중대법규위반 교통사고로
타인의 신체에 상해를 입혀

- 위 ①의 변호사선임비용은 1사고마다 아래의 금액을 한도로 합니다.
- ① 타인을 사망하게 한 경우 : 보험가입금액
 - ② 중대법규위반 교통사고로 타인의 신체에 상해를 입혀 1.(보험금의 지급사유)
 - ①, ② 내지 ④에 해당하는 경우(피해자가 다수인 경우 가장 높은 부상등급을 기준으로 합니다) :
 - ③ 중대법규위반 교통사고로 타인의 신체에 상해를 입혀 1.(보험금의 지급사유)
 - ①, ⑤, ⑥, ⑦ 내지 ④에 해당하는 경우는 제외합니다)에 해당하는 경우(피해자가 다수인 경우 가장 높은 부상등급을 기준으로 합니다) :

출처 : 각사 상품공시실 약관 및 사업방법서

중과실이 있든, 없든
메리츠 O 보장 가능

일반 교통사고 중상해 보장

중대법규위반사고 or 중상해사고 모두 보장

④ 회사는 보험증권에 기재된 피보험자가 이 특별약관의 보험기간 중 자가용자동차를 운전하던 중에 발생한 급격하고도 우연한 자동차사고(단, 사고가 중대법규위반 교통사고에 해당하지 않는 경우에 한합니다)로 타인의 신체에 상해를 입힘으로써, 피해자에게 자동차손해배상보장법 시행령에서 정한 【별표3(자동차사고 부상 등급표)】의 부상등급 1급, 2급 또는 3급에 해당하는 부상을 입혀 제2항 각 호 어느 하나에 해당되는 경우에는 변호사선임비용을 「1사고」마다 아래에서 정한 금액을 한도로 보험수익자에게 지급합니다



용어 정리

- 중대법규위반 교통사고 : 운전자가 12대 중대과실에 포함되는 사고를 낸 경우
- 중상해 : 자동차 사고로 인해 피해자가 1~3급부상에 해당하는 상해를 입음



운전자(W,M-Drive)



중상해가 보장 되어야 진짜 변호사비용

사고 구분 없이 완벽 보장

사례 예시

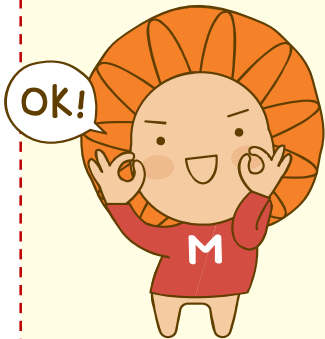


도로에서 50Km 정속 주행 중,
튀어 나온 **무단횡단자** 급정거 했으나,
하반신마비 상태(중상해)



차도로 튀어나온 **무단횡단자**를 어떻게 피하나요 ...
B사에 변호사(경찰조사)가입해두었으니,
변호사 대동해서 출석하면 보장되겠죠?

타사에서는 보장 안돼요!



타사라면 내가 변호사비용 부담
내가 법규를 위반하지 않은 일반사고여도,
상대방이 중대한 상해를 입었다면
경찰조사단계부터 변호사선임 비용을
보장 하는곳은 오직 메리츠 뿐!!



된다고 해서... 가입했던 건데..
왜 이렇게 나왔는데 안내를 안해주셨지...

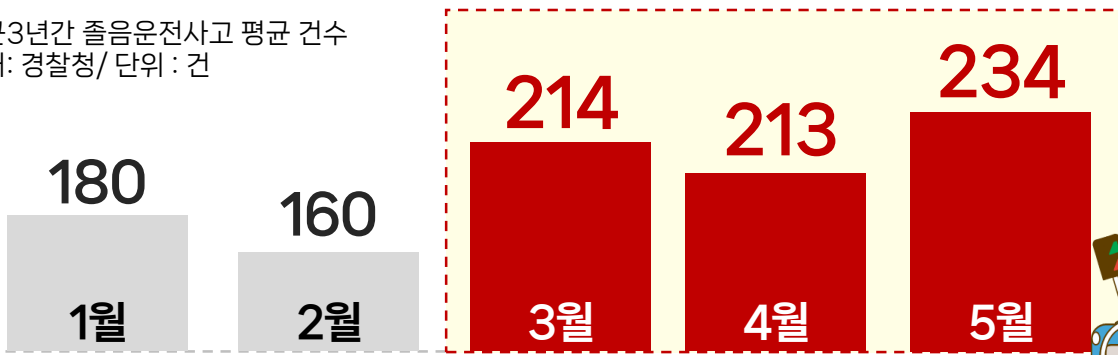
출처: 각사 상품공시실 약관 및 사업방법서

운전자(W,M-Drive)

걱정 없는 봄나들이 중상해까지 완벽보장!

5월 급격히 늘어나는 졸음운전 사고 급증

최근3년간 졸음운전사고 평균 건수
출처: 경찰청/ 단위: 건



경차서 중상해 보장 운전자 플랜

간편플랜, 기본계약 최저 20년납 20년만기, 납입면제형

담 보 명		가입금액	담 보 명		가입금액
비용담보	자부상(14급)	30만	상해	상해수술비	200만
	벌금/벌금(대물)	3천/5백		골절진단비	50만
	교통사고처리지원금	2억		골절수술비	20만
	교통사고처리지원금 (중대법규위반, 6주미만)	1천		상해입원일당	2만
	업계유일 변호사선임비용 (경찰조사포함, 중상해)	5천			

50세

남

24,640원

여

17,460원



내맘같은 어린이(21세~35세)

가정의 달 21~35세 보험 점검!

35세도! 진단비 어린이로!



35세 어린이 대박 포인트 3가지

감액 없다

뇌/허 진단, 수술
가입즉시
100%

납입면제

통합보다 좋은!
7대 납면
암, 뇌혈관, 허혈성,
상해/질병 50%후유장해
양성뇌종양, 중대한재생불량성빈혈

한도 크다

통합보다 큰!
**진단비
수술비**

3대진단비 플랜

30년납100세만기 납입면제형, 무해지형
기본계약 1억 포함

담보명		가입금액			
진단	암	3천만	31세	남	76,450원
	유사암	6백만		여	
	뇌혈관질환	3천만	35세	남	87,390원
	허혈성심장질환	3천만		여	
수술	뇌혈관질환	3천만			
	허혈성심장질환	3천만			

더 좋은 어린이(0세~30세)

우리자녀 질병으로부터 평~생 지켜줄!

2만원대 가성비 풀 플랜



	담보명	가입금액
후유	상해후유장해3%	1억
	질병후유장해3%	3천만
진단	암/뇌혈관/허혈성	각 3천만
	유사암	6백만
통합산정특례	소/소/15대/10대/4대고액	각 2천만
	유사암	4백만
	양성뇌종양	5백만
	뇌/심장	각 2천5백
	중증화상	2천만
	희귀질환/난치질환	각 5백만
	결핵질환자	2백만
	중증외상환자	3천만
수술	뇌혈관/허혈성 수술비	각 2천만
	상해/질병수술비	1백/50만
N대수술비	심장/뇌/특정31대	각 5백만
	다빈도64대/29대	2백/20만
	백내장/관절염/생식기	각 30만
	후각특정질환	1백만
	치핵	20만
치료비	항암방사선약물치료비	3천만
	표적항암약물치료비	1억
	면역항암약물치료비	2천만

일반암 치료 시

2억

진단비 3천+산정특례 2천+항암방사선약물 3천+표적항암약물 1억+면역항암약물 2천

뇌/허 수술 시

각 8천 50만

2대진단비 3천+산정특례 2천5백+2대수술비 2천만+N대5백+질병수술비 50만

다빈도 질병 수술 시

갑상선결절, 편도염, 디스크 등

수술시 250만

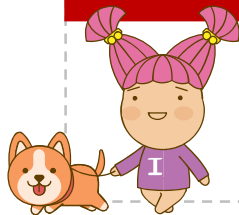
10세	남	23,200원
	여	19,470원
20세	남	34,560원
	여	36,960원



가격, 보장, 청구까지 우월한 펫보험 가격까지 **확! 낮추었다**

최대할인 기준

보험료 할인!



강아지 2%

보험료 할인!



고양이 15%

메리츠 펫보험의 장점

할인

동물등록
2% 할인

다펫 중복 할인
최대 10% 할인

보장

다빈도 질환보장
피부, 구강, 슬개골

강아지
배상책임 1천

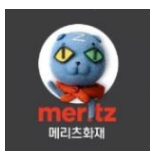
청구

국내최초, 동물병원
보험금 자동청구

<https://store.meritzfire.com>

**병원에서
ID카드만 보여주세요**

✓ **제휴 동물병원(전국 1,600개) 찾기**



동물병원에서 검사 받고 발급받은 ID카드만 제시해주세요!

메리츠 영업지원앱 → 장기가입설계 → 펫퍼민트 동물병원

펫퍼민트(Puppy/Cat &Love)

메리츠가 만들면 역시 다르다!

보장은 최고, 가격은 최저



✔ 펫보험 타사 비교불가

구분	메리츠 (펫퍼민트)	A사 (나*맛*생*)	B사 (위*당*)
가입대상	강아지, 고양이	강아지	강아지
다펫할인(최대)	10% 할인	X 없음	7% 할인
한도내 연간보장횟수	제한 없음	수술 2회	수술 2회
배상책임 자부담	3만원	3만원	10만원
보험금 자동청구	○ 가능	X 없음	X 없음

출처: 각사 상품공시실 약관 및 사업방법서

✔ 5월 대폭인하된 가격으로 만나보세요!

3년갱신/20세만기, 1세기준, 70%형 기준

구분	보험료
토이푸들, 스피츠	34,402원
말티즈, 포메라이안, 비송	43,071원
요크셔테리어, 골든리트리버, 사모예드	49,877원
고양이	38,339원