



GA Magazine

KYOBO Life

9월

찾아오는 가을,
교보생명에서 준비한
GA전용 소식지

- ① 공지사항 ② 판매상품 Line Up ③ 추천 상품 ④ 헬스케어서비스

설계 ga.kyobo.com | 고객센터 1588-0120 | 전산장애 02-721-3130

본 자료는 GA교육용 요약 자료로 고객에게 제시 및 배포를 금지합니다. 또한 외부 광고 및 선전물 등의 사용을 금지합니다. 자세한 사항은 약관 및 상품설명서를 확인 바랍니다.

교보생명 9월 주요 공지사항

①

종신보험 신계약『무진단』특별 운영

GA 영업활성화를 위한 종신보험 신계약 가입기준 특별 운영



적용
상품

- ① 실속종신보험Plus ② 실속종신보험 ③ 교보종신보험^{23.08}
④ 뉴프리미어종신보험 ⑤ 하이브리드변액종신 **총 5건 대상**

상품 가입시
주의사항

- 23.8월까지 가입한 기계약 사망보험금 누적과 상관없이 **‘23.9.1~11.30일 內 가입한 종신보험** 적용
- **주계약 가입건만** 적용, 특약부과시 제외(납면특약도 제외)
단, 실속종신보험Plus는 주계약+체증형특약 합산 적용
- **단건 5억 초과** 또는 9~11월내 가입한 계약의 **합산이 5억을 초과**시 기준에 따라 진단 적용
- 고객의 병력사항에 따른 **건강진단은 제외**



교보생명 9월 주요 공지사항

② 실속(간편가입)건강종신 헬스케어서비스 가입 완화

딱 2달만 역대급 헬스케어서비스 가입 Event!!



15세 이상 우리아이에게 실속건강종신 주계약
3천만원 가입으로 70세까지 헬스케어서비스 이용
 ※ 15세 가입 기준 **55년간 이용**
 ※ 자녀의 부모, 미래 배우자와 자녀까지 전부 이용

15세부터 남 68세, 여 70세까지 최저의 보험료로 최고의 서비스를 드립니다.



병원 갈 일이 많은 우리 부모님 실속건강종신 주계약
1천만원 가입으로 **15년간** 헬스케어서비스 이용
 ※ 다양한 건강관리 및 케어, 의료 서비스를 우리
 부모님이 직접 받을 수 있습니다.

[평상시 건강관리]

- * 질병예방 프로그램
- * 건강상담/건강정보
- * 간호사복약상담

[가족 건강관리]

- * 미숙아 컨설팅
- * 가족 건강검진 안내
- * 암 정보 제공

[일반치료 지원]

- * 병원, 의료진 안내예약
- * 1:1코칭콜, 심리케어
- * 간병인매칭, 식습관
데이터기반 영양관리

[중대질환 지원]

- * 간호사 병원동반
- * 홈케어, 케어식단 배달
- * 암 재발 예방

□ 실속건강종신보험 헬스케어서비스 기준(기간 : 23.9~10월)

현 부가기준	서비스 기간
주계약가입금액 5천만 ¹	가입후 15년
주계약가입금액 7천만 ¹	가입후 70세 또는 20년

Event 부가기준	서비스 기간
주계약가입금액 1천만¹	가입후 15년
주계약가입금액 3천만¹	가입후 70세 또는 20년

③ K-PASS 『인심사 필요』 건 청약서 선출력 시행



이제 인심사로 인해 걱정하지 않으셔도 됩니다.

「인심사 필요」 건도 청약서 먼저 출력하고
후심사가 가능해졌습니다(23.8월 시행)

『인심사 필요』 건 청약서 선출력 방법

[영업지원시스템(V3)]

계약일 월월의무사항 [BUW03010]

구분번호			
주요내용	※ 위(도·군)별 권역에 '아니오'로 기재하고 보험계약재결호 이통자통신 또는 전통전보 등 계약이용장치를 포함한 침투기장치 사용을 사용하지 않음.		

특약발심사결과조회 [BUW03020]

KRASIS번호	123070229929	신청일자	2023년 07월 25일	<input checked="" type="radio"/> 특약	<input checked="" type="radio"/> 전체	<input type="radio"/> 청약가능	<input type="radio"/> 청약불가
설계번호	진행상태		지동심사결과				
상황명	교보실속중신보험(KB우비당)						

특약명	심사과목	선정 가입금액	변경 가입금액
주거악	인상시금으로	10,000	10,000
학원입금제한및대출한도제한조건특약강신청[최초계약]	인상시금으로	1,000	1,000
입점특약III	인상시금으로	1,000	1,000
플러스수술특약강신청 III [최초계약]	인상시금으로	1,000	1,000
종중골반지지할근및성감질환신앙특별대상보증복합-	인상시금으로	1,000	1,000
화귀질환신앙특별대상보증복합특약강신청I[최초계약]	인상시금으로	1,000	1,000
치형안개보증복합특약	인상시금으로	1,000	1,000
치형나눔특약	인상시금으로	1,000	1,000
저항성항문암각형	인상시금으로	1,000	1,000

종합심사결과판정 인상시금으로 가입총액확인 0%
 청약가능특약 0%

신채권위험 인상시금으로 채권적외환 기분이내 청약관리특약 0%

글로벌고지국락 조건절차준제 상충특성이 따라 인상시금입니다.

연세배서기

고객명	직급	부위1	기간1	부위2	기간2	부위3	기간3	부위4	기간4
윤은주									

특검조견보대상 결정

거결 대상 결정

심사 요청 내용

*** 「인심사요청」 버튼 클릭시에는 인사담당면 확인 후 청약이 가능하므로 주의가 필요합니다**

상품개선 반영 |
 인심사요청 |
 언기

[illegible]

청약 입력 순서

① 특약별 심사결과조회 “닫기” → ② 계약전 알릴의무사항 “닫기” → ③ 개인상품제안 “청약입력”

본 자료는 GA교육용 요약 자료로 고객에게 제시 및 배포를 금지합니다. 또한 외부 광고 및 선전물 등의 사용을 금지합니다. 자세한 사항은 약관 및 상품설명서를 확인 바랍니다.

교보생명 9월 주요 공지사항

④

K-PASS 『인심사 결과』 조건부 알림톡 안내

□ KPASS 인심사 결과 조건부(할증, 삭감, 부담보) 심사결과 세부 안내 실시

□ 주요내용

- 수신대상 : KPASS 신청 컨설턴트
- 변경내용 : KPASS 인심사 결과 조건부가 있는 경우 조건부 내용 포함 안내

현 행	변 경
KPASS 인심사 결과 안내	좌 동 + 조건부 안내

□ 알림톡 발송내용

예시) KPASS 심사결과 [특약삭제] 청약가능 이면서, R10(05) 부담보 조건인 경우

[교보생명] K-PASS 답변 안내_조건부

○○○고객님의
K-PASS 123000000000가

[특약삭제]청약가능 조건부 답변처리 되었습니다.

■ 상품명 : 무배당교보○○○○보험

■ 특별조건부 부가 내용

- 특정부위(질병)부담보 : R10(05)
- 보험료 할증법 : 해당없음
- 보험금 삭감법 : 해당없음

※ 세부 결과는 KPASS진행현황조회를 참고 바랍니다.



- 보험료할증법, 보험료삭감법 : 할증이나 삭감이 있는 경우에는 각각 할증대상, 삭감대상으로 안내함
- 상세 내용은 상품제안 > KPASS심사결과 또는 KPASS진행현황 > KPASS 심사결과 조회에서 확인
- 알림톡 수신이 안되는 경우에는 SMS 수신여부가 수신으로 등록 되어있는지 확인
(미수신 / 선택 안함인 경우 알림톡 수신불가)

교보생명 9월 주요 공지사항

⑤ **종신보험 상품 안내장『QR코드』모음 제공**



**교보생명 종신보험을 언제 어디서든 바로
상품안내장을 보실수 있도록 일반형 / 간편가입
종신보험 전부를 『QR코드』로 제공합니다.**

새누리교육용
2023.8월 기준

중신보험 상품안내장 「QR코드」 모음

이제 상품안내장 QR코드 찍고 간편하게 확인하세요

NEW

교보생명
23.08 (우해당)

교보프레스티지중신보험
23.08 (우해당)

교보실속중신보험Plus
(우해당)

교보실속중신보험
(우해당, 보충비용부과임)

(우)교보프리미어중신보험
(보충비용부과임)

(우)교보프리미어VIP중신보험
(보충비용부과임)

교보실속건강중신보험
(우해당, 보충비용부과임)

교보실속여성건강중신보험
(우해당)

서비스				
대상상품	교보프레스티지중신보험 23.08 교보실속중신보험Plus 교보프리미어VIP중신	교보중신보험 23.08 교보실속중신보험Plus 교보프리미어중신	교보실속건강 중신	교보실속여성건강중신
제고기준 주계약가입 금액 기준	10억원 이상	1억원 이상	7천만원 이상	1억원 이상
제고기간	Max (20년, 70세) 교보실속건강(만70세)건강중신보험 55만원 ~ 75만원 미만 가입시 교보(우)프리미어플러스케어사후서비스 Plus 제고 ※ 제고기간 : 13년 (종가입금 전인 후 5년 7분점제)			
비고	-			

※ QR코드를 고객에게 전송하는 행위는 정보통신망법 제 50조의 4에 따라 영리 목적의 광고성 정보 전송으로 해당되므로 광고성 정보 전송자로서 고객(수신자)의 사전 동의 없이 광고 표시 또는 수신 거부 권한이 없음 사실, 성립요건 금지 등 의무를 준수하여야 합니다.

상문서(제2023.8월)

KYOBO 교보생명

사내고 육용

2023. 8월 기준

간편가입종신보험 상품안내장 **QR코드** 모음

이제 상품안내장 QR코드 찍고 간편하게 확인하세요

NEW

교보 간편가입종신보험
(23.08 (무배당))

교보실속간편가입종신보험Plus
(무배당)

교보실속간편가입종신보험
(무배당, 보충비용부과형)

교보실속초간편가입종신보험
(무배당, 보충비용부과형)

교보실속간편가입강종신보험
(무배당, 보충비용부과형)

서비스			
대상상품	교보실속초간편가입종신보험Plus 교보간편가입종신보험 23.08	교보실속초간편가입종신보험Plus 교보간편가입종신보험 23.08	교보실속초간편가입종신보험 교보실속초간편가입강종신보험
제출기준	10만원 이상	1만원 이상	1만원 이상
제출기간	Max (20년, 70세)		
비고	-	-	교보실속초간편가입강종신보험 5년(원 - 7년)만 미만 가입시 교보실속초간편가입종신보험 제출 후 제출기간 : 15년 (종신보험 전인 후 5년 가변제)

※ QR코드를 고객에게 전송하는 행위는 정보통신망법 제 50조에 의해 영리 목적이 없고 정보 전송에 해당하므로
광고성 정보 전송자로서 고객수익자의 사전 동의, 광고 표시 및 수신거부 관련내용 명시, 상업광고 금지 등 의무를 준수하여야 합니다.

상용지식정보(2023. 8월)

KYOB0 교보생명

[출력방법]

이런 상황에 사용하세요~

- ① 상품 내용이 궁금할때 [대면영업지원 >](#)
 - ② 종신보험 설계가 고민 [고객서비스/활동Tool >](#)
 - ③ 제안서 없는 고객 미팅 [마케팅Tool자료실 >](#)
- [e상품지원 內 OR코드](#)

10

본 자료는 GA교육용 요약 자료로 고객에게 제시 및 배포를 금지합니다. 또한 외부 학교 및 선전물 등의 사용을 금지합니다. 자세한 사항은 약관 및 상품설명서를 확인 바랍니다.



교보생명 9월 상품 Line-Up

상품군	상품명	가입연령	주요내용
가족 생활	실속종신보험Plus (일반형, 간편가입형)	남:15세~최대75세 여:15세~최대77세	<ul style="list-style-type: none"> ○ 체증형 사망보장특약 부과시 7년 납입 완료시 100%↑ 환급 약속 ○ 저해지, 금리확정형 3.5%(5년이전), 2.5%(5년~15년이전), 2.15%(15년이후)
가족 생활	경영인정기보험 (간편가입)	간편:30세~70세 일반:15세~70세	<ul style="list-style-type: none"> ○ 법인CEO 대상 미처분 이익잉여금 해결 유족보상금 및 퇴직금 재원 마련 ○ 3.2.5유병자 50세미만 10억, 50세이상 15억까지 무진단 가입 가능 ○ 보험계약대출, 연금전환(10년↑), 적립형전환
가족 생활	실속건강종신보험 (GI23종, 암보장)	남:15세~최대63세 여:15세~최대70세	<ul style="list-style-type: none"> ○ 기본형, 보장강화형 GI(23종) 80%/100%, 암보장형 암 진단시 90% 선지급 ○ 주계약 5,000만↑ 가입시 교보헬스케어 서비스 우대 제공
가족 생활	교보종신보험23.08 (유병자 및 VIP 포함)	남:15세~최대70세 여:15세~최대74세	<ul style="list-style-type: none"> ○ 15년 미만 2.5% / 15년 이상 2.15% 확정보증 ○ 남자 41세 / 여자 58세 20년납 5천만 가입시 10년시점 환급률 100%↑ ○ 가입후 7년부터 적립형 전환 가능
전략 보장	교보암보험23.09 (갱신, 비갱신)	15세 ~ 80세	<ul style="list-style-type: none"> ○ 80세도 일반암 1억까지 가입 가능 ○ 당뇨, 고혈압, 고지혈, 심근경색, 뇌경색 등 무진단, 무합증 가입 가능 ○ 보험료 3만원↑ 암특화 헬스케어서비스 지원
노후 생활	미리보는내연금 교보변액연금	15세 ~ 70세	<ul style="list-style-type: none"> ○ 납입기간 5%, 거치기간 4% 확정금리 보증 ○ 변액수익률에 따라 연금액 Up ○ 확정금리와 적립금중 큰 금액을 사망보험금으로 지급 ○ 연금개시후 수익률이 좋은면 연금 Up, 하락 No
노후 보장	하이브리드 연금보험	1형: 0세 ~ 85세 2형: 20세 ~ 85세	<ul style="list-style-type: none"> ○ 5년미만 3.9% 확정금리,, 5년이후 공시이율 ○ 가족사랑형 탑재로 본인 연금 수령중 사망시 유족이 20년간 생존 연금 수령 ○ 일시금 + 연금으로 선택하여 수령
전략 보장	미리보는 변액교육보험	0세 ~ 10세	<ul style="list-style-type: none"> ○ 교육자금 최대 135% 확정보증 -연령에 따라 105 ~ 135%까지 보증 ○ 교육자금 니즈에 따라 수령방법 선택 ○ 교육자금 미수령시 연금으로 활용 가능 ○ 우리아이 성장을 위한 헬스케어+에듀케어 지원

신종 교보간편가입암보험

유병자를 위한 3.2.5 간편가입 암보험 출시!



확실히 저렴하다~ 업계 최저 수준의 저렴한 보험료

- 3.2.5 간편가입암보험 20년 갱신형 기준 업계 최저 보험료
- 주계약 1,000만원 기준 50세 남자 12,980원, 50세 여자 7,970원



따라올 수 없다! 항암 약물 및 방사선 치료 업계 최대 보장

- 항암약물, 표적항암, 카티약물 특약 중복 부과시 카티약물 치료 기준 최초 1억5천만, 매년 치료시 연 1회당 최대 9,000만원 추가 보장



유병자는 건강관리 필수! 월3만원↑ 암특화 헬스케어서비스

- 주계약+특약 보험료 3만원↑ 암특화형 헬스케어서비스를 15년간 지원
- 암진단시 5년 확정 지원, 질병관리, 의료 서비스 전부다 지원

▶ 최대보장금액 예시

1천만원 가입시 [단위 : 만원]

특약명	가입 금액	지급 금액
표적항암약물치료	1,000	1,000
표적항암약물치료(연1회)	1,000	100
카티 항암약물치료	1,000	1,000

최대보장 가입시 [단위 : 만원]

특약명	가입 금액	지급 금액
표적항암약물치료	5,000	5,000
표적항암약물치료(연1회)	30,000	3,000
카티 항암약물치료	5,000	5,000

첫 지급금 1,100만
+ 1년마다 100만

1,000만 연1회 100만

표적항암약물 치료시

첫 지급금 8,000만
+ 1년마다 3,000만

5,000만 연1회 3,000만

첫 지급금 2,100만
+ 1년마다 100만

1,000만x2 연1회 100만

카티(CAR-T) 치료시

첫 지급금 13,000만
+ 1년마다 3,000만

5,000만x2 연1회 3,000만

신종 교보간편가입암보험

주계약

[주계약 기준 : 가입금액 3,000만원, 20년납, 단위-원]

구분	남자				여자			
나이	30세	40세	50세	60세	30세	40세	50세	60세
비갱신형	65,400	78,300	94,200	111,300	47,100	54,000	60,000	65,700
갱신형	8,700	18,750	38,940	71,070	10,470	16,140	23,910	37,110

항암약물&방사선 보장예시 ※ 가입 특약과 치료에 따라 중복보장 가능함
- 카티항암은 표적항암에 포함되어 1회에 1억5천만원 보장가능

특약명	항암약물 치료	표적항암 약물치료	카티항암 약물치료	항암방사선	정위적 방사선	세기조절 방사선	양성자 방사선
항암방사선약물특약	1,000만	1,000만	1,000만	1,000만	1,000만	1,000만	1,000만
항암약물치료특약 (연1회)	연간1회 1,000만	연간1회 1,000만	연간1회 1,000만				
표적항암약물특약 (최초1회)		5,000만	5,000만				
표적항암약물특약 (연1회)		연간1회 3,000만	연간1회 3,000만				
카티항암약물특약			연간1회 5,000만				
계속받는 항암방사선치료특약				연간1회 1,000만	연간1회 1,000만	연간1회 1,000만	연간1회 1,000만
항암정위적방사선특약					500만		
계속받는 항암정위적방사선특약					연간1회 200만		
항암세기조절방사선특약						2,000만	
계속받는 항암세기조절방사선특약						연간1회 500만	
항암양성자방사선특약							4,000만
계속받는 항암양성자방사선특약							연간1회 1,000만
최대 보장금액	최초1회 2,000만 + 연 1회 1,000만	최초1회 1억 원 + 연 1회 4,000만	최초1회 1억5천만 + 연 1회 9,000만	최초1회 2,000만 + 연 1회 1,000만	최초1회 2,700만 + 연 1회 1,200만	최초1회 4,500만 + 연 1회 1,500만	최초1회 7,000만 + 연 1회 2,000만

※ 상기 보장금액은 특약을 최대 가입한도로 가입시 기준임.

본 자료는 GA교육용 요약 자료로 고객에게 제시 및 배포를 금지합니다. 또한 외부 광고 및 선전물 등의 사용을 금지합니다. 자세한 사항은 약관 및 상품설명서를 확인 바랍니다.



실속(간편가입)종신보험Plus

**주계약+체증형사망특약 각 1,500만원 가입시
업계 최고 환급률을 업계 최저 보험료로 ~!!**

실속종신보험Plus 가입금액별 환급률 현황

주계약 및 체증형사망보장특약 동시가입, 40세 남자, 7년납 기준

구분	주계약 + 체증형특약 각 1,500만		주계약 + 체증형특약 각 5,000만		주계약 + 체증형특약 각 7,000만	
	남	여	남	여	남	여
5년	43.5%	43.6%	43.5%	43.6%	43.5%	43.6%
6년	44.4%	44.5%	44.4%	44.5%	44.4%	44.5%
7년	99.6%	99.8%	99.6%	99.8%	99.6%	99.8%
10년	121.0%	121.4%	121.0%	121.4%	121.0%	121.4%
15년	135.2%	135.8%	135.2%	135.8%	135.2%	135.8%
20년	148.4%	149.5%	148.4%	149.5%	148.4%	149.5%
30년	179.7%	181.4%	179.7%	181.4%	179.7%	181.4%

실속간편가입종신보험Plus 가입금액별 환급률 현황

주계약 및 체증형사망보장특약 동시가입, 40세 남자, 7년납 기준

구분	주계약 + 체증형특약 각 1,500만		주계약 + 체증형특약 각 5,000만		주계약 + 체증형특약 각 7,000만	
	남	여	남	여	남	여
5년	43.5%	43.5%	43.5%	43.5%	43.5%	43.5%
6년	44.4%	44.5%	44.4%	44.5%	44.4%	44.5%
7년	99.6%	99.7%	99.6%	99.7%	99.6%	99.7%
10년	121.1%	121.3%	121.1%	121.3%	121.1%	121.3%
15년	135.2%	135.6%	135.2%	135.6%	135.2%	135.6%
20년	148.5%	149.1%	148.5%	149.1%	148.5%	149.1%
30년	179.9%	180.7%	179.9%	180.7%	179.9%	180.7%

교보생명 실속건강종신보험

우리가족 헬스케어 플랜 (15년)



대상 상품 : 교보실속(간편가입)건강종신보험 주계약 1천만원 이상



1건으로 우리가족 주치의 만들기 플랜

▪ 계약승낙 후 **익일**부터 대한민국 최고 의료진 안내 및 진료예약대행서비스 이용 가능

※ 대상: 본인, 부모, 자녀, 배우자, 기간: 15년

○ 대상상품 : 교보실속건강종신보험(저해약환급형, 기본형플러스)

[15년납] 주계약 1천 + 소액암 1천(갱신)		대상	보험료
암, 뇌출혈, 급성심근경색 포함 23종 GI 진단시	8백만원	45세 여성	42,920원
소액암	4백만원	50세 여성	47,040원
유사암	2백만원	55세 여성	51,780원
진단 후 사망시 2백만원 (진단 전 사망시 1천만원)			

○ 대상상품 : 교보실속간편가입건강종신보험(저해약환급형, 기본형플러스)

[15년납] 주계약 1천 + 소액암 1천(갱신)		대상	보험료
암, 뇌출혈, 급성심근경색 포함 12종 GI 진단시	8백만원	45세 여성	45,910원
소액암	4백만원	50세 여성	50,300원
유사암	2백만원	55세 여성	55,370원
진단 후 사망시 2백만원(진단 전 사망시 1천만원)			



교보생명 실속건강종신보험

우리가족 헬스케어 플랜(70세or20년)



대상 상품 : 교보실속(간편가입)건강종신보험 주계약 3천만원 이상



1건으로 우리가족 주치의 만들기 플랜

▪ 계약승낙 후 **익일**부터 대한민국 최고 의료진 안내 및 진료예약대행서비스 이용 가능

※ 대상: 본인, 부모, 자녀, 배우자

기간: Max (70세 or 20년)

○ 대상상품 : 교보실속건강종신보험(저해약환급형, 기본형플러스)



[20년납] 주계약 3천 + 소액암 2.4천(비갱신)		대상	보험료
암, 뇌출혈, 급성심근경색 포함 23종 GI 진단시	2,400만원	15세 여성	63,990원
소액암	960만원	25세 여성	75,913원
유사암	480만원	35세 여성	90,090원
진단 후 사망시 6백만원 (진단 전 사망시 3천만원)			

○ 대상상품 : 교보실속간편가입건강종신보험(저해약환급형, 기본형플러스)



[20년납] 주계약 3천 + 소액암 2.4천(비갱신)		대상	보험료
암, 뇌출혈, 급성심근경색 포함 23종 GI 진단시	2,400만원	15세 남성	69,547원
소액암	960만원	25세 남성	82,669원
유사암	480만원	35세 남성	100,462원
진단 후 사망시 6백만원 (진단 전 사망시 3천만원)			

교보생명 실속건강종신보험

실속건강종신 기본형플러스

피보험자	가입금액	납입기간	보험료	총납입보험료
40세남	10,000만원	20년납	352,000원	84,480,000원

- 여유자금 운용은 **추가납 기능 활용**
- 완납 후 긴급자금 필요 시 해약 대신 **중도인출 활용**
- 건강한 삶을 유지하기 위한 **주치의 서비스 제공**
(교보헬스케어서비스, 우수고객건강검진서비스)

60세 환급금
7,972만원

74세 환급금
10,151만원

살아서

1억

生

나들이어서

老

1억

80세 연금전환 100세보증
총연금액 ≈ 705만원X20년
14,100만원 + @

아파도

8천

病

- 가장 **넓은(23종) 보장범위** (10대 사인 모두 보장)
- 가장 **두려운 질병 치매** 고액의 진단자금 보장
- GI/LTC진단 시 주계약 가입금액의 100% 선지급
- 납입기간 중 GI진단, 장해50%시 **납입면제**

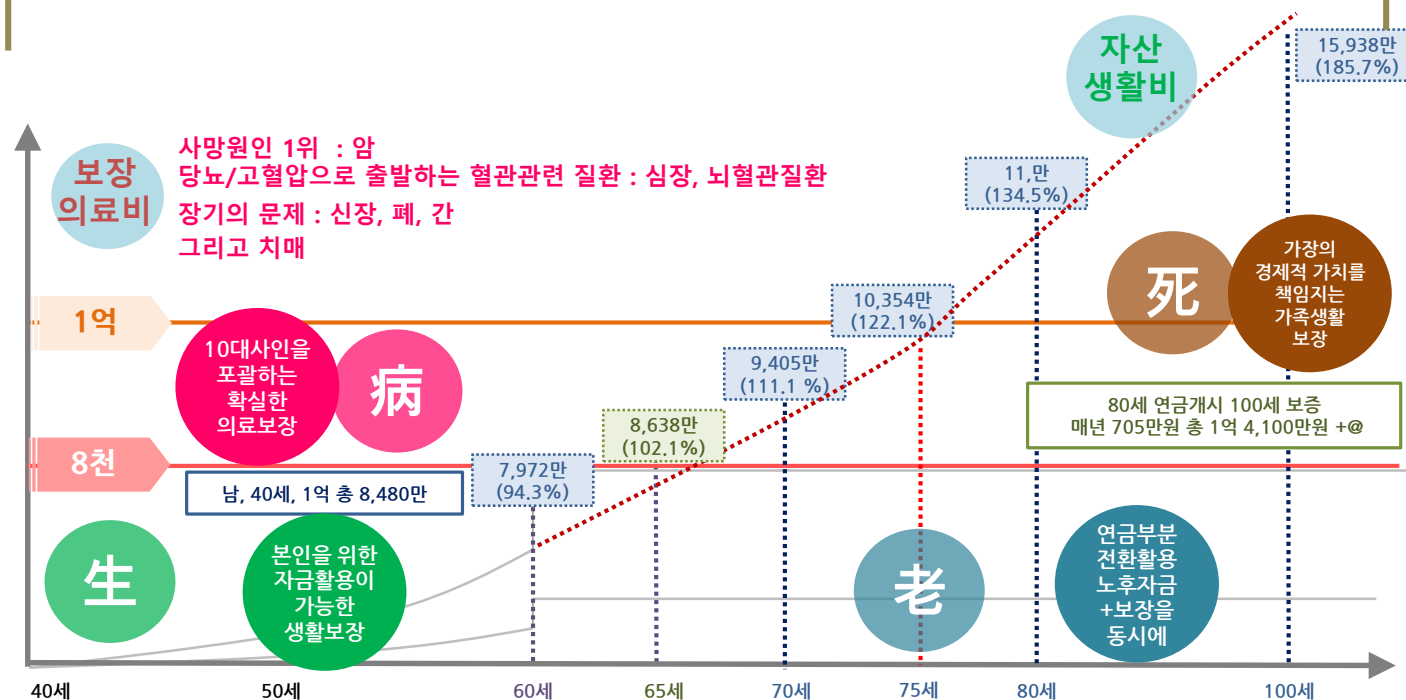
死

1억

죽어도

- GI 발생 전 사망 시 가입금액의 100% 지급
- GI 발생 후 사망 시 장례비로 가입금액의 20% 지급
- 상해, 재해, 질병, 원인미상 등 **원인 구분 없이**
모두 보험금 지급 (단, 약관에서 정한 면책 항목 제외)

생로병사(生老病死)를 모두 보장하는 생명보험으로 보험금을 받을 확률 100%





교보생명 실속건강종신보험

★ **중요성 up** 전립선암 보장강화를 위한 전립선보장특약 출시!!

50세 男, 암보장형플러스 20년납
보험료 226,659원

전립선 보장특약 (20년 갱신형)

구분	가입금액	보험기간	납입기간	보험료
주계약	5,000만	종신	20년	202,500원
소액암	4,500만	100세	20년	12,465원
압납입면제	-	20년	20년	997원
항암방사선 약물치료	1,000만	100세	20년	1,347원
표적항암약물 허가치료	8,000만	5년갱신	5년	6,400원
전립선보장	1,000만	20년갱신	20년	2,950원

보장
내역

전립선암 진단시
2,000만원

전립선비대 증진단
20만원

전립선바늘생검조직
병리진단
20만원

Point 1. 저렴하지만 보장은 충분

가입후 전립선암 진단시

전립선 보장특약

2,000만원
(최초1회)

보험료 月 2,950원

소액암 특약

1,800만원
(최초1회)

보험료 月 12,465원

Point 2. 다른암에 걸려도 또 보장

전립선암 보장

- 전립선보장특약 : 2,000만원
- 소액암특약 : 1,800만원

일반암 보장

- 주계약 일반암 보장 : 4,500만원
- 암진단후 사망시 : 500만원
- 암 진단없이 사망시 : 5,000만원

소액암 보장

- 소액암 특약에서 소액암 및 유사암 보장
- 초기유방암 1,800만원
- 기타피부/특정갑상선/대장점막내암 9백만

표적항암
약물보장

- 표적항암약물 치료비 보장 : 8,000만원

월 15,406원으로 전립선암 3,800만원 보장

→ 표적항암치료시 8,000만원 추가보장

일반형, 간편가입형, VIP형 3가지 상품

동시 출시~

교보종신보험 23.08(무)

인생의 필요한 순간!
든든하게 응원하는

교보종신보험 23.08(무배당)

보장의
든든함은
기본!보험의 본질에
집중하여
탄탄한 보장만일의 경우에도
안정된 삶을 이어갈 수 있도록
평생 보장인생 변화에 맞게
자금 활용이 가능한
적립형 계약 전환보장을 줄이고
계약자 적립액을 더 많이 쌓는
적립형 계약으로 전환 가능필요할 때
상황에 맞게
전환!미래의 나를 위한
사망보험금
생활자금 전환노후에는 보장을 줄이고
해약환급금으로
나를 위한 매년 생활자금 수령든든함을
한층 더해주는
보너스 적립 혜택가입금액, 납입금액별로
유지보너스 및
고액유지보너스 혜택

교보종신보험23.08(무)

□ [20년납] 일반 / 간편가입 종신 보험료 비교

[기준 : 가입금액 1억 / 단위 : 원]

구분	男			
	30세	40세	50세	60세
교보종신보험23.08(무)	271,000	316,000	375,000	466,000
교보간편가입종신23.08(무)	282,000	329,000	395,000	500,000
교보종신보험 比	+11,000 (+4.1%)	+13,000 (+4.1%)	+20,000 (+5.3%)	+34,000 (+7.3%)

구분	女			
	30세	40세	50세	60세
교보 종신보험23.08(무)	252,000	291,000	340,000	408,000
교보 간편가입종신23.08(무)	261,000	302,000	355,000	430,000
교보종신보험 比	+9,000 (+3.6%)	+11,000 (+3.8%)	+15,000 (+4.4%)	+22,000 (+5.4%)

□ [20년납] 일반 / 간편가입 종신 환급률 비교

[기준 : 가입금액 1억, 40세 男]

구분	5년	7년	10년	15년	20년	30년	40년
교보종신보험23.08(무)	75.3%	88.3%	100.3%	102.6%	105.3%	124.4%	148.9%
교보간편가입종신23.08(무)	75.8%	88.6%	100.5%	102.7%	105.3%	124.5%	149.3%
교보종신보험 比	0.5%	0.3%	0.2%	0.1%	-	0.1%	0.4%



교보 경영인 정기보험 (일반형, 간편가입)

고객님의 보장과 유동성 확보, 헬스케어서비스와 무료 건강검진까지~

가입한도

일반가입 30억
간편가입 15억

(※ 50세 이상 기준)

전환옵션

적립형 전환
연금 전환

자금활용

환급금 70%이내
보험계약대출
가능

헬스케어

1억 - 헬스케어
2억 - 프리미어
헬스케어

- 체증형 [0515플랜] : 가입 5년이후 15년 시점까지 10년간 매년 5% 씩 체증 + 15년 이후부터 매년 15% 체증
- 체증형 [1020플랜] : 가입 10년이후 20년 시점까지 10년간 매년 10%씩 체증 + 20년이후부터 매년 20%체증

전체적인 환급률

간편가입형 > 일반가입형

10년 이내 환급률

60세미만

60세이상

1020플랜 > 0515플랜

0515플랜 > 1020플랜

구분

체증형플러스(0515플랜)

체증형플러스(1020플랜)

일반형

간편가입형

일반형

간편가입형

40세/男 90세만기/ 90세남 환급률(%)	3년	55.0	56.5	55.4	56.8
	5년	76.6	77.3	76.9	77.6
	7년	87.6	87.9	87.9	88.2
	10년	95.9	96.1	96.4	96.6
	20년	103.5	103.9	104.6	105.1

교보돌봄·간병보험

당사최초!
간병비보장
출시

진단/재가/시설/간병인
폭넓은 간병보장

비갱신 + 높은환급률
합리적 보험료



Carer

당신이 간병인이 될 수 있습니다!



Young Carer

당신의 자녀가
간병인이 될 수 있습니다!

01

비갱신 상품으로 미리 저렴하게 준비 가능
3040대 가입해서 100세까지!

02

저해약 상품으로 보험료 DOWN! 환급률 UP
간병보장 + 자금활용까지 한번에

03

주계약 가입진단 미적용!

※단, 치료력, 유의FP관리 강화에 의한 진단은 실시합니다

04

유일한 복지 사각지대, 간병인 특약까지!

※ 3000만원 가입시 일당 15만원

✓ 재가급여 (4등급) 예시

※ 등급별 월한도액: 4등급 1,244,900원

※ 수급자 유형: 일반대상자(15%)



종일방문요양
12시간 24시간 미만

20일

방문목욕(차량내 목욕)
60분 이상

월 4회

총급여비용

2,062,120원

한도초과금액

817,220원

공단부담금

1,058,170원

본인부담금

1,003,950원

국가에서 주는 효도! 장기요양보험 + 돌봄보험으로 완벽준비하세요

본 자료는 GA교육용 요약 자료로 고객에게 제시 및 배포를 금지합니다. 또한 외부 광고 및 선전물 등의 사용을 금지합니다. 자세한 사항은 약관 및 상품설명서를 확인 바랍니다.

교보돌봄·간병보험

① 업계 최고 장기요양등급 1~2등급(중증) 보장

교보 돌봄·간병보험

계약자	피보험자	납입기간	보험기간	보험료
50세(남)	50세(남)	20년납	90세만기	39,400
특약명	가입금액	보험기간	납입기간	보험료(원)
주계약	5백만	90세	20년	6,900
중등도이상 장기요양진단특약	1천만	90세	20년	8,550
중증 장기요양진단특약	1천만	90세	20년	2,950
중등도이상 재가급여특약	1천만	90세	20년	6,500
중등도이상 시설급여특약	1천만	90세	20년	10,600
중증 재가급여특약	1천만	90세	20년	1,800
중증 시설급여특약	1천만	90세	20년	2,100

장기요양등급 2등급 판정시

- 시설급여 일 3만원 / 월 **90만원** (식사비, 개인 의료비 ok)
 - 재가급여 이용항목별 일 1만원 / 월 **28만원**
 - 중증 장기요양 진단비 **1,250만원**
 - 돌봄간병특화 **헬스케어서비스** 지원
- 월 3만원에 시설급여 지원 업계 최고액 지급



[시설급여 이용시]

년도	2023년	6월	시설	노인요양시설	검색
수급자 유형	수급자 등급	이용일수			
일반대상자(20%)	노인요양시설 2등급 *	30일			
* (1일당) 75,840원 요양보호사가 입소자 2.3명당 1명 이상인 시설 ※ 본인부담금 = 총급여비용 × 수급자 유형 본인부담율은 수급자 유형에 따라 다릅니다.					
계산하기					
총급여비용	2,275,200	공단부담금	1,820,160	본인부담금	455,040

[재가급여 이용시]

2023년		6월		🔍 검색	
서비스유형		서비스이용구간		방문횟수	
1일방문횟수		1일 1회		급여비용	
방문요양	1회	240분이상(방문당) 65,000원		10	650,000 원
방문간호		60분이상(방문당) 59,500원		4	238,000 원
방문목욕		차량(차량내) 60분이상 82,160원		4	328,640 원
주·야간보호		3시간이상6시간미만 (1일당) 35,760원		5	178,800 원
단기보호		단기보호 2등급 (1일당) 58,570원		5	292,850 원
등급별 월 한도액		2등급 1,690,000원		수급자 유형	일반대상자(15%)
계산하기					
총급여비용	1,688,290	공단부담금	1,435,060	본인부담금	253,230

② 교보만 있는 장기요양등급 1~3등급(중등도) 보장

교보 돌봄·간병보험

계약자	피보험자	납입기간	보험기간	보험료
50세(남)	50세(남)	20년납	90세만기	32,550
특약명	가입금액	보험기간	납입기간	보험료(원)
주계약	5백만	90세	20년	6,900
중등도이상진단특약	1천만	90세	20년	8,550
중등도이상재가급여특약	1천만	90세	20년	6,500
중등도이상시설급여특약	1천만	90세	20년	10,600

장기요양등급 3등급 판정시

- 시설급여 일 2만원 / 월 **60만원** (식사비 해결 ok)
 - 재가급여 이용항목별 일 1만원 / 월 **27만원**
 - 경증이상 진단비 **250만원**
 - 돌봄간병특화 **헬스케어서비스** 지원
- 월 3만원에 본인부담금 해결과 식사비, 헬스케어까지

[시설급여 이용시]

년도	2023년	6월	시설	노인요양시설	검색
수급자 유형	수급자 등급	이용일수			
일반대상자(20%)	노인요양공동생활가정 3등급 *	30일			
* (1일당) 58,830원 ※ 본인부담금 = 총급여비용 × 수급자 유형 본인부담율은 수급자 유형에 따라 다릅니다.					
계산하기					
총급여비용	1,764,900	공단부담금	1,411,920	본인부담금	352,980

[재가급여 이용시]

2023년		6월		🔍 검색	
서비스유형	서비스이용구간		방문횟수	급여비용	
1일방문횟수	1일 1회				
방문요양	1회	180분이상(방문당) 52,880원	10	528,800	원
방문간호		30분이상60분미만(방문당) 49,460원	4	197,840	원
방문목욕		차량(가정내) 60분이상 74,070원	4	296,280	원
주·야간보호		3시간이상6시간미만 (1일당) 33,010원	5	165,050	원
단기보호		단기보호 3등급 (1일당) 54,120원	4	216,440	원
등급별 월 한도액	3등급 1,417,200원		수급자 유형	일반대상자(15%)	
계산하기					
총급여비용	1,404,410	공단부담금	1,193,750	본인부담금	210,660

교보 뇌·심장 건강보험

(무배당, 갱신형)

뇌·심장질환 치료 과정 보장

주계약 가입만으로도 검사부터 경증진단은 물론 진단, 수술, 입원/통원까지 뇌·심장질환의 특화 보장이 가능하며, 특약을 통해 예방, 진단, 치료, 회복관리까지 보장범위를 확대하여 뇌·심장질환 치료에 맞춤보장 가능

① 예방 (전조질환진단)

- 고혈압(원발성)약물치료(특약)
- 당뇨진단및합병증(특약)

② 검사

- 2대질환혈관조영술검사
- 2대질환 CT, 심장초음파, 뇌파, 뇌척수액검사
- PET검사

④ 회복 (재활/합병증)

- 주요2대질환특정재활치료(특약)
- 2대질환입원중특정합병증(특약)
- 욕창/중등도이상욕창(특약)

⑤ 관리 (장애및간병)

- 생활보장[간병](특약)
- 뇌심장장애/심한뇌심장장애(특약)

③ 진단 및 치료 (진단 - 수술 - 입원 - 통원)

경증진단

- 일과성뇌허혈발작/양성뇌종양/ 부정맥/특정심근병증

진단

- 협심증(특약)/허혈심장질환/급성심근경색증(특약)
- 뇌혈관질환/뇌출혈및뇌경색증(특약)

수술 및 관련치료

- 뇌혈관질환 및 심장질환 관혈수술/비관혈수술
- 뇌정위적방사선수술(특약)
- 특정뇌동맥질환혈관색전수술(특약)
- 4대중증생혈습관병 심장수술(특약)/ 심장부정맥·고주파냉각절제수술(특약)/스텐트삽입수술(특약)
- 수혈/전신마취동반수혈치료(특약)
- 혈전용해치료(특약)

입원/통원

- 뇌혈관질환및허혈심장질환 입원(상급병원)통원
- 중환자실입원(특약)

특약 가입한도 확대

뇌혈관/허혈심장질환 진단 특약 가입한도 확대

갱신주기 20년

20년 만기갱신형, 최대 100세 보장,
20 ~ 80세 폭넓은 연령 가입 가능

보험료 납입면제

50%이상장해, 뇌출혈 또는 급성심근경색증 진단시 차회 이후의 주계약 및 특약보험료 납입면제

교보 뇌·심장 건강보험

(무배당,갱신형)

1 주계약/특약 전체 20년갱신, 저렴한 보험료 업셀링 Good!

→ 뇌·심장 보장부족 고객에게 보장과 헬스케어서비스로 제안하기 Very Good

2 50%↑ 장해 및 뇌출혈, 급성심근경색 진단시 주계약/특약 납면

3 주계약에서 뇌·심장 진단/수술/입원, 부정맥, 산정특례 보장

→ 기타부정맥(I49) 보장, 뇌·심장 산정특례 20년갱신 등 경쟁력 Up!!

4 월 3만원↑ 15년간 뇌·심장 특화 헬스케어서비스 제공

주계약 보장 20종

구분	보장내용	진단비
경증 진단	일과성뇌허혈발작 / 양성뇌종양 / 부정맥/ 특정심근병증	500만 (※ 일과성뇌허혈은 200만)
진단	뇌혈관 / 허혈심장질환	500만
수술	관혈 / 비관혈수술	300만 / 100만
입원	뇌혈관/허혈심장 입원	1일당 3만
통원	뇌혈관/허혈심장 통원 / 상급종합병원 통원	1일당 1만 / 1일당 10만
검사	혈관조영술검사 / CT,심장초음파, 뇌파,뇌척수액검사 / PET 검사	혈관조영술 10만 CT~PET검사 5만
산정특례	뇌혈관 / 심장 산정특례	1,000만
납입면제	50%장해, 뇌출혈or급성심근경색증 납입면제	

주계약 보험료	20세	30세	40세	50세	60세	70세	80세
男	8,540	12,390	22,110	40,400	67,000	102,640	192,250
女	8,690	10,560	16,180	28,700	49,690	74,660	109,280

헬스케어서비스

뇌·심장 토탈 케어 서비스		뇌·심장 특화 케어 서비스	
평상시 건강관리	일반 치료지원	뇌·심장 특화 치료지원	3대 질병 치료지원
전문의료진 1:1 건강상담	병원·의료진 안내	뇌·심장 치료 집중관리 상담	간호사 병원 동반_2회
뇌·심장 특화 종합검진 우대	진료예약대행	전담 간호사 안부/상담콜	6종 중 택, 3회 한도 내 이용

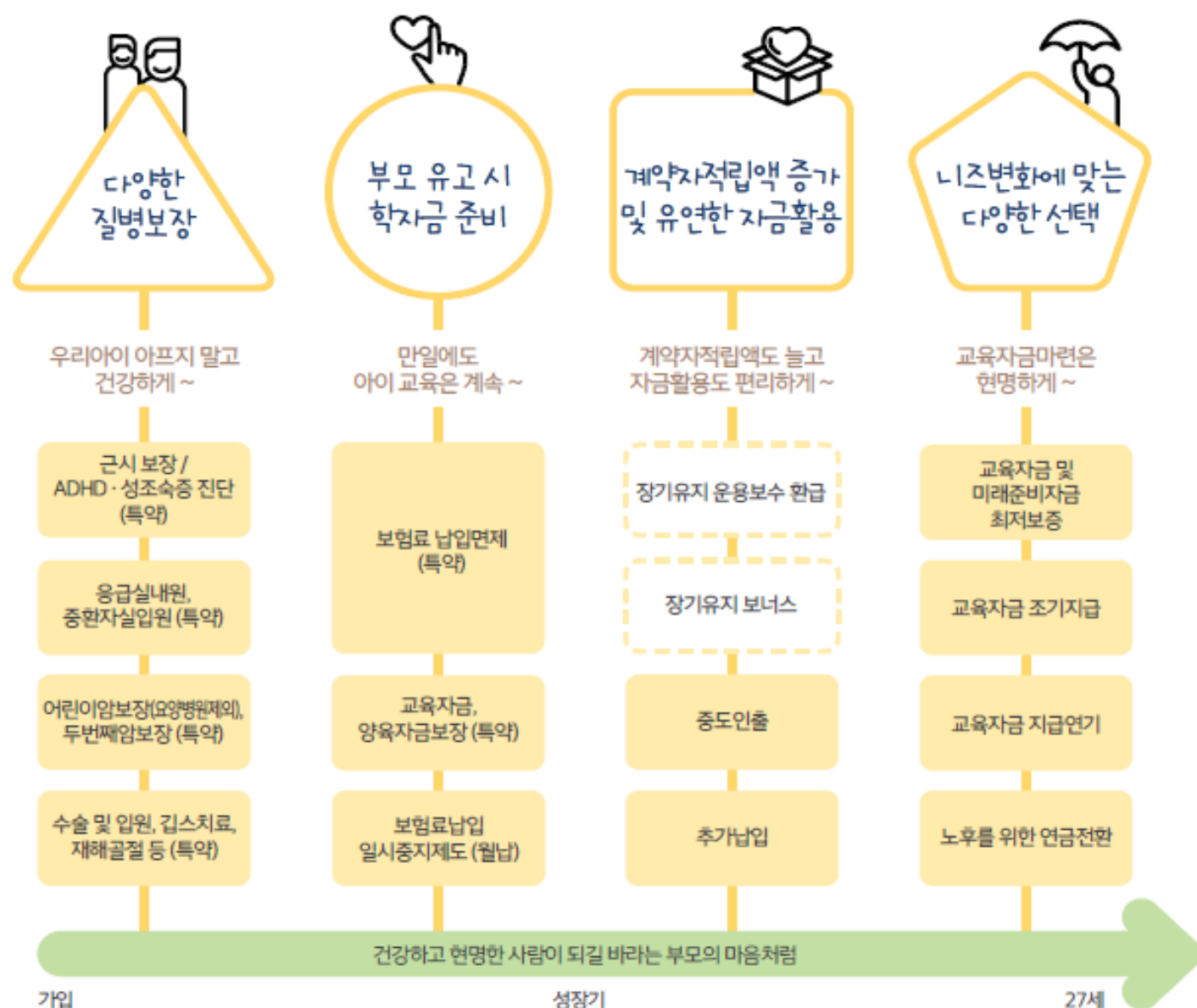
미리보는 교보변액교육보험

미리 보는 최저교육자금으로 안심하고!

미리 준비한 교육보험으로 우리 아이 미래를 밝고 든든하게!

미리 보는 무배당 교보변액교육보험

우리 아이에게 더 좋은 교육으로~
더 큰 미래를 열어주세요



교보 하이브리드연금보험

목돈 **한 번** 납입으로
든든한 **노후준비!**

5년 미만에는 확정이율, 이후에는 공시이율 적용으로
안정적인 노후자금 마련

1



일시납
(5년 이상 거치형)

준비는
여유롭게!

+



확정+공시
이율결합형

상황에 따라
유연하게!

2



내게 맞는 다양한
연금설계

노후는
풍요롭게!

폭넓은 가입나이

장기유지보너스

일시납

추가납입

중도인출

연금지급개시

노후자금 선택

연금액 조정제도

연금지급연기제도

1종(기본연금형), 2종(가족사랑형) 선택 가입

가입

은퇴



교보 하이브리드연금보험

가입안내

연금자금 형태 [거차형]

- 1종 기본연금형: 종신연금형 [개안형/부부형, 정액형(10년(10회), 20년(20회), 30년(30회), 100세/기대여명보증) / 체증형(5% 체증, 10% 체증)], 확정기간연금형(5, 10, 15, 20, 25, 30년), 상속연금형
- 2종 가족사랑형: 종신연금형 [10년(10회), 20년(20회), 30년(30회), 100세보증] + 가족사랑연금[20년(20회)보증]
- ※계약을 체결할 때 연금지급형태는 종신연금형[개안형, 10년(10회)보증 정액형]으로 가입되며 연금지급개시전에 연금지급형태를 변경할 수 있습니다.

연금자금 개시나이

- 1종 기본연금형: 18세 ~ 최대 90세
- 2종 가족사랑형: 35세 ~ 최대 90세

가입나이

- 1종 기본연금형: 0세 ~ (연금지급개시나이 - 5세) ※ 태아제의
- 2종 가족사랑형: 최저 20세 ~ (연금지급개시나이 - 5세)

보험기간

- 연금개시전 보험기간: 계약일부터 연금지급개시나이 계약해당일 전일까지
- 연금개시후 보험기간: 1종 기본연금형 - 연금지급개시나이 계약해당일부터 종신까지
2종 가족사랑형 - 연금지급개시나이 계약해당일부터 피보험자 사망 후 20년까지

납입기간 및 주기

일시납

보험료

- 기본보험료: 일시납보험료 **1,000만원 이상**
- 추가납입보험료: 보험계약일 이후 5년이 지난 후부터 (연금지급개시나이-2)세의 계약해당일까지 수시로 납입할 수 있으며, 총 추가납입보험료의 납입한도는 기본보험료의 200% 이내
※ 다만, 계약자적립액의 인출이 있을 경우 인출금액의 누계만큼 추가로 보험료 납입 가능

계약자 적립액 인출

- 계약자는 계약일 이후 6개월이 지난 후부터 연금개시전 보험기간 중에 보험연도 기준 연 12회까지 계약자적립액의 일부를 인출할 수 있으며, 1회에 인출 최고 한도는 인출 당시 해약환급금(보험계약대출의 원금과 이자를 차감한 금액)의 50%를 초과할 수 없습니다. 또한, 계약일부터 10년이 지나지 않은 계약의 총 인출금액은 계약자가 실제 납입한 보험료 총액을 초과할 수 없습니다.
- 연금지급형태 중 상속연금형의 경우 연금개시후 보험기간 중에 보험연도 기준 연 12회까지 계약자적립액의 일부를 인출할 수 있으며, 인출 총 한도는 상속연금형의 연금지급개시점 계약자적립액의 50%를 초과할 수 없습니다.
- 계약자적립액을 인출할 때 회사는 인출금액의 0.2%와 2,000원 중 적은 금액을 수수료로 부과합니다. (다만 연 4회까지는 인출 수수료 면제)
- 연금개시전 보험기간 중 계약자적립액의 인출은 추가계약자적립액에서 우선적으로 가능하며, 추가계약자적립액이 부족한 경우에 한하여 장기유지보너스 금액, 기본계약자적립액 순서로 인출할 수 있습니다.
- 계약자적립액이 양호 보장계약보험료 등 '계약을 유지하기 위한 최소한의 금액'을 총당할 수 없는 경우에는 계약자적립액의 인출을 더 이상 할 수 없습니다.
- 계약을 유지하기 위한 최소한의 금액이란 '이미 납입한 기본보험료'의 10%를 말합니다.

연금자금 연기제도

- 계약자는 회사가 정한 방법에 따라 일정기간(연금지급개시일부터 최장 10년) 동안의 연금지급의 연기를 신청하거나 그 신청을 취소할 수 있습니다. 다만, 연금지급 연기의 신청 및 취소는 연금지급개시 전에 한하여 가능합니다.
- 계약자가 연금지급의 연기를 신청한 경우 회사는 당초 연금지급개시시점의 계약자적립액을 산출방식에서 정한 바에 따라 해당 연기기간의 공시이율로 적립합니다.
- 계약자가 연금지급의 연기를 신청한 경우 연기기간이 지난 후에 매년 지급되는 연금액은 연기기간이 종료된 시점의 피보험자의 나이를 기준으로 계산합니다.

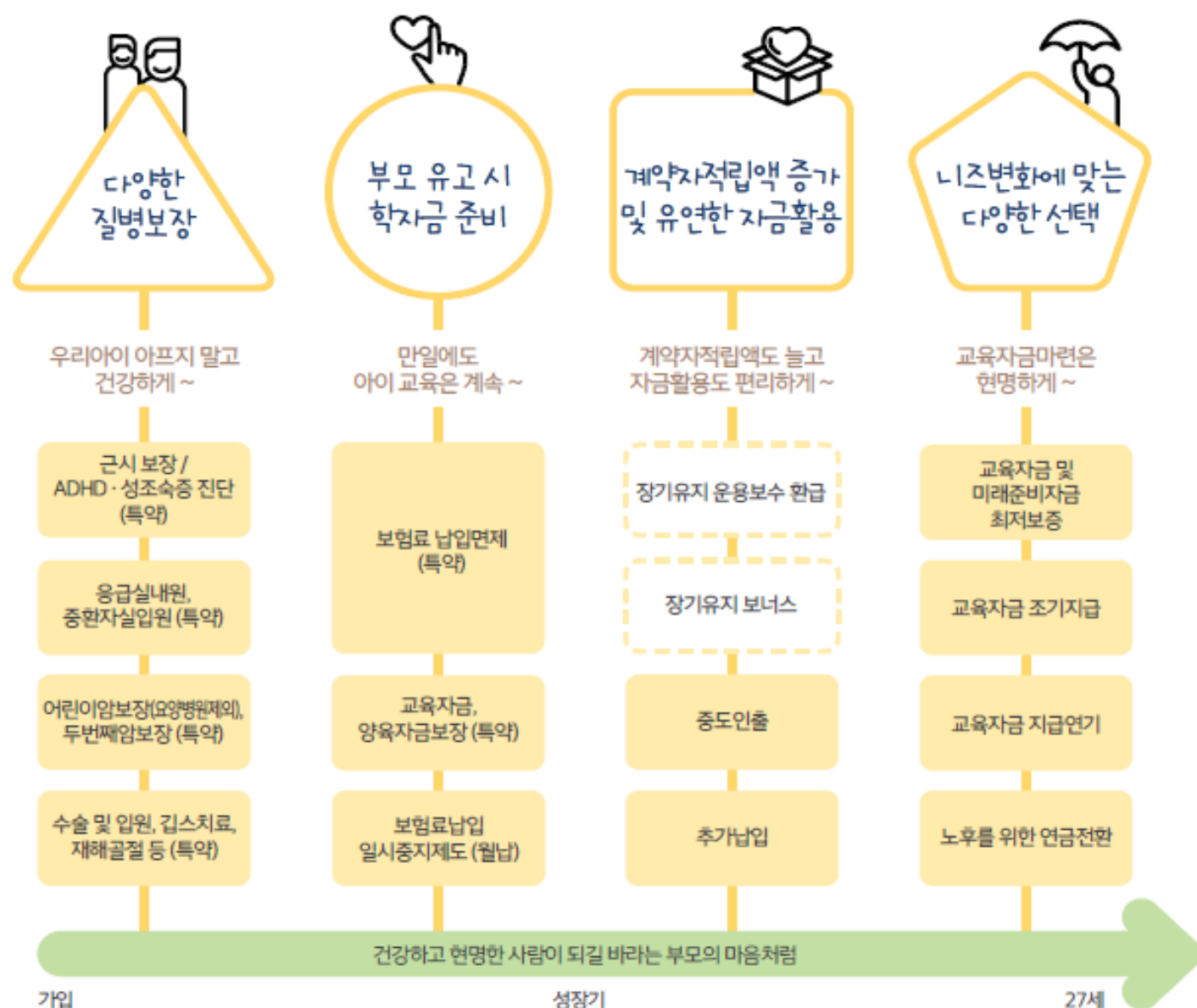
미리보는 교보변액교육보험

미리 보는 최저교육자금으로 안심하고!

미리 준비한 교육보험으로 우리 아이 미래를 밝고 든든하게!

미리 보는 무배당 교보변액교육보험

우리 아이에게 더 좋은 교육으로~
더 큰 미래를 열어주세요



미리보는 교보변액교육보험

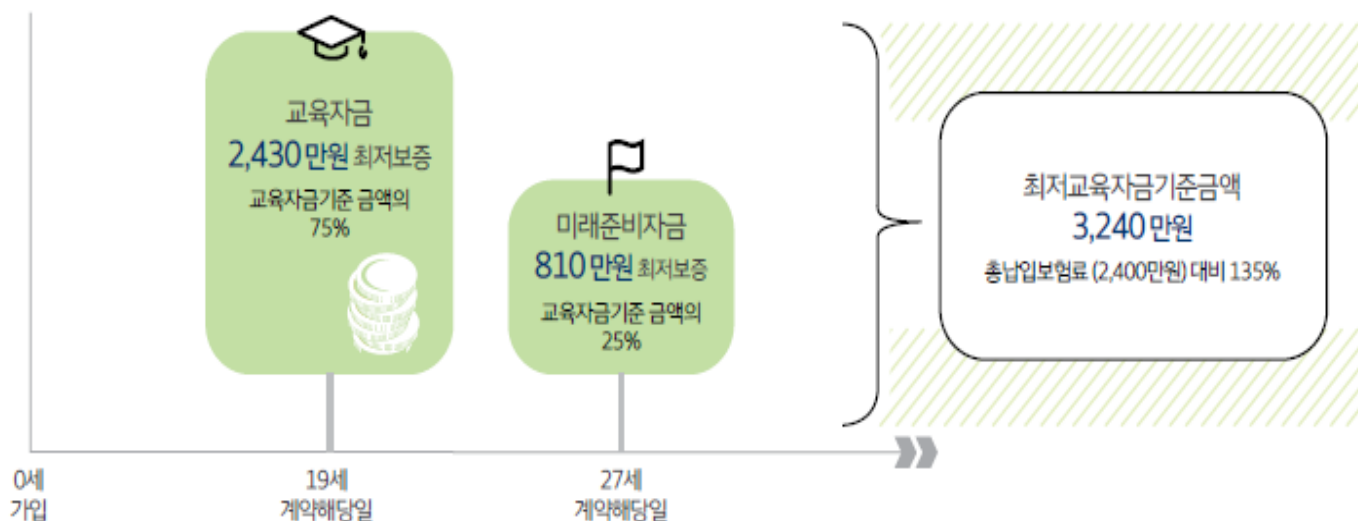
가입연령에 따라 교육자금 확정 보증, 변액수익률이 좋으면 교육자금은 더 올라갑니다.

나이	0	1	2	3	4	5	6	7	8	9	10
보증율(%)	135	132	129	126	123	120	117	114	111	108	105

1형 (자유설계형)

기준: 가입자녀 남자 0세, 납입기간 10년, 보험기간 종신, 월납보험료 20만원, 채권형 100%, 세전

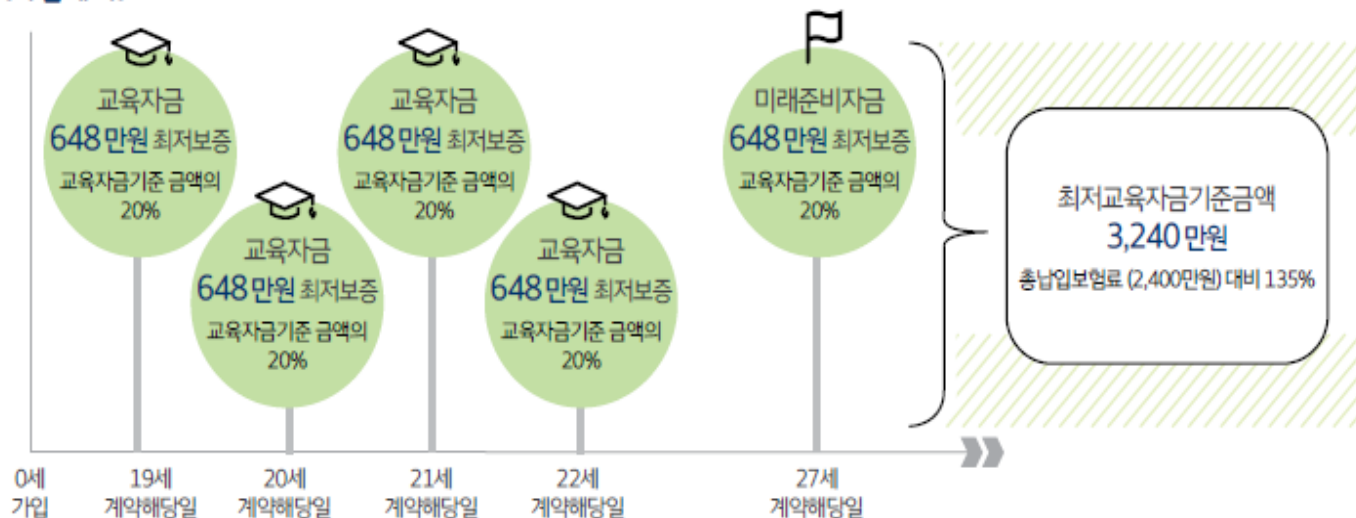
[가입예시]



2형 (학자금설계형)

기준: 가입자녀 남자 0세, 납입기간 10년, 보험기간 종신, 월납보험료 20만원, 채권형 100%, 세전

[가입예시]



보험, 그 이상의 가치

교보생명의 또 하나의 자부심 교보헬스케어서비스



KYOBO (PREMIER) HEALTHCARE SERVICE PLUS

나만의 건강 주치의



교보헬스케어서비스II Plus & 교보프리미어헬스케어서비스II Plus

교보헬스케어서비스는

평상시 건강증진부터 발병시 질병관리까지
지속적인 건강관리 프로그램을 제공하는
통합건강관리서비스입니다.



“갑작스러운 질환의심에 당황스러운데..
어느 과 진료를 받아야 할까?”



교보헬스케어서비스II Plus

평상시 건강관리

- 건강상담 / 건강정보
- 간호사 복약상담
- 질병 예방 건강관리 프로그램

일반 치료지원

- 병원 · 의료진 안내 및 예약대행
- 1:1 코칭 콜
- 토닥토닥 마음케어
- 간병인 매칭
- 당뇨 집중관리 14주 프로그램
- 인공관절수술 자가재활 프로그램
- 식습관 데이터 기반 영양관리 서비스 제휴

가족 건강관리

- 미숙아 방문 간호 컨설팅
- 가족 건강검진 안내(우대)
- 암 정보 제공

중대질환 치료지원

- 간호사 병원 동반 / 질병관리교육
- 헬스케어서비스 PROTOUCH 프토툴러치
- 케어식단 영양 컨설팅
- 암 재발 예방



교보프리미어헬스케어서비스II Plus

건강증진 프로그램

건강관리 및 질병예방을 위한
1:1 맞춤형 건강증진 프로그램

차량 에스코트

암 및 중대질환 치료와 회복을 위한
전문 간호사 에스코트 및 병원 간 이송

방문 심리상담

중대질환 발병 시 정서적 안정감을
드리기 위한 방문 심리상담 제공

해외 의료지원

해외 체재 중 건강 이상 시
현지병원 안내, 의료통역 지원

홈페이지 www.kyobohealthcare.com

교보헬스케어서비스 콜센터 1588-7524

• 평일: 오전 9시 ~ 오후 7시 • 토요일: 오전 9시 ~ 오후 1시

보험, 그 이상의 가치

교보생명의 또 하나의 자부심 교보헬스케어서비스



KYOBO (PLATINUM) WOMAN HEALTHCARE SERVICE PLUS

남다른 여성건강지킴이



교보우먼헬스케어서비스II Plus & 교보플래티넘우먼헬스케어서비스II Plus

교보우먼헬스케어서비스는
평상시 건강증진부터 발병시 질병관리까지
지속적인 건강관리 프로그램을 제공하는
여성건강관리서비스입니다.



“출산 후 우울하고 밖에 나가기가 싫었는데
나에게 문제가 있는 걸까?”

교보우먼헬스케어서비스II Plus

평상시 건강관리

- 건강상담 / 건강정보
- 질병 예방 건강관리 프로그램
- 임신·출산 정보알림 & 맞춤관리
- 여성건강 다이어리 & **제휴**
여성·건강 제품 몰

일반치료지원

- 병원·의료진 안내 및 예약대행
- 1:1 코칭 클
- 토닥토닥 마음케어
- 간병인 매칭
- 식습관 데이터 기반 영양관리 서비스 **제휴**

가족 건강관리

- 미숙아방문 간호 컨설팅
- 암 정보 제공
- 맞춤형 식단 컨설팅
- 여성특화 건강검진 안내(우대)

중대질환 치료지원

- 간호사 병원 동반 / 질병관리교육
- 헬스케어서비스 **PROTOUCH** 프로터치
- 케어식단 영양 컨설팅
- 여성중대질환 방문지원
- 암 재발 예방



교보플래티넘우먼헬스케어서비스II Plus

건강증진 프로그램

건강관리 및 질병예방을 위한
1:1 맞춤형 건강증진 프로그램

차량에스코트

암 및 중대질환 치료와 회복을 위한
전문 간호사 에스코트 및 병원 간 이송

방문 심리상담

중대질환 발병 시 정서적 안정감을
드리기 위한 방문 심리상담 제공

해외 의료지원

해외 체재 중 건강 이상 시
현지병원 안내, 의료통역 지원

가사도우미 지원

중대질환으로 장기간 입원 시
가사도우미 지원

홈페이지 www.kyobowomancare.com

교보우먼헬스케어서비스 콜센터 1577-7881

• 평일: 오전 9시 ~ 오후 7시 • 토요일: 오전 9시 ~ 오후 1시

보험, 그 이상의 가치

교보생명의 또 하나의 자부심 교보헬스케어서비스



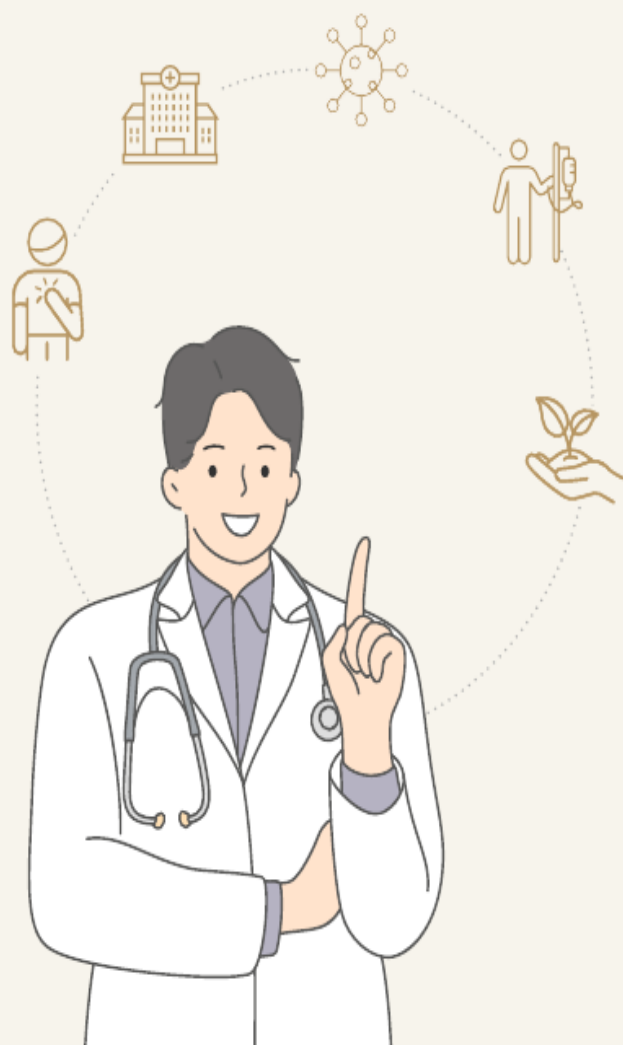
KYOBO HEALTHCARE SERVICE

암 치료 파트너

교보헬스케어서비스 (암특화형)



전조질환케어부터 후속치료까지
암 치료 전반을 도와드리는
암치료지원서비스입니다.



“내가 암이라는데... 항암치료부터 식단관리까지
혼자하긴 벅찬데 도움 줄 사람은 없을까?”

평상시 건강관리

전문의료진 도움으로 전조질환도 걱정없게

- 전문 의료진 1:1 건강상담
- 암특화 종합건강검진 우대

일반 치료지원

1:1 맞춤 치료지원으로 초기 대응도 빠르게

- 병원 · 의료진 안내
- 진료 예약대행

암 특화 치료지원

암 진단부터 치료 전 과정에서 치료에만 집중할 수 있도록

- 표적항암치료집중관리 전문상담
- 전담 간호사 안부/상담콜
- 항암 가발 제휴 우대

3대 질병 치료지원

케어식단부터 간병인 지원까지
치료 중 발생하는 다양한 일상 공백 지원

- 간호사 동반형
 - 간병인 지원형
 - 생활 지원형
- [3가지 서비스 중 택1]

* 3대 질병 : 암 · 급성 심근경색증 · 뇌졸중

어플리케이션 Play스토어 / App스토어 **교보생명 상품부가서비스**
교보헬스케어서비스 암특화형 콜센터 **1588-2711**

• 평일 : 오전 9시 ~ 오후 7시 • 토요일 : 오전 9시 ~ 오후 1시



상품부가서비스

보험, 그 이상의 가치

교보생명의 또 하나의 자부심 교보헬스케어서비스



KYOBO HEALTHCARE SERVICE

뇌·심장질환 치료 파트너

교보헬스케어서비스 뇌·심장특화형



전조질환케어부터 뇌·심장 특화치료까지
뇌·심장 치료 전반을 도와드리는
뇌·심장 치료지원 건강관리 서비스입니다.



“혈압이 높으면 뇌·심장혈관에 문제가 생긴다는데
걱정을 덜 수 있는 좋은 방법이 있을까?”

평상시 건강관리

전문의료진 도움으로 전조질환도 걱정없게

- 전문 의료진 1:1 건강상담
- 뇌·심장 특화 종합건강검진 우대(고객부담)

일반 치료지원

1:1 맞춤 치료지원으로 초기 대응도 빠르게

- 병원 · 의료진 안내
- 진료 예약대행

뇌·심장 특화 치료지원

뇌·심장질환 진단부터 치료 전 과정에서
치료에만 집중할 수 있도록

- 뇌·심장 치료 집중관리 전문상담
- 전담 간호사 안부/상담콜(뇌·심장질환 진단 후 5년간)
- 유전자 검사 우대(고객부담)

3대 질병 치료지원

케어식단부터 간병인 지원까지 치료 중 발생하는
다양한 일상 공백 지원

* 3대 질병 : 암 · 급성 심근경색증 · 뇌졸중

[기본 서비스]

- 간호사 병원 동반(2회)

[선택 서비스] 3대 질병 진단 후 아래 6가지 서비스 이용 횟수
합산 최대 3회까지 이용 가능

- 간병인 지원
- 케어식단
- 대면심리상담
- 가사도우미 지원
- 헬스케어서비스
- 자녀 돌봄 선생님

어플리케이션 Play스토어 / App스토어 **교보생명 상품부가서비스**

교보헬스케어서비스 뇌·심장특화형 콜센터 **1577-4773**

• 평일: 오전 9시 ~ 오후 7시 • 토요일: 오전 9시 ~ 오후 1시



상품부가서비스

보험, 그 이상의 가치

교보생명의 또 하나의 자부심 교보헬스케어서비스



KYOBO HEALTHCARE SERVICE

돌봄·간병 파트너

교보헬스케어서비스 돌봄·간병특화형



건강관리는 물론
돌봄·간병지원까지 제공하는
특화형 서비스입니다.



“부모님을 어떻게 모셔야 할지 막막한데
믿을 수 있는 요양보호사나 간병인을 어디서 찾지?”

건강관리 & 치료지원 (보험계약일로부터 15년간 제공)

건강관리

건강 전문가의 도움으로 평상시 건강관리도 든든하게

- 전문 의료진 1:1 건강상담
- 종합건강검진 우대

치료지원

건강상태에 따른 적합한 의료진을 찾고 진료예약 대행까지

- 병원 · 의료진 안내
- 진료 예약 대행

돌봄·간병지원 (보험유지기간 동안 제공)

돌봄·간병지원

요양보호사, 간병인 매칭 서비스는 물론
헬스케어서비스로 쾌적한 환경을!


돌봄

노인장기요양보험 이용절차 등을 안내하고
요양보호사 매칭 서비스 제공


간병

고객의 상황에 맞는 간병인을 찾고 간병인 매칭서비스 제공

환경

헬스케어서비스로 생활공간(주거환경)  **PROTOUCH** 프로터치
살균·소독 및 청소 대행 서비스

* 돌봄·간병지원은 보험유지기간 동안 제공되며,
요양보호사·간병인·헬스케어서비스 이용료는 고객 부담

 교보헬스케어서비스 돌봄·간병특화형 콜센터 1661-5589

• 평일: 오전 9시 ~ 오후 7시 • 토요일: 오전 9시 ~ 오후 1시

교보 헬스케어서비스 가입기준

헬스케어서비스 II plus 제공대상(본인, 직계존비속, 배우자 / 기간 70세or20년)

상품명	제공 기준	상품특징
뉴프리미어MP중신보험 교보프레스티지중신보험23.08 실속중신보험 Plus(일반형/간편가입형)	주계약 10억 이상	교보프레스티지헬스케어서비스 PLUS 지원
실속중신보험 Plus(일반형/간편가입형)	주계약 1억 이상	저해지 중신 고연령 가입 가능, 7년 100%↑
실속중신보험		일반 저해지 중신
교보중신보험/교보간편가입중신보험23.08		20년납 주계약 5천만↑ 10년시점 환급률 100%↑
실속간편가입중신보험		유병자형(3·2·5) 저해지 중신
실속초간편가입중신보험		유병자형(3·0·5) 저해지 중신
하이브리드변액중신보험		사망보험금 활용(연금, 생활자금) 우수
경영인정기보험(일반형/간편가입형)	주계약 7천만 이상	법인계약용, 약관대출, 적립형 전환
변액건강중신보험		GI 23종 변액 중신
실속건강중신보험		GI 23종/암중신, 저해지/일반
실속간편가입건강중신보험		유병자(3.2.5)형 GI 12종, 저해지/일반형
실속여성건강중신보험		GI 23종, 저해지/일반(+우먼 헬스케어)

헬스케어서비스 III plus 제공대상(본인, 직계존비속, 배우자 / 기간 15년)

상품명	제공 기준	상품특징
실속건강중신보험	주계약 5천만 ~ 7천만 미만	GI 23종/암중신, 저해지/일반
실속간편가입건강중신보험		유병자(3.2.5)형 GI 12종, 저해지/일반형
실속여성건강중신보험		GI 23종, 저해지/일반(+우먼 헬스케어)

특화형 헬스케어서비스 제공대상(본인, 기간 15년)_3대질환 진단시 5년 확정지원

상품명	제공 기준	상품특징
교보암보험23.09/간편가입암보험(암 특화형)	월 보험료 3만 이상	15-80세 갱신/비갱신, 진단비, 항암약물 방사선 우수
뇌심장 건강보험(뇌심장 특화형)		15-80세, 갱신, 업셀링 우수
돌봄간병보험(돌봄간병 특화형)		재가/시설급여 3단계 등급 보장, 간병비 입원지원

헬스케어 베이직서비스 II plus 제공대상(본인, 기간 20년)

상품명	제공 기준	상품특징
교보맞춤건강보험(DI형)	월 보험료 3만 이상	재해사망+80개 특약 조립
교보간편가입 건강보험(3·2·5)		유병자(30~80세) 재해사망+51개 특약
초간편가입 건강보험(3·0·5)		유병자(30~80세) 재해사망+28개 특약



상품 판매시 반드시 준수해야 할 사항

3대 기본 지키기

01

자필서명

보험계약 체결 시
보험계약자 및 피보험자는
청약서, 상품설명서 등
청약관련 서류에 반드시
자필서명
(날인 및 전자서명 또는
공인전자서명 포함)을
하여야 합니다.

02

보험약관 및 계약자용 청약서 전달

보험계약 청약 시
약관 및 계약자 보관용 청약서
(청약서 부분)를
보험계약자에게 반드시
전달하여야 합니다.

03

보험약관의 중요내용 설명

보험판매인은
보장내용, 보험료납입기간 및
보험기간, 계약전 알릴의무 등
보험약관의 중요 내용을
보험계약자에게 반드시
질문, 확인 또는
설명하여야 합니다.

6대 판매 원칙 준수

6대 판매원칙	GA-FP 핵심 실천사항	비고
적합성 원칙	변액보험 적합성 진단 프로세스 준수 판매자입장에서 소비자의 재산, 금융상품취득, 처분목적, 경험에 비추어 부적합한 상품 체결 권유 금지 (변액보험)	★ 3천만원 이하 과태료
적정성 원칙	변액보험 적합성 진단 프로세스 준수 소비자가 자발적으로 구매하려는 상품이 소비자 재산 등에 비추어 부적절한 경우 그 사실을 알리고 확인 받아야 함	
설명 의무	상품을 권유하거나 소비자가 설명을 요청하는 경우 상품설명서의 모든 항목을 반드시 설명하며, 소비자가 원하는 부분은 추가하여 설명해야 함 소비자가 합리적인 판단 또는 상품 가치에 중대한 영향을 미칠 수 있는 사항을 거짓 또는 왜곡하여 설명해서는 안됨. 상품의 중요한 사항을 빠뜨리지 않고 설명	★ 5년 이내 해지 요구 가능 ★ 판매자 → 최대 1억 과태료 ★ 회사 → 수입의 50% 과징금
불공정 영업 금지	제휴서비스 관련 알려야 할 사항 안내 준수!! 금융상품 판매 시 우월적 지위를 이용하여 소비자 권익 침해 행위 금지 · 소비자 의사에 반한 상품 강요 및 계약 체결 · 회사의 부당 담보, 편익 요구 및 제공 받는 행위 · 연계/제휴서비스를 부당하게 축소, 변경하는 행위	★ 5년 이내 해지 요구 가능 ★ 판매자 → 최대 1억 과태료 ★ 회사 → 수입의 50% 과징금
부당 권유 금지	신의성실 원칙에 근거한 고지의무 작성 단정적 판단 제공, 오인할 소지의 내용, 중요한 사항을 사실과 다르게 알리거나 알리지 않도록 부당하게 권유하는 행위 금지 · 불확실한 사항에 대한 단정적 판단을 제공하는 행위 · 객관적 근거 없이 금융상품을 비교하여 우수하거나 유리하다고 알리는 행위 · 금융상품의 내용을 사실과 다르게 알리는 행위 · 고지의무를 방해하거나 부실하게 알리도록 하는 행위	★ 5년 이내 해지 요구 가능 ★ 판매자 → 최대 1억 과태료 ★ 회사 → 수입의 50% 과징금
광고 규제	교보생명 이 승인한 광고·안내자료 사용! ※ 교육자료를 광고 및 인터넷 블로그 등 사용 엄금 소비자가 금융상품을 오해하지 않도록 명확하고 공정하게 전달 (필수사항 포함, 금지 행위 등을 규제) 미승인 자료 사용, 과장 광고 금지	★ 최대 1억 과태료/ 회사 수입의 50% 과징금



교보생명 업무지원 연락처



콜센터 1588-1001



FP전용 콜센터(유망고객등록) 1588-0120



IT지원(전산 장애) 02-721-3130



헬스케어서비스 콜센터	1588-7524
(암특화형) 헬스콜센터	1588-2711
(뇌심장특화형) 헬스콜센터	1577-4773
(돌봄간병특화형) 헬스콜센터	1661-5589



지원담당(○○○)	00-000-000
팩스	00-000-0000
○○○ 지점장	000-0000-0000
○○○ 교육실장	000-0000-0000
○○○ 매니저(○○, ○○)	000-0000-0000
○○○ 매니저(○○, ○○)	000-0000-0000

개인PC (V3)영업지원시스템 접속은
(크롬) <https://ga.kyobo.com>