

[2025년 02월]

# 이달의 보험사별 판매전략\_생명보험 [소식지 정리]

강사 : 이 상 훈







본 과정은 영업상담을 위한 정보제공을 목적으로 제작되었으며, 완전성을 보장하지 않습니다.  
강의 자료는 고객에게 배포될 수 없으며, 실제 상담 시에는 반드시 해당분야 전문가의 도움이나  
판매보험사의 약관 및 상품설명서를 확인하시기 바랍니다.

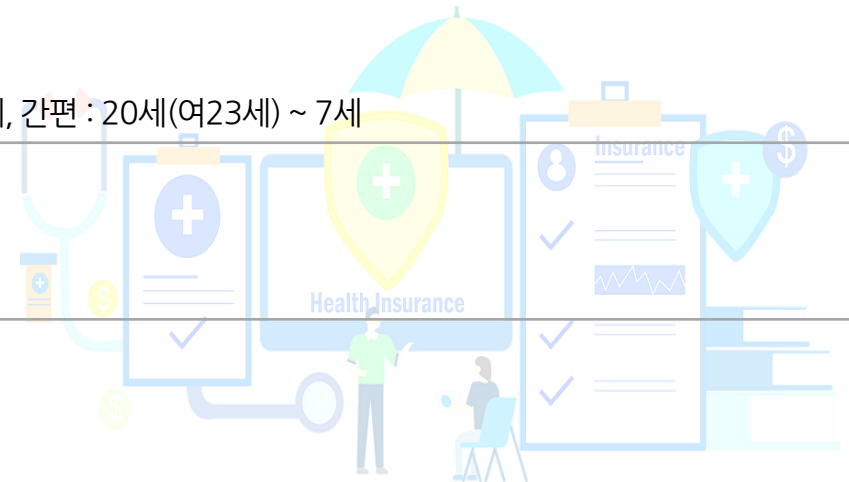


# 보험사별 신상품

## ■ 신상품

[2025년 1월 31일 기준, 보험사별 소식지 및 인수기준 확인]






구분	내용
 <b>MIRAE ASSET</b> 미래에셋생명	1. 신상품 M-케어 치매간병보험 : 2월 17일(월) 출시 - 치매, 간병, LTC 등 시니어 보장 상품
 <b>한화생명</b>	1. 케어백H간병보험 - 장기요양(1-5등급) 재가급여 70, 시설급여 100, 통합재가 서비스 - 급여 격리실입원(요양병원 제외) : 음압 연180만원, 일반 연90만원, 장기요양 1~3등급 면제, 2급 의료관련감염병 보장 1천만원 - 적립형 적환 : 일부 전환 가능
 <b>Heungkuk</b> Life Insurance	1. 다사랑간편3.10.5건강보험 - 고지 ▶ 3.7.5, 보험료는 3.10.5 - 보험료 6만원 이상 가입 시 최대 1만원 할인
 <b>산업은행계열</b> <b>KDB생명</b>	1. 더 행복플러스 연금보험(변액연금보험 아님) - 연금 보증형 공시이율 연금보험, 年단리 7%, 20년 이후 年단리 5% - 사망 시 최저연금기준금액 지급
 <b>NH농협생명</b>	1. 행복한NH경영인정기보험 : 2월 12일(수) 출시 - 90세만기 전기납, 5%체증/10%체증형, 일반형/저해약환급형 - 예정이율 : 2.75%, 10년 후 1.10%, 일반 : 18세(여 22세~)~ 70세, 간편 : 20세(여23세) ~ 7세
 <b>KYOBO</b> 교보생명	1. 3(쓰리)밸런스보장보험 - 종신 사망 기본보장+3대 질환 특화보장 - 3대 질환 납입면제+3대 질환 치료보장(30%)+연금전환(3배) - 3대 질환 완벽 대비와 노후준비까지



# 보험사별 변경사항

## ■ 변경사항





[2025년 1월 31일 기준, 보험사별 소식지 및 인수기준 확인]

구분	내용
	<b>1. 항암치료비관련특약 가입금액 한도 상향</b> - 항암방사선약물치료비 7,000만원, 고액항암치료 타사 합산 4억원 <b>2. 수술특약 : 연계조건 변경</b> - 주계약 연계없이 2구좌, 질병 수술비/재해 수술비 40만원(간편동일, 단, 0~1 고지는 제외) <b>3. 종신/정기보험</b> - 대상 : 헤리티지 종신보험, 미래를 선택하는 종신보험, 간편하게 선택하는 종신보험, 헤리티지 정기보험 ; 보험료, 해약환급률, 가입나이 변경, 일부 특약 판매 중지 (소식지 참고)
	<b>1. 뇌심H건강보험 특약 한도 상향</b> - 뇌심혈관주요치료비 합산 1억 : 수술 4,000만원, 혈전용해 3,000만원, 혈전제거/카테터 3,000만원 - 뇌혈관/허혈성심장질환수술 : 각 200만원 ▶ 1,000만원 - 급여2대질병CT,MRI,심초음파, 뇌파, 뇌척수액검사 : 40만원 ▶ 100만원 - 급여2대혈관조영술검사 : 60만원 ▶ 100만원 <b>2. H간병, The시그니처 암 : 우대하고 1개월 연장</b>
	<b>1. 질병수술비 한도 상향</b> - 올 리스크 40만원, 특정질병 7대 제외 질병수술비 20만원, 상급종합병원 100만원 - 전상품, 7대 : 맥립종 및 콩다래끼, 결막염, 바이러스 결막염, 귀통증, 외이염, 티눈, 선천기형 등 <b>2. 통합 항암약물방사선치료</b> - 대상상품 : 다사랑간편3.10.5건강, 다사랑통합보험 - 총 10개 세부 부위별 각각 보장, 원발, 전이암도 가능, 각각 1억원, 최대 10억원
	<b>1. NEW내가만드는보장보험 : 2월 10일(월)</b> - 고당대통플랜, 2대질병 주요치료비, 통해상해진단비 21회 보장(최대) 출시
	<b>1. 질병수술비 특약 출시</b> - 대상 상품 : 골라담는 간편건강보험, 골라담는 건강보험 - 질병수술 (특정 4대질병 제외) : 백내장, 대장용종, 티눈, 콩다래끼 등

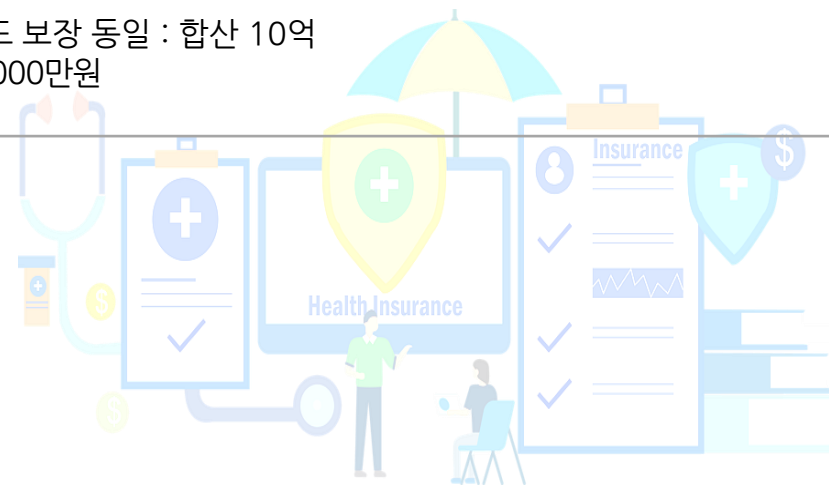
# 보험사별 변경사항

## ■ 변경사항

[2025년 1월 31일 기준, 보험사별 소식지 및 인수기준 확인]

구분	내용
	<b>1. 700 종신보험 : 일반, 간편</b> - 최대 가입니아 확대 : 일반심사형 남 65세, 여 68세 / 간편심사형 남 70세, 여 70세 - 예정이율 변경 : 2.5% → 3.0%, 15년 후 1.75%, 7년 시점 환급률 100% 확정 <b>2. 당신결에 치매간병보험</b> - 인지지원등급 데이케어센터(주야간보호) 최대 60만원
	<b>1. 8대질병수술비 특약 : 백내장, 대장용종, 후각특정질환, 피부종양, 특정피부질환, 하지정맥류, 유방의 장애의 수술, 제왕절개수술</b> - 질병수술비 최대 340만원(상급종합병원 포함) <b>2. 2월 한달, 한도 상향</b> - 유방암, 전립선암 최대 1억 : 통합건강ONE, 슈퍼ONE - 질병장해 최대 1억 : 통합건강ONE, 슈퍼ONE, ONE더우먼
	<b>1. 다모은건강보험 S4 플랜 2월 7일(금) 오픈</b> - 뇌/심 토탈케어, 2대질병주요치료비, 통합양성신생물수술보장강화, 암/갑상선암/기타피부암 완치지원금, 올인원케어서비스(재택간병인)
	<b>1. 마이플랜건강보험 : 3월까지 특판플랜 판매</b> - 암주요치료비 최대보장금액2억으로 확대, 기타피부암 갑상선암도 보장 동일 : 합산 10억 - 777뇌심플랜 : 허혈성/뇌혈관진단비 각 4,000만원 + 산정특례 3,000만원 - 종수술 한도 2배 확대 등

※ KB라이프 : 100세만족연금 2월 7일(금) 개정 출시 : 2월 1일 ~ 2월 6일까지 가입설계 중단



# 목 차

- |            |            |
|------------|------------|
| 01. 미래에셋생명 | 08. KDB생명  |
| 02. 한화생명   | 09. 교보생명   |
| 03. 흥국생명   | 10. 신한라이프  |
| 04. 동양생명   | 11. ABL생명  |
| 05. 라이나생명  | 12. 메트라이프  |
| 06. 삼성생명   | 13. NH농협생명 |
| 07. DB생명   | 14. 하나생명   |

※ 요약된 내용으로 보험사별 소식지를 꼭, 확인 하시기 바랍니다.

# 01. 미래에셋생명

## 다시한번 3대통원비~

**M-케어건강보험료** [기본형]  
[간편고지형 3N5]

미래에셋생명의 **강력한** ★  
**암/뇌/심** 통원한도

암통원 합산

최대 **35만원**

뇌혈관질환통원 합산

최대 **21만원**

심장질환통원 합산

최대 **21만원**

■ 암/뇌/심 통원한도 타사 비교

[당사 2월, 타사 1월 한도 기준, M-케어건강보험(간편고지305)제외 / 단위:만원]

특약명	미래에셋생명 (실손 미가입사)	A사	B사	C사	D사
암통원	15	15	10	10	10
암통원(종합병원)	10	-	-	-	10
암통원(상급종합병원)	25	20	30	10	12
암통원 합산	35	20	30	10	12
뇌혈관질환통원	10	15	10	8	2
뇌혈관질환통원(종합병원)	10	-	-	-	-
뇌혈관질환통원(상급종합병원)	15	20	24	10	12
뇌혈관질환통원 합산	21	20	24	10	12
심장질환통원	10	15	10	8	2
심장질환통원(종합병원)	10	-	-	-	-
심장질환통원(상급종합병원)	15	20	18	7	12
심장질환통원 합산	21	20	18	7	12

[예금자 보호 안내]

이 보험계약은 예금자보호법에 따라 해약환급금(또는 만기 시 보험금)에 기타지급금을 합한 금액이 1인당 "5천만원까지"(본 보험회사의 여타 보호상품과 합산)보호됩니다. 이와 별도로 본 보험회사 보호상품의 사고보험금을 합산한 금액이 1인당 "5천만원까지" 보호됩니다.

\*상품특징, 가입나이, 특약별 가입한도, 보장개시일, 면책 등 보다 자세한 사항은 약관 및 상품설명서를 반드시 확인하시기 바랍니다.

## 보장은 미리해야 든든!!

**M-케어 0세부터 건강보험료**

보험은 나이가 어릴수록 보험료가 저렴합니다.  
자녀에게 종신까지 암 걱정 없도록 든든한 보장을 선물하세요!

81.2%

20세 이상 성인  
암보험 가입률

※ 한국보험신문 25년 1월 13일 기사 발췌

24.2%

국민 4명 중 1명  
사망원인 1위, 암

※ 통계청 2023년 사망원인통계 결과

✓ 암보장 특약 추천 플랜

암진단 | 암주요치료 | 약물치료 | 방사선치료

최대 **1억원**

※매년 3천만원씩 최대 10년간 지급

최대 **3억원**

최대 **7천만원**

최대 **7천만원**



[기준: M-케어 0세부터 건강보험(해약환급금이 없는 유형), 20년납, 주계약 100만원]

구분	특약명	최대가입금액	보험기간
암진단	암(유사암제외)진단특약J	1억원	종신
	유사암진단특약J	2,000만원	
암주요치료	암주요치료비특약J(기타 피부암 및 갑상선암 제외)(연간 1회한)	3,000만원	
	암주요치료비특약J(기타 피부암 및 갑상선암)(연간 1회한)	600만원	
약물치료	항암약물치료특약J	7,000만원	
방사선치료	항암방사선치료특약J	7,000만원	

[예금자 보호 안내]

이 보험계약은 예금자보호법에 따라 해약환급금(또는 만기 시 보험금)에 기타지급금을 합한 금액이 1인당 "5천만원까지"(본 보험회사의 여타 보호상품과 합산)보호됩니다. 이와 별도로 본 보험회사 보호상품의 사고보험금을 합산한 금액이 1인당 "5천만원까지" 보호됩니다.

\*상품특징, 가입나이, 특약별 가입한도, 보장개시일, 면책 등 보다 자세한 사항은 약관 및 상품설명서를 반드시 확인하시기 바랍니다.



# 01. 미래에셋생명

## 미래에셋의 치아보험은?

### 미래에셋생명 치아보험

복잡한 특약 NO! 모든 보상이 주계약 하나로 OK!

<b>보험</b> 임플란트 영구치 발치 1개당 지급 만2년 이내 연간 3개 한도, 이후 연간 한도 없음 <b>100만원</b>	<b>보험</b> 재식립 임플란트 영구치 발치 1개당 지급 동일부위 1회 한도 <b>100만원</b>	<b>보험</b> 틀니 보철물당 지급 연간 1회 한도 <b>100만원</b>
<b>보험</b> 브릿지 영구치 발치 1개당 지급 만2년 이내 연간 3개 한도, 이후 연간 한도 없음 <b>50만원</b>	<b>보험</b> 크라운 치료치아 1개당 지급 유치/영구치 각각 연간 3개 한도 <b>30만원</b>	<b>보험</b> 인레이/온레이 치료치아 1개당 지급 유치/영구치 각각 연간 한도 없음 <b>15만원</b>
<b>보험</b> 치수치료/영구치 발치 치수치(치료치아) 1개당 지급/유치/영구치 각각 연간 한도 없음 영구치 발치 1개당 지급/연간 한도 없음 <b>3만원</b>	<b>보험</b> 복합레진 치료치아 1개당 지급 유치/영구치 각각 연간 한도 없음 <b>7만원</b>	<b>보험</b> 아말감/GI 치료치아 1개당 지급 유치/영구치 각각 연간 한도 없음 <b>2만원</b>

※복합레진, 인레이/온레이, 크라운치료, 치수치료(신경치료)는 1년 미만의 경우 50%, 틀니, 브릿지, 임플란트는 계약일로부터 2년 미만의 경우 50%를 지급  
다만, 재해를 직접적인 원인으로 치료를 받은 경우에는 100%를 지급

#### 세일즈 포인트



1. 실손의료보험에서 보장하지 않는 **비급여 치과치료비 보장!**
2. 충전/크라운/치수(신경)/영구치 발치/보철치료까지  
**주계약 하나로 보장되는 치아종합보장형 보험**
3. 최대 20년 동안 갱신 없이 든든하게 보장되는 치아 종합보장 보험!

#### 보험료 예시

[설계 기준 : 미래에셋생명 치아보험(경신형) 무배당, 가입금액 1,000만원, 월납, 20년 만기]

구분	20세	30세	40세	50세	60세
남자	19,600원	29,000원	49,200원	69,800원	82,100원
여자	22,800원	24,200원	34,500원	51,400원	64,200원

#### [예규자 보호 안내]

이 보험계약은 예규자보호법에 따라 해약환급금(또는 만기 시 보험금)에 기타지급금을 포함한 금액이 1인당 "5천만원까지"(본 보험회사의 여타 보호상품과 합산)보호됩니다.  
이와 별도로 본 보험회사 보호상품의 사고보상금을 합산한 금액이 1인당 "5천만원까지" 보호됩니다.

\*상품특징, 가입나이, 특약별 가입한도, 보장개시일, 면책 등 보다 자세한 사항은 약관 및 상품설명서를 반드시 확인하시기 바랍니다.

미래에셋생명 2025.02 GA SALES MAGAZINE

MIRAE ASSET  
미래에셋생명

**M- 케어 건강보험료 [기본형], [간편고지형 3N5] \*M-케어 건강보험(간편) 제외,**  
**M- 케어 0세부터 건강보험료, 암 걱정없는 암치료보험**



### 항암치료비

항암방사선치료특약

**7천만원**

(전 연령)

항암약물치료특약

**7천만원**

(전 연령)

고액항암치료  
타사합산

**4억원**

(전 연령)

※ 고액항암치료합산 대상특약 (7종)

표적항암약물허가치료특약, 특정항암호르몬약물허가치료특약(카티+면역관문+항체약물), 특정항암호르몬약물허가치료특약,  
갑상선수술후호르몬약물치료특약, 항암양성자방사선치료특약, 항암세기조절방사선치료특약, 항암정위방사선수술치료특약

### 시니어담보

인공관절치환수술특약

**1천만원**

(66세 이상 500만원)

청각장애보장특약

**1천만원**

(66세 이상 500만원)

### 1-5종 수술특약

1-5종 수술특약

**주계약 연계 없이  
2구좌 가입**

**참고 : 2월부터 한도상향**

질병수술비 (All Risk)  
재해수술비 (All Risk)

**30만원 → 40만원** \*간편(0-1) 제외

# 01. 미래에셋생명

## ■ 미래에셋생명 2월 판매포인트

### 1. M-케어 건강보험

- 월 가입한도 상향 (항암치료비, 시니어담보, 1-5종 수술특약 한도 UP!)
- 강력한 암/뇌/심 통원비

### 2. 미래에셋생명 치아보험

- 복잡한 특약 없이! 모든 보험을 주계약 하나로 OK

### 3. 치매간병 신상품 2월 중 출시에정 : M케어치매간병보험





# 02. 한화생명

이제는, 한화생명이 보장의 기준이 됩니다!!

2월 1일 신상품 출시!  
부모와 자녀, 은퇴 이후의 삶까지 모두 혼자 책임져야하는 당신을 위해

## 케어백 H 간병보험 (무)

**NEW** 신규특약 4종! + NEW적립전환

- ① 장기요양(1~5등급)통합재가서비스  
: 다음 페이지 확인!
- ② 급여 격리실입원(요양병원 제외)  
: 음압 연 180, 일반 연 90만원 보장!
- ③ 2급 의료관련감염병보장  
: 1,000만원 보장!
- ④ 1~3등급 납입면제

+ NEW적립전환 : 환급금 활용을 위해 특약 전체 또는 부분 감액을 하지 않고, 주계약 + 특약에서 원하는 비율만큼 전환 가능한 신개념 기능!

「NEW적립전환」 활용해서 더 든든하게!  
**NEW 재가보장 케어백 플랜**

가입예시	보장금액 (증액 후)	경과시점	환급률	해약환급금
주계약-일반사망	100만원 (122만원)	5년	43.2%	2,785,666원
장기요양보장	1,000만원 (1,195만원)	10년	49.2%	6,352,180원
재가급여	40만원 (47만원)	20년	122.6%	31,633,045원
NEW 통합재가	40만원 (50만원)	30년	134.3%	34,645,521원
시설급여	40만원 (47만원)			
NEW 2급감염병	1,000만원 (1,235만원)			

※ 일반가입형, 남자, 50세, 100세만기, 20년납 기준  
※ 장기요양(1~3등급)보령료납입면제P특약 가입 기준

(50% 전환 시)  
**20년 시점 환급금으로 「NEW적립전환」하면?**

※ NEW적립전환이란, 환급금 활용을 위해 특약 전체 또는 부분 감액을 하지 않고, 주계약+특약에서 원하는 비율만큼 전환 가능한 신개념 기능입니다

**보장은 계속 받고!**

가입예시	보장금액
주계약-일반사망	61만원
장기요양보장	598만원
재가급여	월 24만원
NEW 통합재가	월 25만원
시설급여	월 24만원
NEW 2급감염병	618만원

+

**적립금은 공시이율로 쑥!**

경과시점	환급률	해약환급금
5년	111.3%	17,607,053원
10년	123.8%	19,586,377원
20년	152.4%	24,115,045원
30년	185.1%	29,275,853원

## 02. 한화생명

2월만 한도 상향입니다~

한화생명 뇌심H건강보험

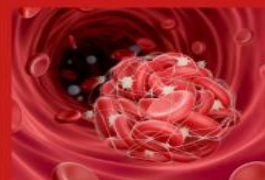
06

2월 한 달만!  
뇌심혈관질환 주요치료 업계 최고 한도!

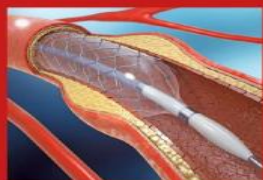


뇌심혈관 수술

4,000만



혈전용해치료



혈전제거술, 카테터

각 3,000만

잊지 않으셨죠?  
한화생명 뇌심H건강은  
평생 / 각각 / 반복보장!



	가입금액(원)	보험료(원)
뇌심혈관 주요치료보장특약(수술)(연회)	2,000만 → 4,000만	19,840
뇌심혈관 주요치료보장특약(혈전용해치료)(연회)	2,000만 → 3,000만	2,100
뇌심혈관 주요치료보장특약(급여혈전제거술, 카테터)(연회)	2,000만 → 3,000만	4,320
급여 2대질환 특정재활치료특약	6만	2,862

합계 보험료

(일반가입, 40세, 여자, 종신만기, 20년납, 주계약 50만원)

29,817원

관절을 슬기롭게 보장을 받자!!

한화생명 H건강보험

07

시니어를 위한  
슬기로운 생활질환 보장 플랜!

"나이먹으니 슬관절이 아프네..."

무릎관절증

관절질환보장 750만

"인공관절보다 줄기세포로 치료하고 싶은데..."

무릎 카티스템 수술

관절질환보장 1,500만

여성특화수술 100만

근골격다빈도수술 120만

"다른 한쪽 무릎이 또 아프네..."

무릎 인공관절 치환술

여성특화수술 200만

근골격다빈도수술 720만

"허리에도 무릎이..."

요추디스크 신경차단술

일상생활다빈도진단 20만

근골격다빈도수술 100만

"무릎이 자주 아프니까, 편역력도 떨어지네..."

대상포진

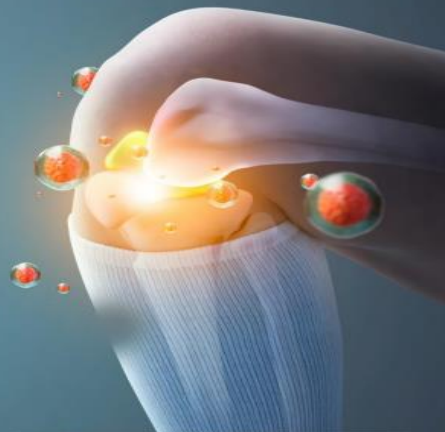
일상생활다빈도진단 200만

대상포진 및 통증 100만

"어느날 갑자기..."

파킨슨병

일상생활다빈도진단 2,000만



	기존한도	2월 특별한도
관절질환보장	1,000	3,000
회당주는시니어수술	200	400
근골격다빈도수술	1,000	2,000
일상생활다빈도진단	1,000	2,000
대상포진&통풍	100	좌동
여성특화수술 I	100	좌동

※주계약 3백만 가입 시 우대한도 적용

※보험료(60세) : 남자 94,285원 / 여자 116,339원

## 02. 한화생명

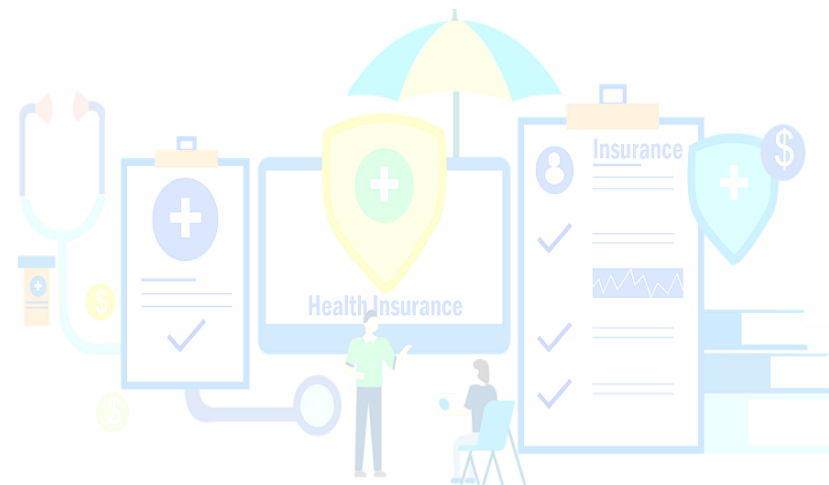
### ■ 한화생명 2월 판매포인트

#### 1. 신상품 케어백H간병보험

- 장기요양(1~5등급)통합재가서비스
- 급여 격리실입원(요양병원 제외): 음압 年180일, 일반 年 90만원 보장
- 2급 의료관련감염병보장: 1,000만원 보장
- 1~3등급 납입면제

#### 2. 뇌심H건강보험

- 뇌심혈관주요질환: 2월 한달만 한도 상향
- ; 뇌심혈관주요치료보장(수술)(年 1회) 4,000만원, 뇌심혈관주요치료보장(혈전용해치료), 뇌심혈관주요치료보장(급여혈전제거, 카테터) 3,000만원



# 03. 흥국생명

할인까지 좋은 흥국생명

이제는 간병인까지 잡았어요

2/6(목) OPEN

## 간편 3.10.5 출시! 더블할인

첫번째 할인

고지는 3.75  
보험료는 3.10.5



두번째 할인

6만원이상 가입시\*  
최대 1만원 할인

\*보험료 6만원 초과분의 50% 할인, 최대 1만원, 경쟁형에 한함

통합 항암약물방사선

원발부터 전이(도착)까지  
총 10개 부위 보장

간병인 보험료 인하

업계 최저수준  
보험료

질병수술비 최강 라인업

All Risk  
40만

재보험: 가입 5년후 80만

특정7대\* 제외  
20만

상급종합병원  
100만

1~5종  
30/50/300  
1,200/2천만

\*특정7대 종류: ①백립종 및 콩다래끼 ②결막염 ③바이러스 결막염 ④귀통증 및 귀의 삼출액 ⑤외이염 ⑥티눈 및 굳은살 ⑦선천기형(혀 유착 등)

2대진단비 UP

각 4천만

예외질환 UP

1,500여종

납입지원 UP

3대진단 확정시  
해당특약 가입시

다사랑3.10.5간편

Heungkuk  
흥국생명

## 간병인 보험료 인하

업계 최저수준 보험료

50세 여자, 간병인(요양제외) 20만 가입시

흥국생명 3.10.5	A사 3.10.5	C사 3.10.5	B사 3.10.5	D사 3.8.5
13,522	21,840	20,580	18,240	14,180

\*20년납, 경쟁형 (단위: 원)

흥국생명만의 간병인 경쟁력

1 직업 변경 시 통지의무 없음!

2 공동간병인도 100% 보장!

- ✓ 공동간병인 사용 비율 2명 중 1명
- ✓ 간병인 사용시 평균 고용일수 7일
- ✓ 공동간병인 사용시 일평균 비용 약 25,000원

\*출처: 보건복지부 2023년



흥국생명

사용금액 상관없이  
하루 8시간 이상만 사용하면

100% 보장

일 20만원, 7일간 사용시

140만원 지급

타사

7만원 미만 사용시

50% 보장

일 10만원, 7일간 사용시

70만원 지급

VS

\*간병인사용일당 20만원 가입 후, 공동간병인 3만원 사용예시



# 03. 흥국생명

## ‘치매담은 시니어보장’ 상품명에서 느껴지는 보험의 진심

치매담은시니어보장

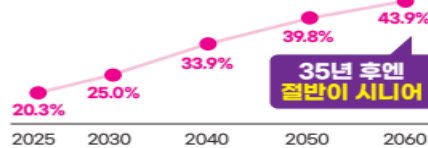
Heungkuk  
흥국생명

### 장기요양 완벽준비

초고령사회 도래, 장기요양으로 대비!

■ 5명 중 1명이 시니어 (65세이상, 2025년)

■ 65세이상 시니어 비중 추이



#### 흥국생명 장기요양 보장 라인업

주야간보호	노치원 한번만 방문해도 보장	1-인지지원등급	60만
복지용구	휠체어, 지팡이등 용품 보장	1-인지지원등급	20만
방문요양	재가급여 중 절반 이용	1-5등급	30만
장기요양 진단비	장기요양 등급 판정시	1-5등급	1천만
		1-2등급	2천만
장기요양 생활비	장기요양 등급 판정 시 매월 생활비 지급	1-5등급	40만
		1-2등급	100만
장기요양 재가급여	장기요양 등급을 판정 후 재가급여를 이용 시	1-5등급	100만
		1-2등급	75만
장기요양 시설급여	장기요양 등급을 판정 후 시설급여를 이용 시	1-5등급	100만
		1-2등급	100만

인기  
답보

바로  
보장

바로  
보장

치매담은시니어보장

Heungkuk  
흥국생명

### 인지지원등급 80만

점점 늘어나는 인지지원등급

국민연금정보원, 2024년

- ✓ 최근 4년간 노치원 48% 증가!
- ✓ 최근 6년간 인지지원등급 42% 증가!

인지지원등급 매월 80만 업셀링

해약환급금미지급형V2, 20년납, 종신, 주계약 100만 포함 (단위: 원)

구분	가입금액	구분	보험료
주야간보호 (1-인지지원등급)	60만	50세 남자	15,230
		50세 여자	26,422
복지용구 (1-인지지원등급)	20만	60세 남자	22,782
		60세 여자	38,334

종신  
보장

### 시니어특정질환 2천만

치매/루게릭/파킨슨

- ✓ CDR점수 상관없이 치매코드만 받으면 OK!
- ✓ 30세~75세 모두 연령구분없이 2천만원!

시니어특정질환 진단비 2천만 가입시

해약환급금미지급형V2, 20년납, 종신, 주계약 100만 포함 (단위: 원)

구분	가입금액	구분	보험료
시니어 특정질환 진단비	2천	50세 남자	28,430
		50세 여자	56,395
중증(1-2등급) 장기요양 진단비	1천	60세 남자	43,180
		60세 여자	83,380

종신  
보장

# 03. 흥국생명

## ▣ 흥국생명 2월 판매포인트

### 1. 2월 6일 전격 오픈

- 간편 3.10.5 출시  
; 고지는 3.7.5, 보험료는 3.10.5  
; 6만원 이상 가입 시 1만원 할인으로 더블할인 완성

### 2. 통합항암약물방사선치료

- 총 10개 부위, 원발 부터 전이까지 최대 10억 보장(10개 부위 X 1억 가입)





# 04. 동양생명

## 동양생명 최다 노치원보장 판매플랜 1, 2, 3~

**최다판매 동양생명의 노치원보장**  
**소문난 노치원보장 맛집 여깁니다~**

매월 110세까지  
**160만원**

[기준: 해약환급금미지급형, 20년납, 주계약 종신, 특약 110세만기]

주계약(일반사망)	100만원
주·아간 보호 보장	60만원
재가급여 1~5등급	100만원

남자 50세 기준 **"53,479원"**

▶ 보험료 예시

구분	남	여
40세	37,931원	75,647원
50세	53,479원	104,880원
60세	79,669원	149,084원

▶ 해약환급금 예시

[기준: 해약환급금미지급형, 20년납, 주계약 종신, 특약 110세만기, 해약환급금 납자기준 예시]

	1년 시점	5년 시점	10년 시점	20년 시점	30년 시점	40년 시점
해약환급금 미지급형						
	0.0%	0.0%	0.0%	96.7%	126.0%	101.8%
해약환급금 일부지급형						
	6.3%	40.5%	46.4%	108.8%	141.9%	114.3%

**"70세"도 월 5만원대 보험료로**

[기준: 해약환급금미지급형, 20년납, 남성기준]

주계약	100만원
주·아간 보호 보장	<b>"60만원"</b>
재가급여 1~5등급	30만원

**매월 110세까지 90만원 노치원보장!!**

▶ 보험료 및 해약환급금 예시

[기준: 해약환급금미지급형, 20년납, 주계약 종신, 특약 110세만기, 해약환급금 납자기준 예시]

보험료	남	여	해약환급금	10년 시점	20년 시점	25년 시점	30년 시점
60세	31,698원	57,937원	60세	0.0%	86.9%	90.9%	71.7%
65세	40,593원	70,977원	65세	0.0%	72.5%	57.2%	45.0%
70세	53,989원	90,498원	70세	0.0%	44.1%	34.7%	27.3%

**노치원 "10년납" 고령자 플랜**

납입기간은 **짧게** (10년납으로 무해지기간 최소화)  
보장은 **길게** (110세 까지 보장)

주계약(일반사망)	100만원
주·아간보호보장	<b>"60만원"</b>
재가급여 1~5등급	20만원

**60세도 보험료 42,135원!!**

[기준: 해약환급금미지급형, 10년납, 주계약 종신, 특약 110세만기, 해약환급금 납자기준 예시]

보험료 예시	남	여	해약환급금 예시	5년 시점	10년 시점	20년 시점	30년 시점
60세	42,135원	79,129원	60세	0.0%	81.3%	105.7%	87.9%
65세	51,136원	93,817원	65세	0.0%	77.6%	92.1%	58.4%
70세	62,910원	112,277원	70세	0.0%	72.8%	60.5%	38.5%

# 04. 동양생명

## 5년납에 다시 페달을 힘껏!!

## 동양이 만들면 다릅니다~

**■ 일반심사형** [기준: 해약환급금일부지급형, 일반심사형, 평준납입형, 40세 남성, 5년납, 월납]

가입금액	월보험료	총납입보험료	완납시점 해약환급금 (7년 시점 해약환급률 100%)	10년 시점 해약환급금	보장자산(사망보험금)
1천만원	145,000원	870만원	829만원(95.3%)	1,086만원(124.9%)	1,000 ~ 1,500만원
2천만원	290,000원	1,740만원	1,658만원(95.3%)	2,173만원(124.9%)	2,000 ~ 3,000만원
3천만원	435,000원	2,610만원	2,488만원(95.3%)	3,259만원(124.9%)	3,000 ~ 4,500만원
5천만원	725,000원	4,350만원	4,146만원(95.3%)	5,433만원(124.9%)	5,000 ~ 7,500만원
1억원	1,450,000원	8,700만원	8,293만원(95.3%)	10,866만원(124.9%)	10,000 ~ 15,000만원

※ 중신보험은 피보험자의 사망을 보장하는 보장성보험으로 저축(연금)목적에는 적합하지 않습니다.

**■ 간편심사형(355)** [기준: 해약환급금일부지급형, 간편심사형(355), 평준납입형, 40세 남성, 5년납, 월납]

가입금액	월보험료	총납입보험료	완납시점 해약환급금 (7년 시점 해약환급률 100%)	10년 시점 해약환급금	보장자산(사망보험금)
1천만원	149,000원	894만원	852만원(95.3%)	1,103만원(123.4%)	1,000 ~ 1,500만원
2천만원	298,000원	1,788만원	1,704만원(95.3%)	2,206만원(123.4%)	2,000 ~ 3,000만원
3천만원	447,000원	2,682만원	2,556만원(95.3%)	3,309만원(123.4%)	3,000 ~ 4,500만원
5천만원	745,000원	4,470만원	4,260만원(95.3%)	5,515만원(123.4%)	5,000 ~ 7,500만원
1억원	1,490,000원	8,940만원	8,520만원(95.3%)	11,031만원(123.4%)	10,000 ~ 15,000만원

※ 중신보험은 피보험자의 사망을 보장하는 보장성보험으로 저축(연금)목적에는 적합하지 않습니다.

**업계 최대수준 한도 및  
보험료 경쟁력으로 출시 예정**

**고혈압**

**고지혈증**

**당뇨**

**대상포진**

**통풍**

# 04. 동양생명

## ▣ 동양생명 2월 판매포인트

### 1. 치매간병은 동양생명보험

- 주야간보호보장 60만원(~70세까지), 장기요양생활비 40만원등 노치원보장 한도 확대
- 재가/시설급여, 주야간보호, 식사재료비, 상급침실이용추가비용지원 등 특약 한도 110세로 확대
- 고령자에게 더욱 유리한 보험료는 싸고, 완납이후 해약환급률은 높은 개정된 해약환급금미지급형

### 2. NEW내가만드는보장보험: 2월 10일, 새롭게 변신!!

- 고고당대통: 업계최고수준 출시
- 업계최고의 2대질병주요치료비가입한도
- 감액/면책 없이 최대 21회 보장하는 통합상해진단비



# 05. 라이나생명

## 겨울에는 골라 담고 담아서 라이나생명으로 오세요~

### 골라담는간편건강보험 II / 골라담는건강보험 [무배당, 갱신형]

추위에 잔뜩 움츠러든 어깨  
**겨울철 심해진  
어깨, 목 통증**



#### 어깨, 척추 플랜

\* 특약, 상급종합병원에서 감액기간 이후 수술 가장 최대보장 금액 예시, 연간 1회만

<b>(어깨병변 포함)</b> 관절경 이외 수술 <b>300만원</b> (관절경 이외 200만+상급종합 100만)	<b>(어깨병변 포함)</b> 관절경 수술 <b>200만원</b> (관절경 100만+상급종합 100만)	<b>추간판절제술</b> (추간판탈출증) 관절수술 <b>300만원</b> (척추관절수술 200만+상급종합 100만)
<b>신경성형술</b> (목디스크) 비관절수술 <b>200만원</b> (척추비관절수술 100만+상급종합 100만)	<b>급여 척추고정수술</b> (척추전위증) <b>400만원</b> (척추관절수술 200만+급여척추고정수술 100만+상급종합 100만)	<b>급여 인공디스크수술</b> (목/허리) <b>600만원</b> (척추관절수술 200만+급여척추고정수술 100만+급여인공디스크 200만+상급종합 100만)

[주계약] 유병자 (무)골라담는간편건강보험 II (갱) 1,000만원 / 표준체 (무)골라담는건강보험(갱) 1형 1,000만원  
[특약] 유병자 (무)THE간편한관절질환수술특약(어깨병변 포함)(갱), (무)THE간편한척추질환수술특약(갱), (무)THE간편한급여척추고정수술특약(갱) 각 200만원, (무)THE간편한상급종합병원관절질환수술특약(어깨병변 포함)(갱), (무)THE간편한상급종합병원척추질환수술특약(갱) 각 100만원, 20년 만기, 전기납, **표준체 가입금액 기준 유병자형과 동일**, 최소 보험료 2만원, 단위 : 원

나이	표준체 (1형)		유병자 (3·2·5)	
	남자	여자	남자	여자
45세	6,074	8,954	10,660	14,750
50세	7,856	12,848	13,740	20,640
55세	9,986	17,440	17,350	27,090
60세	11,944	21,344	20,720	32,450

### 골라담는간편건강보험 II / 골라담는건강보험 [무배당, 갱신형]

뼈마디가 시린 겨울 **"아이고 무릎아"**

60세 남자 기준 18,160원  
**무릎인공관절수술**

**양쪽 1,600만원**



#### 무릎인공관절수술 플랜

\* 특약, 상급종합병원에서 감액기간 이후 수술 가장 최대보장 금액 예시

<b>관절경 이외 수술</b> <b>양쪽 700만원</b> 한쪽 350만원	<b>관절경수술</b> <b>양쪽 500만원</b> 한쪽 250만원	<b>카티스텔</b> (관절경하 줄기세포 이식술) <b>양쪽 1,000만원</b> 한쪽 750만원	<b>무릎인공관절수술</b> <b>양쪽 1,600만원</b> 한쪽 1,050만원
---	---	---	--

\* 중증무릎관절염골손상진단은 수술 시행여부와 관계없이 보험계약상 보장금 지급사유 (ICRS4등급 등)에 포함하는 경우 지급  
\* 한쪽 무릎 수술 후 1년 경과 후 반대쪽 무릎을 수술한 것으로 가정함(자우 다른 연간 한도 기간 중 각각 수술)




[주계약] 유병자 (무)골라담는간편건강보험 II (갱) 1,000만원 / 표준체 (무)골라담는건강보험(갱) 1형 1,000만원  
[특약] 유병자 (무)THE간편한관절질환수술특약(어깨병변 포함)(갱) 200만원, (무)THE간편한상급종합병원관절질환수술특약(어깨병변 포함)(갱) 100만원, (무)THE간편한실버특정수술보장(갱) 1,000만원, (무)THE간편한3대인공관절치환수술특약(갱) 200만원, (무)THE간편한중증무릎관절염골손상 진단특약(갱) 500만원, 20년 만기, 전기납, **표준체 가입금액 기준 유병자형과 동일**, 최소 보험료 2만원, 단위 : 원

나이	표준체 (1형)		유병자 (3·2·5)	
	남자	여자	남자	여자
45세	4,707	9,283	8,160	15,460
50세	6,444	15,047	11,210	24,220
55세	8,495	21,922	14,740	34,220
60세	10,466	27,843	18,160	42,610



# 05. 라이나생명

## 치아보험의 정석, 라이나생명 치아보험~~

표준체 (무배당, 갱신형)												표준체 (무배당, 비갱신형)				유병자(1Q고지)(무배당, 갱신형)															
THE건강한치아보험V												THE실속있는치아보험				THE 든든해진라이나치아보험				THE튼튼한실버치아보험				THEONE간편치아보험							
대표 상품												특징				보험기간 가입나이				보장금액 & 지급제한				보험료 예시				감액			
✓ 프리미엄 보장 ✓ 임플란트 제한 없음												✓ 실속 보장				✓ 재식립 임플란트 ✓ 레진 강화 보장				✓ 임플란트 감액 없음 ✓ 비갱신형/실버추천				✓ 1년내 치과치료 이력 없다면 가입OK							
5년만기 : 5세~75세 / 10년만기 : 0세~70세												5년 & 10년만기 : 15세 ~ 70세				10년만기 : 61세~70세 80세만기 : 71세~75세				5년만기 : 51세~75세 10년만기 : 51세~70세											
<div><div> <b>임플란트 100만원</b> (특)</div><div> <b>크라운 50만원</b> (주20+특30)</div><div> <b>브릿지 50만원</b> (특)</div><div> <b>틀니 100만원</b> (특)</div><div> <b>충전(금/도제) 30만원</b> (주15+특15)</div><div> <b>레진 8만원</b> (주5+특3)</div></div> <div>2년 후 개수제한 X (2년 내 연 3개한)</div> <div>연 3개한</div> <div>연 1회한</div> <div>연 1회한</div> <div>개수제한 X</div> <div>개수제한 X</div>												<div><div> <b>임플란트 100만원</b> (특)</div><div> <b>브릿지 50만원</b> (특)</div><div> <b>크라운 50만원</b> (주20+특30)</div><div> <b>틀니 100만원</b> (특)</div><div> <b>충전(금/도제) 30만원</b> (주15+특15)</div><div> <b>레진 8만원</b> (주5+특3)</div></div> <div>연 3개한</div> <div>2년 후 개수제한 X (2년 내 연 3개한)</div> <div>연 1회한</div> <div>연 1회한</div> <div>개수제한 X</div> <div>개수제한 X</div>				<div><div> <b>재식립 임플란트 100만원</b> (주50+특50)</div><div> <b>임플란트 100만원</b> (주50+특50)</div><div> <b>크라운 50만원</b> (주20+특30)</div><div> <b>브릿지 50만원</b> (주25+특25)</div><div> <b>틀니 100만원</b> (주50+특50)</div><div><div> <b>충전(금/도제) 30만원</b> (주15+특15)</div><div> <b>복합레진 20만원</b> (주5+특15)</div></div></div> <div>최초 1회한</div> <div>2년 후 개수제한 X (2년 내 연 3개한)</div> <div>연 1회한</div> <div>개수제한 X</div>				<div><div> <b>감액기간X</b> <b>임플란트 30만원</b> 누적 2개 이하</div><div><b>100만원</b> 누적 3개 이상</div><div> <b>브릿지 30만원</b></div><div> <b>틀니 30만원</b></div><div> <b>충전(금/도제) 15만원</b></div></div> <div>연 3개한</div> <div>연 1회한</div> <div>개수제한 X</div>				<div><div> <b>임플란트 100만원</b> (주50+특50)</div><div> <b>브릿지 50만원</b> (주25+특25)</div><div> <b>틀니 100만원</b> (주50+특50)</div><div> <b>크라운 30만원</b> (특)</div><div> <b>충전(금/도제) 15만원</b> (주)</div><div> <b>스케일링</b></div></div> <div>연 3개한</div> <div>연 1회한</div> <div>연 1회한</div>							
[기준 : 주계약 1,000만원, 충전치료보장특약/ 크라운보장특약 각 3,000만원, 보철치료보장특약III(프리미엄) 1,000만원, 5년만기]												[기준 : 주계약 1,000만원, 충전치료보장특약/ 크라운보장특약 각 3,000만원, 보철치료보장특약III 1,000만원, 5년만기]				[기준 : 주계약 1,000만원, 신 보 철 치 료 보장특약(프리미엄) 500만원, 특약/ 크라운보장특약 각 3,000만원, 치료보장특약 1,200만원, 없는순수보장형, 5년만기]				[기준 : 주계약 1,000만원, 10년만기]				[기준 : 주계약 1,000만원, THEONE간편보철치료보장특약 500만원, THEONE간편크라운보장특약 3,000만원, 5년만기]							
30세 남자 37,600 여자 38,100 40세 남자 49,200 여자 39,900												30세 남자 35,500 여자 36,500 40세 남자 43,700 여자 38,100				30세 남자 44,200 여자 44,610 40세 남자 55,880 여자 46,340				65세 남자 50,900 여자 39,300 70세 남자 60,900 여자 50,000				55세 남자 63,900 여자 50,150 65세 남자 85,500 여자 66,750							
보철 2년 내 50% / 충전, 크라운 1년 내 50%												보철 2년 내 50% / 충전, 크라운 1년 내 50%				보철 2년 내 50% / 충전, 크라운 1년 내 50%				보철 2년 내 50% / 충전, 크라운 1년 내 50%											

# 05. 라이나생명

## ■ 라이나생명 2월 판매포인트

### 1. 골라담는(간편)건강보험

- 겨울철 다치기 쉬운 어깨, 목, 무릎, 척추 집중 보장플랜

### 2. 신규특약출시: 2월 10일

- 질병수술비(특정4대제외)

- 대상상품: 골라담는간편건강보험, 골라담는건강보험





# 06. 삼성생명

## 예.외.질.환? 삼!성!생!명

### 삼성생명 간편 예외질환

입계 최고

질병개수 / 입원일수 제한없음

디스크, 백내장, 대장용종 등 치료종료 즉시 가입가능!

구분	삼성생명	A사	B사
예외질환	6,996개	3,500개	3,000개
질병개수 제한	없음 (무제한)	5개	5개
가입시기	치료종결 즉시		치료종결 7일 후

**A사**  
근골격계 예외질환 OK  
(간병인일당)

무릎인대파열	동원 or 15일내 입원
어깨관절근육/힘줄근육파열	
무릎관절근육파열	
디스크/후관절탈출증	
척추협착	
동맥경화증/심근경색	
대장암/유방암/간암/폐암	
골다공증/골절	
내과성질환/외과성질환/비뇨기과질환	
세뇌의 침범	
방사선 치료	
분당/간 / 방광암/전립선암	
척추관협착/척추관협착증/수근관협착증	
퇴행성 관절염/무릎관절염/척추관협착증	

\* 7일 또는 15일내 입원에 한하여 인수

인수기준도  
역시 삼성생명



1. 근골격계?  
당연히 인수 가능!



2. 예외질환 개수 제한 X  
3. 입원일수 제한 X

Samsung  
Financial Networks

삼성생명

상속/증여의  
대중화 시대

종신보험으로 효과적인 대비를 준비하세요

상속 / 증여의 열쇠  
삼성생명에  
있습니다.

2/1일 개정

올백종신

납입기간 중  
더 많이 보장 받고!  
납입후엔  
원금 100% 확보!  
암 걸리면  
납입면제도 받고!

착한종신

오직  
사망보장에 집중!  
보험료 부담을 줄인  
가성비 종신!  
고액 일수록  
보험료 할인도!

행복종신

보험료는 더 낮게!  
환급률은 더 높게!  
짧은 납입기간으로  
원금 보장받고!  
연금선지급으로  
노후생활도 대비!

밸런스종신

어떤 상황도  
든든하게 대비!  
① 사망보장  
② 목적자금  
③ 노후연금  
더블연금전환시  
최소 200% 보장

삼성생명 GA 4대 종신보험

# 06. 삼성생명

## 삼성부터 가입하면 됩니다!!

25년! 치아보험 미가입자를 찾아야 할 시간!

### 삼성생명 치아보험

☆ 잊지마세요! ☆

리모델링 or  
세트판매 시  
삼성부터!!!

☆ 업계유일! ☆

재해  
치아파절  
10만(연 3개)

☆ 업계최저! ☆

보험료 최저!  
무조건  
삼성부터!

치아는 삼성생명부터 먼저 체크! 세트판매는 필수!!

덴탈케어  
서비스  
(5년간 5~60만)

복합레진15만  
인온레이 20만  
(재료무관)

5년시점 환급금  
최대 20%  
(타사 0~4%)

☆ 업계유일! ☆

☆ 업계최대! ☆

☆ 업계최대! ☆

#### 실속형 플랜

임플란트 100만 (+ 재식립 50만)  
치조골 25만 재해치아파절 5만  
크라운치료 20만 인레이/온레이 10만  
복합레진 7.5만

#### 품질보 플랜

임플란트 100만 (+ 재식립 100만)  
치조골 50만 재해치아파절 10만  
크라운치료 40만 인레이/온레이 20만  
복합레진 15만

나이	남	여
30세	28,824 (-7,116) (A사 35,940)	25,654 (-4,786) (A사 31,240)
40세	41,147 (-15,013) (A사 56,160)	30,651 (-8,609) (A사 39,260)
50세	54,694 (-30,566) (A사 85,260)	42,535 (-20,445) (A사 62,980)

[설계내용] 주계약 500만 / 보험료 1,500만 / 치조골 500만  
재식립 1,000만 / 크라운 1,500만 / 보존치료 500만  
소액치료 500만 / 재해파절 500만

나이	남	여
30세	44,248 (-4,052) (A사 48,300)	41,508 (-7,892) (A사 49,400)
40세	57,094 (-21,106) (A사 78,200)	45,702 (-12,698) (A사 58,400)
50세	71,488 (-69,712) (A사 111,200)	58,770 (-27,780) (A사 86,550)

[설계내용] 주계약 1,000만 / 보험료 1,000만 / 치조골 1,000만  
재식립 2,000만 / 크라운 3,000만 / 보존치료 1,000만  
소액치료 1,000만 / 재해파절 1,000만

암.뇌.심 평가로의 도약

2월 7일 출시!

## 다모은 건강보험 S4

현재 개발  
진행중으로  
추가 변경가능성  
有

### 판매 포인트

#### 01. 뇌 / 심 핵심담보 탑재로 뇌/심 Total-CARE 보장

- 암/뇌/심 Total 검사비, 통합뇌/심혈관질환 진단부터 치료/통원 등 다양한 담보 탑재

#### 02. 시장 인기담보인 2대 질병 주요치료비 특약 부가

- 뇌/심 수술, 혈전용해, 중환자실 치료 → 연 2천만 보장 (10년간 최대 2억)

#### 03. GA 소구력이 높은 통합양성신생물수술 보장 강화

- GA시장 내 인기 담보의 보장 확대 (최초 1회 → 연 1회 보장)

#### 04. 암 완치를 축하하는 암/갑상선암 및 기타피부암 완치 지원금

- 진단 후 5년 경과 시, 완치 기념 응원 비용 지원으로 끊임없이 보장

#### 05. 재택보장으로의 확장, 올인원케어서비스

- 입원 시간병인 서비스는 기본, 재택간병인 30회 보장 지원

### 한 눈에 보는 다모은 S4의 스펙 - 보장도? 보험료도? 타사 압도!

40세, 남, 20년납 기준	다모은	A사	B사	C사
3대 진단	암 주요 담보	암치료(호르몬제외) 암치료(호르몬포함) 프리미엄암치료비 통합암진단	암치료(호르몬제외) - 통합암진단	암치료(호르몬제외) - 통합암진단
	보험료	2.3만	3.2만	3.5만
	뇌/심 주요 담보	뇌심주요치료비 통합뇌혈관질환 통합심혈관질환 - 특정순환계질환	뇌심주요치료비 - 통합뇌혈관질환 통합심혈관질환 특정순환계질환	뇌심주요치료비 통합뇌혈관질환 통합심혈관질환 특정순환계질환
	보험료	1.6만	1.8만	2.2만
	완치응원금	완치 응원금	-	-
	보험료	0.5만	-	-
	계	4.4만	5.0만	5.7만
	수술	양성신생물 연 1회 보장	최초 1회	-
	간병	재택간병 30회 제공	-	-

# 06. 삼성생명

## ■ 삼성생명 2월 판매포인트

### 1. The라이트 간편 건강보험

- 간병인일당: 경쟁사 대비 저렴
- 예외질환 인수: 경쟁사는 생명보험이 아닌 손해보험, 그래도 압도적 우위
- 암직접치료비는 호르몬치료도 보장

### 2. 종신보험 4총사

- 올백종신, 착한종신(2월 1일 개정), 행복종신, 밸런스종신
- ; 상속/증여의 대중화 시대, 삼성생명으로

### 3. 치아보험

- 타사와 치아보험 세트판매시 필수

### 4. 다모은 건강보험 S4: 2월 7일 출시







# 07. DB생명

## 노치원, 가장 필요한 나이는?

### (무)백년친구 당신곁에 치매간병보험 (2405)

#### 25. 2월 판매포인트

① **납입면제특약 부가없이!** 보험료 납입은 면제, 보장은 계속  
(ex : 인지지원등급판정시, 데이케어센터지원특약 납입면제!)

※ 장기요양상태 판정시 해당특약 보험료 납입면제

② **장기요양 데이케어센터지원특약 (노치원)**  
**75세도 60만원 가입 가능!**

③ **5등급 이상 주야간 보호 & 방문요양 월 1회 이상시**

**보험만기 상관없이 10년간  
최대 9,600만원 보장**

※ 장기요양 데이케어센터지원특약 (노치원) 60만원, 경증이상 장기요양 방문요양 지원특약 20만원 가입시  
(월1회 한, 주야간보호 이용1회당 60만원 + 방문요양 이용1회당 20만원, 10년 보장시)

#### 장기요양 5등급 이상 월 최대 80만원 실속보장플랜

##### 데이케어센터(약학노치원)

**최대 60만원**

가입기준	보장금액
<b>장기요양 데이케어센터지원특약</b> ※ 이용 1회당, 한영우 보험료 기준 월1회 한	<b>60만원</b>
<b>경증이상(1~5등급)장기요양 방문요양지원특약</b> ※ 이용 1회당, 한영우 보험료 기준 월1회 한	<b>20만원</b>
<b>주계약(사망시)</b>	<b>50만원</b>

※ 해당상품의 최저가입 월 보험료는 10,000원입니다.  
※ 보험료는 가입나이, 성별, 보험기간, 납입기간 등에 따라 달라질 수 있습니다.  
※ 상기 예시는 실속률(계약자적립액 미지급률) 기준으로 '기본형(계약자적립액 지급형)'으로 가입시 보험료는 상이합니다.  
※ 보험료, 해약환급금 예시는 13p를 참고하시길 바랍니다.

##### 방문요양지원특약

**최대 20만원**

【기준】95세만기, 20년납, 해약환급금 미지급형, 단위 : 원】

구분	실속형 (계약자적립액 미지급형)		기본형 (계약자적립액 지급형)	
	50세	60세	50세	60세
男	10,787	17,086	15,295	22,940
女	15,260	23,833	17,984	27,451

## 좋은 거 더 좋게, 필요한 건 출시

### 2025년 2월 신상품 출시 및 영업이슈

#### Come Back 경영인 정기보험 (2501)

##### 사망보험금 체증

10년 이후 매년 10%씩  
만기(90세)까지 체증  
(2형(재종형) 가입시)

##### 최대 70세 가입가능

일반심사, 간편심사,  
남녀 구분없이  
70세 까지 가입가능

##### 최대 25억 인수가능

일반심사 : 최대 25억  
간편심사 : 최대 16억  
(주피보험자 : 가입대상 또는 동거인원일 경우)  
※ 타사합산 : 50억

##### 금리연동형 중신보험 전환가능

피보험자 전환가능 :  
피보험자(본인), 배우자,  
자녀(직계비속포함) 중 1인  
※ 가입후 7년 이후 가능

##### 약관대출 가능

주계약 해약환급금의  
70%까지  
약관대출 가능  
※ 가입후 10년 내 가능



#### U/W 판매이슈

##### All Risk(백내장, 대장용종 포함) 질병수술특약

**최대 40만원  
가입가능**

**일반심사 40만원  
간편심사 30만원**

##### 장기요양 1등급 ~ 인지지원등급 보장 데이케어센터(주야간보호) 지원특약

**최대 60만원  
가입가능**

**최대 75세까지  
60만원 가입가능**

# 07. DB생명

## ■ DB생명 2월 판매포인트

### 1. 내가고른보험 수술플랜

-백내장, 대장용종 포함 수술보장플랜: 종신보장

### 2. 상속종신 700종신보험

-최대 가입나이 확대(간편심사)

### 3. 데이케어센터지원(노치원)특약

-최대 60만원 가입가능

-인지지원등급 판정시, 납입면제(납면 특약 부가 필요 없음)

### 4. 경영인정기보험 재출시

-사망보험금 체증, 최대 70세 가입, 최대 25억 인수, 금리연동형 종신보험으로 전환, 약관대출 가능





# 08. KDB생명

## KDB생명이 연금 명가로 변신했습니다!!

신상품  
연금

(무)대!행복플러스연금보험(보종형)

누구나! 고객님의 미래에  
행복을 더하는 100세 연금



보증이율 연단리  
최대 7%

계약일로부터 20년 이내 7%,  
20년 이후 5%

대표계약기준(40세남자, 10년납,  
연금개시나이 65세 복리이자율로 환산 시 4.21%)

변액자격증  
No  
누구나 판매 가능



사망 시에도  
보장  
사망 시 최저연금기준금액

업계유일  
선지급  
행복자금

### 보장내용 및 연령별 연금연액

[기준: 월납보험료 50만, 10년납, 남자, 65세연금개시시, 선지급행복자금 선택비율 0%, 공시이율 연2.0% 가정시]

▶ 연금개시 전 (구좌 기준)

고도  
후유장애보험금  
**1,000만원**

▶ 연금개시 후

가입 연령	연금금액	가입 연령	연금금액
15세	1,223만원	40세	763만원
20세	1,137만원	50세	434만원
30세	929만원	60세	547만원*

\*75세 연금개시 시

### 비교 불가, 업계 최고 스펙

#### 1 비교할 수 없는 우월한 연금연액

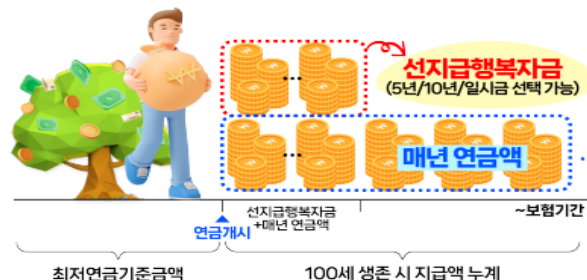
[기준: 남자, 10년납, 100세형, 보험료 50만원, 65세 연금개시, 공시이율 연2.0%가정시, 선지급행복자금0%]

구분	30세	40세	50세
KDB	<b>929만원</b>	<b>763만원</b>	<b>434만원</b>
S사	885만원	727만원	413만원

[출처: S사 해당상품 약관참고, 2024.12]

#### 2 업계유일 선지급행복자금

최저연금기준금액의 10~30%이내 신청가능!



선지급행복자금이  
있다면,

- ☑ 은퇴 후 첫 여행
- ☑ 나를 위한 특별한 선물
- ☑ 제2의 인생설계 실천
- ☑ 연간 회원권 결제

# 08. KDB생명

## 2월에 몰빵하시죠!

(무)버팀목New케어보험

**인기지원등급판정시**  
**매월 최대 160만원** **몰빵!**

**2월** **까지만!**

01

**NEW**

주·야간보호 **120**만원

장기요양 1~인지지원등급 판정 후  
장기요양 1~인지지원등급으로 인한  
주·야간 보호 이용 시  
(이용 1회당, 월1회, 만기까지 보장)

02

휠체어 50,100원/월  
욕장 방지 매트리스 303,000원

복지용구 **30**만원

장기요양 1~인지지원등급 판정 후  
장기요양 1~인지지원등급으로 인한  
복지용구 이용 시  
(이용 1회당, 월1회, 만기까지 보장)

03

**생활비** **10**만원

장기요양 1~인지지원등급판정 시  
(월1회, 1회 청구로 36개월 보증지급)

기준: 20년남, 90세만기, 월납, 해약한금급 미지급형III, 단위:원)

상품명	가입 금액	보험료(50세)	
		남자	여자
(무)버팀목New케어보험	100만	2,220	1,650
(무)장기요양(1~인지지원등급) 주야간보호보장특약(세종형) 만기지급형	60만	9,366	17,970
(무)장기요양(1~인지지원등급) 복지용구보장특약 만기지급형	30만	5,184	8,685
(무)장기요양생활비지원특약 장기요양1~인지지원등급형 10년지급형	1천만	8,300	14,000
합계		25,070	42,305

Best  
그랜

(무)버팀목New케어보험

사내교육 / 고객센터 불가



고객님의 노후 걱정을 덜어주고~  
실적은 높여주는~ **뉴케어 효자 담보!**

[기준: 50세, 20년남, 90세만기, 월납, 해약한금급 미지급형III, 단위:원]

상품명		최대 가입한도	가입 금액	일반형		간편심사형	
				남자	여자	남자	여자
노치원 / 복지용구	(무)장기요양(1-인지지원등급)주야간 보호보장특약(세종형)만기지급형	60만	10만	1,561	2,995	-	-
	(무)장기요양(1-인지지원등급)주야간 보호보장특약 만기지급형	60만	10만	802	1,520	1,122	2,076
	(무)장기요양(1-인지지원등급)복지용구 보장특약 만기지급형	30만	10만	1,728	2,895	2,484	4,036
생활비 / 진단비	(무)장기요양생활비지원특약 장기요양 1-인지지원등급형 10년지급형	3,000만	1,000만	8,300	14,000	11,100	17,800
	(무)장기요양생활비지원특약 장기요양 1-5등급형 종신지급형	3,000만	1,000만	9,000	16,600	12,300	21,700
	(무)장기요양진단특약 장기요양 1-인지지원등급형	300만	100만	1,110	1,590	1,430	1,970
재가 / 시설	(무)장기요양재가지원특약 장기요양1-2등급형 종신지급형	10,000만	1,000만	560	930	910	1,560
	(무)장기요양시설지원특약 장기요양1-2등급형 종신지급형	10,000만	1,000만	450	1,010	730	1,650
간병인 사용입원	(무)간병인사용지원특약(세종형) 요양병원제외보장형	2,000만	1,000만	9,469	12,745	16,082	22,736
	(무)간호간병통합서비스 사용지원특약	5,000만	1,000만	1,429	1,787	2,244	3,139
1인실 입원	(무)상급종합병원1인실입원특약	4,000만	1,000만	270	260	440	470
	(무)중합병원1인실입원특약	2,000만	1,000만	700	800	1,200	1,400
고당 대통	(무)원발성 고혈압치료특약(갱신형) <sup>1)</sup>	300만	100만	2,350	1,620	-	-
	(무)당뇨병진단특약	300만	100만	3,761	2,679	-	-
	(무)간편 대상포진진단특약(갱신형) <sup>2)</sup>	300만	100만	1,990	3,540	3,270	6,700
	(무)통풍진단특약	300만	100만	1,406	280	2,469	611

1) 5년만기 갱신형, 최초계약 2) 10년만기 갱신형, 최초계약

# 08. KDB생명

## ■ KDB생명 2월 판매포인트

### 1. 신상품 '더!행복플러스연금보험(보증형)

- 보증이율 연단리 7%(20년 이후 5%)

### 2. 버팀목NEW케어보험: 2월 한달 판매 후 종료: 최대 160만원 플랜

- 주야간보험: 인지지원등급 부터 60만원(체증형): 가입 20년 후 체증 ▶ 120만원
- 복지용구: 인지지원등급 부터 30만원
- 생활비지원: 인지지원등급 부터 10만원



# 09. 교보생명

## 신상품 3밸런스보장보험으로 치료/사망/환급을 잡으세요!

### 교보3밸런스보장보험

- 가입 나이** 만 15세~최대 75세
- 상품 구조** 금리확정형/저해약환급금형
- 보험 기간** 기본사망보장: 종신  
치료비보장보너스: 100세 계약해당일 전일  
3대질환 연금: 90세 계약해당일 전일
- 납입 면제** 암(기타피부암,갑상선암 제외), 특정뇌혈관질환, 특정허혈성심장질환 진단시 주계약 보험료 납입면제



#### 종신 사망 기본보장 + 3대 질환 특화보장



**3대질환  
납입면제**

암(기타피부암,갑상선암 제외)  
특정뇌혈관질환,  
특정허혈성심장질환  
진단시 납입면제



**3대질환  
치료보장  
(30%)**

납입기간 이후  
암(기타피부암,갑상선암 제외)  
뇌혈관질환  
허혈성심장질환 주요치료 시  
가입금액의 30% 치료비보장



**연금전환  
(3배)**

3대질환 연금보장[연금전환]  
기본연금: 피보험자 생존시 생존연금 지급  
3대질환연금: 3대질환 진단시 기본연금의 2배 추가 지급(합계 3배,10년)

### 교보3밸런스보장보험

#### <30만원플랜>

(남자, 7년납, 저해약환급형50%, 표준제)

구분	월 납입보험료	10년 시점	납입 후 치료비보장(최대10년)		사망보장 (가입금액)	보장합계 예시 (치료비+사망)
			암주요치료	뇌심주요치료		
30세	304,880원	3,006만 (117.4%)	연간 1,110만 (총 11,100만)	연간 1,110만 (총 11,100만)	3,700만	25,900만
40세	309,060원	3,049만 (117.5%)	연간 1,020만 (총 10,200만)	연간 1,020만 (총 10,200만)	3,400만	23,800만
50세	306,000	2,942만 (114.5%)	연간 900만 (총 9,000만)	연간 900만 (총 9,000만)	3,000만	21,000만

#### <50만원플랜>

(남자, 7년납, 저해약환급형50%, 표준제)

구분	월 납입보험료	10년 시점	납입 후 치료비보장(최대10년)		사망보장 (가입금액)	보장합계 예시 (치료비+사망)
			암주요치료	뇌심주요치료		
30세	502,640원	4,956만 (117.4%)	연간 1,830만 (총 18,300만)	연간 1,830만 (총 18,300만)	6,100만	42,700만
40세	509,040원	5,023만 (117.5%)	연간 1,680만 (총 16,800만)	연간 1,680만 (총 16,800만)	5,600만	39,200만
50세	510,000원	4,904만 (114.5%)	연간 1,500만 (총 15,000만)	연간 1,500만 (총 15,000만)	5,000만	35,000만

#### <100만원플랜>

(남자, 7년납, 저해약환급형50%, 표준제)

구분	월 납입보험료	10년 시점	납입 후 치료비보장(최대10년)		사망보장 (가입금액)	보장합계 예시 (치료비+사망)
			암주요치료	뇌심주요치료		
30세	1,005,280원	9,912만 (117.4%)	연간 3,660만 (총 36,600만)	연간 3,660만 (총 36,600만)	12,200만	85,400만
40세	1,008,990원	9,957만 (117.5%)	연간 3,330만 (총 33,300만)	연간 3,330만 (총 33,300만)	11,100만	77,700만
50세	1,009,800원	9,710만 (114.5%)	연간 2,970만 (총 29,700만)	연간 2,970만 (총 29,700만)	9,900만	69,300만

## 09. 교보생명

교보는 절대 보수적이지 않아요

### 교보마이플랜건강보험 특판 플랜

#### 모든암 프리미엄 10억 플랜

기타피부암, 갑상선암 포함! 모든 암 동일 보장

#### 777 심뇌플랜

허혈성심장질환/뇌혈관질환 진단비 + 산정특례 최대 7천 보장!

#### 종수술 한도 2배 확대! 수술 2배 플랜

1~5종 수술(플러스수술특약) 20/60/100/200/600 보장

3월까지만 판매되니 놓치지 마세요

교보 헬스케어서비스 사례

### New헬스케어서비스

NEW/헬스케어서비스프리미어 고객 사례(예시)



- ✓ 박ㅇㅇ(여,22세)
- ✓ 해외 유학 중 갑작스럽게 고열과 복통 호소
- ✓ 급성 충수염(맹장염)진단

#### 헬스케어서비스가 있다면?

- ✓ **의료통역지원**: 의료진과 정확히 소통할 수 있도록 도움
- ✓ **현지 병원 안내 및 예약**: 신뢰할 수 있는 병원 안내 및 예약
- ✓ **가족 연락 및 지원**: 가족에게 상황을 알리고, 필요 정보 제공
- ✓ **긴급 이송 준비**: 필요시 이송서비스를 통해 안전하게 귀국할 수 있도록 도움



# 09. 교보생명

## ■ 교보생명 2월 판매포인트

### 1. 신상품3(쓰리)밸런스보장보험 출시

- 종신 사망 기본보장+3대 질환 특화보장
- 3대 질환 납입면제+3대 질환 치료보장(30%)+연금전환(3배)
- 3대 질환 완벽 대비와 노후준비까지

### 2. 암·간병·평생보장보험(무배당)개정

- 암/LTC 진단시 납입보험료환급
- ; 암/LTC진단보험료환급특약가입시, 표준체 기준)
- 암/LTC 진단시 차회 이후 보험료를 납입면제받고, 사망보장은 종신까지(표준체기준)

### 3. 교보경영인정기보험(2501)(무배당)

- 해약환급률 5년 80.0%, 7년 87.9% 10년 89.2% (50세남, 주계약1억, 전기납, 90세만기, 10%체증형, 표준체)

### 4. 교보마이플랜건강보험2411(무배당)

- 암주요치료비 최대보장금액2억으로 확대! 기타피부암 갑상선암도 보장 동일
- 업계최고수준의 소액암 주요치료보장





# 10. 신한라이프

무려 1억원까지 가입!!

## 신한라이프 건강보험

대상상품 : 통합건강원(ONE), 슈퍼원(ONE), ONE더우먼

2월 질병장해 1억까지?!



질병  
장해

1억!

※ 대상특약 : [3~100%장해형] 질병장해특약(일반심사형 限)

1억 가입시 사례별 보장금액 예시

- ① 허리 디스크로 약간의 신경장해 : 10% → 1,000만
- ② 난소암으로 양쪽 난소 절제 : 50% → 5,000만
- ③ 관절염으로 양쪽 무릎 인공관절 : 각각 20% → 각각 2,000만
- ④ 뇌경색으로 한쪽 손목, 팔꿈치 뚜렷한 장해 : 각각 10% → 각각 1,000만
- ⑤ 치매로 CDR 2점 : 40% → 4,000만

보험료 예시 (40세, 일반심사형, 20년납, 90세 만기, 해약환급금미지급형 기준)

최저보험료 3만원

구분	최대 가입한도	대표 지급금액	40세		슈퍼원 (10년 고지형)	
			남자	여자	남자	여자
[3~100%장해형] 질병장해특약	1억	1,000만	6,150	6,140	5,130	5,140

질병수술비의 한도는 어디?

## 신한라이프 건강보험

대상상품 : 통합건강원(ONE), 슈퍼원(ONE), 라이트원(ONE), ONE더우먼

질병수술(8대특정수술제외)특약 출시!

질병수술 3종  
최대

340만

(동일 질병당 1회)

질병수술  
(all-risk)

40만

질병수술  
(8대특정수술제외)

100만

질병수술  
(상급종합병원)

200만

- 8대특정수술 : 백내장, 대장암, 후각특정질환, 피부종양, 특정피부질환, 하지정맥류, 유방의 장애의 수술 및 제왕절개수술 치료
- ※ 보장하는 질병과 면책사항은 약관 질병분류표 II (특정다빈도 7대질환 제외)에서 정함
- 질병수술(8대특정수술제외)특약 : 당/타사 환산한도 적용 없음

보험료 예시 (40세, 일반심사형, 20년납, 90세 만기, 해약환급금미지급형 기준)

최저보험료 3만원

구분	최대 가입한도	대표 지급금액	통합원		슈퍼원 (10년 고지형)	
			남자	여자	남자	여자
질병수술특약(all-risk)	40만	40만	9,200	9,560	7,960	8,400
질병수술(8대특정수술제외)특약	100만	100만	11,300	14,000	10,000	12,500
상급종합병원질병수술특약	200만	200만	9,800	9,400	8,800	8,400
합계 보험료			30,300	32,960	26,760	29,300

# 10. 신한라이프

## 2월은 신한라이프 치매간병

### 신한치매간병보험 ONE더케어

(무배당, 해약환급금 미지급형)

재가급여  
시설급여  
합계 **200만**

#### <특약별 최대 가입한도>

장기요양  
(1-인지지원등급)

복지용구  
**20만**

장기요양  
(1-인지지원등급)

주야간보호  
**50만**

장기요양  
(1-5등급)

복합재가급여  
**200만**

복지용구+주야간보호+복합재가 **최대 200만**

★ 2월 66~70세 가입한도 확대 ★

① (1-인지지원등급) 주야간보호 10만 → 30만    ② (1-5등급) 복합재가 20만 → 50만

설계예시 (20년납, 90세 만기, 해약환급금미지급형)

최저보험료 3만원

구분	대표 지급금액	40세		50세	
		남자	여자	남자	여자
주계약	200만	3,100	2,332	3,804	2,770
장기요양(1-인지지원등급)주야간보호보장특약	50만	5,000	8,400	6,650	11,000
장기요양(1-인지지원등급)복지용구보장특약	20만	3,860	6,060	5,180	8,000
장기요양(1-5등급)복합재가급여보장특약	130만	16,900	24,830	22,490	32,630
합계 보험료		28,860	41,622	38,124	54,400

## 변액연금이 아닙니다!!

### 신한ONE 더라이프연금보험

(무배당)

100세 연금형 기준, 최저연금기준액 보증이율 및 보증기간

보증이율

연단리  
**7%**

(20년초과 연단리5%)

보증기간

연금액보증기간  
**100세**

주1) 보증이율로 계산한 최저연금기준액에 지급률을 곱한 연금액을 100세까지 보증(100세까지 생존시)  
주2) 보증이율은 최저연금기준액을 산출하는데 적용하는 이율로, 해약환급금과는 무관(중도해약시 원금 손실 가능)  
주3) 100세 연금형 기준의 보증이율, 보증기간으로 종신연금형 선택시에는 별도 보증이율 및 보증기간 적용

펀드수익률 때문에 괴로워하지 마세요~  
**변액연금 아닌 일반연금입니다!**

연금액 예시 (월 100만, 10년납, 65세 연금개시)

가입나이	월보험료	총보험료	연금연액	총연금액 (65세~100세)	원금 대비
20세	100만	1억 2,000만	2,167만	7억 5,846만	+6억 3,846만
30세			1,770만	6억 1,980만	+4억 9,980만
40세			1,454만	5억 924만	+3억 8,924만
50세			827만	2억 8,966만	+1억 6,966만

주1) 해약환급금에는 최저보증액이 없어 중도 해약시에는 원금 손실 발생 가능  
주2) 연금액은 100세까지 생존시 지급되는 것으로, 연금 개시 후 사망 시 '사망 당시의 계약자적립액과 최저사망지급금 중 큰 금액' 지급 되고 계약은 소멸함

# 10. 신한라이프

## ■ 신한라이프 2월 판매포인트

### 1. 2월 한달. 일시적 한도 상향

- 유방암, 전립선암 최대 1억  
; 대상상품: 통합건강ONE, 슈퍼ONE
- 질병장해 최대 1억  
; 대상상품: 통합건강ONE, 슈퍼ONE, ONE원더우먼
- 질병수술 3종 최대 340만원: 질병수술 40만원 + 질병수술 100만원(8대특정제외) + 질병수술(상급종합병원) 200만원  
; 대상상품: 통합건강ONE, 슈퍼ONE, ONE원더우먼, 라이트ONE

### 2. 치매간병보험 ONE더케어

- 인지지원등급 최대 70만원: 복지용구 20만원 + 주야간보험 50만원
- 장기요양 1~5등급 재가급여 최대 200만원: 인지지원등급 70만원 + 장기요양 1~5등급 복합재가급여 130만원

### 3. ONE더라이프연금보험: 일반연금

- 가입 후 20년까지 연단리 7%, 이후 연단리 5%



# 11. ABL생명

## 수술은 더 보장 받으세요~

## GA추천 BEST Plan

(무)ABL건강N더보장종합보험(해약환급금 미지급형)2501

**비갱신형임에도 저렴한 보험료!**

**질병수술비**  
**최대 310만원**

최대  
80세까지  
가입가능!

보험료 예시

기준 : 남자 40세, 20년납, 종신만기, 일반심사형, 건강등급 미적용, 단위 : 원

상품명	보험가입금액	보장금액	보험료
주계약(해약환급금 미지급형)	100만원	100만원	1,710
(무)질병수술보장특약(해약환급금 미지급형)	600만원	60만원	12,900
(무)종합병원질병수술보장특약(해약환급금 미지급형)	1,000만원	100만원	7,900
(무)상급종합병원질병수술보장특약(해약환급금 미지급형)	1,500만원	150만원	5,400
계		310만원	27,910

**종합병원에서 질병 수술 시**

**160만원 보장!**

**22,510원**

**(갱) 12,030원**

**상급종합병원에서 질병 수술 시**

**310만원 보장!**

**27,910원**

**(갱) 15,030원**

※ 계약일부터 1년 미만에 지급사유가 발생하였을 경우에는 상가금액의 50%를 지급합니다.  
※ 질병수술보장특약, 종합병원질병수술보장특약, 상급종합병원질병수술보장특약은 동일한 질병당 1회에 한하여 보장합니다.

(무)ABL건강N더보장종합보험(해약환급금 미지급형)2501

**GA 우수 판매사례 설계예시**



**수술보장플랜 판매우수사례 1번** (실속 수술플랜 1~3만원대)

**12대기관양성신생물수술+질병수술+종합병원질병수술 (종신만기, 20년납)**

기준 : 30세, 종신만기 20년납, 일반심사형, 해약환급금 미지급형, 주계약 1백만원, (무)12대기관양성신생물(3대기관포함)수술보장특약 II (갱신형), 10년만기, 10년납  
(무)질병수술보장특약(해약환급금 미지급형), (무)종합병원질병수술보장특약(해약환급금 미지급형), 건강등급 미적용, 가입 시, 단위 : 원

구분	가입금액 (만원)	보장금액	보험료	
			남자	여자
주계약(해약환급금 미지급형)	100	100만원	1,320	1,130
(무)12대기관양성신생물(3대기관포함)수술보장특약 II (갱신형), 10년만기, 10년납	2,000	20만원	200	280
(무)질병수술보장특약(해약환급금 미지급형)	600	60만원	10,920	12,480
(무)종합병원질병수술보장특약(해약환급금 미지급형)	1,000	100만원	6,500	6,800
합계보험료			18,940	20,690
구분	30세	40세	50세	60세
남자	18,940	22,950	27,080	30,270
여자	20,690	24,780	27,630	28,840

**수술보장플랜 판매우수사례 2번** (실속 수술플랜 1~3만원대)

**12대기관양성신생물수술+질병수술+종합병원질병수술 (90세만기, 30년납)**

기준 : 30세, 90세만기 30년납, 일반심사형, 해약환급금 미지급형, 주계약 1백만원, (무)12대기관양성신생물(3대기관포함)수술보장특약 II (갱신형), 10년만기, 10년납  
(무)질병수술보장특약(해약환급금 미지급형), (무)종합병원질병수술보장특약(해약환급금 미지급형), 건강등급 미적용, 가입 시, 단위 : 원

구분	보험가입금액	보장금액	보험료	
			남자	여자
주계약(해약환급금 미지급형)	100	100만원	790	570
(무)12대기관양성신생물(3대기관포함)수술보장특약 II (갱신형), 10년만기, 10년납	2,000	20만원	200	280
(무)질병수술보장특약(해약환급금 미지급형)	600	60만원	8,280	9,420
(무)종합병원질병수술보장특약(해약환급금 미지급형)	1,000	100만원	4,900	5,200
합계보험료			14,170	15,470
구분	30세	40세	50세	60세
남자	14,170	17,590	21,530	28,420
여자	15,470	18,720	21,330	26,600

※ 간편심사형 상품은 일반심사형 상품에 가입하기 어려운 유병자 및 고연령자 등을 대상으로 하므로 일반심사형에 비해 보험료가 비쌉니다.  
※ 일반심사형 상품에 가입이 가능한 고객님은 본 상품 일반심사형 상품에 가입하셔야 불이익이 발생하지 않습니다.  
※ 계약 갱신 시에는 보험료가 증가, 적용기준을 변경에 따라 보험료가 인상될 수 있습니다.

본 자료는 FP교육용 요약자료로 고객에게 교부 / 배포할 수 없고, 정확한 내용은 약관과 상품설명서를 확인하시기 바라며, 보험안내자료(광고, 선전물)로의 사용을 엄격히 금지합니다.

# 11. ABL생명

## ■ ABL생명 2월 판매포인트

### 1. 업계 합산 없이 질병수술보장 최대 310만원

- 질병수술보장 생명보험 업계 합산 한도 없음
- 간편심사형 & 일반심사형 최대 가입 한도 동일
- 80세도 최대 310만원 가입 가능

### 2. 뇌혈관 & 심장 질환이 있어도 가입 가능한 간편종신보험

- 뇌혈관 & 심장질환이 있어도 3가지 질문만 통과 하면 가입 가능
- ABL 간편심사형 종신보험 5년 이내 고지 항목: 암





## 비교해보시기 바랍니다!!

(저해약환급금형)



납입기간		일반심사형			간편심사형		
		5년납	7년납	10년납	5년납	7년납	10년납
보험료		\$207	\$150.5	\$109.7	\$210.4	\$153.0	\$111.5
경과기간별 해약환급금	5년	94.1%	38.6%	38.1%	94.1%	38.6%	38.1%
	7년	99.8%	99.8%	40.7%	99.7%	99.7%	40.7%
	10년+1월	122.4%	124.5%	120.6%	119.5%	121.5%	117.6%

**납입기간 7년납 완납시점 대비 환금률** 

	MetLife	A사	B사	C사
가입금액	\$10,000	2천	2천	2천
보험료	\$105.5	210,000원	449,180원	278,800원
10년시점	124.5%	121.0%	119.4%	119.2%

[illegible]

## 달러로 연금 보장을~

## (무)오늘의달려연금보험

<p>가입 후 1년간 확정금리</p> <p>약 <b>7.04%</b></p> <p><small>월 납입 보험료 10만 원 이상 기준</small></p>	<p>2~20년간 확정금리</p> <p>약 <b>5.54%</b></p>	<p>20년 시점 환급률</p> <p>세전 <b>262.5%</b></p> <p><small>연령대군 40대 남성, 가입금액 10만 원 기준</small></p>	<p>상품 유연성</p> <ul style="list-style-type: none"> <li>중도인출</li> <li>추가가입</li> <li>생활자금인출서비스</li> </ul>
---	--	--	---

\*20년 확정금리 연 5.54%, 가입 후 1년간 보이스 금리 최대 1.5%까지, 2025년 1월16일~31일까지 가입시

## 거치형

미국채권에 투자하는 현명한 달러자산 배분	가입형태	달러상품/일시납
	가입연령	0세 ~ 70세
	가입보험료	\$10,000 ~ \$5,000,000
	이율확정기간	20년
	25.1월 2차 공시이율	5.54%

		가입자평균시가총액 작목별	0.5%p 하락 시	1.0%p 하락 시	1.5%p 하락 시	1.5%p 상승 시
<b>해약한급금</b> 150만원(1인) 일시보상금 \$100,000 국민연금(국민연금 30만원) (MMVA보상)	1년	93.7%	102.5%	112.1%	122.8%	73.0%
	2년	98.5%	107.3%	116.9%	116.9%	76.5%
	3년	103.8%	112.5%	121.9%	132.2%	81.8%
	5년	115.3%	123.8%	132.9%	142.8%	93.4%
	10년	150.8%	158.1%	165.8%	173.9%	131.0%
	20년	262.5%	262.5%	262.5%	262.5%	262.5%

## 정리



**매월 연금처럼 나오는 달러**  
(국민연금주거연금선약시)

**원화보다 높은  
20년 확정 지급**  
(25.1월 2% 5.54%)

공시이율 상승하락 무관

**20년시정  
한금률 확정**

유형	연령	보험료	이율확정기간	공시이율	국민연금주거	국민연금기간
달러 일시납	이세 ~ 70세	\$10,000~ \$5,000,000	20년	<b>5.54%</b> <small>(1월 2% 7%)</small>	매월/매년	3년 ~ 20년

### 주기별 쿠폰 지급액 및 연금연액

주기		6년	7년	10년	20년
「말발 선발」	무론지급액	\$1,026	\$771	\$582	\$367
	연금연액	\$6,495	\$6,499	\$6,501	\$6,504
「말발 선발」	무론지급액	\$12,634	\$9,496	\$7,163	\$4,524
	연금연액	\$6,510	\$6,510	\$6,510	\$6,510

주기별 추천 풀런
(무)백만인물위한딜러폰신보임Plus
(무)모두의딜러폰신보임

# 12. 메트라이프

## ■ 메트라이프 2월 판매포인트

### 1. (무)백만인을위한달러종신Plus(저해약환급금형)

- 10년+1일 시점 환급률 124.5%(40세 남자, 일반심사 7년납 기준)
- 사망보장 최대 150% 체증
- 13대 납입면제에 최대 100%페이백(무)13대달러보험료납입면제특약(페이백형)

### 2. (무)오늘의달러연금보험

- 거치형
- ; 20년 확정금리 5.54%(25.1월 2차 공시이율)
- ; 연 7.04% 가입 후 1년간 확정금리(일시납 10만달러 이상 기준, 1월 2차 공시이율 기준)
- 쿠폰형: 최대 20년 매월/매년 달러로 확정 지급

### 3. (무)360종합보장보험(무해약환급금형): 만 15세 ~ 최대 70세의 폭넓은 가입연령

- 비갱신으로 최대 종신 보장 주계약과 특약(일부 특약 제외)
- 55만 기억하세요: 해피팩서비스 월 보험료 5만원 이상 가입시 5년간 헬스케어 핵심서비스 제공

### 4. (무)간편가입360종합보장보험(갱신형)

- 주계약 가입금액 1억가입 1건으로, 3만원 대 온가족 헬스케어 서비스



# 13. NH농협생명

## NH농협생명은 종신보험이 주력 판매상품입니다~~



NH종신보험 | 해약환급금 일부지급형 | 무배당 | \_2501



### 보험료 예시

**5년납** 기준: 1종(해약환급금일부지급형 I), 5년납, 1형(일반가입), 40세납자, 가입금액 1,000만원, 월납, 단위: 천원미만 절사

납입기간	1종(해약환급금일부지급형 I) 5년납 납입보험료 누계
1년	2,079천원
3년	6,238천원
5년	7,070천원
7년	7,070천원
10년	7,070천원

**7년납** 기준: 1종(해약환급금일부지급형 I), 7년납, 1형(일반가입), 40세납자, 가입금액 1,000만원, 월납, 단위: 천원미만 절사

납입기간	1종(해약환급금일부지급형 I) 7년납 납입보험료 누계
1년	1,872천원
3년	5,616천원
5년	6,364천원
7년	7,113천원
10년	7,113천원

### 해약환급금 및 환급률 예시

**5년납** 기준: 1종(해약환급금일부지급형 I), 5년납, 1형(일반가입), 40세납자, 가입금액 1,000만원, 월납, 단위: 천원미만 절사

납입기간	1종(해약환급금일부지급형 I) 5년납 해약환급금	환급률
1년	608천원	29.2%
3년	2,244천원	35.9%
5년	7,063천원	99.8%
7년	7,070천원	99.9%
10년	8,715천원	123.2%
20년	10,276천원	145.3%
30년	12,186천원	172.3%

**7년납** 기준: 1종(해약환급금일부지급형 I), 7년납, 1형(일반가입), 40세납자, 가입금액 1,000만원, 월납, 단위: 천원미만 절사

납입기간	1종(해약환급금일부지급형 I) 7년납 해약환급금	환급률
1년	529천원	28.2%
3년	1,999천원	35.6%
5년	2,374천원	37.3%
7년	7,113천원	100.0%
10년	8,538천원	120.0%
20년	10,055천원	141.3%
30년	11,917천원	167.5%

※ 이 보험계약을 중도에 해약할 경우 해약환급금은 납입한 보험료에서 경과된 기간의 위험보험료 및 미상각 계약채결비용 등이 차감되므로 납입보험료보다 적거나 없을 수 있습니다.  
※ 상기 예시금액은 납입원료보너스, 장기유지보너스가 포함된 금액입니다.  
※ 1종(해약환급금일부지급형 I)의 경우, 납입원료시점에는 납입원료보너스, 10년 경과시점에는 장기유지보너스가 발생합니다.



NH종신보험 | 무배당 | \_2501



### 보험료 예시

**5년납** 기준: 1종(해약환급금 일부지급형), 5년납, 1형(일반가입), 40세납자, 주계약 가입금액 1,000만원(특약 제외), 월납, 단위: 천원미만 절사

납입기간	1종(해약환급금 일부지급형) 5년납 납입보험료 누계
1년	1,230천원
3년	3,690천원
5년	6,150천원
7년	6,150천원
10년	6,150천원

**7년납** 기준: 1종(해약환급금 일부지급형), 7년납, 1형(일반가입), 40세납자, 주계약 가입금액 1,000만원(특약 제외), 월납, 단위: 천원미만 절사

납입기간	1종(해약환급금 일부지급형) 7년납 납입보험료 누계
1년	898천원
3년	2,696천원
5년	4,494천원
7년	6,291천원
10년	6,291천원

### 해약환급금 및 환급률 예시

**5년납** 기준: 1종(해약환급금 일부지급형), 5년납, 1형(일반가입), 40세납자, 주계약 가입금액 1,000만원(특약 제외), 월납, 단위: 천원미만 절사

납입기간	1종(해약환급금 일부지급형) 5년납 해약환급금	환급률
1년	360천원	29.3%
3년	1,479천원	40.0%
5년	5,867천원	95.4%
7년	6,121천원	99.5%
10년	7,504천원	122.0%
20년	8,758천원	142.4%
30년	10,308천원	167.6%

**7년납** 기준: 1종(해약환급금 일부지급형), 7년납, 1형(일반가입), 40세납자, 주계약 가입금액 1,000만원(특약 제외), 월납, 단위: 천원미만 절사

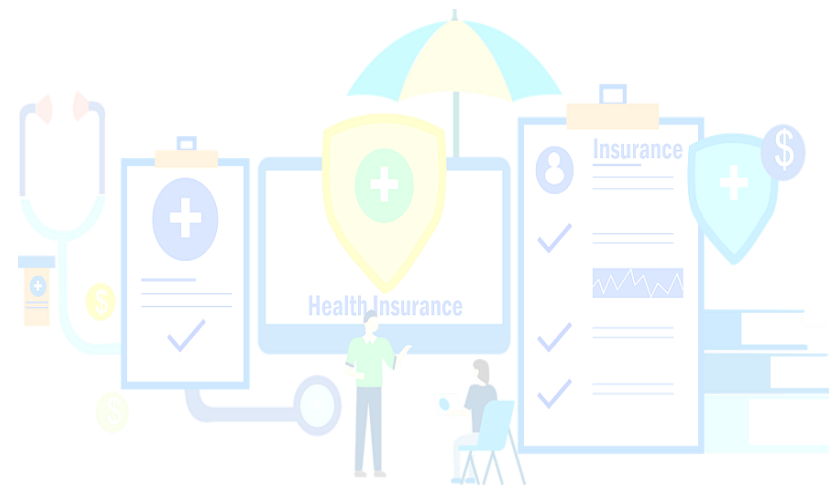
납입기간	1종(해약환급금 일부지급형) 7년납 해약환급금	환급률
1년	211천원	23.5%
3년	1,020천원	37.8%
5년	1,871천원	41.6%
7년	6,239천원	99.1%
10년	7,448천원	118.3%
20년	8,686천원	138.0%
30년	10,217천원	162.3%

※ 이 보험계약을 중도에 해약할 경우 해약환급금은 납입한 보험료에서 경과된 기간의 위험보험료 및 미상각 계약채결비용 등이 차감되므로 납입보험료보다 적거나 없을 수 있습니다.  
※ 상기 예시금액은 플러스지원금이 포함된 금액입니다.  
※ 10년납 미만의 경우, 납입원료 시점 및 10년 경과시점에 플러스지원금이 적립됩니다.

# 13. NH농협생명

## ■ NH농협생명 2월 판매포인트

1. 투스텝 종신보험  
- 40세 남자 5년납, 10년 환급률: 123.2%
2. 마이초이스 종신보험  
- 40세 남자 5년납, 10년 환급률: 122.0%
3. 행복한NH경영인정기보험: 2월 12일 출시  
- 적용이율: 10년 내 2.75%, 이후 1.10%





# 14. 하나생명

## 하나생명도 있습니다.

## 꾸준하게 팔리고 있습니다.

### NEW (무)하나더넥스트 케어보험

#### 노치원 250만 플랜

※ 노치원이란?

노인 유망자를 중심으로 어르신들이자 동년 머물며 돌봄을 받는 주간보호센터(데이케어센터)

담보명	보장금액	보장내용
(무)장기요양 1~인지지원등급 진단특약	100만	피보험자가 이 특약의 보험기간 중 장기요양상태 보장개시일 이후 '1~인지지원등급 장기요양상태'로 판정되었을 때 (최초 1회만)
(무)장기요양 1~5등급 재가급여지원특약	100만	피보험자가 이 특약의 보험기간 중 장기요양상태 보장개시일 이후 '1~5등급 장기요양상태'로 재가급여를 이용하였을 때(월 1회만)
(무)주야간보호지원특약	50만	피보험자가 이 특약의 보험기간 중 장기요양상태 보장개시일 이후 장기요양상태로 주야간보호를 이용하였을 때(월 1회만)

※ '장기요양' 보장개시일은 보장계약일(부활(트럭회복)일)로부터 그 날을 포함하여 90일이 지난날의 다음날로 합니다. 다만, 보험기간 중 재해를 직접적인 원인으로 장기요양상태가 발생한 경우에는 제1회 보험금을 받은 때부터 보장이 개시됩니다.



노치원 이용시 일시금 100만 + 매일 150만



#### 고객 니즈에 맞춘 다양한 플랜 가능

##### 노치원 250만 플랜 보험료 예시

[기준: 20년남, 월남, 100세만가, 단위:원]

구분	40세	50세	40세	50세
남자	50,418	71,907	58,262	80,265
여자	84,382	119,490	98,044	134,024

※ 설계기준: 주계약 100만, 장기요양 1~인지지원등급 진단특약 100만, 장기요양 1~5등급 재가급여지원특약 100만, 주야간보호지원특약 50만, 파킨슨/루게릭 진단특약 1천만, 1~2등급 보험료 납입연도, 1~2등급 납입보험료 환급특약 가입

##### 노치원 매일 150만 + 파킨슨-루게릭 2천만 보험료 예시

[기준: 20년남, 월남, 100세만가, 단위:원]

구분	40세	50세	40세	50세
남자	51,686	72,962	59,674	81,379
여자	85,239	119,651	98,980	134,143

※ 설계기준: 주계약 100만, 장기요양 1~5등급 재가급여지원특약 100만, 주야간보호 50만, 파킨슨/루게릭 진단특약 1천만, 대상포진 진단특약 2천만 가입

##### 노치원 매일 150만 + 대상포진/통풍 100만 보험료 예시

[기준: 20년남, 월남, 100세만가, 단위:원]

구분	40세	50세	40세	50세
남자	52,783	73,312	60,699	81,646
여자	86,375	120,355	100,048	134,758

※ 설계기준: 주계약 100만, 장기요양 1~5등급 재가급여지원특약 100만, 주야간보호 50만, 파킨슨/루게릭 진단특약 1천만, 대상포진 진단특약 100만, 통풍 진단특약 100만 가입

※ 본 자료는 2025년 1월 기준으로 작성한 자료로 향후 약한 및 연수기준 등의 변경에 따라 변동될 수 있으며, 자세한 사항은 반드시 해당 약한 및 상품설명서를 확인하시기 바랍니다.

※ 본 자료는 사내교육용 자료로 고객에게 교부 배포할 수 없으며, 특히 보험안내자료(광고, 선전물)로의 사용을 엄격히 금지합니다.

※ 이 자료는 판매인 교육용으로 제작된 자료로 모집단 사용자 '금융소비자보호법' 등 관련 법령에 의해 제정될 수 있으며, 본자(영업자)를 금지하고 있습니다.

※ 판매인 교육용-고객배우기 본 자료는 하나생명 GA설계사 교육용 자료로 고객에게 교부 배포할 수 없으며, 특히 보험안내자료(광고, 선전물)로의 사용을 엄격히 금지합니다.

12월 16일 개정

### (무)하나로 THE 연결된 종신보험

(해약환급금 일부지급형)

#### 환급률 예시

기준: 40세 남자, 보험가입금액 1억원, 5년남, 월남, 특약제외 (단위: 원)

경과 기간	일반심사형		간편심사형
	납입보험료 누계	해약환급금	
1년	18,324,000	6,108,900	33.34%
3년	54,972,000	25,571,860	46.52%
4년	73,296,000	34,912,235	47.63%
5년	91,620,000	87,293,594	95.28%
7년	91,620,000	91,318,144	99.67%
10년	91,620,000	112,241,219	122.51%
20년	91,620,000	125,999,852	137.52%
40년	91,620,000	156,840,302	171.19%
60년	91,620,000	183,049,061	199.79%

기준: 40세 남자, 보험가입금액 1억원, 7년남, 월남, 특약제외 (단위: 원)

경과 기간	일반심사형		간편심사형
	납입보험료 누계	해약환급금	
1년	13,476,000	3,754,571	27.86%
3년	40,428,000	17,663,414	43.69%
5년	67,380,000	34,062,809	50.55%
6년	80,856,000	41,291,404	51.07%
7년	94,332,000	93,458,889	99.07%
10년	94,332,000	112,462,001	119.22%
20년	94,332,000	126,262,460	133.85%
40년	94,332,000	157,211,834	166.66%
60년	94,332,000	183,574,697	194.60%

- ▶ 이 계약을 중도해지할 경우 해약환급금은 납입한 보험료에서 경과한 기간의 위험보험료, 계약채결비용 및 계약관리비용(해약금제외 포함) 등이 차감되므로 납입보험료 보다 작거나 없을 수도 있습니다.
- ▶ '해약환급금 일부지급형' 계약을 보험료 납입기간 중 해지할 경우 '기본보험료에 의한 해약환급금'은 '일반형 상품'의 '기본보험료에 의한 해약환급금'의 50%에 해당하는 금액이며, 보험료 납입이 완료된 이후에 계약이 해지되는 경우에는 '일반형 상품'의 '기본보험료에 의한 해약환급금'과 동일합니다.
- ▶ 이 상품이 보험료 및 해약환급금 산출에 적용되는 이율은 10년 이율 3%, 10년 초과 연 1.75%입니다. (보장형인 경우)
- ▶ 상기 사망보험금 및 해약환급금은 계약해당일 전일 기준의 해당 금액에서 유지보너스가 발생하는 해당연도의 유지보너스 해당 금액(계약해당일 기준)을 포함한 금액이며, 납입기간동안 보험료 납입을 정상적으로 하였을 경우를 기준으로 예시한 금액입니다.
- ▶ 상기 해약환급금은 당해 보험연도 말 기준으로 예시된 금액입니다. 경과연도와 유지보너스가 발생하는 해당연도 동등한 시점(예를 들어 주계약납입기간이 10년인 경우 경과연도 5년 시점, 10년 시점)의 해약환급금은 보험료 납입기간 경과시점 직후 연계약해당일 기준으로 예시됩니다. 따라서 연계약해당일 도래 전 사망 또는 해지시에는 금액이 달라질 수 있습니다.

#### ※ 종신보험 관련 유의사항 안내

- 종신보험은 피보험자의 사망을 보장하는 보장성보험으로 저축(연금) 목적에는 적합하지 않습니다.
- 일반사망보험금은 고액의 사고 및 2년 이내 자살의 경우 지급이 제한됩니다.
- 중도해약시 환급금이 이미 납부한 보험료보다 작거나 없을 수 있습니다.

구분	유의사항
단기납 종신보험	단기납 종신보험은 동일한 보장내용의 일반 종신보험에 비해 보험료가 비쌀 수 있습니다.
채증형 종신보험	채증형 종신보험은 동일한 보장내용의 표준형 종신보험에 비해 사망보험금이 증가하는 만큼 보험료가 비쌀 수 있습니다.
해약환급금 일부지급형 종신보험	해약환급금 일부지급형 종신보험은 해약환급금이 일반형상품보다 작거나 없을 수 있습니다.

※ 본 자료는 2025년 1월 기준으로 작성한 자료로 향후 약한 및 연수기준 등의 변경에 따라 변동될 수 있으며, 자세한 사항은 반드시 해당 약한 및 상품설명서를 확인하시기 바랍니다.

※ 본 자료는 사내교육용 자료로 고객에게 교부 배포할 수 없으며, 특히 보험안내자료(광고, 선전물)로의 사용을 엄격히 금지합니다.

※ 이 자료는 판매인 교육용으로 제작된 자료로 모집단 사용자 '금융소비자보호법' 등 관련 법령에 의해 제정될 수 있으며, 본자(영업자)를 금지하고 있습니다.

※ 판매인 교육용-고객배우기 본 자료는 하나생명 GA설계사 교육용 자료로 고객에게 교부 배포할 수 없으며, 특히 보험안내자료(광고, 선전물)로의 사용을 엄격히 금지합니다.



# 14. 하나생명

## ■ 하나생명 2월 판매포인트

1. (무)하나뿐인 변액연금보험
  - 펀드 운용 성과에 상관없이 최저연금기준금액 연단리 최대 7% 보증이율 적용(단, 연금개시 전 보험기간 25년 이상인 경우)
2. (무)하나로 THE 연결된 종신보험
  - 환급률: 5년납 10년시점 122.5% / 7년납 10년시점 119.2% / 10년납 114.2%
  - 3대질병진단 보험료환급특약 또는 3대질병 납입면제특약
3. (무)하나더넥스트 케어보험
  - (무)주야간보호지원특약: 50만원

