

[2025년 02월]

# 이달의 보험사별 판매전략\_손해보험 [소식지 정리]

강사 : 이 상 훈



본 과정은 영업상담을 위한 정보제공을 목적으로 제작되었으며, 완전성을 보장하지 않습니다.  
강의 자료는 고객에게 배포될 수 없으며, 실제 상담 시에는 반드시 해당분야 전문가의 도움이나  
판매보험사의 약관 및 상품설명서를 확인하시기 바랍니다.



# 보험사별 변경사항

## ■ 신상품

[2025년 1월 31기준, 보험사별 소식지 및 인수기준 확인]




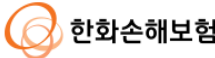
구분	내용
 <b>Heungkuk</b> 흥국화재	<b>1. 흥Good The편한 운전자상해보험</b> - 최저보험료 5천원, 10/15/20년 전기납, - 운영플랜 : 기본 3개월 고지포함 기본고지, 상해플랜 1개월 간편 고지, 간편플랜 무고지(직업만 고지) - 급발진 변호사선임비용 최고 1,000만원 담보 탑재
 <b>한화손해보험</b>	<b>1. 한화 치매간병보험</b> - 인지지원등급 최대 70만원 : 재가급여 50만원, 주야간보호 50만원, 복지용구 20만원 ▶ 만기까지 보장 ; 장기요양 5등급 시 최대 120만원 - 5, 10, 15, 20년납, 정신과 질환과 재활치료까지 보장
<b>삼성화재</b>	<b>1. 2월 6일(목) 신상품 2종 출시</b> - 건강보험 마이스트0515 : 5~15세 전용, 저연령 건강보험, 최대 10년 고지 건강보험 - 311-5 새로고침 : 암/뇌심 특정치료 치료비 탑재, 질병/상해 입통원 수술비, 2~3인실 입원일당



# 보험사별 변경사항

## ■ 변경사항





[2025년 1월 31기준, 보험사별 소식지 및 인수기준 확인]

구분	내용
 <b>Heungkuk</b> 흥국화재	<b>1. 신담보 출시</b> - 경증제외 질병 수술비 50만원 ; 특정 6대제외: 맥립종 및 콩다래끼, 결막염, 외이염, 귀동증 및 귀의 삼출액, 바이러스결막염, 티눈 및 굳은살 ; 특정 8대제외: 특정 6대제외 + 용종, 백내장 ; 상해우울비(치아파절(s02.5) 및 탈구(s03.2)제외) - 탑재 상품: 더건강, 흥행파워, 자녀, 3N5 <b>2. 바로보장플랜 부활</b> - 대상상품: 더건강(5.10.10)종합보험, 든든한 3N5 간편종합보험(355/3.10.5), 20~70세 - 보장조건: 당타사 실손보험유지, 당타사 3대 질병 1,000만원 이상 1년 유지, 10년(유병자 5년) 간 보험금 지급 無 - 보장특약: 암 진단비, 2대 진단비, 암주요치료, 2대 주요치료비 1인실 입원비 등 <b>3. 표적치매약물 허가치료비: 現 담보 ▶ 치료 7회 시 지급</b> - 1회당 30만원, 최고 36회 지급 담보 탑재
 <b>KB손해보험</b>	<b>1. 암주요치료비II 출시</b> - 기존 담보 대비 항암호르몬치료 제외, 보험료 약 36% 인하
 <b>현대해상</b>	<b>1. 2월 중 개정 예정</b> - 3대주요치료비 출시 ; 암 주요치료비 ▶ 보험료 인하, 상급종합병원 암 치료비, 2대 주요치료비 ▶ 보험료 인하, 보장범위, 보장 횟수 증가 ; 퍼펙트(5.10.10), 굿앤굿스타 건강고지형: 인수 대상 확대, 부담보 조건 승인 및 무사고 전환 가능 ; 방사성의약품치료 신설: 카티(혈액)+방사성(고형암) 보장강화, 전립선/갑상선전이상 암환자 대상
 <b>한화손해보험</b>	<b>1. 간병인 사용 입원생활비</b> - 일반병원(요양병원제외), 요양병원, 간호간병통합서비스(요양, 한방, 정신병원 제외) 181일 이상 시: 20만원 / 9만원 / 7만원 - 간병인 사용입원지원금: 최고 1,000만원(연간 200만원 이상), 요양병원 500만원(연간 200만원 이상)

# 보험사별 변경사항

## ■ 변경사항

[2025년 1월 31기준, 보험사별 소식지 및 인수기준 확인]

구분	내용
 라이나손보	<b>1. 신담보 출시: 더핏(간편한)나만의 종합보험</b> - 암 진단비: 원발 10회/재진단 20회, 총 30회 받는 통합암. 8회 받는 통합전이암, 전이포함 10회 받는 통합암 - 암 통원/수술: 원격지 암직접치료통원임시거주비(실손), 매회 받는 다빈치레보아이로봇암수술비, 상급종합병원 암통원비 - 암치료: 항암중입자방사선치료비, 항암세기조절방사선치료비, 항암양성자방사선치료비, 전이포함 10회 받는 통합항암방사선및약물치료비 - 질병1~5종: 매회 최대 1,000만원 까지(5종, 60세 이하)보장(생보형 약관적용) <b>2. 우리집 무사고 할인보험: 단독주택(20년 이내)도 급배수누출손해 최대 1,000만원</b>
 하나손해보험	<b>1. 더 넥스트 치매간병보험</b> - 복지용구 최대 30만원 신규담보 출시, 주야간보호 최대 70만원, 인지지원등급 최대 100만원 - 납입면제페이백 출시: 1~3급, 1~4급 <b>2. 뉴건강하면 더 좋은 하나의 보험: 신규 담보 4종 탑재</b> - 질병 수술 / 3대질병 / 상해수술 입원일당 탑재 (20/20/10만원), 질병재활치료비 2만원
 DB손해보험	<b>1. 순환계질환 주치비</b> - 2대 주요치료비 개정: 순환계질환(4-5종) 치료비로 대체 ; 3-5종: 부정맥(49포함), 심부전, 뇌혈관/허혈성 심장, 4-5종 심부전, 뇌/허, 5종 뇌출혈, 급성심근경색 ; 각각 10년간 보장, 보장시기별 최대 30년 보장 - 주요치료비: 수술, 혈전용해, 중환자실 치료, 특정급여치료(뇌정위적방사선, 부정맥고주파절제술 등) <b>2. 경증질환 제외 질병수술비: 경증질환 제외 질병수술비 탑재: 올리스크, 9대 제외, 백/대 제외, 12대 제외 등</b> ; All-risk 질병수술비 50만원, 경증제외 백/대제외 100만원, 경증 N대제외 150만원, 합산 최고 150만원 - 경증질환: 결막염, 다래끼, 외이의 질환, 외이염, 티눈, 혀유착증 <b>3. 상급종합병원 암 주요치료비: 종합/자녀/간편, 2천만원(기갑 4백만원), 연간 1회, 최대 10년</b> - 통합 유사암진단비 신설: 기갑경제(자경경부 및 생식기간, 피부및유방, 기타) <b>4. 자녀보험: 백반증 진단비 신설, 특정 태아이상으로 인한 산모관리 진단비</b>
 삼성화재	<b>1. 2월 10일(월) 자녀보험 마이슈퍼스타 개정</b> - 3종 무해지 보험료 인상 등

# 목 차

- |             |              |
|-------------|--------------|
| 01. 메리츠화재   | 07. 하나손해보험   |
| 02. KB손해보험  | 08. DB손해보험   |
| 03. 흥국화재    | 09. 한화손해보험   |
| 04. 롯데손해보험  | 10. 삼성화재     |
| 05. 현대해상    | 11. MG손해보험   |
| 06. 라이나손해보험 | 12. NH농협손해보험 |

※ 요약된 내용으로 보험사별 소식지를 꼭, 확인 하시기 바랍니다.

# 01. 메리츠화재

## 내 보장의 빈틈을 메꾸는 메리츠화재 - 간병인 편

### 365일 간병인 지원

**알츠하이머(치매) 평균 유병기간 9~12년**

알츠하이머 병은 대략 증상 발현부터 진단까지 2~3년,  
진단으로부터 요양시설에 머무르게 되는 기간까지 3~6년

**요양시설만 3년이상**



출처 : 국립중앙의료원 중앙치매센터 치매 대책과

### 요양 장기입원 간병인 필수

**일반병원도**

간병인지원일당(VI)(1-180일한)  
+ 간병인지원일당(VI)(181일이상)(요양,정신,한방병원제외)

**요양병원도**

간병인지원일당(VI)(1-180일한)  
+ 간병인특정요양성질병입원일당(VI)(181일이상)(요양병원)

**업계유일**

**365일  
보장가능**

**공동간병인(실손보장)도**

한도내실손보장 (공시기준 : 135,200원)

※ 상품권시설 약관 및 사업방법서 25년 1월 21일 기준

통합간편건강보험<sup>2501</sup>



### 365일 간병인지원

**일반보험**

**간병인  
지원일당**

1-180일

간병인지원일당(1-180일한)



**간병인(요양 제외)  
지원일당**

181-365일

간병인지원일당(요양,정신,한방병원 제외)(181일이상)

**여유보험**

**간병인  
지원일당**

1-180일

간병인지원일당(1-180일한)



**간병인지원  
요양병원**

181-365일

간병인지원요양성질병입원일당(181일이상)(요양병원)

**업계유일**

3.10.5 간편심사형, 20년납 20년만기, 납입면제형, 해약환급금지급형, 기본계약포함

담 보 명		가입금액	
만만 플랜	(상해/질병) 간병인지원일당(VI)(1-180일한)	간병인 보내줌	
	(상해/질병) 간병인지원일당(VI)(181일이상)(요양,정신,한방병원제외)		
	간병인 특정요양성질병입원일당(VI)(181일이상)(요양병원)		
	50세	55세	60세
남	10,300원	13,830원	18,550원
여	22,830원	27,390원	34,330원

※ 상품권시설 약관 및 사업방법서 25년 1월 21일 기준

# 01. 메리츠화재

## 내 보장의 빈틈을 메꾸는 메리츠화재 - 수술비 편

수술비 '빈틈 발견'

**보장 좋은 수술비** 없나요?



**생보형 1-5종수술비로 해결!**

동일질병 매회 **반복보장**

**가입 전 질병도 보장**

(2년기준)

**선천질환(Q코드)도 보장**

※ 일부 질병 60일 이내 1회

**대표수술**은 무엇이 있나요?



**요실금, 치핵, 제왕절개, 선천(Q코드)**

대표  
수술

요실금, 치핵, 제왕절개, 백내장, 녹내장, 부비동염,  
무지외반증, 체외충격파쇄석술, 선천(Q코드) 등

※ 상품공시실 약관 및 사업방법서, 가격공시실 25년 1월 21일 기준

통합간편건강보험<sup>2501</sup>



**수술비만 쏙! 업셀링**

**녹내장**

**610만원**



(관혈) 1-5종(3종) 100만 + 130대(31대) 500만 + 전신마취 10만

**갑상선결절**

**90만원**



1-5종(2종) 30만 + 130대(61대) 50만 + 전신마취 10만

**자궁근종**

**90만원**



(복강경) 1-5종(2종) 30만 + 130대(61대) 50만 + 전신마취 10만

**축농증**

**80만원**



(만성 부비동염) 1-5종(1종) 20만 + 130대(61대) 50만 + 전신마취 10만

3. 10.5 간편심사형, 20년납90세만기 납입면제마적용형, 해약한금금미지급형, 기본계약 100만포함

담 보 명		가입금액	담 보 명		가입금액
종합병원(20대) 전신마취	기본	10만	130대 질병 수술비	심장/뇌혈관/31대	각 5백만
	4시간/6시간	20만/30만		다빈도61대/29대	50/20만
	1종/2종	20만/30만		백내장 / 치핵	각 20만
질병/상해 1-5종 수술비	3종	1 백만		관절염, 생식기질환	30만
	4종	5백만		후각특정질환	30만
	5종	1천만		유방의장해, 편도염	각 50만

50세

남

52,520원

여

52,000원



# 01. 메리츠화재

## 내 보장의 빈틈을 메꾸는 메리츠화재 - 급배수 보장 편

운전자상해종합보험<sup>2501</sup>

### 동파누수 우리집 지키기

**동파누수출손해 1천만**

급배수(아파트, 오피스텔)

우리집

이웃집

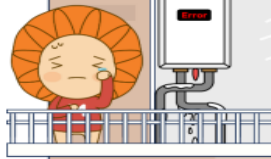
세준집

**임대인배상책임(II)**

(주택 내 화재 및 폭발제외)

**1억**

**가족일상배상배상책임 1억**



20년납 20년만기, 아파트 특수건물 30평 기준, 기본계약 100만포함

동파로 인한 누수		주택화재	
담 보 명	가입금액	담 보 명	가입금액
급배수시설누출손해(주택)	1천만	화재손해(건물+가재)	1억 5천
풍수재손해(특수건물)	1억	화재벌금	2천만
가족일상생활배상책임	1억	화재배상책임	20억
임대인배상책임(III)	1억	붕괴,침강 사태로 인한 재산손해	1억5천
15~70세		10,810원	

겨울철 수도관, 보일러 동파누수

**급배수 1천만**

최대



#### ☑ 보상 한도 비교

12월까지만

**메리츠**

**1천만**

급배수시설누출손해 가입시

A사

5백

B사

3백

C사

5백

D사

5백

#### ☑ 자기부담금 비교

**메리츠**

**없음!**

A사

10% 자기부담금 발생

B사

C사

D사

※ 주택물건에 한함

#### ☑ 건축년도 비교

노후된 아파트 인수!

**메리츠**

**제한 없음!**

B사

20년 초과제한

D사

30년 초과제한

※ 주택물건에 한함

※ 상품공시실 약관 및 사업방법서 24년 12월 4일 기준



# 01. 메리츠화재

## ■ 메리츠화재 2월 판매포인트

### 1. 365일 빈틈 없이 보장을 메꾸는 간병인 지원

- 일반병원, 요양병원 365일 보장

### 2. Q코드, 기왕력도 보장

- 1~5종수술비: 동일질병 매회보장

; 티눈, 모낭낭, 피지낭, 치핵, 부비동염, 재왕절개, 선천: 일부 일병 60일 이내

- 통합간편건강보험

; 1~5종, 1~7종, 130대질병수술비, 32대질병수술비 동시가입 가능

### 3. 운전자상해종합보험

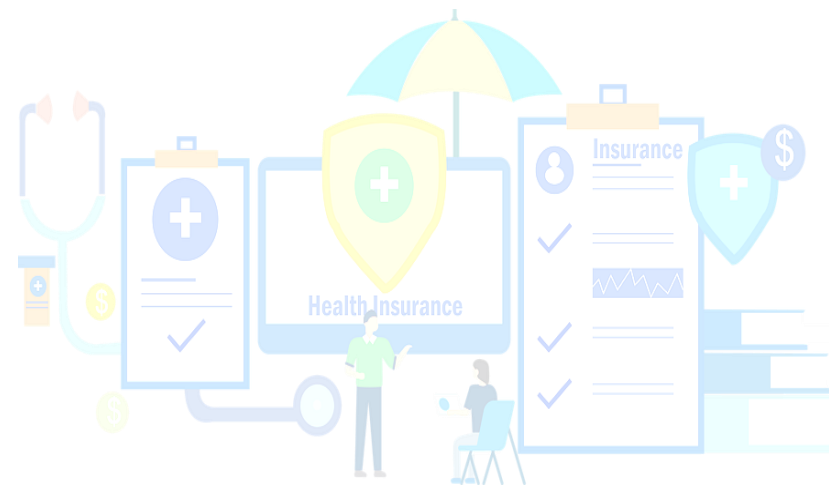
- 주택물건은 년수 무관

- 급배수 1,000만원

### 4. 펫퍼민트(간편 펫 보험): 댕종은우리가족반려견, 냥종은우리가족반려묘보험

- 펫주요치료비 최대 500만원

; 덤보명: 반려견/반려묘치료비



## 02. KB손해보험

어렸을적 우리집은 보장을 선물해줬네.. 야~이야~아아

심장질환 환자 5년 새 20% 증가  
...10~20대는 무려 40% 급증!

### 소아 부정맥 비상!

출처: 건강보험심사평가원

**10대 심장질환 환자**  
2018년 → 2022년  
**40.5%증가!**

**20대 심장질환 환자**  
2018년 → 2022년  
**40.9%증가!**

부정맥은 일반적으로 경미하게 나타나지만, 어떤 경우에는 심각한 합병증을 초래할 수 있기 때문에 초기 발견과 치료가 중요해요.

**소아 부정맥은 정확한 진단과 지속적인 관리가 필요함**

**소아청소년, 이럴 때 부정맥 의심** 자료:고려대 안암병원

**영유아** -의사 표현 안돼 비특이적 양상으로 진단  
-잘 먹지 못하고 토함, 차지고 활동량 줄어듦  
-이유 없이 보챔, 식은땀 흘림, 창색증, 창백함 동반

**소아** -배나 가슴이 아프다고 할 수도

**청소년** -심장이 빨리 뛰거나 두근거린다고 함  
-어지러움, 가슴통증 포함 불면증, 운동 시 힘이 빠진다 호소  
-실신하기도 하는데, 경련 등 신경계통 질환 오인 주의  
-불안장애, 공황장애 등 사춘기 스트레스 증상과 감별필요

◆ 5.10.10 급속같은건강보험, 세만기무해지, 건강고지10년형, 10년납 90세만기, 12대납입면제, 최저보험료3만원

가입담보	보장금액
2대질병(뇌,심장)주요치료비(진단후10년,연간1회한)	2,000만
부정맥질환(149)진단비	1,500만
심장질환(특정1)진단비	2,000만
심장질환(특정11)진단비	2,000만
심장질환수술비	2,000만

일반상해 100, (15세이상) 일반상해후유장해(3~100%) 100, 일반상해후유장해(20~100%) 100  
보험료납입면제대상보장12대 10, 뇌혈관질환진단비 100

구분	10세	15세	20세
남성	29,798	35,240	40,660
여성	19,543	23,021	26,499

**Check!**  
**I49진단비**  
**40세까지!**  
**1,500만원!**

**Check!**  
**심장까지 보장하는**  
**2대질병 주요치료비!**

## 병원 간 독수리 Plan!

역대급 독감 대유행!!!  
간병인, 독감, 수족구, 1~3인실 일당, 등 생활질환!

**간병15만!**  
(545일 한도)

**독감 20만!**

**수족구 30만!**

**1인실 40만!**  
2~3인실 5만!

**NO.1 금텐텐** ▶ KB 5.10.10 급속같은건강보험 세만기 20년납 100세 건강고지형(10년)

구분	가입담보	보장금액	구분	가입담보	보장금액
독감	독감(인플루엔자) 항바이러스제 치료비 (연간1회한)(10일면제)(경신형)	20만	수족구	11대 특정감염병진단비 (수족구포함)(연간1회한) (10일면제)	30만
12대 소아계	12대소아계특정질환진단비 (최초1회한)		간병	간병인사용 상해/질병 일당(요양병원제외)	15만
간병	간병인사용 상해/질병 일당(요양병원제외)	15만	간병	간호간병상해/질병 입원일당(1~180)	7만
간병	간병인사용상해/질병 일당 (요양병원)	5만원	2~3인실 일당	종합병원 상해/질병 입원일당(2~3인실 1일이상 30일한도)	2만
1인실 일당	종합병원 상해/질병 입원일당 (상급병실, 1인실) 1일이상30일한도	5만	2~3인실 일당	상급종합병원 상해/질병 입원일당(2~3인실 1일이상 60일한도)	3만원
1인실 일당	상급종합병원 상해/질병 입원일당(상급병실, 1인실) 1일이상60일한도	35만	응급	아낙필락시스진단비 (응급의료,연간1회한)	200만
격리	격리실입원(응급)치료비(요양병원제외,급여,연간1회한)(10년갱신형)	50만원	응급	아낙필락시스진단비 (연간1회한)	10만원
격리	격리실입원(일반)치료비(요양병원제외,급여,연간1회한)(10년갱신형)	30만원			

일반상해후유장해(3~100%) 100만, 일반상해 후유장해 (20~100%) 100만 보험료 납입면제대상보장(11대) 10만

구분	10세	13세	간병인담보 3만 초과가입시 최저보험료 3만원
남성	18,522	18,876	
여성	23,194	23,942	

## 02. KB손해보험

시원하게 풀었습니다~

부모님에게는 노치원 보장을!!

### 마지막 ALL RISK 질병수술비!!

대장용종 최대 **210만원!** + 위용종 최대 **290만원!**

◆ 3.N.5 슬기로운 간편건강보험(간편심사3.6.5형)세만기 무해지 20년납 90세 직업급수 1급, 6대 납입면제

구분	가입담보	보장금액
질병 수술비	질병수술비 ALL-RISK	40만
	질병수술비 (백내장 및 대장용종 제외)	60만
	질병수술비 (종합병원)	30만
	질병수술비 (상급종합병원)	100만
	대장 양성종양 폴립진단비 (연간1회한)	10만
	위,십이지장 양성종양 및 폴립진단비 (연간1회한)	10만
	특정양성종양 수술비 (68대,최초1회한)	500만/300만/ 50만/30만

업.계.누.적.없.음! (최초 1회한)



양성종양 특정 (68대) 수술비	6대	5대	33대	24대
	500만	300만	50만	30만

6대 대표 질병 크론병 (국소 장염) 5대 대표 질병 난소 양성신생물 33대 대표 질병 위암종 24대 대표 질병 대장암종

구분	50세	55세	60세
남성	32,697	36,083	38,698
여성	32,305	32,614	32,542

KB 손해보험

3.N.5

70세 ♥ ~90세



데이케어 30만!



KB!

장기요양 1~5등급  
+ 인지지원등급

KB!

'만기'까지  
가입금액 드림!



◆ 3.N.5 슬기로운 간편건강보험(간편심사3.6.5형)  
연만기무해지20년갱신(90세~10년갱신), 납면미적용형

구분	가입담보	보장금액
90세 까지!	데이케어센터(주·야간보호)급여지원금 (장기요양 1~5급/인지지원등급) (월1회한)	30만
일반상해사망100만/일반상해80%이상후유장해100만		

'1만원' PLAN!



데이케어 월 30만을 90세까지???  
KB는 가능해요!!!

납면미적용	65세	70세	80세	90세	최저보험료 1만 이상
남성	5,097	9,939	21,477	25,054	
여성	7,221	14,149	30,535	34,275	

## 02. KB손해보험

### ■ KB손해보험 2월 판매포인트

#### 1. 유병자 3.10.10 경쟁력 UP

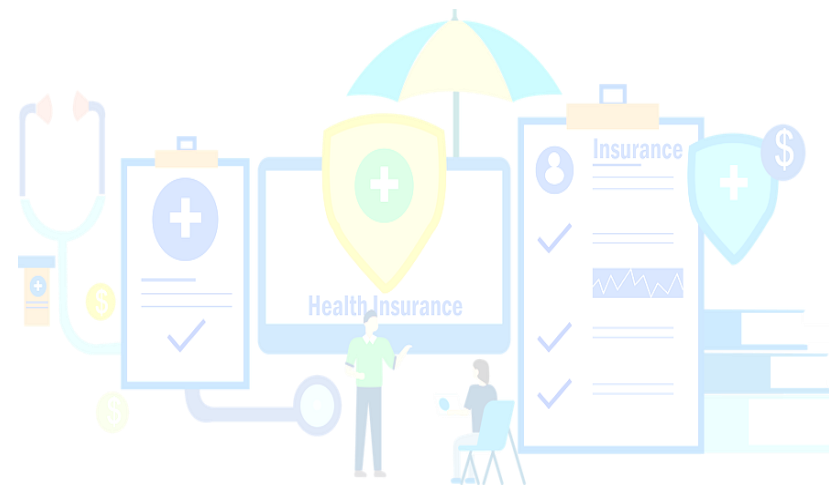
- 최강 3.8.5: 8년초과 입원/수술완화
- 근골격계 15만연장(3.10.10/3.N.5), 간병인사용일당 20만원까지
- 업계최저보험료로 고령자 니즈 컨택

#### 2. 어른이 금텐텐

- 독수리플랜: 간병플랜, 생활질환 1만원대 보험료
- 2대진단 5,000만원, i498진단비 1,500만원

#### 3. 3.N.5: 305 → 365

- 최대 36% 저렴한 암주치출시로 3대주치플랜 경쟁력 강화
- 경증예외질환 701개로 확대
- 주야간 보호: 고령자를 위한데이케어플랜 오픈



# 03. 흥국화재

바로보장의 바람을 일으킨 원조가 부활하다!!

## 업계 원조 바로보장

보장 공백 없는 진짜배기 바로보장은 흥국화재에서 가능~!

드디어 **흥국화재 바로보장 컴백!**

※ 최대 가입 한도 기재 | 더건강, 3N5라편(3.10.5, 355) 탑재

## 바로보장

면책 X, 감액 X, 가입 즉시 바로보장 OK

### 암 진단비

유방암 제외라게 아쉬우셨죠?  
**유방암 포함!**

~65세까지 | 건강제/유방자 동일한도  
최대 **2,000**만원

### 2대 진단비 (뇌혈관/허혈심)

타사는 암만 바로보장?  
**흥국화재는 2대도!**

~70세까지 | 건강제/유방자 동일한도  
각 최대 **1,000**만원

업계유일

### 주요치료비 (암·2대)

암·뇌/심 주요치료비까지!  
**감액지급 걱정 NO!**

~60세까지 | 건강제/유방자 동일한도  
각 최대 연 **2,000**만원

### 신통합 삼총사 (신통합암/원발후전이/ 신통합항암)

흥국화재의 전매특허!  
**신통합 담보까지!**

신통합암 | 1~3그룹 각 **2,000**만원  
원발후전이/  
신통합항암 | 4~8그룹 각 **3,000**만원  
그룹별 각 **1,000**만원

**1인실, 3대 통원비, 항암치료비 등 이외 핵심 바로보장 담보 다**

유병자라면, 바로보장으로 주요치료비 준비 필수!!

흥국  
화재

## 바로보장

암·2대 주요치료비



유병자는 바로보장 주요치료비로 가입해야하는 이유!  
약관을 살펴보면 확실히 알 수 있습니다!



#### 유병자 상품 암주요치료비 약관 중

피보험자가 보험기간 중 보장개시일 이후 최초계약의 계약일로부터 1년미만 내 '암(유사암제외)'으로 최초 진단확정된 경우에는 '보험금 지급기간' 중 암 주요치료를 받은 시점이 최초 계약의 계약일로부터 1년 이후에 해당하더라도 각 차년도별 지급금액은 보험가입금액의 50%를 지급합니다.

#### 유병자 상품 2대주요치료비 약관 중

피보험자가 보험기간 중 보장개시일 이후 계약일로부터 1년미만 내 '뇌혈관질환' 또는 '허혈성심질환'으로 최초 진단확정된 경우에는 '보험금 지급기간' 중 2대질환 주요치료를 받은 시점이 계약일로부터 1년 이후에 해당하더라도 각 차년도별 지급금액은 보험가입금액의 50%를 지급합니다.

유병자 상품 기존  
주요치료비 가입 시

주요치료비 가입 | 10년간 매년 50% 감액 지급!  
가입 후 6개월, 최초 진단 | 1년미만 | 진단 후 10년, 보장 종료

NEW 바로보장  
주요치료비 가입 시

주요치료비 가입 | 10년간 감액 없이 100% 지급!  
가입 후 6개월, 최초 진단 | 1년미만 | 진단 후 10년, 보장 종료

보험료는?



기존 주요치료비  
**45,940원**

바로보장 주요치료비  
**46,040원**

[기준] 33.10.5 무병50% | 20년 90세까지 | 암·2대 주요치료비 각 2천만, 유사암주요치료비 4백만원 보험료 합계 기재 | 상해비 | 40세 여성 ※ 개정 전 보험료로 개정 후 일부 상이할 수 있음

**단돈 100원만 추가하면, 감액 걱정 독!**



# 03. 흥국화재

## 치매보장 핫플레이스는 흥국!!

**일명 노치원 담보!**

**흥국화재** 요즘 핫한 **주야간보호 보장!**  
**인지지원등급 보장 맛집!**

**흥국화재는 인지지원등급 단독 보장 OK**  
**보장은 올리고, ↑ 보험료는 내리고! ↓**

**업계 최저가 주야간보호 (=노치원) 보장 담보**

장기요양급여금  
1~5등급(인지지원등급포함, 주야간보호)

**4,506원**

장기요양급여금  
(인지지원등급, 주야간보호)

**284원**

보험료 약 6% 수준!!

[기준] 간편치매(1종/일반심사형) | 20년남 90세만기 | 50세 여성 | 각 20만원 가입 시 보험료 기재

**추천플랜**

담보명	가입 금액(만원)
<b>장기요양등급 5등급만 받아도 납입 면제!</b>	
치매MRI/PET/CT촬영비 (연 1회)	30
표적치매치료비 <small>※타액 사용권 9개월</small>	1,000
장기요양급여금	
인지지원등급, 주야간보호	20
1~5등급(인지포함), 주야간보호	30
1~5등급(인지포함), 복지용구	10

**최소 1,030만 보장**  
최경증 치매 (CDR 0.5점) 진단 시  
**표적 치매 치료 시작!**

**최소 매월 60만 보장**  
인지지원등급 진단 → 노치원 이용 시  
**장기요양급여금 & 복지용구**

[기준] 간편치매(2종/무액약) | 간편심사형 | 간병치매집중플랜 | 20년남 100세만기 | 상해금 | 장기요양1~2등급 진단비 5백만, 남연 5십만 포함 산출 | 단위: 원

구 분	50세	60세	65세
남	20,000 미만	26,441	36,365
여	24,876	39,764	56,770

※ 개정 전 보험료로 개정 후 일부 상이할 수 있음

## 운전자보험은 더 편하게~

**업계 최고 가성비! 운전자 신상품 전격 大출시!**

**흥Good The편한 운전자상해보험**

**포인트 1** **업계 최저가 비용 담보!**

업계 운전자보험 비용담보 최저가!  
바로 흥국화재에게!

**포인트 2** **직업만 물어보는 아주The편한플랜!**

업계 최고 인수 기준! 흥국화재 운전자는  
초간편 고지 인수 플랜 운영!

**포인트 3** **최저보험료 5천원!**

타사는 최저보험료 1만원!  
흥국화재는 파격적으로 인하완료!

**포인트 4** **급발진 보장 신담보 탑재!**

업계최고 한도 **1천만!!**  
급발진 자동차사고 변호사건임비용 탑재!

**운전자보험 업계 보험료 비교** **업계 최저가 보험료!**  
바로 흥국화재 The편한 운전자보험에서 만나보세요!

가입 담보		흥국화재	D사	H사	S사	M사	K사
자동차사고부상 치료비	30만	6,882	6,522	6,640	7,626	6,237	9,312
교통사고처리지원금 (6주미만 합산)	2억/1천만	3,459	5,630	4,509	2,184	4,349	3,474
자동차사고 변호사건임	5천만	475	629	478	495	586	527
운전자 벌금 (대안+대물)	3천만/5백만	288	264	249	299	302	287
<b>합계</b>		<b>11,350</b>	13,157	12,460	13,536	11,879	14,225

[기준] 운전자보험 | 남성 | 20년만기 전가남 | 상해1급 | 기본연계 최소가입금액 포함 함께보험료 산출 | 타사 25.1월 보험료 기재 | 단위: 원

**※ 개정 전 보험료로 개정 후 일부 상이할 수 있음**

**비탈승중은 물론, 급발진 보장까지 완벽하게 탑재!**

# 03. 흥국화재

## 3대주치비는 흥국화재!!

## 그냥 넘어가면 안되죠~

### 업계 최강 주요치료비 바로보장까지 완벽하게 탑재~!

2월에도 주요치료비 킹왕짱은 바로 흥국화재!



#### 암 주요치료비

바로보장 탑재

##### 핵심 포인트

- 최대 3억 보장! (연 3천만 x 10년)
- 항암 호르몬 치료 보장
- 유사암 (갑/기/경/제) 보장!
- \*바로보장 연 2천만 한도

##### 신담보 출시

**new** 상급종합병원  
암주요치료비

기존 암주치보다 약 40% 저렴! 가성비 곳

#### 최신 암치료 트렌드 수술 최소화 + 적극적인 항암치료

#### 흥화 암주치 Vs L사 신암주치

수술 / 항암치료 구분 X

최신 트렌드에 맞게  
치료 구분없이 모두 보장

**43,960원**

수술 / 항암치료 각각 보장

최신 트렌드에 안 맞는  
보여주기식 치료 구분

**66,140원**

[기준] 건강보험인상률(무해마) 20년납 100세연기 | 일반고지형 | 50세 여성 | 상해금 | 암주요치료비 2천만원률 보험료 기재

#### 2대 주요치료비

바로보장 탑재

##### 핵심 포인트

- 최대 2억 보장! (연 2천만 x 10년)
- 뇌혈관/허혈성 주요치료 보장
- 업계 보험료 경쟁력 킹왕짱!

##### 경증부터 보장되는 2대주치?

진짜 큰 돈 필요한 중증일 때  
보장기간이 안 남아요!

#### 흥화 2대주치 Vs K사 2대주치

중증부터 보장 시작

큰 돈 필요한 중증부터  
10년간 보장 가능

**16,137원**

경증부터 보장 시작

큰 돈 필요한 중증일 때  
보장기간이 얼마 안남음

**17,900원**

[기준] 건강보험인상률(무해마) 20년납 100세연기 | 일반고지형 | 50세 남성 | 상해금 | 2대주요치료비 2천만원률 보험료 기재

구분	흥국화재	타사
유해지	15,180	43,280
무해지	11,760	30,700

[기준] 건강보험인상률 40세 남성 | 20년납 100세연기 | 상해금 | 2대주치 2천만원률 보험료 기재 | 25.1월 기준

※ 개정 전 보험료로 개정 후 일부 상이할 수 있음

흥국화재 업계 최강 신담보를 소개합니다~!

### 핵심 신담보 라인업

※ 건강제 기준 최대 가입연도 기재



#### 경증제외 질병수술비

요즘 대세 **경증제외 질병수술비**! 흥국화재 신규 출시~!

##### 질병수술비 (특정 6대II 제외)

6대 : 역암종 및 다래끼, 결막염, 외이염, 귀통증, 티눈 등

최대 **50만원**

##### 질병수술비 (특정 8대 제외)

8대 : 특정5대갑병 + 음낭, 백내장

최대 **50만원**

##### 상급종합병원 질병수술비 (특정 6대II 제외)

6대 : 역암종 및 다래끼, 결막염, 외이염, 귀통증, 티눈 등

최대 **100만원**

흥국화재에서 최강 **가성비 질병수술비** 가입 가능!

※ 탑재 상품 : 더건강(5,10,10), 올영파워, 지너, 3N5간편

##### 상급종합병원 암주요치료비

암은 **큰병원**에서 치료받으셔야!  
가성비 완전 UP 신담보!



최대 **2,000만원**

##### 표적치매 약물허가치료비

치료당 지급형 신설!  
1회 치료만 해도  
보장 가능!

최대 **1,080만원**  
(치료당 30만 x 36회)

##### 급발진 자동차사고 변호사선임비용

뉴스만 봐도 많은 급발진 사고  
보장 공백 없이 업셀링 필수!



최대 **1,000만원**



# 03. 흥국화재

## ■ 흥국화재 2월 판매포인트

### 1. 바로보장, 원조의 화려한 부활: 종합보험, 유병자보험

- 기존 운영했던 담보 + 새로 추가된 바로보장 담보

▶ 암뇌심진단비, 신통합암, 항암, 신통합암, 암주요치료비, 2대주요치료비, 1인실, 상급종합암주치

### 2. 표준체, 유병자도 업계 인수 최강

- 유병자 업계 최대 예외질환 3,500여개 운영

- 더건강(5.10.10고지) 6~10년 예외질환에 가입 前 + 가입 後 두 번 할인

▶ 5년내 병력은 부담보 운영, 가입 前 + 가입 後 두 번 할인

### 3. 흥Good가족사랑 간편간병치매보험 신담보 탑재

- 배타적사용권 9개월에 빛나는!! 업계유일 표적치매치료비

▶ 기존 1회 보장 담보 흥행률 대박! 가입율 96% 이상

▶ (NEW) 치료당 보장하는 담보 신규출시, 36회까지 치료당 보장 OK

- 치매의 대부분을 차지하는 알츠하이머치매, 경증알츠하이머진단비 한도 대폭 확대

- 혈관성치매치료비 年 1회 담보 출시

### 4. 운전자보험 신상품 등장!(흥GoodThe편한운전자상해보험)

- 최저보험료는 1만원도 안됨

- 급발진 자동차사고변호사선임비용 신담보 추가



# 04. 롯데손해보험

## 2월이니까 치료비도 2번~

## 2월이니까 진단비도 2번~

### 2월 2번 받는 암·주·치 유사암도 완벽 보장

- ◆ 기존 갑상선암, 기타피부암에 제자리암, 경계성종양 보장 추가
- ◆ 수술과 치료를 분리+항암호르몬치료 연간 2번 보장하는 주요치료비
- ◆ 연계 최소로 더 저렴하게 가입가능

WOW



담보명	가입금액
상해사망·후유장해	각100만
상해중환자실입원비(1일~30일) (갱)	20만
일반암주요치료비(치료별 연간1회한, 진단후10년)	600만
갑상선암·기타피부암·유사암주요치료비(치료별 연간1회한, 진단후10년)	600만
갱)다빈치로봇암수술비(갑상선암 및 전립선암 제외)(최초1회한)	400만
갱)다빈치로봇갑상선암 및 전립선암수술비(최초1회한)	400만

\* 더글러스/20년납 100세만기/일반형/납입면제형/1급

나이	40세	50세
남성	27,517원	34,740원
여성	28,151원	26,984원

### 2월 2억 플랜 종합 암 88



◆ 종합 암(88플러스)/30년납 90세만기/일반형/납입면제형/1급

담보명	가입금액
[연계조건] (갱)상해중환자실 입원비(1~30일)	20만
[기본계약] 통합형 암 진단비(8종) 유사암 진단비	각 1,000만 200만
통합형 전이 암 진단비(8종)	각 2,000만
림프절 및 특정전이 암 진단비(2종)	각 1,000만
통합형 재발 및 잔여 암 진단비(8종)	각 2,000만
항암 방사선 II / 항암 약물 치료비 II	각 2,000만
다빈치 로봇 암 수술비(2종)	2,000만 / 400만
표적항암약물허가치료비(4종)	각 7,000만
항암세기조절방사선치료비	2,000만
항암양성자방사선치료비	3,000만

- 원발암 ... 8번
- 전이암 ... 8번
- 재발암 ... 8번
- 표적항암 ... 4번

나이	여성
30세	42,070원
40세	54,781원
50세	57,486원

롯데는! 원발암 + 이차암 + 전이암 + 재발암 + 치료비 까지  
최대 2억원 + 납입면제!



# 04. 롯데손해보험

간병인비용을 간과 하지 마세요

반드시 연결되는 담보!!

## 1~180일 한도 181일 이상 간병인 + 간병인



담보명	가입금액	
기본계약	상해후유장해 (3~100%) / 상해사망	각 100만
연계조건	(갱) 상해중환자실입원비 (1~30일)	20만
1일 ~ 180일 한도	간병인 사용 상해/질병 (요양제외비) (1~180일) (*9만원 기준)	20만
	간병인 사용 상해/질병 (요양병원) (1~180일)	4만
	간호·간병통합 서비스 상해/질병 (1~180일)	7만
181일 이상	간병인 사용 상해/질병 (정신·요양·한방병원제외) (180일 이상) (*9만원 기준)	15만
	간호·간병통합 서비스 상해/질병 (정신·요양·한방병원제외) (181일 이상)	10만

◆ 4060종합보험 / 20년납 100세만기 / 5년형 / 일반형 / 납입 면제형 / 1급

40세 남자 49,760원

40세 여자 54,111원

## 2월 2만 플랜 간편 3N5



장기요양 (1~5등급+1~4등급)  
3,000만원

질병 후유장해 (3~100%)  
3,000만원

◆ 3N5 간편맞춤(3.5.5) / 20년 연만기 / 일반형 / 납입 면제형 / 1급

담보명	가입금액	담보명	가입금액
[기본계약] 상해사망	100만	장기요양자금 (1~5등급)	2,000만
[연계조건] (갱) 상해중환자실입원비 (1~30일)	20만	장기요양자금 (1~4등급)	1,000만
질병후유장해 (3~100%)	3,000만	장기요양자금 (1,2등급)	3,000만
		장기요양자금 (1등급)	6,000만



50세 남자 23,197원



23,340원 50세 여자

## 2월 2만 플랜 point!

WOW

1. 장기요양과 질병 후유장해를 간편보험으로 가입!  
: 간편 3N5 (3.2.5 ~ 3.5.5) (예외질환 690개 운영)
2. 2만원 보험료로 장기요양 4등급 시 3,000만원!  
: 질병 후유장해 (3~100%) 시 추가지급
3. 20년 동안 보험료 변동 無!  
: 50세 가입 시 70세 까지 (\* 장기요양등급 대상 : 65세 이상)



# 04. 롯데손해보험

## ▣ 롯데손해보험 2월 판매포인트

### 1. 암주요치료비

- 유사암 보장을 제자리암, 경계성종양까지 확대:기/갑/경/제 보장
- 연계축소:암진단비가입 없이가입 가능

### 2. 간병인 약관개정으로 365일 완벽 간병보장

### 3. 암전문보험:88플러스

- 통합형암진단비: 전이암, 림프절(특정전이 포함), 재발 및 잔여암
- 항암방사선, 항암약물치료 따로 보장(담보 가입 시)

### 4. 질병후유장해+ 장기요양자금

- 3%~100%, 1~5등급 장기요양





# 05. 현대해상

## 2대질환의 최고봉, 현대해상!!

## 여성에게 맞춥니다.

### ☑ 2대질환 진단, 혈전용해치료, 제거치료, 산정특례 플랜

담보명		담보명	
기본계약		혈전용해치료비Ⅱ (연간1회한)	뇌졸중
보험료납입면제대상(10만)			특정심장질환
뇌혈관질환진단	(Ⅰ)진단	혈전제거치료 Ⅱ (연간1회한, 급여)	특정순환계질환 Ⅰ
	(Ⅱ)진단		뇌졸중
심혈관질환진단	특정 Ⅰ, 49제외 진단		특정심장질환
	특정Ⅱ 진단		특정순환계질환 Ⅰ
	주요심장영증 진단(1천만)	* 중증질환자산정특례대상 (연간1회한)	뇌혈관
특정2대 진단(1천만)	심장		

\* 산정특례 세가미: 전기납20%

\* 산정특례 세만기: 전가납20년

(해자환급금 미지급, 1급)

구분 (60세)	20년납90세만기		20년납20년만기		비고
	여성	남성	여성	남성	
내상엔(3N) [3.5.5.5]	83,300원	147,440원	63,220원	113,130원	기본 1천만
간편한 3.10.10	66,050원	111,450원	53,660원	90,580원	

여성	남성	비고
52,500원	89,120원	20년납 90세만기 / 40세 기본(상해사망) 1억 기본(상해후유) 1백만

여성	남성	비고
9,980원	15,440원	40년납 40년만기 / 15세 기본(상해사망) 1억 보장보험료5만1원↑

간편  
1천

퍼펙트  
[5.10.10]  
2천

굿앤굿  
스타  
3천



대장용종수술

180만

질병수술+상급종합+2종수술



혈전제거술

6,430만

질병수술+상급종합+3종수술  
혈전제거+산정특례

여성생애주기 주요 1-5종적용



자궁근종수술

(2종→4종)

190만

480만

(49세 이전)



추간판탈출증 수술

(3종→4종)

480만

630만

(50세 이후)

### ☑ [간편] 여성전용 수술플랜

담보명		가입금액	담보명		가입금액
기본계약(상해사망)		1천만	혈전용해치료 (연간1회한)	뇌졸중	3천만
납입면제 대상		10만		특정심장질환	3천만
질병수술		30만		특정순환계질환	3천만
질병수술(상급종합)		1백만	혈전제거치료 (연간1회한, 급여)	뇌졸중	3천만
질병수술(1-5종) (수술회당)	1종/2종/3종 4종/5종	20/50/2백 5백/1천만		특정심장질환	3천만
	1종/2종/3종 4종/5종	10/10/1백 3백/5백만		특정순환계질환	3천만
여성생애주기 주요 1-5종수술		10/10/1백 3백/5백만	* 산정특례대상 (연간1회한) (20년갱신)	뇌혈관	3천만
				심장	3천만

50세, 여성, 1급	간편한 3.10.10 (3.8.10)	내상에(3N)맞춤건강			
		3.5.5.5	3.4.4.4	3.3.3.3	3.2.2.2
20년납 90세만기	72,860원	106,700원	117,280원	128,160원	142,340원
20년납 갱신형	47,480원	64,260원	67,890원	75,590원	83,920원

★업계유일! 매년 최대 9회 무사고전환 (~3,999)!! 최대 39% 할인!!

# 05. 현대해상

## 행복이 가득한 생활을 보장을

## 현대해가 간병으로 완성합니다.

**고연령 부모님 겨울철 필수보장!**  
**울 부모님 맘 편하게~ 치료 받을 수 있는 최고의 선물!**



**01 간편한 심사기준 (3개월 고지)**

**02 최저보험료 1만원~**

**03 배우자 피보험자 추가 가능**

### 7090 부모님 상해플랜

담보명		가입금액	담보명	가입금액	
기본(화재상해사망후유장해)		1천만	상해수술	10만	
골절진단		10만	상해입원수술(당일입원제외)	50만	
5대골절진단		30만	상해통원수술(당일입원포함)	50만	
통합상해진단	경증상해	1만	상해수술(상급종합병원)	50만	
	중등증상해	30만	상해수술(1-5종) (수술회당지급)	1종/2종/3종/ 4종/5종	20/50/1백/ 5백/1천만
	중증상해	100만			
골절(치아제외)부목치료		5만	추간판장애수술	30만	
갑상치료		30만	응급실내원진료비(응급)	5만	
골절철상제거수술(연간1회한,급여)		50만	상해검사지원비 (연간1회한,급여)	CT	10만
창상봉합술 (1일1회,연간3회한,급여)	안면/경부 (A형/B형/C형)	5/1백/150만		MRI	10만
	안면/경부외 (A형/B형/C형)	5/50/50만		흡인,천자,절개,배액,배농	20만
주요관절손상 수술치료 (연간1회한,급여)	팔꿈치,손목,발목	10만		신경차단술	20만
	어깨,무릎	10만		화상	20만
	고관절	10만		도수정복술	20만
				단순창상봉합술	20만
6대인공관절치환수술(연간1회한)전치환/부분치환		각 50만		기타시술	20만

구분	70세	80세	90세 (10년납 10년만기)	비고
남성	23,180원	25,830원	25,840원	20년납 20년만기, 1급, 은가족플랜
여성	26,850원	29,930원	29,310원	

### 간병인사용일당 가입금액 비교

※ 1년내내 20만원

구분		현대해상	A사	B사	C사	D사
1-180일	~80세	20만	20만	20만	20만	20만
	81세이상	5만	X	7만	5만	미판매
181-365일	~75세	20만	15만	15만	15만	15만
	76세이상	20만	15만	10만	15만	15만
81세이상	요양·의원제외	5만	X	7만	5만	X
	요양·의원	1만		X	X	
	간호간병	2만				

### 간병인사용일당 보험료 비교

\* 20년납20년만기 (20만/5만/4만)

구분 *80세 남성기준	현대해상 3.8.10플랜	A사 3.8.5	B사 3.8.5플랜	C사 3.8.5	D사 3.10.5
가입금액	20만	15만			
보험료	53,321원	76,022원	84,202원	55,000원	76,022원
181일~365일	20만	15만	10만	15만	15만

※ B사 76세이상 간호간병 3만까지 가능, 181일이상 10만 한도

### 80세남자 간병인 + 일당 플랜

담보명			가입금액	담보명			가입금액
간병인 사용일당 상해	1~180일	요양병원및의원제외	20만	기본계약(상해사망)			1천만
		요양병원및의원	5만	보험료납입면제대상			최소
		간호간병통합서비스	4만	입원일당 상해	1인실	종합	5만
	181~365일	요양·정신·한방병원및의원제외	20만			상급종합	10만
		간호간병통합서비스	4만		2~3인실	종합	1만
간병인 사용일당 질병	1~180일	요양병원및의원제외	20만	입원일당 질병	1인실	상급종합	4만
		요양병원및의원	5만			종합	5만
		간호간병통합서비스	4만			상급종합	10만
	181~365일	요양·정신·한방병원및의원제외	20만		2~3인실	종합	1만
		간호간병통합서비스	4만			상급종합	4만

구분	간편한 3.10.10	내삽연(3N)맞춤건강				비고
		3.5.5.5	3.4.4.4	3.3.3.3	3.2.2.2	
80세 남성	48,720원	55,880원	60,720원	68,230원	77,260원	* 10년 경신형 * 내삽연 2대 납입기준

# 05. 현대해상

## ■ 현대해상 2월 판매포인트

### 1. 내삶엔(3N)맞춤간편

- 입원/수술 각각 고지로 보험료 최적화
- 최대 9회 무사고전환으로 최저보험료 가능

### 2. 간편한 3.10.10 단축 인수

- 입원/수술 8년초과시 ▶ 3.10.10인수

### 3. 간병인사용일당가입금액 확대

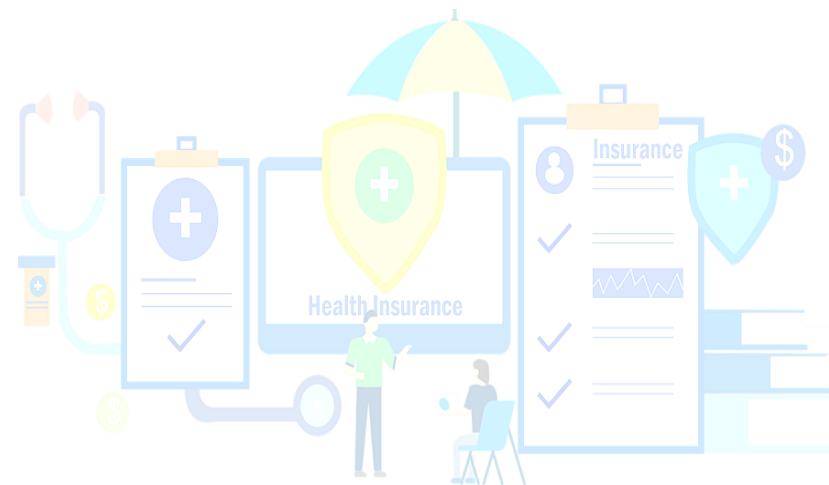
- 1년 내내 20만원 지급(1-180일)+(181-365일)
- 80세도 1년 내내 20만원 : 업계 최저 보험료

### 4. 산정특례 / 혈전용해 / 혈전제거 각 3,000만원

- 1년내 100% 지급 : 보장범위 업계 최대

### 5. 2월 중 변경 & 출시

- 3대주요치료비 개정 + 신담보 : 보험료↓ / 보장범위↑ / 지급횟수↑
- 건강고지형 인수 확대 : 부담보가입 가능 / 무사고전환 가능





# 06. 라이나손해보험

## 싸(4)가지로 완성이 되어서 5성급 보장을 해드립니다!!

아 너무 많아서 무겁다~

문이 열리네요~ 특약이 들어오죠~

**LINA**

**특약**

**CHECK!**

**암 진단비 완성을 위한 4가지 보장**

- 원발암
- 재발암
- 잔여암
- 전이암

라이나손보에서 가능합니다.  
(보장 특약 가입 시)

**NEW 암 진단**

- 원발 10회/재진단 20회, 총 30회받는 통합암진단비
- 8회 받는 통합전이암진단비
- 전이포함 10회 받는 통합암진단비

**NEW 암 통원/수술**

- 원격지 암직접치료통원 임시거주비 (실손)
- 매회 받는 다빈치레보아이로봇 암수술비
- 상급 종합병원 암통원비

**NEW 암 치료**

- 항암중입자방사선치료비 (최초1회 한)
- 항암세기조절방사선치료비 (최초1회 한)
- 항암양성자방사선치료비 (최초1회 한)
- 전이포함 10회 받는 통합항암방사선및약물치료비

**여기보세요! 매회 지금 수술비 있어요!**

**매회 최대 2천만원까지** (60세 이하)

**다빈치레보아이로봇 암 수술 보장** (특약)

**매회 최대 1천만원까지** (60세 이하)

**보장받는 생보형 약관 질병 1~5종** (특약)

**이것저것 고민 될 때 수술비의 기본, 질병수술보장 플랜!**

플랜 가입 시 최대 보장 금액(60세 이하)

일반 척추수술	치루/치핵수술	제왕절개	담낭/담도절제술	무릎인공 관절수술(양측)	총수절제술
185만원 (★+●+▽+■+▲3종+♥)	20만원 (▲1종)	20만원 (▲1종)	235만원 (★+●+▽+■+▲3종+♥)	150만원 (★+●+▽+■+▲2종+♥)X2	115만원 (★+●+▽+■+▲2종)

경파적 관상동맥 성형술	내시경 및 경파적담도수술	유방 부분 절제술	암 관혈수술
235만원 (★+●+▽+■+▲3종+♥)	165만원 (★+●+▽+■+▲2종+♥)	235만원 (★+●+▽+■+▲3종+♥)	1,135만원 (★+●+▽+■+▲5종+♥)

**다빈치레보아이로봇 암수술보장 특약 추가 가입 시**

**+2,000만원**  
(암장전/항암치료 500만원)

(면책기간 90일, 상급병원 80일 미만 25% 차감, 100일 초과 50% 차감)

특약명	가입금액	특약명	가입금액
★ 질병수술보장(백내장및대장용종제외)(동일질병당1회한)	30만원	▲ 질병1~5종 수술보장 (수술당1회한)	1종 20만원
● 질병수술보장(특정5대질병제외)(동일질병당1회한)	40만원		2종 30만원
질병입통원수술보장	▲ 통원 및 당일입원 5만원		3종 100만원
	▼ 2일이상 입원동반 5만원		4종 500만원
■ 종합병원 2일이상입원 질병수술보장	10만원		5종 1,000만원
♥ 상급종합병원 4일이상입원 질병수술보장			50만원

(기본)상해사망보장 1,000만원 & (특약) 상해중환자실입원일당보장(1일이상 180일한도) 20만원 포함, 면책기간 없음(단, 간편심사의 경우 감액기간 1년(50%))

[공통] 20년납 20년만기(최대 100세까지 갹신), 갹신형, 1급 월납, 최저보험료 2만원, 보험료 단위:원

연령	표준(2형)		간편(2종 3.5.5)	
	남자	여자	남자	여자
30세	10,520	17,930	13,790	21,170
40세	16,700	25,010	21,610	29,840
50세	27,900	30,870	35,090	37,480
60세	42,400	37,520	53,680	49,300

# 06. 라이나손해보험

## 우리도 단독주택, 아파트 차별 없이 같은 보장!!

**라이나손보**  
A Chubb Company  
에어스손해보험의 새 브랜드입니다.

**(무)우리집 무사고 할인보험2404**

**드디어, 모두가 기다리던  
급배수누출손해보장 특약  
단독주택 인수!**

※ 건축연수 20년이하(아파트는 30년이하), 1-2급

실손보상 담보의 경우, 동일한 위험을 보장하는 2개 이상의 계약에 중복 가입하더라도 실제 발생한 손해(비용)를 초과하여 보험금을 지급하지 않습니다. (중복가입 시 비례보상)

**손해방지비용 걱정 없이,  
라이나손해보험에서 실손 보장 받으세요!**

**누수로 인한 ‘우리집’손해**

급배수누출손해보장 II 특약 가입 시

- 누수탐지 비용
- 시멘트 복구
- 마루 철거
- 마루 교체
- 시멘트 철거
- 재물 직접손해
- 배관 수리공사

**단독주택도  
최대 1,000만원까지 가입 가능**

(급배수누출손해II 대상, 급배수누출손해보장은 최대 500만원 가입 가능)

**단독주택도  
자기부담금, 면책기간 없음!**

**상품 가입 시 함께 하면 좋아요!**

**유리손해보장**  
(특약)

최대 **100만원**까지  
실손 보장 (자기부담금 2만원)

욕실 유리 샤워 파티션  
파손 보장!

불상인이 던져  
깨진 창문 보장!

**임시거주비**  
(특약)

**1일 최대  
30만원**까지  
숙박비와 식비를  
실손 보장 (90일 한도)

[주택화재, 주택붕괴, 침강, 사태손해,  
급배수설비누출손해, 풍수재, 지진, 대설손해]

**지진손해보장**  
(특약)

본진이 부책임 경우  
여진으로 인한  
지진손해까지 커버!

(실손보장)  
(자기부담금 100만원)

**라이나손보**  
A Chubb Company  
에어스손해보험의 새 브랜드입니다.

**(무)우리집 무사고 할인보험2404**

**“ 단독주택 추천! ”**

10년납 10년만기 / 등급가 1급 / 손수보장형 / 20년이하 / 34평 / 지진구역 ZONE(수도권 등) / 성별 및 나이에 따라 보험료가 달라지지 않음

**실속형 플랜** 실손보상 담보의 경우, 동일한 위험을 보장하는 2개 이상의 계약에 중복 가입하더라도 실제 발생한 손해(비용)를 초과하여 보험금을 지급하지 않습니다. (중복가입 시 비례보상)

**집주인 플랜 24,840원**      **임차자 플랜 15,170원**

플랜 가입 시 주요 특약 최대 보장금액

<p>01 (실손)</p> <p><b>급배수설비 누출손해 1,000만원</b></p>	<p>02 (실손)</p> <p><b>주택화재 임시거주비 30만원</b> (최대 90일까지)</p>	<p>03 (실손)</p> <p><b>유리손해 100만원</b> (자기부담금 2만원)</p>
---	---	---

[집주인플랜 및 임차자플랜 공통사항] (기본) 화재·붕괴·소요노동쟁의파괴지보장(건물) 1억원, 화재·붕괴·소요노동쟁의파괴지보장(일반가재) 2,000만원  
(특약) 화재배상책임보장 20억원, 급배수설비 누출손해 1,000만원, 지진손해보장(가재) 3,000만원, 주택화재 임시거주비보장 30만원, 가족화재보험금보장 2,000만원, 유리손해보장 100만원, 가족임상생활중 배상책임보장(화재 및 폭발 제외) 1억원, 주택붕괴/침강/사태손해 임시거주비보장 30만원, 주택급배수설비누출손해(실손/가재) 5백만원, 주택소프팅클러누출손해(실손/건물) 5백만원  
[집주인플랜 추가 가입 특약사항] (특약) 지진손해보장(건물) 1억원, 풍수재보장(비특수 건물) 1억원, 주택소프팅클러누출손해(실손/건물) 5백만원

**고급형 플랜** 실손보상 담보의 경우, 동일한 위험을 보장하는 2개 이상의 계약에 중복 가입하더라도 실제 발생한 손해(비용)를 초과하여 보험금을 지급하지 않습니다. (중복가입 시 비례보상)

**집주인 플랜 46,970원**      **임차자 플랜 36,250원**

플랜 가입 시 주요 특약 최대 보장금액

<p>01 (실손)</p> <p><b>급배수설비 누출손해 1,000만원</b></p>	<p>02 (실손)</p> <p><b>임시거주비 30만원</b> (최대 90일까지)</p>	<p>03 (실손)</p> <p><b>유리손해 100만원</b> (자기부담금 2만원)</p>
<p>04 (실손)</p> <p><b>지진손해(건물) 2억원</b> (자기부담금 100만원)</p>	<p>05 (실손)</p> <p><b>주택화재복구비용 4,000만원</b></p>	<p>06 (실손)</p> <p><b>20대 가전고장 수리 100만원</b> (자기부담금 2만원)</p>

[집주인플랜 및 임차자플랜 공통사항] (기본) 화재·붕괴·소요노동쟁의파괴지보장(건물) 2억원, 화재·붕괴·소요노동쟁의파괴지보장(일반가재) 3,000만원  
(특약) 도난보장(주택/일반가재) 2,000만원, 화재배상책임보장 20억원, 급배수설비 누출손해 1,000만원, 지진손해보장(가재) 3,000만원, 주택화재 임시거주비보장 30만원, 가족화재보험금보장 2,000만원, 20대 가전제품고장수리비용보장 100만원, 유리손해보장 100만원, 가족임상생활중 배상책임보장(화재 및 폭발 제외) 1억원, 주택붕괴/침강/사태손해 임시거주비보장 30만원, 주택급배수설비누출손해(실손/가재) 5백만원, 주택소프팅클러누출손해(실손/건물) 5백만원, 주택화재복구비용보장(실손) 4,000만원  
[집주인플랜 추가 가입 특약사항] (특약) 지진손해보장(건물) 2억원, 풍수재보장(비특수 건물) 1억원, 주택소프팅클러누출손해(실손/건물) 5백만원

# 06. 라이나손해보험

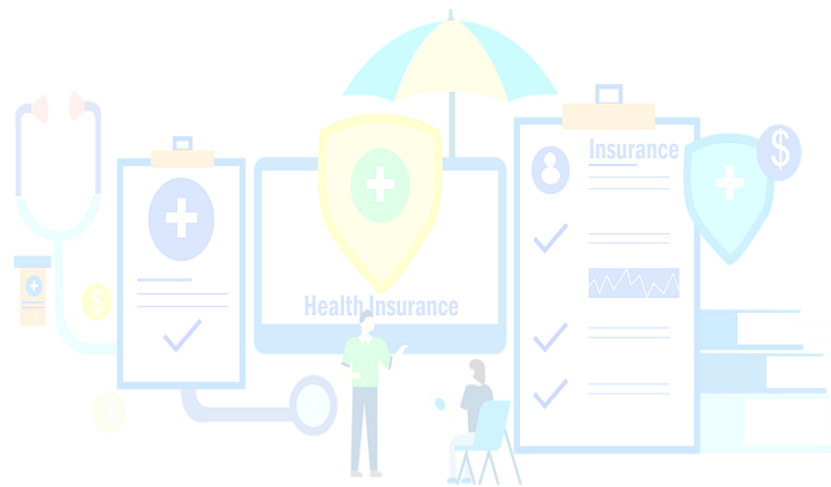
## ■ 라이나손해보험 2월 판매포인트

### 1. (무)더핏 간편한 나만의 종합보험 / (무)더핏 나만의 종합보험

- 항암중입자방사선치료시 최대 6,000만원까지 보장 : 항암방사선약물치료비 3,000만원 + 항암중입자방사선치료비 3,000만원
- 1회 최대 1억원(간편 7,000만원)을 잔여 및 재발 포함하여 총 30회 받는 통합암진단비 : 원발 10회, 재진단(잔여/재발) 20회
- 원격지 암직접치료 통원임시거주비 1일 최대 10만원까지 숙식 실손 보장
- 간편 : '3.5.5' 알릴의무 '3.3.5' 고지 연장

### 2. (무)우리집 무사고 할인보험

- 급배수누출손해보장 I 또는 II 단독주택 인수 : 20년 이하
- ; 배관수리, 시멘트 복구 비용까지 보장하는 급배수누출손해(특약, 실손) 1,000만원까지 가입 가능



# 07. 하나손해보험

무려, 100만원 - 업계최고!!

단, 하나의 질병수술비 맛집!~

하나더넥스트 치매간병보험

## 업그레이드 노치원플랜!

2월 한시! 노치원플랜 한도상향!

월 1회  
만기까지  
보장

**100만원**

**NEW** 복지용구

복지용품구입비 보장  
**30만**



주야간보호

노치원(데이케어센터)

50만 → **70만**

- ☑ 보이스피싱 피해시, **최대 500만** 보장!
- ☑ 장기요양등급 1~4급까지 납입면제사유 확대!
- ☑ 주야간보호 **업계누적 150만**, 추가업셀링 가능!

노치원 100만 보장 + 높은 환급률은 덤!

담보명	가입금액
장기요양진단비(1~2급)(기본)	500만
장기요양진단비(1~4급)	1천만
장기요양(1~인지지원등급) 주야간보호지원금	<b>70만</b>
장기요양(1~인지지원등급) 복지용구지원금	<b>30만</b>
보이스피싱손해 II	500만

구분	40세	50세
남성	35,868	49,690
여성	48,593	67,315

경과사정	40세(여)	50세(여)
3년	34.2%	34.1%
5년	40.9%	40.7%
7년	44.6%	44.3%
10년	46.8%	46.5%
20년	110.9%	106.8%
30년	148.0%	119.9%
40년	166.1%	-

※ 20년납90세만기, 해약환급금 일부지급형(저해지), 납입면제형(장기요양1~4등급) (단위:원)

뉴 건강하면 더 좋은 하나의 보험/간편보험

## 하나손해보험 질병수술비

All risk  
최대 **30만**



2대 제외  
최대 **70만**



합산한도  
**100만**

**질병수술비 업계누적 150만**

### 질병수술비 보장 추천 설계

선택 특약	가입금액	
질병수술비	30만	<b>합산 100만</b>
질병수술비(2대(백내장/대장용종)제외)	70만	
질병수술입원일당(1일~180일한)	20만	
3대질병수술입원일당(1일~180일한)	20만	
1~5종 수술비 [매회지급]	20만/30만/2백만/2백만/4백만	
질병수술비(1~8종)(연간1회한)	10만/20만/20만/50만/100만/200만/400만/1천만	

구분	40세	50세	60세
남자	50,931	61,843	70,826
여자	58,629	64,966	70,012

※ 설계조건 : 뉴건강하면 더 좋은 하나의 보험, 자유설계, 20년납, 90세만기, 해약환급금미지급형, 납입면제적용, 상해급수 1급, G1 (단위:원)

# 07. 하나손해보험

## 수술한 입원환자를 하나로 보장

뉴 건강하면 더 좋은 하나의 보험/간편보험

### 병원

상급종합병원,  
종합병원 모두 보장

### 입원

1인실, 다인실  
모두 보장

### 누적

누적 없음

**최대 7,200만원 보장**

3대질병으로 입원 수술시 : 40만x180일

~60세, 입원 첫 날부터 매일 **20만원** 지급  
(180일 한) \*상해: 10만원



**슬관절치환술**  
24일 입원

질병입원수술일당

20만x24일

**480만**



**뇌졸중 수술**  
70일 입원

3대질병입원수술일당

40만x70일

**2,800만**



**척추압박골절**  
20일 입원

상해입원수술일당

10만x20일

**200만**

## 2월은 가입한도 확대

**2월**

### 신규 보장 가입한도 안내

#### 뉴건더하/간편 뉴건더하

특약	~60세	~70세	71세~
질병수술입원일당	20만	5만	3만
3대질병수술입원일당	20만	5만	3만
상해수술입원일당	10만 (3급: 5만)	10만 (3급: 5만)	3만
질병재활치료비 (15회/30회)	2만	1만	1만

※상해재활치료비 가입 한도 : 질병재활치료비 한도와 동일

#### 하나더넥스트치매간병

특약	~40세	~60세	~75세
장기요양진단비(1~2급)	7천만	6천만	2천만
장기요양진단비(1~3급)	5천만	3천만	1천만
장기요양진단비(1~4급)	3천만	2천만	1천만
장기요양진단비(1~5급)	1천만	1천만	5백만
주야간보호지원금(1~인지지원등급)	70만	70만	~65세/~70세/~75세 50만/20만/5만
장기요양(1~인지지원등급) 복지용구지원금	30만	30만	~65세/~70세/~75세 20만/10만/5만

# 07. 하나손해보험

## ■ 하나손해보험 2월 판매포인트

### 1. 경쟁력 있는 신담보 탑재

- 대상상품: 뉴 건강하면 더 좋은 하나의 보험(간편포함)
- 신담보: 질병수술입원일당, 3대질병수술입원일당, 상해질병수술입원일당, 질병재활치료비

### 2. 더넥스트치매간병보험: 인지지원등급 최대 100만원

- 인지지원등급 보장 확대: 50만원 ▶ 70만원
- 인지지원 복지용구 담보 탑재: 30만원
- 납입면제 확대,페이백 추가(장기요양 1~4등급, 페이백 담보 가입 시)





# 08. DB손해보험

## 2025년에는 순환계주요치료비의 고민을 한방에 해결



NEW

신담보 순환계주요치료비

중/자/간 (세/무/연)

상품별 가입연령 상이

### 2대주요치료비보다 훨씬 강력한 NEW 순환계주요치료비(정액형)

**담보가 총 6개입니다.**

순환계주요치료비 (종합병원)

3-5종 4-5종 5종

순환계치료비 (요양병원제외)보다 저렴한 보험료

순환계주요치료비 (요양병원제외)

3-5종 4-5종 5종

병원, 의원도 보장

**보장 범위가 넓어졌습니다.** 각 10년씩 최대 30년 보장

3-5종

부정맥 (I49 포함) 심부전 뇌혈관/허혈성심장 등등

4-5종

심부전 심부전 뇌혈관/허혈성심장 등등

5종

뇌출혈 / 심근경색 등등

**보장 치료가 늘어났습니다.**

수술

혈전용해

중환자실 치료

부정맥고주파절제술 & 뇌경위적방사선수술 & 혈관색전술 등 특정치료



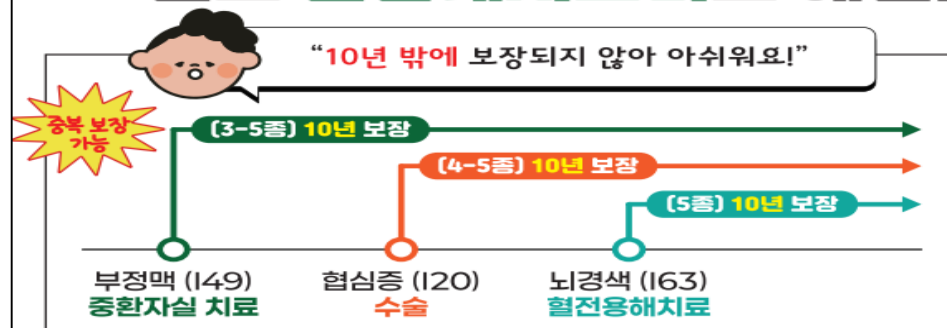
NEW

신담보 순환계주요치료비

중/자/간 (세/무/연)

상품별 가입연령 상이

### 고객님의 2대 질환 치료 고민? DB손보 순환계치료비로 해결!



DB손보

최대 30년

VS

타사

최대 10년

**“보장하는 질환과 치료가 적어서 아쉬워요!”**

DB손보

부정맥 (I49포함) 심부전, 심장염증 등 순환계질환

VS

타사

면책



# 08. DB손해보험

## 또, 더 강력하게 좋아진 DB손해보험의 질병수술비



NEW

신답보 질병수술비

중/자/간 (세/무/연)

상품별 가입연령 상이

### 저렴해지고 넉넉해지고 NEW 질병수술비 출시

NEW

질병수술비  
(경증질환제외)

매회지급  
5십만

NEW

질병수술비  
(경증질환, 백내장/대장용종제외)

1백만

“ ‘경증제외’ 면 어떤 수술이 제외 된건가요? ”

구 분	주요 치료방법	구 분	주요 치료방법
결막염	항생제 안약 점안	다래끼	항생제 점안, 복용
외이의 질환	항생제, 진통제	티눈	냉동 치료, 각질 용해

\* 경증제외 질환: 결막염, 다래끼, 외이의 질환, 티눈, 하유착증(태아)  
\* 출처: 서울대학교병원



수술적 치료가 많이 이뤄지지 않는 질환들!

보험료는  
약 5% 저렴

DOWN!

UP!

가입한도는  
50만

\* 질병수술비 (All-Risk) 대비



NEW

신답보 질병수술비

중/자/간 (세/무/연)

상품별 가입연령 상이

### 수술비 최강 DB손보 질병수술비 라인업

1

질병수술비  
All-Risk

매회지급

4십만

다빈도 질환이 모두 보장되는  
시그니처 수술비

치핵/요실금/제왕절개  
체외충격파쇄석술/용종/백내장 등

All-Risk 보장

2

질병수술비  
(경증 제외)

매회지급

5십만

일부 경증질환을 제외한  
기존보다 저렴한 수술비

결막염, 다래끼, 외이의 질환,  
티눈, 하유착증(태아) 를 제외한

대부분 수술 보장

3

질병수술비  
(경증, 백내장/대장용종 제외)

1백만

기존 질병수술비보다 약 30% 저렴한  
실속형 수술비

경증질환 + 백내장/대장용종 제외이지만

넉넉한 가입한도

4

질병 1-5종 수술비

5종 2천만

저렴한 보험료 & 넉넉한 한도의  
시그니처 종수술비

1종 3십만 / 2종 3십만  
3종 3백만 / 5종 2천만

# 08. DB손해보험

암, 2개의 신담보로 꼭, 잡으면 보장은 최고, 보험료는 최저~



NEW

신담보 통합암진단비

중/자/간 (세/무/연)  
상품별 가입연령 상이

업계최초 최대 6번 받아가는  
통합유사암 진단비 최대 1억 2천만

타사 유사암진단비

기타피부암

갑상선암

경계성종양

제자리암

DB손보 통합유사암진단비

기타피부암

갑상선암

경계성종양

제자리암(자궁경부 및 생식기관)

제자리암(피부 및 유방)

제자리암(기타)

진정한 DB손보 통합암 플랜

담보명	가입금액	담보명	가입금액
통합암진단비(유사암제외)	3천만 (10회)	통합유사암진단비	6백만 (6회)
통합전이암진단비	1천만 (8회)	기본담보	최소

\* 어른이 9년고지 / 30세 / 1급 / 100세만기20년납 / 무해지 / 납면적용



남자 29,390원



여자 30,350원

암 진단비 전격 비교!

DB손보	구분	A사
통합암 & 통합전이암 각각 보장	통합암	통합암 보장 시 통합전이암 면책
최대 6번	유사암	최대 4번

\* 자료제작일 각사 상품 공시일 기준 (25년 01월)



NEW

신담보 상급종합병원 암주요치료비

중/자/간 (세/무/연)  
상품별 가입연령 상이

저렴해진 정액형 암주요치료비  
상급종합 암주요치료비

기존 암주요치료비보다 약 40% 저렴해졌다!



\* 건강고지 8년 / 남 / 30세 / 100세만기20년납 / 무해지 / 납면 기준  
\* 상급종합병원 암주요치료비 2천만 가입기준

암치료에 강한 DB손보 플랜

담보명	가입금액	담보명	가입금액
상급종합병원 암주요치료비 (정액형)	2천만	상급종합병원, 기타피부암 및 갑상선암주요치료비 (정액형)	4백만
질병 1-5종수술비	2천만	암진단비/유사암진단비	최소

\* 초경중간면 / 50세 / 1급 / 20년납20년만기 / 무해지 / 납면적용



남자 55,230원



여자 40,110원

이렇게 보장됩니다!

암수술	항암약물	항암방사선
근치수술 다빈치로봇수술 등 2억 2천만	CAR-T 키트루다주 옵디보주 등 2억	중입자가속기 항암양성자방사선 토코테라피 등 2억
내시경, 카테터 감마나이프 등 2억 3백만		

# 08. DB손해보험

## ■ DB손해보험 2월 판매포인트

### 1. 신담보 4종

- 순환계주요치료비(정액형): 종합병원 3개, 요양병원 제외 3개 ▶ 총 6개 담보  
; 더 저렴한 보험료, 더 넓어진 보장범위, 더 늘어난 보장기간
- 상급종합병원 암주요치료비(정액형)  
; 기존 암주치비보다 약 40%저렴, 암주치비가입자업-셀링 가능
- 질병수술비: 3종  
; 질병수술비 최대 50만원  
; 질병수술비(경증, 백내장/대장용종 제외) 최대 100만원  
; 질병수술비(경증, N대제외) 최대 150만원
- **통합유사암: 6년까지 보장**  
; **기타부암, 갑상선암, 경계성종양, 제자리암(자궁경부 및 생식기관/피부 및 유방/기타)**

### 2. 운전자보험: 입원중만 아니면 가입 OK

- 일반교통사고 중상해도 변호사 직접지급 / 골전진단비 최대 50만원
- 자동차부상치료비 11급 최대 160만원

### 3. 간편 무고지 인수우대 플랜 연장: 3.3.5와 3.4.5는 3.5.5로 OK / 3.6.5와 3.7.5는 3.8.5로 OK

- 예외질환 확대: 유방양성종양, 자궁내막증, 메니에르, 게실증, 게실염

### 4. 펫보험

- 반려동물 위탁비용 최대 350만 배타적사용권 6개월 획득



## 09. 한화손해보험

한화손해보험에서 '치매간병보험'이 새롭게 출시 되었습니다.

## 1. 재가급여 보장 세분화 → 보험료 최대 58% 인하

※리치간별2.1.1종 20년납 100세만기 | 급금상 40세 장기요양급여급비(1-5등급 재가급여)20년지급함 | 10년씩 가입보험료대비 한화 10배간보보험 | 종용일 기준 장기요양급여급비(1-5등급 재가급여, 보장보험료인하율

**재가급여 보장 세분화**

## 2. 주야간보호시설 + 복지용구 사용 시 최대 월120만원

1-5등급 재가급여  
최대 **50만**

1~인지지원등급 주야간보호  
최대 **50만**

1~인지지원등급 복지용구  
최대 **20만**

3년? 5년?  
10년?

**만기**까지

계.속.보.장

8:50세 이상

### 3. 경쟁력 UP! 재가급여 및 복지용구 한도

\* 25.1월 감사신문기사실현고

※ 25.1월 각 사·상·등·금·사·상·청고	당사	A사	B사	C사
1~5등급 재가입여	최대 <b>100만</b>	최대 30만	최대 10만	최대 100만
1~인·지·자·원·등·금 주·아·간·보·호	최대 <b>50만</b>	최대 70만 (5년 지급 限)	최대 40만	최대 50만
1~인·지·자·원·등·금 복·지·용·구	최대 <b>20만</b>	X	X	X

#### 4. 납입기간 세분화 (5/10/15/20년)

월납P  
**42,640원**  
10년납

구분	경과사점					
	1년	2년	3년	4년	5년	9년
환급금(원)	110,208	347,022	590,416	840,599	1,097,663	2,165,510
환급률(%)	21.5	33.9	38.4	41.0	42.9	47.0
구분	10년	20년	30년	40년	50년	60년
환급금(원)	4,886,860	6,543,620	8,721,800	11,481,440	14,644,120	17,229,160
환급률(%)	95.5	127.8	170.4	224.3	286.1	336.7

※ **한화 치매간병보험** 납입금 50%-80%현금보상 지급  
일반고지율 30세 남성 1급 10년납 100세면기 정가 195  
천원(1-3등급 2천원 가입시)

## 5. 면책기간 없이, 가입 즉시 보장

## 장기요양급여금 Ⅱ

1~5등급 재가급여	1~5등급 시설급여
1~5등급 재가 및 시설급여	1~5등급 방문요양
1~인지지원등급 주야간보호	1~인지지원등급 복지용구

\* 장기요양등급: 1~5등급, 재가급여, 장기요양등급: 1~5등급, 사설급여, 장기요양등급: 1~5등급, 재가및사설급여, 장기요양등급: 1~5등급, 방문요양, 장기요양등급: 1~5등급및  
지자체등급 추가(재가), 장기요양등급: 1~5등급및지자체등급, 복지(공)

## 간병인사용입원생활비

<p>요양병원제외 <b>연간180일한도</b></p>	<p>요양병원 <b>연간180일한도</b></p>
<p>요양, 정신, 한방병원제외 <b>연간181일이상</b></p>	<p>요양병원 <b>연간181일이상</b></p>
<p>간호간병통합서비스 요양병원제외 <b>연간180일한도</b></p>	<p>간호간병통합서비스 요양, 정신, 한방병원제외 <b>연간181일이상</b></p>

※ 간행인사출입원생합계비요양병원내외의 연간180일인도, 간행인사출입원생합계비요양병원, 연간180일인도  
간행인사출입원생합계비요양 정신병원병동내외의 연간180일이상, 간행인사출입원생합계비요양병원, 연간180  
일이상, 간송간행합계비요양정신병원병동내외의 연간180일인도, 간송간행합계비요양정신병원병동내외의  
연간 정신 병원병동내외의 연간180일이상

## 6. 新답보 탑재! 정신질환과 재활치료까지 보장

**우울증** (F32, F33) 최대 **50만원**

알츠하이머치매(CDR1점이상)  
진단후특정우울증진단비(갱신형)  
**30만원**

특정스트레스관련정신질환  
(수면장애, 식사장애, 기타정신질환) A진단비  
**20만원**

회복기재활환자  
입원치료비

(재활의료기관 1일1회한 급여)

최대 **5만원**



# 09. 한화손해보험

경쟁력을 확인해보세요~

겨울에 꼭 필요한 보험

## 간병인사용입원생활비 보장제외 기간 없이, 요양병원 181일 이상 보장

### 간병 체크포인트

- ① 장기 입원 시에도 **보장 제외 기간이 없어야** 한다.
- ② **요양병원도 181일 이상 보장**이 가능해야 한다.
- ③ **페이백**은 보상 받기 **쉬워야** 한다.

### ① 보장 제외 기간 없이

<CASE> 퇴원 없이 계속 입원		← 1차년 180일 →		← 2차년 180일 →	
한화	면책 181일 미만	보장	면책 181일 미만	보장	
타사	면책 181일 미만	보장	보장제외	면책 181일 미만	

### ② 요양병원 181일 이상 보장

한화	타사
○	X

\* 25. 1월 각 사 상품공시일 참고

### ③ 상해질병 합산! 받기 쉬운 페이백

	한화	A사	B사
보상 기준	상해 + 질병 합산 200만 이상	상해 200만 이상 질병 200만 이상	상해 300만 이상 질병 300만 이상

\* 25. 1월 각 사 상품공시일 참고

담보명	가입금액
간병인사용입원생활비(요양병원제외연간180일한도)	20만
간병인사용입원생활비(요양병원연간180일한도)	9만
간호간병통합서비스입원생활비(요양병원제외연간180일한도)	7만
간병인사용입원생활비(요양·정신·한방병원제외연간181일이상)	20만
간병인사용입원생활비(요양병원연간181일이상)	9만
간호간병통합서비스입원생활비(요양·정신·한방병원제외연간181일이상)	7만
간병인사용입원차임금(요양병원제외간병인사용금액연간200만원이상)	1,000만
간병인사용입원차임금(요양병원간병인사용금액연간200만원이상)	500만

\* 한화 더 경증 더건강한 한아름종합보험, 한화 시그니처 여성 3N5 간편건강보험3.0

\* 상해80% 이상유상한 100만원, 보합로남입원제대상보장(4대사유) 10만원 포함

한화 더건강한 한아름종합보험, 한화 시그니처 여성 3N5 간편건강보험3.0

한화 더 경증 더건강한 한아름종합보험3.0, 한화 시그니처 여성 3N5 간편건강보험(세/연)

한화 더 경증 더건강한 한아름종합보험(세/연), 한화 치매간병보험

간병인 365 (①+②)	간병인 365 + 페이백 (①+②+③)
남성 1급	남성 1급
40세 30,066원	40세 39,101원
45세 33,876원	45세 43,646원
50세 38,346원	50세 49,031원

## 한화 운전자상해보험

### · 비타입승중 사고 보장

예시1	예시2	예시3
인덕 주정차	차문 충돌	도로 주정차

1. 주-정차를 하고 운전석에 앉아 30초 이상 차량이 움직이면서 발생한 사고
2. 주-정차 중 하차하기 위해서 개문 중 타 차량 혹은 타인으로부터 충격받은 사고
3. 도로에 주-정차한 직후 주정차는 타 차량과의 충격으로 발생한 사고

대인 형사합의	변호사 선임비용
최대 2억	최대 5천만
대인벌금	차량번호 등록
최대 3천만	불필요

### · 대인형사합의실손비

중대법규 위반 교통사고로 피해자가 42일 이상 진단 받은 경우	42~69일	70~139일	140일 이상
	3천만	1억	1.5억

\* 대인형사합의실손비 2천만원 가법 시 비담승중 보상 제외

### · 자동차사고부상발생금

노진탕	코뼈골절	11급 부상
손가락 골절	6차~8차 치과골절	최대 100만 보장

\* 자동차사고부상발생금 1급~100만원 지급 시, 최대 70만원(일반형상) 상한

1개월 내 고지  
진단 / 소견 / 치료 / 입원 / 수술  
넵버원 프리패스 플랜

## 주택화재

한화 가정생활종합보험

## 공장/일반화재

성공하는 Owner 재산종합보험

[2025년 겨울]



급배수시설누출손해 기후밀도조건변화 "동파" 사고 보장	아파트 최대 500만원 건축연한 최대 30년 내
-------------------------------------	-------------------------------

\* 건축연한별 한도 상이

## 가입할 때

영위업종 요율 적용!  
주변업종 관계없이 가입

## 가입 후에

다른 업종 들어와도  
배서 X 추징 X

# 09. 한화손해보험

## ■ 한화손해보험 2월 판매포인트

### 1. 차매간병보험 출시

- 재가급여보장 세분화
- 인지지원등급 최대 70만원: 주야간보험 50만원 + 복지용구 20만원
- 치매아밀로이드베타양성진단비 최대 1,000만원: CDR 1점  
; 레컴비 보장
- 정신과 질환과 재활치료까지 보장  
; 우울증 최대 50만원(F32, 33), 회복기재활환자입원치료비 최대 5만원

### 2. 간병인사용입원생활비

- 보장제외 기간 없이, 요양병원 181일 이상 보장



# 10. 삼성화재

## 삼성화재만 있는 수술비는?

**삼성화재** 수술비

좋은 수술비의 대표주자!

### 1-5종 수술 & 질병수술비

**1-5종 수술비**

전상품  
수술회당 지급

1종 **30만** 2종 **50만**

**질병 수술비**

입원, 통원  
각각 보장

**100만**

\* 백내장, 대장용종, 경증질환 제외 담보 기준

대장용종, 자궁근종 수술 등을 보장하는  
**「양성 신생물 수술비」 출시**

양성신생물 분류					
부위	보장금액	부위	보장금액	부위	보장금액
대장	25만	여성/남성	100만	간/폐	1,000만
식도, 결장, 항문		갑상선/두경부			
위 십이지장	50만	특정 기타부위			

**양성신생물 제거수술 시  
8개 부위 각각 최초 1회 보장**

**예시) 대장용종 제거 수술 시 최초 1회한 25만원 지급**

## 참 좋겠다. 삼성화재라서

**삼성화재** 수술비

크고 작은 수술 모두 걱정없는  
**여성질환 대비 수술비 플랜**

자궁근종 하이푸(HIFU) 시

**최대 550만 지급**

담보명	가입금액
질병수술비 ALL-RISK	<b>30만</b>
질병수술비 (백내장, 대장용종, 경증질환 제외)	<b>70만</b>
상급종합병원 질병 수술비 (백내장, 대장용종 제외)	<b>100만</b>
부인과질환 HIFU 치료비	<b>200만</b>
통합 양성 신생물 최초수술비	<b>1천만</b>

질병 1-5종 수술비	5종	4종	3종	2종	1종
	<b>1천만</b>	<b>1천만</b>	<b>300만</b>	<b>50만</b>	<b>30만</b>

111대 질병수술비	5대(관혈)	5대(비관혈)	22대	3대	19대	62대
	<b>1천만</b>	<b>500만</b>	<b>100만</b>	<b>100만</b>	<b>100만</b>	<b>20만</b>

내돈내삼 10년 건강고지 / 납입면제, 무해지 / 30년납 90년만기

**40세 여자**  
**30,207원**

**50세 여자**  
**42,025원**

\* 상해사망 1억 포함 보험료

\* 통합 양성신생물 최초 수술비: 부위별 보장 금액 상이함 (예시: 여성 양성신생물 수술의 경우 가입금액의 10% 최초 1회 지급)





# 10. 삼성화재

## ■ 삼성화재 2월 판매포인트

### 1. 상급종합병원 치료비중이 높은 질병: 암/뇌/심 ▶ 상급종합 암/뇌/심 치료비

- 간, 관상동맥우회술, 관상동맥중재술
- 중증질환

### 2. 새로그침 311-5: 311유병자개정

- 5대 질병은 1년만 고지: 암, 뇌졸중증, 협심증, 심근경색, 심장판막증
- 신규담보 추가탑재: 암·뇌·심 치료비, 2,3인실 입원일당

### 3. 양성신생물 수술비 출시

- 8개부위 보장: 대장/식도,결장,항문/위, 십이지장/여성, 남성/갑성선, 두경부/간. 폐/뇌, 심장

### 4. 추천 수술플랜: 내돈내삼

- 남성 3만원대, 여성 4만원대를 준비하는 수술비 플랜
- ; 질병수술비, 질병수술비(대장용종, 백내장, 경증빌병 제외)상급종합병원질병수술비, 부인과질환HEFU 치료비(여성), 통합양성신생물최초수술비



# 11. MG손해보험

## MG만의 고당대통 보장

한도 좋고 가격도 합리적인  
2만원대 만성질환대비  
고·당·대·통 플랜

구분	MG	타사
고혈압	500만	100만
당뇨	300만	100만
대상포진	최대 600만	100만
통풍	200만	100만

고혈압치료비, 당뇨진단비 1년미만  
진단확정시 내신 보험료는 돌려드립니다.  
(약관참조)

가입 담보	금액
대상포진진단비	300만
대상포진노병진단비	300만
통풍진단비	200만
당뇨병(당화혈색소 6.5%이상)진단비*	200만
당뇨병(당화혈색소 7.5%이상)진단비*	100만
만성당뇨합병증진단비	1,000만
고혈압치료비(원발성)(최초1회만)	500만

\*10년경신

구분	20세	30세	40세
남자	19,356원	29,081원	40,687원
여자	14,597원	20,966원	29,664원

원더풀2030종합보험1종해약한금미지급형(납입후50%),  
30년납90세만기,상해1급,일반상해후유보험금1천만포함(30,40세 일반상해사망보험금1천만포함)

## 수술과 입원은 MG를 동반

누적 없고 병실 구분도 없는

입원첫날부터 입원치료수술비(종합병원)

동일질병도  
180일 동안  
반복 보장

동일 보장  
직업급수 상한 X  
업계누적 X  
FC계약 제한X

입원  
1인실, 다인실 등  
모두 포함

병원  
상급종합/종합  
모두 포함

질병·상해·3대질병 ALL 케어 입원치료수술비

※ 3대:암(유사암제외), 뇌혈관질환, 허혈성심장질환

15~50세  
(원더풀2030:0~40세)

과 20만

51~65세

과 15만

66~70세

과 10만

최대 7,200만원 보장

원더풀 2030 종합		
구분	남	여
10세	13,890원	11,579원
20세	16,456원	14,179원
30세	20,396원	18,539원
40세	26,120원	24,716원

원더풀2030종합보험1종해약한금미지급형(납입후50%),  
20년납100세만기,상해1급,연령별한도만영실계  
일반상해후유장해금1천만포함(30,40세일반상해사망보험금(60세만기)1천만포함)

355만원		
구분	남	여
40세	29,745원	27,454원
50세	36,520원	33,138원
60세	31,110원	26,693원
70세	21,260원	17,217원

355만원1종해약한금미지급형(납입후50%),  
20년납100세만기,상해1급,연령별한도만영실계  
일반상해사망보험금5백만포함

# 11. MG손해보험

## ■ MG손해보험 2월 판매포인트

1. 입원치료수술비: 업계누적無, 병실구분無, 직업제한無 ▶ 종합병원, 상급종합병원

- 질병, 상해, 3대질병: 20만, 20만, 20만, 동일한도(가입나이에 따라 한도 조정)

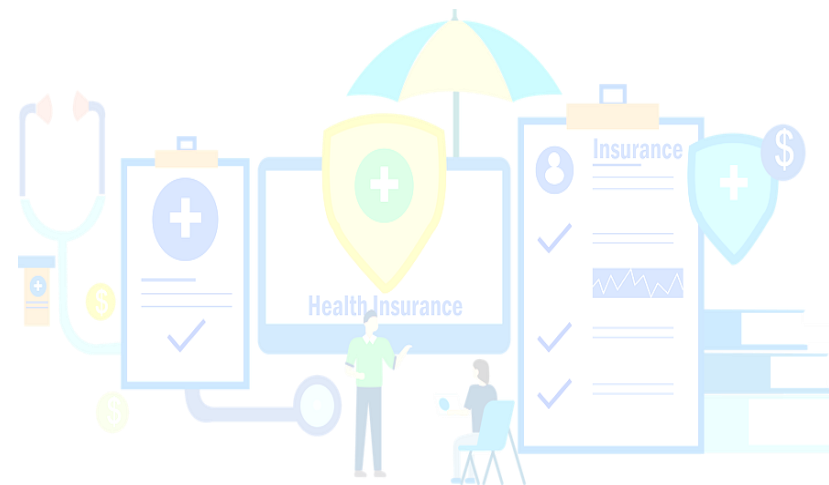
2. 원더풀2030종합보험

- 대통당고플랜: 대상포진/대상포진눈병 각 300만원, 통풍 200만원, 당뇨 200만원(당화혈색소 7.5% 이상 100만원), 고혈압 500만원

- 가입 후 보험료 완납까지 3대질병 미발생 시 최대 750만원 (해당담보: 건강지원금 500만원, 플러스건강지원금 250만원 가입 시)

3. 아이조아어린이보험: 전염병 플랜

- 15세까지 보험료 1만원: 백일해 100만원, 독감치료비 20만원, 수두/수족구치료비 각 30만원





# 12. NH농협손해보험

보여줄게, 완벽하게 달라진 나!

보여줄게, 행복한 보장을~

## 완벽하게 달라진 농협손해보험의 주요치료비

암

암주요치료비(기타피부암/갑상선암제외)  
[진단후 10년, 연간1회]

가입금액 **2천만**(10년 2억)

기타피부암 및 갑상선암주요치료비  
[진단후 10년, 연간1회]

가입금액 **4백만**(10년 4천)

2대질병

2대질병(뇌혈관/심장질환)주요치료비  
[진단후 10년, 연간1회]

가입금액 **2천만**(10년 2억)

암주요치료비



호르몬치료  
보상

암주요치료비



원외처방  
보상

2대질병주요치료비



허혈성심장  
+ 심장막염, 심근염  
빈맥, 심방세동 및 조동  
심부전



표준체 5.10.5

※20년납 100세 무해지/상해급수 1급 기준/최소보험료 2만

	20세	30세	40세	50세	60세
남	25,558	33,297	45,602	63,275	89,785
여	16,632	21,674	28,345	31,025	35,349



유병자 3.10.10

※20년납 100세 무해지/상해급수 1급 기준/최소보험료 2만

	20세	30세	40세	50세	60세
남	31,431	41,386	56,865	81,169	120,196
여	20,529	26,759	34,898	41,882	50,580

전상종 탐재 완료

종합/상급종합병원 입원일당  
좋은 곳은 어디인가요?

특히 감액조건이 가장 중요한  
간편보험 체크리스트

✓ 1인실 감액 비교

농협	A	B	C	D	E	F
첫날부터 100% 보장	50%	50%	50%	50%	50%	50%

✓ 2~3인실 감액 비교

농협	A	B	C	D	E	F
첫날부터 100% 보장	50%	50%	50%	50%	50%	50%

✓ 4~5인실 감액 비교

농협	A	B	C	D	E	F
첫날부터 100% 보장	미판매	미판매	미판매	미판매	미판매	50%



# 12. NH농협손해보험

## 건강하면 'COOL'하게 30%


**NH건강할때굿플러스건강보험**



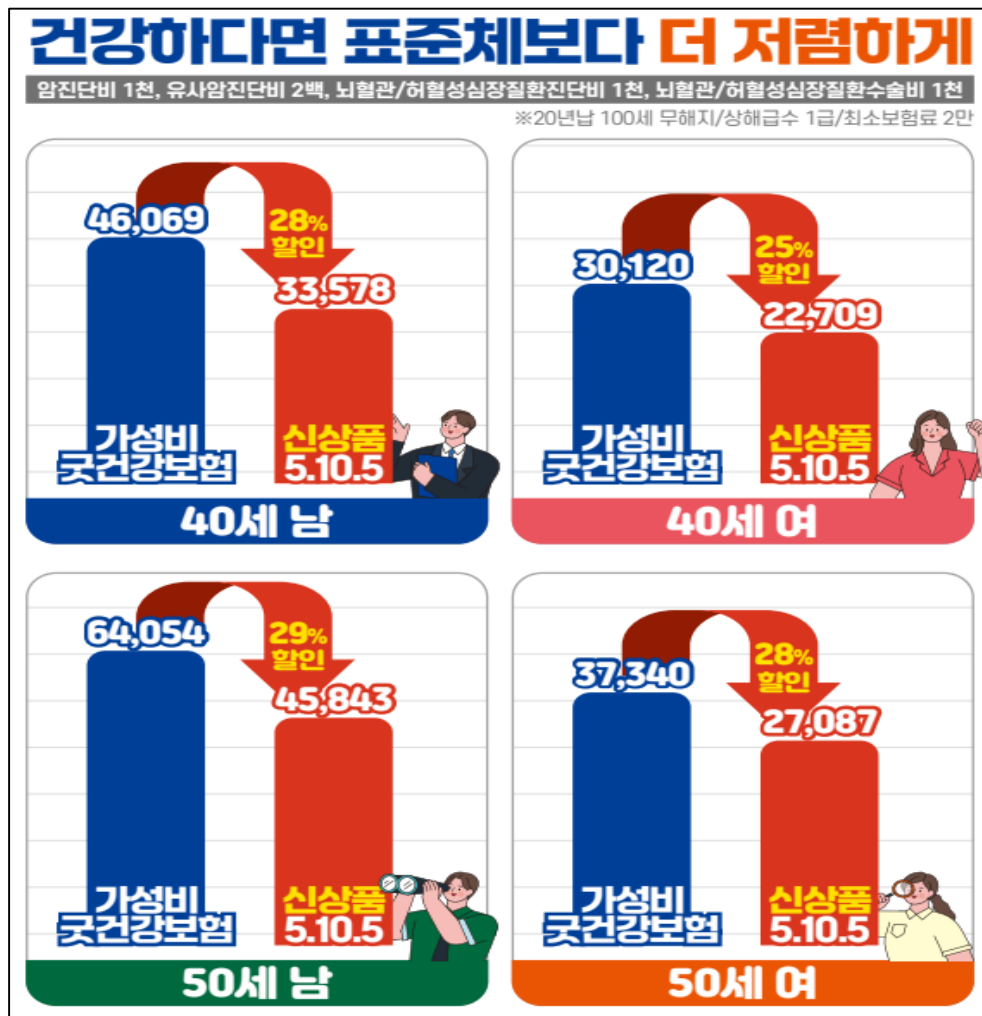
**NEW 5.10.5**

표준체 알릴사항에  
10년 이내 입원/수술 추가

**표준체 대비 최대 30% 할인**  
**10~60세까지 가입가능!**

**납입면제 조건**

10~40세	41~60세
<ul style="list-style-type: none"> <li>상해/질병50%이상후유장해</li> <li>암(유사암제외)진단시</li> <li>뇌혈관질환진단시</li> <li>허혈성심장질환진단시</li> <li>만성당뇨합병증진단시</li> <li>중증갑상선암진단시</li> </ul>	<ul style="list-style-type: none"> <li>상해/질병80%이상후유장해</li> <li>암(유사암제외)진단시</li> <li>뇌졸중진단시</li> <li>급성심근경색증진단시</li> <li>말기폐질환/말기간경화/말기신부전증진단시</li> </ul>



# 12. NH농협손해보험

## ■ NH농협손해보험 2월 판매포인트

### 1. 암주요치료비

- 보상기간: 5년 ▶ 10년
- ; 호르몬치료 보상, 원외처방 보상, 보험료 대폭 Down, 전상품 동일한 특약

### 2. 2대질병주요치료비

- 보상기간: 10년 → 뇌혈관질환 / 심장질환(허혈성심장질환 + 심부전, 심근염 등)

### 3. 건강고지형상품 신상품 출시: 건강할때굿플러스건강보험

### 4. 2~3인실/4~5인실입원일당, 주요치료비: 전상품 동일한 특약

