

위드U

DREAM WITH U

[DB] 를 한글로 치면 [유] 가 됩니다

2024년 2월

최소보험료 8,000원!

내가고른 건강보험(2307)
간편!내가고른 건강보험(2307)

- ① 암치료 트렌드, 암통원! 가격경쟁력
- ② 항암치료 업셀링 플랜
- ③ 뇌.심진단금 업셀링 플랜

24년 2월 판매이슈!

'24. 2월. 마지막

- ① 최저보험료 활용하기
- ② 장기요양 데이케어센터지원특약(노치원)
최대 30만원 가입가능!

※ 당사 및 보험판매대리·중개업자는 해당상품에 대해 충분히 설명할 의무가 있으므로, 보험계약 청약시 보험상품명, 보험기간, 보험료, 보험료 납입기간, 피보험자 인적사항 등을 반드시 확인하시고 보험상품 내용을 설명 하시기 바랍니다.

※ 본 자료의 상품은 보장성보험이며, 은행의 예/적금과는 다른 상품으로, 저축(적금) 목적에는 적합하지 않습니다

※ 본 교육 자료는 전체 합본 형태를 전제로 동일 또는 유사한 내용을 대표 사례에서 설명하고 나머지 부분에서는 생략하고 있으니 대표 사례의 설명 부분을 참고하시기 바랍니다. 그리고 교육자료를 일부 발췌하여 활용하는 것을 금지합니다.

※ 본 자료는 많은 내용이 생략된 교육용 자료이므로, 보험금 지급기준 및 제한사항 등 자세한 내용은 반드시 상품설명서 또는 해당 보험약관을 참고하시기 바랍니다.



HAPPY NEW YEAR

새 해
복 많이
받으세요

구분	상품명	성	가입가능 나이(세)		특징	페이지
			최저	최고		
백년 친구	백년친구 뉴-알차고 행복한 Plus 종신보험 (해약환급금 일부지급형)(2401)	남 15	73	<ul style="list-style-type: none"> •체증형 선택시 5년 이후 사망보험금 매년 2.5%씩 20년간 체증 •금리연동형 종신 전환 제도 •유병자 간편심사(3.2.5)로 가입 	CLICK	
	백년친구 7년 드림 종신보험 (해약환급금 일부지급형 II)(2309)	남 15	60	<ul style="list-style-type: none"> •사망보험금 체증을 통한 고객의 보장자산 준비 •7년(보험료 84회 납입)이후 주계약 기납입보험료 100% 확정 종신보험 		
	백년친구 10년더드림 플러스 UL종신보험 (보증비용부과형)(2301)	남 15	69	<ul style="list-style-type: none"> •체증형 선택시 20년 이후 사망보험금 매년 2.5%씩 20년간 체증 •유니버설기능과 연금선지급 활용 •유병자 간편심사(3.2.5)로 가입 		
	백년친구 10년더드림 플러스(간편) UL종신보험 (보증비용부과형)(2301)	남 30	67			
	백년친구 경영인 정기보험(2401)	남 25	70	<ul style="list-style-type: none"> •종신보험으로 전환 가능! •기본형 / 단계체증형 / 20%체증형(간편심사형의 경우 15%체증형) •약관대출(조건충족시)로 유동자금 확보 가능 •유병자 간편심사(3.2.5)로 가입 (간편심사형에 한함) 	CLICK	
	백년친구 간편한 경영인 정기보험(2401)	남 30	30			
백년 친구	백년친구 뉴-암종신보험(2310)	남 15	63	<ul style="list-style-type: none"> •사망 / 암진단자금(최초 1회한) 동시보장되는 암보장 특화 종신보험 •해약환급금 일부지급형으로 보험료 경쟁력 Up! •유병자도 325 간편심사로 가입가능(간편심사형에 한함) 	CLICK	
	백년친구 간편한(325)뉴-암종신보험(2310)	남 30	60			
	백년친구 세번받을 수 있는 건강종신보험(2304)	남 15	62			
백년친구 레이디케어 암보험(2311)	여	20	70	<ul style="list-style-type: none"> •여성에게 자주 발생하는 자궁, 유방암 등 집중보장 •암종별 7개 그룹 각각 보장 •유방암, 자궁경부암 미발생시 2년마다 건강관리자금 지급 	CLICK	
백년친구 간편N 내가고른 건강보험(2307)	남 15	79	82	<ul style="list-style-type: none"> •가입하고 무사고 2년이 지나면 보험료 DOWN ↓ / 최대 표준체로 전환 가능 •대장점막내암 일반암화로 동일금액 보장 	CLICK	
백년친구 내가고른 건강보험(2307) 백년친구 내가고른 건강보험(갱신형)(2104)	남 15	70	70	<ul style="list-style-type: none"> •내가 원하는 & 필요한 보장을 내가 고르는 보험! •생보와 손보의 장점을 골고루 담은 보장경쟁력, 가격경쟁력! •고객에 따른 맞춤 플랜!(해약환급금미지급형 / 표준형, 갱신형 선택) 		
백년친구 1Q 암보험(갱신형)(2307)	남 30	90	90	<ul style="list-style-type: none"> •1가지 간편심사 고지항목으로 초간편 가입 OK!(초간편심사형 限) •최대 30년만기 갱신형 선택가능(30년 / 20년 / 10년 中 선택가능) 		
백년친구 1Q 2대질병보험(갱신형)(2307)	남 30	90	90	<ul style="list-style-type: none"> •1가지 간편심사 고지항목으로 초간편 가입 OK!(초간편심사형 限) •최대 30년만기 갱신형 선택가능(30년 / 20년 / 10년 中 선택가능) 		
백년친구 뉴-올케어 치매간병보험(2309)	남 20	75	75	<ul style="list-style-type: none"> •계약자적립액 지급형 상품 •데이케어센터지원특약 최대 30만원 가입가능 •경증 장기요양 재가/시설입소급여 특약 보험기간 보장 •치매보장 개시일 이후 치매진단(CDR검사)후 90일 관찰기간 삭제 	CLICK	
백년친구 실속케어 치매간병보험(2301)	남 20	75	75	<ul style="list-style-type: none"> •치매보장 개시일 이후 치매진단(CDR검사)후 90일 관찰기간 삭제 •경증이상 재가급여 및 시설급여(1-5등급)특약 최대 70만원 가입가능(60세 이하) 	CLICK	

※ 상기 가입가능 나이는 '최저~최대'를 표기하였습니다. 납기 등에 따라 가입가능 나이는 다르므로 자세한 내용은 상품설명서를 참고바랍니다.

※ 상기 상품은 모두 무배당 상품이며, 변액보험은 목록에서 제외됨

※ 일반사망보험금의 경우 고의적사고 및 2년내 자살의 경우 지급을 제한합니다.

이달의 판매이슈

대고객안내자료로 사용불가



'24.1 ~ 2월(2개월간) 최저납입보험료 하향 조정 운영

구분	상품명	최저보험료	
		개정 전	개정 후
1	내가고른 건강보험	3만원	8천원!
2	내가고른 건강보험(간편N)	3만원	
3	내가고른 건강보험(갱신형)	2만원	
4	뉴-암종신보험	2만원	1만원!
5	간편한 뉴-암종신보험	2만원	
6	레이디케어 암보험	3만원	
7	세번받을수 있는 건강종신보험	3만원	

'24.1 ~ 2월(2개월간) 24.2월 언더라이팅 운영 방안

상품	특약(급부)	내용	비고
치매보험 (실속케어/올케어 치매간병보험)	장기요양 데이케어센터지원특약	최대 30만원 가입가능 (단, 60세 초과 10만원)	24.1~2월 연장 운영
	장기요양 중증이상 재가/ 시설입소특약	연령구분없이 최대 50만원 가입가능	24.1~2월 연장 운영

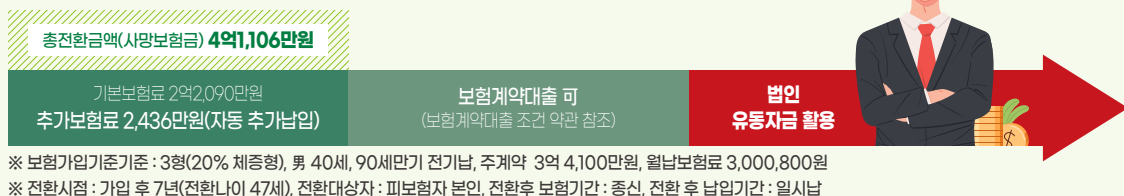
(무) 경영인 정기보험(2401)

(무) **간편한(325)** 경영인 정기보험(2401)



종신전환시 반제금 발생시 → **추가납입 처리 가능!** ☆

종신전환계약 예시



사망보험금 및 해약환급금 예시



보험료 및 환급률

환급률 비교(개정 전 비)

7년시점 환급률

96.5% +5.5%p

5년시점 환급률

86.5% +5.1%p

3년시점 환급률

25.9% -25.3%p

[기준: 일반심사형, 3형(20%체중형), 가입금액 3억원, 50세, 90세만기, 전기납]

구분	개정 전		개정 후(24.1월 이후)			
	男	女	男		女	
보험료 (단위: 원)	938,000	686,000	916,000		673,000	
구분 (단위: %)	환급률		사망보험금	환급률	사망보험금	환급률
3년	51.2	49.9	3억원	25.9	3억원	25.2
5년	81.4	81.2	3억원	86.5	3억원	86.2
7년	91.0	91.4	3억원	96.5	3억원	96.6
10년	97.5	97.7	3억원	99.0	3억원	99.0
15년	95.7	96.1	6억 9,535만원	102.8	6억 6,978만원	102.9
20년	95.6	96.3	10억 2,209만원	100.0	9억 8,940만원	100.4
40년	-	-	23억 9,423만원	-	23억 1,707만원	-

※ 보험계약을 중도 해약할 경우 해약환급금은 납입한 보험료에서 경과된 기간의 위험보험료, 계약체결비용 및 계약관리비용(해약공제 금액 포함) 등이 차감되므로 납입보험료보다 적거나 없을 수도 있습니다.
 ※ 중도해약시 당월 보장을 위해 공제한 보험료 중 해약시까지 보장하고 남은 금액을 보험료 및 해약환급금 산출방법서에 따라 일 할 계산하여 해약환급금과 별도로 지급하여 드립니다.
 ※ 순수보장성보험의 경우 만기시 지급받는 금액(만기환급금)이 없습니다.
 ※ 이 상품은 보장성보험으로 저축성보험(연금)이 아닙니다.
 ※ 경과기간별 해약환급금 예시는 필수 안내사항이므로, 상품설명서 또는 고객안내장 등을 활용하여 충분히 설명하여야 합니다.
 ※ 보다 자세한 사항은 상품설명서 또는 약관을 참고하시기 바랍니다.

~ 24년 2월 限
최소보험료
8,000원(특약 포함)

(무) 백년친구
내가고른 건강보험(2307)
간편N 내가고른 건강보험(2307)



암치료 이제는 통원시대!

<p>내가고른 건강보험</p> <p>암직접치료 목적 상급종합병원 통원시 보장금액</p> <p>통원 1회당</p> <p>70만원 (암)</p> <p>35만원</p> <p>(기타피부암, 제자리암, 갑상선암, 경계성종양)</p>	<p>간편N 내가고른 건강보험</p> <p>암직접치료 목적 상급종합병원 통원시 보장금액</p> <p>통원 1회당</p> <p>40만원 (암)</p> <p>20만원</p> <p>(기타피부암, 제자리암, 갑상선암, 경계성종양)</p>
---	---

내가고른 건강보험

40세 기준

♂ 16,870원 ♀ 12,100원

간편N 내가고른 건강보험

40세 355기준

♂ 13,305원 ♀ 9,720원

※ 암(기타피부암, 갑상선암, 경계성종양, 제자리암 제외)의 경우 암보장개시일 이후 부터 보장됩니다.
※ 종합병원/상급종합병원 암직접치료 통원급여금의 지급횟수는 1일당 1회, 연간 30회를 한도로 하며, 연간이란 계약일부터 매년단위로 도래하는 계약해당일 전일까지 기간을 의미합니다.

[가입금액 기준]

- 공통 : 주계약 1백만원, 해약환급금 미지급형, 종신, 20년납
- 내가고른건강보험 : 암직접치료통원특약 5천만원, 상급종합병원 암직접치료통원특약 3억원
- 간편N 내가고른건강보험 : 암직접치료통원특약 2천5백만원, 종합병원 암직접치료통원특약 2천5백만원, 상급종합병원 암직접치료통원특약 1억5천만원

구 분 (단위 : 원)	내가고른 건강보험	간편N 내가고른 건강보험			
		1종 3·1·5	2종 3·3·5	3종 3·5·5	
30세	♂	11,900	10,435	9,755	9,675
	♀	11,760	10,685	9,640	9,310
40세	♂	16,870	14,540	13,615	13,305
	♀	12,100	10,975	10,035	9,720
50세	♂	21,780	19,025	17,780	17,370
	♀	12,650	11,815	10,620	10,265

※ 암직접치료 통원급여금의 지급횟수는 1일당 1회를 한도로 하고, 종합병원/상급종합병원 암직접치료 통원급여금의 지급횟수는 1일당 1회, 연간 30회를 한도로 하며, 연간이란 계약일부터 매년단위로 도래하는 계약해당일 전일까지 기간을 의미합니다.
※ 보험료는 가입나이, 성별, 보험기간, 납입기간 등에 따라 달라질 수 있습니다.
※ 특약별 보험료, 표준형 보험료 등과 해약환급금 예시는 9p를 참고하시기 바랍니다.

~ 24년 2월 限
최소보험료
8,000원(특약 포함)

(무) 백년친구
내가고른 건강보험(2307)
간편N 내가고른 건강보험(2307)



뇌진단 관련 특약 **보험료 인하** ↓↓

뇌출혈 진단 시, **3천만원 보장** 예시 보험료

내가고른 건강보험

뇌출혈 진단 시, 3천만원 보장 예시 보험료

40세 기준

男 20,750원

女 19,400원

간편N 내가고른 건강보험

뇌출혈 진단 시, 3천만원 보장 예시 보험료

40세 355기준

男 25,660원

女 23,950원

※ 위 보장금액 및 보험료는 하단 플랜 기준으로 가입 시 예시입니다.

뇌진단 보장 Up-Selling 플랜



[가입금액 기준]

• 공통 : 주계약 1백만원, 뇌혈관질환진단특약 1천만원, 뇌졸중진단특약 1천만원, 뇌출혈진단특약 1천만원, 해약환급금 미지급형, 종신, 20년납

구분 (단위: 원)	내가고른 건강보험	간편N 내가고른 건강보험			
		1종 3·1·5	2종 3·3·5	3종 3·5·5	
40세	男	20,750	28,410	26,510	25,660
	女	19,400	29,140	25,640	23,950
50세	男	27,280	37,770	35,100	33,980
	女	25,580	38,860	34,070	31,810

※ 뇌질환관련 진단특약의 경우, 보험계약일로부터 1년미만 지급사유 발생시 진단자금의 50%를 지급합니다.

※ 보험료는 가입나이, 성별, 보험기간, 납입기간 등에 따라 달라질 수 있습니다.

※ 특약별 보험료, 표준형 보험료 등과 해약환급금 예시는 9p를 참고하시기 바랍니다.

~ 24년 2월 限
최소보험료
8,000원(특약 포함)

(무) 백년친구
내가고른 건강보험(2307)
간편N 내가고른 건강보험(2307)



심장진단 관련 특약 **보험료 인하** ↓↓

심장 진단 보장 Up-Selling 플랜

허혈성심장질환진단특약

1천만원

+

급성심근경색증 진단특약

1천만원



내가고른 건강보험

간편N 내가고른 건강보험

40세 기준

♂ 13,050원

♀ 7,960원

40세 355기준

♂ 16,220원

♀ 9,760원

※ 위 보장금액 및 보험료는 하단 플랜 기준으로 가입 시 예시입니다.

[가입금액 기준]

• 공통 : 주계약 1백만원, 허혈성심장질환진단특약 1천만원, 급성심근경색증 진단특약 1천만원, 해약환급금 미지급형, 종신, 20년납

구분 (단위: 원)	내가고른 건강보험	간편N 내가고른 건강보험			
		1종 3·1·5	2종 3·3·5	3종 3·5·5	
40세	♂	13,050	17,860	16,610	16,220
	♀	7,960	12,690	10,730	9,760
50세	♂	16,170	22,100	20,590	20,070
	♀	10,150	16,260	13,720	12,480

※ 심장질환관련 진단특약의 경우, 보험계약일로부터 1년미만 지급사유 발생시 진단자금의 50%를 지급합니다.

※ 보험료는 가입나이, 성별, 보험기간, 납입기간 등에 따라 달라질 수 있습니다.

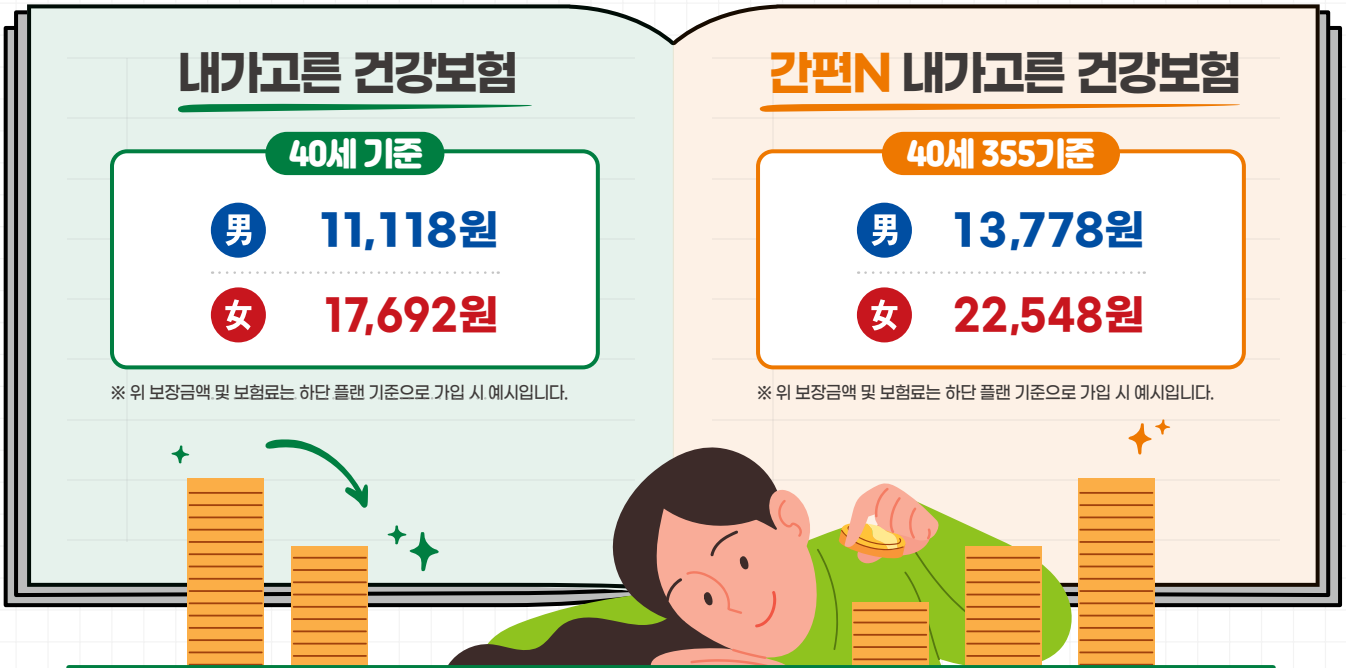
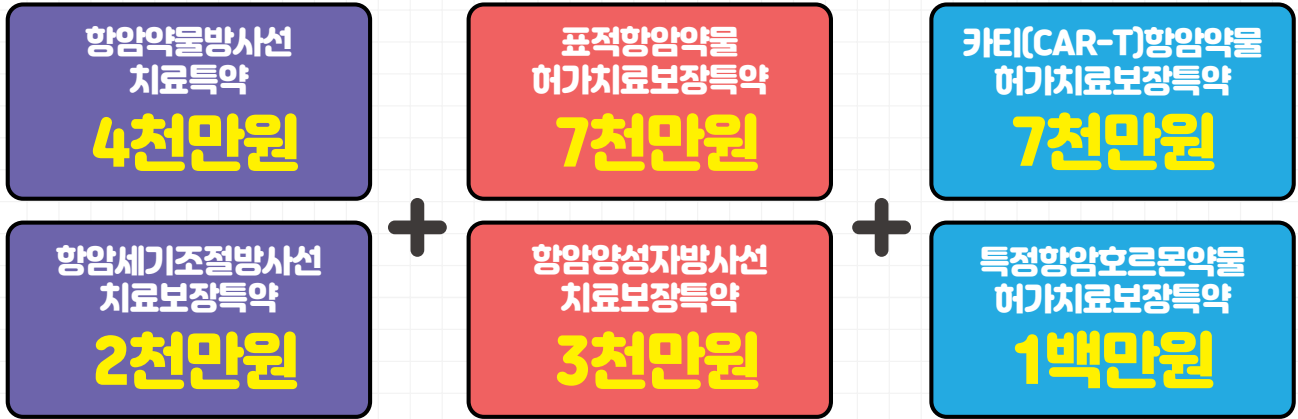
※ 특약별 보험료, 표준형 보험료 등과 해약환급금 예시는 9p를 참고하시기 바랍니다.

~ 24년 2월 限
최소보험료
8,000원(특약 포함)

(무) 백년친구 내가고른 건강보험(2307) 간편N 내가고른 건강보험(2307)



[특약 가입금액 기준]



항암치료 관련 보장 FULL Up-Selling 플랜

[가입금액 기준]

- 공통 : 주계약 1백만원, 항암약물방사선치료특약(갱신형) 4천만원, 특정항암호르몬약물허가치료보장특약(갱신형) 1백만원, 표적항암약물허가치료보장특약(갱신형) 7천만원, 카티(CAR-T)항암약물 허가치료보장특약(갱신형) 7천만원, 항암세기조절방사선치료보장특약(갱신형) 2천만원, 항암양성지방사선치료보장특약(갱신형) 3천만원, 해약환급금 미지급형, 종신, 20년납(특약의 경우 갱신형으로 10년만기 전가납)

구 분 (단위 : 원)	내가고른 건강보험	간편N 내가고른 건강보험			
		1종 3·1·5	2종 3·3·5	3종 3·5·5	
40세	男	11,118	16,434	14,585	13,778
	女	17,692	24,338	23,018	22,548
50세	男	25,926	38,445	34,567	32,101
	女	23,863	34,832	32,054	30,257

※ 보험료는 가입나이, 성별, 보험기간, 납입기간 등에 따라 달라질 수 있습니다.
※ 특약별 보험료, 표준형 보험료 등과 해약환급금 예시는 9p를 참고하시기 바랍니다.

~ 24년 2월
최소보험료
8,000원(특약 포함)

(무) 백년친구 내가고른 건강보험(2307) 간편N 내가고른 건강보험(2307)



Q 목차이동

보험료 및 해약환급금 예시

보험료 가입금액 기준

주계약 1백만원, 항암약물방사선치료특약(갱신형) 4천만원, 표적항암약물허가치료보장특약(갱신형) 7천만원, 특정항암후르몬약물허가치료보장특약(갱신형) 1백만원, 카티(CAR-T)항암약물허가치료보장특약(갱신형) 7천만원, 항암세기조절방사선치료특약(갱신형) 2천만원, 항암양성자방사선치료보장특약(갱신형) 3천만원, 암직접치료통원특약 2천5백만원, 종합병원 암직접치료통원특약 2천5백만원, 상급종합병원 암직접치료통원특약 1억 5천만원, 뇌혈관질환진단 1천만원, 뇌출중진단특약 1천만원, 뇌출혈진단특약 1천만원, 허혈성심장질환진단특약 1천만원, 급성심근경색증진단특약 1천만원, 20년(단 갱신형 특약은 10년(단기 전기납), 종신, 해약환급금 미지급형

구분 (단위: 원)	보험료 합계	주계약	10년 갱신형(전기납)						암직접치료 통원특약	종합병원 암직접치료 통원특약	상급종합병원 암직접치료 통원특약	뇌혈관질환 진단	뇌출중 진단	뇌출혈 진단	허혈성 심장질환 진단	급성 심근경색증 진단			
			항암약물 방사선치료	표적항암 약물허가 치료보장	특정항암 후르몬 약물허가 치료보장	카티 (CAR-T) 항암약물허가 치료보장	항암세기 조절방사선 치료보장	항암양성자 방사선 치료보장											
내 내가고른 건강보험 편 편N 내가고른 건강보험	1 종 3-1-5	30세	34,982	1,500	2,080	1,820	4	28	420	240	1,150	950	4,050	8,280	4,580	1,110	6,900	1,870	
		40세	49,878	1,920	4,800	3,290	9	49	660	390	1,625	1,325	5,850	11,270	6,160	1,400	8,620	2,510	
		50세	75,666	2,530	13,560	7,490	28	98	1,380	840	2,125	1,725	7,500	15,060	8,060	1,630	10,560	3,080	
	2 종 3-3-5	男	30세	35,119	1,310	5,400	2,800	3	21	980	360	1,175	900	4,050	8,640	3,510	1,060	4,310	600
			40세	47,902	1,650	9,800	4,200	7	35	1,460	540	1,175	925	4,050	11,700	4,660	1,390	5,520	790
			50세	61,493	2,150	13,240	5,950	10	63	1,820	630	1,200	950	4,050	15,670	6,090	1,670	6,970	1,030
		女	30세	49,040	1,860	3,360	2,730	6	49	620	360	1,575	1,300	5,700	11,140	6,310	1,620	9,760	2,650
			40세	70,074	2,390	7,600	4,830	14	70	960	570	2,225	1,825	8,100	15,400	8,560	2,060	11,950	3,520
			50세	107,740	3,200	20,880	10,920	41	154	2,020	1,230	2,925	2,400	10,500	20,950	11,240	2,380	14,600	4,300
3 종 3-5-5	男	30세	52,367	1,610	7,680	4,060	4	28	1,420	540	1,725	1,350	6,000	12,720	5,380	1,730	7,160	960	
		40세	70,993	2,050	13,520	5,880	9	49	2,080	750	1,725	1,350	5,850	17,610	7,200	2,280	9,350	1,290	
		50세	93,697	2,690	19,480	8,890	14	98	2,700	960	1,750	1,375	6,000	24,080	9,390	2,700	11,890	1,680	
	女	30세	45,582	1,630	2,840	2,450	5	42	560	330	1,500	1,225	5,400	10,520	5,990	1,510	9,080	2,500	
		40세	65,050	2,090	6,680	4,340	12	63	860	540	2,125	1,750	7,650	14,430	8,080	1,910	11,200	3,320	
		50세	99,697	2,780	18,600	10,010	37	140	1,860	1,140	2,800	2,300	9,900	19,500	10,600	2,220	13,730	4,080	
		30세	47,042	1,440	7,280	3,850	4	28	1,320	510	1,575	1,225	5,400	11,300	4,770	1,500	6,000	840	
		40세	63,993	1,810	12,960	5,530	9	49	1,940	720	1,575	1,250	5,400	15,490	6,370	1,970	7,810	1,110	
		50세	83,354	2,370	18,080	8,120	13	91	2,480	900	1,600	1,250	5,400	21,010	8,330	2,360	9,890	1,460	
男	30세	44,202	1,550	2,600	2,310	5	42	520	330	1,500	1,225	5,400	10,240	5,820	1,460	8,770	2,430		
	40세	63,023	1,980	6,200	4,200	12	56	820	510	2,100	1,725	7,500	13,990	7,850	1,840	10,980	3,260		
	50세	95,661	2,620	17,080	9,450	35	126	1,740	1,050	2,750	2,250	9,750	18,900	10,310	2,150	13,450	4,000		
	30세	44,502	1,360	7,080	3,640	4	28	1,260	480	1,525	1,175	5,250	10,650	4,480	1,390	5,410	770		
	40세	60,818	1,720	12,720	5,460	9	49	1,900	690	1,550	1,200	5,250	14,470	5,940	1,820	7,020	1,020		
	50세	78,092	2,240	17,040	7,700	13	84	2,340	840	1,550	1,225	5,250	19,590	7,790	2,190	8,900	1,340		

[해약환급금 예시 기준 : 男 40세, 이외 상기기준과 동일]

구분 (단위: 만원 %)	내가고른건강보험			간편N 내가고른건강보험								
	납입보험료	해약환급금	환급률	1종 3-1-5 간편심사형			2종 3-3-5 간편심사형			3종 3-5-5 간편심사형		
1년	59	2	4.3	84	3	4.4	78	3	4.4	75	3	4.3
2년	119	3	3.3	168	5	3.4	156	5	3.5	151	4	3.3
3년	179	5	2.8	252	7	2.9	234	7	3.0	226	6	2.8
4년	239	5	2.5	336	8	2.5	312	8	2.7	302	7	2.4
5년	299	6	2.2	420	9	2.2	390	9	2.4	378	7	2.1
10년	598	-	-	840	-	-	780	-	-	756	-	-
15년	842	-	-	1,177	-	-	1,095	-	-	1,063	-	-
19년	1,037	-	-	1,446	-	-	1,348	-	-	1,309	-	-
20년	1,086	383	35.3	1,513	485	32.1	1,411	480	34.1	1,370	475	34.7
30년	1,086	357	32.9	1,513	446	29.5	1,411	451	32.0	1,370	444	32.4
50년	1,086	167	15.5	1,513	194	12.8	1,411	208	14.8	1,370	203	14.8
60년	1,086	110	10.2	1,513	120	8.0	1,411	130	9.3	1,370	129	9.4

※ 보험료는 가입나이, 성별, 보험기간, 납입기간 등에 따라 달라질 수 있습니다.
※ 보험계약을 중도에 해지할 경우 해약환급금은 납입한 보험료에서 경과된 기간의 위험보험료, 계약체결비용 및 계약관리비용(해약공제금액 포함) 등이 차감되므로 납입보험료보다 적거나 없을 수도 있습니다.
※ 중도해지시 당월 보장을 위해 공제한 위험보험료 중 해지시까지 보장하고 남은 금액을 보험료 및 해약환급금 산출방법서에 따라 일괄계산하여 해약환급금과 별도로 지급하여 드립니다.
※ 해약환급금 미지급형 상품은 만기까지 유지시 표준형보다 낮은 보험료로 동일한 보장을 받을 수 있으나, 납입기간 이내 중도해지시 해약환급금이 없습니다.
※ 본 상품은 순수보장형 상품으로 만기시 만기환급금이 없습니다.

(무) 백년친구

실속케어 치매간병보험 (2309) 뉴-올케어치매간병보험 (2301)



**장기요양
데이케어 센터지원특약**

최대 가입가능금액

30만원

(60세이하限)

+

**중증이상
재가급여특약**

최대 가입가능금액

50만원

(나이제한無)

+

**중증이상
시설입소특약**

최대 가입가능금액

50만원

(나이제한無)



실속케어 치매간병보험	뉴-올케어 치매간병보험
50세 기준	50세 기준
<div style="display: flex; justify-content: center; gap: 20px;"> <div style="text-align: center;"> <p style="font-size: 1.5em; color: #0056b3;">♂</p> <p style="font-size: 1.5em; font-weight: bold;">13,213원</p> </div> <div style="text-align: center;"> <p style="font-size: 1.5em; color: #e91e63;">♀</p> <p style="font-size: 1.5em; font-weight: bold;">23,510원</p> </div> </div>	<div style="display: flex; justify-content: center; gap: 20px;"> <div style="text-align: center;"> <p style="font-size: 1.5em; color: #0056b3;">♂</p> <p style="font-size: 1.5em; font-weight: bold;">24,109원</p> </div> <div style="text-align: center;"> <p style="font-size: 1.5em; color: #e91e63;">♀</p> <p style="font-size: 1.5em; font-weight: bold;">35,504원</p> </div> </div>
※ 해약환급금 미지급형 II 기준	※ 해약환급금 일부지급형 기준

※ 위 보장금액 및 보험료는 하단 플랜 기준으로 가입 시 예시입니다.

데이케어 & 중증 장기요양 보장플랜

[가입금액 기준]

주계약 50만원, 장기요양데이케어센터 지원특약 30만원, 중증이상 장기요양 재가급여 특약 50만원, 중증이상 장기요양 시설입소 특약 50만원, 95세만기, 20년납

구 분	실속케어 치매간병보험		뉴-올케어치매간병보험		
	해약환급금 미지급형 II	표준형	해약환급금 일부지급형	표준형	
사망시	주계약 가입금액		주계약 가입금액 + 계약자 적립금 지급		
경증 장기요양 보장기간	보험기간과 관계없이 최대 10년		회수와 관계없이 보험기간까지		
40세	♂	9,631	11,933	18,734	20,472
	♀	17,360	21,706	27,601	30,186
50세	♂	13,213	15,769	24,109	26,286
	♀	23,510	28,261	35,504	38,778
60세	♂	19,368	22,213	31,889	34,466
	♀	33,597	38,854	47,459	51,425

※ 이 상품의 최소보험료는 10,000원(특약포함)입니다.
 ※ 가입나이, 납입기간에 따라 보험료는 상이하며, 보험료와 해약환급금 예시는 11p를 참고하시기 바랍니다.
 ※ 장기요양 재가급여 및 시설입소 보장개시일 등 보장 관련 제한사항은 상품설명서 약관을 참고하시기 바랍니다.
 ※ 이 상품은 보장성보험으로 저축성보험(연금)이 아닙니다.

(무) 백년친구 실속케어 치매간병보험 (2309) 뉴-올케어치매간병보험 (2301)



Q 목차이동

보험료 및 해약환급금 예시

보험료가입금액 기준 주계약 50만원, 장기요양데이케어센터 지원특약 30만원, 중증이상 장기요양 재가급여특약 50만원, 중증이상 장기요양 시설입소 특약 50만원, 95세만기, 20년납

구분 (단위: 원)	보험료합계		주계약	장기요양 데이케어센터지원특약	중증이상 장기요양 재가급여특약	중증이상 장기요양 시설입소특약	
	실속케어치매간병보험 해약환급금 미지급형 II	표준형					
구분 실속케어치매간병보험	남	40세	9,631	1,050	3,831	2,465	2,285
		50세	13,213	1,375	5,328	3,380	3,130
		60세	19,368	1,850	8,193	4,855	4,470
	여	40세	17,360	835	6,480	4,290	5,755
		50세	23,510	1,080	8,835	5,800	7,795
		60세	33,597	1,420	13,287	8,050	10,840
구분 뉴-올케어치매간병보험	남	40세	11,933	1,250	4,773	3,065	2,845
		50세	15,769	1,590	6,399	4,040	3,740
		60세	22,213	2,080	9,468	5,540	5,125
	여	40세	21,706	1,000	8,076	5,365	7,265
		50세	28,261	1,265	10,596	6,960	9,440
		60세	38,854	1,625	15,399	9,225	12,605
구분 실속케어치매간병보험	남	40세	18,734	1,165	7,164	5,355	5,050
		50세	24,109	1,490	9,294	6,860	6,465
		60세	31,889	1,960	12,804	8,820	8,305
	여	40세	27,601	940	9,321	7,085	10,255
		50세	35,504	1,185	12,069	9,090	13,160
		60세	47,459	1,520	17,079	11,785	17,075
구분 뉴-올케어치매간병보험	남	40세	20,472	1,250	7,842	5,855	5,525
		50세	26,286	1,590	10,161	7,480	7,055
		60세	34,466	2,080	13,881	9,525	8,980
	여	40세	30,186	1,000	10,206	7,755	11,225
		50세	38,778	1,265	13,203	9,925	14,385
		60세	51,425	1,625	18,540	12,725	18,535

[해약환급금 예시 기준 : 女 50세, 이외 상기기준과 동일]

구분 (단위: 만원, %)	해약환급금 미지급형 II / 해약환급금 일부지급형			표준형			
	납입보험료	해약환급금	환급률	납입보험료	해약환급금	환급률	
구분 실속케어치매간병보험	1년	28	-	-	33	3	10.6
	2년	56	-	-	67	30	45.1
	3년	84	-	-	101	58	57.4
	5년	141	-	-	169	115	68.3
	10년	282	-	-	339	260	76.8
	15년	423	-	-	508	413	81.3
	19년	536	-	-	644	543	84.4
	20년	564	480	85.2	678	578	85.3
	40년	564	401	71.2	678	482	71.2
	45년	564	-	-	678	-	-
구분 뉴-올케어치매간병보험	1년	42	2	5.9	46	5	10.9
	2년	85	21	25.0	93	42	45.8
	3년	127	40	31.8	139	81	58.2
	5년	213	80	37.8	232	160	69.1
	10년	426	180	42.3	465	360	77.5
	15년	639	285	44.7	698	571	81.8
	19년	809	375	46.3	884	750	84.8
	20년	852	796	93.5	930	796	85.6
	40년	852	606	71.1	930	606	65.1
	45년	852	-	-	930	-	-

- * 보험료는 가입금액, 가입나이, 성별 등에 따라 변경될 수 있습니다.
- * **중도에 해지할 경우 해약환급금은 납입한 보험료에서 경과된 기간의 위험보험료, 계약체결비용 및 계약관리비용(해약공제금액 포함) 등이 차감되므로 납입보험료보다 적거나 없을 수도 있습니다.**
- * 중도해지시 당월 보장을 위해 공제한 위험보험료 중 해지시까지 보장하고 남은 금액을 보험료 및 해약환급금 산출방법서에 따라 일할 계산하여 해약환급금과 별도로 지급하여 드립니다.
- * **해약환급금 유의사항**
- ① 해약환급금 미지급형II는 보험료 납입기간 중 해지시 해약환급금이 없으며, 납입기간 이후 계약 해지시 표준형의 해약환급금 보다 적은 해약환급금을 지급하는 대신 표준형보다 낮은 보험료로 가입할 수 있도록 한 상품입니다. 보험료 납입기간 중 해지시 해약환급금은 없으며, 납입기간이 완료된 이후 계약 해지시 표준형 해약환급률과 동일한 환급률에 해당하는 해약환급금 지급합니다.
- ② 해약환급금 일부지급형은 보험료 납입기간 중 계약이 해지될 경우, 표준형의 해약환급금 보다 적은 해약환급금을 지급하는 대신 표준형보다 낮은 보험료로 가입할 수 있도록 한 상품입니다. 보험료 납입기간 중 계약 해지 시 해약환급금은 표준형 해약환급금의 50%에 해당하는 해약환급금을 지급하며, 보험료 납입기간이 완료된 이후 계약이 해지되는 경우 에는 표준형의 해약환급금과 동일한 금액을 지급합니다.
- ③ 해약환급금을 계산할 때 기준이 되는 표준형의 해약환급금은 산출방법서에서 정한 방법에 따라 산출된 금액으로 해지율을 적용하지 않고 계산합니다.
- ④ 회사는 계약체결시 해약환급금 미지급형II는 표준형의 보험료 및 해약환급금(환급률 포함) 수준을 비교 안내하여드립니다.
- * 해약환급금 미지급형II(해약환급금 일부지급형) 상품은 만기까지 유지시 표준형보다 낮은 보험료로 동일한 보장을 받을 수 있으나, 납입기간 이내 중도해지시 해약환급금이 표준형보다 적습니다.
- * **본 상품은 만기시 만기환급금이 없습니다.**
- * 상기 해약환급금 예시금액은 세전금액입니다.

~ 24년 2월 限
최소보험료
10,000원(특약 포함)

(무) 백년친구
레이디케어 암보험(2311)



여성만을 위한 여성전용 암 보험!

건강한 유방암진단특약
1천만원 가입시

**“2년마다” 건강관리자금
10만원(10회) 지급!**

※ 해당특약 보험기간 중 유방암 미발생 및 생존시,
보험계약일로부터 만 2년시점부터 20년시점까지 매 2년마다 지급

해당특약 가입시

**상급종합병원 통원시,
1회당 최대 40만원 지급!**

※ 암직접치료 통원특약 5천만원 및 상급종합병원 암직접치료통원특약
1억5천만원 가입시



(1만원대) 통원비 업셀링 보장플랜

[기준: 女, 20년납]

구분	보장기간	가입금액
주계약	종신	5십만원
건강한 유방암진단특약 (통합형)		1천만원
암직접치료통원특약		5천만원
상급종합병원 암직접치료통원특약		1억 5천만원

구분 (단위: 원)	40세	50세	60세
해약환급금 미지급형	18,185	17,925	19,020
표준형	19,165	18,675	19,575

※ 단, 60세 여성의 경우, 암직접치료통원특약 및 상급종합병원암직접치료통원특약 납입기간은 15년납입니다.
※ 보험료 세부내용(표준형보험료, 특약별 보험료 등), 해약환급금 예시는 13p를 참고하시기 바랍니다.

~ 24년 2월 限
최소보험료
10,000원(특약 포함)

(무) 백년친구 레이디케어 암보험(2311)



Q 목차이동

보험료 및 해약환급금 예시

가입금액 기준 주계약 50만원, 건강한 유방암진단특약(통합형) 1천만원, 암직접치료통원특약 5천만원, 상급종합병원 암직접치료통원특약 1억5천만원, 종신 20년납 단, 암직접치료통원특약 및 상급종합병원 암직접치료통원특약 60세 여성의 경우, 납입기간은 15년납입니다.

구분 (단위: 원)	보험료합계	주계약	건강한 유방암 진단특약 (통합형)	암직접치료 통원특약	상급종합병원 암직접치료 통원특약	
해약환급금 미지급형	40세	18,185	825	10,960	2,350	4,050
	50세	17,925	1,075	10,400	2,400	4,050
	60세	19,020	1,450	9,720	2,900	4,950
표준형	40세	19,165	1,105	10,960	2,600	4,500
	50세	18,675	1,375	10,400	2,550	4,350
	60세	19,575	1,755	9,720	3,000	5,100

[해약환급금 예시 기준: 女 40세, 이외 상기기준과 동일]

구분 (만원, %)	(무)백년친구 레이디케어 암보험(2311)					
	해약환급금 미지급형			표준형		
	납입보험료	해약환급금	환급률	납입보험료	해약환급금	환급률
1년	21	0	0.3	22	0	0.3
2년	43	7	17.1	45	8	18.8
3년	65	4	7.1	68	10	15.7
4년	87	11	13.6	91	23	25.1
5년	109	8	8.1	114	25	22.0
10년	218	21	9.6	229	60	26.2
15년	327	21	6.6	344	83	24.2
19년	414	27	6.5	436	112	25.8
20년	436	79	18.2	459	124	27.2
40년	436	35	8.1	459	64	14.0
60년	436	26	6.1	459	52	11.3

※ 보험계약을 중도에 해지할 경우 해약환급금은 납입한 보험료에서 경과된 기간의 위험보험료, 계약체결비용 및 계약관리비용(해약공제금액 포함) 등이 차감되므로 납입보험료보다 적거나 없을 수도 있습니다.
※ 중도해지시 당월 보장을 위해 공제한 위험보험료 중 해지시까지 보장하고 남은 금액을 보험료 및 해약환급금 산출방법서에 따라 일괄 계산하여 해약환급금과 별도로 지급하여 드립니다.

※ 해약환급금 유의사항

- ① 해약환급금 미지급형은 표준형 해약환급금 보다 적은 해약환급금을 지급하는 대신 표준형보다 낮은 보험료로 가입할 수 있도록 한 상품입니다. 보험료 납입기간중 계약해지시 해약환급금이 없으며, 보험료 납입기간이 완료된 이후 계약이 해지되는 경우에는 표준형 해약환급금의 50%를 지급합니다.
- ② 해약환급금을 계산할 때 기준이 되는 표준형의 해약환급금은 산출방법서에서 정한 방법에 따라 산출된 금액으로 해지율을 적용하지 않고 계산합니다.
- ③ 회사는 계약체결시 해약환급금 미지급형과 표준형의 보험료 및 해약환급금(환급률 포함) 수준을 비교 안내하여 드립니다.

※ 해약환급금 미지급형 상품은 만기까지 유지시 표준형보다 낮은 보험료로 동일한 보장을 받을 수 있으나, 납입기간 이내 중도해지시 해약환급금이 표준형보다 적습니다.

※ 보다 자세한 사항은 반드시 약관을 참조 하시기 바랍니다.

※ 상기 해약환급금 예시금액은 세전 금액입니다.

~ 24년 2월 限
최소보험료
10,000원(특약 포함)

(무) 뉴-암종신보험(2310)
(무) 간편한(325) 뉴-암종신보험(2310)



암보장개시일 이후 **암진단** 확정시 **100%지급**

(단, 1년미만에 유방암 진단확정시 50%)
- 남녀생식기암도 진단확정시 차별/삭감없이 보험가입금액 100%지급
※ 암진단확정후 사망보험금은 이미 지급받은 암진단자금을 제외한 가입금액의 5%가 지급됩니다.

체계적인 암보장 설계가능

(주계약 외 해당특약 부가시)
- 암입원 및 통원, 암수술, 항암치료 관련 특약 부가 가능
※ 특약 명칭과 보장내용, 지급제한사항은 약관 및 상품설명서를 참고하시기 바랍니다.



납입완료 보너스 가산으로 **완납시점 환급률 UP!**

- 주계약 가입금액 상관없이, 납입완료시점에 주계약 월보험료의 4.8~86.4배를 사망보험금 및 해약환급금에 가산
※ 납입완료보너스는 납입이 완료되었을 경우 사망보험금 및 해약환급금에 가산하는 형태로 보너스 지급률은 납입기간에 따라 상이합니다.

325간편고지로 **유병자**도 **가입**가능

(단, 무) 간편한 뉴-암종신보험(2310)에 한함)
- 경증질환의 경우 완치후 1개월 경과시 심사 가능
- 인수기준 세부내용은 간편보험 1개월 후 인수가능 주요질환을 확인하시기 바랍니다.

주계약 1천만원 + 암통원 1회 최대 40만원 보장 PLAN 예시
(상급종합병원 암직접치료 목적 통원시)

[기준: 男 40세, 종신, 20년납]

구분 (단위: 원)		가입금액	무)뉴-암종신보험(2310) (해약환급금 일부지급형)	무)간편한(325)뉴-암종신보험(2310) (해약환급금 일부지급형)
주계약		1천만원	33,000	36,000
암통원 (종신보장)	암직접치료통원 특약	2천5백만원	1,650	2,250
	상급종합병원 암직접치료통원 특약	1억5천만원	6,000	8,100
보험료 합계			40,650	46,350

일반심사형 가입후 26년 시점 환급률 →

100.9% ☆

간편심사형 가입후 30년 시점 환급률 →

100.2% ☆

※ 경과기간별 해약환급금 예시는 필수 안내사항이므로, 상품설명서 또는 고객안내장 등을 활용하여 충분히 설명하여야 합니다.
※ 보험료는 가입나이, 성별, 보험기간, 납입기간 등에 따라 달라질 수 있습니다.
※ 특약별 보험료와 해약환급금 예시는 15p를 참고하시기 바랍니다.

~ 24년 2월 限
최소보험료
10,000원(특약 포함)

(무) 뉴-암종신보험(2310) (무) 간편한(325) 뉴-암종신보험(2310)



Q 목차이동

보험료 및 해약환급금 예시

보험료 가입금액 기준

※ 특약명칭 중 간편심사형의 경우 "간편한"이 생략되었습니다.
주계약 1천만원, 암직접치료통원특약 2천5백만원, 상급종합병원 암직접치료통원특약 1억5천만원, 종신, 20년납

구분 (단위: 원)			보험료 합계		주계약	암직접치료 통원특약	상급종합병원 암직접치료 통원특약
무) 뉴-암종신 보험(2310)	영양관리비(1000000)가산액	男	30세	31,750	26,400	1,150	4,200
			35세	35,725	29,400	1,375	4,950
			40세	40,650	33,000	1,650	6,000
		女	30세	29,250	24,000	1,200	4,050
			35세	32,000	26,600	1,200	4,200
			40세	34,825	29,400	1,225	4,200
	표준형	男	30세	33,250	27,900	1,150	4,200
			35세	37,425	31,100	1,375	4,950
			40세	42,550	34,900	1,650	6,000
		女	30세	30,350	25,100	1,200	4,050
			35세	33,300	27,900	1,200	4,200
			40세	36,325	30,900	1,225	4,200
무) 간편한(325) 뉴-암종신 보험(2310)	영양관리비(1000000)가산액	男	30세	35,675	28,400	1,575	5,700
			35세	40,425	31,800	1,875	6,750
			40세	46,350	36,000	2,250	8,100
		女	30세	33,475	26,100	1,675	5,700
			35세	36,375	29,000	1,675	5,700
			40세	39,750	32,200	1,700	5,850
	표준형	男	30세	37,375	30,100	1,575	5,700
			35세	42,325	33,700	1,875	6,750
			40세	48,450	38,100	2,250	8,100
		女	30세	34,775	27,400	1,675	5,700
			35세	37,875	30,500	1,675	5,700
			40세	41,350	33,800	1,700	5,850

[해약환급금 예시 기준 : 男 40세, 이외 상기기준과 동일]

구분 (단위: 만원, %)	무) 뉴-암종신보험(2310)						무) 간편한(325) 뉴-암종신보험(2310)					
	해약환급금 일부지급형			표준형			해약환급금 일부지급형			표준형		
	납입보험료	해약환급금	환급률	납입보험료	해약환급금	환급률	납입보험료	해약환급금	환급률	납입보험료	해약환급금	환급률
1년	48	0	0.0	51	0	0.0	55	0	0.0	58	0	0.0
2년	97	14	14.9	102	29	28.4	111	16	14.6	116	32	27.9
3년	146	31	21.8	153	63	41.6	166	34	20.9	174	69	40.0
4년	195	49	25.4	204	99	48.5	222	53	24.2	232	107	46.3
5년	243	67	27.7	255	134	52.9	278	73	26.3	290	146	50.2
10년	487	153	31.4	510	306	60.1	556	164	29.6	581	329	56.6
15년	731	241	33.0	765	482	63.0	834	257	30.9	872	515	59.1
19년	926	318	34.4	970	636	65.6	1,056	339	32.1	1,104	679	61.5
20년	975	895	91.8	1,021	904	88.6	1,112	976	87.8	1,162	985	61.5
40년	975	1,162	119.1	1,021	1,176	115.2	1,112	1,222	109.9	1,162	1,237	106.4
60년	975	1,419	145.5	1,021	1,442	141.3	1,112	1,463	131.6	1,162	1,489	128.1

※ 보험료는 가입나이, 성별, 보험기간, 납입기간 등에 따라 달라질 수 있습니다.
 ※ 보험계약을 중도에 해지할 경우 해약환급금은 납입한 보험료에서 경과된 기간의 위험보험료, 계약체결비용 및 계약관리비용(해약공제금액 포함) 등이 차감되므로 납입보험료보다 적거나 없을 수도 있습니다.
 ※ 중도해지시 당월 보장을 위해 공제한 위험보험료 중 해지시까지 보장하고 남은 금액을 보험료 및 해약환급금 산출방법서에 따라 일괄계산하여 해약환급금과 별도로 지급하여 드립니다.

상상플러스



상급종합병원이란?

의료법 제3조의 4(상급종합병원 지정)에서 정의

- ① 보건복지부장관은 다음 각 호의 요건을 갖춘 **종합병원 중에서 중증질환에 대하여 난이도가 높은 의료행위를 전문적으로 하는 종합병원을 상급종합병원으로 지정**할 수 있다.
 1. 보건복지부령으로 정하는 20개 이상의 진료과목을 갖추고 각 진료과목마다 전속하는 전문의를 둘 것
 2. 제77조제1항에 따라 전문의가 되려는 자를 수련시키는 기관일 것
 3. 보건복지부령으로 정하는 인력·시설·장비 등을 갖출 것
 4. 질병군별(질병군별) 환자구성 비율이 보건복지부령으로 정하는 기준에 해당할 것
- ② 보건복지부장관은 제1항에 따른 지정을 하는 경우 제1항 각 호의 사항 및 전문성 등에 대하여 평가를 실시하여야 한다.
- ③ 보건복지부장관은 제1항에 따라 상급종합병원으로 지정받은 종합병원에 대하여 3년마다 제2항에 따른 평가를 실시하여 재지정하거나 지정을 취소할 수 있다.
- ④ 보건복지부장관은 제2항 및 제3항에 따른 평가업무를 관계 전문기관 또는 단체에 위탁할 수 있다.
- ⑥ 상급종합병원 지정·재지정의 기준·절차 및 평가업무를 위탁 절차 등에 관하여 필요한 사항은 보건복지부령으로 정한다.



제5기(24~26년 적용) 상급종합병원

[전국: 총 47개, *가나다순]

진료권역	지정 기관명	진료권역	지정 기관명
서울권 (14개)	강북삼성병원, 건국대학교병원, 경희대학교병원, 고려대학교(구로)병원, 삼성서울병원, 서울대학교병원, 연세대학교(강남)세브란스병원, 연세대학교세브란스병원, 이화여자대학교(목동)병원, 서울아산병원, 중앙대학교병원, 고려대학교(안암)병원, 가톨릭대학 성모병원, 한양대학교병원	충북권 (1개)	충북대학교병원
		충남권 (3개)	단국대학교병원, 충남대학교병원, <u>건양대학교병원(신규등록)</u>
		전북권 (2개)	원광대학교병원, 전북대학교병원
경기서북권 (4개)	가톨릭대학(인천)성모병원, 순천향대학교병원, 길병원, 인하대학교병원	전남권 (3개)	전남대학교병원, 조선대학교병원, 화순전남대학교병원
경기남부권 (5개)	<u>가톨릭대학교(성빈센트)병원(신규등록)</u> , 고려대학교(안산)병원, 분당서울대학교병원, 아주대학교병원, 한림대학교 성심병원	경북권 (5개)	경북대학교병원, 계명대학교 동산병원, 대구가톨릭대학교병원, 영남대학교병원, 칠곡경북대학교병원
		경남동부권 (6개)	<u>고신대학교복음병원(신규등록)</u> , 동아대학교병원, 부산대학교병원, 양산부산대학교병원, 인제대학교부산백병원, 울산대학교병원
강원권 (2개)	강릉아산병원, 연세대학교 원주세브란스기독병원	경남서부권 (2개)	경상국립대학교병원, 성균관대학 삼성창원병원

[제5기('24~'26) 상급종합병원 지정알림, 보건복지부]

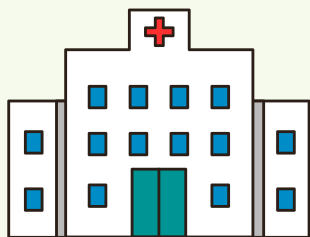
상상플러스



암 통원치료 살펴보기 ①

• 암 진료의 87% 통원치료

[2022 건강보험통계연보_22대 분류별 진료현황/C00-D48신생물]



686,492건

입원진료 13%

외래진료

4,461,080건

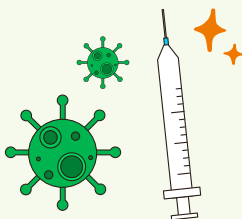
87%

• 암 통원 치료기간

[질병관리청 국가건강정보포털_건강정보]

[항암치료]

약 3 ~ 6개월



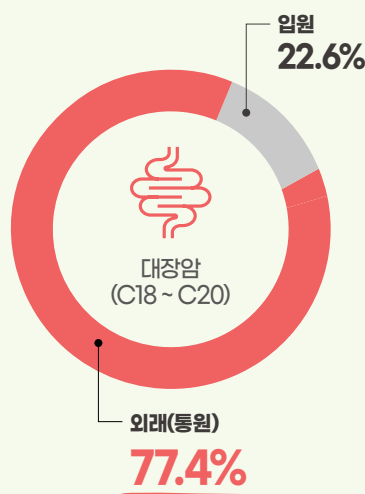
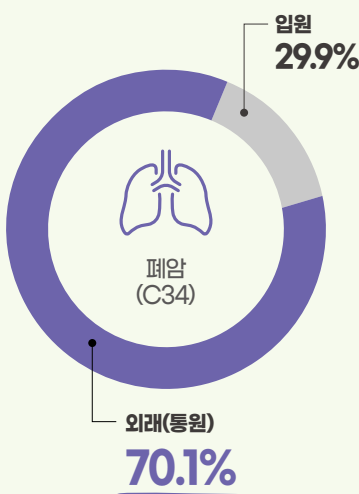
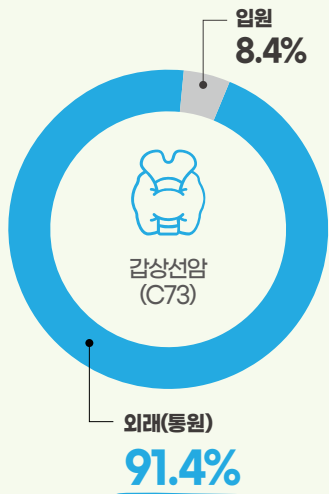
[방사선치료]

약 2개월

암 통원치료 살펴보기 ②

• 2022년 암 발병률 TOP3, 입원외래별 현황

[빅데이터개방포털_의료통계정보_질병 소분류(3단상병)통계_심사년도 2022년 기준]



오늘도 나는 PUMSS

DB생명 GA채널에 접속한다!



나를 위한 맞춤형 전자명함!
아직도 만들지 못했다면 지금 바로
PUMSS DB생명 GA채널로

GoGo!



PUMSS
DB생명 GA 채널의
Special 5

01 DB생명의 핫한 소식과
자료들을 한눈에 -

02 전자명함으로
내 소개를 간편하게 -

03 유익한 컨텐츠들이
손안에 -

04 이벤트로 일상을
더 특별하게 -

05 선물과 물품구입을
편리하게 -

이벤트 참여하고 경품 받아가세요

영상보Go! 퀴즈풀Go! 경품받Go!

DB생명 2월 요약 영상시청 후
퀴즈를 맞추시면 푸짐한 경품을 드립니다.

이벤트기간

2024년 2월 13일(화) ~ 2월 29일(목)

경품내용

- ① BBQ황금올리브+콜라1.25L 10명
- ② 스타벅스 아메리카노T 50명
- ③ 바나나우유 100명

참여대상

DB생명 GA채널 회원



[상품요약]
영상 시청하기



* 자세한 사항은 PUMSS DB생명 채널 이벤트 내용을 확인하시기 바랍니다!

2024 HAPPY NEW YEAR
설에는 행복한 일만 가득하길 바래

올해도 꽃길만 걸어라~ 꽃처럼 아름답게 살아가길 바래용~

* PUMSS(품스)란?
GA보험설계사들을 위한 모바일 영업 활동 지원 시스템 입니다.



GET IT ON
Google Play



Download on the
App Store



Q 목차이동

주의 01

최근 '단기납 종신보험' 판매비중이 크게 증가와 함께 종신보험 불안전판매 민원 비중도 증가함에 따라 소비자 피해가 우려됩니다.

※주요 민원 내용 : 종신보험을 저축성상품으로 판매 등

추세

- 전체 종신보험 중 **단기납 종신보험 비중** :
8.4%('19년) → 26.3%('20년) → 30.4%('21년) → **41.9%**('22년上)
- 금감원에 접수된 **불안전판매 민원** 중 **종신보험 비중** :
47.8%('21년上) → 50.2%('21년下) → 53.2%('22년上) → **55.2%**('22년下)

주의 02

종신보험 판매과정에서의 주요 미흡사항

- 해약환급금에 대한 설명 미흡, 보험금 지급 제한 사유 및 보험금 지급절차에 대한 설명 누락 등 **중요 설명의무 미이행**
- 설계사 등록증 미제시, 금융상품판매대리·중개업자의 사전 고지의무 미이행 등 **추가정보 미제공**
- **핵심상품설명서 미교부**· 상품특징 **주요내용 미설명**
- 종신보험을 저축성보험으로 소개하는 등 **부당 권유 행위**



✓ 현장 준/수/사/항

- 1차 언더라이터로서 소비자의 정보가 왜곡되지 않도록 **고지확인 및 안내**가 매우 중요
- **종신보험을 저축성 상품으로 오인하지 않게**끔 각별히 유의해서 설명
- **설계사 등록증 제시, 승인된 명함** 외 사용 금지
- 상품설명서를 활용하여 **소비자에게 충분히 이해시키고 상품 가입 권유**
- 회사나 협회의 **승인을 받지 않은 자료는 사용 금지**