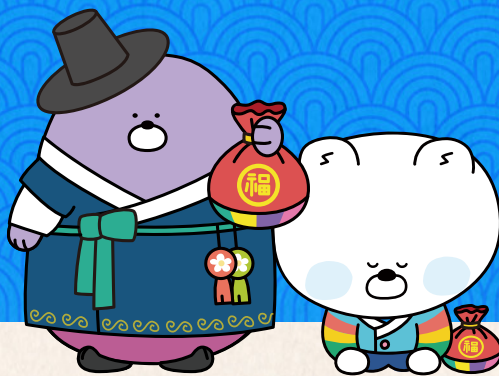


신한라이프 소식지

# Monthly 신한

2024년 2월

## 신한라이프 GA 2월 영업포인트를 확인하세요!



신한통합건강보장보험  
**원(ONE)**

신한모아더드림  
**종신보험**

신한위너스경영인  
**정기보험**



# 신한라이프 2월 이슈!

## 이번달 신한라이프 **영업포인트** 를 안내해드려요!

**신한통합건강보장보험 원(ONE)**  
(무배당, 해약환급금 미지급형)

연령때문에 가입을 못하신다구요?



### 연령구분 없는 일반암 진단비 2억원

만15세부터  
70세까지  
가입가능

최대 가입금액  
**2억원**

고혈압, 고지혈증, 당뇨  
**무할증 플랜**

※ 일반심사형 기준 / 간편심사 기준 만 15세~80세  
※ [기본]일반암진단특약 최대 지급금액 2억원 / [바로보장용]일반암진단특약 최대1억원 한도

오늘 가입하고 내일 진단받아도 바로보장

### 3대진단비 바로보장용 특약

[바로보장용]  
일반암진단  
**1억원**

[바로보장용]일반암진단특약  
최대 지급금액1억원

[바로보장용]  
뇌혈관질환진단  
**3천만원**

[바로보장용]뇌혈관질환진단특약  
최대 지급금액 3천만원

[바로보장용]  
허혈심장질환진단  
**2천만원**

[바로보장용]허혈심장질환진단특약  
최대 지급금액 2천만원

진단비 및 치료비 뿐만 아니라 통원비도 준비하셨나요?

### 암직접치료통원비 최대 80만원 (상급종합병원 통원시)

암직접치료통원특약  
**20만원**

암직접치료상급종합병원통원특약  
**60만원**

※ 최대 지급금액 기준

#### 설계사 교육용

※ 상기 내용은 요약된 것으로 보험계약 체결 전에 반드시 상품설명서 및 약관을 참조하여 자세한 내용을 확인해 주시기 바랍니다.  
※ 상기 인수기준은 피보험자의 나이, 직업, 직무, 기타사항으로 인해 가입금액이 제한되거나 인수가 불가능할 수 있습니다.  
※ 해당 자료는 설계사 교육용 자료로 내용의 전부 또는 일부의 발체 및 무단 전재를 금지하며, 고객에게 제공 및 모집용으로 사용할 수 없습니다.

# 신한라이프 2월 이슈!

## 이번달 신한라이프 **영업포인트** 를 안내해드려요!

3종의 수술비로 더욱 든든하게

### 신한 종수술비+신수술비로 **수술 보장 Up!**

1-5종 단일금액보장수술특약  
**1-5종 관계없이 100만원 지급!**

※ 1-5종 단일금액보장수술특약 최대 지급금액 기준

#### 1-5종 수술특약

1종 10만원 / 2종 20만원 / 3종 50만원 / 4종 500만원 / 5종 1,000만원

※ 1-5종 수술특약 최대 지급금액 기준 / 단, 2종 수술비 최대 지급금액 [비갱신형] 20만원, [갱신형] 30만원

1-5종 수술특약에 신수술특약 추가 가입으로  
**수술 보장 금액 Up-Grade!**



3-100% 질병장해 준비는 신한라이프에서

### 일반심사형, 간편심사형 관계없이 **6천만원**

3-100%  
질병장해특약

일반심사형  
**6천만원**

간편심사형  
**6천만원**

※ 3-100% 질병장해특약 최대 지급금액 기준

뇌혈관질환진단 + 허혈심장질환진단 무진단 플랜

### 2대 진단비 합산 **1천만원** 가입시 무진단!

※ 2대 진단비 : 뇌혈관질환진단특약, 허혈심장질환진단특약

설계사 교육용

※ 상기 내용은 요약된 것으로 보험계약 체결 전에 반드시 상품설명서 및 약관을 참조하여 자세한 내용을 확인해 주시기 바랍니다.

※ 상기 인수기준은 피보험자의 나이, 직업, 직무, 기타사항으로 인해 가입금액이 제한되거나 인수가 불가능할 수 있습니다.

※ 해당 자료는 설계사 교육용 자료로 내용의 전부 또는 일부의 발췌 및 무단 전재를 금지하며, 고객에게 제공 및 모집용으로 사용할 수 없습니다.

# 신한라이프 2월 이슈!

## 이번달 신한라이프 **영업포인트** 를 안내해드려요!

**(무)신한모아더드림종신보험**  
(무배당, 해약환급금 일부지급형)

시간이 흐를수록 더 든든한 보장 플랜!

### 신한모아더드림종신보험 체증사망보험금

가입 후  
5년 이후

20년 동안  
보험가입금액의 5%씩

기준 사망보험금  
체증

나이가 많아도! 질병이 있어도!

### 3가지질문만 통과하면 간편하게 가입가능

3개월이내  
입원/수술/추가검사(재검사)  
필요소견

2년이내  
질병/사고로 인한  
입원/수술

5년이내  
암으로 인한  
진단/입원/수술

납입기간은 5년납, 7년납으로 가입 가능



### 5년납과 7년납의 해약환급률 예시

5년납 해약환급률	납입완료 시점	99.9%	7년납 해약환급률	납입완료 시점	100.0%
	10년 시점	122.0%		10년 시점	122.0%

※ 40세 남자, 일반심사형 기준

고혈압, 고지혈증, 당뇨 환자도 가입가능!

### 이제는 7년납도 **고고당 플랜**으로!

**고혈압, 고지혈증, 당뇨** 환자라도

5,7년납 주계약 가입금액 7천만원 이하 시 **무할증, 무진단, 무서류**

※ 단, 50세 이상 대상

**설계사 교육용**

※ 상기 내용은 요약된 것으로 보험계약 체결 전에 반드시 상품설명서 및 약관을 참조하여 자세한 내용을 확인해 주시기 바랍니다.

※ 상기 인수기준은 피보험자의 나이, 직업, 직무, 기타사항으로 인해 가입금액이 제한되거나 인수가 불가능할 수 있습니다.

※ 해당 자료는 설계사 교육용 자료로 내용의 전부 또는 일부의 발체 및 무단 전재를 금지하며, 고객에게 제공 및 모집용으로 사용할 수 없습니다.

# 신한통합건강보장보험 원(ONE)에서 추천하는 **암 보장!**

**할증 無**

고혈압, 고지혈증, 당뇨가 있는 고객이라도  
할증없이 가입 가능!

**연령 無**

만15세 고객이든 70세 고객이든 연령관계없이  
일반암진단특약 2억원까지 가입가능

## 고혈압, 고지혈증, 당뇨환자 **암진단비 무할증플랜**

주계약 및 특약명	대표지급금액	구분	남자	여자
주계약	100만원			
[기본]일반암진단특약	3,000만원			
[기본]남녀특정암진단특약	3,000만원			
[기본]소액암진단특약	600만원	20세	37,459원	39,561원
암다빈치로봇수술특약(갱) (갑상선암및전립선암제외)	2,000만원			
암다빈치로봇수술특약(갱) (갑상선암및전립선암포함)	2,000만원	30세	52,166원	58,211원
항암방사선치료특약	3,000만원			
항암세기조절방사선치료특약(갱)	3,000만원			
항암양성자방사선치료특약(갱)	3,000만원	40세	70,195원	73,691원
항암약물치료특약	3,000만원			
표적항암약물허가치료특약(갱)	1억원			
카티(CAR-T)항암약물허가치료특약	5,000만원			
항암호르몬약물허가치료특약(특정항암)(갱)	3,000만원	50세	101,778원	83,530원
항암호르몬약물허가치료특약(갑상선암)(갱)	3,000만원			

※ 20년납, 종신만기(일부 갱신형특약 10년만기), 해약환급금 미지급형, 일반심사형 기준 ※ (갱) : 갱신형특약

**설계사 교육용**

※ 상기 내용은 요약된 것으로 보험계약 체결 전에 반드시 상품설명서 및 약관을 참조하여 자세한 내용을 확인해 주시기 바랍니다.  
 ※ 상기 인수가 기준은 피보험자의 나이, 직업, 직무, 기타사항으로 인해 가입금액이 제한되거나 인수가 불가능할 수 있습니다.  
 ※ 해당 자료는 설계사 교육용 자료로 내용의 전부 또는 일부의 발췌 및 무단 전재를 금지하며, 고객에게 제공 및 모집용으로 사용할 수 없습니다.

# 신한통합건강보장보험 원(ONE)

암 관혈수술

항암양성자방사선치료

항암방사선치료

너무 많아서 복잡한 암치료 관련 특약!

암 비관혈수술

표적항암약물허가치료

**암치료통합보장특약**으로 해결!

항암약물치료

중입자치료

다빈치로봇수술

치료구분	치료구분		
	암수술치료군	항암약물치료군	항암방사선치료군
기본치료(1점)	비관혈수술	항암약물치료	항암방사선치료
고급치료(2점)	관혈수술	표적항암약물허가치료	항암양성자방사선치료

암 진단 후 **암수술**과 **항암치료**는 기본적으로 받는 치료 과정

암수술

항암약물치료

기본적으로 3점  
→ **최대 5천만원 지급!**

관혈수술(2점)을 받고, 항암약물치료(1점)을 받은 경우 총 "3점 산정"

→ 암수술치료군에서 발생한 2점과 항암약물치료군에서 발생한 1점을 합산하여 3점 적용

**갑상선암 치료에서  
5천만원**

치 료	점 수
암수술(관혈)	2점
항암약물치료	1점

**누적포인트 3점=5천만원**

**유방암 치료에서  
1억원**

치 료	점 수
암수술(관혈)	2점
표적항암약물허가치료	2점
항암방사선치료	1점

**누적포인트 5점=1억원**

기준 : 암치료통합보장특약 1점이상 500만원 / 2점이상 2,000만원 / 3점이상 2,500만원 / 4점이상 2,500만원 / 5점이상 2,500만원 가입시

기존에 가입된 암치료비 특약과 **한도 합산 없이 추가 가입 가능!**

**설계사 교육용**

※ 상기 내용은 요약된 것으로 보험계약 체결 전에 반드시 상품설명서 및 약관을 참조하여 자세한 내용을 확인해 주시기 바랍니다.

※ 상기 인수기준은 피보험자의 나이, 직업, 직무, 기타사항으로 인해 가입금액이 제한되거나 인수가 불가능할 수 있습니다.

※ 해당 자료는 설계사 교육용 자료로 내용의 전부 또는 일부의 발췌 및 무단 전재를 금지하며, 고객에게 제공 및 모집용으로 사용할 수 없습니다.

# 신한통합건강보장보험 원(ONE)

## 無면책기간 無감액 암플랜

오늘 가입하고 내일 진단되어도 보장받는  
암진단비 보유고객 진단비 Up-Selling 플랜

주계약 및 특약명	대표지급금액
주계약	100만원
[바로보장용]일반암진단특약	5,000만원
[바로보장용]남녀특정암진단특약	5,000만원
[바로보장용]소액암진단특약	1,000만원

구분	남자	여자
40세	60,365원	48,864원
50세	81,090원	53,927원

※ 20년납, 종신만기, 해약환급금 미지급형, 일반심사형 기준

## 면책기간 & 감액 걱정없이

신한라이프 바로보장용으로 진단비 보장 Up!

**설계사 교육용**

※ 상기 내용은 요약된 것으로 보험계약 체결 전에 반드시 상품설명서 및 약관을 참조하여 자세한 내용을 확인해 주시기 바랍니다.  
 ※ 상기 인수기준은 피보험자의 나이, 직업, 직무, 기타사항으로 인해 가입금액이 제한되거나 인수가 불가능할 수 있습니다.  
 ※ 해당 자료는 설계사 교육용 자료로 내용의 전부 또는 일부의 발췌 및 무단 전재를 금지하며, 고객에게 제공 및 모집용으로 사용할 수 없습니다.

# 신한통합건강보장보험 원(ONE)

만만치 않은 암통원비용!  
암통원비는 준비하셨나요?

## 암직접치료통원비

# 80만원

설계사 교육용

※ 상기 내용은 요약된 것으로 보험계약 체결 전에 반드시 상품설명서 및 약관을 참조하여 자세한 내용을 확인해 주시기 바랍니다.

※ 상기 인수기준은 피보험자의 나이, 직업, 직무, 기타사항으로 인해 가입금액이 제한되거나 인수가 불가능할 수 있습니다.

※ 해당 자료는 설계사 교육용 자료로 내용의 전부 또는 일부의 발췌 및 무단 전재를 금지하며, 고객에게 제공 및 모집용으로 사용할 수 없습니다.



# 신한통합건강보장보험 원(ONE)

암진단비 외에  
치루비와 통원비는 준비하셨나요?

항암방사선치료  
최대 4천만원

(항암양성자방사선치료시)

항암약물치료  
최대 1억원

(표적항암약물허가치료시)

암통원비  
최대 80만원

(암직접치료상급종합병원통원시)

※ 항암방사선치료특약 3천만원 / 항암세기조절방사선치료특약 3천만원 / 항암양성자방사선치료특약 4천만원  
 ※ 항암약물치료특약 3천만원 / 표적항암약물허가치료특약(갱) 1억원 / 카티(CAR-T)항암약물허가치료특약(갱) 7천만원 /  
 항암호르몬약물허가치료특약(갑상선암)(갱) 3천만원 / 항암호르몬약물허가치료특약(특정항암)(갱) 3천만원  
 ※ 암직접치료통원특약 20만원 / 암직접치료상급종합병원통원특약 60만원

주계약 및 특약명	대표지급금액
주계약	100만원
항암방사선치료특약	3,000만원
항암세기조절방사선치료특약	3,000만원
항암양성자방사선치료특약	4,000만원
항암약물치료특약	3,000만원
표적항암약물허가치료특약(갱)	1억원
카티(CAR-T)항암약물허가치료특약(갱)	7,000만원
항암호르몬약물허가치료특약(갑상선암)(갱)	3,000만원
항암호르몬약물허가치료특약(특정항암)(갱)	3,000만원
<b>암직접치료통원특약</b>	<b>20만원</b>
<b>암직접치료상급종합병원통원특약</b>	<b>60만원</b>

구분	남자	여자
40세	51,958원	66,081원
50세	74,235원	74,492원

※ 20년납, 종신만기, 해약환급금 미지급형, 일반/간편심사형 기준

**설계사 교육용**

※ 상기 내용은 요약된 것으로 보험계약 체결 전에 반드시 상품설명서 및 약관을 참조하여 자세한 내용을 확인해 주시기 바랍니다.  
 ※ 상기 인수기준은 피보험자의 나이, 직업, 직무, 기타사항으로 인해 가입금액이 제한되거나 인수가 불가능할 수 있습니다.  
 ※ 해당 자료는 설계사 교육용 자료로 내용의 전부 또는 일부의 발췌 및 무단 전재를 금지하며, 고객에게 제공 및 모집용으로 사용할 수 없습니다.

# 신한통합건강보장보험 원(ONE)

신한 통합건강보장보험 원(ONE)의  
1-5종 단일금액보장수술특약

1종이든 5종이든  
관계없이

100만원 지급

※ 1-5종단일금액보장수술특약 최대 지급금액 가입시

설계사 교육용

※ 상기 내용은 요약된 것으로 보험계약 체결 전에 반드시 상품설명서 및 약관을 참조하여 자세한 내용을 확인해 주시기 바랍니다.

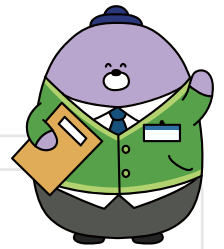
※ 상기 인수기준은 피보험자의 나이, 직업, 직무, 기타사항으로 인해 가입금액이 제한되거나 인수가 불가능할 수 있습니다.

※ 해당 자료는 설계사 교육용 자료로 내용의 전부 또는 일부의 발췌 및 무단 전재를 금지하며, 고객에게 제공 및 모집용으로 사용할 수 없습니다.

# 신한통합건강보장보험 원(ONE)

신한라이프  
NEW 수술보장특약!

## 수술의 원인과 종류에 따라 보장하는 신수술특약



### 기본부가

#### **[수술하면] 신수술특약**

입원(당일입원 제외) 급여수술  
통원(당일입원 포함) 급여수술

기본금액 보장

통원하여 급여수술 20만원 /  
2일이상 입원하여 급여수술 40만원

#### **[이병이면 더] 신수술특약**

3대질병급여수술/14대질병급여수술/  
17대심한상해급여수술/  
10대양성종양 및 26대생활질병급여수술

수술원인(질병)에 따라 급여수술시 최대 300만원 지급  
(갑상선암, 급성 췌장염, 뇌전증 등)

#### **[이 수술하면 또 더] 신수술특약**

아주심한급여수술 / 심한급여수술

수술방법(난이도)에 따라 최대 2,000만원 지급  
-아주심한급여수술 2,000만원

예) 간이식수술, 복잡 뇌동맥류 수술

심한급여수술 1,200만원

예) 유방절제술(악성종양의 경우), 주요 십이지장 수술

### 선택부가

#### **[9대관절 척추질병] 신수술특약**

9대관절 척추질병으로 급여수술시 50만원 지급  
관절염, 골다공증, 척추측만증 등

#### **[21대다빈도생활질병] 신수술특약**

21대다빈도생활질병으로 급여수술시 10만원 지급  
백내장, 하지정맥류, 치핵, 요로결석 등

※ 기타 자세한 사항은 약관을 참조하시기 바랍니다.

#### 설계사 교육용

※ 상기 내용은 요약된 것으로 보험계약 체결 전에 반드시 상품설명서 및 약관을 참조하여 자세한 내용을 확인해 주시기 바랍니다.

※ 상기 인수가준은 피보험자의 나이, 직업, 직무, 기타사항으로 인해 가입금액이 제한되거나 인수가 불가능할 수 있습니다.

※ 해당 자료는 설계사 교육용 자료로 내용의 전부 또는 일부의 발췌 및 무단 전재를 금지하며, 고객에게 제공 및 모집용으로 사용할 수 없습니다.

# 신한통합건강보장보험 원(ONE)

## 신한통합건강보장보험 원(ONE)의 입원특약



### 최대 지급금액

첫날부터  
입원특약

10만원

첫날부터  
중환자실입원특약

50만원

첫날부터  
상급종합병원입원특약

20만원

첫날부터  
6대질병중환자실입원특약

50만원

6대질병으로 상급종합병원 중환자실 입원하면

# 첫날부터 130만원!

※ 6대질병 : “암, 기타피부암, 갑상선암, 대장점막내암, 비침습방광암, 제자리암 및 경계성종양”, “뇌혈관질환”, “허혈심장질환”, “간질환”, “폐질환”, “신장질환”

80세까지 가입가능한  
간병인사용입원특약!

※단, 간편심사형 限 / 일반심사 70세

설계사 교육용

※ 상기 내용은 요약된 것으로 보험계약 체결 전에 반드시 상품설명서 및 약관을 참조하여 자세한 내용을 확인해 주시기 바랍니다.

※ 상기 인수기준은 피보험자의 나이, 직업, 직무, 기타사항으로 인해 가입금액이 제한되거나 인수가 불가능할 수 있습니다.

※ 해당 자료는 설계사 교육용 자료로 내용의 전부 또는 일부의 발췌 및 무단 전재를 금지하며, 고객에게 제공 및 모집용으로 사용할 수 없습니다.

# 신한통합건강보장보험 원(ONE)

## 신한통합건강보장보험 원(ONE)으로 준비하는 입원 수술 Up-Selling 플랜



주계약 및 특약명		대표지급금액	
주계약		100만원	
1-5종단일금액보장수술특약		100만원	
첫날부터입원특약(10일한도형)		10만원	
신수술 특약	수술하면	입원(당일입원제외)급여수술	20만원
		통원(당일입원포함)급여수술	10만원
	이병이면더	3대질병급여수술	150만원
		14대질병급여수술	100만원
		17대심한상해급여수술	100만원
		10대양성종양 및 26대생활질병급여수술	50만원
	이수술하면또더	아주심한급여수술	1,000만원
		심한급여수술	600만원
	9대관절척추질병급여수술		50만원
	21대다빈도생활질병급여수술		10만원

구분	남자	여자
40세	76,253원	84,865원
50세	86,160원	92,375원

※ 20년납, 종신만기, 해약환급금 미지급형, 일반/간편심사형 기준

**설계사 교육용**

※ 상기 내용은 요약된 것으로 보험계약 체결 전에 반드시 상품설명서 및 약관을 참조하여 자세한 내용을 확인해 주시기 바랍니다.  
 ※ 상기 인수기준은 피보험자의 나이, 직업, 직무, 기타사항으로 인해 가입금액이 제한되거나 인수가 불가능할 수 있습니다.  
 ※ 해당 자료는 설계사 교육용 자료로 내용의 전부 또는 일부의 발췌 및 무단 전재를 금지하며, 고객에게 제공 및 모집용으로 사용할 수 없습니다.

# 신한통합건강보장보험 원(ONE)

## 입원 수술 플랜 보장예시 금액

총수 절제술 환자 평균 입원일수 4.8일, 평균 비용 340만원 [건강보험공단, '2022 주요 수술 통계 연보, 2023]

**맹장(총수절제술)으로 수술하여 5일 입원시**

**220만원**

1-5종단일금액보장수술특약 100만원 + 첫날부터입원특약 5일 50만원+  
[신수술특약] 입원(당일입원제외)급여수술 20만원 + [신수술특약]10대양성종양및26대생활질병급여수술 50만원

치핵/환자 평균 입원일수 2.3일, 평균 비용 약 110만원 [건강보험공단, '2022 주요 수술 통계 연보, 2023]

**치핵/요실금으로 수술하여 3일 입원시**

**160만원**

1-5종단일금액보장수술특약 100만원 + 첫날부터입원특약 3일 30만원+  
[신수술특약] 입원(당일입원제외)급여수술 20만원 + [신수술특약]21대다빈도생활질병급여수술 10만원

편도염 절제 환자 평균 입원일수 3일, 평균 비용 약 150만원 [건강보험공단, '2022 주요 수술 통계 연보, 2023]

**편도염으로 절제수술하여 3일 입원시**

**200만원**

1-5종단일금액보장수술특약 100만원 + 첫날부터입원특약 3일 30만원+  
[신수술특약] 입원(당일입원제외)급여수술 20만원 + [신수술특약]10대양성종양및26대생활질병급여수술 50만원

백내장 수술 환자 평균 입원일수 1.1일, 평균 비용 120만원 [건강보험공단, '2022 주요 수술 통계 연보, 2023]

**백내장 수술하여 1일 입원시**

**130만원**

1-5종단일금액보장수술특약 100만원 + 첫날부터입원특약 1일 10만원+  
[신수술특약] 통원(당일입원포함)급여수술 10만원 + [신수술특약]21대다빈도생활질병급여수술 10만원



**설계사 교육용**

※ 상기 내용은 요약된 것으로 보험계약 체결 전에 반드시 상품설명서 및 약관을 참조하여 자세한 내용을 확인해 주시기 바랍니다.  
※ 상기 인수기준은 피보험자의 나이, 직업, 직무, 기타사항으로 인해 가입금액이 제한되거나 인수가 불가능할 수 있습니다.  
※ 해당 자료는 설계사 교육용 자료로 내용의 전부 또는 일부의 발췌 및 무단 전재를 금지하며, 고객에게 제공 및 모집용으로 사용할 수 없습니다.

# 신한통합건강보장보험 원(ONE)

고령화 시대, **간병인 사용 입원일당** 준비!

간병인 사용 일당도 **신한통합건강보장보험 원(ONE)**으로!

간병인 사용입원  
(요양병원 제외)  
**최대 12만원**

간병인 사용입원  
(요양병원)  
**최대 5만원**

간호·간병통합서비스 사용입원  
(요양병원 제외)  
**최대 10만원**



## 70세 어르신 간병인 입원일당 플랜

※ 20년납, 종신만기, 해약환급금 미지급형, 일반/간편심사형, 1회 입원일당 사용일수 180일 한도 기준

간병인 사용 입원특약	주계약	<b>100만원</b>
	간병인 사용입원 (요양병원 제외)	<b>6만원</b>
	※ 간병인 사용금액이 1일당 7만원이상인 경우	
	간병인 사용입원 (요양병원)	<b>5만원</b>
	간호·간병통합서비스 사용입원 (요양병원 제외)	<b>8만원</b>

**70세 남자**

**70세 여자**

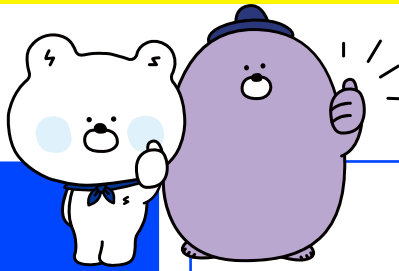
일반심사	52,679원	52,263원
간편심사	61,835원	62,514원

**설계사 교육용**

※ 상기 내용은 요약된 것으로 보험계약 체결 전에 반드시 상품설명서 및 약관을 참조하여 자세한 내용을 확인해주시기 바랍니다.  
 ※ 상기 인수기준은 피보험자의 나이, 직업, 직무, 기타사항으로 인해 가입금액이 제한되거나 인수가 불가능할 수 있습니다.  
 ※ 해당 자료는 설계사 교육용 자료로 내용의 전부 또는 일부의 발췌 및 무단 전재를 금지하며, 고객에게 제공 및 모집용으로 사용할 수 없습니다.

# 신한통합건강보장보험 원(ONE)

## 3-100% 질병장해특약 가입한도 UP!



일반심사형

6천만원

간편심사형

6천만원

※ 단, ~60세 6천만원, ~70세 3천만원, 71세 이상 1천만원 가입 가능  
※ 일반심사형과 간편심사형의 보험료는 상이할 수 있습니다.

## 표준체 / 유병자 관계없이 동일한도로 가입 가능!

설계사 교육용

※ 상기 내용은 요약된 것으로 보험계약 체결 전에 반드시 상품설명서 및 약관을 참조하여 자세한 내용을 확인해주시기 바랍니다.

※ 상기 인수기준은 피보험자의 나이, 직업, 직무, 기타사항으로 인해 가입금액이 제한되거나 인수가 불가능할 수 있습니다.

※ 해당 자료는 설계사 교육용 자료로 내용의 전부 또는 일부의 발췌 및 무단 전재를 금지하며, 고객에게 제공 및 모집용으로 사용할 수 없습니다.



# 신한통합건강보장보험 원(ONE)

## 손해보험사 통합보험

### 100세만기 3-100% 질병장해 보험료

A손해보험

19,340원

B손해보험

24,203원

C손해보험

25,290원

기준 : 40세남자, 20년납, 100세만기, 3-100% 질병장해특약 1천만원, 해약환급금 미지급형, 일반심사형  
각 사별 가격공시실 보험료 산출

# VS

## 신한통합건강보장보험 원(ONE)

### 종신만기 3-100% 질병장해 보험료

# 9,710원



기준: 40세남자, 20년납, 종신만기, [3-100%장해형] 질병장해특약 1천만원, 해약환급금 미지급형, 일반심사형

**종신만기지만 손해보험사 100세만기 보다 저렴!**

## 보장기간은 길게!

## 낮은 보험료로 준비하세요!

설계사 교육용

※ 상기 내용은 요약된 것으로 보험계약 체결 전에 반드시 상품설명서 및 약관을 참조하여 자세한 내용을 확인해 주시기 바랍니다.

※ 상기 인수기준은 피보험자의 나이, 직업, 직무, 기타사항으로 인해 가입금액이 제한되거나 인수가 불가능할 수 있습니다.

※ 해당 자료는 설계사 교육용 자료로 내용의 전부 또는 일부의 발췌 및 무단 전재를 금지하며, 고객에게 제공 및 모집용으로 사용할 수 없습니다.

# 신한통합건강보장보험 원(ONE)

## 신한통합건강보장보험 원(ONE)

# 3.3.3. 플랜!



질병장해

3,000만원

※ [3~100%]질병장해특약 3천만원 가입시

일반암진단비

3,000만원

※ [바로보장]일반암진단특약 3천만원 가입시

암통원비

30만원

※ 암직접치료통원특약 2천만원  
암직접치료상급종합병원통원특약 1천만원 가입시

## 6-7만원대 보험료로 준비하세요!

※ 가입기준 : 신한통합건강보장보험 원(ONE), 일반심사형, 40세남녀, 20년납, 종신만기, 해약환급금미지급형 가입시



특약명	대표지급금액	보험료	
		40세 남자	40세 여자
주계약	남자 100만원 여자 200만원	2,385원	4,168원
(3~100%)질병장해특약	3,000만원	29,130원	25,890원
[바로보장용]일반암진단특약	3,000만원	29,250원	17,400원
[바로보장용]소액암진단특약	600만원	1,614원	3,048원
[바로보장용]남녀특정암진단특약	3,000만원	3,924원	7,620원
암직접치료통원특약	20만원	7,100원	9,540원
암직접치료상급종합병원통원특약	10만원	1,960원	2,300원
보험료 합계		75,363원	69,966원

설계사 교육용

※ 상기 내용은 요약된 것으로 보험계약 체결 전에 반드시 상품설명서 및 약관을 참조하여 자세한 내용을 확인해 주시기 바랍니다.

※ 상기 인수기준은 피보험자의 나이, 직업, 직무, 기타사항으로 인해 가입금액이 제한되거나 인수가 불가능할 수 있습니다.

※ 해당 자료는 설계사 교육용 자료로 내용의 전부 또는 일부의 발췌 및 무단 전재를 금지하며, 고객에게 제공 및 모집용으로 사용할 수 없습니다.

# 질병/재해 장애지급률 예시

※ 장애분류표의 일부를 발췌한 것으로, 세부 내용은 약관을 참고하시기 바랍니다.

**● 눈**

두 눈이 멀었을 때 **100%**  
 한 눈이 멀었을 때 **50%**  
 한 눈의 교정시력 (0.2~0.02 이하) **5~35%**

**● 신경계·정신행동**

극심한 치매 : CDR척도 5점 **100%**  
 심한 치매 : CDR척도 4점 **80%**  
 뚜렷한 치매 : CDR척도 3점 **60%**  
 약간의 치매 : CDR척도 2점 **40%**

**● 귀**

한 귀의 청력을 완전히 잃었을 때 **25%**  
 한 귀의 청력에 심한 장애 **15%**  
 한 귀의 청력에 약간의 장애 **5%**

**● 체간골**

어깨뼈나 골반뼈에 뚜렷한 기형 **15%**  
 빗장뼈, 가슴뼈, 갈비뼈에 뚜렷한 기형 **10%**

**● 코**

코의 호흡기능을 완전히 잃었을 때 **15%**  
 코의 후각기능을 완전히 잃었을 때 **5%**

**● 흉·복부 장기 및 비뇨생식기**

심장이식 **100%**  
 기능 상실 **75%**  
 - 폐, 신장 또는 간장 장기이식  
 - 혈액투석, 복막투석 평생필요  
 심한 장애 **50%**  
 - 위, 대장 또는 췌장 전절제  
 - 간장/소장 3/4 이상 절제  
 - 양쪽 고환 또는 양쪽 난소 상실  
 뚜렷한 장애 **30%**  
 - 한쪽 폐 또는 한쪽 신장 전절제  
 - 위/췌장 50%이상 절제  
 - 인공항문, 장루 설치(영구적)

**● 씹어먹거나 말하는 장애**

치아 14개 이상 결손 **20%**  
 치아 7개 이상 결손 **10%**  
 치아 5개 이상 결손 **5%**

**● 팔**

한 팔의 3대관절 중 관절 하나의 기능에 심한 장애 **20%**  
 - 인공관절이나 인공골두 삽입

**● 외모의 추상(추한 모습)**

외모에 뚜렷한 추상 **15%**  
 외모에 약간의 추상 **5%**

**● 손가락**

한손의 5개 손가락 모두 절단 **55%**  
 한손의 첫째 손가락 절단 **15%**  
 첫째 손가락 외 손가락 절단(손가락 하나마다) **10%**

**● 다리**

한 다리의 3대관절 중 관절 하나의 기능에 심한장애 **20%**  
 - 인공관절이나 인공골두 삽입

**● 척추(등뼈)**

척추의 운동장애 **10~40%**  
 척추의 기형 **15~50%**  
 추간판탈출증으로 심한 신경장애 **20%**  
 추간판탈출증으로 뚜렷한 신경장애 **15%**  
 추간판탈출증으로 약간의 신경장애 **10%**

**● 발가락**

한발의 5개 발가락 모두 절단 **30%**  
 한발의 첫째 발가락 절단 **10%**  
 첫째 발가락 외 발가락 절단(발가락 하나마다) **5%**

**● 일상생활 기본동작(ADLs) 제한**

이 동 동작 - 보조기구 없이 독립적인 보행은 가능하나 보행시 파행(절뚝거림)이 있으며, 난간을 잡지 않고는 계단을 오르내리기가 불가능한 상태 또는 평지에서 100m 이상을 걷지 못하는 상태 **10%**  
 음식물섭취 - 손가락 사용은 가능하나 젓가락 사용이 불가능하여 음식물 섭취에 있어 부분적으로 다른 사람의 도움이 필요한 상태 **10%**  
 배변·배뇨 - 화장실에 가는 일, 배변, 배뇨는 독립적으로 가능하나대소변 후 뒤처리에 있어 다른 사람의 도움이 필요한 상태 **10%**  
 목욕 - 세안, 양치, 샤워, 목욕 등 모든 개인위생 관리시 타인의 지속적인 도움이 필요한 상태 **10%**  
 옷입고벗기 - 상·하의 의복 착탈시 다른 사람의 지속적인 도움이 필요한 상태 **10%**

※ 상기 내용은 요약된 것으로 보험계약 체결 전에 반드시 상품설명서 및 약관을 참조하여 자세한 내용을 확인해 주시기 바랍니다.  
 ※ 상기 인수기준은 피보험자의 나이, 직업, 직무, 기타사항으로 인해 가입금액이 제한되거나 인수가 불가능할 수 있습니다.  
 ※ 해당 자료는 설계사 교육용 자료로 내용의 전부 또는 일부의 발췌 및 무단 전재를 금지하며, 고객에게 제공 및 모집용으로 사용할 수 없습니다.

# 2월1일 개정 출시!

# 신한 모아더드림 종신보험

(무배당, 해약환급금 일부지급형)



설계사 교육용

※ 상기 내용은 요약된 것으로 보험계약 체결 전에 반드시 상품설명서 및 약관을 참조하여 자세한 내용을 확인해 주시기 바랍니다.  
※ 상기 인수기준은 피보험자의 나이, 직업, 직무, 기타사항으로 인해 가입금액이 제한되거나 인수가 불가능할 수 있습니다.  
※ 해당 자료는 설계사 교육용 자료로 내용의 전부 또는 일부의 발췌 및 무단 전재를 금지하며, 고객에게 제공 및 모집용으로 사용할 수 없습니다.

2월 1일 개정 출시!

# 신한모아더드림종신보험



시간이 흐를수록 더 든든한 보장 플랜!

가입 후 5년 이후 20년 동안 보험가입금액의 5%씩  
기준사망보험금이 체증하여 더 높은 사망보험금을 보장

주계약 10년 이내 연복리 3.00%, 10년 초과 연복리 1.80%

기간 중 예시된 적용 이율 적용

나이가 많아도! 질병이 있어도! 가입 가능(간편심사형 限)

최저 30세부터 최고 70세까지 고령자나 만성질환자도  
3가지 질문만 통과시 간편하게 가입 가능

고혈압 고지혈증 당뇨병환자라도 무서류, 무진단, 무할증으로 가입가능!

5년납 및 7년납 주계약 가입금액 7천만원 이하 고고당 플랜 가능

※ 단, 50세 이상 대상

다양한 보험 기능 및 제도

계약자 적립액 인출, 추가납입기능, 연금전환,  
납입완료보너스, 보험료 할인 등



설계사 교육용

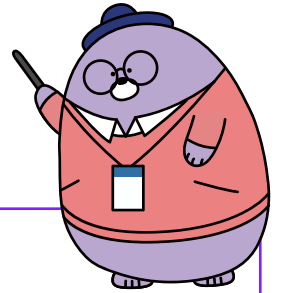
※ 상기 내용은 요약된 것으로 보험계약 체결 전에 반드시 상품설명서 및 약관을 참조하여 자세한 내용을 확인해주시기 바랍니다.

※ 상기 인수기준은 피보험자의 나이, 직업, 직무, 기타사항으로 인해 가입금액이 제한되거나 인수가 불가능할 수 있습니다.

※ 해당 자료는 설계사 교육용 자료로 내용의 전부 또는 일부의 발췌 및 무단 전재를 금지하며, 고객에게 제공 및 모집용으로 사용할 수 없습니다.

# 신한모아더드림종신보험

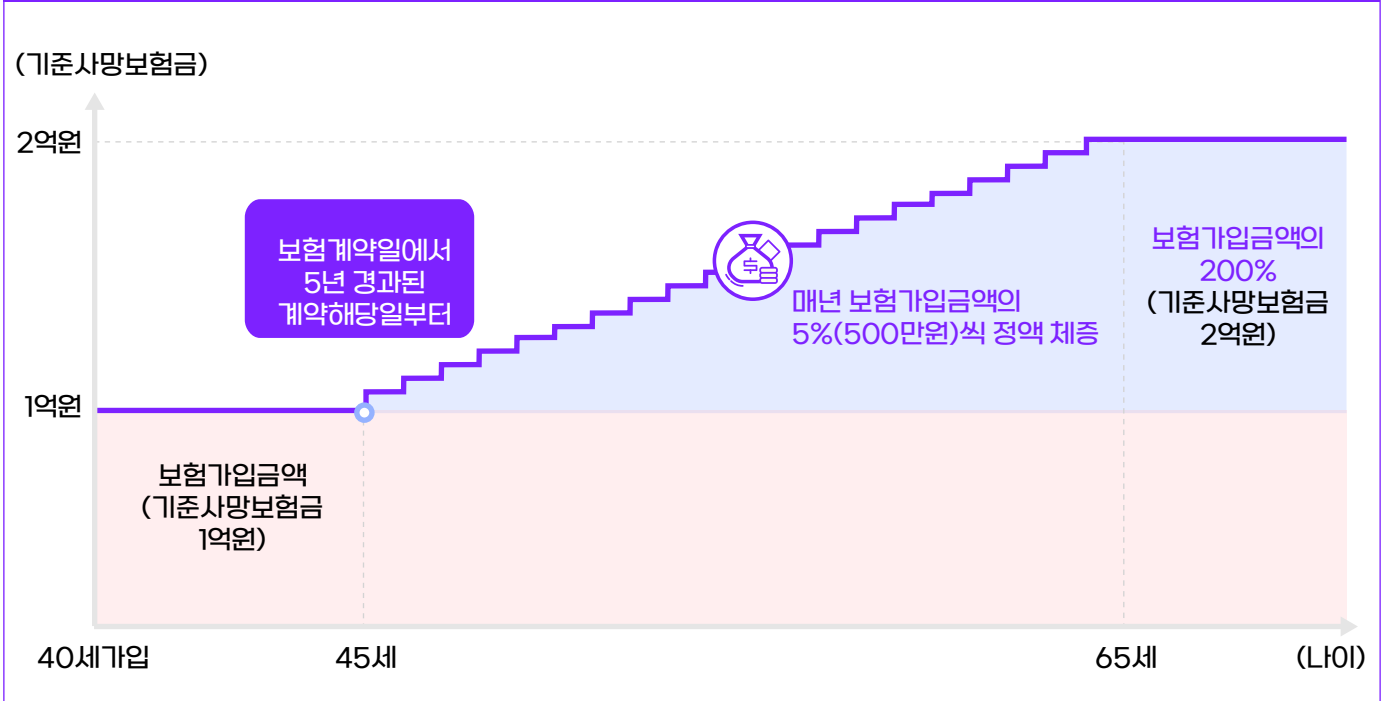
## 사망보험금 예시



### 체증형 사망보험금

가입 후 5년 이후 20년 동안 보험가입금액의 5%씩 체증하여 더 든든한 사망보장이 가능합니다.

#### 기준사망보험금 예시 40세, 주계약 1억, 65세 이후까지 생존 가정 시



#### 설계사 교육용

※ 상기 내용은 요약된 것으로 보험계약 체결 전에 반드시 상품설명서 및 약관을 참조하여 자세한 내용을 확인해 주시기 바랍니다.  
 ※ 상기 인수기준은 피보험자의 나이, 직업, 직무, 기타사항으로 인해 가입금액이 제한되거나 인수가 불가능할 수 있습니다.  
 ※ 해당 자료는 설계사 교육용 자료로 내용의 전부 또는 일부의 발췌 및 무단 전재를 금지하며, 고객에게 제공 및 모집용으로 사용할 수 없습니다.

# 신한모아더드림종신보험

## 5년납 해약환급률 예시

40세남자, 주계약, 3천만원, 월납 기준

구분		일반심사형	
		5년납	
보험료		662,400원	
해약환급금 및 해약환급률		해약환급금	해약환급률
환급률	1년	2,611,050원	32.8%
	2년	6,265,800원	39.4%
	3년	10,027,200원	42.0%
	4년	13,899,300원	43.7%
	<b>5년(납입완료)</b>	<b>39,704,256원</b>	<b>99.9%</b>
	6년	39,720,949원	99.9%
	7년	39,743,865원	99.9%
	8년	45,758,705원	115.1%
	9년	46,841,059원	117.8%
	<b>10년</b>	<b>48,512,200원</b>	<b>122.0%</b>
	15년	51,540,071원	129.6%
	<b>20년</b>	<b>54,846,634원</b>	<b>137.9%</b>
25년	58,438,522원	147.0%	
<b>30년</b>	<b>62,361,626원</b>	<b>156.9%</b>	

8년 이후 중도인출\* 가능!

※ 중도인출 가능기간 : 기본보험료 총액을 납입하고 「보험료 납입기간 + 3년」 시점의 계약해당일 이후  
 ※ 본 상품은 보장성보험이고, 은행의 예적금과는 다른 상품으로, 저축(연금)목적에는 적합하지 않습니다.

**설계사 교육용**

※ 상기 내용은 요약된 것으로 보험계약 체결 전에 반드시 상품설명서 및 약관을 참조하여 자세한 내용을 확인해 주시기 바랍니다.  
 ※ 상기 인수기준은 피보험자의 나이, 직업, 직무, 기타사항으로 인해 가입금액이 제한되거나 인수가 불가능할 수 있습니다.  
 ※ 해당 자료는 설계사 교육용 자료로 내용의 전부 또는 일부의 발췌 및 무단 전재를 금지하며, 고객에게 제공 및 모집용으로 사용할 수 없습니다.

# 신한모아더드림종신보험

## 7년납 해약환급률 예시

40세남자, 주계약, 3천만원. 월납 기준

구분		일반심사형	
		7년납	
보험료		484,500원	
해약환급금 및 해약환급률		해약환급금	해약환급률
환급률	1년	1,626,857원	27.9%
	2년	4,268,464원	36.7%
	3년	6,986,871원	40.0%
	4년	9,784,929원	42.0%
	5년	12,665,636원	43.5%
	6년	15,631,093원	44.8%
	<b>7년(납입완료)</b>	<b>40,698,000원</b>	<b>100.0%</b>
	8년	42,570,108원	104.6%
	9년	44,449,542원	109.2%
	<b>10년</b>	<b>49,690,419원</b>	<b>122.0%</b>
15년	52,828,053원	129.8%	
<b>20년</b>	<b>56,254,517원</b>	<b>138.2%</b>	
25년	59,992,842원	147.4%	
<b>30년</b>	<b>64,066,492원</b>	<b>157.4%</b>	

※ 중도인출 가능기간 : 기본보험료 총액을 납입하고 「보험료 납입기간 + 3년」 시점의 계약해당일 이후  
 ※ 본 상품은 보장성보험이고, 은행의 예적금과는 다른 상품으로, 저축(연금)목적에는 적합하지 않습니다.

**설계사 교육용**

※ 상기 내용은 요약된 것으로 보험계약 체결 전에 반드시 상품설명서 및 약관을 참조하여 자세한 내용을 확인해주시기 바랍니다.  
 ※ 상기 인수기준은 피보험자의 나이, 직업, 직무, 기타사항으로 인해 가입금액이 제한되거나 인수가 불가능할 수 있습니다.  
 ※ 해당 자료는 설계사 교육용 자료로 내용의 전부 또는 일부의 발췌 및 무단 전재를 금지하며, 고객에게 제공 및 모집용으로 사용할 수 없습니다.



# 경영인을 위한 신한 위너스경영인정기보험

(무배당 해약환급금 일부지급형)

시간이 흐를수록 더 든든한 보장플랜!

가입 후 10년 이후 매년 15% / 20% 체증하여 더 높은 사망보험금을 보장

경쟁력 있는 5년, 7년, 10년 환급률

적은 사업비 구조와 높은 **장기유지보너스**를 통한 경쟁력있는 환급률



기준: 40세남자, 95세만기, 전기납, 일반심사형, 20%체증형(최대체증형), 가입금액 1억원 설계시

구분	신한라이프	A사	B사	C사	
보험료	1,077,000	1,118,000	846,000	1,234,000	
환급률	5년	86.4%	78.1%	85.3%	85.6%
	6년	87.6%	78.6%	86.6%	88.4%
	7년	97.2%	95.3%	94.7%	95.2%
	8년	98.4%	92.5%	93.6%	96.2%
	9년	99.5%	90.4%	92.9%	97.3%
	10년	100.6%	99.0%	98.9%	98.5%

일반심사형 최고 70세, 간편심사형(3·2·5) 최고 75세까지 가입 가능

간편심사형은 3가지 질문만 통과하면 **75세까지 간편하게 가입!**

법인계약 최대 30억까지 가입 가능

법인계약 최대 30억까지 일반심사형 가입 가능(간편심사형 최대 12억)

다양한 정기보험 활용도

적립형 전환, 연금전환, 보험계약 대출

**설계사 교육용**

※ 상기 내용은 요약된 것으로 보험계약 체결 전에 반드시 상품설명서 및 약관을 참조하여 자세한 내용을 확인해 주시기 바랍니다.  
 ※ 상기 인수기준은 피보험자의 나이, 직업, 직무, 기타사항으로 인해 가입금액이 제한되거나 인수가 불가능할 수 있습니다.  
 ※ 해당 자료는 설계사 교육용 자료로 내용의 전부 또는 일부의 발췌 및 무단 전재를 금지하며, 고객에게 제공 및 모집용으로 사용할 수 없습니다.

# 경영인을 위한 신한위너스경영인정기보험

(무배당 해약환급금 일부지급형)



가입예시 40세 남자, 주계약 1억, 95세만기, 전기납, 월납

**경쟁력 있는  
5/7/10년 시점  
해약환급률  
(1종 간편심사형)**

적은 사업비 구조와  
높은 유지보너스를 통하여  
경쟁력있는 단기 해약환급률을  
자랑합니다.

구분	1종 간편심사형		
	15%체증형	20%체증형	
보험료	921,000원	1,158,000원	
환 급 률	2년	17.1%	17.7%
	3년	30.5%	31.1%
	4년	37.5%	38.0%
	5년	83.7%	84.5%
	7년	94.8%	95.6%
	10년	98.0%	99.0%
	15년	94.4%	95.4%
	20년	94.1%	95.3%
	25년	94.9%	96.3%
30년	95.9%	97.5%	

## 계약일로부터 10년경과 해약환급률

15%체증형 : **98.0%**  
20%체증형 : **99.0%**

**설계사 교육용**

※ 상기 내용은 요약된 것으로 보험계약 체결 전에 반드시 상품설명서 및 약관을 참조하여 자세한 내용을 확인해 주시기 바랍니다.  
 ※ 상기 인수기준은 피보험자의 나이, 직업, 직무, 기타사항으로 인해 가입금액이 제한되거나 인수가 불가능할 수 있습니다.  
 ※ 해당 자료는 설계사 교육용 자료로 내용의 전부 또는 일부의 발췌 및 무단 전재를 금지하며, 고객에게 제공 및 모집용으로 사용할 수 없습니다.

# 경영인을 위한 신한위너스경영인정기보험

(무배당 해약환급금 일부지급형)



가입예시 40세 남자, 주계약 1억, 95세만기, 전기납, 월납

**경쟁력 있는  
5/7/10년 시점  
해약환급률**  
(2종 일반심사형)

적은 사업비 구조와  
높은 유지보너스를 통하여  
경쟁력있는 단기 해약환급률을  
자랑합니다.

구분	2종 일반심사형		
	15%체증형	20%체증형	
보험료	854,000원	1,077,000원	
환 급 률	2년	19.4%	20.2%
	3년	32.3%	32.9%
	4년	38.9%	39.5%
	5년	85.6%	86.4%
	7년	96.4%	97.2%
	10년	99.7%	100.6%
	15년	96.1%	97.1%
	20년	95.9%	97.0%
	25년	96.9%	98.2%
	30년	98.2%	99.6%

## 계약일로부터 10년경과 해약환급률

15%체증형 : **99.7%**  
20%체증형 : **100.6%**

**설계사 교육용**

※ 상기 내용은 요약된 것으로 보험계약 체결 전에 반드시 상품설명서 및 약관을 참조하여 자세한 내용을 확인해 주시기 바랍니다.  
 ※ 상기 인수기준은 피보험자의 나이, 직업, 직무, 기타사항으로 인해 가입금액이 제한되거나 인수가 불가능할 수 있습니다.  
 ※ 해당 자료는 설계사 교육용 자료로 내용의 전부 또는 일부의 발췌 및 무단 전재를 금지하며, 고객에게 제공 및 모집용으로 사용할 수 없습니다.

# 소비자 보호를 위한 유의사항

## 필수 3대 기본 지키기 및 상담 준수 사항

1단계 (충분한) 상품설명	2단계 자필서명 (6개 필수, 변액 보험 추가)	3단계 서류 전달
<b>활용 자료</b> ① 상품 안내장 & 상품 설명서 - 회사 작성 기준에 의거한 준법 감시필 승인 자료  * 활용 자료 자체 인쇄 문구 외 설계사 자필 메모 등 절대금지	<b>자필서명 확인서류</b> ① 보험계약 청약서 (계약전 알릴의무사항 포함) ② 상품설명서 (회사 보관용) ③ 개인신용정보처리동의서 ④ 비교 안내 확인서 ⑤ 출금이체(보험료 납입)신청서 ⑥ 변액보험 추가계약서류 <sup>※</sup> ⑦ 상품 소개를 위한 선택동의서 (선택)	<b>계약 시점</b> ① 청약서 부분 ② 상품설명서 (계약자 보관용) ③ 보험약관 ④ 보험증권 (*승낙 완료 후)  <b>전자청약</b> ① 청약시 '핸드폰'선택 * 서류전달방법 '핸드폰' 활용 권고 ② 청약 후 『즉시전달』 * 청약 후 『1영업일』내 미전달 시 반송
민원발생시 처리방향	보험계약 취소 및 원천 무효 ▶ 기 납입보험료 반환, 수당 등 환수	

## 고객 상담 시, 핵심 준수사항

1. 사용금지 상담 자료	2. 사용 자제 해야 되는 단어
<b>고객 제공 금지 자료</b> ① 미 승인 상품 안내장 (준법감시필 無) * 특히, 종신 상품을 저축성상품으로 설명한 미 승인 상품안내장을 소지하고 민원 제기 시, 계약은 무효 ② 내부 교육용 상품 교육자료	불완전판매 위험성이 있는 단어 * 『상품소개 및 판매 방송 심의에 관한 규정』 준용 ① 『완벽』 Ex. 완벽한 보험 상품... ② 『완전』 Ex. 완전한 보장... ③ 『전혀』 Ex. 병력이 전혀 문제 안되는... ④ 『최고』 Ex. 최고 수익, 업계 최고... ⑤ 『최선』 Ex. 최선의 상품...
민원발생시 처리방향	기납입보험료 및 수당 등 환수 메모 제공, 녹취 등 확인 시 설계사에게 불리하게 작용 가능

## 놓치기 쉬운, 상품설명 필수 사항

1. 보장내용	2. 고객 권리 및 의무사항
<b>해약환급금 설명</b> ① 해약환급금 100% 미만 구간 설명 필수 : 중도해지 시, 위험보험료 등의 수수료가 차감되므로 납입보험료보다 적거나 없을 수도 있음을 설명 ② 최초보증이율을 포함함 적용 이율 설명  <b>갱신형 특약</b> ① 갱신형 특약 보험기간에 따라 갱신되며, 갱신시 보험료가 인상될 수 있음 ② 주계약 보험료 납입이 완료되어도, 갱신형 특약은 해당 특약의 보험기간 만기까지 보험료 납입을 지속해야 한다는 사실	<b>청약철회 권리</b> - 보험증권을 받은 날로부터 15일 이내 (단 청약을 한 날로부터 30일 이내에 한함) - 통신 계약의 경우, 65세 이상 고객 가입 시 45일 이내  <b>고지의무</b> - 직업, 병력, 고위험취미, 주소 변경 등 → 고지의무 위반 시 계약해지 또는 보장제한 발생  <b>보험계약 취소권리</b> - 상품설명, 자필서명, 서류전달 → 미이행 시, 품질보증해지처리 및 수당환수  <b>분쟁조정 제기권리</b> ① 분쟁접수 방법 : 당사 콜센터, 홈페이지 등 ② 이의신청 : 금융감독원 소비자보호처
민원발생시 처리방향	보험계약 취소 → 기 납입보험료 반환, 수당 등 환수

## 주요 위규 사항 제재 기준

1. 모집	2. 개인정보	3. 기타 위반	4. 금전적 손실
· 무동의/미자필 · 계약 前 알릴의무 위반 · 허위 계약 · 부당승환 (단, 위반사안에 따라 제재 심의위원회 부의 가능) · 상품오안내 (종신 →저축)  - 건당 15일 모집정지 (단, 통신판매의 경우 10일)	· 개인정보 오·남용 · ARS 대리 인증 · 해피콜 대리 수행 · 계약자 사칭 · 허위 보완 녹취  - 건당 15일 모집정지 (단, 통신판매의 경우 10일)	· 상품설명불충분(1년이내) · 품질보증해지 · 기타 등  - 건당 5일 모집정지 (단, 통신판매의 경우 3일)	· 부당승환 과다 등 - 제재심의 위원회 부의 : 최소 15일 모집정지 ~ 최대 해촉 (단, 계약체결 심사단계, 보험금지급 심사단계 적발시)

- ① 무동의/미자필, 부당승환의 적발은 민원처리(해지 포함) 완료 건에 한함
- ② 모집정지 달력일수 기준
- ③ 내부통제 해지 건 제재의 경우, 고의성 위반행위 제재에 준하여 조치(최고 15일)하되, 행위자 기준 제재 조치

# 소비자 보호를 위한 유의사항

## 신한라이프 보험소비자를 위한 영업윤리준칙

1. 신의성실 원칙	<ul style="list-style-type: none"><li>· 보험소비자가 계약과정에서 오해가 없도록 노력하며 정당한 계약을 체결한다.</li><li>· 보험소비자의 약속은 반드시 지키며 피해가 발생한 경우 신속하게 구제한다.</li></ul>
2. 소비자이익 최우선 원칙	<ul style="list-style-type: none"><li>· 판매자는 소비자이익에도 도움이 되도록 지속적인 학습을 통해 전문역량을 갖춘다.</li><li>· 보험소비자의 정보를 충분히 파악하여 소비자이익을 위한 최적의 상품을 추천한다.</li></ul>
3. 정보보호의 원칙	<ul style="list-style-type: none"><li>· 개인정보 수집과 활용 시 동의절차를 준수하며 목적에 부합되는 정보만 수집한다.</li><li>· 수집된 정보는 해당 목적에만 사용하고 목적 달성 시 폐기한다.</li></ul>
4. 금융취약계층 보호 원칙	<ul style="list-style-type: none"><li>· 장애인, 고령자, 외국인 등 취약한 소비자인 경우 부당한 차별이 없도록 설명한다.</li><li>· 상품의 중요사항을 더욱 신중하게 설명하고 이해 여부를 확인한다.</li></ul>
5. 완전판매의 원칙	<ul style="list-style-type: none"><li>· 보험소비자가 상품의 중요사항을 이해할 수 있도록 누락 없이 실행한다.</li><li>· 상품에 대한 이해 여부를 확인하여야 하며 필요한 서류 등을 반드시 교부한다.</li></ul>

영업행위 전 과정에서 윤리적인 의사결정과 행동으로 보험소비자보호를 위해 항상 노력하며 다음의 원칙을 적극 실천한다.

## 판매 시 소비자 보호 유의 사항

- 본 상품은 질병 또는 사망을 주된 보장으로 하는 보험상품으로 은행의 예·적금과는 다르며, 저축(연금) 목적에는 적합하지 않고 중도 해지 시 원금 손실 가능성이 있습니다
- 보험 상품은 납입 보험료에서 일부 사업비를 차감한 금액을 운용하므로 은행의 예금 적금과 달리 조기 해지 시 원금 손실이 발생할 수 있습니다.
- 저해지환급형(해약환급금 일부 지급형) 보험 상품은 납입기간 내 중도 해지 시 지급 하는 해약환급금이 일반 보험상품에 비해 현저히 적습니다.
- 종신보험은 보장기간이 종신인 사망보험으로 피보험자가 사망 시 약정된 보험금을 지급하는 보장성 보험입니다.
- 기본 보험료 총액을 납입하고 계약자 적립금의 인출로 인하여 해지환급금에서 월대체보험료를 충당할 수 없게 될 경우에는 계약이 조기에 해지 될 수 있습니다.
- 예시된 보험료와 환급률은 가입 나이 성별 등에 따라 달라질 수 있으며 보험료 및 보장 등에 대한 자세한 사항은 반드시 약관 및 상품설명서를 참조하시기 바랍니다.

## 금융상품 판매 6대 원칙

적합성 원칙 (법 제 17조)	일반 금융소비자에게 금융상품을 권유·판매하는 경우, 각 소비자의 정보를 정확히 파악하고 적합한 상품만을 권유해야 합니다.
적정성 원칙 (법 제 18조)	금융소비자가 권유받지 않고, 자발적으로 금융 상품을 구매한다고 하더라도 판매자는 해당 금융 상품이 소비자에게 적절한 상품인지 판단하고, 이를 고지해야 합니다.
설명 의무 (법 제 19조)	금융상품을 권유하거나 금융소비자가 설명을 요청하는 경우, 해당 상품에 대해 자세히 설명하고 자필 서명을 받아야 합니다.
불공정 영업행위 금지 (법 제 20조)	다른 금융상품을 가입하게 하거나 부당한 추가 담보 또는 연대보증 등을 요구하는 등의 불공정한 영업행위를 금지하고 있습니다.
부당 권유 행위 금지 (법 제 21조)	금융상품 권유 시, 불확실한 사항에 대해 단정적으로 판단하거나 금융상품의 내용을 실제 사실과 달리 설명하는 등 오인할 가능성이 있는 허위사실 등을 절대 알려서는 안됩니다.
허위 과장 광고 금지 (법 제 22조)	금융상품 또는 판매업자 등의 업무에 관한 광고 시, 허위 및 과장 된 광고를 금지하며, 중요사항을 반드시 포함해야 하며, 투자 손실이 보전되는 것과 같은 오해를 유발할 수 있는 행위 등을 금지하고 있습니다.

# 신한라이프 GA 연락처



## 대표연락처

GA1영업본부 ☎ 02-3455-4971  
GA2영업본부 ☎ 02-3455-4972  
GA3영업본부 ☎ 02-3455-4973



## 팩스

청약서사전발송 FAX : 02-2200-2900  
가입설계동의&변액적합성 FAX : 02-2200-2999



## GA청약서류발송주소

서울 중구 칠패로 42, 우리빌딩 16층 (04512)