

[2025년 03월]

이달의 보험사별 판매전략_생명보험

[소식지 정리]

강사 : 이 상 훈


본 과정은 영업상담을 위한 정보제공을 목적으로 제작되었으며, 완전성을 보장하지 않습니다.
강의 자료는 고객에게 배포될 수 없으며, 실제 상담 시에는 반드시 해당분야 전문가의 도움이나
판매보험사의 약관 및 상품설명서를 확인하시기 바랍니다.

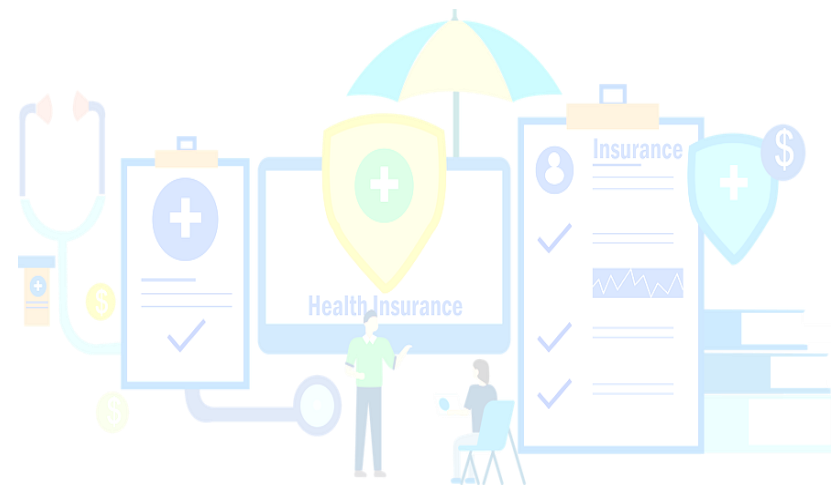


보험사별 변경사항

▣ 신상품

[2025년 2월 28일 기준, 보험사별 소식지 및 인수기준 확인]








구분	내용
 하나생명	1. 하나 원!투! 종신보험 - 일반/간편 심사형, 가입나이 : 일반 15 ~ 66세 / 여70세, 간편 : 30 ~ 63세 / 여68세 - 체감납입기간(1납입기간 / 2납입기간) : 5년(3/2년), 7년(3/4년), 10년(5/5년) - 사망보험금 체증형 : 1년 후 1년마다 10%체증, 6년 후 150% 보장 - 5년납(완납 / 10년차) : 일반심사형 96.2% / 123.9%, 간편심사형 96.2% / 123.9%



보험사별 변경사항

□ 변경사항




[2025년 2월 28일 기준, 보험사별 소식지 및 인수기준 확인]

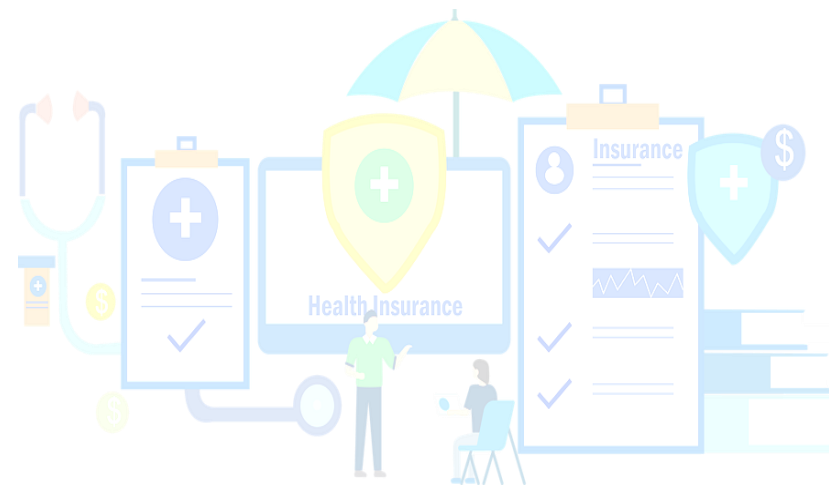
구분	내용
 한화생명	1. H건강보험 - 고혈압 500만원, 당뇨진단 500만원, 대상포진 200만원, 통풍 200만원 상향 - 뇌혈관 진단비, 허혈성 심장진단비 상향: 5,000만원(61세~ 3,000만원) 2. H간병: 인지지원복지용구 20만원, 데어케어인지지원등급 50만원, 인지지원 합산 70만원 3. 질병재해수술 합산 200만원 플랜 3월 까지 연장 4. 케어백H간병보험: 통합재가가족인양보호사 방문요양 (1-5등급) 40만원 출시
 Heungkuk Life Insurance	1. 치매담은 시니어 보장보험 <u>- 주야간보호 월 100만원, 복지용구 30만원, 인지등급 최대 月 130만원: 3월 31일까지 만</u> - 경도치매진단 1,000만원: 3월 17일까지 만
 라이나생명	1. 암주요치료비 출시: 3월 10일 - 통합암, 통합암 직접치료, 계속항암약물허가치료, 항암후유증등
 산업은행계열 KDB생명	1. 버팀목New케어보험: 고혈압 700만원, 당뇨 700만원 ▶ 3월 14일 까지 <u>- T-Line 플랜 신설: 골절치료비 100만원, 김스치료비 75만원 등 척추질환 보장플랜</u> - 복지용구 50만원 상향 (주야간보호, 생활비지원, 복지용구 인지지원등급 합산 100만원)
 신한라이프	1. 통합건강보험 원(One) <u>- 질병장해보장 1억원 3월 14일 종료</u> , 혈전용해치료비 2,000만원 → 3,000만원 - 고당대통: 고혈압, 대상포진, 통풍 500만원, 당뇨 최고 1,000만원(당화혈색소 6.5/7.5/8.5% 합산) 2. 치매간병보험ONE더케어: 재가급여 가입한도 200만원 → 250만원 확대 / 복합재가급여 200만 (66세 이상 50만원 → 80만원)
 수호천사동양생명	1. 암주요치료비 한도 상향: 일반암 5,000만원, 기타피부암,갑상선암 1,000만원 2. 장기요양진단비 (1~인지지원등급) 한도 상향: 최고 1,000만원 3. 고고당대통 플랜 한도 축소: 현재 가입금액 3월 14일까지 4. 고고당 만성질환자: 3월 14일까지 종신보험 주계약 표준인수, 2대질병 주요치료비 표준인수
 ABL	1. 질병수술비 한도 - 일반 병원 40만원, 종합병원 100만원, 상급종합병원 150만원, 305 ~ 일반심사형

보험사별 변경사항

▣ 변경사항

[2025년 2월 28일 기준, 보험사별 소식지 및 인수기준 확인]

구분	내용
 KB라이프	1. KB100세만족 연금보험 - 최소가입금액 인하, 최소 1,500만원, 연금강화형 출시
 하나생명	1. 하나더넥스트케어보험(3.10.~) - 치매진단비 추가: 경증/중등도/중증 = 1천/2천/2천, 복지용구지원 20만원 추가(~75세) 2. 하나로 THE 연결된 종신보험 - 대질병진단 보험료 환급특약, 3대 질병 납면특약 - 완납/10년차: 5년납 96/122.7%, 7년납 100.0/119.5%, 10년납 114.9%
 푸본현대생명	1. 건강보험 마이픽(3.10) - 암주요치료(항암호르몬제 포함) 출시 (20년 갱), 고액항암약물방사선치료비 출시 등



목 차

- | | |
|-----------|------------|
| 01. 한화생명 | 07. KDB생명 |
| 02. 동양생명 | 08. 교보생명 |
| 03. DB생명 | 09. 신한라이프 |
| 04. 흥국생명 | 10. 미래에셋생명 |
| 05. 라이나생명 | 11. 메트라이프 |
| 06. 삼성생명 | 12. 하나생명 |
| | 13. 푸본현대생명 |

※ 요약된 내용으로 보험사별 소식지를 꼭, 확인 하시기 바랍니다.

01. 한화생명

이제는, 한화생명이 보장의 기준이 됩니다!!

다시 돌아왔다! 3월 한정 마지막 한도 우대

● [H건강] 성인 4대질환 보장 준비!

고혈압 치료	당뇨 진단	대상포진 진단	통풍 진단
500만원	500만원	200만원	200만원

· 대상포진

신경절에 잠복해 있던 바이러스가 생체 내 면역기능이 떨어질 때 활성화 되어 나타나는 질환으로, 고혈압환자와 당뇨환자는 위험도가 증가되어 함께 대비하는 것이 중요합니다.

● [H간병] 재가서비스 한 달에 한 번만 이용해도 매월 보장!

복지용구	데이케어	방문요양
1-인지지원등급 월 20만원	1-인지지원등급 월 50만원	1-5등급 월 50만원

· 재가급여서비스

국민건강보험공단의 장기요양보험에서 제공하는 서비스로 65세 이상 어르신이거나, 65세 미만이지만 노인성질환 보유자 중 6개월 이상 일상생활의 어려움을 가진 사람에게 장기요양등급 판정 후 제공합니다. 재가급여서비스 중 가장 이용이 많은 서비스는 방문요양(36%), 복지용구(30%), 주야간보호·데이케어(11%) 등이 있습니다. (국민건강보험공단, 23. 06 기준)



H건강으로 압도적 승리! 3월까지 플랜 연장!

신의 한 수



	1월	2월	3월	4월
질병재해수술보장특약 (특정경증질환제외)	200만	100만	100만	한도 미정
상급종합병원 질병재해수술보장특약 (특정경증질환제외)	200만	100만	100만	
합산	300만 (합산한도)	200만	200만	

	플로장플랜 가입금액	업셀링플랜 가입금액
① 질병재해수술보장특약(특정경증질환제외) ▲	100	100
② 상급종합병원 질병재해수술보장특약(특정경증질환제외) ▲	100	100
③ 수술보장특약(회당) ●	500	-
④ 질병재해수술보장특약II	40	-
보험료 (최저보험료 3만원 이상) Basic, 일반가입, 남자 50세, 종신만기, 20년납, 해약환급금 미지급형, 주계약 50만원	58,627원	29,395원

▲ 질병재해수술보장특약(특정경증질환제외), 상급종합병원 질병재해수술보장특약(특정경증질환제외) 가입 합산 인당한도 200만, 경비경합산 (단위: 만원)
● 수술보장특약(회당) : 500만 가입 기준 - 1종 20만, 2종 30만, 3종 100만, 4종 300만, 5종 500만 보장

상급종합병원에서 충수절제술 or 요로결석수술(체외충격파쇄석술) or 대장용종 제거 받으시면?

플로장플랜 가입 시 ① + ② + ③ + ④ = 270만원

업셀링플랜 가입 시 ① + ② = 200만원

* 수술보장특약(회당) 1~5종 중 2종으로 지급

01. 한화생명

■ 한화생명 3월 판매포인트

1. 3월 특판 플랜

- 고당대통 플랜: 고혈압 / 당뇨 각 최대 500만원
- 복이요 플랜: 1만원대 보험료로 '노치원' 최대 월 50만원

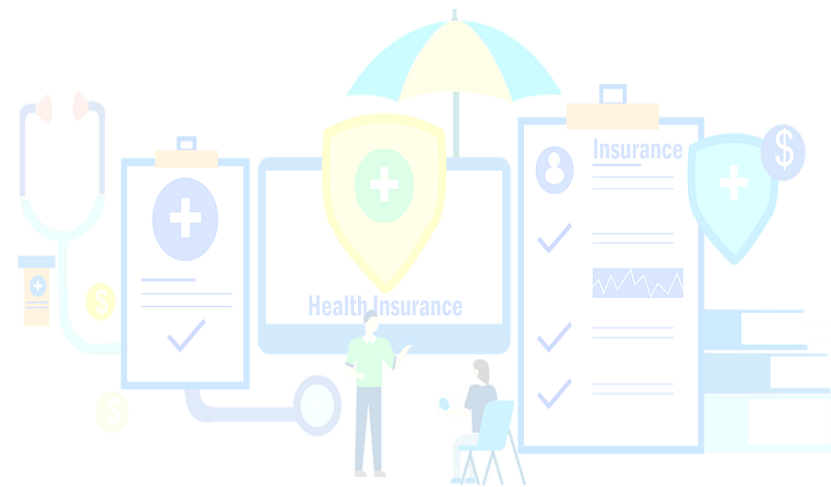
2. 업계최저 뇌심진단 보험료: 타사대비 58%저렴

- H건강(Basic): 일반가입 남자 40세, 중신만기, 20년납, 해약환급금 미지급형, 뇌혈관질환진단특약 및 허혈성심장질환진단특약 각 1,000만원 가입 시 특약보험료

3. 뇌심주요치료비: 평생 / 각각 / 반복보장 1억

4. 수술

- 충수절제술, 요로결석, 대장용종 가입 즉시 보장 (최대 270만원)



02. 동양생명

현재의 가입한도는 3월 14일 까지 판매합니다!!

New내가만드는보장보험

고.고.당으로 가동OK!!



고혈압 500만원

고지혈증 50만원

당뇨 500만원



이 든든한 보장이
월 26,368원 [여자 40세 기준]

▶보장내용

구분	고고당 완벽보장 플랜
주계약	100만원
고혈압(원발성)약물치료	500만원
이상지질혈증(고지혈증포함)진단	50만원
당뇨진단	500만원

▶보험료 예시

[기준:해약환급금미지급형, 20년납, 90세 만기, 이상지질혈증(고지혈증포함)진단 10년 갱신, 월납]

보험료	남	여
40세	39,154원	26,368원
50세	41,000원	33,121원
60세	38,089원	33,702원

▶ 업계 최대수준 가입한도의

수호천사 동양생명	고.고.당.대.통 만성질환 보장플랜
주계약(일반사망)	100만원
고혈압(원발성)약물치료	500만원
이상지질혈증(고지혈증포함)	50만원
당뇨진단	500만원
대상포진진단	500만원
통풍진단	500만원

[기준:해약환급금미지급형, 20년납, 이상지질혈증(고지혈증포함)진단 10년 갱신, 월납]

보험료	90세 만기		종신 만기	
	남	여	남	여
40세	58,608원	45,847원	59,226원	46,803원
50세	61,976원	54,880원	62,943원	56,336원
60세	60,984원	55,649원	62,662원	58,035원

02. 동양생명

동양생명으로 준비하세요 정말, 끝장입니다!!



인지지원등급 진단만 받아도 최대 1,000만원



노치원 이용 시 110세까지 월 60만원 보장 받아도

25년 03월 7등 추천 플랜

- ▶ 주계약 100만원
- ▶ 장기요양진단비(1~인지지원등급형) **1,000만원**
- ▶ 장기요양(1~인지지원등급형)주·야간보호보장 **60만원**

보험료 예시	해약환급금미지급형		해약환급금일부지급형	
	남	여	남	여
40세	16,621원	26,407원	18,351원	29,294원
50세	23,499원	36,700원	25,479원	40,006원
60세	36,009원	54,584원	38,315원	58,351원

[기준: 남자 50세, 종신만기(주·야간보호보장 110세 만기), 20년납, 월납]

해약환급률 예시	해약환급금미지급형	해약환급금일부지급형
5년 시점	0.00%	35.69%
10년 시점	0.00%	40.74%
20년 시점	84.09%	94.40%
30년 시점	107.19%	120.41%
40년 시점	122.51%	137.27%

남자 50세도
월 보험료 **23,499** 원이면
한번에 준비 OK !!



02. 동양생명

▣ 동양생명 3월 판매포인트

1. 무)수호천사 치매간병은동양생명보험

- 장기요양 진단비(1~인지지원등급형) 가입한도 100만원 → 1,000만원으로 확대
- 장기요양(1~인지지원등급형)주·야간보호보장 최대한도(70세까지 60만원)축소 예정(~3/31까지)

2. (무)수호천사 NEW내가만드는보장보험

- 가입한도 축소예정: 고.고.당.대.통 보장(3/14까지 판매) ▶ 연계조건 無, 타산합산 無
- 암주요치료비 업계최대수준 한도 확대 → 10년간 최대 5억원보장(기갑제외 4,000만원 / 기갑포함 1,000 원)



03. DB생명

당신에게는 DB생명이 곁에 있겠습니다. 쭉 ~ 옥

당신곁에 치매간병보험

당신곁에 치매간병보험 (2405)

인지지원 등급 이상
75세도
월 최대
60만원



납입면제특약
부가 불필요
납면도~ 보장도~
쭉~옥



**장기요양 5등급 이상, 월 최대 80만원
실속보장플랜**

데이케어센터(약칭 노치원)

최대 **60만원**

방문요양지원특약

최대 **20만원**

【기준】95세만기, 20년납, 해약환급금 미지급형, 단위: 원

가입기준	보장금액
장기요양 데이케어센터지원특약 ※ 이용 1회당, 판정후 보험금 기준 월1회 한	60만원
경증이상(1~5등급) 장기요양 방문요양지원특약 ※ 이용 1회당, 판정후 보험금 기준 월1회 한	20만원
주계약(사망시)	50만원

구분	실속형 (계약자직입액 미지급형)		기분형 (계약자직입액 지급형)	
	50세	60세	50세	60세
남	10,787	17,086	15,295	22,940
여	15,260	23,833	17,984	27,451

※ 해당상품의 최저가입 월 보험료는 10,000원입니다.
※ 보험료는 가입나이, 성별, 보험기간, 납입기간 등에 따라 달라질 수 있습니다.
※ 보험료, 해약환급금 예시는 23p를 참고하시기 바랍니다.

[실속세트 플랜]

당신곁에 치매간병보험 + 713종신보험

**실속
플랜**

치매간병 장기요양 보장 &
713종신 장기요양(1~3등급) 진단자금 일시금

보장 및 해약환급금 예시



※ 이 상품은 보장성보험으로 지속성보험(연금)이 아닙니다.
※ 예시기준은 아래를 확인하십시오.
※ 장기요양 5등급 판정 후 장기요양등급이 1등급, 2등급, 3등급으로 상향된 경우 장기요양등급에 따른 보험금 지급이 가능합니다.
※ 보험계약종료 시에도 예시와 같은 해약환급금을 지급한 보험금에서 과다한 기간의 위험보험료, 계약자직입액 및 계약관리비용(계약공제금에 포함) 등이 차감되므로 납입보험료보다 적거나 없을 수도 있습니다.

【당신곁에 치매간병보험 기준】실속형(해약환급금미지급형), 주계약 가입금액 5십만원, 장기요양 데이케어센터지원특약 6십만원, 경증 이상(1~5등급) 장기요양 방문요양지원 특약 2십만원, 95세만기, 20년납

【713종신보험 기준】일반심사형(해약환급금 일부지급형), 주 계약 5백만원, 종신, 20년납

구분		남	여	
백년선구 당신곁에 치매간병보험 (2405)	주계약(사망보험금)		50만원	
	경증이상〔1~5등급〕 장기요양 방문요양지원 특약 〔1등급~인지지원등급〕 장기요양데이케어센터지원 특약		20만원 <small>(이용 1회당, 판정후 보험금 기준 월1회 한/ 최대 10년간 지급)</small> 60만원 <small>(이용 1회당, 판정후 보험금 기준 월1회 한/ 최대 10년간 지급)</small>	
	보험료〔A〕		15,260원	10,787원
	백년선구 713종신보험 (해약환급금 일부지급형) (2410)	주계약 보장금액	5백만원	
			가입시점	
20년 시점		2천 180만원	1천 921만원	
보험료〔B〕		55,400원	47,100원	
보험료 합계〔A + B〕		66,187원	62,360원	

※ 장기요양상태변경 시: 보험 계약일로부터 90일이 지난 다음날
※ [경증이상(1~5등급) 장기요양 시설요양특약]: "판정후 보험금" 기준 월1회, "장기요양등급 판정일"로부터 최대 보험기간 지급합니다.
※ 보험료는 가입나이, 성별, 보험기간, 납입기간 등에 따라 달라질 수 있습니다.
※ 특약별 보험료와 해약환급금 예시는 23, 24p를 참고하시기 바랍니다.

03. DB생명

배타적사용권 6개월 획득!!

배타적사용권
6개월 획득

실속N 7대질환 건강보험

실속N 7대질환 건강보험(2501),
간편한(335) 실속N 7대질환 건강보험(2501)

HIT 가입플랜

【기준】주계약 1백만원, 실속N 7대질환진단특약 가입시,
해약환급금 미지급형, 40세, 남자, 종신, 20년납

보장형태	3번 보장형	2번 보장형	7번 보장형
추천 가입금액 (실속N 7대질환진단특약)	1,000만원	1,500만원	2,000만원
최대 보장금액	3,000만원 (3번 보장시)	3,000만원 (2번 보장시)	14,000만원 (7번 보장시)
월납 보험료	46,590원	61,465원	104,040원

실속N 7대질환 대표플랜 (3번보장형)

보험료 예시

【기준】주계약 1백만원, 실속N 7대질환진단특약 3번 보장형 1천만원, 종신, 20년납 / 단위 : 원

구분	일반심사형						335 간편심사					
	해약환급금 미지급형			표준형			해약환급금 미지급형			표준형		
	30세	40세	50세	30세	40세	50세	30세	40세	50세	30세	40세	50세
남	33,450	46,590	66,340	42,900	57,430	78,830	40,170	56,490	81,860	50,580	68,460	95,930
여	28,480	38,710	51,170	36,420	47,660	60,810	35,950	49,580	66,450	45,340	60,190	77,860

※ 해당상품의 최저가입료 보험료는 30,000원입니다.
※ 보험료는 가입나이, 성별, 보험기간, 납입기간 등에 따라 달라질 수 있습니다.
※ 특약별 보험료, 해약환급금 예시는 8p를 참고하시기 바랍니다.

2025년 생명보험업계 첫 배타적 사용권 획득(6개월 / 2025.2.13 ~ 2025.8.12)

5천만원이 바로보장!!

내가고른 건강보험

New 내가고른 건강보험(2404), New 내가고른 건강보험(갱신형)(2404),
New 간편N 내가고른 건강보험(2404), 간편335내가고른건강보험(갱신형)(2407)

추천특약 ① 암 바로보장

암도 유사암도 가입 후 바로보장



3無
면책 / 감액 / 연계

+

유방암, 초기전립선암, 대장점막내암
일반암으로
바로보장!

암 진단시
최대 5천만원 보장

가입 후
바로

암(유사암제외) 진단특약(바로보장형)5천만원 가입시
※ 간편심사형 최대 3천만원 가입가능

유사암 진단시
최대 1천만원 보장

가입 후
바로

유사암진단특약(바로보장형) 1천만원 가입시
※ 간편심사형 최대 6백만원 가입가능

특약 가입조건 ① 당/타사 동일 담보 기가입자 ② 1년 이상 정상 유지 ③ 동일 담보 5년 무사고

보험료 예시

【보험가입금액 기준】

일반심사형 : 주계약 1백만원, 암(유사암제외)진단특약(바로보장형) 5천만원, 유사암진단특약(바로보장형) 1천만원
335 간편심사형 : 주계약 1백만원, 암(유사암제외)진단특약(바로보장형) 3천만원, 유사암진단특약(바로보장형) 6백만원
종신, 20년납 / 단위 : 원

구분	일반심사형						335 간편심사형					
	해약환급금 미지급형			표준형			해약환급금 미지급형			표준형		
	30세	40세	50세	30세	40세	50세	30세	40세	50세	30세	40세	50세
남	46,740	64,300	89,120	59,590	78,100	102,810	33,180	45,796	63,924	42,042	55,234	73,146
여	46,850	58,570	64,710	55,640	65,950	70,390	35,178	44,158	48,764	41,682	49,556	52,806

※ 보험료는 가입나이, 성별, 보험기간, 납입기간 등에 따라 달라질 수 있습니다.
※ 특약별 보험료, 해약환급금 예시는 16p를 참고하시기 바랍니다.

03. DB생명

■ DB생명 3월 판매포인트

1. 실속N 7대질병 건강보험 :배타적사용권 6개월 획득

- 하나의 특약으로 7대 질병 걸리는 순서대로 보장
; 암, 뇌혈관질환, 허혈성심장질환, 만성간질환(중기이상), 만성폐질환(중기이상), 만성신부전증(중기이상), 중등도이상 치매

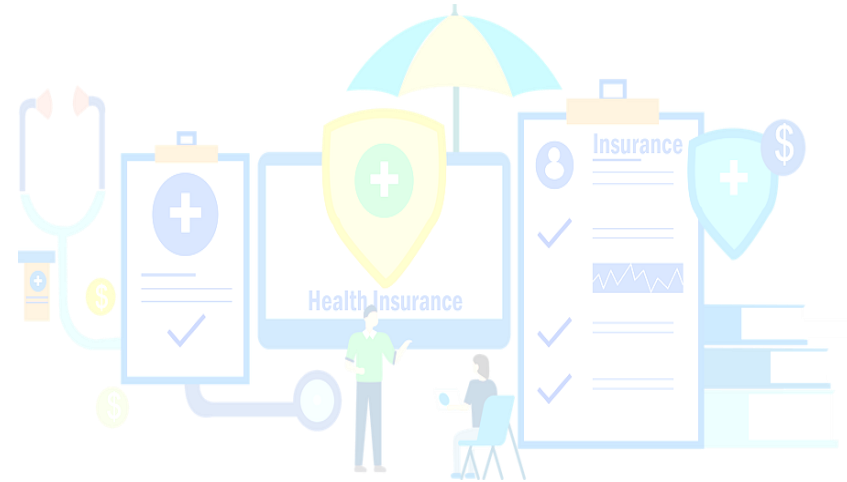
2. 내가고른건강보험

- 암, 유방암, 초기전립선암, 대장점막내암 포함 바로보장: 암 5,000만원, 유방/초기전립선/대장점막내암 1,000만원

3. 713종신보험, 치매간병보험 세트판매 를 통한 장기요양 강화

4. 당신곁에치매간병보험

- 데이케어센터지원특약 75세까지 최대 60만원 가입가능
- 인지지원등급 판정시, 납입면제



04. 흥국생명

진짜, 진짜로 미친보장을 드리니, 제발 받아주세요!!

치매담은시니어보장

Heungkuk
흥국생명

3/4~31일까지만!

인지지원등급 한도상향

인지지원등급 매월 130만

업계
최고

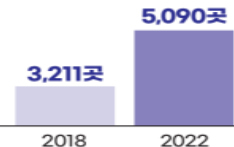
주야간보호
(1~인지지원등급)

복지응구
(1~인지지원등급)

100만 + 30만

고령화 사회로 인한 주야간서비스 증가

■ 주야간보호시설 증가율



■ 주야간보호시설 통계 (재가급여 이용자 기준)

5명중 1명이 이용
18일 월평균 이용일수
8시간 하루평균 이용시간

인지지원등급 매월 130만 플랜

해약한금미지급형V2, 20년납, 종신, 주계약 100만 포함 (단위: 원)

구분	가입금액	구분	보험료
주야간보호 (1~인지지원등급)	100만	50세 남자	23,482
		50세 여자	41,418
복지응구 (1~인지지원등급)	30만	60세 남자	35,175
		60세 여자	60,114

각 해당 특약 가입시 보장이며 기타 자세한 사항은 약관 및 상품설명서 참조 바랍니다. 위 상품은 만기시 만기환급금이 없는 손수보장형 상품이며 종도 해지시 원금손실이 있을 수 있습니다. 종신형 특약의 경우 종신시 보험료가 인상될 수 있습니다. *해약한금 미지급형으로 가입시, 보험료 납입기간 중 계약이 해지될 경우 해약한금금을 지급하지 않으며, 보험료 납입기간이 경과된 이후 해지될 경우 표준형 해약한금금이 50%에 해당하는 금액을 해약한금금으로 지급하는 상품입니다. *입계보고자할 25년 2월 연도보사 상품공시일 역과 및 사망연도사 참고

치매담은시니어보장

Heungkuk
흥국생명

치매 진단비

치매코드만 받으면 2천만

시니어특정질환 진단

2천만



해약한금미지급형V2, 20년납, 종신, 주계약 100만 포함 (단위: 원)

구분	가입금액
시니어 특정질환 진단비	2천만
중증(1~2등급) 장기요양 진단비	1천만

구분	보험료
50세 남자	28,430
50세 여자	56,395
60세 남자	43,180
60세 여자	83,380

치매코드 + CDR 1점이상 받으면 3천만

시니어특정질환 진단

2천만

경도치매 진단

1천만

3/17
까지

해약한금미지급형V2, 20년납, 종신, 주계약 100만 포함 (단위: 원)

구분	가입금액
시니어 특정질환 진단비	2천만
경도치매 진단비	1천만
중증(1~2등급) 장기요양 진단비	1천만

구분	보험료
50세 남자	44,130
50세 여자	53,130
60세 남자	66,480
60세 여자	78,060

각 해당 특약 가입시 보장이며 기타 자세한 사항은 약관 및 상품설명서 참조 바랍니다. 위 상품은 만기시 만기환급금이 없는 손수보장형 상품이며 종도 해지시 원금손실이 있을 수 있습니다. 종신형 특약의 경우 종신시 보험료가 인상될 수 있습니다. *해약한금 미지급형으로 가입시, 보험료 납입기간 중 계약이 해지될 경우 해약한금금을 지급하지 않으며, 보험료 납입기간이 경과된 이후 해지될 경우 표준형 해약한금금이 50%에 해당하는 금액을 해약한금금으로 지급하는 상품입니다. *입계보고자할 25년 2월 연도보사 상품공시일 역과 및 사망연도사 참고

본 자료는 FP교육용 요약자료로 고객에게 교부 / 배포할 수 없고, 정확한 내용은 약관과 상품설명서를 확인하시기 바라며, 보험안내자료(광고, 선전물)로의 사용을 엄격히 금지합니다.

04. 흥국생명

보장이 손해보험보다 더 좋아요

흥국생명의 수술비는 웁습니다

다사랑통합상해

Heungkuk
흥국생명

바로보장 상해보험

3월은 땅이 녹으면서 곳곳이 질퍽하고 미끄러워
낙상이나 골절사고가 잦아요.
겨우내 운동을 하지 않고 갑자기 산에 오르거나,
긴장감이 풀어지는것도 사고 급증의 요인이예요.

서울소방재난본부 119특수구조대, 2025



7개 부위별, 매년 보장

(연간 1회한)

경증	중등증	중증
염좌, 타박상, 할과상	골절, 신경손상	절단, 으깬손상
5만	50만	500만

상해보험 추천 플랜

30년납, 경신형, 주계약 10만 포함 (단위: 원)

구분	가입금액	구분	보험료
통합상해진단 (경증/중등증/중증)	5/50/500만	40세	남자 25,666
골절진단(치아제외)	50만	40세	여자 27,721
립스치료	50만	50세	남자 36,870
급여 재해재활치료	(실손가입기준) 3만	50세	여자 29,246
급여 특정골절재활치료	10만		

추천플랜 보장예시

등산하다 넘어져 무릎 타박상, 발목, 허리 골절

타박상(경증) 5만 + 2부위 골절(중등증) 100만 + 골절진단(치아제외) 50만 + 립스치료 50만 + 재해재활치료(5회) 15만 + 특정골절재활치료(5회) 50만

270만

자전거타다 부딪혀 손 타박상, 머리, 어깨, 발목 골절

타박상(경증) 5만 + 3부위 골절(중등증) 150만 + 골절진단 50만(치아제외) + 립스치료 50만 + 재해재활치료(10회) 30만 + 특정골절재활치료(10회) 100만

385만

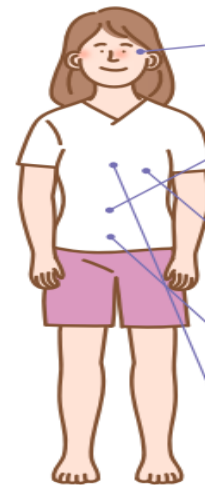
각 해당 특약 가입시 보장이며 기타 자세한 사항은 약관 및 상품설명서 참조 바랍니다. 위 상품은 만기시 만기금에 없는 손수보장형 상품이며 중도 해지시 원금손실이 있을 수 있습니다. 경신형 특약의 경우 경신시 보험료가 인상될 수 있습니다. "해약환급금 (만기금)"으로 가입시, 보험료 납입기간 중 계약이 해지될 경우 해약환급금을 지급하지 않으며, 보험료 납입기간이 경과된 이후 해지될 경우 표준형 해약환급금의 50%에 해당하는 금액을 해약환급금으로 지급하는 상품입니다. "입계비교자료" 25년 2월 연도별사 상품공시자료 약관 및 A보험사에서 참고

다사랑통합 · 3.10.5간편

Heungkuk
흥국생명

질병수술비+중수술비

질병수술비 + 중수술비 보장예시



백내장	330만	질병수술 40만 (5년후 80만) 특정7대 제외 20만 1종수술 30만 상급종합병원 200만
대장용종	350만	질병수술 40만 (5년후 80만) 특정7대 제외 20만 2종수술 50만 상급종합병원 200만
유방양성	330만	질병수술 40만 (5년후 80만) 특정7대 제외 20만 1종수술 30만 상급종합병원 200만
자궁근종	330만	질병수술 40만 (5년후 80만) 특정7대 제외 20만 1종수술 30만 상급종합병원 200만
스텐트	600만	질병수술 40만 (5년후 80만) 특정7대 제외 20만 3종수술 300만 상급종합병원 200만

보험료 예시

주계약 100만 가입시 (단위: 원)

담보명	가입금액	구분	다사랑통합 (해약환급금미지급형, 30년납, 100세만가)		3.10.5 간편 (20년납, 경신형)	
			남자	여자	남자	여자
질병수술비 (체증형)	40만 (가입5년후 80만)	40세	38,489	39,692	29,754	38,312
질병수술비 (7대제외)	20만					
질병수술비 (상급종합)	200만	50세	45,706	41,929	44,688	46,245
1~5종수술비	30/50/300 400/500만					

각 해당 특약 가입시 보장이며 기타 자세한 사항은 약관 및 상품설명서 참조 바랍니다. 위 상품은 만기시 만기금에 없는 손수보장형 상품이며 중도 해지시 원금손실이 있을 수 있습니다. 경신형 특약의 경우 경신시 보험료가 인상될 수 있습니다. "해약환급금 (만기금)"으로 가입시, 보험료 납입기간 중 계약이 해지될 경우 해약환급금을 지급하지 않으며, 보험료 납입기간이 경과된 이후 해지될 경우 표준형 해약환급금의 50%에 해당하는 금액을 해약환급금으로 지급하는 상품입니다. "입계비교자료" 25년 2월 연도별사 상품공시자료 약관 및 A보험사에서 참고

04. 흥국생명

■ 흥국생명 3월 판매포인트

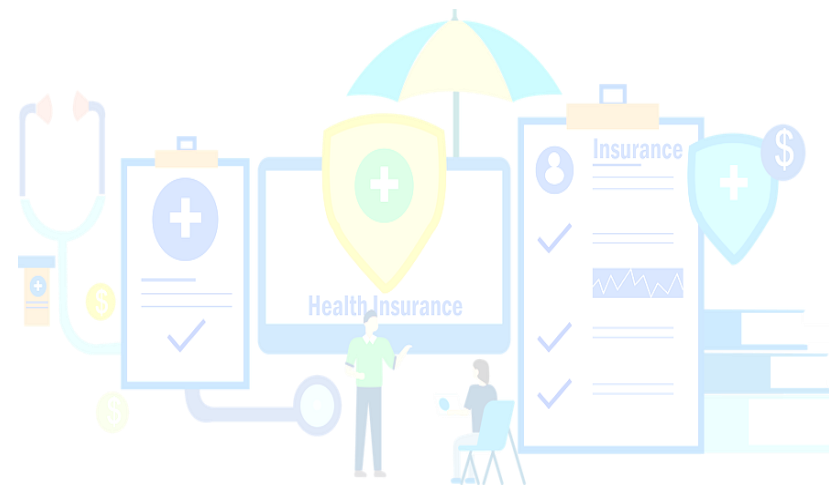
1. 치매담은시니어보장보험

- 인지지원보장 최대 130만원 : 3월 31일 까지
; 주야간보호 100만원 + 복지용구 30만원
- 경도치매진단비 1,000만원 : 3월 17일 까지

2. 질병수술비 플랜

- 질병수술비 최대 300만원 + 1~5종수술비 30/50/300/1,200/2,000만원
; 질병수술비 : All Risk(체증) 80만원 + 특정7대제외 20만원 + 상급종합 200만원

3. 흥국생명 전상품 표준, 간편. 연령 상관 없이 가입한도 동일



05. 라이나생명

관절수술 + 질병수술 = 라이나

골라담는간편건강보험 II / 골라담는건강보험[무배당, 갱신형]

오십견/
회전근개증후군
관절내시경 수술
양쪽 **840**만원
관절경 이외 수술
양쪽 **1,040**만원

**관절수술 보장과
질병수술 보장 이
만나다**



카티스팀
(관절경하 절개세포 이식술)
양쪽 **1,340**만원
무릎인공관절수술
양쪽 **1,540**만원

관절+질수 플랜

※ 특약, 상급종합병원에서 감액기간 이후 수술 가장 최대보장 금액 예시

질병수술 (특정4대질환제외) **70**만원 + 상급종합병원 (질병수술) **150**만원 + 관절질환 관절경 이외 수술 (어깨병변 포함) **200**만원 + 상급종합병원 (관절질환수술) **100**만원 + 중증무릎관절 연골손상진단 **500**만원

관절경 수술 **420**만원 (양쪽 x2) [질수(특정4대제외) 70만원, 질수상급종합 150만원, 관절경 100만원, 관절상급종합 100만원] 관절경 이외 수술 **520**만원 (양쪽 x2) [질수(특정4대제외) 70만원, 질수상급종합 150만원, 관절경 이외 200만원, 관절상급종합 100만원]

카티스팀 (관절경하 절개세포 이식술) **920**만원 (양쪽) [질수(특정4대제외) 70만원, 질수상급종합 150만원, 관절경 100만원, 관절상급종합 100만원, 중증무릎진단 500만원] 무릎인공 관절수술 **1,020**만원 (양쪽) [질수(특정4대제외) 70만원, 질수상급종합 150만원, 관절경 100만원, 관절상급종합 100만원, 중증무릎진단 500만원]

※ 중증무릎관절연골손상진단은 수술 시행여부와 관계없이 보행과관상 보합금 지급사유 (IKS4등급 등)에 부합하는 경우 지급

※ 한쪽 무릎 수술 후 1년 경과 후 반대쪽 무릎을 수술한 것으로 가정함(자유 다른 연간 한도 기간 중 각각 수술)

[주계약] 유병자 (무)골라담는간편건강보험 II (갱) 1,000만원 / 표준제 (무)골라담는건강보험(갱) 1형 1,000만원

[특약] 유병자 (무)THE간편한질병수술특약(특정4대질환제외)(갱) 70만원, (무)THE간편한상급종합병원질병수술특약(갱) 150만원, (무)THE간편한관절질환수술특약(어깨병변 포함) 200만원, THE간편한상급종합병원관절질환수술특약(어깨병변 포함) 100만원, (무)THE간편한중증무릎관절연골손상진단특약(갱) 500만원, 20년 만기, 전기납, 표준제 가입금액 기준 유병자와 동일, 최소 보험료 2만원, 단위: 원]

	유병자(3·2·5)			표준제(1형)		
	40세	50세	60세	40세	50세	60세
남자	18,219	30,545	44,258	10,559	18,396	27,968
여자	28,685	43,239	56,029	17,517	26,667	36,624

※ 자세한 보장내용은 상품설명서 및 약관을 참고 바랍니다.

시니어치아보험도 라이나~

(무)THE든든한실버치아보험

치아개수가
삶의 질
좌우

치료비 걱정덜고 당당하게 임플란트하세요

**감액없는
임플란트 보장!**

건강한 삶을 위한
최소 치아 개수는 20개

[출처: 코메디닷컴, 보도자료, 2024.04.17]

가입나이

10년만기: 61세~70세
80세만기: 71세~75세



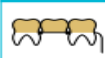
임플란트 (가입 후 누적 치료 시)

감액X

누적 2개 이하 **30**만원

누적 3개 이상 **100**만원

브릿지



30만원

틀니



30만원

충전 (금/도재)



15만원

갯수 제한X

※ 충전: 1년 미만 50%, 브릿지&틀니: 2년 미만 50% / 임플란트: 연간 3개 / 브릿지: 연간 3개 / 틀니: 연간 1회 한

실버 임플란트 플랜

[기준: 주계약 1,000만원, 전기납, 월납, 단위: 원]

나이	10년 만기	
	남자	여자
61세	45,000	34,500
64세	49,300	37,900
67세	54,400	42,900
70세	60,900	50,000

나이	80세 만기	
	남자	여자
71세	61,900	51,300
73세	64,100	54,100
75세	66,600	57,000

※ 자세한 보장내용은 상품설명서 및 약관을 참고 바랍니다.

본 자료는 FP교육용 요약자료로 고객에게 교부 / 배포할 수 없고, 정확한 내용은 약관과 상품설명서를 확인하시기 바라며, 보험안내자료(광고, 선전물)로의 사용을 엄격히 금지합니다.

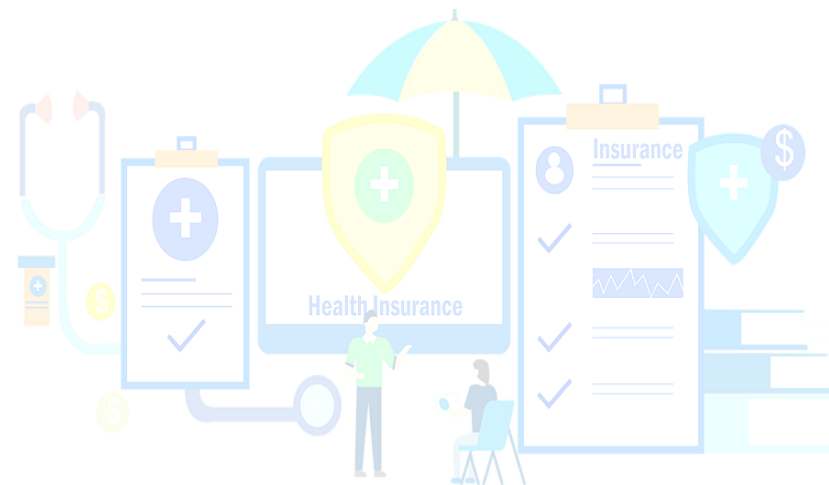
05. 라이나생명

■ 라이나생명 3월 판매포인트

1. 골라담는(간편)건강보험

- 질병수술비 최대 250만원
; 질병수술(특정4대제외) 특약 타사합산 제외
- 관절수술: 무릎인공관절수술, 카티스템, 오십견 수술, 회전근개증후군 수술

2. 3월 10일 암주요치료비특약 출시!!



06. 삼성생명

보장은 땡땡하지만, 보험료는 라이트 합니다!!

The라이트건강 (5.10.5) The라이트간편 (3.10.5)

올해! The 라이트 간편 제안하신 팀장님!

☆☆ 집중! 꼭 확인해보세요! ☆☆

둘이 합쳐 10만원으로 OK!!

엄마 45세

The라이트간편

77,443원

(3.10.5)

딸 20세

The라이트건강

29,858원

(5.10.5)



구분	가입금액
주보험	100만
암진단특약	3,000만
뇌혈관질환진단특약	3,000만
허혈심장질환진단특약	3,000만

소액질병진단 600만 / 3.10.5 주보험 10만 / 20년납 100세 만기

팀장님~ 보장은 안녕하시죠?

3월이 가기 전!

진단금 한번 확인하세요!

The라이트건강보험 (5.10.5)

* 더라이트 간편 평균 보험료 7.8만


엄마 보험료로 딸은?

이렇게 많이!

딸 20세

73,854원

(5.10.5)



구분	가입금액
주보험	100만
암 / 뇌혈관질환 / 허혈심장질환 진단특약	각 5,000만
항암방사선 / 약물치료특약	각 3,000만
상급병원 암직접치료 / 2대질병주요치료특약	각 2,000만

상급병원 감상선기타피부암직접치료 400만 / 소액질병진단 1,000만 / 20년납 100세 만기

시간이 지나면 보험료는 오릅니다!

암 / 뇌혈관 / 허혈심장 진단 각 2천만, 소액질병진단 400만, 5.10.5 주보험 100만, 3.10.5 주보험 10만

5.10.5 / 20년납 100세 만기		
나이	남자	여자
20세	27,696	20,092
25세	31,948	23,278
30세	36,930	26,370
35세	42,150	29,390
40세	48,214	32,614
45세	54,790	35,756
50세	62,704	38,938

3.10.5 / 20년납 100세 만기		
나이	남자	여자
30세	47,979	36,915
35세	55,516	41,957
40세	63,945	47,085
45세	73,526	51,675
50세	84,655	56,553
60세	110,457	66,370
65세	127,581	72,780

보험료는 지금이 가장 저렴한거 아시죠?!

06. 삼성생명

FULL보장 하나면 보장은 끝내줍니다!!

The라이트 **건강**보험 (5.10.5)

2030 프리미엄 종합플랜

구분 (20년납 100세 만기)	가입금액	여자			남자		
		20세	25세	30세	20세	25세	30세
주보험	100만	560	630	710	700	800	910
통합암진단	1,000만	5,336	5,963	6667	7,431	8,444	9,608
통합소액암진단	200만	1,012	1,150	1218	492	544	596
통합전이암진단	1,000만	3,912	4,245	4588	5,385	5,951	6,605
상급병원 암직접치료비	1,000만	4,790	5,650	6640	5,320	6,260	7,350
상급병원 기갑 암직접치료비	200만	612	672	678	278	314	338
항암약물치료	1,000만	1,080	1,270	1470	2,770	1,160	1,350
항암방사선치료	1,000만	2,740	3,210	3730	990	3,250	3,790
뇌혈관질환진단	1,000만	2,950	3,430	3970	4,190	4,890	5,270
허혈심장질환진단	1,000만	1,800	2,100	2300	3,300	3,700	4,200
상급병원 2대 주요치료비	1,000만	1,100	1,300	1500	2,100	2,500	2,900
종합병원 1인실 입원일당	20만	1,160	1,280	1440	880	920	1,020
상급종합 1인실 입원일당	40만	560	640	680	520	560	640
종합병원 2/3인실 입원일당	5만	860	950	1060	780	825	905
상급종합 2/3인실 입원일당	5만	255	285	315	250	265	295
입원간호간병동합서비스일당	7만	4,109	4,662	5264	3,367	3,696	4,074
뇌심질환수술보장	600만	1,686	1,932	2202	2,400	2,730	3,096
파워수술(1-5종)보장	1,500만	22,861	26,546	29,941	23,241	26,338	2,9830
질병재해수술(올리스크)	40만	6,000	6,560	7080	6,440	6,880	7,400
통합양성신생물보장 (연1회)	1,000만	5,538	6,132	6520	3,570	4,022	4,484
질병재해특약	1,000만	3,470	3,970	4510	3,310	3,770	4,330
합계보험료		72,391	82,577	92,483	77,714	87,819	99,439

The라이트 **간편**보험 (3.10.5)

4060 프리미엄 종합플랜

구분	가입금액	여자			남자		
		40세	50세	60세	40세	50세	60세
주보험	10만	121	161	218	153	207	293
통합암진단	1,000만	11,070	12,760	14,280	16,120	21,620	28,050
통합소액암진단	200만	1,776	1,466	1,230	756	822	940
통합전이암진단	1,000만	5,550	5,870	6,110	6,780	8,840	11,200
상급종합 암직접치료비	1,000만	12,540	13,550	14,280	12,280	16,730	23,660
상급종합 기.갑 암직접치료비	200만	878	714	578	394	344	334
항암약물치료	1,000만	7,510	8,230	8,790	7,200	9,600	12,510
항암방사선치료	1,000만	3,030	3,320	3,530	2,630	3,510	4,550
뇌혈관질환진단	1,000만	7,040	9,350	11,580	10,140	13,780	17,220
허혈심장질환진단	1,000만	4,600	5,800	7,100	8,000	9,700	11,100
상급종합 2대 주요치료비	1,000만	3,080	4,150	5,550	5,810	7,830	9,990
종합병원 1인실 입원일당	20만	2,060	2,260	2,440	1,660	1,780	2,080
상급종합 1인실 입원일당	40만	760	800	1,040	680	760	1,040
종합병원 2-3인실 입원일당	5만	1,585	1,800	2,005	1,415	1,695	2,090
상급종합 2-3인실 입원일당	5만	475	515	575	485	595	755
입원간병인(요양병원제외)사용	20만	16,520	18,680	19,420	13,760	15,700	18,240
입원간병인(요양병원)사용	5만	8,910	11,565	15,050	6,330	8,320	11,175
입원간호간병동합서비스	7만	7,560	9,205	10,395	5,929	7,203	8,813
뇌심질환수술보장	600만	3,528	4,350	5,088	5,010	6,222	7,242
파워수술(1-5종)보장	1,500만	22,200	23,235	26,295	20,490	23,100	29,145
질병재해수술(올리스크)	40만	11,120	11,040	10,320	10,760	11,080	11,200
질병재해수술(상급종합)	100만	5,100	4,800	4,600	5,200	6,000	6,900
합계보험료		137,013	153,621	170,474	141,982	175,438	218,527

본 자료는 FP교육용 요약자료로 고객에게 교부 / 배포할 수 없고, 정확한 내용은 약관과 상품설명서를 확인하시기 바라며, 보험안내자료(광고, 선전물)로의 사용을 엄격히 금지합니다.

06. 삼성생명

■ 삼성생명 3월 판매포인트

1. The라이트건강보험

- 혈전제거치료보장 비갱신형 3월 5일 출시
- 적극추천플랜
 - ; 엄마와딸 10만으로 가입하는 THE라이트 모녀 셋트 플랜
 - ; 항암치료 후유질병도 보장하는 항암방사선·약물치료 플랜
 - ; 인수 좋다고 소문 난 입원간병인일당 단독 플랜




07. KDB생명

KDB생명은 당신의 버팀목이 되겠습니다!!

신상품
T-Line

(무)버팀목New케어보험

사내교육용 / 고객제시 불가





온 가족 T-라인 세우고,
목돈 깨지 않게 가정경제 세우고!

[출처: 건강보험심사평가원, 생활속질병통계100선, 2018]

10대

20~30대

40~50대

60대 이상



척추측만증, 십자인대파열, 허리 디스크, 척추염증

과도한 운동 또는 잘못된 자세, 성장기 척추 변형



허리, 목 디스크, 경추 협착증, 아킬레스건파열

잘못된 자세와 생활 습관으로 일상 통증 유발, 과 사용 파열



루마티스관절염, 척추전방위중, 허리, 목 디스크

앉아 있으면 통증이 일어나면 허리, 다리가 아픔 / 일상 통증 증폭



슬관절/고관절, 인공관절, 척추협착증, 디스크, 골다공증, 척추압박골절

몸이 저리고, 힘이 없어지고... 지속적 통증, 무감각

[기준: 20년납, 90세 만기, 월납, 일반형, 해약환급금 미지급형 III]

구분	상품명	최대 가입한도	가입 금액	보험료(위 남자, 아래 여자)			
				15세	30세	40세	60세
진단	(무)디스크진단특약	100만 ¹⁾	10만	485	622	657	654
	(무)특정류마티스진단특약	200만 ²⁾	100만	480	641	716	750
	(무)척추골절진단특약	30만 ³⁾	10만	58	76	85	93
수술	(무)특정류마티스진단특약	200만 ²⁾	100만	171	247	286	233
	(무)척추골절진단특약	30만 ³⁾	10만	60	78	92	113
	(무)금여 인공관절(견관절, 고관절, 슬관절)수술특약	1,000만 ⁴⁾	100만	119	167	208	291
	(무)금여 십자인대/반월판연골/아킬레스건 수술특약	100만 ⁵⁾	10만	190	290	380	680
한방	(무)금여 인공관절(견관절, 고관절, 슬관절)수술특약	1,000만 ⁴⁾	100만	480	750	1,020	1,900
	(무)금여 십자인대/반월판연골/아킬레스건 수술특약	100만 ⁵⁾	10만	43	41	37	26
	(무)척추질환수술특약	300만 ⁶⁾	100만	24	32	38	40
한방	(무)척추수술한방치료특약	10만 ⁷⁾	10만	1,290	1,770	2,010	2,250
	(무)척추수술한방치료특약	10만 ⁷⁾	10만	1,250	1,800	2,210	2,860
	(무)척추수술한방치료특약	10만 ⁷⁾	10만	606	842	968	1,112
				579	840	1,037	1,366

※ 60세 최대 가입한도: 1) 20만, 2) 50만, 3) 10만, 4) 200만, 5) 20만, 6) 60만, 7) 5만

이 보험계약은 예금자보호법에 따라 해약환급금(또는 만기시 보험금)에 기타지급금을 합한 금액이 1인당 "5천만원까지"(본 보험회사의 여타 보호상품과 합산) 보호됩니다. 이와 별도로 본 보험회사 보호상품의 사고보험금을 합산한 금액이 1인당 "5천만원"까지 보호됩니다. (단, 보험계약자 및 보험료 납부자가 법인이면 비보호)

Best
한번

(무)버팀목New케어보험

사내교육용 / 고객제시 불가



복지용구 50만원, 역대급 한도 상향!

매월 100만원 *계약 후 20년 이후 200% 체증시
체증형 가입 시 매월 120만원*

주·야간보호

복지용구

최대
한도 60만원

최대
한도 50만원

※ 전연령(~80세) 최대한도 가능!

인지지원등급 이상 판정 후 노치원/복지용구 이용 시
매월 현금성 급여 만기까지 지급!

주·야간보호/복지용구 합산한도 100만원 이내
자유롭게 설계 가능!

[기준: 50세, 20년납, 90세만기, 월납, 해약환급금 미지급형 III, 단위: 원]

구분	상품명	최대 가입한도	가입 금액	일반형		간편심사형	
				남자	여자	남자	여자
노치원 복지용구	(무)장기요양(1-인지지원등급)주·야간보호 보장특약(세종형) 만기지급형	60만	10만	1,561	2,995	-	-
	(무)장기요양(1-인지지원등급)주·야간보호 보장특약 만기지급형	60만	10만	802	1,520	1,122	2,076
	(무)장기요양(1-인지지원등급)복지용구 보장특약 만기지급형	50만	10만	1,728	2,895	2,484	4,036

이 보험계약은 예금자보호법에 따라 해약환급금(또는 만기시 보험금)에 기타지급금을 합한 금액이 1인당 "5천만원까지"(본 보험회사의 여타 보호상품과 합산) 보호됩니다. 이와 별도로 본 보험회사 보호상품의 사고보험금을 합산한 금액이 1인당 "5천만원"까지 보호됩니다. (단, 보험계약자 및 보험료 납부자가 법인이면 비보호)

07. KDB생명

연금으로 미래를 꿈을 꾸게하는 KDB생명입니다.

보통형 연금

(무)데!행복플러스연금보험(보통형)

사내교육 / 고객제시 불가

누구나! 고객님의 미래에 행복을 더하는 100세 연금

[기준: 30세 남자, 10년납, 100세형, 보험료 50만원, 65세 연금개시, 공시이율 연2.0% 가정 시]

7%

보증금리 Top

계약일로부터 20년: 7%
20년~연금개시까지: 5%

929만원

30세 남자, 연금연액 기준
업계 최대 금액!

변액 자격 No

누구나 판매 가능!

100세까지 연금보증

100세 최종연금지급일
= 피보험자의 99세 계약
해당일(생존 시)

납입면제

암·뇌출혈·급성심근경색
진단 시 납입면제
(특약추가시)

사망 시에도 보장

최저 사망적립액 보장

▶ 업계 최고 연금연액!

[기준: 남자, 10년납, 100세형, 보험료 50만원, 65세 연금개시, 공시이율 연2.0% 가정 시, 선지급행복자금 0%]

구분	30세	40세	50세
KDB	929만원	763만원	434만원
S사	885만원	727만원	413만원

[출처: S사 해당상품 약관 참고, 2025.02]

이 보험계약은 예금자보호법에 따라 해약환급금(또는 만기시 보험금에 기타지급금을 합한 금액이 1인당 "5천만원까지"(본 보험회사의 예대 보호상품과 합산) 보호됩니다. 이와 별도로 본 보험회사 보호상품의 사고보통금을 합산한 금액이 1인당 "5천만원까지" 보호됩니다.(단, 보험계약자 및 보험료납부자가 법인이면 비보호)

변액 연금

(무)데!행복드림 변액연금보험

사내교육 / 고객제시 불가

높은 수익률 주식형 펀드로~ 고객님의 안정적인 노후를 보장하는 종신연금!

최대 연단리

부리 이율 7%

• 계약일로부터 20년 이내 7%, 20년 이후 6%
• 대표계약기준(40세 남자, 10년납, 연금개시나이 65세)
• 복리이자율로 환산 시 4.32%

사망보증

2억8천

• 최저사망적립액 보장
• 65세 사망 시 28,235만원
• 40세, 10년납, 100만원, 65세 연금개시

▶ 업계유일

긴급노후자금! 선지급행복자금 선택가능

▶ 연금연액 예시

[기준: 10년납, 100만원, 65세 연금개시, 투자수익률 2.75%]

구분	총 납입 보험료 (월 100만원)	연간 연금연액	90세까지 생존 시 누계
남자	30세	2,078만원	5억 4천만원
	40세	1,583만원	4억 1천만원
	50세	1,042만원	2억 7천만원
여자	30세	1,976만원	5억 1천만원
	40세	1,506만원	3억 9천만원
	50세	991만원	2억 5천만원

이 보험계약은 예금자보호법에 따라 예금보험 공사가 보호하지 않습니다. 다만, 약관에서 보험회사가 최저보증하는 보험금 및 특약에 한하여 예금자보호법에 따라 보호됩니다. 보호한도는 해약환급금(또는 만기시 보험금)에 기타지급금을 합하여 1인당 "5천만원까지"(본 보험회사의 예대 보호상품과 합산)이며, 이와 별도로 본 보험회사 보호상품의 사고보통금을 합산하여 1인당 "5천만원까지"입니다.(단, 보험계약자 및 보험료납부자가 법인이면 비보호)

본 자료는 FP교육용 요약자료로 고객에게 교부 / 배포할 수 없고, 정확한 내용은 약관과 상품설명서를 확인하시기 바라며, 보험안내자료(광고, 선전물)로의 사용을 엄격히 금지합니다.

07. KDB생명

■ KDB생명 3월 판매포인트

1. 버팀목New케어보험

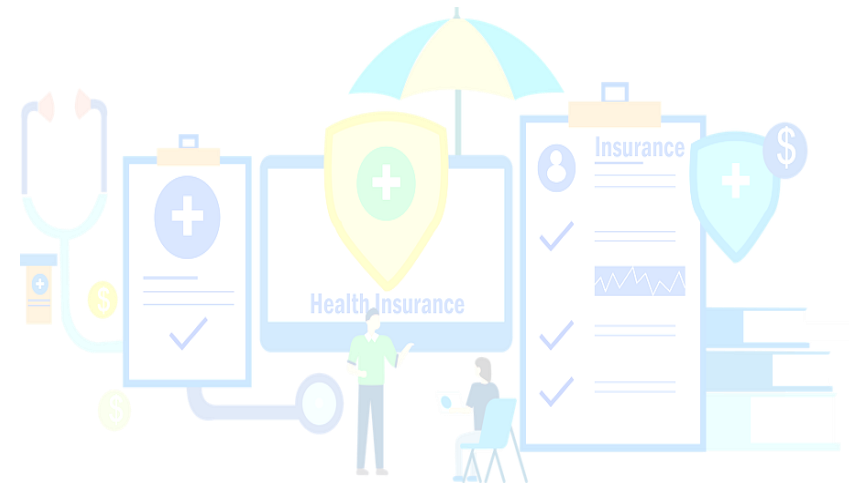
- 내 몸 속 뼈, 206개 일상 속 잦은 보장템, 골절/깁스
- T-LINE의 부활: 등골 브레이커, 척추관절질환 등골이 휘지 않게
- 복지용구 50만원(상향), 인지지원등급 100만원 플랜

2. 더!행복플러스연금보험(보증형)

- 누구나! 판매가능 연금, 단리 연 7%

3. 트리플찬스종신보험

- 장기요양1~3등급 선지급, 최대125% 환급률(20년완납시)



08. 교보생명

종신보험을 가입하는 목적은 무엇일까요?

보험금 부분전환 서비스 활용

교보상속든든종신보험 (무배당,보험금보증비용부과형)

교보간편상속든든종신보험 (무배당,보험금보증비용부과형)

보험금 부분전환 서비스 | 보장 대신 목돈으로 미리 받는다!

일정 요건을 충족한 경우 1회에 한하여 보장금액의 일정부분에 해당하는 금액을 미리 지급받는 서비스입니다.

남자, 무해약환급금형, 보험가입금액 1억원 가정



서비스 신청이 가능한 경우 아래 요건을 모두 충족한 계약에 한해 1회 신청 가능

- ① 신청 당시 보험료 납입기간이 종료된 계약
- ② 신청 당시 피보험자 나이가 100세 미만인 경우
- ③ 최저사망보험금 보증기간이 개시된 계약

※ 최저사망보험금 보증기간이 개시된 계약이란 기본계약자직업(기본계약자직업에 대한 보험계약대출의 원금과 이자를 차감한 금액)에서 위험보험료, 계약관리 비용(납입기간 종료 후 유지관리비용), 최저사망보험금 보증비용 등을 총합하지 못하는 계약을 말함

[기준 : 표준체, 남성, 주계약 보험가입금액 1억원, 50% 전환시, 단위 : 원]

신청나이	지급금액	신청나이	지급금액	신청나이	지급금액	신청나이	지급금액
40세	12,661,000	55세	19,857,000	70세	29,975,000	85세	41,061,000
41세	13,054,000	56세	20,446,000	71세	30,734,000	86세	41,730,500
42세	13,458,500	57세	21,049,000	72세	31,502,000	87세	42,392,000
43세	13,875,000	58세	21,665,500	73세	32,275,500	88세	43,027,000
44세	14,303,000	59세	22,296,000	74세	33,053,000	89세	43,616,500
45세	14,743,000	60세	22,939,000	75세	33,833,500	90세	44,146,500
46세	15,194,500	61세	23,595,500	76세	34,615,500	91세	44,613,500
47세	15,658,500	62세	24,264,000	77세	35,395,000	92세	45,024,500
48세	16,135,500	63세	24,943,500	78세	36,165,000	93세	45,391,000
49세	16,625,500	64세	25,633,500	79세	36,918,000	94세	45,724,000
50세	17,128,500	65세	26,333,500	80세	37,650,000	95세	46,035,000
51세	17,646,000	66세	27,042,500	81세	38,360,500	96세	46,330,500
52세	18,177,500	67세	27,761,000	82세	39,051,500	97세	46,613,500
53세	18,723,000	68세	28,488,500	83세	39,726,500	98세	46,881,500
54세	19,283,000	69세	29,226,500	84세	40,393,500	99세	47,133,000

준법감시인확인필 1-2502-16 AM본부직속(2025-02-19 ~ 2026-02-18)
본 자료는 GA 설계사 교육용 요약 자료로 고객에게 제공 및 온라인 게시 등을 일체 금지합니다.
상기 내용은 보험금 및 환급금 지급의 근거가 될 수 없으며, 자세한 사항은 상품설명서와 약관을 참조바랍니다.

KYOB0 교보생명

인생의 여정을 마무리하는 아름다운 선택

교보행복한준비보험 II (무배당,보험금보증비용부과형)

교보간편행복한준비보험 II (무배당,보험금보증비용부과형)

상조보험의 대명사 교보행복한준비보험 II 출시

고객님의 보험료 부담을 덜어드리고자 저렴하게 가입할 수 있도록 **무해약환급금형**으로 출시
그리운 가족을 기억할 수 있도록 **추모자금** 지급(사망보험금 지급일 1년 경과시 지급, 가입금액의 10%)
노후에 생활비나 의료비 걱정을 조금이나마 덜어드릴 수 있도록 **보험금 부분전환서비스** 탑재
필요시 언제든지 이용하시라고 프리드라이프 외 2개 **상조회사와 제휴**(이용시 **우대할인** 지원)

교보(간편)행복한준비보험 II 상품구조

구분	내용	비고
상품종형	무해약환급금형(일반/간편)	
가입나이	40세 ~ 최대 80세	
납입기간	5/7/10/12/15/20년납	
최대가입금액	3,000만원	
주계약 보장내용	① 사망보험금 ② 추모자금: 주계약 가입금액의 10% ※ 사망보험금 지급일 1년 경과시 지급	간편가입 2년미만 질병사망시 50%지급
부가기능	보험금 부분전환서비스, 사망보험금 연금전환	
상조서비스	상조서비스 신청을 위한 상조회사 안내 (신청시 우대할인 5~10%)	프리드라이프 외 2개

교보(간편)행복한준비보험 II 보험료 예시

[보험가입금액 1천만원 기준, 단위: 원]

구분	일반가입형				간편가입형			
	남자		여자		남자		여자	
	10년납	15년납	10년납	15년납	10년납	15년납	10년납	15년납
40세	29,500	21,100	25,800	18,500	33,900	24,400	29,400	21,100
50세	39,000	28,100	34,100	24,400	44,500	32,200	38,700	27,800
60세	52,300	38,400	45,400	32,800	59,700	44,200	51,500	37,400
70세	72,600	56,100	62,200	46,500	83,000	65,800	71,000	54,100

준법감시인확인필 1-2502-16 AM본부직속(2025-02-19 ~ 2026-02-18)
본 자료는 GA 설계사 교육용 요약 자료로 고객에게 제공 및 온라인 게시 등을 일체 금지합니다.
상기 내용은 보험금 및 환급금 지급의 근거가 될 수 없으며, 자세한 사항은 상품설명서와 약관을 참조바랍니다.

KYOB0 교보생명

본 자료는 FP교육용 요약자료로 고객에게 교부 / 배포할 수 없고, 정확한 내용은 약관과 상품설명서를 확인하시기 바라며, 보험안내자료(광고, 선전물)로의 사용을 엄격히 금지합니다.

08. 교보생명

▣ 교보생명 3월 판매포인트

1. 교보3밸런스보장보험

- 3대질환 주요치료비 보장, 3대질환 보험료 납입면제(암/뇌혈관·허혈심장질환), 3대질환 진단시 연금 3배

2. 교보경영인정기보험

- 일반가입 50억, 간편가입 30억까지 인수 가능

3. 교보마이플랜건강보험

- 3월까지만! 특판플랜 기타피부암 갑상선암도 보장 동일한 모든암 Premium 10억 플랜, Basic 5억 플랜

- 777심뇌플랜: 뇌혈관질환진단특약/허혈심장질환진단특약 최대 4,000만원 + 산정특례보장특약 3,000만원 보장



09. 신한라이프

질병후유장해 1억!!

신한라이프 건강보험

대상상품 : 통합원, 슈퍼원, ONE더우먼

3월 질병장해 1억 (~3/14)

1억!



※ 대상특약 : [3~100%장해형]질병장해특약(일반심사형 限)

1억 가입시 사례별 보장금액 예시

- ① 허리 디스크로 약간의 신경장해 : **10% → 1,000만**
- ② 난소암으로 양쪽 난소 절제 : **50% → 5,000만**
- ③ 관절염으로 양쪽 무릎 인공관절 : **각각 20% → 각각 2,000만**
- ④ 뇌경색으로 한쪽 손목, 팔꿈치 뚜렷한 장해 : **각각 10% → 각각 1,000만**
- ⑤ 치매로 CDR 2점 : **40% → 4,000만**

보험료 예시 (40세, 일반심사형, 20년납, 90세만기, 해약한금금지급형 기준)

최저보험료 3만원

구분	최대 가입한도	대표 지급금액	통합원 (표준제)		슈퍼원 (10년 고지형)	
			남자	여자	남자	여자
[3~100%장해형]질병장해특약	1억	1천만	6,150	6,140	5,130	5,140

고당대통은 신한!!

신한라이프 건강보험

대상상품 : 통합원, 슈퍼원, 라이트원

3월 고혈압, 당뇨, 대상포진, 통풍

고혈압
500만

당뇨(특약3종합산)
1천만

※ 아래 보험료 예시 참고

대상포진
500만

통풍
500만

보험료 예시 (40세, 일반심사형, 20년납, 90세만기, 해약한금금지급형 기준)

최저보험료 3만원

구분	최대 가입한도	대표 지급금액	통합원 (표준제)		슈퍼원 (10년 고지형)	
			남자	여자	남자	여자
주계약	100만	100만	1,821	1,427	1,764	1,372
고혈압(원발성)약물치료특약	500만	100만	3,950	3,160	3,510	2,810
당뇨병(당화혈색소 6.5%이상)진단특약	200만	100만	4,070	3,080	3,760	2,870
당뇨병(당화혈색소 7.5%이상)진단특약	300만	100만	2,160	1,510	1,970	1,400
당뇨병(당화혈색소 8.5%이상)진단특약	500만	100만	1,110	790	1,010	720
대상포진 · 통풍진단특약(대상포진)	500만	100만	3,050	3,980	2,210	2,940
대상포진 · 통풍진단특약(통풍)	500만	100만	1,780	750	1,200	450
합계보험료			17,941	14,697	15,424	12,562

※ 고혈압 100만원 초과, 월보험료 5만원 이상(슈퍼원은연계조건無)

※ 특약별 보험료의 이해를 돕기 위한 예시로, 실제 조건별 최저보험료 등 연계조건 있을 수 있음

09. 신한라이프

뇌심치료는 333플랜

신한라이프 건강보험

대상상품 : 통합원, 슈퍼원, 라이트원, ONE더우먼

뇌심 진단 + 수술 + 혈전용해치료 → 333플랜

뇌심 진단비

3천만

뇌심 수술비

3천만

혈전용해 치료비

3천만

급성뇌경색증 및 특정급성심근경색증

※ 간편심사형 최대가입한도 : 2천만

✓ 진단비로 3천만원 확보하고! (최초 1회)

✓ 수술비로 3천만원 반복하여 보장받고! (수술 1회당)

✓ 혈전용해치료로 3천만원 또 보장받고! (최초 1회)

※ 질병분류코드 : 급성뇌경색증(I63), 특정급성심근경색증(I21)

보험료 예시 (40세, 일반심사형, 20년납, 90세만기, 해약환급금미지급형 기준)

최저보험료 3만원

구분	최대 가입한도	대표 지급금액	통합원 (표준제)		슈퍼원 (10년 고지형)	
			남자	여자	남자	여자
[기본]뇌혈관질환진단특약	3천만	1천만	8,710	8,560	7,440	7,290
[기본]허혈심장질환진단특약	3천만	1천만	8,480	3,200	7,460	2,810
혈전용해치료특약(급성뇌경색증)	3천만	1천만	1,510	1,240	1,290	1,030
혈전용해치료특약(특정급성심근경색증)	3천만	1천만	330	240	280	210
뇌혈관질환수술특약	3천만	1천만	2,130	2,350	1,900	2,040
허혈심장질환수술특약	3천만	1천만	5,490	2,140	4,730	1,980
합계보험료			26,650	17,730	23,100	15,360

※ 특약별 보험료의 이해를 돕기 위한 예시로, 설계 조건별 최저보험료 등 연계조건 있을 수 있음

신한라이프 돌풍의 핵!!

신한치매간병보험 ONE더케어 (무배당, 해약환급금 미지급형)

인지지원등급부터 보장되는 특약 4종!

장기요양(1-인지지원등급)진단금

1,000만

+

장기요양 (1-인지지원등급)
주야간보호

50만

장기요양 (1-인지지원등급)
복지용구

20만

장기요양 (1-인지지원등급)
간병자금

10만

보험료 예시 (20년납, 90세만기, 해약환급금미지급형 기준)

최저보험료 3만원

구분	대표 지급금액	40세		50세	
		남자	여자	남자	여자
주계약	200만	3,100	2,332	3,804	2,770
장기요양(1-인지지원등급)주야간보호보장특약	50만	5,000	8,400	6,650	11,000
장기요양(1-인지지원등급)복지용구보장특약	20만	3,860	6,060	5,180	8,000
장기요양(1-인지지원등급)간병자금보장특약	10만	8,990	16,130	12,060	21,270
장기요양(1-인지지원등급)진단특약	1천만	10,500	14,470	14,020	19,000
합계보험료		31,450	47,392	41,714	62,040

※ 특약별 보험료의 이해를 돕기 위한 예시로, 설계 조건별 최저보험료 등 연계조건 있을 수 있음

09. 신한라이프

■ 신한라이프 3월 판매포인트

1. 통합건강보험 원(One)

- 질병장해보장 1억원 3월 14일 종료
- 혈전용해치료비 2,000만원 → 3,000만원
- 고당대통: 고혈압, 대상포진, 통풍 500만원, 당뇨 최고 1,000만원(당화혈색소 6.5/7.5/8.5% 합산)

2. 치매간병보험ONE더케어

- 재가급여 가입한도 200만원 → 250만원 확대 / 복합재가급여 200만 (66세 이상 50만원 → 80만원)



10. 미래에셋생명

우리도 나왔다~ 우리는 생활비도 지급 해드려요!!

M-케어 치매간병보험 **NEW**

하트 이슈! 노치원(노인유치원) 플랜!

인지지원등급 Plan



장기요양(1~인지지원등급)진단특약월지급형과 주야간보호보장은
합산 최대 가입한도 60만원

매월 장기요양(1~인지지원등급)
진단특약 월지급형
인지지원등급만 받아도!
최대 **60만원**
36회 확정지급, 최대 120회 지급

매월 장기요양(1~인지지원등급)
주야간보호보장특약
1달에 1번만 노치원 이용시에도
최대 **60만원**
보험기간 이내, 이용 1회당, 월 1회 한도

장기요양 진단특약
일시금 최대 **100만원**
진단 시 최초 1회 지급

- 주야간보호센터(일명 노치원)에 이용 시
- 인지지원등급만 받아도 일시금 & 월지급금!

특약명	최대 가입금액	하단 보험료 예시 설계기준	
		가입금액	보험기간
주계약	100만원	100만원	중신
장기요양(1~인지지원등급)진단특약	100만원	100만원	중신
장기요양(1~인지지원등급)진단특약 월지급형	60만원	10만원	100세만기
장기요양(1~인지지원등급)주야간보호보장	60만원	50만원	100세만기

※ 장기요양(1~인지지원등급) 진단특약 월지급형과 주야간보호보장은 합산 최대 가입한도는 60만원(66세 이상 30만원)까지입니다.

일반가입형, 20년납 (최저보험료 3만원)	기본형		해약환급금이 없는 유형	
	50세	60세	50세	60세
남	26,968원	37,589원	21,627원	31,416원
여	43,598원	56,481원	34,807원	50,272원

※ 60세 여자는 일반가입형(기본형)장기요양(1~인지지원등급)진단특약 가입불가로 해당 예시표 보험료에서 제외되었습니다.

[예금자 보호 안내]
이 보험계약은 예금자보호법에 따라 해약환급금(또는 만기 시 보험금)에 기타지급금을 합한 금액이 1인당 "5천만원까지"(본 보험회사의 여타 보호상품과 합산)보호됩니다.
이와 별도로 본 보험회사 보호상품의 사고보험금을 합산한 금액이 1인당 "5천만원까지" 보호됩니다.

*상품특성, 가입나이, 특약별 가입한도, 보장개시일, 면책 등 보다 자세한 사항은 약관 및 상품설명서를 반드시 확인하시기 바랍니다.

M-케어 치매간병보험 **NEW**

장기요양 진단부터 간호간병까지!

간호간병365 Plan



장기요양등급 판정시 매월 보험금 지급!

장기요양(1~2등급)
진단특약 월지급형
매월 최대 **50만원**
36회 확정지급, 최대 중신지급

장기요양(1~5등급)
진단특약 월지급형
매월 최대 **10만원**
36회 확정지급, 최대 중신지급

장기요양(1~인지지원등급)
진단특약 월지급형
매월 최대 **60만원**
36회 확정지급, 최대 120회 지급

장기요양(1~5등급) 입원특약(1~365일 보장)

간병인사용입원
요양병원
최대 **2만원**

간병인사용입원
요양병원제외
최대 **5만원**

간호간병통합서비스
요양병원제외
최대 **1만원**

입원특약
최대 **2만원**

특약명	최대 가입금액	하단 보험료 예시 가입기준	
		가입금액	보험기간
주계약	100만원	100만원	중신
장기요양(1~2등급)진단특약 월지급형	50만원	50만원	100세만기
장기요양(1~5등급)진단특약 월지급형	10만원	10만원	100세만기
장기요양(1~인지지원등급)진단특약 월지급형	60만원	20만원	100세만기
장기요양(1~5등급)입원특약(1일이상 365일한도) (갱)	2만원	2만원	20년갱신
장기요양(1~5등급)간병인사용입원특약(요양병원제외) (1일이상365일한도) (갱)	5만원	5만원	20년갱신
장기요양(1~5등급)간병인사용입원특약(요양병원) (1일이상365일한도) (갱)	2만원	2만원	20년갱신
장기요양(1~5등급)간호간병통합서비스사용입원특약 (요양병원제외) (1일이상365일한도) (갱)	1만원	1만원	20년갱신

일반가입형, 20년납 (최저보험료 3만원)	기본형		해약환급금이 없는 유형	
	50세	60세	50세	60세
남	54,763원	76,849원	43,874원	64,398원
여	98,061원	135,591원	77,666원	111,919원

[예금자 보호 안내]
이 보험계약은 예금자보호법에 따라 해약환급금(또는 만기 시 보험금)에 기타지급금을 합한 금액이 1인당 "5천만원까지"(본 보험회사의 여타 보호상품과 합산)보호됩니다.
이와 별도로 본 보험회사 보호상품의 사고보험금을 합산한 금액이 1인당 "5천만원까지" 보호됩니다.

*상품특성, 가입나이, 특약별 가입한도, 보장개시일, 면책 등 보다 자세한 사항은 약관 및 상품설명서를 반드시 확인하시기 바랍니다.

본 자료는 FP교육용 요약자료로 고객에게 교부 / 배포할 수 없고, 정확한 내용은 약관과 상품설명서를 확인하시기 바라며, 보험안내자료(광고, 선전물)로의 사용을 엄격히 금지합니다.

10. 미래에셋생명

빠가 튼튼해야 바로 섭니다!!

무릎은? 말해 뭐해요. 당연~

M- 케어건강보험료

낙상 등 골절 사고 위험, 생명을 위협하는 노인 골절

빠가 건강해야 오래 산다!
고령자 골절 Plan

세일즈 포인트

- ✓ 재해 관련 특약 가입 시 통지의무 NO!
- ✓ 나이 들수록 수술 가능성 高, 체증형으로 노후에 든든한 보장!
- ✓ 동시에 수술하더라도 각각 지급되는 인공관절치환수술특약



보험료 예시

[설계 기준: M-케어건강보험(해약환급금이 없는 유형), 20년납, 종신만기]

특약명	가입금액
주보험(일반사망)	1백만원
재해장해보장특약	1억원
재해골절 재해수술-킵스치료 특약	30만원
재해수술특약(체증형)	20만원
재해수술특약(체증형)(종합병원)	50만원
재해수술특약(체증형)(상급종합병원)	80만원
인공관절치환수술특약	1천만원

※ 재해골절-재해수술-킵스치료 특약 가입금액 30만원: 사고시마다 재해골절 30만원, 재해수술 18만원, 킵스치료 6만원
※ 체증형: 가입금액을 5년마다 10%씩 정액 체증한 금액(최대 100세까지)

구분	55세	60세	65세
남자	21,601원	23,753원	25,530원
여자	38,342원	43,901원	48,770원

[예금자 보호 안내]
이 보험계약은 예금자보호법에 따라 해약환급금(또는 만기 시 보험금)에 기타지급금을 합한 금액이 1인당 "5천만원까지"(본 보험회사의 여타 보호상품과 합산)보호됩니다.
이와 별도로 본 보험회사 보호상품의 사고보험금을 합산한 금액이 1인당 "5천만원까지" 보호됩니다.
*상품특성, 가입나이, 특약별 가입한도, 보장개시일, 면책 등 보다 자세한 사항은 약관 및 상품설명서를 반드시 확인하시기 바랍니다.

M- 케어건강보험료

인공관절치환수술특약이라고 다 같지 않습니다!

슬관절·고관절·견관절에 전치환, 부분치환까지!
기간이나 횟수 제한 없이 각 부위별 회당 보장!



인공관절치환수술특약

최초 계약일로부터 2년 미만시 가입금액의 50%지급

최대 1천만원

[설계 기준: M-케어건강보험(해약환급금이 없는 유형), 인공관절치환수술특약, 20년납, 종신만기]

보험료	30세	40세	50세	60세
남자	3,870원	5,110원	6,760원	9,240원
여자	10,070원	13,630원	18,690원	26,410원

인공관절 리본(RE-Born) 플랜

[설계 기준: M-케어건강보험(해약환급금이 없는 유형), 20년납, 종신만기, 주계약 100만원]

특약명	가입금액	구분	남자	여자
질병수술특약 (백내장 및 대장용종제외)	(체증형) 40만원	30세	23,052원	30,623원
	(체증형)(종합병원) 50만원	40세	27,740원	36,693원
	(체증형)(상급종합병원) 80만원	50세	33,561원	43,590원
질병장해보장특약	1천만원	60세	42,553원	54,575원
인공관절치환수술특약	1천만원			

※ 체증형: 가입금액을 5년마다 10%씩 정액 체증한 금액(최대 100세까지)

플랜 포인트

- ✓ 보장범위를 약관에 명확하게 명시하여 타사와 보장범위 차별화
- ✓ 체증형 질병수술특약으로 노후에 더욱 든든한 보장
- ✓ 인공관절치환수술을 보장하는 질병장해까지 보장 OK!
(Ex. 무릎인공관절치환수술 시, 한 쪽 당 장해 20% / 양쪽 동시 수술 시 40% 해당 보험금 지급)



[예금자 보호 안내]
이 보험계약은 예금자보호법에 따라 해약환급금(또는 만기 시 보험금)에 기타지급금을 합한 금액이 1인당 "5천만원까지"(본 보험회사의 여타 보호상품과 합산)보호됩니다.
이와 별도로 본 보험회사 보호상품의 사고보험금을 합산한 금액이 1인당 "5천만원까지" 보호됩니다.
*상품특성, 가입나이, 특약별 가입한도, 보장개시일, 면책 등 보다 자세한 사항은 약관 및 상품설명서를 반드시 확인하시기 바랍니다.

10. 미래에셋생명

■ 미래에셋생명 3월 판매포인트

1. M-케어 치매간병보험

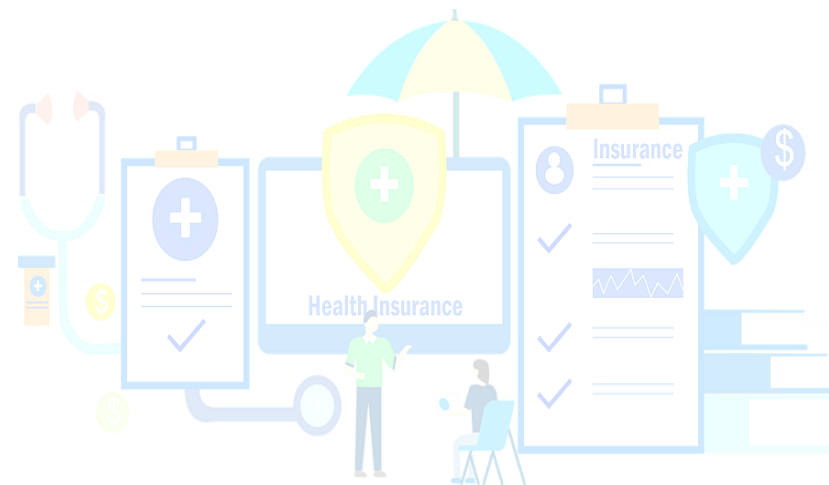
-추천 플랜 4종

; 인지 지원등급 플랜, 간호 간병 365 플랜, 치매 질병코드 업셀링 플랜(CDR 판정 말고! 질병코드), 시니어 관심 플랜

2. M-케어 건강보험: 간편고지 3N5 예외질환 인수 확대

-추천 플랜 4종

; 걱정 없는 치료비 플랜, 항암치료 최대 1.4억 보장 플랜 (한도 UP), 인공관절치환수술특약(기간, 횟수 제한 없이 각 부위별 보장), 고령자 골절 플랜



11. 메트라이프

남다른 달러종신보험, 골라서 가입하세요~

(무)백만인을위한달러종신보험Plus

(저해약환급금형)

환급률

유지보너스가 더해져
환급률 **124.5%**
(40세 남자, 일반심사 7년납, 가입금액 \$10,000)

사망보장

사망보장 최대
150% 체증

납입면제&페이백

**13대질병 납입면제
+페이백 최대 100%**
(무)13대질병납입면제특약(페이백형) 100%가입

생활자금 선지급

다양한 필요자금
선지급
사망보험금 생활자금 선지급 서비스는 10년납 이상만 해당

달러저축 전환

높은 공시이율로
중도인출&추가납입 활용
25.01월 기준 달러(저축전환) 공시이율 4.3%

*40세 남자, 가입금액 \$10,000, 달러미만환사

구분	일반심사사항			간편심사사항		
	5년납	7년납	10년납	5년납	7년납	10년납
납입기간						
보험료	\$207	\$150.5	\$109.7	\$210.4	\$153.0	\$111.5
경과기간별 해약환급금	5년	94.1%	38.6%	94.2%	38.6%	38.1%
	7년	99.8%	99.8%	99.8%	99.8%	40.7%
	10년+1일	122.4%	124.5%	120.6%	119.5%	117.6%

납입기간 7년납 완납시점 대비 환급률

*40세 남자, \$10,000, 달러미만환사
*A,B,C사, 1월 각사 가격표시율 기준

	MetLife	A사	B사	C사
가입금액	\$10,000	2천	2천	2천
보험료	\$105.5	210,000원	449,180원	278,800원
10년시점	124.5%	121.0%	119.4%	119.2%

*위 비교는 가입금액에 따른 보험료 비교로, 보장내용 등 세부 사항을 고려하지 않았습니다.

※ 본 상품은 보장성보험이며, 저축(연금) 목적에는 적합하지 않습니다.
※ 저축성보험은 동일한 보험가입금액의 기밀성 상환에 비해 납입기간 이후 사망보험금이 증가하는 특성이 있으나 보험료와 비교해 중도에 해지하면 금전적 손실이 있을 수 있습니다.
※ 보험기간 중 계약이 해지될 경우 [유해약환급금형]의 해약환급금 대비 적은 해약환급금을 지급하는 대신 [유해약환급금형]보다 낮은 보험료로 가입할 수 있도록 한 상품입니다.
※ 상품안내장을 통해 [유해약환급금형]의 일반보험상품과 해약환급금을 비교 안내하고 있으므로 가입 전 꼭 확인하시기 바랍니다.
※ 유해약환급금은 환매를 위한 금융상품이 아닙니다.
※ 유해약환급금의 경우 예시된 해약환급률은 납입 기준이며, 평가 환산 시 달러 기준 해약환급률보다 낮을 수 있습니다.
※ 단기간 종신보험은 동일한 보장내용의 일반 종신보험에 비해 보험료가 비쌌을 수 있습니다.
※ 유해약환급금은 원 달러 환율변동에 의해 평가 기준으로 환산 시 보험료, 보험금 및 해약환급금 등에 손실이 발생할 수 있으며 그 손실은 계약자에게 귀속됩니다.
※ 2024년 상반기 유해약환급 인과 및 불완전 환매환율: 유해약환급 인과환율: 0.17%, 전체 상품 인과환율: 0.11%, 유해약환급불완전환율: 2.05%, 전체상품불완전환율: 1.33%
※ 상품대상계약: 2024년 1월~2024년 6월 만만대 단계약
※ 상품내용: 순계약금 인과가 접수되어 해지(만만대지, 불완전환매지, 무효)되어 가입보험료가 반환된단, 계약일로부터 3개월이후 계약자가 해약을 한것의 비율
※ 기타 자세한 사항은 보험계약 체결 후, 상품설명서 및 약관을 반드시 읽어보시기 바랍니다.

(무)모두의달러종신보험

(무해약환급금형)

최저보험료

MetLife
종신보험 중
최저보험료
동일 가입금액 기준

사망보험금 레버리지

사망보험금
레버리지 효과
기납입보험료 대비
348.5%
일반가입형, 40세 남자, 20년납,
기준가입금액 \$100,000

고객할인

최대 5%
고객할인으로
많이 준비할수록
보험료 부담은
Down!

납입면제&페이백

**13대질병
납입면제
+페이백 최대
100%**
(무)13대질병납입면제특약
(페이백형) 100% 가입

보험료

* 일반가입형, 40세 남자, 20년납, 가입금액 \$10,000
* A,B,C사, 1월 각사 가격표시율 기준

	MetLife	A사	B사	C사
40세 남자	\$119.56	121,875원	128,380원	143,550원
여자	\$103.88	104,812원	108,780원	122,760원

※아래 비교는 가입금액에 따른 보험료 비교로, 보장내용 등 세부 사항을 고려하지 않았습니다.

★
향속플랜에
집중!
상속컨설팅제안서
3월 탑재
OPEN

소중한 상속자산.
다양한 포트폴리오로 준비할 수 있도록
메트라이프생명에서는 '달러보험'이라는 선택지를 제공합니다.

복합된 고객님의 가족을
튼튼히 지키기 위해

이차의 발생으로 상속세
지급 시작해야 할 위험입니다.

유 보험금 금액 대비 사망보험금 지급액
지급 시점까지 만 10년
2024년 현재 사망보험금 지급액
2024년 현재 사망보험금 지급액

상속컨설팅제안서
자세히 보기

※ 유해약환급금은 환매를 위한 금융상품이 아닙니다.
※ 본 상품은 보장성보험으로, 저축(연금) 목적에는 적합하지 않습니다. 본 상품은 달러상품이므로 원달러 환율변동에 의해 평가 기준으로 환산 시 보험료, 보험금 및 해약환급금 등에 손실이 발생할 수 있으며 그 손실은 계약자에게 귀속됩니다.
※ 유해약환급금형은 일반 종신보험 납입기간 중 계약이 해지될 경우 해약환급금이 없습니다.
※ 약관을 통해 [유해약환급금형]의 일반보험상품과 해약환급금을 비교 안내하고 있으므로 가입 전 꼭 확인하시기 바랍니다.
※ 2024년 상반기 유해약환급 인과 및 불완전 환매환율: 유해약환급 인과환율: 0.17%, 전체 상품 인과환율: 0.11%, 유해약환급불완전환율: 2.05%, 전체상품불완전환율: 1.33%
※ 상품대상계약: 2024년 1월~2024년 6월 만만대 단계약
※ 상품내용: 순계약금 인과가 접수되어 해지(만만대지, 불완전환매지, 무효)되어 가입보험료가 반환된단, 계약일로부터 3개월이후 계약자가 해약을 한것의 비율
※ 기타 자세한 사항은 보험계약 체결 후, 상품설명서 및 약관을 반드시 읽어보시기 바랍니다.

11. 메트라이프

■ 메트라이프 3월 판매포인트

1. (무)백만인을위한달러종신Plus(저해약환급금형)

- 40세남자, 7년납 기준 10년+1일 시점 환급률 124.5%
- 13대 납입면제에 최대 100%페이백 (해당 특약가입 시)

2. (무)모두의달러종신보험(무해약환급금형)

- 메트라이프 종신보험 중 최저보험료
- 납입보험료 대비 348% 사망 레버리지 효과(일반가입형, 남자, 40세, 20년납 기준)

3. (무)오늘의달러연금보험

- 거치형
- ; 20년 확정금리 5.33%(25.2월 현재)
- ; 年 6.83% 가입 후 1년간 확정금리(일시납 10만달러 이상 기준, 25년 2월)



12. 하나생명

납입기간이 새로워서 더 좋은 하나생명의 새로운 종신

3월 4일 하나생명 신상품 인!투! 종신이 출시됩니다!!

(무)하나 원!투! 종신보험

(계약한금금 일부지급형)

하나생명

이 상품은 보장성 보험으로 저축성보험 또는 연금보험이 아닙니다.

해약한금금 일부지급형

하나 원!투! 종신보험

3월4일 출시

상품특징

1. 새로운 보험료 납입방식

제1납입기간, 제2납입기간으로 구분하여 제1납입기간에는 제2납입기간보다 더 높은 보험료를 납입

*제2납입기간에는 제1납입기간 월보험료의 20% 수준의 보험료 납입

구분	보험료납입기간	
	제1 납입기간	제2 납입기간
5년납	3년	2년
7년납	3년	4년
10년납	5년	5년

2. 계약일 1년 경과시점부터 10%씩 사망보험금 체증!!

가입금액 1억원 → 6년 경과시점 기본사망보험금 1억5천만원 지급

*매년 '보험가입금액'의 10%씩 10년동안 대한 금액 지급

계약일부터 1년 경과시점 계약해당일 ~ 계약일부터 6년 경과시점 계약해당일 전일까지)

계약일 1년 경과시점부터

10%씩 사망보험금 체증!!

* 본 자료는 2025년 2월 기준으로 작성한 자료로 향후 약관 및 인수기준 등의 변경에 따라 변경될 수 있으며, 자세한 사항은 반드시 해당 약관 및 상품설명서를 확인하시기 바랍니다.

* 본 자료는 사내교육용 자료로 고객에게 교부·배포할 수 없으며, 특히 보험(안)계약(광고·선전물)로의 사용을 엄격히 금지합니다.

* 이 자료는 판매인 교육용으로 제작된 자료로 모집권 사용자 "금융소비자보호법" 등 관련 법령에 의해 처벌될 수 있으며, 본(리)장사 사용을 금지하고 있습니다.

판매인 교육용 - 고객에게 보지 마세요

본 자료는 하나생명 GA상에서 교육용 자료로 고객에게 교부·배포할 수 없으며, 특히 보험(안)계약(광고·선전물)로의 사용을 엄격히 금지합니다.

(무)하나 원!투! 종신보험

(계약한금금 일부지급형)

하나생명

보통예시

일반심사형

기준: 40세, 보험가입금액 1억원, 5년납, 월납 (단위: 천원)

구분	남자		여자	
	제1납입기간	제2납입기간	제1납입기간	제2납입기간
30세	2,248,000	449,600	2,153,000	430,600
40세	2,471,000	494,200	2,360,000	472,000
50세	2,735,000	547,000	2,605,000	521,000

간편심사형

기준: 40세, 보험가입금액 1억원, 5년납, 월납 (단위: 천원)

구분	남자		여자	
	제1납입기간	제2납입기간	제1납입기간	제2납입기간
30세	2,376,000	475,200	2,255,000	451,000
40세	2,615,000	523,000	2,478,000	495,600
50세	2,898,000	579,600	2,740,000	548,000

해약환급예시

일반심사형

기준: 40세, 보험가입금액 1억원, 5년납, 월납 (단위: 천원)

경과기간	남자			여자		
	사망보험금	해약한금	해약한금률	사망보험금	해약한금	해약한금률
1년	100,000	10,684	36.03%	100,000	10,263	36.24%
3년	120,000	38,009	42.73%	120,000	36,390	42.83%
4년	130,000	41,489	43.73%	130,000	39,727	43.84%
5년	146,886	96,983	96.20%	146,367	92,652	96.22%
7년	157,270	100,816	100.00%	156,723	96,288	100.00%
10년	175,852	124,912	123.90%	174,481	119,300	123.90%
20년	183,882	142,938	141.78%	182,307	138,817	142.09%

간편심사형

기준: 40세, 보험가입금액 1억원, 5년납, 월납 (단위: 천원)

경과기간	남자			여자		
	사망보험금	해약한금	해약한금률	사망보험금	해약한금	해약한금률
1년	100,000	11,213	35.74%	100,000	10,709	36.02%
3년	120,000	40,084	42.58%	120,000	38,109	42.72%
4년	130,000	43,742	43.56%	130,000	41,598	43.72%
5년	147,683	102,642	96.20%	146,920	97,253	96.19%
7년	158,112	106,692	100.00%	157,306	101,102	100.00%
10년	177,821	132,191	123.90%	175,922	125,265	123.90%
20년	185,965	150,780	141.32%	183,980	143,598	142.03%

* 이 계약을 중도해지할 경우 해약환급금은 납입한 보험료에서 경과한 기간의 위험보험료, 계약대출비용 및 계약관리비용(계약금제에 포함) 등이 차감되므로 납입보험료 보다 적게 나올 수도 있습니다.

* "계약한금 일부지급형" 계약을 보험료납입기간 중 해지할 경우 "기본보험료에 의한 해약한금"은 "일반형 상품"의 기본보험료에 의한 해약한금의 50%에 해당하는 금액이며, 보험료납입이 완료된 이후에 계약이 해지되는 경우에는 "일반형 상품"의 기본보험료에 의한 해약한금과 동일합니다.

* 이 상품의 보험료 및 해약한금 산출에 적용되는 이율은 10년 이내 연 2.75%, 10년 초과 연 1.75%입니다.

* 상기 해약한금은 계약해당일 전일 기준으로 해당 금액에서 유지보너스가 발생하는 해당연도의 유지보너스 해당 금액(계약해당일 기준)을 포함한 금액이며, 납입기간동안 보험료 납입을 정상적으로 하였을 경우를 기준으로 제시된 금액입니다.

* 상기 해약한금은 보험료납입기간 경과시점 직후 연계약해당일 기준으로 제시됩니다. 따라서 연계약해당일 도래 전 사망 또는 해지시에는 금액이 달라질 수 있습니다.

* 본 자료는 2025년 2월 기준으로 작성한 자료로 향후 약관 및 인수기준 등의 변경에 따라 변경될 수 있으며, 자세한 사항은 반드시 해당 약관 및 상품설명서를 확인하시기 바랍니다.

* 본 자료는 사내교육용 자료로 고객에게 교부·배포할 수 없으며, 특히 보험(안)계약(광고·선전물)로의 사용을 엄격히 금지합니다.

* 이 자료는 판매인 교육용으로 제작된 자료로 모집권 사용자 "금융소비자보호법" 등 관련 법령에 의해 처벌될 수 있으며, 본(리)장사 사용을 금지하고 있습니다.

판매인 교육용 - 고객에게 보지 마세요

본 자료는 하나생명 GA상에서 교육용 자료로 고객에게 교부·배포할 수 없으며, 특히 보험(안)계약(광고·선전물)로의 사용을 엄격히 금지합니다.

13. 푸본현대생명

내가 선택한 건강보험

푸본현대 건강보험 마이픽 3월 10일 (상품개정)

무배당/해약환급금 일부지급형(2408)

암치료+항암집중 보장 플랜

암주요치료비는 물론 항암방사선약물치료와 새롭게 강화된 항암관련 치료 및 호르몬약물 허가치료까지 한번에!



최대 2억 7천만원 + α!

※ 단, 암주요치료비 특약의 경우 소액암보장은 별도

플랜 주요보장항목

기준: 일반가입, 40세/50세, 20년납(종신), 경신행(20년경신, 10년경신) / 보험료단위: 원

[암치료+항암보장 플랜]	보장금액	40세		50세	
		남	여	남	여
주계약	200만원	3,800 원	3,300 원	5,000 원	4,320 원
암주요치료 (20년경신)	2,000 만원	14,700 원	24,320 원	33,200 원	28,920 원
기타피부암및갑상선암주요치료특약 (20년경신)	400 만원	764 원	2,120 원	688 원	1,812 원
항암방사선약물치료	1,000 만원	8,310 원	8,540 원	10,290 원	8,920 원
표적항암약물허가치료 (경)	5,000 만원	3,300 원	5,300 원	6,000 원	7,150 원
항암제 기초질환방사선치료 (경)	1,000 만원	190 원	730 원	370 원	870 원
항암양성자방사선치료 (경)	1,000 만원	90 원	140 원	180 원	160 원
특정면역항암약물허가치료 (경)	1,000 만원	200 원	190 원	390 원	270 원
카티항암약물허가치료 (경)	1,000 만원	10 원	6 원	16 원	12 원
갑상선암호르몬약물허가치료 (경)	50 만원	46 원	108 원	37 원	93 원
특정항암호르몬약물허가치료 (경)	50 만원	9 원	10 원	22 원	13 원
보험료 합계		31,419 원	44,764 원	56,193 원	52,540 원

※ 경신행 특약 중 20년경신: 암주요치료 / 기타피부암및갑상선암 주요치료특약, 그 외에 10년경신행

종신보험을 선택한다면?

MAX 종신보험 원픽

무배당/해약환급금 일부지급형(2501)



보험료 및 환급률 예시

5년납

기준: 보험기간 종신, 주계약 가입금액 1천만원 | 단위: 원

구분	남자			여자		
	30세	40세	50세	30세	40세	50세
1종 일반가입	155,900	173,200	194,100	148,600	164,400	183,800
2종 간편가입	165,700	184,400	206,800	156,200	173,500	194,600

7년납

기준: 보험기간 종신, 주계약 가입금액 1천만원 | 단위: 원

구분	남자			여자		
	30세	40세	50세	30세	40세	50세
1종 일반가입	117,000	130,000	145,800	111,500	123,300	137,900
2종 간편가입	124,400	138,500	155,400	117,200	130,200	146,000

해약환급률 예시

5년납 10년시점 122.6% !!!

기준: 40세, 가입금액 5천만원, 일반가입형 | 단위: 원

5년납	완납	10년 시점	7년납	완납	10년 시점
남자	96.9%	122.6%	남자	100.0%	119.4%
여자			여자	100.0%	

* 상기 해약환급률 예시는 동일 가입조건, 납입보험료로 설계한 경우를 의미합니다.

* 본 상품은 종신보험(보장성)입니다. 은행의 예,적금과는 다른 상품이며, 저축(연금)목적에는 적합하지 않습니다.