

[2025년 03월]

# 이달의 보험사별 판매전략\_손해보험 [소식지 정리]

강사 : 이 상 훈

본 과정은 영업상담을 위한 정보제공을 목적으로 제작되었으며, 완전성을 보장하지 않습니다.  
강의 자료는 고객에게 배포될 수 없으며, 실제 상담 시에는 반드시 해당분야 전문가의 도움이나  
판매보험사의 약관 및 상품설명서를 확인하시기 바랍니다.

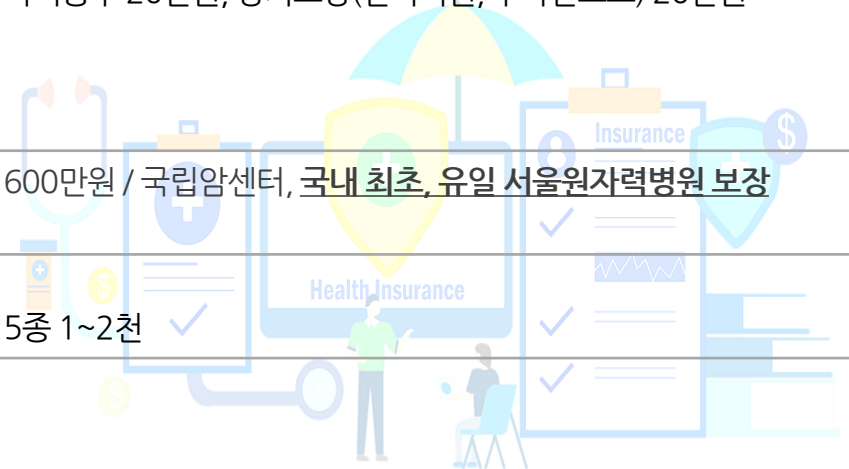


# 보험사별 변경사항

## ■ 변경사항

[2025년 2월 28일기준, 보험사별 소식지 및 인수기준 확인]




구분	내용
<b>meritz</b> 메리츠화재	<b>1. 상급종합병원 암 주요치료비 체증형 판매연장: 3월 중 판매중지</b> 2. 간병인 할인 전용플랜 연장 - 4년 지난 입원 / 수술 ▶ 3.10.5로 인수: 보험료 37% 인하 효과
<b>* KB</b> 손해보험	1. 담보 확대 - 2대 주요치료비 합산한도 상향: 2대 주요치료비 2,000만원 + 순환계질환 치료비 1,000만원 - 질병 수술비 한도 150만원(All Risk, 백대제외, 특정 7대제외), 대장용종 100만원 2. 무해지보험 연계 완화 - 종합형: 2대진단, 질병수술비 담보 사망연계 제외 - 종합형, 자녀, 유병자: 149, 2대진단 가입 시 보장보험료 연계 제외
<b>Heungkuk</b> 흥국화재	<b>1. 간편보험 3,pass,5 플랜 재오픈: 입원7수술 이력 있어도 Pass</b> - 75세까지 가능, 암/2대 주요치료비(정액형 2,000만원), 암 진단비 3,000만원, 뇌허진단비 각 2,000만원, 신재진단임진단비 2,000만원 2. 가족사랑간편치매간병보험 - 인지등급 최대 月 70만원: 장기요양(1~인지, 주야간보호) 30만원, 복지용구 20만원, 장기요양(인지지원, 주야간보호) 20만원 <b>3. 특정 심·뇌 및 5대 혈관질환 수술비 한도 상향</b> - 관혈수술: ~50세 4,000만원, ~60세 3,000만원, ~65세 2,000만원 - 비관혈수술: ~50세 2,000만원, ~60세 2,000만원, ~65세 1,000만원
<b>하나</b> 손해보험	1. 상급종합병원암주요치료비 출시: 합산 일반암 3,000만원, 유사암 600만원 / 국립암센터, <b>국내 최초, 유일 서울원자력병원 보장</b> 2. 상급종합 2대 주요치료비 출시: 합산 3,000만원
<b>DB</b> 손해보험	1. 종/자/간 4종수술비 완화 - 4종 연계완화: 3종 2백, 4종 1천, 5종 1~2천 → 3종 2백, 4종 5백, 5종 1~2천

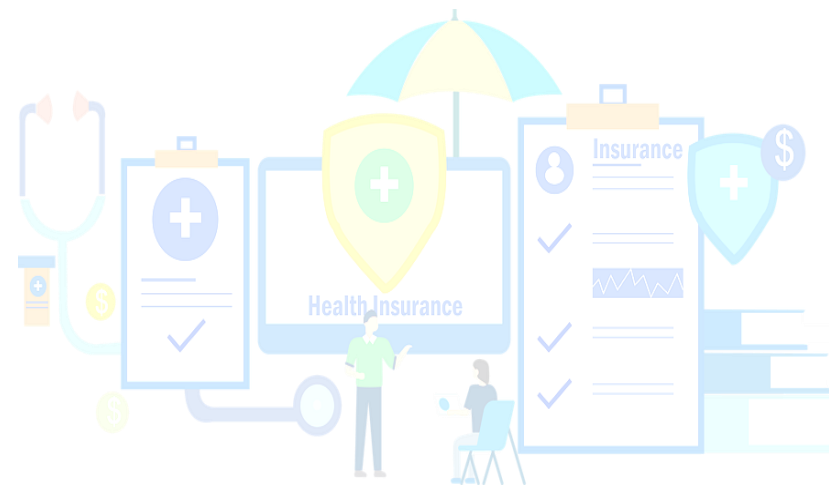


# 보험사별 변경사항

## ■ 변경사항

[2025년 2월 28일기준, 보험사별 소식지 및 인수기준 확인]

구분	내용
 한화손해보험	1. 상급종합병원암주요치료비 출시 : 합산 일반암 3,000만원, 유사암 600만원 / 국립암센터 보장 2. 상급종합 2대 주요치료비 출시 : 합산 3,000만원 / <b>국내최초, 유일 권역심뇌혈관센터도 보장(중앙 1개, 지역별 14개소)</b>
 삼성화재	1. 하이클래스 암 치료비 : 하이클래스 암 특정치료비, 하이클래스 항암약물치료비 - 고가의 비급여 암치료비 보장, 기존 암주치와 중복 가능 - 하이클래스 암 특정치료비 2,000만원(10년, 2억) / 하이클래스 항암약물치료비 3,000만원(10년, 3억) 2. <b>3~100%질병후유장해 업계한도 상향 : 7,000만원 ▶ 1억원</b>
 NH농협손해보험	1. 질병수술비 한도 상향 - 질병 수술비 합산 최고 일반 200만원 / 간편 150만원 ; All Risk 40만원, 경증제외 10만원, 4대특정(백내장, 대장용종, 비염, 티눈) 제외 50만원, 상급종합 100만원 2. 특정순환계질환주요치료비 보장 신설 : 일반고지, 간편고지 주요상품 모두 탑재 - 3-5종/4-5종/5종(연간 1회, 10년 보장) - 병원/종합병원/상급종합병원 보장 모두 탑재



# 목 차

- |            |              |
|------------|--------------|
| 01. 삼성화재   | 06. 흥국화재     |
| 02. 메리츠화재  | 07. 롯데손해보험   |
| 03. KB손해보험 | 08. 하나손해보험   |
| 04. 현대해상   | 09. 한화손해보험   |
| 05. DB손해보험 | 10. NH농협손해보험 |

※ 요약된 내용으로 보험사별 소식지를 꼭, 확인 하시기 바랍니다.

# 01. 삼성화재

## 삼성이 하면 클래스가 다르다



### 「하이클래스 암 치료비」 출시

암 보험을 가입하는 이유는  
**부담스러운 비급여 치료 때문이죠!**

#### ① 부족한 비급여 지원 제도 및 실손보험 보장한도

##### 암 급여치료

산정특례, 본인부담상한제 → 제도 활용 가능  
실손의료비 → 넉넉하게 보장 가능

##### 암 비급여치료

산정특례, 본인부담상한제 → **비급여 지원 불가**  
실손의료비 → **상대적으로 적은 한도, 높은 자부담**

#### ② 비급여 암 치료 시 고가의 비용 발생

비급여 치료행위	암 로봇수술	양성자, 중입자 치료	표적항암치료
비용	회당 900만~2천만	양성자 - 약 2천만 중입자 - 약 5천만	연간 4천~1억

비급여 표적항암 약물 치료 시 1억5천만 보장  
**비급여 암치료 대비 플랜**

담보명	가입금액	특징	
암 진단 후 암 특정치료비 *기타피부암, 갑상선암 400만	1천만 (10년 최대 1억 보장)	급여, 비급여 암 치료 시 보장	남자 27,665원
하이클래스 암 특정치료비 *기타피부암, 갑상선암 동일금액 보장	2천만 (10년 최대 2억 보장)	비급여(전액본인부담 포함) 암 치료 시 보장	
하이클래스 항암약물치료비 *기타피부암, 갑상선암 동일금액 보장	2천만 (10년 최대 2억 보장)	비급여(전액본인부담 포함) 항암약물 치료 시 보장	여자 25,308원
표적항암약물허가치료비 *비급여, 전액본인부담 포함	1억 (최초 1회만)	비급여(전액본인부담 포함) 표적항암약물 치료 시 보장	

\* NEW내돈내삼, 40세, 납입면제 무해지형, 10년 건강고지형, 20년납 90세만기, 표적항암약물허가치료비 10년 갱신  
\* 상해사망 1억 연계조건 포함 보험료



### 질병후유장해

「NEW 내돈내삼 1640, 4160」 질휴 한도 상향  
**업계누적 7천만 운영! 기고객 점검 필수!**



#### 질병후유장해 가입금액 비교

\* 건강보험 기준

구분	삼성화재	B사	C사
40세	5천만	3천만	5천만
50세	5천만	2천만	2천만
60세	5천만	가입불가	1천만

#### 질병후유장해 보험료 비교

\* 납면 무해지형, 10년고지, 80세 만기 기준

1천만 가입시	삼성화재	B사	C사
40세 남자	2,440원	5,020원	2,420원
50세 남자	3,870원	7,320원	4,150원
60세 남자	5,620원	가입불가	6,130원

\* 상기 가입 조건에 따라 산출된 보험료이며, 가입 연령에 따라 보험료가 달라질 수 있습니다

# 01. 삼성화재

## ■ 삼성화재 3월 판매포인트

### 1. 하이클래스 암 치료비

- 비급여 보장으로 고가의 비급여 암치료만 저렴하게 보장가능

### 2. 3~100%질병후유장해 한도 확대

- 업계누적 1억, 당사 한도 5,000만원
- 타사대비 월등하게 저렴한 보험료

### 3. 5세대 실손보험의 대안은 삼성화재 1~5종 수술비

- 선천질환[Q코드] 보장, 임신/출산 관련 질환 보장, 수술 1회당 지급





## 02. 메리츠화재

### 메리츠로 준비하는 체증형 암주요치료비~

국립암센터에서도 보장이 되나요?



### 메리츠는 국립암센터도 보장!

타사 상급종합 암주요치료비 보장 불가

상급 암주요치료비	메리츠	A사	B사	C사
상급종합병원	○ 보장	○ 보장	○ 보장	○ 보장
국립암센터 (종합병원)	○ 보장	X 담보 없음		

※ 상급종합병원: 서울 및 서울특별시, 가려움사상 25년 2월 24일 기준

암환자 국립암센터 이용 통계

신규암환자  
약 28만명

암유병자  
약 259만명

암환자 287만명 中

**국립암센터**  
**60만명 진료**  
(4명 중 1명)

출처: 보건복지부 2022 국가암등록통계



**양성자방사선치료**  
**‘전국 단, 2곳!’**

**삼성서울병원**  
(상급종합병원)

**국립암센터**  
(종합병원)

출처: 국립암센터 25년 2월 24일 확인기준

통합간편건강보험 2501



### 암주요치료비 맞춤 플랜

실속형 (일반형)

**2억**

상급종합, 국립암센터  
암주요치료비  
(연1회, 10년간)

**30,600원**

**추천**  
고급형 (체증형)

**3.4억**

상급종합, 국립암센터  
암주요치료비(체증형)  
(연1회, 10년간)

**37,880원**

프리미엄형 (기존+체증)

**4.4억**

암주요치료비  
+상급, 국립암센터암주요치료비  
(체증형)(연1회, 10년간)

**57,790원**

✓ 암주요치료비 플랜 예시

3.10.5 간암심사형, 50세 남, 20년20년만기, 남암면제형, 해악한금미지급형  
기본계약 1백만, 상급종합병원 국립암센터 암주요치료비(기타피부암, 갑상선암)4백만,  
프리미엄형(암주요치료비(기타피부암, 갑상선암)2백만 포함)

담 보 명		가입 금액	최대보장 (연1회, 10년간)
실속 고급 프리미엄	상급종합병원, 국립암센터 암주요치료비(유사암 제외)	2천	2억
	상급종합병원, 국립암센터 암주요치료비(체증형)(유사암 제외)	2천	3억4천
	(기존) 암주요치료비(암(유사암 제외))	1천	1억

## 02. 메리츠화재

### 메리츠로 준비하는 체증형 2대주요치료비~

상급종합병원

### 2대주요치료비

기존 2대주요치료비 보다 최대 **55% 더 싸다!**

36,090원

기존  
2대주요치료비

16,100원

상급종합  
2대주요치료비

60세 남



3.10.5, 60세 남, 20년남 100세만기, 납입면제형, 해약환급금미지급형, 상급종합병원 2대주요치료비 1천만(연1회, 10년간)

10년간 최대 **3억 4천만 보장**

메리츠는 일반형, 체증형도 출시!

상급 2대주요치료비	메리츠	A사	B사	C사
일반형	최대 2억원	2억	2억	2억
추천 체증형	최대 3억4천	X 불가	X 불가	X 불가

※ 상품권지출 액론 및 사업비백서, 가격표시실 25년 2월 18일 기준

메리츠 : 상급종합병원 2대주요치료비(일반형)(체증형) 각2천만 / A,B,C사 상급종합병원 2대주요치료비 2천만 기준

통합간편건강보험<sup>2501</sup>



### 2대주요치료비 맞춤 플랜

실속형(일반형)

최대 **2억**

상급종합병원  
2대주요치료비  
(연1회, 10년간)

**14,300원**

추천

고급형(체증형)

최대 **3.4억**

상급종합병원  
2대주요치료비(체증형)  
(연1회, 10년간)

**16,940원**

프리미엄형(기존+체증)

최대 **4.4억**

2대주요치료비  
+상급종합병원 2대주요치료비  
(체증형)(연1회, 10년간)

**31,260원**

☑ 2대주요치료비 플랜 예시

3.10.5만원실사형, 20년남 20년만기, 납입면제형, 해약환급금미지급형  
50세 남, 기본계약 1백만보험

	담 보 명	가입 금액	최대보장 (연1회, 10년간)
실속	상급종합병원 2대질환주요치료비	2천	<b>2억</b>
고급	상급종합병원 2대질환주요치료비(체증형)	2천	<b>3억4천</b>
프리미엄	(기존) 2대질환주요치료비	1천	<b>1억</b>



## 02. 메리츠화재

간병인지원일당은 ing ~

수술은 간병인을 싣고 ~

통합간편건강보험<sup>2501</sup>



노인이 노인을 돌보는 고령화 사회

**노노(老老) 간병인**

뇌경색증으로 **쓰러진 남편**  
하루 아침에 아내에서 보호자로

치매에 걸린 **70대 아내**  
하루 아침에 남편에서 보호자로



**365일 간병인지원으로 해결**

3.10.5 간편심사형, 20년납20년만기, 납입면제미적용형, 해약환급금미지급형, 기본계약 100만포함

답 보 명		보장		
만만 플랜	(상해/질병) 간병인지원일당(VI)(1-180일한)	간병인 보내줌		
	(상해/질병) 간병인지원일당(VI)(181일이상)(요양,정신,한방병원제외)			
	간병인 특정요양성질환입원일당(VI)(181일이상)(요양병원)			
	60세	65세	70세	
남	18,530원	25,650원	35,490원	
여	34,320원	46,220원	65,890원	

통합간편건강보험<sup>2501</sup>



**간병인 + 수술비 추천플랜**

**녹내장**

**600만**

(녹내장) 1-5종(3종) 100만 + 130대(31대) 500만

**자궁근종**

**80만**

(자궁근종) 1-5종(2종) 30만 + 130대(61대) 50만

**갑상선결절**

**80만**

1-5종(2종) 30만 + 130대(61대) 50만

**365 간병인지원**

**간병인 보내줌**

간병인지원일당(VI)(1-180일한)  
+ 간병인지원일당(VI)(181일이상)(요양,정신,한방병원제외)

3.10.5 간편심사형, 20년납100세만기 납입면제미적용형, 해약환급금미지급형, 기본계약 100만포함

답 보 명		가입금액	답 보 명		가입금액
간병인 보내줌	간병인지원일당(VI)(1-180일한)	130대 질병 수술비	심장/뇌혈관	각 5백만	
	간병인지원일당(VI)(181일이상) (요양,정신,한방병원제외)		31대질환	5백만	
	간병인지원 요양성특정질환일당 (VI)(181일이상)		다빈도61대/29대	50/20만	
질병/상해 1-5종 수술비	1종/2종	20만/30만	백내장 / 치핵	각 20만	
	3종	1 백만	관절염,생식기질환	30만	
	4종	3백만	후각특정질환	50만	
	5종	5백만	유방의장개,편도염	각 50만	
50세	남	51,180원	여	61,990원	

본 자료는 FP교육용 요약자료로 고객에게 교부 / 배포할 수 없고, 정확한 내용은 약관과 상품설명서를 확인하시기 바라며, 보험안내자료(광고, 선전물)로의 사용을 엄격히 금지합니다.

## 02. 메리츠화재

### ■ 메리츠화재 3월 판매포인트

#### 1. 암, 2대주요치료비

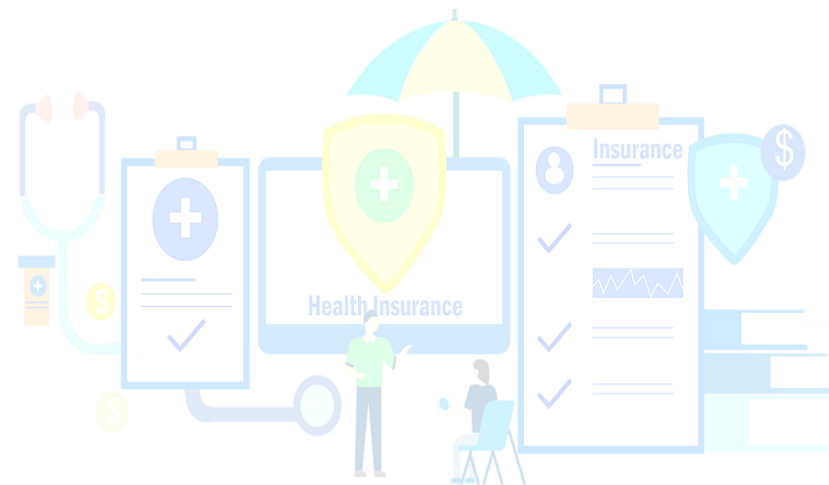
- 상급병원+국립암센터
- 체증형 가입 시 최대 3억 4,000만원(유사암 6,800만원)
- 양성자방사선치료는 국내 단 2곳 : 국립암센터, 삼성서울병원

#### 2. 간병인 343플랜: 간병인 할인 전용플랜

- 4년 지난 입원 / 수술을 3.10.5로 인수 : 60세 남자 기준 보험료 최대 37% 저렴

#### 3. 3.0.5 ~ 3.10.5 무감액면책플랜 모두 탑재

- 진단비 : 암, 유사암, 전이암, 뇌혈관질환, 허혈성심장질환, 산정특례
- 수술비 : 암, 유사암, 뇌혈관질환, 허혈성심장질환, 다빈치로봇암수술
- 일당 : 간병인지원, 간병인사용, 1인실(상급/종합병원), 암통원(상급)
- 치료비 : 항암방사선약물, 표적항암, 양성자, 세기조절, 혈전용해, 기계적혈전제거술(카테터)



# 03. KB손해보험

## 어른이보험 Top of the Top

## KB손해보험으로 미리미리~

**NO.1무해지!** **어른이 금텐텐!** **완벽한 '3대 치료비' 플랜**

**CHEK POINT!**

1. 넓은 보장범위! 2. 최고 가격경쟁력!

**NEW** **상급종합암주요치료비** **NEW** **신특정순환계치료비**

①암주요치료비 **항암호르몬치료 포함**  
②암주요치료비III **항암호르몬치료 제외**

①요양병원제외 **선택 가능!**  
②상급종합병원 **선택 가능!**

◆ 5.10.10 금쪽같은 건강보험(25.01)무해지  
30년납 90세만기 건강고지형(10년), 12대 납입면제

**3대주요치료비 플랜**

구분	가입담보	보장금액
암주요 치료비	암(기타피부암 및 갑상선암제외)주요치료비 II (진단후 10년, 연간1회한)	1천만
	기타피부암 및 갑상선암 주요치료비 II (진단후 10년, 연간1회한)	3백만
	상급종합병원 암(기타피부암 및 갑상선암제외)주요치료비 II (진단후 10년, 연간1회한)	2천만
	상급종합병원 기타피부암 및 갑상선암 주요치료비 II (진단후 10년, 연간1회한)	3백만
2대주요 치료비	상급종합병원 신특정순환계질환 주요치료비 (진단후 10년, 연간1회한) 2대질환(뇌, 심장)주요치료비 [정액형] (진단후10년, 연간1회한)	2천만 1천만

일반상해사망 100, 일반상해후유장해(3~100%) 100, 일반상해후유장해(20~100%) 100, 보혈료납입면제대상보장(12대) 10, 암진단비 100, 유사암진단비 10, 뇌혈관질환진단비 20, 심장질환(특정I)진단비 20, 심장질환(특정II)진단비 50, 신특정순환계진단비 10

5.10.10 금쪽같은건강	구분	20세	30세	40세
	남성	17,780	26,335	39,754
	여성	15,103	22,120	30,135

**Hello!** **'5세대 실손'이 오고 있다!** **3.N.5 슬기로운 간편보험**

**치료비+수술비 Plan!**

암주요치료비 1천  
2대주요치료비 2천 + 종합병원수술비 30만  
상급종합수술비 100만 + 특정양성종양  
수술비

**미리미리 '비급여' 치료보장 준비!**

◆ 3.N.5슬기로운간편건강보험Plus(연만기무해지) 20년 갹신  
1대 납입면제 기본형

**치료비 수술 플랜**

구분	가입담보	보장금액
암 치료	암(기타피부암 및 갑상선암제외)주요치료비 II(진단후 10년, 연간1회한)	1천만
	기타피부암 및 갑상선암 주요치료비 II(진단후 10년, 연간1회한)	3백만
	상급종합병원 암(기타피부암 및 갑상선암제외) 주요치료비 II(진단후 10년, 연간1회한)	1천만
	상급종합병원 기타피부암 및 갑상선암 주요치료비 II(진단후 10년, 연간1회한)	3백만
2대 치료	2대질환(뇌, 심장)주요치료비(진단후 10년, 연간1회한)III	2천만
수술비	질병수술비(종합병원)	30만
	질병수술비(상급종합병원)	100만
	특정양성종양수술비(68대)(최초1회함)	500/300/50/30

일반상해사망 100, 일반상해80%이상후유장해 100  
암진단비 100, 유사암진단비 10, 뇌혈관질환진단비 20, 심장질환(특정I)진단비 20, 심장질환(특정II)진단비 100,

3.6.5 슬기로운간편건강	구분	40세	50세	60세
	남성	24,267	50,417	83,604
	여성	23,603	33,626	46,607



# 03. KB손해보험

결국에는 치료비~

바로보장은 KB손해보험 처럼~

## 3.N.5 내사랑 내결에 '치료비' Plan!

수술치료

상해/질병 수술비 종합/상급

입원치료

2~3인실 입원일당 종합/상급

물리치료

상해/질병 재활치료비

요양/데이케어

요양병원일당 데이케어 시설급여지원금

**마지막까지 내결에 있는건 치료비 보장!**

◆ 3.N.5슬기로운간편건강보험Plus(연만기무해지)  
20년 갱신, 1대 납입면제 기본형, 직업급수 1급

가입담보	보장금액	가입담보	보장금액
상해수술비(종합병원)	50만	요양병원 상해입원일당 (의료경도이상, 1-180일)	2만
상해수술비(상급종합병원)	100만	요양병원 상해입원일당 (의료경도이상, 1-180일)	2만
질병수술비(종합병원)	30만	요양병원 질병입원일당 (의료경도이상, 1-180일)	2만
질병수술비(상급종합병원)	100만	요양병원 질병입원일당 (의료경도이상, 1-180일)	2만
특정암성종양수술비 (68대 기타 경증질환 포함)(최초1회한)	500/300 50/30	종합병원 상해입원일당 (2-3인실)(1월이상30일한도)	5만
상해재활치료비(급여,1일1회한,연간30회한)	2만	상급종합병원 상해입원일당 (2-3인실)(1월이상60일한도)	5만
상해지활치료비(급여,1일1회한,연간60회한)	1만	종합병원 질병입원일당 (2-3인실)(1월이상30일한도)	5만
질병재활치료비(급여,1일1회한,연간15회한)	1만	상급종합병원 질병입원일당 (2-3인실)(1월이상60일한도)	5만
질병지활치료비(급여,1일1회한,연간60회한)	1만	데이케어센터(주야간보호)급여지원금 (장기요양)-5급/인지지원등급, 월1회한	30만
독감(인플루엔자)항바이러스제 치료비 (연간1회한)	20만	시설급여지원금 (장기요양 1-5급, 월1회한)	70만
일반상해사망 100 일반상해80%이상후유장애100			

구분	3.6.5 슬기로운간편건강	40세			50세			60세		
		남성	여성	남성	여성	남성	여성	남성	여성	
남성		16,545		24,257		41,687				
여성		23,459		35,484		60,425				

5.10.10 3.8.5 3.6.5 3.5.5

**바로보장 Plan!**

3대진단/수술비 주요보장  
치료비보장 및 입원일당 [감액/면책] 없음!  
KB만 [세만기/연만기] 모두 바로보장 가능!

**바로 보장 담보**

3대 진단비	3대 수술비	치료비 보장	입원일당
암진단비(유사암제외)(감액및면책없음) 유사암진단비(감액없음) 전이암 및 특정암 진단비(감액및면책없음) 뇌출혈진단비/뇌졸중진단비/뇌혈관질환진단비(감액없음) 심장질환(특정)진단비/심장질환(특정II)진단비(감액없음) 허혈성심장질환진단비/급성심근경색증진단비(감액없음)	암수술비(유사암제외)(감액및면책없음) 유사암수술비(감액없음) 뇌혈관질환수술비(감액없음) 허혈성심장질환수술비/심장질환수술비(감액없음)	암주요치료비(I,II) 표적항암약물/방사선치료비(최초1회한)II(감액및면책없음) 특정항암호르몬/갑상선암호르몬 약물허가치료비(감액및면책없음) 비급여표적항암약물치료비(최초1회한)II(감액및면책없음) 항암방사선/약물치료비(감액및면책없음) 혈전용해치료비 I/II(감액없음) 기계적혈전제거술(카테터법)치료비 II(감액없음)	간병인사용일당(요양병원제외,요양병원)(감액없음) 암직접치료입원일당(요양제외)(면책없음) 뇌혈관질환입원일당(감액없음) 허혈성심장질환일당(감액없음)

**약36종 주요담보**

**바로!**

**바로, 지금, 걱정없이 가입하세요!**

# 03. KB손해보험

## ■ KB손해보험 3월 판매포인트

### 1. 5.10.10 금쪽같은 건강보험

- 완벽한 2대 치료비: 2대주요치료비 2,000만원+ 신특정순환계치료비 1,000만원(149포함) ▶ 업계 최대 3,000만원 보장

### 2. 유병자 3.N.5/3.10.10

- 3.N.5(3.0.5~3.6.5): 무사고 시 전환으로 보험료 할인.  
- 경증간편플랜: 고지는 3.4.5 ▶ 보험료는 3.6.5

### 3. 상급종합 3대치료비

- 상급종합 암주요치료비: 항암호르몬치료 선택가능(담보 분리)  
; 기 암주요치료비 합산 3,000만원 가입  
- 신순환계 치료비: 상급/요양제외 선택 가능  
; 뇌/심 + 순환계 보장(149포함)  
; 일반병원 / 상급종합병원 선택 가능(합산 3,000만원 까지 가입)





# 04. 현대해상

타사가 따라하지 못하게~

현대해상이 해냅니다.

## 심뇌혈관 주요치료비는 역시!! 현대해상!!

**현대로 새롭게 태어나는 심뇌혈관주요치료비**

<b>간편(유병자)</b> <b>기왕력보장</b> <small>(현대) 진단확정 문구 無 VS (타사) 진단확정시</small>	<b>보장횟수</b> <b>연간3회</b> <small>(현대) 치료별 1회(총3회) VS (타사) 연간 1회</small>	<b>보장기간</b> <b>만기까지</b> <small>(현대) 만기까지 VS (타사) 진단 후 10년</small>
<b>보장범위</b> <b>심뇌혈관</b> <small>부정맥(149), 심부전, 심장염증, 폐색전, 심장판막질환, 전도장애</small>	<b>감액기간</b> <b>180일</b> <small>(현대) 180일 이내 50%, 이후 100% VS (타사) 365일 이내 50%, 10년간 50%</small>	<b>149포함~</b> <b>납입면제</b> <b>담보납면</b> <small>수술/혈전용해/중환자실 입원 발생시 담보 보험료 납입면제</small>

**중대질환 있던 나도! 연세 많은 부모님도! 가입가능할까요?**

**~90세까지**  
→ **2천만원**

**6대질환 [3.2.2.2]**  
**2년**만 지나도  
→ **2천만원**  
※ 1년만 지나면 가입금액 1천 OK!

**간편 3.10.10~3.2.2.2까지 동일조건 가입!**

## 간편 → 심뇌혈관질환 주요치료비 플랜

**간편 3.10.10 ~ 3.2.2.2까지 동일조건 가입**

**90세까지 2천만원 OK!**

2년전! 암 걸렸던 나도!      2년전! 심근경색 걸렸던 나도!

**업계유일! 매년 최대 5천만! 보장기간은 만기까지!**  
① 수술 ② 혈전용해 ③ 중환자실입원 각각 지급

**[간편] 심뇌혈관질환 주요치료비 플랜** (무해지환금형, 1급)

담보명	가입금액	담보명	가입금액
기본계약(상해사망)	1천만	보험료납입면제대상(6대)	10만
심뇌혈관질환 주요치료비 (연간1회한)	수술 및 혈전용해치료 1천만 중환자실입원, 요양병원제외 5백만	상급종합병원 심뇌혈관질환주요치료비 (연간1회한)	수술 및 혈전용해치료 1천만 중환자실입원 5백만

※최저P: 2만↑ 조건

구분		3.10.10	내살면(3N)맞춤건강				비고
			3.5.5.5	3.4.4.4	3.3.3.3	3.2.2.2	
50세	남성	23,520원	28,950원	30,670원	32,770원	35,190원	
	여성	13,820원	16,650원	18,110원	19,820원	22,110원	
60세	남성	29,140원	36,420원	38,880원	41,570원	44,860원	20년납 90세만기
	여성	16,290원	19,750원	21,670원	23,750원	26,550원	
70세	남성	31,940원	40,760원	43,740원	46,960원	50,960원	
	여성	17,150원	20,980원	23,080원	25,390원	28,490원	
80세	남성	36,000원	46,680원	50,240원	54,080원	58,880원	20년납 100세만기
	여성	18,110원	22,360원	24,670원	27,220원	30,590원	
90세	남성	32,340원	41,860원	44,700원	48,760원	52,700원	10년갱신형
	여성	17,240원	21,440원	23,490원	26,230원	29,260원	

# 04. 현대해상

## 2대질환을 싸~악 잡았다

H 현대해상  
판매자 교육용

### 2대질환업셀링 완성

퍼펙트플러스 / 굿앤굿스타 / 간편 3.10.10 / 내삼엔(3N)

#### ☑ 주요치료 + 혈전용해 / 제거 + 간병인 종합 플랜

담보명	가입금액	담보명	가입금액
기본계약(상해사망) / 보험료납면대상	1천만/10만	요양병원및의원제외	20만
혈전용해치료비II (연간1회한)	각 3천만	요양병원및의원	5만
혈전제거치료II (연간1회한,급여)	각 3천만	간호간병통합서비스	10만
심뇌혈관질환 주요치료비	1천만	요양,정신,한방병원및의원제외	20만
	5백만	간호간병통합서비스	10만
		요양병원및의원제외	20만
		간호간병통합서비스	10만
		요양,정신,한방병원및의원제외	20만
		간호간병통합서비스	10만

치료비 8.5천만

간병인일당 7.3천만

구분 (20년납 90세만기)	퍼펙트플러스 (연강고지 10년)	3.10.10	내삼엔(3N) 맞춤간편		
			3.5.5.5	3.3.3.3	3.2.2.2
50세	남성	48,640원	65,160원	86,180원	102,130원
	여성	45,020원	57,280원	77,260원	96,950원

#### 상기플랜 보험금 지급 예시

#### ● 심/뇌질환으로 혈전용해 +제거를 했다? (혈전용해와 제거를 동시에 하는 경우가 많습니다.)

**연간 치료비 8.5천만**  
(주요치료비 2.5천만 + 혈전용해치료 3천만 + 혈전제거치료 3천만)

**간병인일당 7.3천만**  
(20만원 X 365일)

★이 보장을 90세까지~!!★

## 암치료도 잡아 드릴게요~

H 현대해상  
판매자 교육용

### 항암방사선 치료보장

퍼펙트플러스 / 굿앤굿스타 / 간편 3.10.10 / 내삼엔(3N)

#### “전립선암 치료제 플루빅토, 새 표준요법 기대”

2024-12-09

전립선암은 건강보험 급여에 포함된 치료 옵션이 늘어나면서 치료 환경이 개선되고 있는 질환 중 하나다. 최근 새로운 기전의 방사성리간드 치료제 플루빅토(비피보타이드테트라세탄)가 등장하며 새로운 표준요법으로의 가능성이 기대되고 있다. 아직 국내는 처방이 초기 단계지만 이미 글로벌 시장에서는 영향력을 확대하고 있는 상황이다 ... 중략 ... 기존 치료제가 듣지 않는 환자에게 새로운 옵션을 제공할 것으로 전망했다

출처 : △△일보



#### 방사성리간드약품

혈액암에는 CAR-T, 고형암에는 리간드약품

면역항암제 (카티)   
 표적항암제   
 면역항암제   
 방사성항암제 (리간드)   
 방사성항암제 (리간드)   
 방사성항암제 (리간드)



#### 방사성물질 단독약품

주로 갑상선암에 쓰이는 요오드 단독 약제

갑상선암 세포에 선택적으로 축적되어 방사선으로 세포 파괴  
60~90% 치료효과 기대 (분화갑상선암)

#### ☑ 암주요치료비 플랜

담보명	가입금액	담보명	가입금액
기본계약(상해사망)	1천만	항암방사선치료	1백만
보험료납입면제	10만	항암약물치료	1백만
암주요치료비 (상급종합병원(국립암센터포함) (연간1회한)	2천만	항암방사선치료 (주요방사성약물) (연간1회한)~10년납	2천만
기타피부암및갑상선암	4백만	방사성리간드약품	2천만
		방사성물질단독약품	1백만

※ 20년납 90세만기, 무해지, 1급

구분	퍼펙트 5.10.10	3.10.10 (3.8.10)	내삼엔(3N) 맞춤건강			
			3.5.5.5	3.4.4.4	3.3.3.3	3.2.2.2
50세	남성	37,510원	45,330원	56,840원	59,190원	60,620원
	여성	21,710원	30,800원	34,470원	35,210원	37,800원

# 04. 현대해상

## ■ 현대해상 3월 판매포인트

### 1. 심뇌혈관주요치료비

- 기왕력보장(유병자): 진단확정 문구 無
- 보장횟수: 연간 총 3회(치료행위별 각 1회)
- 보장기간: 만기까지(타사 10년만)
- 보장범위: 부정맥+심부전 등 포함
- 납입면제: 부정맥(149 포함)면제
- 감액기간: 180일 내 50%(타사 365일)

### 2. 혈전용해혈전제거

- 1만원으로 6천만 업셀링 :혈전용해치료/혈전제거치료 각 3,000만원
- 뇌졸중, 특정심장질환, 특정순환계질환
- 감액조건 無(1년이내 100%)

### 3. 4월 해지율 조정으로 보험료 인상 예정





**치료비와 수술비는 뭉치면 뭉칠수록 강하다!!**



질병수술비

중/자/간 (세/무/연)

상품별 가입연령 상이

실손의료비 5세대 시대!

대비는 질병수술비 150만

DB손해보험 NEWS

20xx년 xx월 xx일

‘5세대 실손보험’ 도입 초읽기...본인부담률 확 올라간다

\* 출처: 조세일보 (2025.01)

비중증·비급여 항목의 자기부담률을 높이고 보장한도 축소...

비급여 자부담을 지켜줄

매회지급

질병수술비 All-Risk

치핵/요실금/제왕절개  
체외충격파쇄석술/용종/백내장 등

All-Risk 보장

매회지급

질병수술비 (경증 제외)

결막염, 다래끼, 외이의 질환,  
티눈, 허유작증(태아) 등 제외한

대부분 수술 보장

질병수술비  
(경증, 백내장/대장용종 제외)

경증질환 + 백내장/대장용종 제외이지만

넉넉한 가입한도

질병 1-5종 수술비

1종 3십만 / 2종 3십만

3종 3백만 / 5종 2천만

\* 상급종합병원 수술 기준

보장 예시

척추 수술

2백만

용종 제거술

2백만

담석증

2백만

\* 외 원종 제거 시

# 05. DB손해보험

## DB손보이 당신에게 제안하는 강력한 보장



### 암주요치료비

중/자/간 (세/무/연)  
상품별 가입연령 상이

## DB손보가 제안하는 암주요 플랜

#### 국립암센터 보장 플랜

담보명	가입금액	담보명	가입금액
암주요치료비 (유사암제외) (10년지급)	2천만	기타피부/갑상선암 주요치료비 (10년지급)	4백만
질병 1-5종수술비	2천만	암/통합유사암진단비	각 1천/2백만

국립암센터 등 병/의원 구분없이 의료기관 보장

#### 40% 저렴한 플랜

담보명	가입금액	담보명	가입금액
상급종합암주요치료비 (유사암제외) (10년지급)	2천만	상급종합 기타피부/갑상선암 주요치료비 (10년지급)	4백만
질병 1-5종수술비	2천만	암/통합유사암진단비	각 1천/2백만

40% 저렴하게 상급종합병원 암 수술을 1년에 4천만 보장

#### 암치료 5천만 플랜

담보명	가입금액	담보명	가입금액
암주요치료비 (유사암제외) (10년지급)	1천만	기타피부/갑상선암 주요치료비 (10년지급)	2백만
상급종합암주요치료비 (유사암제외) (10년지급)	2천만	상급종합 기타피부/갑상선암 주요치료비 (10년지급)	4백만
질병 1-5종수술비	2천만	암/통합유사암진단비	각 1천/2백만

암 수술을 1년에 5천만 보장 받는 끝판왕 플랜!



### 간병인사용일당

중/자/간 (세/무/연)  
상품별 가입연령 상이

## 어떤 질환이 간병인 이용이 많을까요? 간병인 + 순환계치료 플랜

#### 간병인 이용이 많은 질환

순위	질병명
1위	뇌출혈
2위	뇌경색
...	...
6위	폐암

\* 출처: 매경헬스 (2022.01)

#### 이용환자 현황



\* 출처: 보건복지부 (2024.10)

간병인 뇌질환 + 여성 + 간편고객에게 필수

뇌심치료 순환계 플랜 DB손보가 압도적 저렴

37,790원

DB손보

59,873원

A사

담보명	가입금액	담보명	가입금액
순환계주요치료비 (10년지급)	2천만	간병인사용 질병/상해일당	각 2십/5만

\* 각사 초경증간편 / 60세 / 여 / 20년납20년만기 / 무해지 / 납입기준  
\* 각사별 면제조건 담보 보험료 포함 기준  
\* 자료제작일 각사 상품 공시일 기준 (25년 02월)



# 05. DB손해보험

## ■ DB손해보험 3월 판매포인트

### 1. 질병1-5종수술비

- 4종 연계완화로 저렴하게 가입가능
- ; 추천 수술+치료 출런 : 암&순환계주요치료비 + 1-5종수술비 최대 5,000만원

### 2. 순환계주요치료비

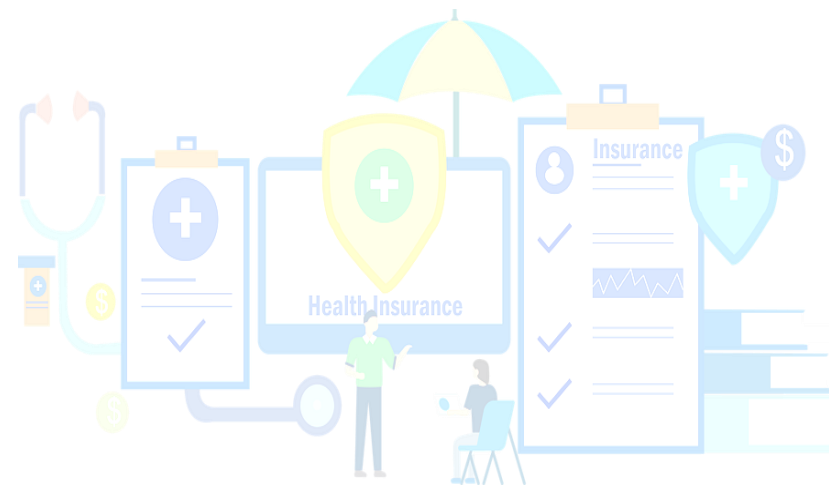
- 종합병원, 상급종합병원 보장 : 특정급여치료로 시술도 보장 & I49 부정맥 등 순환계질환 보장

### 3. 암주요치료비 2종

- 전이/재발, 급여/비급여, 수술, 방사선, 약물 등 따질 거 없이 암주요치료비 하나로
- 기존 암주요치료비보다 40% 저렴한 상급종합 암주요 & 국립암센터도 보장하는 기존 암주요치료비

### 4. 운전자: 입원만 아니면 가입가능

- 운전자 비용담보 & 골절진단비
- 일반교통 中 1-3급 중상해교통사고 변호사선지급



# 06. 흥국화재

흥국화재도 70만원 입니다~

경도치매가 3,000만원 보장!!

업계 최고 한도로 인지지원 보장 OK



+ 장기요양 1~5등급 시 **납입면제** + CDR 1점 이상 진단 시 **납입지원**

인지지원등급 최고 70만원으로 가입 OK

업계유일 표적치매치료비 + 합리적인 보험료 + 업계최고 인지지원등급 보장~!

담보명		가입 금액(만원)
검사	치매 MRI / PET / CT 촬영비 (연 1회)	30
치료	표적치매약물허가치료비 (최경증 치매, 경증알츠하이머 치매)	1,000
인지지원 등급 보장	장기요양 급여금 (1~5등급(인지포함), 주야간보호)	30
	장기요양 급여금 (인지지원등급, 주야간보호)	20
	장기요양 급여금 (1~5등급(인지포함), 복지용구)	20

[기준] 가족사랑 간편치매(1종/무약역) | 20년남 90세만기 | 간편치매중증돌연 | 상해1급 | 장기요양(1~2등급) 3백만(남)/2백만(여), 남면 5십만 포함 산출 | 단위:원

50세	여성	남성	60세	여성	남성
보험료	21,015	20,000 미만	보험료	31,923	21,734

치매 검사	치매 치료	인지지원등급 진단 후
최초 진단 및 치료를 위해 매년 시행	표적치매 치료인 레캄비 치료 시행	주야간보호센터 (=노치원) 이용 시 복지 용구 구매 & 사용 시
매년 30만	1,000만	매월 50만 + 매월 20만

이젠 치매도 치료가능한 시대! 경도치매부터 든든하게 대비 필수!



경도치매 3천플랜 경도치매 1천 + 경증알츠치매 1천 + 표적치매 1천

담보명	가입 금액(만원)
장기요양등급(1~2등급) 진단비	300
표적치매약물허가치료비(CDR0.5점) CDR 0.5점부터 보장!	1,000
경증알츠하이머 치매진단비 치매의 대부분은 알츠하이머 치매!	1,000
경도치매진단비(CDR1 점이상) CDR 1점 보장 OK!	1,000
파킨슨병진단비	1,000
치매MRI/PET/CT 촬영비	30
납입지원보장 CDR 1점 보장 OK!	포함

[기준] 간편치매(1종/무약역) | 일반심사형 | 간편치매중증돌연 | 20년남90세만기 | 상해1급 | 납입면제포함 | 단위:원

구분	40세	50세	60세
남	36,228	50,418	78,478
여	27,596	38,351	59,470

무려 배타적 사용권 9개월~!

표적치매약물허가치료비

핵심포인트1	업계 유일, 오직 흥국화재에서만 판매 중! 표적 치매 치료제 (=레캄비) 보장!
핵심포인트2	업계 유일, 초초초경증단계부터 보장 스타트! CDR 0.5점 최경증치매부터 보장!

# 06. 흥국화재

## 보험료 비교(바로보장)

**3월의 주치킹은 여전히 흥국화재~!**

### 업계 최강 주요치료비

암 주치·상급종합암주치·2대 주치·바로보장 주치

#### 암 주요치료비

암 치료 병원비 비중

그 외 10%  
종합 병원 24%  
상급 종합병원 68%

※ 출처: 건강보험심사평가(2020)

**주요포인트**

- 항암호르몬치료 보장
- 유사암주치 (가·감·경·제 보장)
- 바로보장

모든 병원에서 보장 되는 암주치가 필요하면

**암주요치료비 22,060원**

[기준] 건강제 종합 | 20년남 100세만기 | 일반고지형 | 50세여성 | 상해1급 | 가입금액 1,000만(바로보장)

보다 저렴한 암주치가 필요하면

**상급종합병원 암주요치료비 13,900원**

[기준] 건강제 종합 | 20년남 100세만기 | 일반고지형 | 50세여성 | 상해1급 | 가입금액 1,000만(바로보장)

**<국립암센터> 보장만 강조하는 상급종합병원 암주치 주의경보!!!**

<국립암센터>는 일선에 단 하나 있습니다. 딱 하나 뿐인 병원을 보장 받기 위해 핵심인 보험료를 내시기엔... 또한 해당 암주치는 항암호르몬치료 보장이 안됩니다!!

#### 2대 주요치료비

타사의 1/3 수준의 업계 최고 보험료 경쟁력!

가입금액 2,000만원	흥국화재	타사
유해약	15,180	43,280
무해약	11,760	30,700

[기준] 건강제 종합(무해약/일반고지형) | 40세 남성 | 상해1급 | 20년남 100세만기(단위:원)

**같은 3만원으로 타사는 2대 주치만 겨우 가입! 하지만 흥국은!!!**

2~3만원대로 이~만안 보장!!	담보명	가입금액(만원)		
		~40세	41~50세	51~60세
2대질환 주요치료비		2,000	2,000	2,000
특정심혈관질환(기타심장부정맥)진단비	I49	2,000	1,000	1,000
특정 심·뇌 및 5대혈관질환 관혈수술비	뇌혈관/허혈성/부정맥/심부전 + 중증의 폐색전증	2,000	2,000	1,000
특정 심·뇌 및 5대혈관질환 비관혈수술비		1,000	1,000	500

[출처] GoodThe 건강종합보험(2종), 일반고지형, 무해약납입후해지환급금50%, 상해1급, 20년남100세만기(단위:원)

구분	30세	40세	50세	60세
여	20,000 이하	21,235	23,745	25,063
남	26,464	34,550	38,655	42,161

※ 연평균 최소연계 적용, 특정심혈관질환(기타심장부정맥)진단비 100만, 뇌혈관질환진단비/허혈성심질환진단비 각 100만 포함 보험료 산출

## 암만 생각한 간편한 플랜

**암~만 생각해도 참 간~편한 플랜!**

**보험료는 355**

### 암X간 편한 플랜

5년내 암·간경화만 아니면 가입 OK

※ 3개월내 병력 고지有

**Check.1**

가입연령  
**20~75세까지!**

갱신, 비갱신(10,20,30년)  
선택 가능한 암 특화 플랜!

**Check.2**

암진단비는 물론!  
**신통합암, 주요치료비, 통원비, 수술비, 항암 담보 등 탑재!**

**Check.3**

인수도! 보험료도! 업계 최강!  
**5년내 암, 간경화만 고지!**

#### 추천플랜

담보명	가입 금액(만원)
표적항암약물허가치료비(갱신형_10년)	5,000
상급종합병원 암주요치료비	연간회! 10년! 호르몬 항암 보장 1,000
상급종합병원 암주요치료비(유사암)	연간회! 10년! 가·감·경·제 200
양성종양 1~4종 수술비	각종 양성종양 제거 시 보장! 10/30/50/100
다빈치 및 레보아이로봇 암수술비(갑상선암 및 전립선암 제외)(갱신형_10년)	1,000
다빈치 및 레보아이로봇 암수술비(갑상선암 및 전립선암)(갱신형_10년)	1,000

**최저보험료 2만원!**

구분	40세	50세	60세
남	20,000 이하	28,040	38,953
여	23,735	24,175	24,109

[기준] 든든한 3N5간(3.5.5)(무해약) | 암X간 편한플랜 | 상해 1급 | 20년남 90세만기 | 기본계약 상해사망 1천만, 암/유사암/항암 최소연계 포함 산출 | 단위:원

# 06. 흥국화재

## ■ 흥국화재 3월 판매포인트

### 1. 가입즉시 바로보장: 면책, 감액 없음

- 암 2,000만원, 2대진단비 각 1,000만원, 암/2대주치 각 2,000만원, 특정심·뇌 및 5대혈관 수술비(관혈 1,000만원, 비관혈 500만원)

### 2. 가족사랑 간편치매보험

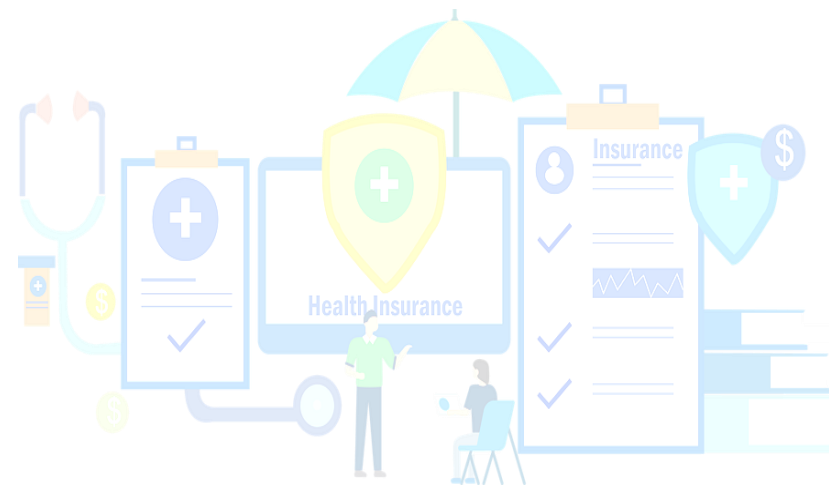
- 경도치매 최대 3,000만원 보장: 표적치매약물허가치료비 1,000만원(CDR0.5점), 경증알츠하이머 치매진단비 1,000만원, 경도치매진단비(CDR1점이상)  
- 인지지원등급 최대 70만원 보장

### 3. 특정 심·뇌 및 5대 혈관질환 수술비: 만기까지 쫓~ 수술할 때마다 보장 OK

- 관혈수술: ~50세 4,000만원, ~60세 3,000만원, ~65세 2,000만원  
- 비관혈수술: ~50세 2,000만원, ~60세 2,000만원, ~65세 1,000만원

### 4. 암X간편한 플랜: 초간편고자 ▶ 5년내 암/간경화만 아니면 가입 OK

- 3.5.5 보험료  
- 암진단비 3,000만원, 상급종합암주치 2,000만원, 신재진단암 2,000만원, 양성종양 1~4종수술 10/30/50/100만원



# 07. 롯데손해보험

3월은 무조건 롯데 무해지로 보강기간 내내 혜택을 누리세요~

let:simple 3N5 간편맞춤 건강보험

let:

## 3월 가장 저렴한 종 전환 유병자! 3.N.5 & 무해지 & 간병인



\*20년납.100세만기/납입면제형/간편3N5(3.5.5)/일반형  
간병인 사용 입원비 (요양병원 제외) 설계 시

구분	간병인 사용 [요양병원 제외 II]	간병인 사용 [요양병원 제외]
1일당 사용금액 기준	9만 이상 100%	7만 이상 100%
가입금액	20만	20만
보험료	33,895원	62,575원

\* 상품에 따라 금액기간이 적용 될 수 있습니다.

\*20년납.20년갱신/납입면제형

간병인 사용 상해,질병 입원비 (요양병원 제외 II) (1~180일) ... 20만  
간병인 사용 상해,질병 입원비 (요양병원) (1~180일) ... 5만  
간호.간병 통합서비스 상해,질병 입원비 (1~180일) ... 7만  
간병인 사용 상해,질병 입원비 (181일 이상) ... 15만  
간호.간병 통합서비스 상해,질병 입원비 (181일 이상) ... 10만 가입 시

구분	3.N.5 (3.5.5) [무해지]	3.N.5 (3.5.5) [일반형]
50세 남성	21,470원	25,652원
60세 남성	37,232원	47,173원
50세 여성	25,268원	29,594원
60세 여성	38,075원	46,239원

**최대 45% 저렴한 '요양병원 제외 II' 담보와 일반형 대비  
최대 21% 저렴한 무해지** 놓치지 마세요!

let:smile 1540 종합보험 / let:smile 4060 종합보험

let:

GOOD



## 최강 가성비 10플러스! 무해지 가성비 최강 롯데

*상해후유장해(3%)	100만	뇌혈관진단비	1,000만
상해사망	100만	허혈성심장진단비	1,000만
암진단비	1,000만	뇌혈관수술비	1,000만
유사암진단비	200만	허혈성심장수술비	1,000만
암주요치료비(일반암)	1,000만	질병수술비(ALL)	30만
암주요치료비(유사암)	200만	상해수술비(ALL)	100만

### ◆ 1540 무해지 30세

구분	일반고지	10년고지	할인률	무해지 10년	할인률
여성	70,293	52,858	24.8%	39,335	44.0%
남성	80,456	62,329	22.5%	42,937	46.6%

### ◆ 4060 무해지 50세

구분	일반고지	10년고지	할인률	무해지 10년	할인률
여성	94,788	67,889	28.4%	54,638	42.4%
남성	133,959	100,539	24.9%	76,545	42.9%



# 07. 롯데손해보험

## 암주요치료비를 롯데손해보험으로 해야하는 이유~

let:smile 종합암보험 88

let:

병원 구분없이 2배로 보장 받는!  
**롯데 암주요치료비**

◆보장예시



2025. 07  
**대장암**  
수술+치료



2027. 05  
**전이암**  
수술+치료

**롯데**  
최대 6천  
[수술 3천+치료 3천]  
+  
최대 6천  
[수술 3천+치료 3천]  
최대 1억2천

**타사**  
최대 3천  
[수술+3천]  
+  
최대 3천6백  
[20% 체증]  
최대 6천6백

◆보장내용

구분	일반암주요치료비		유사암주요치료비	
병원구분	병원 구분없는 모든 병원			
보장내용	수술	치료	수술	치료
보장범위	일반암		갑, 기, 경, 제 모든 유사암	
보장금액	각 3천만원, 연간1회, 10년		각 6백만원, 연간1회, 10년	
최대보장금액	6억		1억2천	



**최대 7억2천 보장!**



무해지보험료비교

let:

## 암주요치료비 보험료 비교

\*20년납.100세만기/납입면제형/1급 (연간보장금액 1천/1백만기준)

롯데 : 일반암주요치료비 500만/유사암진단비 50만

타사 : 일반암주요치료비 1,000만/유사암진단비 100만

WOW



◆종합보험

구분	롯데	A사	B사	C사	D사	F사
40세 여성	13,776원	18,042원	26,059원	21,358원	18,537원	19,190원
40세 남성	12,754원	22,012원	31,115원	25,581원	26,091원	23,230원
50세 여성	13,742원	20,846원	31,210원	24,121원	20,978원	20,930원
50세 남성	17,989원	32,165원	45,335원	35,739원	36,858원	32,440원

◆1540 종합, 30세

구분	롯데	A사	B사	D사	E사	F사
여성	7,945원	9,514원	15,009원	11,282원	12,081원	9,720 원
남성	6,961원	11,354원	17,748원	14,311원	14,286원	11,860 원

◆간편3.10.10, 60세

구분	롯데	A사	B사	C사	D사	E사
여성	13,475원	22,077원	42,919원	24,387원	25,163원	25,754원
남성	22,805원	48,040원	71,136원	46,292원	53,387원	44,653원

◆간편3.5.5, 60세

구분	롯데	A사	B사	C사	D사	E사
여성	15,594원	22,811원	46,530원	26,049원	25,163원	29,572원
남성	26,182원	51,178원	46,530원	48,999원	58,756원	56,367원

# 08. 롯데손해보험

## ■ 롯데손해보험 3월 판매포인트

### 1. 1540/4060(10플러스)

- 인수확대, 53개 예외질환 운영
- 10년 건강고지형으로 약 22%할인
- 무해지 10년 건강 고지형한번 더 내린 보험료

### 2. 3N5간편맞춤 건강보험

- 325→335→345→355·
- 점점 더 저렴해지는 3N5
- 종전환으로 할인 받고 무해지로 더 싸게



# 08. 하나손해보험

## 수술과 3대주요치료비를 하나로 가입한다면?

뉴건강하면더좋은하나의보험/간편보험

### 상급병원 암주요치료비 탑재



**국립암센터, 서울원자력병원  
보장 가능**

기존 종합병원 암주요치료비 대비 **33.4% 저렴**

### 암주요치료비 종류



수술



항암 방사선



항암 약물



말기 호스피스

암 치료는 항암 방사선 / 약물 치료가 중요!

**최대 9번 주는 하나손보  
통합 항암방사선약물치료비 추천!**



건강등급 **할인받고 저렴하게 가입하세요!**

구분	하나손보 Grade1	A사 10년고지	B사 10년고지	C사 10년고지	D사 8년고지
보험료	<b>14,158</b>	19,682	19,048	21,386	15,946
차이	100%	139%	135%	151%	113%

※ 설계기준: 20년남 100세만기, 1급, 50세, 남성, 해약한금금지급형, 납입면제적용형, 일반암주요치료비(항/유사암(갑)기)주요치료비(2백, Grade1)  
※ 당사: 뉴건강하, 타사 건강해할인형 기준, A사:B사 국립암센터 보장, C사 호르몬치료보장

뉴건강하면더좋은하나의보험/간편보험

### 상급병원 2대 주요치료비 탑재

**압도적인 보험료 경쟁력**

기존 종합병원 2대주요치료비 대비 **55.5% 저렴**

### 2대 주요치료비 종류



수술



혈전용해  
치료



중환자실  
치료

뇌/심 치료는 수술 치료가 중요!

**추천 1  
하나손보  
순환계수술비**

특약명: 특정심장질환 뇌 5대기관수술비

**추천 2  
뇌졸중 / 특정심장질환  
혈전용해치료비**

160,161,162,163,165,166 120,121,122,123,125,2

건강등급 **할인받고 저렴하게 가입하세요!**

구분	하나손보 Grade1	A사 10년고지	B사 10년고지	C사 10년고지	D사 8년고지
보험료	<b>5,830</b>	6,260	8,960	5,420	10,290
차이	100%	107%	154%	93%	177%

※ 설계기준: 20년남 100세만기, 1급, 50세, 남성, 해약한금금지급형, 납입면제적용형, 2대주요치료비 1천만, Grade1  
※ 당사: 뉴건강하, 타사 건강해할인형 기준, D사 순환계질환3~5종 포함

뉴건강하면더좋은하나의보험/간편보험

NEW

### 3주치&입술플랜 추천

	추천 특약	가입금액
상급 종합 3주치	상급종합병원 암 주요치료비(연간1회한,10년간)	2,000만
	상급종합병원 갑상선암/기타피부암 주요치료비(연간1회한,10년간)	400만
	상급종합병원 2대(뇌,하)질병 주요치료비	2,000만
입술 플랜	통합형항암방사선약물치료비(유사암제외)	2,000만
	순환계수술비 (특정심장질환 뇌 5대혈관 수술비)	2,000만
	질병수술비	30만
	(백내장/대장용종제외)질병수술비	70만
	질병수술입원일당(종합병원)(1~180일한도)	20만
	3대질병수술입원일당(종합병원)(1~180일한도)	20만

합산  
100만



할인 적용 시 **책임준비금 환급!**

구분	Grade1	Grade2	미적용
월보험료	<b>62,771</b>	82,790	100,219
매월 최대 37,448원 할인 (약37.4%)			
총 납입보험료	15,065,040	19,869,600	24,052,560
약 900만원 절약 가능			

※ 설계기준: 20년남, 90세만기, 40세, 1급, 남성, 납입면제미적용형, 해약한금금지급형

### 최초 가입시

건강등급 높으면

**최대  
40%할인**

※ 연령,성별,특약에따라 할인을 상이

최초 가입 시  
건강등급이  
높지 않아도 괜찮아요.  
2년 마다 건강등급  
재확인 가능해요!



### 가입 후

건강등급개선&무사고시

보험료 할인 적용

최초가입시 Grade2 or 미적용 → 상향시

건강등급 나빠지면

기존 보험료 유지

# 08. 하나손해보험

## 다음달은 어떻게 될지 몰라요~

## 보험료페이백 활용법

하나더넥스트 치매간병보험

### 노후 필수품! 하나 노치원플랜

# 150만원



5등급으로 주야간보호시설 + 복지용구사용 = **매월 150만원**

1-인지지원등급  
주야간보호

**매월 70만**

1-인지지원등급  
복지용구

**매월 30만**

1-5등급  
재가급여

**매월 50만**

**횟수 제한 없이, 만기까지 매달 지급!**

매달주는 노치원 150만플랜

담보명	가입금액
장기요양진단비(1~2급)(기본)	500만
장기요양진단비(1~인지지원등급)	300만
장기요양(1~5급) 재가급여지원금	<b>50만</b>
장기요양(1~인지지원등급) 주야간보호지원금	<b>70만</b>
장기요양(1~인지지원등급) 복지용구지원금	<b>30만</b>
장기요양(1~4급)보험료환급	가입

구분	40세	50세
남성	71,081	108,170
여성	107,558	164,653

경과시점	40세(여)	50세(여)
3년	35.0%	35.1%
5년	41.4%	41.3%
7년	45.0%	44.9%
10년	47.3%	47.1%
20년	<b>111.9%</b>	<b>108.3%</b>
30년	<b>149.1%</b>	<b>121.5%</b>
40년	<b>166.6%</b>	-

※ 20년납90세만기, 해약환급금일부지급형(저해지), 납입면제형(장기요양1~4등급) (단위:원)

하나더넥스트 치매간병보험

### 알아두면 쓸모있는 하나페이백!



납입기간 중 납입면제사유(장기요양1~4급) 진단시

장기요양등급 4등급 진단(판정)



1 보험료 환급 **12,000,000원** (10만 X 120개월) 2 납입면제 **넌 보험료 없음!**

※ 20년납100세만기, 월납보험료 10만(단, 보험료환급(페이백)보험료제외), 납입면제(장기요양1~4급)

납입완료 후 납입면제사유(장기요양1~4급) 진단시

장기요양등급 4등급 진단(판정)



1 보험료 환급 **24,000,000원** (10만 X 240개월)

※ 20년납100세만기, 월납보험료 10만(단, 보험료환급(페이백)보험료제외), 납입면제(장기요양1~4급)

보험료환급(페이백) 이것이 궁금해요!

- Q1 납입기간 중 납입면제사유로 낸 보험료 환급(페이백) 받고 납입면제 상태에서 되면 해약환급금 발생하나요?
- Q2 보험료환급특약 가입시, 납입면제사유에 해당하는 장기요양1~4급 또는 장기요양1~3급 진단비를 반드시 가입해야 하나요?

- A1 네! 해약하는 시점의 유지 중인 담보의 계약자적립액을 돌려드립니다.
- A2 아닙니다! 납입보험료환급특약만 가입하셔도 됩니다.

납입면제유형	납입면제만!	납입면제+보험료환급(페이백)도!
3형(장기요양1~4급)	장기요양진단비(1~4급) 가입必	<b>장기요양(1~4급)납입보험료환급 가입必</b>
2형(장기요양1~3급)	장기요양진단비(1~3급) 가입必	<b>장기요양(1~3급)납입보험료환급 가입必</b>

# 08. 하나손해보험

## ■ 하나손해보험 3월 판매포인트

### 1. 경쟁력 있는 신담보 탑재

- 대상상품: 뉴 건강하면 더 좋은 하나의 보험(간편포함)
- 상급병원 암주요치료비, 상급병원 2대주요치료비 탑재
- ;업계유일 국립암센터, 서울원자력병원 보장가능

### 2. 더넥스트치매간병보험: 인지지원등급 최대 100만원

- 인지지원등급 주야간보호지원금 보장 70만원 + 인지지원 복지용구 30만원 = 100만원(최대)
- ;장기요양5등급 주야간보호시설 매월 150만원(최대)





# 09. 한화손해보험

## 뇌심보장, 어디까지 받아봤니?

### 연계유일 뇌/심 상급종합병원 주요치료비 권역심뇌혈관질환센터 보장

※ 25.2월 각 상품별공시실기준

"심뇌혈관질환 환자  
들 중 한 명은  
골든타임 놓쳐"

※ 증상발현 후 3시간 내 병원 도착 환자 47.7%  
(보건복지부 권역심뇌혈관질환센터 2024년 운영지침)

권역심뇌혈관  
질환센터  
확대 선정 (25.1월) **14**개소

#### 전국 권역심뇌혈관질환센터



※ 질병관리청 국가건강정보포털, 25년 1월 기준

#### 저해지

여성	2대질환주요치료비	상급종합병원 2대질환주요치료비
가입금액	1천만원	1천만원
보험료	10,840원	4,940원
지수	100	45.6



\* 40세 여성 1인 가구, 2025년 1월 기준

\* 2대질환(심장질환, 뇌혈관질환)에 대한 10년 연간 1회 환

\* 2대질환(심장질환, 뇌혈관질환)에 대한 10년 연간 1회 환

#### 저해지

10년간 최대 **3억원** 플랜

담보명	가입금액
2대질환진단후특정치료비 (진단후 10년 연간 1회 환)	1,000만
2대질환진단후특정치료비(상급종합병원, 권역심뇌혈관질환센터)(진단후 10년 연간 1회 환)	2,000만

여성 1급	남성 1급
40세 19,350원	40세 36,122원

\* 40세 여성 1인 가구, 2025년 1월 기준

\* 2대질환(심장질환, 뇌혈관질환)에 대한 10년 연간 1회 환

## 진단비가 아닌 치료비

### 암 상급종합병원 주요치료비 국립암센터 보장

※ 암(4대유사암제외)진단후특정치료비(상급종합병원, 국립암센터)(진단후 10년 연간 1회 환)

#### 상급종합병원

암 환자 중

**61.8%**  
상급종합병원 이용

※ 암환자 10명 중 7명은 상급종합 병원 (20.10.3 현재조사)

#### 국립암센터

암치료시  
가장  
선호하는  
의료기관

1위  
국립암센터  
(23.7%)

암발병시  
가장  
걱정되는  
부분

1위  
치료비 부담  
(33.0%)

※ 암발병 시 치료를 희망하는 의료기관, 국립암센터 28.1% (22.2.3.에디포뉴스)

#### 저해지

남 성	암주요치료비	상급종합병원 암주요치료비
가입금액	1천만원	1천만원
보험료	24,010	18,480
지수	100	77.0



\* 암(4대유사암제외)진단후특정치료비(상급종합병원, 국립암센터)(진단후 10년 연간 1회 환)

\* 암(4대유사암제외)진단후특정치료비(상급종합병원, 국립암센터)(진단후 10년 연간 1회 환)

#### 저해지

10년간 최대 **3억원** 플랜

담보명	가입금액
암(4대유사암제외)진단후특정치료비 (진단후 10년 연간 1회 환)	1,000만
특정유사암진단후특정치료비 (진단후 10년 연간 1회 환)	200만
암(4대유사암제외)진단후특정치료비 (상급종합병원, 국립암센터)(진단후 10년 연간 1회 환)	2,000만
특정유사암진단후특정치료비(상급종합병원, 국립암센터)(진단후 10년 연간 1회 환)	400만

여성 1급	남성 1급
40세 33,878원	40세 47,750원

\* 40세 여성 1인 가구, 2025년 1월 기준

\* 2대질환(심장질환, 뇌혈관질환)에 대한 10년 연간 1회 환

# 09. 한화손해보험

## ■ 한화손해보험 2월 판매포인트

### 1. 시그니처여성3.0

- 출산지원금 최대 900만원, 출산 후 1년 납입면제, 갑상선암진단후 수술 시전 기간 납입면제

### 2. 더 경증 간편건강보험

- 심사는 3.6.5, 보험료는 3.10.5
- 고혈압/당뇨 추가고지: 보험료 최대 17%인하
- 간병인사용입원생활비 요양병원 최대 9만원

### 3. 치매간병보험

- 만기까지, 면책, 감액없이 인지지원등급 최대 70만원: 주야간보호 50만원 + 복지용구 20만원



# 10. NH농협손해보험

## 2대질병주치비 보다는 특정순환계질환주치비, 이거죠~

### NEW 특정순환계주요치료비

2대주요치료비보다 넓은 보장  
수술(특정급여치료 포함) & 혈전용해 & 중환자실 치료

## 2대질병치료는 이제 순환계주요치료비

**선택 가입** 특정순환계질환주요치료비 (진단후 10년, 연간1회)

**요양병원제외**  
3-5종/4-5종/5종

**종합병원**  
3-5종/4-5종/5종

**상급종합병원**  
3-5종/4-5종/5종  
더 저렴한 상급종합병원 보장

**합산 3천만원 한도 / 최대 30년 보장**

**3-5종(10년)**  
부정맥(149)  
심방세동 및 조동  
심장막염, 심근염

+

**4-5종(10년)**  
협심증  
심부전  
허혈성심장/뇌혈관

+

**5종(10년)**  
급성심근경색  
뇌출혈

**A사 8,660원 Down NH농협손보 7,960원**

※혜아림3.10.10건강보험 여성 40세/3-5종(요양병원제외) 2,000만원 기준

**요양병원제외**  
**3-5종 1,000만원 + 4-5종 2,000만원**  
**합산 3,000만원 가입 시**

	40세	50세	60세
<b>남</b>	23,743원	32,442원	49,200원
<b>여</b>	16,431원	20,763원	29,526원

**3.10.10 20년/100세 무애지, 납입면제**

※상해1급/일반상해사망 1천/보험료납입면제대상 10만/상해중환자실입원일당 30만 (최소보험료 2만)

### NEW 특정순환계주요치료비

## 왜? 순환계질환주요치료비가 더 좋을까요?

### 특정순환계질환주요치료비

류마티스열 및 심장질환(100-1102, 1105-1109)  
중증방실차단(144.1-144.3), 부정맥(149)  
폐성심장병(126-128), 심근병증(142-143)  
대동맥류(171), 특정동맥혈관질환(172, 174, 177)  
문맥혈전증(181), 식도정맥류(185, 198.2, 198.3)

협심증(120), 급성심근경색(121-123)  
허혈성심장질환(124, 125)  
심장염(130-133, 138, 140, 141)  
인공소생에 성공한 심장정지(146)  
발작성빈맥/심방세동 및 조동(147, 148)  
심부전(150), 뇌출혈(160-162)  
뇌경색(163), 경증뇌혈관질환(164)  
뇌혈관질환(165-169)

**2대질병주요치료비**

### 2대질병보다 특정순환계질환의 보장 범위가 훨씬 넓습니다.

**2대질환 27개 질병보장 VS 특정순환계질환 52개 질병보장 (3-5종 가입 시)**

# 10. NH농협손해보험

## 3대주요치료비, 농협으로 하세요~



NH농협손해보험

### Up grade 암주요치료비

#### 암·주·치 완벽한 Line up

병원/종합병원/상급종합병원



암주요치료비  
(기타피부암/갑상선암제외)

가입금액

병원	2,000만원
종합병원	2,000만원
상급종합병원	2,000만원

기타피부암 및  
갑상선암  
주요치료비

가입대차

병원	400만원
종합병원	400만원
상급종합병원	400만원

기존  
암주요치료비  
21,825원

32%저렴

상급종합병원  
암주요치료비  
14,787원

※해아림3.10.10간암보험 남성/40세/1,000만원 기준

#### 암주요치료비로 호르몬 치료까지 보장



암수술



항암방사선



항암약물

다독시텐 등 호르몬치료제 보장

유방암치료제  
타목시펜이란?

종류	호르몬수용체 조절제
효능	에스트로겐 수용체와 결합해 유방암세포로의 에스트로겐 작용 억제
복용기간	하루1알 5~10년

유방암 호르몬치료 10년 치료 시 2억 보장(암주요치료비 연간 2천만원 가입 시)



NH농협손해보험

### 3대질병 주요치료비

#### 상급종합병원 선호 증가 추세

+ 병원급별 이용(외래/입원) 건수

[출처 : 보건의료빅데이터개방시스템 / 단위 : 건]

	2019년	2019년	2019년	2019년	2019년
상급종합병원	44,999	42,448	46,269	47,379	52,658
종합병원	74,909	68,792	72,922	85,708	77,843
병원	71,556	60,530	60,482	71,415	65,996

#### 상급종합병원 중입자치료가 '꿈의 암치료기'



+ 상급종합병원 주요치료비 보험료 비교

주요치료비 병원별 보험료비교(1,000만원 당)			합리적 선택
구분	병원	종합병원	상급종합병원
암주요치료비	21,825원	21,123원	14,787원
기타피부암 및 갑상선암 주요치료비	129원	122원	79원
특정순환계질환 주요치료비(3~5종)	6,970원	6,920원	3,500원

※3.10.10/남자 40세/20년납 100세 기준



# 10. NH농협손해보험

## ■ NH농협손해보험 3월 판매포인트

### 1. 특정순환계질환주요치료비 보장 신설

- 일반고지, 간편고지 주요상품 모두 탑재
- 3-5종/4-5종/5종(연간1회, 10년 보장)
- 병원/종합병원/상급종합병원 보장 모두 탑재

### 2. 암주요치료비 병원급별 보장 신설

- 병원/종합병원/상급종합병원 보장 모두 탑재
- 저렴한 상급종합병원 보장 선택 가능

### 3. 건강고지할인상품(5.10.5) 경증예외질환 확대

- 5년 초과 10년 이하 고지 시 인수 가능 질환 확대: 기존 34개 → 101개(대표 질병코드 기준)

