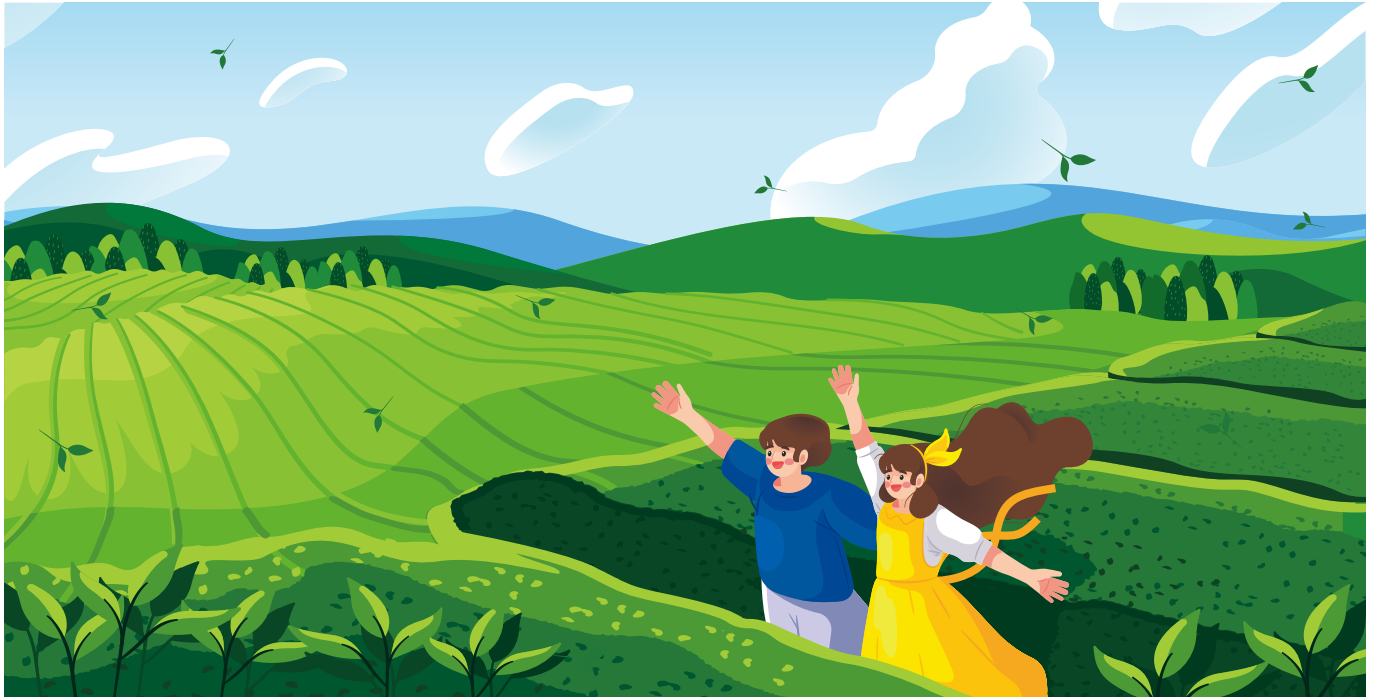


미래에셋생명

# GA SALES MAGAZINE

2024.

# 06



## 이달의 마케팅 이슈



## 미래에셋생명 스페셜

### · 미래에셋생명 변액종신보험 “미담” **신상품**

- 펀드 수익률에 관계없이 최저사망보험금과 최저생활자금 보증
- 일반가입형/간편고지형(325)

### · **M- 케어건강보험** 표준체/간편고지(3N5)

- 암· 뇌·심(7종) 진단금 보험료 추가 인하(비갱신형)
- 암특정치료비특약 완전체 탑재
  - \*일반가입형/간편고지형, 비갱신형/갱신형 모두 선택
- 일반암 진단비 합산한도 확대
  - \*일반가입형 최대 2억원(성별암 포함 1억 + 성별암 제외 1억)
  - \*간편고지형(3N5) 최대 1억원(성별암 포함 5천 + 성별암 제외 5천)
- 암(성별암 및 유사암 제외)진단특약(갱신형) 감액조항 삭제

### · **암 걱정없는 암치료보험**

- 신규특약 3종 출시

### · 보험금 지정대리인 청구제도 안내

### · GA세일즈테마과정

- 건강보험 판매스킬(보장분석과 함께 DB속 고객찾기)

### · 주요 상품 콘텐츠 업로드 일정

### · 2024년 6월 주요 업무 일정

본 매거진은 자연환경보호를 위해 재생지로 제작되었습니다.

미래에셋생명은 **ESG경영**을 실천합니다.

\*ESG : Environment(환경), Social(사회), Governance(지배구조)

**MIRAE ASSET**  
미래에셋생명

#### 판매인 교육용

· 본 자료는 판매인을 위한 교육을 목적으로 제작한 자료로 고객에게 교부하거나 배포할 수 없으며, 특히 보험안내자료(광고, 선전물)로의 사용을 엄격히 금지합니다. 따라서 어떠한 경우에도 법적 책임소재에 대한 증빙자료로 사용될 수 없습니다.

· 본 자료는 2024년 6월 기준으로 작성한 자료로 향후 약관 및 인수기준 등의 변경에 따라 변동될 수 있으며, 자세한 사항은 약관 및 상품설명서를 참조하시기 바랍니다.

사내한-24-05-030(2024.05.29~2025.05.28) **고객제시불가**

# 2024년 6월 판매 ISSUE



신상품

## 미래에셋생명 변액종신보험 미담 출시!

- \*경제활동기에는 사망보장 & 은퇴시기에는 노후자금 활용
- \*펀드수익률에 관계없이 최저사망보험금과 최저생활자금보증
- \*일반가입형/간편고지형(325)



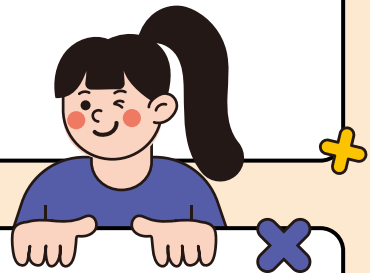
6월 개정

## M-케어건강보험무

- 암특정치료비특약 - 비갱신형/ 간편고지형(3N5) **추가 출시!**  
암 다빈치 로봇 수술특약 **갱** 탑재
- 특정면역항암약물허가치료특약 **갱** 대체  
\*카티(CAR-T)항암약물허가치료특약 **갱** 판매 중지

## 암 걱정없는 암치료보험무 **신규특약 3종 출시**

- 급여 특정항암부작용치료약제보장특약 **갱**
- 급여 비유전성유전자검사보장특약 **갱**
- 암 다빈치로봇 수술특약 **갱** (갑상선암, 전립선암 포함)



6월 이슈

## M-케어건강보험무 표준체/간편고지(3N5)

- 암/뇌/심(7종) 진단금 보험료 추가 인하 [비갱신형]
- 암특정치료비특약 완전체 탑재 **업계 최대안도**  
\*일반가입형(갱신형/비갱신형) 최대 6.5억  
\*간편고지(갱신형/비갱신형) 최대 6억
- 일반암 진단비 합산한도 확대  
\*일반가입형 최대 2억원 (성별암 포함 1억 + 성별암 제외 1억)  
\*간편고지(3N5) 최대 1억원 (성별암 포함 5천 + 성별암 제외 5천)
- 암(성별암 및 유사암 제외) 진단특약 **갱** 감액조항 삭제

신상품

# 미래에셋생명 변액종신보험 무배당 미담

미래에셋생명의 다양하고 우수한 펀드를 담았습니다!

다양한 펀드는 기본!  
공격적인 투자성향의 고객이라면 **주식투입비율 최대 72%까지!**

구분	펀드 : 총 13종 (보장형 계약)
해외채권군	글로벌 MVP 채권형, 글로벌 채권 매크로전략형
국내채권군	장기국내채권형
해외주식군	ETF 글로벌 신성장 주식형, ETF 글로벌 MVP 주식형, [인덱스ETF] 미국 나스닥 100, [인덱스ETF] 미국 S&P 500, 글로벌 인덱스주식형
포트폴리오군	글로벌 MVP 60, 글로벌 MVP 30, ETF 글로벌 MVP 60, ETF 글로벌 MVP 30, ETF AI MVP(중립)

\* 의무편입펀드 최소 편입비율 : 해외주식군 펀드를 투입펀드로 선택 할 경우 글로벌 MVP30, ETF글로벌 MVP30의 편입비율 합계를 **최소 40% 이상**으로 설정해야 합니다. (보장형계약에 한함)

## MVP펀드란? Miraeasset Variable Portfolio

고객의 자금을 안정적으로 관리하기 위한 미래에셋생명 글로벌 자산배분 포트폴리오

글로벌 MVP	ETF글로벌MVP	ETF AI MVP
<p>우수한 글로벌 펀드를 활용한 주식과 채권 내 장기전략 자산배분</p> <p>#주식&amp;채권투자비중고정 #분기(연4회)리밸런싱 #글로벌자산배분 #다양한포트폴리오</p>	<p>글로벌 시장에서 거래되는 ETF를 통한 주식과 채권 내 중장기 전략 자산배분</p> <p>#주식&amp;채권투자비중고정 #수시리밸런싱 #글로벌ETF자산배분 #낮은운용비용</p>	<p>AI를 활용, 글로벌시장에서 거래되는 ETF를 통한 주식, 채권, 현금, 원자재 내 중장기 전략 자산배분</p> <p>#주식&amp;채권투자비중변경 #매월리밸런싱 #인공지능 #금융전문가 #안정성</p>

MVP펀드와 관련된 더 많은 정보를 원하시면  
MVP PRISM 홈페이지(<https://miraeassetmvp.imweb.me>)를  
방문해보세요!



신상품

# 미래에셋생명 변액종신보험 무배당 미담

안정적인 사망보험금과 생활자금을 미리 담보합니다!

종신보험이니까! **최저 사망보험금 보증!**

▶ **최저사망보험금 보증제도 (보장형계약)**

**펀드 운용실적에 관계없이** 계약유지보증기간 동안 사망보험금 발생시점의 기본보험금과 이미 납입한 보험료 중 큰 금액을 **사망보험금**으로 최저보증합니다.

\* 최저사망보험금 보증비용 (보장형 계약, 기본보험료 월대체보험료 차감항목)  
[10년 미만] 매년 특별계정적립액의 0.30% + 매년 보험가입금액의 0.15%  
[10년 이후] 매년 특별계정적립액의 0.10% + 매년 보험가입금액의 0.05%

※ 사망보험금의 경우 '고의적사고 및 2년 이내 자살'의 경우 지급이 제한됩니다. 자세한 내용은 상품설명서, 약관 등을 참조하시기 바랍니다.  
※ '2년 미만'이라 함은 계약일로부터 경과한 기간을 말하며, '사망보험금'은 사망일을 보험사고 발생일로 보고 경과한 기간을 적용합니다.  
※ 계약유지보증기간 및 계약유지보증 테스트에 대한 사항은 약관을 참조하시기 바랍니다.

펀드 수익률에 관계없이 **예정최저적립액을 기준으로 생활자금 최저 보증!**

<b>지급기간</b>	1) 생활자금 개시나이 계약해당일 부터 신청기간에 따라 20회 지급 2) 선지급 취소 신청 가능(재신청 불가)
<b>지급금액</b>	1) 생활자금 지급기간에 따라 보험가입금액의 4.5%에 해당하는 적립액 (기본보험료+추가납입보험료) 2) 월지급 옵션 선택 가능 (평균 공시이율 연단위 복리로 하여 부리 지급) 3) 예정최저적립액을 기준으로 계산한 생활자금 최저보증 (기본보험료 납입에 따른 생활자금을 한함)

**생활자금 지급 예시**      남자 40세, 월보험료 781,000원, 추가납입 없음, 가입금액 1억원, 10년납, 일반가입형, 생활자금 선지급 개시나이 70세, 생활자금지급기간 20년, 총납입보험료 9,828만원

구분	수익률 4.125%가정 시	수익률 -1%가정 시(생활자금최저보증)
20년간 생활자금 누계액	28,863만원	9,739만원
해약환급률	356.1%	106.2%

\* 상기 예시된 이미 납입한 보험료 대비 환급률은 생활자금 누계액과 해약환급금을 주계약 실납입보험료로 나눈 비율입니다.

펀드수익률과 관계없이 사망보험금과 생활자금을 최저 보증하여  
Life Cycle에 따른 **안정적인 자금 플랜을 수립**할 수 있습니다.



신상품

미래에셋생명 변액종신보험 무배당 미담

미래에셋생명이 변액종신보험의 미담을 만들어 가겠습니다!

장기유지보너스로 더욱 든든한!

장기유지 보너스 가산일	납입기간	장기유지 보너스 금액
85개월 월 계약해당일 전일	7년/10년/15년납	기본보험료 X 12 X Min(납입기간, 7) X 25.0%
121개월 월 계약해당일 전일	10년 / 15년납	기본보험료 X 12 X Min(납입기간, 10) X 16.5%
181개월 월 계약해당일 전일	15년납	기본보험료 X 12 X Min(납입기간, 15) X 12.0%

\* 보장형 월납계약 중 84개월 이상 유효한 계약에 한해 기본보험료 적립액에 가산해 드립니다.

\* 지급액 예시 : 월 보험료 50만원(10년납), 121개월 월 계약해당일 전일까지 연체 없이 납입한 계약의 경우

- 85개월 월 계약해당일 전일 : 50만원 X 12 X 7 X 25.0% = 1,050만원

- 121개월 월 계약해당일 전일 : 50만원 X 12 X 10 X 16.5% = 990만원

**합계 : 2,040만원**

보험료 및 해약환급률 예시 (남자40세, 보험가입금액 1억원, 일반가입형, 10년납 기준)

구분	변액종신보험(무) 미담			A사 변액유니버설종신보험		
월보험료	781,000원			477,100원		
투자수익률	-1%가정	2.75%가정	4.125%가정	-1%가정	2.75%가정	4.125%가정
1년	20.9%	22.0%	22.5%	16.4%	17.8%	18.3%
5년	52.8%	58.3%	60.5%	58.1%	64.2%	66.6%
7년	79.5%	87.2%	90.3%	61.5%	75.1%	73.3%
10년	86.9%	100.0%	105.5%	62.9%	72.7%	80.2%
20년	76.4%	128.8%	155.6%	49.7%	90.8%	112.4%
30년	64.5%	166.2%	230.3%	32.7%	109.1%	160.5%
40년	44.5%	215.0%	340.7%	0.0%	127.3%	235.3%

\* 상기 예시된 금액은 생활자금 개시나이 85세를 기준으로 작성되었습니다..

\* 상기 예시금액의 투자수익률은 -1.0%, 평균공시이율 2.75% 및 동 이율의 1.5배인 4.125%를 기준으로 계산한 금액입니다.

\* 상기 예시된 해약환급금은 보험료를 계약해당일에 납입하고, 추가납입 및 계약자적립액의 인출은 고려하지 않고 산출된 금액으로, 보험료를 계약해당일에 납입하지 않거나 추가납입 및 계약자적립액의 인출이 있을 경우에는 해약환급금이 변동할 수 있습니다.

\* 해외유가증권투자상품은 환율 변동에 따라 자산가치가 변동하는 위험이 있을 수 있습니다.

\* 이 상품은 실적배당형 상품으로 운용결과에 따라 납입원금의 손실이 발생할 수 있으며 그 손실은 가입자에게 귀속됩니다.

\* 본 내용은 판매인의 상품에 대한 이해를 돕기 위해 요약된 자료이므로, 자세한 내용은 약관을 참조하시기 바랍니다.

일반가입

암·뇌·심 보험료 인하

M-케어건강보험무

[해약환급금이 없는 유형]

# 암·뇌·심 진단금(7종) 보험료 전격인하



## 일반가입형

[기준] 해약환급금이 없는 유형, 40세 남자, 20년납, 종신, 단위(원)

구분	1,000만원 가입		인하율(%)
	변경 전	변경 후	
 뇌	뇌혈관질환 진단특약	10,320 → <b>9,030</b>	12.50%
	뇌혈관질환 체증형 진단특약	14,120 → <b>12,360</b>	12.46%
 심장	허혈성심장질환 진단특약	9,300 → <b>8,130</b>	12.58%
	허혈성심장질환 체증형 진단특약	12,170 → <b>10,650</b>	12.48%
 암	암(유사암 제외) 진단특약	12,610 → <b>10,830</b>	14.11%
	암(유사암 및 성별암 제외) 진단특약	11,350 → <b>9,750</b>	14.09%
	고액암 진단특약	2,560 → <b>2,150</b>	16.01%

일반가입

# 암·뇌·심 진단플랜

M-케어건강보험무

[해약환급금이 없는 유형]



## 암/뇌/심보장의기본은 **진단비 보장!** 6월 보험료 인하로 부담을 낮춘 암/뇌/심 진단플랜

암/뇌/심 보장의 기본이 되는 진단비 위주로 준비하며, 고연령대에서 발생률이 높아지는 만큼 뇌혈관질환 / 허혈성심장질환 체증형 진단특약을 통해 고연령 도달 시 보장이 체증하는 플랜

설계기준 : 남자, 40세, 30년납, M-케어건강보험(해약환급금이 없는 유형) 무배당

가입내역	보장기간	보험금액(만원)	보험료(원)
주계약(일반사망)	종신	100	1,275
뇌혈관질환 체증형진단특약 [해약환급금이 없는 유형]	종신	1,000	10,200
뇌혈관질환진단특약 [해약환급금이 없는 유형]	종신	1,000	7,460
허혈성심장질환진단특약 [해약환급금이 없는 유형]	종신	1,000	6,720
허혈성심장질환 체증형진단특약 [해약환급금이 없는 유형]	종신	1,000	8,790
급성심근경색증진단특약 [해약환급금이 없는 유형]	종신	1,000	2,340
뇌출혈진단특약 [해약환급금이 없는 유형]	종신	1,000	1,290
암(유사암 및 성별암 제외)진단특약 [해약환급금이 없는 유형]	종신	2,000	16,000
암(유사암제외)진단특약 [해약환급금이 없는 유형]	종신	2,000	17,800
유사암진단특약 [해약환급금이 없는 유형]	종신	400	1,064

**보험료 합계**

**72,939원**

\* 각각의 특약별 보장내용 및 보장개시일 등은 해당 약관을 참조하시기 바랍니다.

# 암·뇌·심 진단금(7종) 보험료 전격인하



## 간편고지형

[기준] 간편고지형(355), 해약환급금이 없는 유형, 40세 남자, 20년납, 종신, 단위(원)

구분	1,000만원 가입		인하율(%)
	변경 전	변경 후	
 뇌	뇌혈관질환 진단특약	14,760 → <b>11,280</b>	23.57%
	뇌혈관질환 체증형 진단특약	19,920 → <b>15,230</b>	23.54%
 심장	허혈성심장질환 진단특약	11,730 → <b>10,080</b>	14.06%
	허혈성심장질환 체증형 진단특약	15,170 → <b>13,040</b>	14.04%
 암	암(유사암 제외) 진단특약	16,640 → <b>14,120</b>	15.14%
	암(유사암 및 성별암 제외) 진단특약	14,680 → <b>12,640</b>	13.89%
	고액암 진단특약	3,380 → <b>2,930</b>	13.31%



## 암/뇌/심 보장의 기본은 진단비 보장!

### 6월 보험료 인하로 부담을 낮춘 암/뇌/심 진단플랜

암/뇌/심 보장의 기본이 되는 진단비 위주로 준비하며, 고연령대에서 발생률이 높아지는 만큼 뇌혈관질환 / 허혈성심장질환 체증형 진단특약을 통해 고연령 도달 시 보장이 체증하는 플랜

설계기준 : 남자, 40세, 30년납, M-케어건강보험(간편고지형(5)) [해약환급금이 없는 유형] 무배당

가입내역	보장기간	보험금액(만원)	보험료(원)
주계약(일반사망)	종신	100	1,470
뇌혈관질환 체증형진단특약 [해약환급금이 없는 유형]	종신	1,000	12,710
뇌혈관질환진단특약 [해약환급금이 없는 유형]	종신	1,000	9,420
허혈성심장질환진단특약 [해약환급금이 없는 유형]	종신	1,000	8,420
허혈성심장질환 체증형진단특약 [해약환급금이 없는 유형]	종신	1,000	10,870
급성심근경색증진단특약 [해약환급금이 없는 유형]	종신	1,000	3,150
뇌출혈진단특약 [해약환급금이 없는 유형]	종신	1,000	1,790
암(유사암 및 성별암 제외)진단특약 [해약환급금이 없는 유형]	종신	2,000	20,940
암(유사암제외)진단특약 [해약환급금이 없는 유형]	종신	2,000	23,440
유사암진단특약 [해약환급금이 없는 유형]	종신	400	1,440

보험료 합계

93,650원

\* 각각의 특약별 보장내용 및 보장개시일 등은 해당 약관을 참조하시기 바랍니다.

일반가입

암특정치료비

M-케어건강보험부

**All-In-One 케어**

암 수술

항암  
방사선 치료

항암  
약물 치료

원발암, 전이암도 OK!

**3,000만원**

정액보장

암특정치료비특약(기타피부암 및 갑상선암 제외)(연간1회한)

**연간 최대 3,000만원 5년간 최대 1.5억원**

**6.5억**

암특정치료비특약(기타피부암 및 갑상선암 제외)(연간1회한)

정액보장 연간 최대 3,000만원, 5년간 최대 1.5억

암특정치료비특약(종합병원)(연간 1억원한도)

비례보장 연간 최대 1,000만원, 5년간 최대 5억

**최대 6.5억원 '정액+비례'보장**

**5년**

암진단 후 완치를 위해 가장 중요한

**5년간 치료 보장 최대 6.5억**

✓ 암특정치료비특약 Point

구분	암특정치료비특약(기타피부암 및 갑상선암 제외) 암특정치료비특약(기타피부암 및 갑상선암)	암특정치료비특약(종합병원)
보장 방식	정액 지급	비례 지급
보장 범위	급여 치료에 최적	비급여 치료에 최적
화법 예시	저렴한 급여치료로 10만원만 치료 받아도 1천만원 정액지급 받을 수 있습니다.	비싼 비급여 항암제라도 치료 받은 만큼 고액의 치료도 비례보장 받을 수 있습니다.
보험금 청구서류	암수술, 항암약물/방사선치료 치료유무에 관한 서류	치료항목, 코드, 비용이 기재되어 있는 진료비 세부내역서

일반가입

암특정치료비

M-케어건강보험부

암치료비 업셀링 플랜 

최대 5억 5천만원 (비례보장 5억 + 정액보장 5천)

구분	보장내용	가입금액
일반사망	주계약	100만원
암치료	<b>정액형</b> 암특정치료비특약(갑상선암 및 기타피부암 제외)(연간1회한)	1,000만원
	<b>정액형</b> 암특정치료비특약(갑상선암 및 기타피부암)(연간1회한)	600만원
	<b>비례형</b> 암특정치료비특약(종합병원)(연간1억원한도)	1,000만원

최대 3,000만원



비갱신형

40세

남 | 41,299원

여 | 34,356원



갱신형

40세

남 | 21,004원

여 | 18,483원\*



 비갱신형 (20년납 종신만기, 해약환급금이 없는 유형)

보험료(원)	20세	30세	40세	50세	60세
남	23,722	31,508	41,299	54,319	74,504
여	20,889	27,895	34,356	36,928	39,089

 갱신형 (30년 만기)

보험료(원)	20세	30세	40세	50세	60세
남	*4,611	*9,698	21,004	39,151	62,237
여	*7,656	*13,119	*18,483	22,630	26,835

\*최소보험료 20,000원 이상



**이젠 유병자도**

**암특정치료비특약**

**5년 동안**

**최대 6억원!**

암특정치료비특약  
(정액보장)

암(기타피부암 및 갑상선암 제외) 최대 2,000만원  
기타피부암 및 갑상선암 최대 400만원

암특정치료비특약(종합병원)  
(비례보장)

종합병원에서 암특정치료 총액  
연간 최대 1억x5년

정액보장

최대 **1억**

(최대 2천만원 x 5년간)

비례보장

최대 **5억**

(최대 1억원 x 5년간)

암특정치료특약도 이제 **간편고지**로 가입하세요! ✓

간편고지

# 암특정치료비

M-케어건강보험무  
[간편고지형]

## 암치료비 업셀링 플랜

**최대 6억원** (비례보장 5억 + 정액보장 1억)

구분	보장내용	가입금액
일반사망	주계약	100만원
암치료	<b>정액형</b> 암특정치료비특약(갑상선암 및 기타피부암 제외)(연간1회한)	2,000만원
	<b>정액형</b> 암특정치료비특약(갑상선암 및 기타피부암)(연간1회한)	400만원
	<b>비례형</b> 암특정치료비특약(종합병원)(연간1억원한도)	1,000만원



### 비갱신형

40세

남 | 74,215원

여 | 64,511원



### 갱신형

40세

남 | 40,050원

여 | 35,451원



### 비갱신형 (20년납 종신만기, 해약환급금이 없는 유형, 간편고지형(5))

보험료(원)	20세	30세	40세	50세
남	43,525	56,744	74,215	98,134
여	39,468	51,845	64,511	70,184

### 갱신형 (30년 만기, 간편고지형(5))

보험료(원)	20세	30세	40세	50세
남	*8,065	*17,740	40,050	75,774
여	*13,664	24,207	35,451	44,594

\*최소보험료 20,000원 이상

# 암 걱정없는 암치료보험(갱신형)

## 6월 신규특약 3종 출시!

### 급여 특정항암부작용치료약제보장특약(연간1회한)(갱신형)

급여 특정 암 합병증 및 항암부작용 약제  
급여 특정항구토제

보험가입금액 100%  
보험가입금액 3%

최대 300만원

\*보험기간 중 암치료를 상기 항목의 약제를 투약처방 받은 경우(각각 연간 1회한)

\*'국민건강보험법', '의료급여법' 및 관련법령의 개정으로 보험금 지급기준 변경시 보험금 지급사유 발생 당시의 법령기준 적용

### 급여 비유전성유전자검사보장특약(연간1회한)(갱신형)

급여 비유전성 NGS 유전자패널 분자유전검사  
급여 비유전성 단일유전자 분자유전검사

보험가입금액 100%  
보험가입금액 5%

최대 100만원

\*보험기간 중 의사의 치료 필요조건을 토대로 상기 항목의 검사를 받은 경우(각각 연간 1회한 / 1년미만 50% 지급)

### 암 다빈치로봇 수술특약(갱신형)

암 다빈치 로봇수술  
→ 암, 갑상선암, 전립선암 보장

보험가입금액 100%

최대 1,000만원

\*보험기간 중 암보장개시일 이후에 '암(갑상선 및 전립선암 제외)', '갑상선암' 또는 '전립선암'으로 진단 확정 후 치료를 목적으로 '다빈치로봇수술'을 받은 경우 (최초 1회한/ 180일 이내 25%, 1년미만 50% 지급)

\*면책기간: 암보장개시일(90일)

암검사  
암진단

암치료  
항암치료

암수술  
암통원  
암입원

검사부터 항암, 수술/입원까지  
암 치료의 전 과정을 함께 합니다!

# 암 걱정없는 암치료보험(갱신형)

걱정없는 암치료를 위한 통합암플랜!

## 암 보장 Total 플랜



합계 보험료: **89,063원**

암특정치료비특약 활용으로 보장 UP! (남자 40세, 최초계약 30년 만기, 전기납)

구분		가입금액 (만원)	보험료 (원)
주계약 및 의무부가특약	주계약(암진단)	1,000	6,410
	유사암 진단특약	200	328
검진/검사	암검사비(PET, MRI, CT, 초음파)보장특약	10	133
	전립선바늘생검조직병리진단특약	50	135
	급여 비유전성유전자검사보장특약(연간1회한)	10	13
암치료	암특정치료비특약(기타피부암 및 갑상선암 제외)(연간1회한)	3,000	29,940
	암특정치료비특약(기타피부암 및 갑상선암)(연간1회한)	600	600
	암특정치료비특약(종합병원)(연간1억원한도)	1,000	9,944
	급여 암 재활치료특약	10	54
	급여 암 통증완화치료특약	100	820
	항암방사선치료후 주요합병증보장특약	500	10
	말기암 호스피스 통증완화치료특약	5,000	3,600
암수술	급여 특정항암부작용치료약제 보장특약(연간1회한)	300	630
	신암수술특약Ⅲ(관혈)	2,000	16,700
	신암수술특약Ⅲ(비관혈)	500	575
암입원	*암 다빈치 로봇수술특약	1,000	790
	암직접치료입원특약(요양병원 제외)(1일이상 120일한도)	10	2,880
암통원	암직접치료입원특약(상급종합병원)(1일이상 120일한도)	10	1,720
	암직접치료통원특약	15	3,090
	암직접치료통원특약(종합병원, 연간30일한도)	10	1,620
납입면제	암직접치료통원특약(상급종합병원, 연간30일한도)	55	6,380
	납입면제특약 암 납입면제형(기본형)	-	2,691

\*암 다빈치 로봇수술특약: 최초계약 5년만기 갱신형

검사부터 항암, 수술/입원까지  
암 치료의 전 과정을 걱정 없이!

\* 본 자료는 상품의 이해를 돕기 위해 간략히 요약된 자료이므로 자세한 내용은 약관 등을 참조하시기 바랍니다.

# 보험금 지정대리인 청구제도

보험사고(예: 치매, 무의식 등) 발생으로 본인 스스로 보험금 청구가 현실적으로 어려운 상황이 발생했을 때를 대비하여 보험가입초기 또는 유지 중에 보험금 대리청구인을 미리 지정하는 제도입니다.

## ✔ 치매담보를 가입하실 땐 지정대리청구인을 꼭 지정하세요!

- 보험금 지정대리청구인은 보험금을 직접 청구할 수 없는 특별한 사정이 있을 경우를 대비해 보험금을 대신 청구할 수 있도록 계약자가 미리 지정한 자를 말합니다.
- 피보험자의 배우자 또는 3촌 이내 친족 중 1인을 보험금 대리청구인으로 지정하면 보험수익자 대리인으로 **사망보험금을 제외한 보험금을 청구하고 수령할 수 있는 권한**을 갖게 됩니다.

## ✔ 보험금 지정대리인 청구제도 청구서류 및 안내

지정대리청구인 범위	필수 서류
배우자 및 3촌이내	지정대리인 신청서
제3자 (비혼 또는 독신자)	지정대리인 신청서 피보험자의 3촌이내 친족확인서
지정 거부	지정대리인 미지정 확인서

\*가족관계증명서 등 가족관계등록부

## ⚠ 유의사항

- 지정청구대리인 신청은 '계약자=피보험자=보험수익자'가 모두 동일한 계약인 경우 가능
- 제3자를 지정청구대리인으로 신청할 경우 아래의 조건 충족 필요
  - ① 결혼을 하지 않아 배우자가 없고 혼자 살고 있는 경우 (비혼·독신자)
  - ② 동거 또는 생계를 같이 하는 3촌 이내의 친족이 없는 경우

보장분석과 함께 DB 속 고객 찾기!

고객의 마음을 열자! 건강보험 판매스킬!

고객의 거절을 이기는 RP습득 탑재! 기계약자에게 제안하는 M-케어건강보험금 실제 영수증을 활용한 암/뇌/심 컨설팅 제안과 특약의 조합! 고객에게 어필하기!

구분	강의 주제	세부 내용	강사	비고
1차시	3대진단 활용한 고객 찾기	<ul style="list-style-type: none"> <li>어떤 고객에게 상품을 제안해야 할까?</li> <li>DB고객 세분화를 통한 나만의 고객 찾기 (시장 나누기)</li> <li>보장분석표를 활용하기 전 꼭 해야 하는 AP</li> <li>암 진단비 1억은 있어야 해요? 보험의 의미!</li> <li>고객의 거절 처리 (나라에서 다해줘! 실손 있어!) 거절하기!</li> </ul>	이윤희	15~20분
2차시	암 진단 암 치료 정보	<ul style="list-style-type: none"> <li>기존 FC들이 사용했던 정보와 화법은 그만!</li> <li>암(진단+치료+수술+통원+실손) 5가지 고급 암보험 컨설팅</li> <li>100만원 암치료비는 의미 없다! 3천 만원을 꼭 넣어야 하는 이유</li> <li>실제 암 환자에게 듣는 치료에 대한 걱정과 치료 방법</li> </ul>	이윤희	15~20분
3차시	실제영수증을 활용한 고객 거절 막기	<ul style="list-style-type: none"> <li>특약과의 싸움! 조합을 잘하는 것도 능력 (어떤 설계를 해야 할까?)</li> <li>고객과 함께 해보는 면역, 표적 항암제 약값 알아보기</li> <li>실제 항암치료와 다빈치 수술비 영수증을 활용한 AP</li> <li>실손을 좋아하는 고객에게 꼭 제안 해야 하는 M-케어 건강보험!</li> </ul>	이윤희	15~20분
4차시	계약으로 연결되는 셀링 포인트	<ul style="list-style-type: none"> <li>신규 고객을 위한 특별한 제안</li> <li>골키퍼 있어도 골은 들어간다 [기계약자 Plan]</li> <li>거절 걱정 없는 3대질환 셀링 포인트</li> </ul>	전우현	15~20분

※ 상황에 따라 강의 주제 및 세부내용은 변경될 수 있습니다.

**교육 대상** 미래에셋생명 코드 소유자 코드 발급은 해당 GA 또는 GA영업담당자에게 문의

**교육 기간** 6/13(목)~6/25(화)까지 수강신청 및 학습기간이 동일하여 신청 후 바로 학습 가능!

**신청 방법** M.School+ 접속 → [교육과정] → [신청과정] → **수강신청** 클릭

**학습 방법** M.School+ 접속 → 마이페이지 → 나의강의실 → 학습기간 내 반드시 수강완료!



GA세일즈 테마과정

트렌드 MVP펀드 종신 암치료 인기테마



M.School+

ID/PW | 미래에셋생명 코드 8자리 동일



**App 설치 URL**  
http://m-miraeassetlife.fnkorea.com/app  
**Web으로 접속하기**  
https://miraeassetlife.fnkorea.com

학습+설문 완료 시!

6월 GA세일즈 테마과정 신청자 한

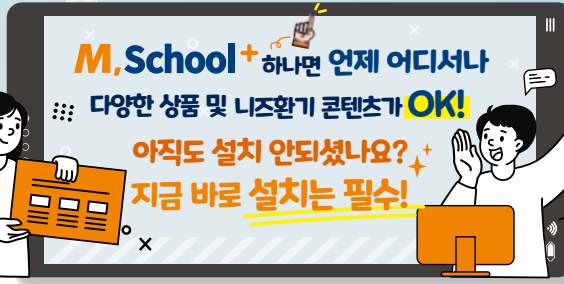
선착순 총, 500명

- 200명까지 스타벅스 커피 쿠폰 인당 2매 증정
- 201번째부터 스타벅스 커피 쿠폰 인당 1매 증정





# M, School +



## 2024년 6월 주요 상품 콘텐츠 업로드 일정

구분	콘텐츠명	주요내용	자료형태	예정일
상품 변경 사항안내	M-케어 건강보험 변경사항	뇌/심 보험료 인하, 6월 신규특약안내	리플렛	6/3(월)
	암 걱정없는 암치료보험 변경사항	6월 신규특약안내	리플렛	6/3(월)
M-케어 건강보험	이달의 추천플랜 리플렛	추천플랜 별 특징 및 포인트	리플렛	6/3(월)
	암 특정치료비 특약 리플렛	암특정치료비 특약 주요 특징 안내	리플렛	6/3(월)
변액종신보험	변액종신보험 미래의 약속	[고객제시용] 상품 스펙 및 주요 특징 안내	브로셔	6월 중
	<b>NEW 신상품!</b> 변액종신보험 미담	6월 신상품 출시! 상품 주요 스펙 및 특징	리플렛	6/3(월)
변액유니버설종신보험	헤리티지 변액유니버설종신보험	[고객제시용] 상품 스펙 및 주요 특징 안내	브로셔	6월 중
상품 주요 상품 라인업	미래에셋생명 세일즈가이드	미래에셋생명 주요 판매 상품 안내 가이드	브로셔	6월 중
이달의 이슈	이달의 이슈	6월 신상품 변액종신, 신규특약 및 암/심 마케팅 안내	영상	6/3(월)

\* 해당 자료 이용 시 심의 구분(판매인교육용/고객제시용)을 반드시 확인하고 사용하시기 바랍니다.

\* 상기 콘텐츠 업로드 일정 및 내용은 상황에 따라 변동될 수 있으며, 상기 일정 외에도 다양한 상품 관련 수시로 등재되오니 M, School+ 에서 확인하시기 바랍니다.

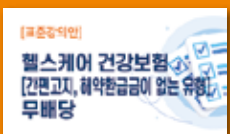
## ! 미래에셋생명의 다양한 전단부터 영상까지! 상품 콘텐츠, 이렇게 제공됩니다!

### 이달의 이슈 영상



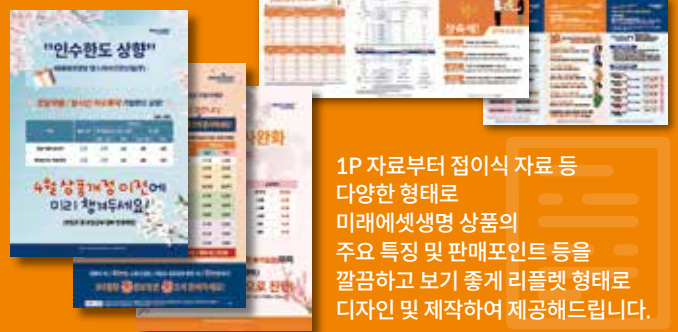
미래에셋생명 이슈를 한방에!  
매달 신상품, 개정/변경 등 약 3분 내외로  
이달의 이슈를 명쾌하고 간단하게  
요약하여 전달해드립니다!

### 표준강의안 영상



미래에셋생명 상품 관련  
가장 기본 강의안을 바탕으로  
상품의 기본 스펙부터 주요 특징,  
판매 포인트까지 알려드립니다!

### 상품 리플렛



1P 자료부터 접이식 자료 등  
다양한 형태로  
미래에셋생명 상품의  
주요 특징 및 판매포인트 등을  
깔끔하고 보기 좋게 리플렛 형태로  
디자인 및 제작하여 제공해드립니다.

## ? 상품 콘텐츠, 어디서 확인할 수 있나요?

### 1 상품자료실

다양한 형태의 리플렛, 상품판매를 위한 영상 자료 등  
미래에셋생명 판매 중인 상품들의 다양한 자료가 준비되어 있습니다.

### 2 주요상품DPC (Digital Product Contents)

상품별로 다양한 자료를 편리하게 한 번에 확인할 수 있도록 되어 있습니다.  
주요상품 DPC에서 상품자료, 니즈환기, 전단자료, 화법, SSP 등의 자료를  
한번에 확인하세요!



### 설치 QR코드



ID/PW | 미래에셋생명 코드 8자리 동일

- PC 접속 | <https://miraeassetlife.fnkorea.com>
- 모바일 접속 | <http://m-miraeassetlife.fnkorea.com/app>

## M, School +

앱 스퀘어에서도 해당 자료를 확인하실 수 있습니다. **상품자료실** Click+

앱 스퀘어에서 보험 영업 지원을 위한 다양한 콘텐츠를 만나보세요~

영업교육, 상품&니즈환기 콘텐츠 등



# 6월 업무 일정

JUNE, 2024

SUN	MON	TUE	WED	THU	FRI	SAT
						1
2	3 4월 청약철회 2차 마감 5월 수금 마감	4	5 위·해촉일	6   현충일	7 5월 부활스캔 마감	8
9	10 5월 신계약 스캔 마감	11 위·해촉일	12 5월 부활심사 마감	13 해피콜 (모니터링) 마감 (5/18~31 계약)	14	15
16	17 5월 신계약 심사 마감 5월 청약철회 1차 마감	18	19	20 위·해촉일	21	22
23 FC본인 및 가족계약 마감	24	25	26	27 해피콜 (모니터링) 마감 (6/1~17 계약)	28 6월 신계약 마감	29
30						

- 
- 
- 
- 
- 
- 
-



## 미래에셋생명 | 설계사 문의지원센터


대상 | GA설계사


 대표 번호 1566-7040

1 신계약 심사 보완 문의  
신계약 보완 상세 문의

2 가입설계동의 / 변액적합성 문의  
동의서 팩스 인식, 전송 문의

3 LAP 영업시스템 문의  
영업시스템 사용 및 장애 문의

 이용 가능 시간 | 09:00~18:00 (점심시간 12:00~13:00)

 WebFax | 02-6210-7911~7917