

CH+

GA카카오채널

채널 추가로 더 많은 소식을 만나보세요!



4월 April 2024



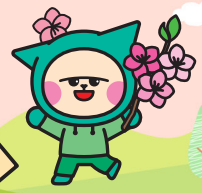
흥국화재 GA 소식지

ccm 소비자중심 공정거래위원회 소비자증심경영 인증

다시 한번, 흥해라 대한민국! **다음극 프로젝트**

모두암PLUS 또 업그레이드! 차원이 다르다!

뭐가 나왔다고 거기서. 겁나 좋은게!



6→8 Group **신통함암진단비 II**

그룹내 전이OK **신통함암 (원발후전이) II**

8Group 원발·전이 **신통함항암치료 II**

암의 씨앗까지! **48대전암(前癌)수술비**

흥국화재 GA클럽제도 흥국 멤버스

흥국멤버스는 긴급심사보다 빠르게 **우대심사!!**

월컵
전&당월 10만

패밀리
분기연속 20만 or 누적 70만

히어로
분기연속 30만 or 누적 100만

신속한 전산 헬프지원을 위한!

흥국화재 전산헬프 챗봇 신설!

<http://흥국화재헬프.com>

보이는 채팅화면으로 손쉽게 헬프데스크 접수 완료!
신속한 업무 지원 가능~!

CALL
흥국화재콜센터 1688-1688
모니터링콜센터 1688-6997
전산헬프데스크 031-786-8088
[흥국화재 전산헬프 챗봇] <http://흥국화재헬프.com>

LINK
모바일URL주소 m.heungkukfire.co.kr
영업포탈(가입설계/계약관리)
<https://sales.heungkukfire.co.kr>

※ 본 자료는 판매자 교육용 자료로서, 고객에게 제시·교부의 목적으로 사용할 수 없으며, 보험안내자료(광고, 선전물 등)의 사용을 절대 금지합니다.

4월엔 무조건 **흥국화재**로 하셔야 할 이유!

24년 4월 흥국화재의 핵심 포인트!

4월 4월

명실상부 업계 최강 신통합암진단비 II

기존에 아쉬웠던 점, 모두 해결 완료~!

“전이가 잘되는
원발+전이가 묶여있고,
6개 그룹인데 아쉬워요.”

“그룹내에서도
한번 더
보장 안되나요?”

8개 그룹으로 확대!
+ 뼈, 간, 폐를
다 다른 그룹으로!

동일 그룹내
원발후 전이
보장 추가!

[탑재상품] : 모두암PLUS, 종합(파워/더풀), 자녀, MZ, 간편(355,335,325,6090)

업계 유일무이 신통합암 방사선약물치료비 II

신통합암 II 와 동일한
8개 그룹으로 재편성!

기존
원발암 기준

업계유일

원발/전이/이차암
구분없이
최대 8회 보장

[탑재상품] : 모두암PLUS, 종합(파워/더풀), 자녀, MZ, 간편(355,335,325,6090)

업계 최초 48대 전암(前癌)수술비

전암? 암이 될 확률이 비교적 높은 상태

D코드 **양성신생물 ALL** 탑재!

※ 일부 양성성장애, 이형성종, 폴립 및 감상선기능항진증 등 포함
[탑재상품] : 모두암PLUS

대세 담보 탑재! 암주요치료비

정액형

OR

비례형

타사는 둘 다 동시가입 필수!

흥국화재는 둘 중 하나만 선택가입 가능!

[탑재상품] : 모두암PLUS, 종합(파워/더풀), 자녀, MZ

정말 꼭 필요한~ 핵심 신담보 신설

조직
검사

- + 심부 바늘생검 조직병리 진단비
- + 자궁 생검 조직병리 진단비
※ 자녀 미탑재

1인실
입원비

- + 종합병원 1인실 입원비
- + 상급종합병원 1인실 입원비

장기
요양

- + 장기요양등급진단비(1~5등급 **인지지원등급포함**)
- + 장기요양등급급여(1~5등급 **인지지원등급포함**, 재가급여)
- + 장기요양등급급여(1~5등급 **인지지원등급포함**, 기관등급별)

[탑재상품] : 종합(파워/더풀), 간편(335,325), 간편간병 / 급여금은 간편간병限 탑재

기능
검사

- + 시각기능검사지원비
- + 청각 및 평형기능 검사지원비
[탑재상품] : 자녀/MZ

통합
상해

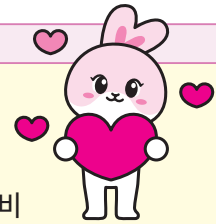
- + 경증부터 중증까지 단계별 완벽 대비!

경증

중등중

중증

[탑재상품] : 운전자



인지지원등급까지
확대완료!



흥국화재가 또 한번 앞서갑니다!
업계최강 **역시흥국**
반짝반짝 빛나는
신담보 탑재 라인업



4/1 탑재

흥국화재다운 **핵심 신담보**

구분	NEW 모두암 PLUS	종합 (파워/더플러스)	재녀/ MZ	간편 (355/335/325)	
암	신동합암(전이포함)진단비 II	○	○	○ 감액X	
	신동합암(원발후전이포함)진단비 II	○	○	○ 감액X [자녀 미탑재]	
	신동합항암방사선약물치료비 II	○	○	○ 감액X	
	암주요치료비	○	○	○ 감액X	
	48대 전암(前癌)수술비	○	-	-	
조직 검사	심부 비늘생검 조직병리 진단비	○	○	○ [자녀 미탑재]	
	자궁 생검 조직병리 진단비	○	○	○ [자녀 미탑재]	
입원	종합병원 1인실 입원비(질병/상해)	-	○	○	
	상급종합병원 1인실 입원비(질병/상해)	-	○	○	
장기 요양	장기요양등급진단비(1~5등급 (인지지원등급포함))	-	○	○ [355 미탑재]	
	장기요양등급급여금(1~5등급 (인지지원등급포함), 재가급여)	<div style="background-color: #ffff00; padding: 10px; text-align: center;"> 간편 간병 탑재 인지지원등급까지 싹 다 포함?! 역시 흥국화재! </div>			
	장기요양등급급여금(1~5등급 (인지지원등급포함), 재가급여, 기관등급별)				

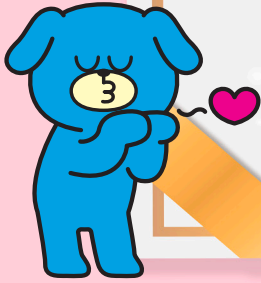
※ 핵심담보 기재로 이외 신담보 多

업계최강

4/1 OPEN

암보험 전격 업그레이드!

흥Good 모두암 PLUS+



흥Good 모두 담은 암보험 PLUS(24.04)

담보 업그레이드 완료! 더욱 완벽하게 거듭났습니다!

모두암 PLUS, 알면 알수록 완벽하다!

신통합암진단비 II

원발 · 전이 구분 없이!

그룹 전격 확대!

6 → 8
Group Group

전이암의 주종착지인
뼈, 간, 폐를
모두 다른 그룹으로!

Group②

비뇨기관,
남·여 생식기관

Group④

소화기관,
간, 담, 췌 등

Group 분리

Group 분리

Group③



비뇨기관
등

Group②



남·여
생식기관 등

Group⑥



소화
기관

Group⑥



간, 담, 췌
등

서로 전이가 잘되는 부위를 모두 다른 그룹으로 분리

신통합암 원발후 전이포함 진단비 II

그룹 내 전이도 한번 더!

원발후 전이 추가!

기존
↓
PLUS

동일 그룹 내에서
전이암이 또 생기면 못 받아요~

동일 그룹 내
원발 → 전이 시 한번 더 보장 가능!

동일 그룹 내 원발후전이암까지 완벽하게 보장!

신통합암(원발후전이 포함)진단비II	(그룹내) 원발	(그룹내) 전이
1 특정암 II (전이 포함)피부, 유방, 림프절, 상세불명 등	그룹별 최소 가입금액 (1백만원) 고정	○
2 골 및 생식기 암(전이 포함)뼈, 생식기관 등	○	○
3 비뇨기관 및 특정 내분비선암 (전이 포함) 비뇨(방광, 요관, 신장, 부신 등)	○	○
4 2대 부위암 입술, 구강, 인두, 눈 등	-	-
5 2대 부위암III (전이 포함) 소화기관(식도, 위, 대장 등), 복막	그룹별 최소 가입금액 (1백만원) 고정	○
6 특정 소화기관암 (전이 포함)소장, 간, 담낭, 췌장 등	○	○
7 2대 부위암IV (전이 포함) 호흡기(기관지 및 폐), 뇌 등	○	○
8 특정 4대암 림프종 및 혈액암 등	-	-

※ Group④, ⑥ : KCD분류기준 상 전이코드 無

흥Good 4/1 OPEN

모두암 PLUS⁺
업계 최고 암보험 전격 업그레이드!



모두암 +

업계최초

항암치료도 원발 · 전이 구분 없이! 최대 8회 보장

신통합항암방사선약물치료비 II

기존

항암방사선약물치료비

첫번째 약점

최초 1회 보장으로
보장 후 소멸!

두번째 약점

원발 기준으로만
보장!

우리가 열심히 팔았던 항암 담보의 약점!
원발 기준 최초 1회만 보장!

신상

신통합항암방사선약물치료비 III

직접
치료 시

업계최초! 대박 담보!

원발 + 전이 + 이차

모두 보장 가능!

기존 약점 안녕~ 이제 걱정 없이 마음껏 판매하세요!
원발 · 전이 구분 없이 최대 8회!

신당보

48대 전암(前癌)수술비 4그룹 만영

암이 될 확률이 높은 전암!

전암 = 암이 될 확률이 높은 씨앗단계!

업계최초

D코드
양성신생물 모두 탑재!

※ 일부 염증성장에, 이형성증, 폴립 및 감상선기능항진증 등 포함

신당보

암주요치료비

대세 담보 탑재 완료!

최고의 가성비 담보!

암
주요치료비

OR

종합병원
암치료지원금

흥국화재는 따로 가입 가능!

흥국화재와 함께라면 암도 두렵지 않다!

4/1 OPEN

암 완전정복 0.5단계! 48대 전암(前癌)수술비

전암 수술

전암이란?

암이 될 확률이 높은 상태. 즉, 전암 = 「암의 씨앗」

암이 될 가능성이 높은 단계



예시



D코드 : 양성신생물



폴립



이형성증



갑상선항진증



염증

전암 (암의 씨앗)

암의 씨앗이 암이 되기 전에 수술로 반드시 제거 해야합니다.

Q. 실제 전암상태에서 암이 될 확률이 궁금해요!

E05

갑상선독증
(갑상선기능항진증)



갑상선암 **32.8%**

K74

간의 섬유증
및 경변증



간암 **21%**

K51

궤양성
대장염



대장암 **50%**

암이 될 확률이 이정도?!



[출처] The prevalence of thyroid cancer in patients with hyperthyroidism, 2015, p.1

업계최초! 48대 전암(前癌)수술비

그룹별 최초 1회만

담보명 (단위 : 만원)	가입한도		
	~65세	~75세	
모두암 PLUS	18대 전암 갑상선/유방 양성신생물, 결장의 폴립, 자궁근종 등	30	20
	19대 전암 위 및 십이지장의 폴립, 경도 자궁경부이형성 등	50	30
	5대 전암 난소의 양성 신생물 등	300	100
	6대 전암 크론병 등	500	300

※ 1년 미만 50% 지급

조직 검사부터 암의 씨앗제거까지 모두 다 보장!

4/1 OPEN

업계최초 48대 전암(前癌)수술비

전암 수술

48대 전암(前癌)수술비



Point 1

일부 염증성 장애, 이형성증, 폴립 및 갑상선항진증도!
D코드 양성 신생물 모두 탑재!

Point 2

그 어디도 보장하지 않던, 암의 씨앗까지 완벽 보장!
암의 씨앗, 찾으면 제거 수술 필수!!

Point 3

48대 전암을 그룹 별로 보장! 통합형 전암 수술비!
경~중증 4개 그룹별 각각 보장!

※그룹별 최초 1회만 보장

전암 수술 전, 조직검사까지 보장가능!

new

심부 바늘생검 조직병리 진단비

new

자궁 생검 조직병리 진단비

갑상선 바늘생검 조직병리 진단비

유방 바늘생검 조직병리 진단비

전립선 바늘생검 조직병리 진단비

조직검사 + 전암수술비 세트로 꼭 준비 필수! 가성비 Good~

가입 담보(만원)

조직검사	갑상선 바늘생검 조직병리 진단비	30
	유방/전립선 바늘생검 조직병리 진단비	각 30
	심부 바늘생검 조직병리 진단비	30
	자궁 생검 조직병리 진단비 편치생검 포함	30
업계최초 48대 전암(前癌) 수술비	18대 전암 갑상선/유방 양성신생물, 결장의 폴립, 자궁근종 등	30
	19대 전암 위 및 십이지장의 폴립, 경도 자궁경부이형성 등	50
	5대 전암 난소의 양성 신생물 등	300
	6대 전암 크론병 등	500

[기준] 모두암PLUS (1종/무해약50%) | 20년납100세만기 | 상해1급 | 단위:원

구분	40세	50세	60세
남	3,044	3,750	4,585
여	5,049	4,438	3,795

※ 암후유80% 암1백(유사암 10만) | 최저P 2만 ※ 개정 전 보험료로 개정 후 일부 상이할 수 있음.

※ 여성 전립선 생검 불가, 남성 자궁생검 불가 반영 산출

흥국화재는 암의 트렌드를 안다! **4/1 OPEN**

암 완전 정복 1단계! 신통합암진단비 II

신통합암

암보장의 명가 = 흥국화재!

암에 대해 알면 알수록, 암보장의 답은 흥국화재!

요즘 암의 트렌드 #전이

☑ 암 환자의 병기별 발생분율

[출처] 국가암정보센터 (2017-2021년)

암 진행 정도	구분	발생분율
국한	암이 발생한 장기를 벗어나지 않음	45.0 %
국소 전이	암이 발생한 장기 외 주위 장기, 인접 조직 또는 림프절을 침범	28.7 %
원격 전이	암이 발생한 장기에서 멀리 떨어진 다른 부위에 전이	18.3 %



**암환자
2명 중 1명
전이암 발생!**

업계 최고의 암보장을 위해, 신담보로 업그레이드 완료!



신통합암(전이포함)진단비 II					
※ 최대가입한도 기재 (단위:만원)	모두암 PLUS	종합 (홍행파워)	자녀/ MZ	유병자 (355/335/6090)	유병자 (325)
Group①	특정암 II (전이포함)	3천		3천	2천
Group②	골뿔생식기관암 (전이포함)	3천		3천	2천
Group③	비뇨기관및 특정내분비선암 (전이포함)	3천		3천	2천
Group④	2대부위암	7천		5천	5천
Group⑤	2대부위암 II (전이포함)	7천		5천	5천
Group⑥	특정소화기관암 (전이포함)	7천		5천	5천
Group⑦	2대부위암IV (전이포함)	7천		5천	5천
Group⑧	특정4대암	7천		5천	5천

신통합암(원발후 전이포함)진단비 II					
※ 최대가입한도 기재 (단위:만원)	모두암 PLUS	종합 (홍행파워)	MZ	유병자 (355/335/6090)	유병자 (325)
Group①	특정암 II (전이포함)		2천		1천
Group②	골뿔생식기관암 (전이포함)		2천		1천
Group③	비뇨기관및 특정내분비선암 (전이포함)		2천		1천
Group④	2대부위암 II (전이포함)		2천		1천
Group⑤	특정소화기관암 (전이포함)		2천		1천
Group⑥	2대부위암IV (전이포함)		2천		1천

4/1 OPEN 업계 최강! 그룹내 전이까지 한번 더 보장!

신통합암진단비 II 전이포함+원발후전이

유방암 보장 사례



사례 가슴 멍울과 통증으로 병원에 방문한 A씨 유방(원발+전이), 간, 폐, 뼈에서 암이 발견

구분(단위:원)		모두암 (구) 신통합암 [전이포함]	모두암 PLUS 신통합암 II [전이포함 + 원발후전이]
원발	유방암 C50	Group① 5천만	Group① 5천만
	림프절암 C77	Group① 유방암 1그룹 보장 후 소멸	Group① 2천만
	대장암 C78.5	Group④ 5천만	Group⑤ 5천만
전이	간암 C78.7	Group④ 대장암 4그룹 보장 후 소멸	Group⑥ 5천만
	뇌암 C79.3	Group⑤ 5천만	Group⑦ 5천만
	총 보장 (최대 기준)	1.5억	2.2억

가성비 추천 플랜

가입 담보(만원)

신통합암(전이포함)진단비 III(유사암 제외) 1억6천

원발전이 포함	특정암	금액
① 특정암II	2,000	
② 골밀생식기암(전이포함)	2,000	
③ 비뇨기관및특정내분비선암(전이포함)	2,000	
④ 2대부위암 감액없음	2,000	
⑤ 2대부위암III(전이포함) 감액없음	2,000	
⑥ 특정소화기관암(전이포함) 감액없음	2,000	
⑦ 2대부위암IV(전이포함) 감액없음	2,000	
⑧ 특정4대암 감액없음	2,000	

신통합암(원발후전이포함)진단비III(유사암 제외) 1억2천

원발후 전이	특정암	금액
① 특정암II(원발후전이)	2,000	
② 생식기관암(원발후전이)	2,000	
③ 비뇨기관 및 특정내분비선암(원발후전이)	2,000	
④ 2대부위암III(원발후전이) 감액없음	2,000	
⑤ 특정소화기관암(원발후전이) 감액없음	2,000	
⑥ 3대부위암II(원발후전이) 감액없음	2,000	

※ 신통합암(원발후전이포함)진단비III(유사암 제외) 원발암 1~6그룹 각 1백 | 유사암 1백 | 암후유80% 1백

구분	40세	50세	60세
남성	57,719	77,851	102,459
여성	39,582	45,937	50,999

[기준] 모두암PLUS(1종/무해약50%) | 20년납100세만기 | 상해급 | 단위:원
※ 개정 전 보험료로 개정 후 일부 상이할 수 있음.

Q&A

Q. 기존 신통합암 가입자는 어찌죠...?

A. 걱정마세요! 기가입자를 위해서!
업셀링 전용 플랜도 준비했습니다~



기가입자를 위한 PLUS플랜

업셀링

가입담보(만원)

종합병원암치료지원금	1,000(최대1억)
신통합암진단비III 8 Group	1,000
신통합암(원발후전이포함)진단비II 6 Group	1,000
신통합암방사선약물치료비 8 Group	1,000
48대 전암(前癌)수술비	30/50/300/500

※ 암후유80% 1백만 | 유사암1십 | 항암1백 | 원발후전이의 원발암 1백

구분	40세	50세	60세
남	37,918	50,836	65,441
여	28,221	31,275	32,897

[기준] 모두암PLUS(1종/무해약50%) | 20년납100세만기 | 상해급 | 단위:원
※ 개정 전 보험료로 개정 후 일부 상이할 수 있음.

항암치료가 필수인 시대! 4/1 OPEN

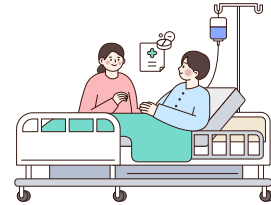
암 완전 정복 2단계! 신통합항암방사선약물치료비II

요즘 암의 트렌드 #항암

치료만 받으면 생존 확률UP!

항암

그러나 문제는... 너무 비싸요! 대비필수
암 환자의 94%는 항암 방사선or약물 치료!



[출처] 서울아산병원 암연보 (2021)

신통합항암방사선약물치료비 II

✓ 항암치료도 그룹을 늘렸습니다!

기존 신항암	신통합항암
5회	→ 8회

✓ 업계최초! 전이암의 항암치료까지!

기존 신항암	신통합항암
원발 O, 전이 X	→ 원발 O, 전이 O 원발·전이 구분 없이!

신통합항암방사선약물치료비 II

※ 최대가입한도 기재 (단위:만원)		모두암 PLUS	종합 (총행파우)	자녀/ MZ	유병자 (355/335/325/6090)
Group①	특정암 II (전이포함)		2천		1천
Group②	골및생식기관암 (전이포함)		2천		1천
Group③	비뇨기관및 특정내분비선암 (전이포함)		2천		1천
Group④	2대부위암		2천		1천
Group⑤	2대부위암 II (전이포함)		2천		1천
Group⑥	특정소화기관암 (전이포함)		2천		1천
Group⑦	2대부위암IV(전이포함)		2천		1천
Group⑧	특정4대암		2천		1천

※ 모두암PLUS 흥굿암플랜 : 각 1천한도

항암치료비와 찰떡궁합! 암진단(유사암 제외)정기검진비

<p>암진단 정기검진비 (10년)(6개월지급형)</p> <p>유사암(갑/기/제/경) 보장 가입금액 20% 유사암 합산관리</p>	보장 Good
<p>NEW 암진단(유사암 제외)정기검진비 (10년)(6개월지급형)</p> <p>유사암 미보장, 합산 관리無</p>	가성비 Good

모두암 PLUS 항암+검진 추천플랜

가입 담보(만원)	
항암방사선약물치료비	1,000
신통합항암방사선약물치료비II	2,000
암진단(유사암 제외)정기검진비(10년/6개월지급형)	50

[기준] 모두암PLUS (1종/무해약50%) | 20년납100세만기 | 상해1급 | 단위:원

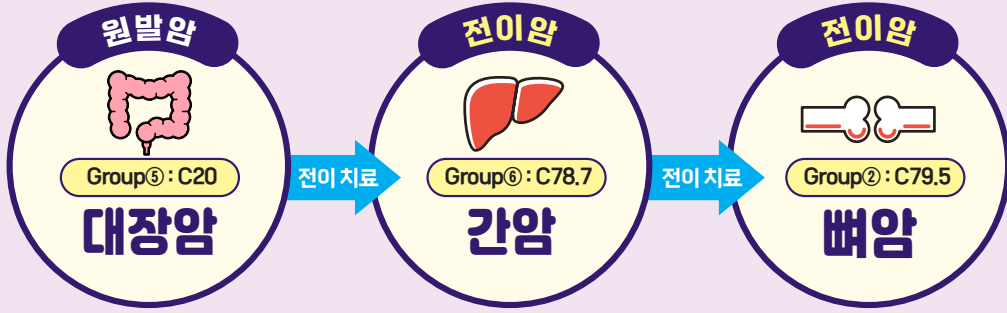
구분	40세	50세	60세
남자	33,636	45,221	58,246
여자	31,991	35,532	38,089

※ 암후유80%백만, 유사암1십만 포함 산출 | 최저P 2만

※ 개정 전 보험료로 개정 후 일부 상이할 수 있음.

업계최초! 전이암까지 최대 8회 보장! **4/1 OPEN** 신통합항암방사선약물치료비 II

예시로 알아보는 신통합항암방사선약물치료비 II



보장 가능 여부	대장암 [원발암 항암 치료]	간암 [전이암 항암 치료]	뼈암 [전이암 항암 치료]	총 보장 횟수
기존 신항암	0	X [대장과 동일 그룹&전이이므로 보장 X]	X [전이암 보장 X]	1회
NEW 신통합항암	0	0 [대장/간 그룹 분리로 보장 가능]	0 [전이암 보장 이]	3회

※ 신항암, 신통합항암의 경우 유사암은 보장제외

드디어 탑재완료! 암주요치료비

정액형 암주요치료비 + **비례형** 종합병원 암치료지원금

- 입셀링하거나 보험료가 부담된다면? **✓ 보장은 크고 가성비짱!**
- 암치료는 급여,비급여 둘 다 받죠! **✓ 급여/비급여 모두 OK!**
- 암치료는 평균 3년~5년입니다! **✓ 더 필요할 때 집중 보장!**
- 정액형/비례보장형 중 1개만도 가능! **✓ 5년동안 최대 6억~!**

타사 동시기입 필수! 무조건 비쌌!

정액형 + **비례형**

흥국화재 둘 중 하나만 선택가입 가능! 저렴하게 선택가능!

정액형 OR **비례형**

단독가입 가능으로 보험료 부담 Down!

타사는 5년간 최대 6억?! 흥국은 최대 6.6억!!

↳ 암주요치료비 최대1억+종합병원암치료지원금 최대5억

신통합항암 + 암주요치료비 추천플랜

가입 담보 (만원)	
신통합항암방사선 약물치료비(8회) 원발·전이	2,000(최대1.6억)
종합병원암치료지원금 단독가입 가능	1,000(최대5억)

[기준] 모두암PLUS (1종/무해약50%) | 20년납100세만기 | 상해1급 | 단위:원

구분	40세	50세	60세
남	38,267	51,597	66,407
여	30,226	33,505	35,467

※ 암후유80% 암백(유10만) | 항암1백 | 암주요치료비(7타피부암 및 갑상선암) 1십 | 최자P 2만
※ 개정 전 보험료로 개정 후 일부 상이할 수 있음.

신통합항암

또 한발앞서가는 흥국화재! 진단비/항암치료까지 원발+전이 완벽보장!

업그레이드된 신통합 삼총사!

※ 단, 신통합암진단비 II (원발후전이)의 경우 KCD코드 분류 기준상 전이 코드가 없는 ㉔, ㉕ 그룹은 미운용.



신통합암

신통합암 (전이포함)진단비 II

신통합암 (원발후전이포함)진단비 II

신통합항암 방사선약물치료비 II

Group ㉑ 특정암 II (전이 포함) 피부, 유방, 림프절, 상세불명 등

구분	분류번호	대상이 되는 질병
1	C43	피부의 악성 흑색종
2	C50	유방의 악성신생물 (암)
3	C76	기타 및 부위불명의 악성 신생물 (암)
4	C97	독립된(원발성) 여러 부위의 악성 신생물 (암)
5	D45	진성 적혈구증가증
6	D47.3	본태성(출혈성) 혈소판혈증
7	D47.4	골수섬유증
8	C79.88	기타 명시된 부위의 이차성 악성 신생물 (암)
9	C79.9	상세불명 부위의 이차성 악성 신생물 (암)
10	C80	부위의 명시가 없는 악성 신생물 (암)
11	C77	림프절의 이차성 및 상세불명의 악성 신생물 (암)
12	C79.2	피부의 이차성 악성 신생물 (암)
13	C79.80	유방의 이차성 악성 신생물 (암)

Group ㉒ 골 및 생식기암 (전이 포함) 뼈, 생식기관 등

구분	분류번호	대상이 되는 질병
1	C51~C58	여성 생식기관의 악성 신생물 (암)
2	C60~C63	남성 생식기관의 악성 신생물 (암)
3	C79.6	난소의 이차성 악성 신생물 (암)
4	C79.81	생식기관의 이차성 악성 신생물 (암)
5	C40~C41	골 및 관절연골의 악성 신생물 (암)
6	C79.5	골 및 골수의 이차성 악성신생물 (암)

Group ㉓ 비뇨기관 및 특정 내분비선암 (전이 포함) 비뇨(방광, 요관, 신장, 부신등)

구분	분류번호	대상이 되는 질병
1	C64	신우를 제외한 신장의 악성 신생물 (암)
2	C65	신우의 악성 신생물 (암)
3	C66	요관의 악성 신생물 (암)
4	C67	방광의 악성 신생물 (암)
5	C68	기타 및 상세불명의 비뇨기관의 악성 신생물 (암)
6	C74	부신의 악성 신생물 (암)
7	C75	기타 내분비선 및 관련 구조물의 악성 신생물 (암)
8	C79.0	신장 및 신우의 이차성 악성 신생물 (암)
9	C79.1	방광과 기타 및 상세불명의 비뇨기관의 이차성 악성 신생물 (암)
10	C79.7	부신의 이차성 악성 신생물 (암)

Group ㉔ 2대 부위암 입술, 구강, 인두, 눈 등

구분	분류번호	대상이 되는 질병
1	C00~C14	입술, 구강 및 인두의 악성 신생물 (암)
2	C69	눈 및 부속기의 악성 신생물 (암)

Group ㉕ 2대 부위암 III (전이 포함) 소화기관 (식도, 위, 대장등), 복막

구분	분류번호	대상이 되는 질병
1	C15	식도의 악성 신생물 (암)
2	C16	위의 악성 신생물 (암)
3	C18	결장의 악성 신생물 (암)
4	C19	직장 구불 결장 접합부의 악성 신생물 (암)
5	C20	직장의 악성 신생물 (암)
6	C21	항문 및 항문관의 악성 신생물 (암)
7	C26	기타 및 부위불명 소화기관의 악성 신생물 (암)
8	C45	종피종
9	C46	카포시육종
10	C47	말초신경 및 자율신경계통의 악성 신생물 (암)
11	C48	후복막 및 복막의 악성 신생물 (암)
12	C49	기타 결합조직 및 연조직의 악성 신생물 (암)
13	C78.5	대장 및 직장의 이차성 악성 신생물 (암)
14	C78.6	후복막 및 복막의 이차성 악성 신생물 (암)
15	C78.8	기타 및 상세불명의 소화기관의 이차성 악성 신생물 (암)

Group ㉖ 특정 소화기관 암 (전이 포함) 소장, 간, 담낭, 췌장 등

구분	분류번호	대상이 되는 질병
1	C17	소장의 악성 신생물 (암)
2	C22	간 및 간내 담관의 악성 신생물 (암)
3	C23	담낭의 악성 신생물 (암)
4	C24	담도의 기타 및 상세불명 부분의 악성 신생물 (암)
5	C25	췌장의 악성 신생물 (암)
6	C78.4	소장의 이차성 악성 신생물 (암)
7	C78.7	간 및 간내 담관의 이차성 악성 신생물 (암)

Group ㉗ 2대 부위암 IV (전이 포함) 호흡기(기관지 및 폐), 뇌 등

구분	분류번호	대상이 되는 질병
1	C30~C39	호흡기 및 흉곽내기관의 악성 신생물 (암)
2	C70	수막의 악성 신생물 (암)
3	C71	뇌의 악성 신생물 (암)
4	C72	척수, 뇌신경 및 중추신경계통의 기타 부분의 악성 신생물 (암)
5	C78.0	폐의 이차성 악성 신생물 (암)
6	C78.1	종격의 이차성 악성 신생물 (암)
7	C78.2	흉막의 이차성 악성 신생물 (암)
8	C78.3	기타 및 상세불명의 호흡기기관의 이차성 악성 신생물 (암)
9	C79.3	뇌 및 뇌막의 이차성 악성 신생물 (암)
10	C79.4	신경계통의 기타 및 상세불명 부분의 이차성 악성 신생물 (암)


Group ㉘ 특정 4대 암 림프종 및 혈액암 등

구분	분류번호	대상이 되는 질병
1	C81~C96	림프, 조혈 및 관련조직의 악성 신생물 (암)
2	D46	골수 형성이상 증후군
3	D47.1	만성 골수증식 질환
4	D47.5	만성 호산구성 백혈병 (과호산구성증후군)



암이 될 확률이 높은 「전암」 = 암의 씨앗! 미리 제거 가능~!

48대 전암(前癌)수술비



전암이란?

아직 암은 아니지만, 내버려두면 암이 될 확률이 높은 상태!
 임상상 방치해두면 암이 될 확률이 높다고 생각되는 상태! 정상인 조직세포 상태에서 이탈한 단계로, 암이 발견될 때에 동시에 전암상태로 존재하는 경우

전암수술

48대 전암(前癌)수술비 분류표

그룹별
최초1회한

18대 전암 분류표

구분	분류번호	대상이 되는 질병
1	D12	결장, 직장, 항문 및 항문관의 양성신생물
2	D16	골 및 관절연골의 양성 신생물
3	D17	양성 지방종성 신생물
4	D21	결합조직 및 기타 연조직의 기타 양성 신생물
5	D22	멜라닌세포모반
6	D23	피부의 기타 양성 신생물
7	D24	유방의 양성 신생물
8	D25	자궁의 평활근종
9	D26	자궁의 기타 양성 신생물
10	D34	갑상선의 양성 신생물
11	D36	기타 및 상세불명 부위의 양성 신생물
12	J33.0	비강의 폴립
13	J98.40	고립성 폐결절
14	K63.5	결장의 폴립
15	N60	양성 유방형성이상
16	N61	유방의 염증성 장애
17	N63	유방의 상세불명의 덩이
18	N64	유방의 기타 장애

19대 전암 분류표

구분	분류번호	대상이 되는 질병
1	D10	입 및 인두의 양성 신생물
2	D13	기타 및 부위불명의 소화계통의 양성 신생물
3	D14	중이 및 호흡계통의 양성 신생물
4	D18	모든 부위의 혈관종 및 림프관종
5	D19	종피조직의 양성 신생물
6	D28	기타 및 상세불명의 여성생식기관의 양성 신생물
7	D29	남성생식기관의 양성 신생물
8	D30	비뇨기관의 양성 신생물
9	D31	눈 및 부속기의 양성 신생물
10	E05	갑상선독증 (갑상선기능항진증)
11	K13.2	혀를 포함하는 구강상피의 백반 및 기타 장애
12	K13.4	구강점막의 육아종 및 육아종-유사병변
13	K31.7	위 및 십이지장의 폴립
14	K82.8	담낭의 기타 명시된 질환
15	K86.1	기타 만성 췌장염
16	N42.3	전립선의 이형성
17	N87.0	경도 자궁경부이형성
18	N89.0	경도 질이형성
19	N90.0	경도 외음위형성

5대 전암 분류표


구분	분류번호	대상이 되는 질병
1	D11	주침샘의 양성 신생물
2	D27	난소의 양성 신생물
3	D35	기타 및 상세불명의 내분비선의 양성 신생물
4	K51	궤양성 대장염
5	K74	간의 섬유증 및 경변증

6대 전암 분류표

구분	분류번호	대상이 되는 질병
1	D15	기타 및 상세불명의 흉곽내기관의 양성 신생물
2	D20	후복막 및 복막 연조직의 양성 신생물
3	D32	수막의 양성 신생물
4	D33	뇌 및 중추신경계통의 기타 부분의 양성 신생물
5	K50	크론병(국소성 장염)
6	K83.0	담관염

D코드 양성신생물 ALL 탑재

일부 염증성 장애, 이형성증, 폴립 및 갑상선기능항진증 등 포함



전자서명 업그레이드

**피보
험자**

전자서명 URL 발송일로부터 3영업일 이내 진행 가능

흥국화재 피보험자 전자서명 매뉴얼

계피상이시 피보험자 전자서명 방법



☑ 흥국화재 모바일 전자서명 조건 [계약자 연령 만 19세 이상]

피보험자 구분	계약자 = 피보험자				계약자 ≠ 피보험자 [미성년자: 계약자 = 인 친권자 = 모성자(태아)]				
	계약자 서명		피보험자 서명		계약자 서명		피보험자 서명		
	자필서명	지문서명	자필서명	지문서명	자필서명	지문서명	자필서명	지문서명	
미성년 외	○	○	-	-	○	○	X	○	
미성년	태아	전자서명 불가 (계약자 미성년자)				○	○	-	-
	사망담보 미가입					○	○	-	-
	사망담보 가입					○	○	-	-
					전자서명 불가 (※미성년 피보험자 서명대상자로 전자서명 불가)				

지문인증 전자서명을 위해서는 <흥국화재> 어플 설치 필수!

01 카카오톡으로 '알림톡' 발송

1 알림톡이 발송되면 알림톡을 확인하고, '확인' 버튼을 클릭하여 알림톡을 열어주세요.

2 알림톡이 발송된 후, '확인' 버튼을 클릭하여 알림톡을 열어주세요.

3 알림톡이 발송된 후, '확인' 버튼을 클릭하여 알림톡을 열어주세요.

02 계약사항 확인 후 '진행하기'

1 계약사항을 확인하고, '확인 후 체크' 버튼을 클릭합니다.

2 '확인 후 체크' 버튼을 클릭합니다.

3 '확인 후 체크' 버튼을 클릭합니다.

03 본인 인증 ▶ 청약서 보기

1 본인 인증을 위한 본인(신용)정보동의(필수) 화면에서 '전제동의' 버튼을 클릭합니다.

2 '전제동의' 버튼을 클릭합니다.

3 '전제동의' 버튼을 클릭합니다.

04 동의의 체크 및 덧쓰기

1 '동의의 체크 및 덧쓰기' 화면에서 '동의 체크 후' 버튼을 클릭합니다.

2 '동의의 체크 및 덧쓰기' 화면에서 '동의 체크 후' 버튼을 클릭합니다.

05 지문 촬영안내(촬영가이드)

1 '지문 촬영안내(촬영가이드)' 화면에서 '촬영하기' 버튼을 클릭합니다.

2 '지문 촬영안내(촬영가이드)' 화면에서 '촬영하기' 버튼을 클릭합니다.

06 지문 촬영 완료 후 '확인'

1 '지문 촬영 완료 후' 화면에서 '확인' 버튼을 클릭합니다.

2 '지문 촬영 완료 후' 화면에서 '확인' 버튼을 클릭합니다.


07 청약서류 개별 확인 후 서명제출

1 '청약서류 개별 확인 후' 화면에서 '확인' 버튼을 클릭합니다.

2 '청약서류 개별 확인 후' 화면에서 '확인' 버튼을 클릭합니다.

지문인증 전자서명을 위해서는 <흥국화재> 어플 설치 필수!

계약자 전자서명 :
자필(서명)전자서명 or 지문전자서명 선택 가능!



01 카카오톡으로 '알림톡' 발송

알림톡 발송

- 상품명 : 후대원 후Good 모두 알뜰 알뜰(2,300,000)
- 물품번호 : 3423
- 계약자 : 지문서명
- 고객전화번호 : 02-4599-9999
- 보험료 : 22,459원
- 전자서명 가능 시간 : 2023-09-01 23:00

타치 시 전자서명 시작

1. 알림톡 및 전자서명하기

※ 알림톡이 불가능한 경우 LMS로 자동 전화 발송
※ 알림톡이 불가능 한 경우 : 흥국화재 알림톡 차단 시카오톡 앱 미설치시

02 계약사항 확인 후 '진행하기'

계약사항 확인

1. [타치] 시 서명합니다.

확인 후 체크

※ URL은 발송일 포함 3영업일 이내 사용 가능
※ 수납은 익월 5영업일까지 수납 가능

타치 후 본인인증 시작

전자서명 업그레이드 계약자

전자서명 URL 발송일로부터 3영업일 이내 진행 가능

흥국화재 계약자 전자서명 매뉴얼

계약자 전자서명 방법



03 본인 인증 ▶ 청약서 보기

모바일 전자서명

본인인증 수단
아래 본인인증 수단 중 하나를 선택

휴대폰 인증 카카오톡 인증

1. 휴대폰 인증을 위한 개인(신원)정보 동의(필수)

2. 전제동의

3. 전자서명 진행하기

전자서명 진행하기 - 자필 or 지문 전자서명

04 동의 체크 및 덧쓰기

지문전자서명 선택 시 바이오 정보활용 동의 항목 생성됨

1. 사항 관련 주요 확인사항

동의 및 체크 후 [] 내 터치하여 '따라 쓰기(덧쓰기)'

타치 후 계약 등록 단계

2. 지문 or 지문인용 동의서명하기

05 자동이체 계좌 등록 및 확인

1. 계좌 납입을 위한 고객님 본인계좌 정보를 등록(수정)하여 주시기 바랍니다.

예금주명 이고격
주번번호 0000000-00000000
계좌번호 0000000000000000000
이체일자 20일

2. 맞는 정보로 입력 후 "예금주확인" 클릭
※ 주의사항 : 예금주확인이 완료되면 화면의 문구가 됩니다! 계좌 변경이 필요한 경우가 아니라면 "계좌변경하기" 버튼을 누르지 마세요!
(계좌변경하기) 버튼을 누르면 예금주확인이 취소됩니다.

3. 예금주 확인 문구가 뜨면 바로 서명하기 클릭!

06 지문 or 자필서명하기

1. 지문서명 시

2. 자필서명 시

동의를 체크 후 이클/서명 작성 - 서명자장 클릭

07 청약서류 개별 확인 후 서명제출

1. 청약서류 확인 후 모든 항목 '확인완료' 만들기

2. 서명 제출하기

08 계약사항 최종 확인

1. 계약사항 최종 확인 후 '확인' 클릭

필수! 청약서 다운로드, 약관 이해할/다운로드 ※ 전자서명 후 중간에 URL 화면을 보는 경우 전자서명 재진행 필수

09 보험료 출금 ▶ 체결 완료

1. 보험료 출금

출금동의 후 보험료 즉시 출금 클릭

최고의 보장을 받고 싶다면 바로 흥국화재로 오세요!

이유있는 자부심, 흥국화재 상품 라인업

상품		구분		가입연령	납입면제기능	주요 플랜 [연령]	
암	NEW 흥Good 모두 담은 암보험 PLUS (24.04)	1종	1형	해약환급금지급형	0~75	암 (유사암 제외), 상해/질병 80% 이상 후유	★ 암삭자유형플랜 · 흥Good암플랜 (고고당 등 예외질환플랜) 등
			2형	무해약 50%			
		2종	1형	20년 갱신	20~75		
			2형	30년 갱신			
		2종	3형	30년갱신(무해약)			
시니어	흥Good 간편한 6090 청춘보험 (24.04)	1종	20년 갱신 해약환급금 지급형	60~90	無 TIP 시니어에게 더 필요한건 납입면제보다는 저렴한 보험료!	흥미업 청춘플랜(유병자형) <알림의무사항> · 2개월내 입원/수술/검사 · 3년내 입원/수술 · 5년내 6대질병 진단/입원/수술 ✓ 암 / 협심증 / 심장판막증 / 간경화증 ✓ 뇌졸중증(뇌출혈, 뇌경색) / 심근경색	
		2종	1형 무해약 50%				
자녀	흥Good 플러스 mampan한 자녀사랑보험 (24.04)	1종	해약환급금지급형	페이백 탑재 태아, 0~15 20~30	상해/질병 50%이상 후유, 암(유사암제외), 뇌혈관질환, 허혈성심질환, 양성뇌종양, 중대한재생불량성빈혈	프리미엄플랜 흥미UP 프리미엄플랜 자유형플랜	
		2종	무해약 50%				
		3종	무해약 표준환급률				
		4종	계약전환형				
MZ	흥Good 품나는 MZ보험 (24.04)	1종	해약환급금 지급형	연면제 페이백 탑재 15~40	상해/질병 50%이상 후유, 암(유사암제외), 뇌혈관질환, 허혈성심질환, 양성뇌종양, 중대한재생불량성빈혈	자유형 흥미UP플랜	
		2종	무해약 50%				
종합	흥Good 행복한 파워종합보험 (24.04)	1종	해약환급금지급형	페이백 탑재 15~70	상해/질병 80%이상 후유, 암(유사암 제외), 뇌졸중, 급성심근경색증, 말기 간경화/만성폐질환/신부전증	흥미UP플랜 [15~65세]	
		2종	무해약 50%				
	더플러스 종합보험 (24.04)	1종	20년 갱신	20~70	상해/질병 80%이상 후유, 암 (유사암 제외), 뇌졸중, 급성심근경색증, 말기간경화/폐질환/신부전증	흥미UP플랜 [20~65세]	
		2종	25년 갱신				
3종	30년 갱신						
4종	[무해약] 30년 갱신						
2대	흥Good 모두 담은 뇌·심 보장보험 (24.04)	1종	해약환급금지급형	16~70	일반상해80%이상후유장해, 질병80%이상후유장해, 뇌졸중진단, 급성심근경색증진단, 뇌혈관질환(뇌졸중제외)수술, 허혈성심질환(급성심근경색증제외)수술	흥미업플랜(자유형)	
		2종	무해약 납입후 50% 해약환급금지급형				
치매	흥Good 모두 담은 123 치매보험 (24.04)	1종 일반심사	1형	해약환급금지급형	20~70	중증도치매발생(CDR2점 이상) * 납입면제 사유 발생 시 적립보험료 납입중지	일반심사형, 간편심사형 <간편심사형 기준 알림의무사항> · 1년내 경도이상인지장애 · 5년내 7대 질병(치매 등)및 상해 ✓ 치매 / 경도 이상의 인지기능장애 ✓ 알츠하이머 / 파킨슨병 / 외상성뇌손상 ✓ 뇌졸중증(뇌출혈, 뇌경색) / 심근경색
			2형	무해약 납입후 50%해약환급금지급형			
		2종 간편심사	1형	해약환급금지급형			
			2형	무해약 납입후 50%해약환급금지급형			
치매간병	내일이 든든한 간편간병치매보험 (24.04)	1종 일반심사	1형	무해약 표준환급률	20~70	장기요양등급진단(1-5등급) 상해/질병 80%이상 후유 [만기연장 불가사유 상동]	자유형플랜 흥미UP·튼튼 간병플랜 HOT
			2형	해약환급금지급형			
			3형	무사고 만기연장형			
		2종 간편심사	1형	무해약 표준환급률			
			2형	해약환급금지급형			
			3형	무사고 만기연장형			
유병자	325 (24.04)	1종 (비갱신)	1형	무해약 표준환급률	20~85	선택형 납입면제 상해/질병 80%이상 후유, 암 (유사암 제외), 뇌졸중, 급성심근경색증	자유형플랜 간편암플랜 (325 限 운영)
			2형	해약환급금지급형			
	335 (24.04)	2종 (갱신)	1형	10년 갱신			
			2형	15년 갱신			
	355 (24.04)		3형	20년 갱신			
			4형	[무해약] 30년 갱신			
운전자	든든한 SMILE 운전자종합보험 (24.04)	년만기		페이백 탑재 18~75	자동차사고 부상등급 (1~7급) 교통사고 50% 이상 후유	SMILE 기본플랜 [18~75세] SMILE 간편플랜 [18~75세] SMILE 상해플랜 [18~60세] 스마일운전자상해플랜(구)금지직업플랜	

※ 자세한 내용은 반드시 약관을 확인하시기 바랍니다.

흥국화재해상보험주식회사 2024년 4월 GA사업부 제작 [Thanks to (제작에 도움 주신 분들) 박세미, 박영옥, 박우석, 배진호, 우지연, 유지선, 윤정선, 윤정희, 이유경, 이지은, 인호정, 조남학, 황솔]

※ 본 자료는 판매자 교육용 자료로서, 고객에게 제시·교부의 목적으로 사용할 수 없으며, 보험안내자료(광고, 선전물 등)의 사용을 절대 금지합니다.