

2024 05
한화생명
소식지

함께하면 더 좋은 5월
꽉꽉 채운 상품 라인업으로
소중한 마음을 전하세요

밸류플러스 보장보험	스마트·간편가입 CEO 정기보험 II
The H 간병보험	건강플러스 종신보험
The H 건강보험	The H 종신보험
평생친구 보장보험	The H 초간편 암보험 New



잘못된 소식으로

몸에 지방만 남은

20대~40대 여성층

서울 아산병원 노년내과
정희원 교수님

건강한 고객터치 콘텐츠는

고객터치에 활용하기 딱 좋게
대화 소재와 30초 건강관련 영상이 하나로
묶여 있는 패키지형 콘텐츠 입니다!

이용하신 FP님의 절반이

영상을 활용해 고객 니즈전환에 성공하셨어요!
건강 주제의 영상으로 부담없이 터치하고
자연스럽게 리모델링 또는 신규계약 성공하세요

BEST 이용후기

#니즈 환기 #소개 연결

"평소 저당식에 관심 많으셨던 고객님의데
영상으로 니즈환기를 시켜드리며 터치하니
'평소에 생각해줘서 고맙다 감동이다'라며
본인 자녀들에게 소개해주셔서 회원 등록과
계약에 성공했습니다. 너무나도 좋은 감정을
느낀 이벤트였습니다."

한화생명 금융서비스 5년차 FP ***님

#상품 판매

"건강 영상을 공유해 드렸더니 요즘 먹거리
에 보존제가 많이 들어있다는 걸 알고 계셨
어요. 이것들을 먹었을 때 건강에 미칠 수
있는 문제를 얘기하다보니 관련된 보험이
무엇이 있는지 물어보셔서 한화생명 주력
최저가 2대 질환 진단비 가입 성사까지
완료했어요"

GA 10년차 Agent ***님

다가오는 5월 이벤트 예고!

5월 13일

시작되는 <건강한 고객터치> 5월 이벤트도 놓치지 마세요.
지금까지 1,310명의 FP님이 단 한번의 영상 공유로 푸짐한
경품을 받으셨어요.



5월 상품 Line-Up

신상품!

The H 초간편 암보험(갱신형) _____ 03

지금까지의 어떤 암보험보다 '간편' 하다! '암' 하나만 물어보는 3.0.2 초간편 암보험

밸류플러스 보장보험 _____ 04-05

'체증 Plus형'의 놀라운 증액보험금

5월부터 **주계약+특약 적립전환** 설계 가능! 적립전환 활용에 대한 모든 것!

The H 간병보험 _____ 06-07

가정의 달 5월! 우리 부모님 **무릎건강 + 간병걱정** 한 번에 덜어드리세요

유병자도 75세까지 간병인 지원금 일당 **최대 23만원** 가입가능!

The H 건강보험(Premium/Basic) _____ 08-09

점점 젊어지는 뇌혈관질환 환자. 꼭 필요한 진단자금 가장 저렴하게 가입

주요 뇌심치료(혈관색전술 등) 한도 대폭 인상! 이번 달 반드시 가입하세요

평생친구 보장보험 _____ 10

더 저렴하게 돌아온 **0-35세 전용** 보험! 더 넉넉해진 진단비 한도 확인

(스마트/간편가입) CEO 정기 II _____ 11

법인과 CEO의 동반 성장을 위한 최고의 선택!

건강플러스 종신보험 _____ 12

GI 보장전환 설계 탑재! 원하는 만큼 진단자금 설정하고 나머지는 적립형 계약 활용

The H 종신보험 _____ 13

5월부터 **스마트재가전환 완납시점 전환** 설계가능!

5월 언더라이팅 포인트

보장금액 (원)

밸류플러스 보장보험 · The H 간병보험 · 시그니처 암보험 3.0 · 건강플러스 종신보험

전건 무진단

단, 치료력, 고액계약 진단은 시행

밸류플러스 보장보험	일반 간편	장기요양(1~5등급)재가입여	65세 이하 100만 66세 이상 70만
		장기요양(1-2등급)시설급여	100만
New The H 간병보험	일반 간편	관절질환치료	2,000만
		육창진단	200만
New The H 건강보험 (3.0.5 제외)	일반 간편	질병후유장해(3~100%)	일반가입 4,000만 간편가입 2,000만
		혈전용해치료보장	2,000만
		관상동맥성형술보장	1,000만
		경증혈관질환진단(죽상경화증)	500만
		급여성심장부정맥고주파·냉각절제술보장	500만
		급여성부정맥질환특정검사비보장	40만
신상품 The H 초간편 암보험 (갱신형)	진단	암보장S[일반암]	60세 이하 3,000만 61세 이상 2,000만
		암보장S[소액질병II]	60세 이하 600만 61세 이상 400만
	치료	항암약물·방사선치료SI/II	60세 이하 1,000만 61세 이상 600만
		항암세기조절·양성자·정위적 방사선치료S	1,000만
		표적항암약물허가치료S	60세 이하 3,000만 61세 이상 2,000만
		비급여표적항암약물허가치료S	3,000만
		특정면역항암약물허가치료S	1,000만
		통원	상급종합암직접치료통원(당일입원포함)S
	종합병원암직접치료통원(당일입원포함)S		10만
	암직접치료통원(당일입원포함)S		5만
	입원	상급종합병원암직접치료입원S	10만
		첫날부터암직접치료입원S	5만
	수술	암로봇수술S[다빈치&레보아이][암(갑상선암 및 전립선암 제외)]	1,000만
		암로봇수술S[다빈치&레보아이][갑상선암 및 전립선암]	500만

*특약명칭'302 간편가입'생략

※시그니처 암보험 3.0, The H 초간편 암보험 : 주/특합산 최저보험료 3만원이상 (4회차 보험료 기준)

※The H 간병보험 : 주/특합산 최저보험료 1만원이상

업계에서 유병자 가입범위가 가장 넓은 암보험!

5월 1일(수) 신상품 출시 The H 초간편 암보험



① 가입을 더 쉽게

2년 이내 암 치료자 외 누구나 가입할 수 있는 초간편 암보험 출시!

간편가입 시그니처 암보험 3.0 (3.2.5)	신상품 The H 초간편 암보험 (3.0.2)
전체질병 3개월 이내에 입원/수술 필요 조건, 추가검사(재검사 포함) 필요 조건, 질병확정진단/질병의심 조건	전체질병 3개월 이내에 입원/수술 필요 조건, 추가검사(재검사 포함) 필요 조건, 질병확정진단/질병의심 조건
전체질병 2년 이내에 입원/수술	0
암, 간경화증, 투석중인 만성신장질환 5년 이내에 진단/입원/수술	암으로 2년 이내에 진단/입원/수술/치료/투약

4월 1일 이후
모든 간편보험에
3개월 질문은 필수

질문
없애고
질병/기간
줄이고

Q. 새로 생긴 치료/투약
질문은 무엇인가요?

치료란?
 상병코드 암으로
 통원한 경우
 기본진료 및 단순검사만
 한 경우는 제외

투약이란?
 상병코드 암으로
 주사, 투약한 경우
 원내 처방, 원외 처방,
 모든 약제 포함

※암에는 악성신생물, 백혈병 및 기타 혈액종양이 포함됩니다.
 ※필요 조건 및 질병의심조건이란, 의사가 진단서나 소견서 또는 진료의뢰서 등을 포함하여 서명(전자문서 포함)으로 교부한 경우를 말합니다.
 ※추가검사(재검사)에 대한 정의: 검사 결과 이상 소견이 확인되어 보다 정확한 진단을 위해 시행한 검사를 의미하며, 병중에 대한 치료 필요 없이 유지되는 상태에서 시행하는 정기검사 또는 추적관찰은 포함하지 않습니다.

② 최신 트렌드까지 반영한 보장특약들

한큐가입 간편건강보험보다 업그레이드 된 보장들!

전이암 진단 및 치료, 다빈치&레보아이 로봇 수술, 비급여 표적항암, 당일입원 등

③ 매력적인 보험료, 경쟁력있는 보장금액

3.0.5보다
일반암 보장범위
넓음!

매력적인 보험료에 고지항목 대비 최고의 보장금액!

암 진단 최대 3천만원까지, 60세 이상도 업계 최고 2천만원 가입 가능

[일반암 진단 보험료]

3.2.5 (시그니처 암보험 3.0)	3.0.2	3.0.5 (The H 건강보험 Basic)
12,990원	14,300원	14,300원

*남자 50세, 20년갱신, 가입금액 1천만원
 *3.2.5 암, 3.0.2 암은 암(기타피부암, 대장점막내암, 초기유방암, 초기갑상선암 제외),
 3.0.5 암은 암(기타피부암, 대장점막내암, 유방암, 갑상선암, 전립선암 제외)



5월 1일부터 FP/GA월드 플랜 탑재 완료

No.1 간편 암보장 플랜, 한큐 업셀링 플랜을 확인해 보세요!

[2종(체증 Plus형)]

20년납 선택하면 이렇게 좋습니다!

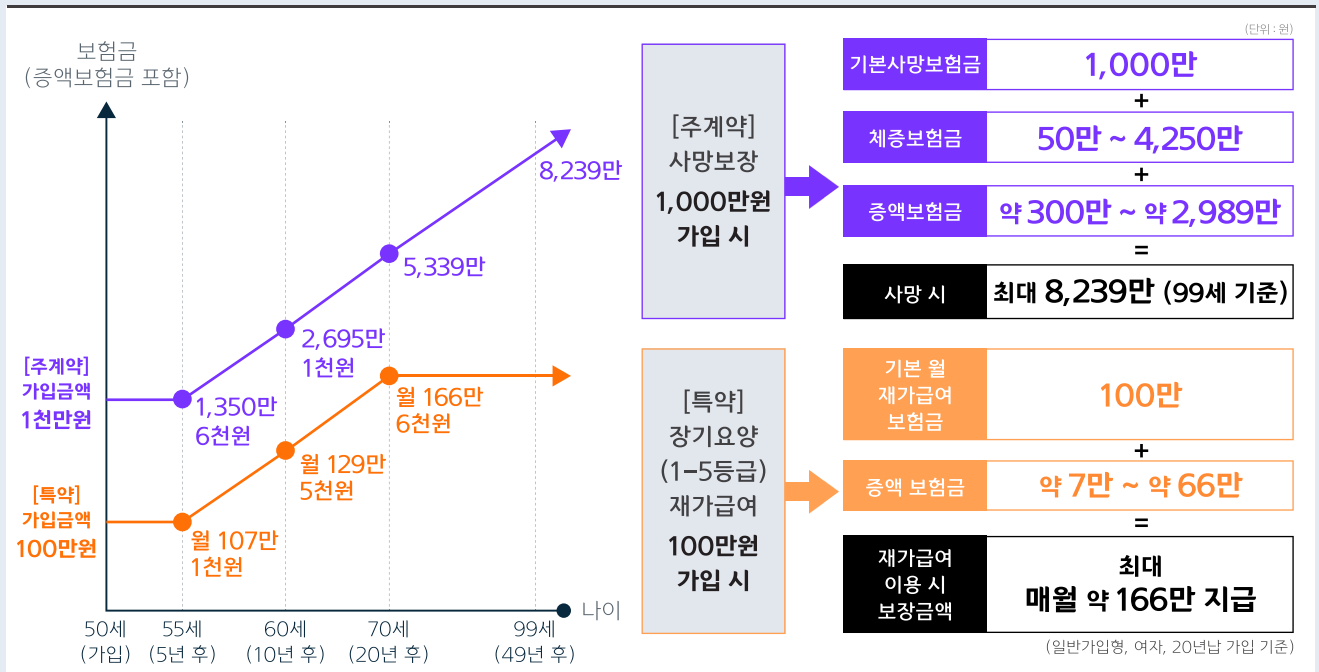
설명이 용이한 직관적인 상품 구조!

		가입금액(만원)
주계약	일반사망보장	1,000
특약	장기요양(1-5등급)재가급여V특약(월1회)	100
	장기요양(1-2등급)시설급여V특약(월1회)	100
보험료(50세)	남자 : 일반 310,590원 / 간편 493,980원 여자 : 일반 408,410원 / 간편 689,780원	

경과 시점	환급률(남자)		환급률(여자)	
	일반가입	간편가입	일반가입	간편가입
5년	73.3%	73.8%	74.0%	74.4%
7년	100.0%	100.0%	100.0%	100.0%
10년	103.0%	103.0%	103.0%	103.0%
20년	126.7%	126.7%	128.2%	128.2%

연령불문
간편상품도
모두 동일!

만기까지 계속 늘어나는 보험금, 사망보장과 재가/시설급여를 각각 보장!



적립전환 활용하면 이렇게 좋습니다!



적립전환, 어떤 경우에 가능한가요?!

- ① 계약일로부터 7년 이상 지난 유효한 계약 ② 연금전환되지 않은 계약
- ③ '주계약+특약'의 해약환급금이 1,000만원 이상인 경우
(보험계약대출 원금 및 이자 차감한 금액 기준)

※①②③ 모두 해당 시 적립전환 가능



적립전환 더 잘 활용하기!

**이번달부터 '주계약 + 특약' 해약환급금으로
FP/GA월드에서 적립전환 설계가 가능합니다!**

(기존에는 주계약 해약환급금으로만 설계 가능했어요)

7년납 월 보험료 50만원

7년 시점 적립전환, 15년 시점 중도인출 1천만원 활용 예시

경과 기간	나이	적립액 인출	총 납입 보험료 (만원)	연복리 2.65% 가정 시	
				해약환급금(만원)	환급률(%)
5년	55세		3,000	997	33.2
7년	57세	적립전환	4,200 (완납)	4,192	99.8
10년	60세			4,525	107.7
11년	61세			4,642	110.5
12년	62세			4,762	113.3
13년	63세			4,885	116.3
14년	64세			5,011	119.3
15년	65세	1,000만원 인출하고, 해외여행 떠나세요!		5,141	122.4
16년	66세			4,247	101.1
20년	70세			4,702	111.9
30년	80세			6,068	144.4

50세 여성, 주계약 5,175,653원, 장기요양(1-5등급)재가입여V특약(월1회) 70만, 장기요양(1-2등급)시설급여V특약(월1회) 70만 가입, 7년 시점 적립전환 기준



여러가지 특약을 가입했는데 적립전환 시 내가 원하는 특약만 전환해서 활용할 수 있나요?

네 가능합니다. 단, 보험금이 월 지급금으로 나가는 특약 중 보장이 개시된 특약은 전환이 불가능하며, '주계약 + 적립전환하려는 특약'의 해약환급금 합계가 1,000만원 이상이어야 합니다. 주계약 외 특약만 적립전환은 불가능합니다.

나이가 많다고 아무거나 준비하지 마세요

표준체도 유병자도 75세까지!

(간편가입 3.2.5)

간병인 23만원 가입가능



재해로 인한 간병

여자, 54세

- 원사유 : 교통재해(V44)
- 교통사고로 응급실 내원,
요추골절, 늑골골절 진단으로 입원
총 171일 간병인 사용

타사 간병인보험
가입했다면?

2,565만원

A사, 일당 15만원

한화생명 The H 간병보험
가입했다면?

3,420만원

상급종합병원 기준,
일당 20만원(상급 5만원 추가)

질병으로 인한 간병

남자, 73세

- 원사유 : 간내담관암중(C22.1)
- 간내담관암으로 입원 및 치료기간 동안
총 112일 간병인 사용

타사 간병인보험
가입했다면?

1,680만원

A사, 일당 15만원

한화생명 The H 간병보험
가입했다면?

2,576만원

상급종합병원 기준,
일당 23만원(상급 5만원+3대질병 3만원 추가)



FP월드 탑재! 간병인 23만 플랜

타사 15만원 받는 보험료로 한화생명에서 최대 23만원까지 보장 받으세요!

여자 50세, 20년납, 100세만기, 주계약 100만원 기준	A사	한화생명 The H 간병보험	중복 지급 23만
간병인지원금(요양병원제외)(1-180일)	15만원	15만원 ✓	
간병인지원금(1-180일)(종합병원)	x	2만원 ✓	
간병인지원금(1-180일)(상급종합병원)	x	3만원 ✓	
3대질병 간병인지원금(1-180일)(요양병원제외)(20년갱)	x	3만원 ✓	
간병인지원금(요양병원)(1-180일)	3만원	3만원	
보험료 합계	40,668원	23,282원	

5월 특판 관절질환 치료특약 집중!

5월 한도 상향!

중증(4단계) 진단 500만
카티스템 수술 1,000만
류마티스 진단 2,000만

2022년 60~79세 인구 중 퇴행성관절염 환자 비중 **22.9%** 이 중 수술한 환자는 **83.8%**

관절염은 암과 비슷하게 그대로 두면 점점 더 심해지는 질병으로,
퇴행성관절염 **4단계** 상태가 되면 **카티스템*** 수술치료 가능합니다!

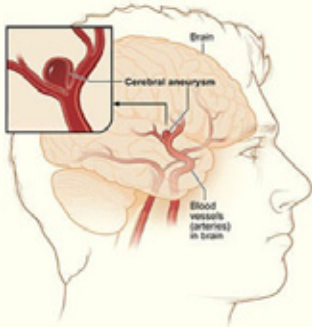


*카티스템: 퇴행성 관절염을 치료하기 위해 개발된 줄기세포 치료제로 제대혈에서 추출한 줄기세포를 이용하여 손상된 연골을 재생시키는 효과가 있습니다.

무릎 줄기세포 + 간병플랜

가입 예시	세부 보장	가입 금액(만원)
관절질환치료(갱) 2,000만원 가입	중증 무릎관절 연골손상 진단자금 (최초1회한)	500
	관절염 카티스템 수술자금 (최초1회한)	1,000
	특정 류마티스 관절염 진단자금 (최초1회한)	2,000
척추 및 근골격계치료 100만원 가입	급여 척추 및 근골격계 CT, MRI 검사 자금(연간1회한)	50
	척추 및 근골격계 종합병원/상급종합병원 수술급여금(연간1회한)	50/100
	척추 및 근골격계 종합병원/상급종합병원 입원급여금(30일한도)	10/30
육창진단특약(갱) 200만원 가입	육창진단	60
	중등도이상 육창진단	200
간병인 지원금	간병인지원금(1-180일)(요양병원제외)	15
	간병인지원금(1-180일)(요양병원)	3
	간병인지원금(1-180일)(상급종합병원)	3
	간병인지원금(1-180일)(종합병원)	2
보험료 (50세)		남자 32,315원 / 여자 38,917원

2040 젊을수록, 진단자금이 중요!



점점 젊어지는 비파열 뇌동맥류(I67.1) 환자

비파열 뇌동맥류란? 비파열(터지지는 않았지만 균열이 생긴 상태)이지만, 뇌동맥 혈관이 풍선처럼 부풀어 오르는 질환으로 흔히 '파리'라고 부른다.

뇌동맥류가 파열되면 지주막하 뇌출혈이 발생할 수 있는데,

최근에는 20~30대 환자가 늘어나고 있다. 50대 이상은 뇌출혈 위험증가로

수술을 권유하지만, 젊은세대는 후유증 위험으로 수술없이 예후를 지켜보는

경우가 대부분이다.

비파열 뇌동맥류(파리)는 뇌혈관질환 진단특약에서 지급된다?

뇌혈관질환 전체를 보장하는 한화생명이 뇌동맥류만 보장하는 타사보다 저렴하다?

진실 / 거짓

보험료(여자)	A사 뇌동맥류진단 (I67.1)	한화생명 뇌혈관질환 진단 (I67.1 포함 I60~I69)
20세	4,000원	3,920원
30세	5,570원	5,130원
40세	7,610원	6,570원
50세	9,890원	8,530원
60세	11,650원	10,770원

(20년납, 90세만기, 해약환급금 미지급형, 각 특약 가입금액 1천만원 가입 기준)

부정맥(I47,I48), 기타부정맥(I49) 진단은 허혈성심장질환진단 특약에서 지급된다?

진실 / 거짓

	보험기간	가입/보장 금액(만원)
주계약 (재해사망)	총신	1,000
2대질병 수술보장 [뇌혈관질환 비관혈 수술자금]		100
2대질병 수술보장 [심장질환 비관혈 수술자금]		100
뇌혈관질환진단보장		3,000
허혈성심장질환진단보장		3,000
부정맥 및 기타부정맥진단자금 [부정맥(기타부정맥 제외)]	100세	1,000
부정맥 및 기타부정맥진단자금 [기타부정맥]		1,000
심부전 진단		1,000
합계 보험료 (40세, 20년납 기준)		남자 53,338원 / 여자 49,310원

부정맥, 기타부정맥, 심부전 진단 3개는 꼭 추가가입 필수!

빠른 치료가 필요한 5070, 수술자금이 중요하니까

뇌심 수술/치료 특약 가입한도 대폭 상향!

1

언제 터질지 모르는 뇌동맥류 결국엔 수술이 중요하다

비파열 뇌동맥류는 심각한 뇌출혈로 이어질 수 있기 때문에 파열위험 가능성에 따라 빠르게 수술을 결정해야 합니다. 약물로 완치하기 어려운 질환으로 근본적인 치료방법은 수술!

2

암보다 생존을 낮은 심부전 조기치료가 가장 중요하다

발병 후 5년 내 사망률이 50%에 육박하는 심부전은 질병의 주요 증상을 노화 현상으로 치부해 병을 키우고, 예후가 좋지 않아 조기 진단과 치료가 중요합니다

파열되지 않은 대뇌동맥의 박리, 파열되지 않은 대뇌동맥류

1 급여 특정뇌동맥질환 혈관색전술 보장특약(연1회) 300 → 500만원

*파열되지 않은 대뇌동맥류를 없애기 위해 의도적으로 혈액공급을 막아 괴사시키는 방법

심부전

2 관상동맥 성형술 보장특약 300 → 1,000만원

*관상동맥의 협착 발생 시 관을 이용하여 협착부분을 벌려 혈액이 통하게 하는 시술

부정맥, 기타부정맥

급여 부정맥질환 특정검사비보장특약(연1회) 20 → 40만원

*가장 대표적인 검사법으로 심전도감시-홀터기록(수가코드E6557,6558)이 있으며, 심전도 기록계를 부착하고 보통일상생활을 하면서 심장의 전기적 상태를 기록. 90%이상의 정확도

급여 심장부정맥, 고주파, 냉각절제술 보장특약(연1회) 300 → 500만원

*부정맥 약 복용후에도 호전되지 않을 시 부정맥을 유발하는 신호를 보내는 부분을 고주파(태우거나), 냉각절제술(얼리거나)을 통해 제거하는 시술



뇌졸중 발생, 후유장애 남게되면 최대 4천만원 X 후유장애율 지급!

다시 돌아왔다! 평생 든든한 평생친구



더 완벽해진 비갱신 라인업

암 진단	암 진단 보장	수술	104대 질병 수술
	소액질병 보장	골절	재해수술추상골절치료 보장
뇌심 진단	뇌혈관 질환 진단 보장	치료	항암약물 · 방사선 치료 I, II
	뇌출혈 진단 보장	장해	질병후유장해
	허혈성 심장질환 진단 보장	입원	첫날부터 입원 보장
	급성심근경색증 진단 보장		

보험료
Down!

더 넉넉해진 진단비 한도

암 진단 1억원 <small>21세 이후 7,000만원</small>	뇌혈관질환진단 5,000만원	허혈성심장질환진단 5,000만원	항암약물·방사선치료 I 3,000만원
소액질병 2,000만원 <small>21세 이후 1,400만원</small>	뇌출혈진단 5,000만원	급성심근경색증진단 5,000만원	항암약물·방사선치료 II 750만원

더 높아진 환급금 경쟁력

구분	남자		여자	
	환급률 (%)	보험료 (원)	환급률 (%)	보험료 (원)
25세 (완납 시점)	99.6	87,480	98.4	78,705
35세 (20년 경과)	122.9		118.2	
45세 (30년 경과)	149.0		136.2	

15세, 100세만기, 10년납, 주계약 1천만, 암진단Y 1천만, 뇌혈관질환진단보장Y 2천만, 허혈성심장질환진단보장Y 2천만, 항암약물·방사선치료Y 3천만, 항암약물·방사선치료Y II 750만 가입 기준

정기보험 판매포인트 4가지

- ✓ **사망보험금 만기까지 체증!**
 5년 이후 매년 10%, 10년 이후 매년 20%
- ✓ **가입나이 최대 75세까지!**
 2종 체증형, 95세 만기
- ✓ **필요할 땐 약관대출!**
 95세 만기, 전기납, 체증형, 가입 후 15년 이내, 피보험자 70세 이전까지만
- ✓ **적립전환, 스마트전환, 연금전환 옵션!**
 적립전환, 스마트전환은 7년시점 이후부터 / 연금전환은 10년시점 이후부터

5/1 부터
법인, 개인사업자
대표만
가입가능합니다!



일반가입, 남자 55세, 보험료 100만원, 2종(체증형, 해약환급금 일부지급형)

경과 기간	나이	해약환급금(만원) / 환급률(%)	적립전환 해약환급금 연 2.65%, 기본보험료 20만원, 0년납 기준		연금전환 해약환급금 연 2.65%, 연금액 연 2.77% 가정	
3년	58세	934 / 25.9	나이	해약환급금(만원) / 환급률(%)	65세 연금 개시	20년 확정연금 567만원 (해약환급금 8,911만원)
5년	60세	5,773 / 96.2	62세	8,257 / 98.3		
7년	62세	8,257 / 98.3	63세	8,469 / 100.8		
10년	65세	12,112 / 100.9	65세	8,911 / 106.0		
15년	70세	18,625 / 103.4				

사망보험금 : 90세 (35년 경과시점) 5억 9,222만원!

간편가입, 남자 55세, 보험료 100만원, 2종(체증형, 해약환급금 일부지급형)

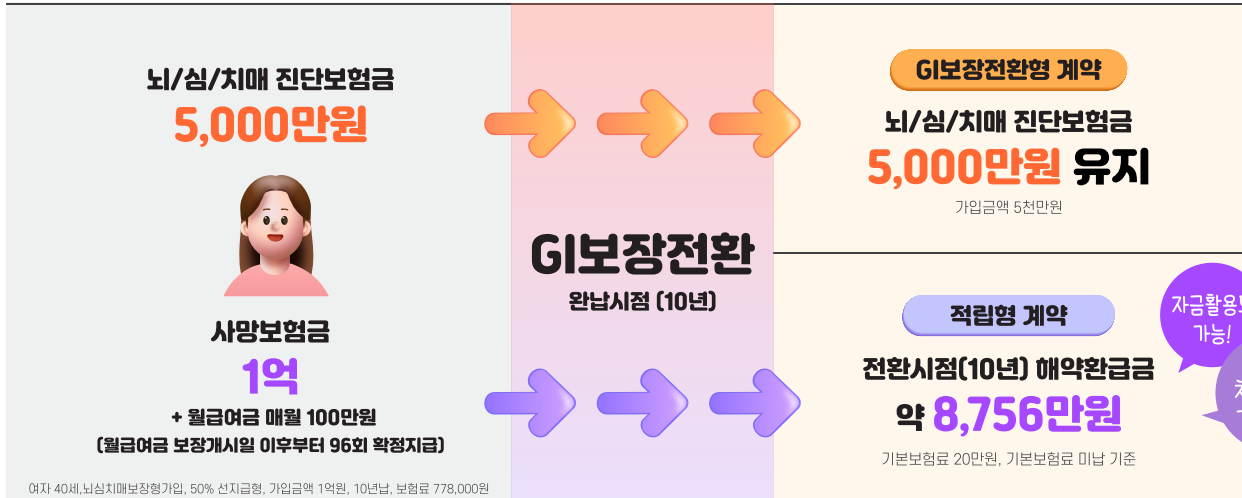
경과 기간	나이	해약환급금(만원) / 환급률(%)	적립전환 해약환급금 연 2.65%, 기본보험료 20만원, 0년납 기준		연금전환 해약환급금 연 2.65%, 연금액 연 2.77% 가정	
3년	58세	943 / 26.2	나이	해약환급금(만원) / 환급률(%)	65세 연금 개시	20년 확정연금 566만원 (해약환급금 8,899만원)
5년	60세	5,774 / 96.2	62세	8,247 / 98.1		
7년	62세	8,247 / 98.1	63세	8,459 / 100.7		
10년	65세	12,035 / 100.2	65세	8,899 / 105.9		
15년	70세	18,215 / 101.1				

사망보험금 : 90세 (35년 경과시점) 5억 554만원!

GI보장전환

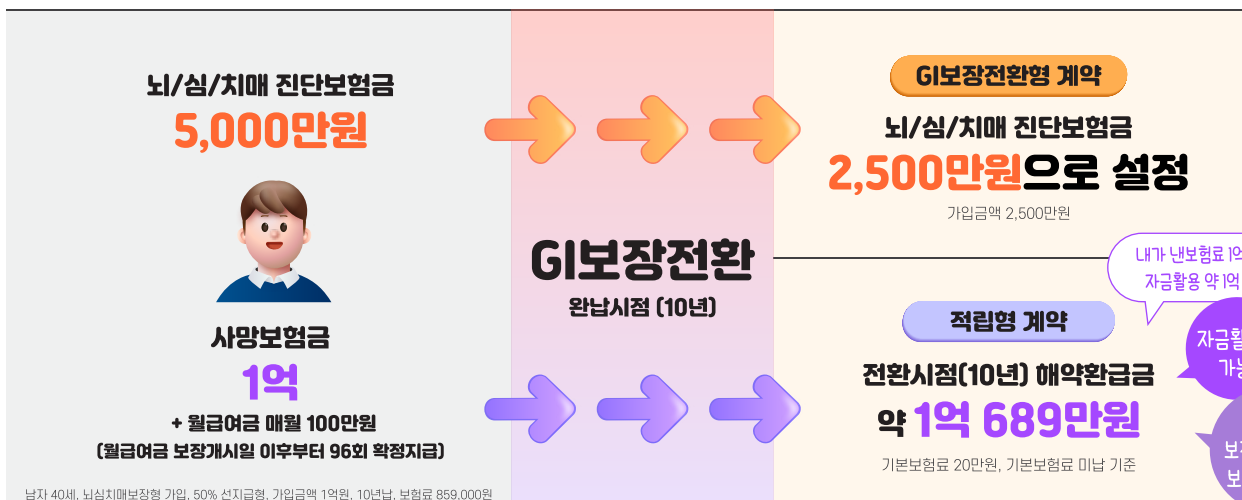
5월 1일부터 GI보장전환을 FP/GA월드에서 설계할 수 있습니다!
원하는 만큼 가입금액 입력하고 자유롭게 설계해 보세요!

100% GI 보장전환 했을 때



※월급여금 보장개시일 : 보험료 납입기간이 경과하여 최초로 도래하는 계약해당일 (단, 보험료 납입기간이 5년납 또는 7년납인 경우 계약일로부터 10년이 경과하여 최초로 도래하는 계약해당일)
※진단보험금 지급사유가 발생하지 않은 경우를 가정

50% GI 보장전환 했을 때



※월급여금 보장개시일 : 보험료 납입기간이 경과하여 최초로 도래하는 계약해당일 (단, 보험료 납입기간이 5년납 또는 7년납인 경우 계약일로부터 10년이 경과하여 최초로 도래하는 계약해당일)
※진단보험금 지급사유가 발생하지 않은 경우를 가정

5년납으로 만드는 생애플랜!



<h3>가입나이</h3> <p>[일반] 남: 15~72세 여: 15~74세</p> <p>[간편] 남: 15~71세 여: 15~74세</p>	<h3>사망보장</h3> <p>가입 2년 후 매년 20%씩 최대 5년까지 사망보험금 체증</p>	<h3>스마트 재가전환</h3> <p>완납이후 전환하면 장기요양 1-5등급 재가급여 1-2등급 시설급여 보장 가능!</p>
<h3>확정금리</h3> <p>1~10년 2.7% 10년 이후 1.5% 확정금리 적용</p>	<h3>중도인출</h3> <p>[기본 보험료] 적립, 스마트전환 이후 가능 [추가납입 보험료] 전기간 가능</p>	<h3>선납기능</h3> <p>당월 보험료 포함 최대 12개월까지 선납 가능</p>

남자 40세, 가입금액 3천만원, 금리확정형(10년 이내 2.7%, 10년 초과 1.5%) 가정 시 (단위 : 원)

경과 기간	5년납			7년납		
	가입금액 3천만원			가입금액 3천만원		
	사망보험금	해약환급금	해약환급률	사망보험금	해약환급금	해약환급률
5년	5,400만	3,736만	99.9%	5,400만	1,170만	42.7%
7년	6,000만	3,738만	99.9%	6,000만	3,830만	100.0%
10년	6,000만	4,580만	122.4%	6,000만	4,689만	122.4%
15년	6,000만	5,013만	134.0%	6,000만	5,099만	133.1%
20년	6,000만	5,355만	143.1%	6,000만	5,449만	142.2%

세상의 기준이 바뀌는데
왜 보험료는 그대로일까?

그래서 대한민국 최초 생명보험사 **한화생명**이
또 한번 최초로 시작합니다

당신의 삶에 힘이 되도록
생명보험업계 최초로 **신규 위험률***을 반영한
더 새로워진 건강보험을 만나보세요

생명의 혁신
오직 **한화생명**으로부터



필수안내사항 | 임에 대한 보장의 경우, '암 보장개시일'은 최초 계약의 경우 계약일부터 그날을 포함하여 90일이 지난 날의 다음 날로 하며, 갱신계약의 경우 갱신일로 합니다. 치매 관련 보장의 경우, '치매 보장개시일'은 계약일로부터 그날을 포함하여 1년이 지난 날의 다음 날로 합니다. 실손의료보험에서 약칭, 추나요법 등 한방치료로 발생한 국민건강보험법상 요양급여에 해당하지 않는 비급여 의료비는 보상하지 않습니다. 주계약보험료 중 일부(위험보험료, 계약 체결 및 계약관리비용)는 보장 및 회사 운영경비로 사용되며, 적립손보험료(위험보험료, 계약체결 및 계약 관리비용을 차감한 금액만이 공시이율, 최저보증이율 또는 투자수익률로 적립되므로 종도해지 시 납입한 보험료보다 손실이 발생할 수 있습니다. 해약환급금 예시의 경우 해약환급금 금액 및 환급률은 공시이율, 최저보증이율 또는 투자수익률에 따라 변동되며, 미래의 수익을 보장하는 것은 아닙니다. 해약환급금 일부 지급형의 경우 보험료 납입기간 동안 해약환급금을 표준형 대비 해약환급금 일부 지급률로 적게 지급하고 해약 환급금 축소분을 재원으로 보험료를 인하하였습니다. 변액보험은 실적배당형 상품으로 특별계정의 운용에 따른 이익과 손실이 보험 계약자 및 보험수익자에게 귀속되며, 특별계정의 운용실적에 따라 보험금 및 해약환급금 등이 매일 변동됩니다. 또한 최저보증이 없으므로 원금손실이 발생할 수 있습니다. 다만, 약관에서 보험회사가 최저 보증하는 최저 사망보험금 및 특별계정의 운영실적과는 관계없는 스마트전환형 계약 및 특약에 한하여는 예금보험공사가 보호하는 한도 내에서 보호합니다. 보장성보험은 은행의 예적금과는 다른 상품이고, 저축(연금)에는 적합하지 않습니다. 갱신형보험은 연령의 증가, 위험률 변동 등으로 갱신할 때마다 보험료가 인상될 수 있습니다. 보험가입자는 계약 체결 시 청약에서 질문한 중요한 사항에 대해 사실대로 알려야 하며 이를 이행하지 않을 경우 보험회사는 보험금 지급을 거절할 수 있습니다. 타인의 사망을 보험 사고로 하는 보험계약에서 그 타인의 서면에 의한 동의를 받지 않은 경우 무효 처리됩니다. 보험금 청구권 소멸시효는 3년으로 그 기간을 경과하면 보험금 지급이 제한됩니다. 이 보험계약은 예금지보호법에 따라 예금보험공사가 보호하되, 보호 한도는 본 보험회사에 있는 귀하의 모든 예금보대상 금융상품의 해약환급금 (또는 만기 시 보험금이나 사고보험금)에 기타지급금을 합하여 1인당 최고 5천만원이며 5천만원을 초과하는 나머지 금액은 보호하지 않습니다. 다만, 변액보험 및 변액보험으로 전환된 계약, 보험계약자 및 보험료 납부자가 법인이면 보호되지 않습니다.