



삼성생명

삼성생명콜센터
1588-3114



6월

전산원격지원
02-311-4500

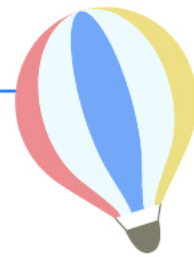
GA

소식지



6월 삼성생명 GA 소식지

뜨거운 여름의 시작! 삼성생명 HOT한 상품으로!



1탄

순수종신 시장의 새로운 서막이 열린다!
더 착한 종신보험

2탄

환급율UP + 보장UP 종합건강보험
플러스원 건강보험
(6/3출시)

3탄

암진단 보장? 대세는 토탈 암치료 보장!
다모은 건강보험 S3
(6/18출시)

순수종신의 명쾌한 해답

삼성생명 (간편)더착한종신

삼성생명 더착한종신 4대 플랜 추천

플랜1

단돈 월4만원! 장례준비는 종신보험으로

장례비 준비 3천만 플랜

주보험 3천만(30년납)	남성	여성
50세	44,700원	36,900원

플랜2

우리가족의 RISK! 보장자산으로 해결

가족보장자산 1억 플랜

주보험 1억(20년납)	남성	여성
40세	128,380원	108,780원

고액할인
2% 반영

플랜3

가장 합리적인 자산확보 방법은?

상속자산마련 5억 플랜

주보험 5억(20년납)	남성	여성
40세	622,250원	527,250원

고액할인
5% 반영

플랜4

상속대중화의 시대! 종신보험으로 준비하세요.

상속세 준비 10억 플랜

주보험 10억(20년납)	남성	여성
50세	1,682,600원	1,410,000원

고액할인
6% 반영

건강보험! 자산이 된다!
환급보험의 등장

「
플러스원+
건강보험
」

6월 3일 출시



건강보험! 자산이 된다! 환급보험의 등장!

플러스원+ 건강보험 출시

실적으로 모두 인정받는

환급형 건강보험

암뇌심 진단비 1천만 플랜시
(40세 남, 표준체 20년납기준)

완납시점 102.0%

완납시점 더해지는 보험의 가치

플러스+ 보장플랜

※ 가입시점 택1※

(선택1) 플러스+ 사망보장플랜

(선택2) 플러스+ 시니어보장*플랜

*인공관절/입원간병인/백내장/골절 등 19종

질병/재해 후유장애 1.5만 플랜

질병장애
*3~100%

1천만

+

재해장애
*3~100%

1천만

20년납	40세(남)	40세(여)	50세(남)	50세(여)
보험료	18,380	15,980	24,300	20,590
완납시점 환급율	115.5%	112.9%	112.1%	106.7%

* 주계약 100만, 질병장애(3~100%) 1천만, 재해장애(3~100%) 1천만

암/뇌/심 진단비 3만 플랜

40세 여 34,702원 (완납시점 100.2%)

* 20년납기준 : 주계약 200만, 통합암진단 각 1천만, 통합소액암진단 각 200만, 뇌혈관질환진단 1천만, 허혈심장질환진단 1천만

통합암
*원발암 12종 각각

1천만

+

통합소액암
*소액암 11종 각각

2백만

+

뇌혈관

1천만

+

허혈심장

1천만

전이암/고액암 반복치료 정액형 3만 업셀

40세 여 38,800원 (완납시점 106.2%)

* 20년납기준 : 주계약 1천만, 통합암진단 각 1천만, 통합소액암진단 각 200만, 전이암직접치료 1천만 + 고액치료비암직접치료 1천만

전이암치료
연 1천만 × 최대 10년

최대 1억원

+

고액암치료
연 1천만 × 최대 10년

최대 1억원

+

일반사망
주계약

1천만

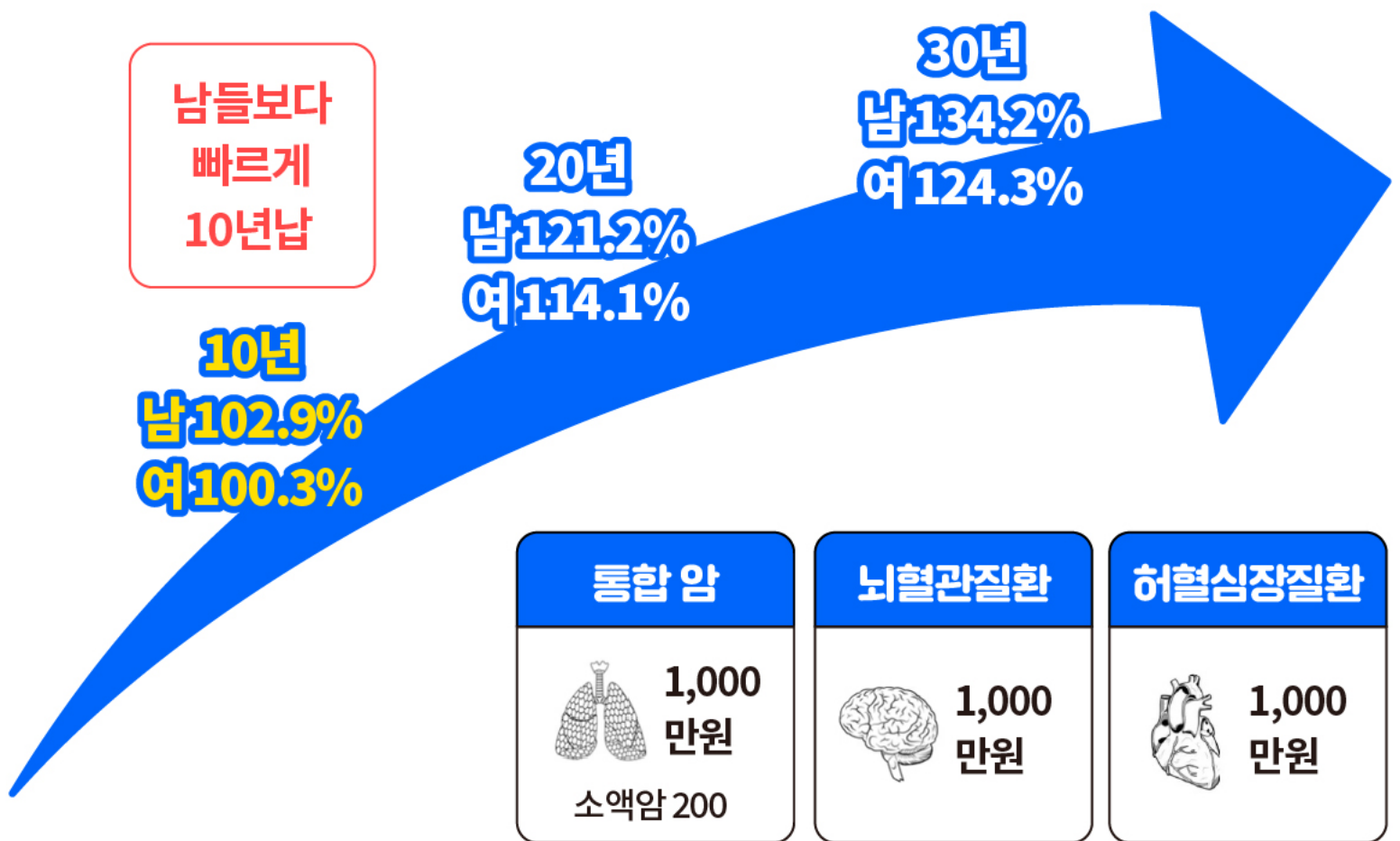
비례보장형
기가입고객
업셀추천

삼성생명 플러스원 건강보험 암·뇌·심 환급율 플러스 플랜

6월은「환급보험」의 달

꼭 필요한 **암·뇌·심** 보장이 **플러스환급**으로

한국은 전세가 대세, 보험료도 전세처럼 돌려받으세요



구분		남자 30세	여자 30세
주보험		3,060	2,710
특약	통합암진단	29,180	18,960
	통합소액암진단	1,416	3,212
	뇌혈관질환진단	19,010	13,640
	허혈심장질환진단	15,050	8,560
합계보험료		67,716 원	47,082 원

삼성생명 플러스원 건강보험

간병인보장 UP 플랜

6월은「환급보험」의 달

다양한 시니어 보장이 플러스보험으로

간병인 보장이 필요한 고객은, 플러스시니어보장으로 더 크게

내돈내산 (보험가입 후 즉시보장)

입원간병인 (요양병원 외)  15 만원	입원간병인 (요양병원)  5 만원	질병·재해 장해  1,000 만원	업계 최대	60세이하 6,000만
--	---	---	--------------	-------------------------------

플러스시니어보장 (납입완료 후 추가보장)

입원간병인 (요양병원 외)  15 만원 합 18.8만원	입원간병인 (요양병원)  5 만원 합 6.9만원	인공관절치환  115 만원	통풍 진단  19 만원	업계 미합산
---	---	---	---	---------------

구분		남자 40세	여자 40세
특약	주보험	2,210	1,960
	입원간병인사용(요양병원제외)	14,550	19,050
	입원간병인사용(요양병원)	9,550	15,150
	재해장해 *3~100%장해	1,090	840
	질병장해 *3~100%장해	15,080	13,180
합계보험료		42,480 원	50,180 원

판매자 교육용 요약자료로서 고객에게 제시·교부할 수 없으며 대외 온라인 게시·전송 목적으로 사용할 수 없음. 정확한 내용은 약관과 상품 설명서를 확인해야 함

GA 대리점 강력 추천

다모은 건강보험 S2 플랜 소개

1. I사 추천 자궁근종 로봇수술비 플랜

생보이슈 4 취향저격 ③ 감기만큼 흔한 여성질환 '자궁근종' 로봇수술비

자궁근종 치료환자 80%는 2040

출처 : 건강보험심사평가원보건의료빅데이터

근종내 근종 (자궁근종이 80% 차지)
자궁근종내 암속이 위치하며 생리통을 증가시킨다. 대부분 자궁증상이 없다.

침범하 근종 (자궁근종이 50% 차지)
자궁내의 자궁에 밀착하는 근종으로 가장 흔하다. 작은 크기에도 출혈이 일어나기 쉽고, 강변, 마른, 고사 등이 빈번하게 발생한다.

침범상 근종 (자궁근종이 10% 차지)
자궁을 덮고 있는 복막 바로 아래에 발생하며, 간혹 근종이 늘어나서 출혈을 형성하기도 한다. 대부분 자궁증상이 없다.

자연유산, 생리통, 골반통, 월경과다, 복통, 이상출혈

부인과 질환, 로봇수술의 대중화

- ✓ 불임·유산으로 이어지는 자궁근종→로봇수술로 완성도 높은 치료기대 (2024.01.10 동아일보)
- ✓ 거대 자궁근종도 로봇으로 제거 (2023.10.11 조선일보)
- ✓ 국내 최초 복강경 도입 고난도 로봇수술 신도해 임신·출산 가능성 높여 (2023.07.10 중앙일보)

← Doctor's Pick

자궁에 생긴 양성 종양인 자궁근종 진단을 받고 수술을 권유 받았습니다. 요즘 로봇수술을 많이 한다는데 다른 수술과 비교했을 때, 어떤 점이 좋을까요?

(30대 여성, 직장인)

로봇수술은 복부를 크게 절개하는 일반 개복 수술과는 다르게 몇 개의 구멍만 뚫어 출혈, 통증, 흉터 등을 최소화 할 수 있습니다.

특히, 자궁근종은 임신에 영향을 줄 수 있어 10배 시야 확대 및 3D고해상도 영상으로 손 떨림 없는 세심한, 정확도를 높일 수 있는 로봇수술이 선호됩니다.

(강남치병원 산부인과 교수)

기준 : 무해약, 20년납 종신만기, 24.5.2.

삼성생명 다(多)모은건강

가입금액	35세 여성	
	보장금액	보험료
주계약(일반사망)	1백만원	- 1,110원
암(특정암 제외) 다빈치·레보이로봇수술보장	1천만원	- (10년갱신) 480원
암(특정암 및 소액암포함) 다빈치·레보이로봇수술보장	1천만원	1천만원 (10년갱신) 2,680원
통합 양성신생물 수술보장	1천만원	D25~28코드 1백만원 4,580원
질병재해수술비	2천만원	40만원 8,640원
특정질병계의 질병재해수술비	5천만원	1백만원 19,600원
D25~28로봇수술 1,240만원보장		37,090원

* 상기 상품의 정확한 내용은 가입설계서, 상품설명서 및 약관 등을 반드시 확인바랍니다. (인수기준은 피보험자의 직업, 직무, 등으로 인해 가입금액이 제한되거나 가입이 불가능할 수도 있습니다.)

2. G사 추천 프리미엄 무릎팍 플랜

삼성생명 경증간편 다모은건강보험 프리미엄 무릎팍플랜

3.5.5 경증간편			가입금액	양쪽 모두 무릎수술 시	질병후유장애 (질병후유장애20%×양측)	삼성생명 무릎팍플랜 특징
주계약	500만원	최대 4,160만원	최대 1,600만원	중증무릎연골손상진단 후 특정줄기세포치료	슬관절인공관절치환술 후 급여특정(5만×20회)	<ul style="list-style-type: none"> • 시니어 7대보장특약 내 인공관절치환술 면책금액없이 바로 보장 • 질병장해특약, (상급병원)질병/재해수술보장특약 포함으로 폭넓은 보장범위 가능 • 견/고/슬 수술 후 재활치료비 보장(급여시니어수술특정재활치료)
질병,재해수술보장 특약 II	2,000만원	최대 500만원	최대 900만원			
질병,재해수술보장(특정질병 제외) 특약 II	5,000만원	최대 500만원	최대 100만원			
상급종합병원 질병,재해수술특약	500만원	최대 500만원	최대 60만원			
상급종합병원 질병,재해수술(특정질병 제외)	1,000만원	최대 500만원				
급여시니어수술특정재활치료(견/고/슬 재활치료)	1,000만원	최대 500만원				
시니어7대보장 : 루게릭/특정파킨슨병/대상포진/견고슬 인공관절치환술/관절염수술	2,000만원	최대 500만원				
중증무릎관절3대보장 : 중증무릎연골손상진단/특정줄기세포치료/슬관절인공관절치환수술	2,000만원	최대 500만원				
질병장해특약	4,000만원	최대 500만원				
나이	남자	여자	질병재해수술	관절염 수술		
40세	28,297원	33,247원	최대 500만원	최대 60만원		
50세	43,337원	61,484원				

15년 만기(단 급여시니어수술특정재활치료 및 중증무릎관절3대보장은 5년 만기), 갱신형, 관액기간 후 수술, 한쪽 무릎수술 후 1년 경과 후 반대쪽 무릎수술 한 것으로 가정

판매자 교육용 요약자료로서 고객에게 제시·교부할 수 없으며 대외 온라인 게시·전송 목적으로 사용할 수 없음. 정확한 내용은 약관과 상품 설명서를 확인해야 함

입원간병인사용일당

저렴한 간병인특약

※ 3·5·5경증간편 여성 요양병원제외특약 기준

타사 기가입고객 **5만** 업셀 최적

특약
분리

간병인 15만 (요양병원제외)

3·5·5 경증간편 60세 여성

입원간병인(요양병원제외)사용일당 특약15만원 단독가입시

비갱신

구분	보험료
40세(여)	17,250
50세(여)	20,100
60세(여)	21,450

갱신(15년)

구분	보험료
40세(여)	7,890
50세(여)	12,210
60세(여)	15,690

딱 5만원만 업셀시? 보험료는 1/3로!

1인실 입원+간병인 가입고객 주목! 삼성생명 2~3인실 입원 최저보험료 NO!

월 1만원으로 2~3인실 입원/간병인추가보장 마련하세요!

간병인 사용일당 [요양병원 제외]	+	상급종합병원 2~3인실 입원
₩ 5만		₩ 10만

다모은건강 (표준체)	50세
남자	8,295원
여자	9,645원

경증간편 (355간편)	50세
남자	10,710원
여자	11,310원

* 다모은건강보험 / 주보험기준 20년납 종신만기 / 무위험직 기준

→ 주보험 100만 + 입원간병인사용(요양병원제외)특약(20년납) 500만
 + 2~3인실입원(종합병원이상)특약_2인실 (20년납) 500만
 + 2~3인실입원(종합병원이상)특약_3인실 (20년납) 500만
 + 2~3인실입원(상급종합병원)특약_2인실 (20년납) 500만
 + 2~3인실입원(상급종합병원)특약_3인실 (20년납) 500만

커피 2잔 가격이면? 삼성생명 2~3인실 입원 최저보험료 NO!

이제는 양성종양 떼시고 2~3인실에서 회복하세요!

**상급종합병원
2~3인실 입원**

日 10만

+

최대 8회 보장 통합양성신생물 수술특약

1 대장 용종 양성종양 25만 <small>대장의 양성신생물 수술</small>	2 항문 양성종양 25만 <small>식도·결장·항문의 양성신생물 수술</small>	3 위 용종 50만 <small>위·십이지장의 양성신생물 수술</small>	4 자궁근종 100만 <small>여성·남성의 양성신생물 수술</small>
5 갑상선 양성종양 100만 <small>갑상선·두경부의 양성신생물 수술</small>	6 기타/상세불명 양성종양 100만 <small>특정기타부위의 양성신생물 수술</small>	7 간/폐 양성종양 1,000만 <small>간·폐의 양성신생물 수술</small>	8 뇌/심 양성종양 1,000만 <small>뇌·심장의 양성신생물 수술</small>

다모은건강 (표준체)	50세
남자	7,315원
여자	8,160원

경증간편 (355간편)	50세
남자	8,760원
여자	9,810원

* 다모은건강보험 / 주보험기준 20년납 종신만기 / 무위험직 기준

→ 주보험 100만 + 통합양성신생물수술보장 특약(20년납) 1,000만
 + 2~3인실입원(종합병원이상)특약_2인실 (20년납) 500만
 + 2~3인실입원(종합병원이상)특약_3인실 (20년납) 500만
 + 2~3인실입원(상급종합병원)특약_2인실 (20년납) 500만
 + 2~3인실입원(상급종합병원)특약_3인실 (20년납) 500만

표준/간편
선택가능

암(癌)에 강한 삼성생명 생애보장보험

6월에도 평생보장 삼성생명 대표 건강상품

- ① 5/7년납 암생활비서비스 65%까지 확대 *1형 암보장형
- ② 자궁암/전립선암 보험료환급특약 일반암 동일 보장 *100%보장
- ③ 장기납에 더욱 유리한 상품! *보험료Down/납면기간Up!
- ④ 간편형 최대한도 6억 (단일건 3억)
- ⑤ 연금선지급기능으로 노후자금 활용
- ⑥ 헬스케어 서비스 신규 도입 *프리미엄 50+care 서비스(주 3천만 ↑)

암에 강한 요즘보험

주력플랜 :1형(암보장형/표준체), 40세 남, 주계약 5천/생애보장보험료환급특약포함, 20년납 기준

납기중 암진단	완납후 암진단	암에 안걸리더라도
기납입 주계약P 100% 환급	기납입 주계약P 50% 환급 + 생활비 (주계약P) 65%	완납시점 105.8%

사망보험금

보험료/환급율 예시

※ 2형(암간병보장형), 표준체, 주계약5천만/생애보장보험료환급특약, 공시이율2.4%기준

20년납	남성	여성
40세 (완납시점 환급율)	192,000원 (완납시점 108.7%)	181,000원 (완납시점 108.2%)

15년납	남성	여성
40세 (완납시점 환급율)	334,000원 (완납시점 99.2%)	315,000원 (완납시점 98.9%)

치아보험도 이제는 삼성이 TOP입니다.

가입연령
0~70세

삼성치아보험

각 보장 별 최대 보장금액 예시

보철	발치	치조골	임플란트	재식립
	42만	50만	당사 100만 합산 200만	100만
보존	크라운	인/온레이	복합레진	재해파절
	40만	20만	15만	10만
만기까지 영구치 유지시		보철치료/크라운 치료시(현물서비스)		
100만		고급치솔세트 배송 (5년) 스케일링/잇몸관리(연1회) 구강관리 물품(10만)		

보장

실 속 형

임플란트 100만(+재식립50)
치조골 25만 재해파절 5만
크라운치료 20만
인레이/온레이 10만
복합레진 7.5만 등 기타소액
영구치발치시 21만
영구치유지보험금 50만

	남	여
20세	20,530	21,726
30세	30,024	26,454
40세	43,747	32,251
50세	58,194	44,935

★ 주계약 500만 + 보철(특) 1,500만
+ 치조골(특) 500만 + 재식립 1,000만
+ 크라운(특) 1,500만 + 보존(특) 500만
+ 소액(특) 500만 + 영구치상실(특) 500만
+ 재해파절 500만

표 준 형

임플란트 100만(+재식립100)
치조골 50만 재해파절 10만
크라운치료 40만
인레이/온레이 15만
복합레진 5만 등 기타소액
영구치발치시 12만
영구치유지보험금 100만

	남	여
20세	29,460	32,052
30세	40,348	36,708
40세	55,594	42,702
50세	71,688	56,770

★ 주계약 1,000만 + 보철(특) 1,000만
+ 치조골(특) 1,000만 + 재식립 2,000만
+ 크라운(특) 3,000만 + 소액(특) 1,000만
+ 재해파절1,000만

가입연령
0~40세
(태아불가)

보험기간동안 보장받고 만기엔 다(돌려)드리는

삼성 다(多)Dream 플러스 건강보험

올인원보장

주보험 하나로
질병/재해 총 35종

크론병, 궤양성대장염, 재해응급실 내원
대중교통재해장해, 특정일반재해장해
추가보장

만기환급금

만기時
기납입보험료
100%

가격 경쟁력

2종(실속형)
보험료 인하

1종 고급형 대비
최대 51%**럼** 저렴

가입 기준

※태아 가입 불가

가입나이 : 0~40세

보험/납입기간

-20년만기/10년납

-30년만기/10,15,20년납

-40년만기/10,15,20년납

주보험 보장내용

※ 1종 고급형 가입금액 2,000만 기준

고액암 5,000만	신수술 10~500만	재해/질병입원 4만/2만	교통재해 장해 (대중교통재해 제외) 300~1억
일반암 3,000만	질병/재해수술 20만	상급병실(1인실) 2만	대중교통재해장해 450~1.5억
소액암 600만	뇌/심질환수술 관혈 600만	응급환자 응급실내원(질병) 5만	일반재해 장해 (특정일반재해 제외) 150~5천만
뇌출혈/심근경색 각 2,000만	뇌/심질환수술 비관혈 200만	응급환자 응급실내원(재해) 10만	특정일반재해 장해 300~1억
뇌혈관/허혈심장 각 2,000만	중대질병수술 2,000만	중환자실입원 10만	재해골절 20만
뇌심산정특례 각 1,000만	소화계질환 200만	특정법정감염병 20만	킵스치료 10만
질병장해 60~2천만	독감치료 20만	일상생활폭력피해 200만	화상진단 20만
NEW! 크론병 1,000만	NEW! 궤양성대장염 1,000만	연금전환 보너스 기본보험료*10% 7차형/10년이상거치시	만기보험금 납입보험료 100%

가입연령
0~40세
(태아불가)

보험기간동안 보장받고 만기엔 다(돌려)드리는

삼성 다(多)Dream 플러스 건강보험

추천 모델 1. 인기있는 최대가입플랜 ※ 1종 고급형 주계약 2천만, 20년납 30년만기 기준

구분	月보험료		만기 환급금	
	남성	여성	남성	여성
5세	月118,800원	108,400원	2,851만 (100%)	2,602만 (100%)
10세	126,400원	114,800원	3,034만 (100%)	2,755만 (100%)
15세	163,600원	152,000원	3,926만 (100%)	3,648만 (100%)
20세	257,200원	225,600원	6,173만 (100%)	5,414만 (100%)

추천 모델 2. 실속 반구좌 플랜

※ 2종 실속형 주계약 1천만, 20년납 30년만기 기준

구분	月보험료		만기 환급금	
	남성	여성	남성	여성
5세	月 52,400원	49,500원	1,258만 (100%)	1,188만 (100%)
10세	57,600원	59,100원	1,382만 (100%)	1,418만 (100%)
15세	74,700원	78,600원	1,793만 (100%)	1,886만 (100%)
20세	112,700원	108,800원	2,705만 (100%)	2,611만 (100%)

※ 주계약 가입금액 : 최소1,000만 ~ 최대 2,000만(100만 단위 조절가능)

판매자 교육용 요약자료로서 고객에게 제시·교부할 수 없으며 대외 온라인 게시·전송 목적으로 사용할 수 없음. 정확한 내용은 약관과 상품 설명서를 확인해야 함

단기자금활용과 장기자금활용에 따라 선택 가능한 삼성 경영인정기 2종(일반형/저해지형)

상품 특징 및 판매 POINT

1. 보험기간 확대!(90세만기→95세)

- ①보장기간 Up! ②고연령 환급률 Up!

2. 5년, 7년 시점 환급률 Up!

① 경영인정기 5년 87.1% → 89.5%/ 7년 95.4% → 97.7%

② 간편경영인정기 5년 86.6% → 89.0%/ 7년 94.7% → 97.0%

(주 1억, 95세만기, 공시이율 2.4% 가정)

- 일반 50세남 (저)보증형/20~25%형/- 간편 50세남 (저)보증형/15~20%형,

3. 유병력자도 30억까지 간편가입! (타사합산40억)

*저해지:췌연령 30억, 유해지:~43세 20억/~52세 25억/53세~ 30억

경영인정기 2종 비교

※보험료 설계기준(주 1억, 95세만기, 공시이율 2.4%)

- 일반 50세남 (저)보증형/20~25%형, (유)라이트형/20%

- 간편 50세남 (저)보증형/15~20%형, [유]라이트형/15%

	금리연동형 低해지형		금리연동형 有해지형		
	경영인정기 (2406, 저해약형)	간편경영인정기 (2406, 저해약형)	경영인정기(2406)	간편경영인정기 (2406)	
상품유형	최저보증형, 미보증형		보너스형, 라이트형, 프라임형(미보증)		
체증형태	5~15년 10/15/20% 15~35년15/20/25% (30년간 체증)	5~15년 10/15% 15~35년 15/20% (30년간 체증)	5년후10/15/20% (만기까지 체증)	5년후 10/15% (만기까지 체증)	
보험료(원)	1,193,600	1,246,800	1,049,000	1,046,000	
환 급 률 (%)	3년	35.1%	35.4%	62.4%	63.0%
	5년	89.5%	89.0%	82.9%	82.5%
	7년	97.7%	97.0%	92.8%	92.0%
	10년	99.4%	97.0%	95.7%	94.7%
	15년	104.2%	96.1%	100.4%	99.0%

경영인정기보험은 은행의 예·적금과 같은 저축상품이 아니라 "법인 CEO의 사망을 보장"하는 보장성 보험상품
수익자가 임원 또는 그 상속인인 계약에서 법인이 납입한 보험료는 임원의 급여 등으로 처리되어 개인소득세 과세 가능
법인이 납입한 보험료 중 정관, 이사회 결의 등에 의해 결정된 급여지급 기준을 초과하는 금액은 손금불산입 가능

판매자 교육용 요약자료로서 고객에게 제시·교부할 수 없으며 대외 온라인 게시·전송 목적으로 사용할 수 없음. 정확한 내용은 약관과 상품 설명서를 확인해야 함

경영인정기(일반/간편) 무진단/최대가입금액

[가입 기준] 남자, 95세만기 전기납 *재정심사는 별도 문의

(단위:원)	일반경영인정기(표준체 무진단)			(단위:원)	간편경영인정기(유병자)		
	주보험	저해지(보증) 20~25%	유해지 20%라이트형		주보험	저해지(보증) 15~20%	유해지 15%라이트형
30세	12억	892만	1,048만	30세	저해지 30억 유해지 20억	2,451만	1,732만
35세		1,009만	1,099만	35세		2,754만	1,816만
40세		1,142만	1,150만	40세	저30억 유25억	3,084만	1,904만
45세		1,286만	1,203만	45세		3,423만	2,495만
50세	8억	954만	839만	50세	저/유 30억	3,740만	2,667만
55세		1,040만	877만	55세		3,993만	3,231만
60세	6억	820만	688만	60세		4,151만	3,462만
65세	1.5억	210만	180만	65세		4,248만	3,648만
70세	1억	144만	126만	70세	4,366만	3,867만	

* 무진단 기준 : 피보험자 당사 합산 기준 (신계약 및 최근 2년 이내 기계약 합산. 단, 당사 백지고객 5억초과시 진단4고액 적용)

저해지형 경영인정기 100만 Plan

[가입 기준] 남자, 일반 보증형(20%~25%체증형),
간편 보증형(15%~20%체증), 95세만기 전기납

(단위:원)		월보험료	주보험 가입금액	해약환급률 (공시 2.4%/최저, 기준)				
				5년	7년	10년	15년	
일반	공시 이율	40세	1,008,802원	1억 600만	88.2%	97.4%	99.3%	104.3%
		45세	1,007,774원	9,400만	88.9%	97.7%	99.4%	104.4%
		50세	1,002,624원	8,400만	89.5%	97.7%	99.4%	104.2%
	최저 보증	40세	1,008,802원	1억 600만	87.3%	97.1%	97.8%	101.0%
		45세	1,007,774원	9,400만	88.1%	97.3%	98.0%	101.1%
		50세	1,002,624원	8,400만	88.7%	97.3%	98.0%	100.9%
간편	공시 이율	40세	1,007,636원	9,800만	88.0%	96.9%	97.0%	96.2%
		45세	1,004,168원	8,800만	88.6%	97.0%	97.1%	96.3%
		50세	1,009,908원	8,100만	89.0%	97.0%	97.0%	96.1%
	최저 보증	40세	1,007,636원	9,800만	87.3%	96.7%	95.9%	93.7%
		45세	1,004,168원	8,800만	88.0%	96.9%	96.0%	93.8%
		50세	1,009,908원	8,100만	88.4%	96.8%	95.9%	93.5%

기업의 산재리스크, 삼성생명 단체보험으로 해결하세요!

삼성 기업재해 보장보험

상품 주요 특징 및 셀링 POINT

1. 각종 재해사고 시 보험금 지급

- 약관상 각종 재해사고(비업무, 교통사고 등)시 보험금 지급

2. 만기시 기납입 주보험료 70% 지급

- 주보험 70% 환급형 가입시 만기시 환급금 70% 지급

3. 종업원 퇴직시 피보험자 교체 가능

4. 납입보험료 손비인정(법인세 절감혜택)

- 수익자 = 종업원인 경우 보험료는 손비처리 가능

5. **사원복지**를 우선으로하는 기업 이미지 형성

기업재해 보장보험 추천 PLAN

| 보험료 예시 | 가입기준 : 제조업, 위험3등급, 중위험, 1종(재해사망보장형), 4형(70%환급형), 월납

[단위 : 원]

구분	가입금액(만원)	보험기간/납입기간	남자	여자
주보험 1종(재해사망보장형) 70%환급형	1,600	5년만기 전기납	14,176	12,080
신상해보장G특약(무배당) 70%환급형	2,400	5년만기 전기납	31,488	26,880
상해보장G특약(무배당)	4,000	5년만기 전기납	2,560	1,280
신산업재해사망특약(무배당)	5,000	5년만기 전기납	1,000	1,000
신상해정재연금G특약(무배당)	3,000	5년만기 전기납	600	240
재해치료보장특약(무배당)	1,000	5년만기 전기납	2,700	1,800
김스치로(부목제외)특약(무배당)	1,000	5년만기 전기납	220	140
신상태입원특약(무배당)	3,000	5년만기 전기납	1,800	1,800
합계			54,544	45,220

※ 성별이 같으면 나이에 상관없이 재해 관련 보장의 보험료가 동일합니다.

| 보험료 납입 비용 분석 | [기준 : 상기 동일, 월납입보험료 99,764원, 남녀 1명 총 2명 가입 기준]



총 납입 보험료

5,985,840원



만기 환급금

3,554,200원



5년간
총 법인세(지방소득세포함)
예상절세금액

1,251,040원

| 상기 예시에 따른 예상 지급 보험금 |



산재 중
재해 사망時

1억 9천만



산재 이외의
재해 사망時

1억 4천만



장해지급률
80% 장해時

총 지급금액
최대 2억 6천만
(8천만 + 매년 900만x20년)