

# 가화만삼성

삼성화재와 함께하는  
우리 가족 맞춤 컨설팅!



5월

# 우리 가족

## 고지 건강 | 10세~60세

건강한 우리 부부를 위한 고지건강체

**건강하게 알뜰하게**

6~10년 추가 고지로 최대 30프로 할인!

## 유병자 보험 | 15세~90세

부모님을 위한 업계 1위 간편보험

**새로고침 / 새로고침 100세**

315부터 355까지 폭넓게 선택 가능!

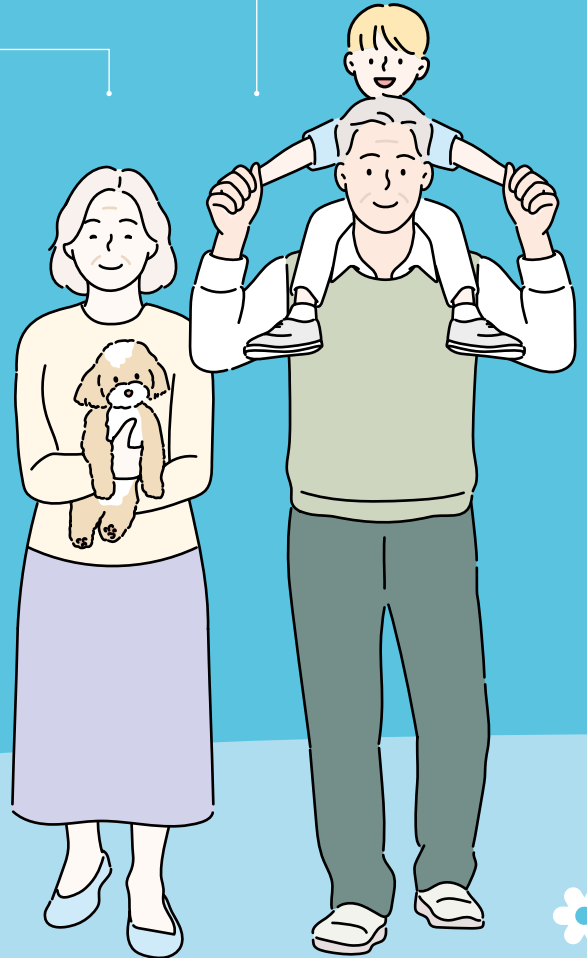
강아지 가입연령

## 펫보험 | 61일~10세

강아지도 우리의 가족!

**위풍당당**

수술비 단독 가입 가능 최저보험료 1만원!



# 맞춤 컨설팅!

## 건강 보험 | 16세~60세

MZ부터 X세대까지 모두 가입 가능!

**내돈내삼 1640/4160**

무해지로 더 저렴한 대표 건강보험 상품!

## 자녀 보험 | 태아~15세

우리 아이 첫 보험은 부족함없이!

**new마이슈퍼스타**

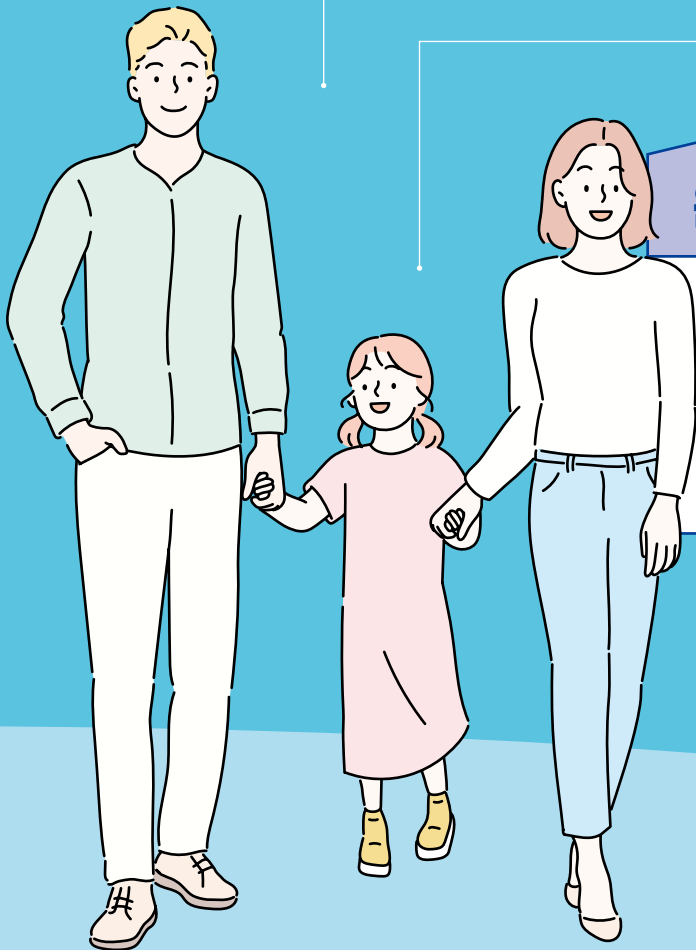
타사 대비 최대 50% 저렴한 자녀 보험!

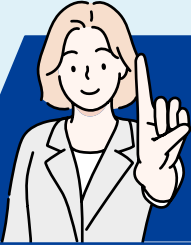
## 운전자 보험 | 18세~80세

우리가족 안전 지킴이!

**안심동행 플러스!**

3개월 내 입원력만 보는  
간편플랜으로 가입도 쉽게!



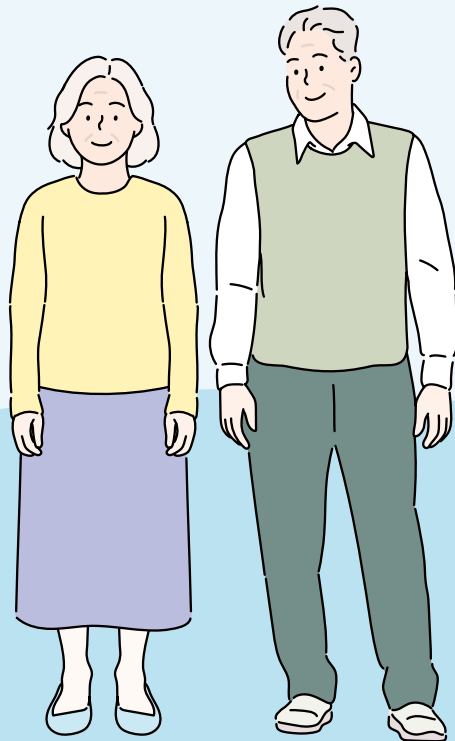


# 우리 가족 맞춤 컨설팅 첫 번째!

## 할아버지/할머니

### 할아버지/할머니 보험 가입 필수 체크 리스트

- 1 **1인실 입원비용**과 **간병비용**이 충분히 보장되는가?
- 2 **수술**을 자주 받아도 매회 보장되는가?
- 3 위 담보들을 **하나의 증권**으로 저렴하게 가입할 수 있는가?





## ① 1인실 + 간병인 사용일당



### 1인실 하루 평균 입원비용 41만2797원

\*심평원 비급여진료비용정보  
\*상급종합병원 기준

**“1인실도 주저 말고 사용하세요!”**

상급종합병원 1인실 입원 시	<b>60만원</b>
종합병원 1인실 입원 시	<b>20만원</b>

### 간병인 하루 평균 사용비용 약 12만2000원

\*보건복지부, '23년 12월 발표자료

**“자녀들의 간병 부담을 덜어주세요!”**

#### 간병 완벽 대비

간병인 사용일당(요양병원 제외)	<b>15만원</b>
간병인 사용일당(요양병원)	2만원 (표준체 3만원)
간호간병 통합서비스 사용일당	7만원

상급종합병원 1인실 + 간병인 사용 시!

# 최대 75만원 보장! (80세까지)



## ② 매회 보장받는 수술비

### 매회 보장되는 1-5종 수술비

- ✓ 암 수술부터 스텐트 삽입까지 매회 보장!
- ✓ 치핵, 요실금, 선천성 질환 보장
- ✓ 1-8종에서 제외되는 비급여 수술비도 보장!

### 매회 보장되는 2대/111대 수술비

- ✓ 뇌, 심장 등 중증질환 수술 매회 보장!
- ✓ 100여가지 생활질병 수술도 매회 보장!





### ③ 1인실, 간병, 수술비 플랜



## 하나의 증권으로 저렴하게 가입 가능

담보명	가입금액	
상급종합병원 1인실 입원일당 (30일 한도)	40만원	
종합병원 1인실 입원일당 (30일 한도)	20만원	
간병인 사용일당 (요양병원 제외)	15만원	
간병인 사용일당 (요양병원)	2만원	
간호간병 통합서비스 사용일당	7만원	
생보형 질병 1-5종 수술비	1종	20만원
	2종	50만원
	3종	100만원
	4종	500만원
	5종	1,000만원

새로고침 100세 4종 / 20년납 90세만기 / 무해지형

	40세	50세	60세
남자	34,730원	35,130원	74,316원
여자	38,396원	39,556원	65,259원

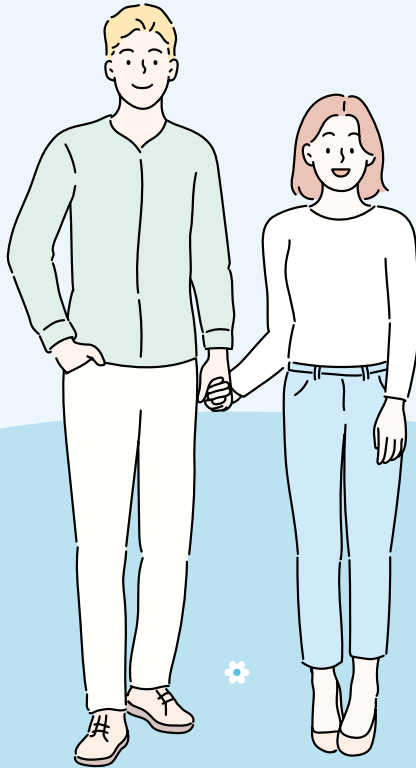


# 우리 가족 맞춤 컨설팅 두 번째!

## 아빠/엄마

### 아빠/엄마 보험 가입 필수 체크 리스트

- 1 암 진단비가 원발,전이 모두 보장되는가?
- 2 암 치료비가 5년간 최대 6억원까지 보상이 가능한가?
- 3 암보험을 저렴한 보험료로 가입하고 있는가?







# ① 통합암 진단비



## 원발암과 전이암 완벽하게 대비 가능!

출발지가 아닌 **도착지**를 따지는 진단비 끝판왕!

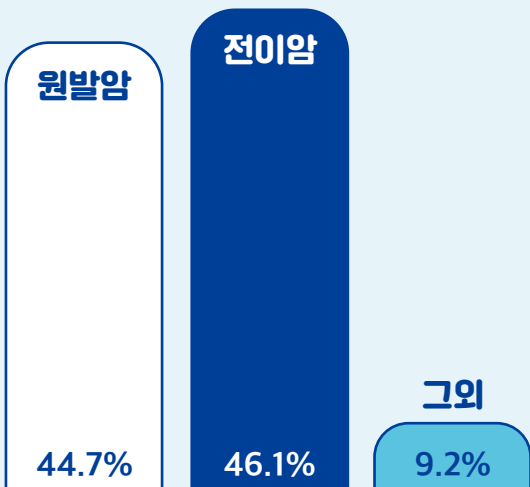
# 통합암 진단비 출시!

## 암 보험은 통합암으로 준비 해야하는 이유!

**1** 원발, 전이 구분 없이  
부위와 코드 2가지만 확인!

암 환자의 약 50%는  
전이암환자!

국가 암 연례보고 (2019 발생비율)



**2** 10개 부위별 세부 보장!  
최대 10회 보장!

부위 구분으로  
보장도 세분화!

유방암 진단  
(C50)



림프절 전이시  
(C77)



유방, 비뇨기관, 부신암 및 내분비선암



골, 피부 등 전신부위암

**부위별 세분화로 두가지 진단비 각각 지급!**



② 5년간 최대 6억 받는 암 치료비



부담이 큰 비급여 암치료비도 완벽하게 대비 가능!

암종별 환자 1명당 비용 부담

6,622만원

6,371만원



간암



췌장암

\*출처\_국립암센터, 2013

대표적인 표적, 면역 항암제 가격

키트루다

퍼제라

1회  
210만원

1회  
146만원

연간  
7,200만원

연간  
8,400만원

\*암 산정특례 적용 시 급여본인부담 5%적용  
(출처\_약학정보원, 2023 / 의학신문, 2022)

암보험의 핵심은 **고액 치료비 보장!**

치료비 연간 최대  
1억 2천 보장 가능!

암진단후암특정치료비, 종합병원암특정치료지원금 가입시



치료기간 까지 고려하여  
최대 5년 동안 보장 유지!

5년간 최대 6억 보장

틈새 없는 담보에 보험료는 업계 최저!

	삼성화재	A사	B사
40세 남성	42,238원	54,410원	62,548원

+28%

+48%



### ③ 암 진단비 + 치료비 플랜



## 3~5만원대로 암 진단+치료 완벽대비 가능!

담보명	가입금액
통합암 진단비	각 2,000만원
암 진단 후 암특정치료비	100만원
종합병원 암 특정치료지원금	1억원

건강하게 앓았하게 2종 / 20년납 90세만기 / 납면, 무해지형 / 기본 연계담보 포함

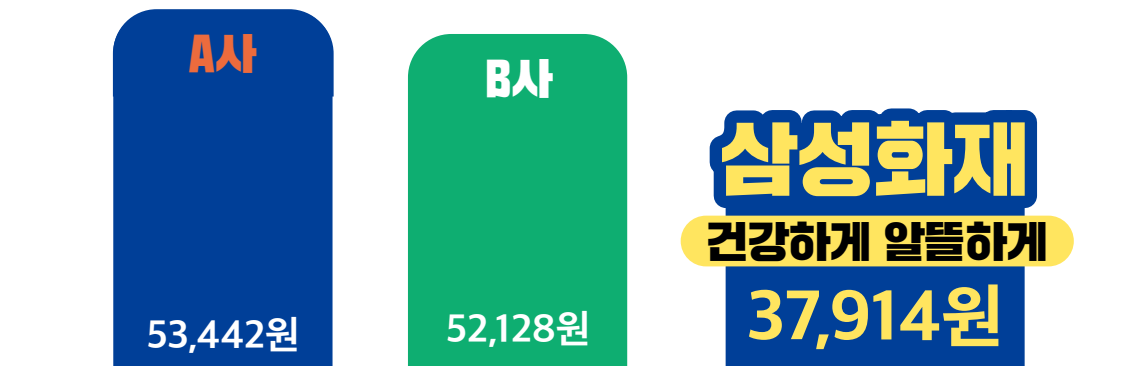
	30세	40세
남자	35,939원	50,789원
여자	30,000원	35,310원

최저보험료 : 3만원

설계  
꿀팁

6~10년 사이에 입원/수술한 적 없다면?

## 고지건강체로 제안하세요!



암, 뇌, 심 각 2천만원 비교시 / 20년납 100세 만기 / 납면,무해지 / 40세 여성기준

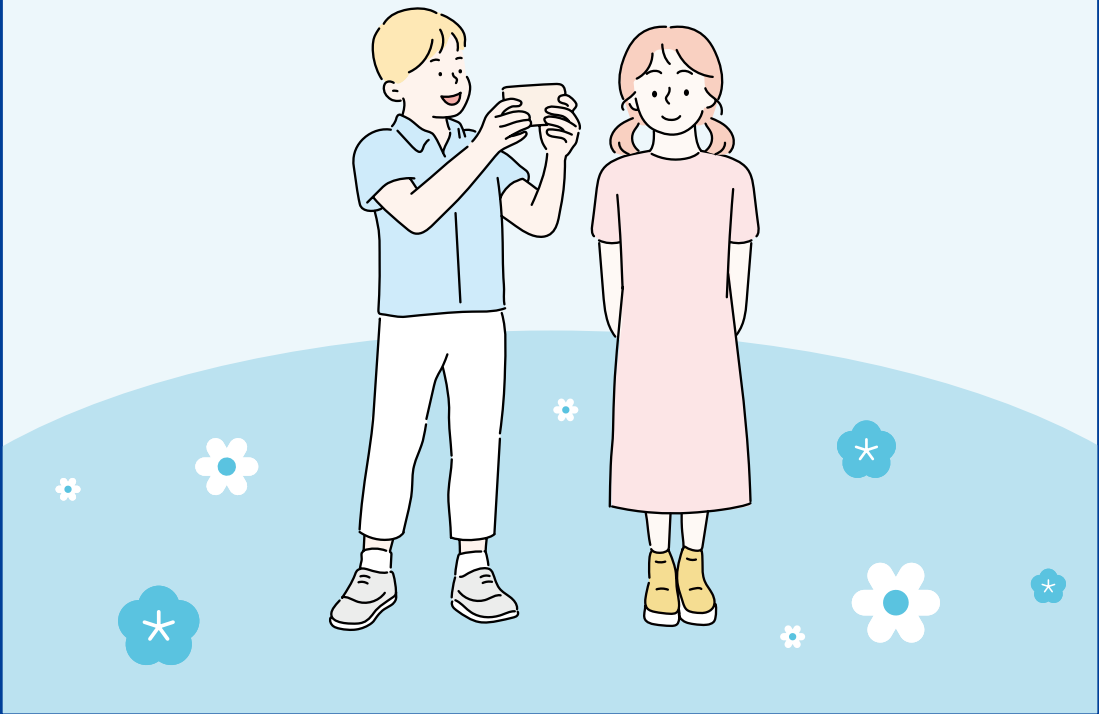


# 우리 가족 맞춤 컨설팅 세 번째!

## 아들/딸

### 우리 아이 보험 가입 필수 체크 리스트

- 1 오래 유지하는 자녀보험! **보험료는 저렴**한가요?
- 2 **납입면제**가 최대 100세까지 적용되나요?
- 3 완납 시점의 **환급률**도 확인해보셨나요?





## NEW 마이슈퍼스타



보험료, 납입면제, 환급률을 생각한다면  
**정답은 NEW 마이슈퍼스타!**

1

### 보험료 비교 절대 놓치지 마세요!

	삼성화재	A사	B사	C사
5세 남자	16,880	27,820	19,040	18,280
5세 여자	12,708	20,276	13,760	15,320

20년납, 100세만기 / 무해지&납면 / 암,뇌,심 2천만원 기준

2

### 자녀보험의 꽃은 납입면제!

	삼성화재	A사	B사	C사
갱신담보 납면시 납입면제 기간	주계약과 동일 (최대 100세)	갱신기간동안만 납입면제 (갱신 후 보험료 재납입)		

3

### 유지가 긴 만큼 환급률 비교는 필수!

	삼성화재	A사	B사	C사
5세 남자	111.2%	63.2%	87.2%	81.9%
5세 여자	110.7%	62.3%	85.5%	80.2%

21년 기준 환급률 / 20년납,100세만기 / 무해지&납면 / 암,뇌,심 2천만원 기준

<b>삼성화재</b>	무해지 환급률!	타손보사
표준형환급률의 100%!		표준형환급금의 50%



# 우리 가족 맞춤 컨설팅 네번째!

## 펫보험

### 우리 강아지를 위한 맞춤 컨설팅! 2가지는 꼭 확인하세요!

1

보험료때문에 주저하고 계시나요?!

2

보장금액이 작다고 생각하시나요?

### 업계최초!



의료비/수술비 분리가입으로  
저렴하게 **1만원대 가입** 가능!

**100% 보장형 담보 출시!**

큰 수술도 빠지지 않는 보장!

\* 공제금액은 제외

#### 가입담보

**반려견 의료비(수술 당일)  
100% 보상형!**

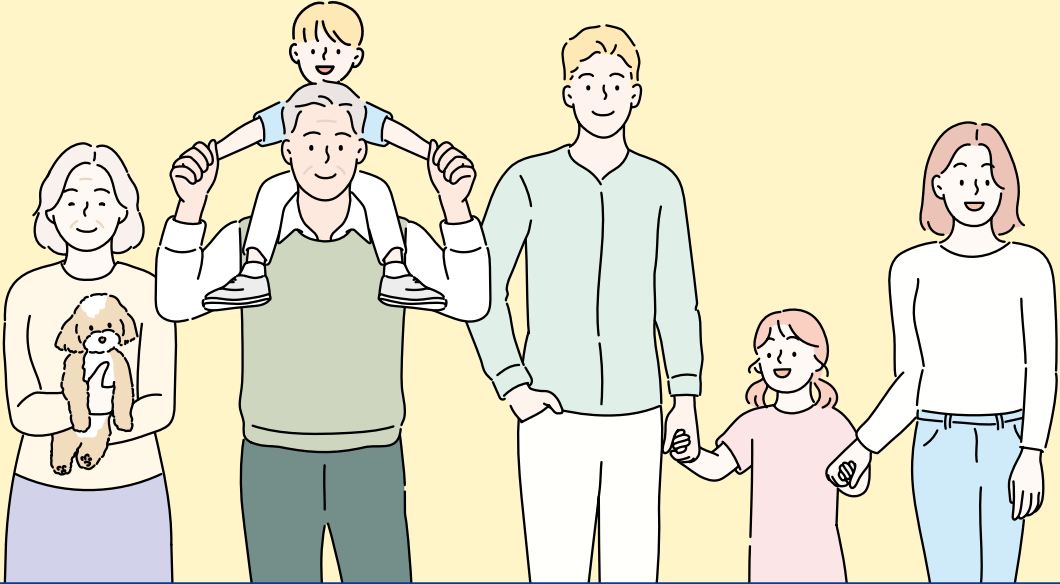
#### 가입금액

**100만원**  
(공제금액 3만원)

구분	2세 말티즈	2세 시츄	2세 포메	2세 치와와
보험료	<b>14,983원</b>	<b>19,019원</b>	<b>14,983원</b>	<b>11,993원</b>

5년납 5년만기 / 성별 무관 / 피보험자 기본 연계 포함 보험료

## 5월 우리가족 보장 다 합쳐도 삼성화재! 가정의 화목은 삼성화재 맞춤 컨설팅부터!



	삼성화재	A사	B사	C사	D사
60세 할아버지	148,840	170,620	172,620	138,200	158,620
40세 아빠	49,760	62,380	72,908	57,820	52,360
20세 아들	28,180	29,100	36,024	34,060	30,860
5세 늦둥이	16,880	18,280	27,820	22,240	19,040
계	243,660	280,380	309,372	252,320	260,880

**전상품 20년납 100세만기 / 무해지, 납입면제 기준  
암 / 뇌 / 심 2천만원 기준 보험료!**

내돈내삼 1640/4160

# 건강보험 주요 수술 보장금액

## 30대 다빈도 수술 순위

**1 제왕절개**

1-5종 (1종)  
1-8종 (1종)  
4대특정질병치료수술비

**70만**

**뇌 (비관혈) 감마나이프**

2대, 5대 주요기관질병 비관혈  
1-5종 (3종)  
1-8종 (6종)  
질병수술비 II / IV  
상급종합 질병수술비

**3,300만**

**백내장 (한쪽)**

111대질병수술(62대)  
1-5종 (1종)  
1-8종 (1종)  
질병수술비 II

**120만**

**2 치핵**

1-5종 (1종)  
1-8종 (1종)  
111대질병수술 (62대)

**70만**

**무릎인공관절치환술**

111대질병수술 (62대)  
1-5종 (2종)  
1-8종 (3종)  
질병수술비 II / IV  
상급종합 질병수술비

**315만**

**3 충수 절제술**

1-5종 (2종)  
1-8종 (3종)  
질병수술비 II / IV  
상급종합 질병수술비

**295만**

**스텐트삽입술 (비혈관)**

2대, 5대 주요기관질병 비관혈  
1-5종 (3종)  
1-8종 (4종)  
질병수술비 II / IV  
상급종합 질병수술비

**2,345만**

**4 담낭 절제술 \*개복술**

111대질병수술(62대)  
1-5종 (3종)  
1-8종 (4종)  
질병수술비 II / IV  
상급종합 질병수술비

**365만**

**뇌혈관질환 관혈수술 \*개두술 수반**

2대, 5대 주요기관질병 관혈  
1-5종 (5종)  
1-8종 (8종)  
질병수술비 II / IV  
상급종합 질병수술비

**8,700만**

**5 갑상선 질환 (E00~07) \*관혈수술**

111대질병수술 (3대)  
1-5종 (3종)  
1-8종 (2종)  
질병수술비 II / IV  
상급종합 질병수술비

**530만**

**자궁근종 (하이푸)**

111대질병수술 (62대)  
1-5종 (1종)  
질병수술비 II / IV  
상급종합 질병수술비

**240만**

**대장용종**

1-5종 (2종)  
1-8종 (1종)  
질병수술비 II

**130만**

**심장 (관혈) 관상동맥우회술**

2대, 5대 주요기관질병 관혈  
1-5종 (5종)  
1-8종 (8종)  
질병수술비 II / IV  
상급종합 질병수술비

**8,700만**

## 수술비 가입 예시

질병 입원/통원 수술비		2대, 5대 수술비 합산		111대 질병 수술비				4대 특정
II	IV (백내장, 대장용종 제외)	관혈	비관혈	22대	3대	19대	62대	
50만	50만	5천만	2천만	500만	200만	100만	20만	20만

\* 16~30세 50만 / 31~60세 30만

상급종합병원 질병 수술비 (백내장, 대장용종 제외)	질병 1-8종 수술비								질병 1-5종 수술비				
	1종	2종	3종	4종	5종	6종	7종	8종	1종	2종	3종	4종	5종
100만	30만	30만	45만	45만	500만	1천만	1천 500만	2천 500만	20만	50만	100만	500만	1천만



새로고침

# 유병자보험 주요 수술 보장금액

## 60대 다빈도 수술 순위

1

### 백내장 (한쪽)

111대질병수술 (62대)  
1-5종 (1종)  
1-8종 (1종)  
질병수술비 II

80만

2

### 치핵

1-5종 (1종)  
1-8종 (1종)  
111대질병수술 (62대)

60만

3

### 무릎인공관절치환술

111대질병수술 (62대)  
1-5종 (2종)  
1-8종 (3종)  
질병수술비 II / IV  
상급종합 질병수술비  
인공관절치환수술비

300만

4

### 스텐트삽입술 (비관혈)

2대, 5대 주요기관질병 비관혈  
1-5종 (3종)  
1-8종 (4종)  
질병수술비 II / IV  
상급종합 질병수술비

1,780만

5

### 심장 (관혈) 관상동맥우회술

2대, 5대 주요기관질병 관혈  
1-5종 (5종)  
1-8종 (8종)  
질병수술비 II / IV  
상급종합 질병수술비

5,150만

### 자궁근증 (하이푸)

111대질병수술 (62대)  
1-5종 (1종)  
질병수술비 II / IV  
상급종합 질병수술비  
특정부인과질환 하이푸 치료비

290만

### 대장용종

1-5종 (2종)  
1-8종 (1종)  
질병수술비 II

90만

### 총수 절제술

1-5종 (2종)  
1-8종 (3종)  
질병수술비 II / IV  
상급종합 질병수술비

230만

### 담낭 절제술 \*개복술

111대질병수술(62대)  
1-5종 (3종)  
1-8종 (4종)  
질병수술비 II / IV  
상급종합 질병수술비

300만

### 뇌혈관질환 관혈수술 \*개두술 수반

2대, 5대 주요기관질병 관혈  
1-5종 (5종)  
1-8종 (8종)  
질병수술비 II / IV  
상급종합 질병수술비

5,150만

### 뇌 (비관혈) 감마나이프

2대, 5대 주요기관질병 비관혈  
1-5종 (3종)  
1-8종 (6종)  
질병수술비 II / IV  
상급종합 질병수술비

2,150만

## 수술비 가입 예시

질병 입원/통원 수술비		2대, 5대 수술비 합산		111대 질병 수술비				4대 특정
II	IV (백내장, 대장용종제외)	관혈	비관혈	22대	3대	19대	62대	20만
20만	80만	3천만	1천500만	200만	100만	50만	20만	

상급종합병원 질병 수술비 (백내장, 대장용종 제외)	질병 1-8종 수술비								질병 1-5종 수술비				
	1종	2종	3종	4종	5종	6종	7종	8종	1종	2종	3종	4종	5종
50만	20만	20만	30만	30만	200만	400만	600만	1천만	20만	50만	100만	500만	1천만

※ 본 자료는 판매자 교육용으로 온라인 매체(SNS 등) 게재 포함, 고객 설명, 광고 자료로 활용 행위는 법으로 금지됩니다.

# 5월은 가정의 달

## 우리 가족 자동차보험도 삼성화재



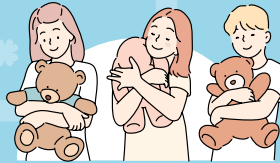
**개인**

- ✓ 자녀사랑 할인특약 가입가능
- ✓ 자녀연령 15세(중학교 3학년) 까지 확대
- ✓ 상위사 중 대상 범위 최대  
(H사 6세, K사 9세, D사 11세)

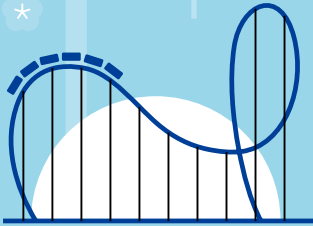


**업무용 개인**

- ✓ 보유대수 별 할인율 확대
- ✓ 피보험자가 개인용 및 업무용 개인소유 소형차 2대이상 보유시 10.0% 할인  
개인용 → 3-5대 3%, 6대 ↑ 10%



- ✓ 다자녀 할인 특약 신설  
2명 2%, 3명 ↑ 4% 할인



**개인**

- ✓ 커넥티드카 착한운전 할인특약  
15.7% 할인



**개인**

- ✓ 동승 반려동물피해보상 특약 신설



**개인**

- ✓ 티맵 착한운전 할인특약  
전구간 할인율 확대  
8.1~19.3%

## 이륜차 긴급출동서비스



**업계 최초**

### 이륜차 애니카서비스 특약 신설

**업계최초** 이륜차 고객대상 차별화서비스 제공 (잠금장치 해제 외 5대서비스 제공)

**대상계약** '24.3.1일 이후 책임개시계약

항목	내용
비상구난	도로이탈 등 피보험자동차의 자력운행이 불가능할 경우 구난 *30분 초과시 피보험자 비용 부담
긴급견인	사고 또는 고장으로 운행이 불가능할 경우 견인 *10km 초과 시 피보험자 비용 부담
비상급유	연료의 완전소진으로 운행이 불가능할 경우 비상급유 *보험기간 내 2회, 1리터 한도
배터리충전	시동용배터리 방전으로 운행이 불가능할 경우 충전 *충전이 불가능한 경우 10km 한도로 견인
타이어펑크	타이어 펑크로 운행이 불가능할 경우 1개 부위에 한해 수리 *타이어 및 펑크 종류에 따라 수리가 불가능한 경우 서비스 미제공

# 자동차보험에 진심인

## 삼성화재

### 상품도 역시 삼성화재

개인용	실시간 임시운전자 특약 신설 <b>업계최초</b> (5.10일 오픈) <b>가입즉시 누구나 운전</b> 가능 (기존 임시운전자는 24시부터 가능)
업무용	개인소유 소형차(4종화물, 경화물, 경승합) 보유대수별 할인율 확대, 2대이상부터 <b>10%할인</b> (5.26일 책임개시)

### 인수도 역시 삼성화재

개인용/ 업무용	설계만 하세요! <b>자동심사율 UP!</b>
영업용	개별 계약 / 단체계약 모두 <b>승인율 UP!</b>

### 지원도 역시 삼성화재

다양한 시상전개	삼성화재의 <b>다양한 시상</b> 을 경험해보세요!
편리한 업무지원	영업용 버스, 화물, 이륜차, 렌터카 등 <b>단체물건 자동차 마케터가 지원!</b> (연락처는 지점장님께 문의)

## 상품설명시 유의사항

### 보상기준(상급종합병원/종합병원)을 잘못 설명하여 고객 불만이 발생하지 않도록 주의하세요!



〇〇병원에서 치료받았는데 상급종합병원이 아니라서 보상이 안된다고 합니다. 종합병원이면 다 보상되는 줄 알았는데요.

상급종합병원 1인실 입원일당, 상해 상급종합병원 수술비 등과 같이 보상기준이 명시된 담보의 경우, 고객이 이해하기 쉽게 꼼꼼한 설명이 필요합니다.

**상급 종합병원** - 중증질환에 대해 난이도가 높은 의료행위를 전문으로 하는 종합병원.  
'24년 기준 전국 47개 병원 \*3년마다 보건복지부 평가에 따라 지정

“종합병원”이 보상기준인 경우 상급종합병원, 종합병원 모두 보상이 되나  
“상급종합병원”이 보상기준이라면 상급종합병원만 보상, 종합병원은 보상하지 않음

## 금융소비자보호법 제19조 설명의무

### 보장성 상품이라면 반드시 설명해야 할 중요사항!



- 1 보장성 상품의 내용
- 2 보험료
- 3 보험금 지급제한 사유 및 지급절차
- 4 위험보장의 범위
- 5 그 밖의 위험보장 기간 등 보장성 상품에 관한 중요한 사항

### 고객이 이해하기 쉽게, 자세히 설명해주세요!

❌ “입원하면 무조건 하루에 〇〇만원!” 단정적인 표현보다는 자세한 보상 기준을 설명해 주세요.

Ⓞ 중요한 사항을 설명한 후, 그 외 상세한 내용은 약관을 반드시 읽어보실 것을 안내해 주세요.