

2024 04
한화생명
소식지

한화생명과 함께
말아진 하늘만큼
밝은 내일을 준비하세요

清明



4월 상품 Line-Up

New

밸류플러스 보장보험 _____ 03-04

보장+생애자금 컨셉 상품 끝판왕! 강력한 신상품 확인하세요!

건강플러스 종신보험 _____ 05

사망보험금에 월급여금을 추가로 보장하고,
GI보장전환으로 진단보험금은 종신까지 유지, 사망보험금은 자금활용 가능!

The H 종신보험 _____ 06

더 다양해진 전환옵션 기능으로 새롭게 돌아왔어요!

시그니처 암보험 3.0 _____ 07-08

업그레이드 된 통원 특약들, 암 발생 후 79세까지 지급하는 생활비 특약,
트렌드를 쫓는 신규 특약들 확인하세요!

The H 건강보험 _____ 09-10

변함없는 보험료 경쟁력! 완벽하게 구성된 신규 특약들 확인하세요!

스마트CEO 정기보험 II _____ 11

2종 체증형 가입 시 만기까지 쪽~ 사망보험금 체증!

필수안내사항 | 암에 대한 보장의 경우, '암 보장개시일'은 최초 계약의 경우 계약일로부터 그날을 포함하여 90일이 지난 날의 다음 날로 하며, 갱신계약의 경우 갱신일로 합니다. 치매 관련 보장의 경우, '치매 보장개시일'은 계약일로부터 그날을 포함하여 1년이 지난 날의 다음 날로 합니다. 실손의료보험에서 약침, 주사요법 등 한방치료로 발생한 국민건강보험법상 요양급여에 해당하지 않는 비급여 의료비는 보상하지 않습니다. 주계약보험료 중 일부(위험보험료, 계약 체결 및 계약관리비용)는 보장 및 회사 운영경비로 사용되며, 적립손보험료(위험보험료, 계약체결 및 계약 관리비용을 차감한 금액만이 공시이율, 최저보증이율 또는 투자수익률로 적립되므로 중도해지 시 납입한 보험료보다 손실이 발생할 수 있습니다. 해약환급금 예시의 경우 해약환급금 금액 및 환급률은 공시이율, 최저보증이율 또는 투자수익률에 따라 변동되며, 미래의 수익을 보장하는 것은 아닙니다. 해약환급금 일부 지급형의 경우 보험료 납입기간 동안 해약환급금을 표준형 대비 해약환급금 일부 지급률로 적게 지급하고 해약 환급금 축소분을 재원으로 보험료를 인하시켰습니다. 변액보험은 실적배당형 상품으로 특별계정의 운용에 따른 이익과 손실이 보험 계약자 및 보험수익자에게 귀속되며, 특별계정의 운용실적에 따라 보험금 및 해약환급금 등이 매일 변동됩니다. 또한 최저보증이 없으므로 원금손실이 발생할 수 있습니다. 다만, 약관에서 보험회사가 최저 보증하는 최저 사망보험금 및 특별계정의 운영실적과는 관계없는 스마트전환형 계약 및 특약에 한하여는 예금보험공사가 보호하는 한도 내에서 보호합니다. 보장성보험은 은행의 예·적금과는 다른 상품이고, 저축(연금)에는 적합하지 않습니다. 갱신형보험은 연령의 증가, 위험률 변동 등으로 갱신할 때마다 보험료가 인상될 수 있습니다. 보험가입자는 계약 체결 시 청약에서 질문한 중요한 사항에 대해 사실대로 알려야 하며 이를 이행하지 않을 경우 보험회사는 보험금 지급을 거절할 수 있습니다. 타인의 사망을 보험 사고로 하는 보험계약에서 그 타인의 서면에 의한 동의를 받지 않은 경우 무효 처리됩니다. 보험금 청구권 소멸시효는 3년으로 그 기간을 경과하면 보험금 지급이 제한됩니다. 이 보험계약은 예금자보호법에 따라 예금보험공사가 보호하되, 보호 한도는 본 보험회사에 있는 귀하의 모든 예금보호대상 금융상품의 해약환급금 (또는 만기 시 보험금이나 사고보험금)에 기타지급금을 합하여 1인당 최고 5천만원이며 5천만원을 초과하는 나머지 금액은 보호하지 않습니다. 다만, 변액보험 및 변액보험으로 전환된 계약, 보험계약자 및 보험료 납부자가 법인이면 보호되지 않습니다.

4월 신상품·개정상품 포인트

보장+생애자금 컨셉 상품이 다양해졌어요!

- ① 신상품 (간편가입)밸류플러스 보장보험 (사망+간병+생애자산)
- ② 신상품 (간편가입)건강플러스 종신보험 (사망+진단+생애자산)
- ③ 신상품 (간편가입)The H 종신보험 (사망+생애자산 - H1+H3 종신)

일반보장 3대 주력상품 라인업 구축!

- ① 신상품 The H 간병보험 (4월 6일 출시예정)
- ② 시그니처 암보험 3.0 업그레이드
- ③ The H 건강보험(Basic/Premium) 업그레이드

New

함께 할수록 가치가 더해지는 밸류플러스 보장보험

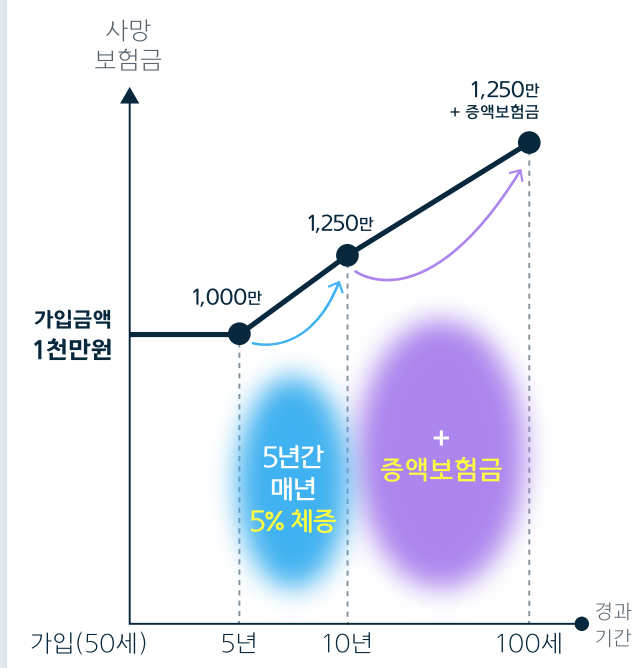
출시기념 4월 한 달만! 전건 무진단

단, 기계약 합산 기준 치료력, 고액계약 진단은 시행

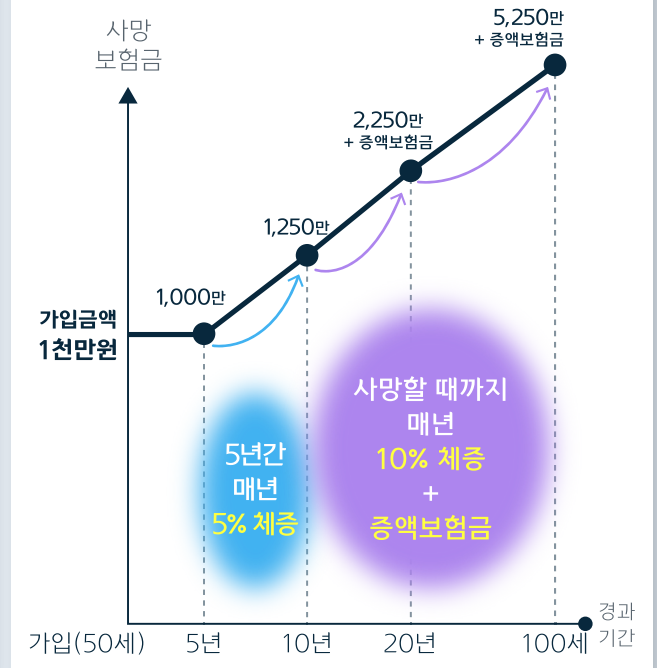
[주계약] 나이 들수록 가치가 더해지는 사망보장!

	일반가입	간편가입
주계약 구성	1종(체증형, 해약환급금 일부지급형I 납입기간중50%, 납입기간후100%) 2종(체증Plus형, 해약환급금 일부지급형II 계약일부터 5년미만 50%)	
납입기간	1종(체증형) : 5, 7년납 2종(체증Plus형) : 20년납	
최대가입금액	100만원 ~ 1,000만원	
만기	100세 만기	
가입나이	1종(5,7년납) : 남/여 15~80세 2종(20년납) : 남 18~71세 / 여 34~76세	1종(5,7년납) : 남/여 15~80세 2종(20년납) : 남 15~70세 / 여 18~75세
보험료 (50세, 5년납)	남 135,000원 / 여 114,600원	남 155,800원 / 여 134,400원

1종(체증형) : 5, 7년납



2종(체증Plus형) : 20년납



[핵심 특약] 핵심 짝공특약 2종으로 밸류업!

보장금액

재가	장기요양(1~5등급) 재가 급여V(월1회)	월 70만원 (간편 70만)
시설	장기요양(1~2등급) 시설 급여V(월1회)	월 70만원 (간편 70만)

[신규 특약] 신규 특약 7종으로 장수의 고민을 행복한 노후로!

보장금액

진단 간병	장기요양(1~5등급)보장V	2,000만원 (간편 1,000만)
	장기요양(1~5등급) 간병자금V(매월, 최대5년)	월 30만원 (간편 30만)
재가	장기요양(1~5등급) 방문요양 지원금V(월1회)	월 10만원 (간편 10만)
	장기요양(1~인지지원등급) 복지용구 지원금V(월1회)	월 10만원 (간편 10만)
	장기요양(1~인지지원등급) 주야간보호 지원금V(월1회)	월 10만원 (간편 10만)
시설	장기요양(1~2등급) 식사재료비 지원금V(월1회)	월 30만원 (간편 30만)
	장기요양(1~2등급) 상급침실이용 추가비용지원금V(월1회)	월 30만원 (간편 30만)

재가급여

월 70만 + 10만 + 10만 + 10만

최대 월 100만

시설급여

월 70만 + 30만 + 30만

최대 월 130만

핵심특약 + 신규특약

**신규보장
무적플랜**

기존 짝공특약 2종을 얼마나 가입했더라도
한도초과 없이 가입 가능!

일반/간편가입 동일 금액으로 가입 가능		가입금액(만원)		(5년납 기준)			
구분		일반가입		간편가입			
		50세 남자	50세 여자	50세 남자	50세 여자		
주계약(1종 체증형)		1,000					
장기요양(1~5등급)재가급여V(월1회)		30					
장기요양(1~2등급)시설급여V(월1회)		30					
장기요양(1~5등급)보장V		1,000					
장기요양(1~5등급)간병자금V(매월, 최대5년)		30					
장기요양(1~5등급)방문요양 지원금V(월1회)		10					
장기요양(1~인지지원등급)복지용구 지원금V(월1회)		10					
장기요양(1~인지지원등급)주야간보호 지원금V(월1회)		10					
장기요양(1~2등급)식사재료비 지원금V(월1회)		30					
장기요양(1~2등급)상급침실이용 추가비용 지원금V(월1회)		30					
환급률	완납(5년)	94.4%	94.6%	94.4%	94.6%		
	10년	121.3%	122.0%	121.3%	122.1%		
	20년	152.3%	155.5%	151.2%	154.9%		
	30년	178.1%	179.2%	173.6%	175.7%		

New

보장+생애자금, 전환옵션까지! 건강플러스 종신보험

뇌졸중/특정허혈성심장질환
인당 합산한도 상관없이
5천만원까지 가입 가능

주계약 50% 선지급 선택 시 1억까지 가입 가능 (일반가입형 기준)

출시 기념 4월 한 달만
전건 무진단

단, 기계약 합산 기준 치료력, 고액계약 진단은 시행

사망보험금에 월급여금 플러스!

G1건강종신보험		건강플러스 종신보험
사망보험금 (가입금액 1억원)	1억원	월급여금 보장개시일 전일 이전 1억원
		월급여금 보장개시일 이후 1억원 + 월급여금 약 9,600만원 지급사유 발생해당일에 매월 100만원 지급 (96회 확정지급)

약 96% 체증!

계약일로부터 10년 이후, 진단보험금은 G보장전환으로 유지하고
사망보험금은 적립형 전환으로 필요할 때 활용!



※월급여금 보장개시일 : 보험료 납입기간이 경과하여 최초로 도래하는 계약해당일 (단, 보험료 납입기간이 5년납 또는 7년납인 경우 계약일로부터 10년이 경과하여 최초로 도래하는 계약해당일)
※진단보험금 지급사유가 발생하지 않은 경우를 가칭

New

활용꿀팁 확인하세요!

The H 종신보험

10년납 신설로 고객상황에 맞는 사망보장 충족!

스마트 재가시설보장 전환형 추가!

적립전환/연금선지급/스마트전환 등
다양한 전환 기능으로 생애자금 활용

남자 40세, 가입금액 3천만원, 금리확정형(10년 이내 2.7%, 10년 초과 1.5%) 가정 시

(단위 : 원)

경과 기간	5년납			7년납		
	가입금액 3천만원			가입금액 3천만원		
	사망보험금	해약환급금	해약환급률	사망보험금	해약환급금	해약환급률
5년	5,400만	3,736만	99.9%	5,400만	1,170만	42.7%
7년	6,000만	3,738만	99.9%	6,000만	3,830만	100.0%
10년	6,000만	4,580만	122.4%	6,000만	4,689만	122.4%
15년	6,000만	5,013만	134.0%	6,000만	5,099만	133.1%
20년	6,000만	5,355만	143.1%	6,000만	5,449만	142.2%

통원관련 특약 업그레이드 포인트 3가지!

1

암 종 구분없이 100% 보장!

유사암도 상급종합병원 통원하면
돈이 많이 드는데...

기존	변경 후
일반암 100%	일반암 100%
유사암 50%	유사암 100%

※유사암 : 기타피부암, 제자리암, 경계성종양, 대장직막내암

2

당일 입원해서 항암치료 받아도!

항암치료를 통원이 아니라
입원해야 받을 수 있는 병원이 늘어나는데...

기존 통원	변경 후 통원
당일 입원 보장 X	당일 입원 보장 O

업그레이드

3

암 입원 중 다른병원 통원해도!



암 입원중인
병원



통원 시
추가비용 발생



항암치료 받는
종합병원

암입원 중 종합병원

암직접치료통원(당일입원포함)S특약

5만원

1회당, 1일 1회한, 연간 30회한

업그레이드

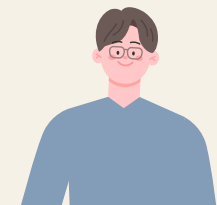
40세, 비갱신형 (100세 만기, 20년납, 해약환급금 미지급형),	보장 금액	보험료			
		비갱신형		갱신형(20년)	
		남자	여자	남자	여자
암직접치료통원	15만	5,430	7,335	2,100	5,130
종합병원암통원	15만	4,215	4,920	1,515	3,330
상급종합병원암통원	35만	8,365	9,310	3,045	6,440
입원중종합병원통원	5만	62	99	23	68

※ 모든 특약은 당일 입원도 보장합니다

(단위 : 원)

암 발생 후 79세까지 지급하는 생활비 특약!

암진단 후 생활비보장S특약



45세
가입

50세
암* 진단

79세

암* 진단 후 79세까지
생존 시 **매년 300만원**
(10년 보증지급)

* 암 : 기타피부암, 갑상선암 제외

업그레이드

가입 한도	~40세	~50세	~60세	61세~
	200만원	300만원	400만원	500만원

※ 일반/간편 동일

45세 보험료	남자	여자
	45,360원	43,290원

※ 가입금액 300만원, 비갱신형(80세 만기, 20년납, 해약환급금 미지급형)

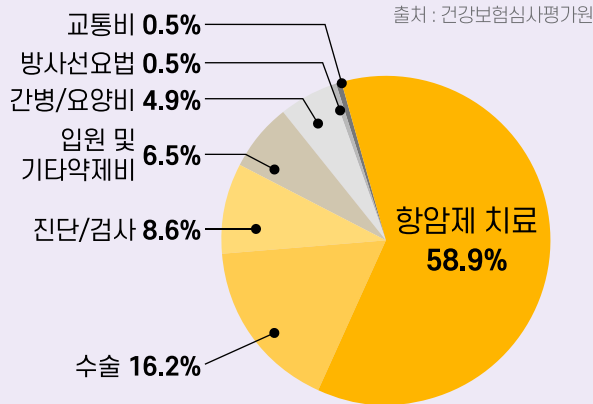
비급여 표적항암 출시기념 4월 한 달만 1억!

New

비급여 표적항암치료 특약

고가의 비급여 항암치료, 비갱신형/갱신형으로 선택 가입!

암 치료 비용 중 가장 높은 비중을 차지하는 항목은?



비급여 표적항암치료보장 최대 1억원

(단, 3.2.5 간편은 최대 5천만원)

저렴한 보험료로 부담없이 가입하시고,
고액 항암치료 마음놓고 받으세요!

해약환급금 미지급형	일반가입	
	40세	50세
100세 만기 20년납	남 9,270 여 8,540	남 11,280 여 9,750
10년 갱신	남 4,080 여 4,650	남 6,030 여 6,490

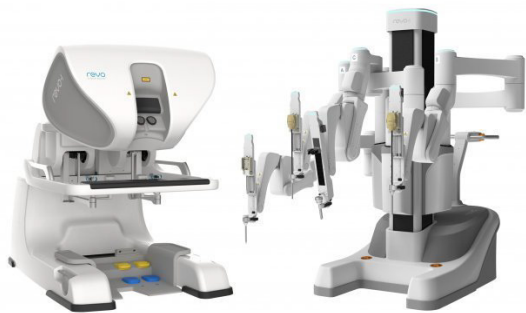
비급여 표적항암약물허가치료S특약(비갱/갱) 각 1억 가입 시 (단위 : 원)

New

암 로봇 수술 [다빈치&레보아이]

신의료기술의 도입, 다양한 로봇수술 폭넓게 보장!

첫 국산 수술로봇 '레보아이'
수술 누적 1,000례 달성!



(출처 : 의학신문, 2023. 11. 09)

갑상선암/전립선암
로봇 [다빈치/레보아이] 수술 시
최대 1,000만원 보장!

갑상선암, 전립선암 제외 암 로봇수술 시 최대 2,000만원

(단위 : 원)

	일반가입	
	40세	50세
10년 갱신	남 2,050 여 3,240	남 4,040 여 2,350

암로봇수술S특약[다빈치&레보아이][갑상선암 및 전립선암(갱) 1천만원,
암로봇수술S특약[다빈치&레보아이][암(갑상선암 및 전립선암 제외)](갱) 2천만원 가입 시

4월에도 또 해냈습니다!

변함없는 보험료 경쟁력!

[Basic/일반가입] 남자 40세, 종신만기(타사 100세 만기), 20년납, 특약 각 1,000만 가입 기준 (단위:원)

구분	한화생명	A생명	B생명	C생명
뇌혈관질환진단보장	6,700	10,100	19,780 (중복보장)	8,780
허혈성심장질환진단보장	5,480	7,600		8,880
합계	12,180	17,700	19,780	17,660

갱신/비갱신 배김없는 완벽구성! (주요특약 기준)

- The H 건강보험(Basic/Premium)
- 간편가입 The H 건강보험(Basic/Premium)

□ : 4월 1일 신설

구분	일반가입형		맞춤간편가입형	
	비갱신형	갱신형	비갱신형	갱신형
뇌출혈진단	○	●	○	●
뇌출혈 및 뇌경색증진단	○	●	○	●
뇌졸중진단	○	○	○	●
뇌혈관질환진단	○	○	○	●
급성심근경색증진단	○	○	○	●
허혈성심장질환진단	○	○	○	●
혈전용해치료	○	○	○	●
뇌혈관/심장질환 산정특례대상	○	○	●	○
부정맥 및 기타부정맥진단	○	○	●	○
심부전진단	○	○	●	○
일상생활다빈도질병진단	○	●	○	●
근골격계다빈도수술	○	●	○	●
회당주는다빈도시니어수술	○	●	○	●

신규특약도 나왔습니다!

뇌졸중, 심근경색 골든타임만 지켜도...
2022년 뇌심혈관 65세이하 환자 골든타임내 치료 못해 932명 사망



[65세이하 조기사망]

뇌졸중 : 549명

급성심근경색 : 383명

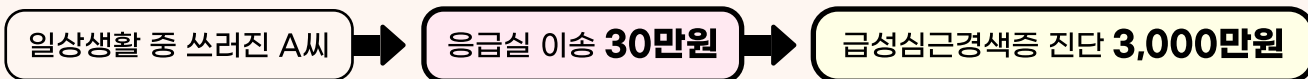
[중증진행]

뇌졸중 : 32만 8,211명

급성심근경색 : 1만 2,361명

출처 : 보건복지부, 2022 말병환자 기준

골든타임 치료가 꼭 필요한 뇌심질환 치료 응급실내원특약으로 준비하세요!

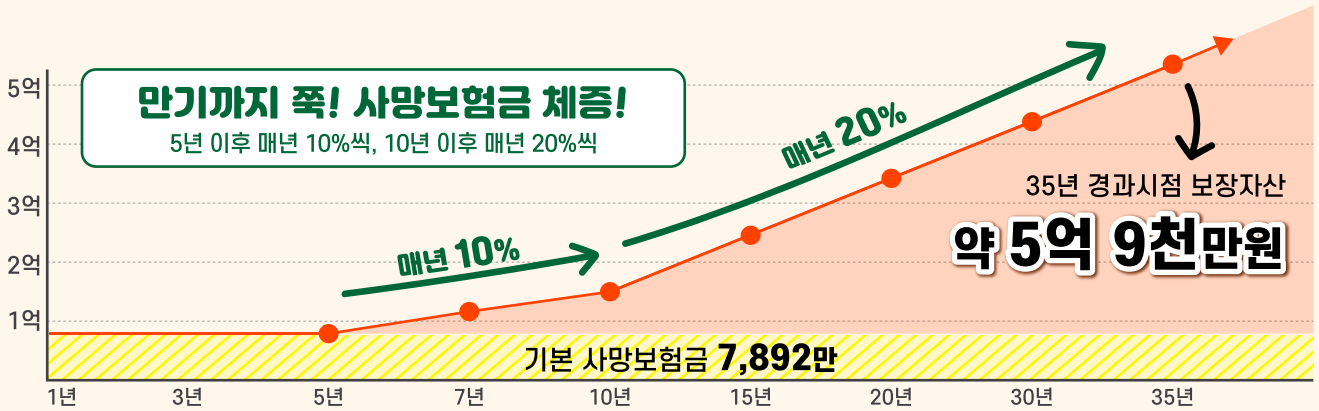


The H 건강보험(Basic), 20년납 기준		보장금액	보험료
주계약	뇌심관혈수술	200만원	남 50세 44,372원 여 50세 36,850원
의무부가	뇌심비관혈수술	100만원	
응급실	응급환자 응급실내원특약(3년갱)	10만원	
	특정뇌졸중 및 급성심근경색증 응급환자 응급실내원특약(30년갱)	뇌 10만원 심 20만원	
뇌	뇌혈관질환진단특약	2,000만원	
	뇌졸중진단특약	1,000만원	
심	허혈성심장질환진단특약	2,000만원	
	급성심근경색증진단특약	1,000만원	

두 특약 합산 보험료
2,146원
(남자 50세)

더 강력해져서 돌아왔다!

<p>사망보험금 체증 만기까지 짝!</p> <p>(2종)체증형 가입 시 5년 이후 매년 10%씩, 10년 이후 매년 20%씩</p> 	<p>가입나이 최대 75세까지!</p> <p>(2종)체증형, 95세 만기</p> 	<p>최대 40억까지 인수!</p> <p>56세 이상 *20~25세 : 10억 *26~40세 : 20억 *41~55세 : 30억</p> 	<p>적립전환, 스마트전환 가능!</p> <p>7년 시점 이후 가능</p> 	<p>필요할 때 약관대출!</p> <p>주계약 해약환급금의 70%까지 ※단, 95세 만기, 전기납, 체증형 가입 후 15년 이내 피보험자 나이 70세까지만</p> 
--	---	--	---	---



남자 55세, 2종(체증형), 95세 만기, 전기납, 월 보험료 100만원 기준

경과기간	나이	납입보험료 (만원)	해약환급금 (만원)	환급률 (%)	사망보험금 (만원)
1년	56세	1,200	-	-	7,892
3년	58세	3,600	934	25.9	7,892
5년	60세	6,000	5,773	96.2	10,439
7년	62세	8,400	8,257	98.3	12,296
10년	65세	12,000	12,112	100.9	16,416
15년	70세	18,000	18,625	103.4	25,792
20년	75세	24,000	24,091	100.3	34,091
30년	85세	36,000	31,979	88.8	50,802
35년	90세	42,000	29,128	69.3	59,222