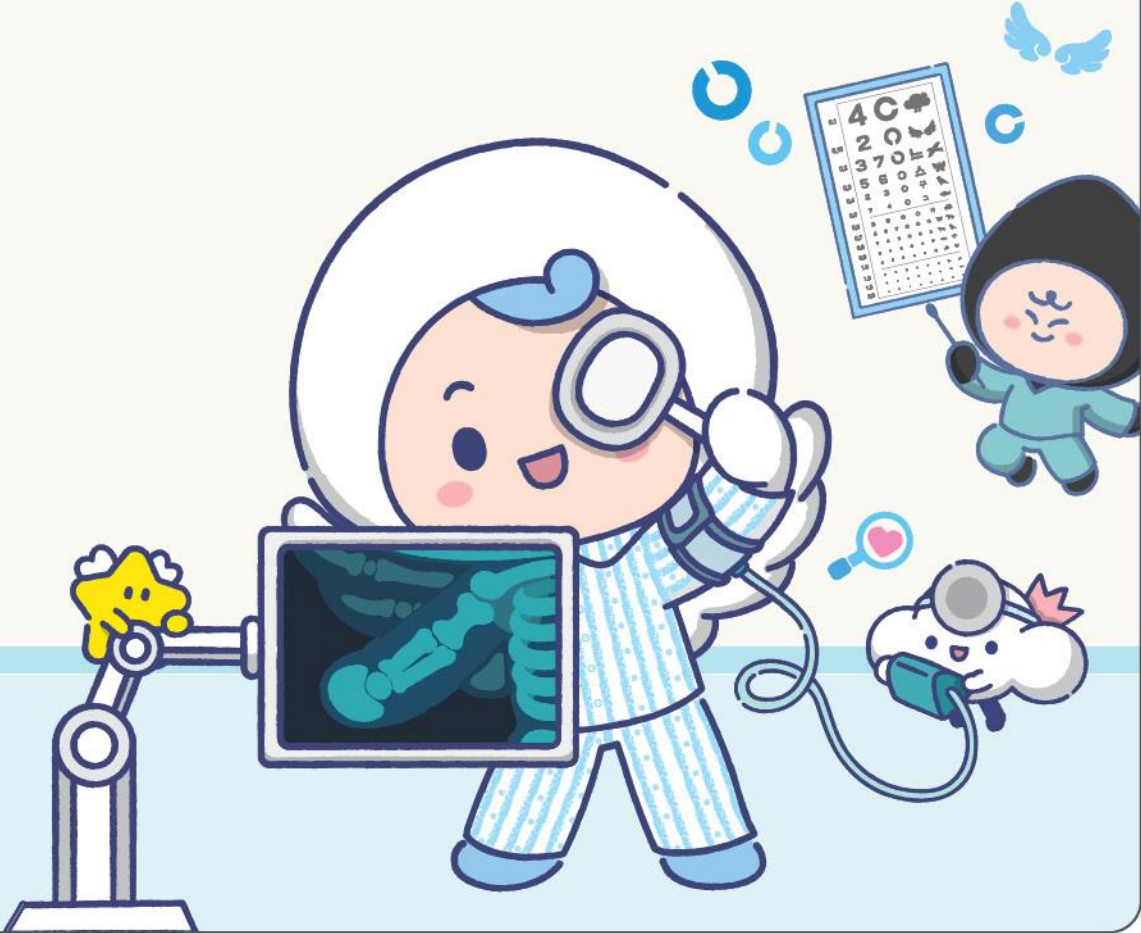


2024년 5월 동양생명 GA소식

24년 05월 주요전략상품 안내

- 24년 05월 주요 변경사항
- (무)수호천사 NEW(간편)내가만드는보장보험
- (무)수호천사 누구나필요한수술치료보험
- (무)수호천사 내가만드는간병보험
- (무)수호천사 내가만드는유니버설종신보험
- (무)수호천사 NEW(간편한)알뜰플러스종신보험



※ 본 자료는 사내교육을 목적으로 제작·사용하는 편집자료로서 고객에게 교부하거나 배포할 수 없습니다. 또한, 보험안내자료 (광고, 선전물)로 오인토록 사용하는 것은 법규에 의해 책임을 묻고 있습니다. ※ 본 자료에 수록된 내용은 신뢰할 만한 자료 및 정보로부터 얻어진 것이나, 2024년 4월 현재 시점을 기준으로 작성된 자료이므로 내용상 변동성을 배제할 수 없습니다. 따라서 어떠한 경우에도 본 자료는 고객과의 계약 후 결과에 대한 법적 책임소재에 대한 증빙 자료로 사용될 수 없습니다. ※ 기타 문의사항은 동양생명 GA영업팀로 연락주시기 바랍니다. ※ 이 보험계약은 예금자보호법에 따라 예금보험공사가 보호하되 보호한도는 본 보험회사에 있는 귀하의 모든 예금보호대상 금융상품의 해약환급금(또는 만기 시 보험금)에 기타지급금을 합한 금액이 1인당 "5천만원까지"(본 보험회사의 여타 보호상품과 합산) 보호됩니다. 이와 별도로 본 보험회사 보호상품의 사고보험금을 합산한 금액이 1인당 "5천만원까지"보호됩니다. 단, 보험계약자 및 보험료 납부자가 법인이면 보호되지 않습니다.



파격적인 동양생명 주요변경내용

- ① 소액암통원비 한도 확대(횟수제한없이 회당 최대 80만원)
- ② 방사선항암약물치료특약(가·갑포함) 한도확대
(최대 2,000만원) ※가·갑 제외 방사선항암약물치료보장 합산 최대 5,000만원
- ③ 인공관절치환수술 한도 확대 (최대 1,000만원)
- ④ 재정안정지원특약 60세까지 한도 확대
(20%장해형 월 50만원, 50%장해형 월 50만원, 80%장해형 월100만원 보장 가능)
(20%장해형 총 3천만원, 50%장해형 총 6천만원, 80%장해형 총 2억4천만원)
- ⑤ 암 진단 보험료 파격적 인하(약 13%이상)
- ⑥ 우대플랜 의무부가 해제(의무부가 없이 업계 최대 한도로 가입가능)
- ⑦ 단기간 집중계약가입자 가입제한 폐지

**변경세부
내용안내**



※ NEW내가만드는보장보험, 누구나필요한수술치료보험 대상 ※ 뇌심봤다 플랜은 한도우대형으로 명칭 변경 ※ 소액암: 기타피부암, 갑상선암, 제자리암, 경계성종양

▶ 질병수술비특약 이원화 및 대장용종, 백내장 포함 질병수술비특약 한도 축소 예정 (5/20 ~)

Before

(무)질병수술특약

[가입금액 : 100만원, 보험기간 : 종신]

급부명	지급사유	지급금액
질병수술비	질병 : 약관 (별표2) 질병분류표II 참조	최대 150만원
	피보험자가 이 특약의 보험기간 중 질병으로 인하여 그 치료를 직접적인 목적으로 수술분류표에서 정한 수술을 받았을 때 (동일한 질병당 1회한) (다만, 계약일로부터 1년미만 수술 시 50% 지급)	



After (이원화 및 한도변경 예정) _ 5월 20일부터 ~

① (무)질병수술특약 (대장용종, 백내장 제외)

[가입금액 : 100만원, 보험기간 : 종신]

급부명	지급사유	지급금액
질병수술비 (대장용종, 백내장 제외)	질병 : 약관 (별표2) 질병분류표II 참조	한도 미정
	피보험자가 이 특약의 보험기간 중 질병으로 인하여 그 치료를 직접적인 목적으로 수술분류표에서 정한 수술을 받았을 때 (동일한 질병당 1회한) (다만, 계약일로부터 1년미만 수술 시 50% 지급)	

② (무)질병수술특약 (대장용종, 백내장 포함)

[가입금액 : 100만원, 보험기간 : 종신]

급부명	지급사유	지급금액
질병수술비	질병 : 약관 (별표2) 질병분류표II 참조	한도 축소 예정
	피보험자가 이 특약의 보험기간 중 질병으로 인하여 그 치료를 직접적인 목적으로 수술분류표에서 정한 수술을 받았을 때 (동일한 질병당 1회한) (다만, 계약일로부터 1년미만 수술 시 50% 지급)	

※ 질병수술을 받고 365일이 경과한 후 동일한 질병으로 새로운 수술을 받은 경우에는 다른 질병으로 간주하고 보험금을 지급합니다.

발생빈도가 더 높은 **소액암! 통원비** 보장 준비는 필수입니다.

■ 암 종별 발생자 수

[출처: 국가암정보센터]

순위	암종류별	발생자 수	비중
1	갑상선암	29,180명	11.8%
2	폐암	28,949명	11.7%
3	대장암	27,877명	11.2%
4	위암	26,662명	10.8%
5	유방암	24,923명	10.1%
6	전립선암	16,815명	6.8%
7	간암	15,152명	6.1%
8	췌장암	8,414명	3.4%
9	담낭 및 기타담도암	7,552명	3.0%
10	신장암	5,946명	2.4%
-	그 외	56,482명	22.7%

■ 서울"빅5" 상급종합병원 비수도권 환자수

[출처: 국민건강보험공단, 단위: 명]



사회 > 사회일반

당뇨·디스크·암... 지방에 의사 없어 매주 7시간 차 몰고 서울 왕복

- 요약 -

김씨가 서울로 병원에 다니는 데 교통비, 숙박비, 식비 등 20만 ~ 30만원이 들어가기 때문에 지방보다 2~3배 비용이 더 든다고 한다.

김씨는 앞으로가 걱정이다. 김씨는 "여든이 훌쩍 넘은 부모님이 왕복 5~6시간씩 차를 타고 오가는 걸 점점 힘들어 하신다"며

"나도 이제 나이가 들어 언제까지 장거리 운전 해가며 부모님 통원치료를 할 수 있을지 모르겠다"고 했다

[출처: 조선일보 23년 10월 18일자 기사 발췌]

사실상 "의료난민"이 돼 버린 지방 사람들이 늘고 있다. 시간 허비와 경제적 부담을 감수 하고,

서울과 수도권 대형병원을 찾는 '상경의료'가 피할 수 없는 선택이 되고 있다는 것이다.

서울 한 종합병원 관계자는 "내원 환자 10명 중 3명은 지방에서 온다"며

- 요약 -

① 통원비 준비 하셨다구요? 소액암 통원비는 어떠신가요?

※ 상급종합병원 보장금액 기준



암 통원비 회당
횟수제한 없이
최대 **80만원!!!**




이젠 **소액암** 통원비도 회당
횟수제한 없이 최대 **80만원!!**

※ 소액암: 기타피부암, 갑상선암, 제자리암, 경계성종양

▶ 통원비 한도 비교

구분	동양생명	A사	B사	C사	
상급 종합병원 기준	일반암	80만원	70만원	80만원	75만원
	소액암	80만원	35만원	48만원	41만원

※ 인수우대형 설계 시 통원비 80만원 가입가능

▶ 보험료 예시

[기준: NEW내만보, 일반심사형, 해약환급금미지급형, 20년납, 종신만기]

구분	주계약	암통원	상급암통원	합계	
보장금액	100만원	7만원	73만원	일반암:80만원 소액암:80만원	
40세	남	1,865원	2,016원	12,912원	16,802원
	여	1,575원	3,003원	18,542원	23,120원
50세	남	2,489원	2,681원	17,082원	22,252원
	여	2,059원	2,989원	18,250원	23,298원
60세	남	3,452원	3,465원	21,900원	28,817원
	여	2,764원	2,534원	15,257원	20,555원

※ NEW간편내가만드는보장도 소액암 통원비 최대 60만원 가입가능

① 암 통원 준비! 보험료도 비교해보셔야지요

■ 보험료 비교

▶ 일반심사 암 통원

[기준 : 해약환급금미지급형, 가입금액: 5만원, 40세, 종신(100세), 20년납, 월납]

구분	보험료(남)	보험료(여)
동양생명	1,440원	2,145원
A생명	1,675원	1,200원
B생명	1,780원	2,420원
C생명	2,060원	3,085원
D생명	4,070원	4,265원
A손보	4,250원	4,200원
B손보	4,490원	4,580원
C손보	6,250원	6,230원

▶ 일반심사 상급종합병원 암 통원

[기준 : 해약환급금미지급형, 가입금액: 10만원, 40세, 종신(100세), 20년납, 월납]

구분	보험료(남)	보험료(여)
동양생명	1,770원	2,540원
A생명	2,000원	1,350원
B생명	2,060원	3,030원
C생명	2,160원	3,060원
D생명	2,540원	3,040원
A손보	5,140원	5,510원
B손보	5,420원	5,620원
C손보	7,940원	7,530원

※ 당사는 통원비 비중 일반암1 : 소액암1 가입가능

▶ 간편심사(355) 암 통원

[기준 : 해약환급금미지급형, 가입금액: 5만원, 60세, 종신(100세), 20년납, 월납]

구분	보험료(남)	보험료(여)
동양생명	2,910원	2,165원
A생명	3,445원	3,085원
B생명	3,645원	가입불가
C생명	3,825원	가입불가
D생명	9,542원	5,905원
A손보	9,870원	9,265원
B손보	13,370원	6,010원
C손보	13,390원	7,260원

▶ 간편심사(355) 상급종합병원 암 통원

[기준 : 해약환급금미지급형, 가입금액: 10만원, 60세, 종신(100세), 20년납, 월납]

구분	보험료(남)	보험료(여)
동양생명	3,530원	2,500원
A생명	3,550원	2,680원
B생명	4,310원	가입불가
C생명	4,500원	가입불가
D생명	7,300원	2,250원
A손보	12,270원	11,570원
B손보	14,900원	6,960원
C손보	15,200원	8,420원

② 기타피부암, 갑상선암 포함 방사선항암약물치료 한도 UP



기타피부암, 갑상선암도 보장하는
방사선항암약물치료특약

한도 UP

1,000만원 → 2,000만원



▶ 방사선항암약물치료 한도 비교

구분		동양생명	A사	B사	C사
가입 한도	일반암	5,000만원	3,000만원	4,000만원	4,000만원
	소액암	2,000만원	1,500만원	1,000만원	800만원

▶ 보험료 예시

[기준: NEW내만보, 일반심사형, 해약환급금미지급형, 20년납, 종신만기]

구분		주계약	방사선항암약물 / 기갑제외	합계
보장금액		100만원	2,000만원	3,000만원
40세	남	1,865원	17,328원	25,263원
	여	1,575원	17,198원	25,365원
50세	남	2,489원	22,562원	32,892원
	여	2,059원	18,830원	26,568원
60세	남	3,452원	28,626원	41,733원
	여	2,764원	19,672원	27,747원

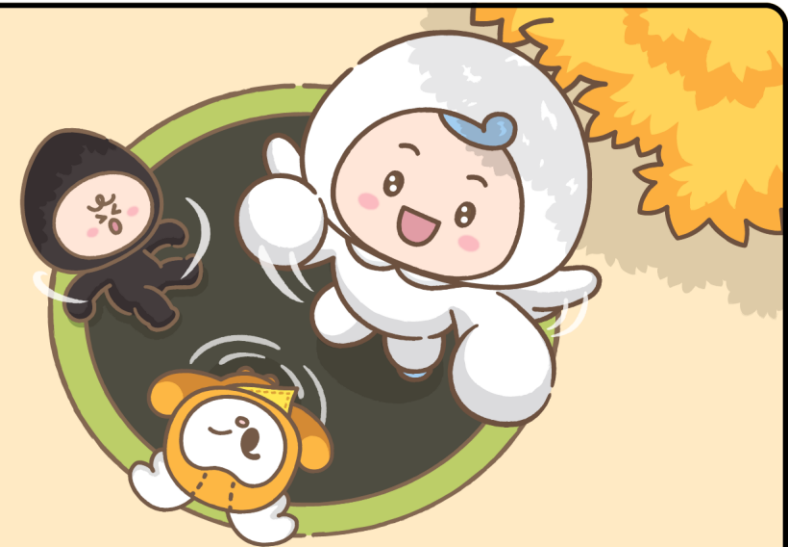
※ 방사선항암약물치료특약 + 방사선항암약물치료특약_기타피부암,갑상선암제외 합산 최대한도 5,000만원

인공관절치환수술특약 가입한도 높여
NEW내가만드는보장보험에도 부가!
인공관절(고관절, 슬관절)수술 시
수술 1회당 최대 1,000만원 보장가능!!

※ 동시 수술 시에도 각각 지급



재정안정지원특약 20%형, 50%형
60세까지 누구나
최대 월 50만원 보장가입가능
(80%이상 장해생활비형은 최대 월 100만원 보장 가입가능)



※ 재정안정지원특약 20%이상장해생활비형 최대 총 3천만원, 50%장해생활비형 최대 총 6천만원, 80%장해생활비형 최대 총 2억4천만원 지급.

③,④ New내가만드는보장보험 업셀링 추천 플랜

- ① 주계약(일반사망) **100만원 +**
- ② 인공관절치환수술 **1,000만원 +**
- ③ 재정안정지원_질병/재해장해

20%장해 시: 매월 50만원(60회) → **총 3천만원 보장**
50%장해 시: 매월 50만원(120회) → **총 6천만원 보장**
80%장해 시: 매월 100만원(240회) → **총 2억4천만원 보장**



▶ 보험료 예시

[기준: 해약환급금미지급형, 20년납(재정안정지원특약 60세는 15년납), 종신만기(재정안정지원특약 80세 만기)]

구분	주계약	인공관절 치환수술	재정안정_ 질병장해 20%	재정안정_ 질병장해 50%	재정안정_ 질병장해 80%	재정안정_ 재해장해 20%	재정안정_ 재해장해 50%	재정안정_ 재해장해 80%	합계	
보장금액	100만원	1,000만원	월 50만원	월 50만원	월 100만원	월 50만원	월 50만원	월 100만원	-	
40세	남	1,865원	4,546원	6,695원	11,625원	13,870원	2,605원	985원	1,450원	43,641원
	여	1,575원	13,326원	6,560원	11,600원	14,810원	2,115원	425원	490원	50,901원
50세	남	2,489원	6,178원	9,300원	16,150원	19,260원	3,165원	1,190원	1,880원	59,612원
	여	2,059원	18,759원	9,020원	15,950원	20,420원	2,655원	520원	600원	69,983원
60세	남	3,452원	8,796원	15,580원	27,035원	32,070원	3,935원	1,480원	2,570원	94,918원
	여	2,764원	27,277원	15,370원	27,185원	35,000원	3,340원	655원	850원	112,441원

③,④ 추천플랜 보험금 지급 예시

장애인 10명중 9명은 질병(56.0%)과 사고(32.1%)로 **후천적장애**

[출처: 장애인실태조사_보건복지부]

▶ 장애분류표 예시

장애의 분류	지급률
1) 두 다리의 발목 이상을 잃었을 때	100%
2) 한 다리의 발목 이상을 잃었을 때	60%
3) 한 다리의 3대 관절 중 관절 하나의 기능을 완전히 잃었을 때	30%
4) 한 다리의 3대 관절 중 관절 하나의 기능에 심한 장애를 남긴 때	20%
5) 한 다리의 3대 관절 중 관절 하나의 기능에 뚜렷한 장애를 남긴 때	10%
6) 한 다리의 3대 관절 중 관절 하나의 기능에 약간의 장애를 남긴 때	5%
7) 한 다리에 가관절이 남아 뚜렷한 장애를 남긴 때	20%
8) 한 다리에 가관절이 남아 약간의 장애를 남긴 때	10%
9) 한 다리의 뼈에 기형을 남긴 때	5%
10) 한 다리가 5cm 이상 짧아지거나 길어진 때	30%
11) 한 다리가 3cm 이상 짧아지거나 길어진 때	15%
12) 한 다리가 1cm 이상 짧아지거나 길어진 때	5%

▶ 보험금 지급 예시

[기준: 인공관절치환수술 특약 1,000만원, 재정안정지원특약 20%이상장해생활비형 50만원 가입시]



30분 이상 편한보행이 힘들어진 A씨
X선 검사 및 진단 후
인공관절치환수술(양쪽 슬관절)시행



양쪽 슬관절 인공관절치환수술비
2,000만원 지급(1,000만원 x 2)



수술 이후 장애 판정(20%)



월 50만원 씩 60회 보험금 지급
(총 3,000만원 지급)

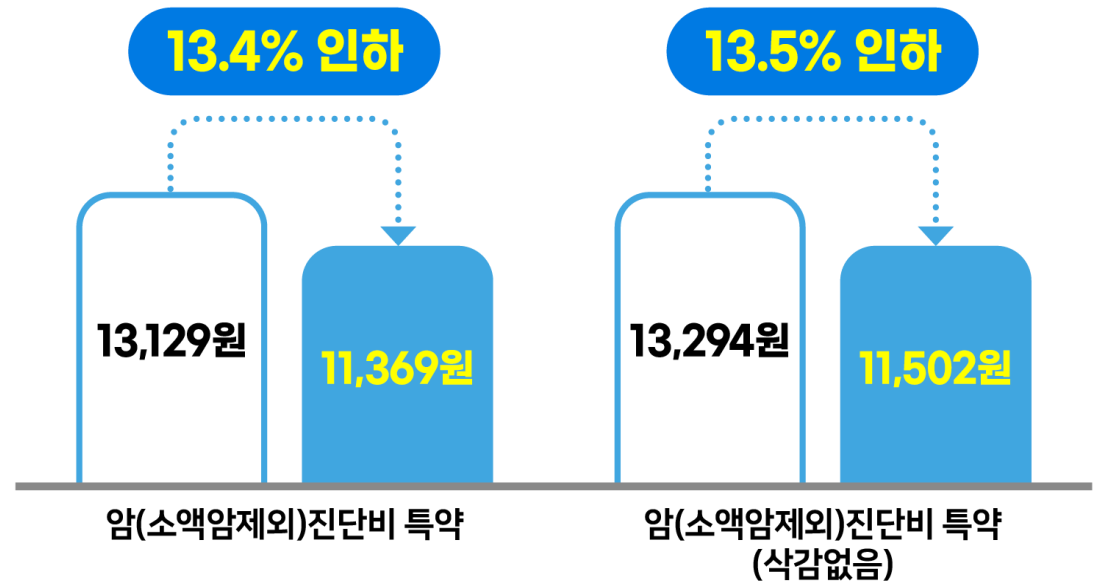
※ 상기 예시는 이해를 돕기 위한 안내이며, 자세한 내용은 약관 및 상품설명서를 참조하시기 바랍니다.

⑤ 암 보험료가 비싸져서 부담스러우시다고요???

[설계 기준: New내가만드는보장보험, 일반심사형, 해약환급금미지급형, 40세 남자, 20년납, 종신만기, 가입금액:1,000만원]



당사는 일반암에
대장점막내암 보장이 포함
되 있는데도 저렴합니다



▶ 암 진단특약 보험료 비교

[기준: 일반심사형, 해약환급금미지급형, 40세, 20년납, 종신, 가입금액 1,000만원]

구분		동양생명	A생명	B생명	C생명
남	일반형	11,369원	11,830원	12,590원	13,400원
	삭감 없음형*	11,502원	11,830원	12,590원	13,400원
여	일반형	9,703원	10,000원	10,910원	11,400원
	삭감 없음형*	9,909원	10,000원	10,910원	11,400원

※ 삭감없음형: 계약일로부터 1년 미만 진단확정 시 50% 제한지급 조항 없이 진단금 100% 지급

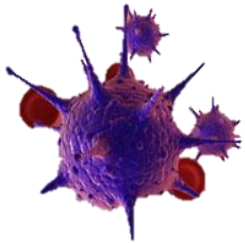
※ 당사 암진단급부 2년 이상 초과 유지고객의 경우 감액, 면책기간 모두 없는 암 기가입자용 진단비 가입가능

⑤ 암 진단 보험금 지급사례



51세 남성 A씨
 평소 건강을 자신했던 탓에
 보험가입을 차일피일 미루다
 20년 10월 동양생명
 내가만드는보장보험 가입
 (증권번호: 1155*****)

가입내역	보장금액
주계약(일반사망)	100만원
암(소액암제외)진단비	3,000만원
소액암진단비	1,000만원
암치료비보장	500만원
표적항암약물허가치료	5,000만원



2024년 02월 00일
대장점막내암 진단

구분	내용
계약일자	2020-10-16
월 보험료	64,230원
납입회차	42회
납입보험료	2,697,660원
수령보험금 (소액암진단비)	10,000,000원



지금 동양생명 암진단비 특약은
대장점막내암(C18~C20)을 일반암 기준으로 지급합니다.

※ 해당 사례 적용시 보험금 3,000만원 지급

※ 상기 예시는 이해를 돕기 위한 안내이며, 자세한 내용은 약관 및 상품설명서를 참조하시기 바랍니다.

보장범위도 넓은 당사 암 진단 보험료가 **13% 이상 더 저렴**해 졌습니다.

■ 일반심사 보험료 예시

[기준: 일반심사형, 가입금액 1,000만원, 종신, 20년납]

구분		암(소액암제외)진단비특약A1			암(소액암제외)진단비특약(삭감없음)		
		이전	변경	증감률	이전	변경	증감률
남	30세	9,829원	8,511원	-13.4%	9,922원	8,584원	-13.5%
	40세	13,129원	11,369원	-13.4%	13,294원	11,502원	-13.5%
	50세	17,807원	15,420원	-13.4%	18,087원	15,649원	-13.5%
여	30세	9,112원	7,891원	-13.4%	9,238원	7,992원	-13.5%
	40세	11,205원	9,703원	-13.4%	11,453원	9,909원	-13.5%
	50세	12,315원	10,664원	-13.4%	12,664원	10,957원	-13.5%

■ 간편심사(355) 보험료 예시

[기준: 간편심사형(355), 가입금액 1,000만원, 종신, 20년납, 단위: 원]

구분		암(소액암제외)진단비특약A1			암(소액암제외)진단비특약(삭감없음)		
		이전	변경	증감률	이전	변경	증감률
남	30세	11,134원	9,615원	-13.6%	11,181원	9,656원	-13.6%
	40세	14,881원	12,852원	-13.6%	14,991원	12,947원	-13.6%
	50세	20,374원	17,596원	-13.6%	20,590원	17,782원	-13.6%
여	30세	10,796원	9,324원	-13.6%	10,889원	9,404원	-13.6%
	40세	13,319원	11,503원	-13.6%	13,546원	11,698원	-13.6%
	50세	14,688원	12,685원	-13.6%	15,032원	12,982원	-13.6%

※ 본 자료는 사내 교육을 목적으로 제작 · 사용하는 편집자료로서, 고객에게 교부하거나 배포할 수 없으며, 보험안내자료광고(선전물)로 오인토록 사용하는 것은 법규에 의해 책임을 묻고 있습니다.

⑥ 의무부가 없이 !! 최대한도로 가입가능

우대 플랜 의무부가 해제



※ NEW내만보 內 뇌심봤다 플랜은 한도우대형으로 명칭 변경

암/뇌/심 통원비:80만원

기타심장부정맥:2,000만원

혈전용해치료:3,000만원
(뇌경색증, 급성심근경색증)

질병수술:150만원
상급종합병원질병수술
:200만원

1~5종 질병/재해수술
N대질병수술
급여특정시술 등

⋮

건강보험 우대플랜 탭에서
**모든 특약 자유설계로
최대 가입한도 가입 가능**

⑦ 단기간 집중가입자 가입제한 완화

3개월 내 3~4건 유사담보 가입자 가입불가

예시) **Before**

- 24년 01월 02일 수술담보 가입
- 24년 02월 02일 수술담보 가입
- 24년 03월 04일 수술담보 가입

**24년 03월
수술담보 가입불가**



4/15~

예시) **After**

- 24년 01월 02일 수술담보 가입
- 24년 02월 02일 수술담보 가입
- 24년 03월 04일 수술담보 가입

**유사 담보
가입이력 상관없이
가입가능**



NEW내가만드는보장보험, NEW간편내가만드는보장보험



NEW내가만드는보장보험 부가특약 **전부**
NEW**간편**내가만드는보장보험 3N5로 **설계 가능**

※ 인공관절치환수술특약 제외



주계약, 특약 납입기간 상이할때도 납입면제특약 부가 가능(종신보험 포함)

※ 납입면제 모두(50%이상장해, 암/뇌혈관질환/허혈심장질환 등) 특약으로 운영(알뜰종신, 정기보험, 실속암은 주계약 내 운영)



보험기간 (30년만기, 90세만기, 종신만기)

납입기간 (10, 15, 20, 30년납) 단순화로 간편해진 설계

2024년 5월 주요상품 Line Up (GA)



종신 / 정기보험

NEW알뜰플러스종신보험 **HIT**

NEW간편한알뜰플러스종신보험

내가만드는유니버셜종신보험 **NEW**

VIP플러스정기보험

건강보험

NEW내가만드는보장보험 **HIT**

NEW간편내가만드는보장보험

NEW내가만드는간병보험

누구나필요한수술치료보험

NEW실속하나로암보험

급여실손의료비보장보험(갱신형)

어린이 건강보험

꿈나무우리아이보험

건강보험 우대플랜 (필수 부가 특약없이 자유설계)

NEW내가만드는보장보험 설계

한도우대형

누구나필요한수술치료보험 설계

無한도戰 플랜

한.수.끝 플랜

급여의료비지원 플랜

※ 상품명 앞 "무배당" 표기 생략

24년 05월 주요상품안내①

▶ 자유설계형 건강보험의 스테디셀러

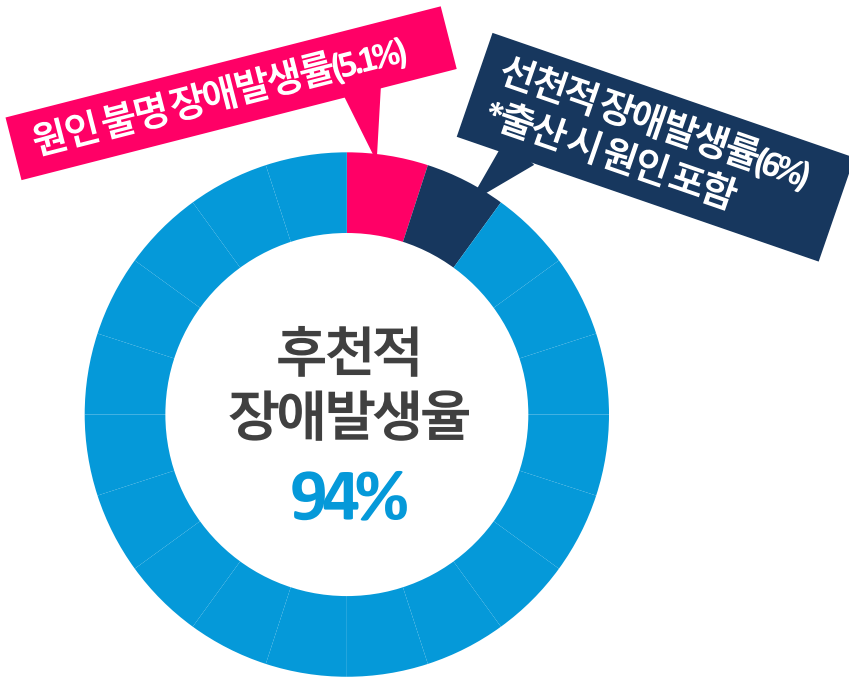
[무]수호천사 NEW(간편)내가만드는보장보험안내





질병 & 재해로 인한 장해 시 **매월 생활비를 보장합니다.**

※ NEW(간편)내가만드는보장보험, 내가만드는종신보험 부가



*출처: 보건복지부, 재가장애인의 장애유형별 장애원인



■ 재정안정지원특약_질병 / 재해 예시

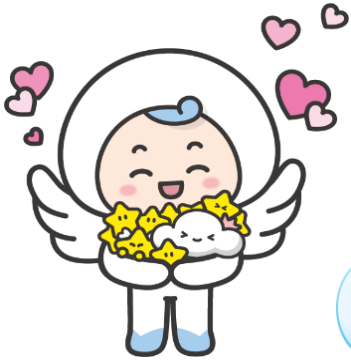
구분	최대 보장금액_가입가능 전연령(60세)동일
20%이상 장해 발생 시	5년간 매월 50만원 지급_총 3천만원
50%이상 장해 발생 시	10년간 매월 50만원 지급_총 6천만원
80%이상 장해 발생 시	20년간 매월 100만원 지급_총 2억4천만원

■ 보험료 예시

[기준: 일반심사, 해약환급금미지급형, 특약가입금액 최대가입한도, 80세 만기, 20년납]

질병 장해	남자			여자		
	30세	40세	50세	30세	40세	50세
20%	4,930원	6,695원	9,300원	4,850원	6,560원	9,020원
50%	8,565원	11,625원	16,150원	8,570원	11,600원	15,950원
80%	10,210원	13,870원	19,260원	10,910원	14,810원	20,420원
합계	23,705원	32,190원	44,710원	24,330원	32,970원	45,390원

재해 장해	남자			여자		
	30세	40세	50세	30세	40세	50세
20%	2,290원	2,605원	3,165원	1,745원	2,115원	2,655원
50%	865원	985원	1,190원	360원	425원	520원
80%	1,160원	1,450원	1,880원	390원	490원	600원
합계	4,315원	5,040원	6,235원	2,495원	3,030원	3,775원



소득보상 2580플랜 HOT

질병 · 재해로 인한 소득활동 제한 완벽 대비

20% 장해 시 5년간 매월 50만원 지급(총 3천만원)

50% 장해 시 10년간 매월 50만원 지급(총 6천만원)

80% 장해 시 20년간 매월 100만원 지급(총 2억4천만원)

3 ~ 100% 장해 시 가입금액 x 지급률 회당 지급

[기준: 일반심사형, 40세 남자, 종신만기(재정안정지원특약 80세 만기), 20년납]

특약명	보장 예시	보험료 예시
주계약 (100만원)		1,865원
재정안정지원특약_질병장해	50/50/100만원	32,190원
재정안정지원특약_재해장해	50/50/100만원	5,040원
질병장해보장특약_3~100%장해형	1,000만원 x 장해지급률	7,061원
재해장해보장특약_3~100%장해형	1,000만원 x 장해지급률	905원
합계 보험료		47,061원

※ 특약명에 "무배당", "특약" 표기 생략

질병 · 재해로 인한
장해 시
나와 가족을 위한 생활비
빈틈없이 준비

(무)수호천사 New내가만드는보장보험 추천 플랜

구분	인공관절치환수술 + 장해 시 생활비 보장 플랜	질병·재해 장해 시 생활비 보장준비 플랜	저렴한 보험료의 암진단비 꼭 필요한 방사선항암치료, 표적항암치료 준비 플랜
주계약	100만원	100만원	100만원
인공관절치환수술	1,000만원	-	-
재정안정지원특약_질병장해(20%/50%/80%)	50/50/100만원	50/50/100만원	-
재정안정지원특약_재해장해(20%/50%/80%)	50/50/100만원	50/50/100만원	-
질병/재해장해보장특약_3~100%장해형	-	1,000만원 / 1,000만원	-
암(소액암제외)진단비특약(삭감없음)	-	-	1,000만원
소액암진단비특약(삭감없음)	-	-	200만원
방사선항암약물치료 / 방사선항암약물치료(기타피부암, 갑상선암 제외)	-	-	1,000만원 / 2,000만원
표적항암약물허가치료(갱)	-	-	1억원

[기준: 해약환급금미지급형, 20년납, 종신만기(재정안정지원특약 80세 만기), 월납]

보험료	남	여	남	여	남	여
30세	32,823원	37,680원	35,388원	33,479원	35,808	37,438
40세	43,641원	50,901원	47,061원	44,933원	49,841	48,665
50세	59,612원	69,983원	64,411원	61,276원	70,165	55,543

※ 특약명에 “무배당” 표기 생략

※ NEW내가만드는보장보험 주요특약 연령별 최대 가입한도

특약명	최대가입한도				타사 합산한도	비고
	30세 이하	50세 이하	60세 이하	61세 이상		
암(소액암제외)진단비 / 삭감없음	2억원 / 1억원	2억원 / 5,000만원	1억1,000만원 / 5,000만원	8,000만원 / 4,000만원	4억원	-
소액암진단비 / 삭감없음	4,000만원 / 1,000만원	4,000만원 / 1,000만원	2,000만원 / 1,000만원	1,500만원 / 500만원	9,000만원	-
통합암진단	1억원	1억원	1억원	1억원	-	6형: 5,000만원 한도
전이암진단	3,000만원	3,000만원	3,000만원	2,000만원	-	-
방사선항암약물치료	2,000만원	2,000만원	1,500만원	1,500만원	-	-
방사선항암약물치료 (기타피부암,갑상선암제외)	4,000만원	4,000만원	3,200만원	3,200만원	-	방사선항암 합산 5,000만원 한도
항암양성지방사선치료	4,000만원	4,000만원	4,000만원	3,000만원	-	-
항암세기조절방사선치료	3,000만원	3,000만원	3,000만원	2,000만원	-	-
표적항암약물허가치료	1억5천만원	1억5천만원	1억5천만원	1억원	2억원	-
특정면역항암약물허가치료(갱)	7,000만원	7,000만원	7,000만원	5,000만원	-	-
뇌혈관/허혈심장질환 진단	5,000만원	5,000만원	3,000만원	1,000만원	-	-
뇌출혈/급성심근경색증 진단	6,000만원	6,000만원	5,000만원	5,000만원	-	-
뇌/심 산정특례대상보장	2,000만원	2,000만원	2,000만원	1,000만원	-	-
혈전용해치료 (뇌경색증/급성심근경색증)	3,000만원	3,000만원	3,000만원	2,000만원	-	한도우대형 내 설계 시 최대한도 적용
기타심장부정맥진단	2,000만원	2,000만원	2,000만원	1,000만원	-	한도우대형 내 설계 시 최대한도 적용
암뇌심입원간병인지원 (1형: 간병인사용(요양병원제외·요양병원) / 2형: 간호간병통합서비스)	10·2/10만원	10·2/10만원	10·2/10만원	10·2/10만원	-	한도우대형 내 설계 시 최대한도 적용
첫날부터입원	5만원	3만원	3만원	2만원	10만원	-
상급종합병원입원	4만원	4만원	4만원	2만원	-	-
재정안정지원 _ 질병/재해장해(20%/50%/100%)	50만원/50만원/100만원	50만원/50만원/100만원	50만원/50만원/100만원	-	-	60세까지 가입가능
질병장해보장_3~100%장해형	5,000만원	5,000만원	3,000만원	1,000만원	-	-
인공관절치환수술	1,000만원	1,000만원	1,000만원	500만원	-	-
암통원_암(소액암포함)	7만원	7만원	7만원	7만원	-	-
암통원_암(소액암제외)	15만원	15만원	15만원	15만원	-	-
상급종합병원암통원_암(소액암포함)	80만원	80만원	80만원	80만원	-	한도우대형 내 설계 시 최대한도 적용
상급종합병원암통원_암(소액암제외)	80만원	80만원	80만원	80만원	-	한도우대형 내 설계 시 최대한도 적용

※ 암통원특약 합산 기준 80만원 한도(한도 우대플랜 내 설계 시)_ 상급종합병원 기준 ※ 특약명에 "무배당", "특약" 표기 생략

※ NEW간편내가만드는보장보험(315~355) 주요특약 연령별 최대 가입한도

특약명	최대가입한도		타사합산한도	비고
	60세 이하	61세 이상		
암(소액암제외)진단비 / 삭감없음	1억원 / 5,000만원	8,000만원 / 4,000만원	4억원	-
소액암진단비 / 삭감없음	2,000만원 / 1,000만원	1,500만원 / 500만원	9,000만원	-
통합암진단	5,000만원	5,000만원	-	6형은 3,000만원
전이암진단	2,000만원	1,000만원	-	-
방사선허암약물치료	2,000만원	1,500만원	-	방사선허암 합산 5,000만원 한도
방사선허암약물치료 (기타피부암,갑상선암제외)	4,000만원	3,200만원	-	
항암양성자방사선치료	4,000만원	3,000만원	-	-
항암세기조절방사선치료	3,000만원	2,000만원	-	-
표적항암약물허가치료	1억5,000만원	1억원	2억원	-
특정면역항암약물허가치료(갱)	7,000만원	5,000만원	-	-
뇌혈관/허혈심장질환 진단	3,000만원	1,000만원	-	-
뇌출혈/급성심근경색증 진단	3,000만원	3,000만원	-	-
뇌/심 산정특례대상보장	2,000만원	1,000만원	-	-
혈전용해치료 (뇌경색증/급성심근경색증)	1,000만원	500만원	-	-
기타심장부정맥진단	1,000만원	500만원	-	-
암뇌심입원간병인지원 (1형: 간병인사용(요양병원제외·요양병원) / 2형: 간호간병통합서비스)	10·2/2만원	10·2/2만원	-	-
첫날부터입원	3만원	2만원	10만원	-
상급종합병원입원	1만원	1만원	-	-
입원간병인사용 (1형: 간병인사용 / 2형: 간호간병통합서비스)	15·3/10만원 (요양병원제외·요양병원 / 간호간병통합서비스)	15·3/10만원 (요양병원제외·요양병원 / 간호간병통합서비스)	-	-
재정안정지원 _ 질병/재해장해(20%/50%/100%)	10만원/20만원/50만원	-	-	60세까지 가입가능 (305 ~ 325 가입불가)
질병장해보장_3~100%장해형	3,000만원	1,000만원	-	-
암통원_암(소액암포함)	7만원	7만원	-	합산 최대 60만원 한도
암통원_암(소액암제외)	15만원	15만원	-	
상급종합병원암통원_암(소액암포함)	60만원	60만원	-	
상급종합병원암통원_암(소액암제외)	60만원	60만원	-	

※ 특약명에 "무배당", "특약" 표기 생략

24년 05월 주요상품안내②

▶ 선택이 아닌 필수!!


기본수술도 든든하게 보장!!

[무]수호천사 **누구나 필요한 수술치료보험** 안내




▶ **당사 대장용종, 백내장 포함된 질병수술비특약 한도 축소 예정(5/20 ~)**

[가입한도: 보장금액 기준] ※ 특약명에 "무배당" 표기 생략

 **무한도전 플랜**

61세 이상도
질병수술 150만원


 **상급종합병원
질병수술 200만원
튼튼한 보장**

▶ **질병수술 가입한도 UP & 전 연령 가입한도 동일**

[기준: 40세 남자, 해약환급금미지급형, 20년납, 종신만기, 월납]

필수특약	가입한도	보험료
주계약	100만원	1,865원
질병수술특약	150만원	31,791원
상급종합병원 질병수술특약	200만원	5,464원
급여특정시술보장특약(갱) (흡입천자검사, 흡입천자치료, 신경차단술)	10·50·30만원	12,080원

→ 40세 남자, 최대가입한도 기준 합산보험료 **51,200원**

 **한.수.끝 플랜**

**다층 수술보장
업계 최대
수술보장 가능**

[기준: 40세 남자, 해약환급금미지급형, 20년납, 종신만기, 월납]

필수특약	가입한도	보험료
주계약	100만원	1,865원
질병수술특약	100만원	21,194원
재해수술특약	200만원	6,822원
1~5종 질병수술특약	40 ~ 2,000만원	31,463원
1~5종 재해수술특약	40 ~ 2,000만원	2,334원

→ 40세 남자, 최대가입한도 기준 합산보험료 **63,678원**

최다 판매 무한도전 플랜도 **필수부가 특약없이!!**

질병수술비 한도가 무려 350만원!!

(질병수술 150만원 + 상급종합병원 질병수술 200만원 설계 기준)


無한도戰 플랜 HIT

비갱신&종신보장

최소보험료 無

**수술담보
타사합산한도 無**

■ 설계 예시 (필수부가 X)

	주계약	100만원
	질병수술	150만원
	상급종합병원 질병수술	200만원



급여특정시술
(특정급여 흡인천자검사/흡인천자치료/신경차단술)
10/ 50/ 30만원



남자 40세 기준
51,200원

※ 無한도戰플랜 內 설계 시 최소보험료 無

주요 플랜 보장 금액 및 보험료 예시

※ 최소보험료 3만원 (3만원 미만 플랜 설계 시 추가 특약 설계 必, 단 무한도전플랜, 급여의료비지원플랜 內 설계 시 경우 최소보험료 無)

구분	필수부가 특약 없이 설계 가능			
	급여의료비지원플랜	無한도戰 플랜	한. 수. 끝 플랜	가동OK
주계약(일반사망)	100만원	100만원	100만원	500만원
급여의료비지원(갱)(연간1회)	1,000만원			
급여의료비지원(갱)(최초1회)-1형 ~ 5형	각 1,000만원			
질병수술	-	150만원	100만원	100만원
상급종합병원질병수술	-	200만원	-	100만원
재해수술	-	-	200만원	-
특정급여시술보장(갱)	-	10/50/30만원	-	-
1~5종 질병수술	-	-	40 ~ 2,000만원	-
1~5종 재해수술	-	-	40 ~ 2,000만원	-

[기준: 해약환급금미지급형, 20년납, 종신만기, 월납]

구분	보험료	남	여	남	여	남	여	남	여
일반심사형	30세	17,360원	23,997원	42,746원	46,600원	54,880원	60,526원	27,275원	29,430원
	40세	25,463원	30,973원	51,200원	54,830원	63,678원	68,555원	33,251원	34,298원
	50세	43,019원	47,443원	57,765원	62,118원	71,971원	72,214원	39,070원	37,976원
간편심사형	30세	21,630원	29,818원	72,757원	76,195원	91,522원	98,711원	42,246원	45,397원
	40세	31,345원	38,165원	86,299원	91,230원	105,783원	112,947원	50,945원	53,021원
	50세	52,377원	57,974원	97,509원	102,174원	119,861원	117,634원	59,230원	57,456원

※ 특약명에 "무배당", "특약 " 표기 생략

무한도전 플랜 설계 시 전 연령 "60세 이하 최대 가입한도기준"으로 설계 가능

※ 무한도전, 급여의료비지원 플랜 內 설계 시 최소보험료 無

특약명		최대가입한도		
		60세 이하 (무한도전플랜 內 설계 시 연령상관없이 해당구간 적용)	61세 이상	
질병	질병수술	150만원	100만원	
	상급종합병원질병수술	200만원	150만원	
	1-5종질병수술 (상급종합병원1~5종질병수술)	1종	40만원	20만원
		2종	40만원	30만원
		3종	300만원	100만원
		4종	1,000만원	500만원
		5종	2,000만원	1,000만원
	N대질병수술	1형	30만원	20만원
		2형	75만원	50만원
		3형	150만원	100만원
4형		300만원	200만원	
5형		500만원	300만원	
재해	재해수술	200만원	100만원	
	1-5종재해수술 (상급종합병원1~5종재해수술)	1종	40만원	30만원
		2종	50만원	40만원
		3종	300만원	100만원
		4종	1,000만원	500만원
5종	2,000만원	1,000만원		
그 외 주요급부	특정급여시술(갱신형) (특정급여흡인천자검사/흡인천자치료/신경차단술)	10만원/50만원/30만원	5만원/25만원/15만원	
	요실금수술보장	50만원	20만원	
	인공관절치환수술	1,000만원	500만원	
	급여의료비지원(갱신형)(연1회한)	1,000만원	1000만원	
	급여의료비지원(갱신형)(최초1회한)	1형	1,000만원	1,000만원
		2형	1,000만원	1,000만원
3형		1,000만원	1,000만원	
4형		1,000만원	1,000만원	
5형	1,000만원	1,000만원		

※ 특약명에 "무배당", "특약" 표기 생략

24년 05월 주요상품안내 ③

▶ 재가/시설급여등 주요보장 한도 UP!!

[무]수호천사 내가만드는간병보험 안내





① **장기요양(1~5등급) 재가/시설가입한도 110만원**으로 확대

※장기요양(1~2, 1~3등급)재가/시설도 65세이하 100만원가입가능(종신보장)

② ~ **65세구간가입한도 확대** 및 **최대가입한도 적용구간 단순화**:

→ 경도, 중등도 이상 치매보장, 장기요양진단, 경도 중등도 중증치매간병비
재가/시설급여, 시니어수술, 시니어특정질환, 재해골절등 한도 확대

→ **최대가입한도 65세이하구간, 66세이상의 2구간으로만** 단순하게 분류

③ 2년간 의료행위 계약전알릴의무 삭제(인수범위 확대)

④ 전건무진단가입인수

⑤ 시니어수술 최대 2,000만원,
재해골절 최대 40만원으로 한도 확대



내가만드는간병보험 주요플랜

※ 기준 : 해약환급금미지급형, 40세 남자, 20년납, 90세만기



상품명		보장금액	보험료
주계약(일반사망)		100만원	1,625원
장기요양(1~5등급)	재가급여보장	110만원	32,428원
	시설급여보장	110만원	9,288원

※ 특약명에 "무배당", "특약" 표기 생략



업계 최고 수준

1~5등급 장기요양상태 시
시설 및 재가 급여금
110만원 보장 준비 플랜

구분	男	女
40세	43,341원	79,492원
50세	61,215원	110,165원
60세	94,736원	166,979원

내가만드는간병보험 주요플랜

※ 기준 : 해약환급금미지급형, 65세 남자, 20년납, 90세만기



상품명		보장금액	보험료
주계약(일반사망)		100만원	3,354원
장기요양(1~3등급)(종신지급)	재가급여보장	100만원	33,922원
	시설급여보장	100만원	17,299원
재해골절(치아파절제외)보장		20만원	826원
시니어수술보장		1,000만원	3,398원

※ 특약명에 "무배당", "특약" 표기 생략



65세 고객님도

가입한도 확대로
장기요양 1~3등급 재가 및 시설급여
종신까지 100만원 보장 등
부담 없는 보험료로 든든한 보장!!

구분	男	女
55세	38,309원	75,414원
60세	46,567원	90,403원
65세	58,799원	112,746원

※ 내가만드는간병보험 주요특약 연령별 최대 가입한도

60세 이하 최대가입한도를 **65세까지 적용!!**

※ 최대가입한도 65세 이하 구간, 66세 이상구간 2구간으로 심플하게 분류

구분	주요 특약명	65세 이하	66세이상
진단	중등도이상치매보장특약C	2,000만원	1,000만원
	경도이상치매보장특약C	1,500만원	500만원
	장기요양진단비특약C(1~2등급)	2,000만원	500만원
	장기요양진단비특약C(1~3등급)	2,000만원	500만원
	장기요양진단비특약C(1~5등급)	1,500만원	500만원
	장기요양진단비특약C(1~인지지원등급)	100만원	20만원
간병	중증치매간병비보장특약C	2,000만원	500만원
	중등도이상치매간병비보장특약C	1,000만원	500만원
	경도이상치매간병비보장특약C	1,000만원	200만원
재가/시설	재가 / 시설급여보장특약C(1~2등급)	100만원	20만원
	재가 / 시설급여보장특약C(1~3등급)	100만원	20만원
	재가 / 시설급여보장특약C(1~5등급)	60세 이하 110만원 65세 이하 70만원	20만원
시니어치료	시니어수술보장특약C	2,000만원	500만원
	시니어특정질환진단특약C	2,000만원	500만원
	재해골절보장특약C	40만원	15만원

※ 특약명에 "무배당" 표기 생략

24년 05월 주요상품안내④

▶ 건강하면 할인 받고, 건강보험 전환도 되는

[무]수호천사 **내가만드는유니버설종신보험** 안내

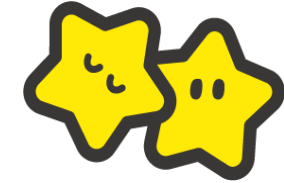


- 종신보험은 피보험자의 사망을 보장하는 보장성보험으로 저축(연금) 목적에는 적합하지 않습니다.
- 일반사망보험금은 고의적 사고 및 2년 이내 자살의 경우 지급이 제한됩니다.
- 중도해약시 환급금이 이미 납부한 보험료보다 적거나 없을 수 있습니다.
- 유니버설종신보험은 납입하기로 한 보험료보다 적게 납입하거나, 중도인출 등을 하는 경우 종신까지 보장을 받지 못할 수 있으며, 보험금 및 해약환급금이 줄어들 수 있습니다.
- 의무납입기간 내에 납입을 연체하거나 기본보험료에서 월대체보험료를 충당할 수 없게 된 경우 계약이 해지될 수 있습니다.

사망

누구나 피할 수 없는 무조건적 이벤트

가장 치명적인 상황



가수 방실이, 17년 뇌경색 투병 끝 별세... 향년 61세

[출처: JTBC, 2024. 2. 20]

2007년 뇌경색으로 쓰러져 투병 시작
서울시스타즈 결성해 '갯차로 유명세'

가수 방실이(본명 방영순)가 오늘(20일) 별세했습니다. 향년 61세입니다. 1963년생으로 인한 경화도 출신인 고인은 1980년대 미8군 부대에서 활동을 시작했습니다. 방실이는 1985년 박진숙 임철희와 여성 3인조 서울시스타즈를 결성해 '갯차', '갯고향', '청춘열차' 등 수많은 히트곡으로 사랑을 받았습니다. 방실이는 서울시스타즈 해체 후 1990년 솔로로 전향해 '서울 땀고', '여자의 마음' 등의 히트곡을 내며 인기를 얻어갔습니다. 활발하게 활동하던 중 그는 2007년 뇌경색으로 쓰러져 지난 17년 동안 투병 생활을 해 왔습니다. 빈소는 인천 강화군 참사당영해식당에 마련됐습니다.



딸 졸업식 앞둔 40대 가장... 교통사고 돕다 16톤 화물차에 참변

[출처: 매일경제, 2024. 2. 14]

초등학교 딸 졸업식 인삿말로 안락근로 후 퇴근하다 참변
괜찮아네, '뚝같은 상황이라도 절대 지지 않을 사람'



지난달 한 40대 남성이 고속도로 서고 현장에서 운전자를 돕다 2차 사고로 숨진 가운데, 이 남성이 초등학교 딸 졸업식에 빠지지 않으려 안락근로를 하고 돌아가던 길에 반을 당한 것으로 알려져 안타까움을 더하고 있다. 14일 JTBC 보도에 따르면 통산 설비 기사인 40대 국모씨는 지난달 31일 새벽 1시에 1.5톤 화물차를 끌고 가다 사고를 목격했다. 4톤 화물차가 고속도로 앞 가드레일을 부딪히며 옆으로 넘어진 현상이었다. 4톤 화물차 운전자는 다행히 의식이 있었으나 차량 안에 있던 집과 자재 파편 등 때문에 스스로 빠져나오지 못하고 있었다. 국씨는 그냥 지나치지 못하고 사고 수습을 돕기 위해 사고 현장을 살폈다. 그 사이 도로를 달리던 16톤 화물차가 현장을 미처 발견하지 못하고 넘어져 있는 4톤 화물차를 그대로 들이쳤다. 이 사고로 국씨와 4톤 화물차 운전자 40대 남성이 중상을 입고 병원으로 옮겨졌으나 숨졌고, 16톤 화물차 운전자는 크게 다쳤다.

방화 추정 불로 20대 남성 숨져... 대형 화재 잇따라

[출처: YTN, 2024. 2. 19]

40대 남성, 방화 혐의 용의자로 긴급체포... 20대 남성은 결국 숨져
자동차 정비소 화재 등 화재 잇따라 주의 필요



[경기] 장남 목포에 있는 아파트에서 방화 및 추정되는 불이 난 20대 남성의 숨졌습다. 경기 수원시와 김포시 등에서는 대형 화재가 잇따랐습다. 임성재 기자가 보도합니다. [가지] 빙 안 천장과 벽, 거제도구가 켜져 그을렸습다. 장남 목포시 신정동에 있는 아파트 3층에서 불이 난 건 어제 오후 6시쯤. 집 안에 있던 20대 남성이 의식을 잃은 채 발견돼 병원으로 옮겨졌지만, 결국 숨졌습다. 경찰은 40대 남성 A 씨를 방화 혐의 용의자로 긴급체포했고, 숨진 남성과의 관계를 포함해 정확한 방화 경위를 조사하고 있습니다. 어제 오후 5시 50분쯤에는 경기 수원시 권선구에 있는 자동차 정비소에서 불이 나 2시간 반 만에 꺼졌습다. 다친 사람은 없었지만, 2층짜리 정비소 건물 한 층이 불에 탔습다.

경기 중 '번쩍'하더니... 인도네시아 축구선수 벼락맞고 숨져

[출처: JTBC, 2024. 2. 13]

인도네시아 친선 축구경기 중 심장마비로 숨져
넥 달 전에도 축구선수 경기도 중 벼락맞고



인도네시아에서 축구 선수가 경기 중 벼락에 맞아 숨지는 일이 발생했습니다. 현지시간 12일 CNN 인도네시아 등 외신에 따르면 사고는 지난 10일 인도네시아 반둥의 실라랑기 스타디움에서 열린 FLO FC 반둥과 F비 수방의 친선경기 도중 발생했습니다. 당시 경기장엔 비와 함께 천둥 번개가 치고 있던 것으로 전해졌습니다. F비 수방 소속 센터백 라헤르자는 경기장을 누비던 도중 벼락을 맞고 쓰러졌습니다. 라헤르자는 그 자리에서 정신을 잃었고, 즉시 병원으로 옮겨졌으나 끝내 심정지마비로 숨졌습니다. 인도네시아 축구 경이 도중 선수와 벼락을 맞은 것은 이번이 처음은 아닙니다. 4월 전인 지난해 11월에도 한 선수가 벼락을 맞아 병원 치료를 받았습니다.

빅5병원 전공의 떠나면 '사망자 속출' 최악의 의료대란 불가피

[출처: 뉴데일리, 2024. 2. 16]

의대중원 반대, 전공의 집단사직 및 의대생 동맹휴학 결정
정부의 'PA 간호사' 발안이 투쟁 불씨 키워

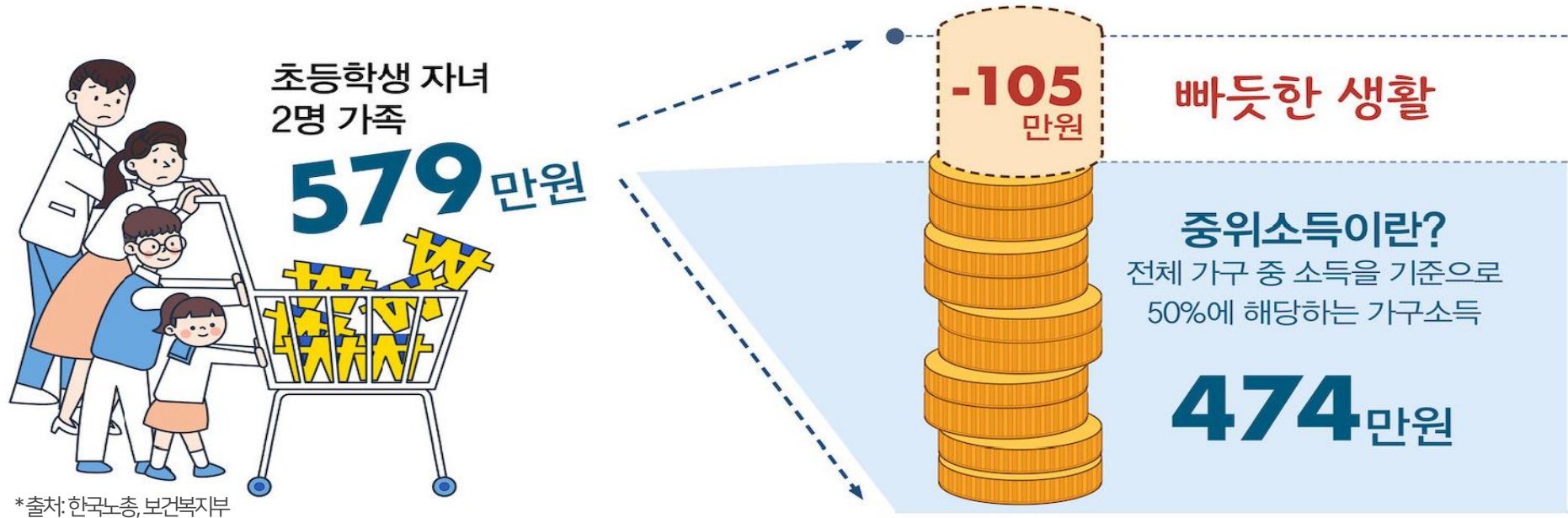
16일 의료계에 따르면 대한전공의협의회는 빅5병원(서울대 세브란스·삼성서울·서울아산·서울성모병원) 전공의 대표들과 논의하고 그 결과 오는 19일까지 해당병원 전공의 전원이 사직서를 제출하고 20일 오전 6시 이후에는 근무를 중단하기로 했다. 빅5병원은 일 중 중증환자들의 최후진료 공간으로 전국적으로 환자들이 몰려드는 곳이며 의료의 질적 우려를 갖은 상급종합병원이기도 하다. 별사를 다루는 연일이며 해 손간이 만약 전공의들이 모두 병원을 떠나면 심각한 인력난이 발생하고 그 공백을 채우기 불가능한 상황으로 치닫는다. 외래와 입원이 모두 밀리고 물론 수술도 중단되는 등 최기에 의료행위가 진행되지 못하는 구조로 변한다. 이런 상황이 되면 '사망자 속출'이 불가피하다. 정부의 연이 취소 등 강경 기조와 압박에도 의사들은 전면적 투쟁을 이어갈 것으로 보여 결국 그 파고는 환자 무용으로 돌아갈 수밖에 없는 상황이다.



언제·어디서·누가·어떻게·왜 사망할 지 아무도 알 수 없다!

가족을 위한 준비, 얼마면 충분할까요?

■ 4인가족 표준 생계비



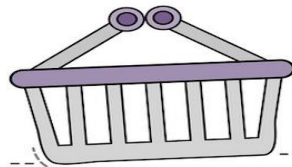
자녀1인당 양육비용



3.9억원

※ 출처: NH투자증권 100세대연구소
(보건사회연구원 조사토대)

10년치 생활비



3.0억원
월평균 소비지출
255만원

※ 출처: 통계청 가계동향조사

가계부채



1.2억원

※ 출처: 통계청 가계금융복지조사

건강보험 전환도 되고, 건강하면 보너스도 드리는 다재다능 종신보험!!!



사망보장

- 만 15세 ~ 75세까지 가입가능
- 간편심사 가입가능(335)
- 보장전환(피보험자교체)가능 ✓

그 외

- 연금 전환(2.5% 금리확정 플러스종신연금 신설) ✓
- 적립형 전환
- 추가납입, 중도인출 가능
- 특약 중도부가 가능
- 납입완료 보너스, 장기유지보너스

건강보장

- 확실한 건강보험 전환 (암, 뇌혈관질환, 허혈심장질환, 중증치매) ✓
- ① 가입시점 요율 적용
- ② 전환 시 무심사* ✓
- 보너스 주는 건강특약 탑재 ✓
- ① 암/뇌/심 진단 가입가능
- ② 무사고 축하보너스 20%* 주계약에 적용
- 내만보와 동일한 다양한 특약 부가 가능(약 100종)

※ 건강보험 전환 시 무심사, 간편심사(335), 일반심사 가능

※ 무사고축하보너스: 20년납 기준 특약 기납입P대비 20% 지급



오래 유지할수록 훨씬 유리한 내가만드는종신보험

■ 보험료 및 해약환급률 비교

[기준: 유니버셜종신, 가입금액 1억원, 20년납, 남자 40세, 월납]

구분	동양생명	A사	B사	C사	D사
보험료	283,300원	288,575원	257,000원	279,180	286,000
1년	0.0%	0.0%	0.0%	0.0%	0.0%
3년	50.0%	56.9%	54.8%	55.6%	54.5%
5년	82.3%	71.7%	72.5%	74.4%	69.8%
10년	100.1%	81.1%	84.7%	88.4%	81.5%
15년	101.3%	85.0%	90.5%	97.4%	84.4%
20년	105.3%	89.2%	96.6%	101.9%	89.8%
30년	131.3%	103.3%	117.6%	120.6%	106.3%
40년	166.2%	117.3%	141.0%	141.9%	123.7%

■ 추가납입 100% 시 예시(+ 283,300원 보험료 납입)

구분	해약환급금	해약환급률
1년	337만원	49.7%)
3년	1,558만원	76.4%)
5년	3,210만원	94.4%)
9년	6,139만원	100.3%
10년	7,369만원	108.4%
20년	1억6,044만원	118.0%
40년	2억6,076만원	191.8%



※ 종신보험은 피보험자의 사망을 보장하는 보장성보험으로 저축(연금)목적에는 적합하지 않습니다.

건강하면 보너스 지급, 확실하게 건강보험 전환까지!!

▶ 보너스 주는 건강특약!!!

[기준: 남자 40세, 가입금액1억원, 20년납, 가입금액 1억원, 월납]

구분	보험료	보너스 발생사유	기납입보험료 (20년납 기준)	보너스율 (20년납 기준)	완납시점 무사고 축하보너스 지급*
암진단 건강특약	17,494원	완납시점까지 암 미진단	4,198,560원	20%	839,712원
뇌혈관질환진단 건강특약	13,438원	완납시점까지 뇌혈관진단 미진단	3,225,120원		645,024원
허혈심장질환진단 건강특약	8,529원	완납시점까지 허혈심장진단 미진단	2,046,960원		409,392원
합계	39,461원	-	9,470,640원		1,894,128원

※ 무사고 축하보너스 주계약 적립금에 적립 ※ 건강특약 무사고 축하보너스 10년납: 10%, 15년납: 10%, 20·30년납: 20% 지급

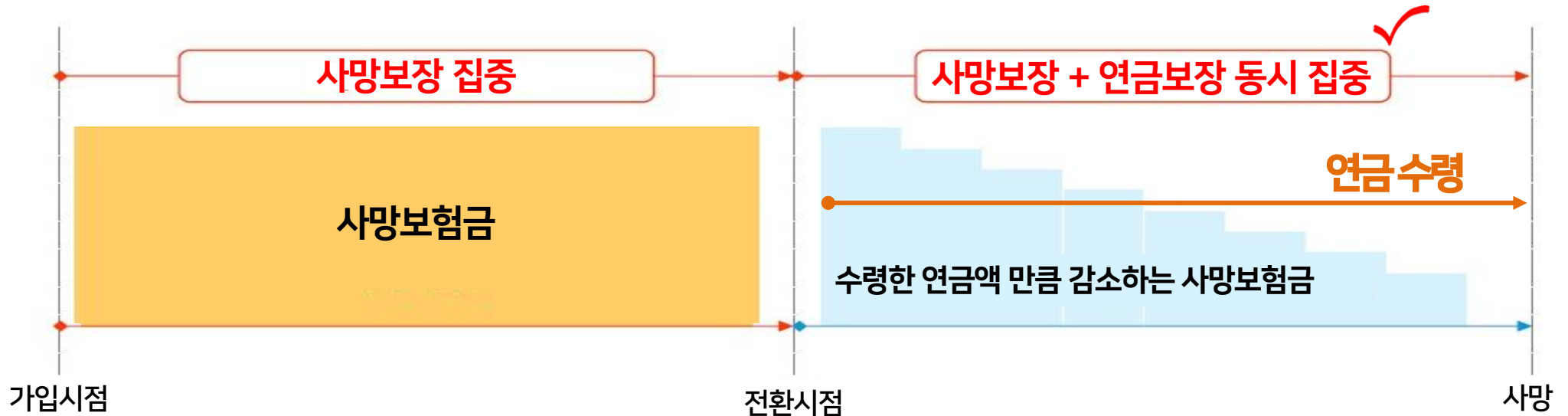
▶ 확실한 건강전환특약

기준 : 가입금액 1,000만원(1구좌)

분류	전환 담보	보장 내용	보험기간	비고
진단	암(소액암포함)진단	전환일로 부터 1년 미만: 전환보험료의 105%	종신	건강상태에 따른 다양한 인수심사 가능 확실한전환형(무심사) / 간편심사(335) / 일반심사
	뇌혈관질환진단	전환일로 부터 1년 이상: 1,000만원		
	허혈심장질환진단	단, 소액암(기갑제경)의 경우 일반암 보장금액의 20%		
치매	중증치매보장	1,000만원 (부담보기간 1년)		확실한전환형(무심사)

※ 전환은 최대 1번에 한하여 가능, 전환이후 환원불가, 1) 각 전환특약의 최대가입한도 5구좌(확실한전환형은 3구좌) 2) 전환이후 잔여 주계약 보험가입금액 1,000만원 이상 必
3) 납입 완료시점 보험나이 60세 ~ 최대 80세까지 전환가능 4) 확실한전환형(무심사)은 305요율 반영

연금전환이후에도 사망 & 연금을 동시에 보장 받으세요



■ 플러스종신연금 수령예시

[기준: 남자 40세, 종신보험 가입금액 1억원, 60세 전환, 전환시점 적립금 7,156만원]

연금전환시 사망보험금	1억원			
연령	연금연액	연금수령 누계	사망보험금	보장합계
60세 시점	270만원	270만원	9,729만원	1억원
70세 시점	270만원	2,975만원	7,024만원	1억원
80세 시점	270만원	5,679만원	4,320만원	1억원
90세 시점	270만원	8,384만원	1,615만원	1억원
100세 시점	270만원	1억1천88만원	0원	1억1천88만원



24년 05월 주요상품안내⑤

▶ 여전한 경쟁력의 단기납종신

[무]수호천사 NEW알뜰플러스종신보험안내

- 종신보험은 피보험자의 사망을 보장하는 보장성보험으로 저축(연금) 목적에는 적합하지 않습니다.
- 일반사망보험금은 고의적 사고 및 2년 이내 자살의 경우 지급이 제한됩니다.
- 중도해약시 환급금이 이미 납부한 보험료보다 적거나 없을 수 있습니다.
- 단기납 종신보험은 동일한 보장내용의 일반 종신보험에 비해 보험료가 비쌀 수 있습니다.
- 체증형 종신보험은 동일한 보장내용의 표준형 종신보험에 비해 사망보험금이 증가하는 만큼 보험료가 비쌀 수 있습니다.
- 무(저)해약환급형 종신보험은 해약환급금이 표준형상품보다 적거나 없을 수 있습니다.



사망보험금 체증형태 변경(2년 후 **5%씩 10년간 체증**) 및
간편심사형 종신도 **3N5설계**, **피보험자 교체 및 금리연동형 전환** 가능!!!

NEW알뜰플러스종신

[일반심사형]

- 평준납입형 7,10년납, 체감납입형 10년납 설계가능
- 금리연동형종신(피보험자교체)전환 가능
(최저해약환급금 보증이율 2.5%)
- 업계최고 수준의 7년납 경쟁력

**10년 시점 해약환급률 124.06%의
업계 최고 경쟁력**
동양생명 대표 저해지환급형 종신!!

[기준: 40세 남자 체증형, 7년납, 가입금액 1,000만원, 월납]



NEW간편한알뜰플러스종신

[간편심사형]

- 더 간편해진 3N5*설계(305 ~ 355)가능
- 금리연동형종신 전환 가능(최저해약환급금보증이율 동일)
(표준체 전환 시 피보험자 교체 가능)
- 간편심사형 종신보험 중 업계 최고의 경쟁력

**3개월 내 의료필요 소견 확인
N년 이내 수술 여부 무관**
5년 이내 암 만 확인하는
10년 시점 해약환급률 123.05%의
동양생명 대표 간편심사형 종신보험!!

[기준: 40세 남자 체증형, 7년납, 가입금액 1,000만원, 월납]



※ 상품명 앞 "무배당 수호천사" 표기 생략 ※ 간편한알뜰플러스종신보험 3N5 무사고전환 불가
※ 3개월이내 입원, 수술, 추가검사(재검사) 필요조건 + 질병확정진단, 질병의심조건 사실여부 계약 전 고지(확인)

일반심사형

[기준: 가입금액 1,000만원, 남자 40세, 해약환급금 일부지급형, 월납, 체증형]

구분		7년납 (평준납입형)	10년납 (평준납입형)	10년납 (체감납입형)
월 보험료		102,000원	75,000원	111,000원(4년) 55,500원(3년) 27,750원(3년)
해약 환급률	7년 시점	99.46%	44.26%	47.57%
	10년 시점	124.06%	117.00%	124.54%

간편심사형

[기준: 355, 가입금액 1,000만원, 남자 40세, 해약환급금 일부지급형, 월납, 체증형]

구분		7년납 (평준납입형)	10년납 (평준납입형)	10년납 (체감납입형)
월 보험료		106,000원	78,000원	115,000원(4년) 57,500원(3년) 28,750원(3년)
해약 환급률	7년 시점	98.51%	43.81%	47.22%
	10년 시점	123.05%	115.96%	123.80%

※ 중신보험은 피보험자의 사망을 보장하는 보장성보험으로 저축(연금)목적에는 적합하지 않습니다.



**저렴한 보험료로 10년 후 필요한
해약환급금 적립 &
든든한 보장자산 준비를 한번에!!**

- ▷ 업계최고수준 저렴한 보험료
- ▷ 10년 시점 환급률 **124.06%**
- ▷ 금리연동형종신전환 옵션 + 요건충족 시 비과세까지 (피보험자 교체 가능)

[기준: 해약환급금일부지급형, 평준납입형, 체증형, 7년납, 40세 남성, 월납, 단위: 만원]

필요 금액	월보험료(원)	총납입보험료(원)	완납시점 해약환급금	10년 시점 해약환급금	보장자산(사망보험금)
1천만원	102,000원	8,568,000원	852만원(99.46%)	1,062만원(124.06%)	1,000~1,500만원
2천만원	193,800원	16,279,200원	1,619만원(99.46%)	2,019만원(124.06%)	1,900~2,850만원
3천만원	295,800원	24,847,200원	2,471만원(99.46%)	3,082만원(124.06%)	2,900~4,350만원
5천만원	489,600원	41,126,400원	4,090만원(99.46%)	5,102만원(124.06%)	4,800~7,200만원
1억원	989,400원	83,109,600원	8,266만원(99.46%)	1억311만원(124.06%)	9,700~1억4,550만원

※ 종신보험은 피보험자의 사망을 보장하는 보장성보험으로 저축(연금)목적에는 적합하지 않습니다.

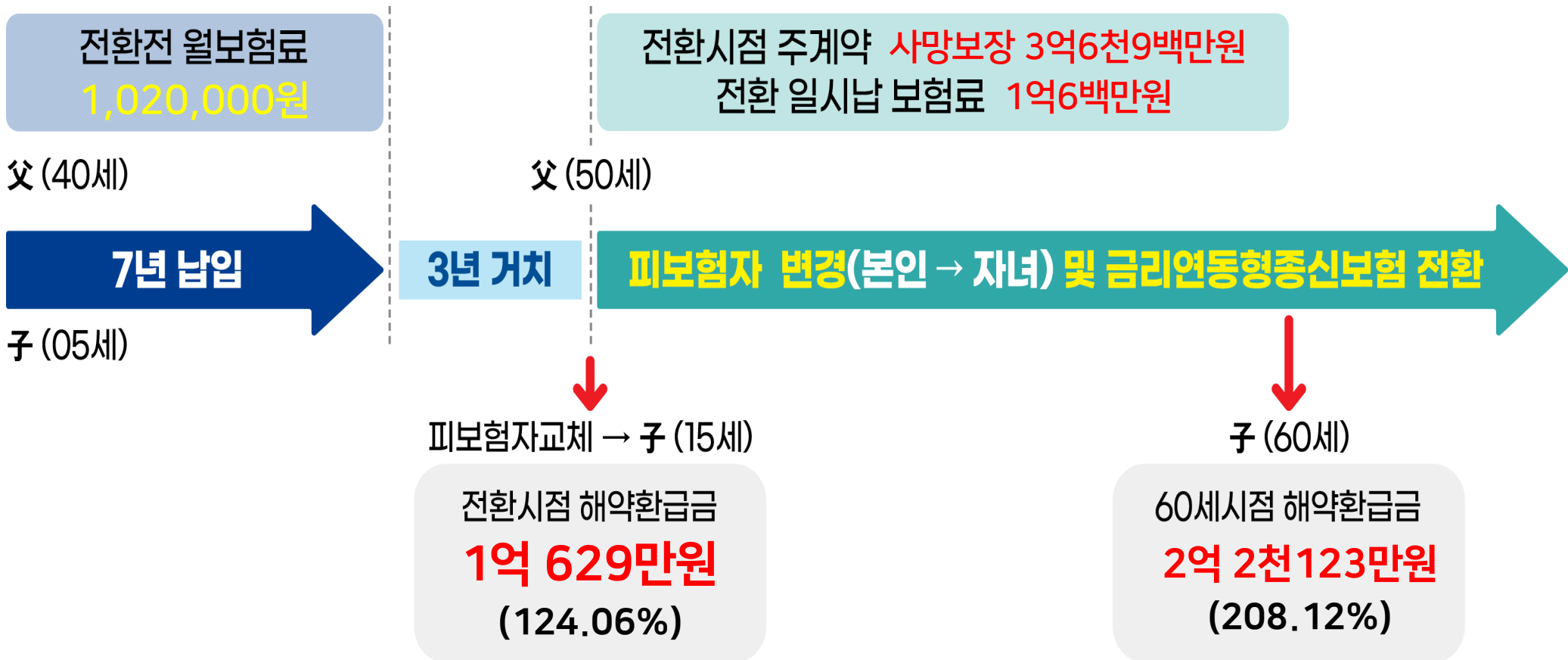
자녀를 위한 최고의 선물입니다.

피보험자 변경을 통한 세대마케팅도 비교할수록 동양생명!!!

- 변경후에도 **2.50%**의 최저해약환급금 보증으로 **시간이 지날수록 유리!!**
- 납입 보험료 저렴, 전환시점 주계약 가입금액(일시납) 타사 비교불가!!!

■ [전환전 설계기준: NEW알뜰플러스종신보험, 평준납입형, 해약환급금일부지급형, 체증형, 40세, 7년납, 가입금액 1억원]

■ [전환후 설계기준: 금리연동형종신, 15세(전환시점), 전환이후 해약환급률은 전환 일시납보험료 기준]



※ 종신보험은 피보험자의 사망을 보장하는 보장성보험으로 저축(연금)목적에는 적합하지 않습니다.

감사합니다.

교GA영업1팀 202404-003호, 2024.04.29

