



NH헤아림
355건강보험

(저렴한 보험료 더 저렴하게)

반값 연계

NH가성비굿
건강보험

(기존 갱신형 보다 더 저렴하게)

무해지갱신형

NH굿스타트
건강보험

(All risk+4대제외+상급종합)

질병수술비 200만



2024

2분기 우수FC 프로모션(헤아림 멤버스)



MEMBERS ONLY

헤아림 MEMBERS : 농협손해보험 우수GA설계사에게 부여되는 로고입니다.

16개월 지급

'24. 3분기내 지급

분기누적실적	NH멤버스 포인트	특급호텔숙박권 및 가전제품	비고
인보험 60만원↑	60만원	20만원	누계지급X
인보험 90만원↑	90만원	50만원	
전체혜택	전용디자인 제안서 , 명절선물 지급		

- ※ 특급호텔 숙박권 및 가전제품은 NH농협손해보험 포인트몰 (<https://welfare.plusn.co.kr/nhfire>) 접속 후 로그인
- ※ 숙박권은 지급된 금액으로 내가 원하는 리조트, 호텔(4성 · 5성급)로 희망하는 일자에 예약가능 (금액 분할 사용가능)
 - ✓ 누계지급 불가 / 대상상품 : 장기 인보험(실손보험 제외)
 - ✓ NH멤버스 포인트 회원가입 필수

NEW

갱신형 무해지 탑재

종합 / 간편

세만기 / 갱신

64,601원

11% 더 싸게!!

57,809원

갱신형 일반해지

갱신형 무해지

※ 가성비굿건강보험/50세/남/1급/20년/납입면제

기본 계약 **상해후유장해80%↑**

기본 계약 **상해후유장해80%↓**

기본 계약 **보험료납입면제대상**

암진단비(유사암제외)

유사암진단비

뇌혈관질환진단비

허혈성심장질환진단비

상해중환자실입원일당

가입금액 **1천**

가입금액 **1천**

가입금액 **1십**

가입금액 **2천**

가입금액 **4백**

가입금액 **2천**

가입금액 **2천**

가입금액 **3십**



NH농협손해보험

암주요치료비

종합 / 자녀 / 암전용

세만기 / 갱신



암주요치료비

최대 6억

암주요치료시 정액지급

암주요치료비
(기타피부암/갑상선암제외)

2천만원 가입 시

5년간
최대 1억

+

5년간
최대 5억

ex)

일반암 진단 후
암주요치료를 했다면?
2천만원X5년간 지급

ex)

일반암 진단 후
종합병원에서 매년
본인부담금 치료비 1억 발생시?
1억X5년간 지급

암주요치료: 암수술, 항암방사선치료, 항암약물치료



NH농협손해보험

건강보험 전체상품

전상품

상품별상이

✓1~5종수술비는 당연히 매회로

✓1~5종이외종수술비는 쳐다보지도 않기



질병1~5종 수술비 회당 지급!



암수술

3종 → 300만

악성신생물수술
(내시경수술, 카테터·고주파 전극)

5종 → 1,000만

관절적 악성신생물근치수술

뇌/심장수술

3종 → 300만

뇌/심장 내시경 OR 경피적수술
스테트삽입, 풍선확장술

5종 → 1,000만

심장·두개내관혈수술
관상동맥 관혈수술

다빈도수술

1종 → 20만

체외충격파쇄석술, 하지정맥류
안검하수, 백내장, 유방양성종양

2종 → 30만

대상·위양종제거술
무지외반증수술, 충수절제술(맹장)

수술의 종류

1종수술

피부이식수술(25cm미만)
비골수술
(비중격만피질층 수술제외)
근·건·인대·연골 관혈수술
손가락·발가락 절단수술
(골, 관절의 이단에 수반하는 것)
만성 부비강염 근본수술
편도·아데노이드 절제술
탈장 근본수술
경질적 자궁·난소·난관 수술
백내장·수정체 관혈수술
중이내 튜브유치술
(고막 패치술은 제외)

2종수술

골이식수술
쇄골·견갑골·늑골·홍골 관혈수술
상악골·하악골·악관절 관혈수술
요도관혈수술
(경도도적 조작은 제외함)
자궁·난소·난관 관혈수술
(재양질개, 경질적인 조작 제외)
신경관혈수술
누낭비강 관혈수술
결막낭 형성수술
각막·공막 이식수술
망막박리수술
중이관혈수술
(중이내 튜브유치술 제외)

3종수술

피부이식수술(25cm이상)
피판수술, 유방절단수술
두개골 관혈수술
(비골·비중격·상악골·하악골·악관절제외)
척추·골반·추간판관혈수술
기타 사지절단수술
혈관관혈수술
(하지정맥류 및 손가락·발가락은 제외)
비장절제수술
이하선 절제수술
담도·담낭 관혈수술
감상선·부감상선 관혈수술
늑내장 관혈수술
내이 관혈수술

4종수술

기관·기관지·폐·흉막 관혈수술
(개흉술을 수반하는 것)
심막 관혈수술
(개흉술을 수반하는 것)
위절제수술
(개복술을 수반하는 것)
부신 절제수술

5종수술

폐장 이식수술
(수용자에 한함)
심장이식수술
(수용자에 한함)
신장이식수술
(수용자에 한함)



같은날 두 종류
이상의 수술

수술 중 가장 높은 지급금액 수술만 지급
단, 신체부위 다르면 각각지급



다른 신체부위

눈, 귀, 팔, 다리는 좌·우 각각



NH농협손해보험

굿스타트건강보험



All-risk

50만

4대특정질병제외

50만

상급종합병원

100만

+



NH농협손해보험

NH헤아림355건강보험

저렴한 보험료 더 저렴하게!



연계조건 **대박** 인하

변경전



상해사망 **1억**
 질병사망 **1천**
 상해중환자실 **3십**
 상해사망 **5천** + 질병사망 **5백**
 상해사망 **5천** + 상해중환자실 **2십**

택1

반값

변경후

상해사망 **5천**
 질병사망 **5백**
 상해중환자실 **15만**

택1





주요 핵심 포인트

- 1 **최고 확정금리 3.0%** ★
- 2 만기보너스 **3%**(보장보험료)+**2%**(적립보험료)
- 3 무사고보너스 **4%**(보장보험료)
- 4 **최대할인 11%**(소화기할인 3%, 자동화재탐지설비 8%)



1 보상사례

- ✓ 미끄러운 기름(물) 바닥에 넘어짐
- ✓ 직원의 실수로 뜨거운 음식물을 엮어 발생한 화상사고
- ✓ 헬스장 운동기구 사고
- 시설소유 관리자배상책임(신체,재물)



- ✓ 음식을 먹는 중 치아파절
- ✓ 음식을 먹은 후 배탈 및 식중독
- 음식물 배상책임



※ 자기부담금 5만, 배탈음식 보상 가능

2 손비처리 판매사례

- ✓ 납입보험료 100만 (적립 95만 + 보장 5만)(납입기간 5년)
3년 환급률 → 89.12% / **5년 환급률 → 97.20%**

- ✓ 보장보험료 (100% 손비인정)
5만 X 60개월 → **300만**
- ✓ 적립보험료 (약 10% 손비인정)
95만 X 60개월 X 10% → **570만**

“870만 X 45% = 391만”

[개인 사업자 과세표준 10억 초과, 세율 45%]

총 납입보험료 6,000만 중 환급률 97.20% → 5,832만
5,832만 + 391만 = 6,223만

= 약 104% (5년동안 환급 및 절세혜택)



손비처리의 핵심포인트는 환급금입니다.



NH농협손해보험

주요상품 요약

성인/자녀보험

**NH가성비굿
건강보험**

갱신형 15세~90세

세만기형 15세~70세

- 1종: 갱신형 표준형(남면0)
- 2종: 갱신형 표준형(남면X)
- 3종: 갱신형 무해지(남면0)
- 4종: 갱신형 무해지(남면X)
- 5종: 세만기 무해지(남면0)
- 6종: 세만기 무해지(남면X)
- 7종: 세만기 표준형(남면0)
- 8종: 세만기 표준형(남면X)

납입면제조건

- 1 암(유사암제외)
- 2 뇌졸중
- 3 급성심근경색증
- 4 말기폐질환
- 5 말기간경화
- 6 말기신부전증
- 7 상해후유장해80%↑
- 8 질병후유장해80%↑

**NH굿스타트
건강보험**

태아~35세

- 1종: 세만기 무해지(남면0)
- 2종: 세만기 표준형(남면0)

납입면제조건

- 1 암(유사암제외)
- 2 뇌혈관질환
- 3 허혈성심장질환
- 4 상해후유장해50%↑
- 5 질병후유장해50%↑

암

**NH건강할수록
스마트암보험**

세만기형 15세~60세

갱신형 20세~90세

- 1종: 세만기 무해지 남성형
- 2종: 세만기 표준형 남성형
- 3종: 세만기 무해지 여성형
- 4종: 세만기 표준형 여성형
- 5종: 갱신형 표준형 시니어

납입면제조건

- 1 암(유사암제외)

유병자간편

**NH헤아림355
건강보험**

20세~90세

- 1종: 갱신형(남면0)
- 2종: 갱신형(남면X)
- 3종: 갱신형 무해지(남면0)
- 4종: 갱신형 무해지(남면X)
- 5종: 세만기 무해지(남면0)
- 6종: 세만기 무해지(남면X)

납입면제조건

- 1 암(유사암제외)
- 2 뇌졸중
- 3 급성심근경색증
- 4 상해후유장해80%↑
- 5 질병후유장해80%↑

**NH335굿패스
건강보험**

20세~90세

- 1종: 갱신형(남면0)
- 2종: 갱신형(남면X)
- 3종: 무해지(남면0)
- 4종: 무해지(남면X)

**New간편한가성비
플러스건강보험[325]**

20세~75세

- 1종: 일반심사형 무해지
- 2종: 간편심사형 무해지
- 3종: 일반심사형 표준형
- 4종: 간편심사형 표준형

**투패스초간편
건강보험[31]**

20세~80세

- 1종: 간편심사형(남면0)
- 2종: 일반심사형(남면0)

납입면제조건

- 1 암(유사암제외)
- 2 뇌출혈
- 3 급성심근경색증

와재

**All New리치아하우스
가정종합보험**

- ☑ 급배수설비누출손해 II (주택) : 자기부담금 없음! / 동파·노후로 인한 손해 보상!
 - 단독주택, 연립주택_200만원(건축연한 1급 20년이하, 2급 10년이하 인수)
 - 아파트_500만원(건축연한 30년) [건축연한 30년까지 건축물대장 첨부 없이 자동승인]
- ☑ 스프링클러누출손해(실손) : 건물 3백만원·일반가재 3백만원(자기부담금 없음)
- ☑ 주택임시거주비(풍수재·지진·대설) : 1일당 20만원 한도(숙박비+식비)
- ☑ 목조주택(4급) 자동인수!



뇌 관련 진단비

뇌혈관 진단비

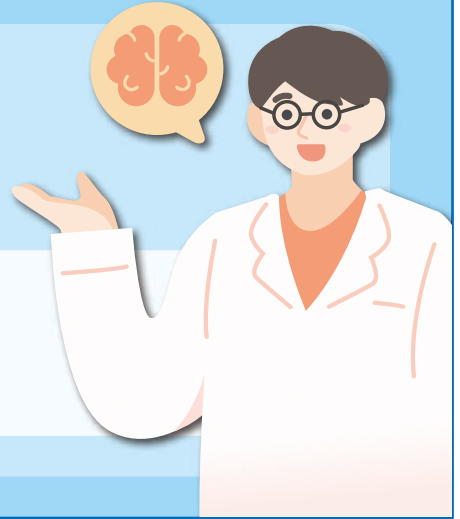
- ✓ I64 출혈 또는 경색증으로 명시되지 않는 뇌졸중
- ✓ I67 기타 뇌혈관질환
- ✓ I68 달리 분류된 질환에서의 뇌혈관장애
- ✓ I69 뇌혈관질환의 후유증

뇌졸중 진단비

- ✓ I63 뇌경색증
- ✓ I65 뇌경색증을 유발하지 않은 뇌전동맥의 폐쇄 및 협착
- ✓ I66 뇌경색증을 유발하지 않은 대뇌동맥의 폐쇄 및 협착

뇌출혈 진단비

- ✓ I60 거미막하출혈
- ✓ I61 뇌내출혈
- ✓ I62 기타 비외상성 두개내 출혈

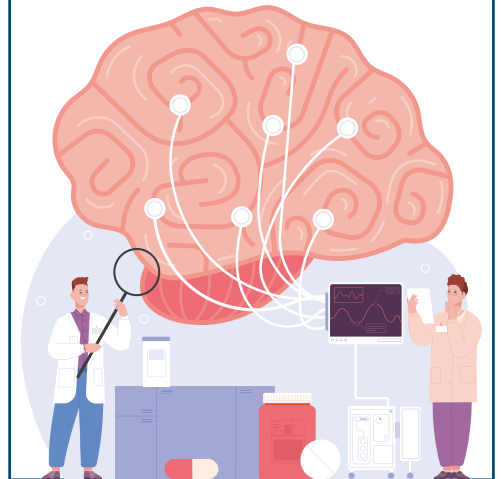


특정뇌혈관 진단비

- ✓ I60 거미막하 출혈
- ✓ I61 뇌내출혈
- ✓ I62 기타 비외상성 두개내 출혈
- ✓ I63 뇌경색증
- ✓ I65 뇌경색증을 유발하지 않은 뇌전동맥의 폐쇄 및 협착
- ✓ I66 뇌경색증을 유발하지 않은 대뇌동맥의 폐쇄 및 협착
- ✓ I67.0 파열되지 않은 대뇌동맥의 박리
- ✓ I67.1 파열되지 않은 대뇌동맥류
- ✓ I67.5 모야모야병
- ✓ I67.6 두개내정맥계통의 비화농성 혈전증
- ✓ I67.7 달리 분류되지 않은 대뇌동맥염
- ✓ I68.0 뇌아밀로이드혈관병증
- ✓ I68.1 달리 분류된 감염성 및 기생충성 질환에서의 대뇌동맥염
- ✓ I68.2 달리 분류된 기타 질환에서의 대뇌동맥염

뇌전증 진단비

- ✓ G40 뇌전증
- ✓ G41 뇌전증지속상태





NH농협손해보험

심장 관련 진단비

심혈관특정질환 진단비



✓ I49 기타심장부정맥

심혈관 특정질환 진단비 (I49제외)

- ✓ I20 협심증
- ✓ I24 기타 급성 허혈심장질환
- ✓ I25 만성 허혈심장병
- ✓ I47 발작성 빈맥
- ✓ I48 심방세동 및 조동
- ✓ I50 심부전

특정허혈성 진단비



- ✓ I20 협심증
- ✓ I21 급성심근경색증
- ✓ I22 후속 심근경색증
- ✓ I23 급성 심근경색증 후 특정 현존 합병증
- ✓ I24.0 심근경색증을 유발하지 않은 관상동맥혈전증
- ✓ I24.1 드레슬러증후군

허혈성심장질환 진단비

급성 심근경색증 진단비



- ✓ I21 급성심근경색증
- ✓ I22 후속심근경색증
- ✓ I23 급성심근경색증 후 특정현존 합병증



- ✓ I20 협심증
- ✓ I24 기타 급성허혈심장질환
- ✓ I25 만성 허혈심장병



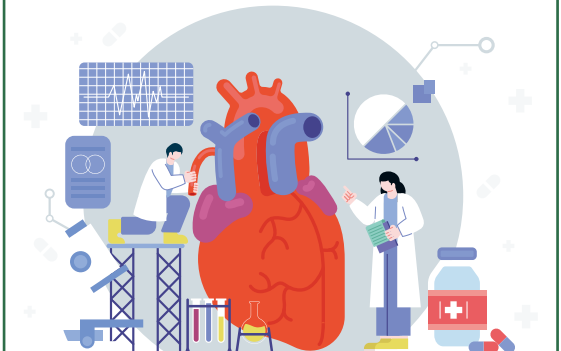
주요심장염증질환 진단비

- ✓ I30 급성심장막염
- ✓ I31 심장막의 기타질환
- ✓ I32 달리 분류된 질환에서의 심장막염
- ✓ I33 급성 및 아급성 심내막염
- ✓ I38 상세불명 판막의 심내막염
- ✓ I40 급성 심근염
- ✓ I41 달리 분류된 질환에서의 심근염



심근병증 진단비

- ✓ I42 심근병증
- ✓ I43 달리 분류된 질환에서의 심근병증



방문판매 및 전화권유판매시 준수사항

방문판매 및 전화권유 시 준수사항

금융소비자보호법 제16조의2, 제21조의2

방문판매 및 전화권유판매로 금융상품을 판매하려는 경우 아래의 사항을 소비자에게 미리 알려야 합니다.

- 1 해당 방문 또는 전화가 판매를 권유하기 위한 것이라는 사실
- 2 방문판매인력의 소속과 성명
- 3 권유하고자 하는 상품의 종류 및 내용
- 4 일반금융소비자가 회사 및 방문판매 인력에 대하여 상품을 소개하거나 계약 체결을 권유할 목적으로 본인에게 연락하는 것을 금지하도록 요구할 수 있다는 사항
- 5 연락금지 요구권리의 행사방법 및 절차
- 6 야간(오후 9시 이후부터 다음 날 오전 8시까지)에 소비자에게 판매를 위한 방문 및 연락 금지
다만, 소비자가 요청하는 경우에는 제외 ▶야간연락 동의 여부 확인 **必**

연락금지 요구권 및 권리행사 방법 추가 안내

금융소비자보호법 시행령 제16조의2

연락금지 요구권 및 권리행사 방법을 소비자에게 구두에 의한 방법으로 알린 경우에는 알린 날부터 1개월 이내에 그 내용을 서면, 전자우편, 휴대전화 문자메시지 등의 방법으로 추가로 알려야 한다. ▶연락금지 요구권 및 권리행사 방법 문자메시지 등 추가발송 **必**

금융상품판매대리·중개업자의 고지 의무

금융소비자보호법 제26조

금융상품판매 대리·중개업자는 업무 수행 시 아래의 사항을 소비자에게 미리 알려야 합니다.

- 1 금융상품직접판매업자(원수사)의 명칭 및 업무내용
- 2 하나의 금융상품직접판매업자만을 대리하거나 중개하는 판매대리·중개업자가 아니라는 사실
- 3 금융상품판매업자의 과실에 따른 손해배상 책임
- 4 금융상품판매 대리·중개업자는 계약체결 권한이 없다는 사실

고객권리 행사 방법 안내

연락금지 요구

「금융권 연락금지청구시스템(Do Not Call)」 홈페이지에서 등록 가능(www.donotcall.or.kr)

판매인력(임직원) 신원확인

[NH농협손해보험 홈페이지 > 소비자보호센터 > 방문판매임직원조회] 에서 성명과 고유번호 또는 사번으로 조회 가능 (www.nhfire.co.kr)



농협손해보험 GA HELP DESK

☎ **고객센터** 1644-9000

- 1 계약조회, 변경, 보험료 납입 및 가입문의
- 2 계약해지, 철회 및 환급금 문의
- 3 보험계약 대출 문의
- 4 사고접수 및 보장 문의
- 5 ARS서비스
- 0 불편사항 접수 및 기타 상담사 연결

설
계
사
전
용

☎ **PC헬프데스크** 1644-0096

- 1 전산문의 : 시스템설치, 전산장애, ID찾기, 비밀번호초기화
- 2 업무문의 : 설계, 인수, 기타 업무 관련

☎ **PC설계지원센터** 1522-3642

09:00~18:00 / 일반보험 및 장기재물보험 설계지원
(팩스 : 0505-060-5557) 단체상해, 여행자 보험 제외

☎ **보험금 청구 대표팩스** 0505-060-7000 | 접수서류 : 보험금 청구서, 위임장, 치료관련 진단서, 수술확인서 등