

[WARNING] 본 소식지는 GA영업가족 여러분의 교육을 목적으로 제작됩니다. 블로그, 유튜브 및 SNS를 통해 노출금지하며 고객 안내자료 활용 및 외부 유출을 엄격히 금지합니다.

NEW

(무)더블찬스

종신보험

x2



KDB생명 GA MAGAZINE 2024.06

6월 신상품 **NEW**

(무)더블찬스종신보험

KDB생명 BEST상품

(무)더! 행복드림 변액연금보험

(무)무심사 우리모두 버팀목 종신보험

(무)버팀목치매보장보험



▲GA라운지

목 차

01. 6월 신상품

(무)더블찬스종신보험 **NEW** 3

02. KDB생명 BEST상품

(무)더! 행복드림 변액연금보험 7

(무)무심사 우리모두 버팀목 종신보험 9

(무)버팀목치매보장보험 10

6월 KDB생명 상품 라인업: 판매 상품 목록 11

03. 기타 안내 사항

민원예방을 위한 완전판매교육 13

고객등록 팩스 자동승인 시스템 14

업무 일정 & 신계약 마감 안내 15

KDB생명 HOT DEBUT

(무)더블찬스종신보험

1

사망자산은 물론
보너스 적립도
더 든든하게!
(완납/10년)

Double Chance

2

납입면제
보험금 지급!
이후 보험료 면제
(납입면제형 가입시)

Double Chance

3

중도부기로
건강보장전환은
최대 2번 까지!

Double Chance

중도부가
특약
15%할인

납입면제
Pay-Back
(환급)

무심사
건강보장

출시기념

6월 한달

납입면제형 가입시
암진단 기계약
합산 제외

사망보험금
최대
200% 체증

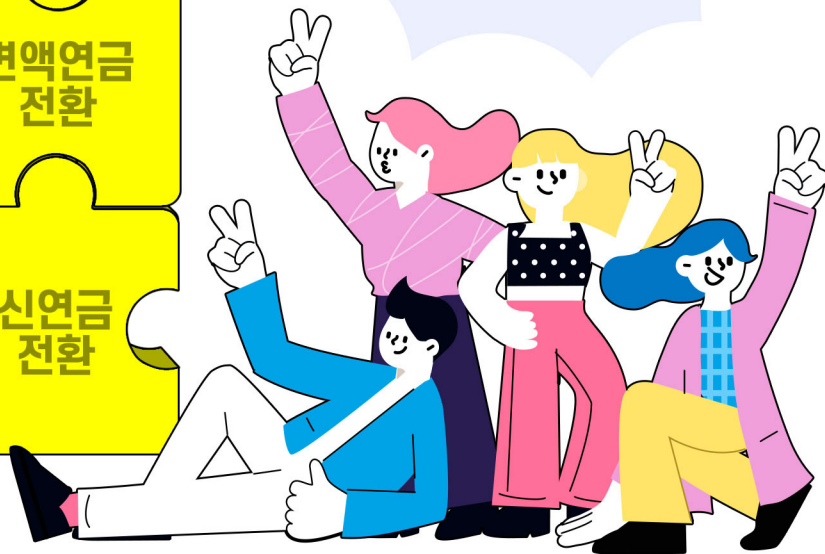
추가
납입

변액연금
전환

중도
인출

해약환급률
124.7%
(40세 남, 7년납, 10년시점)

신연금
전환



이 보험계약은 예금자보호법에 따라 해약환급금(또는 만기시 보험금)에 기타지급금을 합한 금액이 1인당 "5천만원까지"(본 보험회사의 여타 보호상품과 합산) 보호됩니다. 이와 별도로 본 보험회사 보호상품의 사고보험금을 합산한 금액이 1인당 "5천만원"까지 보호됩니다.(단, 보험계약자 및 보험료 납부자가 법인이면 비보호)

KDB생명은 저해지 단기납 종신 차별화 솔루션을 제공합니다

고객 자산을 든든하고 유연하게

(예시기준) 가입금액: 1,000만원, 7년납

40세男	非납입면제형			납입면제형		
	7년	10년	15년	7년	10년	15년
해약 환급률	99.8%	124.7%	136.2%	98.5%	123.6%	135.1%

갑작스런 불행에도 병원비 걱정없이 유지

납입면제형 선택 시

일반암 진단 시 또는 50%장해시 기납입 보험료 환급

(예시기준) 30세 남자, 7년납, 가입금액 9,040만원, 월보험료 100만원

납입면제 발생시기	기납입 보험료	납입보험료 환급금	10년시점 중도해지 시
5년 (60개월)	6,004만원	6,004만원	1억480만원 (124.7%)

* 계약일로부터 90일 이후, 암(기타피부암, 갑상선암, 대장점막내암, 비침습방광암 제외)

NEW

보험료 부담
Zero!

납입한 보험료
환급까지!

보험료 할인 + 중도부가까지 (인수 문턱↓)

NEW

(무)무심사건강보장특약

- 암/뇌출혈/급성심근경색증 진단비/질병·재해 입원/수술
- 무심사 인수

NEW

중도부가 서비스특약

- 신청시점 판매특약가입
- 보험료 15% 할인
- 간편심사 인수

“중도부가 최대 총 2번 신청 가능”

중도인출 시 계약자적립액이 감소되며 사망보장금액도 감액될 수 있습니다. 중도부가 세부사항에 관한 자세한 내용은 상품설명서 및 약관을 확인 바랍니다. 이 보험계약은 예금자보호법에 따라 해약환급금(또는 만기시 보험금)에 기타지급금을 합한 금액이 1인당 "5천만원까지"(본 보험회사의 여타 보호상품과 합산) 보호됩니다. 이와 별도로 본 보험회사 보호상품의 사고보험금을 합산한 금액이 1인당 "5천만원"까지 보호됩니다.(단, 보험계약자 및 보험료 납부자가 법인이면 비보호)

더블찬스 활용 한눈에 알아보기

非납입면제형
중도인출 활용

중도인출금액

6,000만원

+

중도인출 후
계약자적립액 (17년시점)

1,451만원

=

총 수령
가능금액

7,451만원

가입금액 5,620만원

40세 남자, 5년납
월 1,000,360원
非납입면제형



가입

납입기간

5년(완납)

10년

17년

종신

5,656만원
(93.7%)

7,479만원
(124.6%)

기납입 보험료

중도인출 6,000만원
(연 1회당 500만원× 총12회)

사망보험금 4,308만원
(이후 사망보험금 변동)

납입면제형
일반암진단 시
(5년시점 납면발생)

납입보험료환급금
(기납입보험료)

6,029만원

차후
납입면제금액

2,411만원

10년시점
해약환급금

1억432만원

가입금액 7,700만원

40세 남자, 7년납
월 1,004,850원
납입면제형



가입

납입기간

5년

7년(완납)

10년

25년

종신

일반암진단
납입면제사유
발생

8,310만원
(98.5%)

1억432만원
(124.6%)

기납입 보험료

총 납입보험료
0원
(+계약자적립액까지)

이 보험계약은 예금자보호법에 따라 해약환급금(또는 만기시 보험금)에 기타지급금을 합한 금액이 1인당 "5천만원까지"(본 보험회사의 여타 보호상품과 합산) 보호됩니다. 이와 별도로 본 보험회사 보호상품의 사고보험금을 합산한 금액이 1인당 "5천만원"까지 보호됩니다.(단, 보험계약자 및 보험료 납부자가 법인이면 비보호)

종신과 건강보험 사이에서 고민중이세요?

지금은 사망보장 선택, **미래에는 건강보장에 집중!**

1 지금은 건강한데... 보험이 필요할까?? 매달 나가는 보험료도 부담이 된다면?

2 나날이 발전되는 치료기술! 현재 가입한 보험에서 보장받을 수 있을까...?

3 기왕력이 있어 보험가입이 거절된다면...?

4 나이와 환경에 따라 지금보다 인상될 보험료가 걱정된다면?

중도부가특약 특전

Double Chance - 납입완료/10년시점

(해당 시점 계약해당일로부터 30일간 신청 가능)

(무)무심사건강전환특약

- 암/뇌출혈/급성신근경색증 진단, 질병 및 재해 입원, 수술
- **최초 가입시점 보험료 적용으로 가격 혜택**
- **인수기준: 무심사**
- **보장개시일: 가입신청일**

중도부가 서비스특약

- **중도부가 신청시점에 판매중인 특약** (단체보험 또는 특수목적의 특약은 제외)
- **중도부가지점 보험료 적용**
- **인수기준: 간편심사(3/2/5)!**
- **중도부가지 보험료 할인 혜택(15%)**

이 보험계약은 예금자보호법에 따라 해약환급금(또는 만기시 보험금)에 기타지급금을 합한 금액이 1인당 "5천만원까지"(본 보험회사의 여타 보호상품과 합산) 보호됩니다. 이와 별도로 본 보험회사 보호상품의 사고보험금을 합산한 금액이 1인당 "5천만원"까지 보호됩니다.(단, 보험계약자 및 보험료 납부자가 법인이면 비보호)

(무)더! 행복드림 변액연금보험 핵심은 연금액



연간 수령 연~금액을 꼼꼼히 보세요♥

(예시기준) 40세 남자, 月보험료 100만원, 10년납, 65세 연금개시 가정

구분		KDB생명	A사	B사
연금지급기준적립액		25,830만원	28,835만원	29,440만원
연금개시	기본지급률	5.10%	4.60%	4.45%
	연금지급률	5.61%	4.83%	4.89%
최저사망적립금(연금미수령)		25,830만원	18,000만원	29,440만원
연간 연금수령액		1,449만원	1,392만원	1,441만원

월 100만 연금 Benefit

납입기간 10년납, 만 단위 절사 (단위 : 원)

가입나이	20세		30세		40세		50세	
	남자	여자	남자	여자	남자	여자	남자	여자
연금개시나이	65세	65세	65세	65세	65세	65세	70세	70세
월보험료 (총납입보험료) 납입기간 10년	50만 (6,000만)	52만 (6,240만)	64만 (7,680만)	67만 (8,040만)	83만 (9,960만)	87만 (1억440만)	91만 (1억920만)	94만 (1억1,280만)
최저연금 기준금액 (연금개시시점)	1억8,915만	1억9,671만	2억371만	2억1,326만	2억1,438만	2억2,472만	2억775만	2억1,460만
연 연금액	1,205만	1,192만	1,194만	1,189만	1,202만	1,198만	1,199만	1,194만
월 연금액	101만	100만	100만	100만	101만	100만	100만	100만
100세 생존시 누적연금액 (납입보험료비)	4억3,409만 (7.23배)	4억2,933만 (6.88배)	4억3,011만 (5.60배)	4억2,820만 (5.33배)	4억3,298만 (4.35배)	4억3,159만 (4.13배)	3억7,192만 (3.41배)	3억7,022만 (3.28배)

※ 최저연금기준금액 및 연금기준금액은 해약할 경우 지급되는 금액이 아니며, 중도해지하는 경우 실제 투자수익률이 반영된 계약자 적립액을 기준으로 계산된 해약환급금이 지급됨(가입제안서참고).

이 보험계약은 예금자보호법에 따라 예금보험 공사가 보호하지 않습니다. 다만, 약관에서 보험회사가 최저보증하는 보험금 및 특약에 한하여 예금자보호법에 따라 보호됩니다. 보호한도는 해약환급금(또는 만기시 보험금)에 기타지급금을 합하여 1인당 "5천만원까지"(본 보험회사의 여타 보호상품과 합산)이며, 이와 별도로 본 보험회사 보호상품의 사고보험금을 합산하여 1인당 "5천만원까지"입니다.(단, 보험계약자 및 보험료납부자가 법인이면 비보호)

노후 준비 해볼까... 최저연금액 보장 변액보험 고르는 꿀팁은

IBK연금보험이 최근 보험업계 최고 수준인 연 단리 8%를 보증하는 변액연금보험 상품을 출시하면서 이목을 끌고 있다. 하지만 연금액을 직접 계산해 보니 IBK연금보험 상품이 무조건 유리하지 않은 것으로 나타났다. **미래에 받을 수 있는 연금액을 결정짓는 것은 결국 지급률이기 때문이다.** 지급률은 상품 유지 기간을 비롯해 고객의 나이·성별에 따라 달라진다. 가입 목적에 따라 유리한 상품이 무엇인지 따져 봐야 하는 것이다.

2024년 4월 20일 보험업계에 따르면, **대표적인 최저보증형 변액연금보험 상품은 KDB생명의 '더행복드림'**과 DGB생명의 'HighFive 플러스', IBK연금보험의 '연금액평생보증받는 변액연금' 등 세 가지다. 고객 다수는 이 상품 중 하나를 선택하는 것으로 알려졌다. (중략)

◆보증금리보다 지급률 확인해야

변액연금보험 시장에서 삼파전을 벌이는 상품의 가장 큰 차이점은 보증금리다. KDB생명은 연 단리 6%, DGB생명은 7%, IBK연금보험은 8%를 제공한다. 숫자만 놓고 보면 IBK연금보험 상품이 가장 유리하다.

하지만 미래에 받게 될 연금액을 계산해 보면 다른 결과가 나온다. 연금액을 산정하는 데는 보증금리뿐만 아니라 상품별 기본 지급률과 장기가산이율도 계산해야 하기 때문이다. 기본지급률·장기가산이율은 고객의 나이·성별과 유지 기간은 물론 보험사에 따라 다르게 책정된다. 상품 가입 목적에 따라 가입해야 할 상품도 달라지는 것이다.

30세 남성이 월 100만 원씩 10년 동안 납입한 뒤 65세 때부터 연금액을 받는다고 가정하면 가장 유리한 것은 매년 1,866만 원을 지급하는 KDB생명 상품이다. 연금 기준금액은 DGB생명 상품이 3억 6,035만 원으로 가장 많지만, 지급률은 KDB생명 상품이 5.87%로 가장 높기 때문이다. 보증금리 차이가 1~2% 포인트 밖에 차이 나지 않기 때문에 지급률이 연금액을 결정하는 구조다. 연금액은 연금 기준금액에 지급률을 곱한 값으로 결정된다. **40세 남성을 가정해도 비슷한 결과가 나온다.** (중략)

전문가들은 고객의 나이와 상품 가입 목적 등에 따라 유리한 상품이 달라질 수 있는 만큼 보증금리 숫자만 보고 상품을 선택해서는 안 된다고 조언한다.

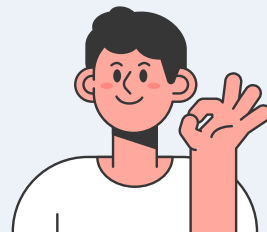
가절극복 화법 필요없는 무심사 우.버.종으로 고객가절 사유無 팀장님들 권유만 있으면 체결률은 UP!

신용활동 우수고객 가입한도 최대 100,000,000원
(가입설계시 한도상향 조회 버튼으로 고객 가능 여부 확인)

※ 신용정보 조회시 나이스지키미 또는 금융빅테크에 신용정보 조회 알람서비스를 신청된 고객에게는 나이스 평가정보사로부터 알림톡 문자가 발송됨.

O.O.O 병력 따지지 않아요!

건강상태 등 계약전 알릴의무 고지? 무심사로 OK!



119.8% 저해지 단기납 종신보험 장점 그대로!

(예시기준) 50세 여자, 5년납,
10년 유지 시점 해약환급률

보험료납입기간 이후 연12회 계약자적립액 일부 중도인출 활용

※ 중도인출 시 기본보험금과 계약자적립액이 감소할 수 있으며 계약이 종신까지 유지되지 못하고 해지 될 수 있음

사망보험금 1,000만원 → 1,500만원까지 체증

계약일로부터 5년 이후 10년간 매년 5% 정액 체증
MAX(이미납입한 보험료, 계약자적립액 X 101%, 기본보험금)



(여자기준)

50~75세까지 무심사로 가입

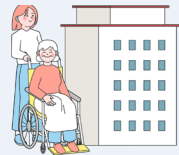
이 보험계약은 예금자보호법에 따라 해약환급금(또는 만기시 보험금)에 기타지급금을 합한 금액이 1인당 "5천만원까지"(본 보험회사의 여타 보호상품과 합산) 보호됩니다. 이와 별도로 본 보험회사 보호상품의 사고보험금을 합산한 금액이 1인당 "5천만원"까지 보호됩니다.(단, 보험계약자 및 보험료 납부자가 법인이면 비보호)

장기요양 시설/재가 보험료는 가볍게 보장은 묵직하게! (70세 이상 인지기능 검사제외)

장기요양 시설/재가 급여 최대보장금액여시

장기요양 시설지원

장기요양 1~2등급 시설입소
(월 1회, 종신)



70만원

장기요양 재가지원

장기요양 1~5등급 재가급여
(월 1회, 최대 10년)



100만원

장기요양 스마트 PLAN

(해약환급금 미지급형 III, 90세 만기, 20년납, 월납 단위: 원)

보장내용

상품명	가입금액	보장금액
(무)버팀목치매보장보험 해약환급금 미지급형 III	100만원	사망보험금 100만원
(무)장기요양시설지원특약 장기요양 1~2등급형	7,000만원	70만원(월회, 최대 종신)
(무)장기요양재가지원특약 장기요양 1~5등급형	10,000만원	100만원(월회, 최대 10년)

보험료

구분	40세	50세	60세
남자	38,140원	53,210원	79,310원
여자	60,080원	82,670원	121,770원

이 보험계약은 예금자보호법에 따라 해약환급금(또는 만기시 보험금)에 기타지급금을 합한 금액이 1인당 "5천만원까지"(본 보험회사의 여타 보호상품과 합산) 보호됩니다. 이와 별도로 본 보험회사 보호상품의 사고보험금을 합산한 금액이 1인당 "5천만원"까지 보호됩니다.(단, 보험계약자 및 보험료 납부자가 법인이면 비보호)

판매 상품 목록

구분	상품명	상품특징	비고
종신 보험	(무)더블찬스종신보험	<ul style="list-style-type: none"> • 저해지 단기납 종신보험 • 납입면제형/비납입면제형 선택 가능 • 무심사건강보장특약/중도부가서비스특약 • 연복리 10년이하 3.5%, 10년초과 2.0% 확정금리 (추가납입 포함) 	
	(무)무심사 우리모두 버팀목 종신보험	<ul style="list-style-type: none"> • 업계최초 무심사 저해지 단기납 종신보험 • 연복리 10년이하 3.5%, 10년초과 2.0% 확정금리 (추가납입 포함) • 신용활동 우수고객 가입한도 확대 1억 	
	(무)버팀목 프리미엄 종신보험	<ul style="list-style-type: none"> • 5년납/7년납/10년납 • 연복리 10년이하 3.5%, 10년초과 2.0% 확정금리 (추가납입 포함) • 일반형/간편심사형 • 변액연금전환형/간편변액연금전환형 	
	(무)행복을지켜주는 유니버설종신보험 (보증비용부과형)	<ul style="list-style-type: none"> • (해약환급금 보증형) 계약 후 15년이하 연복리 3.25%, 15년초과 연복리 2.0% • (해약환급금 미보증형) 연복리 2.5% • 연간 기본보험료의 100% 추가납입 가능 • 다양한 전환특약을 통한 자유로운 상품운용 <ul style="list-style-type: none"> - (무)3대질병보장특약 - (무)신연금전환특약 - (무)적립형전환특약 	
질병 보험	(무)버팀목 치매보장보험	<ul style="list-style-type: none"> • 경증, 중증 장기요양 재가/시설 특약 분리 • 장기요양재가/시설 특약(1~2등급) 종신지급 • 자녀계약자할인, 부부할인 : 영업보험료 5% 할인 (단, 제1회보험료 할인제외) 	
	(무)내맘대로암보험	<ul style="list-style-type: none"> • 주계약 사망보험금 (암진단보험금 → 사망보험금으로 금부변경) • (무)新내맘대로 건강보험 1종 암진단보장형의 장점을 그대로 암 집중 보장 • 다른 중요 질병 보장도 함께 보장(특약) 	
	(무)버팀목건강보험	<ul style="list-style-type: none"> • 다양한 특약으로 맞춤설계 • 보험료 부담 완화를 위한 주계약(사망보험금) 슬림화 • 산정특례 대상보장 특약 탑재 (중증질환자(뇌혈관질환), 중증질환자(심장질환), 희귀질환자) 	

※ 이 보험계약은 예금자보호법에 따라 해약환급금(또는 만기시 보험금)에 기타지급금을 합한 금액이 1인당 "5천만원까지"(본 보험회사의 여타 보호상품과 합산) 보호됩니다. 이와 별도로 본 보험회사 보호상품의 사고보험금을 합산한 금액이 1인당 "5천만원"까지 보호됩니다.(단, 보험계약자 및 보험료 납부자가 법인이면 비보호)

판매 상품 목록

구분	상품명	상품특징	비고
변액보험	(무)인생애프터스 되는 변액종신보험	<ul style="list-style-type: none"> 연복리 보험가입금액 자동감액을 통해 생활자금으로 활용(생활자금형 가입시) 최저사망보험금 보증 유니버설 기능으로 유연한 자금운용 	
	(무)더!행복드림 변액연금보험	<ul style="list-style-type: none"> 연금기준금액 증가 - 연단리 [Min(보험료납입기간, 10년) 이내 6%, 후 5%] 실적배당 종신연금 보증지급 최저사망적립액 보증 	
	(무)KDB영리한 변액연금보험	<ul style="list-style-type: none"> 연단리 5% 최저연금기준금액 보증 가입연령 : 0~40세, 0~15세(어린이 변액연금) 실적배당 종신연금 보증지급 	
정기보험	(무)VIP경영인 정기보험 (보증비용부과형)	<ul style="list-style-type: none"> 15% 체증형 정기보험(15% 체증형 가입시) 최저해약환급금 보증(해약환급금 보증형 가입시) 연금전환가능((무)연금전환특약으로 전환시) 적립형전환가능((무)적립형전환특약으로 전환시) 	
	(무)내맘대로간편 심사보장보험 (갱신형)	<ul style="list-style-type: none"> 유병자도 고령자도 딱 3가지만 통과하면 간편심사로 OK(간편심사형 가입시) 내맘대로 진단보험금 선택(척추질환, 대상포진, 통풍, 생활질환 등 생활밀접 보장 탑재) 	
연금보험	(무)KDB연금보험	<ul style="list-style-type: none"> 다양한 형태의 연금수령 가능 (종신연금형, 확정연금형, 상속연금형) 일시급여금 지급 가능 (연금개시 시점 적립액의 최대 50% 수령 가능) 중도인출/추가납입 등 연금설계 유연성 	

[변액보험]

※이 보험계약은 예금자보호법에 따라 예금보험 공사가 보호하지 않습니다. 다만, 약관에서 보험회사가 최저보증하는 보험금 및 특약에 한하여 예금자보호법에 따라 보호됩니다. 보호한도는 해약환급금(또는 만기시 보험금)에 기타지급금을 합하여 1인당 "5천만원까지"(본 보험회사의 여타 보호상품과 합산)이며, 이와 별도로 본 보험회사 보호상품의 사고보험금을 합산하여 1인당 "5천만원까지"입니다.(단, 보험계약자 및 보험료납부자가 법인이면 비보호)

[일반보험]

※이 보험계약은 예금자보호법에 따라 해약환급금(또는 만기시 보험금)에 기타지급금을 합한 금액이 1인당 "5천만원까지"(본 보험회사의 여타 보호상품과 합산) 보호됩니다. 이와 별도로 본 보험회사 보호상품의 사고보험금을 합산한 금액이 1인당 "5천만원"까지 보호됩니다.(단, 보험계약자 및 보험료 납부자가 법인이면 비보호)

- 금융소비자보호법(6대 판매규제 및 주요 위규 사례)



금융소비자보호법
6대 판매규제 및 주요 위규 사례

01. 적합성 원칙

고객정보 파악 및 부적합 상품 권유 금지

고객으로부터 '부적합 상품을 권유해도 괜찮다'는 동의를 받고 부적합 상품을 권유하는 행위

02. 적정성 원칙

고객정보 파악 및 고객이 청약한 상품이 부적합한 경우 그 사실을 고지

고객의 개별적 상황을 고려하지 않고 획일화된 투자자성향 점수표에 따라 적합 여부를 판단하는 행위

03. 설명의무

상품 권유시 또는 소비자 요청시 상품의 중요사항을 이해할 수 있도록 설명

고객의 이해도와는 관계없이 설명을 이해 했다는 서명을 요구하는 행위, 실제 설명과 다른 내용의 설명서를 교부하는 행위

04. 불공정영업금지

판매업자의 우월적 지위를 이용한 부당요구(중도상환 수수료 부과, 개인 연대보증 요구 등) 금지

청약철회권, 위법계약해지권 등 소비자 권리 행사 방해

05. 부당권유금지

불확실한 사항에 단정적 판단을 제공하는 행위 등

- 부적합 상품 판매를 위해 고객에 정보 조작 유도
- 고객 사전 동의 없이 수시로 대출을 권유하는 행위

06. 광고 규제

광고 내용 필수 포함사항 및 금지행위

펀드 광고에 객관적 근거자료 없이 기대 수익률을 제시하는 행위



가입설계 동의 승인시 고객에게 “동의내역 알림톡”이 발송됩니다.
 동의서 임의 작성에 따른 분쟁이 발생하지 않도록 각별한 주의 부탁드립니다.

**고객별
동의서 출력**

- 성명 입력 후 동의서 발행
- 동의서 유효기간 : 발행일 포함 5일
- **2.3일 부터 기존 발행 동의서 사용불가**
- 공통양식 동의서 폐지

**ARS
고객 입력**

- **1644-6657** 연결
- 모집종사자 사번 + 동의서번호 + 고객 주민번호 * 동의서번호 (숫자 9자리)

**고객정보
전산입력**

- 입력경로
SmartON > 고객등록관리 > **개인고객정보등록**

**동의서
팩스발송(스캔)
02-2669-7999**

- 스캐너 有 : 가입설계 동의서 스캔 후 진행
- 스캐너 無 : 자동승인 팩스번호 **02-2669-7999**

**알림톡/
동의서 보관방법**

- 실패안내 : 팩스 중복발송시 중복으로 알림톡 발송 QR훼손건 알림톡 발송 불가
- 승인안내 : 가설동의 전건 발송, 승인시점에 실시간 발송
- 정상등록 후 원본은 **승인 당일즉시 파기**(세절)

※ 미성년자 청약진행시 KYC 수행 단계에서 부/모 중 1인 정보 입력 필요 (→ 부/모 중 1인 고객등록 필요)
 ※ **실명확인 결과비정상, 미등록 고객:**
 02-708-1000 (KCB실명확인센터) → 고객 본인 직접 문의 (미성년은 부/모 중 1인 고객)
 ※ **실명확인 결과 명의도용 고객:**
 1588-2486 (NICE지킴이) → 고객 본인 직접 문의 (미성년은 부/모 중 1인 고객)

06

SUN	MON	TUE	WED	THU	FRI	SAT
						1
2	3 5월 수금마감	4	5 스캔마감	6	7	8
9	10	11 OUT call 마감	12 해촉일	13 IN call 마감 위촉일	14 5월보완 마감	15
16	17	18	19 수수료1차 오픈	20	21	22
23	24	25	26	27	28	29
30		수수료 지급일	해촉일	위촉일	신계약마감	

▶ SmartON > 부가정보 > GA업무연락 > 공지사항

▶ 신계약 입력 마감

- [PC] 2024. 6. 28(금) 18:00
- [태블릿 / mini] 2024. 6. 28(금) 21:00
- 영업 마감일 이후 주말의 경우 전자청약 불가

 KDB생명 가입설계 프로그램

SmartON설치 : kss.kdblife.co.kr/ga

 SmartON 이상 발생 시

헬프데스크 : 02-6303-2771~2

 콜센터

1588-4040

 FAX동의

02-2669-7999



카카오톡 채널

6월 이벤트 큰거 온다!



KDB생명보험GA라운지

친구들에게는 이벤트 참여기회 알림톡 발송



땡땡!
더블찬스
이벤트응모기회가
도착했어요!