

CH+

### GA카카오채널

채널 추가로 더 많은 소식을 만나보세요!



# 5월

May 2024



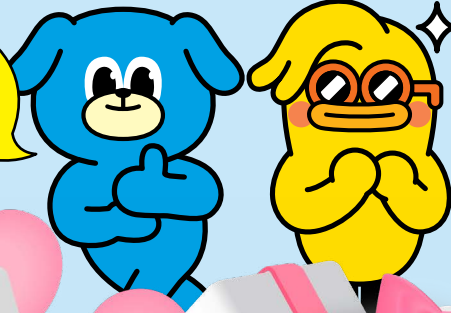
## 흥국화재 GA 소식지

ccm 소비자중심 공정거래위원회 소비자중심경영 인증

다시 한번, 흥해라 대한민국! **다음극 프로젝트**

# 5월엔 5메 좋은 거~

오메 좋은 거~  
신상품 또 출시  
했네~



- |  |  |   |  |
|--|--|---|--|
| <b>신상품</b><br><b>모두담은여성</b><br>- 갑상선암수술 시 남입면제!<br>- 여성특정암(유방, 자궁, 난소) 페이백!<br>- 전암, 전신마취암수술 업계 유일 탑재! | <b>BEST</b><br><b>신통합암 II</b><br>- 전이가 쉬운 그룹 또 분리~ 최대 8회!<br>- 출발지(원발암)가 어디든 상관 없이 도착지만 따지는 최신식 암진단비~! | <b>HOT</b><br><b>신통합항암 II</b><br>- 기존 항암 보장의 틀을 깨다~! 최대 8회!<br>- 제2의 암진단비, 가성비갑 항암 보장!<br>- 항암도 도착지만 따집니다! 업계 유일! | <b>HOT</b><br><b>48대 전암(前癌)</b><br>- 암의 씨앗 암 전단계 완벽 보장~!<br>- D코드 양성종양 ALL 포함, 일부 염증, 일부 이형성증까지 짝~ 보장합니다~! |
|--|--|---|--|

<h3>흥국화재 GA클럽제도 흥국 멤버스</h3> <p>흥국멤버스는 긴급심사보다 빠르게 <b>우대심사!!</b></p> <table border="0"> <tr> <td><b>월컵</b> 전&amp;당월 10만</td> <td><b>패밀리</b> 분기연속 20만 or 누적 70만</td> <td><b>히어로</b> 분기연속 30만 or 누적 100만</td> </tr> </table>	<b>월컵</b> 전&당월 10만	<b>패밀리</b> 분기연속 20만 or 누적 70만	<b>히어로</b> 분기연속 30만 or 누적 100만	<h3>신속한 전산 헬프지원을 위한!</h3> <p><b>흥국화재 전산헬프 챗봇 신설!</b></p> <p><a href="http://흥국화재헬프.com">http://흥국화재헬프.com</a></p> <p>보이는 채팅화면으로 손쉽게 헬프데스크 접수 완료! 신속한 업무 지원 가능~!</p>
<b>월컵</b> 전&당월 10만	<b>패밀리</b> 분기연속 20만 or 누적 70만	<b>히어로</b> 분기연속 30만 or 누적 100만		

**CALL** 흥국화재콜센터 1688-1688  
모니터링콜센터 1688-6997  
전산헬프데스크 031-786-8088  
[ 흥국화재 전산헬프 챗봇 ] <http://흥국화재헬프.com>

**LINK** 모바일URL주소 [m.heungkukfire.co.kr](http://m.heungkukfire.co.kr)  
영업포탈(가입설계/계약관리)  
<https://sales.heungkukfire.co.kr>

※ 본 자료는 판매자 교육용 자료로서, 고객에게 제시·교부의 목적으로 사용할 수 없으며, 보험안내자료(광고, 선전물 등)의 사용을 절대 금지합니다.

신상품

# 여성만을 위한 MZ보험 등장! 심지어 50세까지!

## 흥Good 모두 담은 여성MZ보험



흥국화재에선 50세 여성도 MZ보험으로 가입 가능!

가입연령		납입연제	
5~50세!		질병/상해50%후유, 암/뇌졸/급성심근 진단, 뇌혈/허혈/갑상선암수술	
조직검사	갑상선/유방/자궁/심부 생검조직병리진단비 (연1회) 탑재!	48대 전암	전암=암의 씨앗! 양성신생물(D코드) ALL 탑재!
난자동결	가임력 보존을 위한 필수 시술! 난자동결보존시술비!	난임시술 후유증	난소과다자극진단비! 인공수정, 시험관시술 후 발생하는 난소과다자극까지 보장!
신통합 삼총사	신통합암진단비 II 신통합암진단비 II (원발후전이) 신통합항암치료비 II	전신마취 암수술	암으로 전신마취를 하고2/4/6/8시간 이상의 수술을 받은 경우 보장!
신재진단암	원발/전이/잔여/재발암 모두 보장! 최대 5회까지 보장가능!	페이백	여성특정암, 림프종, 백혈병 등 발생 시 낸 돈 모두 돌려드려요! ※ 여성특정암 : 자궁암, 난소암, 유방암 ※ 페이백 담보는 페이백 (특별약관의 가입금액 x 납입 경과 월수)로 환급됩니다.

### 자궁암 보상 예시



# 여성의! 여성에 의한! 여성을 위한! New 흥Good 모두 담은 여성MZ보험

딸~ 엄마랑  
같이 보험 가입하자!



우리가 같은 보험을  
가입한다고요?



흥국화재에선  
가능 하대~!



모녀할인 합산  
최대 5% 가능!

**엄마 할인**

5세 이상 여성 자녀가  
있으면 무조건 2%할인 적용!

**자녀 할인**

어머니와 함께 가입 시  
무조건 3% 할인 적용!

※ 증빙서류 : 가족관계증명서 또는  
가족관계가 표기된 주민등록등본

신  
상  
품

## 흥국화재에선 **엄마도 딸도 모두 MZ!!**

### 엄마와 딸이 함께 가입하는 **여성보장 추천플랜**

[기준] 모두 담은 여성MZ보험(무해약50%) | 상해1급 | 20년납90세만기

여성	모두 담은 여성MZ보험		가입금액 (만원)	5~15세	20~30세	40~50세
	담보명					
조직 검사	갑상선 바늘생검조직병리진단비 (급여_연간1회한) <b>면책없음</b>	50	5세 <b>21,737</b> 10세 <b>25,168</b> 15세 <b>24,847</b>	20세 <b>30,803</b> 25세 <b>36,329</b> 30세 <b>40,993</b>	40세 <b>49,505</b> 45세 <b>51,998</b> 50세 <b>53,290</b>	
	유방 바늘생검조직병리진단비 (급여_연간1회한) <b>면책없음</b>	50				
	심부 바늘생검조직병리진단비 (급여_연간1회한) <b>면책없음</b>	50				
	자궁 생검 조직병리진단비 (급여_연간1회한) <b>면책없음</b>	50				
자궁	특정경도이상자궁경부이형성증진단비 (갱신형_10년)	100				
	특정중등도자궁경부이형성증진단비 (갱신형_10년)	200				
전암	48대전암수술비(최초1회한)	30/50/ 300/500				
암	신통합암(전이포함)진단비 II (유사암제외) <b>감액없음</b>	1,000				
항암	신통합항암방사선약물치료비 II <b>감액없음</b>	1,000				
	종합병원암치료지원금 (연간 본인부담금 1천만원이상) <b>감액없음</b>	1,000				
재진단암	신재진단암진단비 II	1,000				
납면	보험료납입면제대상보장	10				

※ 출시 전 보험료로, 이후 일부 상이할 수 있음.

※ 5/10세 : 자궁생검, 자궁경부이형성증진단비 제외 / 신통합암진단비 각 2천만원 기준

※ 일반상해후유80% 1백만원 포함 산출, 단위 : 원

정말 너무나  
합리적인 보험료!



한층 더 완벽해진 5월의 흥국화재!  
**24년 5월 흥국화재의 핵심 포인트!**

신통합암  
 +  
원발후전이  
 +  
신통합항암

**최대 7.2억**

**신통합암진단비 II**

원발 + 전이 ALL 포함 = 우리나라의 모든 암 코드 포함!

8개 그룹으로 확대! + 전이암의 주요 도착지인 뼈/간/폐를 모두 다른 그룹으로! → 최대 **4.4억** 보장!

**신통합암(원발후 전이포함)진단비 II**

타사  
통합암과  
비교불가!

동일 그룹 내에서 또 암이 발생한다면?! 흥국화재에선 한 번 더 보장 가능합니다!

전이코드가 있는 6개 그룹 ※ KCD코드 분류 기준 → 최대 **1.2억** 추가 보장!

**신통합항암방사선약물치료비 II**

업계유일! 원발 + 전이 OK! 유사암에서 출발해도 여러 번 보장 OK!

신통합암진단비와 동일한 8개 그룹 → 최대 **1.6억** 보장!

**암주요치료비**

5/8  
**전상품 추가 탑재!**  
 간편(355/335/325/6090)

암주요치료비  
**정액보상** OR 종합병원 암치료지원금  
**비례보상**

- ☑ 타사는 둘 다 동시가입 필수! **비쌌**
- ☑ 흥국화재는 둘 중 하나만 선택가입 가능! **저렴**



항암 치료는 어떤 담보로 보장받아야 되는지 이 한 장만 읽어보면 완전 이해 가능!

# 항암 치료 담보 전격 비교표

항암 비교

구분	신통항암암 방사선약물치료비 <b>ALL WIN!</b>	항암 방사선약물치료비	암주요치료비 (정액형)	종합병원암치료지원금 (비례형)
보장기간	만기까지 대기기간 <b>無</b>	만기까지 대기기간 <b>無</b>	암 진단 후 단, 5년 동안만	암 진단 후 단, 5년 동안만
항암치료 보장범위	항암방사선치료, 항암약물치료 (항암호르몬 약물 포함)	항암방사선치료, 항암약물치료 (항암호르몬 약물 포함)	항암방사선치료, 항암약물치료 (항암호르몬 약물 제외)	항암방사선치료, 항암약물치료 (항암호르몬 약물 제외)
보장방식	그룹별로 1회 최대 8회, 정액보장 [부위별 8개 그룹 분류]	최초 1회, 정액 보장	최대 5회, 정액보장 [연간 1회 최대 5년간]	구간별 비례보장 [본인부담금 1천만 이상 발생시만 보장, 연간 1회, 최대 5년간]
항암치료 보장기준	암의 도착지만 봄 [원발암이 유사암이어서 전이암 항암치료 시 보장 가능]	암의 출발지를 따짐 [원발암이 유사암이면 전이암 항암치료 시 보장 불가]	암의 출발지를 따짐 [원발암이 유사암이면 전이암 항암치료 시 보장 불가]	암의 출발지를 따짐 [원발암이 유사암이면 전이암 항암치료 시 보장 불가]

이렇~게 좋은 **흥국화재 항암치료비!**  
 영업에 활용 가능하시도록! **화법 예시 보여드립니다!**



항암 치료는 왜 흥국화재 ‘신통항암암방사선약물치료비’를 가입하여야 하는가? 쉽게 설명드리겠습니다!



### # 암주요치료비(정액형) & 종합병원 암치료비(비례형)

이 두 담보는 **암 진단시점부터 5년 동안만 보장**해주고 **연간 1회** 보장이라 정액형은 보장 발생 이후 다음 보장을 위한 긴 대기기간도 필요하고 비례형도 다음 구간을 닿지 못하면 결국 **긴 대기기간**을 가져가야 합니다. 심지어 **비례형은 자기부담금이 1천만원 미만이면 보장을 받을 수 없다**는 단점이 있고, 반면, **정액형은 보험료가 상당히 비싸다**는 단점이 있습니다. 또한, 이 두 담보들은 ‘**호르몬 관련 치료**’ 보장이 불가하고, 전이암 발생시 그 전이암의 **원발암이 유사암일때도 보장이 불가능**합니다. 왜냐하면 암의 출발지를 따져야하거든요.



암주요치료비 담보 물론 좋은 담보입니다. 하지만! 항암치료에 있어서 만큼은 **헛점이 보이시지 않나요? 그래서 필요한게 바로 ‘신통항암암방사선약물치료비’**입니다!

### # 신통항암암방사선약물치료비

흥국화재에서 **업계최초 & 업계유일**하게 판매하는 신통항암암방사선약물치료비는 ‘**암주요치료비(정액형) & 종합병원 암치료비(비례형)**’ 담보의 단점을 **완벽히 극복**할 수 있어요. 이 담보는 지급기간 제한 없이 **만기까지 보장** 받을 수 있고 대기기간 없이 **보장 사유 발생 시 즉시 보장**이 가능합니다. 이 담보는 부위별로 **8그룹으로 운영**되고 그룹별로 1회 즉, **최대 8번 정액 보장**이 가능합니다. 더 좋은 건 ‘**호르몬 관련 치료**’ 보장이 가능하고 전이암 발생 시 그 **원발암이 유사암이어서도 보장**이 가능하다는 점입니다. 이게 가능한 이유는 이 담보는 암의 출발지를 따지지 않고 도착지만 보거든요!



흥국화재의 신통합암을 따라 만든 곳이 있다구요?

**이것이 원조다! 신통합암진단비 II**



신통합암

신통합암진단비 II



신통합암진단비 II  
(원발후전이)



**최대 5.6억!**

※ 최고한도 기재

신통합암진단비 II			단위: 원
자녀, MZ (흥미업, 프리미엄류)	Group①~③	3천만	
	Group④~⑧	7천만	
모두암PLUS (암백자유 / 흥굿암·고고당)	Group①~③	3천만 / 2천만	
	Group④~⑧	7천만 / 5천만	
배우 흥행파워/여성MZ (흥미업, 우수)	Group①~③	3천만	
	Group④~⑧	7천만	
	더플러스 (전플랜)	Group①~③	2천만
		Group④~⑧	5천만
유망자 355, 335, 6090 (자유형)	Group①~③	3천만	
	Group④~⑧	5천만	
	325	Group①~③	2천만
		Group④~⑧	5천만

신통합암 II (원발후전이)			단위: 원
자녀, MZ (흥미업, 프리미엄류)	全Group	2천만	
모두암PLUS	全Group	2천만	
배우 흥행파워/여성MZ (흥미업, 우수)	全Group	2천만	
	더플러스 (전플랜)	1천만	
유망자 355, 335, 6090 (자유형)	全Group	2천만	
	325	1천만	



암보장 원조 맛집 흥국화재가 또 한번 앞서갑니다!

# 신통합암진단비 II

전이포함



원발후전이



전이가 가장 많이 되는 **유방암!** 보장 사례로 살펴봅시다~



## 유방암 전이 확률

림프절(C77)  
**72.1%**



간암(C78.7)  
**35.7%**



뼈암(C79.5)  
**54.8%**



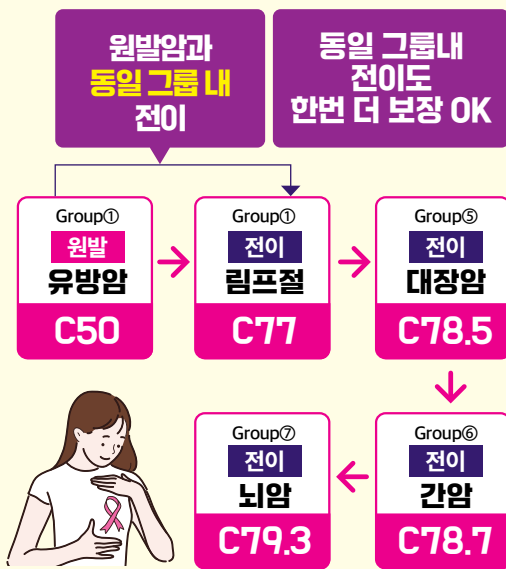
폐암(C78.0)  
**30.1%**



(출처) 1) Luo M, Lin X, Hao D, Shen KW, Wu W, Wang L, Ruan S, Zhou J. Incidence and risk factors of lymph node metastasis in breast cancer patients without preoperative chemoradiotherapy and neoadjuvant therapy: analysis of SEER data. *Gland Surg* 2023;12(11):1508-1524. doi: 10.21037/gs-23-258 | 2) Riihimäki M, Thomsen H, Sundquist K, Sundquist J, Hemminki K. Clinical landscape of cancer metastases. *Cancer Med*. 2018;7:5534-5542. 10.1002/cam4.1697 | 3) Li Q, Bai L, Xing J, Liu X, Liu D, Hu X. Risk Assessment of Liver Metastasis in Pancreatic Cancer Patients Using Multiple Models Based on Machine Learning: A Large Population-Based Study. *Dis Markers* 2022;2022:1586074. 10.1155/2022/1586074 | 4) Myall NJ, Yu H, Soltys SG, Wakelee HA, Pollom E (2021) Management of brain metastases in lung cancer: evolving roles for radiation and systemic treatment in the era of targeted and immune therapies. *Neurooncol Adv* 3:52-62.

## 유방암 보장 사례

✓ 흥국화재에 가입하셨다면?! 유방암+전이 **최고 2.6억** 보장!



구분(단위:원)		모두암 PLUS 신통합암 II [ 전이포함 + 원발후전이 ]
원발	유방암 C50	Group① <b>3천만</b>
	림프절암 C77	Group① <b>2천만</b>
	대장암 C78.5	Group⑤ <b>7천만</b>
	간암 C78.7	Group⑥ <b>7천만</b>
	뇌암 C79.3	Group⑦ <b>7천만</b>
총 보장 (최대 기준)		<b>2.6억</b>





# 흥국화재는 암의 전단계부터 본격적인 보장 가능!

## 48대 전암(前癌)수술비



### 전암이란?

**아직 암은 아니지만, 내버려두면 암이 될 확률이 높은 상태**  
 - 모든 양성신생물 / 자궁 이형성증 / 일부 염증성 장애 / 갑상선기능항진증 등

### 48대 전암수술비

그룹별 최초 1회만

<b>18대 전암수술비</b>	유방의 양성 신생물, 자궁근종, 결장의 폴립, 유방의 염증성 장애, 갑상선의 양성신생물 등	<b>30만</b>
<b>19대 전암수술비</b>	소화계통 양성 신생물, 남성생식기관 양성 신생물, 갑상선항진증, 위 폴립, 자궁경부이형성 등	<b>50만</b>
<b>5대 전암수술비</b>	난소의 양성 신생물, 궤양성 대장염, 간경화 등	<b>300만</b>
<b>6대 전암수술비</b>	뇌의 양성신생물, 크론병(국소성 장염) 등	<b>500만</b>

구분	40세	45세	50세	55세	60세
남성	925	947	947	963	955
여성	1,667	1,583	1,448	1,247	1,179

[보험료 산출 기준] 모두암PLUS (1종/무해약50%) | 상해 1급 | 20년납100세만기 | 전암수술비 가입시 암진단비 1천만원 연계 | 최저P 2만 | 단위:원

**남성은 900원만, 여성은 1,000원만 추가하세요!**

**모든 양성종양 (D코드) 포함, 최대 880만원 보장!**

**5/8**  
 유병자  
 (355/335/325/  
 6090) 탑재

### 생검 조직병리 진단비

**전암 수술 전, 조직검사까지 세트로 준비 필수!**

<b>갑상선</b> 바늘생검 조직병리 진단비 ※ 자녀 탑재	<b>유방</b> 바늘생검 조직병리 진단비	<b>전립선</b> 바늘생검 조직병리 진단비
<b>NEW 심부</b> 바늘생검 조직병리 진단비	<b>NEW 자궁</b> 생검 조직병리 진단비 편치생검 포함	흥국화재에선 이 모든 보장이 무려! <b>매년 1회</b> 모두담은 여성MZ <b>각 50만원!</b> 그 외 탑재상품 <b>각 30만원!</b>

탑재상품 : 여성MZ, 모두암PLUS, MZ, 종합(흥행파워, 더플), 유병자(355,335,325)

※ 최대 한도 기준 기재, 갑상선 외 자녀 미운용



# 유사암에서 출발해도 보장 OK 신통합항암방사선약물치료비 II



※ 유사암 : 갑상선암, 기타피부암, 경계성 종양, 제자리암

## 업그레이드 신통합항암방사선약물치료비 II

### 항암 담보의 좋은 점

- ✓ 최신식 기술인 **중입자치료** 보장 가능한 유일 담보!
- ✓ 방사선이든, 약물이든 **딱 한번만 받아도 정액 보장!**



**항암치료비의 명가 흥국화재, 장점은 그대로 살리며 또 업그레이드!**

**POINT. 1**

기존 신항암 5그룹 → 신담보 신통합항암 8그룹 확대! **신통합암과 동일하게 8그룹 운영!**

**POINT. 2**

업계 최초! 유사암으로 출발해도 보장 가능! **항암 치료도 원발·전이 구분 없이!**

**POINT. 3**

보장부터 가격까지 넘사벽 담보! **보장 범위 대비 너무 저렴한 보험료!**

### 소중한 우리 아이를 위한 든든 암 플랜!

담보명	가입금액(만원)
유사암 납입지원보장	포함
신통합암진단비 II (1~8그룹) <b>감액없음</b>	각 3,000
유사암진단비 <b>감액없음</b>	600
항암방사선약물치료비 <b>감액없음</b>	1,000
신통합항암방사선약물치료비 (1~8그룹) <b>감액없음</b>	각 2,000

[기준] mampan한자녀(2종 무해약50%) | 20년납 100세 | 상해후유80% 1천만, 납입면제 1십만 포함 산출, 단위:원

구분	5세	10세	15세
남자	30,004	34,939	40,797
여자	26,462	30,602	35,694



### 온가족 안심 암 플랜

담보명	가입금액(만원)
신통합암진단비 II (1~8그룹) <b>감액없음</b>	각 1,000
신통합암진단비 II (원발후전이)(1~6그룹) <b>감액없음</b>	1,000
유사암진단비 <b>감액없음</b>	200
항암방사선약물치료비 <b>감액없음</b>	1,000
신통합항암방사선약물치료비 (1~8그룹) <b>감액없음</b>	각 1,000

MZ자녀	20세	30세
남자	29,058	29,724
여자	28,183	26,514

[기준] 폰나는 MZ(2종 무해약50%) | 20년납 100세 | 상해후유80% 1천만, 납입면제 1십만 포함 산출, 단위:원

엄마아빠	40세	50세
남자	34,476	48,349
여자	28,623	32,806

[기준] 모두암PLUS(2종 무해약50%) | 암백자유형플랜 | 30년납 100세 | 암후유80% 1백만, 납입면제 1십만, 암진단비 1백만 포함 산출, 단위:원

유병자	60세	65세
남자	58,674	64,488
여자	35,842	37,216

[기준] 든든한3552번(1종 무해약표준환급) | 자유플랜 | 30년납 100세 | 상해사망 1천만, 납입면제 1십만 포함 산출, 단위:원

# 경증부터 중증까지 단계별로 보장 가능한~ 통합 뇌·심장질환진단비 II

통합뇌진단비

**뇌출혈, 뇌졸중 진단비만 있던 고객님을 뇌혈관진단비로 바꿔 드렸더니 이런 민원이 들어 왔어요**

비교적 경미한 질환으로 진단 후 보장 소멸

뇌혈관질환  
진단비 수령

보장 소멸로  
보장 불가

치료비가 많이 들어가는  
중증질환 발생 시에 **보장 불가!**



진짜 큰 돈이 필요한 중증질환이 재발하면 보장이 안되잖아요! 이제 병력때문에 신규가입도 어려운데!



**정답은 바로 통합 뇌·심장 진단비**

경증부터 중증까지 모두 ALL-케어! 여러 번 + 든든하게 보장 가능!

단순히 뇌혈관/허혈성 보장을 나눠 놓은 것이 아닙니다!  
더욱 **넓~은** 보장 범위로 확대 완료!

## 통합뇌질환진단비

Group ① 통합뇌 뇌전증 <span>뇌혈관진단비 보장 X</span>	
분류 번호	대상이 되는 질병
1 G40	뇌전증
2 G41	뇌전증지속상태

Group ② 통합뇌 일과성 뇌허혈 발작 <span>뇌혈관진단비 보장 X</span>	
분류 번호	대상이 되는 질병
1 G45.0	척추 뇌기저동맥중후군
2 G45.1	경동맥중후군(대뇌반구성)
3 G45.2	다발성 및 양쪽 뇌전동맥중후군
4 G45.3	일과성 흑암시
5 G45.8	기타 일과성 뇌허혈발작 및 관련 증후군
6 G45.9	상세불명의 일과성 뇌허혈발작

Group ③ 통합뇌 뇌졸중 II	
분류 번호	대상이 되는 질병
1 I60	거미막하출혈
2 I61	뇌내출혈
3 I62	기타 비외상성 두개내 출혈
4 I63	뇌경색증

Group ④ 통합뇌 뇌혈관질환(협착증)	
분류 번호	대상이 되는 질병
1 I65	뇌경색증을 유발하지 않은 뇌전동맥의 폐쇄 및 협착
2 I66	뇌경색증을 유발하지 않은 대뇌동맥의 폐쇄 및 협착

Group ⑤ 통합뇌 뇌혈관질환(뇌졸중 제외)	
분류 번호	대상이 되는 질병
1 I64	출혈 또는 경색증으로 명시되지 않은 뇌졸중
2 I67	기타 뇌혈관질환
3 I68	달리 분류된 질환에서의 뇌혈관장애
4 I69	뇌혈관질환의 후유증

## 통합심장 질환진단비

Group ① 통합심장 심근병증(허혈성 제외) <span>허혈성심진단비 보장 X</span>	
분류 번호	대상이 되는 질병
1 I42	심근병증
2 I43	달리분류된질환에서의심근병증

Group ② 통합심장 심장판막협착증(대동맥판막) <span>허혈성심진단비 보장 X</span>	
분류 번호	대상이 되는 질병
1 I06.0	류마티스성 대동맥판막협착
2 I06.2	기능부전이 있는 류마티스성 대동맥판막협착
3 I35.0	대동맥판막협착
4 I35.2	기능부전을 동반한 대동맥판막협착

Group ③ 통합심장 심장질환(특정 I)	
분류 번호	대상이 되는 질병
1 I21	급성 심근경색증
2 I22	후속 심근경색증
3 I23	급성 심근경색증 후 특정 현존 합병증
4 I46.0	인공소생에 성공한 심장정지

Group ④ 통합심장 심장질환(특정 II) <span>허혈성심진단비 일부 보장 X</span>	
분류 번호	대상이 되는 질병
1 I20	협심증
2 I24	기타 급성 허혈심장질환
3 I25	만성 허혈심장병
4 I30	급성 심장막염
5 I31	심장막의 기타질환
6 I32	달리 분류된 질환에서의 심장막염
7 I33	급성 및 아급성 심내막염
8 I38	상세불명 판막의 심내막염
9 I40	급성 심근염
10 I41	달리 분류된 질환에서의 심근염
11 I47	발작성 빈맥
12 I48	심방세동 및 조동
13 I50	심부전

Group ⑤ 통합심장 특정심혈관질환(기타심장부정맥) <span>허혈성심진단비 보장 X</span>	
분류 번호	대상이 되는 질병
1 I49	기타 심장부정맥

모두뇌심, 여성MZ, 흥행파워, 더플, 자녀, MZ

355,335

건강체도 유병자도 가입 가능한~

# 통합 뇌·심장질병진단비 II



혈관 질환은 절대 한번으로 끝나지 않습니다  
통합뇌·심진단비의 핵심 = 단계별로 여러 차례 보장 가능!



보장예시



<p>Group④</p> <p>혈관이 좁아지는 협착이 뇌혈관질환의 시작!</p> <p><b>뇌혈관 협착</b></p> <p>I65</p>	→	<p>Group②</p> <p>좁아진 혈관, 갑자기 피가 안 통해서!</p> <p><b>일과성 뇌허혈 발작</b></p> <p>G45.9</p>	→	<p>Group③</p> <p>이번엔 진짜 막혀서 쓰러졌습니다!</p> <p><b>뇌경색증</b></p> <p>I63</p>	→	<p>Group⑤</p> <p>이제 뇌경색의 후유증까지 찾아오고..</p> <p><b>뇌혈관질환의 후유증</b></p> <p>I69</p>
--	---	--	---	---	---	---



<p>Group②</p> <p>혈관이 좁아지는 협착이 심장질환의 시작!</p> <p><b>대동맥관 협착</b></p> <p>I35</p>	→	<p>Group⑤</p> <p>좁아진 혈관으로 인해 불안정한 심장 박동!</p> <p><b>기타 심장 부정맥</b></p> <p>I49</p>	→	<p>Group④</p> <p>좁아진 혈관때문에 혈류 공급 감소~ 심장근육 통증!</p> <p><b>협심증</b></p> <p>I20</p>	→	<p>Group③</p> <p>결국 막혀버린 혈관...!</p> <p><b>급성 심근경색증</b></p> <p>I21</p>
--	---	---	---	--	---	---

## 5월은 가정의 달! 온가족 통합 뇌심 플랜

담보명	가입금액(만원)	
	자녀/MZ/흥행파워	355
통합뇌(뇌전증)진단비 II (Group①)	1,000	1,000
통합뇌(일과성뇌허혈발작)진단비 II (Group②)	100	100
통합뇌(뇌졸중 II)진단비 II (Group③)	1,000	1,000
통합뇌(뇌혈관질환(협착증))진단비 II (Group④)	1,000	1,000
통합뇌(뇌혈관질환(뇌졸중제외))진단비 II (Group⑤)	1,000	1,000
통합심장(심근병증(허혈성제외))진단비 II (Group①)	1,000	1,000
통합심장(심장판막협착증(대동맥판막))진단비 II (Group②)	500	100
통합심장(심장질환(특정 I))진단비 II (Group③)	1,000	1,000
통합심장(심장질환(특정 II))진단비 II (Group④)	1,000	1,000
통합심장(특정심혈관질환(기타심장부정맥))진단비 II (Group⑤)	500	500

우리아이 자녀	10세	15세
남자	19,422	22,237
여자	12,918	14,736

[기준] 자녀(2종/무해약50%) | 흥미업플랜 | 20년납90세만기 | 상해후유장애(80%이상) 100만 | 납면 적용 | 상해급 | 최저P 2만원 | 단위원

성인자녀 MZ	20세	30세
남자	23,934	31,596
여자	15,891	20,696

[기준] MZ(2종/무해약50%) | 1540-흥미업플랜 | 20년납90세만기 | 상해후유장애(80%이상) 100만 | 납면 적용 | 상해급 | 최저P 3만원 | 단위원

엄마야빠 흥행파워	40세	50세
남자	45,585	60,661
여자	29,347	37,168

[기준] 흥행파워(2종/무해약50%) | 흥미업플랜 | 20년납90세만기 | 상해사망 5천 | 상해, 질병후유장애(80%이상) 각 100만 | 납면 적용 | 상해급 | 최저P 3만원 | 단위원

조부모님 355	50세	60세
남자	77,527	102,600
여자	49,915	63,664

[기준] 355(1종/무해약표준환급률) 자유형플랜 | 20년납90세만기 | 상해사망 5천 | 납면 적용 | 상해급 | 최저P 3만원 | 단위원

원발/전이 구분 없이! 업그레이드 완료~

# 신통합 삼총사로 암 완벽보장이!

※ 단, 신통합암진단비Ⅱ(원발후 전이)의 경우 KCD코드 분류 기준상 전이 코드가 없는 Group④,⑥은 미운용.



신통합암

## 신통합암 (전이포함) 진단비Ⅱ

## 신통합암 (원발후전이포함) 진단비Ⅱ

## 업계유일 신통합항암 방사선약물치료비Ⅱ

### Group① 특정암Ⅱ (전이 포함) 피부, 유방, 림프절, 상세불명 등

구분	분류번호	대상이 되는 질병
1	C43	피부의 악성 흑색종
2	C50	유방의 악성신생물 (암)
3	C76	기타 및 부위불명의 악성 신생물 (암)
4	C97	독립된(원발성) 여러 부위의 악성 신생물 (암)
5	D45	진성 적혈구증가증
6	D47.3	본태성(출혈성) 혈소판혈증
7	D47.4	골수섬유증
8	C79.88	기타 명시된 부위의 이차성 악성 신생물 (암)
9	C79.9	상세불명 부위의 이차성 악성 신생물 (암)
10	C80	부위의 명시가 없는 악성 신생물 (암)
11	C77	림프절의 이차성 및 상세불명의 악성 신생물 (암)
12	C79.2	피부의 이차성 악성 신생물 (암)
13	C79.80	유방의 이차성 악성 신생물 (암)

### Group② 골 및 생식기암 (전이 포함) 뼈, 생식기관 등

구분	분류번호	대상이 되는 질병
1	C51~C58	여성 생식기관의 악성 신생물 (암)
2	C60~C63	남성 생식기관의 악성 신생물 (암)
3	C79.6	난소의 이차성 악성 신생물 (암)
4	C79.81	생식기관의 이차성 악성 신생물 (암)
5	C40~C41	골 및 관절연골의 악성 신생물 (암)
6	C79.5	골 및 골수의 이차성 악성신생물 (암)

### Group③ 비뇨기관 및 특정 내분비선암 (전이 포함) 비뇨(방광,요관,신장,부신등)

구분	분류번호	대상이 되는 질병
1	C64	신우를 제외한 신장의 악성 신생물 (암)
2	C65	신우의 악성 신생물 (암)
3	C66	요관의 악성 신생물 (암)
4	C67	방광의 악성 신생물 (암)
5	C68	기타 및 상세불명의 비뇨기관의 악성 신생물 (암)
6	C74	부신의 악성 신생물 (암)
7	C75	기타 내분비선 및 관련 구조물의 악성 신생물 (암)
8	C79.0	신장 및 신우의 이차성 악성 신생물 (암)
9	C79.1	방광과 기타 및 상세불명의 비뇨기관의 이차성 악성 신생물 (암)
10	C79.7	부신의 이차성 악성 신생물 (암)

### Group④ 2대 부위암 입술, 구강, 인두, 눈 등

구분	분류번호	대상이 되는 질병
1	C00~C14	입술, 구강 및 인두의 악성 신생물 (암)
2	C69	눈 및 부속기의 악성 신생물 (암)

### Group⑤ 2대 부위암Ⅲ (전이 포함) 소화기관 (식도, 위, 대장등), 복막

구분	분류번호	대상이 되는 질병
1	C15	식도의 악성 신생물 (암)
2	C16	위의 악성 신생물 (암)
3	C18	결장의 악성 신생물 (암)
4	C19	직장 구불 결장 접합부의 악성 신생물 (암)
5	C20	직장의 악성 신생물 (암)
6	C21	항문 및 항문관의 악성 신생물 (암)
7	C26	기타 및 부위불명 소화기관의 악성 신생물 (암)
8	C45	종피종
9	C46	카포시육종
10	C47	말초신경 및 자율신경계통의 악성 신생물 (암)
11	C48	후복막 및 복막의 악성 신생물 (암)
12	C49	기타 결합조직 및 연조직의 악성 신생물 (암)
13	C78.5	대장 및 직장의 이차성 악성 신생물 (암)
14	C78.6	후복막 및 복막의 이차성 악성 신생물 (암)
15	C78.8	기타 및 상세불명의 소화기관의 이차성 악성 신생물 (암)

### Group⑥ 특정 소화기관 암 (전이 포함) 소장, 간, 담낭, 췌장 등

구분	분류번호	대상이 되는 질병
1	C17	소장의 악성 신생물 (암)
2	C22	간 및 간내 담관의 악성 신생물 (암)
3	C23	담낭의 악성 신생물 (암)
4	C24	담도의 기타 및 상세불명 부분의 악성 신생물 (암)
5	C25	췌장의 악성 신생물 (암)
6	C78.4	소장의 이차성 악성 신생물 (암)
7	C78.7	간 및 간내 담관의 이차성 악성 신생물 (암)

### Group⑦ 2대 부위암Ⅳ (전이 포함) 호흡기(기관지 및 폐), 뇌 등

구분	분류번호	대상이 되는 질병
1	C30~C39	호흡기 및 흉곽내기관의 악성 신생물 (암)
2	C70	수막의 악성 신생물 (암)
3	C71	뇌의 악성 신생물 (암)
4	C72	척수, 뇌신경 및 중추 신경계통의 기타 부분의 악성 신생물 (암)
5	C78.0	폐의 이차성 악성 신생물 (암)
6	C78.1	종격의 이차성 악성 신생물 (암)
7	C78.2	흉막의 이차성 악성 신생물 (암)
8	C78.3	기타 및 상세불명의 호흡기기관의 이차성 악성 신생물 (암)
9	C79.3	뇌 및 뇌막의 이차성 악성 신생물 (암)
10	C79.4	신경계통의 기타 및 상세불명 부분의 이차성 악성 신생물 (암)

### Group⑧ 특정 4대암 림프종 및 혈액암 등

구분	분류번호	대상이 되는 질병
1	C81~C96	림프, 조혈 및 관련조직의 악성 신생물 (암)
2	D46	골수 형성이상 증후군
3	D47.1	만성 골수증식 질환
4	D47.5	만성 호산구성 백혈병 (과호산구성증후군)



암이 될 확률이 높은 「전암」 = 암의 씨앗! 미리 제거 필수~!

# 48대 전암(前癌)수술비



## 전암이란?

**아직 암은 아니지만, 내버려두면 암이 될 확률이 높은 상태!**

임상상 방지해두면 암이 될 확률이 높다고 생각되는 상태! 정상인 조직세포 상태에서 이탈한 단계로, 암이 발견될 때에 동시에 전암상태로 존재하는 경우우

5/8  
유병자 전암품 탑재

그룹별  
최초1외한

# 48대 전암(前癌)수술비 분류표

### 18대 전암 분류표

구분	분류번호	대상이 되는 질병
1	D12	결장, 직장, 항문 및 항문관의 양성신생물
2	D16	골 및 관절연골의 양성 신생물
3	D17	양성 지방종성 신생물
4	D21	결합조직 및 기타 연조직의 기타 양성 신생물
5	D22	멜라닌세포모반
6	D23	피부의 기타 양성 신생물
7	D24	유방의 양성 신생물
8	D25	자궁의 평활근종
9	D26	자궁의 기타 양성 신생물
10	D34	갑상선의 양성 신생물
11	D36	기타 및 상세불명 부위의 양성 신생물
12	J33.0	비강의 폴립
13	J98.40	고립성 폐결절
14	K63.5	결장의 폴립
15	N60	양성 유방형성이상
16	N61	유방의 염증성 장애
17	N63	유방의 상세불명의 덩이
18	N64	유방의 기타 장애

### 19대 전암 분류표

구분	분류번호	대상이 되는 질병
1	D10	입 및 인두의 양성 신생물
2	D13	기타 및 부위불명의 소화계통의 양성 신생물
3	D14	중이 및 호흡계통의 양성 신생물
4	D18	모든 부위의 혈관종 및 림프관종
5	D19	종피조직의 양성 신생물
6	D28	기타 및 상세불명의 여성생식기관의 양성 신생물
7	D29	남성생식기관의 양성 신생물
8	D30	비뇨기관의 양성 신생물
9	D31	눈 및 부속기의 양성 신생물
10	E05	갑상선독증 (갑상선기능항진증)
11	K13.2	혀를 포함하는 구강상피의 백반 및 기타 장애
12	K13.4	구강점막의 육아종 및 육아종-유사병변
13	K31.7	위 및 십이지장의 폴립
14	K82.8	담낭의 기타 명시된 질환
15	K86.1	기타 만성 췌장염
16	N42.3	전립선의 이형성
17	N87.0	경도 자궁경부이형성
18	N89.0	경도 질이형성
19	N90.0	경도 외음위형성

### 5대 전암 분류표

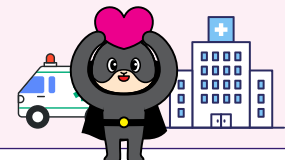
구분	분류번호	대상이 되는 질병
1	D11	주침샘의 양성 신생물
2	D27	난소의 양성 신생물
3	D35	기타 및 상세불명의 내분비선의 양성 신생물
4	K51	궤양성 대장염
5	K74	간의 섬유증 및 경변증

### 6대 전암 분류표

구분	분류번호	대상이 되는 질병
1	D15	기타 및 상세불명의 흉곽내기관의 양성 신생물
2	D20	후복막 및 복막 연조직의 양성 신생물
3	D32	수막의 양성 신생물
4	D33	뇌 및 중추신경계통의 기타 부분의 양성 신생물
5	K50	크론병(국소성 장염)
6	K83.0	담관염

## D코드 양성신생물 ALL 탑재

일부 염증성 장애, 이형성증, 폴립 및 갑상선기능항진증 등 포함



# 흥국화재의 면책 · 감액 조건을 한눈에 쏙~!

※ 동일 상품 내 구분이 필요한 담보에 대해서만 로마자 표기함 ※ 자세한 내용은 약관 별도 확인 필수 ※ 일부담보 별도 설명 추가

※ 2024.05.08 기준

면책 감액

구분	자녀 / MZ		종합(흥행파워), 모두암PLUS		유병자(355,335,325,6090)	
	면책	감액	면책	감액	면책	감액
암진단비 (유사암제외)	15세 미만 X	X	15세 미만 X	15세 미만 1년 내 50%	90일 면책	1년 내 50%
	15세 이상 90일 면책		15세 이상 90일 면책	15세 이상 1년 내 50%		
신통합암진단비	15세 미만 X	X	15세 미만 X	1년 내 ①②③그룹 50% 타 그룹 감액X	90일 면책	1년 내 ①②③그룹 50% 타 그룹 감액X
	15세 이상 90일 면책		15세 이상 90일 면책			
유사암진단비	X	X	X	1년 내 50%	X	1년 내 50%
유사암진단비III					90일 면책	1년 내 50%
항암방사선 약물치료비	15세 미만 X	X	15세 미만 X	15세 미만 1년 내 50%	90일 면책 단, 갑상선암/ 기타피부암은 면책 X	1년 내 50%
	15세 이상 90일 면책 단, 갑상선암/기타피부암·면책 X		15세 이상 90일 면책 단, 갑상선암/기타피부암·면책 X	15세 이상 1년 내 50%		
신통합항암 방사선약물치료비	15세 미만 X	X	15세 미만 X	1년 내 ①②③그룹 50% 타 그룹 감액X	90일 면책	1년 내 ①②③그룹 50% 타 그룹 감액X
	15세 이상 90일 면책		15세 이상 90일 면책			
암주요치료비 (유사암제외)	15세 미만 X	X	15세 미만 X	X	90일 면책	1년 내 50%
	15세 이상 90일 면책		15세 이상 90일 면책			
암주요치료비 (기타피부암 및 갑상선암)	X	X	X	X	X	1년 내 50%
종합병원 암치료지원금	15세 미만 X	X	15세 미만 X	X	90일 면책	X
	15세 이상 90일 면책		15세 이상 90일 면책			
표적항암약물 치료비	15세 미만 X	1년 내 50%	15세 미만 X	1년 내 50%	90일 면책 단, 갑상선암/ 기타피부암·면책 X	1년 내 50%
	15세 이상 90일 면책 단, 갑상선암/기타피부암·면책 X		15세 이상 90일 면책 단, 갑상선암/기타피부암·면책 X			
카티(CAR-T) 항암약물허가치료비	15세 미만 X	1년 내 50%	15세 미만 X	1년 내 50%	90일 면책	1년 내 50%
	15세 이상 90일 면책		15세 이상 90일 면책			
특정면역항암 약물허가치료비	15세 미만 X	1년 내 50%	15세 미만 X	1년 내 50%	90일 면책 단, 갑상선암/ 기타피부암·면책 X	1년 내 50%
	15세 이상 90일 면책 단, 갑상선암/기타피부암·면책 X		15세 이상 90일 면책 단, 갑상선암/기타피부암·면책 X			
암수술비 (유사암제외)	15세 미만 X	X	15세 미만 X	1년 내 50% 단, 모두암은 감액 X	90일 면책	1년 내 50%
	15세 이상 90일 면책		15세 이상 90일 면책			
유사암수술비	X	X	X	1년 내 50% 단, 모두암은 감액 X	X	1년 내 50%
통합 뇌진단비	X	X 단, MZ보험은 90일 내 10% 1년 내 50%	X	90일 내 10% 1년 내 50%	X	90일 내 10% 1년 내 50%
뇌혈관질환진단비	X	X	X	1년 내 50%	X	90일 내 10% 1년 내 50%
뇌혈관질환진단비III			X	30일 내 10%, 1년 내 50%		
뇌혈관질환수술비	X	X	X	1년 내 50%	X	90일 내 10% 1년 내 50%
뇌졸중진단비	X	X	X	1년 내 50%	X	90일 내 10% 1년 내 50%
뇌졸중진단비III			X	30일 내 10%, 1년 내 50%		
뇌출혈진단비	X	X	X	1년 내 50%	X	1년 내 50%
통합 심장진단비	X	X 단, MZ보험은 90일 내 10% 1년 내 50%	X	90일 내 10% 1년 내 50%	X	90일 내 10% 1년 내 50%
허혈성심질환진단비	X	X	X	1년 내 50%	X	90일 내 10% 1년 내 50%
허혈성심질환진단비III			X	30일 내 10%, 1년 내 50%		
허혈성심질환수술비	X	X	X	1년 내 50%	X	90일 내 10% 1년 내 50%
급성심근경색증진단비	X	X	X	1년 내 50%	X	90일 내 10% 1년 내 50%
급성심근경색증진단비III			X	30일 내 10%, 1년 내 50%		
혈전용해치료비	X	X	X	1년 내 50%	X	1년 내 50%
질병수술비	X	X	X	X	X	1년 내 50%
N대 수술비	X	X	X	1년 내 50%	X	1년 내 50%
질병 1~5종 수술비III	X	X	X	X	X	1년 내 50%







최고의 보장을 받고 싶다면 바로 흥국화재로 오세요!

# 이유있는 자부심, 흥국화재 상품 라인업

상품		구분	가입연령	납입면제기능	주요 플랜 [연령]		
여성	<b>NEW</b> 흥Good 모두 담은 여성MZ보험 (24.05)	1종	해약환급금지급형	5~50 여성 페이백 탑재	암(유사암 제외),상해,질병 50% 이상 후유, 뇌혈관질환(뇌졸중 제외)수술, 허혈성심질환(급성제외)수술,뇌졸중진단, 급성심근경색진단,갑상선암수술	모녀할인 합산 최대 5% 가능! 흥Good 내 Mom과 같은 플랜	
		2종	무해약 50%				
암	<b>HOT</b> 흥Good 모두 담은 암보험 PLUS (24.04)	1종	1형	해약환급금지급형	0~75	암 (유사암 제외), 상해/질병 80% 이상 후유	★ <b>암씩자유형플랜</b> · 흥good암플랜 · 암씩고고당 · 처음만난 흥Good암플랜 · 흥Good Up플랜
			2형	무해약 50%			
		2종	1형	20년 갱신	20~75		
			2형	30년 갱신			
시니어	<b>5/8 개정예정</b> 흥Good 간편한 6090 청춘보험 (24.05)	1종	20년 갱신 해약환급금 지급형	60~90	無 TIP 시니어에게 더 필요한건 납입면제보다는 저렴한 보험료!	흥미업 청춘플랜(유병자형) <알림의무사항> · 2개월내 입원/수술/검사 · 3년내 입원/수술 · 5년내 6대질병 진단/입원/수술 ✓암 / 협심증 / 심장판막증 / 간경화증 ✓뇌졸중증(뇌출혈,뇌경색) / 심근경색	
		2종	1형				무해약 50%
			2형				해약환급금 지급형
자녀	흥Good 플러스 맘편한 자녀사랑보험 (24.04)	1종	해약환급금지급형	페이백 탑재 태아, 0~15 20~30	상해/질병 50%이상 후유,암(유사암 제외), 뇌혈관질환, 허혈성심질환, 양성뇌종양, 중대한재생활양성빈혈	흥미UP_프리미엄플랜 프리미엄플랜 생태아플랜	
		2종	무해약 50%				
		3종	무해약 표준환급률				
		4종	계약전환형				
MZ	흥Good 끝나는 MZ보험(24.04)	1종	해약환급금 지급형	연령 확대 페이백 탑재 15~40	상해/질병 50%이상 후유,암(유사암 제외), 뇌혈관질환, 허혈성심질환, 양성뇌종양, 중대한재생활양성빈혈	1540-흥미업플랜	
		2종	무해약 50%				
종합	흥Good 행복한 파워종합보험 (24.04)	1종	해약환급금지급형	페이백 탑재 15~70	상해/질병 80%이상 후유,암(유사암 제외), 뇌졸중, 급성심근경색증, 말기 간경화/만성폐질환/신부전증	흥미UP플랜 [ 15~65세 ]	
		2종	무해약 50%				
	더플러스 종합보험 (24.04)	1종	20년 갱신	20~70	상해/질병 80%이상 후유, 암 (유사암 제외), 뇌졸중, 급성심근경색증, 말기간경화/폐질환/신부전증	흥미UP플랜 [ 20~65세 ]	
		2종	25년 갱신				
3종	30년 갱신						
4종	[무해약] 30년 갱신						
2대	흥Good 모두 담은 뇌·심 보장보험 (24.04)	1종	해약환급금지급형	16~70	일반상해80%이상후유장해, 질병80%이상후유장해, 뇌졸중진단,급성심근경색증진단, 뇌혈관질환(뇌졸중제외)수술, 허혈성심질환(급성심근경색제외)수술	흥미UP플랜(자유형)	
		2종	무해약 납입후 50% 해약환급금지급형				
치매	흥Good 모두 담은 123 치매보험 (24.04)	1종 일반심사	1형	해약환급금지급형	20~70	중증도치매발생(CDR2점 이상) * 납입면제 사유 발생 시 적립보험료 납입중지	일반심사형, 간편심사형 <간편심사형 기준 알림의무사항> · 1년내 경도이상인지장애 · 5년내 7대 질병(치매 등)및 상해 ✓치매 / 경도 이상의 인지기능장애 ✓알츠하이머 / 파킨슨병 / 외상성뇌손상 ✓뇌졸중증(뇌출혈,뇌경색) / 심근경색
			2형	무해약 납입후 50%해약환급금지급형			
		2종 간편심사	1형	해약환급금지급형			
			2형	무해약 납입후 50% 해약환급금지급형			
치매간병	내일이 든든한 간편간병치매 보험 (24.04)	1종 일반심사	1형	무해약 표준환급률	20~70	장기요양등급진단(1-5등급) 상해/질병 80%이상 후유 [만기연장 불가사유 상동]	자유형플랜 흥미UP_통큰 간병플랜
			2형	해약환급금지급형			
			3형	무사고 만기연장형			
		2종 간편심사	1형	무해약 표준환급률			
			2형	해약환급금지급형			
			3형	무사고 만기연장형			
유병자	<b>5/8 개정예정</b> 프리비안간병종합보험	1종 (비갱신)	1형	무해약 표준환급률	20~85	선택형 납입면제 상해/질병 80%이상 후유, 암 (유사암 제외), 뇌졸중, 급성심근경색증	자유형플랜 간편암플랜 (325 원 운영)
			2형	해약환급금지급형			
		2종 (갱신)	1형	10년 갱신			
			2형	15년 갱신			
3형	20년 갱신						
4형	[무해약] 30년 갱신						
운전자	든든한 SMILE 운전자종합보험 (24.04)	년만기		페이백 탑재 18~75	자동차사고 부상등급 (1~7급) 교통사고 50% 이상 후유	SMILE 기본플랜 [ 18~75세 ] SMILE 간편플랜 [ 18~75세 ] SMILE 상해플랜 [ 18~60세 ] 스마일운전자상해플랜(구)금지직업플랜	

※ 자세한 내용은 반드시 약관을 확인하시기 바랍니다.

흥국화재해상보험주식회사 2024년 5월 GA사업부 제작 [ Thanks to (제작에 도움 주신 분들) 배진호, 박영옥, 박우석, 우지연, 윤정선, 윤정희, 이유경, 인호정, 조남혁, 황소 ]

※ 본 자료는 판매자 교육용 자료로서, 고객에게 제시·교부의 목적으로 사용할 수 없으며, 보험내내자료(광고,선전물 등)의 사용을 절대 금지합니다.