

한화손해보험 소식지

2024 06

당신의 보장 **식스팩**은?

보험료

인수

이슈
보장

바로
보장

할인

서비스

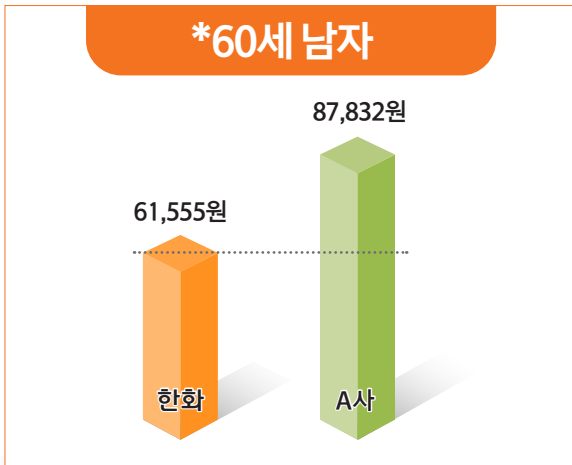
*상세 보장 내용은 각 페이지 참조바랍니다.





신암치료비 최대 42.6% 저렴*

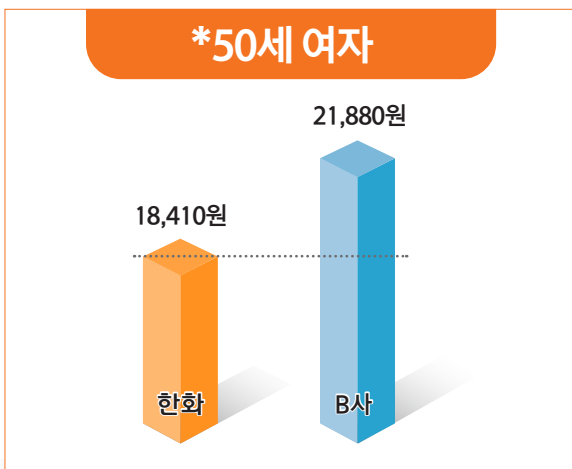
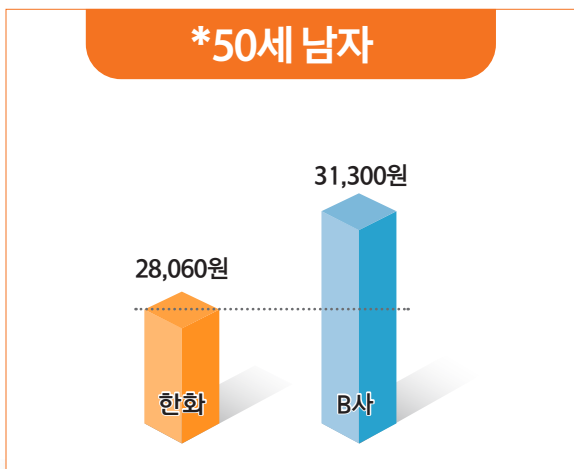
*60세 남성기준(하단 상세내용 참조)



*각사 상품공시실 기준 간편보험납입면제운영형 해약환급금미지급형, 20년납20년만기 갱신형, 상해1급, 남자, 355만편고지형 암(4대유사암제외)진단후특정치료비(진단후5년,연간1회한)(3N5간편,갱신형)1천만, 특정유사암진단후특정치료비(진단후5년,연간1회한)(3N5간편,갱신형)100만, 암(특정유사암포함)진단후중합병원특정치료지원금(진단후5년,연간1회한)(3N5간편,갱신형)1천만 보장보험료 합 비교 실제 설계시 각사 연계조건에 의해 최종 보험료는 상이할 수 있습니다.

3대진단비 최대 18.8% 저렴*

*50세 여성기준(하단 상세내용 참조)



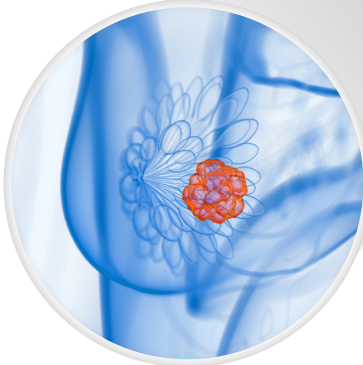
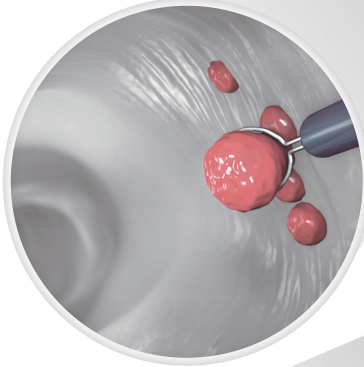
*당사 1형(355원인원플랜). 각사 상품공시실 기준 간편보험납입면제형 해약환급금미지급형, 20년납20년만기 갱신형, 상해1급, 50세 남자, 암진단비·뇌혈관질환진단비·허혈성심장질환진단비 각 1천만원 보장보험료 합 비교 실제 설계시 각사 연계조건에 의해 최종 보험료는 상이할 수 있습니다.

LIFEPLUS 3N5간편건강보험(연만기갱신형) 무배당2405

LIFEPLUS 3N5간편건강보험(세만기형) 무배당2405



3.5.5 암간편



야무진 팀장님

3개월 전 대장용종 재발 제거 수술했대요.
1년 전 유방양성종양도 제거했는데
유병자 간편암 가입되나요?

A사 매니저님

된다해도 305로 좀 비싸요..

한화 매니저님

355로 80세까지 인수돼요!

야무진 팀장님

한화는 인수돼요?
그것도 355보험료로?

한화 매니저님

네! 305 알릴사항이라
입원, 수술력 많아도
'간편하고 저렴하게' 가입돼요^^



Send

[1형 355암간편플랜]

*운영종

-3N5간편건강보험(연반기갱신형): 2종(해약환급금미지급형, 납입면제 미운영형)

-3N5간편건강보험(세만기형): 2종(납입후50%해약환급금지급형, 납입면제 미운영형), 4종(기본형, 납입면제 미운영형)

*알릴사항: ① 3개월 이내 입원 필요조건 • 수술 필요조건 • 추가검사(재검사) 필요조건 • 질병확정진단 • 질병의심소건
② 5년 이내 암 진단 • 입원 • 수술

LIFEPLUS 3N5간편건강보험(연반기갱신형) 무배당2405

LIFEPLUS 3N5간편건강보험(세만기형) 무배당2405

※ 피보험자의 직종, 직무, 과거성병 등 기타사항으로 인하여 보험가입금액이 제한되거나 인수가 불가능할 수 있습니다.

※ 본 자료는 교육용으로 온라인 매체(SNS 등)를 포함하여 고객 설명, 광고자료로 활용 행위는 법으로 금지됩니다. [판매인 교육용/배포금지] 확인필-제2024-전략영업교육-소식식[02330L-전사(24.05.27~25.05.26)] 3



여성질환 無고지

자궁근종제거수술 받았던 고객님의
무고지가입 후, 자궁근종재수술시 보험금 청구가능!

*가입조건, 보상조건 충족시



자궁·난소·유방
갑상선질환
36종

질병수술비
질병수술비(회당)
질병1-5종수술비Ⅳ
124대질병수술비 등

90세까지 가입가능

*여성355(연만기갱신형) 15~90세
여성355(세만기형) 15~89세(3,4종), 15~80세(1,2종)

예시	한화시그니처355	타사
3개월 전 자궁내막증 수술	무고지 355로 싸게!	305로 비싸게
3개월 전 갑상선기능항진증 입원	고지심사 355로 가능!	불가 (3개월후 검토)
1개월 전 유방양성종양 맘모툼 시술		

* 한화 시그니처여성355간편건강보험(세/연) 여성간편고지형 限

* 일부 질환 수술 必 조건 충족 등 질환별 기준 상이

* [5년내 입원/수술 고지문항 '갑상선의 양성종양, 갑상선의 장애 및 여성질환' 해당시 1개월 경과후 고지심사, 3개월 경과무고지

- 여성질환: 유방 및 여성생식기의 양성종양, 자궁근종, 요실금, 유방의 장애, 골반내기관의 염증성 질환 및 여성생식관의 비염증성 장애.
단, 난임관련 질환은 고지가 필요합니다.

- 갑상선의 장애: 갑상선결절, 갑상선염, 갑상선기능저하증, 갑상선기능항진증, 갑상선의 기타장애

한화 시그니처여성355간편건강보험2.0(세/연) 무배당2404

※ 피보험자의 직종, 직무, 과다상병 등 기타사항으로 인하여 보험가입금액이 제한되거나 인수가 불가능할 수 있습니다.

4 ※ 본 자료는 교육용으로 온라인 매체(SNS 등)를 포함하여 고객 설명, 광고자료로 활용 행위는 법으로 금지됩니다. [판매인 교육용/배포금지] 확인필-제2024-전략영업교육-소식지02330L-전서(24.05.27~25.05.26)



간편보험도 감액없는 **신임치료비**

*3N5간편건강보험(세/연) 2405 限. 90일 면책기간 후 100% 지급

1년미만 진단시, **신임치료비 보장**



치료지원금
단독설계!

갱신/비갱신
복층설계!

*암(4대유사암제외)진단후특정치료비(진단후5년,연간1회한) 2천만원

*암(특정유사암포함)진단후종합병원특정치료지원금(진단후5년,연간1회한) 각구간 1천만원, 특정유사암: 기타피부암, 갑상선암

*각사 공시실 간편보험약관 참조

간편보험도 **70세까지 1인실일당 60만원**

*상급종합병원 기준



*1형355플랜 限. 질병·상해 종합병원/상급종합병원1인실입원비(1일이상30일한도) 합산60만원 이내

LIFEPLUS 3N5간편건강보험(연만기갱신형) 무배당2405

LIFEPLUS 3N5간편건강보험(세만기형) 무배당2405

한화 시그니처여성건강보험2.0 무배당2404

한화 시그니처여성3N5간편건강보험2.0 무배당2404

※ 피보험자의 직종, 직무, 과거상병 등 기타사항으로 인하여 보험가입금액이 제한되거나 인수가 불가능할 수 있습니다.

※ 본 자료는 교육용으로 온라인 매체(SNS 등)를 포함하여 고객 설명, 광고자료로 활용 행위는 법으로 금지됩니다. [판매인 교육용/배포금지] 확인필-제2024-전략영업교육-소식지(02330L-전사(24.05.27~25.05.26) 5



유병자 빅뉴스! 급여화 확대!

*상해질병치료지원금(연간1회한,급여)

‘첩약’ 건강보험 적용 2단계 시범사업 운영!

*보건복지부, 2024.4.29~2026.12.31 까지

보상예시 허리디스크로 **한의원, 한방병원**에서 첩약받으면 급여!

→ 상해질병치료지원금 연간 급여부담액 포함

→ 50만원부터 최대1천만원까지 연간 보장 가능

대상질환

월경통, 안면신경마비,
뇌혈관질환 후유증,
알레르기비염, 기능성 소화불량,
오추추간판탈출증

대상기관

한의원
한방병원
병원 및 종합병원
(한방진료 과목운영)

본인부담률

한의원 **30%**
한방병원 · 병원 **40%**
종합병원 **50%**

건강보험적용 환자 1인당 연 2개 질환에 대해 각 질환별 20일까지 적용

*초과시 **전액본인부담**



업계유일

50만원 보장
80세까지 가능

타사면책

정신병원, 영양병원
장기간 치료까지 보장

*1형355울인원플랜 限, 상해질병치료지원금 II (50만원이상, 연간1회한,급여)(3N5간편,갱신형) 50만원
3N5연만기 15-64세, 3N5세만기 25-80세

*미용목적,고의사고 등 면책, 약관참조



LIFEPLUS 3N5간편건강보험(연만기갱신형) 무배당2405

LIFEPLUS 3N5간편건강보험(세만기형) 무배당2405

한화 시그니처여성건강보험2.0 무배당2404

한화 시그니처여성3N5간편건강보험2.0 무배당2404

※ 피보험자의 직종, 직무, 과거상병 등 기타사항으로 인하여 보험가입금액이 제한되거나 인수가 불가능할 수 있습니다.

6 ※ 본 자료는 교육용으로 온라인 매체(SNS 등)를 포함하여 고객 설명, 광고자료로 활용 행위는 법으로 금지됩니다. [판매인 교육용/배포금지] 확인필-제2024-전략영업교육-소식지02330L-전사(24.05.27~25.05.26)



통합암진단비

통합전이암진단비

新암치료비

표적항암

카티항암

암수술



☑ 바로보장 운영상품 5종

<p>3N5간편 세만기형 (2종, 4종*)</p> <p>2종 납입후50%해약환급금지급형, 납입면제미운영형 4종 기본형, 납입면제미운영형</p>	<p>3N5간편 연만기갱신형 (2종*)</p> <p>2종 해약환급금미지급형, 납입면제미운영형</p>	<p>시그니처여성 3N5간편 2.0 (1종, 2종*)</p> <p>1종 납입면제형, 기본형 2종 납입면제형, 납입후50%해약환급금지급형</p>	<p>시그니처 여성건강 2.0 (1종, 2종*)</p> <p>1종 납입면제형, 기본형 2종 납입면제형, 납입후50%해약환급금지급형</p>	<p>더건강한 한아름종합 (2종, 4종*)</p> <p>2종 납입면제지원선택형, 기본형 4종 납입면제지원선택형, 납입후50%해약환급금지급형</p>
------------------------------------------------------------------------------------------------	--------------------------------------------------------------------	------------------------------------------------------------------------------------------------	---------------------------------------------------------------------------------------------	--------------------------------------------------------------------------------------------------

*[감액및면책없음] 담보 가입조건: 당·타사 암진단비 1천만원이상 1년이상 기가입자 중 5년내(고지유형별 5~10년내) 해당 질환 무사고자

LIFEPLUS 3N5간편건강보험(연만기갱신형) 무배당2405

LIFEPLUS 3N5간편건강보험(세만기형) 무배당2405

LIFEPLUS 더건강한 한아름종합보험 무배당2404

한화 시그니처여성건강보험2.0 무배당2404

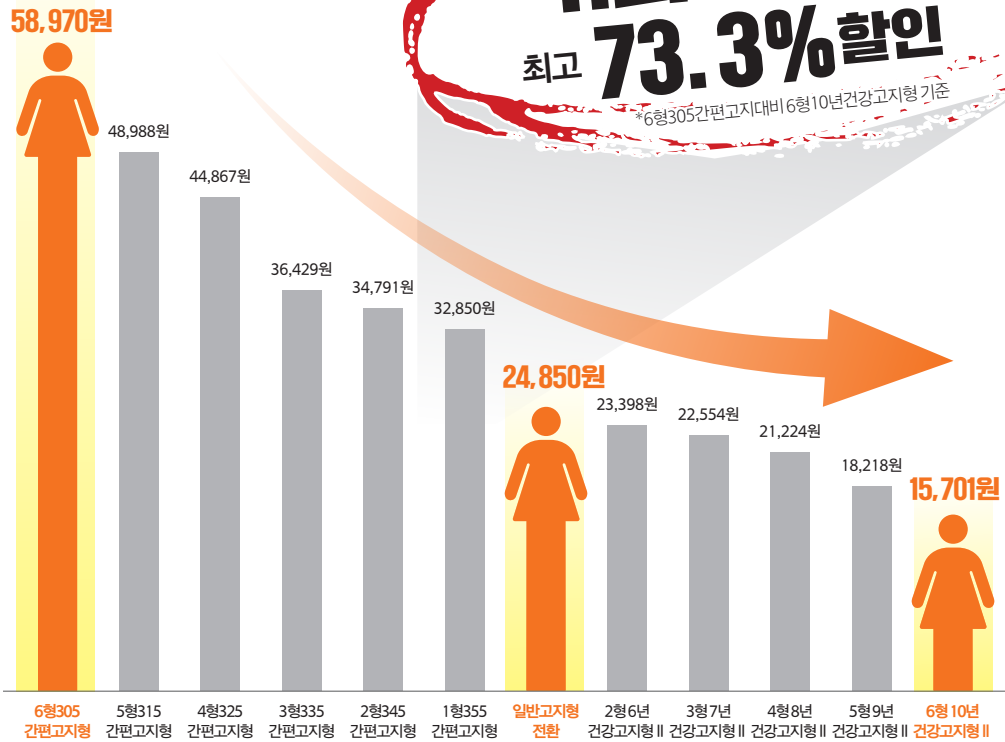
한화 시그니처여성3N5간편건강보험2.0 무배당2404

※ 피보험자의 직종, 직무, 과거사병 등 기타사항으로 인하여 보험가입금액이 제한되거나 인수가 불가능할 수 있습니다.

※ 본 자료는 교육용으로 온라인 매체(SNS 등)를 포함하여 고객 설명, 광고자료로 활용 행위는 법으로 금지됩니다. [판매인 교육용/배포금지] 확인필-제2024-전략영업교육-소식식[02330L-전사(24.05.27~25.05.26)] 7



업계최대
최대 **11회** 무사고계약전환
최고 **73.3% 할인**
*6월305간편고지대비 6월10년건강고지형 기준



20년남 100세만기, 40세 여, 납입면제형, 납입후50%해약환급금지급형, 암(4대유사암제외)진단비, 뇌혈관질환진단비, 허혈성심장질환진단비 각 1천만원, 4대유사암진단비 2백만원, 상해1급, 보험료납입면제대상보장(3대사유) 10만원, 상해사망 5천만원(올케어플랜), 최저보장보험료 2만원

*일반고지형 전환심사 조건
- 5년내 입원·수술·계속7일이상 치료·계속30일이상 투약 無, 5년내 10대질환(암·백혈병·고혈압·당뇨 등) 의료행위 無, 이외 표준체심사 일일사항 충족

*무사고계약전환 조건
- 입원 및 수술(제왕절개포함) 無, 암, 협심증, 심근경색, 뇌졸중증(뇌출혈, 뇌경색), 간경화증, 심장판막증 진단, 입원, 수술 無
- 일반고지형 전환이후·입원 및 수술 無, 암, 심근경색, 뇌졸중증(뇌출혈, 뇌경색) 진단, 입원, 수술 無

시그니처 여성고객님만의 혜택

출산후 1년납입면제

보험료 1년납입유예

한화 시그니처여성3N5간편건강보험2.0 무배당2404



여성에게 자신있는 한화손해보험과 최고의 건강관리기업 GC케어가 제공하는 Lady 헬스케어 서비스

※ 제공기간: 계약이 성립한 날부터 3개월이 경과한 시점부터 3년까지

한화손해보험 X GC케어

1단계 건강정보제공 → 난소기능검사 우대할인 → 전문가상담

- 한달에 한번 여성 건강과 관련한 건강정보를 카카오톡 알림톡으로 제공 (여성보험 피보험자 제공)
- 제휴된 병원에서 난소기능검사를 받을 경우 우대가로 받을 수 있도록 지원 (1인1회/회, 고객부담금 1만원)
- 16개 상담과목의 전문의와 임상경험이 풍부한 간호사, 영양사, 건강운동관리사, 심리상담사로 구성된 상담전문가가 실시간 1:1 건강상담을 제공 (한화손해보험 전용 콜센터 번호 부여)

2단계 난임센터 안내 및 예약 → '가임력 Check-Up' 상품 우대할인 → 의료 및 치료 지원

→ 난자동결시술우대(비급여/외) → 차량에스코트

- 난임센터 안내 및 예약을 원하는 고객에게 제휴된 난임센터 안내 및 예약대행
- 차여성의학연구소에서 제공하는 여성의생식기관 상태 체크 및 가임력을 보존하는 검진 프로그램으로 여성호르몬 검사, 부인과 초음파검사 등 기본적인 검사를 통해 가임력 및 건강 상태를 평가 (20% 할인 제공 / 서울역센터/외)
- 난임시술(배아이스) 후 부작용(출혈, 피로, 복부팽창, 복통, 설사 등) 발생 시 해당 증상에 대해 편안하게 상담할 수 있도록 여성 전문 상담사를 매칭하여 의료 및 치료 지원 제공
- 제휴된 병원에서 난자동결시술 우대가 지원
- 난임시술(배아이스) 후 몸과 마음의 회복에 집중할 수 있도록 차량에스코트 서비스를 지원 (배아이스 후 자택까지, 1인1회/회)

3단계 심리상담 → 일상복귀 프로그램 → 임신·출산 맞춤 콘텐츠 제공

→ 이혼등이* 방문간호 컨설팅(고객당 1회)

- 난자동결 시술 후 정서적 지지를 위하여 여성심리상담사가 전화상담을 제공할 뿐만 아니라 제휴된 전국 66개처의 전문 심리센터를 통해 오프라인 상담 신청시 우대가로 심리상담을 제공
 - 워킹맘의 건강한 일상 복귀를 위해 공인노무사가 육아휴직 후 복직에 대한 상담 제공
 - 임신 1주차부터 40주차까지 임신주차별로 알림톡을 통한 건강 콘텐츠 정기 발송 (신청자/회, 주 1회 발송)
 - 전문간호사가 가정방문하여 수유방법, 환경관리, 목욕방법 등 미숙아 관리 요령 컨설팅 제공 (1인1회/회)
- (*이혼등이: 임신주수 37주 미만 & 출생체중 2.5KG 미만(퇴원 후 1개월 이내 신청))

(구)GC녹십자헬스케어
GC케어
특화서비스 제공

- GC임직원물회원자격부여(최대80%할인가제공)
- 여성뷰티비급여 시술우대(최대49%우대가제공)
- 피트니스, 요가, 필라테스 제휴할인 (센터 및 할인 내용 변경될 수 있음)
- 항암가발우대할인(제휴업체 이용시)

한화손해보험 Lady 헬스케어 서비스는 전용 콜센터를 통해 제공합니다

서비스 신청	콜센터(1899-3654)를 통해 회원 인증 후 서비스 신청
간호사 1차 건강상담	· 전화상담을 통한 증상분석 · 필요시 전문의, 심리상담사, 건강운동 관리사, 영양사 상담 연결
서비스 제공	· 기본서비스 및 실물서비스 제공 · 실물서비스의 경우 진단여부 확인必

전용 콜센터는 2024.04월부터 운영됩니다 Call Center **1899-3654** 평 일 09:00 AM ~ 6:00 PM 토요일 09:00 AM ~ 1:00 PM

〈제휴 난임센터〉

- 차여성의학연구소(서울역)
- 마리아병원(상봉)
- 마리아병원(서울)
- 마리아병원(송파)
- 마리아병원(부천)
- 마리아병원(수지)
- 마리아병원(평촌)
- 마리아병원(일산)
- 마리아병원(대전)
- 마리아병원(대구)
- 마리아병원(부산)
- 미즈메디병원(강서)
- 미즈의원(대전)
- 센터이플여성의원(부산)

※ (서울역)지점 외 기타 지점 제휴 협의중

난자동결시술센터 전국망 확보 ※ 난임센터 안내·예약 대행 포함

한화 시그니처여성건강보험2.0 무배당2404

한화 시그니처여성3N5간편건강보험2.0 무배당2404

※ 피보험자의 직종, 직무, 과거상환 등 기타사항으로 인하여 보험가입금액이 제한되거나 인수가 불가능할 수 있습니다.

※ 본 자료는 교육용으로 온라인 매체(SNS 등)를 포함하여 고객 설명, 광고자료로 활용 행위는 법으로 금지됩니다. [판매인 교육용/배포금지] 확인필-제2024-전략영입교육-소식식[02330L-전사(24.05.27~25.05.26)]

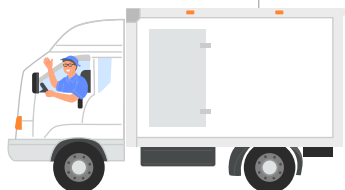
4종화물은 한화가 정답이다

내려가도 이렇게 내려갈수가 있나요?

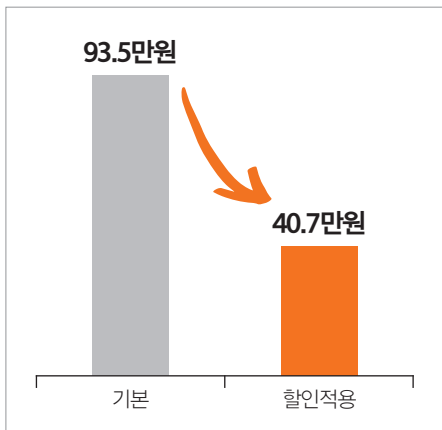
아는 것이 힘이다? **NO! 아는 것이 돈이다!**

설계 예시

피보험자: 만 45세 남성(당사 업무용 중 12.5% 차지)
 차량: 24년식 포터(당사 업무용 중 48.4% 차지)
 담보 조건: 대물 10억/ 자상 2억 가입 *책임개시 24년 6.26일 기준



설계시 93만5천원이
어떻게 바뀌는지 봅시다



구분	할인율	할인보험료	비고
기본보험		93.5만원	
마일리지 할인형(3천km ↓)	24.0%	22.1만원	당사단독
TPMS(타이어공기압경고)	11.0%	7.7만원	업계 최대할인율
차선 및 전방충돌 장치	10.7%	6.7만원	
자녀할인(태아~만8세)	10.0%	5.6만원	업계 최대할인율
티맵할인(80점 이상)	8.4%	4.2만원	업계 최대할인율
사륜구동(4WD)	7.0%	3.2만원	당사단독
블랙박스	6.0%	2.6만원	
ESC(안정성제어)	2.0%	0.8만원	
총 할인 보험료	56.5%	52.8만원	

전체 할인율 **56.5%** 할인보험료 **52만8천원**

설계는 **용산지원센터** 한화손보 설계를 간편하게~
 용산지원센터로 바로 전화주세요.

☎ 1566-9882

※ 피보험자의 직종, 직무, 과거상병 등 기타사항으로 인하여 보험가입금액이 제한되거나 인수가 불가능할 수 있습니다.

불완전판매율 관리

보험상품 판매절차 **톡!톡!**



내가 믿을 수 있는 FP라는 걸 알릴 좋은 방법이 없을까?



당연히 있죠
고객이내 "신뢰도 정보"를 조회할 수 있다는 사실
알고 계시죠? 내 "신뢰도 정보"를 UP!!!

✓ 신뢰도 정보란?

e-클린보험서비스에서 조회할 수 있는 “불완전판매비율”과 “유지율” 등

✓ 신뢰도 정보가 좋지 않다면?

- ▶ 불완전판매 발생 시 **영업제재**
- ▶ 보험연수원 **불완전판매방지교육 12시간 이상 이수**(기존 보수교육과 별도)
 - ※ 대상: 직전 연도 불완전판매계약비율이 10% 이상이면서 불판 계약건수가 3건 이상인 경우
- ▶ 우수인증설계사, Blue Ribbon, 연도대상 선정 시 **제한**
 - 불완전판매비율, 유지율: 우수인증설계사 및 Blue Ribbon
 - 유지율: 연도대상 선정 시 감안

✓ 어느 정도 수준이 되어야 하나요?

손보험회 보험판매 공시요약

FY 2023 하반기

(단위: %)

구분	불완전 판매비율	유지율	
		13회차	25회차
업계평균	0.02	86.26	71.56
우리회사	0.02	84.92	66.4
설계사	0.04	-	-
개인대리점	0.03	-	-

최소 **업계평균**보다
더 나은 지표로 관리해서
고객의 e-클린보험서비스
조회요구시
당당하게 알려주세요!

✓ 신뢰도 정보를 개선하려면 어떻게?

- 이미 잘 알고 계십니다. **4대 기본 지키기+개인정보 동의 이행!**
- ▶ 증표제시(모집종사자등록증) 및 모집종사자 고지의무 이행
- ▶ 상품설명(설명서 先제공): 소비자가 이해할 수 있게 설명
- ▶ 자필서명(설명서, 청약서): 계약자, 피보험자 본인이 자필서명(변경배서 포함)
- ▶ 서류제공: 청약서, 약관, 상품설명서를 계약체결 시 지체 없이 전달
- ▶ 개인정보 동의: 계약자, 피보험자 본인이 직접 동의

※ 피보험자의 직종, 직무, 과거상병 등 기타사항으로 인하여 보험가입금액이 제한되거나 인수가 불가능할 수 있습니다.

※ 본 자료는 교육용으로 온라인 매체(SNS 등)를 포함하여 고객 설명, 광고자료로 활용 행위는 법으로 금지됩니다. [판매인 교육용|배포금지] 확인필-제2024-전략영업교육-소식지02330L-전사(24.05.27~25.05.26) 11

한화 3N5간편 상품

한화 시그니처여성3N5간편건강보험2.0 무배당2404

상품/플랜명	가입연령	고지사항	납입면제 (납입면제허가입시)	최저 보험료	
여성/비갱신 한화 시그니처여성3N5 간편건강보험2.0 무배당 2404	올케어플랜 (1,2,3,4종) 1형[355] 2형[345] 3형[335] 4형[325] 5형[315] 6형[305] *305~355는 간편고지형만 해당됨	1종: 15~89세 2종: 15~80세	-3개월내 입원/수술/추가검사(재검사) 조건, 질병확정진단, 질병의심소건 -N년내 입원, 수술 -5년내 중대질환* 진단, 입원, 수술 (*중대질환: 암, 협심증, 심근경색, 뇌졸중증(뇌출혈, 뇌경색), 간경화증, 심장판막증)	암(4대우사암제외), 뇌졸중, 급성심근경색증 진단 확정 시	보장P 2만원

한화 시그니처여성355간편건강보험2.0 무배당2404

여성/비갱신 한화시그니처 여성 355간편건강보험 (세만기형) 2.0 무배당 2404	올케어플랜 (1,2,3,4종)	1,2종: 15~80세 3,4종: 15~89세	-3개월내 입원/수술/추가검사(재검사) 필요조건, 질병확정진단, 질병의심소건 -5년내 입원, 수술[무고지: 여성무고지질환] -5년내 중대질환* 진단, 입원, 수술 (*중대질환: 암, 협심증, 심근경색, 뇌졸중증(뇌출혈, 뇌경색), 간경화증, 심장판막증)	암(4대우사암제외), 뇌졸중, 급성심근경색증, 상해/질병 80%이상후유장해 진단 확정 시 *납입면제대상 세만기 1종, 3종 限 연만기 1종 限	보장P 2만원
여성/갱신 한화 시그니처 여성 355간편건강보험 (연만기갱신형) 2.0 무배당 2404	올케어플랜 (1,2종)	15~90세	-3개월내 입원/수술/추가검사(재검사) 필요조건, 질병확정진단, 질병의심소건 -5년내 입원, 수술[무고지: 여성무고지질환] -5년내 중대질환* 진단, 입원, 수술 (*중대질환: 암, 협심증, 심근경색, 뇌졸중증(뇌출혈, 뇌경색), 간경화증, 심장판막증)		

LIFEPLUS 3N5 간편건강보험(세만기형/연만기갱신형) 무배당2405

비갱신 LIFEPLUS 3N5 간편건강보험 (세만기형) 무배당 2405	올인원플랜 (1,2,3,4종) 1형[355] 2형[345] 3형[335] 4형[325] 5형[315] 6형[305]	1,2종: 15~80세 3,4종: 15~89세	-3개월내 입원/수술/추가검사(재검사) 필요조건, 질병확정진단, 질병의심소건 -N년내 입원, 수술 -5년내 중대질환* 진단, 입원, 수술 (*중대질환: 암, 협심증, 심근경색, 뇌졸중증(뇌출혈, 뇌경색), 간경화증, 심장판막증)	암(4대우사암제외), 뇌졸중, 급성심근경색증, 상해/질병 80%이상후유장해, 특정상해성뇌출혈 진단 확정 시	보장P 2만원
	1형 355암간편플랜 (2,4종)	15~80세	-3개월내 입원/수술/추가검사(재검사) 필요조건, 질병확정진단, 질병의심소건 -5년내 암 진단, 입원, 수술	*납입면제대상 세만기 1종, 3종 限 연만기 1종, 3종 限	보장P 2만원
갱신 LIFEPLUS 3N5 간편건강보험 (연만기갱신형) 무배당 2405	올인원플랜 (1,2,3종) 1형[355] 2형[345] 3형[335] 4형[325] 5형[315] 6형[305]	15~90세	-3개월내 입원/수술/추가검사(재검사) 필요조건, 질병확정진단, 질병의심소건 -N년내 입원, 수술 -5년내 중대질환* 진단, 입원, 수술 (*중대질환: 암, 협심증, 심근경색, 뇌졸중증(뇌출혈, 뇌경색), 간경화증, 심장판막증)	*납입면제대상 세만기 1종, 3종 限 연만기 1종, 3종 限	보장P 2만원
	1형 355암간편플랜 (2종)	15~80세	-3개월내 입원/수술/추가검사(재검사) 필요조건, 질병확정진단, 질병의심소건 -5년내 암 진단, 입원, 수술	*납입면제대상 세만기 1종, 3종 限 연만기 1종, 3종 限	보장P 2만원

재물보험(장기/일반) 설계지원센터 1566-9882 팩스: 0502-777-6562

완전판매모니터링(인콜) 1670-1882 고객센터 1566-8000 한화스마트포털 <http://portal.hwgeneralins.com>