

위드U

DREAM WITH U

[DB] 를 한글로 치면 [유] 가 됩니다

2024년 6월

5월 23일 개정

당신곁에 치매간병보험

- 보험료 인하
- 데이케어센터(노치원) 최대 30만원
→ 월 1회만 데이케어센터(노치원) 이용해도 보험금 지급!
- 경증이상 장기요양 방문요양지원특약
최대 20만원 가입가능!
→ 월 1회만 방문요양 이용해도 보험금 지급!

6월 개정

(간편N)내가고른 건강보험

- 암 진단특약 보험료 인하!

암보장 특화 보험

- 암주요치료비보장특약
 - 암걱정말아요 암보험
 - 암걱정말아요 간편(335) 암보험
- 여성 특화 암보험
 - 레이디 더블케어 암보험
 - 간편한 레이디 더블케어 암보험

※ 당사 및 보험판매대리·중개업자는 해당상품에 대해 충분히 설명할 의무가 있으므로, 보험계약 청약시 보험상품명, 보험기간, 보험료, 보험료 납입기간, 피보험자 인적사항 등을 반드시 확인하시고 보험상품 내용을 설명하시기 바랍니다.

※ 본 자료의 상품은 보장성보험이며, 은행의 예/적금과는 다른 상품으로, 저축(적금) 목적에는 적합하지 않습니다.

※ 본 교육 자료는 전체 합본 형태를 전제로 동일 또는 유사한 내용을 대표 사례에서 설명하고 나머지 부분에서는 생략하고 있으나 대표 사례의 설명 부분을 참고하시기 바랍니다. 그리고 교육자료를 일부 발췌하여 활용하는 것을 금지합니다.

※ 본 자료는 많은 내용이 생략된 교육용 자료이므로, 보험금 지급기준 및 제한사항 등 자세한 내용은 반드시 상품설명서 또는 해당 보험약관을 참고하시기 바랍니다.



DB생명 상품 LINE-UP

24년 6월現 판매 中 상품

구분	상품명	성	가입가능 나이(세)		특징	바로가기
			최저	최고		
종신·정기	 백년친구 뉴-알차고 행복한 Plus 종신보험 (해약환급금 일부지급형)(2404)	남	만15	73	•체증형 선택시 5년 이후 사망보험금 매년 10%씩 5년간 체증 •금리연동형 종신 전환 제도 •유병자 간편심사(3.2.5)로 가입(간편심사형에 한함) •헬스케어 서비스 - 운영업체 : 창 헬스케어 (☎ 1670-6162) - 가입금액 5천만원 이상 - 10년 제공	CLICK
		여				
	 백년친구 간편한 700 종신보험 (해약환급금 일부지급형Ⅲ)(2404)	남	만15	68	•사망보험금 체증을 통한 고액의 보장자산 준비 •7년(보험료 84회 납입)시점 주계약 기납입보험료 100% 확정 종신보험 •신용생명지수에 따른 10년시점 & 20년시점 장기유지보너스 지급 •헬스케어 서비스 - 운영업체 : 창 헬스케어 (☎ 1670-6162) - 가입금액 2천만원 이상 - 10년 제공	CLICK
		여				
	 백년친구 700 종신보험 (해약환급금 일부지급형Ⅲ)(2403)	남		66	•사망보험금 체증을 통한 고액의 보장자산 준비 •7년(보험료 84회 납입)시점 주계약 기납입보험료 100% 확정 종신보험 •신용생명지수에 따른 10년시점 & 20년시점 장기유지보너스 지급 •헬스케어 서비스 - 운영업체 : 창 헬스케어 (☎ 1670-6162) - 가입금액 2천만원 이상 - 10년 제공	
		여				
	 10년더드림 플러스 UL종신보험 (보증비용부과형)(2404)	남	만15	69	•체증형 선택시 20년 이후 사망보험금 매년 2.5%씩 20년간 체증 •유니버설기능과 연금선지급 활용 •유병자 간편심사(3.2.5)로 가입(간편심사형에 한함) •헬스케어 서비스 - 운영업체 : AAI 헬스케어 (☎ 02-3449-3523) - 가입금액 5천만원 이상 - 10년 제공	
		여				
	 10년더드림 플러스(간편) UL종신보험 (보증비용부과형)(2404)	남	30	67	•체증형 선택시 20년 이후 사망보험금 매년 2.5%씩 20년간 체증 •유니버설기능과 연금선지급 활용 •유병자 간편심사(3.2.5)로 가입(간편심사형에 한함) •헬스케어 서비스 - 운영업체 : AAI 헬스케어 (☎ 02-3449-3523) - 가입금액 5천만원 이상 - 10년 제공	
		여				
경영인 정기보험(2401)	남	20	70	•종신보험으로 전환 가능! •기보형 / 단계체증형 / 20%체증형(간편심사형의 경우 15%체증형) •약관대출(조건충족시)로 유동자금 확보 가능 •유병자 간편심사(3.2.5)로 가입(간편심사형에 한함)	CLICK	
	여					
간편한 경영인 정기보험(2401)	남	25	70	•종신보험으로 전환 가능! •기보형 / 단계체증형 / 20%체증형(간편심사형의 경우 15%체증형) •약관대출(조건충족시)로 유동자금 확보 가능 •유병자 간편심사(3.2.5)로 가입(간편심사형에 한함)	CLICK	
	여					
건강보험	뉴-암종신보험(2404)	남	만15	63	•사망 / 암진단자금(최초 1회한) 동시보장되는 암보장 특화 종신보험 •해약환급금 일부지급형으로 보험료 경쟁력 Up! •유병자도 325 간편심사로 가입가능(간편심사형에 한함) •대장점막내암 일반암화로 동일금액 보장	CLICK
		여				
	간편한(325)뉴-암종신보험(2404)	남		60	•사망 / 암진단자금(최초 1회한) 동시보장되는 암보장 특화 종신보험 •해약환급금 일부지급형으로 보험료 경쟁력 Up! •유병자도 325 간편심사로 가입가능(간편심사형에 한함) •대장점막내암 일반암화로 동일금액 보장	
		여				
	 백년친구 세번받을 수 있는 건강종신보험(2404)	남	만15	62	•사망 / G3대질병진단질병(최초1회한) 동시보장 •G질병, 4대 수술 · 중대한 화상 및 부식 또는 중증치매(CDR 3점1) 진단확정시, 최대 3회보장 •헬스케어 서비스 - 운영업체 : AAI 헬스케어 (☎ 02-3449-3523) - 가입금액 5천만원 이상 - 10년 제공	
		여				

※ 상기 가입가능 나이는 '최저~최대'를 표기하였습니다. 납기 등에 따라 가입가능 나이는 다르므로 자세한 내용은 상품설명서를 참고바랍니다.

※ 상기 상품은 모두 무배당 상품이며, 변액보험은 목록에서 제외됨

※ 일반사망보험금의 경우 고의적사고 및 2년내 자살의 경우 지급을 제한합니다.

DB생명 상품 LINE-UP

24년 6월現 판매 中 상품

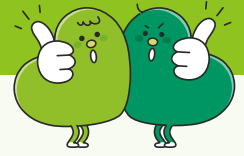
구분	상품명	성	가입가능 나이(세)		특징	바로가기		
			최저	최고				
건강	백년친구 암걱정말아요 암보험 (2403)	남	만15	75	<ul style="list-style-type: none"> •암(기타피부암 및 갑상선암제외)주요치료특약 최대 3천만원 가입가능! (간편심사형의 경우 2천만원) (암수술, 항암약물, 항암방사선 치료시 암 주요치료비 5년간) •종합병원 암주요치료비특약 탑재! (종합병원 암주요치료시 급여, 비급여 상관없이 구간별) * 단 급여의 경우, 본인부담금만 포함 •암종별 8개 그룹 원발암기준 & 전이암 최대 2회 보장 	CLICK		
	백년친구 암걱정말아요 암보험 (갱신형) (2403)	여						
	백년친구 암걱정말아요 간편(335) 암보험 (2404)	남	만15	85				
	백년친구 암걱정말아요 간편(335) 암보험 (갱신형) (2404)	여						
	24년 5월 신상품 백년친구 레이디 더블케어암보험 (2405)	여	20	80		<ul style="list-style-type: none"> •암/기.갑/종합병원 암주요치료비보장특약 탑재 •여성에게 자주 발생하는 자궁경부암, 유방암 등 집중보장 •암종별 8개 그룹 각각 보장 •유방암, 자궁경부암 미발생 및 생존시 2년마다 건강관리자금 지급 •유병자 간편심사(3.5.5)로 가입 (간편심사에 한함) •헬스케어 서비스 <ul style="list-style-type: none"> - 운영업체 : 창 헬스케어 (☎ 1670-6162) - 월보험료 5만원 이상 - 10년 제공 	CLICK	
	24년 5월 신상품 백년친구 간편한 레이디 더블케어 암보험 (2405)	여						
	24년 6월 개정 백년친구 New 간편N 내가고른 건강보험 (2404)	남	만15	80				
		여					82	
	24년 6월 개정 백년친구 내가고른 건강보험 (2404) 백년친구 내가고른 건강보험 (갱신형) (2404)	남	만15	70			<ul style="list-style-type: none"> •305부터 355 간편심사까지 가입가능 •가입하고 무사고 1년이 지나면 보험료 DOWN! (최대 355로 전환가능) •대장점막내암 일반암화로 동일금액 보장 •내가 원하는 & 필요한 보장을 내가 고르는 보험! •생보와 손보의 장점을 골고루 담은 보장경쟁력, 가격경쟁력! •고객에 따른 맞춤 플랜!(해약환급금미지급형 / 표준형, 갱신형 선택) 	CLICK
		여						
	24년 6월 개정 백년친구 당신곁에 치매간병보험 (2405)	남	20	75				
		여						

※ 상기 가입가능 나이는 '최저~최대'를 표기하였습니다. 납기 등에 따라 가입가능 나이는 다르므로 자세한 내용은 상품설명서를 참고바랍니다.

※ 상기 상품은 모두 무배당 상품이며, 변액보험은 목록에서 제외됨

※ 일반사망보험금의 경우 고의적사고 및 2년내 자살의 경우 지급을 제한합니다.

24년 6월 판매이슈



치매보험 보험료 최대 16% 인하! (개정전 비)

당신곁에 치매간병보험 예정이율 인상: 개정 전 2.5% ▶ **개정 후 3.0% ☆**

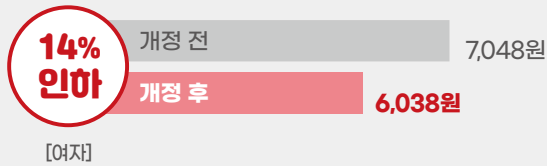
보험료 인하 대표예시

[공통기준: 특약 가입금액 10만원, 90세만기, 20년납, 40세, 실속형, 해약환급금일부지급형]

① 경증이상(1~5등급) 장기요양 재가급여특약

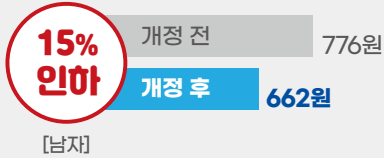


[남자]

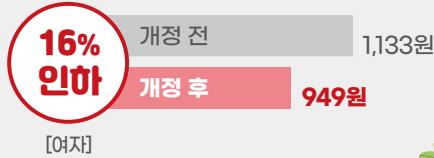


[여자]

② 장기요양 데이케어센터지원특약



[남자]



[여자]

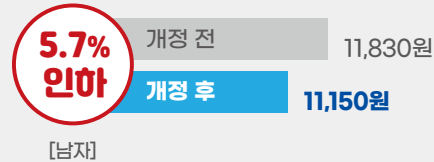


래고 보험 암(유사암제외)진단특약 보험료 최대 9.5% 인하! (개정전 비)

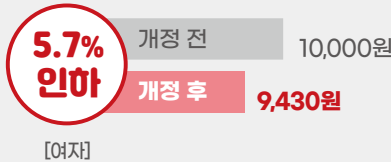
암(유사암제외) 진단특약

[공통기준: 특약 가입금액 1,000만원, 종신, 20년납, 40세, 해약환급금미지급형]

일반심사



[남자]

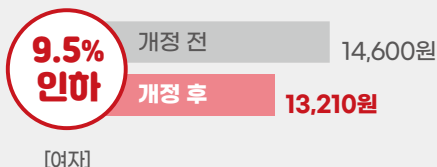


[여자]

간편심사



[남자]



[여자]



24년 5월 23일

개정

(무) 백년친구

당신곁에 치매간병보험(2405)



판매 포인트

데이케어센터(약칭노치원)
최대 30만원
가입가능!

.....

월 1회만 데이케어센터(노치원)
이용하더라도 보험금 지급!

방문요양지원특약
최대 20만원
가입가능!

.....

월 1회만 방문요양
이용하더라도 보험금 지급!

24년 5월 23일 개정사항

✓ 예정이율 인상: 개정 전 2.5% → **개정 후 3.0%**

✓ 데이케어센터지원특약, 방문요양지원특약

구분	개정 전		개정 후	
	한도방식	최대 보장금액	한도방식	최대 보장금액
데이케어센터 지원특약	최대 10년지급(일1회한, 월10회한)	30만원	최대 10년지급 (월1회한)	30만원
방문요양 지원특약	최대 10년지급(일1회한, 월20회한)	20만원		20만원

월보험료 5만원대 추천플랜

[기준: 女, 95세 만기, 20년납]

구분	특약명	가입금액			
		40세	50세	60세	
일반시망	주계약	50만원			
장기요양	장기요양 데이케어센터지원특약	30만원			
	경증이상(1~5등급) 장기요양 재가입특약	60만원	40만원	20만원	
	경증이상(1~5등급) 장기요양 방문요양지원특약	20만원			
실속형	표준형	월보험료(원)	57,879	57,628	53,043
		10년 시점 해약환급률 (%)	90.3	87.5	72.8
	해약환급금 일부지급형	완납시점 해약환급률 (%)	105.4	96.3	64.8
		월보험료(원)	53,243	53,080	49,242
		10년 시점 해약환급률 (%)	49.1	47.5	39.2
	완납시점 해약환급률 (%)	114.6	104.5	69.8	

※ 이 상품은 보장성보험으로 저축성보험(연금)이 아닙니다.

※ 경과기간별 해약환급금 예시는 필수 안내사항이므로, 상품설명서 또는 고객안내장 등을 활용하여 충분히 설명하여야 합니다.

※ 보험료는 가입나이, 성별, 보험기간, 납입기간 등에 따라 달라질 수 있습니다.

※ 상기 예시는 실속형(계약자적립액 미지급형) 기준으로 기본형(계약자적립액 지급형)으로 가입시 보험료는 상이합니다.

※ 특약별 보험료, 기본형의 보험료 등과 해약환급금 예시는 06p를 참고하시기 바랍니다.

24년 5월 23일

개 정

(무) 백년친구

당신곁에 치매간병보험(2405)



Q 목차이동

보험료 예시

보험료가입금액 기준

주계약 50만원, 장기요양 데이케어센터지원특약 30만원, 경증이상(1~5등급) 장기요양 방문요양지원특약 20만원, 경증이상(1~5등급) 장기요양 재가급여 특약 10만원, 95세만기, 20년납

구분 (단위: 원)	보험료합계	주계약	장기요양 데이케어센터 지원특약	경증이상(1~5등급) 장기요양			
				방문요양지원특약	재가급여특약		
실속형	해약환급금 일부지급형	40세	11,735	865	2,142	3,990	4,738
		50세	16,277	1,150	2,985	5,554	6,588
		60세	24,399	1,570	4,542	8,396	9,891
		40세	17,028	665	3,318	5,802	7,243
		50세	23,305	875	4,551	7,954	9,925
		60세	34,514	1,165	6,789	11,832	14,728
	표준형	40세	12,744	925	2,331	4,338	5,150
		50세	17,655	1,235	3,246	6,030	7,144
		60세	26,206	1,670	4,914	9,026	10,596
		40세	18,504	710	3,609	6,310	7,875
		50세	25,300	935	4,947	8,642	10,776
		60세	37,206	1,250	7,353	12,766	15,837
기본형	해약환급금 일부지급형	40세	16,838	865	3,264	6,004	6,705
		50세	22,829	1,150	4,434	8,152	9,093
		60세	32,336	1,570	6,330	11,582	12,854
		40세	20,063	665	4,023	6,972	8,403
		50세	27,171	875	5,454	9,452	11,390
		60세	39,297	1,165	7,932	13,712	16,488
	표준형	40세	18,285	925	3,549	6,526	7,285
		50세	24,754	1,235	4,815	8,846	9,858
		60세	34,768	1,670	6,843	12,466	13,789
		40세	21,797	710	4,374	7,580	9,133
		50세	29,488	935	5,925	10,266	12,362
		60세	42,377	1,250	8,592	14,800	17,735

해약환급금 예시

[해약환급금 예시 기준: 女 50세, 이외 상기기준과 동일]

구분 (단위: 만원, %)	납입보험료	해약환급금 일부지급형			표준형		
		해약환급금	환급률	납입보험료	해약환급금	환급률	
실속형	1년	27	1	6.3	30	3	11.7
	2년	55	14	26.4	60	29	48.6
	3년	83	28	33.5	91	56	61.6
	5년	139	55	39.8	151	111	73.4
	10년	279	126	45.1	303	252	83.2
	15년	419	201	48.0	455	403	88.5
	19년	531	263	49.7	576	527	91.5
	20년	559	560	100.3	607	560	92.4
	40년	559	432	77.4	607	432	71.3
	45년	559	-	-	607	-	-
기본형	1년	32	2	6.4	35	4	11.7
	2년	65	17	26.4	70	34	48.6
	3년	97	32	33.4	106	65	61.6
	5년	163	64	39.8	176	129	73.3
	10년	326	146	45.0	353	293	82.9
	15년	489	233	47.8	530	467	88.1
	19년	619	306	49.5	672	612	91.1
	20년	652	650	99.8	707	650	92.0
	40년	652	496	76.1	707	496	70.2
	45년	652	-	-	707	-	-

※ 보험료는 가입금액, 가입나이, 성별 등에 따라 변경될 수 있습니다.

※ 중도에 해지할 경우 해약환급금은 납입한 보험료에서 경과된 기간의 위험보험료, 계약체결비용 및 계약관리비용(해약금지금액 포함) 등이 차감되므로 납입보험료보다 적거나 없을 수도 있습니다.

※ 중도해지시 당월 보장을 위해 공제한 위험보험료 중 해지시까지 보장하고 남은 금액을 보험료 및 해약환급금 산출방법서에 따라 일할 계산하여 해약환급금과 별도로 지급하여 드립니다.

※ 해약환급금 유의사항

① 해약환급금 일부지급형은 보험료 납입기간 중 계약이 해지될 경우, 표준형의 해약환급금 보다 적은 해약환급금을 지급하는 대신 표준형보다 낮은 보험료로 가입할 수 있도록 한 상품입니다.

보험료 납입기간 중 계약 해지 시 해약환급금은 표준형 해약환급금의 50%에 해당하는 해약환급금을 지급하며, 보험료 납입기간이 완료된 이후 계약이 해지되는 경우에는 표준형의 해약환급금과 동일한 금액을 지급합니다.

② 해약환급금을 계산할 때 기준이 되는 표준형의 해약환급금은 산출방법서에서 정한 방법에 따라 산출된 금액으로 해지율을 적용하지 않고 계산합니다.

※ 해약환급금 일부지급형 상품은 만기까지 유지시 표준형보다 낮은 보험료로 동일한 보장을 받을 수 있으나, 납입기간 이내 중도해지시 해약환급금이 표준형보다 적습니다.

※ 본 상품은 만기시 만기환급금이 없습니다.

※ 상기 해약환급금 예시금액은 세전금액입니다.

6 월 까지
최저보험료
2 만 원

(무) 백년친구

New 내가고른 건강보험(2404)



남녀 40~50세기준

NEW 래고 5만원代 수술보장 Plan

보험금 및 보험료 예시

상급종합병원에서 **백내장, 대장용종** 수술시!

6월까지!

수술 1회당

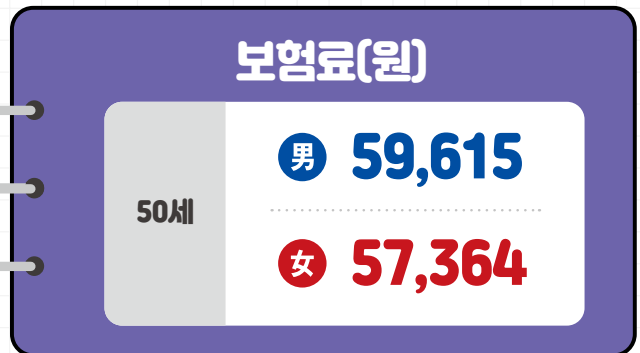
400만원

* 30대다빈도질병 수술특약 20만원 + 생활질환수술특약 30만원(1종) +
질병수술특약 150만원 + 상급종합병원질병수술특약 200만원



[보험가입금액 기준]

해약환급금미지급형, 종신, 20년납, 주계약 1백만원, 30대다빈도질병 수술특약 2십만원, 생활질환 수술특약 1천만원, 질병수술특약 1백5십만원, 상급종합병원 질병수술특약 2백만원



- ※ 보험료는 가입나이, 성별, 보험기간, 납입기간 등에 따라 달라질 수 있습니다.
- ※ 특약별 보험료, 기본형의 보험료 등과 해약환급금 예시는 09p를 참고하시기 바랍니다.
- ※ 동일 질병명이라 하더라도 시행되는 수술 종류에 따라 수술보장금이 다르게 적용 될 수 있습니다.
- ※ 질병수술특약 및 상급종합병원 질병수술특약에서 다음의 주요 질병 분류번호 또는 질병명에 대해서는 보장하지 않습니다.
- ※ 정신 및 행동장애(F00~F99), 선천 기형, 변형 및 염색체 이상으로 인한 질병(Q00~Q99), 비만(E66), 요실금(N39.3, N39.4, R32), 향문 및 직장 관련질환(K60~K62), 치핵 및 항문주위정맥혈전증(K64), 치아우식증/치아 및 치주질환 등의 치과질환(K00~K08)마약, 습관성 의약품 및 알코올중독으로 인한 경우 치의보철 및 미용상의 처치로 인한 경우, 정상임신, 분만전후의 간혹 및 검사와 인공유산, 불법유산 등으로 인한 경우 질병을 직접적인 원인으로 하지 아니하는 불임수술 또는 제왕절개 수술 등으로 인한 경우, 치료를 수반하지 아니하는 건강진단으로 인한 경우, 흡인 천자 등의 조치 및 신경차단의 경우, 미용 성형상의 수술, 피임목적의 수술, 피임 및 불임술 후 가임목적의 수술의 경우

(무) 백년친구

New 간편N 내가고른 건강보험(2404)



3개월 이내

질병확정진단, 질병의심소견 및 입원, 수술, 추가검사 필요소견이 없고!

N년 이내

질병, 사고로 입원력이 없고!
(수술 상관 無)

5년 이내

6대질병으로 인한진단, 입원 및 수술력이 없다면!
※ 6대질병 : 암, 뇌졸중증(뇌출혈, 뇌경색), 협심증, 심근경색, 심장판막증, 간경화

남녀 40~50세기준

NEW 래고 5만원代 수술보장 Plan

보험금 및 보험료 예시

상급종합병원에서 **백내장, 대장용종 수술시!**

6월까지!

수술 1회당

305간편심사

150만원

(30대대빈도질병 수술특약 20만원 + 생활질환수술특약 30만원(1종) + 질병수술특약 50만원 + 상급종합병원질병수술특약 50만원)

수술 1회당

315 ~ 355간편심사

250만원

(30대대빈도질병 수술특약 20만원 + 생활질환수술특약 30만원(1종) + 질병수술특약 100만원 + 상급종합병원질병수술특약 100만원)

[보험가입금액 기준]

해약환급금미지급형, 종신, 20년납, 주계약 1백만원,

305간편심사 30대대빈도질병 수술특약 2십만원, 생활질환 수술특약 1천만원, 질병수술특약 5십만원, 상급종합병원 질병수술특약 5십만원

315-355간편심사 30대대빈도질병 수술특약 2십만원, 생활질환 수술특약 1천만원, 질병수술특약 1백만원, 상급종합병원 질병수술특약 1백만원

女	보험료(원)		나이	보험료(원)		男
	보험료(원)	나이		보험료(원)	나이	
	47,987	3.0.5	40세	3.0.5	43,949	
	67,070	3.1.5		3.1.5	64,514	
	61,646	3.2.5		3.2.5	61,158	
	57,660	3.3.5		3.3.5	55,898	
	54,278	3.4.5		3.4.5	53,312	
	51,404	3.5.5		3.5.5	49,898	

※ 보험료는 가입나이, 성별, 보험기간, 납입기간 등에 따라 달라질 수 있습니다.
 ※ 특약별 보험료, 기본형의 보험료 등과 해약환급금 예시는 09p를 참고하시기 바랍니다.
 ※ 동일 질병명이라 하더라도 시행되는 수술 종류에 따라 수술보험금이 다르게 적용 될 수 있습니다.
 ※ 질병수술특약 및 상급종합병원 질병수술특약에서 다음의 주요 질병 분류번호 또는 질병명에 대해서는 보장하지 않습니다.
 ※ 정신 및 행동장애(F00~F99), 선천 기형, 변형 및 염색체 이상으로 인한 질병(Q00~Q99), 비만(E66), 요실금(N39.3, N39.4, R32), 항문 및 직장 관련질환(K60~K62), 치핵 및 항문주위정맥혈전증(K64), 치아우식증/치아 및 치주질환 등의 치과질환(K00~K08)마약, 습관성 의약품 및 알코올중독으로 인한 경우 치의보철 및 미용상의 처치로 인한 경우, 정상임신, 분만전후의 간호 및 검사와 인공유산, 불법유산 등으로 인한 경우 질병을 직접적인 원인으로 하지 아니하는 불임수술 또는 제왕절개 수술 등으로 인한 경우, 치료를 수반하지 아니하는 건강진단으로 인한 경우, 흡인 천자 등의 조치 및 신경차단의 경우, 미용 성형상의 수술, 피임목적의 수술, 피임 및 불임술 후 가임목적의 수술의 경우

(무) 백년친구

New 내가고른 건강보험(2404)

New 간편N 내가고른 건강보험(2404)



Q 목차이동

보험료 예시

보험료가입금액 기준

- 공통기준 : 주계약 1백만원, 30대다빈도질병 수술특약 2십만원, 생활질환 수술특약 1천만원, 해약환급금미지급형, 40세, 중신, 20년납
- 305간편심사 : 질병수술특약 5십만원, 상급종합병원 질병수술특약 5십만원
- 315~355간편심사 : 질병수술특약 1백만원, 상급종합병원 질병수술특약 1백만원
- 일반심사 : 질병수술특약 1백5십만원, 상급종합병원 질병수술특약 2백만원

구분 (단위 : 원)	보험료 합계	주계약	30대다빈도질병 수술특약	생활질환 수술특약	질병수술특약	상급종합병원 질병수술특약	
男	3.0.5	43,949	2,540	5,474	12,370	20,120	3,445
	3.1.5	64,514	2,380	5,194	11,830	38,430	6,680
	3.2.5	61,158	2,140	4,908	11,240	36,470	6,400
	3.3.5	55,898	2,090	4,468	10,250	33,250	5,840
	3.4.5	53,312	1,990	4,252	9,770	31,700	5,600
	3.5.5	49,898	1,960	3,978	9,140	29,620	5,200
	일반심사	52,430	1,780	2,920	6,800	32,970	7,960
	女	3.0.5	47,987	2,100	5,912	13,680	22,740
3.1.5		67,070	2,010	5,320	12,350	40,980	6,410
3.2.5		61,646	1,840	4,886	11,380	37,660	5,880
3.3.5		57,660	1,800	4,560	10,640	35,160	5,500
3.4.5		54,278	1,720	4,288	10,020	33,080	5,170
3.5.5		51,404	1,690	4,054	9,490	31,280	4,890
일반심사		54,708	1,560	3,068	7,200	35,460	7,420

해약환급금 예시

[해약환급금 예시 : 男, 이외 기준 상기와 동일 / 단위 : 만원, %]

구분	간편심사형																		일반심사형		
	3-0-5			3-1-5			3-2-5			3-3-5			3-4-5			3-5-5			납입보험료	해약환급금	환급률
	납입보험료	해약환급금	환급률	납입보험료	해약환급금	환급률	납입보험료	해약환급금	환급률	납입보험료	해약환급금	환급률	납입보험료	해약환급금	환급률	납입보험료	해약환급금	환급률			
1년	52	-	-	77	-	-	73	-	-	67	-	-	63	-	-	59	-	-	62	-	-
2년	105	-	-	154	-	-	146	-	-	134	-	-	127	-	-	119	-	-	125	-	-
3년	158	-	-	232	-	-	220	-	-	201	-	-	191	-	-	179	-	-	188	-	-
4년	210	-	-	309	-	-	293	-	-	268	-	-	255	-	-	239	-	-	251	-	-
5년	263	-	-	387	-	-	366	-	-	335	-	-	319	-	-	299	-	-	314	-	-
10년	527	-	-	774	-	-	733	-	-	670	-	-	639	-	-	598	-	-	629	-	-
15년	791	-	-	1,161	-	-	1,100	-	-	1,006	-	-	959	-	-	898	-	-	943	-	-
19년	1,002	-	-	1,470	-	-	1,394	-	-	1,274	-	-	1,215	-	-	1,137	-	-	1,195	-	-
20년	1,054	268	25.4	1,548	405	26.2	1,467	394	26.9	1,341	360	26.9	1,279	349	27.3	1,197	321	26.8	1,258	369	29.3
30년	1,054	209	19.9	1,548	314	20.3	1,467	309	21.1	1,341	283	21.2	1,279	278	21.7	1,197	256	21.5	1,258	299	23.8
50년	1,054	82	7.9	1,548	108	7.0	1,467	109	7.5	1,341	105	7.9	1,279	104	8.2	1,197	100	8.4	1,258	116	9.3
60년	1,054	67	6.4	1,548	80	5.2	1,467	82	5.6	1,341	80	6.0	1,279	80	6.3	1,197	77	6.5	1,258	88	7.0

※ 보험료는 가입나이, 성별, 보험기간, 납입기간 등에 따라 달라질 수 있습니다.
 ※ 보험계약을 중도에 해지할 경우 해약환급금은 납입한 보험료에서 경과된 기간의 위험보험료, 계약체결비용 및 계약관리비용(해약공제금액 포함) 등이 차감되므로 납입보험료보다 적거나 없을 수도 있습니다.
 ※ 중도해지시 당월 보장을 위해 공제한 위험보험료 중 해지시까지 보장하고 남은 금액을 보험료 및 해약환급금 산출방법서에 따라 일괄 계산하여 해약환급금과 별도로 지급하여 드립니다.
 ※ 해약환급금 미지급형 상품은 만기까지 유지시 표준형보다 낮은 보험료로 동일한 보장을 받을 수 있으나, 납입기간 이내 중도해지시 해약환급금이 없습니다.
 ※ 본 상품은 순수보장형 상품으로 만기시 만기환급금이 없습니다.

(무) 백년친구
암걱정말아요 암보험(2403)
암걱정말아요 암보험(갱신형)(2403)



★ 암치료비 + 암통원 보장 플랜



암 주요치료비 5년간 최대
6억원

+



암통원 1회당
70만원

※ 암직접치료 목적으로 상급종합병원 통원시 최대 보장금액
 ※ 일일 1회 / 연간 30회한

보험료 예시

40세, 종신, 20년납 기준 (단위: 원)

표준형	해약환급금 미지급형	갱신형 (20년 만기)
<p>♂ 82,545</p> <hr style="border: 0; border-top: 1px dashed #ccc;"/> <p>♀ 60,574</p>	<p>♂ 68,510</p> <hr style="border: 0; border-top: 1px dashed #ccc;"/> <p>♀ 54,774</p>	<p>♂ 23,566</p> <hr style="border: 0; border-top: 1px dashed #ccc;"/> <p>♀ 30,003</p>

가입기준

구분	특약명	가입금액
일반사망	주계약	1백만원
암치료	암(기타피부암, 갑상선암, 경계성종양, 제자리암 제외) 주요치료특약	2천만원
	기타피부암 및 갑상선암 주요치료특약	6백만원
	종합병원 암주요치료비특약	1천만원
암통원	종합병원 암직접치료통원특약	5천만원
	상급종합병원 암직접치료통원특약	3억원

[(암/기갑/종합병원) 주요암치료보장특약 안내]

보험금 지급기간은 보장 대상암의 최초 진단확정일을 포함하여 5년까지의 기간입니다.
 보장대상 암의 직접적인 치료를 목적으로 수술, 항암방사선치료 또는 항암약물치료, 말기암 호스피스 완화치료를 받은 경우 보장합니다.
 연간 1회, 최대 5회 지급합니다. (* "연간"이라 함은 암(기타피부암 및 갑상선암 제외) 최초 진단확정일부터 그날을 포함하여 매년 단위로 도래하는 진단확정일의 전일까지의 기간을 말합니다.)
 ※ 암진단비 및 암주요치료비는 암보장개시일 이후 보장합니다. (암보장개시일: 보험계약일(부활(호력회복)일)로부터 그 날을 포함하여 90일이 지난 날의 다음날)
 ※ 피보험자가 이 특약의 보험기간중 사망하였을 경우 이 특약은 그때부터 효력이 없습니다. 이때 별도의 계약자 적립액은 지급되지 않습니다.
 ※ 암 직접치료통원에서 통원에서 "연간"이란 계약일부부터 매년 단위로 도래하는 계약해당일 전일까지의 기간을 말합니다.
 ※ 이외 지급제한 사항 및 자세한 내용은 약관 및 상품설명서를 참고바랍니다.
 ※ 보험료는 가입나이, 성별, 보험기간, 납입기간 등에 따라 달라질 수 있습니다.
 ※ 특약별 보험료, 기본형의 보험료 등과 해약환급금 예시는 13p를 참고하시기 바랍니다.
 ※ 갱신형 상품의 경우, 갱신시 보험료는 보험나이의 증가, 적용위험률의 변경등의 사유로 큰 폭으로 인상될 수 있습니다.

(무) 백년친구

암걱정말아요 간편(335) 암보험(2404)

암걱정말아요 간편(335) 암보험(갱신형)(2404)



☆ 유병자 암치료비 + 통원 보장 플랜



암 주요치료비 5년간 최대

6억원

+



암통원 1회당

35만원

※ 암직접치료 목적으로 상급종합병원 통원시 최대 보장금액
※ 일일 1회 / 연간 30회한

보험료 예시

40세, 종신, 20년납 기준 (단위 : 원)

표준형

♂ 92,244

♀ 72,262

해약환급금 미지급형

♂ 77,541

♀ 65,342

갱신형 (20년 만기)

♂ 31,751

♀ 40,118

가입기준

구분	특약명	가입금액
일반사망	주계약	1백만원
암치료	암(기타피부암,갑상선암, 경계성종양, 제자리암 제외)주요치료특약	2천만원
	기타피부암 및 갑상선암 주요치료특약	4백만원
	종합병원 암주요치료비특약	1천만원
암통원	종합병원 암직접치료통원특약	2천 5백만원
	상급종합병원 암직접치료통원특약	1억 5천만원

[(암/기갑/종합병원)주요암치료보장특약 안내]

보험금 지급기간은 보장 대상암의 최초 진단확정일을 포함하여 5년까지의 기간입니다.

보장대상 암의 직접적인 치료를 목적으로 수술, 항암방사선치료 또는 항암약물치료, 말기암 호스피스 완화치료를 받은 경우 보장합니다.

연간 1회, 최대 5회 지급합니다. (* "연간"이라 함은 암(기타피부암 및 갑상선암 제외) 최초 진단확정일로부터 그날을 포함하여 매년 단위로 도래하는 진단확정일의 전일까지의 기간을 말합니다.)

※ 암진단비 및 암주요치료비는 암보장개시일 이후 보장합니다.(암보장개시일 : 보험계약일(부활(효력회복)일)로부터 그 날을 포함하여 90일이 지난 날의 다음날)

※ 피보험자가 이 특약의 보험기간중 사망하였을 경우 이 특약은 그때부터 효력이 없습니다. 이때 별도의 계약자 적립액은 지급되지 않습니다.

※ 암 직접치료통원에서 통원에서 "연간"이란 계약일부부터 매년 단위로 도래하는 계약해당일 전일까지의 기간을 말합니다.

※ 이외 지급제한 사항 및 자세한 내용은 약관 및 상품설명서를 참고바랍니다.

※ 보험료는 가입나이, 성별, 보험기간, 납입기간 등에 따라 달라질 수 있습니다.

※ 특약별 보험료, 기본형의 보험료 등과 해약환급금 예시는 13p를 참고하시기 바랍니다.

※ 갱신형 상품의 경우, 갱신시 보험료는 보험나이의 증가, 적용위험률의 변경등의 사유로 큰 폭으로 인상될 수 있습니다.

(무) 백년친구 암걱정말아요 암보험(2403) 암걱정말아요 암보험(갱신형)(2403)



Q 목차이동

보험료 예시

보험료가입금액 기준

주계약 1백만원, 암(기타피부암 및 갑상선암제외) 주요치료특약 2천만원, 기타피부암 및 갑상선암 주요치료특약 6백만원, 종합병원암주요치료비특약 1천만원, 종합병원 암직접치료통원특약 5천만원, 상급종합병원 암직접치료통원특약 3억만원, 20년납, 종신 / 갱신형의 경우 20년만기 전기납

구분 (단위: 원)	보험료 합계	주계약	암(기타피부암 및 갑상선암 제외)주요치료특약	기타피부암 및 갑상선암 주요치료특약	종합병원 암주요치료비특약	종합병원 암직접치료통원특약	상급종합병원 암직접치료통원특약		
해약환급금 미지급형	男	30세	50,088	1,396	24,620	1,032	12,340	2,000	8,700
		40세	68,510	1,778	34,140	1,122	16,720	2,750	12,000
		50세	92,970	2,338	47,500	1,182	22,750	3,600	15,600
	女	30세	45,671	1,245	22,900	2,076	9,500	1,850	8,100
		40세	54,774	1,560	29,200	2,124	11,590	1,900	8,400
		50세	59,103	2,007	32,420	1,926	12,400	1,950	8,400
표준형	男	30세	63,040	1,820	31,060	1,200	15,310	2,550	11,100
		40세	82,545	2,263	41,060	1,272	19,850	3,400	14,700
		50세	106,613	2,879	54,160	1,314	25,710	4,250	18,300
	女	30세	52,881	1,641	27,020	2,340	10,830	2,050	9,000
		40세	60,574	2,020	32,600	2,304	12,600	2,050	9,000
		50세	63,117	2,529	34,760	2,058	13,020	2,050	8,700
갱신형	男	30세	10,340	134	5,040	546	3,170	250	1,200
		40세	23,566	226	12,360	660	6,670	650	3,000
		50세	53,449	485	29,060	744	14,360	1,600	7,200
	女	30세	21,350	110	10,320	1,290	4,880	850	3,900
		40세	30,003	145	16,560	1,428	7,070	900	3,900
		50세	36,640	226	20,560	1,344	8,260	1,150	5,100

해약환급금 예시

[해약환급금 예시 기준 : 男 40세, 이외 상기기준과 동일]

구분 (단위: 만원, %)	해약환급금 미지급형			표준형			갱신형		
	납입보험료	해약환급금	환급률	납입보험료	해약환급금	환급률	납입보험료	해약환급금	환급률
1년	82	-	-	99	-	-	28	1	5.6
2년	164	-	-	198	56	28.5	56	2	4.5
3년	246	-	-	297	133	45.0	84	10	12.2
4년	328	-	-	396	212	53.6	113	24	22.1
5년	411	-	-	495	292	59.0	141	39	27.8
10년	822	-	-	990	671	67.8	282	84	29.8
15년	1,233	-	-	1,485	1,054	71.0	424	84	20.0
19년	1,562	-	-	1,882	1,368	72.7	537	25	4.8
20년	1,644	723	44.0	1,981	1,447	73.1	565	-	-
40년	1,644	544	33.1	1,981	1,088	55.0			
60년	1,644	244	14.9	1,981	488	24.7			

- ※ "암(기타피부암 및 갑상선암제외)"으로 최초 진단확정되는 경우에는 암(기타피부암 및 갑상선암제외)주요치료특약을 해지할 수 없습니다.
- ※ "기타피부암" 또는 "갑상선암"으로 최초 진단확정되는 경우에는 기타피부암 및 갑상선암주요치료특약을 해지할 수 없습니다.
- ※ "암(기타피부암 및 갑상선암포함)"으로 최초 진단확정되는 경우에는 종합병원 암주요치료비특약을 해지할 수 없습니다.
- ※ 보험계약을 중도에 해지할 경우 해약환급금은 납입한 보험료에서 경과된 기간의 위험보험료, 계약체결비용 및 계약관리비용(해지공제금액 포함) 등이 차감되므로 납입보험료보다 적거나 없을 수도 있습니다.
- ※ 중도해지시 당월 보장을 위해 공제한 위험보험료 중 해지시까지 보장하고 남은 금액을 보험료 및 책임준비금 산출방법서에 따라 일할 계산하여 해약환급금과 별도로 지급하여 드립니다.
- ※ 해약환급금 유의사항
 - ① 해약환급금 미지급형은 표준형 해약환급금 보다 적은 해약환급금을 지급하는 대신 표준형보다 낮은 보험료로 가입할 수 있도록 한 상품입니다. 보험료 납입기간중 계약해지시 해약환급금이 없으며, 보험료 납입기간이 완료된 이후 계약이 해지되는 경우에는 표준형 해약환급금의 50%를 지급합니다.
 - ② 해약환급금을 계산할 때 기준이 되는 표준형의 해약환급금은 산출방법서에서 정한 방법에 따라 산출된 금액으로 해지율을 적용하지 않고 계산합니다.
 - ③ 회사는 계약체결시 해약환급금 미지급형과 표준형의 보험료 및 해약환급금(환급률 포함)수준을 비교 안내하여 드립니다.
- ※ 해약환급금 미지급형 상품은 만기까지 유지시 표준형보다 낮은 보험료로 동일한 보장을 받을 수 있으나, 납입기간 이내 중도해지시 해약환급금이 표준형보다 적습니다
- ※ 보다 자세한 사항은 반드시 약관을 참조하시기 바랍니다.
- ※ 상기 해약환급금 예시금액은 세전 금액입니다.
- ※ 갱신형 상품의 경우, 갱신시 보험료는 보험나이의 증가, 적용위험률의 변경등의 사유로 큰 폭으로 인상될 수 있습니다.

(무) 백년친구

암걱정말아요 간편(335) 암보험(2404)

암걱정말아요 간편(335) 암보험(갱신형)(2404)



Q 목차이동

보험료 예시

보험료가입금액 기준

주계약 1백만원, 암(기타피부암 및 갑상선암제외) 주요치료특약 2천만원, 기타피부암 및 갑상선암 주요치료특약 4백만원, 종합병원암주요치료비특약 1천만원, 종합병원 암직접치료통원특약 2천 5백만원, 상급종합병원 암직접치료통원특약 1억 5천만원, 20년납, 종신 / 갱신형의 경우 20년만기 전기납

구분 (단위: 원)	보험료 합계	주계약	암(기타피부암 및 갑상선암 제외)주요치료특약	기타피부암 및 갑상선암 주요치료특약	종합병원 암주요치료비특약	종합병원 암직접치료통원특약	상급종합병원 암직접치료통원특약		
해약환급금 미지급형	男	30세	56,399	1,630	31,240	924	15,780	1,275	5,550
		40세	77,541	2,090	43,420	996	21,460	1,775	7,800
		50세	106,605	2,750	60,860	1,040	29,580	2,325	10,050
	女	30세	53,985	1,430	30,780	1,920	12,880	1,275	5,700
		40세	65,342	1,800	39,020	1,932	15,740	1,300	5,550
		50세	71,068	2,330	43,060	1,748	16,930	1,300	5,700
표준형	男	30세	70,147	2,100	38,980	1,072	19,320	1,625	7,050
		40세	92,244	2,620	51,720	1,124	25,180	2,150	9,450
		50세	120,732	3,330	68,840	1,152	33,010	2,700	11,700
	女	30세	62,214	1,870	36,080	2,164	14,550	1,400	6,150
		40세	72,262	2,310	43,460	2,112	16,980	1,400	6,000
		50세	75,677	2,890	46,100	1,872	17,590	1,375	5,850
갱신형	男	30세	13,965	178	7,340	532	4,640	225	1,050
		40세	31,751	311	18,060	640	9,840	500	2,400
		50세	71,887	671	42,400	736	21,180	1,200	5,700
	女	30세	27,509	136	15,080	1,268	7,200	675	3,150
		40세	40,118	184	24,200	1,404	10,480	700	3,150
		50세	48,711	304	29,980	1,332	12,320	875	3,900

해약환급금 예시

[해약환급금 예시 기준 : 男 40세, 이외 상기기준과 동일]

구분 (단위: 만원, %)	해약환급금 미지급형			표준형			갱신형		
	납입보험료	해약환급금	환급률	납입보험료	해약환급금	환급률	납입보험료	해약환급금	환급률
1년	93	-	-	110	-	-	38	-	-
2년	186	-	-	221	-	-	76	-	-
3년	279	-	-	332	142	42.9	114	12	11.0
4년	372	-	-	442	226	51.1	152	32	21.0
5년	465	-	-	553	311	56.2	190	51	27.0
10년	930	-	-	1,106	710	64.2	381	109	29.0
15년	1,395	-	-	1,660	1,108	66.8	571	105	19.0
19년	1,767	-	-	2,103	1,437	68.4	723	32	4.0
20년	1,860	760	40.9	2,213	1,521	68.7	762	-	-
40년	1,860	552	29.7	2,213	1,104	49.9			
60년	1,860	236	12.7	2,213	472	21.3			

- ※ "암(기타피부암 및 갑상선암제외)"으로 최초 진단확정되는 경우에는 암(기타피부암 및 갑상선암제외)주요치료특약을 해지할 수 없습니다.
- ※ "기타피부암" 또는 "갑상선암"으로 최초 진단확정되는 경우에는 기타피부암 및 갑상선암주요치료특약을 해지할 수 없습니다.
- ※ "암(기타피부암 및 갑상선암포함)"으로 최초 진단확정되는 경우에는 종합병원 암주요치료비특약을 해지할 수 없습니다.
- ※ 보험계약을 중도에 해지할 경우 해약환급금은 납입한 보험료에서 경과된 기간의 위험보험료, 계약체결비용 및 계약관리비용(해지공제금액 포함) 등이 차감되므로 납입보험료보다 적거나 없을 수도 있습니다.
- ※ 중도해지시 당월 보장을 위해 공제한 위험보험료 중 해지시까지 보장하고 남은 금액을 보험료 및 책임준비금 산출방법서에 따라 일할 계산하여 해약환급금과 별도로 지급하여 드립니다.
- ※ 해약환급금 유의사항
 - ① 해약환급금 미지급형은 표준형 해약환급금 보다 적은 해약환급금을 지급하는 대신 표준형보다 낮은 보험료로 가입할 수 있도록 한 상품입니다. 보험료 납입기간중 계약해지시 해약환급금이 없으며, 보험료 납입기간이 완료된 이후 계약이 해지되는 경우에는 표준형 해약환급금의 50%를 지급합니다.
 - ② 해약환급금을 계산할 때 기준이 되는 표준형의 해약환급금은 산출방법서에서 정한 방법에 따라 산출된 금액으로 해지율을 적용하지 않고 계산합니다.
 - ③ 회사는 계약체결시 해약환급금 미지급형과 표준형의 보험료 및 해약환급금(환급률 포함)수준을 비교 안내하여 드립니다.
- ※ 해약환급금 미지급형 상품은 만기까지 유지시 표준형보다 낮은 보험료로 동일한 보장을 받을 수 있으나, 납입기간 이내 중도해지시 해약환급금이 표준형보다 적습니다
- ※ 보다 자세한 사항은 반드시 약관을 참조하시기 바랍니다.
- ※ 상기 해약환급금 예시금액은 세전 금액입니다.
- ※ 갱신형 상품의 경우, 갱신시 보험료는 보험나이의 증가, 적용위험률의 변경등의 사유로 큰 폭으로 인상될 수 있습니다.

24년 5월
신상품

(무) 백년친구 **레이디 더블케어 암보험(2405)**
(무) 백년친구 **간편한 레이디 더블케어 암보험(2405)**



핵심판매 포인트

최대 80세까지 가입가능 **일반 및 간편심사상품** 동시 출시!

유방암 또는 자궁경부암 발생시 **“암진단+암치료비”**
5년간 최대 7억 5천만 지급!(일반심사 기준)

※ 상기 예시 “5년간 최대 7억 5천만원”은 아래와 같이 각 특약에 해당하는 모든 경우를 합한 예시이므로, 아래 유의사항을 참고하시기 바라며, 해당 약관에서 정하는 바에 충족되지 않을 경우 지급되는 보험금은 없을 수도 있습니다.
※ 특약의 가입금액, 보장금액, 보험금 지급 제한사항은 고객 필수 안내사항임을 유의하고, 자세한 내용은 해당 약관 또는 상품설명서를 확인하여 주시기 바랍니다.

특약명	가입금액	최소 ~ 최대 보험금	유의사항
더블케어 통합암(유사암 제외) 진단특약	1천만원	1천만원 ~ 1억 5천만원	통합암에 해당하는 8개 세부보장 모두 충족시 최대금액 보장
암(기타피부암 및 갑상선암제외)주요치료특약	2천만원	2천만원 ~ 1억원	연간회한 최대 5회, 암주요치료 등 모두 충족시 최대금액 보장
종합병원 암주요치료비특약	1천만원	1천만원 ~ 5억원	연간회한 최대 5회, 상급병원 암주요치료비 총액 1억원이상 수령 등 모두 충족시 최대금액 보장

더블케어 통합암(유사암제외)진단특약 내
암종별 8개 그룹 각각 더블 보장!

※ 납입면제사유 발생 이후 보험금 지급사유 발생시 200% 지급
1) 50% 장해(간편심사의 경우 50%재해장해) 발생 후 암진단시 암종별 8개 보험금지급사유 발생시 각 200% 지급
2) 암종별 1개 최초진단시 가입금액의 100% 지급하며, 이후 암종별 7개 보험금지급사유 발생시 각 200% 지급



암진단 보장개시일 단축
변경전 90일 → 변경 60일 암보장개시일 단축

※ 단, 암(기타피부암 및 갑상선암제외)주요치료특약, 기타피부암 및 갑상선암주요치료특약, 종합병원 암주요치료비특약은 면책기간 90일

24년 6월 주목해야 할 특약 ✨

- ✓ 전환나이전 가입금액의 10% 보장, 전환나이후 가입금액의 **100% 보장**
- ✓ 저렴한 보험료(암진단특약 比)로 보장 공백을 채우는 **실속** 특약

빈틈없이 채워주는 암(유사암 제외)진단특약

[기준 : 특약보통가입금액 1,000만원]

급여명칭	지급사유	지급금액	
		전환 나이 전 보험기간	전환 나이 후 보험기간
암진단자금	암 보장개시일 이후 암진단 확정시 *최초 1회 한	100만원	1,000만원

※ 전환나이전 보험기간 : 계약일로부터 전환나이 계약해당일 전일 이전까지
※ 전환나이후 보험기간 : 전환나이 계약해당일부터 계약의 만기시 까지
※ 암보장개시일 : 보험계약일로부터 60일이 지난날의 다음날

※ 보험계약을 중도에 해지할 경우 해약환급금은 납입한 보험료에서 경과된 기간의 위험보험료, 계약체결비용 및 계약관리비용(해약공제금액 포함) 등이 차감되므로 납입보험료보다 적거나 없을 수도 있습니다.
※ 이 상품은 보장성보험으로 저축성보험(연금)이 아닙니다.

24년 5월
신상품

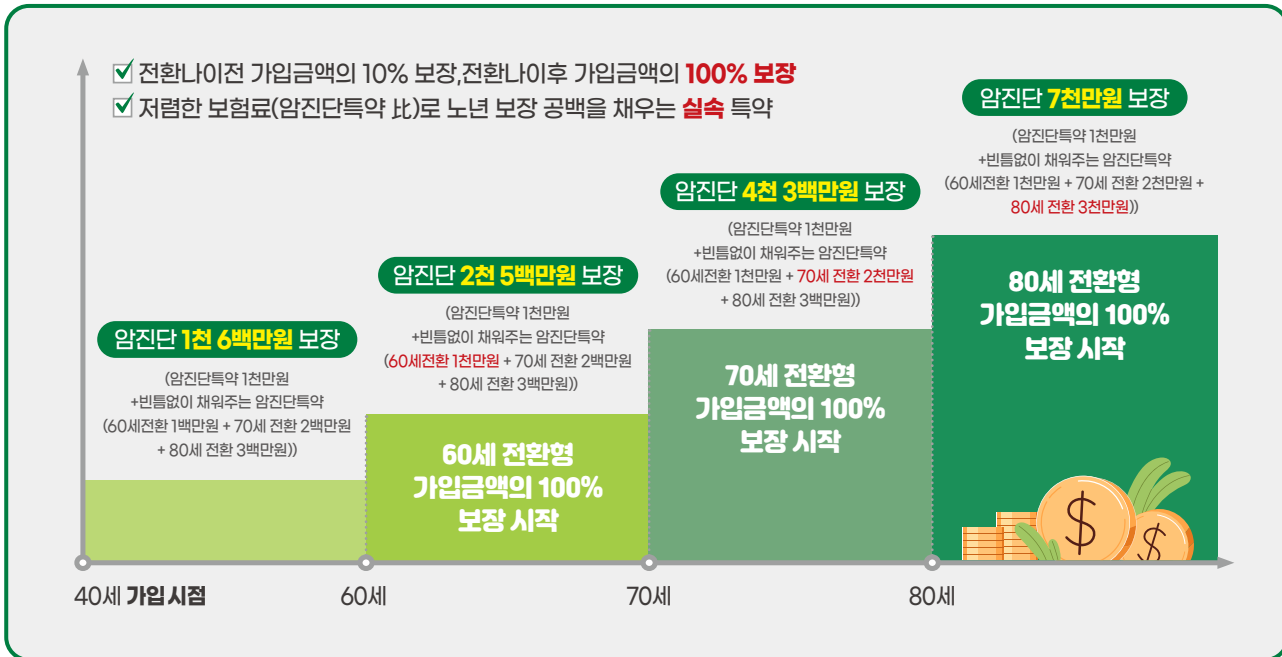
(무) 백년친구 레이디 더블케어 암보험(2405)
(무) 백년친구 간편한 레이디 더블케어 암보험(2405)



빈틈없이 채워주는 암진단특약 활용 실속플랜

✓ 빈틈없이 채워주는 암진단특약의 경우, 전환연령 이후 암진단시 **가입금액 100%** 지급

암(유사암제외)보장예시



가입기준 및 보험료 예시

[공통기준 : 해약환급금지급형, 여자, 종신, 20년납]

구분 (단위: 원)	가입금액	40세		
		일반심사	간편심사	
주계약 일반사망	50만원	805	885	
암진단 암(유사암제외) 진단특약	1,000만원	10,100	12,800	
	빈틈없이 채워주는 암진단특약			
	60세 전환형	1,000만원	5,500	6,800
	70세 전환형	2,000만원	7,800	9,400
	80세 전환형	3,000만원	7,200	8,400
보험료 합계		31,405	38,285	

※ 보험계약을 중도에 해지할 경우 해약환급금은 납입한 보험료에서 경과된 기간의 위험보험료, 계약체결비용 및 계약관리비용(해약공제금액 포함) 등이 차감되므로 납입보험료보다 적거나 없을 수도 있습니다.
 ※ 이 상품은 보장성보험으로 저축성보험(연금)이 아닙니다.

24년 5월
신상품

(무) 백년친구 **레이디 더블케어 암보험(2405)**
(무) 백년친구 **간편한 레이디 더블케어 암보험(2405)**



Q 목차이동

보험료 예시

[가입금액 기준]

주계약 5십만원, 암(유사암 제외)진단특약 1천만원, 빈틈없이 채워주는 암진단특약 (60세 전환 1천만원 / 70세 전환 2천만원 / 80세 전환 3천만원), 女, 20년납, 종신

구분 (단위: 원)	보험료 합계	주계약	암(유사암 제외) 진단특약	빈틈없이 채워주는 암진단특약				
				60세 전환	70세 전환	80세 전환		
일반심사	해약환급금 미지급형	30세	23,435	635	7,900	3,900	5,600	5,400
		40세	31,405	805	10,100	5,500	7,800	7,200
		50세	40,545	1,045	11,300	7,800	10,800	9,600
	표준형	30세	29,735	835	9,500	5,100	7,400	6,900
		40세	38,250	1,050	11,500	6,900	9,800	9,000
		50세	48,030	1,330	12,400	9,400	13,200	11,700
간편심사	해약환급금 미지급형	30세	27,990	690	10,000	4,700	6,600	6,000
		40세	38,285	885	12,800	6,800	9,400	8,400
		50세	49,255	1,155	14,300	9,700	13,000	11,100
	표준형	30세	35,305	905	11,900	6,100	8,600	7,800
		40세	46,345	1,145	14,500	8,400	11,800	10,500
		50세	58,255	1,455	15,600	11,700	16,000	13,500

※ 상기 보험료는 가입금액, 가입나이, 성별 등에 따라 변경될 수 있습니다.

해약환급금 및 환급률 예시

[기준] 女 40세, 상기 기준과 동일, 단위: 만원, %

구분	일반심사						간편심사					
	해약환급금 미지급형			표준형			해약환급금 미지급형			표준형		
	납입보험료	해약환급금	환급률	납입보험료	해약환급금	환급률	납입보험료	해약환급금	환급률	납입보험료	해약환급금	환급률
1년	37	-	-	45	-	-	45	-	-	55	-	-
2년	75	-	-	91	25	27.9	91	-	-	111	29	26.5
3년	113	-	-	137	62	45.5	137	-	-	166	71	43.1
4년	150	-	-	183	100	54.6	183	-	-	222	115	51.7
5년	188	-	-	229	138	60.3	229	-	-	278	158	57.1
10년	376	-	-	459	320	69.9	459	-	-	556	368	66.2
15년	565	-	-	688	519	75.4	689	-	-	834	597	71.6
19년	716	-	-	872	704	80.8	872	-	-	1,056	814	77.1
20년	753	377	50.1	918	755	82.3	918	437	47.6	1,112	874	78.6
40년	753	452	60.0	918	904	98.5	918	521	56.7	1,112	1,042	93.7
60년	753	166	22.1	918	333	36.3	918	176	19.2	1,112	353	31.7

※ 보험계약을 중도에 해지할 경우 해약환급금은 납입한 보험료에서 경과된 기간의 위험보험료, 계약체결비용 및 계약관리비용(해지공제금액 포함) 등이 차감되므로 납입보험료보다 적거나 없을 수도 있습니다.

※ 중도해지시 당월 보장을 위해 공제한 위험보험료 중 해지시까지 보장하고 남은 금액을 보험료 및 책임준비용 산출방법서에 따라 일할 계산하여 해약환급금과 별도로 지급하여 드립니다.

※ 해약환급금 유의사항

① 해약환급금 미지급형은 표준형 해약환급금 보다 적은 해약환급금을 지급하는 대신 표준형보다 낮은 보험료로 가입할 수 있도록 한 상품입니다.

보험료 납입기간중 계약해지시 해약환급금이 없으며, 보험료 납입기간이 완료된 이후 계약이 해지되는 경우에는 표준형 해약환급금의 50%를 지급합니다.

② 해약환급금을 계산할 때 기준이 되는 표준형의 해약환급금은 산출방법서에서 정한 방법에 따라 산출된 금액으로 해지율을 적용하지 않고 계산합니다.

③ 회사는 계약체결시 해약환급금 미지급형과 표준형의 보험료 및 해약환급금(환급률 포함) 수준을 비교 안내하여 드립니다.

※ 해약환급금 미지급형 상품은 만기까지 유지시 표준형보다 낮은 보험료로 동일한 보장을 받을 수 있으나, 납입기간 이내 중도해지시 해약환급금이 표준형보다 적습니다.

※ 보다 자세한 사항은 반드시 약관을 참조 하시기 바랍니다.

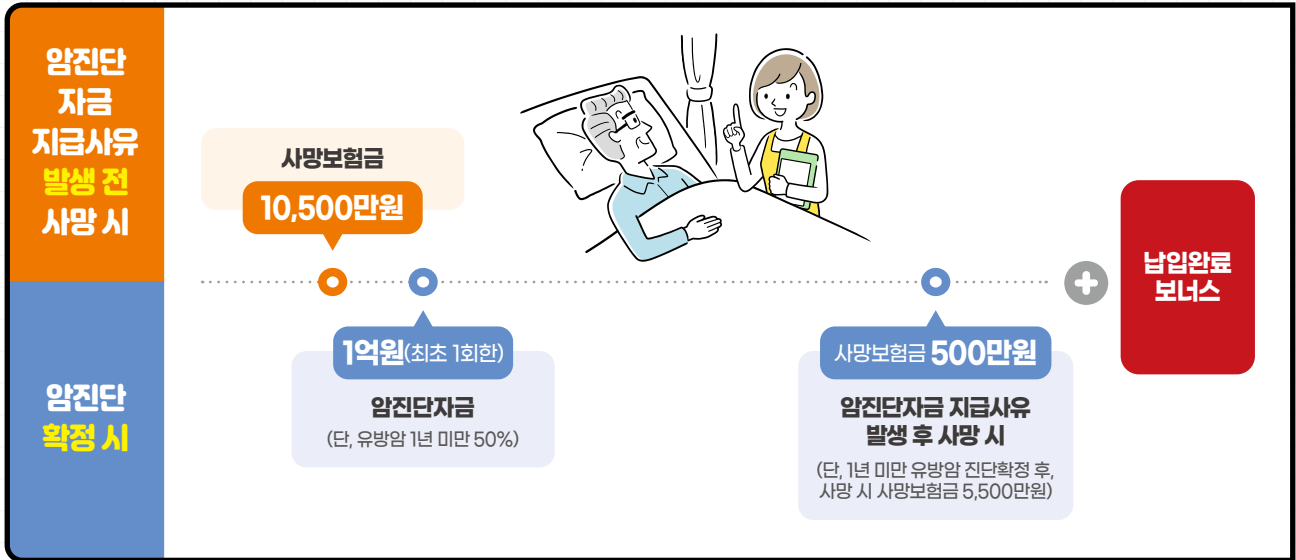
※ 상기 해약환급금 예시금액은 세전 금액입니다.

무) 뉴-암종신보험(2404)

무) 간편한(325) 뉴-암종신보험(2404)



암보장 개시일 이후 암 진단 확정시 **삭감없이 100%** 종신보험



※ 납입완료보너스는 납입완료 시점 이후 보험계약 또는 사망 시 지급됩니다.

연령대별 10만원 플랜(예시)

[기준 : 해약환급금일부지급형, 일반심사형, 종신보장, 20년납]

기준		가입금액 (단위 : 만원)	일반심사형		간편심사형	
			월 보험료 (원)	완납시점 환급률(%)	월 보험료 (원)	완납시점 환급률(%)
男	30세	3,900	100,620	107.5	112,320	106.6
	40세	3,200	103,040	104.1	116,160	101.4
	50세	2,500	104,000	95.4	119,250	90.7
女	30세	4,100	100,450	100.7	113,160	99.3
	40세	3,400	102,340	97.9	115,600	95.4
	50세	2,800	100,520	98.1	113,680	94.7

※ 보험계약을 중도에 해지할 경우 해약환급금은 납입한 보험료에서 경과된 기간의 위험보험료, 계약체결비용 및 계약관리비용(해약공제금액 포함) 등이 차감되므로 납입보험료보다 적거나 없을 수도 있습니다.
 ※ 이 상품은 보장성보험으로 저축성보험(연금)이 아닙니다.

무) 뉴-암종신보험(2404)

무) 간편한(325) 뉴-암종신보험(2404)



Q 목차이동

보험료 예시

보험료가입금액 기준

주계약 3천만원, 20년납, 월납

구분 (단위: 원)	나이	해약환급금 일부지급형	표준형	
(무)뉴-암종신보험 (2404)	男	30세	77,400	81,000
		40세	96,600	101,400
		50세	124,800	130,500
	女	30세	73,500	76,200
		40세	90,300	93,600
		50세	107,700	111,900
(무)간편한(325) 뉴-암종신보험(2024)	男	30세	86,400	90,600
		40세	108,900	114,300
		50세	143,100	149,100
	女	30세	82,800	86,100
		40세	102,000	105,600
		50세	121,800	126,000

※ 상기 보험료는 가입금액, 가입나이, 성별 등에 따라 변경될 수 있습니다.

해약환급금 예시

[기준: 남 40세, 상기 기준과 동일, 단위: 만원, %]

경과 기간	(무)뉴-암종신보험(2404)						(무)간편한(325)뉴-암종신보험(2404)					
	해약환급금 일부지급형			표준형			해약환급금 일부지급형			표준형		
	납입보험료	해약환급금	환급률	납입보험료	해약환급금	환급률	납입보험료	해약환급금	환급률	납입보험료	해약환급금	환급률
1년	115	-	-	121	-	-	130	-	-	137	-	-
2년	231	41	18	243	83	34.3	261	47	18.2	274	95	34.8
3년	347	91	26.4	365	183	50.4	392	102	26.2	411	205	49.9
4년	463	143	30.9	486	286	58.8	522	158	30.3	548	317	57.8
5년	579	195	33.7	608	390	64.2	653	215	33.0	685	430	62.8
10년	1,159	444	38.4	1,216	889	73.1	1,306	486	37.3	1,371	973	71.0
15년	1,738	701	40.4	1,825	1,403	76.9	1,960	765	39.1	2,057	1,530	74.4
19년	2,202	926	42.0	2,311	1,852	80.1	2,482	1,010	40.7	2,606	2,021	77.6
20년	2,318	2,412	104.1	2,433	2,434	100.0	2,613	2,649	101.4	2,743	2,674	97.5
40년	2,318	3,295	142.1	2,433	3,331	136.9	2,613	3,541	135.5	2,743	3,581	130.6
60년	2,318	4,134	178.3	2,433	4,193	172.3	2,613	4,365	167.0	2,743	4,431	161.6

※ 보험계약을 중도에 해지할 경우 해약환급금은 납입한 보험료에서 경과된 기간의 위험보험료, 계약체결비용 및 계약관리비용(해지공제금액 포함)등이 차감되므로 납입보험료보다 적거나 없을 수도 있습니다.
 ※ 중도해지시 당월 보장을 위해 공제한 위험보험료 중 해지시까지 보장하고 남은 금액을 보험료 및 책임준비금 산출방법서에 따라 일할 계산하여 해약환급금과 별도로 지급하여 드립니다.

※ 해약환급금 유의사항

- ① 해약환급금 미지급형은 표준형 해약환급금 보다 적은 해약환급금을 지급하는 대신 표준형보다 낮은 보험료로 가입할 수 있도록 한 상품입니다. 보험료 납입기간 중 계약해지시 해약환급금이 없으며, 보험료 납입기간이 완료된 이후 계약이 해지되는 경우에는 표준형 해약환급금의 50%를 지급합니다.
 - ② 해약환급금을 계산할 때 기준이 되는 표준형의 해약환급금은 산출방법서에서 정한 방법에 따라 산출된 금액으로 해지율을 적용하지 않고 계산합니다.
 - ③ 회사는 계약체결시 해약환급금 미지급형과 표준형의 보험료 및 해약환급금(환급률)수준을 비교 안내하여 드립니다.
- ※ 해약환급금 미지급형 상품은 만기까지 유지시 표준형보다 낮은 보험료로 동일한 보장을 받을 수 있으나, 납입기간 이내 중도해지시 해약환급금이 표준형보다 적습니다.
 ※ 보다 자세한 사항은 반드시 약관을 참조 하시기 바랍니다. ※ 상기 해약환급금 예시금액은 세전 금액입니다.

무) 백년친구

700종신보험(해약환급금지급형Ⅲ)(2404)



상속자금 1억 만들기 플랜

계약사항

- ✓ 40세 남자, 주계약 2,600만원(60세 시점_사망보험금 1억원)
- ✓ 20년납(7년 이후 환급률 100% ▲) ✓ 월 보험료 186,420원(20년 납입원금 4,474만원)

경과기간	나이(세)	납입보험료	사망보험금	해약환급금	환급률
3개월	40	559,260	26,000,000	-	-
1년	41	2,237,040	26,000,000	-	-
3년	43	6,711,120	26,000,000	77,675	1.7%
5년	45	11,185,200	26,000,000	6,711,120	60.0%
7년	47	15,659,280	34,137,230	15,659,280	100.0%
10년	50	22,370,400	49,885,992	23,488,920	105.0%
15년	55	33,555,600	74,416,711	34,821,103	103.5%
20년	60	44,740,800	100,085,264	47,291,120	105.7%
25년	65	44,740,800	100,420,397	47,626,253	106.4%
30년	70	44,740,800	100,799,569	48,005,425	107.3%
40년	80	44,740,800	101,713,941	48,919,797	109.3%
50년	90	44,740,800	102,884,413	50,090,269	112.00%
60년	100	44,740,800	104,382,716	51,588,572	115.3%

① 60세 이후 상승 재산 1억 만들기(60세 이후 사망보험금 1억 이상)

② 7년납 이후에는 언제 해약해도 환급률 100% 이상

헬스케어서비스 제공! 주계약 2,000만원 이상 시



※ 경과기간별 해약환급금 예시는 필수 안내사항이므로, 상품설명서 또는 고객안내장 등을 활용하여 충분히 설명하여야 합니다.
 ※ 이 상품은 보장성보험으로 저축성보험(연금)이 아닙니다.

무) 백년친구

간편한 700 종신보험 (해약환급금일부지급형Ⅲ)(2404)



Q 목차이동

보험료 예시

보험료가입금액 기준		주계약 1억원, 20년납				
구분 (단위: 원)	男			女		
	40세	50세	60세	40세	50세	60세
해약환급금일부지급형Ⅲ	925,000	1,453,000	2,647,000	674,000	1,019,000	1,711,000
표준형(비교예시)	1,017,000	1,575,000	2,865,000	749,000	1,112,000	1,848,000

※ 상기 보험료는 가입금액, 가입나이, 성별 등에 따라 변경될 수 있습니다.

해약환급금 및 환급률 예시

[해약환급금 예시 기준: 男, 40세, 신용생명지수 5~10등급&미신청 기준 이외 상기와 동일]

구분 (단위: 만원, %)	해약환급금 일부지급형Ⅲ				표준형(비교예시)				
	납입보험료	사망보험금	해약환급금	환급률	납입보험료	사망보험금	해약환급금	환급률	
경과기간	1년	1,110	10,000	-	-	1,220	10,000	269	22.1
	2년	2,220	10,000	-	-	2,441	10,000	1,461	59.9
	2년1개월	2,313	10,000	39	1.7	2,543	10,000	1,562	61.5
	5년	5,550	10,878	3,330	60.0	6,102	10,878	5,183	84.9
	6년	6,660	13,054	5,328	80.0	7,322	13,054	6,478	88.5
	7년	7,770	15,229	7,770	100.0	8,543	15,229	7,801	91.3
	10년	11,100	22,311	11,655	105.0	12,204	22,366	12,154	99.6
	15년	16,650	33,262	17,278	103.8	18,306	33,324	19,016	103.9
	20년	22,200	44,777	23,465	105.7	24,408	44,903	27,153	111.2
	40년	22,200	45,586	24,274	109.3	24,408	45,792	38,230	156.6
60년	22,200	46,910	25,598	115.3	24,408	47,248	45,399	186.0	

※ 표준형은 해약환급금 일부지급형Ⅲ과 해약환급금 비교를 위한 상품으로 가입할 수 없습니다.
 ※ 이 보험계약을 중도 해지할 경우 해약환급금은 납입한 보험료에서 경과된 기간의 위험보험료, 사업비(미상각신계약비(해약공제액) 포함) 등이 차감되므로 납입보험료보다 적거나 없을 수도 있습니다.
 ※ 해약환급금 일부지급형Ⅲ 상품은 보험기간 중 해지시 표준형 보다 적은 해약환급금을 지급하는 대신 표준형보다 낮은 보험료로 가입할 수 있는 상품입니다.
 ※ 해약환급금 지급에 관한 사항
 이 계약에 가입 후 보험기간 중 해지될 경우 해약환급금이 지급되며, 해약환급금은 다음과 같습니다. 다만, 신용생명지수 장기유지 보너스 가산일 이후 신용생명지수에 따른 장기유지보너스 적립서비스가 제공된 경우에는 상이할 수 있습니다.
 (1) 보험료 납입경과 84개월(7년) 이전
 ① 보험료 납입횟수(선납보험료 제외)가 24회 미만이거나 계약일로부터 2년이 경과하지 않은 경우 해약환급금은 없습니다.
 ② 보험료 납입횟수(선납보험료 제외)가 24회 이상이고, 계약일로부터 2년이 경과한 경우
 * 해약환급금 = 납입보험료 누계금액 X ((보험료 납입횟수(선납보험료 제외)-24)÷60)
 (2) 보험료 납입경과 84개월(7년) 이후
 * 해약환급금 = 납입보험료 누계금액
 - "납입보험료 누계금액"이란 계약자가 해지시점까지 납입한 보험료의 합계액(단, 선납보험료 제외)을 말합니다.
 - (1)에도 불구하고 보험료 납입기간 중 보험료 납입이 면제된 경우 납입이 면제된 기간 동안 보험료가 정상적으로 납입된 것으로 보고 "납입보험료 누계금액"을 계산합니다.
 ※ 신용생명지수 장기유지보너스 가산일 이후의 해약환급금은 가산후 신용생명지수 장기유지 보너스를 포함합니다.
 ※ 상기 해약환급금 예시금액은 세전 금액입니다.

무) 백년친구 뉴-알차고 행복한 Plus 종신보험(2404)



환급률 개정

7년시점 환급률 **99.9%** ☆

10년시점 환급률 **123.1%** ☆

[기준 : 일반심사형, 체증형, 남 40세, 7년납]

**체증형 사망보험금
체증구조 변경**

5년경과시점 ~ 10년경과시점까지
매년 가입금액의 **10% 체증** ☆

(가입금액의 최대 150%까지 체증)

※ 경과기간별 해약환급금 예시는 필수 안내사항이므로, 상품설명서 또는 고객안내장 등을 활용하여 충분히 설명하여야 합니다.
※ 이 상품은 보장성보험으로 저축성보험(연금)이 아닙니다.

7년납 가입금액별 플랜 예시

[기준 : 일반심사형, 체증형, 남 40세, 7년납]

가입금액	월보험료	총납입 보험료	사망보험금 (10년 시점까지)	10년시점 해약환급금
1천만원	128,100원	1,076만원	1,000~1,500만원	1,324만원
2천만원	256,200원	2,152만원	2,000~3,000만원	2,648만원
3천만원	384,300원	3,228만원	3,000~4,500만원	3,972만원
5천만원	640,500원	5,380만원	5,000~7,500만원	6,620만원
1억원	1,281,000원	1억 760만원	1억~1억 5,000만원	1억 3,240만원

※ 보험계약을 중도에 해지할 경우 해약환급금은 납입한 보험료에서 경과된 기간의 위험보험료, 계약체결비용 및 계약관리비용(해약공제금액 포함) 등이 차감되므로 납입보험료보다 적거나 없을 수도 있습니다.

무) 백년친구 뉴-알차고 행복한 Plus 종신보험(2404)



Q 목차이동

보험료 예시

보험료가입금액 기준 주계약 보험가입금액 1천만원, 종신, 월납

구분 (단위: 원)	나이	일반심사형								325 간편심사형							
		체증형				기본형				체증형				기본형			
		7년납		10년납		7년납		10년납		7년납		10년납		7년납		10년납	
		해약환급금 일부지급형	표준형 (비교예시)	해약환급금 일부지급형	표준형 (비교예시)	해약환급금 일부지급형	표준형 (비교예시)	해약환급금 일부지급형	표준형 (비교예시)	해약환급금 일부지급형	표준형 (비교예시)	해약환급금 일부지급형	표준형 (비교예시)	해약환급금 일부지급형	표준형 (비교예시)	해약환급금 일부지급형	표준형 (비교예시)
男	30세	116,200	122,600	82,300	87,300	90,100	94,900	63,200	67,000	122,500	129,300	86,900	92,200	93,600	98,600	65,800	69,700
	40세	128,100	135,200	91,000	96,600	96,600	101,900	68,100	72,100	135,200	142,800	96,400	102,300	100,700	106,200	71,200	75,400
	50세	142,400	150,400	101,800	108,000	104,800	110,500	74,300	78,700	150,200	158,700	107,700	114,400	109,400	115,400	77,800	82,500
女	30세	111,200	117,300	78,600	83,400	87,400	92,000	61,200	64,900	115,900	122,300	82,000	87,000	89,900	94,700	63,100	66,900
	40세	122,100	128,900	86,600	91,900	93,300	98,300	65,600	69,500	127,500	134,600	90,500	96,100	96,300	101,500	67,800	71,800
	50세	135,200	142,800	96,200	102,200	100,500	106,000	70,900	75,200	141,300	149,300	100,800	107,000	103,900	109,600	73,400	77,900

해약환급금 예시

[해약환급금 예시: 男 40세, 이외 상기와 동일]

구분 (단위: 만원, %)	납입기간	일반심사형								325 간편심사형							
		체증형				기본형				체증형				기본형			
		해약환급금 일부지급형		표준형 (비교예시)		해약환급금 일부지급형		표준형 (비교예시)		해약환급금 일부지급형		표준형 (비교예시)		해약환급금 일부지급형		표준형 (비교예시)	
		해약환급금	환급률	해약환급금	환급률	해약환급금	환급률	해약환급금	환급률	해약환급금	환급률	해약환급금	환급률	해약환급금	환급률	해약환급금	환급률
7년납	1년	39	25.8	79	48.9	30	26.0	60	49.2	41	25.4	82	48.1	30	25.4	61	48.2
	2년	104	34.0	208	64.4	78	34.0	157	64.4	109	33.8	219	64.0	81	33.7	162	63.9
	3년	171	37.1	342	70.3	128	37.1	257	70.3	179	36.9	359	69.9	133	36.8	266	69.8
	5년	310	40.5	621	76.7	234	40.4	468	76.6	327	40.3	654	76.3	242	40.1	484	76.1
	6년	384	41.7	768	78.9	289	41.6	578	78.8	404	41.5	808	78.6	299	41.3	599	78.3
	7년	1,074	99.9	1,134	99.9	810	99.9	855	99.9	1,134	99.9	1,198	99.9	845	99.9	891	99.9
	10년	1,324	123.1	1,348	118.7	990	122.0	1,008	117.8	1,395	122.8	1,420	118.5	1,028	121.6	1,047	117.4
	15년	1,409	131.0	1,435	126.4	1,042	128.5	1,062	124.2	1,484	130.7	1,513	126.2	1,083	128.1	1,104	123.8
	20년	1,500	139.5	1,530	134.8	1,099	135.6	1,121	131.1	1,580	139.2	1,612	134.4	1,143	135.1	1,165	130.7
	40년	1,923	178.7	1,966	173.2	1,367	168.5	1,400	163.6	2,009	176.9	2,056	171.4	1,414	167.3	1,448	162.4
60년	2,366	219.9	2,431	214.1	1,669	205.7	1,717	200.7	2,442	215.1	2,512	209.4	1,712	202.4	1,762	197.6	
10년납	1년	22	20.6	45	38.9	16	20.6	33	38.9	23	20.1	46	37.9	17	19.9	34	37.6
	2년	69	31.8	139	60.0	51	31.7	103	59.9	73	31.6	146	59.5	53	31.4	107	59.3
	3년	117	36.0	235	67.8	87	35.8	175	67.7	124	35.7	248	67.4	90	35.5	181	67.0
	5년	219	40.2	438	75.7	163	40.0	326	75.5	230	39.9	461	75.2	169	39.6	338	74.8
	7년	326	42.8	653	80.6	243	42.5	486	80.4	344	42.5	688	80.1	252	42.2	504	79.7
	9년	434	44.2	868	83.3	323	44.0	647	83.1	457	43.9	914	82.8	335	43.6	670	82.4
	10년	1,256	115.1	1,273	109.9	937	114.7	949	109.8	1,324	114.5	1,342	109.3	973	114.0	986	109.0
	15년	1,334	122.2	1,353	116.8	984	120.5	998	115.4	1,406	121.6	1,426	116.2	1,023	119.8	1,037	114.6
20년	1,418	129.9	1,439	124.2	1,035	126.7	1,050	121.4	1,494	129.2	1,516	123.5	1,076	126.0	1,091	120.7	
40년	1,800	164.9	1,831	158.0	1,272	155.7	1,293	149.6	1,881	162.7	1,913	155.9	1,315	154.0	1,338	148.0	
60년	2,184	200.1	2,230	192.4	1,527	186.9	1,559	180.3	2,252	194.8	2,300	187.4	1,565	183.2	1,599	176.8	

※ 표준형은 해약환급금 일부지급형과 해약환급금 비교를 위한 상품으로 가입할 수 없습니다.
 ※ 이 보험계약을 중도 해지할 경우 해약환급금은 납입한 보험료에서 경과된 기간의 위험보험료, 사업비(미상각신계약비(해약공제액) 포함) 등이 차감되므로 납입보험료보다 적거나 없을 수도 있습니다.
 ※ 해약환급금 유의사항
 ① 해약환급금 일부지급형은 "해약환급금 일부지급형" 상품으로 보험료 납입기간 중 계약이 해지될 경우, "해지율을 적용 하지 않는 동일한 보장내용의 상품"(이하 "표준형")의 해약환급금 대비 적은 해약환급금을 지급하는 대신 표준형보다 낮은 보험료로 종신 보험을 가입할 수 있도록 한 상품입니다.
 ② 상기 ①에서 해약환급금을 계산할 때 기준이 되는 표준형의 해약환급금은 산출방법서에서 정한 방법에 따라 산출된 금액으로 해지율을 적용 하지 않고 계산합니다.
 ③ 해약환급금 일부지급형의 경우 보험료 납입기간 중 계약 해지시 해약환급금은 표준형 해약환급금의 50%에 해당하는 해약환급금을 지급하고, 보험료 납입기간이 완료된 이후 계약이 해지되는 경우에는 표준형의 해약환급금과 동일합니다. 다만, 납입완료보너스 가산일 이후 납입완료보너스 적립서비스가 제공된 경우에는 상이할 수 있습니다.
 ④ 회사는 계약제결시 해약환급금 일부지급형 및 표준형의 보험료 및 해약환급금(환급률 포함) 수준을 비교 안내하여 드립니다.
 ※ 해약환급금 일부지급형 상품은 만기까지 유지시 표준형(비교예시)보다 낮은 보험료로 동일한 보장을 받을 수 있으나, 납입기간 이내 중도해지시 해약환급금이 표준형보다 적습니다.
 ※ 납입완료보너스 적립서비스가 제공된 계약의 납입완료보너스 가산일 이후의 해약환급금은 가산후납입완료보너스적립액을 포함합니다.
 ※ 상기 해약환급금 예시금액은 세전 금액입니다.

무) (간편한) 경영인정기보험(2405)



Q 목차이동

전환제도 활용하기

경영인정기보험 2가지 종신보험 전환제도 중 **선택 가능**

구분		일시납 종신전환옵션 (주계약 내 전환용계약)	금리연동형 종신전환제도	
전환 전	전환가능시점	가입시점 7년 이후		
	전환대상금액	전환당시 해약환급금		
	피보험자	심사	무심사	
		변경	변경불가 (전환 전 계약의 피보험자 본인)	변경가능 전환전 피보험자 본인, 배우자, 자녀(직계비속 포함)
	전환한도	전환당시 사망보험금	전환 전 가입금액	
전환 후	납기	일시납만 가능		
	적용이율	2.00% (금리확정형)	보장성 공시이율(24.5월 2.25%) (최저 해약환급금보증 2.25%)	
	추가 납입	한도	불가 단, 전환시 반제금 추가납처리 가능 (일시납 기본보험료의 100%이내 限)	100% (연 10%이내 가능: 일시납 추가납입 기준) (전환시 반제금 발생)
		부리이율	2.00% (금리확정형)	2.25% (24.5월 기준 보장성 공시이율)
		사업비	일시납 추가납입보험료의 2.25%	
	전환후 중도인출	전환후 추가납입 적립금 이내	가능 해약환급금의 70% 이내(연 12회)	

☑ 가입시점 7년 이후(일시납) 종신전환시점에 **반제금이 문제가 된다면?**
▶ **"일시납 종신전환옵션"**을 선택하세요!

☑ 가입시점 7년 이후 금리상승기나 **유연한 중도인출**을 원하신다면?
▶ **"금리연동형 종신전환"** 제도를 선택하세요!



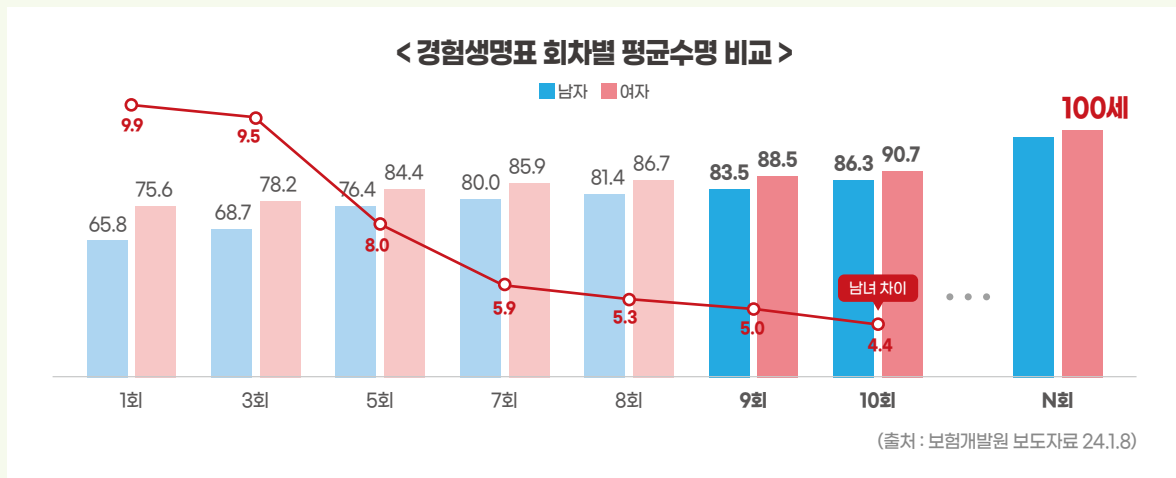
상상플러스

암진단비 70세, 80세 만기로 가입하셨다구요?

레이디 더블케어 암보험 **빈틈없이 채워주는 암진단 특약**
 (70세 전환형, 80세 전환형) 활용해보세요!
 (8p 레이디 더블케어 암보험 플랜 참고)

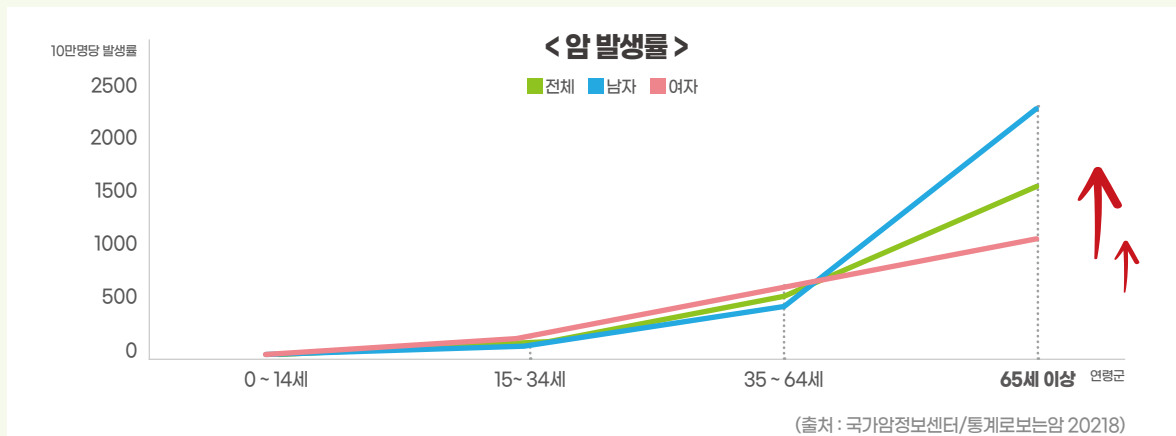


여자 평균수명 90세를 넘었다!



구분	9차 ('19년)	10차 ('24년)
男	83.5세	86.3세
女	88.5세	90.7세

65세 이상 암발생을 급격하게 증가 10만명당 1,569명!

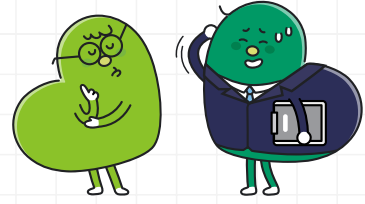


모든 암의 연령군별 발생률을 보면, **65세 이상**에서 10만 명 당 1569.1명에 달하여 고령층에서 암 발생이 **급격하게 증가함**

완전판매 모니터링 프로세스

완전판매 모니터링

보험계약을 체결한 소비자가 상품에 대해 중요한 사항을 충분히 인지했는지 보험사가 확인하는 절차



완전판매 모니터링 프로세스



모바일 해피콜 대상 제외 / 전환불가 조건

- ① 계약자/피보험자 65세 이상 또는 미성년자
- ② 비대면 실손/변액/연금/저축
- ③ 보험료 300만원 이상인 경우
- ④ **계약일 +4일 이후 청약서 부분 출력시 (전자,스마트 청약)**

반송 및 보완 사유

구분	질문지 개요	오답 처리 기준
자필서명	<ul style="list-style-type: none"> 청약서를 읽어보시고 서명란에 직접 서명하셨습니다가? 고객님께서 보관하시는 청약서와 알릴의무사항은 회사에 제출하신 것과 동일하게 작성되었으며, 자필서명도 동일하게 되어 있습니까? 	반송
중요설명 의무	설계사는 금소법등 관련법령에 따라 상품의 중요사항을 설명해야 하며, 관련 설명서를 제공하고, 소비자가 설명내용을 이해했다는 사실을 확인받아야 합니다. 고객님께서 담당 설계사를 만나 가입을 위해 직접 상품 설명을 받으셨고, 청약서 부분, 보험약관, 상품설명서를 수령하셨습니다가?	
가입목적 부합 여부	보장성상품 (예문) 가입하신 상품이 저축 또는 연금 목적의 상품이라고 설명 받으셨나요, 암/치매/사망/질병 등을 보장하는 보장성 상품이라고 설명 받으셨나요? 종신상품 (예문) 가입하신 상품은 종신까지 사망사고를 보장해드리는 상품으로 목돈 마련을 목적으로 가입하는 단기 저축성 상품이나 연금보험과 다른 상품입니다. 고객님께서 종신보험, 저축성보험, 연금보험 중 어떤 내용으로 설명 들으셨나요?	
중도해지시 해약환급금	가입하신 보험은 보험료 납입기간이 OO년인 해약환급금 미지급형 상품입니다. 보험료 납입기간 중 중도해지 하는 경우 해약환급금이 있다고 설명 받으셨나요, 아니면 없다고 설명 받으셨나요?	보완
비교설명 확인	해지환급금 미지급형 보험과 표준형 보험 비교시 장단점 및 해지환급금 비교표에 대한 설명을 받으시고, 서명하셨습니다가?	
고지의무 유의사항	고객님의 과거병력이나 건강상태 등을 제대로 알리지 않으면 향후 보험금 지급이 제한될 수 있는데, 고객님께서 해당 내용을 정확히 확인하고 작성하셨습니다가?	
그 외 질문		

경영인정기보험 불완전판매 & 불건전 영업행위 주의

소비자주의 내용

① 경영인정기보험 = “법인CEO의 사망을 보장하는” 보장성 보험

- 저축 목적으로 부적합 합니다.
- 미승인 안내자료를 사용하여 수익률을 과장하거나 법인세 차감액을 수익금액에 포함시키는 행위를 하여서는 안됩니다.

② 절세목적의 상품으로 적합하지 않습니다.

- 자극적인 키워드(예. 법인세 절감, 절세전략 등)를 동반한 마케팅으로 불완전판매를 해서는 안됩니다.
* 법인이 납부한 보험료는 세법 내 요건 등을 충족하는 경우에만 제한적으로 비용(손금)인정 받을 수 있음
- 비용(손금)인정 세무처리와 관련하여 고객이 세무사와 상의하여 결정하여야 하며 그 책임은 고객에게 귀속됨을 반드시 안내.

② 특별이익의 제공, 이면 약정 등 위법행위를 해서는 안됩니다.

- 경영인정기보험 모집의 대가로 무료 법인 컨설팅을 제공하는 영업을 해서는 안됩니다.
* 특별이익 제공 행위 → 제공한 자 및 수수한 계약자/피보험자 처벌 대상(3년이하의 징역 또는 3천만원 이하 벌금)
- 보험모집 자격이 없는 무자격자가 보험 모집한 경우
→ 처벌대상(1년이하의 징역 또는 1천만원 이하 벌금)

현장 준수사항

금융소비자를 위한 완전판매 프로세스 준수

- 일반금융소비자에게 상품을 권유·설명하는 과정에서 소비자가 가입하고자 하는 상품을 충분히 이해하고 선택할 수 있도록 완전판매 프로세스를 준수해야 합니다.
- 6대 판매 원칙*을 지키고, 특히 상품의 주요내용 설명 및 금융소비자가 유의해야 할 사항(상품특징, 보험금 지급제한, 해약환급금 등)에 대해 반드시 설명해야 합니다.

* 적합성 원칙, 적정성 원칙, 설명의무, 불공정 영업행위 금지, 부당권유 행위 금지, 광고규제





퀴즈풀고 시원한 여름 **June** 비!

참여기간 2024년 6월 1일(토) - 6월 30일(일)

PUMSS의 다양한 메뉴를 활용해 보세요!

PUMSS 전자명함을 전달해 보세요!

새로운 명함 디자인으로 더 깔끔하게, 전자명함에서 연락처를 내 휴대폰으로 바로 저장 가능 합니다!

Chat GPT AI에게 물어보세요!

생활 속 궁금한 점 무엇이든, 물어볼 수 있는 시가 PUMSS에 탑재되었습니다!

매일 새로운 지식을 함양 합니다!

월(生)화(老)수(病)목(思)금(富)토(일) (樂)요일에 맞추어 매주 6가지 테마의 새로운 콘텐츠가 찾아옵니다!

DB생명 **6월** BIG EVENT

시원한 여름을 JUNE비 하세요.

지금 PUMSS에 접속하셔서 **퀴즈 3가지**를 지금 풀어보세요! 여름이 시작되는 6월, GA여러분들께 행운을 드립니다.

추첨 경품

베스킨라빈스 파인트 기프트콘, 총 200명에게 제공해 드립니다.



경품 지급일

1차 (6월 01일 ~ 6월 15일) : 6월 18일(화)
2차 (6월 16일 ~ 6월 30일) : 7월 02일(화)

※ 자세한 사항은 PUMSS에 접속하여 확인해 주세요!



✓ 이벤트 참여 바로가기! 휴대폰 카메라로 QR을 찍어주세요!

※ PUMSS(폼스란)? GA보험설계사들을 위한 모바일 영업 활동 지원 시스템입니다.