

지금 업계는  
삼성화재



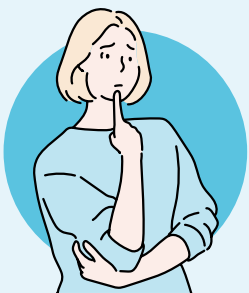


## VOC로 배워보는 소비자보호

# 상품설명은 이해하기 쉽고, 꼼꼼하게!

고객이 보험상품을 제대로 이해하고 합리적인 선택을 하기 위해서는 중요한 사항을 이해하기 쉽도록 상세히 설명해 주셔야 합니다. 설명을 제대로 듣지 못한 고객은 과연 어떤 불만이 생겼을까요?

### [VOC 사례] 계약 전 알릴의무 설명을 듣지 못했어요!



보험 가입할 때 설계사님이 ‘최근에 치료받은 것만 적으면 된다’, ‘3개월만 지나면 다 보장된다’고 해서 그런 줄로만 알고 있었어요. 사실 보험가입하기 직전 건강검진에서 유방촬영검사를 했었고, 결과지에 ‘결절 의심, 초음파 검사 요망’ 소견이 적혀 있었지만, 그때는 진단이 확정된 게 아니니 대수롭지 않게 생각했습니다.

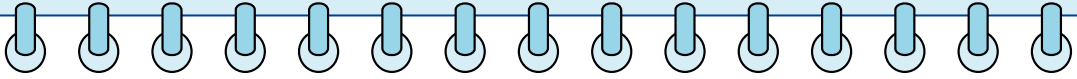
그 후 병원에 가서 결국 유방암 진단을 받게 되었고, 보험금을 청구하니 고지의무 위반이라 계약이 해지되고 보험금을 받을 수 없다고 합니다.

건강검진 결과 ‘질병의심 소견’도 알릴 의무 대상에 해당하므로 고객은 보험가입 청약 시 회사에 사실대로 고지해야 합니다. 고객에게 가입자의 의무사항과, 이를 위반할 경우 계약이 해지될 수 있다는 사실을 반드시 설명해 주세요!



### ✓ 금융 소비자 보호에 관한 감독규정

제 12조 [설명 의무] - [별표3] 제1호 라목  
일반금융소비자 또는 피보험자가 고지의무 및 통지의무를 위반한 경우 회사는 계약을 해지할 수 있다는 사실



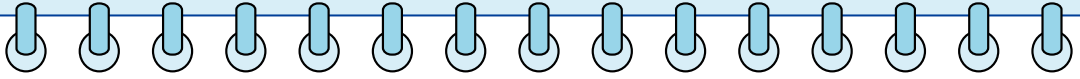
상품명	가입연령	상품군
-----	------	-----

<b>마이헬스파트너</b>	15세~70세	건강보험
대표 세만기 건강보험		
무해지 상품 환급률은 일반형 환급률의 100%		
갱신형 담보도 갱신 이후까지 납입면제		

<b>내돈내삼 1640, 건강한 4160</b>	16세 ~ 60세	건강보험
16~60세 전용 무해지 건강상품 (일반형 해지 환급률의 100%)		
기존 건강 상품 대비 저렴한 보험료		
뇌혈관질환, 허혈성심장질환 진단 시 납입면제 (내돈내삼 1640)		
뇌혈관질환, 허혈성심장질환 수술 시 납입면제 (건강한 4160)		
갱신형 담보도 갱신 이후까지 납입면제		

<b>건강하게 알뜰하게</b>	10세 ~ 60세	건강보험
6~10년 입원, 수술 추가 고지 건강보험 세만기 상품		
기존 5년 고지 건강 보험 대비 최대 30%까지 저렴		
무해지 상품 환급률은 일반형 환급률의 100%		
뇌혈관질환, 허혈성심장질환 수술도 납입면제		
갱신형 담보도 갱신 이후까지 납입면제		

<b>안심동행 플러스</b>	18세 ~ 80세	운전자보험
대표 운전자 보험 상품		
번호사 선임 비용 (경찰조사단계부터 보장, 50% 선지급 확대)		
교통사고처리지원금 (중상해 확대 보장)		
3개월 내 입원 이력만 없을 시 가입 가능		
업계 최저 보험료		



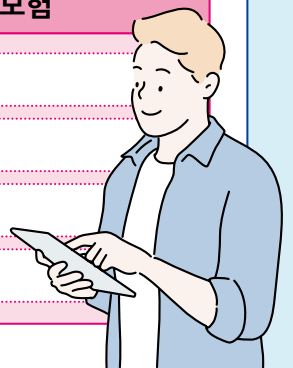
상품명	가입연령	상품군
-----	------	-----

<b>새로고침/새로고침 100세</b>	15~90세(연만기), 15~70세(세만기)	유병자
<p><b>압도적 1위 GA 시장 대표 간편보험 연만기 / 세만기 상품</b></p> <p>315~355 종 운영</p> <p>경증 상병 예외 질환 200여개 상병 운영</p> <p><b>연만기 무해지 운영, 보험료는 업계 최저!</b></p>		

<b>NEW 마이슈퍼스타</b>	태아 ~ 15세	자녀보험
<p><b>무해지 환급률은 표준형 환급률 대비 100%</b></p> <p>갱신형 담보도 갱신 이후까지 납입면제</p> <p>업계 최다 납입면제</p> <p><b>체증형 입원 일당 &amp; 체증형 간병인 사용 일당 가입 가능</b></p>		

<b>슬기로운 가정생활</b>	18세 ~ 90세	주택화재보험
<p>대표 주택 화재 보험</p> <p>화재 배상 책임 최대 20억원 까지 가입 가능</p> <p>폐기물 처리 비용 보상</p> <p>20대 가전제품 / 7대 문화 용품 수리비 보상</p>		

<b>위풍당당</b>	반려견 61일 ~ 10세	펫보험
<p>자부담 없는 100% 보상형 의료비 / 수술비 가입 가능!</p> <p>반려견 위탁 비용 보장</p> <p>동물 등록 할인 5%로 확대!</p> <p>반려인 보장 10종 추가!</p>		







4달 뒤, 겨울



삼성화재

판

4월 판매포인트 1

# 암치료 대비, 이제는 올인원으로!



암 특정치료가 모두 보장되는

**올인원 암 치료비** 하나면

암 걱정은 끝!

## 담보 하나로 모든 암 특정치료 다 보장!



수술



약물



방사선

다빈치/레보아이 로봇  
사이버, 감마나이프

표적항암제  
면역항암제

세기조절  
양성자방사선  
중입자가속기

암 진단 후 암 특정치료비

### 1억 보장

매년 2천만  
5년 지급

종합병원 암 특정치료지원금

### 5억 보장

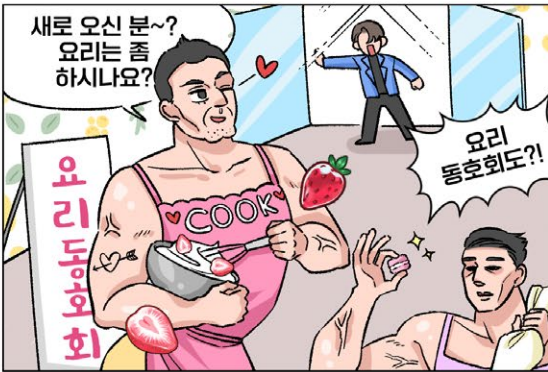
자기부담금	보장금액
1천 이상 시	1천만
2천 이상 시	2천만
:	:
1억 이상 시	1억원

연간 1억 X 5년간

## 간편보험에서 종합병원 암특정치료지원금

# 1년 내 50% 감액 삭제!





뜻대로 되지 않는 세상, 든든하게 준비하세요!

삼성화재

판

4월 판매포인트 2

# 1인실 입원, 든든하게 준비하세요!



어쩔 수 없이 1인실 가도  
**상급+종합 1인실 입원일당**  
이라면 걱정 없어요!

상급종합병원 1인실 입원 시

**60만원**

종합병원 1인실 입원 시

**20만원**

?

## 1인실이 아닌 다인실에 입원하면 안되나요

일반 병실이 부족하여 1인실 입원만 가능한 경우

“갑작스러운 질병이나 상해 사고로 응급실 내원 후 입원하면,  
남는 일반병실이 없어 1인실에 입원할 수 있어요.”

환자의 상태에 따라 다인실 입원을 하기 어려운 경우

“코로나 등 감염병 시기 상호 감염 위험, 환자 거동 불편, 인지능력 저하 등  
병원마다 규정이 다르지만 환자의 상태에 따라 1인실 입원만 가능  
할 수 있어요.”

스스로 원해서 1인실을 선택하는 경우

“환자에게 병실은 본인 방과 같아요. 내 방에 가족이 들어와도 불편하고  
사생활이 보호되지 않는데, 다인실은 오죽하겠어요.  
그래서 많은 분들이 편안함 때문에 1인실을 자발적으로 선택하죠.”





**HOT한 이슈 담보는 한 증권으로 가입하세요!**

삼성화재

**판**

4월 판매포인트 3

## 4월 이슈담보는 삼성화재로!



암치료비, 1인실, 간병인, 수술비는  
**가입금액 크고, 한 증권으로 가입**

되는 삼성화재가 정답!

암치료비, 1인실 간병인, 종수술비

**탑재상품**

자녀	건강	유병자
<p><b>NEW</b></p> <p>마이슈퍼스타</p>	<p>마이헬스파트너</p> <p><b>NEW</b> 내돈내삼</p>	<p>새로고침</p> <p>315~355</p>



### 업계 이슈담보 현황

	삼성화재	A	B	C	D
암 치료비	종합형 탑재	암 전용상품	종합형 탑재	없음	종합형 탑재
종합병원 1인실 입원일당	<b>20만</b>	20만원 (건강 무해지는 미운영)	20만	20만	20만
1-5종 수술비	생보형	생보형	손보형	손보형	손보형
간병인 일당	종합형 탑재	355 탑재	종합형 탑재	종합형 탑재	종합형 탑재

\*무해지 보험기준 / \*전상품 : 자녀, 건강, 유병자

**NEW** 신담보 출시



# 상급/종합병원 질병, 상해 수술비

상급/종합병원 수술비 한도로 비교하세요!

상급종합병원 질병수술비	삼성화재	A사	B사
가입금액	<b>100만원</b>	100만원	50만원

상급종합병원 상해수술비	삼성화재	A사	B사
가입금액	<b>100만원</b>	×	×

**더 완벽해진 질병수술비 라인업!** (백내장, 대장용종 제외)

**4월 출시 신담보!**

<b>100만원</b> 질병 수술비	<b>100만원</b> 종합병원 질병 수술비	<b>100만원</b> 상급종합 질병 수술비
------------------------	--------------------------------	--------------------------------

**함께하면 더 좋아요!**

최대 <b>1,000만</b>	최대 <b>2,500만</b>	관혈 최대 <b>6,000만</b>
생보형 1-5종 수술비	1-8종 수술비	2대 + 5대 질병 수술비

\*2대 : 뇌, 심장 / \*5대 : 뇌, 심장, 간, 폐, 척장

마이슈퍼스타



# 자녀보험 주요 수술 보장금액

## 10대 다빈도 수술 순위

\*상급종합병원에서 수술 시

1

### 충수 절제술

1-5종 (2종)  
1-8종 (3종)  
질병수술비 II / IV  
상급종합 질병수술비

295만

2

### 편도절제술 (J35)

111대질병수술(62대)  
1-5종 (1종)  
1-8종 (1종)  
질병수술비 II / IV  
상급종합 질병수술비

270만

3

### 서혜부 탈장

111대질병수술(62대)  
1-5종 (1종)  
1-8종 (1종)  
질병수술비 II / IV  
상급종합 질병수술비

270만

4

### 치핵

1-5종 (1종)  
1-8종 (1종)  
111대질병수술 (62대)

70만

5

### 심장 (관혈) 관상동맥우회술

2대, 5대 주요기관질병 관혈  
1-5종 (5종)  
1-8종 (8종)  
질병수술비 II / IV  
상급종합 질병수술비

9,700만

### 뇌혈관질환 관혈수술 \*개두술 수반

2대, 5대 주요기관질병 관혈  
1-5종 (5종)  
1-8종 (8종)  
질병수술비 II / IV  
상급종합 질병수술비

9,700만

### 뇌 (비관혈) 감마나이프

2대, 5대 주요기관질병 비관혈  
1-5종 (3종)  
1-8종 (6종)  
질병수술비 II / IV  
상급종합 질병수술비

4,300만

### 제왕절개

1-5종 (1종)  
1-8종 (1종)  
4대특정질병치료수술비

70만

### 담낭 절제술 \*개복술

111대질병수술(62대)  
1-5종 (3종)  
1-8종 (4종)  
질병수술비 II / IV  
상급종합 질병수술비

365만

### 대상용종

1-5종 (2종)  
1-8종 (1종)  
질병수술비 II

130만

## 수술비 가입 예시

질병 입원/통원 수술비		2대, 5대 수술비 합산		111대 질병 수술비				4대 특정
II	IV (백내장, 대상용종제외)	관혈	비관혈	22대	3대	19대	62대	20만
50만	50만	6천만	3천만	500만	200만	100만	20만	

상급종합병원 질병 수술비 (백내장, 대상용종 제외)	질병 1-8종 수술비								질병 1-5종 수술비				
	1종	2종	3종	4종	5종	6종	7종	8종	1종	2종	3종	4종	5종
100만	30만	30만	45만	45만	500만	1천만	1천 500만	2천 500만	20만	50만	100만	500만	1천만

※ 본 자료는 판매자 교육용으로 온라인 매체(SNS 등) 게재 포함, 고객 설명, 광고 자료로 활용 행위는 법으로 금지됩니다.



마이헬스파트너



# 건강보험 주요 수술 보장금액

## 30대 다빈도 수술 순위

**1 제왕절개**

1-5종 (1종)  
1-8종 (1종)  
4대특정질병치료수술비

**70만**

**뇌 (비관혈) 감마나이프**

2대, 5대 주요기관질병 비관혈  
1-5종 (3종)  
1-8종 (6종)  
질병수술비 II / IV  
상급종합 질병수술비

**3,300만**

**백내장 (한쪽)**

111대질병수술(62대)  
1-5종 (1종)  
1-8종 (1종)  
질병수술비 II

**120만**

**2 치핵**

1-5종 (1종)  
1-8종 (1종)  
111대질병수술 (62대)

**70만**

**무릎인공관절치환술**

111대질병수술 (62대)  
1-5종 (2종)  
1-8종 (3종)  
질병수술비 II / IV  
상급종합 질병수술비

**315만**

**3 충수 절제술**

1-5종 (2종)  
1-8종 (3종)  
질병수술비 II / IV  
상급종합 질병수술비

**295만**

**스텐트삽입술 (비혈관)**

2대, 5대 주요기관질병 비관혈  
1-5종 (3종)  
1-8종 (4종)  
질병수술비 II / IV  
상급종합 질병수술비

**2,345만**

**4 담낭 절제술 \*개복술**

111대질병수술(62대)  
1-5종 (3종)  
1-8종 (4종)  
질병수술비 II / IV  
상급종합 질병수술비

**365만**

**뇌혈관질환 관혈수술 \*개두술 수반**

2대, 5대 주요기관질병 관혈  
1-5종 (5종)  
1-8종 (8종)  
질병수술비 II / IV  
상급종합 질병수술비

**8,700만**

**5 갑상선 질환 (E00~07) \*관혈수술**

111대질병수술 (3대)  
1-5종 (3종)  
1-8종 (2종)  
질병수술비 II / IV  
상급종합 질병수술비

**530만**

**자궁근종 (하이푸)**

111대질병수술 (62대)  
1-5종 (1종)  
질병수술비 II / IV  
상급종합 질병수술비

**240만**

**대장용종**

1-5종 (2종)  
1-8종 (1종)  
질병수술비 II

**130만**

**심장 (관혈) 관상동맥우회술**

2대, 5대 주요기관질병 관혈  
1-5종 (5종)  
1-8종 (8종)  
질병수술비 II / IV  
상급종합 질병수술비

**8,700만**

## 수술비 가입 예시

질병 입원/통원 수술비		2대, 5대 수술비 합산		111대 질병 수술비				4대 특정
II	IV (백내장, 대장용종 제외)	관혈	비관혈	22대	3대	19대	62대	20만
30만	70만	5천만	2천만	500만	200만	100만	20만	

\* 16~30세 50만 / 31~40세 30만

상급종합병원 질병 수술비 (백내장, 대장용종 제외)	질병 1-8종 수술비								질병 1-5종 수술비				
	1종	2종	3종	4종	5종	6종	7종	8종	1종	2종	3종	4종	5종
100만	30만	30만	45만	45만	500만	1천만	1천 500만	2천 500만	20만	50만	100만	500만	1천만

새로고침



# 유병자보험 주요 수술 보장금액

## 60대 다빈도 수술 순위

1

### 백내장 (한쪽)

111대질병수술 (62대)  
1-5종 (1종)  
1-8종 (1종)  
질병수술비 II

80만

2

### 치핵

1-5종 (1종)  
1-8종 (1종)  
111대질병수술 (62대)

60만

3

### 무릎인공관절치환술

111대질병수술 (62대)  
1-5종 (2종)  
1-8종 (3종)  
질병수술비 II / IV  
상급종합 질병수술비  
인공관절치환수술비

300만

4

### 스텐트삽입술 (비관혈)

2대, 5대 주요기관질병 비관혈  
1-5종 (3종)  
1-8종 (4종)  
질병수술비 II / IV  
상급종합 질병수술비

1,780만

5

### 심장 (관혈) 관상동맥우회술

2대, 5대 주요기관질병 관혈  
1-5종 (5종)  
1-8종 (8종)  
질병수술비 II / IV  
상급종합 질병수술비

5,150만

### 자궁근종 (하이푸)

111대질병수술 (62대)  
1-5종 (1종)  
질병수술비 II / IV  
상급종합 질병수술비  
특정부인과질환 하이푸 치료비

290만

### 대장용종

1-5종 (2종)  
1-8종 (1종)  
질병수술비 II

90만

### 총수 절제술

1-5종 (2종)  
1-8종 (3종)  
질병수술비 II / IV  
상급종합 질병수술비

230만

### 담낭 절제술 \*개복술

111대질병수술(62대)  
1-5종 (3종)  
1-8종 (4종)  
질병수술비 II / IV  
상급종합 질병수술비

300만

### 뇌혈관질환 관혈수술 \*개두술 수반

2대, 5대 주요기관질병 관혈  
1-5종 (5종)  
1-8종 (8종)  
질병수술비 II / IV  
상급종합 질병수술비

5,150만

### 뇌 (비관혈) 감마나이프

2대, 5대 주요기관질병 비관혈  
1-5종 (3종)  
1-8종 (6종)  
질병수술비 II / IV  
상급종합 질병수술비

2,150만

## 수술비 가입 예시

질병 입원/통원 수술비		2대, 5대 수술비 합산		111대 질병 수술비				4대 특정
II	IV (백내장, 대장용종제외)	관혈	비관혈	22대	3대	19대	62대	20만
20만	80만	3천만	1천500만	200만	100만	50만	20만	

상급종합병원 질병 수술비 (백내장, 대장용종 제외)	질병 1-8종 수술비								질병 1-5종 수술비				
	1종	2종	3종	4종	5종	6종	7종	8종	1종	2종	3종	4종	5종
50만	20만	20만	30만	30만	200만	400만	600만	1천만	20만	50만	100만	500만	1천만

※ 본 자료는 판매자 교육용으로 온라인 매체(SNS 등) 게재 포함, 고객 설명, 광고 자료로 활용 행위는 법으로 금지됩니다.

NEW 신담보 출시



# 뇌, 심장 다빈도 치료담보

뇌와 심장에서 **자주받는 수술만**  
**저렴하게 가입** 가능해요!



## 2대질병 스텐트삽입술 및 풍선혈관성형수술비 (급여)

**뇌질환, 심질환 진단 후**  
스텐트삽입술, 풍선혈관성형수술 시 연간 1회한으로 지급!

## 혈전 제거 치료비 (급여)

뇌경색(I63), 급성심근경색(I21) 진단 후  
뇌 특정 혈전제거술(급여), 심장 특정 혈전제거술(급여) 시  
연간 1회한으로 지급!

뇌질환 범위	분류
뇌혈관질환	I60~69
수막의 양성 신생물	D32
뇌 및 중추신경 계통의 기타 부분의 양성 신생물	D33
뇌하수체의 양성 신생물	D35.2
두개인두관의 양성 신생물	D35.3
송과선의 양성 신생물	D35.4

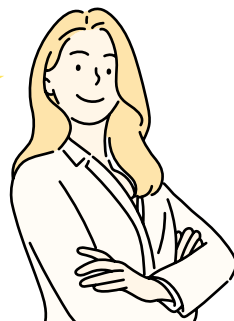
심질환 범위	분류
급성 류마티스열	I00~I02
만성 류마티스심장질환	I05~I09
허혈성심장질환	I20~I25
폐성 심장병 및 폐순환의 질환	I26~I28
기타 형태의 심장병	I30~I52
수막 알균성 심장병	A39.5
칸디다심내막염	B37.6
대동맥동맥류 및 박리	I71
심장의 양성 신생물	D15.1

NEW 신담보 출시



# 최대 10번 받는 통합암 진단비

담보 하나로 **최대 10번까지**  
암 진단비를 받을 수 있어요!



### 포인트 1

원발, 전이, 재발 구분없이  
암 진단 시 가입금액 전액 지급!  
(유사암은 제외)

### 포인트 2

10개 부위별 세부 보장!  
전이, 재발도 부위당 개별 보장!

## 부위별 암 구분



두경부암



위암 및 식도암



소장, 대장,  
항문암 및 기타암



간, 담낭, 담도암 및  
췌장암



흉곽내기관,  
종피성암 및 연조직암



골, 피부 등  
전신부위암



유방, 비뇨기관,  
부신암 및 내분비선암



생식기암



뇌암 및  
중추신경계통암



혈액암

※ 본 자료는 판매자 교육용으로 온라인 매체(SNS 등) 게재 포함, 고객 설명, 광고 자료로 활용 행위는 법으로 금지됩니다.



4월 추천플랜



# 자녀보험 - 마이슈퍼스타



5년간 최대 6억

**암  
치료비**



수술 회당 지급

**1-5종  
수술비**



5년마다 10% 체증

**간병인  
사용일당**

담보명	가입금액
암 진단 후 암특정치료비	2천만(5년간 최대 1억)
종합병원 암 특정치료지원금	1억(5년간 최대 5억)
[체증형] 간병인 사용일당 (요양병원 제외)	15만
[체증형] 간병인 사용일당 (요양병원)	3만
[체증형] 간호간병통합서비스 사용일당	3만

1-5종 수술비	5종	4종	3종	2종	1종
	1천만	500만	100만	50만	20만

자녀보험 '암 치료비' 출시 기념 ☆EVENT☆

## 자녀와 부모 대상 '온라인 심리검사' 서비스 제공!

대상

4월 중 삼성화재 자녀보험 '마이슈퍼스타' 암치료비담보 가입 고객(월납보험료 3만원 이상)

서비스 내용

[아동] 양육검사, 기질검사, 다면적성검사 / [부모] 양육태도검사

※ 5월 중 계약자 휴대폰 번호로 서비스 이용 안내 문자가 일괄 발송됩니다.

※ 당사 마케팅동의를 미동의 시 문자 수신이 불가합니다.

※ 서비스는 안내 문자 발송 후 기간 내 1회 이용가능합니다.

4월 추천플랜



# 운전자보험 - 안심동행

## 더심플 운전자 플랜

담보명	가입금액	담보명	가입금액
상해사망 / 보험료 납입면제대상	5천만 / 가입	자동차사고 부상치료지원금 II	3천만 14급   30만
골절 진단비(치아파절 제외) / 5대골절 진단비	30만 / 30만	<b>교통사고처리지원금 VII(중상해보장확대 포함)</b>	<b>2억</b>
상해 골절 수술비 / 5대골절 수술비	30만 / 200만	교통사고처리지원금 III (6주미만부상, 중대법규위반)	<b>1천만</b>
상해 입 / 통원 수술비	50만 / 50만	운전자 벌금(대인 / 대물)	3천만 / 500만
상해 중환자실 입원일당	10만	<b>자동차사고 변호사선임비용 VII (경찰조사단계 포함)</b>	<b>5천만</b>

안심동행 플러스 1종 납입면제형 더심플플랜 / 20년납 20년만기 / 상해급수 1급

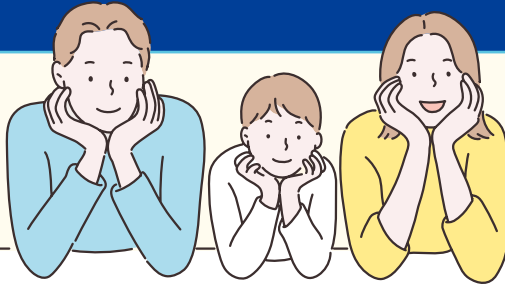
	40세	50세
남자	18,867원	19,985원
여자	13,663원	16,422원

## 영업용 운전자 플랜

담보명	가입금액	담보명	가입금액
상해 사망	1천만	<b>교통사고처리지원금 VII(중상해보장확대)</b>	<b>2억</b>
상해 후유장해(3~100%)	1천만	교통사고처리지원금 III (6주미만부상, 중대법규위반)	1천만
자동차사고 부상치료지원금 II	3천만 14급   30만	운전자 벌금(대인/대물)	3천만 / 500만
상해 중환자실 입원일당	10만	<b>자동차사고 변호사선임비용 VII(경찰조사포함)</b>	<b>5천만</b>

안심동행 플러스 2종 일반형 / 20년납 20년만기 / 영업용, 상해급수 3급

	40세	50세
남자	34,730원	35,130원
여자	38,396원	39,556원



# 자녀가 있다면 자동차보험은 삼성화재로!

## 1 자녀사랑 할인 특약 적용대상 확대

할인대상 : 자녀 최저연령 11세 이하 → 15세 이하

자녀 최저연령	할인율	
	현행	변경
태아형	△8% ~ △20%	현행과 동일
0세	△3% ~ △13%	
1~5세	△2% ~ △6%	
6~11세	△1%~△2%	
12~15세	-	△2% ~ △1%

주) 자녀운전자한정 특약은 자녀사랑 할인 특약 가입 불가

## 2 다자녀 할인 추가 특약 신설

『자녀사랑 할인 특약』 가입자 중 자녀가 2명 이상인 경우 추가 할인

자녀수	2명	3명 이상
할인율	△2%	△4%

적용일자 - '24.4.11 이후 책임개시 계약부터

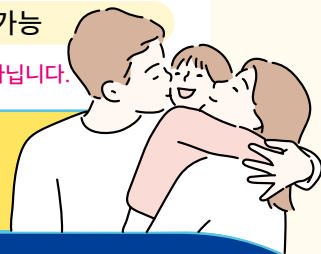
### 체결예시사례

CASE 1	16세, 10세	2명	가능
CASE 2	18세, 11세, 태아	3명	가능
CASE 3	20세, 18세	2명	불가능

\* 만15세 이하의 자녀가 없어 자녀할인특약 가입이 불가하므로 다자녀 추가 할인 특약 적용 대상이 아닙니다.

자녀 사랑도

# 역시 삼성화재!



### 3 이륜차 애니카서비스 특약 신설

**업계최초**

#### 이륜차 애니카서비스 특약 신설

**업계최초** 이륜차 고객대상 차별화서비스 제공 (잠금장치 해제 외 5대서비스 제공)

**대상계약** '24.3.1일 이후 책임 개시계약

항목	내용
비상구난	도로이탈 등 피보험자동차의 자력운행이 불가능할 경우 구난 *30분 초과 시 피보험자 비용 부담
긴급견인	사고 또는 고장으로 운행이 불가능할 경우 견인 *10km 초과 시 피보험자 비용 부담
비상급유	연료의 완전소진으로 운행이 불가능할 경우 비상급유 *보험기간 내 2회, 1리터 한도
배터리충전	시동용배터리 방전으로 운행이 불가능할 경우 충전 *충전이 불가능한 경우 10km 한도로 견인
타이어펍크	타이어 펍크로 운행이 불가능할 경우 1개 부위에 한해 수리 *타이어 및 펍크 종류에 따라 수리가 불가능한 경우 서비스 미제공

### 4 반려동물 피해보상 특약 신설

**가입대상** 국가동물 보호정보시스템에 등록된 기명피보험자, 그 배우자 및 자녀 소유의 반려동물 (개 / 고양이) 최대 3마리 등록 가능

**보상내용**

구분	부상	사망
실속형	20만원	50만원
기본형	50만원	100만원

**유의사항**

- 차대차사고가 아닌 단독사고로 인한 반려동물 피해는 보상 불가
- 탑승중인 다수의 반려동물이 피해를 입더라도, 지급할 보험금이 큰 1마리에 대해서만 보상(사고당 가입금액 한도 적용)
- 보험기간 중 1회만 보상

