



# 기대하던 4월!! 신규 보장 출시

## 4월 신규 출시 보장 라인업

### 질병수술비

상급종합병원에서  
담낭제거술 할 경우

최대 **300만원** 보장

### 체증형 LTC 재가/시설

보험계약일로부터  
10년이후  
LTC 재가/시설 급여

최대 **150만원** 보장

### 전치부 보철치료

치료비 높은  
전치부(앞니, 송곳니)  
임플란트

최대 **200만원** 보장

※상세내용이 궁금하시면 페이지를 넘겨주세요~

설계사 지원 콜센터 **1588-2215**

설계지원 접수 Fax 02-6944-1318 /사전동의 접수 Fax 02-6944-1224

# Contents

03	4월 GA세일즈 이슈
04	<b>건강보험</b> (무)골라담는간편건강보험II [갱신형] (무)골라담는건강보험 [갱신형]
08	<b>치매보험</b> (무)전에없던실속치매보험 [해약환급금 미지급형]
12	<b>치아보험</b> (무)THE건강한치아보험V [갱신형]
16	<b>종신보험</b> (무)THE착한간편고지종신보험 [해약환급금 미지급형]
18	UW 개정안내 및 인수조건
19	케어매칭 서비스 안내
20	상품별 플랜 안내

※ 본 자료는 판매인 교육용 자료로 내용의 일부 또는 전체의 무단 전재 및 복사를 금지합니다.

2 ※ 본 자료를 고객에게 배포, 개인 블로그 홍보 자료로 활용 등 교육 이외의 목적으로 사용 시 발생하는 모든 책임은 당사자에게 있습니다.

# 4월 GA세일즈 이슈

질병수술비 최대 300만원 보장

질병수술특약

최대 100만원



질병수술특약  
(백내장 및 대장용종 제외)

최대 50만원



상급종합병원  
질병수술특약

최대 150만원

체증형 LTC 재가/시설 보장 특약 출시!

보험계약일로부터 10년 이후 50% 상승된

최대 150만원 보장 [특약 가입시]

상품명	최대 보장 금액	
(무)체증형집에서집중간병특약	보험계약일로부터	
	10년 미만	매월 최대 100만원
	10년 이후	매월 최대 150만원
(무)체증형시설급여보장특약	10년 이후	매월 최대 150만원

치료비 비싼 전치부(앞니, 송곳니) 보장 특약 출시!

전치부 보철 치료 특약

최대 200만원

전치부 크라운 보장 특약

최대 60만원

※ 본 자료는 판매인 교육용 자료로 내용의 일부 또는 전체의 무단 전재 및 복사를 금지합니다.

※ 본 자료를 고객에게 배포, 개인 블로그 홍보 자료로 활용 등 교육 이외의 목적으로 사용 시 발생하는 모든 책임은 당사자에게 있습니다.

# 질병수술비 신규 특약

5월 31일  
까지

## 출시 기념 가입한도 300만원 상향

No	급부명	최대 가입금액
①	질병수술비  가입한도 상향	100만원
②	질병수술비(백내장 제외) <b>NEW</b>	50만원
③	질병수술비(백내장 및 대장용종 제외) <b>NEW</b>	50만원
④	상급종합병원 질병수술비  가입한도 상향	150만원

### UW 가이드라인

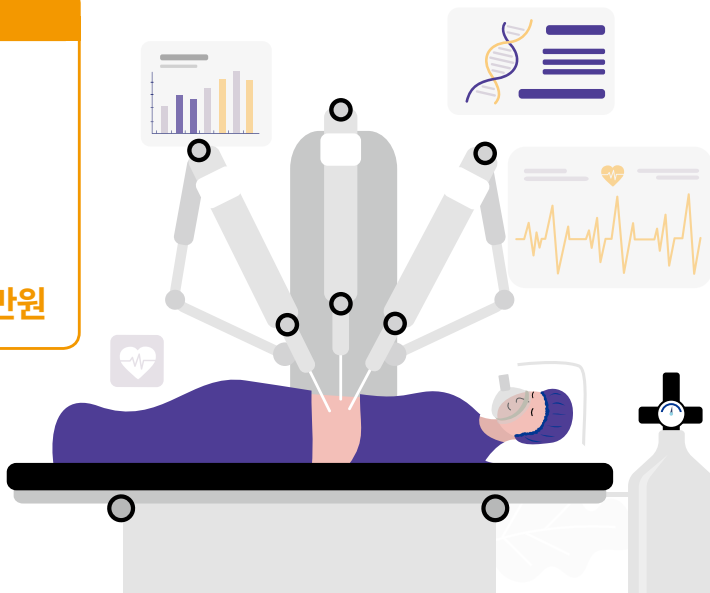
① + ② + ④ = 최대 250만원

① + ③ + ④ = 최대 300만원

① + ② = 최대 100만원

① + ③ = 최대 150만원

상급종합병원질병수술 = 최대 150만원



※ 본 자료는 판매인 교육용 자료로 내용의 일부 또는 전체의 무단 전재 및 복사를 금지합니다.

4 ※ 본 자료를 고객에게 배포, 개인 블로그 홍보 자료로 활용 등 교육 이외의 목적으로 사용 시 발생하는 모든 책임은 당사자에게 있습니다.

## 질병수술비 최대 보장 PLAN



백내장근치술

양안 540만원



담낭절제술

350만원



추간판절제술

350만원



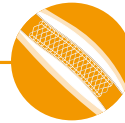
제왕절개만출술

320만원



무릎관절염 인공관절치환술

양쪽 660만원



관상동맥확장술

350만원

[특약 가입시]

구분		가입 금액	50세	
			남자	여자
주계약	(무)골라담는간편건강보험II(갱신형)	1,000만원	1,170	430
특약	(무)THE간편한질병수술특약(갱신형)	100만원	35,720	43,310
	(무)THE간편한질병수술특약 (백내장 및 대장용종 제외)(갱신형)	50만원 <b>HIT</b>	9,490	12,160
	(무)THE간편한상급종합병원 질병수술특약(갱신형)	150만원	9,375	9,660
	(무)THE간편한수술특약(갱신형)	1,000만원	18,400	22,800
<b>총 보험료</b>			<b>74,155</b>	<b>88,360</b>

※ 상기 수술들은 상급종합병원 감액기관 경과 후 수술, 양측 수술의 경우 365일 경과 후 반대쪽수술 치료를 가정함

※ 본 자료는 판매인 교육을 자료로 내용의 일부 또는 전체의 무단 전재 및 복사를 금지합니다.

※ 본 자료를 고객에게 배포, 개인 블로그 홍보 자료로 활용 등 교육 이외의 목적으로 사용 시 발생하는 모든 책임은 당사자에게 있습니다.

# 다시 없을, 무릎 인공 관절 수술 최대 보장 기회!!

## 관절질환3종 패키지 가입한도 상향

상품명		가입한도
(무)THE간편한관절질환수술특약(갱신형)		300만원
(무)THE간편한중증무릎관절 연골손상진단특약(갱신형)	~ 64세	1,000만원
	65세 ~	400만원
(무)THE간편한3대인공관절 치환수술특약(갱신형)	~ 64세	500만원
	65세 ~	200만원

### ● 관절질환3종 패키지 보장 예시

**연골세척술**  
(관절경수술)



양쪽 **300만원**

**줄기세포이식술**  
(연골재생치료)



양쪽 **300만원**

**인공관절치환수술**



양쪽 **2,600만원**

[가입기준 : 연령 50세, (무)골라담는간편건강보험II(갱신형), (무)THE간편한관절질환수술특약 (갱신형) 가입금액 300만원, (무)THE간편한중증무릎관절연골손상진단특약(갱신형) 가입금액 1,000만원 (무)THE간편한3대인공관절치환수술특약(갱신형) 가입금액 500만원]

※ 본 자료는 판매인 교육용 자료로 내용의 일부 또는 전체의 무단 전재 및 복사를 금지합니다.

# 무릎 인공 관절 수술 최대 보장 PLAN

[하단 특약 가입시]

**인공관절치환수술**



**양쪽 3,360만원**

+

**인공관절 삽입 장애판정**



**장해 지급율 20%**

**양쪽 2,000만원**

**최대 5,360만원 보장**

[20년만기, 전가입 단위 :원]

구분		가입 금액	50세	
			남자	여자
주계약	(무)골라담는간편건강보험II(갱신형)	5,000만원	5,850	2,150
특약	(무)THE간편한질병수술특약(갱신형)	100만원	35,720	43,310
	(무)THE간편한질병수술특약(백내장 및 대장용종 제외)(갱신형)	50만원	9,490	12,160
	(무)THE간편한관절질환수술특약(갱신형)	300만원	3,810	11,520
	(무)THE간편한3대인공관절치환수술특약(갱신형)	500만원	3,600	10,400
	(무)THE간편한중증무릎관절연골손상진단특약(갱신형)	1,000만원	3,000	9,100
	(무)THE간편한상급종합병원질병수술특약(갱신형)	150만원	9,375	9,660
	(무)THE간편한질병장해보장특약II(갱신형)	5,000만원	15,500	21,500
	(무)THE간편한수술특약(갱신형)	1,000만원	18,400	22,800
	(무)THE간편한실버특정수술특약(갱신형)	1,000만원	1,340	3,120
<b>총 보험료</b>			<b>106,085</b>	<b>145,720</b>

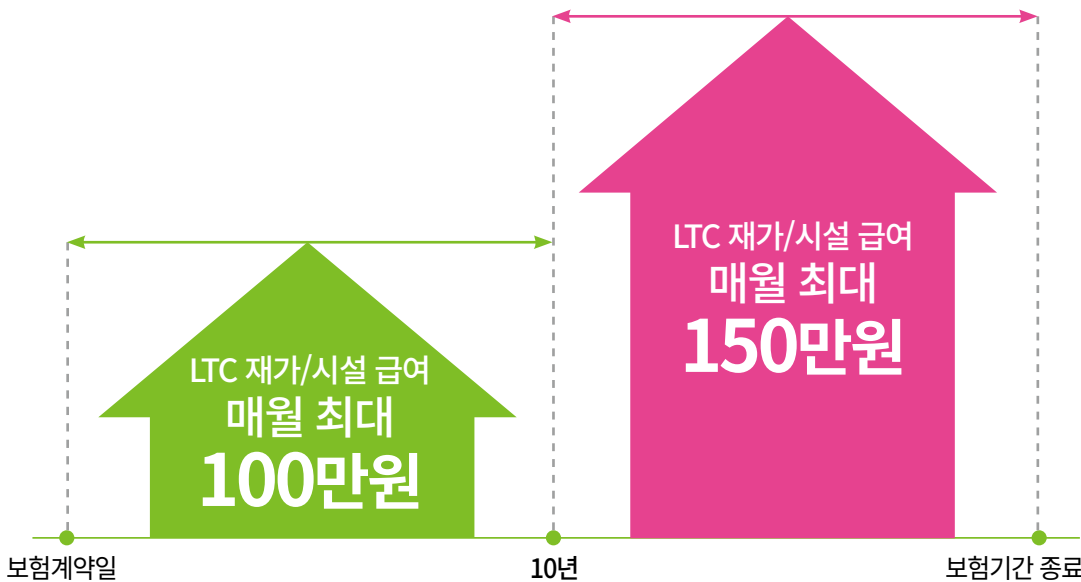
※ 본 자료는 판매인 교육을 자료로 내용의 일부 또는 전체의 무단 전재 및 복사를 금지합니다.

※ 본 자료를 고객에게 배포, 개인 블로그 홍보 자료로 활용 등 교육 이외의 목적으로 사용 시 발생하는 모든 책임은 당사자에게 있습니다.

# 체증형 LTC 재가/시설 신규 특약 출시

보험계약일로부터 10년 이후 50% 상승된

매월 최대 **150만원** [특약 가입시] 지급



NEW

상품명	보장 내용	보장 금액	
(무)체증형집에서집중간병특약	LTC 1~5등급 재가급여 이용시 (이용 1회당, 매월 1회한)	보험계약일로부터	
		10년 미만	매월 최대 <b>100만원</b>
		10년 이후	매월 최대 <b>150만원</b>
(무)체증형시설급여보장특약	LTC 1~5등급 시설급여 이용시 (이용 1회당, 매월 1회한)	보험계약일로부터	
		10년 미만	매월 최대 <b>100만원</b>
		10년 이후	매월 최대 <b>150만원</b>

[가입금액 : (무) 체증형 집에서집중간병특약 / (무) 체증형 시설급여보장특약 30~60세 1억원, 61~65세 8천만원, 66~75세 5천만원]

※ 본 자료는 판매인 교육용 자료로 내용의 일부 또는 전체의 무단 전재 및 복사를 금지합니다.

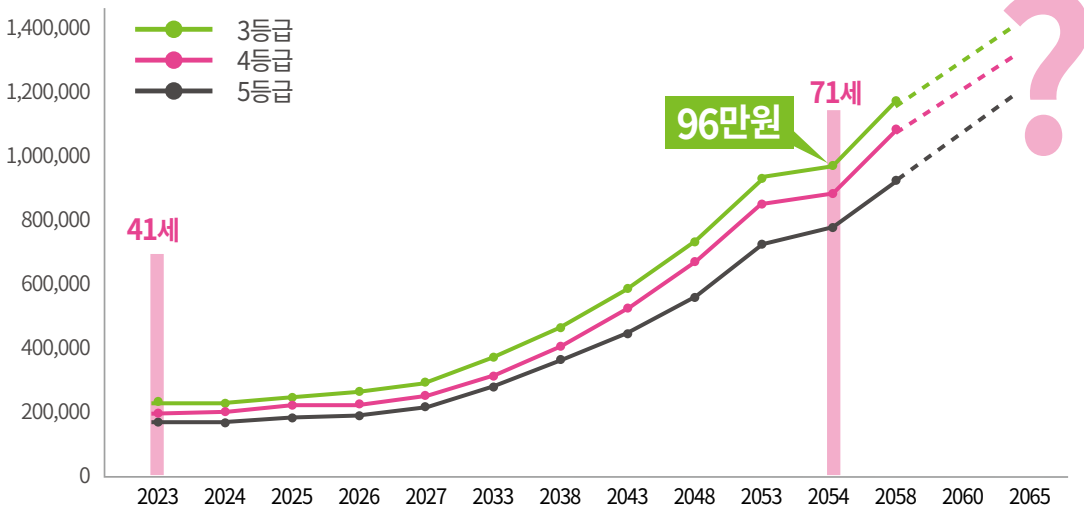


# 체증형 재가/시설급여가 왜 필요할까요?

현 시점 40세인 고객이 71세에 재가급여 이용시 본인 부담금 얼마가 필요할까요?

**인플레이션** 고려시 71세에 필요한 본인 부담금은 **76~96만원** (이후 본인부담금 계속 증가)  
(매년 5%증가하는것으로 가정)

## [ 물가상승률 고려한 재가급여 본인부담금 추정 ]



※ 매년 5%씩 본인부담금이 상승하는 것으로 가정 (2021년~2023년간 연평균 증가율이 약 5%임)  
※ 재가급여의 경우 재가급여 이용자는 장기요양 급여비용의 15%를 본인이 부담

인플레이션 상승&장기요양보험료율 인상을 고려하면  
재가/시설 급여 본인 부담금은

**100만원 이상 필요할 수 있습니다**

# 체증형 LTC 재가/시설 급여 최대 보장 PLAN

LTC 1~2등급 재가/시설 이용시

매월 최대 **300만원** 지급

[특약 가입시]

체증형 LTC 재가/시설 출시 기념! 가입한도 상향 2개월 연장 5/31 까지

LTC재가/시설급여 [특약]

최대 매월 **200만원**

가입 나이	최대보장금액	
	1~5등급	1~2등급
30~60세	150만원	
61~65세	120만원	50만원
66~75세	75만원	

+

LTC1-2등급 간병생활자금 [특약]

최대 매월 **100만원**

가입 나이	최대보장금액
30~60세	매월 100만원
61~65세	매월 80만원
66~75세	매월 50만원

## 보험료 예시

60세 남자

206,985원

60세 여자

322,290원

[기준 : 해약환급금 미지급형, 90세 만기, 20년납 (무)전에없던 실속치매보험 가입금액 50만원/(무) 체증형 집에서집중간병특약 (무) 체증형 시설급여보장특약 가입금액 1억원/(무)장기요양1-2등급집에서집중간병특약 (무)장기요양1-2등급시설급여보장특약 가입금액 5천만원 / (무)장기요양1-2등급간병생활자금특약 가입금액 1천만원]

※ 본 자료는 판매인 교육용 자료로 내용의 일부 또는 전체의 무단 전재 및 복사를 금지합니다.

※ 본 자료를 고객에게 배포, 개인 블로그 홍보 자료로 활용 등 교육 이외의 목적으로 사용 시 발생하는 모든 책임은 당사자에게 있습니다.

# 체증형 LTC재가급여 집중 PLAN

노인장기요양보험(LTC) 인정자 1~5등급에게

매월 최대 **150만원** 지급

[LTC 1~5등급 / 재가 이용시, 특약 가입시]

## 보험료 예시

60세 남자

131,985원

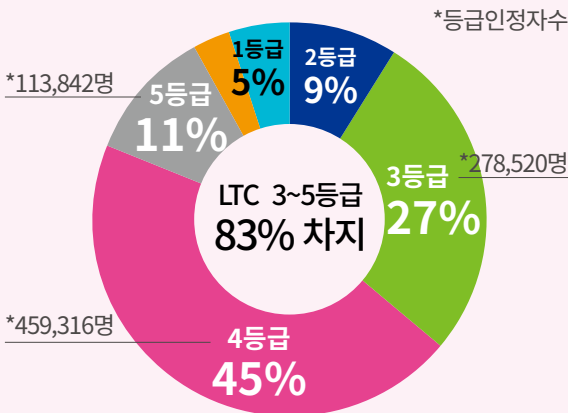
60세 여자

184,440원

[기준: 해약환급금 미지급형, 90세 만기, 20년납 (무)전에없던 실속치매보험 가입금액 50만원/(무) 체증형 집에서집중간병특약 가입금액 1억원]

## LTC등급이 낮을수록 재가 이용 비율이 높습니다~!

노인장기요양보험 등급별 비율



노인장기요양보험 등급별 이용 현황

LTC 3~5등급 재가급여 이용률

평균 85% 차지

LTC등급	자택	노인의료 복지시설	요양병원
1등급	36%	29%	29%
2등급	48%	30%	19%
3등급	71%	17%	9%
4등급	89%	6%	3%
5등급	95%	2%	2%

(노인장기요양보험통계연보2022년)



## 건강 미소를 평생 지키는 방법 전치부 보장하는 신규 특약 출시

전치부(앞니, 송곳니) 치료시 크라운/임플란트 추가 보장

앞니 송곳니 임플란트 치료시

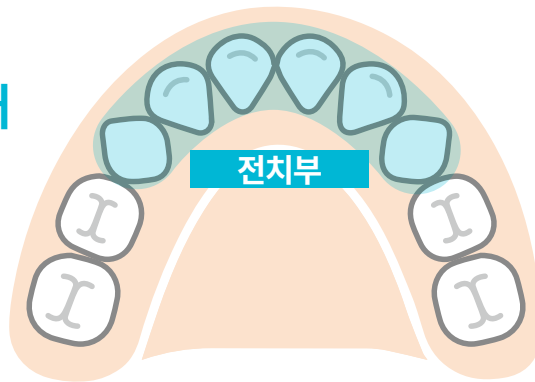
최대 **200만원** 지급

앞니 송곳니 크라운 치료시

최대 **60만원** 지급

[기존 특약 합산 가입시]

상악/하악 각 6개  
총 12개 치아  
앞니 4개 + 송곳니 2개



상품명	가입 금액	급부명	보장 금액	연간한도
(무)전치부크라운보장특약(갱신형)	2천만원	전치부 크라운	최대 20만원	개수제한없음 (단, 가입 후 2년 이내 연간 3개 한도)
(무)전치부보철치료보장특약 (프리미엄)(갱신형)	5백만원	전치부 임플란트 전치부 고정성가공의치(브릿지)	최대 50만원 최대 25만원	
(무)전치부보철치료보장특약 (갱신형)	5백만원	전치부 임플란트 전치부 고정성가공의치(브릿지)	최대 50만원 최대 25만원	연간 3개 한도

※ 본 자료는 판매인 교육용 자료로 내용의 일부 또는 전체의 무단 전재 및 복사를 금지합니다.

## 앞니 임플란트는 치료비가 왜 더 나오나요?



임플란트 기둥이 검게 비춰 보이는 경우



잇몸라인이 폭 꺼진 경우

인상을 좌우하는 전치부 치아  
심미성을 고려해 **지르코니아** 소재로  
치료를 하는것이 좋습니다.

*Tip.* 앞니에 있어서, 메탈 소재의 임플란트나 마감은 잇몸 안쪽에 거뭇한 비침 현상이 생길 수 있기 때문에 치아색과 유사한 지르코니아 소재로 비침 현상이 생기지 않도록 치료를 많이 합니다.

지르코니아 소재의 임플란트는 다른 소재보다  
**평균 30~40만원 이상의  
높은 치료비가 필요합니다**

[일부 치과의원 제외]

# 앞니 송곳니 임플란트/크라운 최대 보장 PLAN



시술 전 - Before



시술 후 - After

(이미지 : 연세와이즈치과의원)

앞니 송곳니 임플란트  
최대 **200만원** 보장  
[영구치 발거 1개당/ 특약 가입시]

앞니 송곳니 크라운  
최대 **60만원** 보장  
[특약 가입시]

## 보험료 예시



40세 남자

**59,865원**



40세 여자

**42,250원**

[기준 : 5년만기, 5년납, (무)THE건강한치아보험V(갱신형) 가입금액 1천만원/(무)보철치료보장특약III(프리미엄)(갱신형) 가입금액 1천5백만원/ (무)크라운보장특약(갱신형) 가입금액 2천만원 / (무)전치부보철치료보장특약(프리미엄)(갱신형) 가입금액 5백만원 / (무)전치부크라운보장특약(갱신형) 가입금액 2천만원]

※ 본 자료는 판매인 교육용 자료로 내용의 일부 또는 전체의 무단 전재 및 복사를 금지합니다.

# 앞니 송곳니 전치부 특약 안내

특약	(무) 전치부보철치료보장특약 <sub>(갱신형)</sub> (무) 전치부보철치료보장특약 <sub>(프리미엄)</sub> <sub>(갱신형)</sub>	(무) 전치부크라운보장특약 <sub>(갱신형)</sub>
주계약	(무)THE건강한치아보험V <sub>(갱신형)</sub> / (무)THE든든해진라이나치아보험 <sub>(갱신형)</sub>	
보장 대상	영구치만 보장	유치/영구치 모두 보장
지급제한	영구치 발거 1개당	
	일반형	프리미엄
	연간 3개 한도	개수제한없음 (단, 가입 후 2년 이내 연간 3개 한도)
감액	보철: 2년 이내 발치시 50%	크라운: 1년 이내 치료시 50%
가입금액	1백만원~5백만원	1천만원 ~ 2천만원
UW	기존 임플란트 보장합산 최대 200만원	기존 크라운 보장합산 최대 60만원

※ THE든든해진라이나치아보험(갱신형)의 경우 (무) 전치부보철치료보장특약(갱신형) 특약 부가할 수 없음

앞니 송곳니 치료엔  
심미적인 치료도 고려해야 하니까  
치아보험 원조 라이나생명에서  
놓치지 마세요



※ 본 자료는 판매인 교육용 자료로 내용의 일부 또는 전체의 무단 전재 및 복사를 금지합니다.

※ 본 자료를 고객에게 배포, 개인 블로그 홍보 자료로 활용 등 교육 이외의 목적으로 사용 시 발생하는 모든 책임은 당사자에게 있습니다.

# 라이나생명에서 종신보험과 수술특약이 운명 처럼 만나다!



종신보험의 안정성과 노년에 꼭 필요한 수술비 보장의 꿀 조합

종신보험

최대 **10억** 보장

연령	가입한도
30~60세	최대 10억원
61~70세	최대 5억원
71~75세	최대 3억원
76~80세	4월30일까지 한시적용 최대 1억원



수술특약

질병수술비      1~5종 수술비  
최대 100만원    최대 300만원  
보장

상품명	급부명	보장금액
(무)THE간편한 질병수술특약(335)	질병수술비	100만원 (동일한 질병당 1회, 1년내 50%)
(무)THE간편한 수술특약(335)(갱신형)	1~5종 수술비	20/30/50/100/300만원 (수술 1회당, 1년내 50%)

※ 본 자료는 판매인 교육용 자료로 내용의 일부 또는 전체의 무단 전재 및 복사를 금지합니다.

※ 본 자료를 고객에게 배포, 개인 블로그 홍보 자료로 활용 등 교육 이외의 목적으로 사용 시 발생하는 모든 책임은 당사자에게 있습니다.



# 유병자 76세~80세 가입한도 1억 + 수술비 특약 가입의 문이 열린다

최대 가입한도	
~1/31	4월30일까지 한정판매
5,000만원 (76세~80세)	<b>1억원</b> (76세~80세)

질병수술 특약
<b>최대 100만원</b>
1~5종 수술 특약
<b>최대 300만원</b>

## 신규 특약 보험료 예시



<b>76세 남자</b>
<b>58,220원</b>



<b>76세 여자</b>
<b>47,340원</b>

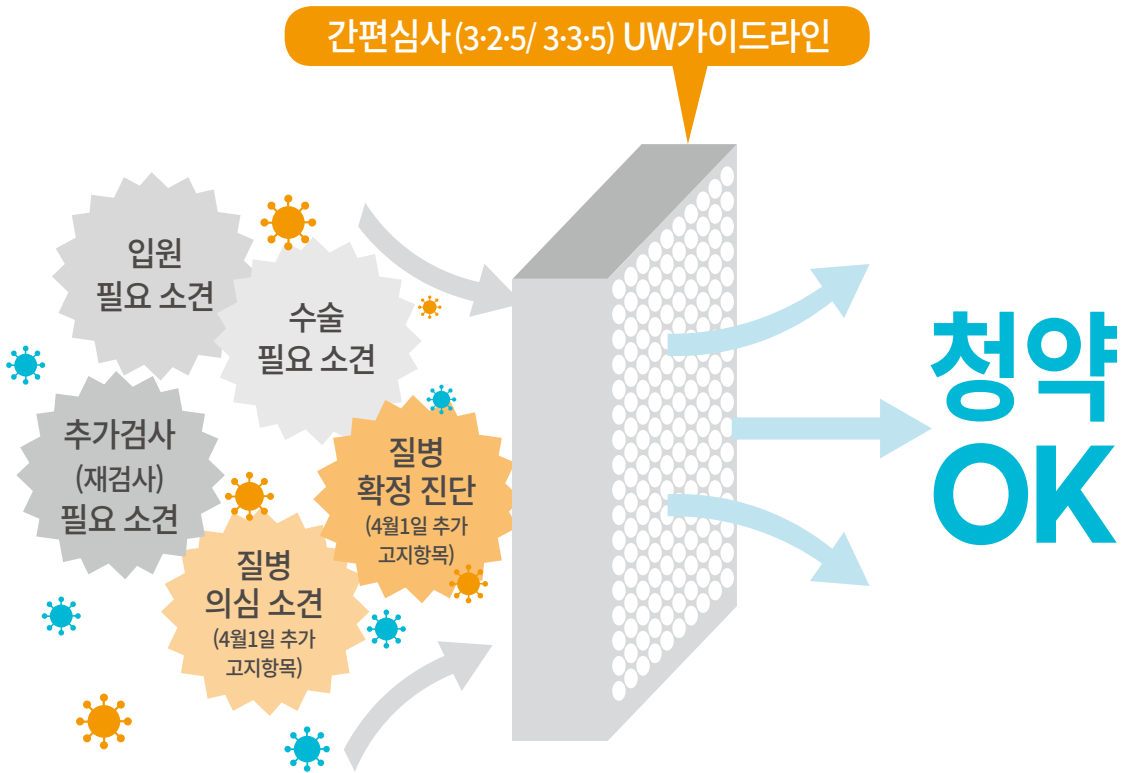
[기준 : (무)THE간편한질병수술특약(335)(갱신형) : 가입금액 100만원 / 10년만기 전기납, (무)THE간편한수술특약(335)(갱신형) : 가입금액 1천만원 / 10년만기 전기납]

※ 주계약 보험료 미포함

## 4월에 고지사항이 추가되도 라이나의 메디컬 인수 기준은 변함 없습니다.

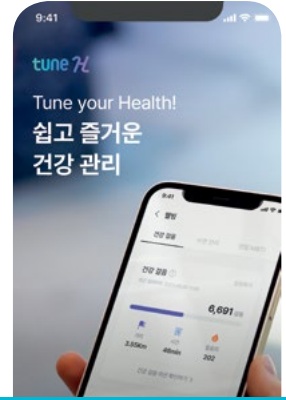
4월 1일부터 금융감독원 약관 개선 사항으로 고지사항이 추가 됩니다.

**But,** 간편심사(3·2·5 / 3·3·5)의 3개월 고지 사항은 추가되나  
4월 인수기준은 이전과 동일합니다. (6월 까지)



※24년 4월 1일자 추가고지 항목의 UW 메디컬 심사는 24년 5월31일까지 유예  
(고지해도 청약은 통과합니다. 단, 미고지시 보험금 심사에 영향이 있을수 있음)

## 4월 1일부터 보험을 가입하면 케어매칭서비스가 따라온다!



GA 채널 판매중인 전상품 대상으로 “케어 매칭 서비스” 제공

- ☑ 청약 Process에서 서비스 제공에 대한 동의 절차 적용 (서비스신청서, 스크립트, 알림톡)
- ☑ 기존 상품별 부가된 헬스케어서비스 참고하여 반영하며 기존 서비스 대체하여 한가지 서비스로 대상상품 전체 동일하게 적용

구분		내용
서비스명		케어 매칭 서비스
부가 상품		전 상품
적용 시기		2024. 04. 01~
서비스 내용	진단 전/후 모두	<ul style="list-style-type: none"> <li style="width: 33%;">• 간호사 건강상담</li> <li style="width: 33%;">• 전국 명의/병원 안내</li> <li style="width: 33%;">• 상급종합병원 예약대행</li> <li style="width: 33%;">• 건강콜센터를 통한 건강검진 예약 시 할인 서비스</li> </ul>
	진단 전	<p><b>tune H</b></p> <ul style="list-style-type: none"> <li style="width: 33%;">• 스트레스 카메라</li> <li style="width: 33%;">• 체중관리</li> <li style="width: 33%;">• 건강걸음</li> <li style="width: 33%;">• 치아관리</li> <li style="width: 33%;">• 맞춤 영양소 설계</li> <li style="width: 33%;">• 영양사 상담</li> <li style="width: 33%;">• 미션 &amp; 리워드</li> <li style="width: 33%;">• 건강검진분석서비스</li> <li style="width: 33%;">• Wellness 건강 콘텐츠 &amp; Disease 건강 콘텐츠(암)</li> <li style="width: 33%;">• tune H 건강활동성적표</li> </ul>
	진단 후	<ul style="list-style-type: none"> <li style="width: 33%;">• 간호사 방문간호 or 병원동행</li> <li style="width: 33%;">• 리무진택시</li> <li style="width: 33%;">• 재가 간병 서비스</li> <li style="width: 33%;">• 유병자 식단</li> </ul>
	진단 후 서비스 제공 조건	<ul style="list-style-type: none"> <li>• 가입한 상품 종류에 관계없이 암(일반암), 뇌출혈, 급성심근경색, 치매(중증) 진단 확정 시 서비스 신청 가능</li> </ul>

# 보험상품 보장내용 상세

- 21 **건강보험** (무)골라담는간편건강보험II [갱신형]
- 22 **치매보험** (무)전에없던실속치매보험 [해약환급금 미지급형]
- 23 **치아보험** (무)THE건강한치아보험V [갱신형]
- 24 **건강보험** (무)THE건강해지는건강종신보험 [해약환급금 미지급형]  
(무)THE건강해지는건강정기보험 [해약환급금 미지급형]
- 26 (무)THE착한간편고지건강종신보험 [해약환급금 미지급형]  
(무)THE착한간편고지건강정기보험 [해약환급금 미지급형]

※ 본 자료는 판매인 교육용 자료로 내용의 일부 또는 전체의 무단 전재 및 복사를 금지합니다.

※ 본 자료를 고객에게 배포, 개인 블로그 홍보 자료로 활용 등 교육 이외의 목적으로 사용 시 발생하는 모든 책임은 당사자에게 있습니다.

# 3:2:5로 간편하게! 필요한 보장을 골라 담아 채우는! (무)골라담는간편건강보험 II [갱신형]

## ● 주요 보장 내용

		구분	최대 보장금액	
주계약	재해 사망	(무)골라담는간편건강보험II(갱신형)	5천만원	
	재해 장애	(무)THE간편한재해장애보장특약(갱신형)	5천만원(해당 장애지급률)	
특약	질병 장애	(무)THE간편한질병장애보장특약II(갱신형)	5천만원(해당 장애지급률, 1년 내 50%)	
		(무)THE간편한수술특약(갱신형)	20/30/50/100/300만원 (수술 1회당, 1년 내 50%)	
	(무)THE간편한수술특약(백내장 및 대장용종 제외)(갱신형)	20/30/50/100/300만원 (수술 1회당, 1년 내 50%)		
	수술	(무)THE간편한질병수술특약(갱신형)	질병수술급여금 (동일한 질병당 1회한, 1년 내 50%)	100만원
		(무)THE간편한질병수술특약(백내장 및 대장용종 제외)	질병수술급여금 (백내장 및 대장용종 제외)	50만원 (동일한 질병당 1회한, 1년 내 50%)
		(무)THE간편한질병수술특약(백내장 제외)(갱신형)	질병수술급여금 (백내장 제외)	50만원 (동일한 질병당 1회한, 1년 내 50%)
		(무)THE간편한상급종합병원 질병수술특약(갱신형)	상급종합병원 질병수술급여금 (동일한 질병당 1회한, 1년 내 50%)	150만원
		(무)THE간편한성인주요질환 수술특약II(갱신형)	1/2/3형(백내장 제외)	150/100/50만원(수술 1회당, 1년 내 50%)
			백내장	30만원(연간 1회한, 1년 내 50%)
		(무)THE간편한성인주요질환 수술특약I(백내장제외)(갱신형)	1/2/3형(백내장 제외)	150/100/50만원 (수술 1회당, 1년 내 50%)
		(무)THE간편한실버특정수술 보장특약(갱신형)	관절염/5대특정질병 *5대특정질병: 간질환, 폐렴, 천식, 늑내장, 신부전	50/50만원 (수술 1회당, 2년 내 50%)
	관절 집중 보장	(무)THE간편한관절질환 수술특약(갱신형)	관절질환 관절경 수술급여금	150만원(연간 1회, 180일 이내 20%, 180일 이후~1년 이내 50%)
			관절질환 관절경 이외의 수술급여금	300만원(연간 1회, 180일 이내 20%, 180일 이후~1년 이내 50%)
		(무)THE간편한3대인공관절 치환수술특약(갱신형)	3대관절: 슬관절, 고관절, 견관절	500만원(연간 1회, 180일 이내 20%, 180일 이후~1년 이내 50%, 재해는 제외)
(무)THE간편한중증무릎관절연골손상진단특약(갱신형)			1,000만원(최초 1회, 180일 이내 20%, 180일 이후~1년 이내 50%, 재해는 제외)	

※ 판매비중이 높은 특약만 정리되었으며 가입 전 반드시 약관을 확인바랍니다.

※ 언더인수기준에 따라 반드시 부가해야하는 특약이 있으므로 설계시 부가기준을 확인 바랍니다.

※ 급부별 가입연령 및 연령별 최대보장금액이 상이하오니 가입 전 인수기준을 확인해주세요.

※ 본 자료는 판매인 교육을 자료로 내용의 일부 또는 전체의 무단 전재 및 복사를 금지합니다.

※ 본 자료를 고객에게 배포, 개인 블로그 홍보 자료로 활용 등 교육 이외의 목적으로 사용 시 발생하는 모든 책임은 당사자에게 있습니다.

# (무)전에없던실속치매보험

[ 1종 해약환급금 미지급형 / 2종 기본형 ]

## 주요 보장 내용

상품명	가입 금액	보장 내용	최대 보장 금액
(무)전에없던 실속치매보험	30세~70세 : <b>50만원, 1백만원~1천만원</b> (71세~75세 : <b>50만원, 1백만원~5백만원</b> )	<b>CDR3</b> 이상 진단 시 (매월 간병자금 지급)	매월 <b>100만원</b> 종신지급 (최초 36회 보증, 생존 시 지급)

LTC (장기 요양)	NEW (무)체증형 집에서 집중간병특약	30세~60세 : <b>1억원</b> (61세~65세 : <b>8천만원</b> , 66~75세 : <b>5천만원</b> )	LTC 1~5등급 재가급여 이용시 (이용 1회당, 매월 1회한)	[보험계약일로 부터]	10년 미만	매월 <b>100만원</b> 지급	HIT
	NEW (무)체증형 시설급여보장특약		LTC 1~5등급 시설급여 이용시 (이용 1회당, 매월 1회한)		10년 이후	매월 <b>150만원</b> 지급	
	(무)장기요양 1~2등급집에서 집중간병특약	<b>5천만원</b>	LTC 1~2등급 재가급여 이용시 (이용 1회당, 매월 1회한)			<b>50만원</b> 지급	
	(무)장기요양 1~2등급 시설급여보장특약		LTC 1~2등급 시설급여 이용시 (이용 1회당, 매월 1회한)				
	(무)장기요양 1~2등급 간병생활자금특약	30세~60세 : <b>1천만원</b> (61세~65세 : <b>8백만원</b> 66세~75세 : <b>5백만원</b> )	LTC 1~2등급 판정후 매년 판정일에 생존시 (최초36회보증, 최대종신)				

치매	(무)치매재가급여 보장특약	30세~60세 : <b>1천만원~5천만원</b> (61세~75세 : <b>1천만원~4천만원</b> )	치매로 인해 재가급여 이용 시	매월 <b>50만원</b> 지급 (1회당, 월 1회한)
	(무)치매시설급여 보장특약		치매로 인해 시설급여 이용 시	
	(무)중증치매재가 급여보장특약	30세~60세 : <b>1천만원~5천만원</b> (61세~65세 : <b>1천만원~4천만원</b> 66세~75세 : <b>1천만원~2천만원</b> )	중증치매로 인해 재가급여 이용 시	
	(무)중증치매시설 급여보장특약		중증치매로 인해 시설급여 이용 시	
	(무)치매입원 플러스 보장특약	30세~70세 : <b>1천만원~2천만원</b> (71세~75세 : <b>1천만원</b> , 단일한도)	치매 / 중증치매 직접적인 목적으로 하여 입원 시	

※ (무)체증형집에서집중간병특약, (무)체증형시설급여보장특약, (무)치매재가급여보장특약, (무)중증치매재가급여보장특약, (무)치매시설급여보장특약, (무)중증치매시설급여보장특약은 장기요양급여 수급자가 이용 시 보장(단, 인지기원등급 제외)

※ (무)체증형경도이상치매플러스진단특약과 (무)경도이상치매플러스진단특약은 동시 부가 불가

※ 본 자료는 판매인 교육용 자료로 내용의 일부 또는 전체의 무단 전재 및 복사를 금지합니다.

※ 본 자료를 고객에게 배포, 개인 블로그 홍보 자료로 활용 등 교육 이외의 목적으로 사용 시 발생하는 모든 책임은 당사자에게 있습니다.

2024-G-CL-0039 [ GA판매인 교육용 ]

# 업계최초 치아보험 출시회사 대표 치아보험! (무)THE건강한치아보험V [갱신형]

## ◦ 주요 보장 내용

[10년 만기/0세~70세 기준]

구분	가입 금액	급부명	최대 보장금액	연간 한도
(무)THE건강한치아보험V (갱신형)	1천만원 (단일한도)	충전 치료 금/도재 아말감 금/도재, 아말감 이외	15만원 1만원 5만원	개수 제한 없음
(무)크라उन보장특약(갱신형)	1천만원~3천만원	크라उन	20만원 30만원	개수 제한 없음 (단, 가입 후 2년 이내 연간 3개한도)
<b>NEW</b> (무)전치부크라उन보장특약 (갱신형)	1천만원~2천만원	전치부 크라운	20만원	
(무)소액치과치료특약(갱신형)	1천만원 (단일한도)	치수치료 영구치발거 잇몸질환치료 스케일링	2만원 2만원 2만원 1만원	연간 한도 없음 (치수치료, 영구치발거 → 치아 1개당/ 잇몸질환은 주요치주질환 분류표에 따라 건강보험적용시 보장 연간 1회 한도(건강보험적용시)
(무)충전치료보장특약(갱신형)	1천만원~3천만원	충전치료 (아말감 제외) 금/도재 금/도재, 아말감 이외	15만원 3만원	개수 제한 없음
(무)치아추가보장특약(갱신형)	1천만원 (단일한도)	구내방사선 촬영급여금 파노라마방사선 촬영급여금 턱관절장애 입원급여금 턱관절장애 수술급여금	5천원 5천원 1만원 20만원	진료 1회당 (건강보험적용시) 입원 1일당, 3일 공제후, 30일 한도 수술 1회당
(무)보철치료보장특약III (갱신형)	0세~55세 : 5백만원~1천5백만원	임플란트	150만원	영구치 발거 1개당
(무)보철치료보장특약III (프리미엄)(갱신형)	56세~60세 : 5백만원~1천만원 61세~70세 : 5백만원(단일한도)	고정성가공의치 (브릿지) 가철성의치(틀니)	75만원 150만원	일반형   프리미엄 연간 3개 한도   개수 제한 없음 (단, 가입 후 2년 이내 연간 3개한도) 보철물당 연간 1회 한도
(무) 전치부보철치료 <b>NEW</b> 보장특약(갱신형)	1백만원~5백만원	전치부 임플란트	50만원	전치부 영구치 발거 1개당
(무) 전치부보철치료 <b>NEW</b> 보장특약(프리미엄)(갱신형)		전치부 고정성가공의치(브릿지)	25만원	일반형   프리미엄 연간 3개 한도   개수 제한 없음 (단, 가입 후 2년 이내 연간 3개한도)
(무)특정임플란트치조골 이식술치료보장특약(갱신형)	18세~60세 : 1백만원~5백만원	치조골이식 (임플란트 한 경우)	50만원	영구치 발거 및 임플란트 한 경우 영구치 발거 1개당
(무)특정임플란트치조골 이식술치료보장특약 (프리미엄)(갱신형)	61~70세 : 1백만원~3백만원			일반형   프리미엄 연간 3개 한도   개수 제한 없음 (단, 가입 후 2년 이내 연간 3개한도)

※ 가입 전 반드시 약관 내용을 확인하시길 바랍니다. ※ 갱신 시 보험료가 인상될 수 있습니다. ※ 가입한도 등 자세한 사항은 당사 교안 내용을 참조하시기 바랍니다.

※ 본 자료는 판매인 교육을 자료로 내용의 일부 또는 전체의 무단 전재 및 복사를 금지합니다.

※ 본 자료를 고객에게 배포, 개인 블로그 홍보 자료로 활용 등 교육 이외의 목적으로 사용 시 발생하는 모든 책임은 당사자에게 있습니다.

# (무)THE건강해지는건강종신보험

[ 해약환급금 미지급형 ]

## 주요사항

보험종목	1종 해약환급금 미지급형			
보험기간 / 납입주기	종신 / 월납			
보장내용	질병장해 급여금, 사망보험금			
납입기간 / 가입나이	유형	보험료 납입기간	가입나이	
			1종 해약환급금 미지급형	
			남자	여자
	종신	10년납	만15세~60세	
		12년납		
		15년납		
20년납		만15세~59세	만15세~60세	
60세납		25세~49세		
가입한도 (판매단위 : 5백만)	만 15세~50세 : 5백만원~7천만원 (51세~60세 : 5백만원~4천만원)			
감액	사망보험금 없음 / 질병장해보험금 1년			
납입면제	장해지급률 50% 이상 발생 시			

## 특약 [선택특약 2개]

상품명	급부명	가입금액	최대보장금액
(무)재해장해보장특약 II	재해장해 급여금	15세~50세 : 5백만원~7천만원 (51세~60세 : 5백만원~4천만원)	7천만원 (해당 장해지급률)
(무)수술보장특약(갱신형)	1~5종수술비 (1/2/3/4/5종)	15세~60세 : 5백만원~1천만원	20/30/50/100/500만원 (수술1회당, 1년 내 50%)

※ 본 자료는 판매인 교육용 자료로 내용의 일부 또는 전체의 무단 전재 및 복사를 금지합니다.

※ 본 자료를 고객에게 배포, 개인 블로그 홍보 자료로 활용 등 교육 이외의 목적으로 사용 시 발생하는 모든 책임은 당사자에게 있습니다.

2024-G-CL-0039 [ GA판매인 교육용 ]



# (무)THE건강해지는건강정기보험

[ 해약환급금 미지급형 ]

## 주요사항

보험종목	1종 해약환급금 미지급형			
보험기간 / 납입주기	90세 만기 / 월납			
보장내용	질병장해 급여금, 사망보험금			
납입기간 / 가입나이	유형	보험료 납입기간	가입나이	
			1종 해약환급금 미지급형	
			남자	여자
	90세 만기	10년납	만15세~60세	
		12년납		
		15년납		
20년납				
	60세납	25세~49세		
가입한도 (판매단위 : 5백만원)	만 15세~50세 : 5백만원~7천만원 (51세~60세 : 5백만원~4천만원)			
감액	사망보험금 없음 / 질병장해보험금 1년			
납입면제	장해지급률 50% 이상 발생 시			

## 특약 [선택특약 2개]

상품명	급부명	가입금액	최대보장금액
(무)재해장해보장특약 II	재해장해 급여금	15세~50세 : 5백만원~7천만원 (51세~60세 : 5백만원~4천만원)	7천만원 (해당 장해지급률)
(무)수술보장특약(갱신형)	1~5종수술비 (1/2/3/4/5종)	15세~60세 : 5백만원~1천만원	20/30/50/100/500만원 (수술1회당, 1년 내 50%)

※ 본 자료는 판매인 교육을 자료로 내용의 일부 또는 전체의 무단 전재 및 복사를 금지합니다.

※ 본 자료를 고객에게 배포, 개인 블로그 홍보 자료로 활용 등 교육 이외의 목적으로 사용 시 발생하는 모든 책임은 당사자에게 있습니다.

# (무)THE착한간편고지건강종신보험

[ 해약환급금 미지급형 ]

## 주요사항

보험종목	1종 해약환급금 미지급형(사망보장형, 사망보장체증형)				
보험기간 / 납입주기	종신/월납				
보장내용	[사망보장형] 질병장해 급여금, 사망보험금 / [사망보장체증형] 질병장해 급여금, 사망보험금				
납입기간 / 가입나이	유형	보험료 납입기간	가입나이		
			1종 해약환급금 미지급형		
				남자	여자
	종신	사망보장형	10년납	30세~60세	
			15년납	30세~58세	30세~60세
			20년납	30세~57세	
			80세납	40세~54세	40세~60세
	사망보장 체증형	10년납	30세~70세		
15년납		30세~65세	30세~68세		
20년납		30세~61세	30세~65세		
80세납		40세~65세	40세~69세		
가입한도 (판매단위 : 5백만)	30세~50세 : 5백만원~ <b>5천만원</b> (51세~60세 : 5백만원~ <b>4천만원</b> , 61세~70세 : 5백만원~ <b>1천만원</b> )				
감액	사망보험금 없음 / 질병장해보험금 1년				
납입면제	없음				

## 특약 [선택특약 2개]

상품명	급부명	가입금액	최대보장금액
(무)THE간편한재해장해 보장특약(335)	재해장해 급여금	30세~50세 : 5백만원~ <b>5천만원</b> (51세~60세 : 5백만원~ <b>4천만원</b> 61세~70세 : 5백만원~ <b>1천만원</b> )	<b>5천만원</b> (해당 장해지급률)
(무)THE간편한수술특약 (335)(갱신형)	1~5종수술비 (1/2/3/4/5종)	30세~70세 : 5백만원~ <b>1천만원</b>	<b>20/30/50/100/300만원</b> (수술1회당, 1년 내 50%)

※ 본 자료는 판매인 교육용 자료로 내용의 일부 또는 전체의 무단 전재 및 복사를 금지합니다.

※ 본 자료를 고객에게 배포, 개인 블로그 홍보 자료로 활용 등 교육 이외의 목적으로 사용 시 발생하는 모든 책임은 당사자에게 있습니다.

# (무)THE착한간편고지건강정기보험

## [해약환급금 미지급형]

### 주요사항

보험종목	1종 해약환급금 미지급형(사망보장형, 사망보장체증형)				
보험기간 / 납입주기	90세/월납				
보장내용	[사망보장형] 질병장해 급여금, 사망보험금 / [사망보장체증형] 질병장해 급여금, 사망보험금				
납입기간 / 가입나이	유형	보험료 납입기간	가입나이		
			1종 해약환급금 미지급형		
			남자	여자	
	90세 만기	사망보장형	10년납	30세~65세	
			15년납		
			20년납		
		80세납	40세~65세		
	사망보장 체증형	10년납	30세~70세		
15년납					
20년납					
80세납		40세~70세			
가입한도 (판매단위: 5백만)	30세~50세: 5백만원~ <b>5천만원</b> (51세~60세: 5백만원~ <b>4천만원</b> , 61세~70세: 5백만원~ <b>1천만원</b> )				
감액	사망보험금 없음 / 질병장해보험금 1년				
납입면제	없음				

### 특약 [선택특약 2개]

상품명	급부명	가입금액	최대보장금액
(무)THE간편한재해장해 보장특약(335)	재해장해 급여금	30세~50세: 5백만원~ <b>5천만원</b> (51세~60세: 5백만원~ <b>4천만원</b> 61세~70세: 5백만원~ <b>1천만원</b> )	<b>5천만원</b> (해당 장해지급률)
(무)THE간편한수술특약 (335)(갱신형)	1~5종수술비 (1/2/3/4/5종)	30세~70세: 5백만원~ <b>1천만원</b>	<b>20/30/50/100/300만원</b> (수술1회당, 1년 내 50%)

※ 본 자료는 판매인 교육을 자료로 내용의 일부 또는 전체의 무단 전재 및 복사를 금지합니다.

※ 본 자료를 고객에게 배포, 개인 블로그 홍보 자료로 활용 등 교육 이외의 목적으로 사용 시 발생하는 모든 책임은 당사자에게 있습니다.

# 라이나소식지 날말 퀴즈 이벤트

이벤트 기간

4월 1일(월) ~ 4월 30일(화)

당첨자 발표

5월 13일(월) 라이나G 게시판

1 [ ] [ ] 형 L T C 재 가 / 시 설

최 대 [ ] [ ] [ ] 만 원 보 장

힌트 > 소식지 1페이지

2 무 료 인 공 [ ] [ ] 수 술 최 [ ]

5,360 만 원 보 장

힌트 > 소식지 7페이지

3 전 [ ] 부 ( 앞 니 , 송 곳 니 ) 보 장

힌트 > 소식지 12페이지

이벤트 선물

BHC 뿌링클 치킨  
+ 콜라 1.25L



추첨  
500명

## 참여방법

- 1 라이나생명GA 카카오톡 채널 친구추가 하기
- 2 하단 소식지 퀴즈 버튼을 클릭
- 3 퀴즈 정답 작성 후 제출하면 끝!

## 선물받기 위한 필수 작성 방법

- |              |         |
|--------------|---------|
| 1 라이나 설계사 코드 | 2 이름    |
| 3 핸드폰 번호     | 4 퀴즈 정답 |

## 라이나생명 GA카카오톡 채널 QR코드



라이나생명GA +



※ 본 자료는 판매인 교육용 자료로 내용의 일부 또는 전체의 무단 전재 및 복사를 금지합니다.

※ 본 자료를 고객에게 배포, 개인 블로그 홍보 자료로 활용 등 교육 이외의 목적으로 사용 시 발생하는 모든 책임은 당사자에게 있습니다.