

신한라이프 소식지

# Monthly 신한

2024년 4월

## 신한라이프 GA 4월 영업포인트를 확인하세요!

신한통합건강보장보험 원(ONE)

일반심사형

**NEW**  
315  
간편심사형

**NEW**  
335  
간편심사형

355  
간편심사형

신한모아더드림

### 종신보험



4월 신한통합건강보장보험 원(ONE)

상품 포인트!

신한통합건강보장보험 원(ONE)

면책기간 **無** / 감액기간 **無**

바로보장용

일반암진단특약

(4월1일~4월8일 판매)

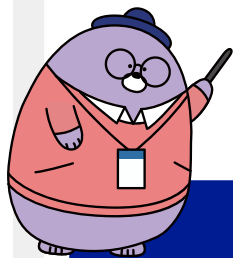


# 신한통합건강보장보험 원(ONE)

## 바로보장용 일반암진단특약 및 남녀특정암진단특약

**판매 종료** (4월1일~4월8일)

※ 보험료 기준 : 일반심사형, 해약환급금 미지급형, 40세남자, 20년납, 종신만기



구분	최대한도	1천만원 가입기준 (소액암 200만원)
[바로보장용] 일반암 진단특약	5,000만원	9,280원
[바로보장용] 남녀특정암 진단특약	남자 5,000만원 여자 3,000만원	1,837원
[바로보장용] 소액암 진단특약	1,000만원	556원
[바로보장용] 허혈심장질환 진단특약	5,000만원	8,190원
[바로보장용] 뇌혈관질환 진단특약	5,000만원	8,490원

바로보장용  
3대  
진단비

오늘 가입하고 내일 진단되어도 보장하는 바로보장용 특약!  
지금 바로 **설계**해보세요!

설계사 교육용

※ 상기내용은 요약된 것으로 보험계약 체결 전에 반드시 상품설명서 및 약관을 참조하여 자세한 내용을 확인해주시기 바랍니다.  
 ※ 상기인수기준은 피보험자의 나이, 직업, 직무, 기타사항으로 인해 가입금액이 제한되거나 인수가 불가능할 수 있습니다.  
 ※ 해당 자료는 설계사 교육용 자료로 내용의 전부 또는 일부의 발취 및 무단 전재를 금지하며, 고객에게 제공 및 모집용으로 사용할 수 없습니다.

# 신한통합건강보장보험 원(ONE)

오늘 가입하고 내일 진단받아도 보장되는

## 바로보장용 암진단비 보험료 직접 확인해보세요!

기준 : 일반심사형, 해약환급금미지급형, 20년납, 종신만기

연령		일반암진단특약 1천만원	남녀특정암진단특약 1천만원	소액암진단특약 200만원	보험료합계
남 자	만 15세	5,160원	971원	346원	6,477원
	20세	5,780원	1,098원	398원	7,276원
	25세	6,520원	1,243원	458원	8,221원
	30세	7,380원	1,409원	510원	9,299원
	35세	8,290원	1,603원	540원	10,433원
	40세	9,280원	1,837원	556원	11,673원
	45세	10,360원	2,134원	568원	13,062원
	50세	11,780원	2,531원	588원	14,899원

연령		일반암진단특약 1천만원	남녀특정암진단특약 1천만원	소액암진단특약 200만원	보험료합계
여 자	만 15세	4,030원	1,663원	772원	6,465원
	20세	4,550원	1,921원	898원	7,369원
	25세	5,110원	2,253원	1,006원	8,369원
	30세	5,670원	2,662원	1,060원	9,392원
	35세	6,210원	3,079원	1,060원	10,349원
	40세	6,790원	3,327원	1,004원	11,121원
	45세	7,370원	3,271원	926원	11,567원
	50세	7,990원	2,820원	860원	11,670원

**설계사 교육용**

※ 상기 내용은 요약된 것으로 보험계약 체결 전에 반드시 상품설명서 및 약관을 참조하여 자세한 내용을 확인해 주시기 바랍니다.  
 ※ 상기 인수기준은 피보험자의 나이, 직업, 직무, 기타사항으로 인해 가입금액이 제한되거나 인수가 불가능할 수 있습니다.  
 ※ 해당 자료는 설계사 교육용 자료로 내용의 전부 또는 일부의 발췌 및 무단 전재를 금지하며, 고객에게 제공 및 모집용도로 사용할 수 없습니다.

# 신한통합건강보장보험 원(ONE)

## 상품 포인트!



### 3N5 유병자상품 확대

기존 355 간편심사형



315 / 335 / 355  
간편심사형  
Line-up 확대!

### 2대진단비 보험료 인하

※2대진단비 : 허혈심장질환진단특약 / 뇌혈관질환진단특약

#### 허혈심장질환진단특약 보험료 인하

구분	3월	4월
남자	16,860원	8,130원
여자	14,190원	3,240원

일반심사형, 해약환급금미지급형, 20년납, 종신만기, 1천만원 기준

#### 뇌혈관질환진단특약 보험료 인하

구분	3월	4월
남자	23,940원	8,400원
여자	23,720원	8,420원

일반심사형, 해약환급금미지급형, 20년납, 종신만기, 1천만원 기준

### 특약 Line-Up 확대

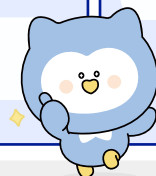
<갱신형> 부정맥진단특약

고혈압(원발성)약물치료특약(일반심사형)

당뇨진단특약

대상포진·통풍진단특약

특정류마티스관절염진단특약



### “바로보장용/삭감없음용” (4월9일~)

#### 감액기간 없는 3대진단비 탑재!

[삭감없음용] 일반암진단특약

90일 면책기간만 지나면  
일반암 진단시 100% 보험금 지급

[바로보장용]  
뇌혈관질환/허혈심장질환진단특약

뇌혈관질환/허혈심장질환 진단시  
감액없이 100% 지급

유병자 고객을 위한

355 간편심사

+

**NEW**

315&335 간편심사

Line-up 확대

# 신한통합건강보장보험 원(ONE)

## 간편심사형 Line-up 확대

기존 3.5.5 → 3.1.5 / 3.3.5 간편심사 추가

3

최근 **3개월 이내**에 의사로부터 진찰 또는 검사(건강검진 포함)를 통하여  
다음과 같은 의료행위를 받은 사실

- ① 입원 필요 소견 ② 수술 필요 소견
- ③ 추가검사(재검사) 필요 소견
- ④ 질병확정진단 ⑤ 질병의심소견

1

NEW

최근 **1년 이내**에 질병이나 사고로 인하여 입원 사실

3

NEW

최근 **3년 이내**에 질병이나 사고로 인하여 입원 사실

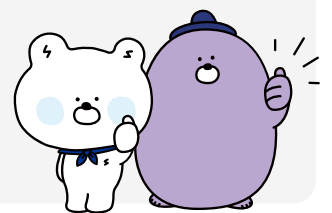
5

최근 **5년 이내**에 질병이나 사고로 인하여 입원 사실

5

최근 **5년 이내**에 의사로부터 진찰 또는 검사를 통하여 아래 질병으로  
“진단”받거나 아래 질병으로 “입원 또는 수술”을 받은 사실

- ① 암 ② 협심증 ③ 심근경색
- ④ 관경화증 ⑤ 심장판막증
- ⑥ 투석중인 만성신장질환
- ⑦ 특정뇌혈관질환



**보험료때문에 망설였던 2대진단비는 잊으세요!**

# 2대진단비

# 보험료 전격 인하!

※ 2대진단비 : 허혈심장질환진단특약, 뇌혈관질환진단특약



# 신한통합건강보장보험 원(ONE)

생명보험사 2대진단비는 비싸다구요?

## 신한라이프 2대진단비 보험료가 인하되었습니다!

### 허혈심장질환진단특약

	3월 변경 전	4월 변경 후
 <b>남자</b>	16,860원	<b>8,130원</b>
 <b>여자</b>	14,190원	<b>3,240원</b>

※ 일반심사형, 해약환급금 미지급형, 종신, 40세, 20년납, 가입금액 1,000만원, [기본]

### 뇌혈관질환진단특약

	3월 변경 전	4월 변경 후
 <b>남자</b>	23,940원	<b>8,400원</b>
 <b>여자</b>	23,720원	<b>8,420원</b>

※ 일반심사형, 해약환급금 미지급형, 종신, 40세, 20년납, 가입금액 1,000만원, [기본]

**설계사 교육용**

※ 상기내용은 요약된 것으로 보험계약 체결 전에 반드시 상품설명서 및 약관을 참조하여 자세한 내용을 확인해주시기 바랍니다.  
 ※ 상기인수기준은 피보험자의 나이, 직업, 직무, 기타사항으로 인해 가입금액이 제한되거나 인수가 불가능할 수 있습니다.  
 ※ 해당 자료는 설계사 교육용 자료로 내용의 전부 또는 일부의 발췌 및 무단 전재를 금지하며, 고객에게 제공 및 모집용도로 사용할 수 없습니다.

# 신한통합건강보장보험 원(ONE)



4월엔 신한라이프 3대진단비로  
설계해보세요!

※ 보험료 기준 : 일반심사형, 해약환급금 미지급형, 40세남자, 20년납, 종신만기, [기본]

구분	최대한도	1천만원 가입기준
일반암 진단특약	2억원	9,170원
허혈심장질환 진단특약	7천만원	8,130원
뇌혈관질환 진단특약	7천만원	8,490원

연령 구분없이 동일한도로 가입 가능한  
신한라이프 3대진단비!

**설계사 교육용**

※ 상기내용은 요약된 것으로 보험계약 체결 전에 반드시 상품설명서 및 약관을 참조하여 자세한 내용을 확인해주시기 바랍니다.  
 ※ 상기인수기준은 피보험자의 나이, 직업, 직무, 기타사항으로 인해 가입금액이 제한되거나 인수가 불가능할 수 있습니다.  
 ※ 해당 자료는 설계사 교육용 자료로 내용의 전부 또는 일부의 발췌 및 무단 전재를 금지하며, 고객에게 제공 및 모집용으로 사용할 수 없습니다.

**성인질환 보장 특약 확대!**

# 고혈압 · 당뇨 대상포진 · 통풍 성인질환보장

※ 고혈압(원발성)약물치료특약, 당뇨진단특약, 대상포진·통풍진단특약

# 신한통합건강보장보험 원(ONE)

## 고혈압/당뇨/대상포진/통풍 **보장 특약 출시!**

당화혈색소(HbA1c)  
6.5% 이상

고혈압(원발성) 약물치료특약

**1,000만원**

당뇨진단특약

**1,000만원**

대상포진·통풍진단특약

**300만원**



### 고혈압 / 당뇨 / 대상포진·통풍 보험료 예시

기준 : 해약환급금미지급형, 일반심사형, 20년납, 20년 갹신행

구분		대표지급금액	40세 남자	40세 여자
고혈압(원발성)약물치료특약		1,000만원	27,600원	18,700원
당뇨진단특약		1,000만원	26,400원	15,100원
대상포진·통풍 진단특약	대상포진	300만원	5,850원	8,370원
	통풍	300만원	3,510원	1,290원

설계사 교육용

※ 상기내용은 요약된 것으로 보험계약 체결 전에 반드시 상품설명서 및 약관을 참조하여 자세한 내용을 확인해 주시기 바랍니다.  
 ※ 상기인수기준은 피보험자의 나이, 직업, 직무, 기타사항으로 인해 가입금액이 제한되거나 인수가 불가능할 수 있습니다.  
 ※ 해당 자료는 설계사 교육용 자료로 내용의 전부 또는 일부의 발췌 및 무단 전재를 금지하며, 고객에게 제공 및 모집용으로 사용할 수 없습니다.

# 신한통합건강보장보험 원(ONE)

## 상급종합병원입원비 30만원

(첫날부터입원특약 10만원 + 첫날부터상급종합병원입원특약 20만원)

상급종합병원 1인실 입원일당을 가입했는데,  
1인실이 없다면??



신한라이프는

1인실 구분없이 상급종합병원에 입원하면 첫날부터 보장!



구분	신한라이프 상급종합병원입원 특약	상급종합병원 1인실입원특약
1인실	<p>질병, 재해입원 관계없이</p> <p>30만원 보장</p>	<p>특약가입금액 보장</p>
2인실		0원 보장불가
3인실		0원 보장불가
4인실 이상		0원 보장불가

기준 : [10일, 30일, 180일] 첫날부터입원특약 10만원 + 첫날부터상급종합병원입원특약 20만원

상급종합병원 입원비는 신한라이프로 **설계**해 보세요!

**설계사 교육용**

※ 상기 내용은 요약된 것으로 보험계약 체결 전에 반드시 상품설명서 및 약관을 참조하여 자세한 내용을 확인해 주시기 바랍니다.  
 ※ 상기 인수기준은 피보험자의 나이, 직업, 직무, 기타사항으로 인해 가입금액이 제한되거나 인수가 불가능할 수 있습니다.  
 ※ 해당 자료는 설계사 교육용 자료로 내용의 전부 또는 일부의 발췌 및 무단 전재를 금지하며, 고객에게 제공 및 모집용으로 사용할 수 없습니다.

# 신한통합건강보장보험 원(ONE)



## 주요 특약 최대 가입금액

구분		최대 지급금액
[3-100%장해형]질병장해특약		5,000만원
[기본]	일반암진단특약	2억원
[바로보장용]		5,000만원
[삭감없음용]		1억원
[기본]	남녀특정암진단특약	1억원
[바로보장용]		남자 5,000만원 여자 3,000만원
[삭감없음용]		5,000만원
[기본]	소액암진단특약	4,000만원
[바로보장용]		2,000만원
암수술특약		1,000만원
항암방사선치료특약		3,000만원
항암세기조절방사선치료특약(갱신형)		3,000만원
항암양성자방사선치료특약(갱신형)		4,000만원
표적항암약물허가치료특약(갱신형)		1억원
카티(CAR-T)항암약물허가치료특약(갱신형)		7,000만원
항암호르몬약물허가치료특약	특정항암(갱신형)	300만원
	갑상선암(갱신형)	300만원
암직접치료입원특약		20만원
암직접치료통원특약		20만원
암직접치료상급종합병원통원특약		60만원
암다빈치 로봇수술특약	갑상선암및전립선암 제외	2,000만원
	갑상선암및전립선암 포함	2,000만원

### 설계사 교육용

- ※ 상기내용은 요약된 것으로 보험계약 체결 전에 반드시 상품설명서 및 약관을 참조하여 자세한 내용을 확인해주시기 바랍니다.
- ※ 상기인수기준은 피보험자의 나이, 직업, 직무, 기타사항으로 인해 가입금액이 제한되거나 인수가 불가능할 수 있습니다.
- ※ 해당 자료는 설계사 교육용 자료로 내용의 전부 또는 일부의 발취 및 무단 전재를 금지하며, 고객에게 제공 및 모집용도로 사용할 수 없습니다.

# 신한통합건강보장보험 원(ONE)



## 주요 특약 최대 가입금액

구분		최대 지급금액
	뇌전증진단특약	2,000만원
[기본]	뇌혈관질환진단특약	7,000만원
[바로보장용]		5,000만원
	뇌졸중진단특약	3,000만원
	뇌출혈진단특약	1억 5,000만원
[기본]	허혈심장질환진단특약	7,000만원
[바로보장용]		5,000만원
	급성심근경색증진단특약	1억 5,000만원
	부정맥진단특약	1,000만원
	부정맥진단특약(갱신형)	1,000만원
혈전용해치료특약	급성뇌경색증	2,000만원
	특정급성심근경색증	2,000만원
	뇌혈관·허혈심장질환입원특약	10만원
	뇌혈관·허혈심장질환상급종합병원입원특약	40만원
	뇌혈관질환수술특약	3,000만원
	허혈심장질환수술특약	3,000만원
	뇌혈관·허혈심장질환통원특약	20만원
	뇌혈관·허혈심장질환상급종합병원통원특약	20만원
	고혈압(원발성)약물치료특약(갱신형)	1,000만원
	당뇨진단특약(갱신형)	1,000만원
대상포진 통풍진단특약	대상포진	300만원
	통풍	300만원
간병인사용입원특약	간병인사용입원특약(요양병원 제외)	15만원
	간병인사용입원특약(요양병원)	5만원
	간호간병통합서비스 사용입원	10만원

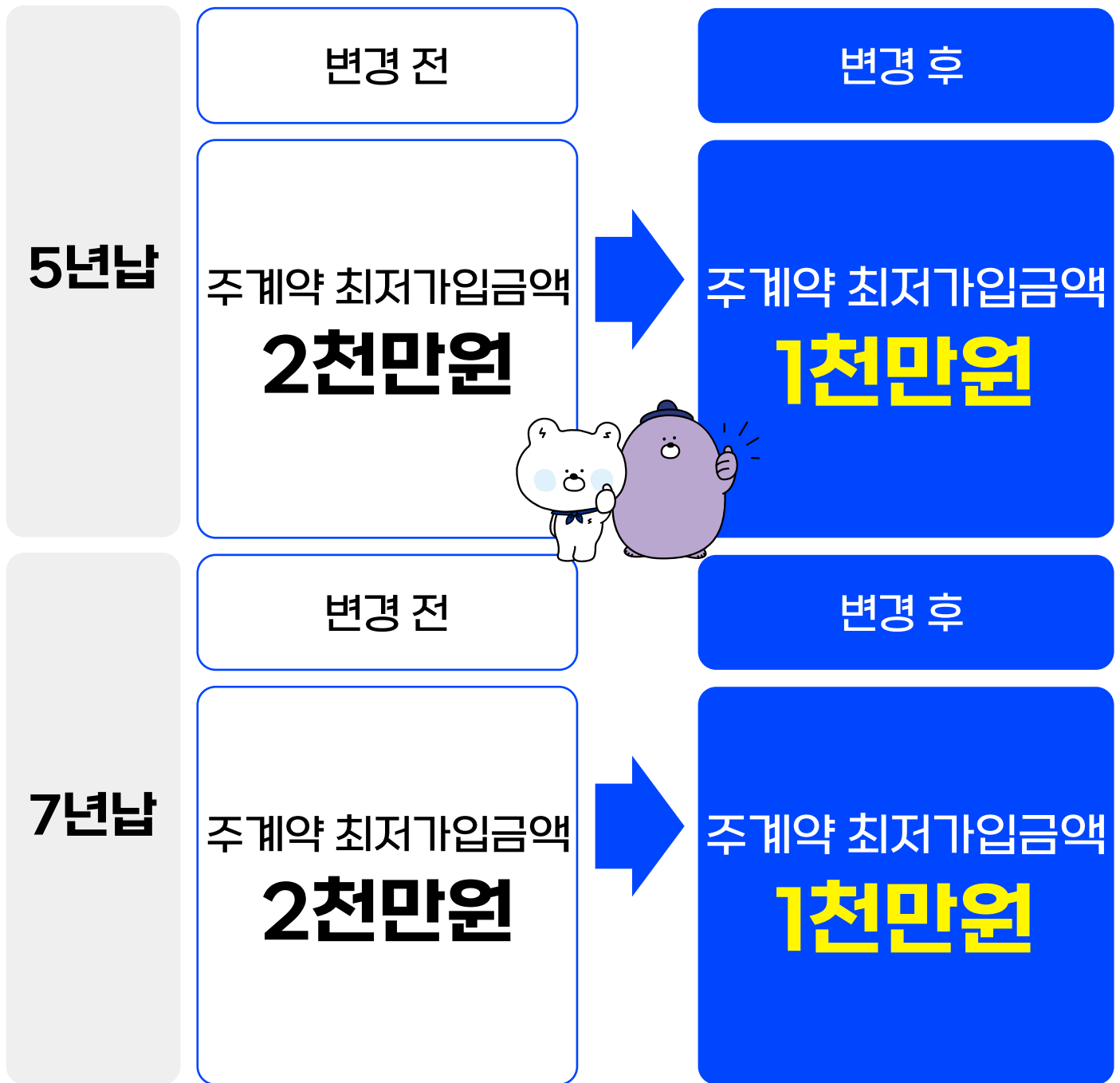
**설계사 교육용**

※ 상기 내용은 요약된 것으로 보험계약 체결 전에 반드시 상품설명서 및 약관을 참조하여 자세한 내용을 확인해 주시기 바랍니다.  
 ※ 상기 인수기준은 피보험자의 나이, 직업, 직무, 기타사항으로 인해 가입금액이 제한되거나 인수가 불가능할 수 있습니다.  
 ※ 해당 자료는 설계사 교육용 자료로 내용의 전부 또는 일부의 발췌 및 무단 전재를 금지하며, 고객에게 제공 및 모집용도로 사용할 수 없습니다.

# 신한모아더드림종신보험

(무배당,해약환급금 일부지급형)

## 최저가입금액인하!



설계사 교육용

※ 상기 내용은 요약된 것으로 보험계약 체결 전에 반드시 상품설명서 및 약관을 참조하여 자세한 내용을 확인해 주시기 바랍니다.  
 ※ 해당 상품은 보장성보험(또는 저축성보험으로)으로 은행의 예적금과는 다른 상품이며, 저축(연금)목적에는 적합하지 않습니다.  
 ※ 상기 인수기준은 피보험자의 나이, 직업, 직무, 기타사항으로 인해 가입금액이 제한되거나 인수가 불가능할 수 있습니다.  
 ※ 해당 자료는 설계사 교육용 자료로 내용의 전부 또는 일부의 발췌 및 무단전재를 금지하며, 고객에게 제공 및 모집용도로 사용할 수 없습니다.



# 신한모아더드림종신보험

(무배당,해약환급금 일부지급형)

## 주요 특징 안내



시간이 흐를수록 더 든든한 보장플랜

신한모아더드림종신보험 **체증사망보험금 확인해보세요!**

가입 후  
5년 이후

20년동안  
보험가입금액의 5%씩

기존 사망보험금  
체증

나이가 많아도, 질병이 있어도 간편하게 가입 가능

**3가지 질문만 통과하면 간편하게 가입 가능!**

**3개월이내**  
입원/수술/추가검사(재검사)  
질병확정진단/의심소견

**2년이내**  
질병/사고로 인한  
입원/수술

**5년이내**  
암으로 인한  
진단/입원/수술

납입기간은 5년납, 7년납으로 가입 가능

**5년납과 7년납의 해약환급률 확인해보세요!**

5년납 해약환급률	납입완료시점	99.9%
	10년시점	122.0%

7년납 해약환급률	납입완료시점	100.0%
	10년시점	122.1%

기준: 40세남자 5년납, 50세남자 7년납, 주계약 가입금액 2천만원

고고당 플랜으로 고혈압, 고지혈증, 당뇨환자도 할증없이 가입 가능

종신보험도 **고고당 플랜**으로 가입하세요!

**고혈압, 고지혈증, 당뇨환자라도**  
5,7년납 주계약 가입금액 7천만원 이하 시 **무할증 무진단 무서류**

설계사 교육용

※ 상기내용은 요약된 것으로 보험계약 체결 전에 반드시 상품설명서 및 약관을 참조하여 자세한 내용을 확인해 주시기 바랍니다.  
 ※ 해당 상품은 보장성보험(또는 저축성 보험으로)으로 은행의 예적금과는 다른 상품이며, 저축(연금)목적에는 적합하지 않습니다.  
 ※ 상기인수기준은 피보험자의 나이, 직업, 직무, 기타사항으로 인해 가입금액이 제한되거나 인수가 불가능할 수 있습니다.  
 ※ 해당 자료는 설계사 교육용 자료로 내용의 전부 또는 일부의 발췌 및 무단 전재를 금지하며, 고객에게 제공 및 모집용으로 사용할 수 없습니다.

# 신한모아더드림종신보험

(무배당,해약환급금 일부지급형)



## 5년납 가입예시

사망보험금  
**2,000만원**  
(체증후 최대 4,000만원)

5년시점 환급률  
**99.9%**

10년시점 환급률  
**122.1%**

기준 : 50세남자, 주계약 가입금액 2,000만원, 5년납, 월 보험료 530,020원

경과기간	납입보험료 누계	해약환급금	환급률
1년	6,360,240원	1,558,294원	24.5%
3년	19,080,720원	6,240,732원	32.7%
<b>5년 (납입완료)</b>	<b>31,801,200원</b>	<b>31,769,399원</b>	<b>99.9%</b>
7년	31,801,200원	31,796,561원	99.9%
<b>10년</b>	<b>31,801,200원</b>	<b>38,833,547원</b>	<b>122.1%</b>
15년	31,801,200원	42,133,025원	132.4%
20년	31,801,200원	45,742,434원	143.8%

설계사 교육용

※ 상기 내용은 요약된 것으로 보험계약 체결 전에 반드시 상품설명서 및 약관을 참조하여 자세한 내용을 확인해 주시기 바랍니다.  
 ※ 해당 상품은 보장성보험(또는 저축성 보험으로)으로 은행의 예적금과는 다른 상품이며, 저축(연금)목적에는 적합하지 않습니다.  
 ※ 상기 인수기준은 피보험자의 나이, 직업, 직무, 기타사항으로 인해 가입금액이 제한되거나 인수가 불가능할 수 있습니다.  
 ※ 해당 자료는 설계사 교육용 자료로 내용의 전부 또는 일부의 발췌 및 무단 전재를 금지하며, 고객에게 제공 및 모집용으로 사용할 수 없습니다.

# 신한모아더드림종신보험

(무배당,해약환급금 일부지급형)



## 7년납 가입예시

사망보험금  
**2,000만원**  
(체증후 최대 4,000만원)

7년시점 환급률  
**100.0%**

10년시점 환급률  
**122.0%**

기준 : 40세남자, 주계약 가입금액 2,000만원, 7년납, 월 보험료 344,740원

경과기간	납입보험료 누계	해약환급금	환급률
1년	4,136,880원	853,991원	20.6%
3년	12,410,640원	3,872,904원	31.2%
5년	20,684,400원	7,068,367원	34.1%
<b>7년 (납입완료)</b>	<b>28,958,160원</b>	<b>28,958,160원</b>	<b>100.0%</b>
<b>10년</b>	<b>28,958,160원</b>	<b>35,331,050원</b>	<b>122.0%</b>
15년	28,958,160원	38,299,742원	132.2%
20년	28,958,160원	41,551,235원	143.4%

※ 상기 내용은 요약된 것으로 보험계약 체결 전에 반드시 상품설명서 및 약관을 참조하여 자세한 내용을 확인해 주시기 바랍니다.  
 ※ 해당 상품은 보장성보험(또는 저축성보험으로)으로 은행의 예적금과는 다른 상품이며, 저축(연금)목적에는 적합하지 않습니다.  
 ※ 상기 인수기준은 피보험자의 나이, 직업, 직무, 기타사항으로 인해 가입금액이 제한되거나 인수가 불가능할 수 있습니다.  
 ※ 해당 자료는 설계사 교육용 자료로 내용의 전부 또는 일부의 발췌 및 무단 전재를 금지하며, 고객에게 제공 및 모집용으로 사용할 수 없습니다.

# 소비자 보호를 위한 유의사항

## 필수 3대 기본 지키기 및 상담 준수 사항

1단계 (충분한) 상품설명	2단계 자필서명 (6개 필수, 변액 보험 추가)	3단계 서류 전달
<b>활용 자료</b> ① 상품 안내장 & 상품 설명서 - 회사 작성 기준에 의거한 준법 감시필 승인 자료  * 활용 자료 자체 인쇄 문구 외 설계사 자필 메모 등 절대금지	<b>자필서명 확인서류</b> ① 보험계약 청약서 (계약전 알릴의무사항 포함) ② 상품설명서 (회사 보관용) ③ 개인신용정보처리동의서 ④ 비교 안내 확인서 ⑤ 출금이체(보험료 납입)신청서 ⑥ 변액보험 추가계약서류 ⑦ 상품 소개를 위한 선택동의서 (선택)	<b>계약 시점</b> ① 청약서 부분 ② 상품설명서 (계약자 보관용) ③ 보험약관 ④ 보험증권 (*승낙 완료 후)  <b>전자청약</b> ① 청약시 '핸드폰'선택 * 서류전달방법 '핸드폰' 활용 권고 ② 청약 후 『즉시전달』 * 청약 후 『1영업일』내 미전달 시 반송
민원발생시 처리방향	보험계약 취소 및 원천 무효 ▶ 기 납입보험료 반환, 수당 등 환수	

## 고객 상담 시, 핵심 준수사항

1. 사용금지 상담 자료	2. 사용 자제 해야 되는 단어
<b>고객 제공 금지 자료</b> ① 미 승인 상품 안내장 (준법감시필 無) * 특히, 종신 상품을 저축성상품으로 설명한 미 승인 상품안내장을 소지하고 민원 제기 시, 계약은 무효 ② 내부 교육용 상품 교육자료	불완전판매 위험성이 있는 단어 * 『상품소개 및 판매 방송 심의에 관한 규정』 준용 ① 『완벽』 Ex. 완벽한 보험 상품... ② 『완전』 Ex. 완전한 보장... ③ 『전혀』 Ex. 병력이 전혀 문제 안되는... ④ 『최고』 Ex. 최고 수익, 업계 최고... ⑤ 『최선』 Ex. 최선의 상품...
민원발생시 처리방향	기납입보험료 및 수당 등 환수 메모 제공, 녹취 등 확인 시 설계사에게 불리하게 작용 가능

## 놓치기 쉬운, 상품설명 필수 사항

1. 보장내용	2. 고객 권리 및 의무사항
<b>해약환급금 설명</b> ① 해약환급금 100% 미만 구간 설명 필수 : 중도해지 시, 위험보험료 등의 수수료가 차감되므로 납입보험료보다 적거나 없을 수도 있음을 설명 ② 최초보증이율을 포함함 적용 이율 설명  <b>갱신형 특약</b> ① 갱신형 특약 보험기간에 따라 갱신되며, 갱신시 보험료가 인상될 수 있음 ② 주계약 보험료 납입이 완료되어도, 갱신형 특약은 해당 특약의 보험기간 만기까지 보험료 납입을 지속해야 한다는 사실	<b>청약철회 권리</b> - 보험증권을 받은 날로부터 15일 이내 (단 청약을 한 날로부터 30일 이내에 한함) - 통신 계약의 경우, 65세 이상 고객 가입 시 45일 이내  <b>고지의무</b> - 직업, 병력, 고위험취미, 주소 변경 등 → 고지의무 위반 시 계약해지 또는 보장제한 발생  <b>보험계약 취소권리</b> - 상품설명, 자필서명, 서류전달 → 미이행 시, 품질보증해지처리 및 수당환수  <b>분쟁조정 제기권리</b> ① 분쟁접수 방법 : 당사 콜센터, 홈페이지 등 ② 이의신청 : 금융감독원 소비자보호처
민원발생시 처리방향	보험계약 취소 → 기 납입보험료 반환, 수당 등 환수

## 주요 위규 사항 제재 기준

1. 모집	2. 개인정보	3. 기타 위반	4. 금전적 손실
· 무동의/미자필 · 계약 前 알릴의무 위반 · 허위 계약 · 부당승환 (단, 위반사안에 따라 제재 심의위원회 부의 가능) · 상품오안내 (종신 →저축)  - 건당 15일 모집정지 (단, 통신판매의 경우 10일)	· 개인정보 오·남용 · ARS 대리 인증 · 해피콜 대리 수행 · 계약자 사칭 · 허위 보완 녹취  - 건당 15일 모집정지 (단, 통신판매의 경우 10일)	· 상품설명불충분(1년이내) · 품질보증해지 · 기타 등  - 건당 5일 모집정지 (단, 통신판매의 경우 3일)	· 부당승환 과다 등 - 제재심의 위원회 부의 : 최소 15일 모집정지 ~ 최대 해촉 (단, 계약체결 심사단계, 보험금지급 심사단계 적발시)

- ① 무동의/미자필, 부당승환의 적발은 민원처리(해지 포함) 완료 건에 한함
- ② 모집정지 달력일수 기준
- ③ 내부통제 해지 건 제재의 경우, 고의성 위반행위 제재에 준하여 조치(최고 15일)하되, 행위자 기준 제재 조치

# 소비자 보호를 위한 유의사항

## 신한라이프 보험소비자를 위한 영업윤리준칙

1. 신의성실 원칙	<ul style="list-style-type: none"><li>· 보험소비자가 계약과정에서 오해가 없도록 노력하며 정당한 계약을 체결한다.</li><li>· 보험소비자의 약속은 반드시 지키며 피해가 발생한 경우 신속하게 구제한다.</li></ul>
2. 소비자이익 최우선 원칙	<ul style="list-style-type: none"><li>· 판매자는 소비자이익에도 도움이 되도록 지속적인 학습을 통해 전문역량을 갖춘다.</li><li>· 보험소비자의 정보를 충분히 파악하여 소비자이익을 위한 최적의 상품을 추천한다.</li></ul>
3. 정보보호의 원칙	<ul style="list-style-type: none"><li>· 개인정보 수집과 활용 시 동의절차를 준수하며 목적에 부합되는 정보만 수집한다.</li><li>· 수집된 정보는 해당 목적에만 사용하고 목적 달성 시 폐기한다.</li></ul>
4. 금융취약계층 보호 원칙	<ul style="list-style-type: none"><li>· 장애인, 고령자, 외국인 등 취약한 소비자인 경우 부당한 차별이 없도록 설명한다.</li><li>· 상품의 중요사항을 더욱 신중하게 설명하고 이해 여부를 확인한다.</li></ul>
5. 완전판매의 원칙	<ul style="list-style-type: none"><li>· 보험소비자가 상품의 중요사항을 이해할 수 있도록 누락 없이 실행한다.</li><li>· 상품에 대한 이해 여부를 확인하여야 하며 필요한 서류 등을 반드시 교부한다.</li></ul>

영업행위 전 과정에서 윤리적인 의사결정과 행동으로 보험소비자보호를 위해 항상 노력하며 다음의 원칙을 적극 실천한다.

## 판매 시 소비자 보호 유의 사항

- 본 상품은 질병 또는 사망을 주된 보장으로 하는 보험상품으로 은행의 예·적금과는 다르며, 저축(연금) 목적에는 적합하지 않고 중도 해지 시 원금 손실 가능성이 있습니다
- 보험 상품은 납입 보험료에서 일부 사업비를 차감한 금액을 운용하므로 은행의 예금 적금과 달리 조기 해지 시 원금 손실 이 발생할 수 있습니다.
- 저해지환급형(해약환급금 일부 지급형) 보험 상품은 납입기간 내 중도 해지 시 지급 하는 해약환급금이 일반 보험상품에 비해 현저히 적습니다.
- 종신보험은 보장기간이 종신인 사망보험으로 피보험자가 사망 시 약정된 보험금을 지급하는 보장성 보험입니다.
- 기본 보험료 총액을 납입하고 계약자 적립금의 인출로 인하여 해지환급금에서 월대체보험료를 충당할 수 없게 될 경우에는 계약이 조기에 해지 될 수 있습니다.
- 예시된 보험료와 환급률은 가입 나이 성별 등에 따라 달라질 수 있으며 보험료 및 보장 등에 대한 자세한 사항은 반드시 약관 및 상품설명서를 참조하시기 바랍니다.

## 금융상품 판매 6대 원칙

적합성 원칙 (법 제 17조)	일반 금융소비자에게 금융상품을 권유·판매하는 경우, 각 소비자의 정보를 정확히 파악하고 적합한 상품만을 권유해야 합니다.
적정성 원칙 (법 제 18조)	금융소비자가 권유받지 않고, 자발적으로 금융 상품을 구매한다고 하더라도 판매자는 해당 금융 상품이 소비자에게 적절한 상품인지 판단하고, 이를 고지해야 합니다.
설명 의무 (법 제 19조)	금융상품을 권유하거나 금융소비자가 설명을 요청하는 경우, 해당 상품에 대해 자세히 설명하고 자필 서명을 받아야 합니다.
불공정 영업행위 금지 (법 제 20조)	다른 금융상품을 가입하게 하거나 부당한 추가 담보 또는 연대보증 등을 요구하는 등의 불공정한 영업행위를 금지하고 있습니다.
부당 권유 행위 금지 (법 제 21조)	금융상품 권유 시, 불확실한 사항에 대해 단정적으로 판단하거나 금융상품의 내용을 실제 사실과 달리 설명하는 등 오인할 가능성이 있는 허위사실 등을 절대 알려서는 안됩니다.
허위 과장 광고 금지 (법 제 22조)	금융상품 또는 판매업자 등의 업무에 관한 광고 시, 허위 및 과장 된 광고를 금지하며, 중요사항을 반드시 포함해야 하며, 투자 손실이 보전되는 것과 같은 오해를 유발할 수 있는 행위 등을 금지하고 있습니다.

# 신한라이프 GA 연락처

## 대표연락처

GA1영업본부 ☎ 02-3455-4971  
GA2영업본부 ☎ 02-3455-4972  
GA3영업본부 ☎ 02-3455-4973



GA영업시스템(GA.com)에 접속하시면 정확한 담당지점장님을 확인하실 수 있습니다.

## 팩스

출금동의 자동승인 FAX : 02-2200-2900  
가입설계동의&변액적합성 FAX : 02-2200-2999



## GA청약서류발송주소

서울 중구 칠패로 42, 우리빌딩 16층 (04512)