

한화손해보험 소식지

2024 04





신체 **7** 부위별보장, **777** 상해!

*통합상해진단비(상해부위별, 연간1회한) 상세부위 약관 참조

① 경증 “타박상, 염좌, 긴장 등” 상해재활치료비 (1일1회, 연간30회한, 급여)

7만원 + 3만원 → 10만원 (1일 최대)

② 중등증 “골절 등” 상해재활치료비 (1일1회, 연간30회한, 급여)

70만원 + 3만원 → 73만원 (1일 최대)

③ 중증 “으깬손상, 절단 등” 상해재활치료비 (1일1회, 연간30회한, 급여)

700만원 + 3만원 → 703만원 (1일 최대)

*상품/플랜/연령별/모집인등급/상해급수별 최고한도 상이

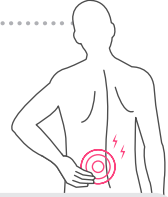
*통합상해진단비(경증) 5만 초과 가입 시 자동차사고부상발생금(1-7급, 단일지급) 1천만 이상 가입 필요

옛 허리삐끗~ 진단비 7만원!

☑ 사례1 한방병원 재활치료 통원 7회

총 **35만원!**

[가입내역]
-통합상해진단비(상해부위별, 연간1회한)
경증7만
-상해재활치료비(1일1회,연간30회한,급여) 3만



봄맞이 대청소, 짐정리 중
손목, 허리 삐끗!

[진단]
요추 염좌및긴장(S33 → 경증/복부 및 등)
손목 염좌및긴장(S63 → 경증/손목 및 손)

경증상해

14만원
7만원 X 2부위

*타사
경증상해진단비
3~5만원

+

재활치료

21만원
3만원 X 7회

*상해재활치료(급여)
→표층열치료,심층열치료,
전기자극치료 등

☑ 사례2 발목골절로3일 입원 후재활치료 통원 10회 (1일1회) *입원 중에도 재활치료(1일1회)

총 **166만원!**

[가입내역]
-통합상해진단비(상해부위별, 연간1회한)
경증7만, 중등증70만
-상해재활치료비(1일1회,연간30회한,급여) 3만
-상해입원후통원일당
(3일이상계속입원,1일1회,20일한도) 5만



등산 중 발을 헛디더
발목골절! 팔꿈치 염좌!

[진단]
발목을 포함한 아래다리 골절
(S82 → 중등증/영명이 및 다리)
팔꿈치 관절 및 인대 탈구, 염좌 및 긴장
(S53 → 경증/어깨 및 팔)

경증상해

7만
(S82)

+

중등증상해

70만
(S53)

+

재활치료

39만
(3만원 X 13회)

+

통원비

50만
(5만원 X 10회)

※ 피보험자의 직종, 직무, 과거상병 등 기타사항으로 인하여 보험가입금액이 제한되거나 인수가 불가능할 수 있습니다.

※ 본 자료는 교육용으로 온라인 매체(SNS 등)를 포함하여 고객 설명, 광고자료로 활용 행위는 법으로 금지됩니다. [판매회 교육용 배포금지] 확인필-제2024-전략영업교육-소식지01357L-전사(24.03.27~25.03.26) 3

한화 처음부터함께하는 어린이보험 무배당2404

한화 1040Young플러스종합보험 무배당2404

한화 시그니처여성건강보험 2.0 무배당 2404

한화 시그니처여성3N5간편건강보험 2.0 무배당 2404

LIFEPLUS 더건강한 한아름종합보험 무배당2404

LIFEPLUS 3N5간편건강보험(세만기형) 무배당2404

LIFEPLUS 3N5간편건강보험(연만기갱신형) 무배당2404

판매인교육용 | 배포금지

1인실입원비 7



질병/상해 종합병원1인실입원비(1일이상30일한도)
질병/상해 상급종합병원1인실입원비(1일이상30일한도)

합산 최대 **60만원**

1

종합병원1인실입원비 20만원

*상품/플랜/연령별/모집인등급/상해급수별 최고한도 상이

2

상급종합병원1인실입원비 50만원

*상품/플랜/연령별/모집인등급/상해급수별 최고한도 상이

3

모집자본인계약 가능

*상품/플랜/연령별/모집인등급/상해급수별 최고한도 상이

4

업계누적 無 → 타사 중복가입 가능

5

무사고계약전환 가능(할인)

*시그니처여성건강/시그니처여성3N5간편건강/더건강한한아름종합/3N5간편건강보험(세/연)限

6

건강고지형 가입 가능(할인)

*시그니처여성건강/더건강한한아름종합보험 限

7

질병상해 최고한도 설계 가능 상품 7종

*상품/플랜/연령별/모집인등급/상해급수별 최고한도 상이

*1인실입원비 설계 가능 상품 총 13종

※ 피보험자의 직종, 직무, 과거상병 등 기타사항으로 인하여 보험가입금액이 제한되거나 인수가 불가능할 수 있습니다.

4 ※ 본 자료는 교육용으로 온라인 매체(SNS 등)를 포함하여 고객 설명, 광고자료로 활용 행위는 법으로 금지됩니다. [판매인 교육용/배포금지] 확인필-제2024-전략영업교육-소식지01357L-전사(24.03.27~25.03.26)

이슈담보 한 증권에 제안되는 7

통합진단비 5종

777상해
가입!

종합병원
1인실입원비

최대
20만!

상급종합병원
1인실입원비

최대
50만!

**암(유사암제외)진단후
특정치료비**

5년간 최대
1억!

**암(특정유사암포함)진단후
종합병원 특정치료지원금**

5년간 최대
5억!

+

이 모든 것이 할인!

무사고계약전환

건강고지형가입

*통합진단비5종: 통합암(유사암제외)진단비, 통합전이암진단비, 통합뇌관련질환진단비, 통합심장질환진단비, 통합상해진단비
 *통합상해진단비(경중/중등중/중중) 최고 7/70/700만 가능상품: 더건강한 한아름종합보험, 3N5간편건강보험(세/연) 1형355간편
 *무사고계약전환 가능상품: 시그니처여성3N5간편건강보험2.0, 3N5간편건강보험(세/연)
 *건강고지형 가입 가능상품: 시그니처여성건강보험2.0, 더건강한 한아름종합보험
 *상품/플랜/연령별/모집인등급별/상해급수별 최고한도 상이

1040 어른이 보험료 인하!



7% 이상

보험료 인하

3대진단비 합약9% 인하

20세 여자	3월	4월
암진단비(유사암제외) 3천	16,530	15,210
뇌혈관질환진단비 3천	14,160	12,720
허혈성심장질환진단비 3천	4,920	4,500
보장보험료 합	35,610	32,430

*기준: 20년납100세만기, 납입면제형, 납입후50%해약한급금지급형 기준 실제 가입설계는 상해사망 등의 연계조건 충족이 필요합니다.

(단위: 원)

1040 어른이를 위한 7



1

통합암진단비 (4대유사암제외)

남8회, 여9회
기준 일반암진단비
보장범위 동일

2

통합전이암 진단비

남7회, 여8회
원발부위 기준아닌
전이부위 기준보상

3

통합상해 진단비

총7개 부위별
경증/중등증/중증
연1회 지급

4

통합뇌관련질환/ 심장질환진단비

뇌: 총6회(21개코드보장)
심장: 총7회(35개코드보장)

5

상해질병 치료지원금

정신병원,요양병원,치과
산부인과,선천성질환
급여 본인부담 보장!

6

상해/질병 1-5종수술비Ⅳ (수술1회당)

매회지급
동일질병재수술지급

7

新 암 치료비 3종[암 특정치료비,암 특정치료지원금]

- 암(4대유사암제외)진단후특정치료비(진단후5년,연간1회한)
- 특정유사암진단후특정치료비(진단후5년,연간1회한)
- 암(특정유사암포함)진단후종합병원특정치료지원금(진단후5년,연간1회한)

※ 피보험자의 직종, 직무, 과거상병 등 기타사항으로 인하여 보험가입금액이 제한되거나 인수가 불가능할 수 있습니다.

※ 본 자료는 교육용으로 온라인 매체(SNS 등)를 포함하여 고객 설명, 광고자료로 활용 행위는 법으로 금지됩니다. [판매인 교육용/배포금지] 확인필-제2024-전략영업교육-소식지01357L-전사(24.03.27~25.03.26) 7



시그니처!



“가입 후 보험료할인”

01 무사고계약전환

최대 75% ↓, 11회

[기준] 20년납100세만기, 40세여성, 납입후50%해약환급금지급형, 암뇌허진단비 각1천만원, 4대유사암진단비200만원 보장보험료 함, 시그니처여성3N5 2.0 2종 6형(305간편고지형), 4종 6형(건강고지형 II (10년)) 할인률 비교

“배타적사용권 획득”

02 여성통합암진단비

부위별
최대 11회

03 유방암(수용체타입)진단비

최대 1.5억원
(차병원플랜 기준)

“동일질병 매회지급”

04 여성생애1-5종수술비

자궁근종 관혈수술시,
최대 500만원
(49세이전 관혈수술시 4종지급)

05 난임출산 특화보장

난임진단비, 난임치료비,
난임치료후산후관리지원금,
출산후5년보장강화
(암/뇌/허/유사암진단비)

06 출산관련 서비스

출산후1년납입면제
보험료1년납입유예

07 Lady헬스케어서비스

난자동결시술 우대할인
난소기능검사 제공
(피보험자 1만원 부담)

* 상품/플랜/연령별/모집인등급별/상해급수별 최고한도 상이

※ 피보험자의 직종, 직무, 과거상병 등 기타사항으로 인하여 보험가입금액이 제한되거나 인수가 불가능할 수 있습니다.



종합, 간편

1 즉시인수
 간편보험
 예외질환 **288종**

*3N5간편건강보험(세/연)限

2 “가입 시부터 보험료할인”
 건강고지형 가입
 2형(6년건강고지형)부터
 6형(10년건강고지형)까지

*더건강한 한아름종합보험 限

3 “가입 후 보험료할인”
 무사고계약전환
 최대
 6형대비 최고 **40% ↓, 5회**

[기준] 40세남성, 3N5간편건강(연), 20년납20년만기, 납입면제형, 뇌허진단비 각 1천만원 보장보험료 합 기준, 1형(355간편고지형), 6형(305간편고지형)

4 통합진단비 5종 **777상해 가입!**
 통합암(유사암제외)진단비,
 통합전이암진단비
 통합뇌관련질환진단비,
 통합심장질환진단비, 통합상해진단비

“최대20년간 보험료 변동無”

5 상해질환치료지원금 **보장범위 최대!**
 정신병원, 영양병원, 치과, 산부인과, 선천성질환 보장
 “타사면책”
ALL-RISK (단, 미용목적, 고의사고 등 면책, 약관참조)

6 바로보장
 암담보 45종
 면책無, 감액無, 할증無

7 305초간편암
 305고지, 355보험료
 *3N5간편건강보험(1형355암간편플랜)

*더건강한 한아름종합보험(더건강한 암플랜)

*[감액및면책없음담보] 가입조건: 당사 또는 타사 암진단비 1천만원 이상 1년이상 유지기가입자 중 5년내 해당 질환 무사고, 모집자인수등급 B등급이상, 건강고지유형별 5~10년내 해당질환 무사고

※ 피보험자의 직종, 직무, 과거상병 등 기타사항으로 인하여 보험가입금액이 제한되거나 인수가 불가능할 수 있습니다.

※ 본 자료는 교육용으로 온라인 매체(SNS 등)를 포함하여 고객 설명, 광고자료로 활용 행위는 법으로 금지됩니다. [판매인 교육용|배포금지] 확인필-제2024-전략영업교육-소식지1357L-전사(24.03.27~25.03.26) 9



일반교통사고 중상해 **급수무관** 보장!

*대인형사합의실손비, 자동차사고변호사선임비용

담보명(내용)		한화	A사	B사	C사	D사	E사	F사
대인형사합의실손비	6주이상(42~69일)	3천	2천	2천	2천	2천	2천	2천
	10주이상(70~139일)	1억	8천	8천	8천	8천	8천	8천
	20주이상(140~174일)	1.5억	1억	1억	1억	1억	1억	1.5억
	사망	2억	2억	2억	2억	2억	2억	2억

대인형사합의실손비 2억원 가입시

※ 각 사 3월 상품공시실 참조

일반교통사고 중상해 4~14급	대인형사합의실손비Ⅲ (운전자용)	7천
	자동차사고변호사선임비용V (경찰조사포함)(실손,운전자용)	1천

*대인형사합의실손비 2억원, 자동차변호사선임비용 5천만원 최고 한도 가입시

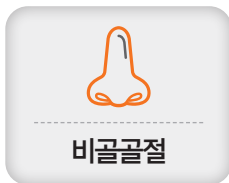
*중상해 4급-14급은 진단서 또는 소견서상 중상해이면서 형법 또는 교통법 관련 조문 위반시에만 해당

자동차사고부상발생금 11급 100만원!

*자동차사고부상발생금(11급) 100만원 가입시



뇌진탕



비골골절



손가락골절



발가락골절

자부상 11급 사고 예시

뇌진탕,안면부 비골골절, 수지골 골절, 수족지골 골절, 6-8치 이하의치과보철상해 등

※ 피보험자의 직종, 직무, 과거상병 등 기타사항으로 인하여 보험가입금액이 제한되거나 인수가 불가능할 수 있습니다.

※ 본 자료는 교육용으로 온라인 매체(GNS 등)를 포함하여 고객 설명, 광고자료로 활용 행위는 법으로 금지됩니다. [판매인 교육용/배포금지] 확인필-제2024-전략영업교육-소식지01357L-전사(24.03.27~25.03.26)

완전판매를 위한 판매절차 **톡!톡!**

완전판매 모니터링(해피콜) Check!



가입담보 중 “면책기간/감액기간”이 1개라도 있다면
완전판매 모니터링 질문 대상입니다.

스크립트

“가입하신 암관련 담보는 즉시보장과 면책기간이 있는 것으로 구분되어 있는데, 면책기간은 며칠이라고 들으셨나요??”

스크립트

“암진단비는 감액기간이 없는 것과 있는 담보로 구분되어 있는데, 감액기간이 있는 담보의 보험금은 50%만 지급되는 기간이 얼마나 된다고 들으셨나요?”

Check

상품에 “**감액및면책기간**”이 있는 담보와 **없는** 담보가 함께 있는 경우 계약자가 혼동할 수 있습니다. 계약자가 명확하게 인지할 수 있도록 설명해주세요!



“가입 후 무사고 고객 계약전환제도” 상품
완전판매 모니터링 질문 신설 (24.3.20~ 예정)

스크립트

“무사고 전환은 보험계약일 이후 1년이 경과한 날부터 신청이 가능하며, 승낙 이후 기간에 대해 적합한 보험료로 적용 받을 수 있다고 들으셨나요??”*

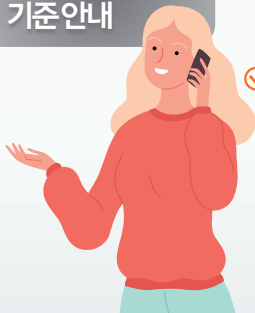
*사전심사 진행 시 스크립트 수정 가능

Check

계약자에게 동 제도의 신청기한 및 무사고 조건에 대해 명확히 설명하여 소비자 권리를 보호와 함께 분쟁을 예방해주세요!

*** 『 가입 후 무사고 고객 계약전환제도 』에 대한 계약자 확인서' 설명을 꼼꼼하게!

외국인 완전판매 모니터링 유선 기준 안내



유선통화 원칙

- 상대방이 충분히 이해 할 수 있는 수준의 음성, 속도, 단어 등을 구사
- 계약자(피보험자)가 스스로 대답한 것만 인정
- 의사소통이 어려워 진행이 어려운 경우 모니터링을 중단하며, 모집인의 재설명 후 모니터링이 가능함을 안내

완전판매 모니터링 중단기준

- 계약자(피보험자)가 스크립트 **동일 질문을 3회 이상 시도했으나 대답을 버먹는 경우**
- 질문에 대한 무응답은 답변을 못한 것으로 간주
- 제3자 개입이 확인 되는 경우
- 중단: **개입자가 답변을 알려주어 계약자(피보험자)가 따라한 경우**
- 인정: 개입자가 질문을 **번역 또는 천천히 전달**하여 계약자(피보험자)가 스스로 답변 할 수 있도록 도와주는 경우
- 중단 후 조치: 모집인이 재설명 후 재실시 하거나 금융취약계층 확인 시 **서면확인서** 진행

※ 피보험자의 직종, 직무, 과거상병 등 기타사항으로 인하여 보험가입금액이 제한되거나 인수가 불가능할 수 있습니다.

※ 본 자료는 교육용으로 온라인 매체(SNS 등)를 포함하여 고객 설명, 광고자료로 활용 행위는 법으로 금지됩니다. [판매인 교육용/배포금지] 확인필-제2024-전략영업교육-소식지이357L-전서(24.03.27~25.03.26) 11

한화손보 주요 간편보험 라인업

상품 / 플랜명	가입연령	고지사항	납입면제 (납입면제항가입시)	최저 보험료	
LIFEPLUS 3N5 간편건강보험(세만기형/연만기갱신형) 무배당					
LIFEPLUS 3N5 간편건강보험 (세만기형) 무배당 2404	올인원플랜 (1,2,3,4종) 1형[355] 2형[345] 3형[335] 4형[325] 5형[315] 6형[305]	15~89세	- 3개월내 입원/수술/추가검사(재검사)필요조건, 질병확정진단, 질병의심소건 - 5년내 입원, 수술 - 5년내 중대질환* 진단, 입원, 수술 (*중대질환: 암, 협심증, 심근경색, 뇌졸중중(뇌출혈, 뇌경색), 간경화증, 심장판막증)	보장P 2만원	
	암간편플랜 (2,4종) 1형[355] 암간편플랜	15~80세	- 3개월내 입원/수술/추가검사(재검사)필요조건, 질병확정진단, 질병의심소건 - 5년내 암 진단, 입원, 수술	암(4대유사암제외), 뇌졸중, 급성심근경색증, 상해/질병 80%이상후유장애로 진단 확정 시	보장P 2만원
LIFEPLUS 3N5 간편건강보험 (연만기갱신형) 무배당 2404	올인원플랜 (1,2종) 1형[355] 2형[345] 3형[335] 4형[325] 5형[315] 6형[305]	15~90세	- 3개월내 입원/수술/추가검사(재검사)필요조건, 질병확정진단, 질병의심소건 - 5년내 입원, 수술 - 5년내 중대질환* 진단, 입원, 수술 (*중대질환: 암, 협심증, 심근경색, 뇌졸중중(뇌출혈, 뇌경색), 간경화증, 심장판막증)	보장P 2만원	
한화 시그니처여성3N5간편건강보험2.0 무배당					
한화 시그니처여성3N5 간편건강보험2.0 무배당 2404	올케어플랜 (1,2,3,4종) 1형[355] 2형[345] 3형[335] 4형[325] 5형[315] 6형[305] *305~355는 간편고지형만 해당됨	15~89세	- 3개월내 입원/수술/추가검사(재검사)필요조건, 질병확정진단, 질병의심소건 - 5년내 입원, 수술 - 5년내 중대질환* 진단, 입원, 수술 (*중대질환: 암, 협심증, 심근경색, 뇌졸중중(뇌출혈, 뇌경색), 간경화증, 심장판막증)	암(4대유사암제외), 뇌졸중, 급성심근경색증, 진단 확정 시	보장P 2만원
한화 시그니처여성355간편건강보험2.0 무배당					
한화시그니처 여성 355간편건강보험 (세만기형)2.0 무배당 2404	올케어플랜 (1,2,3,4종)	15~89세	- 3개월내 입원/수술/추가검사(재검사)필요조건, 질병확정진단, 질병의심소건 - 5년내 입원, 수술(무고지: 여성무고지질환) - 5년내 중대질환* 진단, 입원, 수술 (*중대질환: 암, 협심증, 심근경색, 뇌졸중중(뇌출혈, 뇌경색), 간경화증, 심장판막증)	암(4대유사암제외), 뇌졸중, 급성심근경색증, 상해/질병 80%이상후유장애로 진단 확정 시	보장P 2만원
한화 시그니처 여성 355간편건강보험 (연만기갱신형)2.0 무배당 2404	올케어플랜 (1,2종)	15~90세	- 3개월내 입원/수술/추가검사(재검사)필요조건, 질병확정진단, 질병의심소건 - 5년내 입원, 수술(무고지: 여성무고지질환) - 5년내 중대질환* 진단, 입원, 수술 (*중대질환: 암, 협심증, 심근경색, 뇌졸중중(뇌출혈, 뇌경색), 간경화증, 심장판막증)	*납입면제 대상 세만기 1종, 3종 연만기 1종 限	보장P 2만원

재물보험(장기/일반) 설계지원센터 1566-9882 팩스: 0502-777-6562

완전판매모니터링(인콜) 1670-1882 고객센터 1566-8000 한화스마트포털 <http://portal.hwgeneralins.com>