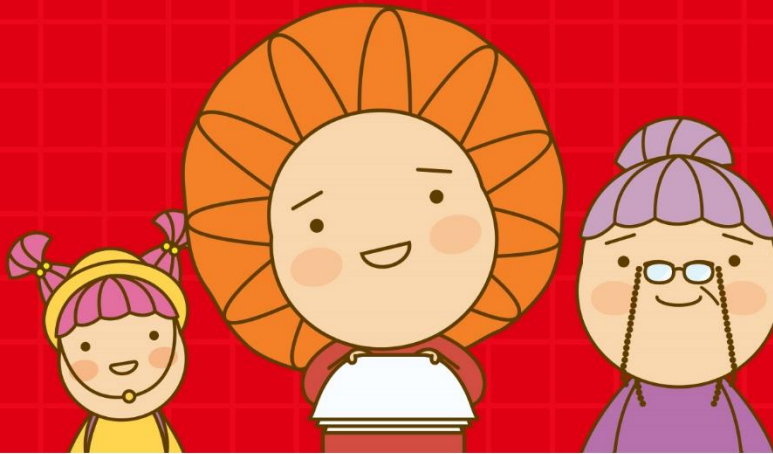


5월 메리츠에서만

# 쏟아지는 단독혜택

2024년 5월 메리츠 GA소식지



## 반값! 간병인

2배 체증형

더 싼! 실속형

간병인페이백

간병인 365일

## 355 바로보.장

면책 & 감액 삭제!

3대  
질병

진단비

수술비

치료비

## 간편 특화플랜

어린이 상해(3~100%)

후유장해 2억

70세 1만 플랜  
디스크 240만

5월 8일 출시



# 더 좋아진 간병인

## 간병인 사용일당 **체증형**

15만 가입시

5년 후	120% 체증
10년후	150% 체증
20년후	200% 체증

## 간병인 지원일당 **실속형**



27,770원

19,318원

변경 전  
5월 7일

변경 후  
8일부터

간편355 60세남 남입면제, 해약환급금지금형  
간병인지원일당(180일)1만

## 간병인 사용, 지원 **365일**

**일반병원, 간호통합**  
**365일 보장**

181~365일 담보가입시  
(요양/정신/한방병원 제외)

## 간병인 비용지원 **페이백**

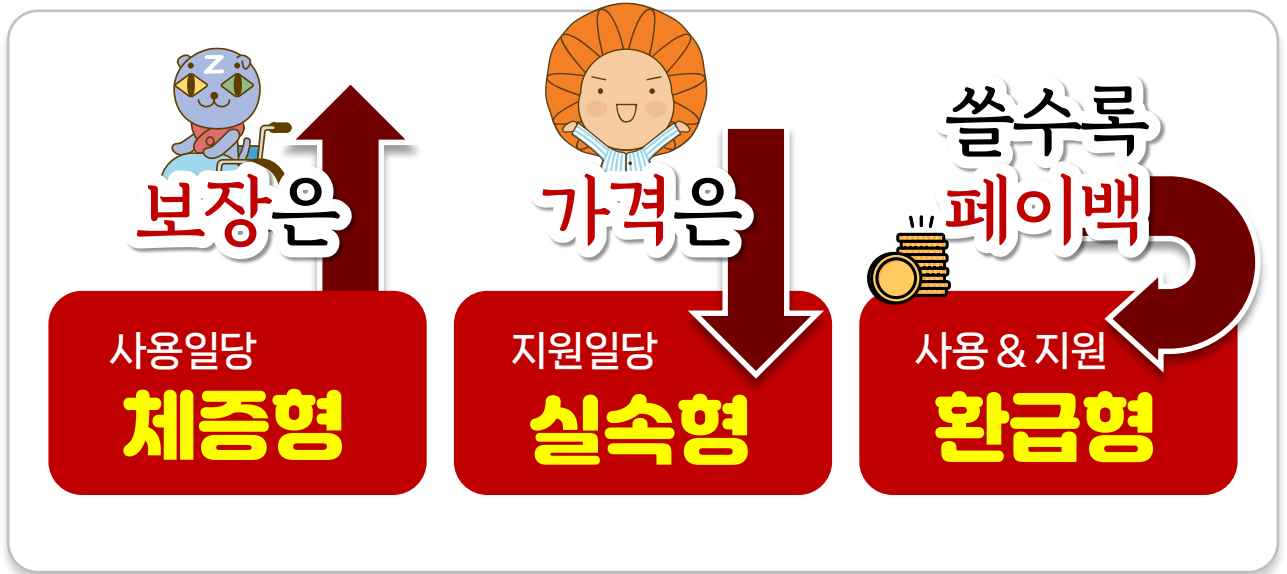
단돈, 3천원내고

**100만 환급**

간병비 5백만 사용시



## ✓ 보장, 가격까지 좋은 메리츠 간병인



## ✓ 간편 355 면책, 감액 삭제!

**3대 진단, 수술, 치료**

**간병인**

**1인실**

**오늘 가입! 바로 보장!**



# 쓸수록 돌려받는 간병인페이백 최대 1천만원 환급!

## ✓ 간병인페이백

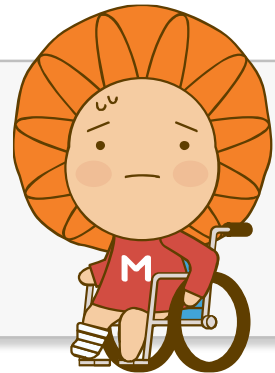
상해/질병입원 간병인비용지원	보장 금액
간병인 비용 500만 이상	100만 <b>환급</b>
간병인 비용 1,000만 이상	200만 <b>환급</b>
간병인 비용 1,500만 이상	300만 <b>환급</b>
간병인 비용 2,000만 이상	400만 <b>환급</b>

각각 지급  
총 1천만

※ 한사고당 간병인 이용금액 기준

예시

“다리골절로  
35일간 간병인 사용시”



## 500만 사용시 100만 환급

1일 간병비 15만 X 35일 = 525만

60세도 3천원으로 준비

# 간병비 100만 페이백

60세 남 20년납 100세만기

메리츠

3,980원

사용일당 + 페이백

44,360원

간병인사용일당 15/2/7 + 비용지원(5백만이상)

A사

사용일당

61,845원

간병인사용일당 15/2/7

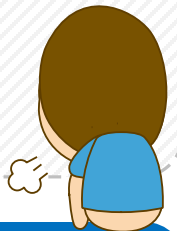
35일 입원시 보장은?

15만원 X 35일 = 525만

100만 페이백

15만원 X 35일 = 525만

X



625만 보장 VS 525만 보장

\* 출처: 각사 상품공시실 약관 및 사업방법서, 가격공시

# 신담보! 체증형 간병인사용일당 메리츠는 3회 체증형

## 간병인사용일당 체증형 비교

	메리츠 3회 체증	A사 1회 체증	B사 체증 없음
가입시	15만	15만	15만
5년뒤	18만	15만	15만
10년뒤	22.5만	15만	15만
20년뒤	30만	30만	15만


 1회 체증 (5년뒤 ~ 10년뒤)  
 2회 체증 (10년뒤 ~ 20년뒤)  
 3회 체증 (20년뒤)

변동 없음

체증형 간병인사용일당

요양병원 10만 보장

50세 가입 후			70세 입원시	
사용일당	15		X2배 사용일당	30
요양병원	5	→	X2배 요양병원	10
간호통합	7		간호통합	7

20년 뒤

☑ 요양병원 6개월 입원시

체증형 15/5/7 가입시

메리츠 '체증형'	A사
1,800만 보장	900만 보장

요양병원 10만 X 180일

요양병원 5만 X 180일

\* 출처: 각사 상품공시실 약관 및 사업방법서, 가격공시

유병자 면책 & 감액 삭제!

# 주요담보 바로보장!



## 바로보장 주요담보

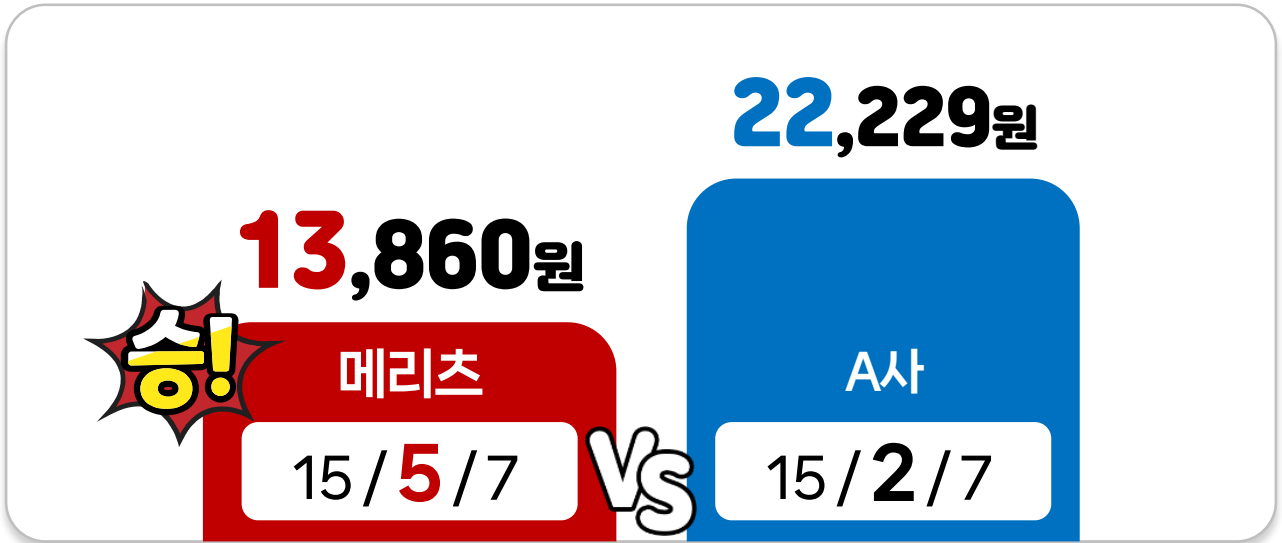
진단비	치료비	일당
암진단비	암주요치료비	상급병원(1인실)
통합암진단비	항암방사선	종합병원(1인실)
뇌혈관/허혈성	혈전용해	간병인사용일당
산정특례	암, 뇌, 허 수술	암통원/입원



# 5월도 계속되는 혜택

## ✓ 반값 간병인!

355간편, 20년갱신 납입면제적용형, 해지환급금지급형, 50세 기준



출처: 각사 상품공시실 약관 및 사업방법서, 가격공시

## ✓ 우리아이, 부모님 특화플랜

내 Mom같은 우리아이	모여라 330 간편상해
<p><b>우리아이 초간편 상해플랜</b></p> 	<p><b>70세 부모님 디스크플랜</b></p> 
<p>상해후유 장애 3%</p> <p><b>2억</b></p>	<p>디스크 <b>240만</b></p>
<p><b>3개월만 고지 후 승인</b></p>	<p><b>오십견, 관절염 질병이력도 승인</b></p>

모여라간편상해, 20년납 20년만기 납입면제형, 디스크진단비30만, 디스크수술비200만, 척추근골격계및특정골절MRI,CT검사비10만

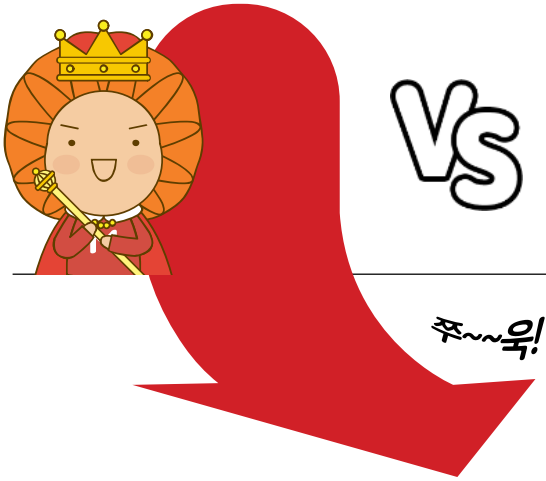
5월에도 계속~

# 반값! 간병인사용일당

30,955원

27,844원

메리츠



A사

B사

간병인사용일당15만/요양병원2만/간호간병통합7만  
출처 : 각사 상품공시실 약관 및 사업방법서, 가격공시



60세 남

20년납20년만기  
(무해지) 납입면제형

18,910원

# 반값! 간병인 보장은 더 크게

상품	메리츠	A사
		15 / <b>요양 5</b> / 7
3. <b>5</b> .5	13,860원	22,229원
3. <b>3</b> .5	19,720원	27,151원
3. <b>2</b> .5	22,420원	30,754원
3. <b>1</b> .5	31,412원	35,991원
3. <b>0</b> .5 (3/2/1, 무해지)	12,230원	미 운영
<b>표준체</b> (숨편한호흡기)	11,250원	17,265원

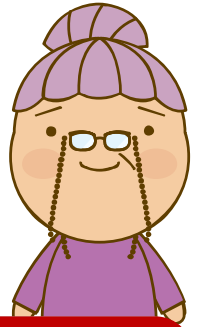
50세남, 기본계약포함, 납입면제형, 해지환급금 지급형, 20년납 20년만기  
출처: 각사 상품공시실 약관 및 사업방법서, 가격공시

감액	메리츠	A사
1년내	가입즉시 100% 보장	50% 보장



1인실 60만원

**90세까지 5천원**



**종합병원**

**30만**

1인실 입원일당(상해/질병) 20만  
1인실 수술입원일당(상해/질병) 10만



**상급병원**

**30만**

1인실 입원일당(상해/질병) 30만

기본최저, 해지환급금미지급형, 납입면제형

간편 355	20년납 20년만기		20년납 100세만기	
	남	여	남	여
50세	1,320원	1,560원	3,190원	3,210원
60세	2,300원	2,270원	4,080원	3,640원
70세	3,840원	3,380원	5,100원	4,180원
80세	5,080원	3,690원	5,040원	3,650원
<b>90세</b>	6,720원	4,450원	<b>5,020원</b>	<b>3,470원</b>

90세 기준 : 기본최저, 해지환급금지급형, 납입면제형 10년납10년만기, 10년납 100세만기

1인실 + 반값! 간병인

# 81~90세 케어플랜

**1인실 60만**

상급  
병원

**30만**

상급종합병원(1인실)

종합  
병원

**30만**

종합병원(1인실)20만  
+ 종합병원수술(1인실) 10만



**반값! 간병인**

일반  
병원

**10만**

요양  
병원

**2만**

간호  
통합

**3만**

10년납10년만기, 납입면제형, 해약환급금지급형, 기본계약 100만포함



	81세	85세	90세
남	35,830원	36,130원	35,750원
여	41,200원	38,240원	36,950원

# 70세 디스크 1만플랜

**초간편! 승인!**

이런분도 가능해요!

**오십견 수술력**

**관절염 투약중**

**인공관절 수술력**



**디스크 240만**

**진단비 40만**

MRI / CT 10만 + 진단비 30만

**수술비 2백만**

추간판(디스크)

질병진단 3개월후 치료력



**상해디스크플랜**

20년납 20년만기, 기본계약 1백만 포함  
납입면제적용형, 해약환급금지급형

담 보 명		가입금액	담 보 명	가입금액
추간판 장애 (디스크)	진단비	30만	척추, 근골격계 및 골절 MRI / CT검사비	매년 10만
	수술비	200만	관절병 및 척추염진단비	50만

70세	남	17,110원	여	23,600원
-----	---	---------	---	---------

3개월 치료력만 고지!

# 어린이 간편상해 플랜

## 상해후유 3%

# 2억

## 알릴의무

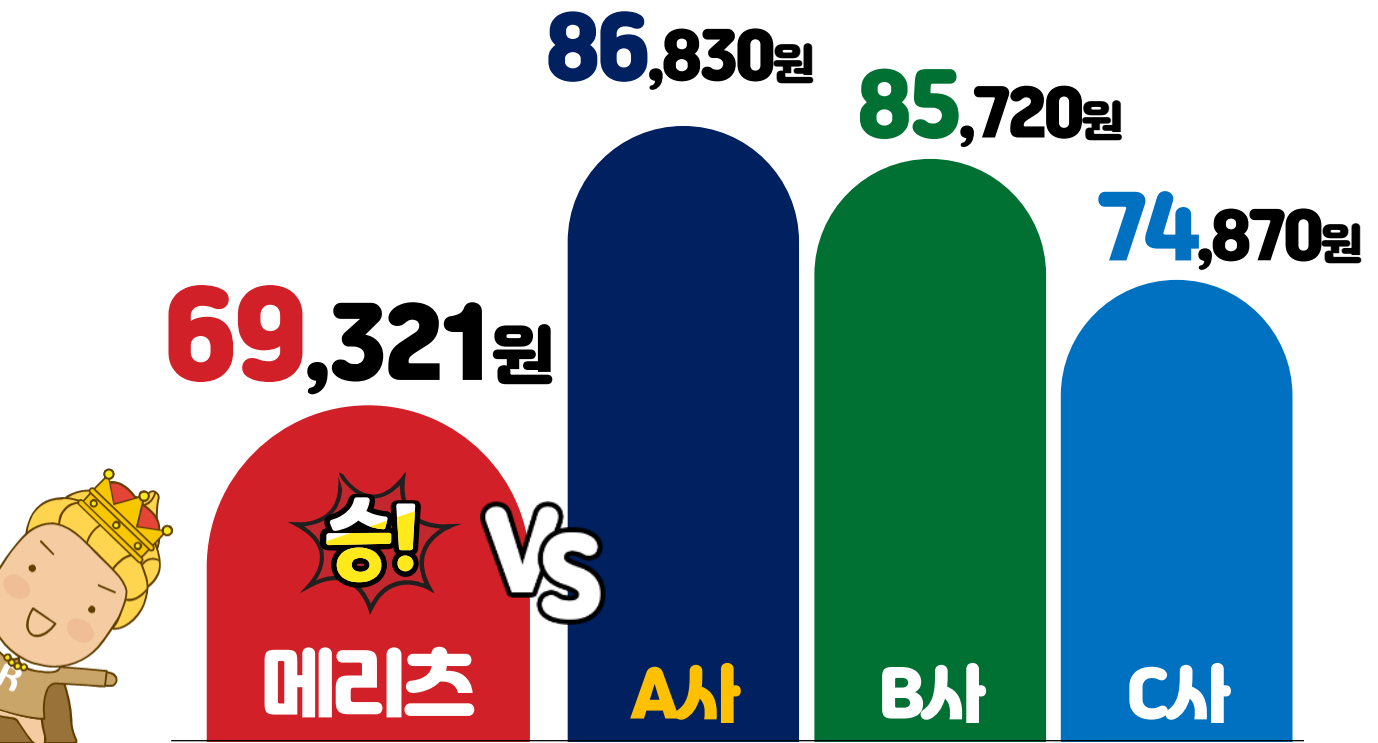
# 3개월만 고지



✓ 1~15세 어린이 상해플랜

담 보 명	가입금액	담 보 명	가입금액
상해후유장해(3~100%)	2억	1인실 60만 (상해)	상급병원 30만
골절진단비(치아파절제외)	50만		종합병원+수술 30만
상해/골절수술비	각 2백만	신화상 치료비	수술비 20만
깁스치료비	2백만		진단비 50만
중대한상해수술비	3천만		중증화상 및 부식 5천만
상해중환자실입원일당	30만	응급실내원비(응급)	12만

# 암, 유사암, 뇌혈관, 허혈성 3대진단비도 싸다!



60세 남 20년납100세만기(무해지) 납입면제형

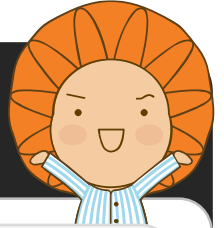
출처: 각사 상품공시실 약관 및 사업방법서, 가격공시

담 보 명	가입금액	담 보 명	가입금액
암진단비	1천만	뇌혈관질환진단비	1천만
유사암진단비	1백만	허혈성심장진단비	1천만



# 매년 채워지는 리필형 암주요 치료비

## 담보 하나로 다~보장!



**매년 2천만  
확정 지급**

연 2천만원 X 5년간

**최대 1억**

**수술**

관혈, 비관혈, 다빈치로봇,  
사이버. 감마나이프

**방사선**

세기조절, 양성자방사선,  
중입자가속기

**약물치료**

표적항암, 면역항암,  
카티(Car-T)

### ✓ 암치료비 감액! 가격! 비교

(단위:원)

	메리츠	A	B	C	D
감액 기간	100% 보장	1년내 50% 보장			미 판 매
1천	38,500	42,480	48,530	47,350	

간편355 60세 남자, 20년납 20년만기, 암주요치료비 1천만원/ 출처: 각사 상품공시실 약관 및 사업방법서, 가격공시

또 걸려도 또 받는 암보험

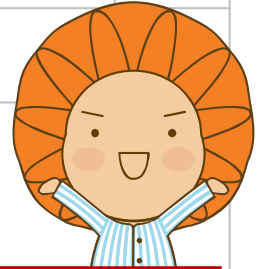
치료비, 종류 상관없이

## 암치료 매년 2천 보장

## 항암약물치료 진료비 영수증

환자등록번호 : *****78		환자성명 : 김*현		병실 : 외래	
상병	코드	명칭		횟수	
유방암	650700100	항암약물치료제 놀바덱스디정 20mg		2	
진료비 총액			1,632,071원		

환자부담 총액 : 4,140원



내돈 4천원쓰고, 2천만원 보장

 암주요치료비 2천만가입시
또또암  
20년납 20년만기, 납입면제형

40세	남	15,950원	여	21,130원
-----	---	---------	---	---------

기본계약 암종별(30종)진단비100만, 유사암 10만, 암주요치료비 일반암2천, 기타피부암갑상선암 4백 가입기준

# 든든한 **상해+운전자**

## 통합상해

골절 반깁스 **43만**  
통합상해진단비(중등증) 20만  
 + 통합골절치료비(부목) 20만 + 상해재활치료비 3만

염좌 (경증상해) **8만**  
통합상해진단비(경증) 5만 + 상해재활치료비 1일 3만

## 운전자



자부상 **30만**<sup>14급</sup>

비용 담보 **선지급**



20년납 20년만기, 납입면제형, 기본최저

담 보 명		가입금액	담 보 명	가입금액	
통합상해 진단비 (연 1회)	경증	5만	자동차부상치료비	14급 30만	
	중등증	20만	선지급	교통사고처리지원금	2억
	중증	1백만		교.사.처(6주미만,중과실)	1천만
상해재활치료비 (매년 15회)	3만	변호사선임비용		5천만	
통합골절 치료비	부목/수술	각20만		벌금(대인/대물)	3천/5백
	탈구도수	10만	상해중환자실입원일당	10만	
	깁스/철심제거	각50만	한방치료비(골절)	20만	

40세	남	<b>29,420원</b>	여	<b>29,460원</b>
-----	---	----------------	---	----------------

# 부당승환계약

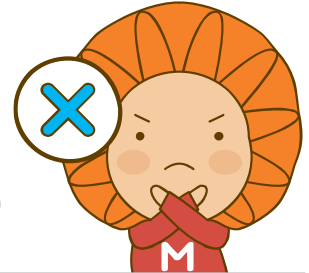
## 100만원짜리 비교 안내확인서

### 부당승환계약?

보험계약자 또는 피보험자로 하여금 이미 성립된 보험계약을 부당하게 소멸 시킴으로써 새로운 보험계약을 청약하게 하는것은 보험업법 및 금융소비자 보호법 모두 저촉되는 불안전판매

### 소비자 피해가 발생할 수 있습니다.

- 보험금면책, 고지의무위반으로 인한 계약해지 등 분쟁 급증
- 실손의료비보험(계약전환용)에 대한 상품설명미흡 불만 다발
- 고객님의 꼭 알아야 할 내용 전달 부족 (계약 전/후 비교사항 등)



**부당승환 계약 시**  
모집인에게도  
**큰 불이익이 있습니다!**

부당승환계약 적발 시

건당 **100만원**

(인당 최대 3천만)

※ 제재 근거 : 보험업법 등 법률 및 손해보험  
공정경쟁질서 유지에 관한 상호협정 제3조 7호

**꼭! 지켜주세요!**  
(승환계약 비교 안내확인서 작성)

- ① 신계약 체결 전 6개월 내 소멸  
또는 체결 후 6개월 내 소멸 예정  
계약과의 **충분한 비교설명!**
- ② 주요기재사항 누락없이 정확한  
**비교안내확인서 작성** 및 철저한  
**고객자필서명 징구**