

2024년 6월

GA소식지 교보생명

2024년 6월 주요 이슈

01

6월 교보 간편평생건강보험 출시

02

마이플랜건강보험 5월 특판플랜~
요청새도로 6월까지 판매!

03

법인 대표 및 임원을 위한
교보 경영인정기보험 인기폭발



2024년 6월

교보 주력상품 라인업

* 가입연령은 상품종형 및 납입기간에 따라 최대가입나이가 달라질수 있음

상품군	상품명	가입연령	주요내용
가족 생활 보장	실속종신보험Plus (일반형, 간편가입형)	일반:남 15세~78세 여 15세~79세 간편:남 20세~75세 여 20세~78세	<ul style="list-style-type: none"> 주계약+체증형 사망보장특약각 1,500만⁺ 추천 7년납 기준 79세까지 가입가능 7년납 기준 10년시점 122%⁺ 납입완료후 생활자금 전환 가능
	경영인정기보험 (일반형, 간편가입)	일반:남 20세~68세 여 20세~75세 간편:남 20세~63세 여 20세~70세 (100세만기 기준)	<ul style="list-style-type: none"> 업계 최초 100세 만기 탑재 일반형 30억, 간편가입형 20억, 해약환급률 5년 95.8%, 7년 98.2% 10년 104.2% 보험계약대출, 연금전환(10년⁺), 적립형전환
	교보종신보험24.04 (간편가입 및 VIP 포함)	남:15세~최대57세 여:15세~최대62세 (20년납 기준)	<ul style="list-style-type: none"> 15년 미만 2.25% / 15년 이상 1.75% 보증 남자 41세 / 여자 58세 20년납 5천만 가입시 10년시점 환급률 100%⁺ 가입후 7년부터 적립형 전환 가능
건강 생활 보장	교보암보험24.04 (갱신, 비갱신)	15세 ~ 80세	<ul style="list-style-type: none"> 80세도 일반암 1억까지 가입 가능 당뇨, 고혈압, 고지혈, 심근경색, 뇌경색 등 무진단, 무할증 가입 가능 보험료 3만원⁺ 암특화형 헬스케어서비스 지원
	실속건강종신보험 (GI23종, 암보장)	남:15세~최대63세 여:15세~최대70세	<ul style="list-style-type: none"> 기본형,보장강화형 GI(23종) 80%/100%, 암보장형 암 진단시 90% 선지급 주계약 5,000만⁺ 가입시 교보헬스케어 서비스
	평생건강보험 (6월 1일자 간편 출시)	남:15세~최대70세 여:15세~최대70세	<ul style="list-style-type: none"> 기본보장형, 중복보장형(저해약, 일반형) 기본보장형: GI형, 10년납 완료시 환급률 100%⁺ 중복보장형: 18종 GI급부 18번 보장, 납입면제시 보험료 회사대납, 환급금 계속적립, 17번 추가 보장
	마이플랜건강보험 (6월 17일자 간편 출시)	15세 ~ 80세	<ul style="list-style-type: none"> 134개 특약으로 고객 맞춤 플랜 가능 초기유방암 2천만원, 여성생식기암 1천만 유방 및 생식기암(+제자리암) 수술 2천만 항암방사선약물치료 5천만(소액암도 동일) 부정맥 1천만, 협심증 2천만, 뇌심장수술 4천만
노후 생활 보장	하이브리드연금보험 (적립형, 거치형)	1형: 0세 ~ 85세 2형: 20세 ~ 85세	<ul style="list-style-type: none"> 거치형) 5년미만 3.4% 확정금리, 이후 공시이율 적립형) 5년미만 3.3% 확정금리, 이후 공시이율 가족사랑형 탑재로 본인 연금 수령중 사망시 유족이 20년간 생존 연금 수령

중복보장형 이제 유병자도 가입가능

간편평생건강보험

간편평생건강보험 중복보장형 핵심 Point 6가지

1 주계약 보장횟수

12종 보장급부
12번 중복보장

※ 종별로 1본씩 각각 12번 보장

2 주계약 보장금액

가입금액
100% 선지급

※ 12번 보장 전부 100% 선지급

3 납입면제 지원

보험료 면제
환급금 적립
보장은 11번 그대로

※ 주계약 최초 진단시 납입면제 적용

4 사망 준비금

보장과 상관없이
저해약도 일반형으로
계약자적립금 지급

※ 저해약 구간에서 사망시 일반형으로 지급

5 해약환급금

12종 보장을 받아도
보장을 못받아도
해약환급금 적립

6 New헬스케어서비스

주계약 3천만↑ or
보험료 10만원↑
헬스케어서비스 지원

※ 주계약 7천만 또는 20만원↑ 70세or20년

중복보장형 이제 유병자도 가입가능

간편평생건강보험

1 주계약 보장급부

구분	평생건강보험	간편 평생건강보험	비고
종형	기본보장형(일반형/저해약), 중복보장형(일반형/저해약)		
기본 보장형	주요질병(12종) 주요수술(8종)/LTC(2종) 중대한화상 및 부식(1종)	주요질병(11종) - 중대한화상 및 부식(1종)	간편가입형 중증루프스신염 미보장
	최초 1회 보장	최초 1회 보장	
중복 보장형	주요질병(12종) 주요수술(4종)/LTC(1종) 중대한화상 및 부식(1종) 각각 보장(최대 18회)	주요질병(11종) - 중대한화상 및 부식(1종) 각각 보장(최대 12회)	
종속특약	발병후 연금지급특약(일반형/저해약)		

2 주계약 보험료

구분	기본보장형				중복보장형			
	10년납		20년납		10년납		20년납	
	남자	여자	남자	여자	남자	여자	남자	여자
20세	214,500	164,000	119,000	91,500	317,500	205,500	175,000	114,000
30세	240,500	181,000	135,000	101,500	359,000	228,500	200,000	127,500
40세	270,500	198,000	155,000	112,500	406,000	251,000	230,500	141,500
50세	303,500	211,000	179,500	121,500	453,500	267,000	266,000	152,500
60세	337,000	221,500	208,500	130,500	493,500	278,000	302,000	162,000

요즘시대, 요즘보험

교보평생건강보험

중복보장형 (저해약, 일반형)

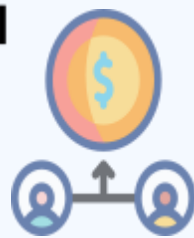
23종 급부 18번 보장

주요질병/우울 등
23종 급부를
18종으로 구분
최대 18번을 평생보장~!



진정한 납입면제 혜택

주계약 진단시 납입면제
17종 보장 그대로~
보험료는 교보가 납입
해약환급금은 계속적립



가족을 위한 사망 준비금

사망시 계약잔적립금 지급
저해약도 일반형 지급
진단비를 수령해도
얕이는 적립금 지급



미래를 위한 해약환급금

보장을 받아도~
보장을 안받아도~
해약환급금은 적립
노후자금과 의료비 활용



#강점 ①

항암방사선약물
최대 5천만원

소액암도 일반암처럼
똑같이 보장

#강점 ②

뇌심장질환 수술
최대 4천만원

관혈 수술 4천만
비관혈수술 8백만

#강점 ③

암통원 치료비
최대 50만원

암금증합병원 기준
암 통원 회당
10~50만원 언택 부가

교보마이플랜건강보험_여성암 특화플랜

초기 유방암 진단비와 수술비 보장이 중요한 이유

상병 기호	한글명	2020년	2021년	2022년	2023년 7월
	전 체	1,716,301	1,807,790	1,880,308	1,679,890
C50	유방의 악성 신생물	205,905	221,335	235,118	217,317
D05	유방의 제자리암종	37,040	41,504	45,996	41,641
D06	자궁경부의 제자리암종	38,438	41,661	42,970	36,650
C53	자궁경부의 악성 신생물	24,709	24,767	24,652	21,686
C56	난소의 악성 신생물	21,951	22,487	23,355	21,270
C54	자궁체부의 악성 신생물	20,728	21,576	22,695	21,259
D39	여성생식기관의 행동양식 불명 또는 미상의 신생물	16,362	16,606	15,949	10,789

최근 40~50대 여성을 중심으로 초기유방암 및 유방의 제자리암의 발병률이 크게 늘고 있으며 여성 생식기암과 생식기 제자리암도 같이 크게 증가하고 있음(23년 10월 심평원 자료)

- 유방암 진단비 **3천만원** / 초기유방암 진단시 **3천 2백만원**
- 생식기암 진단시 **4천만원** / 중증 갑상선암 진단시 **3천만원**
- 유방암 수술비 **2천만원** / 유방 제자리암 수술비 **2천만원**
- 여성 생식기암 수술비 **2천만원** / 생식기 제자리암 수술비 **2천만원**



여성암에 대한 완벽한 Plan

구분	특약명	가입금액	40세 여자 보험료	50세 여자 보험료
주계약	주계약	100만	1,610원	2,070원
진단	New암진단특약(갱신형) II	3,000만	12,000원	16,500원
	소액암진단특약 II 2형	3,000만	6,720원	5,910원
여성암 진단/수술	여성특화진단특약(갱신)	2,000만	6,926원	5,574원
	여성특화수술특약(갱신)	4,000만	9,860원	9,128원
납입면제	New플러스납입면제특약	-	185원	950원
보험료 합계			37,751원	40,132원



교보 마이플랜건강보험

교보생명 **항암방사선약물치료특약이**

★ 경쟁력 있는 이유?



종양자, 양성자 등 최신 항암방사선 치료와
각종 약물 치료를 위해 꼭 필요한 특약!!

갱신형 / 비갱신형 선택으로 설계를 유연하게~



방사선과 약물
각각 보장

방사선과 약물치료
각각 최대 5천만원
보장



업계한도 無

업계한도 없음
당사 가입한도만
5천만원까지 가입



소액암도
일반암과 동일하게

갑상선 / 기타피부암 등
소액암도 일반암으로
최대 5천만원 보장

↓ 항암방사선약물치료특약 20년 갱신 가입금액 5억(치료비 5천만) ↓

40세 남자 보험료 10,350원

40세 여자 보험료 20,650원

50세 남자 보험료 21,200원

50세 여자 보험료 23,650원

교보 마이플랜건강보험

뇌혈관 및 심장질환 통원비 말고 입원비는 없나요?

뇌혈관 및 심장질환 치료시 많은 사람들이
통원치료를 한다고 생각하는데요~
실제로는 "입원치료"를 많이 합니다.



23.9월, 11월 건강보험심사평가원 뇌/심장질환 현황 통계 기준

뇌혈관질환 환자 입원일 평균 54일 통원진료 평균 4일	심장질환 환자 입원일 평균 9.1일 통원진료 평균 3.5일
---	---

뇌심장질환 입원비 플랜

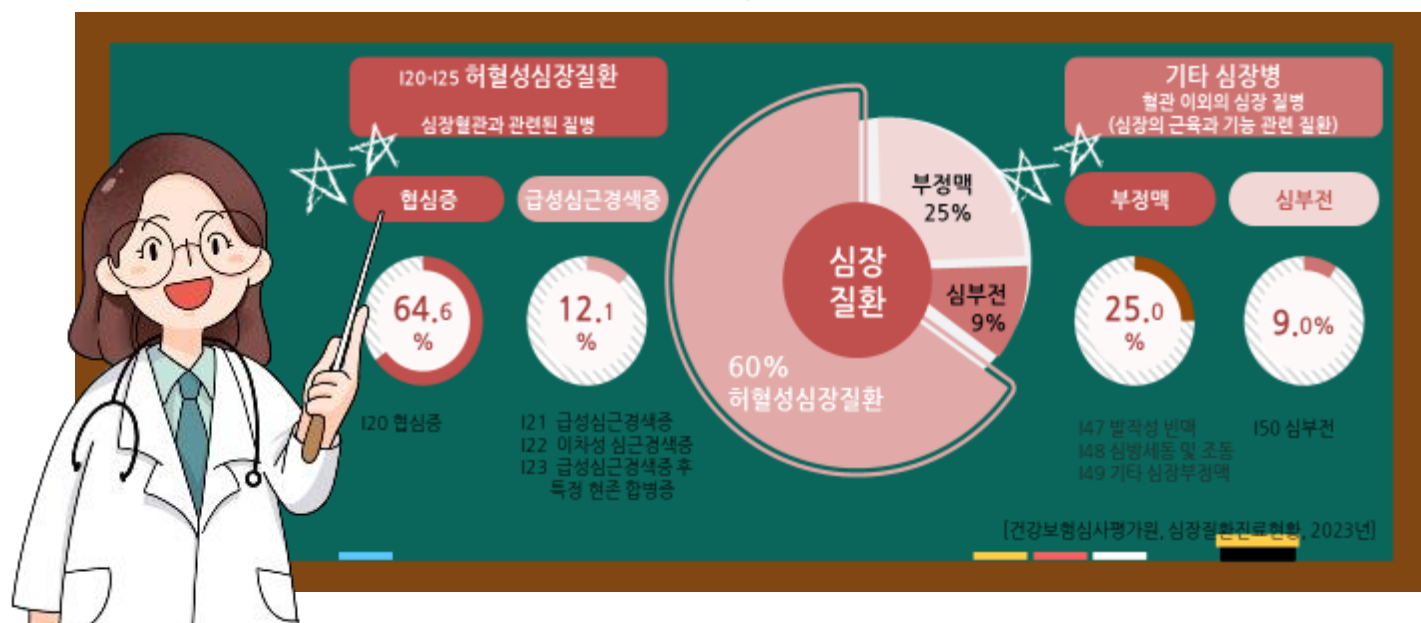
구분	특약명	가입금액	보험금	50세 남자 보험료	50세 여자 보험료
주계약	주계약	100만	100만원	2,430원	2,070원
납입면제	New플러스보험료납입면제특약	100만	-	6,107원	2,913원
진단	뇌혈관질환진단특약L	1,000만	1,000만원	17,370원	17,600원
	허혈심장질환진단특약L	1,000만	1,000만원	9,830원	5,260원
	중증질환자[뇌혈관및심장질환] 산정특례대상보장특약(갱신형)	1,000만	1,000만원	13,350원	6,030원
입원	뇌혈관질환상급종합병원입원특약L	3,000만	30만원	1,710원	1,380원
	허혈심장질환상급종합병원입원특약L	3,000만	30만원	990원	480원
통원	뇌혈관질환상급종합병원통원특약L	5,000만	50만원	9,600원	7,900원
	허혈심장질환상급종합병원통원특약L	5,000만	50만원	11,250원	6,900원
간병	주요3대질병입원간병인사용특약(갱신)	1,000만	15만원	1,770원	2,190원
합계				71,977원	52,723원

본 자료는 GA교육용 요약 자료로 고객에게 제시 및 배포를 금지합니다. 또한 외부 광고 및 선전물 등의 사용을 금지합니다. 자세한 사항은 반드시 약관 및 상품설명서를 확인 바랍니다.

교보 마이플랜건강보험

심장질환에서 정말 중요한건 협심증? 부정맥?

허혈심장질환중 64.6%는 협심증(120), 심장질환중 25.0%는 부정맥(147~49)



심장질환 치료특화 플랜

구분	특약명	가입금액	보험금	50세 남자 보험료	50세 여자 보험료
주계약	주계약	100만	100만원	2,430원	2,070원
납입면제	New플러스보험료납입면제특약	100만	-	4,397원	1,784원
진단	부정맥진단특약(갱신)	2,000만	1,000만원	6,800원	5,780원
	협심증진단특약(갱신)	2,000만	2,000만원	12,720원	6,540원
	중증질환자[뇌혈관및심장질환] 산정특례대상보장특약(갱신형)	1,000만	1,000만원	13,350원	6,030원
입원	허혈심장질환상급종합병원입원특약L	3,000만	30만원	990원	480원
통원	허혈심장질환상급종합병원통원특약L	5,000만	50만원	11,250원	6,900원
간병	주요3대질병입원간병인사용특약(갱신)	3,000만	15만원	1,770원	2,190원
합계				51,277원	31,774원

교보 마이플랜건강보험



주요3대질환 입원간병인 사용특약 필요할까요?

※ 주요 3대질환 : 암, 뇌혈관질환, 허혈심장질환

2022년 질병별 간병인 신청 현황

질환	간병 건수(건)	평균 나이(세)	평균간병일수(일)
뇌출혈	184	67.4	21.0
뇌경색	142	78.4	18.3
고관절 골절	130	81.5	17.0
폐렴	106	81.5	18.9
척추수술/시술	79	78.7	10.6
폐암	79	72.6	12.1
기타	54	72.4	11.2
무릎수술/시술	49	77.6	11.2
척추 골절	49	79.6	18
파킨슨 증후군	49	77.4	17.2

간병 실적 통계 현황

'간병 실적' 왜 생기나	
280만원	간병인 고용 시 월 평균 부담액
85%	간병인 고용하는 환자 중 월소득 200만원 미만
69%	간병인 고용 환자 중 간병인 비용에 부담 느낀다
42%	간병인 이용자 중 65세 미만

※ 출처: 간병인 매칭 플랫폼 좋은케어(2022년 매경신문 기사)

자료: 보건복지부

- ▶ 뇌혈관질환이 간병인 사용건수가 가장 많고 간병일수도 가장 긴 질병임
- ▶ 간병인 사용은 비용이 가장 큰 문제이며 이제는 젊은 사람도 준비해야함

주요3대질환입원간병인사용특약(갱신형)

→ 주요 3대질환으로 병원 입원후 간병인 사용시
(※ 10년 갱신, 가입금액 3천만원 기준)

1일 **15만원**



구분	남자	여자
50세	1,770원	2,190원
60세	3,570원	3,000원

교보 경영인정기보험

(일반형, 간편가입형)

사망보장

대표이사 재직중 유고시 법인은 사망보험금을 수령하여 가업상속을 위한 유족보상금 재원으로 활용 가능합니다.

퇴직자금

대표 및 임원의 퇴직시 계약자 및 수익자 변경을 통해 퇴직금 재원으로 활용 가능합니다.

비용처리

법인이 납부한 보험료는 세법에서 정하는 요건 등을 충족시 비용처리가 가능합니다.

가입한도

일반가입 **30억**
간편가입 **20억**

전환옵션

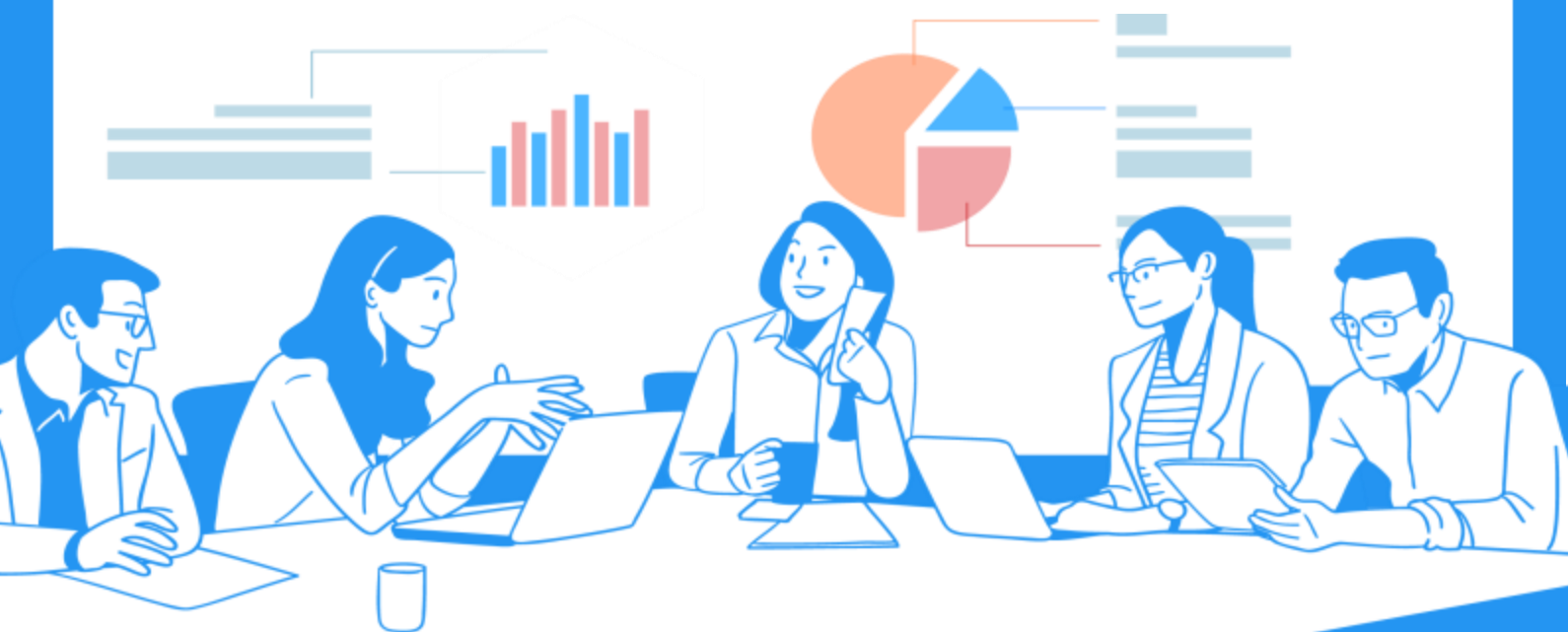
적립형 전환
연금 전환
(적립형은 7년 이후)

자금활용

해약환급금의
70%내
보험계약대출

헬스케어

1억 헬스케어
2억 프리미어
헬스케어



교보 경영인정기보험



일반형 상품 설계 예시표

구분	1020플랜 플러스			0515플랜 플러스		
금리	확정금리형 (15년미만 2% / 15년이상 1.5%)					
만기	90세	95세	100세	90세	95세	100세
보험료 (천원)	786	1,059	1,158	731	969	1,055
2년	14.4%	14.8%	14.9%	14.1%	14.6%	14.7%
3년	24.6%	25.1%	25.2%	24.3%	24.8%	25.0%
4년	29.9%	30.4%	30.5%	29.6%	30.2%	30.3%
5년	94.4%	95.6%	95.8%	94.0%	95.2%	95.5%
6년	95.5%	96.8%	97.0%	95.1%	96.3%	96.6%
7년	96.6%	97.9%	98.2%	96.2%	97.5%	97.8%
8년	96.8%	98.1%	98.4%	96.2%	97.6%	98.0%
9년	96.9%	98.3%	98.5%	96.2%	97.7%	98.1%
10년	102.5%	103.9%	104.2%	101.8%	103.3%	103.8%
20년	98.9%	100.6%	100.8%	97.2%	100.1%	100.5%
30년	94.5%	103.3%	103.6%	91.2%	102.0%	103.3%
40년	35.6%	99.4%	108.7%	35.6%	99.7%	108.5%

교보 경영인정기보험



간편가입형 상품 설계 예시표

구분	1020플랜 플러스			0515플랜 플러스		
금리	확정금리형 (15년미만 2% / 15년이상 1.5%)					
만기	90세	95세	100세	90세	95세	100세
보험료 (천원)	943	1,151	1,190	882	1,063	1,097
2년	15.8%	16.1%	16.1%	15.6%	15.9%	15.9%
3년	25.4%	25.7%	25.8%	25.3%	25.6%	25.6%
4년	30.4%	30.7%	30.8%	30.3%	30.6%	30.6%
5년	95.2%	95.9%	96.0%	94.8%	95.6%	95.7%
6년	96.1%	96.8%	96.9%	95.7%	96.5%	96.6%
7년	97.1%	97.9%	98.0%	96.7%	97.5%	97.7%
8년	97.3%	98.1%	98.2%	96.8%	97.7%	97.8%
9년	97.4%	98.3%	98.4%	96.8%	97.8%	98.0%
10년	103.1%	103.9%	104.0%	102.4%	103.5%	103.6%
20년	100.0%	100.6%	100.7%	99.0%	100.3%	100.4%
30년	99.6%	103.3%	103.4%	96.8%	103.0%	103.1%
40년	54.1%	107.6%	108.3%	56.8%	107.9%	108.0%

7년납 여전히 매력적이다

교보 실속종신보험Plus

노후를 위해 연금은 필수, 향후 저금리가 문제 → **답은 확정금리**

서울경제 2024년 05월 21일 (화) 금융/재테크 04면

“1.2억 내고 100세까지 2.6억 받는다”...노후 ‘백기사’ 연금보험

〈한·사회 안전망 강화에 특화〉

올해 4월엔 A 씨는 자택 부근으로 옮겨 한 달에 100만 원의 연금으로 여유 있는 노후를 지낼 수 있을 것으로 기대하고 있었다. 하지만 연금보험사로부터 지급되는 연금액이 예상보다 적었다. A 씨는 “100세까지 2.6억 받는다”는 1000만 원, 50세부터 100세까지 보험료를 내고 70세부터 A 씨가 받을 수 있는 연금은 한 달에 100만 원도 못 되는 800만 원밖에 못 받는다. A 씨는 남편의 연금 보험에도 100세까지 연금이 100만 원밖에 못 받는다. A 씨는 “노후를 위한 노후 준비에 100만 원도 못 받는다”며 “연금보험사에게 연금 지급을 늘려 달라고 요청할 수 있다”고 말했다. A 씨는 “노후를 위한 준비에 100만 원도 못 받는다”며 “연금보험사에게 연금 지급을 늘려 달라고 요청할 수 있다”고 말했다.

서울경제 2024년 05월 21일 (화) 경제 10면

“고령화가 금리하락 핵심요인...韓, 다시 저금리 올 것”

본지 BOOK 인터뷰는 노후 필수 고령화가 금리, 결혼하기는 낮아 노후에 갈수록 저금리 증가 영향 계속 늘어 ‘자산관리’ 향상 심화 ‘거주지’ 선택도 중요, 어마어마 가능

저금리 고령화에 따른 노후연금 감소와 고령화 증가가 저금리 하락의 핵심 요인이라는 분석이 나왔다. 중국, 미국의 세계경제위기 이후 저금리 시대가 본격적으로 시작될 것으로 예상되고 있다.

미래를 위해 사망보장과 노후보장은 꼭 필요합니다 실속종신보험Plus vs 뉴플랜연금보험

교보 실속종신보험Plus				
피보험자	납입기간	가입금액 (주계약/특약)	보험료	총납입보험료
50세(남)	7년	각 2,500만	415,500원	3,490만원
해약환급금 및 연금개시시점 적립액(65세)				
나이	경과기간	해약환급금		
57세	7년시점(납입완료)	3,470만원(99.4%)		
60세	10년 시점	4,251만원(121.8%)		
65세	15년 시점	4,710만원(135.0%)		
70세	20년 시점	5,101만원(146.1%)		
66세	연금개시시점 적립액	4,786만원		
공시이율 기준 (2.85%)	100세 보증 연금액	연 209만원		
	총 연금수령액 (납입보험료 대비)	총 7,315만원 (202.6%)		

교보 뉴플랜연금보험					
피보험자	납입기간	가입금액	보험료	총납입보험료	
50세(남)	7년	-	410,000원	3,440만원	
해약환급률 및 연금개시시점 적립액(66세)					
나이	구분	공시이율 2.85%	최저보증이율		
57세	7년시점(납입완료)	3,489만원(101.3%)	3,282만원(95.3%)		
60세	10년 시점	3,775만원(109.6%)	3,362만원(97.6%)		
65세	15년 시점	4,307만원(125.1%)	3,414만원(99.1%)		
66세	연금개시시점 적립액	4,422만원	3,447만원		
공시이율 기준 (2.85%)	100세 보증 연금액	연 192만원	연 104만원		
	총 연금수령액 (납입보험료 대비)	6,741만원 (195.9%)	3,665만원 (106.5%)		

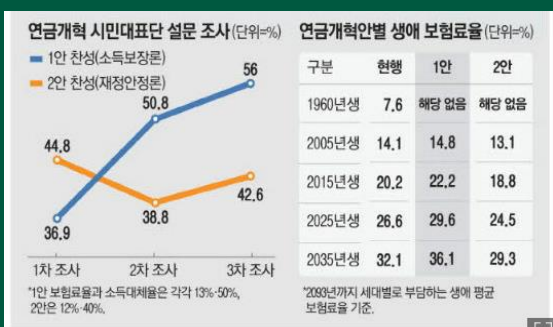
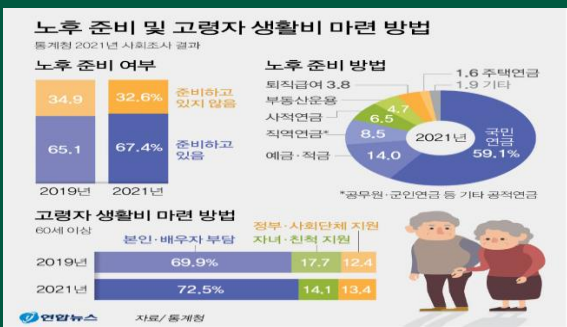


3040세대
노후준비반

'준비하는 사람에게 아름다운 노후'

교보실속종신보험Plus

우리의 미래



7년납 추천플랜

기본계약정보

계약자/피보험자	납입기간	가입금액	보험료
30세 남자	7년납	주계약: 2,500만 채증형특약: 2,500만	310,250원



□ 실속종신보험Plus 사망보험금 및 해약환급률 예시

경과기간	나이	재해사망	재해외 사망	납입보험료	해약환급금	해약환급률(%)
1년	31세	3,000	1,750	372	98	26.4
2년	32세	3,250	2,250	745	267	35.9
3년	33세	3,500	2,750	1,167	440	39.4
4년	34세	3,750	3,250	1,489	618	41.5
5년	35세	4,000	3,750	1,862	799	43.0
6년	36세		4,250	2,234	982	43.9
7년	37세		4,500	2,606	2,596	99.6
8년	38세		4,750	2,606	2,648	101.6
9년	39세		5,000	2,606	2,700	103.6
10년	40세		5,000	2,606	3,181	122.1
15년	45세		5,000	2,606	3,521	135.1
20년	50세		5,000	2,606	3,804	146.0
25년	55세		5,000	2,606	4,112	157.8
30년	60세		5,000	2,606	4,447	170.6
35년	65세		5,091	2,606	4,814	184.7

(단위: 만원)



어서오세요

헬스케어서비스
이용해 보셨나요?

아플때 정말 필요한 서비스는 무엇일까요?
좋은병원, 훌륭한 의사를 빨리 만나는 것 아닐까요 :)

교보New헬스케어서비스

교보New헬스케어서비스
프리미어

교보New헬스케어서비스
프레스티지

일상속 건강케어

- 건강상담
- 건강정보 제공
- 임신/출산 정보 알림 및 맞춤관리
- 질병예방관리 프로그램

질환 집중케어

- 병원 · 의료진 안내 및 진료예약(대행)
- 질환별 1:1 코칭콜
- 맞춤형 식단
- 미숙아 방문 간호

주요질병 돌봄케어

- 간호사 병원동반담
- 헬스홈케어
- 케어식단
- 대면심리상담
- 간병인
- 가사도우미
- 자녀돌봄선생님 (서비스제공 횟수내 이용)

건강관리/질병예방 1:1 맞춤형
건강증진프로그램

주요질병 치료와 회복을 위한
차량 에스코트

주요질병 발생시 정서적 안정
방문 심리상담

현지병원 안내 및 의료통역 지원
해외 의료지원

🏠 가족 간호사 병원동반
가족에게 주요질병 발병 시 간호사 병원동반 및 질병교육 (총 5회 한)

🏠 건강검진 차량에스코트
건강검진시 차량에스코트 지원
교보헬스케어콜센터를 통해 건강검진예약시 최초 1회, 왕복

🏠 치료 후 영양컨설팅
주요질병 치료 후 영양 컨설팅 필수 영양소, 건강기능식품 (최초1인, 3개월 무상) 추천

🏠 미숙아 방문간호 컨설팅
본인 또는 배우자 미숙아 출생시 전문 간호사 방문 상담 및 육아교육서비스 제공

(가족범위 : 주피배우자, 자녀, 부모)



교보New헬스케어서비스 가입기준(1/2)

 **교보New헬스케어서비스 제공대상(본인, 직계존비속, 배우자 / 기간 70세or20년)**

상품명	제공 기준	서비스명
실속종신보험 Plus(간편가입 포함)	주계약 10억 이상	교보New헬스케어서비스 프레스티지
뉴프리미어MP종신보험		
프레스티지종신보험23.08		
교보간편종신보험24.04		
경영인정기보험(간편가입 포함)		
실속종신보험(간편가입 포함)		
하이브리드변액종신보험		
실속종신보험 Plus(간편가입 포함)	주계약 2억 이상	교보New헬스케어서비스 프리미어
뉴프리미어종신보험		
교보종신보험24.04(간편가입 포함)		
경영인정기보험(간편가입 포함)		
실속종신보험(간편가입 포함)		
평생건강보험(간편가입 포함)		
실속여성건강종신보험		
실속종신보험 Plus(간편가입 포함)	주계약 1억 이상	교보New헬스케어서비스
실속종신보험(간편가입 포함)		
교보종신보험(간편가입 포함)		
뉴프리미어종신보험		
하이브리드변액종신보험		
경영인정기보험(간편가입 포함))		
평생건강보험(간편가입 포함)	주계약 7천만 이상	교보New헬스케어서비스
실속 건강종신 보험(간편가입 포함)		
실속 여성건강종신 보험		

교보New헬스케어서비스 가입기준(2/2)

✓ 교보New헬스케어서비스 15년형 제공대상(본인, 직계존비속, 배우자 / 기간 15년)

상품명	제공 기준	상품특징
실속건강중신보험(간편가입 포함)	주계약 5천만 이상	교보New헬스케어서비스 15년형
실속여성건강중신보험		
평생건강보험(간편가입 포함)	주계약 3천만 Or 보험료 10만원 (24.11월까지)	

✓ 특화형 교보New헬스케어서비스 제공대상(본인, 기간 15년)

상품명	제공 기준	상품특징
교보암보험24.04(간편가입 포함)	월 보험료 3만 이상	교보New헬스케어서비스 암특화형
뇌·심장 건강보험(간편가입 포함)		교보New헬스케어서비스 뇌·심장특화형
돌봄·간병보험		교보New헬스케어서비스 돌봄·간병특화형
마이플랜건강보험(간편가입 포함)		교보New헬스케어서비스 건강특화형
교보치매보험	가입시	교보New헬스케어서비스 치매특화형
우리아이보험2405		교보New헬스케어서비스 어린이특화형

찾아가는 GA 테마교육 서비스(1/2)

▣ 2024년 찾아가는 GA테마교육 서비스 강사 및 강의

강의 키워드	담당 강사	강의명
활동강화 및 FP - SHIP	정동렬	더 큰 성공을 위한 시장개발/활동관리 업그레이드
	권도형	보험트렌드와 세일즈 Ship 고객보장 가치실천 방법
	김동희	활동비타민 보험영업 FP-SHIP 생명보험 업의 본질 이해하기
	김상호	변화된 세상에 보험영업방법과 3대 핵심고객 계약체결 킬링포인트
종신보험 판매기법	권도형	은퇴설계 클로징하는 교보 실속종신보험 파워토크
	맹재원	클로징이 빨라지는 종신보험 판매기법
	권준오	단기납 실속종신보험Plus 속전속결 판매기법
	김상호	① 대중상속시대에 상속설계를 활용한 종신보험 체결기법 ② 고수익 단기납종신보험 계약체결 핵심 포인트
	심창식	평생비과세 종신보험을 말하다(1,2과정)
	차영주	실속종신보험Plus 판매 확대기법
	최돈호	종신보험에 대한 거절을 거절하라
	홍승희	이렇게 말해보세요. 요즘 뜨는 종신보험 판매컨셉
CEO플랜	조대수	CEO상담카드를 활용한 단체보험+CEO보장+상속플랜
	김태우	경영인 정기보험 판매강화과정(참석자 50명↑ 가능)
	김상호	효율적인 CEO컨설팅을 통한 경영인정기보험 계약하는 방법
	홍승희	사업주에게 딱 맞는 경영인정기보험 제안기법
	김성태	경영인정기보험 실전판매기법

찾아가는 GA 테마교육 서비스(2/2)

강의 키워드	담당 강사	과목명
건강종신 판매기법	권준오	실속건강종신보험(GI23종/암보장) 속전속결 판매기법
	김상호	건강보장상품 판매를 위한 3대 질병 영업적으로 활용하는 방법
	정상윤	① GI보험으로 건강보험 마스터하기 ② 종신보험 주계약 강해지기
	류희석	① 사망과 질병 두마리 토끼 잡는 GI종신판매 확대 ② 돈이 살리는 질병, 암종신 보험 판매 확대
	김정애	① 건강 종신행 보험의 초격차 헬스케어서비스 ② 여성건강종신보험과 그녀를 위한 이야기
보장컨설팅	최은식	질병통계를 활용한 보장컨설팅 실전화법
	김정애	① 신포괄수가제와 교보 건강보장성 보험 ② 꼭 있어야하는 보험 교보암보험
	차영주	① 10분만에 끝내는 초회면담 활용법 ② 암 도둑처럼 온다
	배경찬	통계로 풀어가는 질병컨설팅
이미지 브랜딩	강진주	청약률을 높여주는 이미지 브랜딩
	이혜진	통하고 팔리는 설득 스피치

제대로된 강사들의 진짜 GA용 강의

이젠 **교보생명 AM사업팀장**에게 문의해 보세요

상품 판매시 반드시 준수해야 할 사항

소비자보호 실천_위법행위 근절

대출 조건부 보험계약 체결

- 법인고객에게 필요한 자금을 당사에서 대출해 주겠다며 '경영인 정기보험(월P 3,000천)' 체결
- 보험계약 체결 이후, 고객이 원하는 만큼의 대출이 실행되지 않자 보험계약 취소 요구
- 해당 점포에서 수수료 환수 문제로 계약취소 처리를 지연하자 금감원에 대외민원 접수

✓ '불공정영업행위 금지'
(*금융소비자보호법 제20조)
☞ 과태료(3.5천만원 이하)

특별이익 제공

- 컨설턴트가 고객에게 보험가입 체결(월P 70천 등 총 10건)의 대가로 50만원 상품권 제공 약속
- 보험계약 체결 이후, 고객의 관계가 소원해져 특별이익 제공 약속을 지키지 않음
- 고객은 컨설턴트의 약속 불이행을 사유로 금감원에 대외민원 접수

✓ '특별이익제공'
(*보험업법 제98조)
☞ 징역(3년 이하) 또는
벌금(3천만원 이하)

정착 관련 불완전판매

- 활동 부진 신인 컨설턴트의 정착을 위한 보험계약 체결
- 보험계약 체결 이후에도 지속적인 활동 부진으로 마감 후 청약철회 발생
- 해당 컨설턴트 및 SM 등이 모집 수수료 환수에 대한 불만으로 금감원에 대외민원 접수

✓ '보험모집에 관한
금지행위'
(*보험업법 제97조)
☞ 과태료(3.5천만원 이하)

모집질서 문란행위는 감독 당국으로부터의 제재 조치는 물론, 소비자 피해로 이어질 수 있는 사항으로 영업 관리자 및 컨설턴트는 소비자보호 관련 법령(금소법, 보험업법 등)을 반드시 준수해야 함

단기납 종신보험 판매 시 유의사항

1 보험관련법규 주요내용


보험회사 또는 보험의 모집에 종사하는 자는 일반금융소비자에게 보험계약 체결을 권유하는 경우 보장성 상품의 내용, 보험료, 보험금 지급제한 사유 및 지급절차, 위험 보장의 범위 등 보험계약의 중요 사항을 일반금융소비자가 이해할 수 있도록 설명해야 함 [금소법 제19조(설명 의무) 제1항]

2 불완전가입 및 불건전 영업행위 주요사례

보험료 납입기간 중 보험계약을 해지할 경우 해약환급금이 없거나 적게 지급됨에도 이를 제대로 설명하지 않고, 단순히 일반상품보다 보험료가 저렴한 면만 강조하거나 보험료 납입 완료 이후 환급률이 높다는 것만을 강조하여 판매

종신보험은 본인(피보험자) 사망 시 유족에게 경제적 도움을 주기 위한 보장성 보험임에도 불구하고, 고객에게 위험보장 목적보다는 납입 완료 이후 지급되는 환급금으로 교육비, 결혼·노후자금 등 저축목적으로 설명하여 판매

3 당부사항

- 모든 교육자료 및 안내자료는 환급률 강조가 아닌 보장내용 중심으로 바뀌어야 함 
- 종신보험을 저축보험으로 오인할 수 있는 내용의 마케팅(교육자료, 미승인상품안내장, SNS, 카톡프로필 등) 금지
- 보험료 납입기간 중 계약이 중도 해지될 경우 해약환급금이 없거나 적게 지급됨을 반드시 고객에게 설명하고 일반형 상품과 납입보험료, 해약환급금 등을 필수 비교 설명해야 함
- 보험가입목적에 맞는 상품 중요내용에 대한 올바른 설명의무 실행을 통해 소비자 권익보호를 강하게 실천해야 함

상품 판매시 반드시 준수해야 할 사항

3대 기번 지키기

01

자필서명

보험계약 체결 시
보험계약자 및 피보험자는
청약서, 상품설명서 등
청약관련 서류에 반드시
자필서명
(날인 및 전자서명 또는
공인전자서명 포함)을
하여야 합니다.

02

보험약관 및 계약자용 청약서 전달

보험계약 청약 시
약관 및 계약자 보관용 청약서
(청약서 부분)를
보험계약자에게 반드시
전달하여야 합니다.

03

보험약관의 중요내용 설명

보험판매인은
보장내용, 보험료납입기간 및
보험기간, 계약전 알릴의무 등
보험약관의 중요 내용을
보험계약자에게 반드시
질문, 확인 또는
설명하여야 합니다.

「금융소비자보호법 6대 판매 원칙 준수

6대 판매원칙	GA-FP 핵심 실천사항	비고
적합성 원칙	변액보험 적합성 진단 프로세스 준수 판매자입장에서 소비자의 재산, 금융상품취득, 처분목적, 경험에 비추어 부적합한 상품 체결 권유 금지(변액보험)	★ 3천만원 이하 과태료
적정성 원칙	변액보험 적합성 진단 프로세스 준수 소비자가 자발적으로 구매하려는 상품이 소비자 재산 등에 비추어 부적절한 경우 그 사실을 알리고 확인 받아야 함	
설명 의무	상품을 권유하거나 소비자가 설명을 요청하는 경우 상품설명서의 모든 항목을 반드시 설명하며, 소비자가 원하는 부분은 추가하여 설명해야 함 소비자가 합리적인 판단 또는 상품 가치에 중대한 영향을 미칠 수 있는 사항을 거짓 또는 왜곡하여 설명해서는 안됨. 상품의 중요한 사항을 빠뜨리지 않고 설명	★ 5년 이내 해지요구 가능 ★ 판매자 → 최대 1억 과태료 ★ 회사 → 수입의 50% 과징금
불공정 영업 금지	제휴서비스 관련 알려야 할 사항 안내 준수!! 금융상품 판매시 우월적 지위를 이용하여 소비자 권익 침해 행위 금지 · 소비자 의사에 반한 상품 강요 및 계약 체결 · 회사의 부당 담보, 편익 요구 및 제공 받는 행위 · 연계/제휴서비스를 부당하게 축소, 변경하는 행위	★ 5년 이내 해지요구 가능 ★ 판매자 → 최대 1억 과태료 ★ 회사 → 수입의 50% 과징금
부당 권유 금지	신의성실 원칙에 근거한 고지의무 작성 단정적 판단 제공, 오인할 소지의 내용, 중요한 사항을 사실과 다르게 알리거나 알리지 않도록 부당하게 권유하는 행위 금지 · 불확실한 사항에 대한 단정적 판단을 제공하는 행위 · 객관적 근거 없이 금융상품을 비교하여 우수하거나 유리하다고 알리는 행위 · 금융상품의 내용을 사실과 다르게 알리는 행위 · 고지의무를 방해하거나 부실하게 알리도록 하는 행위	★ 5년 이내 해지요구 가능 ★ 판매자 → 최대 1억 과태료 ★ 회사 → 수입의 50% 과징금
광고 규제	교보생명 이 승인한 광고·안내자료 사용! ※ 교육자료를 광고 및 인터넷 블로그 등 사용 엄금 소비자가 금융상품을 오해하지 않도록 명확하고 공정하게 전달 (필수사항 포함, 금지 행위 등을 규제) 미승인 자료 사용, 과장 광고 금지	★ 최대 1억 과태료/ 회사 수입의 50% 과징금

완전판매를 위한 자필서명의 이행



보험업법 제97조 [보험계약의 체결 또는 모집에 관한 금지행위]

- ① 보험계약의 체결 또는 모집에 종사하는 자는 그 체결 또는 모집에 관하여 다음 각호의 어느 하나에 해당하는 행위를 하여서는 안된다.
 - ~ (중략)
 - 6. 실제 명의인이 아닌 자의 보험계약을 모집하거나 실제 명의인의 동의가 없는 보험계약을 모집하는 행위
 - 7. 보험계약자 또는 피보험자의 자필서명이 필요한 경우에 보험계약자 또는 피보험자로부터 자필서명을 받지 아니하고 서명을 대신하거나 다른 사람으로 하여금 서명하게 하는 행위



위반시 제재

보험업법 제196조(과징금)에서는 보험회사에는 과징금(해당 보험계약의 연간 수입보험료의 50%이내)을 부과하고, 보험업법 제209조(과태료)에서는 해당 모집조직과 보험회사 임직원에 대해서는 과태료(모집자는 1천만원, 보험회사 임직원은 2천만원)를 부과하도록 정하고 있음

자필서명 이행을 잘 실천하면 생기는 일

- | 컨설턴트 | 고객 |
|--|--|
| <ul style="list-style-type: none"> ● 완전가입 실천을 통한 고객관계 신뢰 형성 ● 소개 및 추천계약을 통한 영업경쟁력 강화로 고성과 창출 ● 완전가입 실천으로 유지율 향상 등 고성과 기여 ● 컨설턴트에 대한 신뢰를 통한 우수인재 리크루팅 기회 마련 ● 민원 예방으로 분쟁·소송 등에서 자유로움 | <ul style="list-style-type: none"> ● 고객의 알권리 제공으로 보험의 필요성 재인식 ● 가입목적에 맞는 보장설계로 가족사랑 실천 ● 상품의 이해도가 높아지고, 다양한 상품의 부가기능 활용 가능 ● 신뢰도 향상으로 지인 소개 및 추천 |

반드시 실천하십시오!!



- ① “미성년자 계약자의 경우, 정확한 친권자를 확인하고, 친권자 모두의 서명을 반드시 받아야 합니다.”
- ② “계약자와 피보험자가 다른 계약의 경우, 계약자 뿐만 아니라 피보험자도 직접 면담하고, 자필서명을 반드시 받아야 합니다.”
- ③ “보험약관 및 계약자보관용 청약서 등 청약관련 서류는 청약과 동시에 지체 없이 모두 전달해야 합니다.”

교보생명 업무지원 연락처



콜센터 1588-1001



FP전용 콜센터(유망고객등록) 1588-0120



IT지원(전산 장애) 02-721-3130



헬스케어서비스 콜센터	1588-7524
(암특화형) 헬스콜센터	1588-2711
(뇌심장특화형) 헬스콜센터	1577-4773
(돌봄간병특화형) 헬스콜센터	1661-5589



지원담당(○○○)

00-000-000

팩스

00-000-0000

○○○ 지점장

000-0000-0000

○○○ 교육실장

000-0000-0000

○○○ 매니저(○○, ○○)

000-0000-0000

○○○ 매니저(○○, ○○)

000-0000-0000

개인PC (V3)영업지원시스템 접속은
(크롬) <https://ga.kyobo.com>