

6월도 하나하계!

하나손해보험과 함께 여름준비 시작!



하나손해보험

NEW

하나가득담은3대질환보험

- 유병자도 감액無 1년 이내 100%, 암주요치료비!
- '9회'주는 통합암진단비 / 폭넓은 통합뇌/심진단비

HOT

간편심사 최대 2년 더 빠르게 가입!

- 355간편 : 고지 335/355 인수! → 보험료는 355로! 경증우대플랜 전격 오픈!

이달의 영업이슈

NEW

신상품 하나가득담은 3대질환보험 출시!

암주요치료비 업계최대 6.5억 보장

암수술, 항암약물, 항암방사선
암 최신의료기술 폭넓게 보장!

암 주요치료비(정액) 3천만*5년



종합병원암주요치료비(비례) 1억*5년

타사 기가입자도
암주요치료비
추가 가입가능!

원발암, 전이암 하나로! 통합암진단비

최대 9개 부위별 각각 보장

표준형(일반심사)	355간편심사
각 1억	각 7천만
최대 9억 (9개)	최대 6.3억 (9개)

간편심사도(유병자)

1년 미만

100%보장

(단, 유방암 및 비뇨기관암, 생식기관련암은 50%)

★ 유방암 및 비뇨기관암, 소화기관암 등 차별없는 한도!

신상품 출시기념!

암주요치료비, 통합암진단비 인수 완화!

① 고고암플랜(표준형)

고혈압, 고지혈증 있어도
단순투약(통원)이면

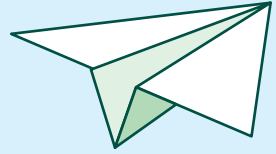
無서류, 無합증 인수!

② 암만물는암플랜(355간편)

하나는 진짜 하나만 묻는다
(vs. 타사355암 : 암, 간경화 고지)

5년 이내 6대질병 → '암' 여부

※ 암 관련 담보류에 한함 (뇌/심장질환, 질병수술비류 등 담보 가입제한)



3.5.5 간편보험 인수 완화, 경증우대플랜 출시! 8p.

입원/수술 알릴 의무 최대 2년 더 빠르게!
고지는 3.3.5/3.4.5 → 보험료는 3.5.5

②번 알릴의무	기존	신설
입원/수술	5년	3년/4년

상반기 최고 히트! 상해질병치료지원금 10p.

한방 첩약 건강보험적용으로 더 넓어진 보장!

하나는

355간편심사로
최대 90세까지 가입가능!
(vs. 타사 70세)

하나는

비갱신형으로
보험료인상 걱정 No!
(vs. 타사 갱신)

실손 보장공백

요실금, 임신/출산,
선천성질환 등 보장!

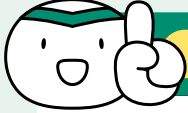
더 커진 혜택! 하나 헬스케어서비스! 12p.

NEW 상급종합병원 외래진료 시, 인근 신라스테이호텔 숙박 제공

기본케어 - 예방케어 - 돌봄케어(질병진단) 건강주기별 서비스 제공

종합건강/유병자(간편)/어린이보험 상품별 차별화된 서비스 제공

통합암진단비(전이포함)



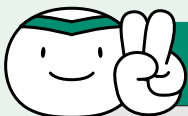
포인트 1 '전이암'을 품은 통합암진단비! 부위별 9회 보장

 유방 및 비뇨기관암진단비 (전이포함) 1억(간편7천만)	 소화기관암진단비 (전이포함) 1억(간편7천만)	 3대고액암진단비 (전이포함) 1억(간편7천만)
 생식기관련암진단비 (전이포함) 1억(간편7천만)	 간암, 담낭암, 기타담도암 및 췌장암진단비 (전이포함) 1억(간편7천만)	 11대특정 II 암진단비 (전이포함) 1억(간편7천만)
 두경부암진단비 (전이포함) 1억(간편7천만)	 폐암진단비 (전이포함) 1억(간편7천만)	 혈액암진단비 (전이포함) 1억(간편7천만)

원발암은 물론 전이암까지 보장



원발암인 대장암도 **최대 1억**
 전이암인 간암도 **최대 1억**
진단비 각각 보장



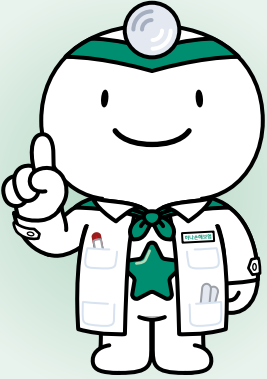
포인트 2 감액! 보험료! 인수한도! 트리플크라운!

구분	하나	A사	B사
감액기간	1년 이내 100% (단, 유방암 및 비뇨기관암, 생식기관련암은 50%)	1년 이내 50%	
부위(그룹)	9회	10회	9회
보장한도	유방/비뇨기관암	5천만	1억 (간편 5천만)
	생식기암	5천만	1억 (간편 5천만)
	위암, 식도암	1억	1억 (간편 5천만)
	그 외	1억	1억 (간편 5천만)
보험료*(1천만 가입 시)	31,300 (간편 42,690)	35,460 (간편 42,570)	36,300 (간편 45,210)

※ 보험료 산출기준 : 50세, 남자, 상해1급, 20년납100세만기, 해약환급금미지급형 (단위:원)

하나 가득담은 3대질환보험 출시

여성에게 많이 발생하는 암, 전이까지 ok! 여성암플랜



유방암은 우리나라 여성들이 가장 많이 걸리는 암입니다.
특히 **젊은 유방암의 경우, 예후가 좋지 않아 재발과 전이가 많습니다.**
또한 대부분의 암은 5년 후 완치 판정을 받지만,
유방암은 10년이 지나서도 재발할 수 있어
전이암도 보장하는 진단비로 길~게 대비하는게 좋습니다!



유방암진단 시
1억원



자궁암진단 시
1억원

5년
경과 후



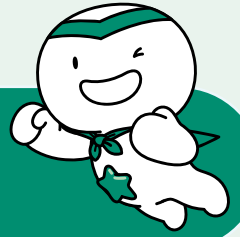
림프절(C77) 전이암진단 시
1억원

원발/전이 구분없이, 9개부위
***각 1억 = 최대 9억 보장!** [*표준형기준]

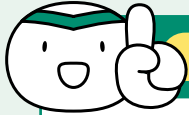
담보명	가입금액	
	표준	355간편
갱신형통합암진단비(전이포함)(※9개부위)	각 1억	각 7천만

	표준형	355간편
40세 여자	70,101원	57,847원

※ 20년납80세만기, 해약환급금미지급형, 상해80%후유장해(기본) 200만 + 유사암진단비(갱신) 10만 포함, 납입면제형



암 주요 치료비



포인트 1 업계최대! 암주요치료비 매년 3천만 지급, 최대 1.5억

종합병원 암 주요치료비 (비례형)

**최대
5억 보장**

본인부담금 총액	보장금액
1천 이상 시	가입금액 100%
2천 이상 시	가입금액 200%
:	:
1억 이상 시	가입금액 1000%

연간 최대 1억
X
5년간



암 주요치료비 (정액형)



암수술



항암 약물 치료



항암 방사선 치료

매년 최대 3천만
X
5년 지급

최대 6.5억
보장으로
든든하게

5년간 재발과 전이까지 걱정없이



포인트 2 인수한도! 감액! 연계조건! 비교

구분	하나	A사	B사	C사
355간편 감액기간	1년 이내 100%		1년 이내 50%	
암.주.치 (정액형)	3천만		2천만	
종합 암.주.치 (비례형)	1억		1억	
연계조건	정액형 or 비례형 선택 가입가능		정액형 필수가입	

※ 암주요치료비 90일 면책기간유

하나 가득담은 3대질환보험 출시

종합암주치+9회항암(전이ok) 최저보험료 2만원!

종합병원 암주요치료비 (연간1회, 5년간)

하나 VS 타사

정액형 없이
단독가입
가능

간편 감액
없음

단독가입
불가
간편 감액
있음

통합항암방사선약물치료비 (유사암제외) (최초1회한) (9그룹)

하나 VS 타사

전이암
보장

최대
9회 지급

전이암
불가

최대
1회 지급

담보명	가입금액
종합병원암주요치료비(본인부담금1,000만원이상)(연간1회한, 5년간)	1,000만(최대1억보장)
통합항암방사선약물치료비(9그룹)	각 1,000만
항암방사선약물치료비	100만
암진단비(유방암및생식기암제외)	100만
유방암및생식기암진단비	100만
유사암진단비	10만
일반상해80%이상후유장해(기본)	200만

※ 암주치+9회항암플랜, 상해1급, 20년납90세만기, 해약환급금미지급형 (단위:원)

구분	표준형		355간편	
	40세	50세	40세	50세
남자	26,010	37,160	32,926	48,170
여자	20,811	22,631	26,170	30,001

여자보험료 2만원대로 가성비 좋게 암업셀링 가능!

하나 가득담은 355간편보험

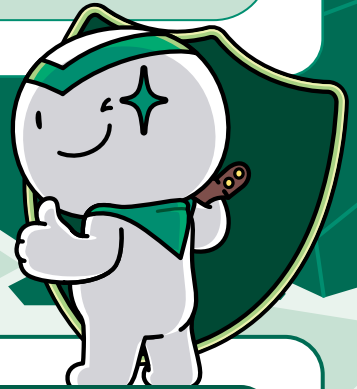
간편심사보험 '고지 장벽'을 허물다!

간편심사보험 2번 질문서 :
'5년 이내'상해/질병으로 입원/수술

6월
이전



3.5.5간편 : '5년' 경과 후 가입가능



6월
부터

고지



3.3.5



3.4.5



3.5.5



가입(인수)

3.5.5

(경증우대플랜)

하나 가득담은 355간편보험

3.0.5부터 3.5.5까지 간편라인업 완성!

가입은 최대 2년 더 빠르게, 보험료는 할인효과!

상품명	고지	보험료적용
3.0.5간편	3.0.5	3.0.5
3.2.5간편	3.2.5	3.2.5
3.5.5간편	3.3.5 / 3.4.5 / 3.5.5	3.5.5

입원/수술 경과기간에 따른 보험료 차이는?

입원/수술 3년 경과 시 보험료 비교

WIN! 하나	LOSE A사 3.3.5	LOSE B사 3.3.5
13,189원	15,056원(▲14%)	16,453원(▲24%)

기준 : 암진단비 1천만 + 유사암 100만 + 항암방사선약물 100만 + 표적항암약물(10년갱) 1천만
(단, 당사 유방암 및 생식기암진단비 100만 포함)

※ 40세, 여자, 상해1급, 20년납100세만기, 해약환급금미지급형

실손을 대체할 상해질병치료지원금

29일부터 '디스크·비염·소화불량' 한방 처방 건강보험 적용

파이낸셜뉴스, 2024.04.28

더욱 넓어진 보장의 상해질병치료지원금 체크포인트!

포인트 1 급여치료지원금 보장항목(실손은 면책)



임신, 출산
(제왕절개포함)



선천성뇌질환
(Q00~Q04)



요실금



한방, 치과치료



성장호르몬제



비응급환자
응급실 이용

포인트 2 간편은 가입전 병력(기왕력)에 대한 치료비도 보장

제1조(보험금 지급사유)

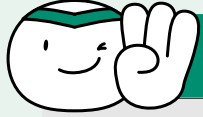
진단확정 조건 없음!

회사는 피보험자가 이 특별약관의 **보험기간 중에 질병 또는 상해의 치료를 목적으로 하여** 발생한 연간 본인부담 급여의료비 총액이 아래 각 보험금 지급사유에서 정하는 금액 이상인 경우에는 각각 연간 1회에 한하여 아래의 금액을 상해질병치료지원금으로 보험수익자에게 지급합니다.

→ **고혈압, 고지혈증, 당뇨 등 기존에 복용하던 처방비용도 보장**

※ 단, 상해는 보험기간 내 사고건에 한하며, 자세한 사항은 약관을 반드시 참고하시기 바랍니다.

유병자실손? 대세는 유병자 상해질병치료지원금



포인트 3 71세 이상 고령자도 가입가능(355간편 기준)

구분	하나	타사
15~70세	가입가능	가입가능
71~90세		가입불가



포인트 4 갱신형과 비갱신형 선택 가능

하나	타사
비갱신형 ----- 갱신형(10,20,30년)	Only 갱신형

VS

갱신보험료 (20년납20년갱신)

구분	60세	70세	80세	90세 (10년납10년갱신)
남자	32,422	44,577	44,185	43,369
여자	34,232	37,870	30,000 (27,229)	30,000 (24,743)

무해지비갱신보험료 (20년납90세만기)

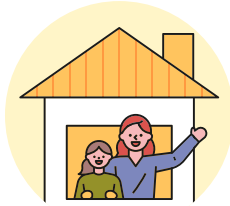
구분	30세	40세	50세	60세
남자	30,000 (19,001)	30,000 (25,149)	32,370	40,634
여자	30,000 (19,254)	30,000 (24,797)	31,360	38,876

※ 공통 : 355간편보험, 상해1급, 비납입면제형, 상해80%이상후유장해(기본) 200만 포함, 최저보험료 3만 (단위:원)

하나의 아주 특별한

가입 후 중대질환[암(유사암제외), 뇌혈관질환, 허혈성심장질환] 발병 시

일반



NEW

숙박 지원

(병원 인근 신라스테이 최초1박, 상급종합병원限)

일반



식단 지원

(1개월분(24끼) 제공)

프리미엄



간병인 지원

(연간2회, 최대 5년간, 상급종합병원限)

프리미엄



가사도우미 지원

(4시간 1회 기준 연간 2회, 최대 5년간)

※ 서비스별 대상 상품을 반드시 확인하시기 바랍니다.

프리미엄 서비스 (월납보험료 7만원 이상)

구분	서비스명	내용
돌봄 케어 (진단시)	간병인 지원	중대질환*으로 전국 상급종합병원 입원 시 간병인 지원[2회/년, 진단일로부터 5년 이내 사용]
	가사도우미 지원	중대질환*으로 진단 시 가사도우미 지원[4시간 1회 기준 2회/년, 진단일로부터 5년 이내 사용]
	간호사 정기 안부콜	중대질환*으로 진단 시 간호사가 월 1회 정기적으로 안부콜 및 건강관리 상담 진행(1년간)
	만성질환 케어	만성질환(2형 당뇨)관리 대상자에게 질환관리 코칭 메시지 전송[주 5일 10주 관리프로그램]

※ 대상상품 : 하나 가득담은 3.5.5 간편 건강보험, 하나 가득담은 3.2.5 간편 건강보험, (新)하나 가득담은 3대질환보험

※ 중대질환 : 암(유사암제외), 뇌혈관질환, 허혈성심장질환

헬스케어 혜택



☑ 일반 서비스 (월납보험료 5만원 이상)

구분	서비스명	내용
돌봄 케어 (진단 시)	NEW 케어 스테이	중대질환*으로 서울 상급종합병원 외래진료 시 병원 인근 신라스테이 숙박 제공 (예약 대행) [단, 2인 기준 숙박료에 한해 최초 1회 지원(인원 추가, 식사, 개인적 물품 사용 등으로 인한 비용은 고객 부담)]
	정리수납	중대질환*으로 진단 시 정리수납 서비스 [건강(환자)식단 또는 정리수납 중 선택하여 1회 사용, 옷장, 주방, 냉장고, 자녀방 중 택1]
	건강(환자)식단	중대질환*으로 진단 시 제휴기관을 통해 건강(환자)식단 제공 [1개월분(24끼) 제공, 정리수납과 건강(환자)식단 중 선택하여 1회 사용]
	해외중입자선 암치료 중개	일본 중입자선 암치료 중개(국립QST병원 외) 상담무료제공 및 치료비 500만원 할인
	간호사 진료동행	중대질환*으로 서울, 수도권 상급종합병원 외래진료 시 간호사가 동행 방문하여 행정절차안내, 질병관리 교육 등 지원 [3회/년]
	차량에스코트	중대질환*으로 서울, 수도권 상급종합병원 외래진료 시 차량에스코트 제공 [2회/년, 편도] (서울 거주자 : 자택→상급종합병원, 서울외 거주자 : 서울역/터미널/기차역→상급종합병원)
	복약관리, 알람	모바일앱에서 서비스 제공

구분	서비스명	내용
기본 케어 (10년)	24.365 건강상담	의료진으로 구성된 헬스케어 운영팀의 전문 상담원이 24시간 365일 상시 전화 상담 및 건강가이드 제공
	전문의료진 안내 및 진료예약	간호사와의 건강상담 후 진료과목별 전문의료진과 병원을 복수로 안내, 고객의 선호에 따라 해당 병원 진료협력센터 통한 빠른 예약 진행
	검진설계 상담 및 우대 예약	(상급)종합병원 및 전문검진센터와 업무제휴를 통해 고객 생애주기, 건강상태와 고객니즈에 맞는 검진프로그램 안내 및 우대 예약 / 가족포함 최대 70% 우대
	걷기 활동량 분석	일일/월간 걷기 활동량 다이어리 제공
	건강정보 제공	시기별, 이슈별 질병이나 건강관련 정보를 M/Card 형태로 정기 발송 (월 1회)
	건강매거진	매월 1회 이슈와 트렌드에 맞는 건강플러스 매거진을 앱 계시를 통해 제공

구분	서비스명	내용
예방 케어 (10년)	생체나이 리포트	건강검진 결과 수치 입력을 통한 의학 생체나이 측정하기
	자가테스트 (암 위험도/스트레스)	헬스케어 전용 앱을 통한 과거력과 가족력, 생활습관 등 입력을 암위험도 및 스트레스 지수 평가
	마음챙김 및 인지기능향상 게임	두뇌활동 활성화하는 인지기능향상게임과 마음안정 프로그램 제공 : 불안, 우울, 불면, 명상 등 마음관리에 유용한 나레이션과 음악 등 (실비아헬스 전용 앱 링크 url)
	질병백서	질병에 대한 정보(정의, 원인 및 증상, 예방, 치료 및 관리)와 관련한 건강 콘텐츠 제공

※ 대상상품 : 하나 가득담은 암보험, 하나로 다모은 종합건강보험, 건강하면 더 좋은 하나의 보험,
하나 가득담은 3.5.5 간편 건강보험, 하나 가득담은 3.2.5 간편 건강보험, (新)하나 가득담은 3대질환보험
※ 중대질환 : 암(유사암제외), 뇌혈관질환, 허혈성심장질환

주요 신담보 최대보장금액

구분	담보명	하나가득3대(표준)		하나가득간편3대(355간편)			
		60세 이하	70세 이하	60세 이하	70세 이하		
암	암주요치료비(암(유사암제외))(연간1회,5년)	3천만	3천만	3천만	3천만		
	암주요치료비(기타피부암,갑상선암)(연간1회,5년)	600만	600만	600만	600만		
	종합병원암주요치료비(본인부담금1천만이상,연간1회한,5년)	1억	1억	1억	1억		
	전이암 보장	통합암진단비(생식기관련암)	1억	5천만	7천만	3천만	
		통합암진단비(유방암및비뇨기관암)	1억	5천만	7천만	3천만	
		통합암진단비(소화기관암)	1억	5천만	7천만	3천만	
		통합암진단비(두경부암)	1억	5천만	7천만	5천만	
		통합암진단비(간암,담낭암,기타담도암및췌장암)	1억	5천만	7천만	5천만	
		통합암진단비(폐암)	1억	5천만	7천만	5천만	
		통합암진단비(3대특정고액암)	1억	5천만	7천만	5천만	
		통합암진단비(11대특정암II) ★ 림프절	1억	5천만	7천만	5천만	
		통합암진단비(혈액암)	1억	5천만	7천만	5천만	
		통합항암방사선약물치료비(※상기9그룹)	각 5천만	각 2천만	각 3천만	각 1천만	
	유방암으로인한유방수술비	1천만	500만	300만	200만		
갑상선/전립선/유방 바늘생검조직병리진단비 (급여,연간1회한)	각 20만	각 20만	각 20만	각 20만			
뇌 / 심장	통합뇌질환진단비(뇌전증) ★ G40,G41코드	2천만	1천만	2천만	1천만		
	통합뇌질환진단비(협착증)	2천만	1천만	2천만	1천만		
	통합뇌질환진단비(뇌경색및뇌출혈)	2천만	1천만	2천만	1천만		
	통합뇌질환진단비(뇌졸중제외)	2천만	1천만	2천만	1천만		
	통합뇌질환진단비(일과성뇌허혈발작)	100만	100만	100만	100만		
	통합심질환진단비(심근병증)	2천만	1천만	2천만	1천만		
	통합심질환진단비(심장판막협착증(대동맥판막)	500만	500만	500만	500만		
	통합심질환진단비(특정심장질환III)	2천만	1천만	2천만	1천만		
	통합심질환진단비(특정심장질환IV) ★ 협심증,심부전	2천만	1천만	2천만	1천만		
	통합심질환진단비(기타심장부정맥) ★ I49코드	1천만	100만	1천만	100만		
	2대질환검사지원비(CT,MRI,심장초음파 등)(급여,연간1회)	10만	10만	10만	10만		
2대질환혈관조영술검사지원비(급여,연간1회)	30만	10만	30만	30만			
수술비	종수술비 III	1종	생보형종수술비 (동일질병매회)	20만	20만	20만	20만
		2종		50만	30만	40만	20만
		3종		400만	100만	200만	50만
		4종		1천만	300만	500만	200만
		5종		2천만	600만	1천만	400만
	대장용종제거수술비(급여,용종개수당)	5만	5만	5만	5만		

하나손보 상품 라인업

구분	상품명	납입/보험기간	가입나이	납입면제	최저 보험료
건강	하나로다모은종합건강보험	1종 연만기 2종 세만기 3형 무해지(세만기)	0-70세	암(유사암제외), 뇌졸중, 급성심근경색, 상해/질병80%이상후유장해	3만원
	건강하면더좋은하나의보험	1종 세만기 2종 무해지(세만기) 3종 연만기	20-75세	암(유사암제외), 뇌졸중, 급성심근경색, 상해/질병80%이상후유장해	4만원
	NEW 하나가득담은3대질환보험	1종 세만기 2종 무해지(세만기)	15~90세	암(유사암제외), 뇌졸중, 급성심근경색, 상해/질병80%이상후유장해	3만원
간편	NEW 하나가득담은간편3대질환보험(355간편심사)	1종 세만기 2종 무해지(세만기)	15~90세	암(유사암제외), 뇌졸중, 급성심근경색, 상해/질병80%이상후유장해	3만원
	하나가득담은355간편건강보험	1종 연만기 2종 세만기 3종 무해지(세만기)	15~90세	암(유사암제외), 뇌졸중, 급성심근경색, 상해/질병80%이상후유장해	3만원
	하나가득담은325간편건강보험	1종 연만기 2종 세만기 3종 무해지(세만기)	15~90세	암(유사암제외), 뇌졸중, 급성심근경색, 상해/질병80%이상후유장해	3만원
	하나가득담은305간편건강보험	1종 암(연만기) 2종 2대질병(연만기) 3종 3대질병(연만기)	15~90세	1종 암(유사암제외) 2종 뇌졸중, 급성심근경색 3종 암(유사암제외), 뇌졸중, 급성심근경색	3만원
암	하나가득담은암보험	1종 세만기 2종 연만기 3종 무해지(세만기)	0~75세	암(유사암제외), 뇌졸중, 급성심근경색, 상해/질병80%이상후유장해 (고고/고고당플랜: 납입면제미적용)	2만원
자녀	하나로시작하는건강보험	1종 세만기 2종 무해지(세만기)	0-35세	암(유사암제외), 뇌혈관질환, 허혈심장질환, 양성뇌종양, 중대한재생불량성빈혈, 중대한특정상해수술, 상해/질병50%이상후유장해	2만원
운전자	하나가득담은운전자보험	연만기	18~80세	교통상해50%이상후유장해, 자동차사고부상1-7급	1.5만원
고직원	하나가득담은고직원안심보험	연만기/세만기	20~70세	-	1만원

하나손해보험 콜센터

T. 1566-3000 / 1644-3000

평일 09:00 ~ 18:00

사고접수/긴급출동 24시간 가능

보험금청구콜센터

T. 1566-3000 (단축번호 7번)

완전판매 모니터링 인콜

T. 02-6299-6821

전산문의 헬프데스크

T. 02-6670-8110

영업지원시스템(크롬)

<https://sfa.saleshana.com>

모바일 영업지원시스템

<https://msf.saleshana.com:1014>

