

MG  
보험

탐구  
생활

같은 보험료

억! 소리는  
보장 차이

7억7천1백 VS 3천

유병자도

감액 없는

암주요치료비

엄게 누적  
없는

임원비+수술비  
종합 세트

# 6월 핵심이슈

PAGE 03

## 355암보험료

<b>MG</b> 7억7천1백만	VS	<b>타사</b> 3천만
----------------------	----	------------------

↑ 비슷한 보험료  
보장차이는 **25배**

PAGE 04~05

## 암치료비 종결자

만만암

+

### 암주요치료비

### 플랜

PAGE 08

## 입원비+수술비 종합세트

업계 **누적X**

누구나  
업셀링 가능

PAGE 09

## 나 혼자 산대! 1인가구 추천 플랜

하루 최대

### 55만원!

간병인+입원치료수술비

순간의 선택으로

보장차이는 25배가 넘는다



355간편

**A사**

only ▶ **암진단비**  
**3천만**

월보험료 116,040원



**MG**

**암진단비**  
**3천만**  
(유사암 600만원)

월보험료 116,025원



**MG는 최대**  
**7억3천5백만**  
**추가 보장!**

- +  
항암 약물/방사선  
**각 1천만**
- +  
표적항암약물  
**최대 2억1천만**
- +  
암주요치료비  
**최대 5억5백만**  
(정액형 1백 + 비례형 1천)

355간편 5종(해약환급금미지급형(무해지50%), 20년납90세만기, 60세남자, 상해1급, 일반상해보험금500만포함)

보장공백 없는

# 만만암주요치료비 플랜

1천만원미만은 **만만암이 책임지고(즉시지급)!**

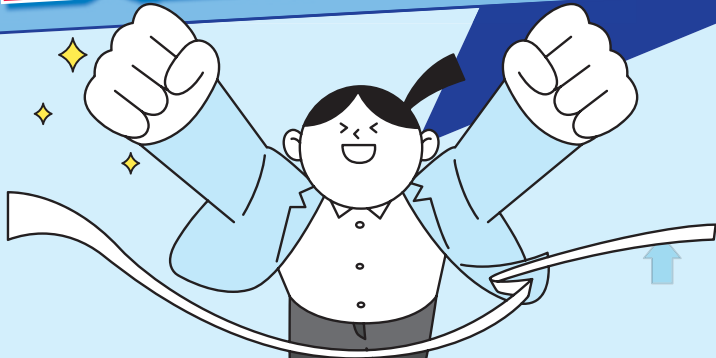


## 만만암치료플랜

가입담보	금액	가입담보	금액
일반상해사망보험금	3,000만	* 다빈치로봇암수술비 (갑상선암 및 전립선암제외)	1,000만
<b>항암방사선치료비</b>	<b>3,000만</b>	* 다빈치로봇암수술비 (갑상선암 및 전립선암)	300만
<b>항암약물치료비</b>	<b>3,000만</b>	* 카티항암약물허가치료비	5,000만
* 표적항암약물허가치료비 II (7대특정암)	1억	* 항암양성자방사선치료비	3,000만
* 표적항암약물허가치료비 II (림프종 및 백혈병관련암 II)	1억	* 표적항암방사선치료비(항암세기조절방사선)	2,000만
* 표적항암약물허가치료비 II (7대특정암, 림프종 및 백혈병관련암 II 제외)	1억	* 항암호르몬약물허가치료비	100만

\*10년갱신

1천만원 이상은  
암주요치료비가 책임진다!



암주요치료비  
(정액형)  
**100만**

종합병원 암주요치료지원금  
(비례형)  
**1,000만**

**만민암 + 암주요 치료비플랜 (세트제안)**

  
40세 남자

**32,320원**

  
40세 여자

**39,710원**

  
50세 남자

**45,176원**

  
50세 여자

**41,443원**

만민암치료, 원더풀종합1종(해약환급금미지급형(무해지50%), 30년납 90세만기, 상해1급, 최저보험료 1만  
암주요치료비, 원더풀종합2종(해약환급금미지급형(무해지50%), 30년납 90세만기, 상해1급, 최저보험료 2만

# 암주요치료비 Q&A

## Q1. 가입 전에 걸렸던 암이 재발해도 보장이 되나요?

A. 안 됩니다.

가입 이후 발생한 암과 이로 인한 재발과 전이를 보장합니다.

## Q2. 치료 받는 중간에 암주요치료비 보상 청구가 가능한가요?

A. 가능합니다.

예를 들어 암치료비로 쓴 금액이 1500만원이라면 1천만원이상이므로 1년이 안 되었다 하더라도 청구가 가능합니다. 이후 600만원이 추가돼 총 2100만원을 사용했다면 중간 보상금 1천만원을 제외한 차액 1천만원을 추가 지급합니다.

## Q3. 암주요치료비(정액형)은 해외병원도 보장이 되나요?

A. 가능합니다.

해외 치료 시에도 정액형은 보장이 가능하지만, 단 비례형은 국내에서 치료받은 경우에만 보상됩니다.

## Q4. 미래의 신의료기술이 나와도 보장하나요?

A. 보장합니다.

의학적으로 그 안정성과 유효성이 입증돼 임상적으로 통용되는 암수술, 항암방사선, 항암약물, 말기암환자에 대한 호스피스완화치료는 미래신기술이더라도 추후 포함이 됩니다.

※ 자세한 사항은 약관을 참조하세요.

**여성**이 **행복**한 플랜

# MG 여행플랜

MG 여행플랜

#여성맞춤형	#생활밀착형	#행복보장
		
인공관절수술 (양쪽)	대상포진 진단	대상포진 눈병진단
<b>1,100만</b>	<b>100만</b>	<b>300만</b>
		
		갑상선기능 항진증치료
		<b>100만</b>

가입담보	금액	가입담보	금액
일반상해사망보험금	1,000만	여성특정질병수술비	100만
특정류마티스관절염 진단비	100만	부인과질병수술비 II	50만
대상포진진단비	100만	여성만성질병수술비	50만
대상포진눈병진단비	300만	여성생식기암자궁적출수술비	100만
갑상선기능항진증치료비	100만	갑상선질환수술비	50만
자궁내막증진단비	50만	여성5대생활질환수술비	50만
위·십이지장 및 대장양성종양(폴립포함)진단비(연간회한)	10만	(10년갱신) 요실금수술비	50만
뇌혈관질환 · 심장관련질병 · 인공관절수술비	500만	(10년갱신)고강도초음파집속술(HIFU)치료비(자궁근종)	50만
		갑상선기능저하증진단비	30만

35세 여자 **19,983원**

40세 여자 **21,841원**

45세 여자 **22,277원**

50세 여자 **22,820원**

원더풀종합2종(해약환급금미지급형(무해지50%), 20년납90세만기, 상해1급, 최저보험료2만 45세, 50세 자궁내막진단비 가입x

본 자료는 사내 교육용으로 고객에게 교부, 배포할 수 없으며 온라인게시용으로 사용을 엄격히 금지합니다

누구나 가능한

# 입원비+수술비 업셀링 제안

## 업계 누적無 입원비+수술비 종합 세트

### 인공관절수술(질병)

20일입원

**530만원**

질병입원비(종합+상급) 260만  
질병입원치료수술비 200만  
질병수술비(종합+상급) 70만

### 무지외반증(질병)

10일입원

**300만원**

질병입원비(종합+상급) 130만  
질병입원치료수술비 100만  
질병수술비(종합+상급) 70만

### 디스크수술(질병)

12일입원

**346만원**

질병입원비(종합+상급) 156만  
질병입원치료수술비 120만  
질병수술비(종합+상급) 70만

### 외상성뇌출혈수술(상해)

49일입원

**1,127만원**

상해입원비(종합+상급) 637만  
일반상해입원치료수술비 490만

### 대퇴골골절(상해)

45일입원

**1,035만원**

상해입원비(종합+상급) 585만  
일반상해입원치료수술비 450만

### 담낭절제술(질병)

5일입원

**185만원**

질병입원비(종합+상급) 65만  
질병입원치료수술비 50만  
질병수술비(종합+상급) 70만

가입담보	금액	가입담보	금액
일반상해사망보험금	1,000만(간편 500만)	종합병원질병입원비(180일한도)	3만
일반상해입원치료수술비(종합병원)	10만	질병입원치료수술비(종합병원)	10만
종합병원상해입원비(180일한도)	3만	3대질병입원치료수술비(종합병원)	20만
상급종합병원상해입원비(180일한도)	10만	질병수술비(상급종합병원)	50만
상급종합병원질병입원비(180일한도)	10만	질병수술비(종합병원)	20만

### 원더풀종합

구분	40세	50세
남자	<b>27,696원</b>	<b>35,541원</b>
여자	<b>27,990원</b>	<b>33,839원</b>

원더풀종합보험2종 해약환급금미지급형(무해지50%), 30년납90세만기, 상해급

### 355간편

구분	40세	50세
남자	<b>31,940원</b>	<b>41,094원</b>
여자	<b>32,795원</b>	<b>39,851원</b>

355간편5종 해약환급금미지급형(무해지50%), 30년납90세만기, 상해급



## 1인가구 추천플랜

간호인+입원치료수술비

# 수술받고 간병받으면 하루 최대55만원

가입담보	금액	가입담보	금액
간병인사용 일반상해/질병입원비 (요양병원제외)(1일이상180일한도)	15만	일반상해입원치료수술비(종합병원)	20만
간병인사용 일반상해/질병입원비 (요양병원)(1일이상180일한도)	2만	질병입원치료수술비(종합병원)	20만
간호, 간병통합서비스사용 일반상해/ 질병입원비(1일이상180일한도)	7만	3대질병입원치료수술비(종합병원)	20만

\*3대 : 암, 뇌혈관질환, 허혈성심장질환



**디스크수술**  
(12일입원)  
**420만원**



**슬관절치환술**  
(20일입원)  
**700만원**



**관상동맥우회술**  
(15일입원)  
**825만원**



**위(암)절제술**  
(11일입원)  
**605만원**



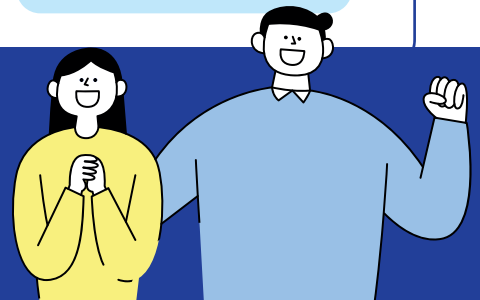
**전립선(암)절제술**  
(10일입원)  
**550만원**



**뇌기저부수술**  
(17일입원)  
**935만원**

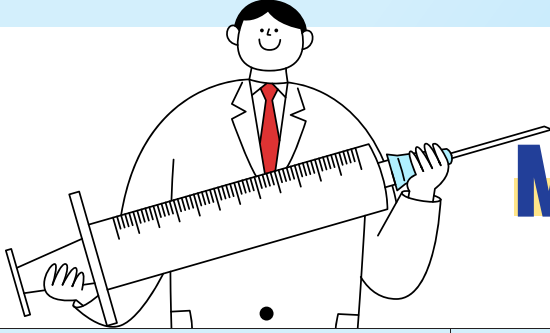
355간편		
구분	40세	50세
남자	<b>24,573원</b>	<b>39,029원</b>
여자	<b>28,942원</b>	<b>44,901원</b>

355간편 11종(연만기자동갱신형), 20년갱신형, 상해1급, 일반상해보험금500만포함



5만원으로 준비하는

# 3대+질병+상해 종합보험



보험이 없다면

MG와 함께 **저렴하게**  
준비하세요!

가입담보	금액	가입담보	금액
암진단비(유사암제외, 감액없음)	2,000만	일반상해수술비	200만
유사암진단비	400만	골절진단비(치아파절포함)	20만
항암방사선치료비	3,000만	5대골절진단비	100만
항암약물치료비	3,000만	질병수술비	30만
뇌혈관진단비	2,000만	질병수술비(백내장제외)	20만
허혈성심장질환진단비	2,000만	질병수술비(상급종합병원)	50만
뇌혈관질환맞허혈성심장질환수술비II(25%체중형)	3,000만	질병수술비(종합병원)	20만
질병사망보험금	1,000만	일반상해보험금	5,000만

<p><b>질병수술시</b> 최대 <b>120만</b></p>	<p><b>암·뇌·허 진단비</b> 각 <b>2,000만</b></p>	<p><b>상해수술비</b> <b>200만</b></p>
<p> <b>40세 여자</b></p>	<p><b>55,680원</b></p>	<p> <b>40세 남자</b></p>
<p><b>55,005원</b></p>		

원더폴종합보험7종(연만기자동갱신형), 20년갱신, 상해1급

MG에서 강력 추천하는

# 심장 진단비 + 면책, 감액없는 수술비

심장질환 진단비

심장질환(특정Ⅰ) 진단비	심장질환(특정Ⅱ) 진단비	심장질환(특정Ⅲ) 진단비	심장질환(특정Ⅳ) 진단비
급성심근경색 외	협심증 외	심부전 외	기타부정맥
<b>1,000만</b>	<b>1,000만</b>	<b>1,000만</b>	<b>500만</b>

**부정맥 147, 48, 49뿐만 아니라 27여가지 이상의 심장질환 보장**  
 +  
**유병자도 가입 즉시 보장**  
 뇌혈관질환 · 심장관련질병 · 인공관절수술비 500만(간편300만)

- 뇌** 뇌혈관수술을 든든하게 정액 **반복 보장**
- 심** 협심증은 물론 **부정맥**까지 심장관련질병 보장
- 인** 슬관절, **견관절**, **고관절**까지 질병, 상해 모두 반복 보장

원더풀종합		
구분	40세	50세
남자	<b>34,545원</b>	<b>46,570원</b>
여자	<b>23,490원</b>	<b>30,085원</b>

원더풀종합보험3종 해약환급금미지급형(무해지50%), 30년납90세만기, 상해1급, 일반상해보험금(90세만기 1천+20년만기 4천)포함

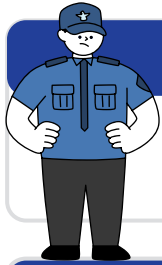
355간편		
구분	40세	50세
남자	<b>31,315원</b>	<b>41,037원</b>
여자	<b>20,212원</b>	<b>25,917원</b>

355간편5종 해약환급금미지급형(무해지50%), 30년납90세만기, 상해1급, 일반상해보험금500만포함

비용 담보 업셀링

하이패스 운전자

# 1개월 간단고지로 준비하세요!



## 1 교통사고처리지원금 신담보 가입시

최소보험료 **5천원**



## 2 교통사고처리지원금 중상해 보장 확대

기존

- 1 일반교통사고 피해자에게 중상해를 입혀 검찰 공소제기시
- 2 1~3급 중상해 부상을 입힌 경우

추가

- 1 일반교통사고 피해자에게 중상해를 입혀 형사합의후 불송치, 불기소되는 경우
- 2 1~3급 외 부상이지만 경찰/검찰에서 중상해 판단한 경우



## 3 비용담보 선지급

**벌금**  
(대인/대물)

**교통사고처리지원금**  
(6주미만 포함)

**변호사선임비용**  
(경찰조사단계 포함)

가입담보	금액	가입담보	금액
자동차사고부상보상금(1~7급)(단일지급)(운전)	300만	자동차사고변호사선임비용 II (운전)	5,000만
일반상해사망보험금	1,000만	(5년갱신) 자동차사고변호사선임비용 (타인사망 및 중대법규위반사고에대한경찰조사, 약식기소(재판미진행)및불기소)(5천만원한도 II)(운전)	5,000만
일반상해중환자실입원비(1일이상180일한도)	10만	교통사고처리지원금 (중상해불송치 및 불기소포함)(2억원한도)(운전)	2억
교통상해사망보험금(운전)	5,000만	교통사고처리지원금 (중대법규위반, 6주미만, 1천만원한도 II)(운전)	1,000만
음주, 무면허, 뺑소니차교통상해사망보험금	1,000만		
자동차사고벌금비용 II (스몰존3천, 대인2천)(운전)	3,000만		
자동차사고벌금비용(대물, 운전)	500만		

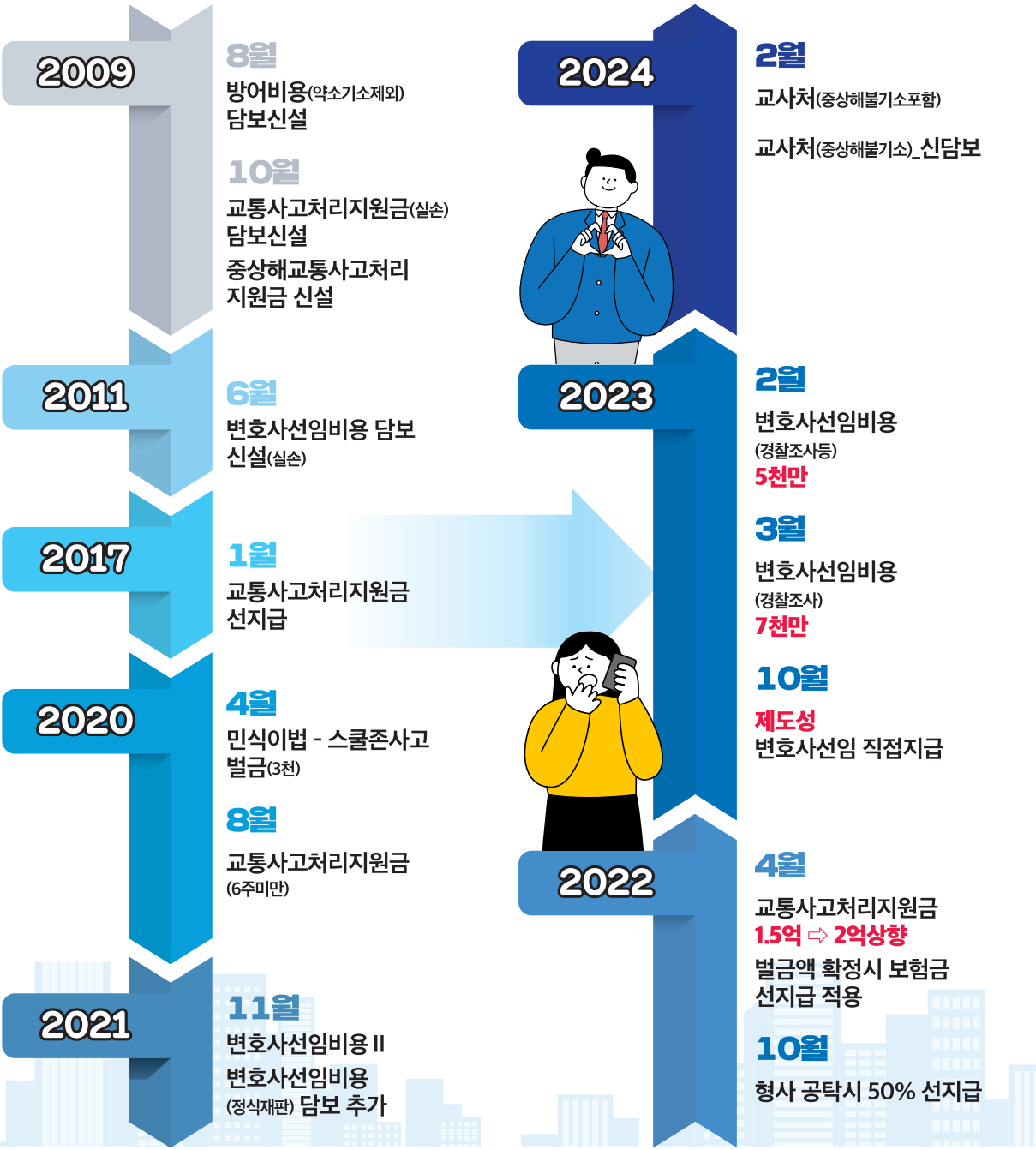
상해1급	30세	40세	50세
남자	6,355원	6,469원	6,664원
여자	5,867원	5,893원	5,960원

NEW하이패스운전자상해보험, 더간편전략, 20년만기, 자가용

# 한눈에 보는 포인트 정리

## 운전자 보험 변천사

### 운전자보험 변천사



## 원더풀 종합보험 질병, 상해, 운전자, 생활보장 토탈케어 종합보험

상품 기본 구조	가입연령	15~70세	<ul style="list-style-type: none"> <li>· 통합형암진단비 7,000만</li> <li>· 통합형전암진단비 2,000만</li> <li>· 암통원 72만</li> <li>· 심장질환진단비 I, II, III, IV(49기타부정맥)보장</li> <li>· 간병인사육일당 15만원</li> <li>· 당노진단비최고 3백, 당화혈색소6.5이상 2백, 7.5이상 1백</li> <li>· 생보형질병1~5종수술비 2,000만</li> <li>· 여성특정질병수술비 100만원</li> <li>· 부인과질병수술비 II 50만</li> <li>· 표적항암 II 최초 1억, 매년 3,000만</li> <li>· 항암방사선약물 3,000만원</li> </ul>
	보장기간	비갱신: 80, 90, 100세만기 / 연만기 자동갱신: 10, 20, 30년 자동갱신형(최대 보장기간: 100세만기)	
	납입기간	10, 15, 20, 25, 30년(무해지는 10, 15년 제외) 연만기자동갱신형: 전기납	
	납입면제	3대, 8대, 납입지원 선택	
	최소보험료	3만원(동행플러스 2만원), 갱신형: 5만원	
알림의무	<ul style="list-style-type: none"> <li>· 3개월이내 질병확정진단/질병의심소견/치료/입원/수술(제왕절개포함)/투약</li> <li>· 3개월이내 혈압강하제/신경안정제/수면제/각성제(흥분제)/진통제등약물복용</li> <li>· 1년이내 진찰또는검사후추가(재)검사실시</li> </ul>	<ul style="list-style-type: none"> <li>· 5년이내입원/수술(제왕절개포함)/계속하여 7일이상치료/계속하여 30일이상투약</li> <li>· 5년이내 10대질병확정진단/치료/입원/수술/투약</li> <li>· 10대질병: 암, 백혈병, 고혈압, 협심증, 심근경색, 심장판막증, 간경화증, 뇌졸중증(뇌출혈/뇌경색), 당뇨병, 에이즈</li> </ul>	

## 원더풀 5!슬림 종합보험 건강하면 보험료 할인받는 보험

상품 기본 구조	가입연령	15~70세	<ul style="list-style-type: none"> <li>· 통합형암진단비 7,000만</li> <li>· 통합형전암진단비 2,000만</li> <li>· 심방세동 및 조동진단비 1,000만</li> <li>· 뇌전증진단비 1,000만</li> <li>· 일과성뇌허혈발작진단비 100만</li> <li>· 1-5종수술비 2,000만</li> <li>· 표적항암 II 최초1억,매년 3,000만</li> <li>· 1-8종수술비 3,000만</li> </ul>
	보장기간	80, 90, 100세만기	
	납입기간	10, 15, 20, 25, 30년(무해지는 10, 15년 제외)	
	납입면제	암, 질병·상해80%이상후유장해	
	최소보험료	3만원(동행플러스 2만)	
알림의무	원더풀종합보험 알림의무 + 6~10년 입원, 수술, 3대질병 * 3대질병: 암(백혈병포함), 심근경색증, 뇌졸중		

## NEW아이조아 어린이보험 어린이 종합보험

상품 기본 구조	가입연령	태아~15세 / 계약전환: 30, 31, 60, 61세	<ul style="list-style-type: none"> <li>· 통합형암진단비 1억</li> <li>· 통합형전암진단비 2,000만</li> <li>· 다빈치로봇암수술비 1,000만원</li> <li>· 심장질환진단비IV(부정맥) 1,000만원</li> <li>· 뇌·심·인수술비 1,000만원</li> <li>· 질병후유장해 7000만원(~20세)</li> <li>· 생보형질병1~5종수술비 2,000만</li> <li>· 450여가지 경증질환인수완화</li> <li>· 新112대특정질병수술비 1,000만</li> <li>· 독감(인플루엔자) 항바이러스제치료비(연간 1회한) 20만</li> </ul>
	보장기간	80, 90, 100세만기	
	납입기간	10, 15, 20, 25, 30년(무해지는 10, 15년제외)	
	납입면제	일반암, 뇌혈관·허혈성심장질환, 중대한재생불량성빈혈, 양성뇌종양, 질병·상해50%후유장해	
	최소보험료	2만원(자유형 1만원)	
알림의무	<ul style="list-style-type: none"> <li>· 3개월이내 질병확정진단/질병의심소견/치료/입원/수술(제왕절개포함)/투약</li> <li>· 3개월이내 혈압강하제/신경안정제/수면제/각성제(흥분제)/진통제등약물복용</li> <li>· 1년이내 진찰또는검사후추가(재)검사실시</li> </ul>	<ul style="list-style-type: none"> <li>· 5년이내 입원/수술(제왕절개포함)/계속하여 7일이상치료/계속하여 30일이상투약</li> <li>· 5년이내 10대질병확정진단/치료/입원/수술/투약</li> <li>· 10대질병: 암, 백혈병, 고혈압, 협심증, 심근경색, 심장판막증, 간경화증, 뇌졸중증(뇌출혈/뇌경색), 당뇨병, 에이즈</li> </ul>	

## 엠지(MZ)조아 건강보험

상품 기본 구조	가입연령	0~35세 / 계약전환: 20~56세	<ul style="list-style-type: none"> <li>· 난임진단비(미혼자용) 100만</li> <li>· 난임치료비 II (기혼자용): 인공수정 100만/체외수정 300만</li> <li>· 난임치료후산후관리지원금 400만</li> <li>· 심장질환진단비IV(부정맥) 1,000만원</li> <li>· 뇌·심·인수술비 1,000만원</li> <li>· 질병후유장해 7000만원(~20세)</li> <li>· 생보형상해/질병1~5종수술비 III 2,000만원</li> <li>· 450여가지 경증질환인수완화</li> <li>· 新112대특정질병수술비 1,000만원</li> <li>· 통합형전암진단비 2,000만</li> </ul>
	보장기간	세만기: 80, 90, 100세만기 / 연만기: 20년만기	
	납입기간	20, 25, 30년	
	납입면제	일반암, 뇌혈관·허혈성심장질환, 중대한재생불량성빈혈, 양성뇌종양, 질병·상해50%후유장해	
	최소보험료	2만원(자유형 1만원)	
알림의무	<ul style="list-style-type: none"> <li>· 3개월이내 질병확정진단/질병의심소견/치료/입원/수술(제왕절개포함)/투약</li> <li>· 3개월이내 혈압강하제/신경안정제/수면제/각성제(흥분제)/진통제등약물복용</li> <li>· 1년이내 진찰 또는 검사후추가(재)검사실시</li> </ul>	<ul style="list-style-type: none"> <li>· 5년이내 입원/수술(제왕절개포함)/계속하여 7일이상치료/계속하여 30일이상투약</li> <li>· 5년이내 10대질병확정진단/치료/입원/수술/투약</li> <li>· 10대질병: 암, 백혈병, 고혈압, 협심증, 심근경색, 심장판막증, 간경화증, 뇌졸중증(뇌출혈/뇌경색), 당뇨병, 에이즈</li> </ul>	

### 원더풀 355 간편보험 5년 이내 입원/5년 이내 암만 보는

상품 기본 구조	가입연령	15~90세	<ul style="list-style-type: none"> <li>· 산정특례(암/뇌/심/중증외상/중증화상)탑재</li> <li>· 3%질병/상해후유장애 3,000만원</li> <li>· 암진단비 7,000만원</li> <li>· 부위별골라암</li> <li>· 2대진단비 2,000만</li> <li>· 위·십이지장및대장양성종양진단비</li> <li>· 6대기관양성종양수술비</li> </ul>
	보장기간	갱신 : 10, 20, 30년/비갱신 : 90, 100세만기	
	납입기간	10, 15, 20, 25, 30년(무해지는 10, 15년제외)	
	납입면제	암, 질병·상해80%이상후유장애	
	최소보험료	2만원	
	알릴의무	<ul style="list-style-type: none"> <li>· 3개월이내 질병확정진단/질병의심소건/입원/수술/추가검사필요조건</li> <li>· 5년이내 입원</li> </ul>	

### 원더풀 착한 간편건강보험 3.3.5 / 3.3.5 +1

상품 기본 구조	가입연령	15~90세	<ul style="list-style-type: none"> <li>· 149기타부정맥진단비 ~50세까지 500만원</li> <li>· 산정특례(뇌/심장)치료비 3,000만원</li> <li>· 다빈치로봇암수술비 65세까지 1,000만원</li> <li>· 뇌·심·인수술비 ~60세 300만원, ~70세 200만원</li> <li>· 카티항암약물허가치료비 5,000만원</li> <li>· 경증예외질환110여가지 1개월후 인수</li> <li>· 부위별골라암탑재</li> <li>· 1~5급장기요양진단비</li> </ul>
	보장기간	갱신 : 10, 20, 30년/비갱신 : 90, 100세만기	
	납입기간	10, 15, 20, 25, 30년(무해지는 10, 15년제외)	
	납입면제	암, 질병·상해80%이상후유장애	
	최소보험료	3만원	
	알릴의무	<ul style="list-style-type: none"> <li>· 3개월이내 질병확정진단/질병의심소건/입원/수술/추가검사필요조건</li> <li>· 3년이내 입원/수술</li> </ul>	

### 원더풀 간편 건강보험 3.2.5

상품 기본 구조	가입연령	15~90세	<ul style="list-style-type: none"> <li>· 산정특례(뇌/심장)치료비 3,000만원</li> <li>· 149기타부정맥진단비 ~50세까지 200만원</li> <li>· 2대진단비 1,000만원(~60세)</li> <li>· 생보형상해/질병1~5중수술비III 500만원</li> <li>· 뇌·심·인수술비 300만원</li> <li>· 간병인사용일당, 심장질환진단비</li> <li>· 카티항암약물허가치료비 5,000만원</li> <li>· 1~5급장기요양진단비</li> </ul>
	보장기간	갱신 : 10, 20, 30년/비갱신 : 90, 100세만기	
	납입기간	10, 15, 20, 25, 30년(무해지는 10, 15년제외)	
	납입면제	암, 질병·상해80%이상후유장애	
	최소보험료	3만원(갱신, 25세미만 2만원)	
	알릴의무	<ul style="list-style-type: none"> <li>· 3개월이내 질병확정진단/질병의심소건/입원/수술/추가검사필요조건</li> <li>· 2년이내 입원/수술</li> </ul>	

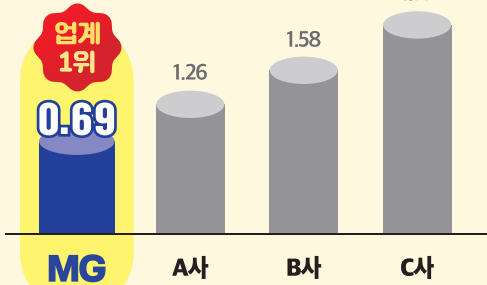
### NEW하이패스 운전자상해보험 운전자 + 생활보장 종합보험

상품 기본 구조	가입연령	18~80세	<ul style="list-style-type: none"> <li>· 창상봉합술(안면/경부)최대 100만원</li> <li>· 교통사고처리지원금(6주미만) 1,000만원</li> <li>· 변호사선임비 5,000만원(약식기소항소포함)</li> <li>· 직업, 운전, 1개월치료력고지료간편상해보장</li> <li>· 최소보험료 5천원(교통사고처리지원금 신당보 가입시)</li> </ul>
	보장기간	3, 5, 10, 15, 20년만기	
	납입기간	3, 5, 10, 15, 20년	
	납입면제	자부상1~7급, 교통상해50%이상후유장애	
	최소보험료	1만원(더간편전략), 2만원(그외)	
	알릴의무	<ul style="list-style-type: none"> <li>· 1개월이내 질병확정진단/질병의심소건/치료/입원/수술(제왕절개포함)투약 ※ 자유형은종합보험알릴의무와동일</li> <li>· 3개월이내 혈압강하제/신경안정제/수면제/각성제(흥분제)/진통제등의약품복용</li> </ul>	

# MG손보 보험금 지급 확인해 드립니다!

## 보험금 부지급률

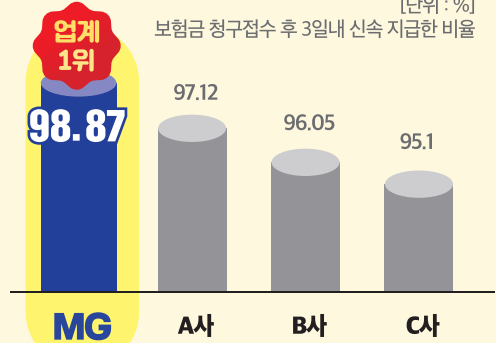
[단위 : %]  
100건당 부지급건수 비율



※ 2023년 하반기 공시 기준(손해보험협회)  
※ 보험금부지급건수 100건 이하 회사 제외

## 보험금 신속지급비율

[단위 : %]  
보험금 청구접수 후 3일내 신속 지급한 비율



※ 2023년 하반기 공시 기준(손해보험협회)  
※ 보험금신속지급건수 100건 이하 회사 제외

## MG 안내데스크

**1588-5959**

☑ **모니터링인콜**  
1577-3777

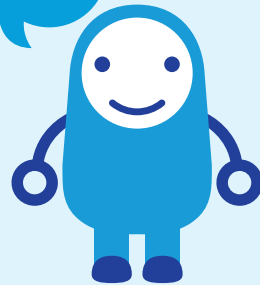
☑ **전산헬프데스크**  
02-3788-2261

☑ **자동차보험**  
TEL 02-6966-5041(서울)  
TEL 064-748-1771(제주)

☑ **한지붕상해종합**  
TEL 02-3788-2544  
FAX 0505-088-0971

☑ **일반보험설계지원(화재, 배상, 근재)**  
TEL 02-3788-2032, 2033  
TEL 02-3788-2541(수도권)  
FAX 0505-088-1682

오늘부터!  
MG손해보험



**MG GA 접속 주소**  
<https://mganet.mggeneralins.com>

**MGez시스템**  
<https://mgez.mggeneralins.com>