

# 위드U

DREAM WITH U

[DB] 를 한글로 치면 [유] 가 됩니다

## 2024년 5월

신상품 출시

(간편한) 레이디 더블케어 암보험  
(2405)

면책기간(60일)은 최소로! 주요담보는 더블로 보장!

\* 단, (암/기갑/종합병원)주요암치료보장특약은 면책기간: 90일

신상품 출시

암걱정말아요 간편(335)암보험  
(2404)

1. 이제는 유병자도 가입하세요!
2. 종합병원 암치료비보장특약 삭감조건 無

5월 개정

(간편한)경영인 정기보험 (2405)

납입완료보너스 상향(5, 7년시점) → 환급률 UP

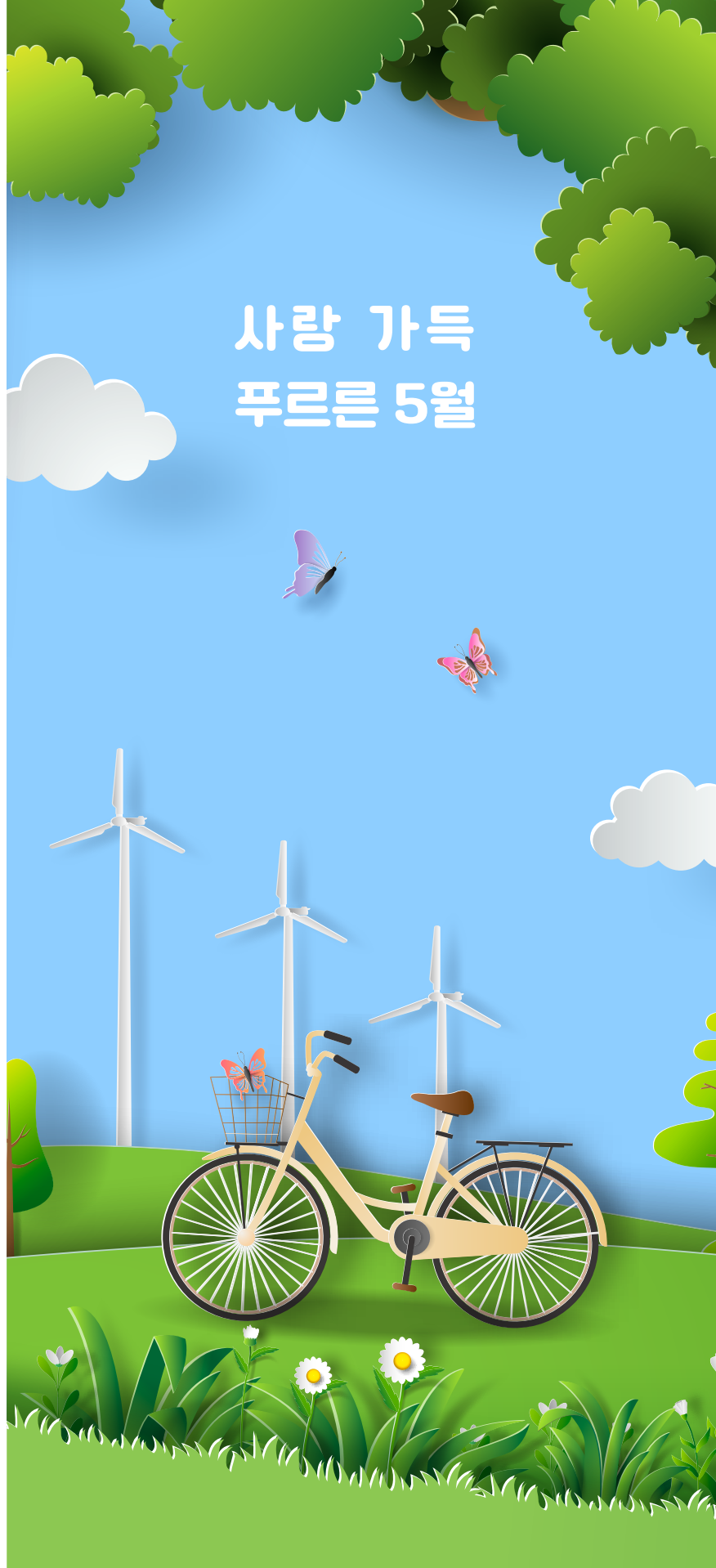
### 24년 5월 개정내용 정리

※ 당사 및 보험판매대리·중개업자는 해당상품에 대해 충분히 설명할 의무가 있으므로, 보험계약 청약시 보험상품명, 보험기간, 보험료, 보험료 납입기간, 피보험자 인적사항 등을 반드시 확인하시고 보험상품 내용을 설명 하시기 바랍니다.

※ 본 자료의 상품은 보장성보험이며, 은행의 예/적금과는 다른 상품으로, 저축(적금) 목적에는 적합하지 않습니다.

※ 본 교육 자료는 전체 합본 형태를 전제로 동일 또는 유사한 내용을 대표 사례에서 설명하고 나머지 부분에서는 생략하고 있으니 대표 사례의 설명 부분을 참고하시기 바랍니다. 그리고 교육자료를 일부 발췌하여 활용하는 것을 금지합니다.

※ 본 자료는 많은 내용이 생략된 교육용 자료이므로, 보험금 지급기준 및 제한사항 등 자세한 내용은 반드시 상품설명서 또는 해당 보험약관을 참고하시기 바랍니다.



# DB생명 상품 LINE-UP

24년 5월現 판매 中 상품

구분	상품명	성	가입가능 나이(세)		특징	바로가기
			최저	최고		
백년친구	 백년친구 <b>뉴-알차고 행복한 Plus 종신보험</b> (해약환급금 일부지급형)(2404)	남	만15	73	<ul style="list-style-type: none"> <li>•체증형 선택시 5년 이후 사망보험금 매년 10%씩 5년간 체증</li> <li>•금리연동형 종신 전환 제도</li> <li>•유병자 간편심사(3.2.5)로 가입(간편심사형에 한함)</li> <li>•<b>헬스케어 서비스</b>                              - 운영업체 : AAI 헬스케어 (☎ 02-3449-3523)                              - 가입금액 5천만원 이상                              - 10년 제공</li> </ul>	CLICK
		여				
	백년친구 <b>간편한 700 종신보험</b> (해약환급금 일부지급형Ⅲ)(2404)	남	만15	68	<ul style="list-style-type: none"> <li>•사망보험금 체증을 통한 고액의 보장자산 준비</li> <li>•7년(보험료 84회 납입)시점 주계약 기납입보험료 100% 확정 종신보험</li> <li>•신용생명지수에 따른 10년시점 &amp; 20년시점 장기유지보너스 지급</li> </ul>	CLICK
		여				
	백년친구 <b>700 종신보험</b> (해약환급금 일부지급형Ⅲ)(2403)	남	만15	66	<ul style="list-style-type: none"> <li>•체증형 선택시 20년 이후 사망보험금 매년 2.5%씩 20년간 체증</li> <li>•유니버설기능과 연금선지급 활용</li> <li>•유병자 간편심사(3.2.5)로 가입(간편심사형에 한함)</li> <li>•<b>헬스케어 서비스</b>                              - 운영업체 : AAI 헬스케어 (☎ 02-3449-3523)                              - 가입금액 5천만원 이상                              - 10년 제공</li> </ul>	CLICK
		여				
 백년친구 <b>10년더드림 플러스 UL종신보험</b> (보증비용부과형)(2404)	남	만15	69	<ul style="list-style-type: none"> <li>•체증형 선택시 20년 이후 사망보험금 매년 2.5%씩 20년간 체증</li> <li>•유니버설기능과 연금선지급 활용</li> <li>•유병자 간편심사(3.2.5)로 가입(간편심사형에 한함)</li> <li>•<b>헬스케어 서비스</b>                              - 운영업체 : AAI 헬스케어 (☎ 02-3449-3523)                              - 가입금액 5천만원 이상                              - 10년 제공</li> </ul>	CLICK	
	여					
 백년친구 <b>10년더드림 플러스(간편) UL종신보험</b> (보증비용부과형)(2404)	남	30	67	<ul style="list-style-type: none"> <li>•체증형 선택시 20년 이후 사망보험금 매년 2.5%씩 20년간 체증</li> <li>•유니버설기능과 연금선지급 활용</li> <li>•유병자 간편심사(3.2.5)로 가입(간편심사형에 한함)</li> <li>•<b>헬스케어 서비스</b>                              - 운영업체 : AAI 헬스케어 (☎ 02-3449-3523)                              - 가입금액 5천만원 이상                              - 10년 제공</li> </ul>	CLICK	
	여					
<div style="background-color: #e0f0e0; padding: 5px; border: 1px solid #ccc; margin-bottom: 5px;"> <b>24년 5월 개정</b>                      경영인 정기보험(2401)                 </div> <div style="background-color: #e0f0e0; padding: 5px; border: 1px solid #ccc;"> <b>24년 5월 개정</b>                      간편한 경영인 정기보험(2401)                 </div>	남	20	70	<ul style="list-style-type: none"> <li>•종신보험으로 전환 가능!</li> <li>•기본형 / 단계체증형 / 20%체증형(간편심사형의 경우 15%체증형)</li> <li>•약관대출(조건충족시)로 유동자금 확보 가능</li> <li>•유병자 간편심사(3.2.5)로 가입(간편심사형에 한함)</li> </ul>	CLICK	
	여					
	남	25	70	<ul style="list-style-type: none"> <li>•종신보험으로 전환 가능!</li> <li>•기본형 / 단계체증형 / 20%체증형(간편심사형의 경우 15%체증형)</li> <li>•약관대출(조건충족시)로 유동자금 확보 가능</li> <li>•유병자 간편심사(3.2.5)로 가입(간편심사형에 한함)</li> </ul>	CLICK	
	여					
 백년친구 <b>세번받을 수 있는 건강종신보험(2404)</b>	남	만15	63	<ul style="list-style-type: none"> <li>•사망 / 암진단자금(최초 1회한) 동시보장되는 암보장 특화 종신보험</li> <li>•해약환급금 일부지급형으로 보험료 경쟁력 Up!</li> <li>•유병자도 325 간편심사로 가입가능(간편심사형에 한함)</li> <li>•대장점막내암 일반암화로 동일금액 보장</li> </ul>	CLICK	
	여					
	남	만15	60	<ul style="list-style-type: none"> <li>•사망 / 암진단자금(최초 1회한) 동시보장되는 암보장 특화 종신보험</li> <li>•해약환급금 일부지급형으로 보험료 경쟁력 Up!</li> <li>•유병자도 325 간편심사로 가입가능(간편심사형에 한함)</li> <li>•대장점막내암 일반암화로 동일금액 보장</li> </ul>	CLICK	
	여					
	남	만15	62	<ul style="list-style-type: none"> <li>•사망 / G3대질병진단질병(최초1회한) 동시보장</li> <li>•G질병, 4대 수술 · 중대한 화상 및 부식 또는 중증치매(CDR 3점1) 진단확정시, 최대 3회보장</li> <li>•<b>헬스케어 서비스</b>                              - 운영업체 : AAI 헬스케어 (☎ 02-3449-3523)                              - 가입금액 5천만원 이상                              - 10년 제공</li> </ul>	CLICK	
	여					

※ 상기 가입가능 나이는 '최저~최대'를 표기하였습니다. 납기 등에 따라 가입가능 나이는 다르므로 자세한 내용은 상품설명서를 참고바랍니다.

※ 상기 상품은 모두 무배당 상품이며, 변액보험은 목록에서 제외됨

※ 일반사망보험금의 경우 고의적사고 및 2년내 자살의 경우 지급을 제한합니다.

# DB생명 상품 LINE-UP

24년 5월現 판매 中 상품

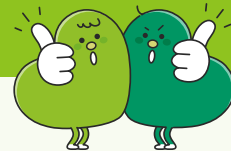
구분	상품명	성	가입가능 나이(세)		특징	바로가기				
			최저	최고						
건강	백년친구 <b>암걱정말아요 암보험</b> (2403)	남	만15	75	<ul style="list-style-type: none"> <li>•암(기타피부암 및 갑상선암제외)주요치료특약 최대 3천만원 가입가능! (암수술, 항암약물, 항암방사선 치료시 암 주요치료비 5년간)</li> <li>•종합병원 암주요치료비특약 탑재! (종합병원 암주요치료시 급여, 비급여 상관없이 구간별) * 단 급여의 경우, 본인부담금만 포함</li> <li>•암종별 8개 그룹 원발암기준 &amp; 전이암 최대 2회 보장</li> </ul>	CLICK				
	백년친구 <b>암걱정말아요 암보험</b> (갱신형)(2403)	여								
	<b>신상품</b> 백년친구 <b>암걱정말아요 간편(335) 암보험</b> (2404)	남	만15	85		<ul style="list-style-type: none"> <li>•암(기,갑/종합병원 암주요치료비보장특약 탑재</li> <li>•여성에게 자주 발생하는 자궁, 유방암 등 집중보장</li> <li>•암종별 8개 그룹 각각 보장</li> <li>•유방암, 자궁경부암 미발생 및 생존시 2년마다 건강관리자금 지급</li> <li>•유방자 간편심사(3.5.5)로 가입 (간편심사에 한함)</li> </ul>	CLICK			
	백년친구 <b>암걱정말아요 간편(335) 암보험</b> (갱신형)(2404)	여								
	<b>신상품</b> 백년친구 <b>레이디 더블케어암보험</b> (2405)	여	20	70			<ul style="list-style-type: none"> <li>•<b>헬스케어 서비스</b> - 운영업체 : 창 헬스케어 ☎ 1670-6162</li> <li>- 월보험료 5만원 이상</li> <li>- 10년 제공</li> </ul>	CLICK		
	<b>신상품</b> 백년친구 <b>간편한 레이디 더블케어 암보험</b> (2405)	여	20	70						
	백년친구 <b>New 간편N 내가고른 건강보험</b> (2404)	남	만15	80				<ul style="list-style-type: none"> <li>•내가 원하는 &amp; 필요한 보장을 내가 고르는 보험!</li> <li>•생보와 손보의 장점을 골고루 담은 보장경쟁력, 가격경쟁력!</li> <li>•고객에 따른 맞춤 플랜!(해약환급금미지급형 / 표준형, 갱신형 선택)</li> </ul>	CLICK	
	백년친구 <b>내가고른 건강보험</b> (2404)	여		82						
	백년친구 <b>내가고른 건강보험</b> (2404)	남	만15	70					<ul style="list-style-type: none"> <li>•하나의 상품으로 통합! (실속케어(실속형)&amp;올케어(기본형) 치매간병보험 통합)</li> <li>•계약자직립액 지급형(기본형), 미지급형(실속형) 선택가능</li> <li>•경증 장기요양 재가/시설입소급여 특약 보험기간 보장</li> <li>•중증 장기요양 재가/시설입소급여 특약 최대 종신 보장</li> <li>•치매보장 개시일 이후 치매진단(CDR검사)후 90일 관찰기간 삭제</li> </ul>	CLICK
	백년친구 <b>내가고른 건강보험</b> (갱신형)(2404)	여								
백년친구 <b>당신곁에 치매간병보험</b> (2404)	남	20	75	<ul style="list-style-type: none"> <li>•내가 원하는 &amp; 필요한 보장을 내가 고르는 보험!</li> <li>•생보와 손보의 장점을 골고루 담은 보장경쟁력, 가격경쟁력!</li> <li>•고객에 따른 맞춤 플랜!(해약환급금미지급형 / 표준형, 갱신형 선택)</li> </ul>	CLICK					
백년친구 <b>당신곁에 치매간병보험</b> (2404)	여									

\* 상기 가입가능 나이는 '최저~최대'를 표기하였습니다. 납기 등에 따라 가입가능 나이는 다르므로 자세한 내용은 상품설명서를 참고바랍니다.

\* 상기 상품은 모두 무배당 상품이며, 변액보험은 목록에서 제외됨

\* 일반사망보험금의 경우 고의적사고 및 2년 이내 자살의 경우 지급을 제한합니다.

# 24년 5월 판매이슈



## 신상품 출시

### [간편한] 레이디 더블케어 암보험(2405)

- 면책기간(60일)은 최소로! 주요담보는 **더블로 보장**

\*단, (암/기립/종합병원)주요암치료보장특약은 면책기간: 90일

### 암걱정말아요 간편(335) 암보험(2404)

- 이제는 **유병자도** 가입하세요!
- 종합병원 암치료비보장특약 **삭감조건 無**



## 5월 개정

### [간편한] 경영인 정기보험(2405)



- 간편심사 CEO **가입 한도 상향**
- 납입완료보너스 상향(5, 7년 시점) ▶ **환급률 UP** ☆
- **가입나이 확대**, 보험기간(만기) 95세 만기형 신설

## 판매이슈

### 최저보험료 **한시적 하향 조정** (~'24년 6월까지)

New래고(비갱신형) **20,000만원**

New래고(갱신형) **15,000만원**

### New래고(비갱신형) 뇌심통원 **최대 84만원 보장가능** (~'24년 5월까지)

### (상급종합병원)질병수술특약 **가입금액 무대** (~'24년 6월까지)

일반심사형 최대 **350만원**

간편심사형 최대 **250만원**



24년 5월  
신상품

(무) 백년친구 레이디 더블케어 암보험(2405)

(무) 백년친구 간편한 레이디 더블케어 암보험(2405)



# "주요담보 더블 보장" 가능한! (간편한 3.5.5) 유병자도 가입가능한! 여성만을 위한 특별한 암보험!



## 핵심판매 포인트

최대 80세까지 가입가능

**일반 및 간편심사상품** 동시 출시!

유방암 또는 자궁경부암 발생시

**"암진단+암치료비"**

**5년간 최대 6억 9천만 지급!**(일반심 기준)

※ 더블케어 유방암(자궁경부암) 조기발견 지원특약 2천만원, 암(기타피부암 및 갑상선암제외)주요치료특약 3천만원, 종합병원 암주요치료비특약 1천만원 가입시  
※ 더블케어 유방암(자궁경부암) 조기발견 지원특약의 경우 계약일로부터 20년시점 이후 대상암 진단시  
※ 위 보장금액은 종합병원 암주요치료특약의 경우 연간 암주요치료비 총액 1억이상 시 예시입니다.

더블케어 통합암(유사암제외)진단특약 內

**암종별 8개 그룹 각각 더블 보장!**

※ 납입면제사유 발생 이후 보험금 지급사유 발생시 200% 지급  
1) 50% 장해(간편심사의 경우 50%재해장해) 발생 후 암진단시 암종별 8개 보험금지급사유 발생시 각 200% 지급  
2) 암종별 1개 최초진단시 가입금액의 100% 지급하며, 이후 암종별 7개 보험금지급사유 발생시 각 200% 지급

암진단 보장개시일 단축

**변경전 90일 → 변경 60일 암보장개시일 단축**

※ 단, 암(기타피부암 및 갑상선암제외)주요치료특약, 기타피부암 및 갑상선암주요치료특약, 종합병원 암주요치료비특약은 면책기간 90일

※ 보험계약을 중도에 해지할 경우 해약환급금은 납입한 보험료에서 경과된 기간의 위험보험료, 계약체결비용 및 계약관리비용(해약공제금액 포함) 등이 차감되므로 납입보험료보다 적거나 없을 수도 있습니다.  
※ 이 상품은 보장성보험으로 저축성보험(연금)이 아닙니다.

24년 5월  
신상품

(무) 백년친구 **레이디 더블케어 암보험(2405)**  
(무) 백년친구 **간편한 레이디 더블케어 암보험(2405)**



### 여성암 특화보장 업셀링플랜

[ 공통기준 : 해약환급금미지급형, 여자, 종신, 20년납(갱신형의 경우 10년만기 전기납) ]

구분 (단위: 원)		가입금액	40세	
			일반심사	간편심사
주계약	일반사망	50만원	805	885
예방	더블케어유방암 조기발견지원특약	1,000만원	13,400	15,240
	더블케어자궁경부암 조기발견 지원특약	1,000만원	8,130	8,430
	자궁내막증 진단특약	갱신형 100만원	1,724	2,258
치료	유방 및 갑상선 비늘샘검조직병리검사특약(급여)	10만원	493	669
	특정유방병변진공흡인절제치료특약	갱신형 100만원	2,045	2,776
	자궁근종 및 자궁선근증 고강도초음파집속술(HIFU)치료특약	갱신형 100만원	244	319
	여성보장특약	1,000만원	2,520	3,470
진단	더블케어 통합암(유사암제외)진단특약	1,000만원	12,710	16,390
	빈틈없이 채워주는 암(유사암제외) 진단특약 (60세 전환형)	1,000만원	5,500	6,800
	전이암 진단특약	1,000만원	7,060	9,310
보험료 합계			54,631	66,547

### 여성암 진단 및 주요치료비 6억 2천만원 업셀링 플랜

[ 공통기준 : 해약환급금미지급형, 여자, 종신, 20년납 ]

구분 (단위: 원)		가입금액	40세	
			일반심사형	간편심사형
주계약	일반사망	50만원	805	885
진단	더블케어 통합암(유사암제외)진단특약	1,000만원	12,710	16,390
치료	암(기갑.경.제 제외) 주요치료특약 (진단후 5년, 연간 1회한)	2,000만원	29,160	38,340
	기타피부암 및 갑상선암 주요치료특약 (진단후 5년, 연간 1회한)	400만원	1,416	1,888
	종합병원 암주요치료비특약 (진단후 5년, 연간 1회한)	1,000만원	11,400	15,240
보험료 합계			55,491	72,743

24년 5월  
신상품

# (무) 백년친구 레이디 더블케어 암보험(2405) (무) 백년친구 간편한 레이디 더블케어 암보험(2405)



## 보험료 예시

### [가입금액 기준]

주계약 1백만원, 더블케어유방암 조기발견지원특약 1천만원, 더블케어자궁경부암 조기발견 지원특약 1천만원, 자궁내막증 진단특약 1백만원, 유방 및 갑상선 비늘생검조직병리검사특약(급여) 10만원, 특정유방병변진공흡인절제치료특약 1백만원, 자궁근종 및 자궁선근증 고강도초음파집속술(HIFU)치료특약 1백만원, 여성보장특약 1천만원, 더블케어 통합암(유사암제외)진단특약 1천만원, 빈틈없이 채워주는 암진단특약 (60세 전환형) 1천만원, 전이암진단특약 1천만원, 암(기갑 제외) 주요치료특약 (진단후 5년, 연간 1회한) 1천만원, 기타피부암 및 갑상선암 주요치료특약 (진단후 5년, 연간 1회한) 1백만원, 종합병원 암주요치료비특약 (진단후 5년, 연간 1회한) 1천만원, 女, 20년납, 중신 (갱신형특약의 경우 10년만기 전기납)

구분 (단위: 원)	보험료 합계	주계약	더블케어 유방암 조기발견 지원특약	더블케어 자궁경부암 조기발견 지원특약	자궁내막증 진단특약	유방 및 갑상선 비늘생검조직 병리검사특약 (급여)	특정유방 병변진공 흡인절제 치료특약	자궁근종 및 자궁선근증 고강도 초음파집속술 (HIFU) 치료특약	여성보장 특약	더블케어 통합암 (유사암 제외) 진단특약	빈틈없이 채워주는 암진단특약	전이암 진단특약	암(기갑부암 및 갑상선암제 외)주요치료 특약	기타피부 암 및 갑상선암 주요치료특약	종합병원 암주요 치료비특약		
																30세	40세
일반심사	해약환급금 미지급형	30세	68,065	1,270	13,400	8,040	1,014	467	1,298	120	2,000	9,820	3,900	5,630	11,440	346	9,320
		40세	81,770	1,610	13,400	8,130	1,724	493	2,045	244	2,520	12,710	5,500	7,060	14,580	354	11,400
		50세	84,250	2,090	12,020	8,110	726	365	1,749	190	가입불가	14,330	7,800	8,150	16,190	320	12,210
	표준형	30세	76,748	1,670	13,400	8,040	1,014	536	1,298	120	2,290	11,920	5,100	6,750	13,500	390	10,720
		40세	89,707	2,100	13,400	8,130	1,724	520	2,045	244	2,640	14,710	6,900	8,130	16,290	384	12,490
		50세	93,128	2,660	12,020	8,110	726	371	1,749	190	2,200	16,030	9,400	9,050	17,370	342	12,910
간편심사	해약환급금 미지급형	30세	84,093	1,380	15,210	8,320	1,324	631	1,756	157	2,720	12,570	4,700	7,390	15,080	465	12,390
		40세	102,314	1,770	15,240	8,430	2,258	669	2,776	319	3,470	16,390	6,800	9,310	19,170	472	15,240
		50세	104,847	2,310	13,450	8,380	954	495	2,384	249	가입불가	18,360	9,700	10,720	21,090	425	16,330
	표준형	30세	94,957	1,810	15,210	8,320	1,324	723	1,756	157	3,130	15,210	6,100	8,810	17,740	527	14,140
		40세	112,086	2,290	15,240	8,430	2,258	706	2,776	319	3,640	18,890	8,400	10,660	21,400	517	16,560
		50세	116,087	2,910	13,450	8,380	954	503	2,384	249	3,050	20,430	11,700	11,840	22,660	457	17,120

※ 상기 보험료는 가입금액, 가입나이, 성별 등에 따라 변경될 수 있습니다.

## 해약환급금 및 환급률 예시

[기준] 女 40세, 상기 기준과 동일, 단위: 만원, %

구분	일반심사형						간편심사형					
	해약환급금 미지급형			표준형			해약환급금 미지급형			표준형		
	납입보험료	해약환급금	환급률	납입보험료	해약환급금	환급률	납입보험료	해약환급금	환급률	납입보험료	해약환급금	환급률
1년	98	0	0.9	107	1	1.0	122	0	0.8	134	1	0.8
2년	196	16	8.2	215	42	19.9	245	17	6.9	269	50	18.8
3년	294	11	3.9	322	90	27.9	368	13	3.6	403	110	27.4
4년	392	26	6.8	430	157	36.6	491	29	6.1	538	190	35.4
5년	490	21	4.4	538	204	38.0	613	25	4.2	672	250	37.2
10년	981	48	5.0	1,076	460	42.8	1,227	56	4.6	1,345	558	41.5
15년	1,447	53	3.7	1,590	694	43.7	1,809	65	3.6	1,985	843	42.5
19년	1,821	67	3.7	2,001	917	45.8	2,274	82	3.6	2,497	1,112	44.5
20년	1,914	534	27.9	2,104	986	46.9	2,391	646	27.0	2,625	1,195	45.5
40년	1,914	347	18.1	2,104	675	32.1	2,391	402	16.8	2,625	780	29.7
60년	1,914	143	7.5	2,104	284	13.5	2,391	151	6.3	2,625	299	11.4

※ 보험계약을 중도에 해지할 경우 해약환급금은 납입한 보험료에서 경과된 기간의 위험보험료, 계약체결비용 및 계약관리비용(해지공제금액 포함) 등이 차감되므로 납입보험료보다 적거나 없을 수도 있습니다.

※ 중도해지시 당월 보장을 위해 공제한 위험보험료 중 해지시까지 보장하고 남은 금액을 보험료 및 책임준비금 산출방법서에 따라 일괄 계산하여 해약환급금과 별도로 지급하여 드립니다.

※ 해약환급금 유의사항

① 해약환급금 미지급형은 표준형 해약환급금 보다 적은 해약환급금을 지급하는 대신 표준형보다 낮은 보험료로 가입할 수 있도록 한 상품입니다.

보험료 납입기간중 계약해지시 해약환급금이 없으며, 보험료 납입기간이 완료된 이후 계약이 해지되는 경우에는 표준형 해약환급금의 50%를 지급합니다.

② 해약환급금을 계산할 때 기준이 되는 표준형의 해약환급금은 산출방법서에서 정한 방법에 따라 산출된 금액으로 해지율을 적용하지 않고 계산합니다.

③ 회사는 계약체결시 해약환급금 미지급형과 표준형의 보험료 및 해약환급금(환급률 포함) 수준을 비교 안내하여 드립니다.

※ 해약환급금 미지급형 상품은 만기까지 유지시 표준형보다 낮은 보험료로 동일한 보장을 받을 수 있으나, 납입기간 이내 중도해지시 해약환급금이 표준형보다 적습니다.

※ 보다 자세한 사항은 반드시 약관을 참조하시기 바랍니다.

※ 상기 해약환급금 예시금액은 세전 금액입니다.

24년 4월  
신상품

(무) 백년친구 암걱정말아요 간편(335) 암보험(2404)

(무) 백년친구 암걱정말아요 간편(335) 암보험(갱신형)(2404)



## 원발암, 전이암 걱정없이 암 주요치료비 5년간 최대 6억원까지!

# 하나로 준비하는 “간편한” 암보험

24.4월 22일 출시!

## 이제 유병자도 가입하세요! 3.3.5 간편심사형 출시!



5년 이내 2대 질병(암, 간경화)로 인한 진단, 입원, 수술이 없다면

## 3.3.5 간편심사로 유병자도 가입 가능!

청약시 5년 이내 6대질병에 대해 질의하나 인수심사 시에는 2대질병(암, 간경화)만 봅니다.

※ 특별 우대 인수심사 상품으로 질문지 수정은 지연중입니다.

암수술, 항암약물, 항암방사선 치료시 + 말기암 호스피스 완화치료

## 종합병원 암주요치료비 5년간 최대 5억원 비례 보장!

- 삭감조건 無

- 매년 종합병원 암 주요치료시: 연간 암주요치료비 총액 5년간 최대 5억원(종합병원 암주요치료비특약 1천만원 가입시)

암수술, 항암약물, 항암방사선 치료시 + 말기암 호스피스 완화치료

## 암 주요치료비 5년간 최대 1억원 정액 보장!

매년 암 주요치료시: 5년간 최대 1억5천만원(암(기타피부암 및 갑상선암제외)주요치료특약 3천만원 가입시)

※ 단, 1년미만 진단확정시 50% 지급

[ (암/기갑/종합병원)주요암치료보장특약 안내]

보험금 지급기간은 보장 대상암의 최초 진단확정일을 포함하여 5년까지의 기간입니다.

보장대상 암의 직접적인 치료를 목적으로 수술, 항암방사선치료 또는 항암약물치료, 말기암 호스피스 완화치료를 받은 경우 보장합니다.

연간 1회, 최대 5회 지급합니다.

※ 암진단비 및 암주요치료비는 암보장개시일 이후 보장합니다. (암보장개시일: 보험계약일(부활(효력회복)일)로부터 그 날을 포함하여 90일이 지난 날의 다음날)

※ 피보험자가 이 특약의 보험기간중 사망하였을 경우 이 특약은 그때부터 효력이 없습니다. 이때 별도의 계약자 적립액은 지급되지 않습니다.

※ 이 외 지급제한 사항 및 자세한 내용은 약관 및 상품설명서를 참고바랍니다.

※ 이 상품은 보장성보험으로 저축성보험(연금)이 아닙니다.



24년 4월  
신상품

(무) 백년친구 암걱정말아요 간편(335) 암보험(2404)

(무) 백년친구 암걱정말아요 간편(335) 암보험(갱신형)(2404)



## 유병자 암치료비 + 통원 보장 플랜

암 주요치료비 5년간 최대  
**6억원**

+

암통원 1회당  
**35만원**  
(암직접치료 목적으로 상급종합병원 통원시 최대 보장금액)

## 보험료 예시

**비갱신형**  
(종신, 표준형, 20년납)

40세 (단위: 원)

♂ **92,244**  
♀ **72,262**

**비갱신형**  
(종신, 해약환급금 미지급형, 20년납)

40세 (단위: 원)

♂ **77,541**  
♀ **65,342**

**갱신형**  
(30년만기)

40세 (단위: 원)

♂ **47,400**  
♀ **42,855**

## 가입기준

구분	특약명	가입금액
일반사망	주계약	1백만원
암치료	암(기타피부암,갑상선암, 경계성종양, 제자리암 제외)주요치료특약	2천만원
	기타피부암 및 갑상선암 주요치료특약	4백만원
	종합병원 암주요치료비특약	1천만원
암통원	종합병원 암직접치료통원특약	2천 5백만원
	상급종합병원 암직접치료통원특약	1억 5천만원

[ (암/가입/종합병원)주요암치료보장특약 안내 ]

보험금 지급기간은 보장 대상암의 최초 진단확정일을 포함하여 5년까지의 기간입니다.

보장대상 암의 직접적인 치료를 목적으로 수술, 항암방사선치료 또는 항암약물치료, 말기암 호스피스 완화치료를 받은 경우 보장합니다.

연간 1회, 최대 5회 지급합니다.

※ 암진단비 및 암주요치료비는 암보장개시일 이후 보장합니다. (암보장개시일 : 보험계약일(부활(호력회복)일)로부터 그 날을 포함하여 90일이 지난 날의 다음날)

※ 피부암자가 이 특약의 보험기간중 사망하였을 경우 이 특약은 그때부터 효력이 없습니다. 이때 별도의 계약자 적립액은 지급되지 않습니다.

※ 이 외 지급제한 사항 및 자세한 내용은 약관 및 상품설명서를 참고바랍니다.

※ 보험료는 가입나이, 성별, 보험기간, 납입기간 등에 따라 달라질 수 있습니다.

※ 특약별 보험료, 기본형의 보험료 등과 해약환급금 예시는 10p를 참고하시기 바랍니다.

24년 4월  
신상품

(무) 백년친구 암걱정말아요 간편(335) 암보험(2404)  
(무) 백년친구 암걱정말아요 간편(335) 암보험(갱신형)(2404)



Q 목차이동

## 보험료 예시

【가입금액 기준】

주계약 1백만원, 암(기타피부암 및 갑상선암제외) 주요치료특약 2천만원, 기타피부암 및 갑상선암 주요치료특약 4백만원, 종합병원암주요치료비특약 1천만원, 종합병원 암직접치료통일특약 2천 5백만원, 상급종합병원 암직접치료통일특약 1억 5천만원, 20년납, 종신 / 갱신형의 경우 30년만기 전기납

구분 (단위: 원)	보험료 합계	주계약	암(기타피부암 및 갑상선암제외)주요치료특약	기타피부암 및 갑상선암 주요치료특약	종합병원 암주요치료비특약	종합병원 암직접치료통일특약	상급종합병원 암직접치료통일특약		
해약환급금 미지급형	男	30세	56,399	1,630	31,240	924	15,780	1,275	5,550
		40세	77,541	2,090	43,420	996	21,460	1,775	7,800
		50세	106,605	2,750	60,860	1,040	29,580	2,325	10,050
	女	30세	53,985	1,430	30,780	1,920	12,880	1,275	5,700
		40세	65,342	1,800	39,020	1,932	15,740	1,300	5,550
		50세	71,068	2,330	43,060	1,748	16,930	1,300	5,700
표준형	男	30세	70,147	2,100	38,980	1,072	19,320	1,625	7,050
		40세	92,244	2,620	51,720	1,124	25,180	2,150	9,450
		50세	120,732	3,330	68,840	1,152	33,010	2,700	11,700
	女	30세	62,214	1,870	36,080	2,164	14,550	1,400	6,150
		40세	72,262	2,310	43,460	2,112	16,980	1,400	6,000
		50세	75,677	2,890	46,100	1,872	17,590	1,375	5,850
갱신형	男	30세	21,071	221	11,760	580	6,710	300	1,500
		40세	47,400	457	27,460	688	14,070	825	3,900
		50세	89,786	1,103	52,800	808	25,700	1,725	7,650
	女	30세	31,032	141	17,820	1,336	8,060	675	3,000
		40세	42,855	225	25,960	1,400	10,870	800	3,600
		50세	53,088	540	33,020	1,348	13,030	950	4,200

## 해약환급금 및 환급률 예시

【기준】상기 기준 동일, 男 40세

구분 (단위: 만원 %)	해약환급금 미지급형			표준형			갱신형		
	납입보험료	해약환급금	환급률	납입보험료	해약환급금	환급률	납입보험료	해약환급금	환급률
1년	93	-	-	110	-	-	56	-	-
2년	186	-	-	221	-	-	113	-	-
3년	279	-	-	332	142	42.9	170	40	23.4
4년	372	-	-	442	226	51.1	227	77	34.1
5년	465	-	-	553	311	56.2	284	114	40.4
10년	930	-	-	1,106	710	64.2	568	262	46.1
15년	1,395	-	-	1,660	1,108	66.8	853	361	42.4
19년	1,767	-	-	2,103	1,437	68.4	1,080	391	36.2
<b>20년</b>	<b>1,860</b>	<b>760</b>	<b>40.9</b>	<b>2,213</b>	<b>1,521</b>	<b>68.7</b>	<b>1,137</b>	<b>389</b>	<b>34.2</b>
40년	1,860	552	29.7	2,213	1,104	49.9			
60년	1,860	236	12.7	2,213	472	21.3			

※ "암(기타피부암 및 갑상선암제외)"으로 최초 진단확정되는 경우에는 암(기타피부암 및 갑상선암제외)주요치료특약을 해지할 수 없습니다.  
 ※ "기타피부암" 또는 "갑상선암"으로 최초 진단확정되는 경우에는 기타피부암 및 갑상선암주요치료특약을 해지할 수 없습니다.  
 ※ "암(기타피부암 및 갑상선암포함)"으로 최초 진단확정되는 경우에는 종합병원 암주요치료비특약을 해지할 수 없습니다.  
 ※ 보험계약을 중도에 해지할 경우 해약환급금은 납입한 보험료에서 경과된 기간의 위험보험료, 계약체결비용 및 계약관리비용(해지공제금액 포함) 등이 차감되므로 납입보험료보다 적거나 없을 수도 있습니다.  
 ※ 중도해지시 당월 보장을 위해 공제한 위험보험료 중 해지시까지 보장하고 남은 금액을 보험료 및 책임준비금 산출방법서에 따라 일할 계산하여 해약환급금과 별도로 지급하여 드립니다.  
 ※ 해약환급금 유의사항  
 ① 해약환급금 미지급형은 표준형 해약환급금 보다 적은 해약환급금을 지급하는 대신 표준형보다 낮은 보험료로 가입할 수 있도록 한 상품입니다.  
 보험료 납입기간중 계약해지시 해약환급금이 없으며, 보험료 납입기간이 완료된 이후 계약이 해지되는 경우에는 표준형 해약환급금의 50%를 지급합니다.  
 ② 해약환급금을 계산할 때 기준이 되는 표준형의 해약환급금은 산출방법서에서 정한 방법에 따라 산출된 금액으로 해지율을 적용하지 않고 계산합니다.  
 ③ 회사는 계약체결시 해약환급금 미지급형과 표준형의 보험료 및 해약환급금(환급률 포함)수준을 비교 안내하여 드립니다.  
 ※ 해약환급금 미지급형 상품은 만기까지 유지시 표준형보다 낮은 보험료로 동일한 보장을 받을 수 있으나, 납입기간 이내 중도해지시 해약환급금이 표준형보다 적습니다  
 ※ 보다 자세한 사항은 반드시 약관을 참조하시기 바랍니다.  
 ※ 상기 해약환급금 예시금액은 세전 금액입니다.

24년 4월  
개정

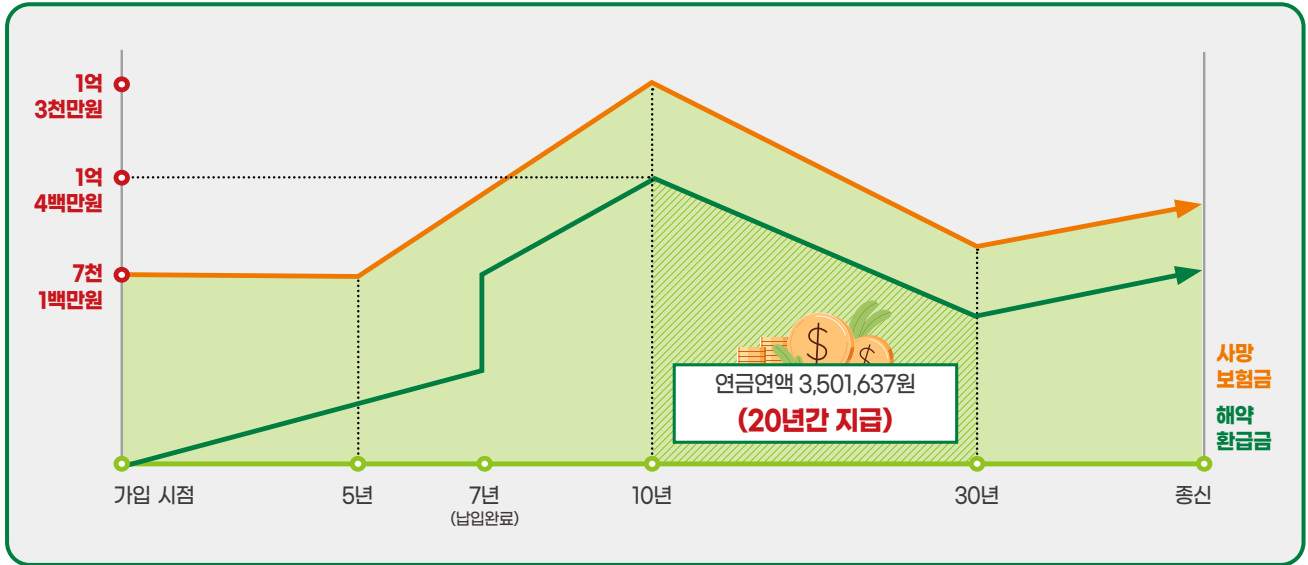
# (무) 백년친구 뉴-알차고 행복한Plus종신보험(2404)



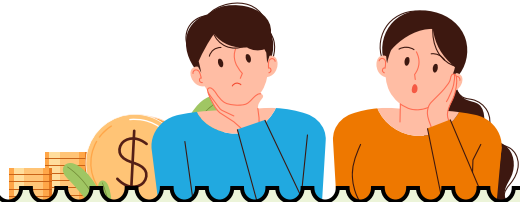
## 사망보험금 연금선지급제도 살펴보기

**가입기준** 2종 체증형, 1형 일반심사형, 주계약 7,100만원, 50세, 남자, 종신, 7년납 가입  
월납 보험료 1,011,040원 / 10년시점(60세) 연금선지급신청 예시(정액형, 선지급기간 20년)

※ 이 상품은 보장성보험으로 저축성보험(연금)이 아닙니다.  
※ 경과기간별 해약환급금 예시는 필수 안내사항이므로, 상품설명서 또는 고객안내장 등을 활용하여 충분히 설명하여야 합니다.



## 사망보험금 연금선지급 장점 3가지



**연금연액 350만원을 20년간 지급**



**사망보험금 보장 (30년시점 약 5천 8백만원)**



**연금선지급 종료시에도 해약환급금 有 (30년시점 약 5천 3백만원)**

[사망보험금 연금선지급 서비스에 관한 사항]

- 보험료 납입이 완료되고 보험계약대출 잔액이 없는 유효한 1종(기본형)/2종(체증형) 계약을 대상으로 합니다.

- 다만, 2종(체증형)의 경우 사망보험금 체증이 완료된 계약(보험계약일로부터 10년 후)을 대상으로 합니다.

- 연금선지급 대상금액 및 연금선지급기간으로 매년 감액할 금액을 정하고 연금선지급기간 동안 매년 주계약 사망보험금에서 감액하며, 감액부분에 해당하는 해약환급금을 연금선지급금액으로 하여 매년 연금선지급 해당일에 지급합니다.

24년 5월  
개정

(무) 백년친구  
경영인정기보험(2405)



# 24.5월 개정안내

## 간편 CEO가입 한도 상향

구분	가입한도	
	개정 전	개정 후 (24.4월 이후 적용)
39세 이하	6억	16억
65세 이하	12억	
66세 이하	5억	12억

※ 주피보험자가 기업대표 또는 등기임원인 경우 限 (\*직업코드 011201인 경우(기업 대표이사 및 고위임원(자영업 제외, 작업 미참여))

## 5년, 7년시점 환급률 상향

[기준: 일반심사형 3형 20%체증형(간편심사형3형 15%체증형), 90세만기, 전기납, 50세, 가입금액 1억원]

구분	일반심사형				간편심사형				
	개정 전		개정 후		개정 전		개정 후		
	男	女	男	女	男	女	男	女	
보험료(원)	916,000	673,000	828,000	589,000	818,000	620,000	894,000	686,000	
환급률 (%)	1년	-	-	-	-	-	-	-	
	3년	25.9	25.2	23.8	23.0	25.8	24.8	24.1	23.3
	5년	86.5	86.2	91.0	90.5	86.0	85.6	90.8	90.8
	7년	96.5	96.6	97.0	97.0	95.8	95.9	96.6	97.1
	10년	99.0	99.0	99.0	99.0	98.1	98.2	98.6	99.1
	20년	100.0	100.4	100.0	101.0	98.6	99.2	100.2	101.3
	40년	-	-	-	-	-	-	-	-

## 가입나이 및 보험기간

☑ 가입 나이 확대

구분	개정 전	개정 후
일반심사형	25세	20세
간편심사형	30세	25세

☑ 보험기간(만기) 95세만기형 신설

구분	개정 전	개정 후
1형 기본형	20년, 60세만기, 70세만기	
2형 단계체증형		95세만기 90세만기
3형 20%체증형 (간편심사형 15%체증형)	90세만기	

※ 경과기간별 해약환급금 예시는 필수 안내사항이므로, 상품설명서 또는 고객안내장 등을 활용하여 충분히 설명하여야 합니다.

※ 보험계약을 중도에 해지할 경우 해약환급금은 납입한 보험료에서 경과된 기간의 위험보험료, 계약체결비용 및 계약관리비용(해약공제금액 포함) 등이 차감되므로 납입보험료보다 적거나 없을 수도 있습니다

※ 이 상품은 보장성보험으로 저축성보험(연금)이 아닙니다.

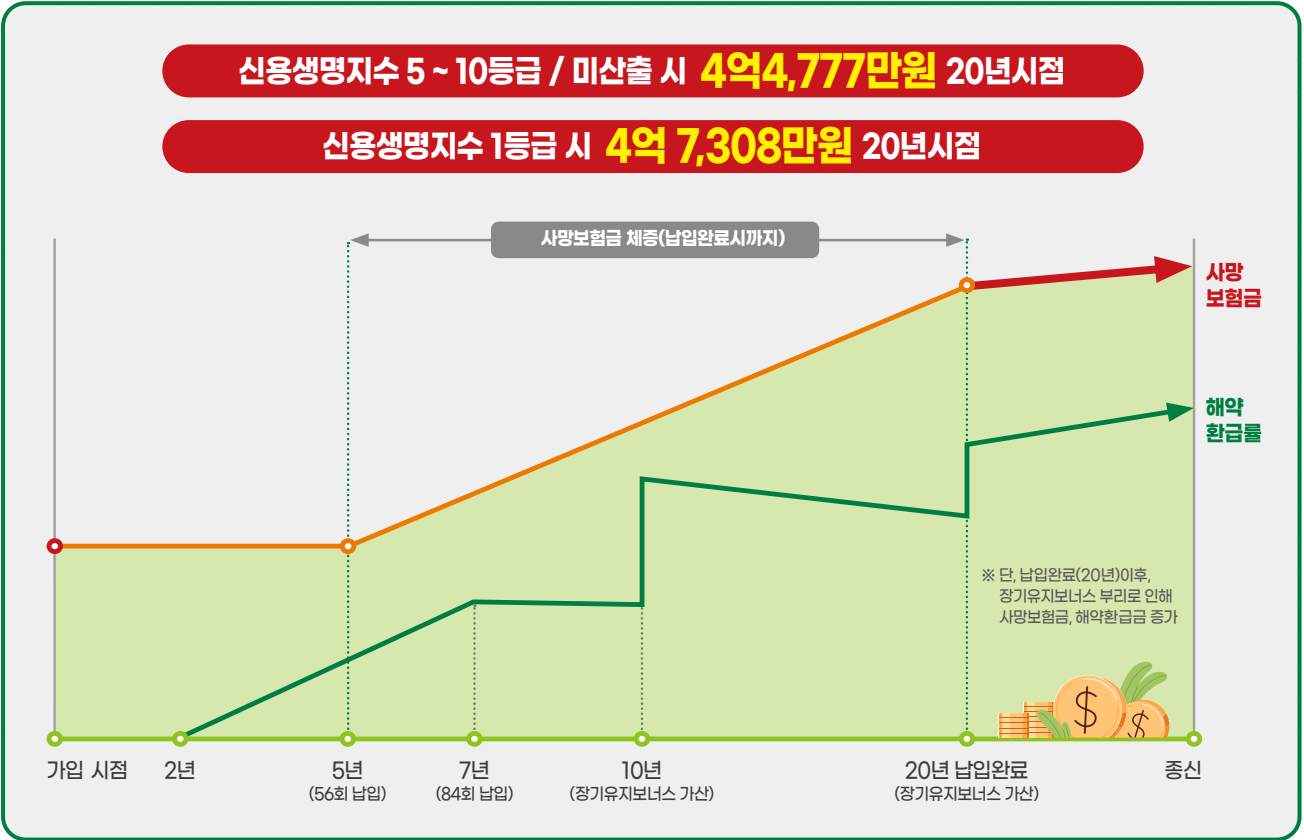
24년 4월  
개정

# (무) 백년친구 간편한 700 종신보험(해약환급금일부지급형III)(2404)



## 주계약 지급 도해

[ 기준: 주계약 1억원, 남 40세, 신용생명지수 장기유지보너스 적용, 20년납 ]



구 분	신용생명지수	
	미산출시 & 5~10등급	1등급
고지사항	3.25(압)	
가입나이	만 15~68세 (여 70세)	
납입기간	20년납 (단, 계약일로부터 7년 이후 금리연동형 종신보험 전환가능)	
월 보험료	925,000원	
사망보험금 (체증을 통해 고객의 보장자산 준비 가능)	10년시점	2억 2,311만원
	20년시점	4억 4,777만원
환급률	3년시점	20%
	5년시점	60%
	7년시점	100% (가입조건 상관없이 7년 시점 100% 확정 종신보험)
	10년시점	105.0%
	20년시점	105.7%

10년, 20년시점  
신용생명지수 등급에 따른  
장기유지보너스 지급

※ 경과기간별 해약환급금 예시는 필수 안내사항이므로, 상품설명서 또는 고객안내장 등을 활용하여 충분히 설명하여야 합니다.  
 ※ 보험계약을 중도에 해지할 경우 해약환급금은 납입한 보험료에서 경과된 기간의 위험보험료, 계약체결비용 및 계약관리비용(해약공제금액 포함) 등이 차감되므로 납입보험료보다 적거나 없을 수도 있습니다.  
 ※ 이 상품은 보장성보험으로 저축성보험(연금)이 아닙니다.

24년 4월  
개정

# (무) 백년친구 간편한 700 종신보험(해약환급금일부지급형Ⅲ)(2404)



Q 목차이동

## 보험료 예시

구분 (단위: 원)	男			女		
	40세	50세	60세	40세	50세	60세
해약환급금일부지급형Ⅲ	925,000	1,453,000	2,647,000	674,000	1,019,000	1,711,000
표준형(비교예시)	1,017,000	1,575,000	2,865,000	749,000	1,112,000	1,848,000

※ 상기 보험료는 가입금액, 가입나이, 성별 등에 따라 변경될 수 있습니다.

## 해약환급금 및 환급률 예시

[해약환급금 예시 기준: 男, 40세, 신용생명지수 5~10등급&미신청 기준 이외 상기와 동일]

구분 (단위: 만원, %)	해약환급금 일부지급형Ⅲ				표준형(비교예시)				
	납입보험료	사망보험금	해약환급금	환급률	납입보험료	사망보험금	해약환급금	환급률	
제약기간	1년	1,110	10,000	-	-	1,220	10,000	269	22.1
	2년	2,220	10,000	-	-	2,441	10,000	1,461	59.9
	2년1개월	2,313	10,000	39	1.7	2,543	10,000	1,562	61.5
	5년	5,550	10,878	3,330	60.0	6,102	10,878	5,183	84.9
	6년	6,660	13,054	5,328	80.0	7,322	13,054	6,478	88.5
	7년	7,770	15,229	7,770	100.0	8,543	15,229	7,801	91.3
	10년	11,100	22,311	11,655	105.0	12,204	22,366	12,154	99.6
	15년	16,650	33,262	17,278	103.8	18,306	33,324	19,016	103.9
	20년	22,200	44,777	23,465	105.7	24,408	44,903	27,153	111.2
	40년	22,200	45,586	24,274	109.3	24,408	45,792	38,230	156.6
60년	22,200	46,910	25,598	115.3	24,408	47,248	45,399	186.0	

※ 표준형은 해약환급금 일부지급형Ⅲ과 해약환급금 비교를 위한 상품으로 가입할 수 없습니다.  
 ※ 이 보험계약을 중도 해지할 경우 해약환급금은 납입한 보험료에서 경과된 기간의 위험보험료, 사업비(미상각신계약비(해약공제액) 포함) 등이 차감되므로 납입보험료보다 적거나 없을 수도 있습니다.  
 ※ 해약환급금 일부지급형Ⅲ 상품은 보험기간 중 해지시 표준형 보다 적은 해약환급금을 지급하는 대신 표준형보다 낮은 보험료로 가입할 수 있는 상품입니다.  
 ※ 해약환급금 지급에 관한 사항  
 이 계약에 가입 후 보험기간 중 해지할 경우 해약환급금이 지급되며, 해약환급금은 다음과 같습니다.  
 다만, 신용생명지수 장기유지 보너스 가산일 이후 신용생명지수에 따른 장기유지보너스 적립서비스가 제공된 경우에는 상이할 수 있습니다.  
 (1) 보험료 납입경과 84개월(7년) 이전  
 ① 보험료 납입회수(선납보험료 제외)가 24회 미만이거나 계약일로부터 2년이 경과하지 않은 경우 해약환급금은 없습니다.  
 ② 보험료 납입회수(선납보험료 제외)가 24회 이상이고, 계약일로부터 2년이 경과한 경우  
 \* 해약환급금 = 납입보험료 누계금액 X ((보험료 납입회수(선납보험료 제외)-24)+60)  
 (2) 보험료 납입경과 84개월(7년) 이후  
 \* 해약환급금 = 납입보험료 누계금액  
 - "납입보험료 누계금액"이란 계약자가 해지시점까지 납입한 보험료의 합계액(단, 선납보험료 제외)을 말합니다.  
 - (1)에도 불구하고 보험료 납입기간 중 보험료 납입이 면제된 경우 납입이 면제된 기간 동안 보험료가 정상적으로 납입된 것으로 보고 "납입보험료 누계금액"을 계산합니다.  
 ※ 신용생명지수 장기유지보너스 가산일 이후의 해약환급금은 가산후 신용생명지수 장기유지 보너스를 포함합니다.  
 ※ 상기 해약환급금 예시금액은 세전 금액입니다.

24년 4월  
개정

# (무) 백년친구 New 내가고른 건강보험(2404)



## 상급종합병원통원 **888** 플랜



### 직접치료 상급종합병원 통원 1회당

암  
**80**만원

뇌  
**84**만원

심  
**84**만원

※ 상기는 (일반)직접치료통원특약과 (상급)종합병원 직접치료 통원특약을 최대 가입금액으로 조합하여 상급종합병원 통원 기준의 보장금액으로 예시하였습니다.  
\* 상급종합병원 기준 통원 1회당 암 80만원 / 뇌혈관(허혈성심장)질환 각 84만원  
※ (상급) 종합병원 암직접치료통원특약은 암보장개시일 이후 1일1회, 연간 30회 한도로 보장합니다.  
※ 뇌혈관질환 통원특약과 허혈성심장질환 통원특약은 1일1회, 연간 30회 한도로 보장합니다.

**해약환급금 미지급형**

40세 20년납 종신보장	♂	<b>51,940</b>
	♀	<b>36,780</b>

(단위: 원)

**표준형**

40세 20년납 종신보장	♂	<b>63,660</b>
	♀	<b>43,810</b>

(단위: 원)

## 가입기준

[종신, 20년납]

구분	특약명	가입금액
일반사망	주계약	1백만원
	암직접치료통원특약	5천만원
암통원	종합병원 암직접치료통원특약	5천만원
	상급종합병원 암직접치료통원특약	3억원
	뇌혈관질환 통원특약	1억4천만원
	허혈성심장질환 통원특약	1억4천만원

※ 보험료는 가입나이, 성별, 보험기간, 납입기간 등에 따라 달라질 수 있습니다.  
※ 특약별 보험료, 기본형의 보험료 등과 해약환급금 예시는 00p를 참고하시기 바랍니다.

24년 4월  
개정

(무) 백년친구  
New 간편N 내가고른 건강보험(2404)



**3개월 이내**

질병확정진단, 질병의심소견  
및 입원, 수술, 추가검사  
필요소견이 없고!

**N년 이내**

질병, 사고로  
입원력이 없고!  
(수술 상관 無)

**5년 이내**

6대질병으로 인한  
진단, 입원 및  
수술력이 없다면!

※ 6대질병 : 암, 뇌졸중증(뇌출혈, 뇌경색),  
협심증, 심근경색, 심장판막증, 간경화

**3.1.5 ~ 3.5.5 유병자 암뇌심 통원 10년납 추천플랜**

**암통원 1회당 40만원**

※ 암직접치료 목적으로 상급종합병원 통원시 최대 보장금액

**뇌심통원 1회당 각 24만원**

※ 뇌혈관질환(허혈성심장질환)의 직접적인 치료 목적으로  
상급종합병원 통원시 최대 보장금액

50세 / 남자

55,690 ~ 65,895원

50세 / 여자

36,895 ~ 49,670원

**암통원 20회 보험금**  
(40만원 × 20회 = 800만원)

**10년간 총 납입보험료**  
(65,895원 × 120회 ≈ 790만원)



[가입 기준 : 315~355 간편N 내가고른건강보험, 해약환급금미지급형, 종신, 10년납]

구분	특약명	가입금액
일반사망	주계약	1백만원
	암직접치료통원특약	2천5백만원
암통원	종합병원 암직접치료통원특약	2천5백만원
	상급종합병원 암직접치료통원특약	1억5천만원
	뇌혈관질환 통원특약	4천만원
뇌심통원	허혈성심장질환 통원특약	4천만원

※ 보험료는 가입나이, 성별, 보험기간, 납입기간 등에 따라 달라질 수 있습니다.  
 ※ 특약별 보험료, 기본형의 보험료 등과 해약환급금 예시는 00p를 참고하시기 바랍니다.  
 ※ 상기는 (일반)직접치료통원특약과 (상급)종합병원 직접치료 통원특약을 최대 가입금액으로 가입하였을 경우, 상급종합병원 통원 기준의 최대 보장금액으로 예시하였습니다.  
 ※ 상급 종합병원 암직접치료통원특약은 암보장개시일 이후 1일회, 연간 30회 한도로 보장합니다.  
 ※ 뇌혈관질환 통원특약과 허혈성심장질환 통원특약은 1일회, 연간 30회 한도로 보장합니다.



24년 4월  
개정

(무) 백년친구  
New 간편N 내가고른 건강보험(2404)



**3개월 이내**

질병확정진단, 질병의심소견  
및 입원, 수술, 추가검사  
필요소견이 없고!

**N년 이내**

질병, 사고로  
입원력이 없고!  
(수술 상관 無)

**5년 이내**

6대질병으로 인한  
진단, 입원 및  
수술력이 없다면!

※ 6대질병 : 암, 뇌졸중증(뇌출혈, 뇌경색), 협심증, 심근경색, 심장판막증, 간경화

**3.0.5 유병자 암노심 통원 10년납 추천플랜**

암통원 1회당 **26만원**

+ 뇌심통원 1회당 각 **12만원**

3.0.5 / 10년납 50세 / 남자

월 보험료 **42,170원**

보험료 총 합계 **506만원**

※ 암직접치료 목적으로 상급종합병원 통원시 최대 보장금액

3.0.5 / 10년납 50세 / 여자

월 보험료 **32,725원**

보험료 총 합계 **393만원**

※ 뇌혈관질환(허혈성심장질환)의 직접적인 치료 목적으로 상급종합병원 통원시 최대 보장금액

상급종합병원 암통원 20회 시 **지금보험금 합계 520만원**

[가입 기준 : 305간편심사형, 해약한금금지급형, 종신, 20년납]

구분	특약명	가입금액
일반사망	주계약	1백만원
암통원	암직접치료통원특약	1천5백만원
	종합병원 암직접치료통원특약	1천5백만원
	상급종합병원 암직접치료통원특약	1억원
뇌심통원	뇌혈관질환 통원특약	2천만원
	허혈성심장질환 통원특약	2천만원

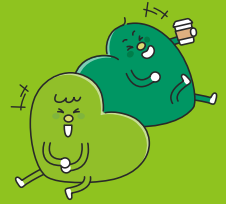
※ 위 보장 예시는 단순예시로서 지급사유 및 지급제한사항 등 내용은 약관을 참고하시기 바랍니다.

※ 보험료는 가입나이, 성별, 보험기간, 납입기간 등에 따라 달라질 수 있습니다.

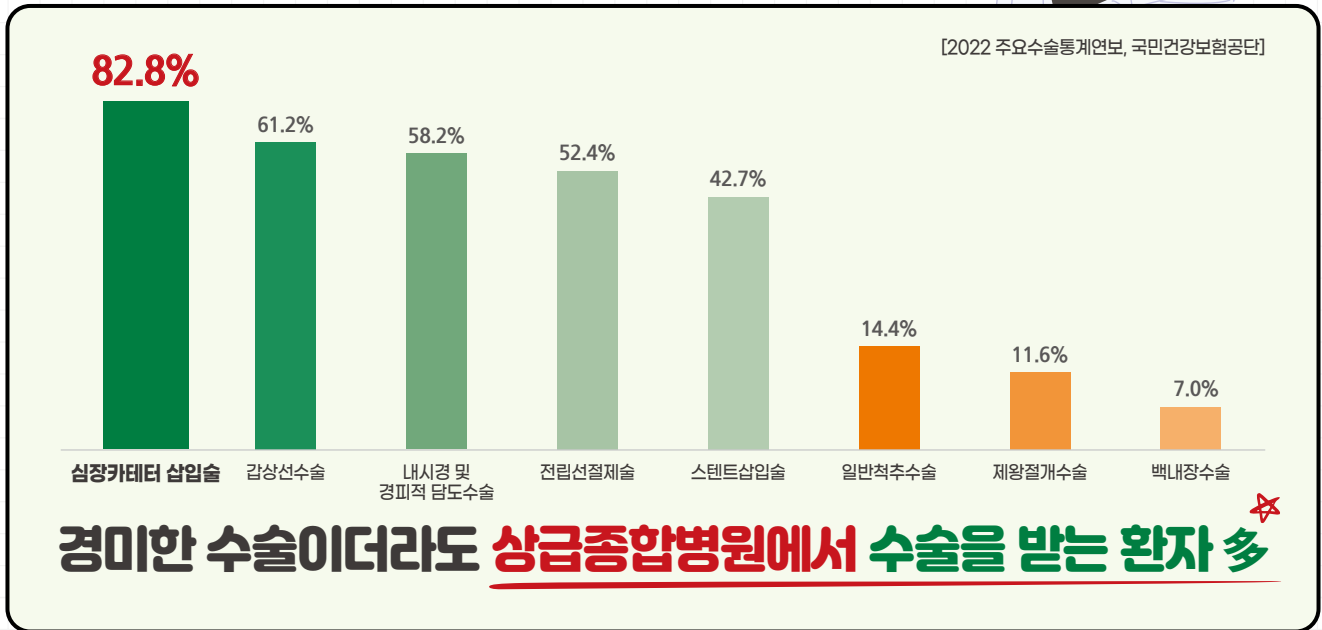
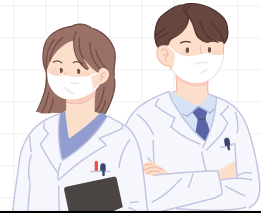
※ 특약별 보험료, 표준형 보험료 등과 해약한금금 예시는 18p를 참고하시기 바랍니다.

24년 4월  
개정

(무) 백년친구  
New 내가고른 건강보험(2404)  
New 간편N 내가고른 건강보험(2404)



전체 수술건수 中  
**상급종합병원 점유율 (2022년)**



**일반심사형(상급종합병원) 질병수술 1회당 350만원 플랜**

50세

♂ 48,995  
♀ 46,420

(단위: 원)

**간편심사형(355기준)(상급종합병원) 질병수술 1회당 200만원 플랜**

50세

♂ 40,870  
♀ 39,960

(단위: 원)

[가입 기준: 해약환급금미지급형, 종신, 20년납]

구분	특약명	일반심사형 가입금액	3.5.5 간편심사형 가입금액
일반사망	주계약	1백만원	1백만원
수술	질병수술특약	1백 5십만원	1백만원
	상급종합병원질병수술특약	2백만원	1백만원

※ 동일한 질병당 연간 1회한, 다만 계약일로부터 1년미만 수술시 50%지급  
 ※ 위 보장 예시는 단순예시로서 지급사유 및 지급제한사항 등 내용은 약관을 참고하시기 바랍니다.  
 ※ 보험료는 가입나이, 성별, 보험기간, 납입기간 등에 따라 달라질 수 있습니다.  
 ※ 특약별 보험료, 표준형 보험료 등과 해약환급금 예시는 18p를 참고하시기 바랍니다.

24년 4월  
개정

(무) 백년친구

New 내가고른 건강보험(2404)

New 간편N 내가고른 건강보험(2404)



Q 목차이동

## 보험료 예시

### 보험료가입금액 기준

주계약 1백만원, 암직접치료통원특약 1천만원, 종합병원 암직접치료통원특약 1천만원, 상급종합병원 암직접치료통원특약 1억원, 뇌혈관질환통원특약 2천만원, 허혈성심장질환 통원특약 2천만원, 질병수술특약 5십만원, 상급종합병원 질병수술특약 5십만원, 40세, 종신, 20년납, 해약환급금 미지급형

구분 (단위: 원)	보험료 합계	주계약	암직접치료 통원특약	종합병원 암직접치료 통원특약	상급종합병원 암직접치료 통원특약	뇌혈관질환 통원특약	허혈성심장질환 통원특약	질병수술특약	상급종합병원 질병수술특약	
男	305	42,405	2,540	920	760	5,600	4,740	4,280	20,120	3,445
	315	39,915	2,380	890	730	5,400	4,160	3,800	19,215	3,340
	325	37,435	2,140	880	720	5,300	3,500	3,460	18,235	3,200
	335	35,055	2,090	870	710	5,200	3,440	3,200	16,625	2,920
	345	33,530	1,990	860	710	5,200	3,140	2,980	15,850	2,800
	355	32,060	1,960	850	700	5,100	3,120	2,920	14,810	2,600
	일반심사	24,560	1,780	670	550	4,000	2,380	2,200	10,990	1,990
女	305	42,135	2,100	750	590	4,300	4,640	3,460	22,740	3,555
	315	37,715	2,010	700	550	4,000	3,920	2,840	20,490	3,205
	325	34,180	1,840	680	530	3,800	3,140	2,420	18,830	2,940
	335	32,090	1,800	660	520	3,700	2,980	2,100	17,580	2,750
	345	30,245	1,720	650	510	3,700	2,640	1,900	16,540	2,585
	355	28,895	1,690	640	500	3,600	2,580	1,800	15,640	2,445
	일반심사	22,055	1,560	480	380	2,700	1,920	1,340	11,820	1,855

## 해약환급금 예시

[해약환급금 예시 : 男, 이외 기준 상기와 동일 / 단위: 만원, %]

구분	간편심사형																		일반심사형		
	3-0-5			3-1-5			3-2-5			3-3-5			3-4-5			3-5-5			납입보험료	해약환급금	환급률
	납입보험료	해약환급금	환급률	납입보험료	해약환급금	환급률	납입보험료	해약환급금	환급률	납입보험료	해약환급금	환급률	납입보험료	해약환급금	환급률	납입보험료	해약환급금	환급률			
1년	50	-	-	47	-	-	44	-	-	42	-	-	40	-	-	38	-	-	29	-	-
2년	101	-	-	95	-	-	89	-	-	84	-	-	80	-	-	76	-	-	58	-	-
3년	152	-	-	143	-	-	134	-	-	126	-	-	120	-	-	115	-	-	88	-	-
4년	203	-	-	191	-	-	179	-	-	168	-	-	160	-	-	153	-	-	117	-	-
5년	254	-	-	239	-	-	224	-	-	210	-	-	201	-	-	192	-	-	147	-	-
10년	508	-	-	478	-	-	449	-	-	420	-	-	402	-	-	384	-	-	294	-	-
15년	763	-	-	718	-	-	673	-	-	630	-	-	603	-	-	577	-	-	442	-	-
19년	966	-	-	910	-	-	853	-	-	799	-	-	764	-	-	730	-	-	559	-	-
20년	1,017	299	29.4	957	290	30.3	898	284	31.7	841	271	32.3	804	266	33.1	769	255	33.2	589	212	36.0
30년	1,017	254	25.1	957	249	26.1	898	246	27.5	841	237	28.3	804	234	29.1	769	227	29.5	589	192	32.6
50년	1,017	103	10.1	957	104	10.9	898	105	11.8	841	105	12.5	804	105	13.1	769	104	13.6	589	97	16.5
60년	1,017	77	7.6	957	78	8.2	898	80	8.9	841	80	9.5	804	80	10.0	769	80	10.4	589	77	13.1

※ 보험료는 가입나이, 성별, 보험기간, 납입기간 등에 따라 달라질 수 있습니다.  
 ※ 보험계약을 중도에 해지할 경우 해약환급금은 납입한 보험료에서 경과된 기간의 위험보험료, 계약체결비용 및 계약관리비용(해약공제금액 포함) 등이 차감되므로 납입보험료보다 적거나 없을 수도 있습니다.  
 ※ 중도해지시 당월 보장을 위해 공제한 위험보험료 중 해지시까지 보장하고 남은 금액을 보험료 및 해약환급금 산출방법서에 따라 일할 계산하여 해약환급금과 별도로 지급하여 드립니다.  
 ※ 해약환급금 미지급형 상품은 만기까지 유지시 표준형보다 낮은 보험료로 동일한 보장을 받을 수 있으나, 납입기간 이내 중도해지시 해약환급금이 없습니다.  
 ※ 본 상품은 순수보장형 상품으로 만기시 만기환급금이 없습니다.

(무) 백년친구  
당신곁에 치매간병보험(2404)



# 치매간병 1~3만원대 추천플랜

## 보장예시

**인지지원등급이상**

**데이케어센터(주야간보호)**

월 이용 10회 기준  
**최대 20만원**  
(단, 판정후 보험월기준 일1회 월10회한)

**경증이상**

**방문요양**

월 이용 20회 기준  
**최대 20만원**  
(단, 판정후 보험월기준 일1회 월20회한)



"2만원대", "3만원대" 추천플랜의 경우 아래 기준의 가입특약에 따라 경증(중증) 재가(시설)급여를 보장합니다.

## 보험료예시

**X만원대 추천 플랜**

구분	1만원대	2만원대	3만원대
해약환급금 일부지급형	13,298원	26,367원	32,528원
표준형	14,413원	28,576원	35,255원

## 가입기준

[실속형(계약자적립액 미지급형), 50세, 여자, 95세만기, 20년납 기준]

특약명	가입금액		
	1만원대	2만원대	3만원대
주계약(일반사망)	50만원		
장기요양 데이케어센터지원특약	2만원		
경증이상 (1~5등급)	방문요양지원특약	1만원	
	재가급여특약	-	10만원
	시설입소특약	-	-
중증이상 (1~2등급)	재가급여특약	-	10만원
	시설입소특약	-	

※ 보험료는 가입나이, 성별, 보험기간, 납입기간 등에 따라 달라질 수 있습니다.  
 ※ 상기 예시는 실속형(계약자적립액 미지급형) 기준으로 기본형(계약자적립액 지급형)으로 가입시 보험료는 상이합니다.  
 ※ 특약별 보험료, 기본형의 보험료 등과 해약환급금 예시는 00p를 참고하시기 바랍니다.

# (무) 백년친구 당신곁에 치매간병보험(2404)



Q 목차이동

## 보험료 예시

### 보험료가입금액 기준

주계약 50만원, 장기요양 데이케어센터지원특약 2만원, 경증이상(1~5등급) 장기요양 방문요양지원특약 1만원, 경증이상(1~5등급) 장기요양 재가급여 특약 10만원, 경증이상(1~5등급) 장기요양 시설입소 특약 10만원, 중증이상(1~2등급) 장기요양 재가급여 특약 10만원, 중증이상(1~2등급) 장기요양 시설입소 특약 10만원, 95세만기, 20년납

구분 (단위: 원)	보험료합계	주계약	장기요양 데이케어센터 지원특약	경증이상(1~5등급) 장기요양			중증이상(1~2등급) 장기요양		
				방문요양지원특약	재가급여특약	시설입소특약	재가급여특약	시설입소특약	
8 실 속 형	해약환급금 일부지급형	40세	1,684	1,684	4,679	5,556	1,644	734	602
		50세	2,236	2,236	6,212	7,367	2,178	963	768
		60세	3,252	3,252	8,983	10,584	3,113	1,323	1,081
		40세	2,610	2,610	6,819	8,534	3,501	1,226	1,484
		50세	3,408	3,408	8,905	11,145	4,571	1,590	1,924
		60세	4,860	4,860	12,660	15,806	6,480	2,116	2,564
	표준형	40세	1,828	1,828	5,078	6,028	1,784	796	653
		50세	2,428	2,428	6,734	7,976	2,357	1,043	855
		60세	3,514	3,514	9,648	11,328	3,338	1,420	1,162
		40세	2,832	2,832	7,400	9,260	3,799	1,330	1,611
		50세	3,700	3,700	9,658	12,077	4,957	1,722	2,086
		60세	5,256	5,256	13,643	16,975	6,996	2,274	2,769
기 본 형	해약환급금 일부지급형	40세	2,590	2,590	7,127	7,929	2,378	1,264	1,053
		50세	3,352	3,352	9,220	10,250	3,072	1,619	1,348
		60세	4,570	4,570	12,512	13,842	4,134	2,086	1,735
		40세	3,178	3,178	8,238	9,933	4,184	1,686	2,139
		50세	4,106	4,106	10,641	12,828	5,403	2,162	2,742
		60세	5,704	5,704	14,742	17,739	7,468	2,803	3,559
	표준형	40세	2,810	2,810	7,730	8,598	2,578	1,370	1,142
		50세	3,636	3,636	9,989	11,092	3,323	1,753	1,460
		60세	4,934	4,934	13,454	14,832	4,436	2,243	1,867
		40세	3,448	3,448	8,938	10,774	4,539	1,829	2,320
		50세	4,454	4,454	11,535	13,897	5,857	2,342	2,973
		60세	6,170	6,170	15,892	19,056	8,062	3,016	3,843

## 해약환급금 예시

[해약환급금 예시 기준 : 女 50세, 이외 상기기준과 동일]

구분 (단위: 만원, %)		해약환급금 일부지급형			표준형		
		납입보험료	해약환급금	환급률	납입보험료	해약환급금	환급률
8 실 속 형	1년	39	2	6.3	42	4	11.7
	2년	78	20	26.7	84	41	49.2
	3년	117	39	33.8	126	79	62.4
	5년	195	78	40.1	211	156	74.0
	10년	390	175	44.9	423	350	82.9
	15년	585	276	47.3	634	553	87.3
	19년	741	360	48.6	803	721	89.7
	20년	780	764	98.0	846	764	90.4
	40년	780	545	69.9	846	545	64.5
	45년	780	-	-	846	-	-
기 본 형	1년	46	2	6.4	50	5	11.8
	2년	93	24	26.7	101	49	49.3
	3년	139	47	33.8	151	94	62.4
	5년	233	93	40.1	252	187	74.0
	10년	466	209	44.8	505	418	82.8
	15년	699	329	47.1	758	659	87.0
	19년	886	429	48.4	960	858	89.4
	20년	932	910	97.6	1,010	910	90.1
	40년	932	629	67.5	1,010	629	62.3
	45년	932	-	-	1,010	-	-

※ 보험료는 가입금액, 가입나이, 성별 등에 따라 변경될 수 있습니다.

※ 중도에 해지할 경우 해약환급금은 납입한 보험료에서 경과된 기간의 위험보험료, 계약체결비용 및 계약관리비용(해약금지금액 포함) 등이 차감되므로 납입보험료보다 적거나 없을 수도 있습니다.

※ 중도해지시 당월 보장을 위해 공제한 위험보험료 중 해지시까지 보장하고 남은 금액을 보험료 및 해약환급금 산출방식에 따라 일할 계산하여 해약환급금과 별도로 지급하여 드립니다.

※ 해약환급금 유의사항

① 해약환급금 일부지급형은 보험료 납입기간 중 계약이 해지될 경우, 표준형의 해약환급금 보다 적은 해약환급금을 지급하는 대신 표준형보다 낮은 보험료로 가입할 수 있도록 한 상품입니다.

보험료 납입기간 중 계약 해지 시 해약환급금은 표준형 해약환급금의 50%에 해당하는 해약환급금을 지급하며, 보험료 납입기간이 완료된 이후 계약이 해지되는 경우에는 표준형의 해약환급금과 동일한 금액을 지급합니다.

② 해약환급금을 계산할 때 기준이 되는 표준형의 해약환급금은 산출방식에서 정한 방법에 따라 산출된 금액으로 해지율을 적용하지 않고 계산합니다.

※ 해약환급금 일부지급형 상품은 만기까지 유지시 표준형보다 낮은 보험료로 동일한 보장을 받을 수 있으나, 납입기간 이내 중도해지시 해약환급금이 표준형보다 적습니다.

※ 본 상품은 만기시 만기환급금이 없습니다.

※ 상기 해약환급금 예시금액은 세전금액입니다.

# 상상플러스

## 백년친구 간편한 700종신보험 신용생명지수 Q&A



### ① 신용생명지수란?

‘회사가 정한 신용정보회사에 등록된 피보험자의 개인신용정보를 바탕으로 피보험자의 보험사고(사망)에 대한 발생 수준을 세분화한 지표입니다.

(1~10등급까지 산출되며, 1등급에 가까울수록 보험사고(사망)에 대한 발생수준이 감소한다는 것을 의미함)

### ② 신용생명지수를 조회할 때 비용이 발생하나요?

조회 비용은 회사(DB생명)에서 부담합니다.

### ③ 신용생명지수 신청을 하지 않을 경우에는 어떻게 될까요?

신용생명지수 산출이 불가하거나, 미신청할 경우에는 5~10등급의 보너스를 적용하여 지급합니다.

납입기간	경과시점	신용생명지수 장기유지보너스 지급률				
		1등급	2등급	3등급	4등급	5~10등급 (미신청자 포함)
20년납	10년	15%	12.50%	10%	7.50%	5%
	20년	15%	12.50%	10%	7.50%	5%
주계약 보험료 대비		18배 * 2회	15배 * 2회	12배 * 2회	9배 * 2회	6배 * 2회

※ 주계약보험료 X 12 X 10 X 신용생명지수 장기유지보너스 지급률

### ④ 신용생명지수를 다시 조회하고 싶은데 가능한가요?

최초 계약일로부터 1년 경과 이후부터 10년 이내에 매년 계약해당일을 기준으로 연 1회에 한하여 회사가 정한 방법에 따라 신용생명지수를 재산출 할 수 있습니다.

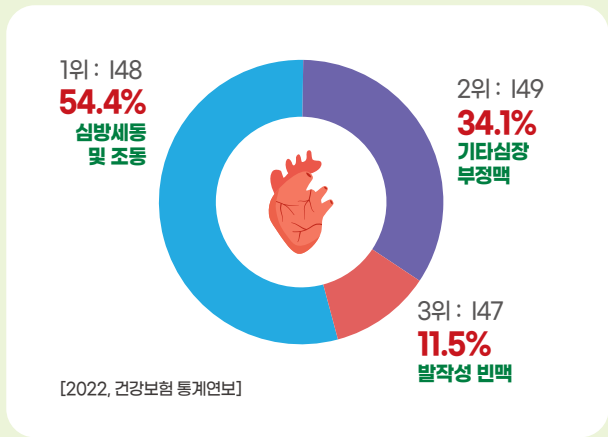
여러 차례 재산출 하더라도 그 중에 가장 높은 신용생명지수 등급을 적용해드립니다.

# 상상플러스

## 레고보험 신규탑재 특약 2종 살펴보기

### 통합심장질환 진단특약 지식UP

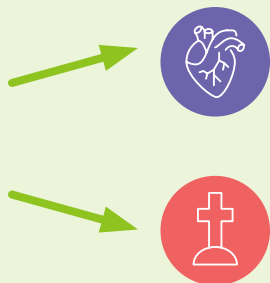
#### 가장많이 받는 부정맥 진단코드는?



**부정맥으로 최대 2번 보장가능!**

심방세동 및 조동 (148) 또는 발작성 빈맥 (147) 보장 + 기타심장 부정맥 (149) 보장

#### 급성심근경색증 보장예시 살펴보기



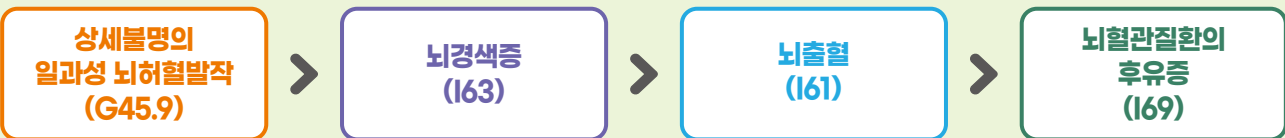
#### 인공소생에 성공한 심장정지(146.0)

급성심근경색증으로 쓰러졌으나 인공 소생에 성공하여 깨어난 경우 각각 보장하여 총 2번 보장!

#### 사망

급성심근경색증 1회 보장

### 통합뇌혈관질환 진단특약 지식UP



혈관질환의 경우, 질병간 연계성이 큼니다! 통합보장으로 든든하게! 위 예시의 경우, 각각 보장하여 **총 4번 보장!**

\* 각 세부보장별 최초 1회만 보장합니다. 세부내용은 약관 및 판매예규 참고바랍니다.

Thank you

또 한 번!

5월

가정의 달 맞이

퀴즈 이벤트

참여기간.

2024년 5월 1일(수) - 5월 31일(금)

참여하세5!



PUMSS의 다양한 메뉴를 활용해 보세요~!

**PUMSS 전자명함을 전달해 보세요!**

새로운 명함 디자인으로 더 깔끔하게, 전자명함에서 연락처를 내 휴대폰으로 바로 저장 가능 합니다!

**Chat GPT 시에게 물어보세요!**

생활 속 궁금한 점 무엇이든, 물어볼 수 있는 AI가 PUMSS에 탑재되었습니다!

**매일 새로운 지식을 함양 합니다!**

월(生)화(老)수(病)목(思)금(富)토(일)樂 요일에 맞추어 매주 6가지 테마의 새로운 콘텐츠가 찾아옵니다!



DB생명 5월 감사하5, 사랑하5 이벤트!

DB생명 상품 관련 퀴즈 3가지를 지금 풀어보세요! 감사의 달 5월, GA여러분들께 행운을 드립니다!

**추첨 경품**

베스킨라빈스 파인트 기프트콘, 총 200명에게 제공해 드립니다. (각 추수별 100명)



200명

**경품 지급일**

1차 (5월 01일 ~ 5월 15일): 5월 17일(금)

2차 (5월 16일 ~ 5월 31일): 6월 10일(월)

※ 자세한 사항은 PUMSS에 접속하여 확인해 주세요!



이벤트 참여 바로가기! 휴대폰 카메라로 QR을 찍어주세요!

※ PUMSS(폼스)란? GA보험설계사들을 위한 모바일 영업 활동 지원 시스템 입니다.