

5월 DB손보가 여성에게 추천하는

# 퍼스널 컬러

DB Woman Insurance Magazine 05

- 간병인사용일당
- 질병1-5종 수술비
- 운전자보험



FC님에게 가장 어울리는 색은?

Hot News

FC님들을 위한  
DB손보 핫한 보장들

# GREEN



# 영업의 월간 핵심DB포인트

## 간병인사용일당

**여자 보험료  
반+반값 초저렴**

20% 체증형 + 18일이상 일당  
모두 탑재

무연계 반반값플랜 수술비  
간병인일당 + 1-5종 & 1인실

## 311 간편

암주요치료비, 1인실일당

**모두 탑재**

6대중대질한도

**1년만 지나면 OK**

## 수술비

질병수술비(매호)

**최대 250만**

간병인일당과 찰떡궁합

**5종 2천**

## 운전자/상해

업계유일

비탑승중 사고 보장

교사처 & 변호사비용 & 벌금

입원중만 아니면

**골절진단비 50만**



# DB손보 전래동화



to be continued...

# 간병인, **여자환자**가 더 많다

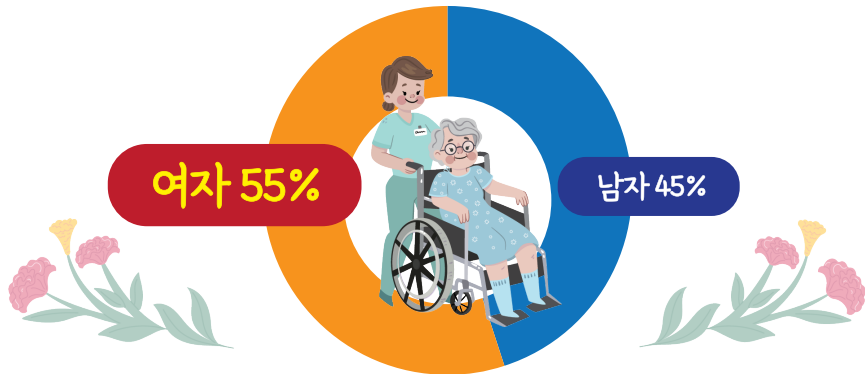


케어O이션에 따르면, 간병을 받는 환자의 경우  
**20년 9월 이후 지속해서 여성환자가 더 높은** 수치를 기록...  
 (중략)  
 환자 성비에 **가장 큰 차이**를 보였던 기간은 21년 12월로,  
**최대 19.7%**를 기록했다.

\*출처: 머니투데이 / 케어네이션, 2022년 9월 대한민국 간병 동향 리포트 발간 (22년10월)

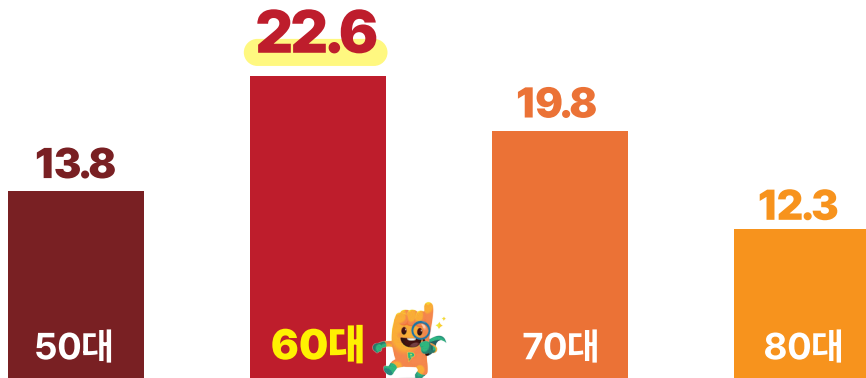


## 간병인 사용 환자 성비



\*출처: 케어네이션 돌봄동향리포트 2023년 결산

## 사용 연령은 **60대** 제일 많다





# DB 반반값 간병인사용일당 보험료 비교

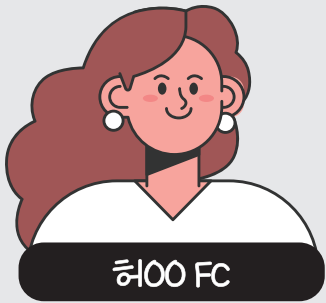
연령	DB손보	A사	B사	C사	연령	DB손보	A사	B사	C사
40	12,160	15,983	16,732	14,449	61	31,060	39,144	40,905	39,995
41	12,715	17,084	17,527	15,254	62	32,625	39,989	42,457	41,999
42	13,230	18,250	18,303	16,100	63	34,180	40,785	44,009	44,175
43	13,780	19,490	19,134	16,963	64	35,755	41,601	45,551	46,444
44	14,340	20,775	19,908	17,884	65	37,250	42,396	47,003	48,885
45	14,935	22,106	20,921	18,800	66	38,700	43,260	48,405	51,355
46	15,560	23,457	21,927	19,803	67	40,100	44,311	49,707	53,851
47	16,290	24,807	23,039	20,913	68	41,435	45,598	50,924	56,217
48	17,015	26,122	24,240	22,128	69	42,710	47,165	52,010	58,499
49	17,795	27,383	25,467	23,392	70	43,905	49,647	52,902	60,579
50	18,580	28,519	26,639	24,743	71	45,249	48,698	51,345	62,455
51	19,385	29,604	27,792	25,867	72	46,022	50,482	51,779	64,135
52	20,210	30,641	28,926	26,945	73	46,653	52,484	51,996	65,721
53	21,075	31,682	30,076	28,041	74	47,100	52,983	52,055	67,513
54	21,980	32,728	31,286	29,165	75	47,325	56,315	52,010	68,419
55	22,940	33,745	32,532	30,328	76	47,314	57,919	53,930	69,459
56	24,040	34,698	33,810	31,560	77	47,194	60,307	53,803	70,345
57	25,260	35,580	35,116	32,919	78	46,890	62,307	53,728	71,057
58	26,555	36,474	36,474	34,464	79	46,458	64,260	53,678	71,608
59	27,990	37,367	37,890	36,147	80	46,003	66,086	53,561	71,924
60	29,530	38,265	39,367	38,016	*355 당사 연령별 최대 가입금액 기준 1급 / 여자 / 20년납20년만기 / 무해지 / 납면				

간편, 여자, 간병인은 믿고 DB손보로



※ 본 자료는 모집인 교육용이므로 전체 또는 일부 편집하여 고객 교부 및 온라인 게시 목적으로 사용할 수 없으며, 세부 보장 내용은 약관을 참조하시기 바랍니다. [금융소비자보호법 제 22조 준수 목적]

# DB 간병인 이렇게 싸진 줄 몰랐어요!



허00 FC

간편 간병인보험 8건  
(실적 48만원) 체결 (4/23기준)

청약서 10개 뽑아가면 10개  
다 체결해서 와요! 요즘 영업할 맛 납니다!

1인실일당이랑 설계해도 고객들이 좋아하고  
1-5종 수술비도 연계없이 저렴하게 가입시켜드려요.

요즘 특히 여자고객 간병인보험은 무조건 DB로 합니다!

\* 간병인보험 다건 판매 FC 실제 인터뷰 중

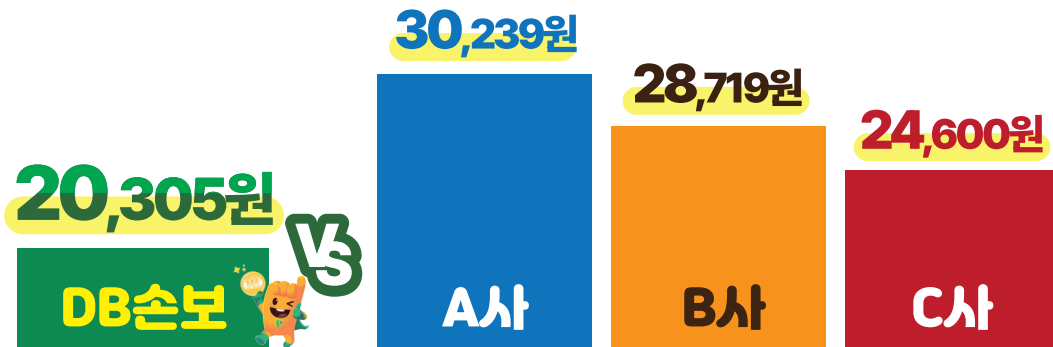
## 간병인사용일당 한 눈에 비교

비교	DB손보	A사	B사	C사
보험료	18,741원	28,519원	26,639원	23,115원
체증형	O	O	X	X
181일이상	O	X	O	X

\* 355 / 50세 / 여자 / 1급 / 20년납20년만기 / 무해지 / 납면  
\* 간병인사용질병/상해일당 15만/5만/10만 가입 기준

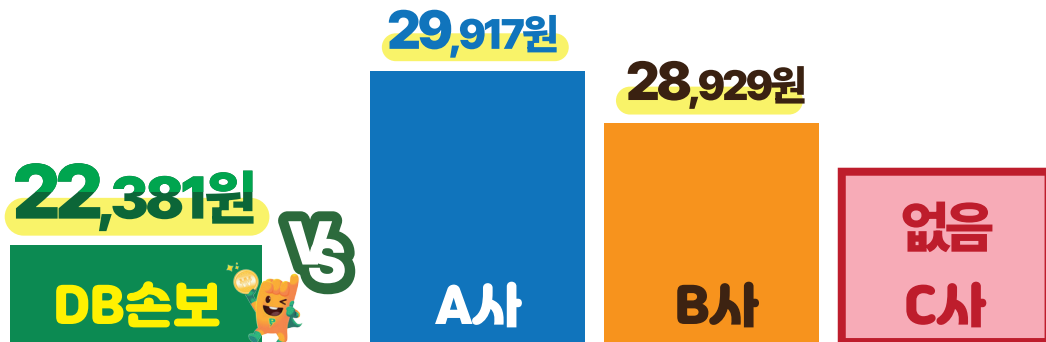
# C사 반값 간병인보다 싸다

## 간병인 + 1인실



\*355 / 50세 / 1급 / 20년납20년만기 / 무해지 / 납면  
\*간병인사용질병상해입원일당 15만/5만/10만 + 상급종합(1인실)일당 40만 / 종합(1인실)일당 20만 가입기준

## 간병인 + 상급종합수술비



\*355 / 50세 / 1급 / 20년납20년만기 / 무해지 / 납면  
\*간병인사용질병상해입원일당 15만/5만/10만 + 상급종합병원 질병수술비 100만 가입기준



# 질병1-5종수술비

증/자/간 (세/무/연)

상품별 상이

## 간병인 + 증수술 가장 저렴하게 가입하는 법? 무연계 반반값 플랜

담보명	가입금액
간병인사용 상해/질병입원일당 (1일이상180일한도)(요양병원제외)	15만
간병인사용 상해/질병입원일당 (1일이상180일한도)(요양병원)	<b>5만</b>
간호간병통합서비스사용 상해/질병일당 (1일이상180일한도)	10만
<b>보험료 1만원으로 가입가능</b> 질병1-5종수술비	3십/3십/2백/5백/1천

\*355 / 연만기무해지 / 1급 / 납면

50세 여성

**33,282원**

60세 여성

**45,250원**



## 이렇게 응용해보세요!

5종

**2천만**

체증형

**간병인**

181일이상

**간병인**



## 씩 다 가입 가능





# 질병수술비

증/자/간 (세/무/연)

상품별 상이

## 한도 상향

# 질병수술비 250만



질병수술비만 넣어도  이렇게 매회보장돼요!



※ 본 자료는 모집인 교육용이므로 전체 또는 일부 편집하여 고객 교부 및 온라인 게시 목적으로 사용할 수 없으며, 세부 보장 내용은 약관을 참조하시기 바랍니다. [금융소비자보호법 제 22조 준수 목적]



# 참좋은 311간편건강

간편 (세/연)  
가입연령 15 ~ 90세

## 항암치료 후 1년 경과 암주요치료비 가입할 수 있을까?

2022년

10월 말: 유방암 진단  
12월 초 : 00대학병원 입원 및 수술



2023년

4월 말: 자궁내막 조직검사 및 치료종결  
(이후 추가적인 치료 없음)

## 암주요치료비 탑재된 진짜 311

DB손보 종합병원 암주요	DB손보 암주요치료비	VS	A사 암주요치료비
1억	2천5백		없음

담보명	가입금액	담보명	가입금액
암진단비	5백	항암방사선약물치료	3백
유사암진단비	1백	항암방사선 (양성자, 세기조절)	각 5백
<b>종합병원암주요치료비</b>	<b>1억</b>	다빈치료봇암수술 (특정암/특정암제외)	1백/2백
<b>암주요치료비</b>	<b>5백</b>	기타피부암및갑상선 암주요치료비	1백
표적항암약물치료	3천	<b>기본담보</b>	<b>최소</b>

\*1급 / 20년만기20년납 / 무해지 / 납면

50세 여성	40,413원	60세 여성	52,812원
--------	---------	--------	---------



# 참좋은 311간편건강

간편 (세/연)  
가입연령 15 ~ 90세

## 중대질병 유병자도 311로 리모델링



23년 2월  
뇌경색 진단

23년 2월  
동맥확장술 시행

~ 현재

항혈소판응집제 등 단순 약물치료 중  
(마지막 내원은 4개월 전)

## 감액기간 짧은 진짜 311

1년 감액

VS

2년 감액

\*일부 담보



이런 고객한테 추천드려요!  
2018년 이전 기계약 (뇌출혈/심근경색 가입자) 고객

담보명		가입금액	담보명	가입금액
뇌혈관진단비		1천	4대순환계질환진단비 (특정3대심장질환) *149포함	1백
허혈성진단비		1천	4대순환계질환진단비 (특정하지정맥류질환)	1백
DB ONLY	뇌혈관수술비 (30%체증형)	1천	혈전용해치료비(최초1회)	5백
	허혈심장질환수술비 (30% 체증형)	1천	기본담보	최소

\*1급 / 20년만기20년납 / 무해지 / 납면

50세 여성 26,020원

60세 여성 49,894원

※ 본 자료는 모집인 교육용이므로 전체 또는 일부 편집하여 고객 교부 및 온라인 게시 목적으로 사용할 수 없으며, 세부 보장 내용은 약관을 참조하시기 바랍니다. [금융소비자보호법 제 22조 준수 목적]



타사보다 좋은 **천이/재발암 맛집**  
**DB손보 대표 담보 4가지**



조선욱 교수

"갑상선암은 다른 암에 비해 늦게 재발하고 전이돼 5년째 재발이 없다고 완치판정을 하기 어렵다."

\*출처: 약업신문 / 한국인 사망원인 1위는 암인데...환자수 1위 갑상선암은 생존율 100%? (22년10월)

암주요치료비 &  
 종합병원암주요치료비

5년간

**최대 6억 보장**

수술 ⊕ 방사선 ⊕ 약물

다빈치로봇암 수술비(특정암)  
 (연간회한)

매년

**최대 5백만**

☞ 타사 최초 1회한

질병 1-5종수술비

5종 (갑상선근치수술)

**최대 2천만**

☞ 타사 1천만

계속받는  
 표적항암약물허가치료비

최초

**최대 1억 보장**

매년 최대 **2천**





# 상해질병치료지원금

중/자/간 (세/무/연)

상품별 상이

## ( ) 이 유병자실손보다 낮다!

구분	자부담 지킴이 플랜	유병자 실손
60세 보험료 (여자)	<b>35,656원</b>	<b>57,826원</b>
보장	① 비싼 암비급여 치료 ② 실손 면책사항 보장 (제왕절개수술, 치과, 한의원 추나치료, 우울증 등)	① 비급여 자기부담금 30% ② 임신, 정신질환, 선천성 등 면책
갱신주기	상해질병치료지원금 10년 갱신	3년 갱신

### ○ 자부담 지킴이 플랜

담보명	가입금액
종합병원 암주요치료비 (연간1천만원 이상 본인부담금보장)	<b>1억</b>
상해질병치료지원금 (급여,연간1회한)	<b>1천만</b>

\*355 / 1급 / 20년만기20년납 / 무해지 / 납면  
\*최저P 2만원 기준

50세 여성 **19,836원**

60세 여성 **35,656원**

# 부담 없는 보험료! 부담 없는 차부담!



※ 본 자료는 모집인 교육용이므로 전체 또는 일부 편집하여 고객 교부 및 온라인 게시 목적으로 사용할 수 없으며, 세부 보장 내용은 약관을 참조하시기 바랍니다. [금융소비자보호법 제 22조 준수 목적]



# 암주요치료비

중/자/간 (세/무/연)

상품별 상이

## 핫한 담보 올인원 상급종합병원 암보장 플랜

### 통계로 보는 플랜 Point

암환자의 약 62%는 상급종합병원에서 치료

\*출처: 보건복지부 (2019)

간병인 공고 비율 상급종합 38.1%, 종합병원 32.8%

\*출처: 케어네이션 동향결산 (2022)

평균 입원일수 담도암 16.1일, 방광암 15.8일,  
췌장암 9.4일, 대장암 8.5일

\*출처: 분당서울대병원 (2017)

## 입원 → 수술 → 간병 빠짐없이

담보명	가입금액	담보명	가입금액
종합병원암주요치료비	1억	상급종합병원질병/상해 (1인실)(30일한도)	각 4십만
간병인사용질병/입원일당 (요양병원제외) (180일한도)	각 15만	종합병원질병/상해 (1인실)(30일한도)	각 2십만
간병인사용질병/입원일당 (요양병원) (180일한도)	각 5만	상급종합 질병수술비 (매회지급)	1백만
간호간병통합서비스질병/상해일당 (요양병원제외) (180일한도)	각 1십만	암수술비(유사암포함) (30%체증형)	1백만

\*355 / 1급 / 20년만기20년납 / 무해지 / 납면

50세 여성 35,133원

60세 여성 51,974원



# NEW I'mOK 암보험

종합 (세/무/연)  
가입연령 0~85세

## 암보험 면책 **감액** 없는 바로보장



암주요치료비, 암진단비, 암수술비,  
항암방사선약물치료비, 암직접치료일당  
등등



### 암담보 1년 기가입자 & 5년 암무사고자



※ 본 자료는 **모집인 교육용**이므로 전체 또는 일부 편집하여 고객 교부 및 온라인 게시 목적으로 사용할 수 없으며, 세부 보장 내용은 약관을 참조하시기 바랍니다. [금융소비자보호법 제 22조 준수 목적]

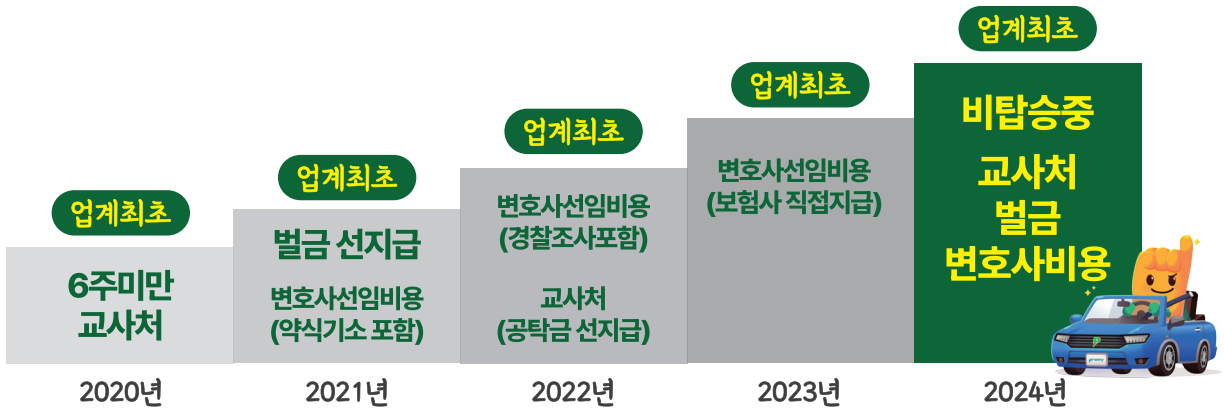


# 참종은운전자상해

운전자 (연만기)

가입연령 18 ~ 80세

## 운전자 히트메이커 업계유일 비탐승중 사고 보장



### DB손보 보장영역

#### 타사 보장 영역

운전 중 사고

비탐승 중 사고

충격주의

비탐승중 사고영상



QR코드를 스캔해보세요!

주정차중 발생한 사고

주차 후 내리는 도중 발생한 사고

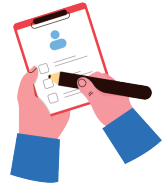
# 타사 면책!



# 만상형통상해보험

상해 (세/연)  
가입연령 10 ~ 80세

## 1만원대 상해 플랜 골절진단비 50만



입원중만  
아니면 OK



10세부터  
가입가능!

### 골절진단비



DB손보

50만



A사

10만

담보명	가입금액	담보명	가입금액
통합상해진단비 (경증)	5만	골절진단비	5십만
통합상해진단비 (중등증)	20만	상해재활치료비	2만
통합상해진단비 (중증)	500만	기본 담보	최소

\*50세 / 1급 / 20년만기20년납 / 납면

남성



17,940원

여성



21,790원

※ 본 자료는 모집인 교육용이므로 전체 또는 일부 편집하여 고객 교부 및 온라인 게시 목적으로 사용할 수 없으며, 세부 보장 내용은 약관을 참조하시기 바랍니다. [금융소비자보호법 제 22조 준수 목적]

# 업계최초 어라운드뷰 할인특약


## 특약의 개요



피보험자동차에 "어라운드뷰 모니터"가 장착된 경우 **보험료 4% 할인**


\* 차량 전후좌우에 부착된 카메라로 차량 주위 360°를 위에서 내려다보는 듯한 영상을 보여주는 장치

	구분	가입방법
	부속품 확인	
기본장착	-	자동가입
옵션장착	제조사를 통해 확인되는 경우 (현대, 쌍용 限)	
	그외	① 부속품 입력 시 특약가입됨 ② 어라운드뷰 사진첨부 후 지점심사

 현재 유지 중인 계약인데, 가입 당시 "어라운드뷰"를 입력했으면 자동으로 가입되나요?

책임개시가 24년 5월 11일 이후인 계약부터 적용되므로, **유지중인 계약은 자동가입되지 않습니다.**

※ 계약변경 시 유의사항  
변경기준일이 아닌 책임개시 기준으로 특약이 가입되기 때문에, 5월 11일 이전 책임개시 계약은 이후 차량대체, 부속품 추가 입력 등의 배서를 하더라도 특약이 가입되지 않습니다.

 출고 시 장착됐던 건 아니고, 고객이 별도로 달았다는데 가입가능한가요?

네 가능합니다. 제조사에서 옵션으로 제공하는 것 외에 **사제로 장착한 것도 인정합니다.**







## 311간편 암주요치료비 Q&A

### 전이/재발되는 경우 보장되나요?

→ **참좋은 311간편**의 경우, 보험 가입 이후 **재발/전이**로 인한 치료도 보장됩니다.

회사는 보험증권에 기재된 피보험자가 「이 특별약관의 보험기간」 중에 보장개시일 (책임개시일) 이후에 "암(유사암제외)"으로 진단확정되고, "보험금 지급 대상기간" 이내에 암주요치료(암수술, 항암방사선치료, 항암약물치료)를 받은 경우 연간 1회에 한하여 다음과 같이 암주요치료비(유사암제외)를 지급합니다.  
(DB손보 311간편 암주요치료비약관)

회사는 피보험자가 이 보장의 보험기간 중에 제7조(보험금 지급에 관한 세부규정) 제1항 및 제2항에서 정한 보장개시일 이후 '암' (기타 피부암, 갑상선암 제외)으로 **최초 진단**확정되고, 보험금 지급기간 이내에  
...  
(중략)  
(A사 311간편 암주요치료비약관)



### 가입 전 암이 가입 후 전이/재발되는 경우도 보상되나요?

보장됩니다.  
가입 전 원발암이 완치되었다면, **또 다른 원발암** 코드에 준하여 보장합니다.  
완치되지 않았다면, **전이암** 코드 기준으로 보장합니다.

\* 참좋은311간편건강의 경우, 암치료 종료 1년 이후 가입 가능

**예시** C73(갑상선의 악성신생물)이 림프절로 전이되어 C34(폐암) 진단

- 갑상선암 완치 시 : 폐암(원발) 기준 보장
- 갑상선암 치료 중 : 전이암 기준 보장

\* 종합병원암주요치료비는 구분없이 합산하여 보장



# 간병인사용입원일당 약관 & 보상기준 변경

**적용시점** 24.4월 계약부터

**변경사항** 간병인의 정의 등

## 6. (간병인의 정의)

기존

- ① 이 특별약관에 있어서 “간병인”이라 함은 “간병서비스”를 제공하는 활동을 하는 자로서 의료법 제3조 (의료기관)에 **소속되어 급여를 받는 자, 사업자 등록된 업체에 소속되어 급여를 받는 자 또는 사업자를 등록한 자**에 한합니다.
- ② ①의 사업자는 간병 관련 업종에 해당되어야 하며, 국세청 업종코드 기준 “개인간병 및 유사 서비스업” 또는 “개인간병인” **등으로 등록되어 있어야** 합니다.
- ③ 제1항에서 “간병서비스”라 함은 간병인이 피보험자가 병원 또는 입원에 입원하였을 경우 피보험자를 위하여 신체활동 지원, 정서지원, 환경관리, 안전관리, 활동관리 등을 제공하는 것을 말하며, 의료법 제 4조의2(간호·간병통합서비스 제공 등)에서 정하는 간호·간병통합서비스는 제외합니다.



## 6. (간병인의 정의)

변경

- ① 이 특별약관에 있어서 “간병인”이라 함은 “간병서비스”를 제공하는 활동을 하는 자로서 의료법 제3조 (의료기관)에 **소속되어 급여를 받는 자, 사업자 등록된 업체에 소속되어 급여를 받는 자 또는 사업자를 등록하거나 사정자 등록된 업체를 통하여 간병서비스를 제공하고 고객이 해당 서비스에 상응하는 비용을 지불 하는 것이 확인된 자**에 한합니다.
- ② ①의 사업자는 간병 관련 업종에 해당되어야 하며, 국세청 업종코드 기준 “개인간병 및 유사 서비스업” 또는 “개인간병인” **등 간병인 제공 서비스를 영위하는 사업에 해당하는 업종으로 등록되어 있어야** 합니다.
- ③ 제1항에서 “간병서비스”라 함은 간병인이 피보험자가 병원 또는 입원에 입원하였을 경우 피보험자를 위하여 신체활동 지원, 정서지원, 환경관리, 안전관리, 활동관리 등을 제공하는 것을 말하며, 의료법 제 4조의2(간호·간병통합서비스 제공 등)에서 정하는 간호·간병통합서비스는 제외합니다.

등록업체의 간병업종 여부 상관없이

**보장!** 