

보험료

大할인

건강고지  
할인형  
신상품 출시

초경증  
간편  
365플랜

# 6월 DB손보 보험료 할인창조



# 보험료의 할인창조 월간 핵심DB포인트

## 보험료 할인

건강고지 할인형 신상품

NEW 6월초 출시! 최대 **?** % 할인

초경증 365

HOT

전담보  
매달 **10%씩** 할인

경증우대 355

타사 335보다  
약 **30%저렴**

## 상급종합병원 암주요치료비

NEW

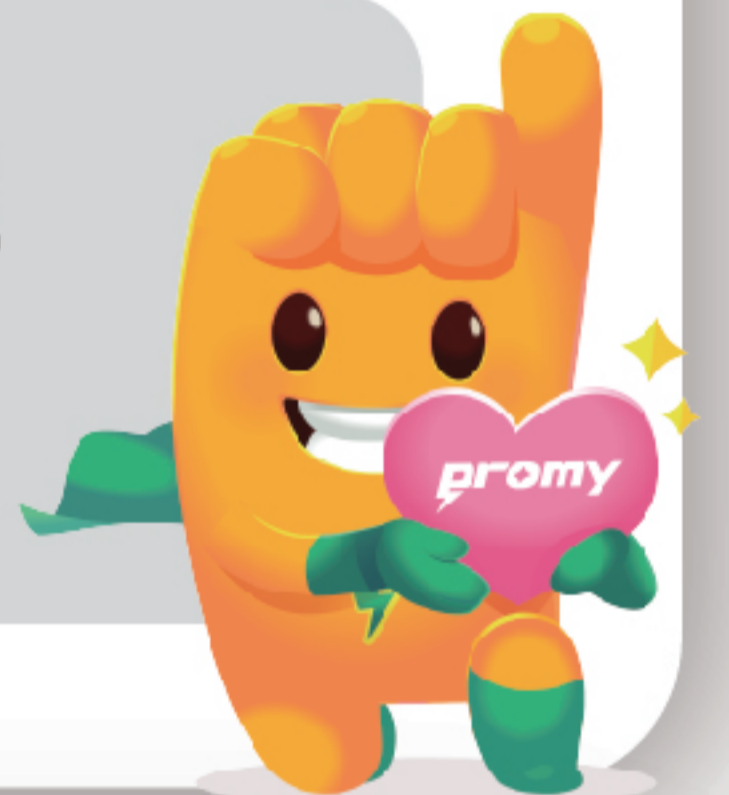
최대 **7.5억** (5년간)

연간 본인부담금 5천만원 미만 구간

**2배 보장**

상급종합병원 암주요치료비 5천만 추가 가입시

암주요 치료비 기가입자도  
업셀링 **5천만** 가능



## 간병인

간병인사용 지원비

최대 **1천만**  
(요양병원도 4백만)



퍼펙트 간병인

반반값  
보험료

최대  
**200%**  
체증

**181일**  
이상

## 수술비

상급종합 상해수술비

NEW

**100만**

질병수술비(매회)

최대 **250만**

(질병수술비 ALL-RISK 3십만 + 상급종합 질병수술비 100만+질병수술비(12대제외) 120만)

질병 1-5종수술비

1종

**3십만**

3종

**3백만**

5종

**2천만**

+ 돌아온 **매회 1-5종수술**  
(feat. 청춘어람/아이라브)

## 운전자

업계유일

비탑승중 사고 보장





# 건강고지 할인형 신상품 출시



[종합/어른이]

## 6월 초 Coming Soon

### ? % 할인



## 초경증 365 & 경증우대 355

**355 고객**

초경증 365  
**10% 할인**

72,010원 **10% 할인** 64,800원

나맞건 355      초경증 365

① 3대 진단비 각 1천만  
② 질병수술비 3십만 ③ 1-5종 3십/3십/3백/1천/2천  
\* 60세 / 여 / 1급 / 20년만기20년납 / 무해지 / 납면

**335~345 고객**

경증우대 355  
**30% 저렴**

85,021원 **30% 저렴** 59,547원

A사 새로O침 335      경증우대 355

① 3대 진단비 각 1천만  
② 질병수술비 3십만 ③ 1-5종 2십/3십/1백/5백/1천  
\* 60세 / 여 / 1급 / 20년만기20년납 / 무해지 / 납면

※ 본 자료는 모집인 교육용이므로 전체 또는 일부 편집하여 고객 교부 및 온라인 게시 목적으로 사용할 수 없으며, 세부 보장 내용은 약관을 참조하시기 바랍니다. [금융소비자보호법 제 22조 준수 목적]



**NEW** 건강할때 가입하는 종합보험 (가칭)

**종합** (세/무)

가입연령 10 ~ 75세

**신상품**

**6월초**

**Coming Soon**



# 담을수록 매달 10%씩 할인되는 초경증 365플랜

진단비 수술비 상해  
간병인 암주요 1-5종

**DB손보**

DB손보는  
전담보  
10%씩 할인  
입니다

타사

앗..!  
우리는  
할인 없는데..

365 할인쿠폰  
평생 모든 담보  
10% 할인

69,720원

**DB손보**  
365플랜



103,063원

**A사**  
새로O침  
355

① 암/뇌/심진단비 각 1천만 ② 질병1-5종수술비 2십/3십/1백/5백/1천만  
③ 간병인사용 15/5/7만 \*60세 / 여자 / 1급 / 20년만기20년납 / 무해지 / 납면



# NEW 간병인사용입원지원비

종/자/간 (세/무/연)  
상품별 상이

신담보

## 간병인 사용하면 최대 1천만원



비교	<b>압승</b> DB손보	<b>Lose</b> A사	그 외
최저 보장구간	<b>3백만부터</b>	<b>5백만부터</b>	
간병인 비용 인정 금액	<b>연간 이용금액 합산</b>	<b>각각 평가</b> (하나의 질병, 한 사고당)	미탑재
요양병원	<b>보장</b>	<b>면책</b>	
일일 간병인비용 한도	<b>없음</b>	<b>일일 15만 한도</b>	



## 구간별 정액 보장

연간 간병인사용 총액	보장 금액
300만원 이상	<b>150만원</b>
500만원 이상	<b>250만원</b>
700만원 이상	<b>350만원</b>
1,000만원 이상	<b>500만원</b>
1,500만원 이상	<b>750만원</b>
2,000만원 이상	<b>1,000만원</b>

\*간병인사용입원지원비 1천만 가입 기준



# NEW 간병인사용입원지원비

종/자/간 (세/무/연)  
상품별 상이

## 간병인 지원비 DB가 압승!



교통사고로 입원 후 20일간 간병인 사용

\* 간병인비용 일일 15만원 기준

DB손보

150만 보장

300만원 이상 구간

vs

A사

0원

한 달 이상 간병인  
사용해야 보장

치매 환자 요양병원에서 약 6개월(200일)간 간병인 사용

\* 간병인비용 일일 5만원 기준

DB손보

200만 보장

1,000만원 이상 구간

vs

A사

0원

요양병원 면책

※ 본 자료는 모집인 교육용이므로 전체 또는 일부 편집하여 고객 교부 및 온라인 게시 목적으로 사용할 수 없으며, 세부 보장 내용은 약관을 참조하시기 바랍니다. [금융소비자보호법 제 22조 준수 목적]



# 간병인사용일당

종/자/간 (세/무/연)  
상품별 상이

## 단점 없는 DB손보 간병인 종합 패키지

둘 중 하나 선택 가능!

NEW

### 체증형

5년 후 **120%**

10년 후 **150%**

15년 후 **180%**

20년 후 **200%**

가성비

5년 후  
**120%**  
체증

고보장

20년 후  
**200%**  
체증

OR

구분	DB손보	A사
15년~20년 구간 체증	있음	없음
체증형 간호통합일당	최대 <b>200%</b> 체증	미탑재

NEW

## 간병인사용 지원비

간병인 사용하면

최대 **1천만**

업계유일

요양병원 **4백만**

요양병원

하루 **5만원**

케어네이션

**보장**

181일 이상

**545일 + @**

\* 요양/정신/한방병원 제외

\* 당사 365 타사 355 / 여 / 50세 / 1급 / 20년납20년만기 / 무해지 / 납면 / 간사일 15만 + 5만 + 10만 기준





간병인사용일당 + 1인실

종/자/간 (세/무/연)

상품별 상이

# 타사 건강체보다 저렴한 DB 간편 365



간병인 + 1인실 플랜 (연만기)



26,790원

WIN

DB손보 365플랜

vs

37,915원

A사 천만0심

\* 여 / 60세 / 1급 / 20년납20년만기 / 무해지 / 납면  
\* 간사일 15만 + 5만 + 10만, 1인실일당 40만+20만 기준

간병인 + 1인실 플랜 (세만기)



37,740원

WIN

DB손보 365플랜

vs

49,502원

A사 내돈0삼



\* 여 / 60세 / 1급 / 100세만기20년납/ 무해지 / 납면  
\* 간사일 15만 + 5만 + 10만, 1인실일당 40만+20만 기준

※ 본 자료는 모집인 교육용이므로 전체 또는 일부 편집하여 고객 교부 및 온라인 게시 목적으로 사용할 수 없으며, 세부 보장 내용은 약관을 참조하시기 바랍니다. [금융소비자보호법 제 22조 준수 목적]



# 질병1-5종수술비

종/자/간 (세/무/연)  
상품별 상이

## 생보험형 1-5종? DB손보 **통합형 1-5종**이 대세!

통합형 1-5종수술비란?

저렴한 손보험형 수술비와 생보험형 수술비의 넓은 보장범위의  
장점만 합친 업계유일 DB손보의 1-5종 수술비



### 통합형 1-5종수술비 장점 ① 넉넉한 보장

비교	DB손보	A사
5종 갑상선암 로봇수술	2천만	1천만
3종 담낭 절제술	3백만	1백만
1종 치핵/요실금/제왕절개	3십만	2십만

### 통합형 1-5종수술비 장점 ② 저렴한 보험료



**1,620원**

**DB손보**  
5종 2천



**2만원 차이!!**

**VS**

**22,190원**

**A사**  
5종 1천

\*당사 365 타사 355 / 여 / 60세 / 1급 / 20년납20년만기 / 무해지 / 납면

# DB손보 수술비 보장 인체도 2406

총/자/간(세/무/연)

상품별 상이

## 뇌혈관(클립결찰술)

종합	자녀	간편
9,250만	1억 250만	7,250만
질병수술(250만), 1-5종(5종), 119대(20대) 주요심뇌5대혈관, 뇌혈관, 7대기관(관혈), 뇌동맥류(비파열성)		

## 백내장

종합	자녀	간편
200만	200만	170만
질병수술(130만), 1-5종(1종), 119대(특정3대)		

## 편도염(편도절제술)

종합	자녀	간편
410만	410만	330만
질병수술(250만), 1-5종(1종), 119대(69대) 이비인후과질환수술		

## 갑상선암(다빈치로봇)

종합	자녀	간편
3,250만	2,750만	2,950만
질병수술(250만), 1-5종(5종), 유사암수술비, 다빈치로봇암수술(특정암)		

## 제왕절개(제왕절개만출술)

종합	자녀	간편
160만	160만	160만
질병수술(130만), 1-5종(1종)		

## 손목터널증후군(내시경유리술)

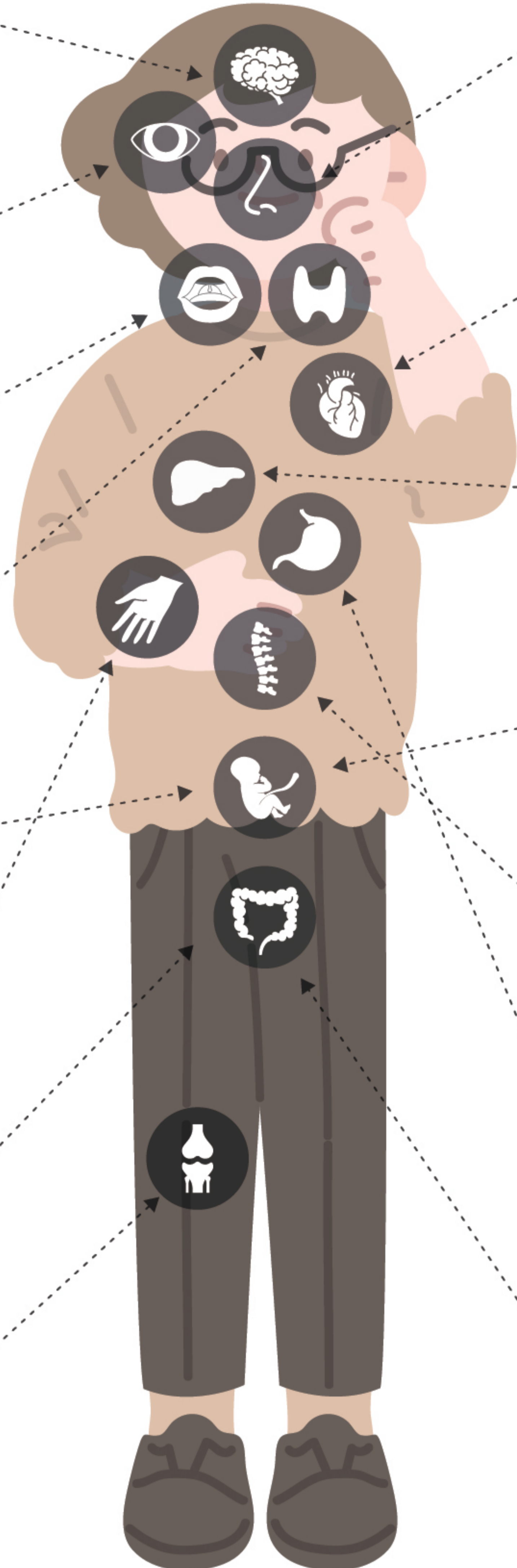
종합	자녀	간편
380만	380만	330만
질병수술(250만), 1-5종(1종), 119대(69대)		

## 충수염(충수절제술)

종합	자녀	간편
330만	330만	300만
질병수술(250만), 1-5종(2종), 119대(22대) 충수염 수술비		

## 관절증(슬관절 치환술)

종합	자녀	간편
550만	320만	290만
질병수술(250만), 1-5종(2종), 119대(3대) 관절증, 인공관절치환, 개호유발특정질환수술		



## 축농증(내시경 부비동 수술)

종합	자녀	간편
300만	390만	210만
질병수술(130만), 1-5종(1종), 119대(69대), 이비인후과질환 / 후각특정질환 / 어린이생활질환		

## 협심증(스텐트삽입)

종합	자녀	간편
5,750만	8,550만	4,050만
질병수술(250만), 1-5종(3종), 119대(20대) 주요심뇌5대혈관, 7대기관(비관혈), 관상동맥성형		

## 담석증(복강경로봇수술)

종합	자녀	간편
950만	1,050만	1,100만
질병수술(250만), 1-5종(3종), 119대(69대), 7대기관수술(관혈)		

## 사타구니탈장(개복탈장수술)

종합	자녀	간편
380만	480만	330만
질병수술(250만), 1-5종(1종), 119대(69대) 어린이생활질환수술(자녀)		

## 척추수술(디스크 신경성형술)

종합	자녀	간편
980만	680만	730만
질병수술(250만), 1-5종(3종), 119대(69대) 척추질환(관혈), 추간판탈출증		

## 용종(용종제거수술)

종합	자녀	간편
380만	380만	330만
질병수술비(250만), 1-5종(2종), (위/십이지장 용종시) 119대(69대)		

## 치핵

종합	자녀	간편
180만	180만	170만
질병수술비(ALL-Risk) 1-5종(1종), 119대(22대), 치핵수술비(자녀)		

\*종합보험/일반해지/40세 기준

\*자녀보험/일반해지/10세 기준

\*간편355/일반해지/60세 기준

담보	가입설계					담보	가입설계					담보	가입설계				
질병수술	매회 250만(ALL-Risk+12대제외+상급종합)					질병수술	매회 250만(ALL-Risk+12대제외+상급종합)					질병수술	매회 250만(ALL-Risk+12대제외+상급종합)				
총수술	1종	2종	3종	4종	5종	총수술	1종	2종	3종	4종	5종	총수술	1종	2종	3종	4종	5종
	30	30	300	1천	2천		30	30	300	1천	2천		30	30	300	1천	2천
119대	20대	5대	69대	3대	22대	119대	20대	5대	69대	3대	22대	119대	20대	5대	69대	3대	22대
	1천	1천	100	40	20		1천	1천	100	40	20		1천	500	50	10	10
추가 수술비	암/유사암수술비 1천만/500만 다빈치로봇암(특정암) 500만 다빈치로봇암(특정암제외) 1,000만 주요심뇌5대혈관 2,000만 뇌혈관질환수술 1,000만 뇌동맥류(비파열성)수술 1,000만 7대기관(5대/2대) 2천/300만 개호유발특정질환 100만 척추질환/상해수술 300만/200만 추간판탈출증수술비 30만 관상동맥우회/성형 1천만/200만 충수염 30만 / 호흡기 50만 후각특정 10만 / 이비인후과 30만 인공관절치환 1백 / 관절증 30만					추가 수술비	암(유사암제외)수술비 1천만 유사암수술비 500만 주요심뇌5대혈관 5000만 7대기관(5대/2대) 2천만/400만 어린이생활질환 100만 충수염수술비 30만 호흡기관련질환수술 20만 이비인후과질환수술 30만 추간판탈출증수술비 30만					추가 수술비	암(유사암제외)수술비 1천만 유사암수술비 200만 다빈치로봇암(특정암) 500만 다빈치로봇암(특정암제외) 1000만 주요심뇌5대혈관 500만 뇌혈관질환수술 1500만 허혈심장질환수술 1500만 7대기관(5대/2대) 2천만/500만 충수염수술비 10만 척추질환/상해수술 100만 추간판탈출증수술비 30만				

※ 본 자료는 모집인 교육용이므로 전체 또는 일부 편집하여 고객 교부 및 온라인 게시 목적으로 사용할 수 없으며, 세부 보장 내용은 약관을 참조하시기 바랍니다. [금융소비자보호법 제 22조 준수 목적]

# 6月 화법ZIP

## 요양병원을 이용한 암환자의 연간 의료비는 1,370만원입니다.

\* 출처: 국립암센터

**암수술**을 받게 되면 면역력이 떨어져 집보다는 **요양병원**을 이용하는 경우가 많습니다. 수술 후 암세포가 전이, 재발하지 않도록 환자에게 맞는 치료와 식단 등이 제공되기 때문인데요.

**문제는 비용**입니다. 장기적인 치료가 필요한 암이라는 질환 특성상 막대한 치료비용이 발생하죠. 여기에 **여기에 요양병원까지 이용한다면 연간 의료비는 평균 1,370만원** 수준 발생한다는 통계가 있습니다.

**간병**은 어떨까요? 보호자가 직장을 다닌다면 환자를 옆에서 돌보기 어렵습니다. 간병인도 고용하게 된다면 더욱 부담스러울 겁니다.

암을 대비하는 보험은 **진단비에 그치면 안됩니다**. 진단은 물론, **치료부터 이후 요양병원 이용과 이에 따른 간병인 비용**까지 한번에 대비되어야 합니다.



## 암 치료부터 간병인 사용, 간병인비용 지원까지!

담보명	가입금액	담보명	가입금액
종합병원암주요치료비	1억	간병인사용질병/상해일당 (요양병원제외)	각 15만
간병인사용질병/상해일당 (요양병원)	각 5만	간병인질병/상해지원비 (요양병원/요양병원제외)	각 4백만

\* 365 / 여 / 1급 / 20년만기20년납 / 무해지 / 납면

50세



24,540원

60세



36,360원



# NEW 상급종합병원 암주요치료비

종/자/간 (세/무/연)

상품별 상이



## 두배받는 암주요치료비



# 상급종합병원 암주요치료비

종합병원 암주요 기가입자 **업셀링** 가능!

상급종합병원 암주요치료비

### 5천만 한도

상급종합병원 암주요치료비

### 1억원 한도

## 합산 1억 5천! 최대 7.5억 [5년간]

### 5천만원 미만 구간은 2배

DB손보

타사

상급종합병원 암주요치료비	연간 본인부담금	종합병원 암주요치료비
2천만	1천만 이상	1천만
4천만	2천만 이상	2천만
6천만	3천만 이상	3천만
8천만	4천만 이상	4천만
1억	5천만 이상	5천만
⋮		
1억 5천만	1억원 이상	1억

※ 본 자료는 모집인 교육용이므로 전체 또는 일부 편집하여 고객 교부 및 온라인 게시 목적으로 사용할 수 없으며, 세부 보장 내용은 약관을 참조하시기 바랍니다. [금융소비자보호법 제 22조 준수 목적]



# 참좋은 31간편건강

간편 (세/연)

가입연령 15 ~ 90세

## 우리 고객님 나이도 젊은데 갱신은 좀... 세만기가 되나요?



**DB손보**  
**가능**




**A사**  
**불가능**

중증유병자 상품이라서

## 담보가 적은건 아니죠?



DB손보		A사
탑재	암주요치료비	미탑재
비갱신	표적항암약물허가치료비	갱신
비갱신	세기조절방사선치료비	갱신
비갱신	양성자방사선치료비	갱신

### ☑ 암 전이/재발 치료도 보장!

암주요치료비 특별약관

#### 1. (보험금의 지급사유)

- ①회사는 보험증권에 기재된 피보험자가 「이 특별약관의 보험기간」 중에 보장개시일 (책임개시일) 이후에 **"암(유사암제외)"**으로 **진단 확정**되고, "보험금 지급 대상기간" 이내에 암주요치료(암수술, 항암방사선치료, 항암약물치료)를 받은 경우 연간 1회에 한하여 다음과 같이 암주요치료비를 지급합니다.
- ②위 ①의 암주요치료는 "암(유사암제외)"(**최초 진단과 상이한 "암(유사암제외)"**도 포함)을 치료하기 위한 진료행위를 말합니다.

### ☑ 암 기왕력 치료도 보장!

항암방사선·약물치료비 특별약관

#### 1. (보험금의 지급사유)

- ①회사는 보험증권에 기재된 피보험자가 「이 특별약관의 보험기간」 중에 **보장개시일(책임개시일) 이후** 기타피부암, 갑상선암 또는 암(기타피부암 및 갑상선암 제외)의 치료를 직접적인 목적으로 **항암방사선 또는 항암약물치료를 받았을 경우**에는 이 특별약관에 따라 다음에서 정한 각각의 구분에 따라 항암방사선 또는 항암약물치료 중 최초로 발생한 치료에 대해서 1회에 한하여 보험금을 지급합니다.



# 참좋은 311간편건강

**간편 (세/연)**  
가입연령 15 ~ 90세



2023년 1월에 유방암 진단받고,  
바로 수술 후 현재도 항암치료 중이에요.  
지난 달 보험금 청구도 했는데,  
가입할 수 있는 보험이 있을까요?  
다른 회사 3.1.1은 알아봤더니, 거절이네요...

## 암 치료 중이라서 3·1·1 거절? 괜찮아요! 『2대질환 특화플랜』

**진단비**

**1천만**

149도 1백만!

**수술비**

**1천만**

체증형도 가능!

**치료비**

혈전용해치료비

연1회 **500만**

### ○ 2대 질환 완벽한 3박자 보장 플랜

\*간편311, 여자, 1급, 30년납100세만기, 무해지, 2대진단플랜, 납면미적용

담보명	가입금액
상해사망	3천만
뇌혈관질환진단비	1천만
뇌혈관질환수술비	1천만
허혈심장질환진단비	1천만
허혈심장질환수술비	1천만
4대순환계질환진단비(특정3대심장)	1백만
4대순환계질환진단비(특정하지정맥류)	1백만
혈전용해치료비IV(연간1회한)	5백만

**40세**

**28,230원**

**50세**

**38,747원**

※ 본 자료는 모집인 교육용이므로 전체 또는 일부 편집하여 고객 교부 및 온라인 게시 목적으로 사용할 수 없으며, 세부 보장 내용은 약관을 참조하시기 바랍니다. [금융소비자보호법 제 22조 준수 목적]



참종은 31간편건강

간편 (세/연)  
가입연령 15 ~ 90세

# 암, 뇌혈관, 허혈성 진단비 90세까지 1천만원



## 뇌혈관, 허혈성진단비

**WIN**

**DB손보**

**1천만원**

vs

**LOSE**

**A사**

**1백만원**

## 70세 이상 어르신도 저렴하게

**70세**

**62,230원**

**80세**

**64,280원**

**90세**

**55,160원**

담보명	가입금액	담보명	가입금액
암진단비	1천만	뇌혈관진단비	1천만
유사암진단비	1백만	허혈성진단비	1천만

\* 여 / 1급 / 10년만기10년납 / 무해지 / 납면미적용





어라운드뷰 할인특약

업계최초! 어라운드뷰 모니터 장착 차량 보험료 할인!

개인용		<b>4.0%</b>
업무용 (24년5월출시)	법인승용	<b>6.0%</b>
	4종 화물	<b>4.0%</b>
	3종 승합	<b>4.0%</b>



\*어라운드뷰 모니터

\*기본장착차량 - 구비서류 X  
\*옵션장착차량 - 어라운드뷰 장착사진 첨부

주행거리 할인특약

<개인용>

운행거리	~2천	~4천	~7천	~1만	~1.2만	~1.5만
일반승용	<b>35%</b>	<b>25%</b>	<b>21%</b>	<b>17%</b>	<b>11%</b>	<b>8%</b>
다인승용	<b>38%</b>	<b>29%</b>	<b>24%</b>	<b>20%</b>	<b>11%</b>	<b>8%</b>
수소 및 전기차	<b>37%</b>	<b>28%</b>	<b>24%</b>	<b>20%</b>	<b>14%</b>	<b>12%</b>

<1만이하 1천단위로 세분화 (세부내용 각증권참고)>

<업무용>

운행거리	~3천	~5천	~1만	~1.5만
개인소유 4종화물,경화물	<b>15%</b>	<b>10%</b>	<b>7%</b>	<b>3%</b>



\*후할인 기준 / 차량정면,계기판사진 필요

Baby in Car

구분		기명1인, 부부한정	기타 (지정1인 제외)
개인용	태아	<b>17%</b>	<b>7%</b>
	만0세	<b>10%</b>	<b>4%</b>
	만1~5세	<b>6%</b>	<b>2%</b>
	만6세	<b>5%</b>	<b>2%</b>
	만7~11세	<b>3%</b>	<b>2%</b>
업무용	만6세이하 (태아포함)	<b>5%</b>	—

\*개인소유 화물4종, 승합3종, 경화물, 경승합  
\*증빙서류 - 태아: 임신확인서, 가족관계증명서  
자녀: 가족관계증명서  
\*피보험자 기준 당사보험 가입자 서류 생략



블랙박스 할인특약

개인용	신차~2년식	<b>2.5%</b>
	3~9년식	<b>1.4%</b>
업무용	개인승합	<b>4.0%</b>
	법인승용(관용제외)	<b>4.0%</b>
영업용	개인화물	<b>3.0%</b>
이륜차	연식제한없음	<b>1.1%</b>



\*블랙박스 장착사진 1장

프로미하트

저소득계층  
장애인  
**최대 8%**

실버우대

65세이상  
교통안전교육증  
**최대 5%할인**

에버그린

전자우편활용  
개인용, 업무용  
**2천원할인**  
(영업용1500원)

차선이탈경고장치

개인용	자차	<b>1.5%</b>	
	자차외	<b>3.3%</b>	
업무용	승용	자차	<b>1.0%</b>
		자차외	<b>11.0%</b>
	승합, 화물	자차	<b>5.0%</b>
		자차외	<b>6.0%</b>



\*차선이탈



▶ 차선이탈 경고장치

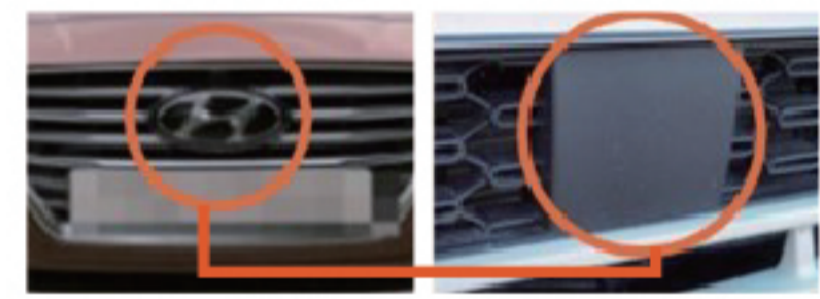


전방충돌경고장치

개인용	자차	<b>3.3%</b>	
	자차외	<b>7.5%</b>	
업무용	승용	자차	<b>5.0%</b>
		자차외	<b>3.0%</b>
	승합, 화물	자차	<b>4.0%</b>
		자차외	<b>4.0%</b>



\*전방충돌



\*기본장착 차량: 자동가입 (사제장치 가입불가)  
\*긴급출동특약할인제외  
▶ 전방충돌 경고장치

커넥티드카 UBI



현대 제네시스 기아 / T-map, 카카오내비  
\*직전90일 이내 1,000km 이상 & 안전운전점수 70점 이상

**개인용 16% 할인!**



커넥티드카 할인

개인용	현대 / 기아	<b>4.6%</b>
	BMW (mini제외, 14년6월이후)	<b>3.0%</b>
	벤츠(18년식 이후)	<b>3.0%</b>
업무용	현대, 기아, 벤츠(18년식 이후) BMW(mini제외, 14년6월이후)	<b>5.0%</b>



\*커넥티드 카

안전운전 UBI

보증	운전자한정	점수	연령	할인율	
개인용	기명1인 부부한정	61~70점	29세이하	<b>6%</b>	
			30세이상	<b>2%</b>	
		71~100점	29세이하	<b>16.6%</b>	
			30세이상	<b>13.7%</b>	
		상기 외 운전자한정 (지정1인 제외)	61~70점	29세이하	<b>5%</b>
				30세이상	<b>1%</b>
71~100점	29세이하 30세이상			<b>9%</b> <b>5%</b>	
업무용*	기명1인 부부한정	81~100점	연령무관	<b>8%</b>	

\*업무용: 개인소유 4종화물, 3종승합, 경화물, 경승합



# 참종은운전자상해

운전자 (연/만/기)

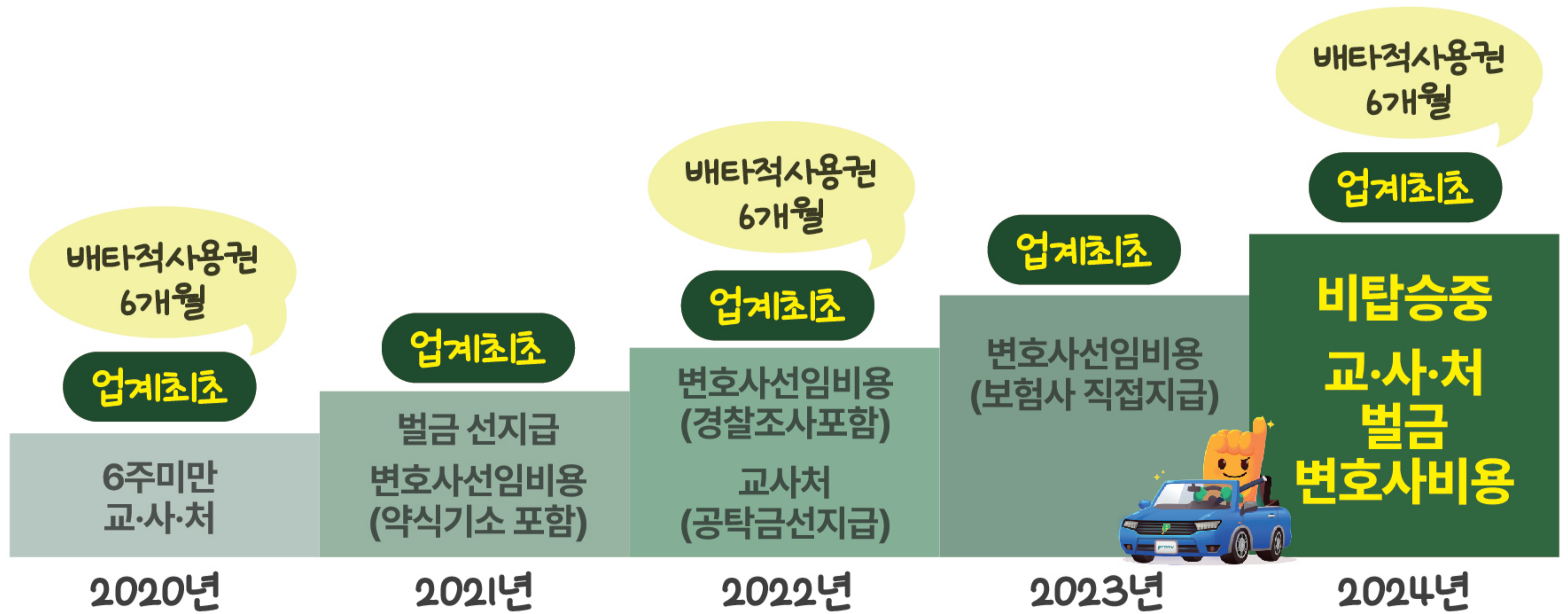
가입연령 18 ~ 80세

**참종은 운전자 보험 비탐승 중 배타적 사용권 획득**

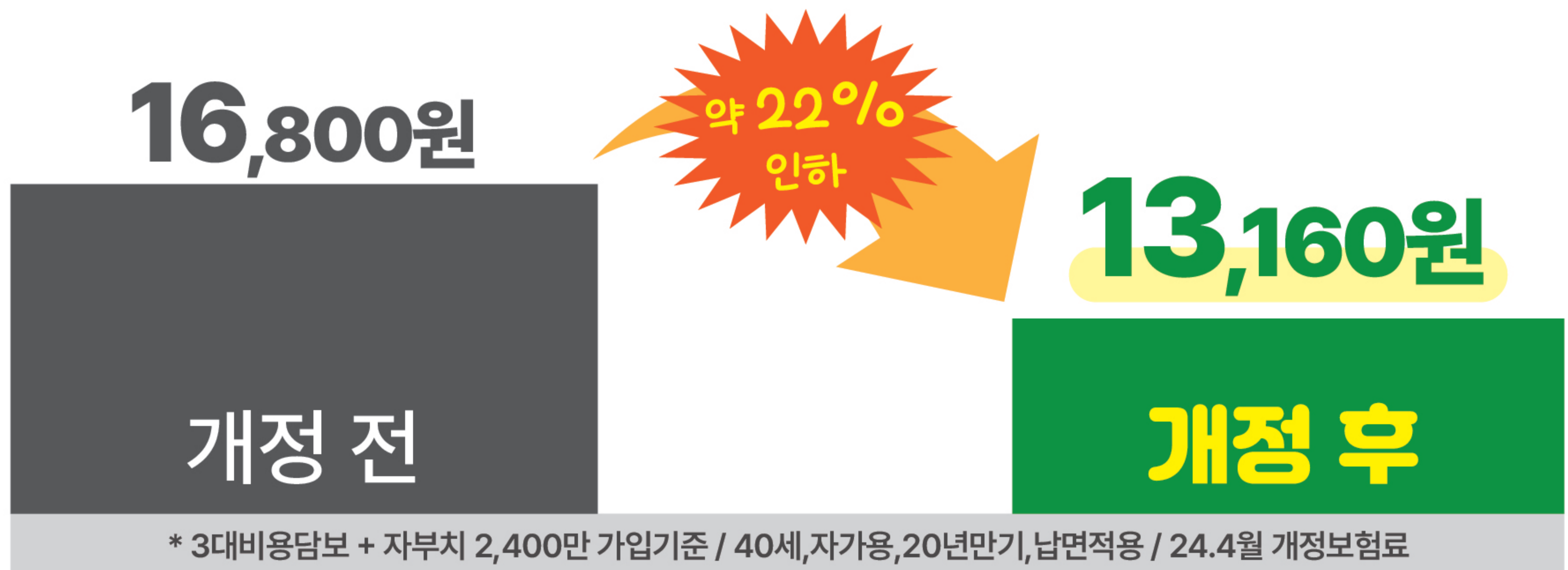
2024년 4월 30일 ~ 6개월간

배타적 사용권

## 운전자는 언제나 DB손보였습니다!



## 보장은 더 넓어졌는데, 보험료는 더 저렴해진 운전자 보장!





# 참좋은운전자상해

운전자 (연/만/기)

가입연령 18 ~ 80세

## 💡 자동차 운전 후 **비탑승 중 사고**란?

### 1. 피보험자가 자동차를 운전하던 상태에서 벗어난 직후 발생한 사고

\* 사고 발생시 피보험자가 사고 현장에서 사고를 즉시 인지할 수 있는 경우에 한함  
단, 피보험자가 운전석을 벗어난 후 5분(도로교통법상 정차 기준 시간)을 초과하지  
아니하고 발생한 사고임이 블랙박스 등을 통하여 입증되는 경우를 포함

### 2. 자동차를 주·정차한 이후에 발생한 사고 중 피보험자의 소유, 사용 또는 관리하는 자동차로 발생한 사고

\* 보험증권에 기재된 자동차에 한함 (운전 상태 벗어난 시간 상관 없음)  
\* 자동차 등록 기준 1대 → **최대 9대** 가능 (등록 대수에 따른 보험료 소폭 변동)



**비탑승 중 모두 보장**

**DB손보**

교통사고 처리지원금  
벌금  
변호사선임비용



**운전 중만 보장**

**타사**

**X**

○ **한** 증권만으로도, **문제없이 철저한 보장** 플랜!

\* 20년만기, 40세, 1급, 자가용, 납면적용 기준

담보명	가입금액	담보명	가입금액
자가용운전자 교사처VI(중대법규위반,6주미만)	1천만	자동차부상치료비II (14급 30만)	2천4백만
자가용운전자 교사처(비탑승중포함)	2억	골절진단비(치아포함)	50만
자동차사고변호사선임비용 (특정사고경찰조사포함)(비탑승중포함)	5천만	통합상해진단비(경증상해)(부위별 연간1회)	5만
자동차사고벌금(비탑승중포함)	3천만	통합상해진단비(중등증상해)(부위별 연간1회)	20만
자동차사고벌금(대물,실손)	5백만	통합상해진단비(중증상해)(부위별 연간1회)	1백만
		상해재활치료비(급여,1일1회,연간15회)	2만

보험료

남녀 모두 **2만원대** 가입 가능



※ 본 자료는 **모집인 교육용**이므로 전체 또는 일부 편집하여 고객 교부 및 온라인 게시 목적으로 사용할 수 없으며, 세부 보장 내용은 약관을 참조하시기 바랍니다. [금융소비자보호법 제 22조 준수 목적]

# DB손해보험 신규 부가서비스 탑재 안내

## 대상 상품

### 참종은혜밀리더블플러스종합보험 나에게맞는간편건강보험 아이(I)러브(LOVE)플러스건강보험


서비스 대상

월납 보험료 10만원↑ 피보험자

서비스 기간

청약일 + 30일 이후 5년간 제공

베이직 서비스

전국 상급종합병원 예약 지원 및 명의 안내   
의료파업 문제도 DB손해보험 부가서비스로 해결!

중대질환케어 서비스

1. 병원 간병 3일권 

중대질환으로 입원 시 간병인 3일 지원  
이제는 간병인도 부가서비스로 해결!

2. 간호사 방문상담권 

중대질환 치료 과정에 간호사 동행하여 교육 및 소통

3. 건강식단 체험권 

중대질환으로 입원 시 프리미엄 건강식단 12끼 제공

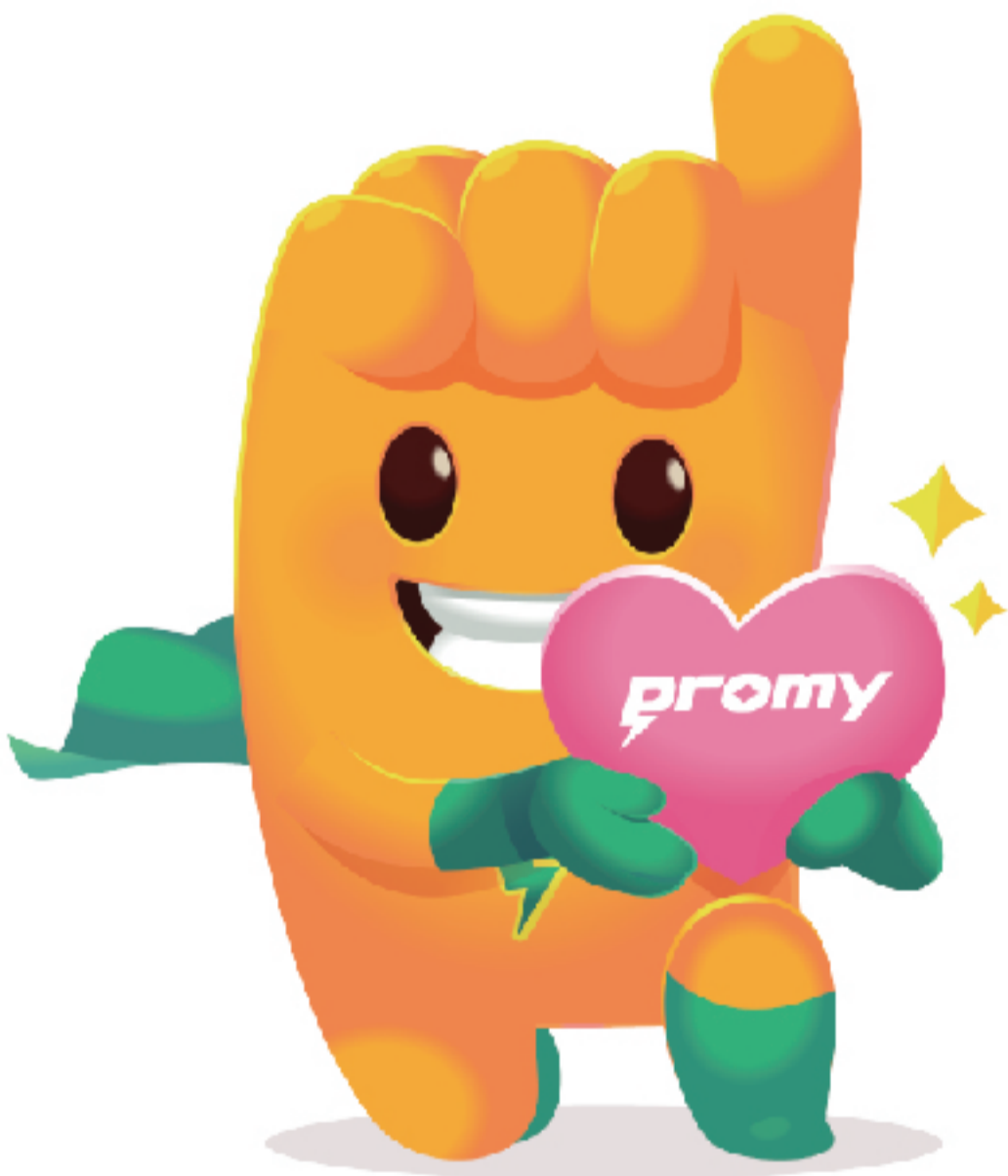
**종합** : 간병인 매칭권, 심리상담 할인권, MBTI검사권 등

**간편** : 간병인 매칭권, 인지능력검사권, 유전체검사 할인권 등

**자녀** : 진로발달 그림검사권, 심리상담 할인권, 알러지검사 할인권 등

총 2회(청약 후 30일, 13회차 유지 시점, 25회차 유지 시점)

드림빅포인트 각 5,000P 제공(총 15,000P)



상품별  
특화서비스

드림빅포인트  
제공

- \* 드림빅포인트 : DB손해보험 공식APP과 연동된 포인트몰에서 이용할 수 있는 포인트
- \* 아이러브의 경우, 계약자가 부모인 경우 부가서비스 제공