



이달의 마케팅 이슈

- 암 치료의 전과정을 함께하는 “**암 걱정없는 암치료보험(갱신형) 무**” **신상품**
 - 주목해야 할 신규 특약
 - *[정액형] **암특정치료비특약** 연간 최고 3천만원(5회) ‘**최대 1억5천만원 보장**’
 - *[비례형] **암특정치료비특약(종합병원)** 연간 최고 1억원(5회) ‘**최대 5억원 보장**’
 - 검사부터 항암치료, 수술/입원/통원까지 한 번에
 - 상품구조 및 인수한도
 - 암보험 ‘계약전 알릴의무 사항’ 간소화 적용
- 미래에셋생명 **M-케어건강보험**
 - 상품개정 및 인수관련 주요 안내
 - 뇌심플랜 “경증부터 중증까지 든든보장”
- 미래에셋생명 헤리티지 종신보험 **무** [해약한금금이 적은 유형]
 - 보험료 부담은 줄이고, 사망보장은 동일하게!!
 - 고객계약 보험료 할인으로 한번 더 할인!!
- 미래에셋생명 경영인을 위한 정기보험 [보증비용부과형]
 - 각 유형별 **가입나이 최대 70세까지 확대**
- 미래를 선택하는 종신보험 **무** / 간편하게 선택하는 종신보험 **무**

[상품대개정] 미래에셋생명 상품 라인업 (2024.4월)



미래에셋생명 스페셜

- 광고심의 프로세스 안내
- 미래에셋생명 엠스쿨+ 주요 상품콘텐츠
 - ‘신상품 출시’ 암걱정 필요없는 암치료보험
 - M-케어 건강보험 (M-네비게이션)
 - 변액보험 세일즈북
- GA세일즈테마과정
 - 암 전문FC가 제안하는 암걱정없는 암치료Plan
- [공모전] 2024 미래를 바꾸는 혁신 아이디어
- 2024. 4월 주요업무일정

본 매거진은 자연환경보호를 위해 재생지로 제작되었습니다.

미래에셋생명은 ESG경영을 실천합니다.

*ESG : Environment(환경), Social(사회), Governance(지배구조)





암 걱정없는 암치료보험 **갱신형 무**

구분	보험기간	보험료 납입기간	가입 나이	보험료 납입주기
주계약 (암진단)	최초계약	10년 만기 / 20년 만기	15세 ~ 75세	월납
		30년 만기	15세 ~ 70세	
	갱신계약	5년 만기(갱신형)	25세 ~ 95세	
		100세 만기	96세 ~ 99세	

의무부가특약 - 암진단 **무 갱**

유사암진단특약

선택특약 - 암진단 **무 갱**

고액암진단특약
암(유사암 및 성별암 제외)진단특약
신규암 산정특례대상보장특약(최초1회한)

선택특약 - 검진/검사 **무 갱**

암 검사비(PET, MRI, CT, 초음파)보장특약
유방바늘생검조직병리진단특약
갑상선바늘생검조직병리진단특약
전립선바늘생검조직병리진단특약

선택특약 - 암수술 **무 갱**

신암수술특약II (관혈)
신암수술특약II (비관혈)
암(갑상선 및 전립선암 제외) *다빈치로봇수술특약
급여 여성특화암수술특약

선택특약 - 암치료 **무 갱**

암특정치료비특약(기타피부암 및 갑상선암 제외)(연간 1회한)
암특정치료비특약(기타피부암 및 갑상선암)(연간 1회한)
암특정치료비특약(종합병원)(연간 1억원한도)

선택특약 - 암입원 **무 갱**

암직접치료입원특약(요양병원 제외)(1일이상 120일한도)
암직접치료입원특약(상급종합병원)(1일이상 120일한도)
요양병원 암입원특약(1일이상 60일한도)

선택특약 - 암재활 등 **무 갱**

항암방사선치료후 주요합병증보장특약
급여 암 재활치료특약
급여 암 통증완화치료특약
말기암 호스피스 통증완화치료특약

선택특약 - 암통원 **무 갱**

암직접치료통원특약
암직접치료통원특약(상급종합병원)
암직접치료통원특약(종합병원, 연간30일한도)
암직접치료통원특약(상급종합병원, 연간30일한도)

선택특약 - 항암치료 **무 갱**

항암약물치료특약
항암방사선치료특약
표적항암약물허가치료특약
특정면역항암약물허가치료특약 (*특정면역:카티+면역관문+항체약물)
특정항암호르몬약물허가치료특약
갑상선암 수술 후 호르몬약물허가치료특약
항암 양성지방사선치료특약
항암 세기조절방사선치료특약
항암 정위방사선치료특약

선택특약 - 납입면제 **무**

납입면제특약 암 납입면제형(기본형)

제도성특약

특정신체부위-질병보장제한부 인수특약
지정대리 청구서비스 특약
장애인전용보험전환특약

* 주계약의 암진단 범위에 유사암은 제외합니다. (의무부가특약으로 보장)

* 주계약의 암 보장개시일은 계약일 또는 부활일로부터 그 날을 포함하여 90일이 지난 날의 다음날 부터입니다.
또한 암(유사암 제외)에 대한 감액기간은 없으나, 여성유방암 또는 전립선암은 1년 이내 50% 감액 지급됩니다.
특약별로 보장개시일과 감액기간이 상이할 수 있으므로 자세한 사항은 약관을 확인하시기 바랍니다.

* 일부 특약 가입 시 반드시 함께 가입해야 하는 특약이 있습니다. 자세한 사항은 약관을 확인하시기 바랍니다.

주목해야할 신규특약!



암 걱정없는 암치료보험 (갱신형) 무
M-케어 건강보험 무

암 특정치료비특약(기타피부암 및 갑상선암 제외)(연간 1회한)

무 갱

최저 100만원 ~
최고 3천만원

암 보장개시일(계약일 또는 부활일로부터 그 날을 포함하여 90일이 지난 날의 다음날) 이후 암(기타피부암 및 갑상선암 제외)으로 최초 진단확정되고, 보험금 지급기간(최초 진단확정일로부터 5년) 이내에 **암특정치료(암수술, 항암방사선 치료, 항암약물치료)**를 받은 경우 보험수익자에게 **특약 보험가입금액의 100%**를 지급합니다.
(연간 1회한, 최대 5회 지급)

[보험금 지급예시]

- 보험가입금액 3,000만원, 계약일 2024. 4.1
- 위암 최초진단확정일 : 2026. 1. 1, 대장암 최초 진단확정일 2030. 1. 1

**최대
1억5천만원**

암(기타피부암 또는 갑상선암 제외) 진단 후 발생한 치료

진단 후 1차년도 (2026. 1. 1~ 2026.12.31)	진단 후 2차년도 (2027. 1. 1~ 2027.12.31)	진단 후 3차년도 (2028. 1. 1~ 2028.12.31)	진단 후 4차년도 (2029. 1. 1~ 2029.12.31)	진단 후 5차년도 (2030. 1. 1~ 2030.12.31)
위암 수술 1회 위암 항암약물치료2회	- 위암 항암방사선치료 5회	위암 항암약물치료 2회	위암 수술 1회 -	- 대장암 항암약물치료 1회
3천만원 지급	3천만원 지급	3천만원 지급	3천만원 지급	3천만원 지급

**실제 발생 치료비와 무관하게
보험금 지급기간 내 암 특정 치료시
보험가입금액 100% 지급!**

(연간 1회한, 최대 5회 지급)

· 본 자료는 상품의 이해를 돕기 위해 간략히 요약된 자료이므로 암특정치료 등의 자세한 내용은 약관 등을 참조하시기 바랍니다.

주목해야할 신규특약!



암 걱정없는 암치료보험 (갱신형) 무 M-케어 건강보험 무

암 특정치료비특약(종합병원) (연간 1억원 한도) 무 갱 1천만원

암 보장개시일(계약일 또는 부활일로부터 그 날을 포함하여 90일이 지난 날의 다음날) 이후 암, 기타피부암 또는 갑상선암으로 최초 진단확정되고, 보험금 지급기간(최초 진단확정일로부터 5년) 이내에 **종합병원에서 암특정치료(암수술, 항암방사선치료, 항암약물치료)**를 받아 '연간 암특정치료비 총액'이 1천만원 이상인 경우 보험수익자에게 아래의 표에서 약정한 보험금을 지급합니다. (진단확정일로부터 최대 5년간, 연간 1회한도(최대 5회))

연간 암특정치료비 총액	지급금액	연간 암특정치료비 총액	지급금액
연간 1천만원 이상 ~ 연간 2천만원 미만	보험가입금액의 100%	연간 6천만원 이상 ~ 연간 7천만원 미만	보험가입금액의 600%
연간 2천만원 이상 ~ 연간 3천만원 미만	보험가입금액의 200%	연간 7천만원 이상 ~ 연간 8천만원 미만	보험가입금액의 700%
연간 3천만원 이상 ~ 연간 4천만원 미만	보험가입금액의 300%	연간 8천만원 이상 ~ 연간 9천만원 미만	보험가입금액의 800%
연간 4천만원 이상 ~ 연간 5천만원 미만	보험가입금액의 400%	연간 9천만원 이상 ~ 연간 1억원 미만	보험가입금액의 900%
연간 5천만원 이상 ~ 연간 6천만원 미만	보험가입금액의 500%	연간 1억원 이상	보험가입금액의 1,000%

[보험금 지급예시]

- 보험가입금액 1,000만원, 계약일 2024. 4. 1
- 위암 최초진단확정일 : 2026. 1. 1, 대장암 최초 진단확정일 2030. 1. 1



암 진단 후 종합병원에서 발생한 본인부담금				
진단 후 1차년도 (2026. 1. 1~ 2026.12.31)	진단 후 2차년도 (2027. 1. 1~ 2027.12.31)	진단 후 3차년도 (2028. 1. 1~ 2028.12.31)	진단 후 4차년도 (2029. 1. 1~ 2029.12.31)	진단 후 5차년도 (2030. 1. 1~ 2030.12.31)
위암 수술 2,300만원 위암 항암방사선치료 3,150만원	- 위암 항암약물치료 1,500만원	암특정치료 미시행	- 위암 항암약물치료 700만원	대장암수술 4,000만원 대장암 항암방사선치료 5,170만원
연간 암특정치료비 총액 5,450만원	연간 암특정치료비 총액 1,500만원	치료비 없음	연간 암특정치료비 총액 700만원	연간 암특정치료비 총액 9,170만원

▶ 1차년도 5,000만원 + 2차년도 1,000만원 + 5차년도 9천만원 = **총 1억5천만원 지급**

▶ 최초 암 진단 후 5년간 매년 암특정치료비 총액 1억원 이상시 **최대 5억원 지급**
모든 암특정치료(수술, 방사선, 약물)를 보장하는

All - in One 암치료특약!

· 본 자료는 상품의 이해를 돕기 위해 간략히 요약된 자료이므로 암특정치료 등의 자세한 내용은 약관 등을 참조하시기 바랍니다.

암 걱정없는 암치료보험 **갱신형 무**

암 토탈케어(Total Care)플랜

합계 보험료 : **92,427 원**

암검사, 암진단, 암치료를 한번에 (남자 40세, 최초계약 30년 만기, 전기납)

구분		가입금액 (만원)	보험료 (원)
주계약 및 의무부가특약	주계약 (암진단) 무 갱	1,000	6,410
	유사암 진단특약 무 갱	200	328
암진단	고액암진단특약 무 갱	1,000	1,020
	신규암 산정특례대상보장특약(최초1회한) 무 갱	1,000	11,030
검진/검사	암검사비(PET, MRI, CT, 초음파)보장특약 무 갱	10	133
	전립선바늘생검조직병리진단특약 무 갱	50	135
암치료	암특정치료비특약(기타피부암 및 갑상선암 제외)(연간1회한) 무 갱	3,000	29,940
	암특정치료비특약(기타피부암 및 갑상선암)(연간1회한) 무 갱	600	600
	암특정치료비특약(종합병원)(연간1억원한도) 무 갱	1,000	9,944
암수술	신암수술특약II(관혈) 무 갱	1,000	8,350
	신암수술특약II(비관혈) 무 갱	500	575
	암(갑상선 및 전립선암 제외) *다빈치로봇수술특약 무 갱	2,000	840
암입원	암직접치료입원특약(요양병원 제외)(1일이상 120일한도) 무 갱	10	2,880
	암직접치료입원특약(상급종합병원)(1일이상 120일한도) 무 갱	10	1,720
	요양병원 암입원특약(1일이상 60일한도) 무 갱	2	110
암통원	암직접치료통원특약 무 갱	15	3,090
	암직접치료통원특약(종합병원, 연간30일한도) 무 갱	10	1,620
	암직접치료통원특약(상급종합병원, 연간30일한도) 무 갱	55	6,380
암재활	항암방사선치료후 주요합병증보장특약 무 갱	500	10
	급여 암 재활치료특약 무 갱	10	54
	급여 암 통증완화치료특약 무 갱	100	820
	말기암 호스피스 통증완화치료특약 무 갱	5,000	3,600
납입면제	납입면제특약 암 납입면제형(기본형) 무	-	2,838

* 단, 암(갑상선암 및 전립선암 제외) 다빈치로봇수술특약 **무 갱**은 최초계약 5년만기, 5년갱신

검사부터 항암, 수술/입원까지 암 치료의 전 과정을 보장받으세요.

※ 본 자료는 상품의 이해를 돕기 위해 간략히 요약된 자료이므로 자세한 내용은 약관 등을 참조하시기 바랍니다.

암 걱정없는 암치료보험 **갱신형 무**

암 보장 업셀(Up-Sell)플랜

암특정치료비특약 활용으로 보장 UP! (남자 40세, 최초계약 30년 만기, 전기납)

합계 보험료 : **52,363원**

구분		가입금액 (만원)	보험료 (원)
주계약 및 의무부가특약	주계약 (암진단) 무갱	1,000	6,410
	유사암 진단특약 무갱	200	328
검진/검사	암검사비(PET, MRI, CT, 초음파)보장특약 무갱	10	133
	전립선바늘생검조직병리진단특약 무갱	50	135
암치료	암특정치료비특약(기타피부암 및 갑상선암 제외)(연간1회한) 무갱	3,000	29,940
	암특정치료비특약(기타피부암 및 갑상선암)(연간1회한) 무갱	600	600
	암특정치료비특약(종합병원)(연간1억원한도) 무갱	1,000	9,944
암재활	항암방사선치료후 주요합병증보장특약 무갱	500	10
	급여 암 재활치료특약 무갱	10	54
	급여 암 통증완화치료특약 무갱	100	820
	말기암 호스피스 통증완화치료특약 무갱	5,000	3,600
납입면제	납입면제특약 암 납입면제형(기본형) 무	-	389

암 입원/수술/통원 플랜

부족한 암수술, 암입원, 암통원을 한번에 (남자 40세, 최초계약 30년 만기, 전기납)

합계 보험료 : **47,285원**

구분		가입금액 (만원)	보험료 (원)
주계약 및 의무부가특약	주계약 (암진단) 무갱	1,000	6,410
	유사암 진단특약 무갱	200	328
암수술	신암수술특약II(관혈) 무갱	2,500	20,875
	신암수술특약II(비관혈) 무갱	500	575
	암(갑상선 및 전립선암 제외) 다빈치로봇수술특약 무갱	2,000	840
암입원	암직접치료입원특약(요양병원 제외)(1일이상 120일한도) 무갱	10	2,880
	암직접치료입원특약(상급종합병원)(1일이상 120일한도) 무갱	10	1,720
암통원	암직접치료통원특약 무갱	15	3,090
	암직접치료통원특약(종합병원, 연간30일한도) 무갱	10	1,620
	암직접치료통원특약(상급종합병원, 연간30일한도) 무갱	55	6,380
납입면제	납입면제특약 암 납입면제형(기본형) 무	-	2,567

* 단, 암(갑상선암 및 전립선암 제외) 다빈치로봇수술특약 **무갱**은 최초계약 5년만기, 5년갱신

※ 본 자료는 상품의 이해를 돕기 위해 간략히 요약된 자료이므로 자세한 내용은 약관 등을 참조하시기 바랍니다.



암 걱정없는 암치료보험 갱신형 무 인수한도

2024년 4월 기준

상품명	단일계약 최대가입금액				
	~30세	~40세	~50세	~60세	61세 이상
주계약	<보장내용: 암(유사암 제외)진단금>				
의무 가입	유사암진단특약		암 진단금 합산 당사합산 1.5억 (61세이상 1억) 타사합산 4억 ※ 유사암 제외		최소 100만원 ~ 최대 5,000만원
암 진단	암(유사암 및 성별암 제외)진단특약				1억원
	고액암진단특약				1억원
	신규암 산정특례대상보장특약				2,000만원
암 치료	+	암특정치료비특약 (기타피부암 및 갑상선암제외)	정액형 A	최소 100만원 ~ 최대 3,000만원	
		암특정치료비특약 (기타피부암 및 갑상선암)	정액형 B	최소 100만원 ~ 최대 600만원	
		암특정치료비특약 (총합병원)	비례형	1,000만원 (=연간 1억원한도 지급)	※ 비례형 가입시 정액형 가입 필수
암 수술	+	신암수술특약 II (관혈)			2,500만원
		신암수술특약 II (비관혈)			500만원
		암(갑상선암/전립선암 제외) 다빈치로봇수술			2,000만원
		급여 여성특화암수술특약			100만원
항암 치료	HOT!	항암약물치료특약	5,000만원	※ 암특정치료비특약(정액형A)+항암약물치료특약 = 최대 6천만원	
		항암방사선치료특약	5,000만원	※ 암특정치료비특약(정액형A)+항암방사선치료특약 = 최대 6천만원	
		표적항암약물허가치료특약	1억	8,000만원	
		특정면역항암약물허가특약			5,000만원
		특정항암호르몬약물허가치료특약	고액항암치료 합산 당사합산 2.5억 타사합산 3억		100만원
		갑상선암수술후호르몬약물허가치료특약			100만원
		항암양성자방사선치료특약			3,000만원
암 입원		암직접치료입원특약 (요양병원제외)(1일이상 120일한도)			10만원
		암직접치료입원특약 (상급종합병원)(1일이상 120일한도)			10만원
		요양병원 암 입원특약 (1일이상 60일한도)			2만원
암 통원		암직접치료통원특약			15만원
		암직접치료통원특약 (종합병원, 연간30일한도)			10만원
		암직접치료통원특약 (상급종합병원, 한도없음)			10만원
		암직접치료통원특약 (상급종합병원, 연간30일한도)			55만원

HOT!
총 80만원
(상급종합병원통원시)

· 2024년 4월 인수기준으로 작성된 자료이며, 위험등급별, 실제 가입한 보험, 건강 상태, 회사의 정책 등에 따라 변경될 수 있습니다.
· 자세한 내용은 UW 신계약 매뉴얼을 통해 확인해 주시기 바랍니다. (각 특약별 동시·의무가입 조건 및 연계배수 등)



암 걱정없는 암치료보험 **갱신행 무** 인수한도

2024년 4월 기준

상품명		단일계약 최대가입금액				
		~30세	~40세	~50세	~60세	61세 이상
검진 검사	암검사비(PET, MRI, CT, 초음파)보장특약	10만원				
	유방바늘생검조직병리진단특약	20만원				
	갑상선바늘생검조직병리진단특약	20만원				
	전립선바늘생검조직병리진단특약	50만원				
암 재활 등	항암방사선치료후 주요합병증보장특약	500만원				
	급여 암재활치료특약	10만원				
	급여 암통증완화치료특약	100만원				
	말기암 호스피스 통증완화 치료특약	5,000만원				



NEW

암보험 '계약 전 알릴의무 사항' 간소화 적용!

1. 귀하의 직업은 무엇입니까?

계약자 : 근무처(회사명) : 근무지역 : 업종 : 하시는일 :

2. 최근 3개월 이내에 의사로부터 진찰 또는 검사(건강검진 포함)를 통하여 다음과 같은 의료행위를 받은 사실이 있습니까?

① 질병확정진단 ② 질병의심소견 ③ 치료 ④ 입원 ⑤ 수술(제왕절개 포함) ⑥ 투약
※ 질병의심소견이란 의사가 진단서나 소견서 또는 진료의뢰서 등을 포함하여 서면(전자문서 포함)으로 교부한 경우를 말합니다.
※ 투약이란 의사가 환자에게 약을 처방하는 행위를 말하는 것으로 실제로 약을 구입하지 않았어도 기재해야 합니다.

3. 최근 3개월 이내에 마약을 사용하거나 혈압강화제, 신경안정제, 수면제, 각성제(흥분제), 진통제 등 약물을 상시 복용한 사실이 있습니까?

※ 혈압강화제란 혈압을 내리게 하는 의약품을 말하며, 각성제란 신경계를 흥분시켜 잠이 오는 것을 억제하는 의약품을 말합니다.

4. 최근 5년 이내에 다음 질병으로 의사로부터 진찰 또는 검사를 통하여 다음과 같은 행위를 받은 사실이 있습니까?

① 암 ② 백혈병 ③ 간경화증 ④ 당뇨병 ⑤ 에이즈(AIDS)및HIV보균 → 10개 질병 중 5개 질병 삭제
① 질병확정진단 ② 치료 ③ 입원 ④ 수술 ⑤ 투약

5. 최근 1년 이내에 의사로부터 진찰 또는 검사를 받고 이를 통하여 추가검사(재검사를 받은 사실이 있습니까?

※ 추가검사(재검사)란, 검사 결과 이상 소견이 확인되어 보다 정확한 진단을 위해 시행한 검사를 의미하며, 병중에 대한 치료 필요 없이 유지되는 상태에서 시행하는 정기검사 또는 추적관찰은 포함하지 않습니다.

6. 최근 5년 이내에 의사로부터 진찰 또는 검사를 통하여 다음과 같은 의료행위를 받은 사실이 있습니까?

① 입원 ② 수술(제왕절개 포함) ③ 계속하여 7일 이상 치료 ④ 계속하여 30일 이상 투약
※ 여기서 '계속하여'란 같은 원인으로 치료 시작후 완료일까지 실제 치료, 투약받은 일수를 말합니다.

- | | | |
|---------|-------------|---|
| 1. 체격정보 | 키(cm): | 몸무게(kg): |
| 2. 음주정보 | 횟수 (1주일기준): | ① 05병 ② 10병 ③ 15병 ④ 20병 ⑤ 25병 ⑥ 30병 ⑦ 30병이상 |
| 3. 흡연정보 | 흡연량(갑): | 흡연기간(년): |

· 2024년 4월 인수기준으로 작성된 자료이며, 위험등급별, 실제 가입한 보험, 건강 상태, 회사의 정책 등에 따라 변경될 수 있습니다.
· 자세한 내용은 UW 신계약 매뉴얼을 통해 확인해 주시기 바랍니다. (각 특약별 동시·의무가입 조건 및 연계배수 등)

M-케어건강보험

인수관련 주요 변경 안내

2024.4월

■ 암진단금

- 암진단금(유사암/성별암 제외) : **1억 신설** *성별암(전립선암/여성유방암)
- 암진단금(유사암 제외) 1억 → 5천으로 축소
- 암진단금 타사합산(유사암 별도) : **4억** (확대)

■ 항암방사선치료, 항암약물치료

- 한도상향 : **각 5천만원까지** **업계 최고수준!**
- 신규특약 부가로 인한 합산한도 적용

합산기준	최대한도
항암방사선치료 + 암특정치료비특약(기타피부암 및 갑상선암제외)(연간1회한)	6천만원
항암약물치료 + 암특정치료비특약(기타피부암 및 갑상선암제외)(연간1회한)	6천만원

■ 암통원 급여금

- 상급 종합병원 기준 **최대 80만원**
 암직접치료통원특약 15만원, 암직접치료특약(종합병원, 연간30일한도)10만원,
 암직접치료통원특약(상급종합병원, 연간30일한도)55만원 가입 시

■ 혈전용해치료특약, 응급실내원특약(갱) 한도 확대

혈전용해치료특약 **가입한도 최대 2천만원** ★
 응급실 내원특약(갱) **가입한도 최대 10만원** ★

■ 1~5종 수술특약

- **2구좌** 로 확대 (간편고지는 현행 유지)
 *단, 1~5종 수술특약 2구좌 가입시 M-케어(기본형, 해약환급금이 없는 유형) 주계약 400만원(일반사망),
 M-케어(갱신형) 주계약 4,000만원(재해사망) 이상 가입 필수

*상기 내용은 최대한도 기준이며, 자세한 가입한도는 별도 공지를 참조하시기 바랍니다.

상품 변경 안내

2024.4월

적용이율 변경

M-케어 건강보험, M-케어 건강보험(갱), 독립특약의 적용이율이 기존 2.25%에서 **2.75%로 상향**되었습니다! (M-케어 건강보험(간편고지)은 선반영)

M-케어 건강보험(갱신형) 최종 갱신보험기간 확대

주계약 및 주요담보(암/뇌/심 진단, 수술, 질병 재해장해 등) 특약의 최종 갱신보험기간이 기존 100세에서 **종신으로 확대**되었습니다!

구분		최종 갱신계약 100세 → 종신
주계약 (1)		M-케어 건강보험(갱신형)
갱신형 특약 (16종)	진단 (11)	고액암진단, 암(유사암제외)진단, 암(유사암 및 성별암제외)진단, 유사암진단, 20대 뇌질환진단, 32대 심장질환진단, 5대혈관질환진단, 급성심근경색증진단, 뇌출혈진단, 뇌혈관질환진단, 허혈성심장질환
	수술 (3)	신암수술II(관혈/비관혈), 뇌혈관질환수술(최초1회한), 허혈성심장질환수술(최초1회한)
	장해 (2)	재해장해보장, 질병장해보장

신규특약 부가

구분	비고
암(유사암 및 성별암 제외) 진단특약 [기본형] / [해약환급금이 없는 유형] / [갱신형]	주계약에 따라 선택
간호간병통합서비스사용입원특약(상급종합병원)(1일이상 30일한도)[갱신형] 간호간병통합서비스사용입원특약(종합병원)(1일이상 30일한도)[갱신형] 간호간병통합서비스사용입원특약(요양병원제외)(1일이상 30일한도)[갱신형] 간호간병통합서비스사용입원특약(상급종합병원)(1일이상 180일한도)[갱신형] 간호간병통합서비스사용입원특약(종합병원)(1일이상 180일한도)[갱신형] 간호간병통합서비스사용입원특약(요양병원제외)(1일이상 180일한도)[갱신형]	M-케어 건강보험 간편고지/간편고지 갱신형
암 특정치료비특약(기타피부암 및 갑상선암 제외)(연간 1회한) 암특정치료비특약(기타피부암 및 갑상선암)(연간1회한) 암특정치료비특약(종합병원)(연간 1억원한도)	간편고지상품 부가 불가

M-케어 건강보험(간편고지) 2N5 → 3N5로 변경 감독원 개별약관 개선사항 반영

*기타 변경사항(보험료, 특약별 보장내용, 판매중지 특약 등)은 해당 공지 및 상품 약관 등을 확인하시기 바랍니다.

더 강력한 뇌심플랜

M-케어건강보험무

[갱신형] / [기본형] / [해약환급금이 없는 유형]



MIRAE ASSET
미래에셋생명

혈전이란?

심장 또는 혈관 속에서 혈관 내피의 동맥경화에 의한 이상으로 인하여 혈액성분이 국소적으로 응고되면서 혈류를 막는 현상을 말합니다.

급성심근경색증	급성뇌경색증
심장으로 가는 혈관이 막혀 산소와 영양공급이 단절되어 심장 근육이 손상되는 상태	뇌로 가는 혈관이 막혀 혈액이 공급되지 않아 뇌조직이 괴사하는 상태

치료방법 - 혈전용해제의 투여

동맥 내 투여	정맥 내 투여
즉각적인 효과 확인이 가능하나, 시간과 인력이 많이 소요되어 항시 시행하기 어려움	뇌졸중 발생 4.5시간 이내에 사용 가능하며, 간단하지만 즉각적인 효과 확인이 어려움

혈전치료의 골든타임!

무엇 보다 중요한 것은 적어도 3시간 내지는 6시간 내에 치료를 시작할 수 있도록 시간을 놓치지 않는 것입니다.

긴급치료가 이루어지는 응급실

응급실	응급환자
권역응급의료센터, 전문응급의료센터, 지역응급의료센터 및 지역응급기관 또는 시장 / 군수 / 구청장에게 신고된 응급실	질병, 분만, 각종 사고 및 재해로 인한 부상이나 그 밖의 위급한 상태로 보건복지부령에서 정한 사람

혈관질환 치료 - 혈전용해치료

(출처 : 서울대학병원 / 서울 아산병원 의학정보)

더 강력한 뇌심플랜

M-케어건강보험무

[갱신형] / [기본형] / [해약환급금이 없는 유형]

MIRAE ASSET
미래에셋생명



가입한도 확대로 뇌심플랜이 더 강력해졌습니다!

혈전용해치료특약

가입한도 최대 2천만원

응급실 내원특약(갱)

가입한도 최대 10만원

경중부터 중증까지! 든든하게 보장합니다!

[설계예시] 40세, 남, 20년납, 주계약 100만원, 종신만기, 갱신계약 최초 20년만기, 해약환급금이 없는 유형

(단위 : 원)

특약명	가입금액	보험료
20대 뇌질환진단특약	300만	6,600
32대 심장질환진단특약	300만	7,170
급성심근경색증진단특약	1,000만	2,980
뇌출혈진단특약	1,000만	1,650
뇌혈관질환진단특약	1,000만	10,320
특정부정맥진단특약	200만	1,626
허혈성심장질환진단특약	1,000만	9,300
뇌혈관질환통원특약(상급종합병원, 연간 30일한도)	30만	4,500
뇌혈관질환통원특약(연간 10일한도)	10만	5,340
뇌혈관질환통원특약(종합병원, 연간 30일 한도)	10만	4,160
허혈성심장질환통원특약(상급종합병원, 연간 30일한도)	30만	4,920
허혈성심장질환통원특약(연간 10일한도)	10만	4,440
허혈성심장질환통원특약(종합병원, 연간 30일한도)	10만	3,800
4대기관중증질병수술특약II (관혈)	1,000만	9,300
4대기관중증질병수술특약II (비관혈)	500만	1,430
혈전용해치료특약	2,000만	2,140
응급실내원특약(갱신형)	10만	1,600
합계 보험료(주계약 합산)		82,970

* 본 자료는 상품의 이해를 돕기 위해 간략히 요약된 자료이므로 자세한 내용은 약관 등을 참조하시기 바랍니다.

판매인 교육용

본 자료는 사내교육용 자료로 고객에게 교부, 배포할 수 없으며 특히 보험안내자료(광고, 선전물)로의 사용을 엄격히 금지합니다.
사내한-24-03-028(2024.03.29~2025.03.28) 고객제시불가

종신보험으로
대비 하는

상속세

Check
Point

거액의 상속세 대비, 종신보험으로 준비하세요!

- 01 가입일부터 보장이 개시되므로 상속세 재원을 **현금으로 바로 확보**할 수 있습니다.
- 02 상속 개시시점(피상속인 사망시점)에 보험금이 지급되므로 **즉시성을 확보**할 수 있습니다.
- 03 환급금 보다는 **낮은 보험료**에 초점을 맞추는 것이 유리할 수 있습니다.

종신보험 상속설계 꿀TIP!



보험계약자와 보험수익자는 일치하게!

보험 계약자	피보험자	보험 수익자	과세 여부
아버지	아버지	자녀	상속세 과세가능
아버지	어머니	자녀	증여세 과세 가능
자녀	아버지	자녀	자녀 소득여부에 따라

소득있는 자녀가 종신보험 계약자(실질납입자) 및 수익자인 경우 세금문제는 없습니다.

자녀의 소득이 있고, 실질적으로 보험료를 납입하는 경우
보험계약자와 수익자가 모두 자녀라면 상속세 뿐 아니라
보험차익에 대한 이자소득세 등 일체의 세금이 없습니다.

따라서, 종신보험을 통해 준비하시는 것이
가장 현명한 상속세 재원 마련의 수단일 수 있습니다.

헤리티지종신보험(무) [해약환급금이 적은 유형]

보험료 예시 (남자, 보험가입금액 1억원, 고액할인 반영, 단위: 원)

구분	일반가입형		간편고지형		초간편고지형	
	10년납	20년납	10년납	20년납	10년납	20년납
40세	250,470	143,550	282,150	162,360	302,940	173,250
50세	330,660	191,070	374,220	218,790	400,950	234,630
60세	444,510	267,300	510,840	316,800	543,510	338,580

해약환급률 예시 (남자 40세, 20년납, 보험가입금액 1억원)

경과기간	일반가입형	간편고지형	초간편고지형
1년	0.0%	0.0%	0.0%
3년	23.1%	22.6%	21.9%
5년	30.4%	29.5%	28.3%
7년	34.1%	32.9%	31.5%
10년	35.5%	34.3%	32.8%
20년	68.7%	66.0%	63.0%
30년	87.4%	82.4%	78.4%
40년	107.5%	99.4%	94.3%

*중도 해지 시 해약환급금은 납입한 보험료에서 경과된 기간의 위험보험료, 사업비 등이 차감되므로 납입보험료보다 적거나 없을 수 있습니다.

가장의 갑작스러운 유고 시,
남아있는 가족들은 생전의 부채와 세금관련 문제를 해결해야 할 상황을 만나게 됩니다.
유가족에게 이러한 경제적인 고통을 겪지 않도록 미리 준비하는 것을
재정적 예의(Financial Manner)라고 부릅니다.

미래에셋생명 **헤리티지종신보험(무)** [해약환급금이 적은 유형]으로
사랑하는 가족을 위한 **'재정적 예의'**를 지켜주세요!

미래에셋생명 경영인을 위한 정기보험 무배당

[보증비용부과형]

상품변경 안내 2024.4월

가입나이 확대

각 유형별 가입연령이 최대 70세 까지 확대되었습니다.

(예시: 남자, 일반가입형-해약환급금 보증형(95세 만기)의 경우 기존 20세~45세 → 20세~70세로 확대)

구분		90세 만기	95세 만기
일반가입형 (해약환급금보증형)	남	20세 ~ 70세	20세 ~ 70세
	여	20세 ~ 70세	20세 ~ 70세
일반가입형 (해약환급금미보증형)	남	20세 ~ 70세	20세 ~ 70세
	여	20세 ~ 70세	20세 ~ 70세



구분		90세 만기	95세 만기
간편고지형 (해약환급금보증형)	남	30세 ~ 70세	30세 ~ 61세
	여	30세 ~ 70세	30세 ~ 70세
간편고지형 (해약환급금미보증형)	남	30세 ~ 70세	30세 ~ 65세
	여	30세 ~ 70세	30세 ~ 70세

구분		90세 만기	95세 만기
초간편고지형 (해약환급금보증형)	남	30세 ~ 70세	30세 ~ 54세
	여	30세 ~ 70세	30세 ~ 70세
초간편고지형 (해약환급금미보증형)	남	30세 ~ 70세	30세 ~ 56세
	여	30세 ~ 70세	30세 ~ 70세

장기납입보너스 변경

장기납입보너스 가산일	장기납입보너스금액
보험계약일로부터 5년이 경과한 월계약해당일	60 x 주계약보험료 x 40.0%
보험계약일로부터 6년이 경과한 월계약해당일	72 x 주계약보험료 x 4.0%
보험계약일로부터 7년이 경과한 월계약해당일	84 x 주계약보험료 x 8.5%
보험계약일로부터 8년이 경과한 월계약해당일	96 x 주계약보험료 x 3.5%
보험계약일로부터 9년이 경과한 월계약해당일	108 x 주계약보험료 x 3.0%
보험계약일로부터 10년이 경과한 월계약해당일	120 x 주계약보험료 x 8.9%

보험료 납입면제에 관한 사항

보험계약자는 '납입면제특약W 무배당' 부가를 통해 납입면제를 보장받을 수 있습니다.

미래에셋생명 경영인을 위한 정기보험 무배당

[보증비용부과형]

상품변경 안내 2024.4월

☑ 보험료 및 해약환급률 예시

[예시기준 : 남자 50세, 95세만기, 전기납, 보험가입금액1억원, 공시이율 2.45%가정]

해약환급금 보증형		일반가입형	간편고지형	초간편고지형
보험료(원)		1,347,000	1,539,000	1,586,000
환급률 (%)	2년	20.6	22.5	22.9
	3년	36.0	37.0	37.2
	5년	89.2	89.5	89.5
	7년	97.7	97.6	97.6
	10년	104.0	104.0	104.0
	15년	95.3	95.2	95.2
	20년	93.1	92.9	93.0
	30년	93.0	93.1	93.4

해약환급금 미보증형		일반가입형	간편고지형	초간편고지형
보험료(원)		1,335,000	1,524,000	1,570,000
환급률 (%)	2년	20.5	22.5	22.8
	3년	35.8	36.9	37.0
	5년	88.9	89.2	89.2
	7년	97.3	97.3	97.3
	10년	103.6	103.6	103.6
	15년	95.5	95.4	95.4
	20년	93.3	93.2	93.2
	30년	93.2	93.4	93.7

※ 본 상품은 순수보장성 상품으로 계약을 중도에 해지하지 않고 만기까지 유지시 환급금이 없는 소멸성 보장성 상품입니다.

※ 상기 예시된 환급률은 보험료를 계약해당일에 납입하고 계약자적립액의 인출 및 추가납입은 고려하지 않고 산출된 금액으로, 보험료를 계약해당일에 납입하지 않거나 계약자적립액의 인출 및 추가납입이 있을 경우에는 변동될 수 있습니다. (다만, 장기납입보너스 가산금액은 해약환급률에 포함되어 있습니다)

※ 해지 시 환급금이 이미 납입한 보험료보다 적거나 없을 수 있습니다.

미래를 선택하는 종신보험(무) [해약환급금이 적은 유형]
간편하게 선택하는 종신보험(무) [해약환급금이 적은 유형]

2024년 4월, 상품변경안내

상품의 주요 변경내용

- 1) 납입면제 삭제 : 납입면제특약W 무배당 부가를 통해 보장
- 2) 특약 삭제 : 체증형 정기사망특약 삭제
- 3) 장기유지 증액서비스 변경

구분		미래를 선택하는 종신보험(무)	간편하게 선택하는 종신보험(무)
장기유지 증액서비스 지급률 (보험료대비)	7년납	7년 시점 2.5% 10년 시점 7.5%	7년 시점 3.0% 10년 시점 7.4%
	7년납 초과	납입 완료시 14.2%	납입 완료시 14.7%
장기유지 증액서비스 지급률 (보험가입금액 대비) *기준과 동일		납입완료 + 3년 시점 : 보험가입금액의 1.1%	

※ 장기유지 증액서비스란?

* '사망보험금 증액대상계약'에 대하여 각 '사망보험금 증액일' 이후부터 계약의 보험기간까지 '장기유지 증액사망보험금'을 추가로 제공하는 제도를 말합니다.

- 사망보험금 증액대상계약 : 보험료의 납입이 완료되고 각 '사망보험금 증액일'에 유효한 계약
- 사망보험금 증액일(A) : 보험료 납입기간이 경과한 후 최초로 도래하는 계약해당일
- 사망보험금 증액일(B) : 보험료 납입기간이 경과한 이후 3년이 경과한 후 최초로 도래하는 계약해당일
- 장기유지 증액사망보험금 : 각 사망보험금 증액일에 해당되는 '장기유지 증액서비스기준금액'을 일시납보험료로 하여 '사망보험금 증액일'부터 보험기간까지 추가로 보장하는 사망보험금
- 장기유지 증액서비스 기준금액 예시 (미래를 선택하는 종신보험 기준)

- > 7년납 ① 장기유지 증액서비스 기준금액(A) : 주계약 보험료 X 보험료 납입기간(년수) X 12 X 2.5%
- ② 장기유지 증액서비스 기준금액(B) : 주계약 보험료 X 보험료 납입기간(년수) X 12 X 7.5% + 보험가입금액 X 1.1%
- > 7년납 초과 ① 장기유지 증액서비스 기준금액(A) : 주계약 보험료 X 보험료 납입기간(년수) X 12 X 14.2%
- ② 장기유지 증액서비스 기준금액(B) : 보험가입금액 X 1.1%

* 계약변경에 의하여 보험가입금액 감액 시 감액 이후 변경된 보험가입금액 및 보험료를 기준으로 계산합니다.

* 상기 안내표는 상품의 주요내용을 간략하게 요약한 것으로, 자세한 내용은 상품설명서 또는 약관을 확인하시기바랍니다.

보험료 / 해약 환급률 예시 2024.4월

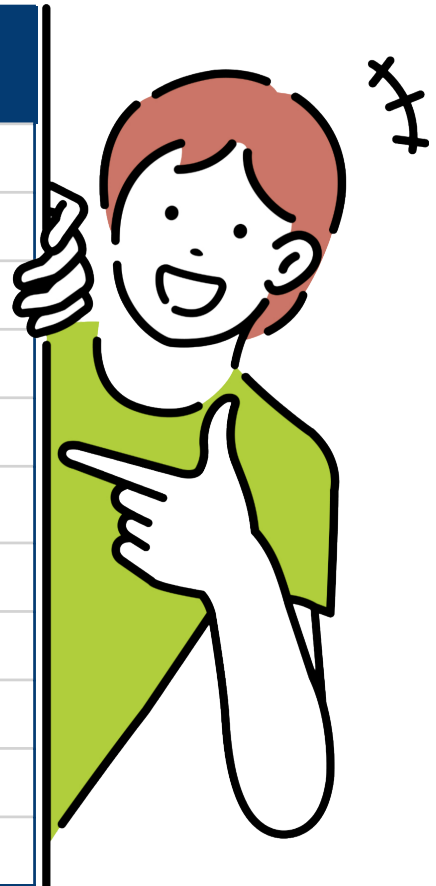
[해약환급금이 적은 유형]은 보험료가 [기본형]보다 낮은 대신, 납입기간 중 해지할 경우 [기본형] 해약환급금의 50%를 지급합니다.

1) 보험료 예시 (체증 Plan, 10년납, 보험가입금액 1천만원 기준)

구분	미래를 선택하는 종신보험(무)		구분	간편하게 선택하는 종신보험(무)	
	남자	여자		남자	여자
30세	85,900원	80,100원	40세	102,300원	94,800원
40세	97,500원	90,800원	50세	115,900원	107,600원
50세	110,700원	103,200원	60세	130,400원	121,900원

2) 해약환급률 예시 (체증 Plan, 남자 40세, 10년납 기준)

구분	미래를 선택하는 종신보험(무)	간편하게 선택하는 종신보험(무)
1년	22.3%	22.1%
2년	36.1%	35.8%
3년	41.1%	40.8%
5년	45.9%	45.6%
7년	48.7%	48.4%
10년	115.9%	115.8%
12년	119.1%	119.0%
15년	125.1%	124.9%
20년	133.8%	133.5%
30년	151.8%	150.1%
50년	182.3%	176.8%



* 중도 해지 시 해약환급금은 납입한 보험료에서 경과된 기간의 위험보험료, 사업비(해약공제액 포함) 등이 차감되므로 납입보험료보다 적거나 없을 수 있습니다.

* 이 상품은 보장성보험(종신보험)으로, 저축성보험이 아니므로 저축(연금)용도로는 적합하지 않습니다.

1

관련 법규 : 금융소비자보호에 관한 감독규정 제16조(광고의 주체)

금융상품직접판매업자는 영 제17조제1항제2호 단서에 따라 금융상품판매대리·중개업자의 금융상품에 관한 광고(법 제22조제1항 각 호 외의 부분 본문에 따른 “금융상품등에 관한 광고”를 말한다. 이하 “광고”라 한다)를 허용하기 전에 그 광고가 법령에 위배되는지를 확인하여야 한다.

2

심의대상

상품광고	<ul style="list-style-type: none"> - 보험상품광고 : 보험상품에 관한 정보를 제공 홍보하는 광고행위 - 판매방송 : 홈쇼핑회사를 통해 보험상품에 관한 정보를 제공하여 판매하는 행위 - 대출광고 : 대출성상품에 관한 정보를 광고형식으로 제공 홍보하는 광고행위 - 상품이미지광고 : 보험료,보험금에 대한 구체적인 예시없이 보험상품의 이미지만 노출하는 광고
업무광고	금융상품에 관한 계약의 체결을 유인할 목적으로 소비자에게 제공하는 서비스에 관한 광고

3

광고심의 프로세스

구분	강의주제			세부 내용
광고물제작	보험사	해당부서 심의 요청	소비자보호팀/ 유관부서 사전검토	담당자/ 준법감시인 심의
	법인대리점 (설계사포함)	법인대리점 담당 영업팀 심의 요청		
체크리스트	유형/상품별 체크리스트 작성			체크리스트 첨부
시스템	사내 결재 시스템(Mi Square)			협회 광고 심의 사이트
심의기간	-	2~3일	1~2일	7영업일 이내

※심의기간은 연관 유관부서, 자료의 내용 및 양에 따라 길어질 수 있으며, 수정이 필요한 경우 추가 기간 발생

1) GA에서 직접 작성된 자료는 해당 영업팀에서 심의 프로세스 진행

- 단, 업무광고는 한국보험대리점협회를 통하여 심의 프로세스를 진행하여야함. (당사 심의 대상 아님)

2) 협회 심의 대상건은 준법감시인 심의 완료후 해당부서에서 협회 심의 진행

- 협회 심의 완료건은 협회 심의 자료 등재(최종자료) 신청서에 최종 자료를 등재하여야함.

4

광고심의 프로세스

■ 상품광고 (일반보험 : 변액제외)

광고주체 : 법인대리점 / 생명보험협회

구분	광고심의 절차		
① 온라인 (배너 / 동영상) ② 방송매체 ③ 간행물	〈생보사 / 법인대리점〉 광고물 제작	〉〉 〈생보사〉 준법감시인 확인	〉〉 〈협회〉 위원회 심의
④ 온라인 (홈페이지 / 메시징 / 검색광고 / 블로그) ⑤ 인쇄물 / 옥내외 게시물	〈생보사 / 법인대리점〉 광고물 제작	〉〉 〈생보사〉 준법감시인 확인	

■ 상품광고 (변액보험)

광고주체 : 법인대리점 / 생명보험협회

구분	광고심의 절차		
① 온라인 (홈페이지 / 배너 / 메시징 / 동영상) ② 방송매체 ③ 간행물 / 옥내외 게시물 / 인쇄물(생보사)	〈생보사 / 법인대리점〉 광고물 제작	〉〉 〈생보사〉 준법감시인 확인	〉〉 〈협회〉 위원회 심의
④ 온라인 (검색광고 / 블로그) ⑤ 인쇄물 (법인대리점)	〈생보사 / 법인대리점〉 광고물 제작	〉〉 〈생보사〉 준법감시인 확인	

광고주체 : 개인설계사 (생명보험회사 또는 법인대리점 소속)

구 분	광고심의 절차
전 매체	<div style="display: flex; justify-content: space-around; align-items: center;"> <div style="text-align: center;"> <p>〈소속설계사〉</p> <p>광고를 제작</p> </div> <div style="font-size: 2em;">➡</div> <div style="text-align: center;"> <p>〈생보사〉</p> <p>준법감시인 확인</p> </div> </div>

■ 업무광고

광고주체 : 법인대리점 및 소속 설계사

구 분	광고심의 절차
① 온라인 (배너(법인대리점) / 동영상) ② 방송매체 ③ 간행물 (법인대리점)	<div style="display: flex; justify-content: space-around; align-items: center;"> <div style="text-align: center;"> <p>〈법인대리점 / 설계사〉</p> <p>광고를 제작</p> </div> <div style="font-size: 2em;">➡</div> <div style="text-align: center;"> <p>〈법인대리점〉</p> <p>준법감시인 확인</p> </div> <div style="font-size: 2em;">➡</div> <div style="text-align: center;"> <p>〈협회〉</p> <p>위원회 심의</p> </div> </div>
④ 옥내외 게시물 ⑤ 인쇄물 ⑥ 온라인 (홈페이지 / 메세징 / 검색광고 블로그 / 배너(설계사)) ⑦ 간행물 (설계사)	<div style="display: flex; justify-content: space-around; align-items: center;"> <div style="text-align: center;"> <p>〈법인대리점 / 설계사〉</p> <p>광고를 제작</p> </div> <div style="font-size: 2em;">➡</div> <div style="text-align: center;"> <p>〈법인대리점〉</p> <p>준법감시인 확인</p> </div> </div>

5 광고 심의 사례

가. 금융정보 제공 방송은 광고에 해당하는지?

- 특정 상품판매업자의 상품에 관한 정보를 직·간접적으로 제공하는 방송은 **상품광고**에 해당.
(단, 판매의도 없이 소비자가 상품이나 판매업자를 쉽게 유추 할 수 없도록 조치하여 정보를 제공하는 경우에는 상품광고로 보지 않음.)
- 특정 상품판매업자, 상품자문업자의 서비스를 소개하여 금융거래를 유인하는 방송은 **업무광고**에 해당
예시) 보험설계사가 금융정보를 제공하면서 '필요시 상담을 제공하겠다'는 의미의 메시지와 연락처를 제공
- 특정 서비스를 명시적으로 소개하지 않아도 특정 업체의 영업을 촉진시키도록 설계된 방송은 **업무광고**에 해당.
예시) 특정 모집법인 소속 보험설계사가 전문가로 출연하고 시청자가 상담시 해당 모집법인으로 연결되는 경우

나. 상품판매대리·중개업자는 상품광고를 하고자 하는 경우 심의절차는?

- 상품판매대리·중개업자는 상품에 관한 광고를 할 경우 해당 상품의 직접판매업자로부터 확인(심의)을 받아야 한다.
만약 직접판매업자가 다른 2개 이상의 상품이 포함된 광고인 경우 해당 직접판매업자 모두로부터 확인(심의)을 받아야 함.
- **블로그, 유튜브 등 온라인 매체를 통해 광고를 하는 경우에도 광고에 직접판매업자의 확인(심의)을 받았다는 표시를 해야 함.**
(단, 업무광고는 직접판매업자의 확인을 요하지 않음.)

다. 회사 또는 대리점 소속 설계사(사용인)들이 개별적으로 제작하는 상품광고 관련 유튜브 동영상들에 대해 어떠한 심의절차를 받게 되는지?

- 〈상품광고〉: 보험설계사들이 별도 제작하는 유튜브 동영상 상품광고는 보험회사 준법감시인 심의
- 〈업무광고〉: 보험대리점 소속 보험설계사들의 업무광고는 협회(위원회) 심의

라. 금융상품판매업자나 자문업자는 광고에 대해 법령에 따라 내부심이나 협회심의를 받은 경우에 해당 절차를 거쳤다는 사실을 광고에 표기해야 함. 표기방법은?

- 준법감시인심의필-연YY-월MM-일련번호(20xx.xx.xx ~ 20xx.xx.xx)
- 생명보험협회 심의필 제 000호(20xx.xx.xx ~ 20xx.xx.xx)로 사용기간을 명시하여 기재하여야 함.

M, School+

M, School+ 하나면 언제 어디서나
다양한 상품 및 니즈환기 콘텐츠가 OK!
아직도 설치 안하셨나요?
지금 바로 설치는 필수!

2024년 4월 주요 상품 콘텐츠 업로드 일정

관련 상품	콘텐츠명	주요내용	자료형태	예정일
4월 신상품! 암 걱정없는 암치료보험	상품안내 및 플랜 가이드	신상품 암보험 주요 특징 및 플랜 가이드(6P)	리플렛	4/1(월)
	금액대별 설계 플랜	금액대별 추천 특약 플랜 가이드	리플렛	4월 중
	세일즈를 위한 니즈자료	항암약물/다빈치/항암합병증/암산정특례 니즈 자료	카드뉴스	4월 중
M-케어 건강보험	상품변경 안내	상품명 변경 등 4월 주요 변경 사항 안내	리플렛	4/1(월)
	M-네비게이션	고객 니즈에 맞는 추천 플랜 가이드	리플렛	4월 중
헤리티지 상품군	헤리티지 3총사 리플렛	헤리티지 종신/정기/변액종신 주요 상품 안내(각2P)	리플렛	4/1(월)
	헤리티지 종신보험 간호간병 플랜	신규 특약 간호간병 플랜 가이드	리플렛	4월 중
변액보험 세일즈북	변액보험 세일즈북	미래의약속/미래를부탁해(응원해)/헤리티지 변액종신 상품 안내	리플렛	4월 중
주요 상품 변경 안내	이달의 이슈	이달의 주요 이슈 숏츠 영상(구 빠짱뉴스)	영상	4/1(월)
	상품변경 안내	저해지2종(미선종/간선종), 경영인정기 주요 변경 사항 안내	리플렛	4/1(월)

※ 해당 자료 이용 시 심의 구분(판매인교육용/고객제시용)을 반드시 확인하고 사용하시기 바랍니다.

※ 상기 콘텐츠 업로드 일정 및 내용은 상황에 따라 변동될 수 있으며, 상기 일정 외에도 다양한 상품 관련 수시로 등재되오니 M, School+ 에서 확인하시기 바랍니다.

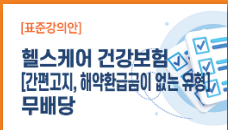
! 미래에셋생명의 다양한 진단부터 영상까지! 상품 콘텐츠, 이렇게 제공됩니다!

빠짱뉴스 영상



빠짱뉴스로 미래에셋생명 이슈를 한방에!
매달 신상품, 개정/변경 등 약 3분 내외로
빠르고 짧지만 명쾌하고 간단하게 요약하여
이슈들을 전달해드립니다!

표준강의안 영상



미래에셋생명 상품 관련
가장 기본 강의안을 바탕으로
상품의 기본 스펙부터 주요 특징,
판매 포인트까지 알려드립니다!

상품 리플렛



1P 자료부터 접이식 자료 등
다양한 형태로
미래에셋생명 상품의
주요 특징 및 판매포인트 등을
깔끔하고 보기 좋게 리플렛 형태로
디자인 및 제작하여 제공해드립니다.

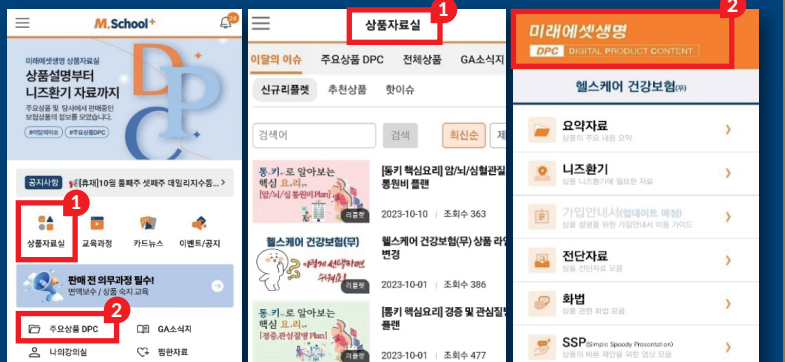
? 상품 콘텐츠, 어디서 확인할 수 있나요?

1 상품자료실

다양한 형태의 리플렛, 상품판매를 위한 영상 자료 등
미래에셋생명 판매 중인 상품들의 다양한 자료가 준비되어 있습니다.

2 주요상품DPC (Digital Product Contents)

상품별로 다양한 자료를 편리하게 한 번에 확인할 수 있도록 되어 있습니다.
주요상품 DPC에서 상품자료, 니즈환기, 진단자료, 화법, SSP 등의 자료를
한번에 확인하세요!



설치 QR코드



ID/PW | 미래에셋생명 코드 8자리 동일

- PC 접속 | <https://miraeassetlife.fnkorea.com>
- 모바일 접속 | <http://m-miraeassetlife.fnkorea.com/app>

M, School+

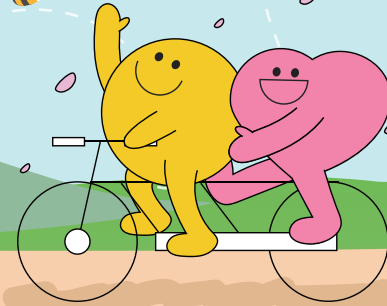
앱 스크린에서도 해당 자료를 확인하실 수 있습니다. [상품자료실](#) Click+

앱 스크린에서 보험 영업 지원을 위한 다양한 콘텐츠를 만나보세요~

영업교육, 상품&니즈환기 콘텐츠 등

암 걱정 없는 암 치료보험이 새롭게 나왔나동!

- ✿ 아무 걱정 없는 암 치료보험 함께 설계해 볼래요?
- ✿ 다양한 암 치료 방법에 대한 이해와 암 전문 FC가 제안하는 암 걱정 없는 암 치료 Plan



신성혁 / 전우현 강사

구분	강의 주제	세부 내용	강사	비고
1차시	암 걱정없는 암치료 보험이 필요한 진짜 이유(1)	<ul style="list-style-type: none"> • 암특정치료비 특약 • 종합병원 암특정치료비 특약 	신성혁	15~20분
2차시	암 걱정없는 암치료 보험이 필요한 진짜 이유(2)	<ul style="list-style-type: none"> • 암검사 관련 특약 • 항암부작용 관련 특약 • 암 다빈치료봇수술특약 	신성혁	15~20분
3차시	의학전문 FC가 제안하는 특약	<ul style="list-style-type: none"> • 암 전문 FC가 알고 있어야 할 보험의학 • 소통과 공감으로 암 특약을 제안하는 Skill Up 	전우현	15~20분
4차시	암 걱정없게 하는 암스트롱 Plan	<ul style="list-style-type: none"> • 암보험 다운 암보장 Plan • 암보험 가입자에게 꼭! 짚어 제안하는 추천Plan 	전우현	15~20분

※ 상황에 따라 강의 주제 및 세부내용은 변경될 수 있습니다.

- 교육 대상** 미래에셋생명 코드 소유자 코드 발급은 해당 GA 또는 GA영업담당자에게 문의
- 교육 기간** 4/11(목)~4/24(수)까지 수강신청 및 학습기간이 동일하여 신청 후 바로 학습 가능!
- 신청 방법** M, School+ 접속 → [교육과정] → [신청과정] → **수강신청** 클릭 ✨
- 학습 방법** M, School+ 접속 → 마이페이지 → **나의강의실** → 학습기간 내 반드시 수강완료!



GA세일즈 테마과정

- 트렌드
- 세법
- 종신
- 뇌/심질환
- 인기테마

2024 하반기 세법 관련 굿뉴스

유병자보험 세일즈를 위한 컨설팅 제안 기법

2024 개정 세법 총정리 # 종신, 건강, 임보형, 유병자 보험, 스트리밍형 보험

2024 **상속 트렌드** **영업전략**

건강/종신/연금보험의 사망분석과 영입전략을 한눈에 정리!

지금, 상속을 준비하라!

사례로 설득하는 상속종신보험 세일즈 기법

상속종신 5 제안 및 체크포인트

생명보험의 기본 종신보험 세일즈 포인트

1. 상속종신, 어떻게 제안하면 좋을까? 2. 고객이 원하는 종신보험 체크포인트 3. 기업에서 사용하는 종신보험 세일즈 포인트

계약으로 연결되는 심전 레서피!

마리는 뭐지? 기승이 뿔라! 뇌/심질환 세일즈 레서피

뇌/심질환 어떤 보험을 유선으로 계약 할까요? 또 보험유형은 어떤 것이 더 좋을까? 어떤 것이 없으면 뇌/심질환 질환 발생에 어떤 대응이 있을까?

M, School+

ID/PW | 미래에셋생명 코드 8자리 동일



App 설치 URL
http://m-miraeassetlife.fnkorea.com/app

Web으로 접속하기
https://miraeassetlife.fnkorea.com

학습 + 설문 완료 시!

4월 GA세일즈 테마과정 신청자 한

선착순 총, 500명

- 200명까지 스타벅스 커피 쿠폰 인당 2매 증정
- 201번째부터 스타벅스 커피 쿠폰 인당 1매 증정



2024 미래를 바꾸는 혁신 아이디어 공모전

여러분의 창의적인 아이디어를 기다립니다!

■ **참여대상** 미래에셋생명에 관심 있는 누구나 참여 가능 (임직원 및 제휴 GA 설계사 가능)

■ **공모주제**

공모분야	주요내용
서비스 혁신	- 디지털신기술*을 활용한 대고객 혁신 서비스 제안 - 고객 편의성 및 업무 효율성 개선을 위한 모든 아이디어
상품 혁신	- 디지털신기술*을 활용한 혁신 상품 제안 - 건강보험 시장 활성화를 위한 창의적인 상품 아이디어

*디지털신기술 : AI, 빅데이터, 블록체인, Chat GPT 등

■ **접수 기간** 2024.04.01(월) ~ 2024.04.30(화) 24:00시 까지 **접수기준**

■ **신청 방식** 이메일 접수 (idea2024@miraeasset.com)

■ **제출 서류** 개인정보동의서, 참가신청서, 공모 제안서 총 3종
- 개인정보동의서 및 참가신청서: 게시된 양식 출력 후 자필 서명하여 스캔 혹은 이미지 파일로 제출
- 공모 제안서: 문서파일 형태 (PPT, MS워드, 한글 등)로 PPT 5페이지 이상, 워드 및 한글 2페이지 이상 제출

■ **참가신청서 다운로드** 미래에셋생명 홈페이지 게시

■ **결과 발표** 05.17(금) 예정 / 홈페이지 공지 및 수상자 개별 연락

■ **시상**

구분	최우수상 	우수상 	장려상 
인원	1명	1명	3명
상금	200만원	100만원	50만원
총 금액	200만원	100만원	150만원

EVENT

엘리버드이벤트

접수 선착순 20명

고추바사삭 + 콜라1.25L



EVENT

참여이벤트

공모전 참가자
추첨 100명

스타벅스 카페 아메리카노



※ **유의사항 필독**

- 규격에 맞지 않는 제출물은 탈락 될 수 있으니, 반드시 모집요강을 확인하시고 제출하시기 바랍니다.
- 심사과정은 공개되지 않으며, 심사결과 적합한 수상작이 없거나 수준이 미달될 경우 수상자를 선정하지 않을 수 있습니다.
- 동일·유사내용인 경우 점수가 가장 높은 제안이 선정되며, 점수가 동일한 경우 접수 순서 기준(빠른순)으로 선정됩니다.
- 제출된 아이디어는 일체 저작권을 침해하지 않아야 하며, 시상한 이후라도 해당 사실이 확인될 경우 상금을 반환해야 합니다.
- 제출된 서류는 일체 반환되지 않으며, 공모전의 아이디어 권리는 미래에셋생명에 귀속됩니다.

NEW 4월 상품 대개정

미래에셋생명 상품라인업

2024년 4월 기준

구분	상품명	고지유형	가입나이		보종
			최저	최고	
 건강상해	M-케어건강보험 [기본형] [해약환급금이 없는 유형] [갱신형]	일반고지	만15세	75세	- 미래에셋생명이 자신있게 제안하는 건강상해보장프로그램 M-케어 건강보험 - 다양한 특약구성 : 기본형/해약환급금이 없는 유형 160여종, 갱신형 80여종 - 보험기간 : 90세/100세/종신 (최소보험료 : 월납보험료 2만원 이상) 4월 Upgrade! ☆ ▶ 적용이율 인상으로 뇌심관련, 입원특약, 수술특약(1~5종) 등 보험료 인하 ▶ 수술특약(1~5종) 2구좌로 한도상향 ▶ 혈전용해치료 관련특약 & 응급실내원특약 가입한도 상향 ▶ 암치료 정액&비례보상 관련특약(갱신형) 신규부가 (*6월 비갱신형 추가예정) ▶ 신규암 산정특례대상보장특약 신규부가 ▶ 간호간병통합서비스특약 신규부가
			간편고지 (3.0.5) (3.1.5) (3.2.5) (3.3.5) (3.4.5) (3.5.5)		만15세 ~ 75세
 암보험	암 걱정없는 암치료보험 [갱신형]	일반고지 (간소화)	15세	75세	- 암에 걸려도 아무 걱정없도록! 암관련 다양한 보장으로 구성된 암보험 출시! - 상품구성 : 암관련 진단/수술/항암/암치료(정액&비례)/입·통원/검진·검사/합병증/재활치료/통증완화치료/납입면제 - 보험기간 : 최초계약 10년/20년/30년만기, 갱신계약 5년만기(최대 100세) (최소보험료 : 월납보험료 2만원 이상) NEW 「암보험 전용 계약전알릴의무사항」으로 고지사항을 간단하게!
치아	미래에셋생명 치아보험 [갱신형]	일반고지	3세	70세	- 충전/크라운/치수(신경)/영구치발치/보철치료 보장 - 보험기간 : 최초계약 10년/20년만기, 갱신계약 5년만기 (최대 80세)
저해지종신	미래에셋생명 헤리티지 종신보험 [기본형] [해약환급금이 적은 유형]	일반고지	만15세	80세	- 납입중 해지시 기본형 해약환급금의 30%지급 , 납입후 해지시 50%지급 으로 한층 더 보험료를 낮춘 실속형 종신보험! - 상속세 마련, 웰다잉(사후정리자금) 등의 사망보험금 플랜 추천상품 - 납입기간 : 7년납, 10년납, 15년납, 20년납, 25년납, 30년납 4월 Upgrade! ☆ ▶ 간호간병통합서비스특약 신규부가 (단, 일반가입형에만 부가)
			간편고지 (3.2.5)		
저해지종신	미래를 선택하는 종신보험 [해지환급금이 적은 유형]	일반고지	만15세	70세	- 납입중 해지시 기본형 해약환급금의 50%지급 으로 보험료 부담 절감 - 납입기간 : 7년납, 10년납, 15년납, 20년납, 25년납, 30년납
저해지종신	간편하게 선택하는 종신보험 [해지환급금이 적은 유형]	간편고지 (3.2.5)	30세	70세	- 기본Plan, 체증Plan
변액종신	미래에셋생명 변액종신보험 미래의 약속	일반고지	만15세	75세	- 「사망보험금 생활자금 선지급시, 최저보증되는 변액종신보험 - 주계약 : 펀드 15종 탑재 (주식형펀드 최대편입비율 50%) - 추가납입보험료: 펀드 61종 탑재 (주식형펀드 최대편입비율 100%)
			간편고지 (3.2.5)		
변액종신	미래에셋생명 헤리티지 변액유니버설종신보험	일반고지	만15세	75세	- 주계약 사망보험금과 다양한 건강상해특약으로 구성된 종합보장상품 - 일반가입형 27종, 간편고지형 14종의 건강상해관련 특약부가
			간편고지 (3.2.5)		

NEW 4월 상품 대개정

미래에셋생명 상품라인업

2024년 4월 기준

구분	상품명	고지유형	가입나이		보증
			최저	최고	
GI종신보험	미리 주는 건강종신보험	일반고지	만15세 ~ 69세		<ul style="list-style-type: none"> - 납입기간 중 선지급 진단보험금 지급사유 발생시 주계약 가입금액 100%지급 - 납입기간 후 선지급 진단보험금 지급사유 발생시 주계약 가입금액 150%지급 - 주계약 : 암보장형 / 3대보장형 / 17대보장형 / 여성3대보장형 중 선택 - 다양한 선택특약으로 보장을 더욱 풍성하게 !
GI종신보험	건강담은GI변액종신보험	일반고지	만15세 ~ 70세		<ul style="list-style-type: none"> - 납입기간 중 선지급 진단보험금 지급사유 발생시 주계약 가입금액의 80%, 100%지급 - 주계약 : 암보장형 / 3대보장형 / 17대보장형 / 여성3대보장형 중 선택 - 다양한 선택특약으로 보장을 더욱 풍성하게 !
경영인정기	경영인을 위한 정기보험 [해약환급금보증형] [해약환급금미보증형]	일반고지	20세 ~ 70세		<ul style="list-style-type: none"> - CEO 사망보장을 통해 기업리스크를 대비하는 사망보장상품 *계약자 법인 계약 시, 피보험자는 임직원/주주도 가입 가능합니다. - 가입 7년 후부터 매년 사망보험금이 상승하는 체증형 상품 - 해약환급금 중도지급옵션, 연금전환특약, 종신전환특약, 약관대출 등 다양한 상품기능으로 보험상품 유지/관리에 활용! - 보험기간 : 90세만기, 95세만기 - 납입기간 : 전기납
		간편고지 (3.2.5)	30세 ~ 70세		
		초간편고지 (3.2.0)	30세 ~ 70세		
변액 경영인정기	경영인을 위한 변액정기보험	일반고지	20세 ~ 70세		<ul style="list-style-type: none"> - CEO 사망보장을 통해 기업리스크를 대비하는 실적배당형 사망보장상품 *계약자 법인 시, 피보험자는 임직원/주주도 가입 가능합니다. - 가입 7년 후부터 매년 사망보험금이 상승하는 체증형 상품 - 금리확정형 정기보험 자동전환 옵션 선택가능, 펀드 15종 탑재 - 보험기간 : 90세만기, 95세만기 - 납입기간 : 전기납
정기보험	미래에셋생명 헤리티지 정기보험 [순수보장형] [만기환급형]	일반고지	만15세 ~ 70세		<ul style="list-style-type: none"> [순수보장형] - 보험기간 : 20년만기, 60세/70세/80세/90세 만기 - 납입기간 : 10년납, 15년납, 20년납, 전기납
		간편고지 (3.2.5)	30세 ~ 70세		<ul style="list-style-type: none"> [만기환급형] NEW - 보험기간 : 70세/80세만기 - 납입기간 : 10년납, 15년납, 20년납
변액연금	미래에셋생명 변액연금 [최저연금미보증형]	기본형 연금액 강화형	일반고지		<ul style="list-style-type: none"> - 주계약 보장내용 : 재해장해생활비(80%이상 장해시) - 납입기간 : 3, 5, 7, 10, 12, 15, 20, 25, 30년납, 일시납 - 보험기간 : 45~85세 - 미보증형 : 총 68종의 글로벌 펀드라인업 (주식편입비율 최대 100%) - 보증형 : 총 25종의 글로벌 펀드라인업 (주식편입비율 최대 60%) - 상속/확정/투자실적연금형의 경우, 연금개시나이 최소 20세부터 가능 - 보험료 납입 일시중지제도, 보험료 납입종료제도, 보험료납입기간 연장제도 - 계약자적립액 중도인출 및 추가납입 가능 - 최소보험료 : 월납 10만원, 일시납 500만원
	미래에셋생명 변액연금 [최저연금보증형]	기본형 연금액 강화형	일반고지	0세 (태아 X) ~ 80세	
변액 즉시연금	월지급식 변액즉시연금보험	연금총액 보증형	일반고지	40세 ~ 70세	<ul style="list-style-type: none"> - 일시납 전용상품
		기간보증형	일반고지	40세 ~ 75세	<ul style="list-style-type: none"> - 총 47종의 다양한 펀드라인업을 통해 전세계 분산투자 가능
		미보증형	일반고지	40세 ~ 75세	
변액적립	미래에셋생명 변액적립보험 글로벌자산관리 [적립형][거치형]	일반고지	만15세 ~ 75세		<ul style="list-style-type: none"> - 주계약 보장내용 : 일반사망, 보험기간 : 종신 - 적립형 납입기간 : 5년납~30년납 - 총 65종의 글로벌 펀드라인업 (주식편입비율 최대 100%)



4월 업무 일정

APRIL
2024

SUN	MON	TUE	WED	THU	FRI	SAT
	1 청약철회 2차 마감	2 3월 수금 마감	3	4 3월 부활스캔 마감	5 3월 신계약 스캔 마감 위·해촉일	6
7	8	9 3월 부활심사 마감	10	11 해피콜 (모니터링) 마감 (3/16~31 계약)	12	13
14	15 3월 신계약 심사 마감 청약철회 1차 마감	16	17 위·해촉일	18	19	20
21	22	23	24 위·해촉일	25 FC본인 및 가족계약 마감	26 해피콜 (모니터링) 마감 (4/1~17 계약)	27
28	29	30 4월 신계약 마감				

MEMO

