

김문범의 소식지 종합 강좌

성공하는 FP의

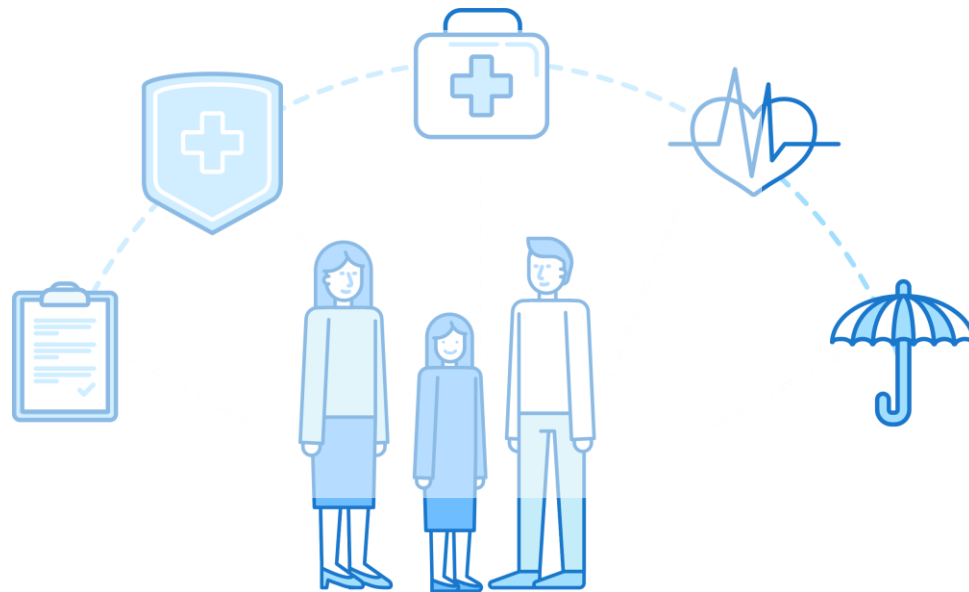
이달의 영업전략

2022년 7월\_생명보험사 편

김문범

본 과정은 영업상담을 위한 정보제공을 목적으로 제작되었으며, 완전성을 보장하지 않습니다.  
강의 자료는 고객에게 배포될 수 없으며, 실제 상담 시에는 반드시 해당 보험사의 약관과  
상품설명서를 확인하시기 바랍니다.

## 2. 생명보험사별 소식지리뷰



추천상품

## DIY(무)ABL THE건강통합보험 (해지환급금 미지급형)2204

**ABL**

판매인교육용 고객제시불가

타 생명보험사 유사 상품의 보험료 비교

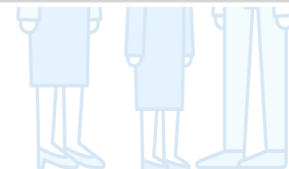
단위 : 원

### 가입 한도

구분		보험가입금액		
주계약	DIY(무)ABL THE건강통합보험(해지환급금 미지급형)2204	100만원 ~ 400만원		
	선택 특약	(무)일반암진단특약D(해지환급금 미지급형)	40세 이하 41세~50세 51세 이상	
		(무)소액암진단특약D(해지환급금 미지급형)	500만원 ~ 2,000만원	
		(무)표적항암약물허가치료보장특약(갱신형)	50세 이하 51세 이상	
		(무)입원보장특약D(해지환급금 미지급형)	500만원 ~ 1억원	
		(무)수술보장특약D(해지환급금 미지급형)	500만원 ~ 2,000만원	
		(무)질병장해보장특약D(해지환급금 미지급형)	만 15세~30세	500만원 ~ 4,000만원
			31세~40세	500만원 ~ 3,000만원
			41세~60세	500만원 ~ 2,000만원
61세 이상	500만원 ~ 1,000만원			

※ 상기 예시는 일부 특약의 보험가입금액만을 예시한 것이므로, 그 외 특약의 보험가입금액 등 전체 내용을 상품 안내장을 참고하시기 바랍니다.

※ 피보험자의 가입나이, 보험기간, 보험료 납입기간, 보험료 납입주기 및 보험가입한도 등의 계약인수 관련 사항은 회사가 별도로 정한 기준에 따라 제한될 수 있습니다.





신상품

(무) 무배당 ABL치매케어보험(해지환급금 미지급형)2207

## 주요 특징 [가입조건 및 보험료]

### 가입조건

계약자	피보험자
고객님 (60세, 남)	고객님 (60세, 남)

(납입주기: 월납)

상품명	보장내용	보장급부
주계약 중증치매 진단급여금	피보험자가 보험기간 중 "중증치매상태"로 최종진단확정 되었을 때(다만, 최초 1회의 최종진단확정에 한함)	100만원
(무)장기요양(1~2등급)재가급여지 원특약(해지환급금 미지급형)	보험기간 중 「장기요양상태 보장개시일」 이후 "1~2등급 장기요양 상태"로 판정받고, "장기요양등급 판정일"부터 10년 이내에 재가 급여를 이용하였을 때	1회당 30만원 (다만, "판정후 보험월" 기준 월 1회 한도)
(무)장기요양(1~5등급)재가급여지 원특약(해지환급금 미지급형)	보험기간 중 「장기요양상태 보장개시일」 이후 "1~5등급 장기요양 상태"로 판정받고, "장기요양등급 판정일"부터 10년 이내에 재가 급여를 이용하였을 때	1회당 20만원 (다만, "판정후 보험월" 기준 월 1회 한도)
(무)장기요양(1~2등급)시설급여지 원특약(해지환급금 미지급형)	보험기간 중 「장기요양상태 보장개시일」 이후 "1~2등급 장기요양 상태"로 판정받고, "장기요양등급 판정일"부터 10년 이내에 시설 급여를 이용하였을 때	1회당 30만원 (다만, "판정후 보험월" 기준 월 1회 한도)
(무)장기요양(1~5등급)시설급여지 원특약(해지환급금 미지급형)	보험기간 중 「장기요양상태 보장개시일」 이후 "1~5등급 장기요양 상태"로 판정받고, "장기요양등급 판정일"부터 10년 이내에 시설 급여를 이용하였을 때	1회당 20만원 (다만, "판정후 보험월" 기준 월 1회 한도)

※본지

※아래

3



# ABL생명 \_ 재가/시설급여 타사와 보장비교 (60세 남자)

## ABL생명

1~2등급 장기요양 재가/시설급여 50만원

3~5등급 장기요양 재가/시설급여 20만원

■ 무배당ABL치매케어보험(해지환급금 미지급형)2207



### [가입조건 및 보험료]

#### 가입조건

계약자	피보험자
고객님 (60세. 남)	고객님 (60세. 남)

구분	피보험자	보험가입금액 (만원)	보험기간	납입기간	가입나이	(납입주기 : 월납)	
						초회보험료 (원)	월보험료 (원)
주계약	무)ABL치매케어보험(해지환급금 미지급형)2207	100	90세	20년납	60세	1,180	
특약	무)장기요양(1~2등급)재가급여지원 특약(해지환급금 미지급형)	1,000	90세	20년납	60세	2,920	
	무)장기요양(1~5등급)재가급여지원 특약(해지환급금 미지급형)	1,000	90세	20년납	60세	12,910	
	무)장기요양(1~2등급)시설급여지원 특약(해지환급금 미지급형)	1,000	90세	20년납	60세	2,690	
	무)장기요양(1~5등급)시설급여지원 특약(해지환급금 미지급형)	1,000	90세	20년납	60세	4,320	
계		합계보험료 :	24,020 원.	납입보험료 :	24,020 원	기타할인액 :	0 원
		선납보험료(0회) :	0 원.	선납할인액 :	0 원		

## DB생명

1~2등급 장기요양 재가/시설급여 50만원

3~5등급 장기요양 재가/시설급여 20만원

상품명	가입금액	보험기간	납입기간	보험료
주계약(2종:해지환급금일부지급형)	100	90세만기	20년납	3,380원
경도치매보장특약 I (2종:해지환급금 일부지급형)	100	90세만기	20년납	2,690원
중등도치매보장특약 I (2종:해지환급금 일부지급형)	100	90세만기	20년납	1,760원
중증치매보장특약 I (2종:해지환급금 일부지급형)	200	90세만기	20년납	1,700원
경증이상 장기요양 재가급여 및 시설입소특약 I (2종:해지환급금 일부지급형)	1,000	90세만기	20년납	23,300원
중증이상 장기요양 재가급여 및 시설입소특약 I (2종:해지환급금 일부지급형)	1,000	90세만기	20년납	4,900원
<b>합계 보험료</b>				<b>37,730원</b>

※ 특약의 보험료는 보험기간, 납입기간 등에 따라 변동될 수 있으며, 특약의 가입내역은 청약서를 참고하시기 바랍니다.

라이나생명 : 1~5등급 장기요양 재가급여 50만원

보험계약관계자	보험계약자	성명	라***객	성별	남자	가입나이	60
---------	-------	----	-------	----	----	------	----

※ 상기 보험기간의 계약일자는 (보험증권이 발행되기 전까지) 청약서발행일자로 가정하여 작성되므로 실제 계약일자와 다를 수 있습니다.

정확한 계약일자는 조회보험료 입금 후 발행되는 보험증권에서 반드시 확인해주시기 바랍니다.

※ 불안전판매물.보험계약유지를 등 상기 모집자에 대한 주요정보는 「e-클린보험서비스」(www.e-cleanins.or.kr)에서 조회하실 수 있습니다.

### 계약사항

구분	상품명	피보험자	가입금액(만원)	보험기간	납입기간	납입주기	보험료(원)
주계약	무배당전에없던실속치매보험(해지환급금미지급형)	라***객	50	30년	20년	월납	2765
특약	무배당집에서집중간병특약(해지환급금미지급형)	라***객	5000	30년	20년	월납	39500
		납입보험료					42265

보장급부명	지급사유	지급금액
재가급여 지원금	무배당집에서집중간병특약(해지환급금미지급형) 피보험자가 보험기간 중 재가급여를 이용하였을 때 (재가급여 이용 1회당 지급하며, 월 1회 한도로 지급함)	재가급여 이용 1회당 50000원
보장급부명	지급사유	지급금액
중증치매간병생활자금	무배당전에없던실속치매보험(해지환급금미지급형) 피보험자가 보험기간 중 치매보장개시일 이후에 중증치매로 진단 확정되고 진단확정일 을 최초로 하여 매년 중증치매 진단확정일에 살아있을 경우 (최초 36회 보증지급, 최대 중신 지급)	매월 50000원

## 동양생명

1~2등급 장기요양 재가/시설급여 50만원

3~5등급 장기요양 재가/시설급여 20만원

### ■ 피보험자

피보험자	성명	성별	생년월일	보험나이	상령일
주피보험자	고객	남성	1962년 05월 05일	60세	2022년 11월 05일

### ▶ 가입상품의 구성

상품명	가입금액	보험기간	납입기간	보험료	상령일 이후 보험료
(무)수호전사 간병비플러스치매보험(해지환급금일부지급형)	1,000만원	90세	20년	54,300원	55,600원
(무)재가및시설급여보장특약F(A2)(표준형)-장기요양1~2등급형	3,000만원	90세	20년	8,070원	8,280원
(무)재가및시설급여보장특약F(A2)(표준형)-장기요양1~5등급형	2,000만원	90세	20년	33,040원	34,180원
<b>합계보험료(초회보험료)</b>				<b>95,410원</b>	<b>98,060원</b>

# ABL생명 \_ 재가/시설급여 타사와 고지사항 비교

★ 1	최근 3개월 이내에 의사로부터 진찰 또는 검사를 통하여 다음과 같은 의료행위를 받은 사실이 있습니까? ① 질병확정진단 ② 질병의심소견 ③ 치료 ④ 입원 ⑤ 수술(제왕절개포함) ⑥ 투약 ※ 진찰 또는 검사란 건강검진을 포함하며, 질병의심소견이란 의사로부터 진단서 또는 소견서를 발급받은 경우를 말함 ※ 투약 : 약의내복, 주사, 도포 흡입 등 의사의 처방전에 따라 조제된 약물의 사용
★ 2	최근 3개월 이내에 마약을 사용하거나 혈압강화제, 신경안정제, 수면제, 각성제(흥분제), 진통제 등 약물을 상시 복용한 사실이 있습니까? ※ 혈압강화제: 고혈압을 하강시키기 위해 사용되는 의약품 ※ 각성제: 중추신경을 자극하여 흥분시키는 의약품
★ 3	최근 1년 이내에 의사로부터 진찰 또는 검사를 통하여 추가검사(재검사)를 받은 사실이 있습니까?
★ 4	최근 5년 이내에 의사로부터 진찰 또는 검사를 통하여 다음과 같은 의료행위를 받은 사실이 있습니까? ① 입원 ② 수술(제왕절개포함) ③ 계속하여 7일 이상 치료 ④ 계속하여 30일 이상 투약 ※ 여기서 "계속하여"란 같은 원인으로 치료시작 후 완료일까지 실제 치료, 투약받은 일수를 말합니다.
★ 5	최근 5년 이내에 아래 10대 질병으로 의사로부터 진찰 또는 검사를 통하여 다음과 같은 의료행위를 받은 사실이 있습니까? ① 암 ② 백혈병 ③ 고혈압 ④ 협심증 ⑤ 심근경색 ⑥ 심장판막증 ⑦ 간경화증 ⑧ 뇌졸중(뇌출혈, 뇌경색) ⑨ 당뇨병 ⑩ 에이즈(AIDS) 및 HIV보균 ⑪ 직장 또는 항문관련 질환 [지질(수증), 치루, 치열(뿔어짐), 항문 농양(고름집), 직장 또는 항문탈출, 항문출혈, 항문궤양] 1) 질병확정진단 2) 치료 3) 입원 4) 수술 5) 투약 ※ @번은 심손의료보험 가입시에 한해 알려져 할 사항입니다.
★ 6	(여성의 경우) 현재 임신중입니까? "예" 인 경우 임신 주
★ 7	(태아의 경우) 임신과정 또는 산전검사서에서 아래와 같은 태아 이상 가능성이 발견되었거나 진단을 받은 적이 있습니까? ① 선천성기형/장애 ② 자궁내발육부전 ③ 염색체이상 ④ 항수과다/과소증 ⑤ 용혈성빈혈 ⑥ 태아감염 ⑦ 인공수정 ⑧ 다태아임신 ⑨ 전치태반 ⑩ 태반조기박리 ⑪ 자궁경관무력증
★ 8	[심손의료비를 보장하는 상환(주보험 또는 특약) 가입의 경우] 현재 의료기관에 검사 또는 치료를 목적으로 하는 진료예약한 사실이 있습니까? (단순 종합검진은 제외)
★ 9	신장, 간, 조혈세포 등 신체 장기를 이식 받은 적이 있습니까? (CI보험 가입시 알려져 할 사항입니다.) (10-1) 현재 운전을 하고 있습니까?
★ 10	(10-2) "예" 인 경우 운전차종 ① 승용차(영업용) ② 승용차(자가용) ③ 승합차(영업용) ④ 승합차(자가용) ⑤ 화물차(영업용) ⑥ 화물차(자가용) ⑦ 오토바이50cc미만 포함(영업용) ⑧ 오토바이50cc미만 포함(자가용) ⑨ 건설기계 ⑩ 농기계 ⑪ 기타( ) ⑫ 개인형 이동장치(전동킥보드, 전동휠 등) 계속적 사용 (계속적 사용이라함은 직업 직무 또는 동호회 출퇴근용도 등으로 주로 사용하는 경우에 한함) ※ 둘 이상의 차량을 운전하거나 하나의 차량을 둘 이상의 목적으로 사용하는 경우 해당되는 차량을 모두 기재하십시오.
★ 11	최근 1년 이내에 다음과 같은 취미를 자주 반복적으로 하고 있거나 관련 자격증을 가지고 있습니까? ① 스쿠버다이빙 ② 탕글라이딩, 패러글라이딩 ③ 스카이다이빙 ④ 수상스키 ⑤ 자동차 오토바이 경주 ⑥ 번지점프 ⑦ 빙벽 알파인 등반 ⑧ 제트스키 ⑨ 래프팅 빈도: 년간/월간 회 자격증 명칭:

## 동양생명 일반심사 고지

### 현재 및 과거의 질병

1 최근 3개월 이내에 치매, 알츠하이머, 파킨슨병, 뇌졸중, 외상성 뇌손상, 기억상실, 인지능력 상실, 노쇠(노령으로 인한 정신장애), 언어장애, 행동장애, 마비증세로 의사로부터 진찰 또는 검사를 통하여 다음과 같은 의료 행위를 받은 사실이 있습니까?

- ① 질병확정진단 ② 질병의심소견 ③ 치료 ④ 입원 ⑤ 수술 ⑥ 투약

※ '질병의심소견'이란, 의사로부터 진단서 또는 소견서를 발급받은 경우를 말합니다.

※ '투약'이란 의사가 환자에게 약을 처방하는 행위를 말하는 것으로 실제로 약을 구입하지 않았어도 기재해야 합니다.

2 최근 5년 이내에 기억상실, 인지능력 상실, 노쇠(노령으로 인한 정신장애), 언어장애, 행동장애, 마비증세로 의사로부터 진찰 또는 검사를 통하여 다음과 같은 의료 행위를 받은 사실이 있습니까?

- ① 입원 ② 수술 ③ 계속하여 7일 이상 치료 ④ 계속하여 30일 이상 투약

※ 여기서 "계속하여"란 같은 원인으로 치료시작 후 완료일까지 실제 치료, 투약 받은 일수를 말합니다.

3 최근 5년 이내에 아래 5대 질병으로 의사로부터 진찰 또는 검사를 통하여 다음과 같은 의료 행위를 받은 사실이 있습니까?

- ① 질병확정진단 ② 치료 ③ 입원 ④ 수술 ⑤ 투약

<5대 질병> ① 뇌졸중중(뇌출혈, 뇌경색) ② 치매 ③ 알츠하이머 ④ 파킨슨병 ⑤ 외상성 뇌손상

4 [재가급여 및 시설입소(특약) 가입시] 현재 노인장기요양보험에 의한 장기요양급여 수급자이거나 장기요양인정 심의 중입니까?

## ABL, DB, 라이나생명 치매보험 간편고지

# DB생명 \_ 간편한 335 내가고른건강보험

## 3.3.5 간편고지로 3.2.5대비 **인수 및 보험료 경쟁력 UP!**



- 3개월 이내 의사소견, **3년 이내 입원**, 5년 이내 6대질병 진단, 입원, 수술이 없다면  
※ 6대질병 : 암, 뇌졸중증(뇌출혈, 뇌경색), 협심증, 심근경색, 심장판막증, 간경화

DB생명 : 335고지 → 3년 이내 입원

손해보험 : 335고지 → 3년 이내 입원 / 수술 (단, 롯데손보.삼성화재 상이)

동양생명 : 335고지 → 3년 이내 질병 6일 이상 / 재해 14일 이상 고지

상품명	(무) 백년친구 <b>간편한(335) 내가고른건강보험(2207)</b>
상품구성	주계약(일반사망) 2종(해지환급금 미지급형/표준형) / 특약 <b>32종</b> (해지환급금 미지급형 / 표준형 각 26종 + 갱신형 6종)
가입나이	30세 (단, 납기 및 선택특약에 따라 다름) <b>최대 75세</b>
보험기간	20년만기 80세 / 90세만기 <b>종신</b>
최소보험료	<b>30,000원</b> (※ 월납기준, 특약포함)



# DB생명 \_ 간편한 335 내가고른건강보험

## 간편고지 질병후유장해



**최대 3,000만원 가입가능**  
(30세~50세)  
(단, 51~60세 2,000만원 / 61세 이상 1,000만원 가능)

### ☑ 보험료 예시

[가입기준: 간편한 질병장해특약 1천만원, 종신, 20년납, 단위: 원]

(신규) 3. 3. 5 간편심사				구분	(기존) 3. 2. 5 간편심사			
男		女			男		女	
해지환급금 미지급형	표준형	해지환급금 미지급형	표준형		해지환급금 미지급형	표준형	해지환급금 미지급형	표준형
10,100	13,990	9,950	13,530	30세	10,260	14,070	10,730	14,480
13,590	18,010	13,320	17,300	40세	13,810	18,130	14,370	18,500
18,700	23,650	17,970	22,120	50세	19,080	23,900	19,380	23,650
27,050	32,640	24,010	28,070	60세	27,880	33,380	25,850	29,960

※ 상기 가입한도는 22년 7월 현재 기준입니다.  
※ 상기 보험료는 가입나이, 성별, 보험기간, 납입기간 등에 따라 달라질 수 있습니다.

### 장애플랜 예시

(무)배년친구 간편안(335) F교육용,  
내가고른건강보험 (2207) 대고객안내자료로 사용불가

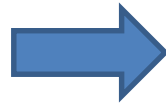
구분	보장명	보장금액
질병장해	질병으로 3~100% 장해	3,000만원 *장해지급률
사망보험금	일반사망	500만원

기준 주계약 5백만원, 간편한 질병장해특약 3천만원, 20년납, 종신

※ 보험료는 가입나이, 성별, 보험기간, 납입기간 등에 따라 달라질 수 있습니다.  
※ 기타 지급제한 사항은 30페이지를 참고하시기 바랍니다.

보험료 예시 (단위: 원)	구분	40세		45세		50세	
		해지환급금 미지급형	표준형	해지환급금 미지급형	표준형	해지환급금 미지급형	표준형
	男	51,420	67,180	59,690	76,230	69,750	87,200
		49,410	63,800	57,040	71,870	65,860	80,860
	女	49,410	63,800	57,040	71,870	65,860	80,860
		48,410	62,800	56,040	70,870	64,860	79,860

**질병후유장해  
최대 가입금액**



- DB생명 : 3,000만원
- 동양생명 : 2,000만원
- 미래에셋 : 2,000만원
- 흥국생명 : 2,000만원
- 라이나 : 3,000만원(20년갱신)
- 한화생명 : 2,000만원(20년갱신)





# DB생명 \_ 간편한 335 내가고른건강보험 인수기준

질병명	질병 세부내용	인수여부
암진단	10년전 백혈병 진단받고 현재 혈액검사 정상소견	인수
	3년전 상피내암, 경계성 종양, 피부암 등으로 수술한 경우 (암에 준해 평가. 5년 경과사 가능)	거절
	6년 전 뇌종양 진단받고 4년전 방사선 치료 (방사선 치료는 수술에 포함)	거절
고혈압	고혈압으로 약물 처방, 복용 중	인수
	고혈압으로 3년내내 입원력	거절
당뇨	당뇨로 약물 처방, 복용 중	인수
	3년전 당뇨로 진단, 약 복용 중 1년 전에 당뇨 조절상태로 입주입력	거절
고지혈증	고지혈증으로 약물 계속 복용하다가, 25개월 전 뇌경색 진단받고, 개두술을 시행. 현재까지 약 복용 중인 경우	인수
	고지혈증으로 3년내내 입원력	거절
갑상선	갑상선 기능항진증 또는 저하증으로 약 복용 중	인수
	1개월 전 갑상선 초음파 검사 결과 이상소견으로 조직검사를 추가권유	거절
위염/장염	위염(장염)으로 3년내내 입원력	거절
중이염	중이염으로 3년내내 입원력	거절

질병명	질병 세부내용	인수여부
간질환	활동성 또는 비활동성 B형 간염 보균자로서 현재 약 복용 중인 경우	인수
	26개월 전에 간경변 진단을 받은 후 입원이나 수술은 없는 경우	인수
추가판탈출증	1년전 추간판탈출증 진단받고 주기적인推拿요법 시행중인 경우	인수
	3년전 디스크 수술 후 현재 간헐적인 물리치료만 받는 경우	인수
폐렴	폐렴으로 3년내내 입원력	거절
	3년전 신부전 진단받고 입원치료, 이후 매월 정기적인 통원 및 혈액투석, 복막투석 등 시행하는 경우 / 기타 만성신장질환 진단 받은 경우	거절
신장질환	3년전 신부전 진단받고 투석치료중이었으나, 2개월 전 정상치 수치 이상으로 추가적인 검사 권유 받은 경우	거절
	5년전부터 신장중 보유상태로 추적관찰중 1개월 전 크기가 커져 복부CT 검사 필요조건 받음	거절
기타	루푸스, 베제트 등 자가면역질환으로 약물복용중인 경우	인수
	치매 또는 파킨슨으로 진단받은 경우	거절
	하지마비로 휠체어 사용하는 경우	인수
	우울증, 신경안정제 약 복용중	인수
	정신지체 또는 정신분열증으로 인지기능 가능한 경우	인수
	50% 납입면제에 해당하는 지체장애이며 3가지 질문사항 해당 없는 경우	인수

## ■ 최근 3년 이내 입원시 인수 검토 가능 질병

- ① 치료종결 1개월 경과 후 인수 가능(단, 재발/항병증/재유병에 없는 경우)
- ② 상해/사고 치료료는 14일 미만, 질병 치료료는 7일 미만인 경우 검토 가능
- ③ 검증결과 최근3개월까지 인수검토가능(발생횟수기준, 동일부위반복치료시치료횟수총합으로판단)
- ④ 10년내내 암/뇌/심장질환자 기왕력자인 경우 인수 불가
- ⑤ 지급이력 다수, 타사 고액 및 집중가인의 경우 제한될 수 있음
- ⑥ 검증 위험에 대해서만 인수하므로, 심사시 고위험 요인이 있는 경우 인수 거절될 수 있음

질병명	주계약	질병장해	특약명					그 외 특약
			뇌/심 입 (전단입원수술등)	정기	납입면제	입원/수술		
양성종양 (완전 제거)	가능	가능 (난소양종 부담보5년)	가능	가능	가능	가능	가능	
호흡기계	가능	불가	가능	가능	가능	가능	가능	
소화기계	가능	가능	가능	가능	가능	가능	가능	부담보 (5년내내) 불가
혈관질환	가능	불가	가능	가능	가능	가능	가능	
비뇨기계	가능	불가	가능	가능	가능	가능	가능	
산과	가능	불가 (단, 재양정개 지연분만가능)	가능	가능	가능	가능	가능	

질병명	주계약	질병장해	특약명					그 외 특약
			뇌/심 입 (전단입원수술등)	정기	납입면제	입원/수술		
근골 격계 (일상생활)	가능	불가	가능	가능	가능	가능	가능	
상해사고	가능	불가	가능	가능	가능	가능	가능	불가
파부	가능	가능	가능	가능	가능	가능	가능	불가
감염/ 기생충	가능	불가	가능	가능	가능	가능	가능	
감각기관	가능	가능	가능	가능	가능	가능	가능	
치주질환	가능	불가	가능	가능	가능	가능	가능	
항액/면역	가능	불가	가능	가능	가능	가능	가능	

# 동양생명 \_ 내가만드는상해보험

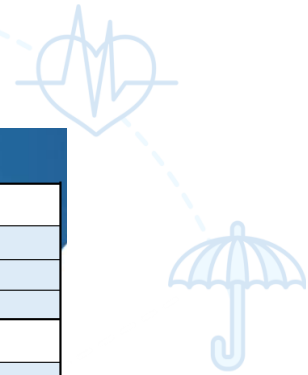
▶ (무)자동차부상치료특약! 형태별로 저렴한 보험료로 중복가입도 가능!!!  
 (14급 기준 당사 한도 최대 50만원, 타사 합산 최대 70만원 한도)

## ※ 특약 주요내용

구 분	무배당자동차부상치료특약T
상품형태	① 1~14급보장형, ② 1~7급보장형, ③ 1~3급보장형 <span style="border: 2px solid red; padding: 2px;">※ 상품형태별로 중복가입 가능</span>
보험기간	10·20·30년만기, 80·100세만기
납입기간	5·10·15·20년납
납입주기	월납
가입나이	20세~최대70세
적용이율	2.25%
납입면제	재해 50%이상 장해시
비고	운전자에 한하여 가입가능

## ※ 보장내용

1~14급보장형 [가입금액 800만원]	피보험자가 자동차사고를 직접적인 원인으로 1~14급 부상등급을 받았을 때(자동차사고 1회당)		
	1급 800만원	4급 300만원	7급 40만원
	2급 400만원	5급 150만원	8~11급 20만원
	3급 300만원	6급 80만원	12~14급 10만원
1~7급보장형 [가입금액 800만원]	피보험자가 자동차사고를 직접적인 원인으로 1~7급 부상등급을 받았을 때(자동차사고 1회당)		
	1급 800만원	3~4급 300만원	6급 80만원
	2급 400만원	5급 150만원	7급 40만원
1~3급보장형 [가입금액 100만원]	피보험자가 자동차사고를 직접적인 원인으로 1~3급 부상등급을 받았을 때(자동차사고 1회당) 100만원		



# 동양생명 \_ 내가만드는상해보험

▶ (무)자동차부상치료특약! **이런점이** 다릅니다.

구분	동양생명	손해보험사
상품형태	운전자용	영업용, 운전자용, 비운전자용
정의비교 (손보사 상품의 경우 운전자용과 비교)	원동기장치자전거(배기량 125CC 이하의 이륜자동차)는 보장에서 제외 도로교통법 제2조의 규정에 의한 도로(통상 공용도로)에서 발생한 사고를 보장 <small>(주차장, 학교구내, 아파트단지도로, 기타공공교통에 사용되는 도로가 아닌 곳 내 사고보장제외)</small>	원동기장치자전거 보장  주차장, 학교구내, 아파트단지 내 사고 보장

도로(통상 공용도로)에서 발생한 사고를 보상

“자동차”의 정의\*에 부합하지 않은 이동수단  
(ex: 자전거, 원동기장치자전거, 개인형 이동장치(PM) 등)  
에 탑승하여 발생한 사고 및 도로교통법 제2조의 규정  
에 의한 도로(통상 공용도로)이외의 사고를 보장에서 제외하고

**저렴한 보험료로 출시한**

**동양생명의**

**(무)자동차부상치료특약!!!**



# 동양생명 \_ 알뜰플러스종신보험

[일반심사형, 해지환급금일부지급형- 체증형, 남자 40세, 가입금액 1억원, 월납, 단위: 원]

## (무)수호천사 알뜰플러스종신보험

- 유지보너스UP! 해지환급률 UP!  
(가입구간 상관없이 유지보너스 인상)
- 7, 8년납 경쟁력 up!
- 납입완료시점 환급률(40세 남)

구분	7년납	8년납	10년납
납입완료시점 환급률	103.5%	105.3%	106.3%

- 확정금리, 보험료 뛰어난 가성비  
- 10년 이내 2.25%, 10년 이후 2.0%

구분	7년납		8년납	
	개정전	현행	개정전	현행
5년	43.6%	43.3%	43.8%	43.5%
7년	101.5%	103.5%	46.2%	45.9%
8년	103.5%	105.5%	103.4%	105.3%
10년	107.5%	109.6%	107.4%	109.4%
20년	126.2%	128.8%	126.0%	128.5%
40년	165.4%	169.4%	165.2%	169.0%

10년납		구분	20년납	
개정전	현행		개정전	현행
42.6%	42.5%	1년	0.0%	0.0%
45.2%	45.1%	7년	43.5%	43.4%
45.7%	45.6%	10년	44.8%	44.7%
104.0%	106.3%	20년	108.1%	110.4%
122.1%	124.9%	30년	124.9%	127.7%
160.1%	164.3%	40년	141.6%	145.0%



# 라이나생명 \_ 체증형 경도이상 치매플러스진단특약

**7월 2일 OPEN**

## 무배당 체증형 경도이상 치매플러스진단특약

※ 가입금액 500만원 기준  
 ※ 체증형 경도이상 치매플러스진단특약 최대 가입금액 1,000만원

1천만원

+50

+50

+50

+50

+50

+50

+50

+50

10년간  
매년 50만원씩 체증

500만원

### ■ 보험료 예시 / 보장내역

(무)전에없던 실속치매보험	체증형 경도이상 치매플러스진단특약	
	가입금액	보장내역
주계약	200만원	CDR3이상 간병생활비자금 매월 20만원 (36회 보증지급, 최대 종신지급)
체증형 경도이상 치매플러스진단 특약	1,000만원	① CDR1이상 체증형 진단금 <b>1,000만원 + 체증금액 (최초 1회)</b> ※ 체증금액은 10년간 매년 100만원씩 증가되어 최대 1,000만원 ② CDR3이상 1,000만원 (최초1회)

※ 해지환급금 미지급형 90세 만기, 30~70세 20년납 / 75세 15년납  
 ※ **주계약 가입금액 200만원**, 체증형 경도이상 치매플러스진단특약 가입금액 : **1,000만원**

남자	주계약	체증형경도이상 치매플러스진단특약	합계	여자	주계약	체증형경도이상 치매플러스진단특약	합계
30세	5,520	31,500	37,020	30세	6,020	23,000	29,020
35세	6,140	36,200	42,340	35세	6,720	26,400	33,120
40세	6,860	41,600	48,460	40세	7,520	30,300	37,820
45세	7,660	47,700	55,360	45세	8,420	34,600	43,020
50세	8,620	54,700	63,320	50세	9,480	39,600	49,080
55세	9,740	62,800	72,540	55세	10,720	45,300	56,020
60세	11,060	72,400	83,460	60세	12,300	52,200	64,500
65세	12,720	84,600	97,320	65세	14,380	60,600	74,980
70세	14,840	101,600	116,440	70세	16,840	70,300	87,140
75세	20,020	137,500	157,520	75세	20,460	88,600	109,060

# 라이나생명 \_ 체증형 경도이상 치매플러스진단특약

60세 여자 상해1급 95세만기 20년납

월 95,040원

## 사망시점 책임준비금 예시

구분	상품명	피보험자	가입금액(만원)	보험기간	납입기간	납입주기	보험료(원)
주계약	무배당전액없던실속치매보험(해지환급금미지급형)	라***객	50	45년	20년	월납	3,040
특약	무배당체증형경도이상치매플러스진단특약(해지환급금미지급형)	라***객	1,000	45년	20년	월납	52,500
특약	무배당집에서집중간병특약(해지환급금미지급형)	라***객	5,000	40년	20년	월납	39,500
			납입보험료				95,040

경과기간	납입보험료(A)(단위:원)	사망시점 책임준비금(B)(단위:원)	적립률(B/A)(단위:%)
3개월	285,120	197,810	69.3
6개월	570,240	395,620	69.3
9개월	855,360	593,430	69.3
1년	1,140,480	791,240	69.3
2년	2,280,960	1,654,170	72.5
3년	3,421,440	2,583,075	75.4
5년	5,702,400	4,670,425	81.9
10년	11,404,800	10,850,570	95.1
15년	17,107,200	17,755,075	103.7
19년	21,669,120	23,184,585	106.9
20년	22,809,600	24,244,975	106.2
25년	22,809,600	26,167,420	114.7
30년	22,809,600	26,109,640	114.4
40년	22,809,600	14,515,840	63.6
45년	22,809,600	0	0.0

중증치매간병생활자금 매월 5만원  
(최초 36회보증, 종신지급) : 3,040원

경도이상치매진단금 : 52,500원

-> 1년 이내 1,000만원

-> 1~10년 매년 10% 체증 최대 2,000만원

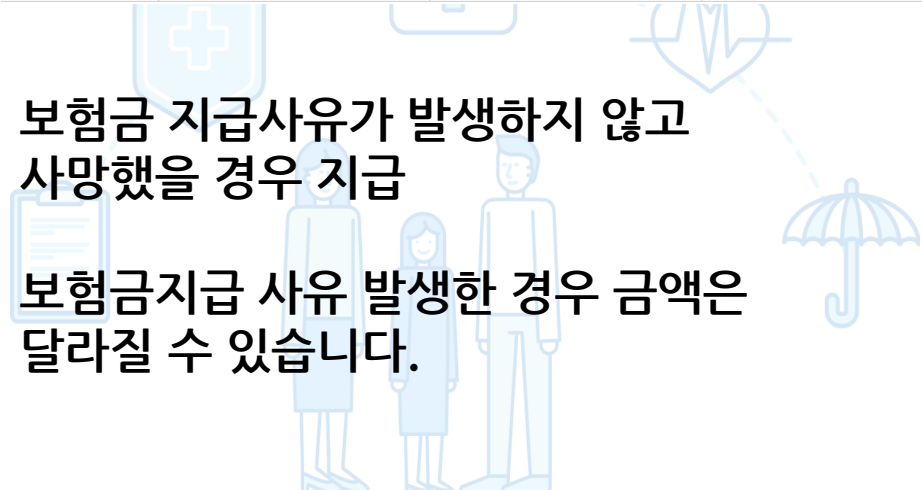
-> 11년 이후 2,000만원

중증치매진단자금 1,000만원

재자급여금 월 50만원 : 39,500원

보험금 지급사유가 발생하지 않고  
사망했을 경우 지급

보험금지급 사유 발생한 경우 금액은  
달라질 수 있습니다.



# 흥국생명 \_ 다사랑통합보험

## (무)다(多)사랑통합보험

비갱신형 : 1형(예지환급금일부지급), 2형(표준형), 3형(예지환급금 미지급형V2) / 갱신형(10,20년 단기)

### 암(癌)보장은 역시 다(多)사랑!



U/W

암은 무할증으로 OK!

▶ 고혈압, 고지혈, 당뇨, 2대질환, 우울증, 공항장애도 암은 무할증으로!



일반암

유방암, 전립선암은 물론 대장점막내암까지!

▶ 대장점막내암도 C,D코드 관계없이 점막고유층 침윤시 보장 가능!



소액암

최대 4천만원까지 보장 가능!

▶ 소액암 : 갑상선암, 기타피부암, 경계성종양, 제자리암



新암치료

항암양성자, 항암세기조절, 다빈치로봇암수술!

▶ 新 항암치료 보장 : 표적항암치료부터 항암양성자, 세기조절까지!  
▶ 新 암수술 보장 : 기본 암수술보장부터 다빈치로봇암수술까지!

### 보험료는..? 비교해보세요!



손해보험 평균 비 **-15%!**

(40세 남 기준, 손해보험 5개사 일반암, 소액암진단비 평균보험료)

\*40세 남, 100세단기, 20년납, 해지환급금미지급형V2 기준

\*단위 : 원

해지환급금 미지급형 기준		흥국생명 다(多)사랑 통합보험	손해보험(납입 후 50%형)				
			A손보	B손보	C손보	D손보	E손보
일반암	1천만원	12,600	16,480	17,170	17,438	17,220	15,800
소액암	1천만원	3,000	2,230	1,930	1,910	1,400	1,820

표준형으로 가입해도! 일반암 진단비 월 15,600원!  
손해보험 해지환급금미지급형 보험료보다 낮은 표준형보험료!

## 2대질환 보장도 역시 다(多)사랑!



U/W

동시가입조건 無 / 연계조건 無

▶ 필요한 보장만 골라서! 뇌 따로 허혈심장 따로!, 특정순환계도 3,4,5군 각각!



보장범위

149(기타 심장부정맥), 150(심부전)도 보장!  
(특정순환계질환 3군 가입시) (특정순환계질환 4군 가입시)

▶ 뇌혈관질환 / 허혈심장질환 뿐 아니라 특정순환계 질환도 보장!



유연한 설계

비갱신형 + 갱신형 설계 가능!

▶ 뇌혈관, 허혈심장질환, 특정순환계질환 3,4,5군 특약은 갱신형도 선택 가능!

### 보험료는..? 비교해보세요!



뇌혈관질환 진단비 **-35%!**  
(40세 남 기준, 손해보험 5개사 뇌혈관질환진단비 평균보험료) 손해보험 평균 비



암+뇌혈관만 가입 PLAN!

\*40세 남, 100세단기, 20년납, 해지환급금미지급형V2 기준, 암진단비, 소액암진단비, 뇌혈관질환 각 1천만원 가입 / 단위 : 원

\*단위 : 원

구분	40세 기준	흥국생명 다(多)사랑 통합보험	생명보험			손해보험(납입 후 50%형)					
			A생명	B생명	C생명	A손보	B손보	C손보	D손보	E손보	F손보
일반암 소액암 뇌혈관질환 각 1천만		24,570	33,390	31,290	30,600	33,320	32,083	31,980	31,530	30,430	30,290
비교			+35.9%	+27.4%	+24.5%	+35.6%	+30.6%	+30.2%	+28.3%	+23.9%	+23.3%

\* 해지환급금 미지급형V2\*으로 가입시, 보험료 납입기간 중 계약이 해지될 경우 해지환급금을 지급하지 않으며, 보험료 납입기간이 경과한 이후 해지될 경우 표준형 해지환급금의 50%에 해당하는 금액을 해지환급금으로 지급하는 상품입니다.  
\* 2개 해당 보험 가입시 부정이율 기타 조세와 수수료가 양도 및 상환세영수증 참조 바랍니다.