

암에 강한 삼성화재

암 癌 스트롱

Strong

나는
넌 암스트롱!



보장 어카운트
5월 전격 출시

하이클래스
암치료비

한암부작용
암치료비

암치료비

상급종합
암치료비

05

[사내교육용] 소비자보호

부당권유행위 금지

! 최근 부실고지
민원 발생이
많아지고 있습니다.

금융소비자보호법에서 정한 『6대 판매원칙』 중 하나

부당권유행위는 소비자가 오인할 우려가 있는 허위사실 등을 알리는 것

- 1 불확실한 사항을 **단정**하거나 확실하다고 **오인**하도록 알리는 행위
- 2 상품의 내용을 **사실과 다르게** 알리는 행위
- 3 상품의 가치에 **중대한 영향**을 미치는 사항을 알리지 아니하는 행위
- 4 비교대상 및 기준을 밝히지 않거나 **객관적인 근거 없이** 다른 금융상품과 비교하여 해당 금융상품이 **우수하거나 유리**하다고 알리는 행위
- 5 계약전 알릴 의무사항을 알리는 것을 **방해(고지방해)**하거나 **미고지 또는 부실고지**를 권유하는 행위

부당권유
최근사례

보험가입 당시 설계사에게 **자궁 선근종**으로 진단을 받았고, **수술 필요 소견**이 있음을 이야기 하였음. 그래도 보험가입이 가능하고, 보상도 가능하다는 이야기를 듣고 보험 가입함.
최근 **기관지/폐 관련 이상**으로 검사를 진행하였고, 보상 청구함.
보상 진행 과정에서 **기존 자궁관련 미고지 확인**되어 **계약 해지**된다는 통보 받음.

계약전 알릴 의무사항은 고객이 회사에 알려야 할 중요한 내용으로, 반드시 **사실 그대로 기재**하고, **자필서명**으로 **확인**을 받아야 합니다.



정도 영업이 곧 고객 만족으로
“고객만족과 신뢰”는 곧 “영업 확대”로 연결됩니다

※ 본 자료는 판매자 교육용으로 온라인 매체(SNS 등) 게재 포함, 고객 설명, 광고 자료로 활용 행위는 법으로 금지됩니다.

Strong 암에 강한 삼성화재의

암 치료비의 선두주자 삼성화재



그럼에도 멈추지 않는 고객을 향한 탐구



이야기 들어보실래요?

5월, 삼성은 또 한 걸음 먼저 갑니다

7일
출시 **보장 어카운트**

100세 보장
암 치료비



3번 주는
암 치료비

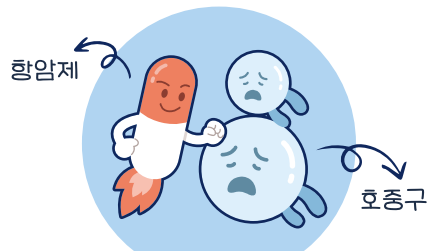
암의 시작과 끝, 그 모든 순간을 지킵니다



MRI CT PET 초음파



NGS 유전자 검사



호중구 감소증

암 검사 보장

항암부작용 보장

5월 7일, 세상에 없던
삼성화재 **혁신상품**이 옵니다!

보장 어카운트

10년 보장? NO~

1번주는? NO~

100 세 보장 **3** 번 주는

암노심 치료비

「보장어카운트」 출시 기념 이벤트

매일 1,000명, 총 1만명에게 커피쿠폰을 드립니다



선물 : 메가커피 모바일 쿠폰

기간 : 5월 7일 ~ 5월 16일까지

방법 : 좌측 QR코드 접속 후 룰렛을 돌려

당첨 결과를 바로 확인하세요!



보장 어카운트 - 암 치료비

더욱 강력해진 암 치료비 담보 「암 특정치료 패키지」 출시

장점 ① 보험 만기까지 꼭 보장



다른회사 알아보니 진단일로부터 **10년만 보장**이었는데...
10년 이후 암이 재발되거나 전이되면 어떡하죠?



삼성화재는 **보험 만기까지** 보장합니다!





보장 어카운트 - 암 치료비

장점 ② 수술, 약물, 방사선 각각 보장

암 치료비 패키지		따로 	따로 	따로 
	일반암	수술	항암약물	방사선
	유사암	수술	항암약물	방사선
	10대 주요암	수술	항암약물	방사선
	전이암	수술	항암약물	방사선
	비급여	비급여 수술	비급여 항암약물	비급여 방사선

* 유사암 : 기타피부암, 갑상선암, 제자리암, 경계성종양

* 10대 주요암 : 간, 담낭, 담도, 췌장, 기관, 기관지 및 폐, 골 및 관절연골, 뇌 및 중추신경, 림프 및 조혈



다른회사 알아보니 치료받으면 **1년에 한 번만** 보장해주던데...
그 보험금으로는 암 치료비용 충당하기 부족해요...

삼성화재는 **“수술, 약물, 방사선을 각각”**
보장합니다!

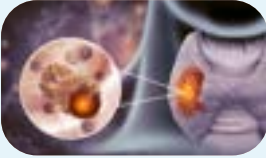




보장 어카운트 - 암 치료비

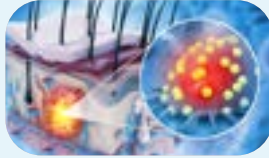
장점 ③ 경계성종양, 제자리암 보장

유사암이란?



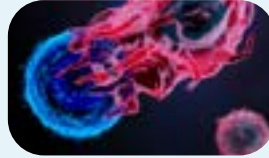
갑상선암

갑상선에 다양한 이유로
덩어리가 생기는데
그 중 **악성종양일 때**
암으로 부름



기타피부암

악성 흑색종 이외의
피부암을 말하며
간단한 수술로 제거되는 편



경계성종양

양성과 악성의 경계에 있어
구분이 불가능한 종양



제자리암

암세포가 **세포의 점막**
상피층 내에 머물러 있는
상태를 말함 (=상피내암)

유사암 보장 비교

[기존] 암 치료비

갑상선암, 기타피부암



[보장어카운트] 유사암 치료비

갑상선암, 기타피부암
경계성종양, 제자리암



다른회사 알아보니 암 치료비에서 유사암은 **일부만 보장**
해주던데... 다른 유사암도 치료가 필요하지 않나요? 걱정됩니다...

삼성화재는 **경계성종양, 제자리암**까지 보장합니다!

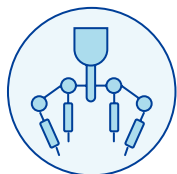




보장 어카운트 - 암 치료비

최신 암 치료의 트렌드 비용은 오르고, 치료기간은 길어요

고가의 암 치료비용



다빈치 로봇수술

약 1천만원



중입자치료

약 5천만원

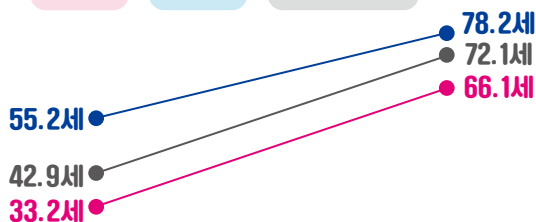
치료 효과가 좋아도 돈이 없으면 받을 수 없어요

높아진 생존율, 길어진 항암치료

*출처 : 국가암정보센터

암 5년 상대 생존율

● 여성 ● 남성 ● 남여전체



93~95년 17~21년

암 생존율 상승, 그만큼 치료는 장기전이 됩니다

최신 트렌드에 딱 맞는 삼성화재 「암 특정치료 패키지」

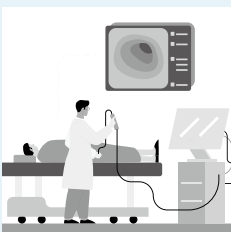
		삼성	A사	B사	C사
보장 범위	일반암	O	O	O	O
	기타피부암, 갑상선암	O	O	O	O
	경계성종양, 제자리암	O	X	X	X
보장횟수		수술, 약물, 방사선 각각 1회씩	수술, 약물, 방사선 합산 1회	수술, 약물, 방사선 합산 1회	수술, 약물, 방사선 합산 1회
보장기간		보험 전기간	10년	10년	10년



보장 어카운트 - 암 검사비

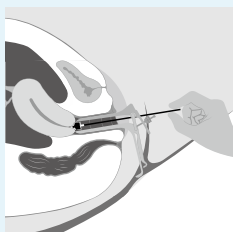
암 진단 "전"과 "후" 모두 다양한 암 검사 방법이 존재해요

암을 검사하는 단계



내시경검사

암 진단 전 위, 대장 등
조직검사 병행



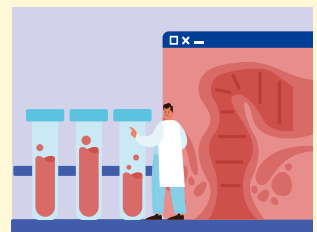
조직검사

생검, 미세침흡인
골수검사(혈액암)



영상검사

암 진단 후 MRI, CT를 통한
원발암, 전이암 위치 확인



NGS [유전자검사]

암 진단 후 유전자 검사를 통한
정밀치료(표적,면역항암제)
적합 여부 판단

암 검사도 대비해야 걱정 없죠 암 검사 보장 담보 전격 출시!

특정 영상검사비

암, 기타피부암, 갑상선암, 제자리암, 경계성종양
진단 확정되고 「MRI,PET,CT,초음파」 검사 시
각각 연간 1회 보장

30만

* 단 산정특례대상 시 10만

특정 NGS 유전자패널 검사비

암, 기타피부암, 갑상선암, 제자리암, 경계성종양
진단 확정되고 특정 NGS 유전자패널 검사를 받은 경우
연간 1회 보장

100만



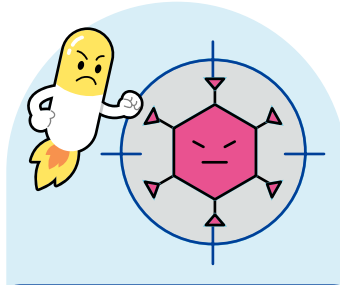
보장 어카운트 - 항암 부작용

호중구 수치가 낮으면 항암치료를 중단할 수 있어요



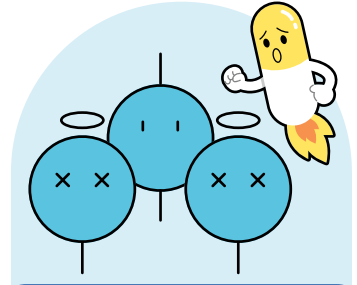
암 진단 후 항암제 투여

암세포 성장을
억제하고 제거하기 위해
항암제를 투여합니다



항암제는 '빠르게 증식하는 세포'를 표적 삼아 공격

암세포는 성장속도가
빠르기에 항암제의
주요 표적이 됩니다



호중구 세포도 빠르게 증식하기 때문에 함께 손상

골수에서 호중구를 만드는
세포 역시 빠르게 분열함으로
항암제의 공격을 받아
호중구 수치가 감소하게 됩니다

*호중구 : 체내 세균성 감염에 대한 1차 방어를 담당하는 백혈구

호중구 감소증 치료제가 보장되는 항암 부작용 약제 치료비 가입 필수!

특정 암 합병증
및 항암부작용
약제 치료비
[급여][연간회한]

암, 기타피부암, 갑상선암으로 진단 확정되고
「급여 특정 암 합병증 및 항암부작용 약제」를
투약 처방 받은 경우

300만

암**strong** 암에 강한 삼성화재

암 치료비 한 장 정리

담보명		보장기간	보상범위	지급사유	병원	가입한도
종합병원 암 특정치료비Ⅱ 패키지	암(기,갑제외) 특정치료비Ⅱ	암 진단 후 만기까지 보장	급여, 비급여	암 진단 후 수술, 항암방사선, 항암약물 치료시 각각 연간 1회 보장	상급종합병원, 종합병원	2,000만
	유사암 특정치료비Ⅱ			기,갑,경,제 진단 후 수술, 항암방사선, 항암약물 치료시 각각 연간 1회 보장		400만
	10대주요암 특정치료비Ⅱ			10대주요암 진단 후 수술, 항암방사선, 항암약물 치료시 각각 연간 1회 보장		1,000만
	전이암 특정치료비Ⅱ			전이암(특정뇌및림프절암 제외) 진단 후 수술, 항암방사선, 항암약물 치료시 각각 연간 1회 보장		1,000만
	암(기,갑포함) 비급여 특정치료비Ⅱ		급여 전액본인 부담, 비급여	암(기,갑 포함) 진단 후 수술, 항암방사선, 항암약물 치료시 각각 연간 1회 보장		2,000만
하이클래스 항암약물치료비			급여 전액본인 부담, 비급여	암(기,갑 포함) 진단 후 항암약물 치료시 연간 1회 보장	상급종합병원, 종합병원, 병/의원	3,000만
하이클래스 암 특정치료비				암(기,갑 포함) 진단 후 수술, 항암방사선, 항암약물 치료시 연간 1회 보장	상급종합병원, 종합병원, 병/의원	2,000만
암 진단 후 암 특정치료비		암 진단 후 10년 동안 보장	급여, 비급여	암 진단 후 수술, 항암방사선, 항암약물, 말기 암 환자 호스피스 치료시 연간 1회 보장	상급종합병원, 종합병원, 병/의원	2,000만 400만 * 기타피부암, 갑상선암
암 진단 후 상급종합병원 암 특정치료비				암 진단 후 수술, 항암방사선, 항암약물, 말기 암 환자 호스피스 치료시 연간 1회 보장	상급종합병원	2,000만 400만 * 기타피부암, 갑상선암
암 진단 후 상급종합병원Ⅱ 암 특정치료비				암 진단 후 수술, 항암방사선, 항암약물, 말기 암 환자 호스피스 치료시 연간 1회 보장	상급종합병원, 국립암센터, 원자력병원	2,000만 400만 * 기타피부암, 갑상선암

* 담보별 자세한 보장 내용은 필히 상품별 약관을 확인하시기 바랍니다

* 가입한도의 경우, 각 담보별 최대 한도를 기재한 것이며 담보별 합산한도를 추가 운영 중입니다

※ 본 자료는 판매자 교육용으로 온라인 매체(SNS 등) 게재 포함, 고객 설명, 광고 자료로 활용 행위는 법으로 금지됩니다.

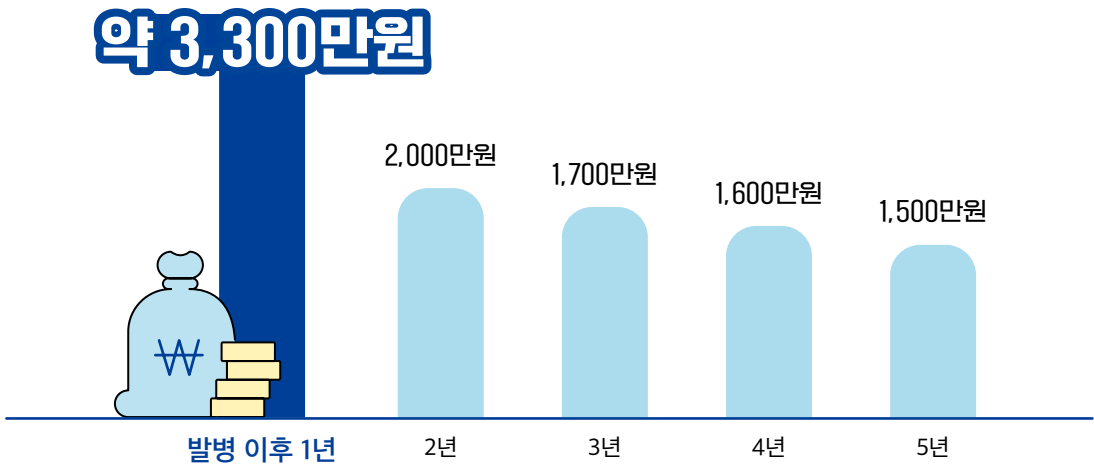


보장 어카운트 - 뇌심 치료비

뇌, 심장 질환으로 한 번 쓰러지면
몸보다 지갑이 먼저 지칩니다

뇌경색 환자가 지출하는 연간 의료비용

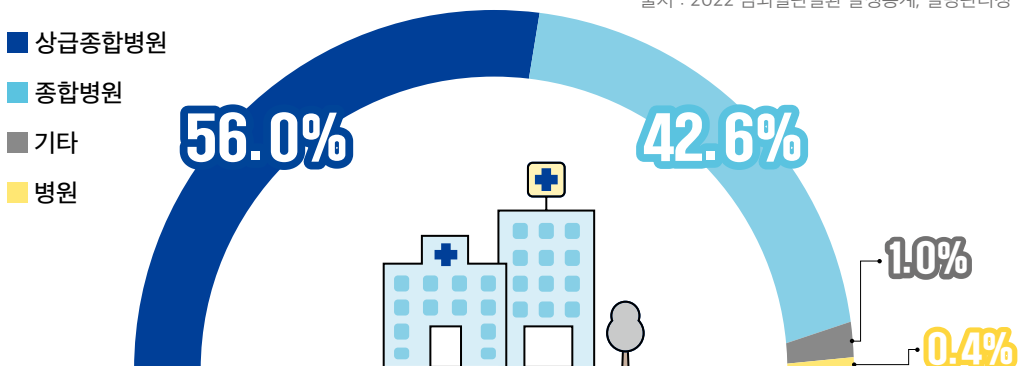
* 출처 : 급성뇌경색환자 예후에 따른 장기적 지출비용, 분당서울대학교 병원



갑작스러운 뇌,심장 질환
결국 찾게 되는 곳은 어디일까요?

심근경색 환자가 최초 내원하는 의료기관

* 출처 : 2022 심뇌혈관질환 발생통계, 질병관리청





보장 어카운트 - 뇌심 치료비

더욱 강력해진 뇌심 치료비 담보 「뇌혈관·허혈성 특정치료 패키지」 출시

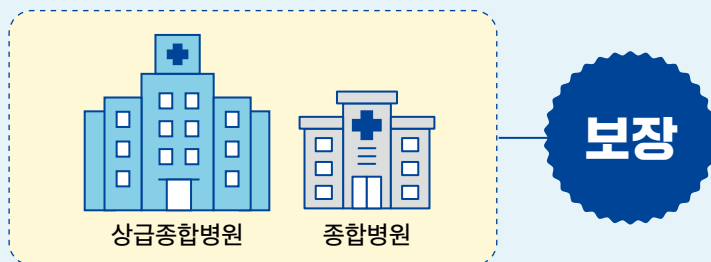
장점 ① 보험 만기까지 쫓 보장



장점 ② 수술, 혈전용해, 혈전제거 각각 보장

치료비		따로	따로	따로
		수술	혈전용해	혈전제거
	뇌허혈			
	뇌급심	수술	혈전용해	혈전제거

장점 ③ 모든 상급종합병원 & 종합병원 보장





보장 어카운트 - 보험료

업계와 비슷한 보험료 하지만 보장은 비교 불가!

암 치료비

	삼성	A사	B사	C사
보장횟수	수술, 약물, 방사선 각각 1회씩	수술, 약물, 방사선 합산 1회		
보장기간	보험 전기간	10년		
유사암 보장	제자리암, 경계성종양 보장 가능	제자리암, 경계성종양 보장 불가		
보험료	19,246원	15,652원	16,918원	15,426원

* 20년납 100세만기, 10년 건강고지형, 납입면제 무해지형, 40세 여성

* 당사 : 일반암치료비 1천, 유사암치료비 200만 / 타사 : 암치료비 1천, 기갑치료비 200만 가입시

* 상기 가입 조건에 따라 산출된 보험료이며, 가입 담보와 연령에 따라 보험료가 달라질 수 있습니다

뇌심 치료비

	삼성	A사
보장횟수	수술, 혈전용해, 혈전제거 각각 1회씩	수술, 혈전용해, 중환자실 합산 1회
보장기간	보험 전기간	10년
보험료	7,530원	14,540원

* 20년납 100세만기, 10년 건강고지형, 납입면제 무해지형, 40세 남성

* 당사/타사 : 뇌허치료비 1천 가입시

* 상기 가입 조건에 따라 산출된 보험료이며, 가입 담보와 연령에 따라 보험료가 달라질 수 있습니다



운전자보험 - 안전운전파트너



**교사처
2억**

**선지급률 100%
비탈승 중 보장**



**변호사
5천만**

NEW
선지급 범위 확대
중대사고 1~14급
+
일반사고 중상해



**대인벌금
3천만**

비탈승 중 보장

담보명	가입금액	담보명	가입금액	
상해사망 / 보험료 납입면제대상	5천만 / 가입	자동차사고 부상치료지원금 II	3천만	
			14급	30만
골절 진단비(치아파절 제외) / 5대골절 진단비	30만 / 30만	교통사고처리지원금 VII (비탈승중 II 포함)	2억	
상해 골절 수술비 / 5대골절 수술비	30만 / 200만	교통사고처리지원금 III (6주미만부상, 중대법규위반)	1천만	
상해 입 / 통원 수술비	50만 / 50만	운전자 벌금 (대인/대물) (대인 비탈승중 II 포함)	3천만 / 500만	
상해 중환자실 입원일당	10만	자동차사고 변호사선임비용 VII (경찰조사단계 포함)(비탈승중 II 포함)	5천만	

5월 삼성화재 상품별 납입면제

상품명	납입면제 사유
보장 어카운트	건강 : 암(유사암제외), 뇌졸중, 급성심근경색, 뇌혈관수술, 허혈성수술 간편 : 암(유사암제외), 뇌졸중, 급성심근경색
마이스타 0515	암(유사암제외) / 뇌혈관질환진단 / 허혈성심장질환진단 / 뇌내장손상수술 + 중대화상(무해지)
NEW내돈내삼 1640	암(유사암제외) / 뇌혈관질환진단 / 허혈성심장질환진단 / 중대화상부식 / 뇌내장손상수술
NEW내돈내삼 4170	암(유사암제외) / 뇌혈관질환수술 / 허혈성심장질환수술 / 뇌졸중 / 급성심근경색증 / 중대화상부식 / 뇌내장손상수술
마이헬스 파트너	암(유사암제외) / 뇌졸중 / 급성심근경색증 / 상해후유장해80%이상 + 뇌내장수술/중대화상(무해지)
천만안심	암(유사암제외) / 뇌졸중 / 급성심근경색증 / 상해후유장해80%이상 / 만성당뇨합병증/중대화상부식 / 뇌내장손상수술 + 상해후유장해80%이상(무해지)
3655 고고 새로고침 100세	암(유사암제외) / 뇌졸중 / 급성심근경색증 / 상해후유장해80%이상 / 뇌내장수술 / 중대화상(무해지)
새로고침	암(유사암제외) / 뇌졸중 / 급성심근경색증 / 상해후유장해80%이상 / 뇌내장수술 / 중대화상
새로고침 100세	암(유사암제외) / 뇌졸중 / 급성심근경색증 / 상해후유장해80%이상 + 뇌내장수술 / 중대화상(무해지)
365 알뜰한 새로고침	암(유사암제외) / 뇌졸중 / 급성심근경색 / 상해.질병후유장해80%이상 + 뇌내장수술 / 중대화상(무해지)
365 알뜰한 새로고침 100세	암(유사암제외) / 뇌졸중 / 급성심근경색증 / 상해후유장해80%이상 + 뇌내장수술 / 중대화상(무해지)
새로고침 311-5	암(유사암제외) / 뇌졸중 / 급성심근경색 / 상해.질병후유장해80%이상 / 중대화상부식 / 뇌내장손상수술
New 마이슈퍼스타	암(유사암제외) / 뇌혈관질환 / 허혈성심장질환 / 2대주요기관 양성종양 / 중대화상 / 상해질병후 유장해50%이상 / 희귀난치성질환 산정특례대상 / 기타심장부정맥(I49) / 특정 3대 심장질환 +뇌내장손상수술(무해지)
함께가는 요양건강보험	암(유사암제외) / 뇌졸중 / 급성심근경색증 / 장기요양진단 (1-2등급)
안전운전파트너	자동차사고부상 1-7급 / 교통상해후유장해50%이상

5월 삼성화재 Line-up

	상품	운영형태	가입나이	특징
치 료 비	보장 어카운트	1종 건강 무해지, 납입면제 2종 간편 무해지, 납입면제	15~70세	* 암뇌심 치료비 전용상품 * 표준제, 건강 6~10년 고지 * 간편 315~365 * 암뇌심 병원 동행 서비스
건 강	마이스타 0515	8종 무해지, 납입면제 9종 납입면제	5~15세	* 표준제 6~10년 고지건강 선택가능 * 무사고 종 전환 운영 * 갱신형 담보 갱신 이후까지 납입면제 * 연령별 가입가능 고지건강 / 종전환 상이
	New내돈내삼 1640	4종 무해지, 납입면제 6종 납입면제	16~40세	* 표준제, 6~10년 고지건강 선택가능 * 무사고 종 전환 운영 * 갱신형 담보 갱신 이후까지 납입면제
	New내돈내삼 4170	5종 무해지, 납입면제 7종 납입면제	41~70세	* 표준제, 6~10년 고지건강 선택가능 * 무사고 종 전환 운영 * 갱신형 담보 갱신 이후까지 납입면제
	마이헬스 파트너	1종 납입면제 3종 무해지, 납입면제 4종 일반형	15~70세	* 대표 세만기 상품 * 갱신형 담보 갱신 이후까지 납입면제
	천만안심	1종 납입면제 2종 일반형 4종 무해지, 납입면제	15~70세	* 대표 연만기 상품 * 만만세 플랜 운영(해당 담보 기왕력 없으면 프리패스) * 연만기 무해지형 상품 운영
간 편	3655 고고 세로고침 100세	무해지, 납입면제	15~70세	* 5년 내 당뇨병 추가 고지 * 365 간편보험 대비 약 5% 저렴
	세로고침	1종 납입면제 3종 무해지, 납입면제 7종 무해지	15~90세	* 대표 간편보험 연만기 상품 * 315~355 종 운영 (5년 내 5대 질환) * 무사고 종 전환 운영
	세로고침 100세	1종 납입면제 2종 무해지, 납입면제 4종 무해지	15~70세	* 대표 간편보험 세만기 상품 * 315~355 종 운영 (5년 내 5대 질환) * 무사고 종 전환 운영
	365 알뜰한 세로고침	무해지, 납입면제	15~90세	* 초경증 간편보험 연만기 상품 * 6년 내 입원,수술 경증상병 예외 조건 운영
	365 알뜰한 세로고침 100세	1종 무해지 납입면제 3종 납입면제	15~70세	* 초경증 간편보험 세만기 상품 * 6년 내 입원,수술 경증상병 예외 조건 운영
	세로고침 311-5	1종 무해지, 납입면제	5~90세	* 중증간편보험 연만기 상품, 1년 내 5대 질환 * 연만기 무해지 상품 운영
자 녀	New 마이슈퍼스타	1종 일반형 2종 납입면제 3종 무해지, 납입면제	태아~15세	* 자녀 세만기 상품 * 갱신형 담보 갱신 이후까지 납입면제 * 어린이 감염병 등 신규담보 출시
시 니 어	함께가는 요양 건강보험	1종 표준제 무해지, 납입면제 2종 간편 무해지, 납입면제	30~70세	* 시니어 전용 보험 * 85세 연장형 상품 운영으로 저렴한 보험료 * 시설/재가 급여 및 시설 비급여 지원금 보장
운 전 자	안전운전파트너	1종 연만기, 납입면제 2종 연만기, 일반형	만18세	* 교사처, 변호사, 벌금 비납상중 보장 * 교사처 공탁금, 변호사 선지급율 100%
	오토바이 운전자보험	일반형	만18세	* 운전자 비용담보 및 상해보장 가입가능 * 단체 가입 및 단체 할인 가능
가 정	슬기로운 가정생활	일반형	만18세	* 대표 주택화재 보험 상품 * 화재사고 폐기물 처리비용 보상 * 20대 가전제품 / 7대 문화용품 수리비용 보상
치 아	덴탈파트너	일반형	2~70세	* 치아 보험 상품 * 사랑니 보장 발치 치료비 운영 * 치조골 이식술 치료비 최대 100만 보장



삼성화재 일반보험 상품 안내

풍수해·지진재해보험



상품개요









풍수해·지진재해보험은 국가와 지자체가 보험료의 상당분을 보조해주는 보험으로 국가 정책 보험입니다. 최근 지구온난화로 인한 이상기후로 폭우와 폭설 등으로 인한 피해가 많이 늘고 있는데요. 이에 따른 보험수요도 동반하여 늘어 2023년에는 시장 규모가 952억까지 성장한 매우 큰 시장입니다. 2024년 부터는 상품명칭을 풍수해·지진재해보험으로 변경하며 지진으로 인한 손해까지 담보하며 자연재해로 인한 **서민 경제안정에 든든한 버팀목이 되고 있는 매우 착한 보험**입니다.

보험상품의 종류

보험상품	가입대상	가입방법
주택·온실 풍수해·지진재해보험 (Ⅰ)	주택·온실	개별/단체
단체가입 주택 풍수해·지진재해보험 (Ⅱ)	주택	단체
실손·비례보상 주택 풍수해·지진재해보험 (Ⅲ)	주택	개별/단체
실손보상 소상공인 풍수해·지진재해보험 (Ⅵ)	상가/공장	개별/단체

주요 보상하는 손해

보험의 목적이 위치하고 있는 지역에 **기상특보(주의보·경보)** 또는 **지진 속보가 발표된 후 태풍, 호우, 홍수, 강풍, 풍랑, 해일, 대설, 지진, 지진해일**의 직접적인 결과로 입은 피보험목적물의 손해를 보상합니다

종류	기준
 태풍	태풍으로 인해 강풍, 풍랑, 호우, 폭풍 해일 등이 주의보 기준에 도달할 것으로 예상될 때
 호우	3시간 강우량이 60mm 이상 또는 12시간 강우량이 110mm 이상 예상될 때
 홍수	하천의 수위가 계속 상승하여 주의보 수위에 가까워지거나 이를 초과할 것이 예상될 때
 강풍	육상에서 풍속 14m/s이상 또는 순간 풍속 20m/s 이상이 예상될 때
 풍랑	해상에서 14m/s이상 풍속이 3시간 이상 지속되거나 유의 파고가 3m 이상 예상될 때
 해일	천문조, 폭풍, 저기압 등의 영향으로 해수면이 상승하여 발효 기준 값 이상이 예상될 때
 대설	24시간 신적설이 5cm 이상 예상될 때
 지진, 지진해일	국내 지역 또는 해역에서 기준 규모에 해당하는 지진 또는 지진해일이 발생하였을 때

삼성화재 자동차보험

삼성화재 실시간 임시운전자 특약! 연휴기간 고객님께 연락드리기 좋아요



팀장님! 저녁에 조카가 제 차를 갑자기 운전해야 할 것 같은데... 어떡하죠?

(어떡하지...) 임시 운전특약은 전날 가입하셔야 신청기간 첫날 24시부터 운전해도 보상이 되는데...



그래서 준비했습니다!

삼성화재 실시간 임시운전자 특약!

고객님~ 연휴 잘 보내세요! 혹시 갑자기 고객님의 차량을 다른분이 운전할 일이 있으시면

삼성화재 실시간 임시운전자 특약이 있으니 걱정하지 마세요!



헤리티지플랜 신설

*25년 5월 6일 책임개시부터

고보장을 선호하는 고객님을 대상으로 안내해주세요!

		노블레스플랜 I	노블레스 플랜 II	헤리티지 플랜
대물배상		20억 (단, 갱신은 10억 디폴트, 20억 선택 팝업안내)		20억
차상해		사망 10억 (7억 선택가능)		사망 10억
무보험		10억 (7억 선택가능)		10억
애니카서비스		고급형 (최대 10회)		애니카서비스 프리미엄**
긴급견인		기본 60km		기본 100km
주요특약	자손확대	-	· 안심용품 및 장례용품지원 특약 · 상급병실료 지원특약	· 안심용품 및 장례용품지원 특약 · 상급병실료 지원특약 · 상해간병비 · 성형치아보철 · 보행 중 상해 보상 특약*
	자차확대	-	-	· 타차차량손해렌트비 · 자차 시세하락손해*
	기타확대	-	-	· 다른자동차 운전담보 · 대인1자원금 특약

(*는 25년 4월 6일, **는 25년 5월 6일 신설)