

2025년 생명보험업계 첫 배타적 사용권 획득(6개월)

- 7대질환 중 고객이 선택한 보장횟수(1~7번) 보장
- 적용기간 : 2025.2.13 ~ 2025.8.12



2025년 4월

위드U
DREAM WITH U

[실속N 시리즈]

NEW

실속N 6대질환 건강보험 (2504)

HIT

실속N 7대질환 건강보험 (2504)

**하나의 특약으로
6/7대 질환 걸리는 순서대로 보장!
내가 선택한 횟수만큼 보장!**

※ 각 질병 최초 1회 한

7대질환	6대질환	① 암(유사암 제외)
		② 뇌혈관질환
		③ 허혈성심장질환
		④ 만성간질환(중기이상)
		⑤ 만성폐질환(중기이상)
		⑥ 만성신부전증(중기이상)
		⑦ 중등도이상 치매상태

상품이슈

내가고른 건강보험 **新**특약 출시

- 특정 재해골절 보장특약
- 3대 인공관절치환 수술특약
- **[업계최초]** 중증 무릎관절 보장특약

당신곁에 치매간병보험 **新**특약 출시

- 장기요양 복지용구 지원특약
- 인지지원등급 판정시 납입면제(특약 부가 필요無)

700종신보험 + 713종신보험 세트판매 추천플랜

- 60대 자산가 플랜

※ 당사 및 보험판매대리·중개업자는 해당상품에 대해 충분히 설명할 의무가 있으므로, 보험계약 청약시 보험상품명, 보험기간, 보험료, 보험료 납입기간, 피보험자 인적사항 등을 반드시 확인하시고 보험상품 내용을 설명하시기 바랍니다.

※ 본 자료의 상품은 보장성보험이며, 은행의 예/적금과는 다른 상품으로, 저축(적금) 목적에는 적합하지 않습니다.

※ 본 교육 자료는 전체 합본 형태를 전제로 동일 또는 유사한 내용을 대표 사례에서 설명하고 나머지 부분에서는 생략하고 있으나 대표 사례의 설명 부분을 참고하시기 바랍니다. 그리고 교육자료를 일부 발췌하여 활용하는 것을 금지합니다.

※ 본 자료는 많은 내용이 생략된 교육용 자료이므로, 보험금 지급기준 및 제한사항 등 자세한 내용은 반드시 상품설명서 또는 해당 보험약관을 참고하시기 바랍니다.

DB생명 상품 Line-Up

25년 4월現 판매中 상품

구분	상품명	성별	가입가능 나이(세)		특징	바로가기
			최저	최고		
종신 / 정기	헬스케어 백년친구 뉴-알차고 행복한 Plus 종신보험 (해약환급금 일부지급형) (2504)	남 여	만15	73	<ul style="list-style-type: none"> - 체증형 선택시 5년 이후 사망보험금 매년 10%씩 5년간 체증 - 금리연동형 종신 전환 제도 (계약일로부터 7년 이후 가능) - 유병자 간편심사(3.2.5)로 가입 (간편심사형에 한함) 헬스케어 서비스(☎ 1670-6162) <ul style="list-style-type: none"> - 가입금액 5천만원 이상 - 10년 제공 	
	경영인 정기보험 (해약환급금 일부지급형) (2501)	남	25	70	<ul style="list-style-type: none"> - 금리연동형 종신보험으로 전환 가능! - 10% 체증형 / 5% 체증형 선택가능 - 약관대출 (조건충족시)로 유동자금 확보 가능 - 유병자 간편심사(3.2.5)로 가입 (간편심사형에 한함) 	
	간편한 경영인 정기보험 (해약환급금 일부지급형)(2501)	여	30			
		남	25			
		여	28			
	헬스케어 백년친구 700 종신보험 (해약환급금 일부지급형Ⅲ) (2502)	남	만15	65	<ul style="list-style-type: none"> - 사망보험금 체증을 통한 고액의 보장자산 준비 - 7년 (보험료 84회 납입)시점 주계약 기납입보험료 100% 확정 종신보험 - 신용생명지수에 따른 10년시점 & 20년시점 장기유지보너스 지급 헬스케어 서비스(☎ 1670-6162) <ul style="list-style-type: none"> - 가입금액 2천만원 이상 - 10년 제공 	
	헬스케어 백년친구 간편한700 종신보험 (해약환급금 일부지급형Ⅲ) (2502)	여		68		
		남		70		
		여		70		
건강 종신	개정 백년친구 713종신보험 (해약환급금 일부지급형Ⅲ)(2504)	남 여	만15	70	<ul style="list-style-type: none"> - 사망 또는 장기요양상태 (1~3등급) 판정시, (최초회한) 체증된 사망보험금 또는 진단자금 100% 지급 - 7년시점 환급률 100% (나이, 성별 무관) - 보험료환급특약 탑재 장기요양상태 (1~3등급) 판정시 주계약 및 환급특약의 기납입보험료 환급 헬스케어 서비스(☎ 02-3449-3523) <ul style="list-style-type: none"> - 치매케어서비스부터 LTC 관련 헬스케어까지 제공 - 가입금액 2천만원 이상 - 15년 제공 	
	개정 뉴-올케어 암종신보험 (해약환급금 일부지급형) (2504)	남	만15	70	<ul style="list-style-type: none"> - 5년납, 7년납 추가 - 암진단 시, 삭감없이 100% 선지 (단, 1년미만 유방암 진단시 50%지급) - 환급률 경쟁력 Up, 환급률 120% (20년납, 완납시점) - 보험료환급특약 (주계약 1배형, 2배형) 탑재 	
	개정 간편한(325) 뉴-올케어 암종신보험 (해약환급금 일부지급형) (2504)	여				
		남				
		여				
	개정 뉴-암종신보험 (2504)	남	만15	64	<ul style="list-style-type: none"> - 사망/암진단자금(최초 회한) 동시보장되는 암보장 특화 종신보험 - 해약환급금 일부지급형으로 보험료 경쟁력 Up! - 유병자도 325 간편심사로 가입 가능 (간편심사형에 한함) - 대장점막내암 일반암화로 동일금액 보장 	
	개정 간편한(325) 뉴-암종신보험 (2504)	여		65		
		남		59		
		여		68		

※ 상기 가입가능 나이는 '최저~최대'를 표기하였습니다. 납기 등에 따라 가입가능 나이는 다르므로 자세한 내용은 상품설명서를 참고바랍니다.

※ 상기 상품은 모두 무배당 상품입니다.

※ 일반사망보험금의 경우 고의자살과 및 2년내 자살의 경우 지급을 제한합니다.

DB생명 상품 Line-Up

25년 4월現 판매中 상품

구분	상품명	성별	가입가능 나이(세)		특징	바로가기
			최저	최고		
건강	신상품 실속N 6대질병 건강보험 (2504)	남 여	만15	70	- 1개 상품으로 6대질병 N번 보장! - 6대 질병 ① 암(유사암 제외) ② 뇌혈관질환 ③ 허혈성심장질환 ④ 만성관질환(중기이상) ⑤ 만성폐질환(중기이상) ⑥ 만성신부전증(중기이상) - 주 계약 일반사망, N번받는 특약 의무부가 특약 구성 - 실속있는 보험료 [특약보장 횟수(N회)] 선택가능 - 일반심사, 간편심사(3.3.5) 선택 가능	CLICK
	신상품 간편한(335) 실속N 6대질병 건강보험 (2504)			80		
	개정 실속N 7대질병 건강보험 (2504)	남 여	만15	70	- 1개 상품으로 7대질병 N번 보장! - 7대 질병 ① 암(유사암 제외) ② 뇌혈관질환 ③ 허혈성심장질환 ④ 만성관질환(중기이상) ⑤ 만성폐질환(중기이상) ⑥ 만성신부전증(중기이상) ⑦ 중등도이상 치매상태 - 주 계약 일반사망, N번받는 특약 의무부가 특약 구성 - 실속있는 보험료 [특약보장 횟수(N회)] 선택가능 - 일반심사, 간편심사(3.3.5) 선택 가능	CLICK
	개정 간편한(335) 실속N 7대질병 건강보험 (2504)			80		
	개정 백년친구 New 간편N 내가고른건강보험 (2504)	남 여	만15	80	- 305부터 355 간편심사까지 가입가능 - 가입하고 무사고 1년이 지나면 보험료 DOWN (최대 355로 전환가능) - 대장점막내암 일반암화로 동일금액 보장 - 암.뇌.심 진단특약 바로보장형 : 면책 無, 감액 無 (355限)	
		여		81		
	개정 백년친구 간편(335) 내가고른 건강보험 (갱신형) (2504)	남 여	만15	85	- 유병자 간편심사 (3.3.5)로 가입 - 10년, 20년 갱신 선택가능 - 통합 뇌/심 진단특약 탑재	CLICK
	개정 백년친구 New 내가고른 건강보험 (2504) 백년친구 New 내가고른 건강보험 (갱신형) (2404)	남 여		70		
	개정 백년친구 당신곁에 치매간병보험 (2504)	남 여	20	75	- 장기요양 (1~5등급) 재가/시설입소급여 특약 보험기간 보장 - 장기요양 (1~2등급) 재가/시설입소급여 특약 최대 종신 보장 - 치매보장 개시일 이후 치매진단 (CDR경사) 후 90일 관찰기간 삭제 - 계약자적립액 지급형 (기본형), 미지급형 (실속형) 선택가능 - 해약환급금 미지급형, 해약환급금 일부지급형, 표준형 선택가능	CLICK

※ 상기 가입가능 나이는 '최저~최대'를 표기하였습니다. 납기 등에 따라 가입가능 나이는 다르므로 자세한 내용은 상품설명서를 참고바랍니다.

※ 상기 상품은 모두 무배당 상품입니다.

※ 일반사망보험금의 경우 고의적사고 및 2년 이내 자살의 경우 지급을 제한합니다.

상품개정 주요내용 안내



상품개정 및 신상품 출시 주요내용

구분	상품명	예정이율	개정 주요내용	비고
종신	뉴-암종신보험 (일반/간편)	3.0% 10년이내 2.0% 10년초과	• 보험료 변경(10% 인상)	
	뉴-올케어 암종신보험 (일반/간편)	(개정 전 2.5%)	• 5, 7년납 추가 • 보험료 변경(7% 인상) • 선지급형 구조변경	13p
	713종신보험 (일반/간편)	3.0% 15년이내 1.75% 15년초과 (개정 전 2.5%)	• 주계약 보험기간 확대 장기요양진단 보험기간 100세 → 종신 • 일반/간편심사형 일원화	15p
	뉴-알차고 행복한 플러스 종신보험 (일반/간편)	3.0% 10년이내 1.75% 10년초과 (기존 유지)	• 보험료 변경(2% 인상)	
치매	당신곁에 치매간병보험	3.0% (기존유지)	• 신규특약 추가 장기요양 복지용구 지원특약 • 알릴의무 변경 5년이내 질병 중 뇌졸중증 → 경도인지장애 장기요양 특약 가입시 질문 추가 • 100세만기 추가	18p
건강	내가고른 건강보험	일반(비갱신) 간편N(비갱신) 일반(갱신) 간편335(갱신)	• 신규 특약 추가 특정 재해골절보장특약 3대 인공관절 치환수술특약 중증 무릎관절 보장특약 • (간편) 알릴의무 변경 5년이내 6대질병 → 7대질병(투석중인 만성신장질환 추가) • 특약 판매 중지 암주요치료, 기타피부암 및 갑상선암 주요치료(진단 후 5년)	8p
	실속N 7대질병 건강보험 (일반/간편)	3.0% (기존유지)	• (기존) 특약 추가 수술(1~5종) 특약/계속받는 뇌심수술특약 • 보험료 변경(5% 인상) • (간편) 알릴의무 변경 5년이내 6대질병 → 7대질병 (투석중인 만성신장질환 추가) • (일반/간편) 치매관련 알릴의무 신설 5년이내 5대질병 (경도인지장애/치매/알츠하이머/파킨슨병/외상성뇌손상)	5p
	실속N 6대질병 건강보험(일반/간편)	25년 4월 1일 신상품		5p

※ 약관개정 : ① 보험금 대리청구시 본인인증 수단 확대 ② 직권해지시 해약환급금 이자 계산일 명확화

※ 상기 명시이외 상품은 개정 사항 없음

※ 암격정말야요 암보험(갱신/비갱신)(일반/간편)은 4월 1일부터 판매중지

※ 보험료 인상기준 : 일반심사, 남자, 40세, 종신, 20년납

배타적사용권
6개월 획득

실속N 건강보험

실속N 7대질병 건강보험(2504), 간편한(335) 실속N 7대질병 건강보험(2504)
실속N 6대질병 건강보험(2504), 간편한(335) 실속N 6대질병 건강보험(2504)

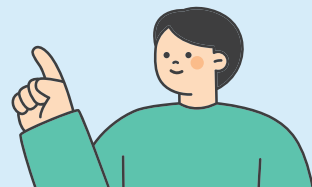
실속N 시리즈

N대 질병을 내가 원하는 횟수(N)만큼 보장!
고객 니즈에 따라 7대질병 또는 6대질병 선택 가능!※ 7대질병 : 암(유·무암제외), 뇌혈관질환, 허혈성심장질환, 만성간질환(중기이상), 만성폐질환(중기이상), 만성신부전증(중기이상), 중등도이상 치매상태
※ 6대질병 : 암(유·무암제외), 뇌혈관질환, 허혈성심장질환, 만성간질환(중기이상), 만성폐질환(중기이상), 만성신부전증(중기이상)

2030 플랜

실속N 6대질병 건강보험

신상품



【기준】일반심사형, 해약환급금 미지급형, 주계약 1백만원, 실속N 6대질병진단특약 2천만원, 종신, 20년납 / 단위 : 원

보장형태	30세 남자		
	3번 보장형	2번 보장형	6번 보장형
가입금액 (실속N 6대질병 진단특약)	2,000만원	2,000만원	2,000만원
총 보장금액	6,000만원 (*3번 보장시)	4,000만원 (*2번 보장시)	1억 2,000만원 (*6번 보장시)
보험료	59,310원	55,470원	65,870원

4050 플랜

실속N 7대질병 건강보험



【기준】일반심사형, 해약환급금 미지급형, 주계약 1백만원, 실속N 7대질병진단특약 1천만원, 종신, 20년납 / 단위 : 원

보장형태	50세 남자		
	3번 보장형	2번 보장형	7번 보장형
가입금액 (실속N 7대질병 진단특약)	1,000만원	1,000만원	1,000만원
총 보장금액	3,000만원 (*3번 보장시)	2,000만원 (*2번 보장시)	7,000만원 (*7번 보장시)
보험료	67,920원	60,160원	77,180원

※ 보험료는 가입나이, 성별, 보험기간, 납입기간 등에 따라 달라질 수 있습니다.

※ 연령대별 보험료와 해약환급금 예시는 6~7p를 참고하시기 바랍니다.

배타적사용권
6개월 획득

실속N 7대질병 건강보험

실속N 7대질병 건강보험(2504)
간편한(335) 실속N 7대질병 건강보험(2504)

Q 목차이동

보험료 예시

[보험가입금액 기준] 주계약 1백만원, 실속N 7대질병진단특약 (의무부가) 1천만원, 20년납, 종신
※ 아래 보험료는 단순예시로서 1번 보장형과 2번 보장형, 3번 보장형... 7번 보장형은 동시가입 되지 않습니다.

구분 (단위 : 원)				주계약	실속N 7대질병진단특약 (의무부가)						
					1번보장형	2번보장형	3번보장형	4번보장형	5번보장형	6번보장형	7번보장형
일반심사형	해약환급금 미지급형	남	30세	1,490	21,010	29,990	33,810	35,440	36,150	36,660	38,620
			40세	1,870	28,510	41,140	46,530	48,820	49,780	50,470	53,170
			50세	2,430	39,540	57,730	65,490	68,690	70,030	71,000	74,750
		여	30세	1,330	19,420	26,510	28,790	29,630	30,060	30,480	32,110
			40세	1,650	25,850	35,600	38,680	39,820	40,410	40,970	43,110
			50세	2,100	33,410	46,500	50,570	52,020	52,800	53,510	56,260
	표준형	남	30세	1,820	24,530	36,090	41,150	43,300	44,180	44,800	47,180
			40세	2,260	32,350	48,250	55,220	58,150	59,350	60,180	63,360
			50세	2,880	43,640	66,140	76,030	80,060	81,680	82,820	87,140
		여	30세	1,640	22,740	31,870	34,860	35,930	36,470	36,960	38,900
			40세	2,020	29,410	41,700	45,710	47,120	47,840	48,490	50,990
			50세	2,530	37,040	53,220	58,360	60,130	61,050	61,870	65,000
간편심사형	해약환급금 미지급형	남	30세	1,720	24,230	35,080	40,130	42,500	43,480	44,130	46,510
			40세	2,180	33,150	48,550	55,740	59,070	60,460	61,340	64,650
			50세	2,840	46,760	69,330	79,860	84,650	86,610	87,870	92,570
		여	30세	1,520	23,030	32,330	35,880	37,270	37,910	38,410	40,470
			40세	1,900	30,980	43,940	48,850	50,740	51,600	52,300	55,100
			50세	2,420	40,490	58,090	64,640	67,110	68,250	69,170	72,790
	표준형	남	30세	2,100	27,910	41,630	48,190	51,260	52,520	53,290	56,180
			40세	2,620	37,070	56,190	65,390	69,630	71,360	72,430	76,280
			50세	3,330	50,770	78,440	91,790	97,810	100,220	101,670	107,050
		여	30세	1,870	26,570	38,390	42,980	44,750	45,530	46,150	48,620
			40세	2,310	34,730	50,890	57,140	59,510	60,550	61,380	64,630
			50세	2,890	44,080	65,630	73,870	76,880	78,210	79,280	83,340

해약환급금 및 환급률 예시

[기준] 주계약 1백만원, 실속N 7대질병진단특약 (3번 보장형) 1천만원, 남 50세, 20년납, 종신 / 단위 : 만원, %

구분		일반심사형						간편심사형					
		해약환급금 미지급형			표준형			해약환급금 미지급형			표준형		
		납입보험료	해약환급금	환급률	납입보험료	해약환급금	환급률	납입보험료	해약환급금	환급률	납입보험료	해약환급금	환급률
경과 기간	1년	81	-	-	94	2	2.3	99	-	-	114	2	1.8
	2년	163	-	-	189	57	30.6	198	-	-	228	64	28.3
	3년	244	-	-	284	125	44.1	297	-	-	342	141	41.4
	5년	407	-	-	473	259	54.8	496	-	-	570	294	51.5
	10년	815	-	-	946	554	58.6	992	-	-	1,141	619	54.3
	15년	1,222	-	-	1,420	813	57.3	1,488	-	-	1,712	889	52.0
	19년	1,548	-	-	1,799	1,012	56.3	1,885	-	-	2,168	1,088	50.2
	20년	1,630	530	32.5	1,893	1,060	56.0	1,984	567	28.6	2,282	1,135	49.7
	40년	1,630	489	30.0	1,893	978	51.7	1,984	494	24.9	2,282	989	43.4
	50년	1,630	469	28.8	1,893	939	49.6	1,984	474	23.9	2,282	949	41.6

※ 위 표에서 실속N 7대질병진단특약의 보험료 및 해약환급금은 7개 세부보장의 보험료 및 해약환급금 총합입니다.

※ 보험료는 가입금액, 가입나이, 성별 등에 따라 변경될 수 있습니다.

※ 중도에 해지할 경우 해약환급금은 납입한 보험료에서 경과한 기간의 위험보험료, 계약체결비용 및 계약관리비용(해약공제금액 포함) 등이 차감되므로 납입보험료보다 적게 나올 수도 있습니다.

※ 중도에 해지 시 당월 보장을 위해 공제한 위험보험료 중 해지시까지 보장하고 남은 금액을 보험료 및 해약환급금 산출방법서에 따라 일할 계산하여 해약환급금과 별도로 지급하여 드립니다.

※ 해약환급금 유의사항

- ① 해약환급금 미지급형은 보험료 납입기간 중 계약이 해지될 경우 해약환급금이 없으며, 보험료 납입기간 이후 계약이 해지될 경우 표준형의 해약환급금보다 적은 해약환급금을 지급하는 대신 표준형보다 낮은 보험료로 가입할 수 있도록 한 상품입니다. 보험료 납입기간 중 계약 해지 시 해약환급금은 없으며, 보험료 납입기간이 완료된 이후 계약이 해지되는 경우에는 표준형 해약환급금의 50%에 해당하는 해약환급금을 지급합니다.
- ② 해약환급금을 계산할 때 기준이 되는 표준형의 해약환급금은 산출방법서에서 정한 방법에 따라 산출된 금액으로 해지율을 적용하지 않고 계산합니다.
- ③ 회사는 계약 체결 시, 해약환급금 미지급형은 표준형의 보험료 및 해약환급금(환급률 포함) 수준을 비교 안내하여 드립니다.

※ 해약환급금 미지급형 상품은 만기까지 유지 시 표준형보다 낮은 보험료로 동일한 보장을 받을 수 있으나, 납입기간 이내 중도에 해지 시 해약환급금이 없으며, 납입기간 이후 중도에 해지 시 표준형 해약환급금의 50%를 지급합니다.

※ 본 상품은 만기 시 만기환급금이 없습니다.

※ 상기 해약환급금 예시금액은 세전금액입니다.

25.4월
신상품

실속N 6대질병 건강보험

실속N 6대질병 건강보험(2504)
간편한(335) 실속N 6대질병 건강보험(2504)

Q 목차이동

보험료 예시

[보험가입금액 기준] 주계약 1백만원, 실속N 6대질병진단특약 (의무부가) 1천만원, 20년납, 종신
※ 아래 보험료는 단순예시로서 1번 보장형과 2번 보장형, 3번 보장형...6번 보장형은 동시가입 되지 않습니다.

구분 (단위 : 원)				주계약	실속N 6대질병진단특약 (의무부가)					
					1번보장형	2번보장형	3번보장형	4번보장형	5번보장형	6번보장형
일반심사형	해약환급금 미지급형	남	30세	1,490	20,100	26,990	28,910	29,610	30,000	32,190
			40세	1,870	27,100	36,630	39,250	40,200	40,750	43,710
			50세	2,430	37,100	50,340	53,910	55,180	55,950	59,990
		여	30세	1,330	17,340	21,670	22,470	22,840	23,130	24,850
			40세	1,650	22,670	28,400	29,440	29,940	30,320	32,560
			50세	2,100	28,240	35,460	36,730	37,340	37,820	40,600
	표준형	남	30세	1,820	23,330	32,040	34,510	35,380	35,870	38,480
			40세	2,260	30,540	42,350	45,670	46,840	47,480	50,910
			50세	2,880	40,570	56,710	61,170	62,700	63,570	68,150
		여	30세	1,640	19,920	25,320	26,320	26,760	27,100	29,110
			40세	2,020	25,300	32,330	33,610	34,160	34,610	37,170
			50세	2,530	30,570	39,230	40,780	41,450	41,990	45,070
간편심사형	해약환급금 미지급형	남	30세	1,720	23,680	32,960	36,070	37,190	37,750	40,460
			40세	2,180	32,240	45,210	49,530	51,090	51,850	55,560
			50세	2,840	45,060	63,470	69,480	71,600	72,660	77,870
		여	30세	1,520	21,520	28,210	29,830	30,460	30,870	33,120
			40세	1,900	28,590	37,650	39,810	40,640	41,180	44,190
			50세	2,420	36,360	47,930	50,620	51,620	52,310	56,120
	표준형	남	30세	2,100	27,160	38,740	42,690	44,100	44,790	48,020
			40세	2,620	35,910	51,840	57,250	59,160	60,050	64,360
			50세	3,330	48,640	70,980	78,440	81,010	82,220	88,130
		여	30세	1,870	24,560	32,860	34,880	35,600	36,080	38,730
			40세	2,310	31,680	42,730	45,360	46,300	46,930	50,370
			50세	2,890	38,950	52,820	56,060	57,210	57,970	62,180

해약환급금 및 환급률 예시

[기준] 주계약 1백만원, 실속N 6대질병진단특약 (3번 보장형) 1천만원, 남 30세, 20년납, 종신 / 단위 : 만원, %

구분		일반심사형						간편심사형					
		해약환급금 미지급형			표준형			해약환급금 미지급형			표준형		
		납입보험료	해약환급금	환급률	납입보험료	해약환급금	환급률	납입보험료	해약환급금	환급률	납입보험료	해약환급금	환급률
경과 기간	1년	36	-	-	43	-	-	45	-	-	53	-	-
	2년	72	-	-	87	26	29.9	90	-	-	107	31	28.8
	3년	109	-	-	130	63	48.7	136	-	-	161	76	47.4
	5년	182	-	-	217	140	64.5	226	-	-	268	169	63.0
	10년	364	-	-	435	322	73.9	453	-	-	537	386	71.9
	15년	547	-	-	653	503	77.0	680	-	-	806	600	74.5
	19년	693	-	-	828	659	79.6	861	-	-	1,021	783	76.7
	20년	729	349	47.9	871	699	80.2	906	414	45.7	1,074	829	77.2
	40년	729	391	53.6	871	782	89.7	906	448	49.4	1,074	896	83.4
	60년	729	224	30.7	871	448	51.4	906	238	26.3	1,074	476	44.3

※ 위 표에서 실속N 6대질병진단특약의 보험료 및 해약환급금은 6개 세부보장의 보험료 및 해약환급금 총합입니다.

※ 보험료는 가입금액, 가입나이, 성별 등에 따라 변경될 수 있습니다.

※ 중도에 해지할 경우 해약환급금은 납입한 보험료에서 경과한 기간의 위험보험료, 계약체결비용 및 계약관리비용(해약공제금액 포함) 등이 차감되므로 납입보험료보다 적게나 있을 수도 있습니다.

※ 중도에 해지 시 당월 보장을 위해 공제한 위험보험료 중 해지시까지 보장하고 남은 금액을 보험료 및 해약환급금 산출방법서에 따라 일할 계산하여 해약환급금과 별도로 지급하여 드립니다.

※ 해약환급금 유의사항

① 해약환급금 미지급형은 보험료 납입기간 중 계약이 해지될 경우 해약환급금이 없으며, 보험료 납입기간 이후 계약이 해지될 경우 표준형의 해약환급금보다 적은 해약환급금을 지급하는 대신 표준형보다 낮은 보험료로 가입할 수 있도록 한 상품입니다. 보험료 납입기간 중 계약 해지 시 해약환급금은 없으며, 보험료 납입기간이 완료된 이후 계약이 해지되는 경우에는 표준형 해약환급금의 50%에 해당하는 해약환급금을 지급합니다.

② 해약환급금을 계산할 때 기준이 되는 표준형의 해약환급금은 산출방법서에서 정한 방법에 따라 산출된 금액으로 해지율을 적용하지 않고 계산합니다.

③ 회사는 계약 체결 시, 해약환급금 미지급형은 표준형의 보험료 및 해약환급금(환급률 포함) 수준을 비교 안내하여 드립니다.

※ 해약환급금 미지급형 상품은 만기까지 유지 시 표준형보다 낮은 보험료로 동일한 보장을 받을 수 있으나, 납입기간 이내 중도에 해지 시 해약환급금이 없으며, 납입기간 이후 중도에 해지 시 표준형 해약환급금의 50%를 지급합니다.

※ 본 상품은 만기 시 만기환급금이 없습니다.

※ 상기 해약환급금 예시금액은 세전금액입니다.

내가고른 건강보험

New 내가고른 건강보험(2504), New 내가고른 건강보험(갱신형)(2404),
New 간편N 내가고른 건강보험(2504), 간편335내가고른건강보험(갱신형)(2504)

업계
최초

新 특약 ① 중증 무릎관절 보장특약

개발배경

- ✓ **고령화로 인한 기대수명의 증가 및 노인성 질환 치료제 시장의 확대**
 - 노인 인구의 증가로 퇴행성질환인 무릎관절염 환자 꾸준히 증가세
23년 무릎관절염 환자 약 308만명, '12년 대비 25.8% 증가
 - 의료기술의 발전에 따라 최신 치료법에 대한 소비자 니즈가 증가하나 보장 부족
업계 내 치료특약 및 실손보험에서 보장 중이나 특정 치료에 한하거나 실질 치료비 대비 적은 보장금액으로 고비용의 수술 시 경제적 부담
- ✓ **의료기술의 발전에 따른 최신 치료 보장에 대한 소비자 니즈 증대**
 - 의료기술의 발전에 따라 무릎 골관절염에 대한 치료방식의 발전

인공관절치환 / 무릎통증주사



줄기세포 약물



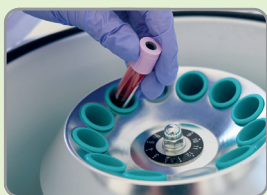
자가 줄기세포 치료

BMAC(무릎 줄기세포 주사치료)의 치료 방법

비수술적 치료 : 절개 X (직접 주사 방식, 환자의 자가골수를 이용하여 부작용이 적음)



환자에게서
자가 골수 채취



원심분리진행
(골수줄기세포 농축)



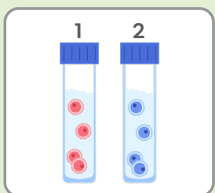
농축된 골수
줄기세포 추출



환자의 무릎
관절강 내 주사

카티스템(동종 제대혈 유래 중간엽 줄기세포)의 치료 방법

수술적 치료 : 절개 O(무릎의 절개를 동반하여 절개한 무릎관절에 카티스템(약품)을 바르는 시술)



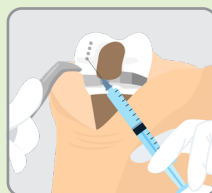
준비된 줄기세포
잘 섞어주기



이식부위를
노출(절개)



드릴로 이식부위
형성(뚫어주기)



줄기세포
이식하기



이식부위
봉합

내가고른 건강보험

New 내가고른 건강보험(2504), New 내가고른 건강보험(갱신형)(2404),
New 간편N 내가고른 건강보험(2504), 간편335내가고른건강보험(갱신형)(2504)

업계
최초

新 특약 ① 중증 무릎관절 보장특약

진단자금 한번 + 치료시 또 한번 보장!

중증 무릎관절 보장특약 보장내용

급여명칭	지급사유	지급금액
중증무릎관절연골손상 진단자금	중증무릎관절연골손상으로 진단확정시	해당 가입금액 (최초 1회)
중증무릎관절연골손상 특정줄기세포치료자금	중증무릎관절연골손상으로 진단확정 후 특정줄기세포치료시	해당 가입금액 (최초 1회)

※ 90일 미만에 지급사유 발생시 해당 가입금액의 10%, 계약일로부터 90일 이상 1년 미만에 지급사유 발생시 해당 가입금액의 50%를 지급

카티스스템 또는 BMAC 동시 보장! (단, 최초 1회)

- ① 중증무릎관절연골손상 : 무릎관절증(M17) 또는 현존 무릎관절연골의 찢김(S83.3) 진단 확정자 중 **ICRS 4등급**
- ② 특정줄기세포 : 제대혈줄기세포치료(**카티스스템**) 또는 자가골수줄기세포치료(**BMAC**)

구분	자가골수 줄기세포(BMAC)	제대혈 줄기세포(카티스스템)
품목허가일	2023.07	2012.01.18
수술방법	비수술적 치료	수술적 치료(절개포함)
특징	환자 본인의 자가골수 이용	신생아태반에서 추출한 줄기세포 이용
적응증	ICRS 3~4등급 / KL 2~3등급 (적응증은 이와 같으며, 보장은 ICRS 4등급에 해당)	ICRS 4등급
시술횟수	* 1회 : 주사로 이식(마취, 절개 X)	* 1회 : 뼈에 구멍뚫고 이식
마취 및 시술시간	국소마취 / 15~30분	하반신마취 / 1시간
수술 후 경과	무릎에 무리가 가는 활동 제한 치료 직후 조심스럽게 보행 가능	시술후 6개월 ~ 1년정도 경과 건강하게 재생된 연골 확인 가능
장점	① 자신의 골수 줄기세포 : 거부반응이 없으며 배양을 하지않아 유전자 변형 위험이 없음 ② 빠른 일상복귀 : 전신마취 및 절개나 배양과정없이 시술 당일 주사치료 진행하여 빠른 일상복귀 가능	① 낮은 위험성 : 손상된 연골조직의 재생을 도우며, 채취과정이 쉬워 위험성이 적음 * 드물게 염증 및 감염(0.5%), 관절강직 가능성
공동점(보장)	중증무릎관절연골손상으로 진단 확정 후 특정줄기세포 치료시 BMAC 또는 카티스스템 모두보장(단,최초 1회) 무릎관절증(M17), 현존 무릎관절연골 찢김(S83.3) 진단 확정자 중 ICRS 4등급	

내가고른 건강보험

New 내가고른 건강보험(2504), New 내가고른 건강보험(갱신형)(2404),
New 간편N 내가고른 건강보험(2504), 간편335내가고른건강보험(갱신형)(2504)

新 특약 ② 3대 인공관절치환 수술특약

재치환, 전치환, 부분치환 수술 모두 보장!



✓ 3대 인공관절치환 수술특약 보장내용

부위	재치환	전치환	부분치환
어깨	보장	보장	보장
엉덩이			
무릎			
부위별 보장 연간 1회한 ※ 엉덩이 1회, 무릎 1회, 어깨 1회 (최대 3회 보장)			

※ 전치환 : 관절의 전체를 바꾸는 것
※ 부분치환 : 관절중의 일부를 인공물로 끼우는 것
※ 재치환 : 부분치환, 전치환을 이미 했던 인공관절을 바꾸는 것

특약 보험료 예시(3백만원 기준)

[기준] 해약환급금 미지급형, 3대 인공관절치환 수술특약 3백만원, 20년납, 종신

	일반심사	간편심사(355)		일반심사	간편심사(355)
40세 남자	1,671원	2,115원	40세 여자	4,305원	5,577원

※ 상기예시는 단순 특약보험료 예시입니다. 보험가입을 위해서는 주계약 부가 및 월납 보험료 30,000원 이상이어야 합니다.

엉덩이, 무릎, 어깨 부위별 연간 1회씩 보장!

✓ 3대 인공관절치환 수술특약 보장내용

[기준] 가입금액 3백만원

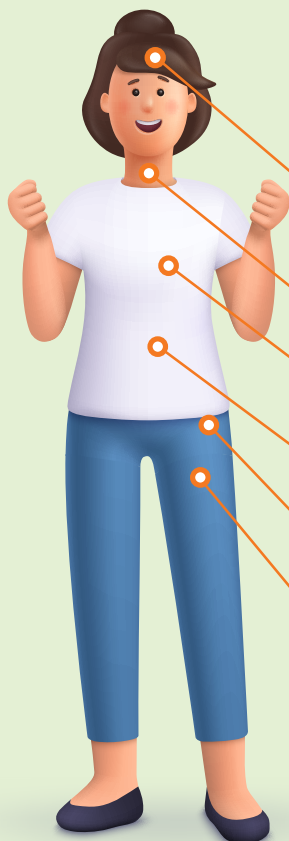
급부명	지급사유	지급금액	
인공관절치환 수술급여금	피보험자가 보험기간 중 질병 및 재해의 치료를 직접적인 목적으로 고관절, 슬관절, 견관절의 “인공관절치환수술”을 받았을 때 (각, 연간1회한)	고관절(엉덩이)	300만원
		슬관절(무릎)	300만원
		견관절(어깨)	300만원

※ 보험계약일로부터 재해 이외의 원인으로 1년 미만 지급사유 발생시 50%를 지급

내가고른 건강보험

New 내가고른 건강보험(2504), New 내가고른 건강보험(갱신형)(2404),
New 간편N 내가고른 건강보험(2504), 간편335내가고른건강보험(갱신형)(2504)

新 특약 ③ 특정 재해골절 보장특약



**동일 재해로 한 사고당,
여러 부위 복합 골절시 부위별 보장!**
(최대 6개 부위 중복보장)

[기준] 가입금액 5백만원

<input checked="" type="checkbox"/> 두개골 및 안면골의 골절 (S02)(치아파절(S02.5)제외)	150만원
<input checked="" type="checkbox"/> 목의 골절 (S12)	250만원
<input checked="" type="checkbox"/> 흉추의 골절 및 동요가슴 (S22.0/S22.1/S22.5)	150만원
<input checked="" type="checkbox"/> 요추 및 골반의 골절 (S32)	150만원
<input checked="" type="checkbox"/> 고관절의 골절 (S72.0/S72.1)	500만원
<input checked="" type="checkbox"/> 대퇴골 (고관절 제외)의 골절 (S72)(고관절(S72.0/S72.1) 제외)	350만원

※ 각, 발생 1회당 지급입니다.
※ 동요가슴 : 갈비뼈 골절 등으로 가슴 일부분이 주변과 분리된 상태로, 떨어진 조각가슴 부위는 호흡시 다른 정상가슴 부위와 반대로 운동함
※ 동일재해로 특정 재해골절 부위 중 2가지 이상 부위의 골절시, 모두 골절치료를 지급하며, 의학적 처치 및 치료를 목적으로 골절을 시키는 경우에는 골절치료를 지급하지 않습니다.(예 : 동일재해로 "두개골"과 "목" 골절시 각각 구분에 해당, 모두 지급)
※ 동일재해로 특정 재해골절 부위 중 하나의 부위에 2가지 이상의 재해골절시 1회만 골절치료를 지급합니다.
(예 : 고관절의 골절은 질병코드 S720, S721 통칭, 두 질병코드 모두 진단시 1회만 지급)

특정 재해골절보장특약
최대 500만원



재해치료보장특약
최대 1,000만원

특약 보험료 예시

[기준] 일반심사형, 비갱신형, 종신, 20년납 / 단위 : 원

구분	가입금액
주계약 (사망시)	100만원
NEW 특정 재해골절 보장특약	500만원
재해치료 보장특약	1,000만원

구분	해약환급금 미지급형		표준형	
	50세	60세	50세	60세
남	9,525	11,485	10,665	12,630
여	11,190	13,275	12,665	14,585

※ 해당상품의 최저가입 월 보험료는 30,000원입니다.
※ 보험료는 가입나이, 성별, 보험기간, 납입기간 등에 따라 달라질 수 있습니다.
※ 보험료, 해약환급금 예시는 12p를 참고하시기 바랍니다.

내가고른 건강보험

New 내가고른 건강보험(2504), New 내가고른 건강보험(갱신형)(2404),
New 간편N 내가고른 건강보험(2504), 간편335내가고른건강보험(갱신형)(2504)

Q 목차이동

보험료 예시

[보험가입금액 기준]

주 계약 1백만원, 특정 재해골절보장특약 5백만원, 3대 인공관절치환 수술특약 1백5십만원,
중증무릎관절보장특약(갱신형) (진단자금 1백만원, 특정줄기세포치료자금 5백만원), 종신, 20년납, 갱신형의 경우 10년만기 전가납 / 단위 : 원

구분				보험료 합계	주계약	특정 재해골절보장특약	3대 인공관절치환 수술특약	중증무릎관절 보장특약	
								진단자금	특정줄기세포치료자금
일반심사형	해약환급금 미지급형	남	30세	4,976	1,490	2,565	623	163	135
			40세	6,571	1,870	3,045	836	445	375
			50세	9,628	2,430	3,745	1,125	1,008	1,320
		여	30세	5,839	1,330	2,890	1,559	25	35
			40세	7,781	1,650	3,595	2,153	183	200
			50세	11,558	2,100	4,580	3,005	913	960
	표준형	남	30세	5,883	1,820	3,000	765	163	135
			40세	7,611	2,260	3,530	1,001	445	375
			50세	10,804	2,880	4,285	1,311	1,008	1,320
		여	30세	7,157	1,640	3,465	1,992	25	35
			40세	9,320	2,020	4,250	2,667	183	200
			50세	13,255	2,530	5,265	3,587	913	960
3.5.5	해약환급금 미지급형	남	30세	5,425	1,620	2,630	788	212	175
			40세	7,297	2,050	3,125	1,058	579	485
			50세	10,969	2,670	3,835	1,419	1,320	1,725
		여	30세	6,503	1,440	2,970	2,015	33	45
			40세	8,772	1,790	3,695	2,789	238	260
			50세	13,311	2,280	4,700	3,896	1,185	1,250
	표준형	남	30세	6,415	1,980	3,085	963	212	175
			40세	8,424	2,470	3,630	1,260	579	485
			50세	12,226	3,150	4,390	1,641	1,320	1,725
		여	30세	7,989	1,770	3,570	2,571	33	45
			40세	10,500	2,180	4,375	3,447	238	260
			50세	15,218	2,730	5,415	4,638	1,185	1,250

해약환급금 및 환급률 예시

[기준] 상기 기준 동일, 남자, 40세 / 단위 : 만원, %

구분	일반심사형						간편심사형 3.5.5					
	해약환급금 미지급형			표준형			해약환급금 미지급형			표준형		
	납입보험료	해약환급금	환급률	납입보험료	해약환급금	환급률	납입보험료	해약환급금	환급률	납입보험료	해약환급금	환급률
1년	8	0	3.0	9	0	2.6	9	0	3.5	10	0	3.0
2년	16	1	3.2	18	4	24.4	18	1	3.8	20	5	24.4
3년	24	1	3.2	27	11	38.5	26	1	3.7	30	11	37.6
5년	39	1	2.7	46	23	50.4	44	1	3.2	51	25	48.6
10년	79	-	-	91	52	56.5	88	-	-	101	54	53.8
15년	113	-	-	132	83	62.9	125	-	-	145	87	60.2
19년	141	-	-	165	111	67.6	155	-	-	181	117	64.9
20년	148	59	40.1	173	119	68.7	162	62	38.5	189	125	66.0
30년	148	69	46.9	173	139	80.3	162	73	44.7	189	145	76.7
40년	148	71	47.9	173	142	82.0	162	73	45.1	189	147	77.4
50년	148	63	42.7	173	126	73.1	162	65	39.9	189	130	68.4
60년	148	58	39.1	173	116	66.8	162	59	36.2	189	117	62.0

※ 보험료는 가입나이, 성별, 보험기간, 납입기간 등에 따라 달라질 수 있습니다.

※ 상기 예시는 가입가능나이와 다르므로 자세한 내용은 상품설명서를 참고바랍니다.

※ 보험계약을 중도에 해지할 경우 해약환급금은 납입한 보험료에서 경과된 기간의 위험보험료, 계약체결비용 및 계약관리비용(해약공제금액 포함) 등이 차감되므로 납입보험료보다 적게나 않을 수도 있습니다.

※ 중도해지시 당월 보장을 위해 공제한 위험보험료 중 해지시까지 보장하고 남은 금액을 보험료 및 해약환급금 산출방법서에 따라 일할 계산하여 해약환급금과 별도로 지급하여 드립니다.

※ 해약환급금 미지급형 상품은 만기까지 유지시 표준형보다 낮은 보험료로 동일한 보장을 받을 수 있으나, 납입기간 이내 중도해지시 해약환급금이 없습니다.

※ 본 상품은 순수보장형 상품으로 만기시 만기환급금이 없습니다.

뉴-올케어 암종신보험

뉴-올케어 암종신보험(해약환급금 일부지급형)(2504)

간편한(325) 뉴-올케어 암종신보험(해약환급금 일부지급형)(2504)

개정사항

- ✓ 적용이율 이원화 : 10년 이내 **3.0%**, 10년 초과 **2.0%**
- ✓ 사망보험금 105% 구조 ▶ 100%로 조정(암 진단시 선지급)
- ✓ 납입기간 확대 : **5, 7년납** 추가 / 10, 15, 20년납 유지
- ✓ 납입기간별 완납시 환급률 : 5년(90%), 7년(95%), 10년(100%), 15년(110%), 20년(120%)

지금 예시

[기준] 일반심사형, 주계약(해약환급금 일부지급형) 1억원, 남 40세, 20년납

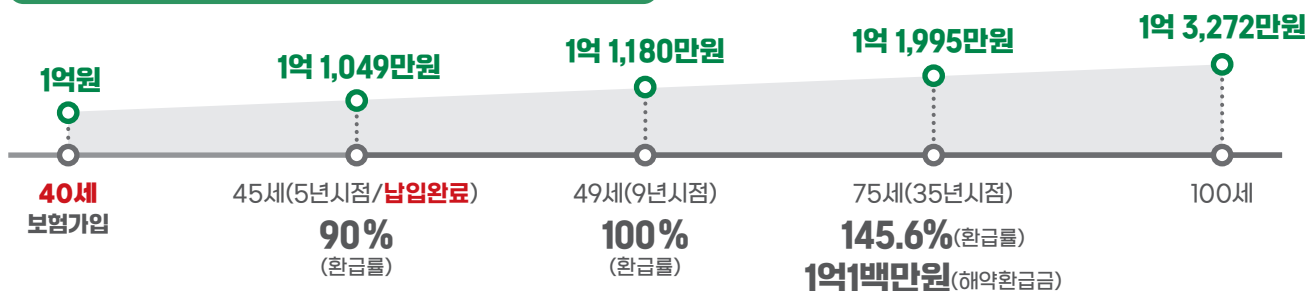
사망시	암 진단 확정 시	OR	암 진단자금	해약환급금 활용 시
사망보험금 1억원	암 진단자금 1억원 (단, 유방암 1년 미만 50%)			해약환급금 1억 5백만원 (환급률 120%/20년 시점)

※ 납입기간 이후 사망시 혹은 암진단시 해당 금액에 보너스 추가 지급
※ 해약환급금은 납입완료 보너스가 포함된 금액입니다.

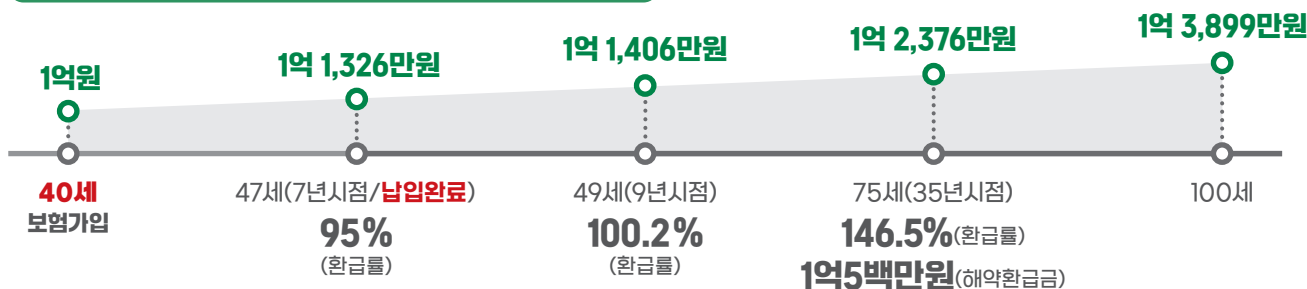
사망보험금 체증 살펴보기(5년납 / 7년납)

[기준] 일반심사형, 주계약(해약환급금 일부지급형) 1억원, 남 40세

사망보험금 또는 암진단자금 5년납 예시



사망보험금 또는 암진단자금 7년납 예시



뉴-올케어 암종신보험

뉴-올케어 암종신보험(해약환급금 일부지급형)(2504)
간편한(325) 뉴-올케어 암종신보험(해약환급금 일부지급형)(2504)

Q 목차이동

보험료 예시

[기준] 주계약 1천만원, 월납 / 단위 : 원

구분		나이	5년납		7년납		20년납	
			해약환급금 일부지급형	표준형(비교예시)	해약환급금 일부지급형	표준형(비교예시)	해약환급금 일부지급형	표준형(비교예시)
			주계약	주계약	주계약	주계약	주계약	주계약
일반 심사	남	30세	97,700	101,000	71,900	74,500	30,400	31,400
		40세	116,100	120,000	85,500	88,700	36,600	37,800
		50세	138,100	142,700	102,100	105,800	45,600	47,000
	여	30세	92,300	95,300	68,000	70,400	29,100	29,900
		40세	108,000	111,500	79,700	82,500	34,600	35,500
		50세	124,200	128,200	91,800	95,100	40,200	41,200
간편 심사	남	30세	106,800	110,400	78,600	81,500	33,300	34,500
		40세	126,700	131,000	93,400	96,900	40,500	41,900
		50세	150,300	155,400	111,500	115,600	51,300	52,800
	여	30세	101,300	104,600	74,700	77,300	32,200	33,000
		40세	118,200	122,100	87,400	90,500	38,400	39,400
		50세	135,300	139,700	100,300	103,800	44,700	45,700

※ 상기 보험료는 가입금액, 가입나이, 성별 등에 따라 변경될 수 있습니다.

해약환급금 및 환급률 예시

[기준] 40세, 남자, 주계약 1천만원, 20년납, 월납 / 단위 : 원, %

경과 기간	뉴-올케어 암종신보험						간편한(325) 뉴-올케어 암종신보험					
	해약환급금 미지급형			표준형(비교예시)			해약환급금 미지급형			표준형(비교예시)		
	납입보험료	해약환급금	환급률	납입보험료	해약환급금	환급률	납입보험료	해약환급금	환급률	납입보험료	해약환급금	환급률
1년	439,200	-	-	453,600	-	-	486,000	-	-	502,800	-	-
2년	878,400	151,580	17.3	907,200	303,159	33.4	972,000	169,035	17.4	1,005,600	338,069	33.6
3년	1,317,600	331,034	25.1	1,360,800	662,067	48.7	1,458,000	361,828	24.8	1,508,400	723,655	48.0
4년	1,756,800	514,388	29.3	1,814,400	1,028,776	56.7	1,944,000	558,621	28.7	2,011,200	1,117,242	55.6
5년	2,196,000	701,892	32.0	2,268,000	1,403,784	61.9	2,430,000	759,714	31.3	2,514,000	1,519,428	60.4
10년	4,392,000	1,621,050	36.9	4,536,000	3,242,100	71.5	4,860,000	1,742,300	35.8	5,028,000	3,484,600	69.3
15년	6,588,000	2,490,550	37.8	6,804,000	4,981,100	73.2	7,290,000	2,669,750	36.6	7,542,000	5,339,500	70.8
19년	8,344,800	3,238,850	38.8	8,618,400	6,477,700	75.2	9,234,000	3,474,850	37.6	9,553,200	6,949,700	72.7
20년	8,784,000	10,540,800	120.0	9,072,000	10,886,400	120.0	9,720,000	11,664,000	120.0	10,056,000	12,067,200	120.0
40년	8,784,000	13,958,933	158.9	9,072,000	14,472,476	159.5	9,720,000	15,282,851	157.2	10,056,000	15,881,985	157.9
60년	8,784,000	17,590,622	200.3	9,072,000	18,353,721	202.3	9,720,000	19,161,649	197.1	10,056,000	20,051,931	199.4

※표준형의 경우 해약환급금 일부지급형과의 비교를 위한 예시이므로 가입할 수 없습니다.

※ 보험계약을 중도에 해지할 경우 해약환급금은 납입한 보험료에서 경과된 기간의 위험보험료, 계약체결비용 및 계약관리비용(해지공제금액 포함) 등이 차감되므로 납입보험료보다 적거나 없을 수도 있습니다.

※ 중도에 해지시 당월 보장을 위해 공제한 위험보험료 중 해지시까지 보장하고 남은 금액을 보험료 및 책임준비금 산출방법서에 따라 일괄 계산하여 해약환급금과 별도로 지급하여 드립니다.

※ 해약환급금 유의사항

① 해약환급금 일부지급형은 보험료 납입기간 중 계약이 해지될 경우, 표준형 해약환급금 보다 적은 해약환급금을 지급하는 대신 표준형보다 낮은 보험료로 가입할 수 있도록 한 상품입니다.

보험료 납입기간 중 계약해지시 해약환급금은 표준형 해약환급금의 50%에 해당하는 해약환급금을 지급하며, 보험료 납입기간이 완료된 이후 계약이 해지되는 경우에는 표준형의 해약환급금과 동일한 금액을 지급합니다.

② 해약환급금을 계산할 때 기준이 되는 표준형의 해약환급금은 산출방법서에서 정한 방법에 따라 산출된 금액으로 해지율을 적용하지 않고 계산합니다.

③ 다만, 보험료 납입기간이 완료된 이후 납입완료보너스 적립서비스가 제공된 경우 해약환급금 일부지급형과 표준형의 해약환급금은 상이할 수 있습니다.

④ 회사는 계약체결시 해약환급금 일부지급형과 표준형의 보험료 및 해약환급금(환급률 포함)수준을 비교 안내하여 드립니다.

※ 해약환급금 일부지급형 상품은 만기까지 우지시 표준형보다 낮은 보험료로 동일한 보장을 받을 수 있으나, 납입기간 이내 중도에 해지시 해약환급금이 표준형보다 적습니다.

※ 보다 자세한 사항은 반드시 약관을 참조하시기 바랍니다.

※ 납입완료보너스 적립서비스가 제공된 계약의 보험료 납입완료시점 이후의 해약환급금은 가산 후 납입완료보너스 적립액을 포함합니다.

※ 상기 해약환급금 예시금액은 세전 금액입니다.

[60대 자산가 플랜]

713종신보험+700종신보험

60대 자산가 플랜 본인 장기요양 진단자금 자녀 상속 자금 마련



보장 및 해약환급금 예시

※ 신용생명지수 미신청기준



※ 이 상품은 보장성보험으로 저축성보험(연금)이 아닙니다.

※ 예시기준은 아래를 확인바랍니다.

※ 보험계약을 중도에 해지할 경우 해약환급금은 납입한 보험료에서 경과된 기간의 위험보험료, 계약채결비용 및 계약관리비용(해약공제금액 포함) 등이 차감되므로 납입보험료보다 적거나 없을 수도 있습니다.

60대 60만원(30만원 + 30만원) 플랜

[713종신보험 기준] 일반심사형(해약환급금 일부지급형Ⅲ), 종신, 20년납
[700종신보험 기준] 일반심사형(해약환급금 일부지급형Ⅲ), 종신, 20년납

구 분			60세	
			남	여
백년친구 713종신보험 (해약환급금일부지급형Ⅲ) (2504)	주계약	가입시점	1,400만원	1,900만원
		20년시점 이후	9,316만원	9,181만원
	보험료(A)		303,240원	298,870원
백년친구 700종신보험 (해약환급금일부지급형Ⅲ) (2502)	주계약	가입시점	1,500만원	2,200만원
		20년시점 이후	1억 623만원	1억 380만원
	보험료(B)		316,950원	298,980원
보험료 합계(A + B)			620,190원	597,850원

※ 장기요양상태보장개시일 : 보험계약일로부터 90일이 지난 다음날

※ 보험료는 가입나이, 성별, 보험기간, 납입기간 등에 따라 달라질 수 있습니다.

※ 주계약 보험료와 해약환급금 예시는 16p를 참고하시기 바랍니다.

713종신보험

백년친구 713종신보험(해약환급금일부지급형Ⅲ)(2504)

목차이동

보험료 예시

【보험가입금액 기준】 주계약(종신) 1천만원, 20년납 / 단위: 원

구분		주계약			
		일반심사		간편심사	
		해약환급금 일부지급형Ⅲ	표준형(비교예시)	해약환급금 일부지급형Ⅲ	표준형(비교예시)
남	30세	50,400	56,300	60,800	67,800
	40세	73,300	80,400	94,600	103,800
	50세	115,700	124,900	158,400	171,400
여	30세	45,600	51,200	54,400	61,100
	40년	63,400	69,800	78,800	86,600
	60년	95,900	103,500	128,900	139,300

사망보험금 및 해약환급금, 환급률 예시

【기준】 상기 기준 동일, 40세, 남자 / 단위: 만원, %

구분	일반심사						간편심사					
	해약환급금 일부지급형Ⅲ			표준형(비교예시)			해약환급금 일부지급형Ⅲ			표준형(비교예시)		
	사망 보험금	해약 환급금	환급률	사망 보험금	해약 환급금	환급률	사망 보험금	해약 환급금	환급률	사망 보험금	해약 환급금	환급률
1년	1,000	-	-	1,000	17	17.2	1,000	-	-	1,000	29	23.6
2년	1,000	-	-	1,000	110	57.2	1,000	-	-	1,000	150	60.0
25개월	1,000	3	1.7	1,000	118	58.9	1,000	4	1.7	1,000	160	61.6
3년	1,000	53	20.0	1,000	207	71.4	1,000	68	20.0	1,000	272	72.9
4년	1,000	141	40.0	1,000	305	79.1	1,000	182	40.0	1,000	399	80.0
5년	1,000	264	60.0	1,000	407	84.3	1,000	341	60.0	1,000	529	84.9
6년	1,000	422	80.0	1,000	511	88.3	1,117	545	80.0	1,117	662	88.6
7년	1,053	616	100.0	1,053	618	91.5	1,303	795	100.0	1,303	799	91.6
10년	1,504	880	100.0	1,504	925	95.8	1,862	1,135	100.0	1,862	1,194	95.9
20년	3,008	1,759	100.0	3,008	2,031	105.2	3,723	2,270	100.0	3,723	2,620	105.2
40년	3,008	1,759	100.0	3,008	2,607	135.1	3,723	2,270	100.0	3,723	3,316	133.1
50년	3,008	1,759	100.0	3,008	2,935	152.1	3,723	2,270	100.0	3,723	3,663	147.1

※ 표준형은 해약환급금 비교를 위한 상품으로 가입할 수 없습니다.

※ 상기 해약환급금 예시금액은 세전 금액입니다.

※ 이 보험계약을 중도 해지할 경우 해약환급금은 납입한 보험료에서 경과된 기간의 위험보험료, 사업비(미상각신계약비(해약공제액) 포함) 등이 차감되므로 납입보험료보다 적거나 없을 수도 있습니다.

※ 해약환급금 일부지급형Ⅲ 해약환급금 지급에 관한 사항

① 보험료 납입기간 중 계약이 해지될 경우, “해지율을 적용 하지 않는 동일한 보장내용의 상품”(이하 “표준형”)의 해약환급금 보다 적은 해약환급금을 지급하는 대신 표준형보다 낮은 보험료로 종신보험을 가입할 수 있도록 한 상품입니다.

② 회사는 계약체결시 해약환급금 일부지급형 및 표준형의 보험료 및 해약환급금(환급률 포함) 수준을 비교 안내하여 드립니다.

※ 해약환급금 지급에 관한 사항

이 계약에 가입 후 보험기간 중 해지될 경우 해약환급금이 지급되며, 해약환급금은 다음과 같습니다.

(1) 보험료 납입경과 84개월(7년)이전

① 보험료 납입횟수(선납보험료 제외)가 24회 미만이거나 계약일로부터 2년이 경과하지 않은 경우 해약환급금은 없습니다.

② 보험료 납입횟수(선납보험료 제외)가 24회 이상이고, 계약일로부터 2년이 경과한 경우

*해약환급금 = 납입보험료 누계금액 × ((보험료 납입횟수(선납보험료 제외)-24)÷60)

(2) 보험료 납입경과 84개월(7년)이후

*해약환급금 = 납입보험료 누계금액

- “납입보험료 누계금액”이란 계약자가 해지시점까지 납입한 보험료의 합계액(단, 선납보험료 제외)을 말합니다.

보험료 납입기간 중 보험료 납입이 면제된 경우 납입이 면제된 기간 동안 보험료가 정상적으로 납입된 것으로 보고 “납입보험료 누계금액”을 계산합니다.

700종신보험

백년친구 700종신보험(해약환급금일부지급형Ⅲ)(2502)

백년친구 간편한 700종신보험(해약환급금일부지급형Ⅲ)(2502)

목차이동

보험료 예시

【보험가입금액 기준】주계약 1억원, 20년납

구분 (단위: 원)		남			여		
		40세	50세	60세	40세	50세	60세
일반심사	해약환급금 일부지급형Ⅲ	692,000	1,113,000	2,113,000	551,000	797,000	1,359,000
	표준형(비교예시)	767,000	1,213,000	2,283,000	617,000	872,000	1,464,000
간편심사	해약환급금 일부지급형Ⅲ	950,000	1,701,000	2,982,000	716,000	1,138,000	2,020,000
	표준형(비교예시)	1,045,000	1,851,000	3,224,000	800,000	1,245,000	2,182,000

※ 상기 보험료는 가입금액, 가입나이, 성별 등에 따라 변경될 수 있습니다.

사망보험금 및 해약환급금, 환급률 예시

【해약환급금 예시 기준】
40세, 신용생명지수 5~10등급&미신청 기준 이외 상기와 동일

구분 (단위: 만원, %)		일반심사								간편심사							
		해약환급금 일부지급형Ⅲ				표준형(비교예시)				해약환급금 일부지급형Ⅲ				표준형(비교예시)			
		납입 보험료	사망 보험금	해약 환급금	환급률	납입 보험료	사망 보험금	해약 환급금	환급률	납입 보험료	사망 보험금	해약 환급금	환급률	납입 보험료	사망 보험금	해약 환급금	환급률
경과 기간	1년	830	10,000	-	-	920	10,000	149	16.2	1,140	10,000	-	-	1,254	10,000	292	23.3
	2년	1,660	10,000	-	-	1,840	10,000	1,036	56.3	2,280	10,000	-	-	2,508	10,000	1,494	59.6
	2년 1개월	1,730	10,000	28	1.7	1,917	10,000	1,112	58.0	2,375	10,000	39	1.7	2,612	10,000	1,596	61.1
	5년	4,152	10,000	2,491	60.0	4,602	10,000	3,842	83.5	5,700	10,000	3,420	60.0	6,270	10,000	5,281	84.2
	6년	4,982	10,000	3,985	80.0	5,522	10,000	4,829	87.5	6,840	11,354	5,472	80.0	7,524	11,354	6,614	87.9
	7년	5,812	10,463	5,812	100.0	6,442	10,463	5,843	90.7	7,980	13,246	7,980	100.0	8,778	13,246	7,982	90.9
	10년	8,304	15,362	8,719	105.0	9,204	15,407	9,198	99.9	11,400	19,494	11,970	105.0	12,540	19,551	12,551	100.1
	15년	12,456	22,902	12,937	103.9	13,806	22,954	14,664	106.2	17,100	29,046	17,760	103.9	18,810	29,112	19,981	106.2
	20년	16,608	30,834	17,548	105.7	18,408	30,936	20,234	109.9	22,800	39,138	24,090	105.7	25,080	39,267	27,528	109.8
	40년	16,608	31,224	17,938	108.0	18,408	31,368	26,316	143.0	22,800	39,674	24,626	108.0	25,080	39,856	35,079	139.9
	60년	16,608	31,776	18,489	111.3	18,408	31,980	30,483	165.6	22,800	40,431	25,383	111.3	25,080	40,689	39,554	157.7

※ 표준형은 해약환급금 일부지급형Ⅲ과 해약환급금 비교를 위한 상품으로 가입할 수 없습니다.

※ 이 보험계약을 중도 해지할 경우 해약환급금은 납입한 보험료에서 경과된 기간의 위험보험료, 사업비(미상각신계약비(해약공제액) 포함) 등이 차감되므로 납입보험료보다 적거나 없을 수도 있습니다.

※ 해약환급금 일부지급형Ⅲ 상품은 보험기간 중 해지시 표준형 보다 적은 해약환급금을 지급하는 대신 표준형보다 낮은 보험료로 가입할 수 있는 상품입니다.

※ 해약환급금 지급에 관한 사항

이 계약에 가입 후 보험기간 중 해지될 경우 해약환급금이 지급되며, 해약환급금은 다음과 같습니다.

다만, 신용생명지수 장기유지 보너스 가산일 이후 신용생명지수에 따른 장기유지보너스 적립서비스가 제공된 경우에는 상이할 수 있습니다.

(1) 보험료 납입경과 84개월(7년) 이전

① 보험료 납입횟수(선납보험료 제외)가 24회 미만이거나 계약일로부터 2년이 경과하지 않은 경우 해약환급금은 없습니다.

② 보험료 납입횟수(선납보험료 제외)가 24회 이상이고, 계약일로부터 2년이 경과한 경우

• 해약환급금 = 납입보험료 누계액 × ((보험료 납입횟수(선납보험료 제외) - 24) ÷ 60)

(2) 보험료 납입경과 84개월(7년) 이후

• 해약환급금 = 납입보험료 누계액

- “납입보험료 누계액”이란 계약자가 해지시점까지 납입한 보험료의 합(단, 선납보험료 제외)을 말합니다.

- 보험료 납입기간 중 보험료 납입이 면제된 경우 납입이 면제된 기간 동안 보험료가 정상적으로 납입된 것으로 보고 “납입보험료 누계액”을 계산합니다.

※ 신용생명지수 장기유지보너스 가산일 이후의 해약환급금은 가산후 신용생명지수 장기유지 보너스를 포함합니다.

※ 상기 해약환급금 예시금액은 세전 금액입니다.

당신곁에 치매간병보험

당신곁에 치매간병보험(2504)

인지지원등급 보장강화! (복지용구지원특약 신설)

복지용구 구입

월 최대
40만원

※ 인지지원등급 이상 판정시,
최대10년 지급



데이케어센터 이용

월 최대
60만원

※ 인지지원등급 이상 판정시,
최대10년 지급



방문요양 이용

월 최대
20만원

※ 5등급 이상 판정시,
최대10년 지급



인지지원등급 판정시 월 최대 **100만원**
5등급 판정시 월 최대 **120만원**

(복지용구 40만원 + 데이케어센터60만원 + 방문요양 20만원 가입시)

※ 복지용구 : 노인장기요양보험법 시행규칙 제19조(기타재가급여 제공기준 등) 등에 의한 수급자의 일상생활·신체활동 지원 및 인지기능의 유지·향상에 필요한 용구를 제공하거나 가정을 방문하여 재활에 관한 지원 등을 제공하는 장기요양급여

특약보험료 예시

【 기준 】 주계약 50만원, 장기요양(1~5등급) 방문요양지원특약 I 20만원, 장기요양 데이케어센터지원특약 I 60만원, 장기요양 복지용구지원특약 I 40만원, 100세만기, 20년납, 실속형, 해약환급금 미지급형 / 단위 : 원

구 분	40세		50세	
	남	여	남	여
합계 보험료	14,035	20,138	20,193	28,589
주계약	805	660	1,115	905
장기요양(1~5등급) 방문요양지원특약 I	3,430	4,966	4,944	7,056
장기요양 데이케어센터지원특약 I	3,672	5,664	5,298	8,052
NEW 장기요양 복지용구지원특약 I	6,128	8,848	8,836	12,576

※ 해당상품의 최저가입 월 보험료는 10,000원입니다.

※ “장기요양상태”가 발생하지 않고 사망하였을 경우에는 특약은 그때부터 효력이 없습니다. 이 때 별도의 계약자적립액은 지급되지 않습니다.

※ 피보험자가 “장기요양상태보장개시일” 전일 이전에 “장기요양상태”로 판정받았을 경우에는 특약을 무효로 하며 이미 납입한 보험료를 돌려드립니다.

※ 장기요양상태보장개시일 : 보험계약일로부터 90일이 지난 날의 다음날

※ 다만, “판정후 보험월” 기준 월1회, “장기요양등급 판정일”로부터 최대 10년 지급

※ 보험료는 가입나이, 성별, 보험기간, 납입기간 등에 따라 달라질 수 있습니다.

※ 보험료, 해약환급금 예시는 19p를 참고하시기 바랍니다.

당신곁에 치매간병보험

당신곁에 치매간병보험(2504)

Q 목차이동

보험료 예시

【보험가입금액 기준】 주계약 5천만원, 장기요양 복지용구지원특약 I 40만원, 장기요양 데이케어센터지원특약 I 60만원, 장기요양(1~5등급) 방문요양지원특약 I 20만원, 100세만기, 20년납 / 단위 : 원

구분		나이	보험료합계	주계약	장기요양(1~5등급) 방문요양지원특약 I	장기요양 데이케어센터지원특약 I	장기요양 복지용구지원특약 I	
제 3 차 계	해약환급금 미지급형	남	40세	14,035	805	3,430	3,672	6,128
			50세	20,193	1,115	4,944	5,298	8,836
			60세	31,438	1,580	7,730	8,316	13,812
		여	40세	20,138	660	4,966	5,664	8,848
			50세	28,589	905	7,056	8,052	12,576
			60세	43,824	1,260	10,836	12,384	19,344
	해약환급금 일부지급형	남	40세	16,465	945	4,020	4,320	7,180
			50세	22,857	1,265	5,592	6,012	9,988
			60세	34,345	1,735	8,430	9,120	15,060
		여	40세	23,638	790	5,820	6,660	10,368
			50세	32,351	1,045	7,972	9,126	14,208
			60세	47,894	1,410	11,818	13,566	21,100
	표준형	남	40세	17,900	1,020	4,374	4,698	7,808
			50세	24,848	1,360	6,082	6,546	10,860
			60세	37,138	1,860	9,104	9,906	16,268
		여	40세	25,710	850	6,332	7,248	11,280
			50세	35,182	1,130	8,670	9,930	15,452
			60세	51,966	1,520	12,810	14,760	22,876

해약환급금 및 환급률 예시

【기준】상기 기준 동일, 여자, 50세 / 단위 : 만원, %

구분		해약환급금 미지급형			해약환급금 일부지급형			표준형		
		납입보험료	해약환급금	환급률	납입보험료	해약환급금	환급률	납입보험료	해약환급금	환급률
연도	1년	34	-	-	39	2	5.9	42	5	10.9
	2년	69	-	-	78	19	24.2	84	38	44.5
	3년	103	-	-	116	36	30.6	127	71	56.4
	5년	172	-	-	194	71	36.5	211	142	67.1
	10년	343	-	-	388	161	41.4	422	321	76.1
	15년	515	-	-	582	258	44.3	633	516	81.4
	19년	652	-	-	738	340	46.1	802	680	84.8
	20년	686	362	52.8	776	724	93.3	844	724	85.8
	40년	686	386	56.3	776	773	99.5	844	773	91.5
	50년	686	-	-	776	-	-	844	-	-

※ 보험료는 가입금액, 가입나이, 성별 등에 따라 변경될 수 있습니다.

※ 중도에 해지할 경우 해약환급금은 납입한 보험료에서 경과된 기간의 위험보험료, 계약체결비용 및 계약관리비용(해약공제금액 포함) 등이 차감되므로 납입보험료보다 적거나 없을 수도 있습니다.

※ 중도에 해지시 당월 보장을 위해 공제한 위험보험료 중 해지시까지 보장하고 남은 금액을 보험료 및 해약환급금 산출방법서에 따라 일괄 계산하여 해약환급금과 별도로 지급하여 드립니다.

※ 해약환급금 유의사항

- ① 해약환급금 일부지급형은 보험료 납입기간 중 계약이 해지될 경우, 표준형의 해약환급금보다 적은 해약환급금을 지급하는 대신 표준형보다 낮은 보험료로 가입할 수 있도록 한 상품입니다. 보험료 납입기간 중 계약해지 시 해약환급금은 표준형 해약환급금의 50%에 해당하는 해약환급금을 지급하며, 보험료 납입기간이 완료된 이후 계약이 해지되는 경우에는 표준형의 해약환급금과 동일한 금액을 지급합니다.
- ② 해약환급금 미지급형은 보험료 납입기간 중 계약이 해지될 경우 해약환급금이 없으며, 보험료 납입기간 이후 계약이 해지될 경우 표준형의 해약환급금보다 적은 해약환급금을 지급하는 대신 표준형보다 낮은 보험료로 가입할 수 있도록 한 상품입니다. 보험료 납입기간 중 계약해지 시 해약환급금은 없으며, 보험료 납입기간이 완료된 이후 계약이 해지되는 경우에는 표준형 해약환급금의 50%에 해당하는 해약환급금을 지급합니다.
- ③ 해약환급금을 계산할 때 기준이 되는 표준형의 해약환급금은 산출방법서에서 정한 방법(예: 산출된 금액으로 해지율을 적용하지 않고 계산함)에 따라 산출된 금액으로 해지율을 적용하지 않고 계산합니다.
- ④ 회사는 계약 체결 시 해약환급금 일부지급형, 해약환급금 미지급형은 표준형의 보험료 및 해약환급금(환급률 포함) 수준을 비교 안내하여 드립니다.

※ 해약환급금 일부지급형 상품은 만기까지 유지시 표준형보다 낮은 보험료로 동일한 보장을 받을 수 있으나, 납입기간 이내 중도에 해지 시 해약환급금이 표준형보다 적습니다.

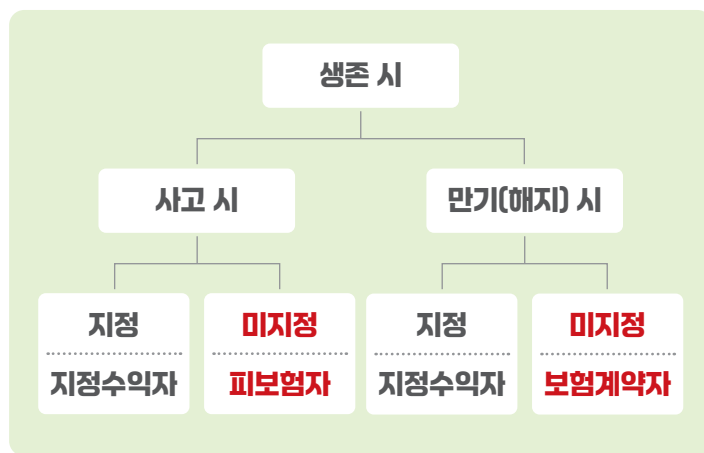
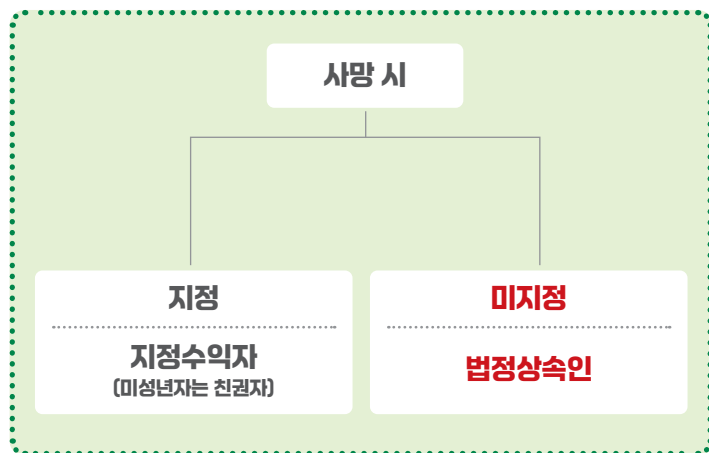
※ 해약환급금 미지급형 상품은 만기까지 유지시 표준형보다 낮은 보험료로 동일한 보장을 받을 수 있으나, 납입기간 이후 중도에 해지 시 표준형 해약환급금의 50%를 지급합니다.

※ 본 상품은 만기시 만기환급금이 없습니다.

※ 상기 해약환급금 예시금액은 세전금액입니다.

상상플러스

잠깐! 보험금 수익자 지정은 하셨나요?



사망시 수익자는 상황에 맞게 지정

CASE ①

계 약 자 : 아내
피보험자 : 아내
수 익 자 : **법정상속인 또는 자녀**

바람이 나 이혼한 남편이
자녀의 친권자?

남편의 외도로 이혼 후 사망 시
남편이 미성년 자녀의 친권 행사

Solution

① 친정엄마를 수익자로 지정하고,
② 자녀가 성인이 되면 자녀로 수익자를 변경

CASE ②

계 약 자 : 딸
피보험자 : 딸
수 익 자 : **법정상속인**

집나간 엄마가
사망보험금 수령?

오래 전 재혼하고 소식 없던 엄마
딸의 사망소식에 나타나 보험금 수령

Solution

① 딸 미혼 : 동생 등 가족을 수익자로 지정
② 딸 기혼 : 수익자를 배우자로 변경

CASE ③

계 약 자 : 모친
피보험자 : 모친
수 익 자 : **법정상속인**

불효자 남매
홀어머니 보험금 수령?

형과 누나는 홀어머니와 의절
소식 듣고 나타나 보험금 1/3씩 수령

Solution

호자 아들을 수익자로 지정

생존시 보험금은 크게 어렵지 않습니다.
하지만 사망시 소중한 보험금, 꼭 내가 원하는 사람에게!

(미워죽겠는데 보험금까지 받아간다면...)

상상플러스

노인에게 암보다 더 무서운 건 **관절질환과 골절**

65세 이상 노인 입원 다빈도 상병(상위 20개)

[출처: 보건의료빅데이터개방시스템 2023 / 단위: 명]

순위	코드	질병명	환자수
1	H25	노년백내장	239,420
2	U07	U07의 응급사용	172,304
3	F00	알츠하이머에서의 치매	126,868
4	Z11	감염성 및 기생충성 질환에 대한 특수선택검사	119,919
5	J18	상세불명 병원체의 폐렴	112,702
6	I63	뇌경색증	84,287
7	M17	무릎 관절증	80,346
8	M48	기타 척추병증	75,322
9	S32	요추 및 골반의 골절	63,580
10	A41	기타 패혈증	56,694
11	R42	어지럼증 및 어지럼	53,935
12	I20	협심증	53,683
13	S22	늑골, 흉골 및 흉주의 골절	53,582
14	A09	감염성 및 상세불명 기원의 기타 위장염 및 결장염	53,217
15	M51	기타 추간판 장애	53,015
16	S72	대퇴골의 골절	51,503
17	E11	2형 당뇨병	42,242
18	Z03	의심되는 질병 및 병태를 위한 의학적관찰 및 평가	40,519
19	K80	담석증	40,389
20	C34	기관지 및 폐의 악성 신생물	39,678



무릎관절증
9,333,560원

(수술 건당 진료비)

무릎관절증(M17)수술 :
총 진료비 718,908,113원 / 총 건수 77,024건

※ 출처: 2023년 국민건강보험공단 건강보험통계연보

※ 출처: 2023년 국민건강보험공단/의료통계정보 질병세분류(3/4단상병)통계

통계로 보는 **골절·낙상**

질병분류별 퇴원 환자 수

[출처: 2023년 퇴원상상 심층조사(질병분류별 퇴원환자수), 2020년 질병관리청]

상해(재해) 16.8%	암 12.3%	소화계통질환 11.4%	순환계통질환 8.9%	근골격계통질환 8.9%	호흡계통질환 6.6%	기타 35.1%
낙상·추락 43.9%		운수사고 26.0%		부딪힘 26.0%	자상 등 6.9%	기타 12.4%

불건전영업행위 근절

경영인정기보험

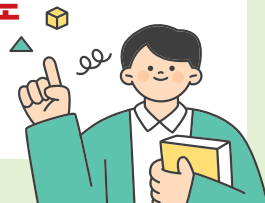
[상품 특징]

경영인정기보험은 **경영인 사망시** 기업의 유동성 확보 및 은퇴시 퇴직금 부족 등 **리스크를 관리**하기 위한 법인 전용 정기보험으로, 피보험자를 해당 법인에서 재직중인 CEO(최고경영자), 등기임원 및 일반임원으로 가입하는 **보장성 보험**입니다.

[민원 사례]

하지만 최근, 상품 본래의 목적보다 중도해지시 차익만 강조하여 저축성보험으로 오인토록 판매하거나, 비용절감 등 절세효과만을 강조/설명하여 보험가입을 유도하거나, 보험계약과 관련하여 무료 컨설팅/보험료 대납/특별이익 제공 등의 **변칙적인 영업방식(속칭 컴슈랑스*)**도 **성행**하였습니다.

* 법인 CEO의 자녀 등 특수관계자를 설계사로 위촉한 후 법인과 보험계약을 체결하고, 모집수수료를 해당 특수관계자에게 지급하는 영업방식 (Company와 Insurance의 합성어)



4大 위법행위 근절

① 작성계약(허위·가공계약)

보험 모집, 체결 과정에서 가족 지인 등 다른 사람의 이름을 차용하거나 명의인의 동의없이 체결하면 안됩니다.

② 부당 승환계약

기존 보험계약을 부당하게 소멸시키면서 신계약을 체결하거나 신계약을 체결한 후 기존 보험계약을 부당하게 소멸시키면 안됩니다.

③ 경유계약 및 수수료 부당지급

실제 보험계약을 모집한 설계사가 아닌 다른 설계사의 명의를 빌려 체결하는 계약은 안됩니다.

④ 특별이익 제공

보험 모집의 대가로 무료 법인 컨설팅 등 특별이익을 제공하는 영업을 해서는 안됩니다.