



라이나생명
A Chubb Company

라이나
소식지

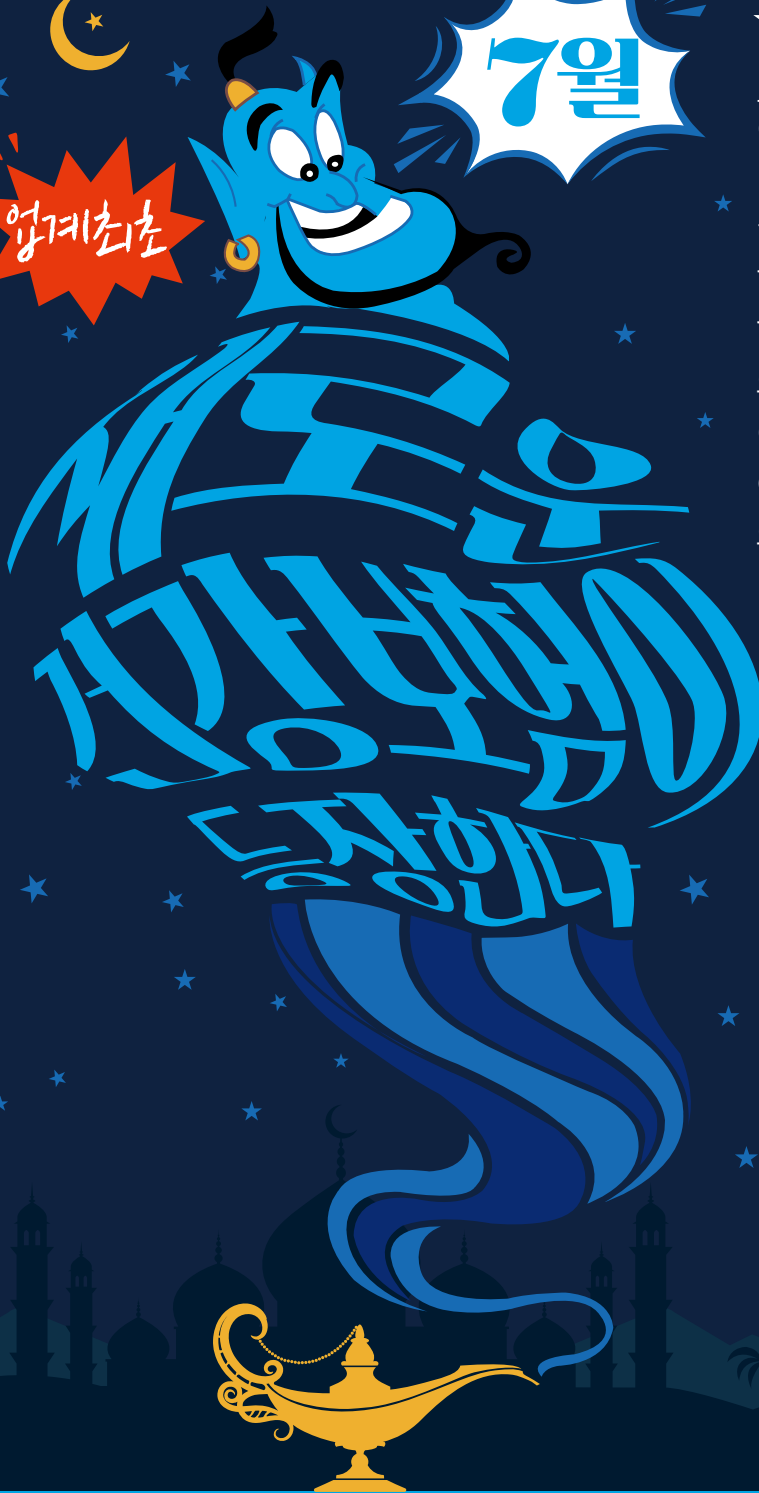
2025년 7월

☆ 세 번 반는 고고당 3종

☆ 통합제자리암경계성종양수술

☆ 요양 / 한방병원암입원

☆ 암전장유전체검사 (WGS) 서비스



설계사 지원 콜센터 1588-2215

설계지원 접수 Fax 02-6944-1318 사전동의 접수 Fax 02-6944-1224



※ 자세한 보장내용은 상품설명서 및 약관을 참고 바랍니다.

※ 본 자료는 판매인 교육용 자료로 내용의 일부 또는 전체의 무단 전재 및 복사를 금지합니다.

※ 본 자료를 고객에게 배포, 개인 블로그 홍보 자료로 활용 등 교육 이외의 목적으로 사용 시 발생하는 모든 책임은 당사자에게 있습니다.

[교육용] 2025-P-CL-0223

소원이 이루어지는 7월 라이나 소식



첫번째 소원



이젠 비갱신이닷! 100세까지 기세로 가는 거야!

표준체

(무)새로담는건강보험

간편심사(3·5·5/3·10·5)

(무)새로담는간편건강보험(해약환급금미지급형II)

두번째 소원



신규 담보의 향연~ 새롭게 골라담자!(특약)

4p

통합전이암 진단

(7개 부위별)

각 **2,000**만원

7p

암 요양/한방병원입원

요양병원 최대 **15**만원

업계최초 한방병원 **2**만원

10p

세번받는 고고당 3종

업계최초
최대 **5,000**만원

세번째 소원



암 치료에 진심이니까! WGS 서비스!

업계최초

암특약 가입 시 WGS(암 전장유전체검사)를 무료 부가

새롭게 답는 압도적 보장의 시작

(무)새로담는건강보험

(무)새로담는간편건강보험(해약환급금미지급형I)

(무)새로담는간편건강보험(해약환급금미지급형, 갱신행)

통합
전이암

세번받는
고고당

암요양/
한방병원

암전장유
전체분석

어무디

비갱신

3·10·5

WGS

3·5·5

표준체



7/1에만 알려 주는
은밀한 특약을
확인하세요



※ 자세한 보장내용은 상품설명서 및 약관을 참고 바랍니다.
※ 본 자료는 판매인 교육용 자료로 내용의 일부 또는 전체의 무단 전재 및 복사를 금지합니다.
※ 본 자료를 고객에게 배포, 개인 블로그 홍보자료로 활용 등 교육 이외의 목적으로 사용 시 발생하는 모든 책임은 당사자에게 있습니다.

[교육용] 2025-P-CL-0223

암과의 여정 꼭 필요한 보장으로 ^{가장}챙겨야죠



1 어디로 튈지 모르는 암 전이, 7개 통합전이암을 철저히 보장!

통합전이
암진단

국소전이

원격전이

상세불명 전이

통합전이암별 2천만원(최초 1회)

2 한번만 받고 끝내긴 아쉬운 제자리암&경계성종양 수술 통합부위별 수술 시 각각 최초 1회씩!

영계최초

제자리암
수술

최대 **4천**

(각 1천, 최초 1회한)

남녀특정기관 및 비뇨기관

폐 및 기타기관

위 및 기타소화기계

소장 및 대장

림프
및
중추
기관

경계성종양
수술

최대 **5천**

(각 1천, 최초 1회한)

3 8개 통합암별로 각각! 암직접치료별로 각각! 보장(최대 10년)

암수술

2,000만원

매년 1회, 최대 10년

항암약물

2,000만원

매년 1회, 최대 10년

항암방사선

2,000만원

매년 1회, 최대 10년

※ 통합암 진단 후 상급종합병원에서 치료, 감액 기간 이후 최대보장금액 예시



100세까지 든든하게,
지금부터 실속있게!



변함없는 보험료로 100세까지! 비갱신 플랜

[기준:해약환급금미지급형Ⅱ, 100세만기, 20년납, 40세, 단위:원]

구분	가입금액	표준체		3·5·5		3·10·5	
		남자	여자	남자	여자	남자	여자
주계약(사망)	100만원	1,790	1,530	1,980	1,690	1,950	1,670
상급종합병원통합암직접치료	2,000만원	51,480	46,040	64,540	60,040	60,020	55,840
갑상선암·기타피부암직접치료Ⅲ	400만원	184	420	220	532	208	500
통합전이암진단	2,000만원	17,600	15,600	21,400	19,600	20,000	18,400
암진단	1,000만원	14,200	12,100	16,600	15,100	15,700	14,100
소액암진단	200만원	340	710	400	890	380	840
통합제자리암경계성종양수술	1,000만원	1,140	2,220	1,320	2,760	1,270	2,690
총 보험료		86,734	78,620	106,460	100,612	99,528	94,040



실속있는 보험료로! 갱신형 플랜

(무)새로담는간편건강보험[해약환급금미지급형, 갱신형]

[기준:해약환급금미지급형, 20년만기, 전기납, 50세, 단위:원]

구분	가입금액	3·5·5		3·10·5	
		남자	여자	남자	여자
주계약(재해사망)	1,000만원	520	140	490	130
상급종합병원통합암직접치료	2,000만원	45,900	40,640	42,720	37,880
갑상선암·기타피부암직접치료Ⅲ	400만원	96	316	88	292
통합전이암진단	2,000만원	12,162	11,562	11,314	10,772
암진단	1,000만원	12,200	10,300	11,400	9,600
소액암진단	200만원	464	1,008	436	942
통합제자리암경계성종양수술	1,000만원	990	1,860	900	1,780
총 보험료		72,332	65,826	67,348	61,396

※ 자세한 보장내용은 상품설명서 및 약관을 참고 바랍니다.

※ 본 자료는 판매인 교육용 자료로 내용의 일부 또는 전체의 무단 전재 및 복사를 금지합니다.

※ 본 자료를 고객에게 배포, 개인 블로그 홍보 자료로 활용 등 교육 이외의 목적으로 사용 시 발생하는 모든 책임은 당사자에게 있습니다.

[교육용] 2025-P-CL-0223



항암 중입자방사선

최대 1.1억

[중입자 5천+항암방사선 5천
+암직치 1천]

표준체
/3·5·5
/3·10·5



비갱신 보험료 예시

[기준:해약환급금미지급형II, 100세만기, 20년납, 단위:원]

상품명	가입금액	3·10·5			
		40세		50세	
		남자	여자	남자	여자
새로담는간편건강보험	100만원	1,950	1,670	2,540	2,140
새로담는간편항암중입자방사선치료특약	5,000만원	3,100	2,600	3,900	2,700
새로담는간편암직접치료특약(5년보장)	1,000만원	19,000	21,000	25,000	22,200
새로담는간편항암방사선약물치료보장특약	5,000만원	42,500	46,500	54,500	49,000
새로담는간편감상선암기타피부암직접치료특약(5년보장)	1,000만원	560	1,550	550	1,330
총 보험료		67,110	73,320	86,490	77,370

50세 기준으로 비교해보기

비갱신 3·5·5

남자	90,760
여자	81,520

비갱신표준체

남자	77,450
여자	66,010



항암치료 이후 면역관리,
어디서 하나요?

영제최초

요양병원도, 한방병원도! 첫날부터 입원비 보장

요양병원 최대 **15만원**, 한방병원 최대 **2만원**(1일당, 1회 입원당 90일 한도)



보장내용

특약명	가입금액	급부명	보장금액	
간편고지요양병원암입원 (암산정특례기간중)	1,000만원	요양병원암입원급여금	암	2만원
			갑·기·제·경	1만원
		의료중도이상 요양병원암입원급여금	암	3만원
			갑·기·제·경	1만 5천원
		의료고도이상 요양병원암입원급여금	암	5만원
			갑·기·제·경	2만 5천원
간편고지한방병원암입원 (암산정특례기간중)	1,000만원	의료최고도 요양병원암입원급여금	암	5만원
			갑·기·제·경	2만 5천원
간편고지한방병원암입원 (암산정특례기간중)	1,000만원	암 한방병원입원급여금	2만원	
		갑·기·제·경 한방병원 입원급여금	1만원	

※ 1회 입원당 90일 한도, '중증질환자(암)산정특례대상' 적용기간 중에 한함

※ 주계약보험료 납입 면제 시 특약의 보험료도 납입면제, 암보장개시일은 계약일부터 91일째



보험료 예시

[기준:무배당, 해약환급금미지급형, 갱신형, 20년 만기, 전기납, 50세, 단위:원]

상품명	가입금액	3·5·5		3·10·5	
		남자	여자	남자	여자
간편고지요양병원암입원(암산정특례기간중)	1,000만원	586	715	535	703
간편고지한방병원암입원(암산정특례기간중)	1,000만원	28	63	26	62

※ 자세한 보장내용은 상품설명서 및 약관을 참고 바랍니다.

※ 본 자료는 판매인 교육용 자료로 내용의 일부 또는 전체의 무단 전재 및 복사를 금지합니다.

※ 본 자료를 고객에게 배포, 개인 블로그 홍보 자료로 활용 등 교육 이외의 목적으로 사용 시 발생하는 모든 책임은 당사자에게 있습니다.

[교육용] 2025-P-CL-0223



전체 유전체 약 30억개 분석 WGS 업계 최초 탐재



2025년 7월 출시 암특약에 서비스

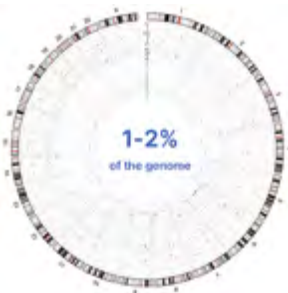
WGS란?

- 암 전장 유전체 분석(Whole Genome Sequencing, WGS)은 전체 유전체를 분석하기 위한 포괄적인 방법
- 현재 널리 사용되는 유전자 검사는 NGS(Next Generation Sequencing)로 약 500개의 유전자 변이를 확인하는 반면, 암 조직검사를 통한 전장 유전체 분석(WGS)은 생물의 전체 유전체인 약 30억개(100%)의 유전자 변이를 모두 확인 가능하기에 정확한 변이 탐지 및 종양의 복잡성을 정밀하게 분석하여 환자에게 가장 적합한 치료제(항암 약물)를 선택할 수 있는 기회가 생김

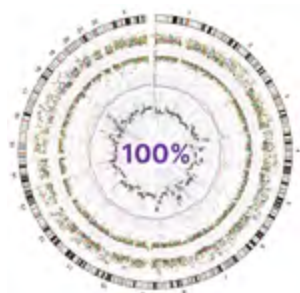
[유전체 진단 기술의 진화]



과거 유전자 검사의
한계점이었던
Targeted Panel 방식



현재 널리 이용되고 있지만
여전히 한계점이 존재하는
Exome 방식



차세대
Whole Genome
Sequencing 방식

암 치료에 대한 두려움을 알기에 라이나 암 고객 누구든 검사받을 수 있도록 무료 부가

암 보험 청약 시
이용 서비스
동의를
해야 해요



WGS(암전장유전체분석서비스) 이용 절차



보험청약

1

2025년 7월 출시
암특약 가입

2

WGS(암전장유전체분석서비스)
이용 동의



5

WGS 이용
안내 알림톡 발송

4

보험금 청구

3

암 진단받고
암 수술



보험유지

유전자 검사



6

고객이 건강콜센터
(1833-4030)에 전화

7

검사 장소 등
협의

8

주치의와 상의
약물치료제 변경

※ 대고객 서비스는 ㈜이노크라스코리아가 이행함



WGS(암전장유전체분석서비스) 부가가능 특약

새로담는암진단특약

새로담는통합암진단특약

새로담는암직접치료특약(5년보장)

새로담는통합암직접치료특약

새로담는상급종합병원통합
암직접치료특약

새로담는간편암진단특약

새로담는간편통합암진단특약

새로담는간편암직접치료특약(5년보장)

새로담는간편통합암직접치료특약

새로담는간편상급종합병원통합
암직접치료특약

간편고지암진단특약

간편고지통합암진단특약

간편고지암직접치료특약(5년보장)

간편고지통합암직접치료특약

간편고지상급종합병원통합
암직접치료특약

※ 자세한 보장내용은 상품설명서 및 약관을 참고 바랍니다.

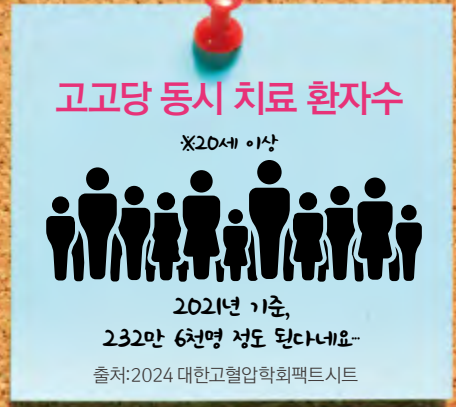
※ 본 자료는 판매인 교육용 자료로 내용의 일부 또는 전체의 무단 전재 및 복사를 금지합니다.

※ 본 자료를 고객에게 배포, 개인 블로그 홍보 자료로 활용 등 교육 이외의 목적으로 사용 시 발생하는 모든 책임은 당사자에게 있습니다.

[교육용] 2025-P-CL-0223



급증하는 고고당 3대 만성질환 최대 5천만원으로 준비하자



업계 유일 보장

평생 관리하는 고고당! 세번 보장받자!

최대 5,000 플랜

세번

500만원

1,200만원

1,200만원

두번

300만원

600만원

600만원

한번

200만원

200만원

200만원

세번받는3대만성질환(고고당)
치료

세번받는3대만성질환(고고당)
진단(중등도 이상)

세번받는3대만성질환(고고당)
진단(중증)

※ 최대 가입금액, 1년 미만 진단시 20%, 1년 이상~2년 미만 50% 지급

[참고] 고고당 진단

구분		진단	중등도	중증
고혈압(mmHg)	수축기	140이상	160이상	180이상
	이완기	90이상	100이상	120이상
고지혈증(mg/dL)	저밀도(LDL)콜레스테롤	160이상	190이상	220이상
당뇨병	당화혈색소	6.5%이상	9%이상	11%이상



※ 자세한 보장내용은 상품설명서 및 약관을 참고바랍니다.

※ 본 자료는 판매인 교육용 자료로 내용의 일부 또는 전체의 무단 전재 및 복사를 금지합니다.

※ 본 자료를 고객에게 배포, 개인 블로그 홍보 자료로 활용 등 교육 이외의 목적으로 사용시 발생하는 모든 책임은 당사자에게 있습니다.

[교육용] 2025-P-CL-0223

[무]새로담는건강보험

주말마다 소파랑 한 몸?
심뇌혈관질환의 씨앗
고고당
준비하세요

영제초초



※ 1년 이내 50% 지급 (단, 세번받는3대만성질환(고고당)의 경우 1년 미만 진단시 20%, 1년 이상 ~2년 미만 50% 지급)

보험료 예시

[기준:해약환급금미지급형II, 100세만기, 20년납, 단위:원]

구분(표준체, 비갱신)	가입금액	40세		50세	
		남자	여자	남자	여자
새로담는건강보험	100만원	1,790	1,530	2,320	1,950
새로담는세번받는3대만성질환 (고고당)치료	200만원	27,160	22,940	28,020	26,360
새로담는세번받는3대만성질환 (고고당)중등도이상진단	200만원	8,360	6,680	5,140	6,440
새로담는세번받는3대만성질환 (고고당)중등진단	200만원	1,380	1,040	860	1,020
새로담는특정심뇌혈관주요치료	2,000만원	11,400	7,600	13,600	9,200
총 보험료		50,770	39,870	51,060	45,690

※ 자세한 보장내용은 상품설명서 및 약관을 참고 바랍니다.

※ 본 자료는 판매인 교육용 자료로 내용의 일부 또는 전체의 무단 전재 및 복사를 금지합니다.

※ 본 자료를 고객에게 배포, 개인 블로그 홍보 자료로 활용 등 교육 이외의 목적으로 사용 시 발생하는 모든 책임은 당사자에게 있습니다.

[교육용] 2025-P-CL-0223





출퇴근만 했을 뿐인데 어깨 무릎 디스크 경보!

새로담은 어무디 플랜 보험료 예시

[기준:해약환급금미지급형Ⅱ, 100세만기, 20년납, 단위:원]

표준체/비갱신	가입금액	40세		50세	
		남자	여자	남자	여자
새로담는건강보험	100만원	1,790	1,530	2,320	1,950
새로담는신관절질환수술특약	200만원	2,580	5,140	3,100	6,580
새로담는상급종합병원신관절질환수술특약	100만원	190	322	232	411
새로담는3대인공관절치환수술특약	200만원	1,080	3,400	1,380	4,640
새로담는중증무릎관절연골손상진단특약	500만원	1,400	3,500	1,750	4,750
새로담는척추질환수술특약	200만원	3,840	4,980	4,280	6,020
새로담는상급종합병원척추질환수술특약	100만원	320	330	370	390
총 보험료		11,200	19,202	13,432	24,741

유병자/비갱신	가입금액	3·5·5/50세		3·10·5/50세	
		남자	여자	남자	여자
새로담는간편건강보험	100만원	2,580	2,170	2,540	2,140
새로담는신관절질환수술특약	200만원	4,160	9,260	3,700	8,260
새로담는상급종합병원신관절질환수술특약	100만원	310	578	276	516
새로담는3대인공관절치환수술특약	200만원	1,720	5,980	1,520	5,380
새로담는중증무릎관절연골손상진단특약	500만원	2,100	5,800	1,900	5,300
새로담는척추질환수술특약	200만원	5,420	7,780	4,800	6,960
새로담는상급종합병원척추질환수술특약	100만원	470	510	420	460
총 보험료		16,760	32,078	15,156	29,016



※ 자세한 보장내용은 상품설명서 및 약관을 참고바랍니다.

※ 본 자료는 판매인 교육용 자료로 내용의 일부 또는 전체의 무단 전재 및 복사를 금지합니다.

※ 본 자료를 고객에게 배포, 개인 블로그 홍보 자료로 활용 등 교육 이외의 목적으로 사용시 발생하는 모든 책임은 당사자에게 있습니다.

[교육용] 2025-P-CL-0223

[무]새로담는건강보험/[무]새로담는간편건강보험[해약환급금미지급형III]



어깨/무릎 보장

※ 특약, 상급종합병원에서 감액기간 이후 최대 보장 금액 예시

관절경 이외 수술

300만원

관절경 수술

200만원

무릎 카티스팀
(관절경하 줄기세포 이식술)

한쪽 **700**만원

양쪽 **900**만원

무릎인공관절수술

한쪽 **1,000**만원

양쪽 **1,500**만원



척추 보장

추간판절제술
(추간판탈출증, 관혈수술)

300만원

신경성형술
(목디스크, 비관혈수술)

200만원

척추고정수술
(척추전위증)

300만원

※ 한쪽 어깨, 무릎 수술 후 1년 경과 후 반대쪽을 수술한 것으로 가정함(좌/우 다른 연간 한도 기간 중 각각 수술)

※ 중증무릎관절연골손상진단은 수술 시행여부와 관계없이 보험약관상 보험금 지급사유(ICRS4등급 등)에 부합하는 경우 지급

[단위:원]

급부명			신관절 질환수술	상급종합 신관절 질환수술	중증무릎 관절연골 손상진단	3대인공 관절	척추질환 수술	상급종합 척추질환	최대 총보장 금액
한도			연1회		최초1	연1회			
가입금액			200만	100만	500만	200만	200만	100만	
어깨/ 무릎	관절경 이외 수술	좌	200만	100만					300만
		우	200만	100만					300만
	관절경 수술	좌	100만	100만					200만
		우	100만	100만					200만
무릎	카티스팀 (관절경하 줄기세포 이식술)	좌	100만	100만	500만				700만
		우	100만	100만					200만
	무릎인공관절수술	좌	200만	100만	500만	200만			1,000만
		우	200만	100만		200만			500만
척추	추간판절제술 (추간판탈출증, 관혈수술)						200만	100만	300만
	신경성형술 (목디스크, 비관혈수술)						100만	100만	200만
	척추고정수술 (척추전위증)						200만	100만	300만
	인공디스크수술 (목/허리)						200만	100만	300만

※ 자세한 보장내용은 상품설명서 및 약관을 참고 바랍니다.

※ 본 자료는 판매인 교육용 자료로 내용의 일부 또는 전체의 무단 전재 및 복사를 금지합니다.

※ 본 자료를 고객에게 배포, 개인 블로그 홍보 자료로 활용 등 교육 이외의 목적으로 사용 시 발생하는 모든 책임은 당사자에게 있습니다.

[교육용] 2025-P-CL-0223



한장으로 정리하는 새로담는 보장



구분	(무)새로담는건강보험	(무)새로담는간편건강보험 (해약환급금미지급형II)	(무)새로담는간편건강보험 (해약환급금미지급형, 갱신형)
유형	표준체	유병자형	
고지종류	일반심사	간편심사 3.5.5/3.10.5 *청약서상 고지질병(6대):암, 백혈병, 허혈심장질환, 심장판막증, 간경화, 뇌혈관질환	
주계약	사망		재해사망
보험기간	100세 만기		10년/20년/30년 만기
납입기간	20년납, 30년납		전기납(최대 100세 갱신)
가입나이	만15세~79세	30세~79세	30세~80세
해약 환급금	1종:해약환급금미지급형II 2종:기본형	해약환급금미지급형II	해약환급금미지급형 (*전기납 무해지)
납입면제	질병/재해 80%이상장해		해당없음
신규담보	<ul style="list-style-type: none"> 세번받는3대만성질환(고고당)치료 세번받는3대만성질환(고고당)중등도이상진단 세번받는3대만성질환(고고당)중증진단 통합전이암진단 통합제자리암경계성 종양수술 	<ul style="list-style-type: none"> 요양병원암입원(암산정특례기간중) 한방병원암입원(암산정특례기간중) 통합전이암진단 통합제자리암경계성 종양수술 	<ul style="list-style-type: none"> 요양병원암입원(암산정특례기간중) 한방병원암입원(암산정특례기간중) 통합전이암진단 통합제자리암경계성 종양수술

※ 해약환급금미지급형II:납입기간 중 해약환급금 0%, 납입기간 후 해지 기본형 해약환급금의 50%

한장으로 정리하는 새로담는 보장

신규 담보 상세 보장 내용

구분	가입금액	보험금 지급사유	지급제한	비고
새로담는세번받는 3대만성질환 (고고당)치료	100만원 ~ 200만원	보험기간 중 최초로 고혈압, 이상지질혈증 (고지혈증 포함), 당뇨병 중 하나로 진단받고, 그 직접적인 치료를 목적으로 180일 이상의 대상 치료(약물치료)를 받았을 때 첫번째 100% /두번째 150%/세번째 250%, 최초 1회한	1년*미만 진단확정시 상기 보험금의 20% 지급, 1년이상 2년*미만 진단확정시 상기 보험금의 50% 지급	표준체에 한함
새로담는세번받는 3대만성질환 (고고당) 중등도이상진단	200만원	보험기간 중 중등도이상 고혈압, 이상지질혈증 (고지혈증 포함), 당뇨병으로 진단시(첫번째 100% /두번째 300%/세번째 600%), 최초 1회한		
새로담는세번받는 3대만성질환 (고고당) 중증진단	200만원	보험기간 중 중증 고혈압, 이상지질혈증 (고지혈증 포함), 당뇨병으로 진단시(첫번째 100% /두번째 300%/세번째 600%), 최초 1회한		
통합전이암 진단	2,000만원	암보장개시일 이후 통합전이암(7개 부위로 구분)으로 진단확정시(세부보장별 각 최초1회한) * 통합전이암 : 간및간내담관·췌장/폐및기타호흡기 /남녀특정소액/3대고액/위/소장및대장/기타특정전이암	1년 이내 50%	표준체, 간편심사
통합제자리암 /경계성 종양수술	1,000만원	통합제자리암 또는 통합경계성종양으로 수술시 (각 구분별 최초1회한) * 통합제자리암:남녀특정기관및비뇨기관/위및기타소화기계 /소장및대장/폐및기타기관 제자리암 * 통합경계성종양:남녀특정기관및비뇨기관/위및기타소화기계 /소장및대장/폐및기타기관/림프및종추기관의 경계성종양		
요양병원 암입원 (암산정 특례기간중)	1,000만원	암보장개시일 이후 “암”, 보장개시일 이후 “갑기제경”으로 진단확정되고, 1일이상 계속하여 요양병원 입원 시 입원일수 1일당(암:0.2%, 의료중도이상 0.3%, 의료고도이상 0.5%, 의료최고도 0.5%(중복지급) (갑기제경:0.1%, 의료중도이상 0.15%, 의료고도이상 0.25%, 의료최고도 0.25%(중복지급) * 암산정특례코드(V193)를 부여받고 암산정특례기간중 요양병원입원시	1회 입원당 90일 한	간편 심사에 한함
한방병원 암입원 (암산정 특례기간중)	1,000만원	암보장개시일 이후 “암”, 보장개시일 이후 갑기제경으로 진단확정되고, 1일 이상 계속하여 한방병원에 입원 시 입원 일수 1일당(암 0.2%, 갑기제경 0.1%) * 암산정특례코드(V193)를 부여받고 암산정특례기간중 한방병원입원시	1회 입원당 90일 한	

※ 자세한 보장내용은 상품설명서 및 약관을 참고 바랍니다.

※ 본 자료는 판매인 교육용 자료로 내용의 일부 또는 전체의 무단 전재 및 복사를 금지합니다.

※ 본 자료를 고객에게 배포, 개인 블로그 홍보 자료로 활용 등 교육 이외의 목적으로 사용 시 발생하는 모든 책임은 당사자에게 있습니다.

[교육용] 2025-P-CL-0223



압도적 운영 시간

설계사지원콜센터

1588-2215

오후 8시까지

확대 운영



가입설계사전동의
정약설계지원(비교설계&다건 설계)
설계사지원에 업무 공백이 없도록

1588-2215

청약설계 실명인증 접수 팩스번호 **02-6944-1318** 사전동의 접수 팩스번호 **02-6944-1224**



※ 자세한 보장내용은 상품설명서 및 약관을 참고바랍니다.

※ 본 자료는 판매인 교육용 자료로 내용의 일부 또는 전체의 무단 전재 및 복사를 금지합니다.

※ 본 자료를 고객에게 배포, 개인 블로그 홍보 자료로 활용 등 교육 이외의 목적으로 사용시 발생하는 모든 책임은 당사자에게 있습니다.

[교육용] 2025-P-CL-0223