

제명타!

치료비의
평가 삼성화재
타사의 추종을
불허하다!



08

[사내교육용] 소비자보호 담당자 금소법 교육자료 대면설명/자필서명의 중요성

금융소비자보호법 감독규정 제 22조

『금융상품판매대리/중개업자 금지행위』

보장성 상품을 취급하는 금융상품대리/중개업자는 일반금융소비자와 만나지 않고 설명을 하는 행위를 해서는 아니된다.

업무중 RC님께 전화로 보험계약 리모델링을 권유 받았어요~
한참 바쁠 때 전화를 받아서, 설명하시는 내용을 자세히 못 들었는데
기존 계약을 증액하는 정도로만 생각했어요. 그런데 알고보니 기존 계약
해지하고 새로 가입이 되어 있네요? 기존 계약 다시 복원시켜 주세요.



보장성 상품의 모집인이 가입자와 만나지 않고 상품설명을 하는 것은
'금지행위'로 규정하고 과태료를 부과할 수 있습니다.

위반시 제재사항

[금소법 제69조(과태료)] 1,500만원 이하 과태료
*판매대리.중개업자 중 법인인 경우 3,000만원 이하 과태료

보험업법 제97조: 계약자 또는 피보험자로부터 자필서명을 받지 아니하고 서명을
대신하거나 다른사람에게 서명하게 하는 행위를 해서는 아니된다.

위반시 제재사항

[보험업법 제209조] : 1천만원 이하 과태료

'25.6월 소비자보호 현장점검 시, 자필부실 계약 다수 확인 그 중 약 70%는
원격지 거주 및 월3만↓ 소액계약! 특히 특정담보 마케팅플랜으로 유선상 간단하게
설명이 가능한 상품에서 대다수 팀장님의 완전판매 이행 미흡 확인!



자필서명과 대면설명 의무를 지키는 것은 고객을 보호하는 것은
물론, 팀장님 스스로를 보호하는 것임을 잊지마세요!

※ 본 자료는 판매자 교육용으로 온라인 매체(SNS 등) 게재 포함, 고객 설명, 광고 자료로 활용 행위는 법으로 금지됩니다.



치명타

치료비의 명가 삼성화재 타사의 추종을 불허하다!

뇌심 치료비

뇌혈관질환 치료비	허혈성심장질환 치료비	뇌졸중 치료비	급성심근경색 치료비
수술 (회당지급)★ 2천만	수술 (회당지급)★ 2천만	수술 (회당지급)★ 2천만	수술 (회당지급)★ 2천만
혈전제거 (연간1회) 2천만	혈전제거 (연간1회) 2천만	혈전제거 (연간1회) 2천만	혈전제거 (연간1회) 2천만
혈전용해 (연간1회) 2천만	혈전용해 (연간1회) 2천만	혈전용해 (연간1회) 2천만	혈전용해 (연간1회) 2천만
중환자실 (연간1회) 500만	중환자실 (연간1회) 500만	중환자실 (연간1회) 500만	중환자실 (연간1회) 500만

암 치료비

일반암 치료비	유사암 치료비	10대 주요암 치료비	전이암 치료비	비급여 치료비
수술 (연간1회) 3천만	수술 (연간1회) 600만	수술 (연간1회) 1천500만	수술 (연간1회) 1천500만	수술 (연간1회) 3천만
약물 (연간1회) 3천만	약물 (연간1회) 600만	약물 (연간1회) 1천500만	약물 (연간1회) 1천500만	약물 (연간1회) 3천만
방사선 (연간1회) 3천만	방사선 (연간1회) 600만	방사선 (연간1회) 1천500만	방사선 (연간1회) 1천500만	방사선 (연간1회) 3천만

2대(뇌질환, 심장질환) 수술비



암 중환자실 치료보장

일반암, 갑상선암, 기타피부암
중환자실 치료 (연간1회) 500만

* 대상상품 : 보장어카운트/마이스타(암 치료비 최대 2천만 가입가능), 마이핏, 내돈내삼, 새로고침 100세, 365 새로고침 100세, 3655 고고 새로고침 100세, 3.10.5 새로고침 100세, 고고 새로고침

* 암 치료비 2천만 초과 가입 시 "(건강) 상해사망 1억 및 질병사망 1천만 (간편) 상해사망 2억" 연계조건 있음

※ 본 자료는 판매자 교육용으로 온라인 매체(SNS 등) 게재 포함, 고객 설명, 광고 자료로 활용 행위는 법으로 금지됩니다.

수술 혈전용해
혈전제거 중환자실

Upgrade

뇌심 치료비

종합병원 뇌혈관·허혈성 특정치료비 (수술,혈전용해,혈전제거,중환자실)III
종합병원 뇌졸중·심근경색 특정치료비 (수술,혈전용해,혈전제거,중환자실)III

**뇌혈관
질환
치료비**

**허혈성
심장질환
치료비**

**뇌졸중
치료비**

**급성
심근경색
치료비**

타사 미운영

- ① 수술 치료 **1회당 반복** 지급
- ② **뇌졸중, 심근경색** 보장금액 업계 최고
- ③ **중환자실** 입원 치료시 연간 1회 보장



뇌심 치료비

고객님께 꼭 안내하셔야 할 뇌&심장 질환 3가지 특징!

① 수술비용이 비싸고 재수술이 많아요!

뇌,심장 수술 1건당 발생하는 치료비용

수술 건당 진료비					
순위	1위	2위	3위	4위	5위
수술	심장 수술	관상동맥 우회술	심박조율 장치 수술	뇌기저부 수술	뇌종양 수술
평균금액	3,497만원	3,378만원	1,945만원	1,941만원	1,620만원

* <2022 주요수술 통계연보>, 건강보험관리공단, 2023

**수술 1회당
반복 지급하는
치료비 필요!**

② 중증 질환일수록 치료비 부담이 커요!

환자 1인당 연간 발생 치료비용 - 심장



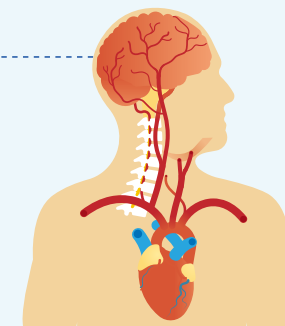
* 건강보험심사평가원, 2023년

**중증일수록
보장금액이 큰
치료비 필요!**

③ 여러 곳에서 동시에 발생할 수 있어요!

뇌와 심장은 혈관으로
연결되어 있습니다

한쪽 경고등이 켜지면,
다른 쪽도 위험합니다!



**뇌와 심장을
각각 보장하는
치료비 필요!**



뇌심 치료비

수술 1회당 반복지급이 가능한가요?

"스텐트 삽입 수술을 연간 총 4번 받았어요!
1차 수술 이후 상태가 악화되어 3번 더 내원하여
3차례의 수술을 추가로 받았어요"



삼성	A사	B사
8천만 수술 회당 지급 2천만 X 4회	2천만 연간 1회	

중증질환일 때 보장금액이 충분한가요?

"급성심근경색으로 중환자실에서 혈전용해제를
투여하고 혈전제거술을 시행했어요"



삼성	A사	B사
8천 500만 종합병원 뇌혈관·허혈성 특정치료비 III "수술,혈전용해/제거" : 2천만X2 종합병원 뇌졸중·심근경색 특정치료비 III "수술,혈전용해/제거" : 2천만X2 종합병원 뇌혈관·허혈성 특정치료비 III "중환자실" : 100만 종합병원 뇌졸중·심근경색 특정치료비 III "중환자실" : 400만	5천만 수술 2천만, 혈전용해 2천만, 중환자실 1천만	

→ **업계유일 뇌졸중·심근경색 별도 담보 추가 운영!**



뇌심 치료비

뇌와 심장을 각각 보장하나요?

"뇌경색과 심근경색을 동시에 진단받고
뇌와 심장 각각 스텐트 삽입술을 시행했어요"



삼성	A사	D사	B사
8천만 종합병원 뇌혈관·허혈성 특정치료비 III "수술,혈전용해/제거" : 2천만X2 종합병원 뇌졸중·심근경색 특정치료비 III "수술,혈전용해/제거" : 2천만X2	4천만 * A사:뇌2천,허2천 D사:수술회당지급	2천만	

→ 뇌혈관, 허혈성, 뇌졸중, 심근경색 각각 따로따로 지급!

치료비 보험료는 저렴한가요?

"보장이 좋다고 해서 가입했는데
보험료가 너무 비싸서 유지하기가 어려워요"



* NEW 내돈내삼, 10년 건강고지형, 납입면제 무해지, 20년납 90세만기			
 50세 남자 38,335원		 50세 여자 18,235원	
종합병원 뇌혈관·허혈성 특정치료비 III "수술,혈전용해/제거" 2천만 종합병원 뇌졸중·심근경색 특정치료비 III "수술,혈전용해/제거" 2천만		종합병원 뇌혈관·허혈성 특정치료비 III "중환자실" 500만 종합병원 뇌졸중·심근경색 특정치료비 III "중환자실" 500만	

수술 방사선 약물 중환자실

암 치료비

종합병원 암, 유사암, 10대, 전이암, 비급여 특정치료비 (수술,약물,방사선)II
암 종합병원 중환자실 입원지원금

일반암
치료비

유사암
치료비

10대
주요암
치료비

전이암
치료비

비급여
치료비

타사 미운영

① 업계 유일! **전이암, 10대, 비급여** 치료비

② 보장은 최대 **100세** 까지, 가입은 **90세** 까지

*고고 새로고침 90세까지 가입가능

③ **중환자실** 입원 치료시 연간 1회 보장

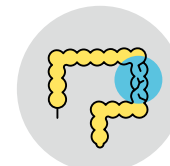


암 치료비

고객님께 꼭 안내하셔야 할 암의 2가지 특징!

① 암은 다른 부위로 전이되기 쉬운 질환이에요

대장암 전이 위험성



대장암

2021년 남녀 전체
발생률 2위, 남녀 각각 3위

암 진행 정도별 5년 상대생존율

대장을 벗어나지 않은 암일 경우 93.8%

대장에서 멀리 떨어진 장기로 원격 전이될 경우 20.3%

생존율 73.5% 하락

* 국립암센터 중앙암등록본부, <2021년 국가암등록통계 연례보고서>, 2023년

대장암 진단 후 전이가 잘 생기는 이유

대장의 혈액과 림프액이 간으로 모이기 때문

* 국립암센터 중앙암등록본부,
<2021년 국가암등록통계>, 2023년

② 최신 치료는 대부분 비급여입니다! 효과는 뛰어나고, 비용은 상상 이상이죠

세브란스 연세암병원 중입자 치료센터



23년 4월
전립선암
치료 시작



췌장암



간암



24년 6월
폐암까지
적용범위
확대

고정형
치료기 1대

+ 회전형
치료기 2대

= 1일 평균
50명 치료

**평균 치료 비용
6,000~7,500만원
(비급여)**

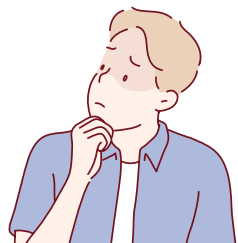


암 치료비

전이암도 치료별로 각각 보장 되나요?

* 수술, 약물, 방사선

"가입 전 진단받은 원발암이 **가입 이후 전이되어**
약물&방사선 치료 이후 수술까지 받았어요"



삼성

4천500만

종합병원 전이암 특정치료비 II "수술,약물,방사선": 1천500만X3

A사

B사

D사

담보 미운영

비급여도 치료별로 각각 보장 되나요?

* 수술, 약물, 방사선

"췌장암으로 **중입자 방사선치료(비급여)**를 받고 남아있는
암 제거를 위해 켄시타빈 **약물치료(급여)**를 처방 받았어요"



삼성

1억2천만

종합병원 일반암 특정치료비 II "수술,약물,방사선": 3천만X2
종합병원 10대 주요암 특정치료비 II "수술,약물,방사선": 1천500만X2
종합병원 비급여 특정치료비 II "수술,약물,방사선": 3천만

A사

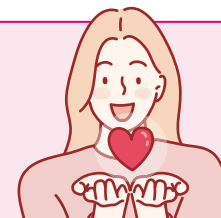
D사

4천만

암 치료비 2천만
+ 하이클래스 치료비 2천만

* 25년 7월 기준 * 암 치료비 기준 최대 보장금액 * 췌장암: 10대 주요암

삼성화재 「**암뇌심 치료비**」, 「**병원동행서비스**」에
쏟아진 뜨거운 관심, 진심으로 감사드립니다!



* 종합병원 암 특정치료비 II, 종합병원 뇌허 특정치료비 III, 병원동행서비스

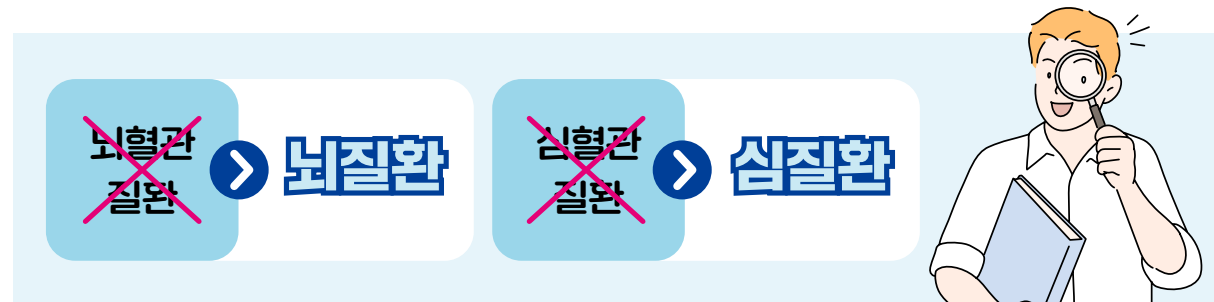
궁금증 폭발했던 그 질문들, 한눈에 정리된 Q&A로 답해드립니다!

대상	질문	답변
종합병원 암 특정치료비 II 종합병원 뇌·허 특정치료비 III	Q 간편보험 감액 50%가 적용되는 기간이 1년만인가요? 만기까지인가요?	A 가입 후 1년간만 적용됩니다. 가입 후 1년 이상은 100% 지급합니다
종합병원 암 특정치료비 II 종합병원 뇌·허 특정치료비 III	Q 담보명이 종합병원으로 되어 있는데, 종합병원만 보장 가능한건가요?	A 종합병원과 상급종합병원 모두 보장 가능합니다. 국립암센터/원자력병원도 종합병원에 포함되기에 보장 가능합니다
종합병원 뇌·허 특정치료비 III	Q 종합병원 뇌심 특정치료비 III의 경우 수술의 정의에 혈전제거가 제외된다고 표기되어 있는데 왜 그런가요?	A 뇌심 치료비의 치료 정의는 "수술(혈전제거 제외), 혈전제거, 혈전용해, 중환자"로 이는 당사 담보의 타사대비 강점입니다. 혈전제거는 수술이 맞으나 따로 분리되어 있기 때문에 같은 해에 혈전제거 수술과 풍선확장술을 같이 받았을 경우 당사는 혈전제거에서 한번, 수술(혈전제거 제외)에서 한번, 총 두번 보장이 가능합니다
종합병원 암 특정치료비 II	Q 종합병원 암 특정치료비 II의 경우 "대장점막내암" 보장이 가능한건가요?	A 해당 담보의 경우 대장점막내암은 별도 정의가 없습니다. 대장에 악성종양 C코드가 발생하여 대장암 진단을 받았을 경우 일반암, D코드가 발생하여 경계성종양 또는 제자리암 진단을 받았을 경우 유사암으로 보장 가능합니다
종합병원 암 특정치료비 II 종합병원 뇌·허 특정치료비 III	Q 해당담보의 "연간 1회 보장"의 연간은 언제부터의 1년을 말하는 건가요?	A 계약일로부터 1년을 말합니다 (5/10년 보장) 치료비: 진단일로부터 1년마다 보장
병원동행서비스	Q 동행 가능한 병원은 정해져 있는 것인가요?	A 동행 가능한 병원에는 제한이 없습니다
병원동행서비스	Q 상품설명서 상 "동행 교통비 고객부담"이라고 명시되어 있는데 어디까지 부담해야 하는 것인가요?	A 병원 이동 중 대중교통(시내버스, 지하철 등)을 이용할 경우 해당 비용은 고객과 동행인이 각각 부담합니다. 다만 대중교통이 아닌 고속버스, 기차, 비행기, 택시 등을 이용해야 하는 상황 시 해당 비용은 고객이 동행인의 비용까지 모두 부담해주셔야 합니다
병원동행서비스	Q 병원동행서비스 콜센터 이용 시간은 어떻게 되나요?	A 평일 9시부터 18시까지 콜센터를 운영하고 있습니다. 콜센터 연락 시 자동으로 생년월일을 입력하라는 멘트가 나오며 당사 고객임이 확인되면 전문상담사가 상담을 시작합니다. 최초 서비스 이용시 이용 조건에 해당되는지 확인하기 위하여 진단서 또는 소견서를 요청할 수 있습니다.
병원동행서비스	Q 납입면제 사유에 해당하는 질병의 진단뿐만 아니라 의심 소견 시에도 병원동행서비스를 이용할 수 있다고 하는데, 건강검진시 받은 의심 소견도 가능한가요?	A 네 가능합니다. 병원/의원 진료 또는 건강검진 시 납입면제 사유에 해당하는 상병의 의심소견을 받은 후에도 이용 가능합니다. 이때 건강검진 검사기록지를 콜센터로 제출해주시면 됩니다.
병원동행서비스	Q 의심소견은 어떻게 증빙하나요?	A 납입면제 사유에 해당하는 질병에 대한 건강검진 기록지 또는 진료의뢰서를 서비스 제공 업체에 제출하시면 됩니다 (콜센터)



2대(뇌질환, 심장질환) 수술비

타사는 순환계 질환 보장한다구요?
삼성엔 뇌질환, 심장질환 보장!



ONLY 삼성화재 뇌질환	분류항목	분류번호
	뇌혈관 질환	I60~I69
	수막의 양성신생물	D32
	뇌 및 중추신경계통의 기타 부분의 양성신생물	D33
	뇌하수체의 양성신생물	D35.2
	두개인두관의 양성신생물	D35.2
ONLY 삼성화재 심질환	송과선의 양성신생물	D35.4
	급성 류마티스염	I00~I02
	만성 류마티스심장질환	I05~I09
	허혈성심장질환	I20~I25
	폐성 심장병 및 폐순환의 질환	I26~I28
	기타 형태의 심장병 (부정맥 포함)	I30~I52
수술 회당 반복지급	대동맥동맥류 및 박리	I71
	심장의 양성 신생물	D15.1

건강보험	유병자보험
관혈	3천만
비관혈	1천만

* 2대 / 5대 질병수술비 합산 가입가능금액을 표기한 것임

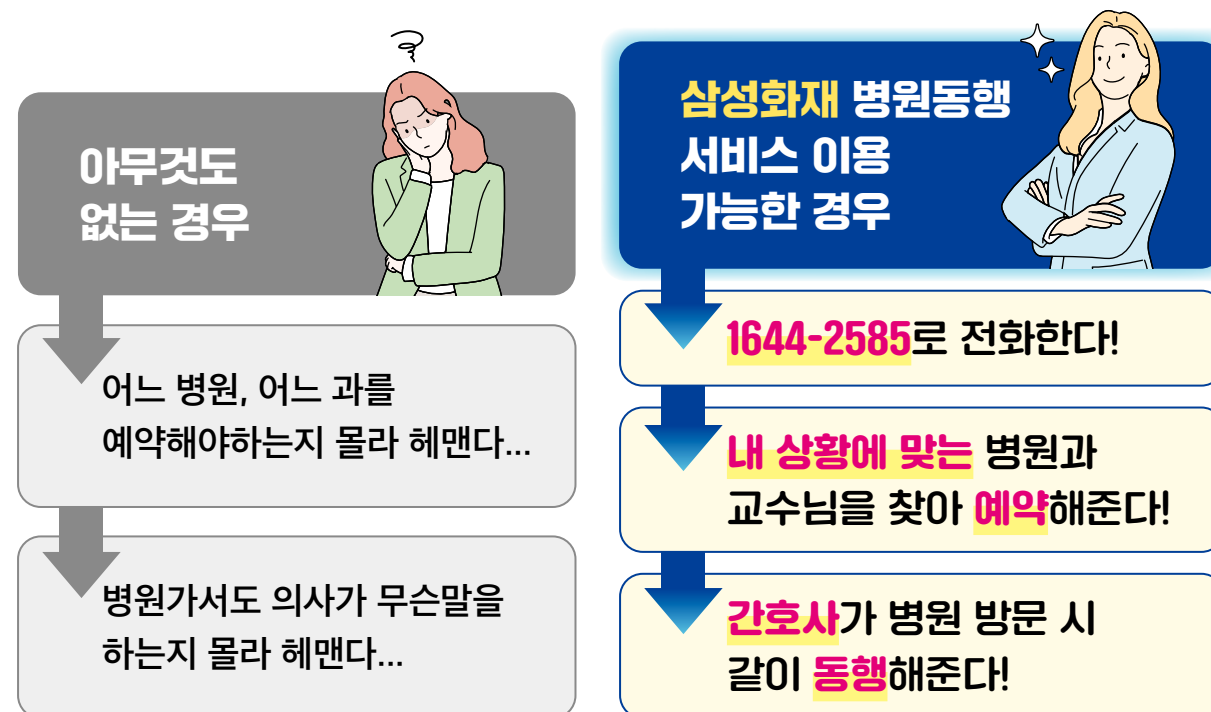


병원동행서비스

장안의 화제 삼성화재 「병원동행서비스」
종합형 상품 내 전격탑재!

대상상품	NEW 내돈내삼/ 새로고침 100세	*3.10.5, 365, 365 고고 포함
서비스 대상	<p>아래 ①, ② 조건을 동시에 충족하는 계약</p> <p>① 최초가입시점에 3대질병 진단비 및 치료비 중 1개 이상 가입 고객</p> <p>* 해당 담보 : 암진단비(유사암제외), 뇌혈관질환 진단비, 허혈성심장질환 진단비 * 90일면책포함</p> <p>암 진단후 암특정치료비(진단후 10년, 연간1회한), 암 진단후 상급종합병원 암 특정치료비, 암 진단후 상급종합병원 II 암 특정치료비, 뇌혈관·허혈성심장질환 특정치료비, 상급종합병원 뇌혈관·허혈성심장질환 특정치료비, 종합병원 암 특정치료비 II, 종합병원 뇌혈관·허혈성심장질환 특정치료비 III, 종합병원 뇌졸중·급성심근경색증 특정치료비 III</p> <p>② 서비스 이용시점 (보험계약일 30일 이후부터 가입일로부터 최대30년 이내) 계약 정상 유지 건</p>	

「병원동행서비스」가 꼭 필요한 이유!
예약부터 진료동행까지 함께합니다





운전자 - 안전운전파트너 플러스

심급별 자동차사고 변호사 선임비용 출시

운전자는 저렴한 삼성화재로!

		기존	신담보
담보명		자동차사고 변호사 선임비용	심급별 자동차사고 변호사 선임비용
사망, 구속영장, 구속 약식기소 되었으나 법원에 의해 정식재판청구		5천만원	2천/2천/1천만원 (1심/2심/3심)
중대 법규 위반	1~3급	5천만원	2천만원 (1심)
	4~7급	3천만원	2천만원 (1심)
	8~11급	1천만원	4백만원 (1심)
	11~14급	1천만원	2백만원 (1심)
일반사고 1~3급 경찰조사 후 불송치 or 검찰에 의해 약식기소 또는 불기소		3천만원	2천만원 (1심) * 경찰조사단계 종료는 1심으로 간주

업계 변호사선임비용 보험료 비교						
	삼성 (기존)	삼성 (심급별)	A사	B사	C사	D사
자가용	507원	329원	527원	658원	1,074원	576원
영업용	3,499원	2,256원	4,058원	5,566원	9,087원	4,613원

* 40세 남자, 20년납 20년만기, 일반형 기준 비교



주택화재 - 슬기로운 가정생활

누수사고 보장

급배수시설누출손해
최대 500만

*자기부담금 10%

(가족) 일상생활중 배상책임
(화재(폭발포함)배상제외)

1억

*1사고당 자기부담금 : 대인 없음
대물누수사고 50만원 / 대물누수사고 외 20만원

27대 전자제품 수리비 보장

20대 가전제품
연간 100만 한도

TV 세탁기 냉장고 김치냉장고 에어컨 전자레인지
공기청정기 청소기 식기세척기 의류건조기
의류관리기 제습기 전기밥솥 정수기 음식물처리기
식기건조기 오븐 선풍기 에어프라이어 전기레인지

7대 문화용품
연간 100만 한도

컴퓨터 프린터 헤어드라이기 헤어스타일러
커피머신 비데 안마의자

담보명	가입금액	담보명	가입금액
화재손해(건물)	1억	화재(폭발포함)배상책임	10억
화재손해(가재)	5천만	특수건물 신체손해 배상책임	1억 5천만
붕괴,침강 및 사태손해	1억 5천만	특수건물 화재손해 배상책임	10억
특수건물 풍수재손해	1억	급배수시설누출손해 (자기부담금10%)	500만
화재사고 폐기물운반 및 매립,소각등 비용 (주택)	1천 500만	도난손해 (일반가재)(명기가재)	1천 500만 / 500만
주택 (화재 및 붕괴 등) 복구비용지원 (건물20%)	2천만	20대 가전제품 고장수리비용	100만
주택 가재도구 (화재 및 붕괴 등) 복구비용지원 (가재30%)	1천 500만	7대 문화용품 고장수리비용	100만
화재 임시거주비 (1일이상)	10만	가족화재별금	2천만
붕괴,침강 및 사태 임시거주비 (1일이상)	10만	가족일상생활중배상책임Ⅲ (화재(폭발포함)배상제외)	1억

아파트 23층 84㎡, 특수건물1급 <small>* 16층 이상 아파트 특수건물</small>	슬기로운가정생활 (10년납10년만기)	남자	여자
	40세	20,024	19,674

8월 삼성화재 상품별 납입면제

상품명	납입면제 사유
보장 어카운트	건강 : 암(기타피부암 및 갑상선암 제외), 뇌졸중, 급성심근경색증, 뇌혈관질환수술, 허혈성심장질환수술 간편 : 암(유사암제외), 뇌졸중, 급성심근경색
마이스타 0515	암(유사암제외) / 뇌혈관질환진단 / 허혈성심장질환진단 / 뇌내장손상수술 + 중대화상(무해지)
NEW내돈내삼 1640	암(유사암제외) / 뇌혈관질환진단 / 허혈성심장질환진단 / 중대화상부식 / 뇌내장손상수술
NEW내돈내삼 4170	암(유사암제외) / 뇌혈관질환수술 / 허혈성심장질환수술 / 뇌졸중 / 급성심근경색증 / 중대화상부식 / 뇌내장손상수술
마이헬스 파트너	암(유사암제외) / 뇌졸중 / 급성심근경색증 / 상해후유장해80%이상 + 뇌내장수술/중대화상(무해지)
천만안심	암(유사암제외) / 뇌졸중 / 급성심근경색증 / 상해후유장해80%이상 / 만성당뇨합병증/중대화상부식 / 뇌내장손상수술 + 상해후유장해80%이상(무해지)
3655 고고 새로고침 100세	암(유사암제외) / 뇌졸중 / 급성심근경색증 / 상해후유장해80%이상 / 뇌내장수술 / 중대화상(무해지)
고고 새로고침	암(유사암제외) / 뇌졸중 / 급성심근경색 / 상해.질병후유장해80%이상 / 중대화상부식 / 뇌내장손상수술
새로고침	암(유사암제외) / 뇌졸중 / 급성심근경색증 / 상해후유장해80%이상 / 뇌내장수술 / 중대화상
새로고침 100세	암(유사암제외) / 뇌졸중 / 급성심근경색증 / 상해후유장해80%이상 + 뇌내장수술 / 중대화상(무해지)
365 알뜰한 새로고침	암(유사암제외) / 뇌졸중 / 급성심근경색 / 상해.질병후유장해80%이상 + 뇌내장수술 / 중대화상(무해지)
365 알뜰한 새로고침 100세	암(유사암제외) / 뇌졸중 / 급성심근경색증 / 상해후유장해80%이상 + 뇌내장수술 / 중대화상(무해지)
새로고침 311-5	암(유사암제외) / 뇌졸중 / 급성심근경색 / 상해.질병후유장해80%이상 / 중대화상부식 / 뇌내장손상수술
New 마이슈퍼스타	암(유사암제외) / 뇌혈관질환 / 허혈성심장질환 / 2대주요기관 양성종양 / 중대화상 / 상해질병후 유장해50%이상 / 희귀난치성질환 산정특례대상 / 기타심장부정맥(I49) / 특정 3대 심장질환 + 뇌내장손상수술(무해지)
함께가는 요양건강보험	암(유사암제외) / 뇌졸중 / 급성심근경색증 / 장기요양진단 (1-2등급)
안전운전파트너	자동차사고부상 1-7급 / 교통상해후유장해50%이상

8월 삼성화재 Line-up

* 8월 1일 기준

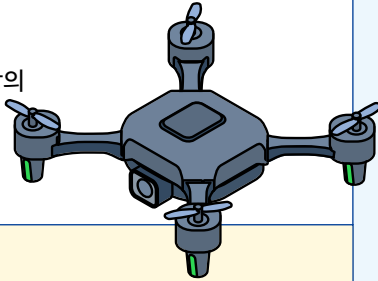
	상품	운영형태	가입나이	특징
치 료 비	보장 어카운트	1종 건강 무해지, 납입면제 2종 간편 무해지, 납입면제	15~70세	* 암뇌심 치료비 전용상품 * 표준제, 건강 6~10년 고지 * 간편 315~365 * 암뇌심 병원 동행 서비스
건 강	마이스타 0515	8종 무해지, 납입면제 9종 납입면제	5~15세	* 표준제 6~10년 고지건강 선택가능 * 무사고 중 전환 운영 * 갱신형 담보 갱신 이후까지 납입면제 * 연령별 가입가능 고지건강 / 종전환 상이
	New내돈내삼 1640	4종 무해지, 납입면제 6종 납입면제	16~40세	* 표준제, 6~10년 고지건강 선택가능 * 무사고 중 전환 운영 * 갱신형 담보 갱신 이후까지 납입면제
	New내돈내삼 4170	5종 무해지, 납입면제 7종 납입면제	41~70세	* 표준제, 6~10년 고지건강 선택가능 * 무사고 중 전환 운영 * 갱신형 담보 갱신 이후까지 납입면제
	마이헬스 파트너	1종 납입면제 3종 무해지, 납입면제 4종 일반형	15~70세	* 대표 세만기 상품 * 갱신형 담보 갱신 이후까지 납입면제
	천만안심	1종 납입면제 2종 일반형 4종 무해지, 납입면제	15~70세	* 대표 연만기 상품 * 만만세 플랜 운영(해당 담보 기왕력 없으면 프리패스) * 연만기 무해지형 상품 운영
간 편	3655 고고 새로고침 100세	무해지, 납입면제	15~70세	* 5년 내 당뇨병 추가 고지 * 365 간편보험 대비 약 5% 저렴
	고고 새로고침	무해지, 납입면제	15~90세	* 5년 내 당뇨병 추가 고지 * 무해지 연만기 상품, 90세까지 가입가능
	새로고침	1종 납입면제 3종 무해지, 납입면제 7종 무해지	15~90세	* 대표 간편보험 연만기 상품 * 315~355 종 운영 (5년 내 5대 질환) * 무사고 중 전환 운영
	새로고침 100세	1종 납입면제 2종 무해지, 납입면제 4종 무해지	15~70세	* 대표 간편보험 세만기 상품 * 315~355 종 운영 (5년 내 5대 질환) * 무사고 중 전환 운영
	365 알뜰한 새로고침	무해지, 납입면제	15~90세	* 초경증 간편보험 연만기 상품 * 6년 내 입원,수술 경증상병 예외 조건 운영
	365 알뜰한 새로고침 100세	1종 무해지 납입면제 3종 납입면제	15~70세	* 초경증 간편보험 세만기 상품 * 6년 내 입원,수술 경증상병 예외 조건 운영
	새로고침 311-5	1종 무해지, 납입면제	5~90세	* 중증간편보험 연만기 상품, 1년 내 5대 질환 * 연만기 무해지 상품 운영
자 녀	New 마이슈퍼스타	1종 일반형 2종 납입면제 3종 무해지, 납입면제	태아~15세	* 자녀 세만기 상품 * 갱신형 담보 갱신 이후까지 납입면제 * 어린이 감염병 등 신규담보 출시
시 니 어	함께가는 요양 건강보험	1종 표준제 무해지, 납입면제 2종 간편 무해지, 납입면제	30~70세	* 시니어 전용 보험 * 85세 연장형 상품 운영으로 저렴한 보험료 * 시설/제가 급여 및 시설 비급여 지원금 보장
운 전 자	안전운전파트너	1종 연만기, 납입면제 2종 연만기, 일반형	만18세	* 교사처, 변호사, 벌금 비납승중 보장 * 교사처 공탁금, 변호사 선지급율 100%
	오토바이 운전자보험	일반형	만18세	* 운전자 비용담보 및 상해보장 가입가능 * 단체 가입 및 단체 할인 가능
가 정	슬기로운 가정생활	일반형	만18세	* 대표 주택화재 보험 상품 * 화재사고 폐기물 처리비용 보상 * 20대 가전제품 / 7대 문화용품 수리비용 보상
치 아	덴탈파트너	일반형	2~70세	* 치아 보험 상품 * 사랑니 보장 발치 치료비 운영 * 치조골 이식술 치료비 최대 100만 보장

삼성화재 일반보험 이달의 상품 드론배상책임보험

상품개요

2018년 시행된 드론배상책임보험 의무화가 벌써 7년째 되었습니다.

드론배상책임보험은 드론의 운항으로 발생된 보험사고로 인하여 피해자에게 법률상의 배상책임을 부담함으로써 입은 손해를 보상하는 보험으로 의무가입대상자가 보험을 가입하지 않으면 과태료가 최대 500만원 까지 부과 됩니다



가입 대상 및 보상 내용

① 가입대상 : 항공사업법에 따라 드론사업자 및 국가 등 공공기관은 의무가입대상입니다.

* 제70조(항공보험 등의 가입의무) 제4항

초경량비행장치를 초경량비행장치사용사업, 항공기대여업 및 항공레저스포츠사업에 사용하려는 자와 무인비행장치 등 국토교통부령으로 정하는 초경량비행장치를 소유한 국가, 지방자치단체, 「공공기관의 운영에 관한 법률」 제4조에 따른 공공기관은 국토교통부령으로 정하는 보험 또는 공제에 가입하여야 한다.

구분	세부담보	최소 가입 보상한도
인적 손해	사망 또는 후유장해	피해자 1명당 1.5억원/ 사고당 무한
재산상 손해	제 3자의 물적피해	1 사고당 2천만원



④ 주요 보상하지 않는 손해는 아래와 같습니다.

- 드론(드론에 부착된 부품을 포함) 자체의 손해에 대한 배상책임
- 드론을 이용한 운송물 자체의 손해에 대한 배상책임
- 피보험자의 일상생활 중 발생한 손해에 대한 배상책임
- 항공살포(농약살포를 포함) 또는 낙하물 투하로 생긴 손해에 대한 배상책임
- 조종자 증명이 없는 피보험자의 비행으로 생긴 손해

※ 관련 상품안내자료는 GA포털에서 일반보험 - 설문서 및 상품안내자료를 참고해 주세요

※ 일반보험 가입절차는 GA포털에서 설계의뢰서서를 다운로드 후 아래로 접수해 주세요.

· E-mail : gailban1@samsung.com | Fax : 0505-161-9043 | 문의사항 : ☎ 1566-8340

· 취급자명과 삼성화재코드, 연락처를 반드시 기재해 주시기 바랍니다.

삼성화재 모빌리티 서비스 플랫폼 Car케어

삼성화재는 역시 달라요!
보험은 물론 차와 고객에게도 진심이에요.

Car케어는 엔진오일 교체와 같은 차량관리부터 일상생활 제휴 혜택까지 이용할 수 있는 '모빌리티 서비스 플랫폼'입니다. 삼성화재 보험가입 여부와 상관없고, 차가 없어도 활용 가능한 여러 제휴 혜택이 있습니다.

Car케어 접속하기



· Car케어 접속 : 삼성화재 홈페이지 > 혜택 > Car케어 서비스

혜택 ① 8월 엔진오일 가격 표준화 이벤트 - 엔진오일 교체 2만원 할인쿠폰 받기 event

차종	가격	차종	가격
이반떼 (아반떼AD 1.6 GDI)	최종 43,000원 정가 63,000원	그랜저 (그랜저HG 240)	최종 48,700원 정가 68,700원
쏘나타 (YF쏘나타 CVVL)	최종 43,200원 정가 63,200원	제네시스 (더 올뉴G80 가솔린 2.5 AWD)	최종 59,500원 정가 79,500원

· 2만원 할인쿠폰 적용 시 (월 1회한) / 모델별 대표차종, 엔진오일 일반형 기준

· 차종, 연료종류별 금액이 다를 수 있으므로 정확한 금액은 엔진오일 교체 예약시 확인해 주세요.

· 일부 차종은 예약 시 엔진오일 가격 확인이 불가능합니다. 비용 관련 사항은 예약하신 랜드점에 문의해 주세요.

· 이벤트는 2025년 8월 1일부터 2025년 8월 31일까지 운영합니다.

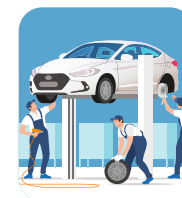
· 할인쿠폰은 Car케어 메인화면 오른쪽 상단 '쿠폰함'을 통해 발급 가능합니다.

· 할인쿠폰은 Car케어 서비스를 통해 예약한 정비점에서만 사용 가능하며 결제 시 할인쿠폰 적용하여 주시기 바랍니다.

· 할인쿠폰은 2025년 8월 31일까지 서비스를 예약하는 경우에만 적용됩니다.



혜택 ② 오픈 1주년 돌잔치 이벤트 8.1(금)~8/15(금)
- 정밀진단 무료! (정가 국산 2만, 외산 3만원) & 친구 소개 하면 애니포인트 3천P!



① 정밀진단 0원

기본점검 및 디테일한 차량상태 점검과 스캐너 진단

- 실내/외관, 엔진룸, 타이어, 하부 등 총 25개 항목을 점검해요!

· 쿠폰 적용 시 (1인 1회 한) / 일부 차종은 서비스 제공이 제한될 수 있습니다.



② Car케어 친구초대 이벤트!

초대한 친구가 Car케어 서비스 가입 시

애니포인트 3,000p 지급

혜택 ③ 제휴서비스 상시 할인/혜택 - 주유, 주차, 세차, 타이어, 여행, 내차 팔기 등



내차 팔기 최대 121만원 혜택!

견적 신청만 해도 1만원 상품권! 내차 사고 팔기는 역시 Car케어!



GS칼텍스, 모두의주차장, 신라면세점, 롯데호텔리조트 등 무려 27개!