

10월

GA 소식

가격장벽 타파 | 지속 가능한 보험료 업셀링 최적화 NH

인기 아이맘 헤아림 어린이보험 **초등생활 플랜!**

불거리, 성홍열 **60만**

수족구, 수두, 홍역 **30만**

독 감 **20만**

폐렴, 급성기관지

일당8만

(1일~7만, 4일~8만)
(종합병원입원)

비갱신 **19,900원**

10여아
20년후 **50.2%환급** (223만원)
※공시기준

추천 당사 해지환급有 표준형 **업셀링 암 플랜! (2p)**
VS 타사 무해지형

약물or방사선
치료시

매년 300만

만기
보장

암수술시
회당

최대 1천

만기
보장

**40세
여성**

NH

무해지 **27,701원**
표준형 **30,433원**

VS

타사
무해지

최저 **39,800원** ~ 최고 **56,774원**
손보9개사

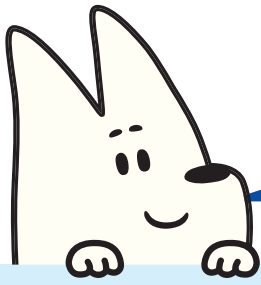
20년/100세만기 5.10.10 무해지환급형 25.9월/암주요치료비 조합



언제 어디서나
간편한
설계요청



QR코드로
모바일
소식지를
확인해 보세요



10월 NH 포인트

업셀링 최적화 NH

· 인기 아이맘 헤아림 어린이 플랜 제안 **비갱신 19,900원**

1 어린이집 플랜 출파워

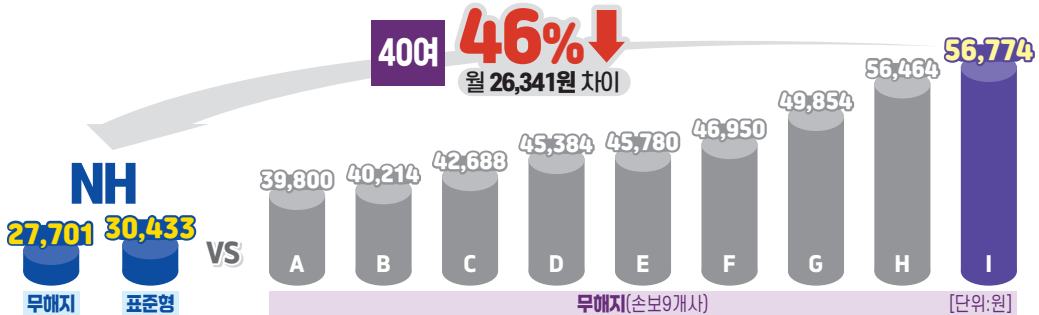
수두 60만	수족구, 홍역 30만	폐렴, 급성기관지
볼거리, 성홍열 60만	독감 20만	일당 8만 <small>[4p 참고]</small>

2 초등생활 플랜 1석2조

볼거리, 성홍열 60만	폐렴, 급성기관지	10 여아 20년 후
수족구, 수두, 홍역 30만	일당 8만	50.2%환급
독감 20만	<small>[5p 참고]</small>	(223만원)
		<small>※공시기준</small>

· 추천 당사 표준형 vs 타사 무해지형 **업셀링 암 플랜!**

약물 or 방사선 치료시 | **매년 300만** 만기 보장 | 암수술시 회당 | **최대 1천** 만기 보장



40세 여성

암주요치료비 조합 **NH 기부할인 적용**

암주요치료비(유사암 제외) 2천/유사암주요치료비 400만/하이클래스 비급여 암주치 2천만/하이클래스 비급여 항암약물치료 2천만/항암 중입자 방사선치료 5천만

※ 암주요치료비: 10년지급형 25.9기준

NH라서 가능한 남다른 할인제도 ₩

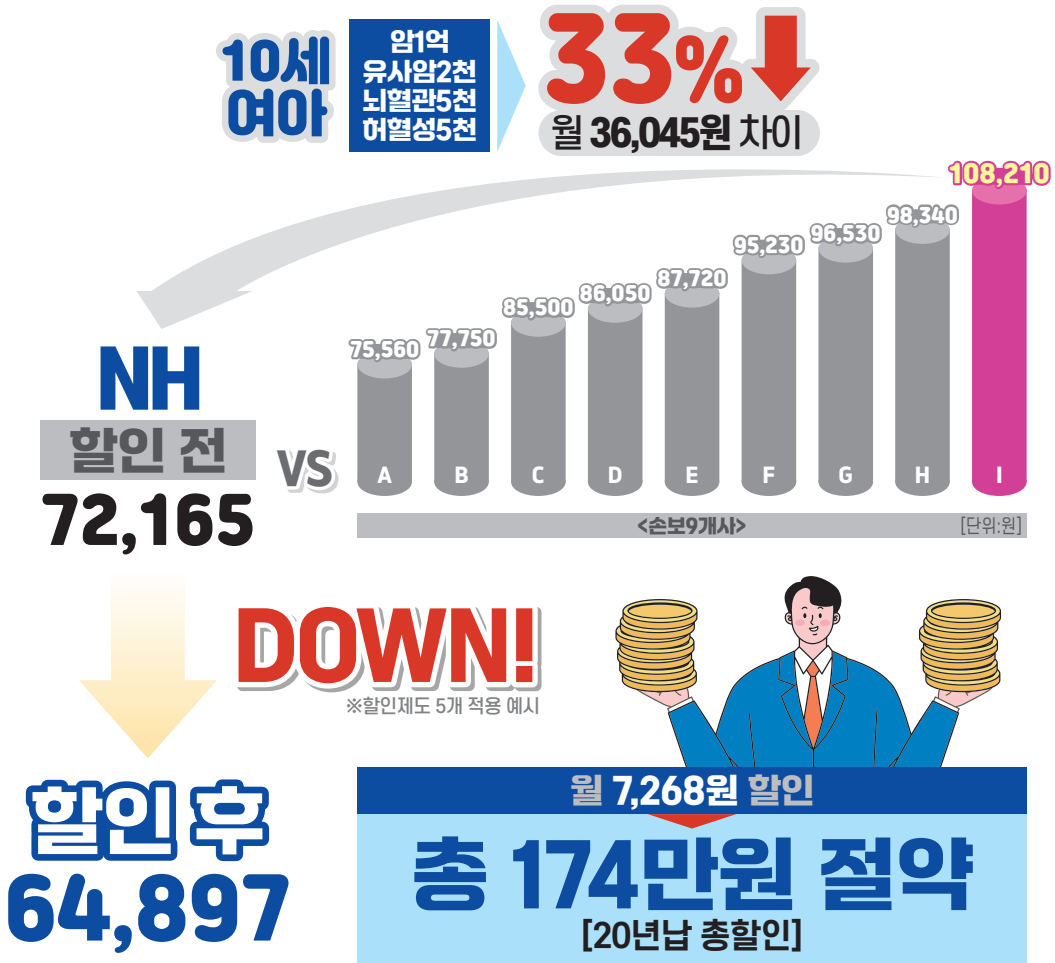
보장을 담을수록, 보험료가 내려간다

무해지도! 해약환급금 있는 표준형도! 할인



·할인 아이맘 헤아림 어린이

※진단비 조합 20년/100세 무해지형_25년9월 각사 자녀보험 기준



할인 제도

- 1 전국민 아침밥먹기 동참 할인 2%
- 2 다자녀 가정할인 최대 2% (본인포함 2명 1%, 3명이상2%)
- 3 당사 어린이 기가입자 할인 1% (계약자기준)
- 4 다문화가정 할인 2%
- 5 고액보험료 할인 보장 5만원 초과분의 10%



인기
플랜

말이 필요 없는 인기 플랜 어린이집 플랜. 성장기 풀파워

0~7세
성장기 감염병

볼거리
수두
성홍열

출처: 질병관리청 알림자료 21년

진단시 **60만**

(수족구, 로타/
노로 바이러스, 홍역 30만)

0~9세
성장기 다빈도질환

1위 폐렴
2위 급성기관지

출처: 심평원 빅데이터 다빈도질환 통계 24년

일당 **8만**

(1일~7만, 4일~8만)
(종합병원입원)

0~9세
성장기 다빈도질환

4위
인플루엔자

출처: 심평원 빅데이터 다빈도질환 통계 24년

독감 **20만**

(인플루엔자)

비갱신 **19,900원**



※독감 특약 10년갱신

구분	특약	가입금액 (만원)	구분	특약	가입금액 (만원)
생활	수두진단비	30	입원	질병입원일당(종합병원, 1일~180일한도)	5
	특정9대감염병진단비(연간1회한)	30		일반상해입원일당(종합병원, 1일~180일한도)	5
	특정전염병치료비	30		환경성질환및성장장애입원일당(1일~120일한도)	2
	갱신형 독감항바이러스제치료비(연간1회한)	20		어린이12대다발성질환입원일당(4일~180일한도)	1
	응급실내원비(비응급제외)	3		식중독입원일당(4일~120일한도)	3
	급성신우신염진단비	20	기타	척추측만증(Cobb's각도20도이상)진단비	30
상해	내향성손발통치료(소독, 도포및봉대치료제외)(연간1회)	10		상해흉터복원수술비	7
	통합상해진단비_경증_(부위별연간1회한)	1		폭력상해치료비	30
	통합상해진단비_중등증_(부위별연간1회한)	10		척추측만증수술	100
	통합상해진단비_중증_(부위별연간1회한)	100		소아탈장수술비	20
	골절진단비	10		의료사고 법률비용	200
	골절진단비(치아파절제외)	10		호흡기관증 질환 수술비	20
	골절(치아파절제외)부목치료비	20	기본	모아모아병개두수술비	1,000
	갑상선치료비	30		일반상해후유장애(80%이상/80%미만)	1,000
	자동차사고부상치료비(비운전자)	1,000		보험료납입면제대상	10
	화상진단비	10		※ 2종 표준형 '빅히트플랜' / 비갱신 20년30세 / 단위:만원 (일부특약 15년납20세만기)	
	통합화상진단비(1도이상)	2			
	통합화상진단비(2도이상)	5			
	통합화상진단비(3도이상)	10			



5세
남아

19,900원



5세
여아

19,900원

NH 아침밥 할인2% 적용후

7~18세
성장기 감염병

볼거리
성홍열

출처: 질병관리청 알림자료 21년

진단시 60만

(수두, 수족구, 로타/
노로 바이러스, 홍역 30만)

10~19세
성장기 다빈도질환

1위 폐렴
4위 급성기관지

출처: 심평원 빅데이터 다빈도질환 통계 24년

일당 8만

(1일~7만, 4일~8만)
(종합병원입원)

10~19세
성장기 다빈도질환

3위
인플루엔자

출처: 심평원 빅데이터 다빈도질환 통계 24년

독감 20만

(인플루엔자)



비갱신 19,900원

※독감 특약 10년갱신

20년후
환급금

공시환급률

최저환급률

10세 여

223만원(50.2%)

195만원(43.9%)

10세 남

173만원(39.3%)

151만원(34.3%)



구분	특약	가입금액 (만원)	구분	특약	가입금액 (만원)
생활	특정9대감염병진단비(연간1회한)	30	입원	질병입원일당(종합병원, 1일~180일한도)	5
	특정전염병치료비	30		일반상해입원일당(종합병원, 1일~180일한도)	5
	갱신형 독감항바이러스제치료비(연간1회한)	20		환경성질환및성장장애입원일당(1일~120일한도)	2
	응급실내원비(비응급제외)	3		어린이12대다발성질환입원일당(4일~180일한도)	1
	급성신우신염진단비	20		식중독입원일당(4일~120일한도)	3
상해	통합상해진단비_경증_(부위별연간1회한)	1	기타	상해흉터복원수술비	7
	통합상해진단비_중등증_(부위별연간1회한)	10		폭력상해치료비	30
	통합상해진단비_중증_(부위별연간1회한)	100		소아탈장수술비	20
	골절진단비	10		의료사고 법률비용	200
	골절진단비(치아파절제외)	10	기본	모아모아병개두수술비	1,000
	골절(치아파절제외)부목치료비	20		일반상해후유장해(80%이상/80%미만)	1,000
	킥스치료비	30		보험료납입면제대상	10
	자동차사고부상치료비(비운전자)	1,000			
	화상진단비	10			
	통합화상진단비(1도이상)	2			
	통합화상진단비(2도이상)	5			
	통합화상진단비(3도이상)	10			

※ 2종 표준형 '빅히트플랜' / 비갱신 20년30세 / 단위:만원
(일부특약 15년납20세만기)



10세
남아 19,900원



10세
여아 19,900원

NH 아침밥 할인2% 적용후



유방암
40대 이후 급증↑

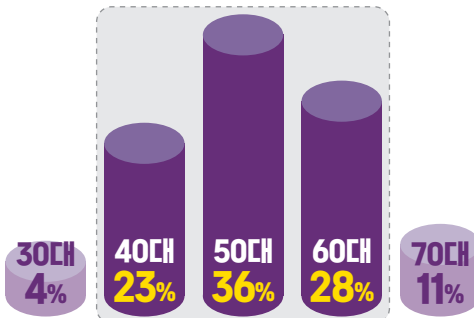
여성암

- 1위 유방암
- 2위 갑상선암
- 3위 대장암

제자리암 부위별

- 1위 자궁경부
- 2위 유방
- 3위 대장

※출처: 2022 국가암등록통계

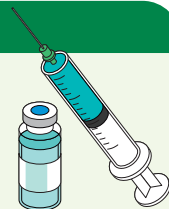


유방암 항암약물치료 예시

허셉틴
(표적약물치료)

1회투여시 100만원/3주 주기로 1년간 투여
(암크기 1.1cm 이상 → 의료보험적용시 5만원)

※출처: 대림성모병원 블로그



다빈치
로봇수술시

최대 4억
(매년 4천X10년)

표적, 면역
항암약물치료

최대 7억
(매년 7천X10년)

중입자
방사선치료

최대 9천

+ 추가보장



약물 or 방사선
치료시

매년 300만

만기
보장

암수술시
회당

최대 1천

만기
보장



유사암주요치료비

기타피부암/갑상선암/경계성종양/제자리암



암주요치료비 조합 - 보험료 비교

NH 무해지 27,701원
표준형 30,433원

VS

타사 최저 손보9개사 최고
무해지 39,800원 ~ 56,774원

40세
여성

암주요치료비 조합 NH 기부할인 적용

※암주요치료비: 10년지급형 [20년/100세만기 5.10.10무해지한급형]

암주요치료비(유사암 제외) 2천/유사암주요치료비 400만/하이클래스 비급여 암주치 2천만/
하이클래스 비급여 항암약물치료 2천만/항암 중입자 방사선치료 5천만

플랜예시

만기보장

병원

약물or방사선 치료시
(기,갑 20%보장)

매년**300만** 만기보장

암수술시 회당

회당**500만** 만기보장



10년보장

상급종합병원치료시

다빈치로봇수술시

최대4억(매년 4천X10년)

표적, 면역 항암**약물**치료

최대7억(매년 7천X10년)

종양자 **방사선**치료

최대9천

특약명

항암방사선 **약물**치료비

(연간1회한)(만기까지 보장)

암수술

(유사암제외)(1회당)(만기까지 보장)

유사암수술

(1회당)(만기까지 보장)(기,갑,경,제)

암주요치료비

(유사암제외)(암수술치료)(상급종합플러스)(10년)

암주요치료비

(유사암제외)(암특정치료)(상급종합플러스)(10년)

유사암주요치료비

(암수술치료)(상급종합플러스)(10년)(기,갑,경,제)

유사암주요치료비

(암특정치료)(상급종합플러스)(10년)(기,갑,경,제)

하이클래스암주요치료비

(상급종합플러스)(10년)

하이클래스항암**약물**치료비

(상급종합플러스)(10년)

항암방사선(종양자)치료비

(최초1회한)

일반상해후유장애80%이상/80%미만

일반상해사망

보험료납입면제대상

가입금액

300만

500만

100만

2천만

2천만

400만

400만

2천만

3천만

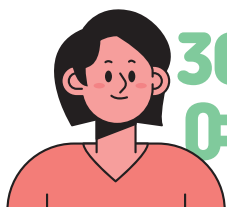
5천만

각1천만

1억

10만

NH 기부할인 적용 건강할때 굿플러스_빅히트플랜 20년납90세



30대
여성

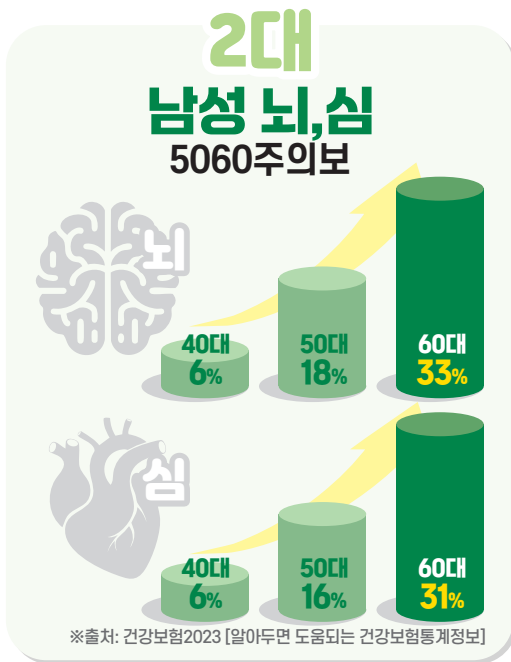
무해지	납기중	표준형	경과기간	공시 환급률	최저 환급률
33,292원	0%	36,564원	3년	40.1%	40.1%
			5년	60.7%	60.7%
			10년	68.8%	68.8%



40대
여성

무해지	납기중	표준형	경과기간	공시 환급률	최저 환급률
40,517원	0%	43,044원	3년	22.9%	22.9%
			5년	40.2%	40.2%
			10년	48.0%	48.0%

4050고객님~ 미리 준비하세요!



3대(암,뇌,심) 주치 업셀링 최적화 플랜

갱신형X, 30년납X → 비갱신 20년납 **OK** 40남 49,522원



NH 기부할인 적용 건강할때 굿플러스_빅히트플랜(무해지/납면) 20년납90세

상급 종합병원 치료시	다빈치로봇수술시	특약명	가입금액
	최대4억 (매년 4천X10년)	암주요치료비(유사암제외)(암수술치료)(상급종합플러스)(10년)	2천만
병원	표적, 면역 항암약물치료	암주요치료비(유사암제외)(암특정치료)(상급종합플러스)(10년)	2천만
	최대7억 (매년 7천X10년)	유사암주요치료비(암수술치료)(상급종합플러스)(10년)	400만
	중입자 방사선치료	유사암주요치료비(암특정치료)(상급종합플러스)(10년)	400만
	최대9천	하이클래스암주요치료비(상급종합플러스)(10년)	2천만
	2대(뇌,심)치료시	하이클래스항암약물치료비(상급종합플러스)(10년)	3천만
	최대2억 (매년 2천X10년)	항암방사선(중입자)치료비(최초1회한)	5천만
		2대질환(뇌,심장)주요치료비(10년,연간1회한)	2천만
		일반상해후유장해80%이상/80%미만	각1천만
		일반상해사망	1억
		보험료납입면제대상	10만

추천
보장

기본에 참~강한 NH

보장분석의 꽃! 3대 진단비 [암, 뇌, 심]

3대진단비 NHvs타사 비교

3대진단

암3천(유사암600만)/뇌혈관2천/허혈성2천

NH 기부할인 적용 20년/100세 무해지형 5.10.10_25.9기준



40세
여성

47%↓

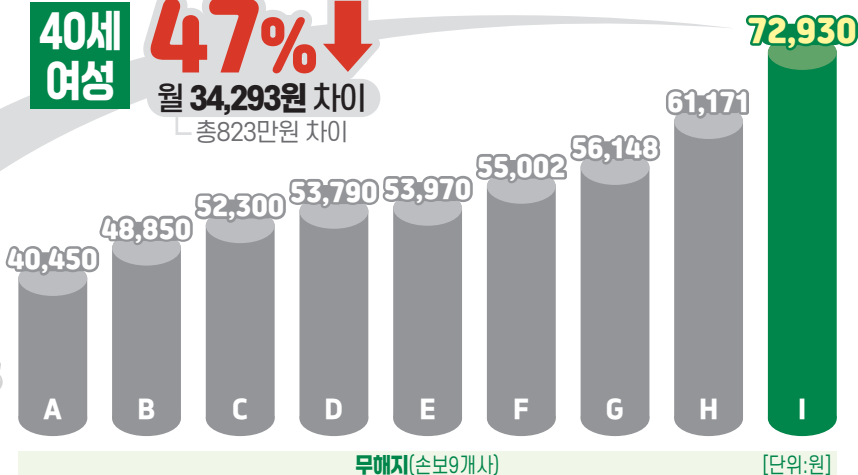
월 34,293원 차이

총823만원 차이

NH

38,637원

VS



40세
남성

40%↓

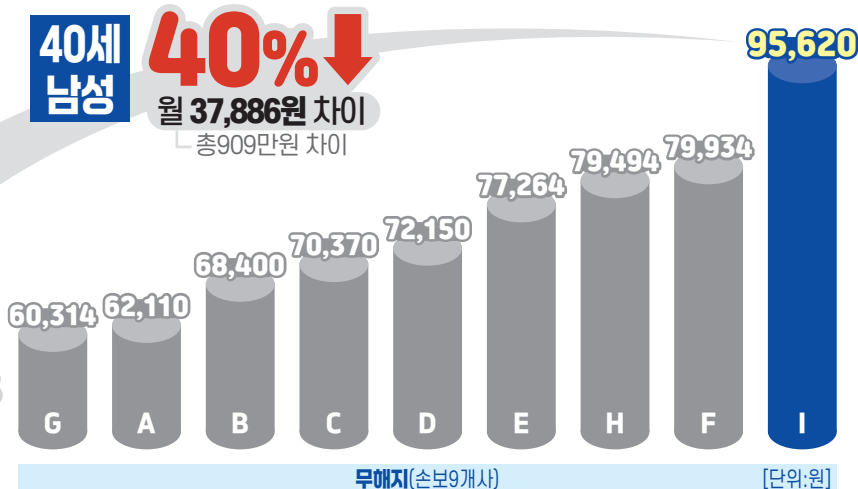
월 37,886원 차이

총909만원 차이

NH

57,734원

VS



목조주택 인수가능

(단, 특약 및 가입금액은 건물급수에 따라 상이합니다.)

멀티탭, 전기장판 화재 주의보

급배수 누출 손해

500만원
[아파트]
급수: 1~2급 가능

가족일상생활배상

가배책 3억
추가가능

**급배수
자기부담금**

**당사
자기부담금 0원**

VS

A, B사
500만원 가입시
자부담 10%



아파트 플랜

건 물	화재손해(실손)_건물	1억	숙박시설 또는 음식점에서 실제로 지출한 숙박비 및 식대를 가입금액 한도로 지급
	주택화재 임시거주비(1~90일한도)	30만	
	주택임시거주비(풍수재, 지진, 대설)(1~90일 한도)	30만	
	갱신형 급배수 설비 누출손해 II	500만	자기부담금 없음
	스프링 쿨러누출손해(실손)	300만	
	주택화재 건물 복구비용	3천만	
	유리손해(실손)	500만	가족일상 배상책임 3억 추가가능
배 상	붕괴침강 및 사태로 인한 재산손해(실손)_건물	1억	
	화재배상책임II	10억	
가 재	화재손해(실손)_가재	3천	※ 22대 가전제품 TV, 세탁기, 냉장고, 김치냉장고, 에어컨, 전자레인지, 공기청정기, 청소기, 식기세척기, 의류건조기, 의류관리기, 제습기, 정수기, 전기 밥솥, 전기레인지, 커피머신, 안마의자, 컴퓨터(노트북 포함), 전기요븐, 음식물처리기, 식기건조기, 선풍기
	스프링쿨러누출손해(실손)	300만	
	붕괴침강 및 사태로 인한 재산손해(실손)_가재	5천	
	22대 가전제품 고장수리	100만	



보험료 예시

※10년납10년만기 건물급수1급

22대 가전제품 고장수리 포함			
경과기간	공시 환급률	최저 환급률	
3년	24.9%	24.3%	18,500원
5년	27.8%	26.8%	
10년	30.1%	28.2%	

22대 가전제품 고장수리 제외			
경과기간	공시 환급률	최저 환급률	
3년	36.8%	35.9%	15,000원
5년	40.9%	39.5%	
10년	44.3%	41.4%	

방문판매 및 전화권유판매시 준수사항

방문판매 및 전화권유 시 준수사항

금융소비자보호법 제16조의2, 제21조의2

방문판매 및 전화권유판매로 금융상품을 판매하려는 경우 아래의 사항을 소비자에게 미리 알려야 합니다.

- ① 해당 방문 또는 전화가 판매를 권유하기 위한 것이라는 사실
- ② 방문판매인력의 소속과 성명
- ③ 권유하고자 하는 상품의 종류 및 내용
- ④ 일반금융소비자가 회사 및 방문판매 인력에 대하여 상품을 소개하거나 계약 체결을 권유할 목적으로 본인에게 연락하는 것을 금지하도록 요구할 수 있다는 사항
- ⑤ 연락금지 요구권리의 행사방법 및 절차
- ⑥ 야간(오후 9시 이후부터 다음 날 오전 8시까지)에 소비자에게 판매를 위한 방문 및 연락 금지
다만, 소비자가 요청하는 경우에는 제외 ▶야간연락 동의 여부 확인 必

연락금지 요구권 및 권리행사 방법 추가 안내

금융소비자보호법 시행령 제16조의2

연락금지 요구권 및 권리행사 방법을 소비자에게 구두에 의한 방법으로 알린 경우에는 알린 날부터 1개월 이내에 그 내용을 서면, 전자우편, 휴대전화 문자메시지 등의 방법으로 추가로 알려야 한다. ▶ 연락금지 요구권 및 권리행사 방법 문자메시지 등 추가발송 必

금융상품판매대리·중개업자의 고지 의무

금융소비자보호법 제26조

금융상품판매 대리·중개업자는 업무 수행 시 아래의 사항을 소비자에게 미리 알려야 합니다.

- ① 금융상품직접판매업자(원수사)의 명칭 및 업무내용
- ② 하나의 금융상품직접판매업자만을 대리하거나 중개하는 판매대리·중개업자가 아니라는 사실
- ③ 금융상품판매업자의 과실에 따른 손해배상 책임
- ④ 금융상품판매 대리·중개업자는 계약체결 권한이 없다는 사실

고객권리 행사 방법 안내

연락금지 요구

「금융권 연락중지청구시스템(Do Not Call)」 홈페이지에서 등록 가능(www.donotcall.or.kr)

판매인력(임직원) 신원확인

[NH농협손해보험 홈페이지 > 소비자보호센터 > 방문판매임직원조회] 에서 성명과 고유번호 또는 사번으로 조회 가능(www.nhfire.co.kr)

농협손해보험 GA HELP DESK

☎ 고객센터 1644-9000

- ① 계약조회, 변경, 보험료 납입 및 가입문의
- ② 계약해지, 철회 및 환급금 문의
- ③ 보험계약 대출 문의
- ④ 사고접수 및 보장 문의
- ⑤ ARS서비스
- ⑥ 불편사항 접수 및 기타 상담사 연결

설계사 전용

☎ PC헬프데스크 1644-0096

- ① 전산문의 : 시스템설치, 전산장애, ID찾기, 비밀번호초기화
- ② 업무문의 : 설계, 인수, 기타 업무 관련

☎ 일반보험설계지원센터 1522-3642

09:00~18:00 / 일반보험 및 장기재물보험 설계지원
(팩스 : 0505-060-5557) 단체상해, 여행자 보험 제외

☎ 보험금 청구 대표팩스 0505-060-7000 | 접수서류 : 보험금 청구서, 위임장, 치료관련 진단서, 수술확인서 등

주요상품 라인업

성인/자녀보험

인
기

NH아이맘헤아림 어린이보험

1,2종 태아~15세
3종 20세~30세

1종: 해약환급금미지급형
2종: 표준형
3종: 계약전환형

납입
면제
조건

- | | |
|------------|--------------|
| 1 암(유사암제외) | 5 부정맥질환(149) |
| 2 뇌혈관질환 | 6 양성뇌종양II |
| 3 허혈성심장질환 | 7 상해후유장해50%↑ |
| 4 만성당뇨합병증 | 8 질병후유장해50%↑ |

NH가성비국 건강보험

갱신형 15세~90세
세만기형 15세~70세

1종: 갱신형 표준형(납면0)
2종: 갱신형 표준형(납면X)
3종: 세만기 무해지(납면0)
4종: 세만기 무해지(납면X)
5종: 세만기 표준형(납면0)
6종: 세만기 표준형(납면X)

납입
면제
조건

- | | |
|------------|--------------|
| 1 암(유사암제외) | 5 말기간경화 |
| 2 뇌졸중 | 6 말기신부전증 |
| 3 급성심근경색증 | 7 상해후유장해80%↑ |
| 4 말기폐질환 | 8 질병후유장해80%↑ |

NH굿스타트 건강보험

태아~40세

1종: 세만기 무해지(납면0)
2종: 세만기 표준형(납면0)

납입
면제
조건

- | | |
|--------------|--------------|
| 1 암(유사암제외) | 5 질병후유장해50%↑ |
| 2 뇌혈관질환 | 6 중증갑상선암 |
| 3 허혈성심장질환 | 7 만성당뇨합병증 |
| 4 상해후유장해50%↑ | |

인
기

NH건강할때국 플러스건강보험

1,2종 10세~40세
3,4종 41세~60세

1종: 세만기 무해지(납면0)
2종: 세만기 표준형(납면0)

납입
면제
조건

- | | |
|--------------|--------------|
| 1 암(유사암제외) | 5 질병후유장해50%↑ |
| 2 뇌혈관질환 | 6 중증갑상선암 |
| 3 허혈성심장질환 | 7 만성당뇨합병증 |
| 4 상해후유장해50%↑ | |

3종: 세만기 무해지 시니어(납면0)
4종: 세만기 표준형 시니어(납면0)

납입
면제
조건

- | | |
|------------|--------------|
| 1 암(유사암제외) | 5 말기간경화 |
| 2 뇌졸중 | 6 말기신부전증 |
| 3 급성심근경색증 | 7 상해후유장해80%↑ |
| 4 말기폐질환 | 8 질병후유장해80%↑ |

유병자간편

인
기

NH헤아림 3.10.10 건강보험

20세~90세

1종: 갱신형(납면0)
2종: 갱신형(납면X)
3종: 세만기 무해지(납면0)
4종: 세만기 무해지(납면X)

납입
면제
조건

- | |
|--------------|
| 1 암(유사암제외) |
| 2 뇌졸중 |
| 3 급성심근경색증 |
| 4 상해후유장해80%↑ |
| 5 질병후유장해80%↑ |

NH헤아림355 건강보험

20세~90세

1종: 갱신형(납면0)
2종: 갱신형(납면X)
3종: 세만기 무해지(납면0)
4종: 세만기 무해지(납면X)

NH335굿패스 건강보험

20세~90세

1종: 갱신형(납면0)
2종: 갱신형(납면X)
3종: 세만기 무해지(납면0)
4종: 세만기 무해지(납면X)

