

FC님께 소득의 행운을 드려요

보장가득4월



GA소식

GA영업 방향의 길잡이

04

2025

NEW

비급여 암주요치료비 & 국립 암센터 보장

종합병원도 보장 & 특정급여치료 순환계주요치료비

NEW

신상품 LTC간병 & 멘탈케어 종합보험

4월 월간 핵심 DB포인트

NEW

연만기/세만기 모두 탑재

비급여 암주요치료비

기존 암주요치료비보다
약 80% 저렴

2천만 X 10년
최대 2억

NEW

비급여 항암약물치료비

기존 암주요치료비보다
약 90% 저렴

비급여표적항암 1억
갱신 / 비갱신 둘 다 가능

NEW

암주요치료비 (상급종합병원플러스)

상급종합 + 국립암센터
+ 서울 원자력병원

기존 암주요치료비보다
약 30% 저렴

질병1-5종수술비

5종 2천만
다빈치로봇암수술,
갑상선암근치술 등

3종 3백만
암방사선 수술
암 내시경 수술 등

순환계주요치료비

보장 범위

부정맥, 심장염증 등
순환계질환 보장

보장 치료

수술, 혈전, 중환자실
**특정급여치료까지
보장**

보장 병원

타사는 보장 안되는
**종합병원
상급종합병원**

4월 월간 핵심 DB포인트

NEW

LTC 간병 신상품 출시

만기때까지 보장

인지지원등급은 물론
장기요양 1-5등급이 돼도
주야간보호지원 7십만
(주야간 5십만 + 복지응구 2십만)

방문요양급여지원금 2십만

재가급여지원금 7십만

시설급여지원금 7십만

NEW

멘탈케어 신상품 출시

단계별로 보장

정신질환진단비
최대 1천만

우울증, ADHD, 불면증, 조현병 등

정신질환 입원일당
1십만

중증 정신질환 통원일당
5만

NEW

상품 플랜 추가

초경증간편 비납면 신설
납면대비 10% 저렴

건강고지 2종 & 초경증간편
일반해지 플랜 신설

NEW

상해수술비 (경증제외)

치아파절, 치아탈구 제외
보험료는 8% 저렴
최대 2백만

NEW

펫

반려동물 의료비
일한도 & 자기부담금
구간 신설



NEW

하이클래스 비급여 암주요치료비

종/자/간 (세/무/연)

상품별 가입연령 상이

비싼 비급여 암치료를 저렴하게 비급여 암주요치료비 출시

하이클래스 암주요치료비

2천만

(최대 10년, 최대 2억)

하이클래스 항암약물치료비

3천만

(최대 10년, 최대 3억)

DB손보

세만기 & 연만기
모두 가능

A사

세만기만 가능
연만기 미탑재

* 자료제작일 각사 상품 공시일 기준 (25년 03월)

지급 사유

전액 본인부담금 혹은 비급여에 해당하는
암 주요치료 / 항암 약물치료를 받는 경우 가입금액 지급



이 항목에 비용이 발생하면 보장!

[]외래 []입원 ([]퇴원 []중간) 진료비 계산서 · 영수증

급여		비급여		
일부 본인부담		전액 본인부담	선택 진료료	선택진료료 외
본인부담금	공단부담금			
		DB손보 하이클래스 암주요치료비		



하이클래스 비급여 암주요치료비

종/자/간 (세/무/연)

상품별 가입연령 상이

DB손보 비급여 암주요치료비 이런 부분이 좋습니다!

- 1 로봇술, 중입자치료 등
비싼 비급여 암치료 보장
- 2 감상선암, 기타피부암도
최대 2천만 보장
- 3 기존 암주요치료비보다
약 80% 저렴
- 4 상급종합, 종합병원
국립암센터, 병의원 모두 보장

보장 예시

감상선암 진단 후 다빈치로봇수술 시행

[]외래 []입원 ([]퇴원 []중간) 진료비 계산서·영수증

급여		전액 본인부담	비급여
일부 본인부담			
본인부담금	공단부담금		
		45,485원	12,187,412원

* 실제 감상선암 로봇수술 영수증 참고

하이클래스 비급여 암주요치료비

2천만

질병 1-5종 수술비

5종

2천만

기존 암주요치료비 합산

최대 4천만

기존 항암약물치료비 합산

최대 6천만



암주요치료비(상급종합병원플러스)

종/자/간 (세/무/연)

상품별 가입연령 상이

DB손보도 국립암센터 보장! 암주요치료비(상급종합병원플러스)

DB손보

상급종합병원

NEW

국립암센터

NEW

서울원자력병원

A사

상급종합병원만

보장

* 자료제작일 각사 상품 공시일 기준 (25년 03월)

2025 암 종양학 전문성 병원 순위

세계 순위	국내 순위	병원명
3	1	삼성서울병원
5	2	서울아산병원
8	3	서울대병원
23	4	세브란스병원
37	5	서울성모병원
40	6	국립암센터
57	7	분당서울대병원
116	8	전남대병원
161	9	강남세브란스병원
162	10	원자력병원

DB손보는
전부 보장!

* 출처: NEWSWEEK (2025)

국내 암치료 전문 병원 상위 **10개** 병원 **전부 보상**



하이클래스 비급여 암주요치료비

종/자/간 (세/무/연)

상품별 가입연령 상이

항암제 병용요법 비급여의 벽 암 급여 + 비급여 대비 필수



급여 약제와 비급여 약제를 병용하는 경우,
기존의 급여 약제마저 비급여로 전환돼
환자의 부담이 커지는 문제가 발생하고 있습니다.

*출처: 국회 정책토론회 (2025.3.17)

항암제 급여 + 비급여 병용 예시

급여 항암제 A
비용 2백만원

비급여 항암제 B
비용 3백만원

급여 적용 (본인부담 5%)
 $2\text{백만} \times 5\% = 1\text{십만}$

급여 미적용 (본인부담 100%)
3백만

총 310만원? ❌

병용 시
기존 급여
치료제 일지라도
급여로 인정되지 않음!

총 5백만원 발생

급여 + 비급여 모두 보장

암주요치료비
3천만

표적항암약물허가치료비
1억

질병1-5종수술비
2천만

비급여 추가 보장

하이클래스 암주요치료비
2천만

하이클래스 항암약물치료비
3천만

비급여 표적항암약물허가치료비
1억



순환계주요치료비

종/자/간 (세/무/연)

상품별 가입연령 상이

치료비 한도 상향! 부정맥 치료시 최대 3천만

순환계주요치료비 (3-5종)

2천만 → **3천만**

보장 질환

DB는 1년에 3번까지 보장

3종	4종	5종
급성 류마티스열	협심증	급성심근경색
만성 류마티스	경증 허혈성질환	
심장염증	폐성심장병 및 폐순환	인공소생에 성공한 심정지
중증 방실차단	심근병증	
부정맥 (149 포함)	심부전	뇌출혈
특정 동맥혈관	경증 뇌혈관질환	뇌경색
문맥혈전	대동맥류, 식도정맥류	

종별로 각각 보장 **최대 10년 X 3번 = 30년**

* 종별 각각 가입시

부정맥 진단 후 부정맥 고주파절제술 시행

DB손보
3천만

A사
면책

* 자료제작일 각사 상품 공시일 기준 (25년 03월)



순환계주요치료비

종/자/간 (세/무/연)

상품별 가입연령 상이

상급종합만 보장하는 뇌심 치료비? 절반이나 보장 못 받으십니다!

“암은 상급종합병원 점유율이 지속적으로 증가했고,
뇌혈관 & 심장질환은 종합병원 점유율이 증가했다.”

질환별 내원일수 점유율

DB는
둘 다 보장!

구분	상급종합병원	종합병원	병의원
뇌혈관 질환	41.9%	55.7%	2.5%
심장 질환	58.2%	41.6%	0.2%

* 출처: 건강보험심사평가원 (2020)

DB손보

상급종합 & 종합
모두 보장

A사

상급종합만
보장

* 각사별 주요치료비 (병원급 구분) 담보 기준

* 자료제작일 각사 상품 공시일 기준 (25년 03월)

담보 2개 중 선택하세요!

병의원도
보장!

순환계치료비
(요양병원제외)

병의원
종합병원
상급종합병원

or

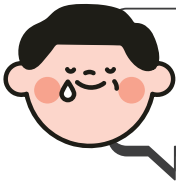
10%
저렴하게

순환계치료비
(종합병원)

종합병원
상급종합병원



DB손보 약관에는 있는데 타사는 없는 순환계치료비 특정급여치료



DB손보는 특정급여치료로 별도 보장을 하고 있어서
수술로 인정이 안 되더라도 **보장 되니 안심돼요!**

수술

혈전용해치료

+

중환자실 치료

⚠ 타사는 수술로 불인정 시 면책!

특정급여치료

부정맥 냉각절제술, 고주파절제술 등

약관에 명시하여
수술 인정여부 **상관없이 보장**



다른 회사 주요치료비 약관을 보니 혈전용해치료에서
기계적 혈전제거술은 면책이던데 **DB손보는 보장**이니 좋아요!

약관에 명시되어 안심!

타사 주요치료비 약관

혈전용해를 투여하지 않은
기계적혈전제거술(카테터 등)은
혈전용해치료에서 제외



특정급여치료

기계적 혈전제거술
카테터법
보장

* 자료제작일 각사 상품 공시일 기준 (25년 03월)



순환계주요치료비

종/자/간 (세/무/연)

상품별 가입연령 상이

기왕력이 있어도 OK 순환계치료 + 1-5종 수술비

보장 CASE STUDY

협심증 진단
스텐트삽입술 시행

2019년 3월

보험가입

2025년 4월

또! 협심증 진단
스텐트삽입술 시행

2026년 4월

스텐트삽입이 불가하여
관상동맥우회술 시행

2027년 5월

* 계속적 치료가 아닌 보험가입 이후 새로운 진단인 경우
* 실 보험금 지급 여부는 상세 정황에 따라 달라질 수 있음

2026년 4월 스텐트삽입술

치료비 최대 **3천**

3종 최대 **3백**



2027년 5월 관상동맥우회술

치료비 최대 **3천**

5종 최대 **2천**

DB손보 뇌심질환 든든 패키지

순환계주요치료비

3천만

+

질병 1-5종
수술비

3종

3백만

5종

2천만

+

주요심뇌5대혈관
수술비

2천만

+

119대 수술비

20대

2천만



NEW

더보장 LTC간병 (가칭)

간병치매 (세/무)

가입연령 30 ~ 90세

고령인구 집중공략! 간병 보험은 DB손보로!

DB손해보험 NEWS

20xx년 xx월 xx일

4월부터 노후·유병력자 실손보험 가입나이 90세로 확대

* 출처: 연합뉴스 (2025)



현행

가입 연령 70 ~ 75세

보장 연령 100세



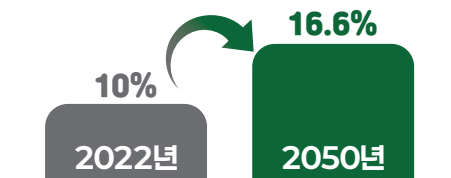
변경

최대 90세

최대 110세

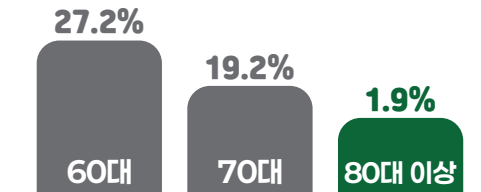
하지만 간병치매보험 가입률은?

60세 이상 치매비율



* 출처: 중앙치매센터 (2022)

65세 이상 간병치매 보험 가입률



* 출처: 보험개발원 (2022)

담보명	최대 가입금액	합산
주야간보호급여지원 (1등급 ~ 인지기원등급)	5십만	인지지원등급 합산 7십만
복지용구지원 (1등급 ~ 인지기원등급)	2십만	
장기요양 방문요양급여지원금 (1등급-5등급)	2십만	간병인1-5등급 합산 1백만
장기요양 재가급여지원금 (1등급-5등급)	7십만	
장기요양 시설급여지원금 (1등급-5등급)	7십만	

* 재가급여지원금 + 주야간보호 + 복지용구 + 방문요양 합산 1백만



NEW

더보장 LTC간병 (가칭)

간병요양 (세/무)

가입연령 30 ~ 90세

간병보험 신상품 출시 한층 강화된 요양 급여지원금

보장은 든든해지고

주야간보호급여 지원

연장

보장 기간

만기시까지
지급

확대

보장 범위

인지지원등급
+
장기요양¹-5등급

가입의 폭은 넓어지고

확대

가입 연령

30세부터
90세까지

추가

질문서 3종

표준체
355 질문서
+ 325 질문서



멘탈케어 건강보험 (가칭)

멘탈케어 (세/연)

가입연령 0 ~ 70세

정신질환 단계별 보장 멘탈케어 신담보 3종

신담보 ①

정신질환 진단비 **1천만**

정신질환으로 진단 확정 시 가입금액 지급

* 중증(1~2군)의 경우 1년 내 90일 이상 약물처방 시

군별 가입금액으로 보장!

구분		보장 질병	가입금액
중증	1군	조현병, 조증에피소드, 망상장애 등	1천만
	2군	재발성 우울증 등	5백만
경증	3군	경도 우울에피소드, ADHD, 틱장애, 말더듬증 등	1백만
	4군	식사장애, 불면증, 몽유병, 야경증 등	5십만
	5군	소아기에 발병하는 정서장애, 일과성 틱장애 등	2십만

보장 예시

20X1.7월 경도 우울에피소드 진단 → 3군 1백만원 보장

20X2.10월 조현병 진단 → 1군 9백만원 보장

* 기지금액 차감 후 지급



NEW

멘탈케어 건강보험 (가칭)

멘탈케어 (세/연)

가입연령 0 ~ 70세

1+1 계약체결의 비법

업계최초 정신질환 입통원일당

업계최초

정신질환 입원일당

1십만

(연간 20회, 최대 2백만)

정신질환 진단 확정 후
치료 목적으로
정신건강의학과에 입원한 경우

업계최초

중증 정신질환 통원일당

5만

(연간 12회, 최대 6십만)

중증정신질환 진단 확정 후
치료 목적으로
병원에 통원한 경우* 정신질환 1~2군 1십만/3군 + 산후기 정신장애 5만/
4~5군 + 활동성 및 주의력장애 등 일부 3군 2만

알아두면 쓸모있는 업무지식

숫자로 보는 정신질환

2030세대 우울증 현황

전체 우울증 환자 중

36%

* 출처: 건강보험심사평가원 (2023)

암환자 정신질환 현황

암환자 중

30%

* 출처: 헬스조선 (2021)

우울증과 심뇌혈관질환

우울증환자의
2대질환 발병가능성

심근경색

58%

뇌졸중

42%

* 출처: CNN (2023)

어른이보험 체결시!

암주요치료비 체결시!

순환계치료비 체결시!

최저보험료 1만원으로 저렴하게 추가 계약!



펫블리 반려견/반려묘

펫 (연만기)

가입연령 2개월 ~ 10세

한 번 더 업그레이드 DB손보 펫보험 변천사

25.4월 개정사항

① 반려견(묘) 의료비 일한도 및 자기부담금

담보	보상비율	일한도	자기부담금
반려동물 의료비	90%	15만, 30만	없음
	80%	15만, 30만 NEW	1만
	70%	15만, 30만 NEW	2만 NEW
	50%	10만, 5만	3만 5만

② 반려묘 반려동물 의료비 연간 총한도 확대

담보	보상비율	연간 총한도
반려묘 반려동물 의료비	90% 80% 70%	2천만 UP
	50%	1,500만 NEW 7백만 (실속형)

한 눈에 보는 펫보험 변천사

2024년 6월

- 치과 및 구강질환 확장 보장
- 특정피부약물치료 확장 보장
- 할인제도 신설 최대 10%



2024년 11월

- 예방접종 할인 신설
- 실속형 플랜 신설
- 고양이 장례지원비 신설



2025년 4월

- 의료비 일한도 3십만 구간 및 자기부담금 2만원 신설
- 반려묘 의료비 한도↑ 보험료 경쟁력↑

- 치료목적 영상검사 (MRI, CT, 내시경) 확장 보장
- 반려동물 장례지원비

2024년 10월

- 반려동물 위탁비용 보장확대 (반려인 입.통원 시 최대 350만 보장)
- 부담보 인수제도신설

2025년 1월



참좋은운전자상해

운전자 (연만기)

가입연령 18 ~ 80세

운전자 + 상해 + 주택 + 골프 DB손보 하나로 OK



운전자

담보면	가입금액
교통사고처리지원금 (통합형)(비탑승중)	2억
변호사선임비용 (비탑승중)	5천만
자동차사고별금(대인) (비탑승중)	3천만
자동차사고별금(대물)	5백만



상해

담보명	가입금액
상해수술비	1백만
골절진단비 (치아포함)	5십만
통합상해진단비	5만/2십만 5백만
상해입원일당 / 중환자실	3만/3십만



주택

담보면	가입금액
화재(폭발포함) 배상책임	1억5천만
급배수누출손해	5백만
주택임시거주비 (풍수재, 지진, 대설)	25만
주택임시주거비 (화재, 붕괴, 침강, 사태)	25만



골프

담보명	가입금액
홀인원비용(연간1회)	3백만
알바트로스비용	3백만
골프중카트부상치료비	5백만
골프활동중배상책임	2천만

봄철 등산 전! 라운딩 전! 운전자 점검 필수!

입원중만 아니면 PASS



4월 자동차보험 영업이슈

자동차보험

1. 차종담보별 기본보험료 조정 : 평균 0.8% 인하 (책임개시 : 25.4.6일)

개인용

2. 어라운드뷰 모니터, 후측방경고장치 할인율 확대 (책임개시 : 25.4.26일)

개인용

- 어라운드뷰 35~39세 이하 할인율 확대 : 전담보 4.0% ▶ 4.8%
- 후측방경고장치 34세 이하 할인율 확대 : 자차 외 3.1% ▶ 4.0%

3. 대물담보 가입금액 20억 신설 (책임개시 : 25.4.26일)

개인용 / 업무용 / 영업용

【유의사항】 대물담보 가입금액 20억 신설로 인한 전기차 대물 보상확대 폐지 (자동차화재限)

- 기존) 전기차 : 대물담보 10억 가입시 자동차화재의 경우 20억 보장
- 변경) 전기차 : 대물담보 20억 가입시 자동차화재의 경우 20억 보장

4. 긴급구난 서비스 추가 특별약관 신설 (책임개시 : 25.4.21일)

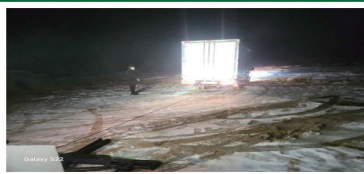
업무용 / 영업용

구분	제공서비스	서비스 내용
긴급구난 서비스	① 승합(17~25인승) ② 화물(1.5~5톤) ③ 기타 회사 인정차량 * 승합(16인승 이하), 화물(1.4톤 이하) 中 인정차량 ④ 특수작업용차(5톤 이하) ⑤ 특정용도자동차, 캠핑카* 구조변경 이전 법정승차정원이 25인승 이하인 차량	피보험자동차가 도로이탈 또는 장애물로 인해 자력 운행 불가 시 긴급구난 서비스 제공

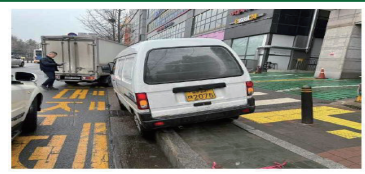
도로이탈



비포장 도로



보도블럭 이탈



전도, 전복



논·밭 빠짐



추락



DB손보 상품 LINE UP

구분		구조		가입연령	납입면제
종합형	참좋은혜밀리 더블플러스종합	세만기	일반해지	15~65세	A형 (41세이상) : 암(유사암제외), 뇌졸중/급성심근경색증 말기신부전증/폐질환/간질환 진단, 뇌혈관/허혈성질환 수술, 상해/질병 80%이상 후유장애
			무해지 (납입후50%)	15~65세	
		갱신형	10~30년 갱신	15~75세	
	건강할때 가입하는 행복플러스종합	세만기	NEW 일반해지	15~75세	B형 (만15세~40세) : 암(유사암제외), 뇌혈관/허혈성질환, 만성간질환/신부전증(중기)/당뇨합병증 진단, 5대장기이식/조혈모세포이식/각막이식 수술, 상해/질병 50%이상 후유장애
			무해지 (납입후50%)		
	청춘어람 종합	세만기	일반해지	NEW 10~40세	암(유사암제외), 뇌혈관/허혈성질환, 5대난치성질환, 질병/상해 50%이상 후유장애 진단시 *5대난치성질환: 재생불량성 빈혈, 심근질환(I42.4(심내막탄력성유증)제외), 운동신경세포병, 전신홍반루푸스, 만성 신장병(5기)
무해지 (납입후50%)					
건강할때 가입하는 청춘어람 종합	세만기	NEW 일반해지 무해지 (납입후50%)	NEW 10~40세		
자녀	아이(I) 러브(LOVE) 플러스건강	세만기	일반해지	0~15세	암(유사암제외), 뇌혈관/허혈성질환, 3대심장질환, 5대난치성질환, 질병/상해 50%이상후유장애, 3대장애(선천성포함) 진단 시 *3대심장질환: I47, 48, 49, 50[부정맥,심부전], I46.0 인공소생에 성공한 심장정지 *3대장애: 지적장애, 자폐성장애 및 정신장애 (0세 또는 태아 가입시 해당) *5대난치성질환: 재생불량성 빈혈, 심근질환 (I42.4(심내막탄력성유증)제외), 운동신경세포병, 전신홍반루푸스, 만성신장병(5기) 30세 만기형 납입면제 시 100세까지 자동연장 및 납입면제 적용
			무해지 (납입후50%)		
			30세만기		
		갱신형	20년 갱신		
유병자 (간편)	나에게 맞춘 간편건강보험	갱신형	10~30년 갱신	15~90세	암(유사암제외), 급성심근경색증, 뇌졸중 상해/질병 80%이상 후유장애 진단 시
			무해지 (납입중0%)		
		세만기	일반해지		
			무해지 (납입후50%)		
	나에게맞춘초경증 간편건강보험	갱신형	10~30년 갱신 무해지 (납입중0%)	15~90세	
		세만기	NEW 일반해지 무해지 (납입후50%)		
참좋은 3.1.1 간편건강보험	갱신형	10~30년 갱신	15~90세		
		세만기	무해지 (납입후50%)	15~90세	
	참좋은라이더+	오토바이 연만기	3~20년	18~70세	-
		PM연만기	3, 5, 10년		
운전자	참좋은운전자상해	연만기	3~20년	18~80세	자동차사고부상1~7급 또는교통상해50%후유장애

※ 본 자료는 **모집인 교육용**이므로 전체 또는 일부 편집하여 고객 교부 및 온라인 게시 목적으로 사용할 수 없으며,
 세부 보장 내용은 약관을 참조하시기 바랍니다. [금융소비자보호법 제22조 준수 목적]


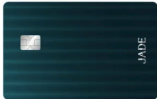


2026 Platinum FC DB Platinum FC에 도전하세요

DB플래티넘 클럽이란?

DB플래티넘 클럽은 2022년
DB손해보험에서 업계최초로 런칭한 우수 FC VIP 프로그램입니다.

2026 DB플래티넘 FC 선정 조건 및 혜택 안내

2025년 보장성 누계 실적 및 효율지표 기준 충족시 등급별로 아래와 같은 혜택이 제공됩니다.

구분		플래티넘	로얄	다이아몬드	비고
선정 기준	보장성 실적	350만↑	600만↑	1,000만↑	연간누계
	유지율	해당 모집계약 유지율 93%↑		해당 모집계약 유지율 95%↑	12월 마감 11월 확정기준
	손해율	-	집중관리 FC 선정시 제외 (1,2차년도 & 보유계약 100%↑)		단, 다이아몬드 등급 초년도 50%↑ 선정 제외
혜택	플래티넘 카드 (프리미엄 신용카드)	 Platinum DB 클래식 (연회비 12만)	 Platinum DB 프라임 (연회비 30만)	 Platinum DB 퍼스트 (연회비 60만)	 제이드 신용카드 발급 및 '26년 연회비 지원
	항금열쇠	X	10g	15g	
	건강검진 서비스	X	○ (준종합)	○ (종합형)	
	플래티넘 럭키 박스 (연 2회)	○	○	○	
	명절선물	○	○	○	등급별 선물 차등화
	플래티넘 추가시상	○	○	○	
	디자인 청약서	○	○	○	등급별 디자인 차등화
	U/W 우선심사	○	○	○	

※ 상기 혜택은 당사 또는 협력사 사정으로 변경될 수 있습니다.